

Popis služeb IS DMVS

seminář pro VSP, 25.11.2022

Ing. Stanislav Sojka, ČÚZK, správce DMVS

<https://www.cuzk.cz/dmvs>

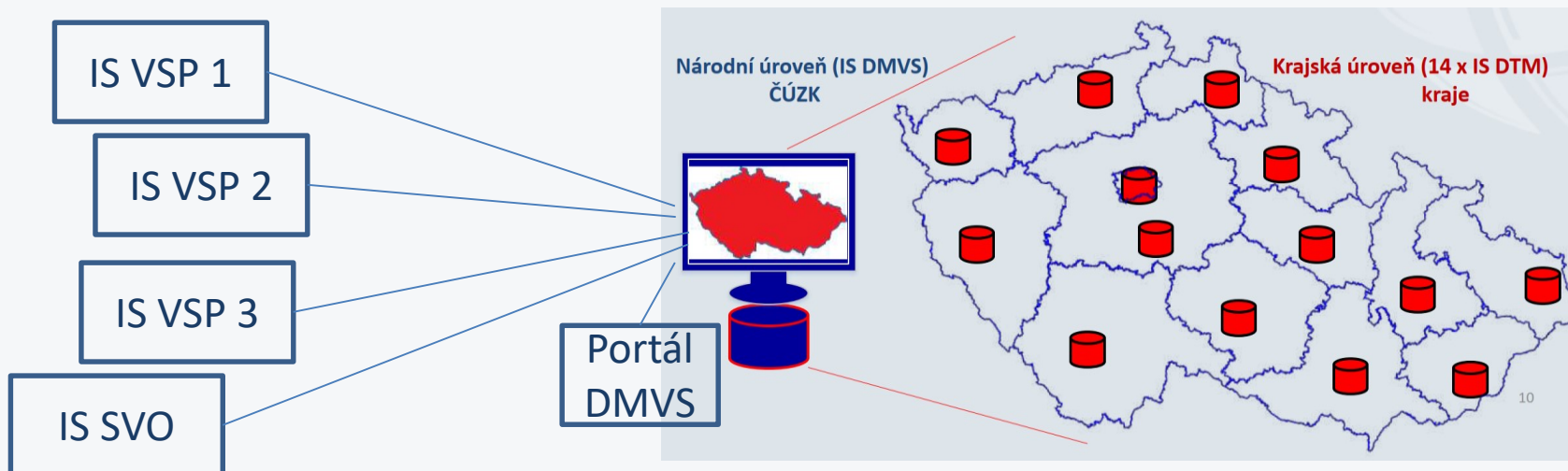


Kontext a účel IS DMVS/IS DTM



Princip fungování IS DMVS

- Prostředník mezi VSP, SVO, uživateli dat a IS DTM krajů
- Maximum komunikace automatizovat
- Komunikace by měla probíhat mezi informačními systémy navzájem , ne mezi uživateli a IS



Použití služeb a uživatelského rozhraní

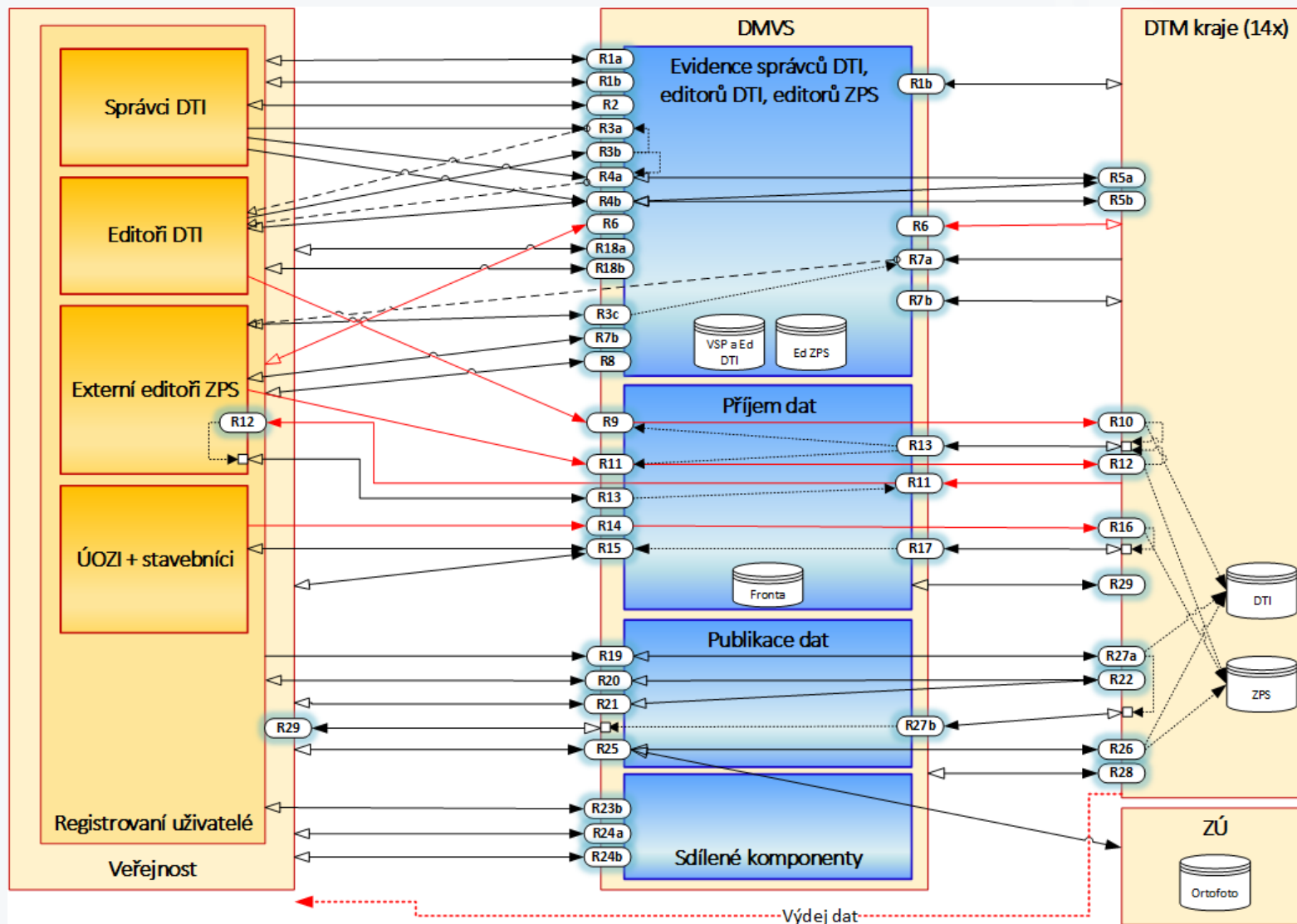
Proto je rozhraní IS DMVS především ve formě služeb

- komunikace s DTMK výhradně přes služby
- komunikace s VSP taky, s výjimkou registrací
- předávání ZPS jde přes webové rozhraní i WS
- přístup k datům taky (s výjimkami)

Základní členění služeb

- a) registrační
- b) editace DTI
- c) editace ZPS - pro vyhrazená území (komunikace SVO-DTMK, sousední DTMK navzájem)
- d) návrhy na změny ZPS
- e) výdej dat
- f) podpůrné služby

Schéma rozhraní (verze 1.3)



Obsah DTM

- a) DTI - dopravní a technická infrastruktura (vedena v IS DTM)
 - b) ZPS - základní prostorová situace (vedena v IS DTM)
 - c) Ortofoto (dostupné přes WMS ČÚZK/ZÚ)
 - d) Katastrální mapa
- IS DMVS vede ještě Registr subjektů (VSP, editoři, ...)



Důležité:

DTI a ZPS se do DTM předávají různými kanály a odlišně se zpracovávají!

Oddělené kanály pro změny v DTI a ZPS

DTI

- Zaměření DTI se do DTM zapíše tak, jak bude zasláno (v JVF DTM)
- Provádí VSP nebo editor DTI (musí se registrovat, editor musí být pověřen editací ze strany VSP)

ZPS

- Změny ZPS reviduje (dále edituje) kraj, hraniční změny předává sousednímu kraji nebo SVO (typu ŘSD, SŽ)
- Podle vyhlášky provádí stavebník (musí se registrovat, ve zprávě musí být GD SPS nebo GP DTM podepsaný ÚOZI typu c). JVF DTM + přílohy.

Dokumentace služeb IS DMVS

a) Popis služeb

- Na logické úrovni, byl na vstupu projektu
- Průběžně vydáváme nové verze - aktuální 1.4, projednává se 1.5
- dokument „Popis rozhraní IS DMVS“ je ke stažení na adrese:
<https://www.cuzk.cz/DMVS/Popis-rozhrani.aspx>

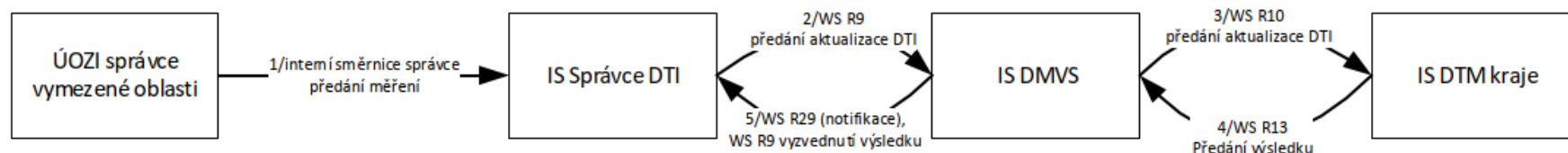
b) Technický popis služeb

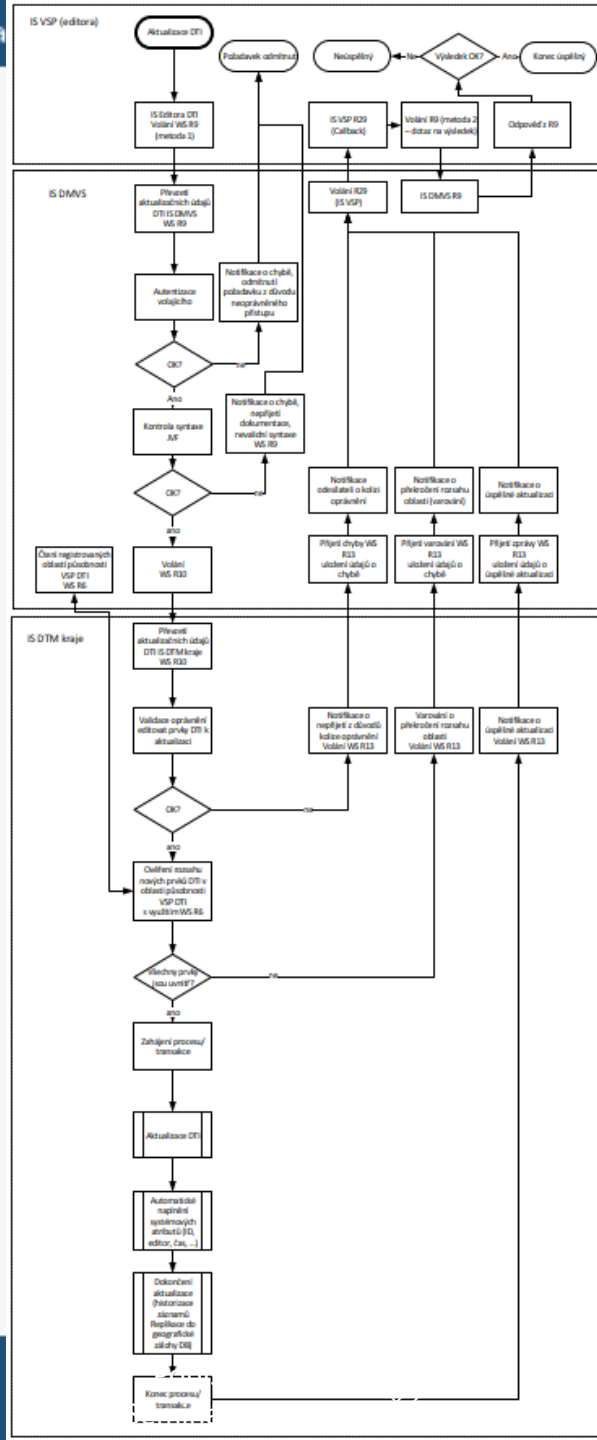
- Na programátorské úrovni, připravuje dodavatel IS DMVS
- Ukázky volání a návratových kódů
- XSD a WSDL
- Dokumenty ke stažení:
<https://www.cuzk.cz/DMVS/Popis-rozhrani/Popis-sluzeb.aspx>
- Postupně se doplňují popisy dokončovaných služeb

Workflow editace DTI

- a) VSP (nebo jeho editor) pošle změnu do IS DMVS (R9)
- b) IS DMVS provede formální kontrolu
- c) IS DMVS předá příslušným IS DTMK (R10)
- d) IS DTMK změnu zanesse do DTM
- e) IS DTMK odpoví IS DMVS (R13)
- f) (VSP může být vyrozuměn (R29 Callback))
- g) VSP se dotazuje na výsledek (R9 operace 2)

Workflow editace DTI - hrubé schéma

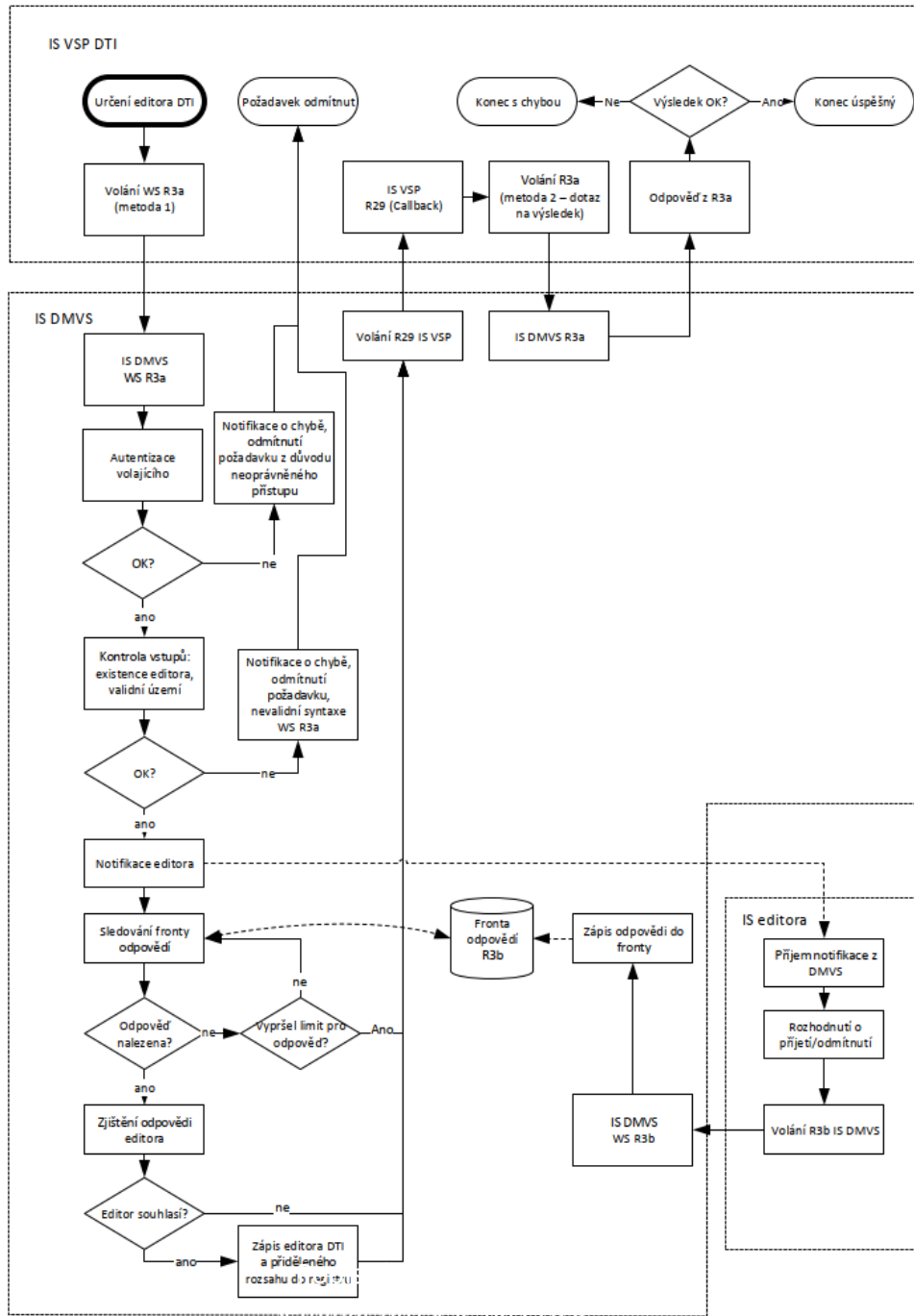




Workflow zmocnění editora DTI

- a) VSP i editor musí být registrováni v registru subjektů DMVS
- b) VSP nadefinuje rozsah editace (určí skupiny, které v rozsahu budou)
- c) VSP navrhne editora pro daný rozsah
- d) editor dostane e-mailem vyrozumění
- e) potvrdí prokliknutím/zavolá WS pro potvrzení
- f) nebo odmítne/zavolá WS pro potvrzení, ale s jiným parametrem

Rozhraní R3a - určení editora DTI



Jak komunikaci s IS DMVS řešit?

- velcí hráči uzpůsobí své IS pro komunikaci pomocí služeb
- menší subjekty mohou použít instantní řešení typu DTM konektor nebo plugin do GISu
- nejmenší mohou využít služeb třetích stran
- pro malé obce řešení v rámci AGIS
- pro jednorázovou komunikaci webové rozhraní (registrace, návrh změny ZPS, výdej dat)

Jak to vyzkoušet?

- dáme k dispozici integrační prostředí
- bude simulovat i odpověď kraje
- leden-únor 2023

Závěr

Aktuální informace k IS DMVS najdete na webových stránkách <https://www.cuzk.cz/dmvs>.

V případě potřeby dalšího vysvětlení nás můžete kontaktovat:

Český úřad zeměměřický a katastrální

Odbor správy DMVS a RÚIAN

Ing. Jiří Formánek (jiri.formanek@cuzk.cz, 284 041 882)

Ing. Leoš Mazal (leos.mazal@cuzk.cz, 284 041 239)

Ing. Stanislav Sojka (stanislav.sojka@cuzk.cz, 284 041 565)

Odbor informatiky

Mgr. Dagmar Bínová (dagmar.binova@cuzk.cz, 284 041 250)

Dokumentace služeb IS DMVS

NEJDŮLEŽITĚJŠÍ
SLIDE

a) Popis služeb

- Na logické úrovni, byl na vstupu projektu
- Průběžně vydáváme nové verze - aktuální 1.4, projednává se 1.5
- dokument „Popis rozhraní IS DMVS“ je ke stažení na adrese:
<https://www.cuzk.cz/DMVS/Popis-rozhrani.aspx>

b) Technický popis služeb

- Na programátorské úrovni, připravuje dodavatel IS DMVS
- Ukázky volání a návratových kódů
- XSD a WSDL
- Dokumenty ke stažení:
<https://www.cuzk.cz/DMVS/Popis-rozhrani/Popis-sluzeb.aspx>
- Postupně se doplňují popisy dokončovaných služeb