

# Popis rozhraní IS DMVS pro volání z aplikací

seminář pro tvůrce software, 5.6.2025

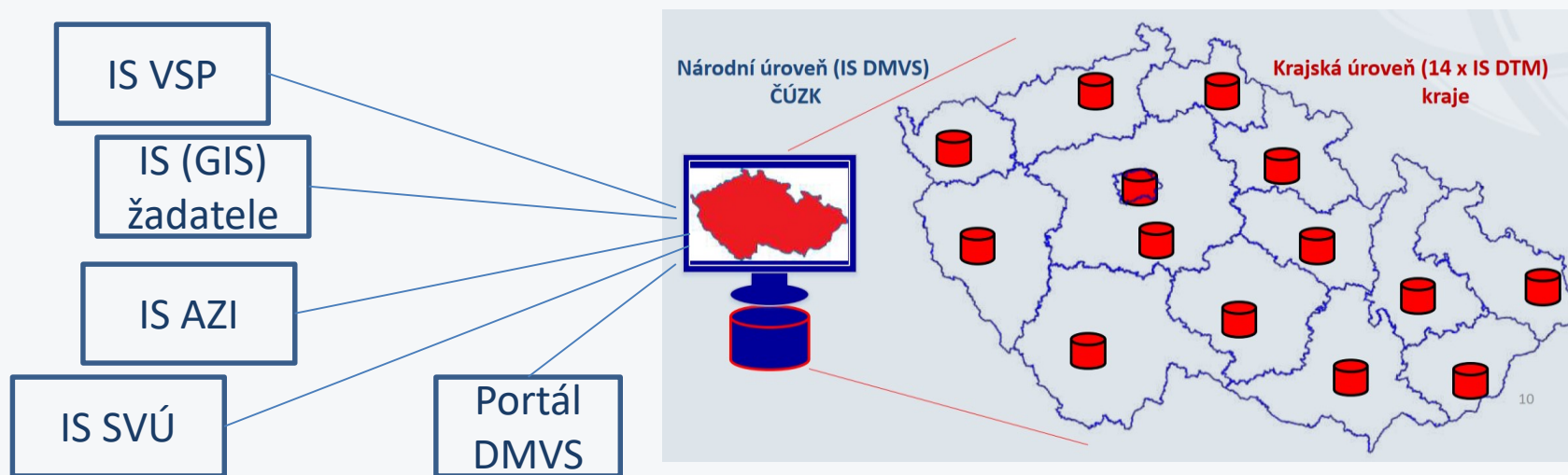
Ing. Stanislav Sojka, ČÚZK, správce DMVS

<https://cuzk.gov.cz/dmvs>



# Koncept IS DMVS

- Prostředník mezi VSP, AZI, SVÚ, uživateli dat a IS DTM krajů
- preference komunikace IS-IS před prací v uživatelském rozhraní



# Koncept IS DMVS

- Pro komunikaci IS DMVS s IS DTM krajů se používají výhradně WS
- Editaci DTI nejde provést jinak než voláním WS
- Uživatelské rozhraní (Portál) má jen základní funkcionalitu; kdo chce víc, měl by si to nechat naprogramovat.

# Základní členění služeb

- **evidenční - správa údajů o subjektech**
- **informace o subjektech**
- **editace DTI**
- **předávání a zpracování GAD**
- **výdej dat**
- **podpůrné**
- **komunikace s DTMK - není k dispozici navenek**

**... viz dále**

# Evidenční služby

- (registrace – je možná pouze přes Portál)
- R1b - aktualizace autentikačních certifikátů
- R2 - evidence částí DTI a rozsahů editace DTI
- R3a + R3b - určení editora DTI a potvrzení souhlasu, R4a, R4b, R4c změny v editorství DTI
- R7a + R3c - určení editora ZPS
- R3d + R3e určení vyjadřovatele a potvrzení souhlasu

# Informace o subjektech

- **R18b - čtení subjektů**
- **R18a - čtení vyjadřovatelů**
- **R31 - čtení seznamu AZI**
- **(R36 - čtení subjektů - jen pro DTMK)**
- **(R37 - odebírání změn - jen pro DTMK a Editory ZPS)**
- **R6 - čtení rozsahů a částí DTI (oblíbená mezi SW tvůrci)**

# Editace DTI

- R9 - posláání editace DTI
- R10, R13a komunikace IS DMVS - IS DTMK

(dále podrobněji)

# Předávání a zpracování GAD pomocí WS

- R14 - příjem GAD
- R16, R17 komunikace IS DMVS - IS DTMK
- R15 potvrzení o předání GAD (veřejně dostupné)
- R17a osvědčení o podání GAD



# Výdej dat

- R19 - vyhotovení datových sad
- R20a, R21a - výdej datových balíčků (neveřejné a veřejné)
- R22a - výdej vlastních dat VSP
- R30a, R30b, R30c - synchronizační datové sady (pro přeshraniční editaci)

(dále podrobněji)

# Podpůrné

- **R23b - přehled požadavků**
- **R24a - čtení číselníků**
- **R32 - validace JVF**
- **R50 - notifikace subjektu**

# Komunikace IS DMVS s DTMK

Služby, které IS DMVS volá v návaznosti na volání zvenčí  
Odpovědi DTMK po zpracování těchto volání

- R10, R16, R20b, R20c atd.
- R11, R12, R13a/b - komunikace mezi DTMK a editory ZPS
- R28 - Stav IS DTMK
- R51a/b - info o prvcích DTI

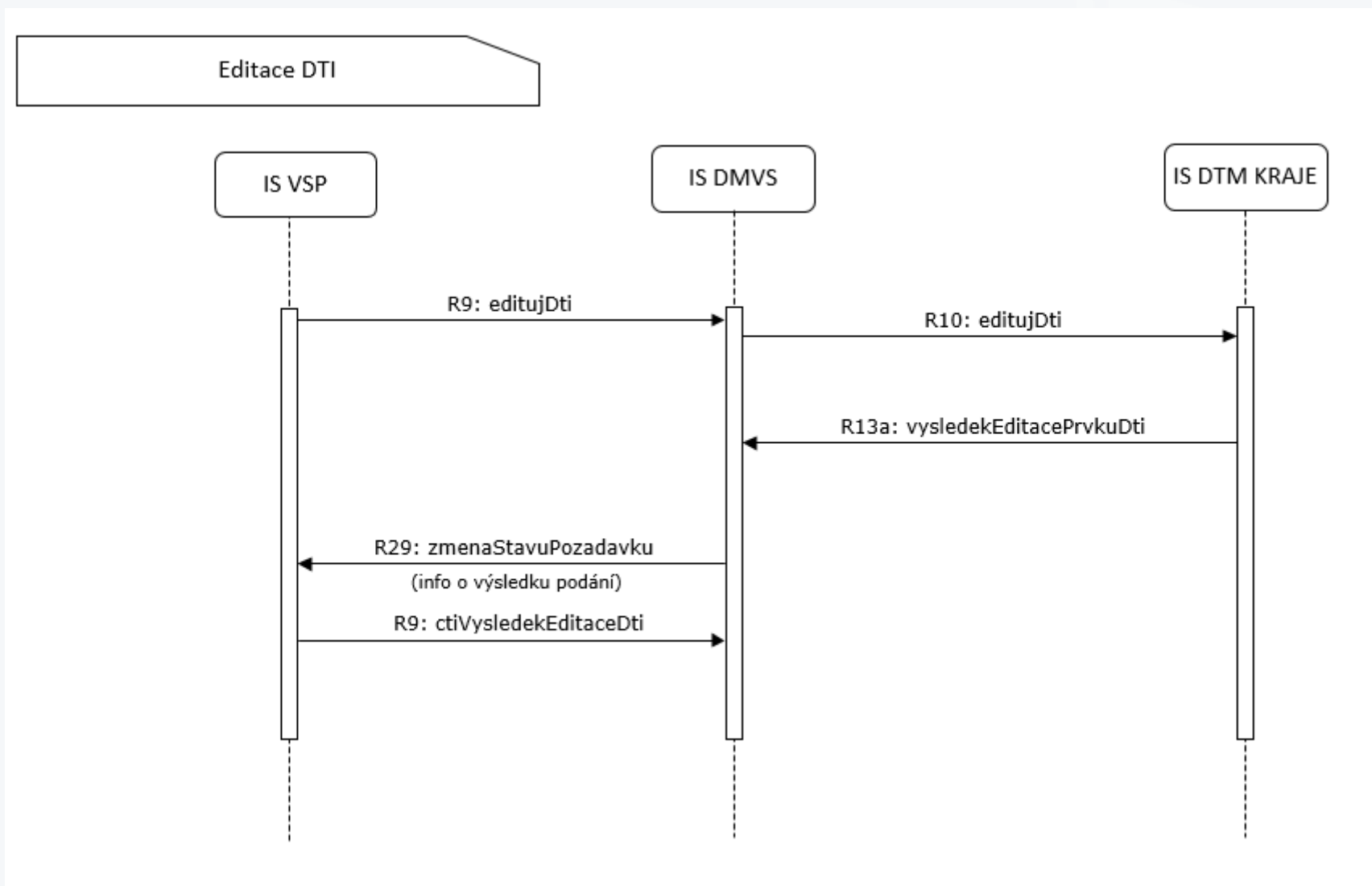
**Tyto služby NEJSOU K DISPOZICI pro volání zvenčí!**

# Editace DTI a poslání GAD

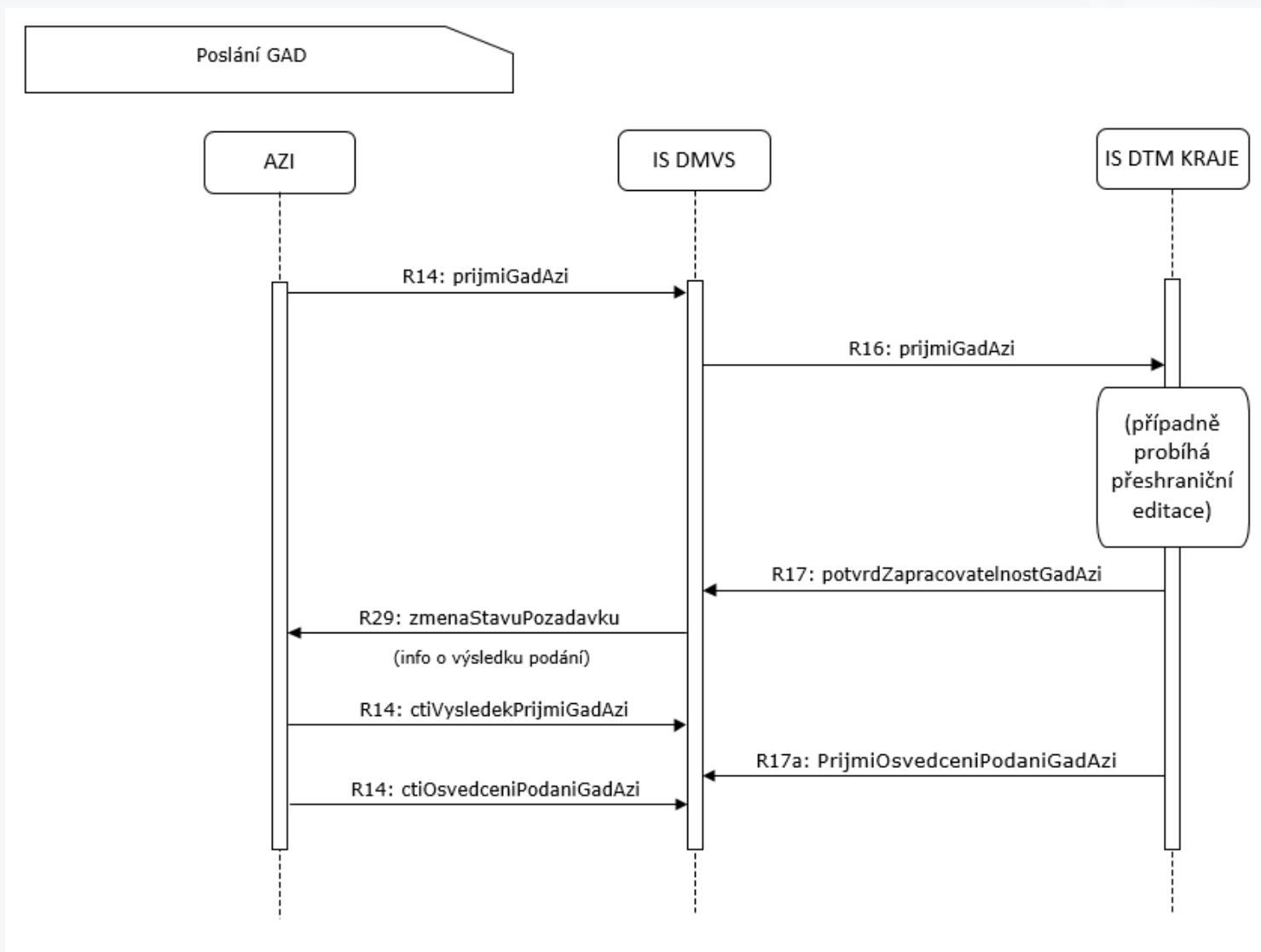
## Čím se liší:

- editaci DTI může poslat každý, kdo se prohlásí za VSP nebo je určen editorem
- GAD posílají jen AZI - návrh na změnu základní prostorové situace
- editaci DTI už nikdo neupravuje - jak to editor pošle, tak to je v DTM
- GAD je jen návrh na editaci ZPS, musí projít rukama editora v DTM kraje, může být předána jinému editorovi (přeshraniční editace, ŘSD+SŽ)
- o úspěšném podání GAD lze získat potvrzení (kdo má číslo podání - přes Portál nebo WS R15) a osvědčení o digitálním úkonu
- u editace DTI nic takového není

# Workflow editace DTI



# Workflow poslání GAD



# WS pro výdej dat

Varianty:

- a) balíčky po obcích a změny za celý kraj
- b) data za vyznačené území
- c) výdej vlastních dat VSP
- d) neveřejná data pro OVM, pro VSP, pro projektanty
- e) další možnosti: WMS - jiná prezentace

# Služby, které může vystavit váš IS

## R29 Callback

pošleme vám notifikaci, když se změní stav vašeho požadavku (editace DTI/GAD, žádost o data) nebo když se objeví nový požadavek na součinnost (návrh na editora, vyjadřovatele a pod.)

**podmínka:** nastavení URL, kde je ve Vašem IS R29 dostupná

**nově vylepšení pro editory DTI** - posílá se nejen subjektu, ale i editorovi



# Služby, které může vystavit váš IS (2)

## R35 Probe

prostřednictvím Portálu DMVS vyvoláte komunikaci IS DMVS s Vaším IS a dozvíte se, jestli proběhla

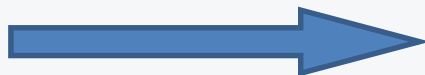
The screenshot shows the 'Portál DMVS' interface. The top navigation bar includes 'PORTÁL', 'MAPOVÝ PORTÁL', and 'INFORMACE O DMVS'. The user is logged in as 'PN PETRA NOSKOVÁ'. The main content area is titled 'Správa subjektu' for subject 'PETRA NOSKOVÁ'. It features a sidebar with categories like 'SUBJEKTY DMVS', 'DOPRAVNÍ A TECHNICKÁ INFRASTRUKTURA', 'GEODETICKÁ AKTUALIZAČNÍ DOKUMENTACE', 'PLÁNOVANÉ STAVEBNÍ PRÁCE', 'VÝDEJ DAT DTM', 'JVF DTM', 'PŘEHLEDY A ČÍSELNÍKY', and 'SYSTÉMOVÉ INFORMACE'. The main content includes tabs for 'Informace', 'Notifikace', 'Registry', 'Zakladatelé', and 'Pověření'. Under 'Informace', there is a section for 'Základní informace' with fields for 'Jméno' (PETRA NOSKOVÁ), 'Datum narození' (26. 9. 1981), 'Identifikátor subjektu' (SUBJ-00000204), 'Datová schránka' (-), and 'Adresa trvalého pobytu' (č.ev. 1, 40714 Arnoltice). Action buttons 'Ověřit komunikaci' and 'Editovat' are visible.

# Služby, které může vystavit váš IS (2)

## R35 Probe

prostřednictvím Portálu  
DMVS vyvoláte komunikaci  
IS DMVS s Vaším IS a  
dozvíte se, jestli proběhla

Výsledek:





### Ověření komunikace

Ověřte komunikaci z IS DMVS provoláním služby **R35 Probe** na adrese <https://petranoskovajenejlepsi.cz/dmx-dmvs/api/ws//v1/R35Probe>.

[Ověřit komunikaci](#)

Výsledek

 **Neúspěch**

UID žádosti  
77b5a57a-9318-4b59-8972-5f06d59e85b0 

Zpráva  
Chyba komunikace (neočekávaný HTTP kód v odpovědi, chyba SSL apod.)

[Zavřít](#)

# Nové služby

## R50 Notifikace subjektu

notifikace: pověření zakladatelem, vyjadřovatelem, editorem, souhlas pověřeného subjektu, výsledek podání GAD, data připravená k výdeji

(jinak chodí e-mailem a jsou dostupné na Portálu pod ikonkou zvonečku)

operace 1: čtení notifikací, s možností filtrovat

operace 2: označení vybrané notifikace za vyřízenou

# Nové služby (2)

## Služby pro čtení subjektů

mimo R18a a R18b (vyjadřovatelé, VSP) je možné se dotazovat ještě do dalších registrů:

R31 - čtení seznamu AZI

(R36 - čtení subjektů - jen pro DTMK)

(R37 - odebírání změn v subjektech - jen pro DTMK a Editory ZPS)

## Nové služby (3)

### Služby související s osvědčením o digitálním úkonu:

R17a - osvědčení podání GAD

R27c - osvědčení o vyhotovení datové sady

(tyto dvě použijí IS DTMK k předání osvědčení do IS DMVS, IS subjektu pak volá příslušné nové operace v rámci R14 nebo R19, R20a)

# Dokumentace služeb IS DMVS

---

## popisy služeb:

<https://cuzk.gov.cz/DMVS/Popis-rozhrani/Popis-sluzeb.aspx>

## balíček s komplet dokumentací WS:

[https://cuzk.gov.cz/DMVS/Popis-rozhrani/Popis-sluzeb/CUZK DMVS dokumentace sluzeb.aspx](https://cuzk.gov.cz/DMVS/Popis-rozhrani/Popis-sluzeb/CUZK_DMVS_dokumentace_sluzeb.aspx)

## přehled změn proti předchozí verzi:

je součástí balíčku s kompletní dokumentací

## WSDL a XSD v zipu:

[https://cuzk.gov.cz/DMVS/Popis-rozhrani/Popis-sluzeb/dmvs-ws-api\\_1\\_13.aspx](https://cuzk.gov.cz/DMVS/Popis-rozhrani/Popis-sluzeb/dmvs-ws-api_1_13.aspx)

# Kde testovat?

## **Integrační prostředí**

samostatné prostředí určené pro ověření komunikace mezi IS VSP/IS AZI, IS DMVS a IS DTM

výdeje dat lze testovat i v PROD

## **dokumentace INT:**

<https://cuzk.gov.cz/DMVS/Popis-rozhrani/Dokumentace-integracniho-prostredi.aspx>

(návod, postup pro získání a použití testovacího certifikátu, zřízení testovací DS, ukázkový JVF soubor, který 100 % projde)

# Dokumentace WS pro prostředí INT

- je zveřejněna vždy před uvolněním nové verze do prostředí INT
- formou zdvojených řádek jsou vystaveny popisy služeb, které se měnily, a balíček s WSDL a XSD pro novou verzi
- Instalaci do prostředí INT hlásíme dopředu - odebírejte RSS novinek DMVS.



# Vytvoření testovacího AZI

- vytvořte testovací DS fyzické osoby,
- pošlete její identifikační údaje (jméno, příjmení, datum narození) a vyžádejte si číslo testovacího osvědčení (přes Helpdesk).
- Po přihlášení testovací DS se lze registrovat do registru AZI, zadat číslo osvědčení a odeslat žádost o registraci, která bude vyřízena obratem.

# Závěr

---

Aktuální informace k IS DMVS najdete na webových stránkách

<https://cuzk.gov.cz/dmvs>.

V případě potřeby dalšího vysvětlení nás můžete kontaktovat **nejlépe přes Helpdesk** (díky!)

<https://helpdesk.cuzk.gov.cz/>