

## Vybudování IS DMVS

# Popis služby – R10 Služba DTM kraje pro editaci obsahu DTM - DTI

pro verzi 1.17.1

### Historie změn dokumentu

Verze	Datum	Autor	Změny
1	14.9.2022	ACE	
2	23.3.2023	ACE	Úprava operace služby (editujDtí) Změna příkladu volání služby kvůli změně formátu UID a změně souborů na vstupu služby
3	29.5.2023	ACE	Změna příkladu volání služby kvůli změně formátu ID podání

Vybudování, údržba a rozvoj informačního systému Digitální mapy veřejné správy

4	20.9.2023	ACE	Úprava operace služby (editujDti) - přidání ID editora na vstup služby Změna příkladu volání služby kvůli přidání ID editora na vstup služby (operace editujDti)
5	4.3.2026	ACE	Úprava operace <i>editujDti</i> - přidání nepovinného parametru <i>rozsahEditace</i> ke změnovým souborům.

## Obsah

1	R10 - Služba DTM kraje pro editaci obsahu DTM - DTI.....	3
1.1	Charakteristika služby .....	3
1.2	Historie změn služby .....	3
1.3	Detailní popis služby .....	4
1.4	Operace služby .....	4
1.4.1	editujDti .....	4
1.5	Varovná hlášení a chyby .....	8
1.6	Odkazy na další dokumenty .....	9

# 1 R10 - Služba DTM kraje pro editaci obsahu DTM - DTI

## 1.1 Charakteristika služby

Skupina	Editace obsahu externími editory
Kód služby	R10
Business název služby	Služba DTM kraje pro editaci obsahu DTM - DTI
Název služby	R10EditaceDti
Stručný popis služby	Služba umožňuje přijmout a předat ke zpracování požadavek na editaci DTM pro prvky DTI.
Poskytuje	IS DTMK
Užívá (volá)	IS DMVS
Typ služby	WS asynchronní
Verze služby	1
Platnost od	-
Platnost do	-
Stav služby	Produkce
Nahrazena službou	-
Nahrazuje službu	-

## 1.2 Historie změn služby

Verze služby	Aktuální stav verze	Publikovaná v produkčním prostředí		Publikovaná v integračním prostředí		Popis změn oproti předchozí verzi
		Od	Do	Od	Do	
1	Design					
1	Design			3.4.2023		- změna způsobu předávání souborů na vstupu služby (operace <i>editujDti</i> )

1	Produkce	3.5.2024		11.10.2023		- přidání ID editora na vstup služby (operace <i>editujDti</i> )
1	Produkce			23.3.2026		Úprava operace <i>editujDti</i> - přidání nepovinného parametru <i>rozsahEditace</i> ke změnovým souborům.

### 1.3 Detailní popis služby

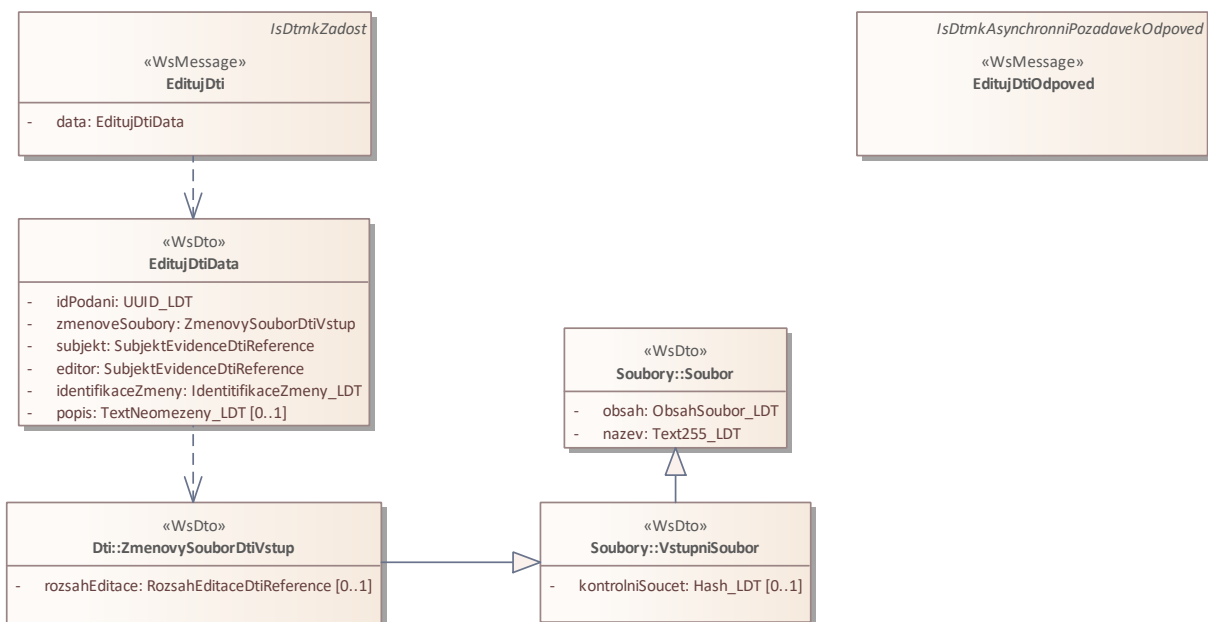
Webová služba vystavená na straně IS DTMK určená pro příjem požadavků na editaci prvků DTI. Služba má definovaný jeden koncový bod, realizující operaci *editujDti* pro příjem zasílaných dat z IS DMVS.

### 1.4 Operace služby

#### 1.4.1 editujDti

Tato operace vyžaduje na vstupu ID podání (vytvořené v IS DMVS), ID subjektu (unikátní identifikátor editora DTI nebo VSP), ID editora (unikátní identifikátor subjektu, který data do IS DMVS odeslal), změnový JVF soubor formou přílohy volání webové služby a nepovinně lze zadat poznámku k zasílané editaci prvků DTI. Pokud vstupní parametry obsahují chybu, vrátí služba chybový stav. Jsou-li všechny hodnoty vstupních parametrů validní vrátí operace webové služby na stranu volajícího (IS DMVS) ID požadavku.

## Vybudování, údržba a rozvoj informačního systému Digitální mapy veřejné správy



### Vstupní údaje

Vstupní zpráva *EditujDti* obsahuje:

- ID podání,
- ID subjektu,
- ID editora,
- kolekci ZIP souborů (s parametry název a obsah souboru) obsahující:
  - změnový JVF soubor,
  - další přílohy potřebné pro editaci v libovolném formátu,
  - RDTI, do kterého data v souboru náleží (pokud ho editor předal),
- popis (nepovinná položka),
- identifikaci změny (ID změny v IS editora DTI).

Základní principy přenosu souborů jsou popsány v dokumentu

CUZK\_DMVS\_zakladni\_principy\_chovani\_sluzeb.pdf v kapitole 2.2 Přenos souborů.

### Výstupní údaje

Odpověď operace *EditujDtiOdpoved* obsahuje potvrzení o přijetí požadavku a ID požadavku.

### Kontroly při volání služby

Při volání operace jsou prováděny tyto kontroly:

- Kontrola velikosti nahrávaných JVF souborů.
- Kontrola existence zadaného ID podání

**Příklad volání služby č. 1 – s uvedením RDTI**

```
<?xml version="1.0" encoding="UTF-8" standalone="no"?>
<SOAP-ENV:Envelope xmlns:SOAP-ENV="http://schemas.xmlsoap.org/soap/envelope/">
  <SOAP-ENV:Header/>
  <SOAP-ENV:Body>
    <ns20:EditujDti xmlns:ns20="urn:cz:isvs:dmvs:isdtk:schemas:R10EditaceDti:v1"
xmlns:ns4="urn:cz:isvs:dmvs:common:schemas:Soubory:v1"
xmlns:ns5="urn:cz:isvs:dmvs:common:schemas:Dti:v1"
xmlns:ns6="urn:cz:isvs:dmvs:common:schemas:Messages:v1"
xmlns:ns9="urn:cz:isvs:dmvs:common:schemas:Subjekty:v1">
      <ns6:Hlavicka>
        <ns6:UidZadosti>ec64b698-68d3-4adf-9d57-a69bec812a82</ns6:UidZadosti>
      </ns6:Hlavicka>
      <ns20:Data>
        <ns20:IdPodani>EDTI-C4915D6F-E2DB-4B57-BF29-58B02C9DD7F9</ns20:IdPodani>
        <ns20:ZmenoveSoubory>
          <ns20:ZmenovySoubor>
            <ns4:Obsah>
              <xop:Include href="cid:c6e147e2-5270-41a8-a961-b2a73fe00e25%40null"
xmlns:xop="http://www.w3.org/2004/08/xop/include"/>
                </ns4:Obsah>
                <ns4:Nazev>zmenovy-soubor-jvf.zip</ns4:Nazev>
                <ns4:KontrolniSoucet>SHA-
256=753c9ff017dee5feacdd0a0d1b8bae93d53df2bfc3f484684f53cb147a59c60e</ns4:KontrolniSoucet>
                <ns5:RozsahEditace>
                  <ns5:Id>RDTI-00100460</ns5:Id>
                </ns5:RozsahEditace>
              </ns20:ZmenovySoubor>
            </ns20:ZmenoveSoubory>
            <ns20:Subjekt>
              <ns9:Id>SUBJ-00000204</ns9:Id>
            </ns20:Subjekt>
            <ns20:Editor>
              <ns9:Id>SUBJ-00000204</ns9:Id>
            </ns20:Editor>
            <ns20:IdentifikaceZmeny>Editace s RDTI</ns20:IdentifikaceZmeny>
          </ns20:Data>
        </ns20:EditujDti>
      </SOAP-ENV:Body>
    </SOAP-ENV:Envelope>
```

**Příklad odpovědi č. 1 – s uvedením RDTI**

```
<?xml version="1.0" encoding="UTF-8" standalone="no"?>
<SOAP-ENV:Envelope xmlns:SOAP-ENV="http://schemas.xmlsoap.org/soap/envelope/">
  <SOAP-ENV:Header/>
  <SOAP-ENV:Body>
    <ns15:EditujDtiOdpoved xmlns:ns15="urn:cz:isvs:dmvs:isdtk:schemas:R10EditaceDti:v1"
xmlns:ns6="urn:cz:isvs:dmvs:common:schemas:Messages:v1"
xmlns:ns16="urn:cz:isvs:dmvs:isdtk:schemas:Messages:v1"
xmlns:ns4="urn:cz:isvs:dmvs:common:schemas:Soubory:v1"
xmlns:ns5="urn:cz:isvs:dmvs:common:schemas:Dti:v1"
xmlns:ns9="urn:cz:isvs:dmvs:common:schemas:Subjekty:v1">
      <ns6:Hlavicka>
        <ns6:UidOdpovedi>2da509c0-d37b-462b-89ce-0edf3f1cd722</ns6:UidOdpovedi>
        <ns6:Vysledek stav="Prijato">
          <ns6:UidZadosti>ec64b698-68d3-4adf-9d57-a69bec812a82</ns6:UidZadosti>
          <ns6:Hlaseni>
            <ns6:Hlaseni kod="1010" typ="Informace">
              <ns6:Zprava>Požadavek byl přijat ke zpracování</ns6:Zprava>
            </ns6:Hlaseni>
          </ns6:Hlaseni>
        </ns6:Vysledek>
      </ns6:Hlavicka>
      <ns16:Data>
```

## Vybudování, údržba a rozvoj informačního systému Digitální mapy veřejné správy

---

```
<ns6:IdPozadavku>3104c7be-1af2-438e-b38d-82e70254411e</ns6:IdPozadavku>
</ns16:Data>
</ns15:EditujDtiOdpoved>
</SOAP-ENV:Body>
</SOAP-ENV:Envelope>
```

### Příklad volání služby č. 2 – bez uvedení RDTI

```
<?xml version="1.0" encoding="UTF-8" standalone="no"?>
<SOAP-ENV:Envelope xmlns:SOAP-ENV="http://schemas.xmlsoap.org/soap/envelope/">
  <SOAP-ENV:Header/>
  <SOAP-ENV:Body>
    <ns16:EditujDti xmlns:ns16="urn:cz:isvs:dmvs:isdtk:schemas:R10EditaceDti:v1"
xmlns:ns18="urn:cz:isvs:dmvs:common:schemas:Soubory:v1"
xmlns:ns3="urn:cz:isvs:dmvs:common:schemas:Subjekty:v1"
xmlns:ns4="urn:cz:isvs:dmvs:common:schemas:Messages:v1">
      <ns4:Hlavicka>
        <ns4:UidZadosti>4c9398cf-2240-44f5-8847-fb6190ccace2</ns4:UidZadosti>
      </ns4:Hlavicka>
      <ns16:Data>
        <ns16:IdPodani>EDTI-D91EA76A-03EF-474E-9E17-9D86A3B14CE9</ns16:IdPodani>
        <ns16:ZmenoveSoubory>
          <ns16:ZmenovySoubor>
            <ns18:Obsah>
              <xop:Include href="cid:7c44d84e-25ef-4a6e-8569-59035a2a23e0%40null"
xmlns:xop="http://www.w3.org/2004/08/xop/include/">
                </ns18:Obsah>
                <ns18:Nazev>TI_OB_12345878_v1.zip</ns18:Nazev>
                <ns18:KontrolniSoucet>SHA-
256=16f2cafbc7ebd7fb1ba7cdf74b0a66a2660dd8b2b0f3df2f3c7edc5e14fde7</ns18:KontrolniSoucet>
              </ns16:ZmenovySoubor>
            </ns16:ZmenoveSoubory>
          </ns16:Subjekt>
          <ns3:Id>SUBJ-00000204</ns3:Id>
        </ns16:Subjekt>
        <ns16:Editor>
          <ns3:Id>SUBJ-00000206</ns3:Id>
        </ns16:Editor>
        <ns16:IdentifikaceZmeny>test</ns16:IdentifikaceZmeny>
      </ns16:Data>
    </ns16:EditujDti>
  </SOAP-ENV:Body>
</SOAP-ENV:Envelope>
```

### Příklad odpovědi č. 2 – bez uvedení RDTI

```
<SOAP-ENV:Envelope xmlns:SOAP-ENV="http://schemas.xmlsoap.org/soap/envelope/">
  <SOAP-ENV:Header/>
  <SOAP-ENV:Body>
    <ns14:EditujDtiOdpoved xmlns:ns11="urn:cz:isvs:dmvs:isdtk:schemas:Messages:v1"
xmlns:ns14="urn:cz:isvs:dmvs:isdtk:schemas:R10EditaceDti:v1"
xmlns:ns7="urn:cz:isvs:dmvs:common:schemas:Messages:v1">
      <ns7:Hlavicka>
        <ns7:UidOdpovedi>2091f330-db75-46b2-815f-04e20100153b</ns7:UidOdpovedi>
        <ns7:Vysledek stav="Prijato">
          <ns7:UidZadosti>278dc954-c077-4bb2-8b55-7eb35303d445</ns7:UidZadosti>
          <ns7:Hlaseni>
            <ns7:Hlaseni kod="1010" typ="Informace">
              <ns7:Zprava>Požadavek byl přijat ke zpracování</ns7:Zprava>
            </ns7:Hlaseni>
          </ns7:Hlaseni>
        </ns7:Vysledek>
      </ns7:Hlavicka>
    </ns11:Data>
    <ns7:IdPozadavku>2b5e29b8-80d8-49af-a18b-53c7a756223e</ns7:IdPozadavku>
  </ns11:Data>
```

```
</ns14:EditujDtiOdpoved>
</SOAP-ENV:Body>
</SOAP-ENV:Envelope>
```

## 1.5 Varovná hlášení a chyby

Operace	Typ hlášení	Kod	Zprava	Detail
editujDti	Chyba	5000	Při zpracování požadavku došlo k neznámé chybě	
editujDti	Chyba	4100	Chybné vstupní parametry	Zadané ID podání je již přiřazeno k jinému dříve zaslanému asynchronnímu požadavku.
editujDti	Chyba	4100	Chybné vstupní parametry	Velikost nahrávaného souboru %název souboru% je příliš velká.
editujDti	Chyba	4500	Neočekávaný stav	Při nahrávání souboru %název souboru% na úložiště došlo k chybě.

## 1.6 Odkazy na další dokumenty

### **WSDL služby:**

[dmvs-ws-api/isdtmk-ws-api/wsd/R10EditaceDti/R10EditaceDti-v1.wsdl](#)

### **XSD služby:**

[dmvs-ws-api/isdtmk-ws-api/xsd/IsDtmkWsApiV1/R10EditaceDti/R10EditaceDti-v1.xsd](#)

[dmvs-ws-api/isdtmk-ws-api/xsd/IsDtmkWsApiV1/R10EditaceDti/EditujDti-v1.xsd](#)

[dmvs-ws-api/isdtmk-ws-api/xsd/IsDtmkWsApiV1/R10EditaceDti/EditujDtiData-v1.xsd](#)

[dmvs-ws-api/isdtmk-ws-api/xsd/IsDtmkWsApiV1/R10EditaceDti/EditujDtiOdpoved-v1.xsd](#)

### **Dokument obsahující základní principy chování služeb a společné prvky služeb:**

[CUZK\\_DMVS\\_zakladni\\_principy\\_chovani\\_sluzeb.pdf](#)