

## Vybudování IS DMVS

# Popis služby R11 – Služba poskytující jednotné rozhraní IS DMVS pro editaci ZPS

pro verzi 1.9.0

### Historie změn dokumentu

Verze	Datum	Autor	Změny
1	14.9.2022	ACE	
2	23.3.2023	ACE	Úprava operace služby ( <i>editujZps</i> , <i>ctiVysledekEditujZps</i> )

Vybudování, údržba a rozvoj informačního systému Digitální mapy veřejné správy

			Změna příkladů volání a odpovědi služby kvůli změně formátu UID a změně souborů na výstupu služby
3	29.5.2023	ACE	Změna příkladů volání a odpovědi služby kvůli změně formátu ID podání
4	26.6.2023	ACE	Změna popisu výstupních údajů operace <i>ctiVysledekEditujZps</i>
5	10.1.2024	ACE	Přidání nových operací <i>delegujEditaciZps</i> a <i>ctiVysledekDelegujEditaciZps</i> a úprava ostatních operací.
6	15.3.2024	ACE	Úprava kontroly souborů na vstupu operací <i>editujZps</i> a <i>delegujEditaciZps</i> .
7	23.8.2024	ACE	Úprava operace služby <i>uzavriEditaciZPS</i> – přidání parametru <i>ZmenovySoubor</i>

## Obsah

1	R11 Služba poskytující jednotné rozhraní IS DMVS pro editaci ZPS .....	3
1.1	Charakteristika služby .....	3
1.2	Historie změn služby .....	3
1.3	Detailní popis služby .....	4
1.4	Operace služby .....	5
1.4.1	<i>editujZps</i> .....	5
1.4.2	<i>ctiVysledekEditujZps</i> .....	7
1.4.3	<i>uzavriEditaciZps</i> .....	9
1.4.4	<i>ctiVysledekUzavriEditaciZps</i> .....	12
1.4.5	<i>delegujEditaciZps</i> .....	13
1.4.6	<i>ctiVysledekDelegujEditaciZps</i> .....	16
1.5	Varovná hlášení a chyby .....	18
1.6	Odkazy na další dokumenty .....	21

# 1 R11 Služba poskytující jednotné rozhraní IS DMVS pro editaci ZPS

## 1.1 Charakteristika služby

Skupina	Editace obsahu externími editory
Kód služby	R11
Business název služby	Služba poskytující jednotné rozhraní IS DMVS pro editaci ZPS
Název služby	R11EditaceZps
Stručný popis služby	Služba umožňuje oprávněným editorům zaslat změnu údajů DTM pro prvky ZPS. Služba změny přeposílá po základních kontrolách do DTM dotčeného kraje voláním jeho editačních služeb. Služba rovněž umožňuje zaslat změny ZPS z DTM kraje externímu editorovi (SVO) nebo sousednímu IS DTM a také zaslat pokyn ke zplatnění.
Poskytuje	IS DMVS
Užívá (volá)	Registrovaný externí editor, IS DTM kraje
Typ služby	WS asynchronní
Verze služby	1
Platnost od	-
Platnost do	-
Stav služby	Produkce
Nahrazena službou	-
Nahrazuje službu	-

## 1.2 Historie změn služby

Verze služby	Aktuální stav verze	Publikovaná v produkčním prostředí		Publikovaná v integračním prostředí		Popis změn oproti předchozí verzi
		Od	Do	Od	Do	
1	Design					
1	Design			3.4.2023		- změna způsobu předávání souborů služby (operace)

Vybudování, údržba a rozvoj informačního systému Digitální mapy veřejné správy

					<i>editujZps,</i> <i>ctiVysledekEditujZps)</i>
1	Design				Přidání nových operací <i>delegujEditaciZps</i> a <i>ctiVysledekDelegujEditaciZps</i> a úprava ostatních operací.
1	Produkce	3.5.2024			Úprava kontroly vstupního souboru operací <i>editujZps</i> a <i>delegujEditaciZps</i> , přiložený soubor ZIP musí obsahovat právě jeden JVF soubor soubor ve tvaru *.jvf.xml.
1	Produkce	11.9.2024		3.9.2024	Úprava operace služby <i>uzavriEditaciZPS</i> – přidání parametru <i>ZmenovySoubor</i>

### 1.3 Detailní popis služby

Webová služba vystavená na straně IS DMVS (modul „Příjem dat“) určená pro příjem požadavků na editaci prvků ZPS. Služba má definováno šest koncových bodů, realizující šest různých operací:

- *editujZps* (zaslání dat editace ZPS)
- *ctiVysledekEditujZps* (zjištění výsledku editace prvků ZPS)
- *uzavriEditaciZps* (odeslání storna nebo zplatnění provedené editace ZPS)
- *ctiVysledekUzavriEditaciZps* (zjištění výsledku uzavření editace ZPS)
- *delegujEditaciZps* (delegace editace ZPS)
- *ctiVysledekDelegujEditaciZps* (zjištění výsledku delegace editace ZPS)

#### **Věcná pravidla vztahující se ke zpracování služby**

Editaci prvků ZPS může může webovou službou zaslat pouze subjekt registrovaný v IS DMVS v registru editorů ZPS.

#### **Autorizace**

Úspěšné volání služby proběhne pouze pokud existuje v registru editorů ZPS záznam subjektu se stejným UID jako bylo zasláno v hlavičce volání, a zároveň je autentizační certifikát pro daný subjekt platný.

## 1.4 Operace služby

### 1.4.1 editujZps

Tato operace slouží pro příjem požadavků na editaci ZPS od registrovaných editorů ZPS. Pokud vstupní parametry obsahují chybu, vrátí služba chybový stav. Jsou-li všechny hodnoty vstupních parametrů validní vrací operace webové služby ID požadavku.

#### Vstupní údaje

Vstupní zpráva EditujZps obsahuje:

- ID podání GAD (ID řízení v IS DMVS vrácené v odpovědi volání R14 *ctiVysledekPrijmiGad*),
- ID odesílatele (editora ZPS kterým je IS DTMK nebo SVO) editace prvků ZPS,
- pole ID příjemců editace prvků ZPS (IS DTMK nebo SVO),
- ZIP soubor (s parametry název a obsah souboru) obsahující změnové soubory:
  - změnový JVF soubor,
  - další přílohy potřebné pro editaci v libovolném formátu,
- popis (nepovinná poznámka),
- identifikaci změny (ID změny v IS odesílatele).

Přiložený soubor ZIP musí obsahovat právě jeden JVF soubor ve tvaru \*.jvf.xml a může obsahovat další libovolné přílohy. Základní principy přenosu souborů jsou popsány v dokumentu CUZK\_DMVS\_zakladni\_principy\_chovani\_sluzeb.pdf v kapitole 2.2 Přenos souborů.

#### Výstupní údaje

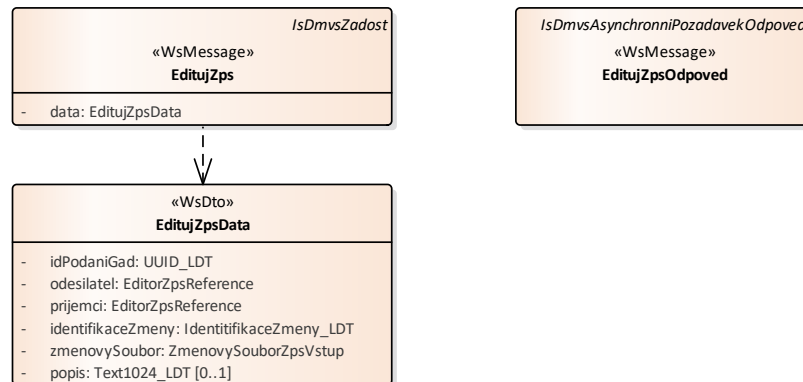
Odpověď první operace *EditujZpsOdpoved* obsahuje potvrzení o přijetí požadavku a *ID požadavku*.

#### Kontroly při volání služby

Na vstupu jsou prováděny běžné kontroly na oprávnění při volání služby. Dále jsou prováděny kontroly:

- Existence IS DTMK nebo SVO, na které je editace ZPS odesílána.
- Kontrola validity JVF souboru (kontrola velikosti souborů a ověření validity JVF vůči aktuální verzi XSD JVF).
- Kontrola že nelze zasílat editaci ZPS mezi dvěma IS SVO (povolené kombinace jsou IS DTMK 1 -> IS DTMK 2 nebo IS DTMK -> IS SVO nebo SVO -> IS DTMK)

Vybudování, údržba a rozvoj informačního systému Digitální mapy veřejné správy



### Příklad volání služby

```

<soapenv:Envelope xmlns:soapenv="http://schemas.xmlsoap.org/soap/envelope/"
  xmlns:urn="urn:cz:isvs:dmvs:isdmvs:schemas:R11EditaceZps:v1"
  xmlns:urn1="urn:cz:isvs:dmvs:common:schemas:Messages:v1"
  xmlns:urn2="urn:cz:isvs:dmvs:common:schemas:Subjekty:v1"
  xmlns:urn3="urn:cz:isvs:dmvs:common:schemas:Soubory:v1">
  <soapenv:Header/>
  <soapenv:Body>
    <urn>EditujZps>
      <urn1:Hlavicka>
        <urn1:UidZadosti>005ff1d2-a391-402b-a1aa-fce7397fcc5b</urn1:UidZadosti>
      </urn1:Hlavicka>
      <urn:Data>
        <urn:IdPodaniGad>PGAD-23009BB3-BE4A-4BCD-BDCE-B9DA17DE4EBC</urn:IdPodaniGad>
        <urn:Odesilatel>
          <urn2:Id>SUBJ-00000003</urn2:Id>
        </urn:Odesilatel>
        <urn:Prijemci>
          <urn:Prijemce>
            <urn2:Id>SUBJ-00000100</urn2:Id>
          </urn:Prijemce>
          <urn:Prijemce>
            <urn2:Id>SUBJ-00000101</urn2:Id>
          </urn:Prijemce>
        </urn:Prijemci>
        <urn:IdentifikaceZmeny>Editace ZPS 123</urn:IdentifikaceZmeny>
        <urn:ZmenovySoubor>
          <urn3:Obsah>cid:394550751108</urn3:Obsah>
          <urn3:Nazev>zs.zip</urn3:Nazev>
        </urn:ZmenovySoubor>
        <urn:Popis>Popis editace ZPS</urn:Popis>
      </urn:Data>
    </urn>EditujZps>
  </soapenv:Body>
</soapenv:Envelope>
  
```

## Příklad odpovědi

```
<SOAP-ENV:Envelope xmlns:SOAP-ENV="http://schemas.xmlsoap.org/soap/envelope/">
  <SOAP-ENV:Header/>
  <SOAP-ENV:Body>
    <ns51:EditujZpsOdpoved xmlns:ns2="urn:cz:isvs:dmvs:common:schemas:Messages:v1"
xmlns:ns48="urn:cz:isvs:dmvs:isdms:schemas:Messages:v1"
xmlns:ns51="urn:cz:isvs:dmvs:isdms:schemas:R11EditaceZps:v1">
      <ns2:Hlavicka>
        <ns2:UidOdpovedi>becc950a-1f2f-4beb-b70b-431d31ebf0a9</ns2:UidOdpovedi>
        <ns2:Vysledek stav="Prijato">
          <ns2:UidZadosti>005ff1d2-a391-402b-a1aa-fce7397fcc5b</ns2:UidZadosti>
          <ns2:Hlaseni>
            <ns2:Hlaseni kod="1010" typ="Informace">
              <ns2:Zprava>Požadavek byl přijat ke zpracování</ns2:Zprava>
            </ns2:Hlaseni>
          </ns2:Hlaseni>
        </ns2:Vysledek>
      </ns2:Hlavicka>
      <ns48:Data>
        <ns2:IdPozadavku>7b7985ba-5f35-4c82-b398-4fad786b168f</ns2:IdPozadavku>
      </ns48:Data>
    </ns51:EditujZpsOdpoved>
  </SOAP-ENV:Body>
</SOAP-ENV:Envelope>
```

### 1.4.2 ctiVysledekEditujZps

#### Vstupní údaje

Vstupní zpráva operace *CtiVysledekEditujZps* obsahuje těle volání *ID požadavku* na editaci ZPS vrácené v odpovědi *EditujZpsOdpoved*.

#### Výstupní údaje

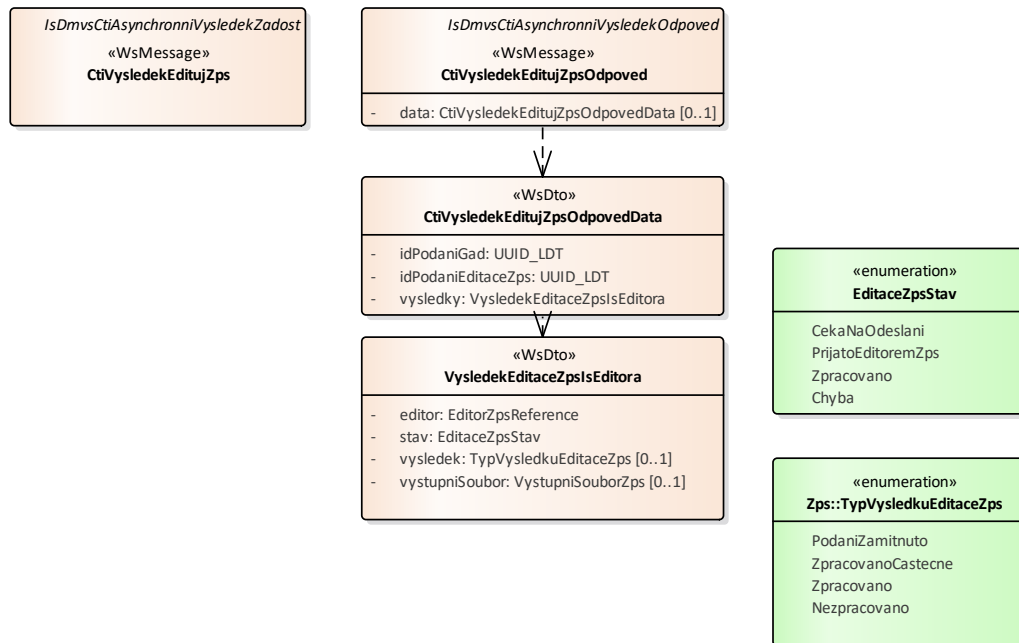
Odpověď operace *CtiVysledekEditujZpsOdpoved* vrací v hlavičce celkový stav požadavku (Novy, PrijatoKrajem, Zpracovano, Chyba), který se odvíjí od stavu zpracování editace ZPS na straně jednotlivých IS editorů ZPS a v těle odpovědi je vždy vráceno ID podání GAD, ID podání editace ZPS (identifikátor řízení vytvořený v IS DMVS) a výsledek zpracování s atributy:

- „*editor*“ (ID editora ZPS),
- „*stav*“ zpracování v jednotlivých IS editorů ZPS (CekaNaOdeslani, PrijatoEditoremZps, Zpracovano, Chyba)

Pokud je stav zpracování v daném IS editora ZPS roven hodnotě „Zpracovano“ jsou navíc v těle odpovědi vráceny atributy „*vysledek*“ (PodaniZamitnuto, Nezpracovano, ZpracovanoCastece, Zpracovano), a „*vystupni soubor*“ (ZIP s výstupním JVF).

#### Kontroly při volání služby

Na vstupu jsou prováděny běžné kontroly na oprávnění a kontrola existence požadavku podle zadaného ID.



## Příklad volání služby

```

<soapenv:Envelope xmlns:soapenv="http://schemas.xmlsoap.org/soap/envelope/"
xmlns:urn="urn:cz:isvs:dmvs:isdmvs:schemas:R11EditaceZps:v1"
xmlns:urn1="urn:cz:isvs:dmvs:common:schemas:Messages:v1"
xmlns:urn2="urn:cz:isvs:dmvs:isdmvs:schemas:Messages:v1">
  <soapenv:Header/>
  <soapenv:Body>
    <urn:CtiVysledekEditujZps>
      <urn1:Hlavicka>
        <urn1:UidZadosti>bf1e5317-03b6-4522-a288-5761b04481be</urn1:UidZadosti>
      </urn1:Hlavicka>
      <urn2:Data>
        <urn1:IdPozadavku>7b7985ba-5f35-4c82-b398-4fad786b168f</urn1:IdPozadavku>
      </urn2:Data>
    </urn:CtiVysledekEditujZps>
  </soapenv:Body>
</soapenv:Envelope>
  
```

## Příklad odpovědi

```

<SOAP-ENV:Envelope xmlns:SOAP-ENV="http://schemas.xmlsoap.org/soap/envelope/"
  <SOAP-ENV:Header/>
  <SOAP-ENV:Body>
    <ns51:CtiVysledekEditujZpsOdpoved
xmlns:ns51="urn:cz:isvs:dmvs:isdmvs:schemas:R11EditaceZps:v1"
xmlns:ns2="urn:cz:isvs:dmvs:common:schemas:Messages:v1"
xmlns:ns5="urn:cz:isvs:dmvs:common:schemas:Subjekty:v1"
xmlns:ns9="urn:cz:isvs:dmvs:common:schemas:Soubory:v1">
      <ns2:Hlavicka>
        <ns2:UidOdpovedi>4241713e-6c46-4d12-9bda-83f0e22ed67c</ns2:UidOdpovedi>
        <ns2:Vysledek stav="Zpracovano">
          <ns2:UidZadosti>bf1e5317-03b6-4522-a288-5761b04481be</ns2:UidZadosti>
          <ns2:Hlaseni>
  
```



## Vybudování, údržba a rozvoj informačního systému Digitální mapy veřejné správy

```

        <ns2:Hlaseni kod="1030" typ="Informace">
            <ns2:Zprava>Zpracování po?adavku bylo úspe?ne
dokonceno</ns2:Zprava>
        </ns2:Hlaseni>
    </ns2:Hlaseni>
</ns2:Vysledek>
</ns2:Hlavicka>
<ns51:Data>
    <ns51:IdPodaniGad>PGAD-23009BB3-BE4A-4BCD-BDCE-
B9DA17DE4EBC</ns51:IdPodaniGad>
    <ns51:IdPodaniEditaceZps>EZPS-633A9D4A-AD85-49C7-B828-
23E2C4DEC5D6</ns51:IdPodaniEditaceZps>
    <ns51:Vysledky>
        <ns51:Vysledek>
            <ns51:Editor>
                <ns5:Id>SUBJ-00000100</ns5:Id>
            </ns51:Editor>
            <ns51:Stav>Zpracovano</ns51:Stav>
            <ns51:Vysledek>Zpracovano</ns51:Vysledek>
            <ns51:VystupniSoubor>
                <ns9:Obsah>
                    <xop:Include href="cid:3ff3148a-40c7-4e25-81e3-
77c498ca0cfc%40null" xmlns:xop="http://www.w3.org/2004/08/xop/include"/>
                </ns9:Obsah>
                <ns9:Nazev>EZPS-633A9D4A-AD85-49C7-B828-23E2C4DEC5D6-
vystup.zip</ns9:Nazev>
                <ns9:Velikost>229</ns9:Velikost>
                <ns9:KontrolniSoucet>SHA-
256=0b54e9bfc52f4e1a4fed0356ac07ec336251b115b025ddfdc3a87ce4d9dfc8</ns9:KontrolniSoucet>
            </ns51:VystupniSoubor>
        </ns51:Vysledek>
        <ns51:Vysledek>
            <ns51:Editor>
                <ns5:Id>SUBJ-00000101</ns5:Id>
            </ns51:Editor>
            <ns51:Stav>Zpracovano</ns51:Stav>
            <ns51:Vysledek>Zpracovano</ns51:Vysledek>
            <ns51:VystupniSoubor>
                <ns9:Obsah>
                    <xop:Include href="cid:615d8dc4-6558-4868-af61-
2c6903324e05%40null" xmlns:xop="http://www.w3.org/2004/08/xop/include"/>
                </ns9:Obsah>
                <ns9:Nazev>EZPS-633A9D4A-AD85-49C7-B828-23E2C4DEC5D6-
vystup.zip</ns9:Nazev>
                <ns9:Velikost>229</ns9:Velikost>
                <ns9:KontrolniSoucet>SHA-
256=71f2f12b46a4e18ed82fb537888cc772e34175087346929995341bc574c6e2b</ns9:KontrolniSoucet>
            </ns51:VystupniSoubor>
        </ns51:Vysledek>
    </ns51:Vysledky>
</ns51:Data>
</ns51:CtiVysledekEditujZpsOdpoved>
</SOAP-ENV:Body>
</SOAP-ENV:Envelope>

```

### 1.4.3 uzavriEditaciZps

Tato operace přijme požadavek na uzavření editace ZPS (formou storna nebo zplnění dříve provedeného požadavku na editaci prvků ZPS). Pokud vstupní parametry obsahují chybu, vrátí služba chybový stav. Jsou-li všechny hodnoty vstupních parametrů validní vrátí operace webových služeb ID požadavku.

## Vstupní údaje

Vstupní zpráva operace *UzavriEditaciZps* obsahuje v těle volání:

- ID podání GAD,
- ID podání vrácené v odpovědi *CtiVysledekEditujZpsOdpoved*,
- ID odesílatele (editora ZPS kterým je IS DTMK nebo SVO),
- typ operace (Zplatneni, Storno)
- nepovinný parametr změnový soubor (pro předání souboru při přeshraniční editaci, kdy dochází k uzavírání procesu a je třeba, aby si kraje předaly páry ID prvků, jedná se o ID dočasné a ID referenční v sekci *RelaceIDObjektuZPS* v JVF).

Základní principy přenosu souborů jsou popsány v dokumentu *CUZK\_DMVS\_zakladni\_principy\_chovani\_sluzeb.pdf* v kapitole 2.2 Přenos souborů.

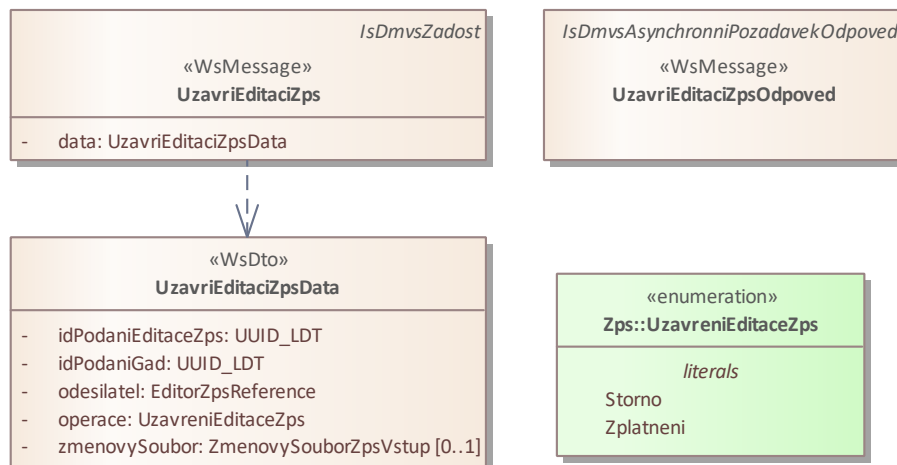
## Výstupní údaje

Odpověď operace *UzavriEditaciZpsOdpoved* obsahuje potvrzení o přijetí požadavku a *ID požadavku*.

## Kontroly při volání služby

Na vstupu jsou prováděny běžné kontroly na oprávnění a dále

- Kontrola existence ID podání a existence požadavku na editaci ZPS
- Kontrola výsledku souvisejícího požadavku na editaci ZPS oproti požadovanému typu uzavření editace ZPS



### Příklad volání služby

```
<soapenv:Envelope xmlns:soapenv="http://schemas.xmlsoap.org/soap/envelope/"
  xmlns:urn="urn:cz:isvs:dmvs:isdms:schemas:R11EditaceZps:v1"
  xmlns:urn1="urn:cz:isvs:dmvs:common:schemas:Messages:v1"
  xmlns:urn2="urn:cz:isvs:dmvs:common:schemas:Subjekty:v1"
  xmlns:urn3="urn:cz:isvs:dmvs:common:schemas:Soubory:v1"
  xmlns:ns="http://www.opengis.net/gml/3.2" xmlns:xlink="http://www.w3.org/1999/xlink">
  <soapenv:Header />
  <soapenv:Body>
    <urn:UzavriEditaciZps>
      <urn1:Hlavicka>
        <urn1:UidZadosti>78a56b17-0d01-4b1d-9e91-5c070ec7620e</urn1:UidZadosti>
      </urn1:Hlavicka>
      <urn:Data>
        <urn:IdPodaniGad>PGAD-F11B97B6-737C-4DB4-8892-318CB1C32FC8</urn:IdPodaniGad>
        <urn:IdPodaniEditaceZps>EZPS-1141DA48-D514-4835-A437-
40386038ECFD</urn:IdPodaniEditaceZps>
        <urn:Odesilatel>
          <urn2:Id>SUBJ-00000100</urn2:Id>
        </urn:Odesilatel>
        <urn:Operace>Zplatneni</urn:Operace>
        <urn:ZmenovySoubor>
          <urn3:Obsah>
            <inc:Include href="cid:moje_zmena.zip"
              xmlns:inc="http://www.w3.org/2004/08/xop/include" />
          </urn3:Obsah>
          <urn3:Nazev>moje_zmena.zip</urn3:Nazev>
          <urn3:KontrolniSoucet>
            SHA-
256=4e1fc07c94fb1f36a2815bc3cdf04456278f7824f8352cb207c04a400d00a6ba</urn3:KontrolniSoucet>
          </urn:ZmenovySoubor>
        </urn:Data>
      </urn:UzavriEditaciZps>
    </soapenv:Body>
  </soapenv:Envelope>
```

### Příklad odpovědi

```
<SOAP-ENV:Envelope xmlns:SOAP-ENV="http://schemas.xmlsoap.org/soap/envelope/">
  <SOAP-ENV:Header></SOAP-ENV:Header>
  <SOAP-ENV:Body>
    <ns60:UzavriEditaciZpsOdpoved xmlns:ns10="urn:cz:isvs:dmvs:common:schemas:Messages:v1"
      xmlns:ns53="urn:cz:isvs:dmvs:isdms:schemas:Messages:v1"
      xmlns:ns60="urn:cz:isvs:dmvs:isdms:schemas:R11EditaceZps:v1">
      <ns10:Hlavicka>
        <ns10:UidOdpovedi>0bbe0f10-38ac-4c8e-8637-b3be628d7025</ns10:UidOdpovedi>
        <ns10:Vysledek stav="Prijato">
          <ns10:UidZadosti>78a56b17-0d01-4b1d-9e91-5c070ec7620e</ns10:UidZadosti>
          <ns10:Hlaseni>
            <ns10:Hlaseni kod="1010" typ="Informace">
              <ns10:Zprava>Požadavek byl přijat ke zpracování</ns10:Zprava>
            </ns10:Hlaseni>
          </ns10:Hlaseni>
        </ns10:Vysledek>
      </ns10:Hlavicka>
      <ns53:Data>
        <ns10:IdPozadavku>c8abelae-ff35-491a-85b6-fd9cd94c3c54</ns10:IdPozadavku>
      </ns53:Data>
    </ns60:UzavriEditaciZpsOdpoved>
  </SOAP-ENV:Body>
</SOAP-ENV:Envelope>
```

### 1.4.4 CtíVysledekUzavriEditaciZps

#### Vstupní údaje

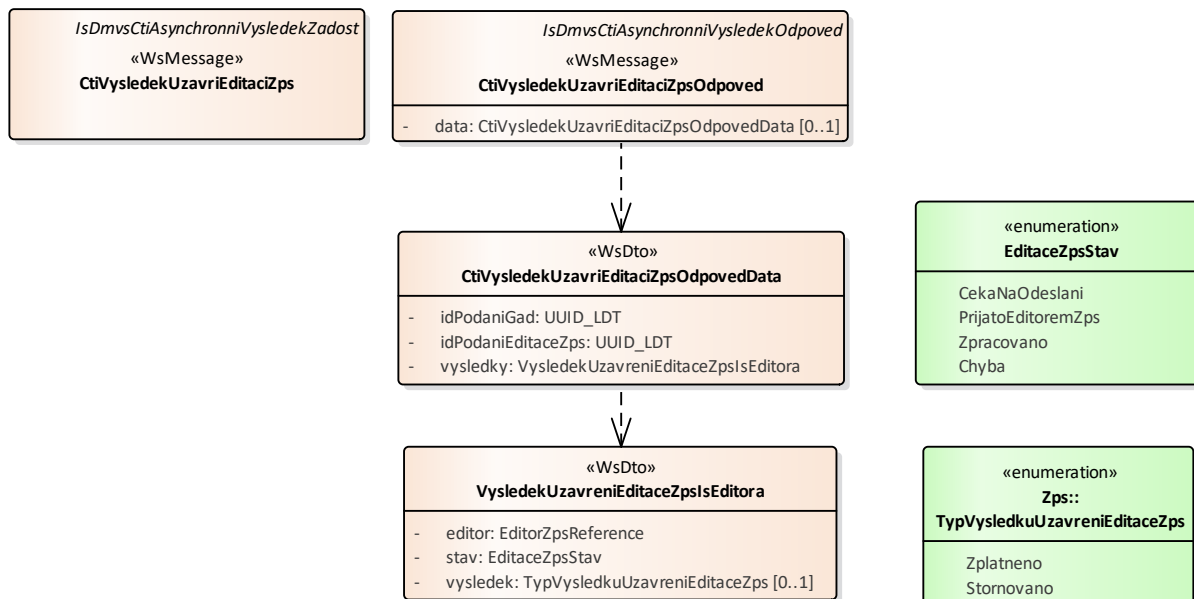
Vstupní zpráva operace *CtíVysledekUzavriEditaciZps* obsahuje těle volání ID požadavku na editaci ZPS vrácené v odpovědi *UzavriEditaciZpsOdpoved*.

#### Výstupní údaje

Odpověď operace *CtíVysledekUzavriEditaciZps* vrací v hlavičce celkový stav požadavku, který se odvíjí od stavu zpracování na straně jednotlivých IS editorů ZPS a v těle odpovědi je vždy vráceno ID podání GAD, ID podání editace ZPS (identifikátor řízení vytvořený v IS DMVS) a výsledek zpracování s atributy:

- „*editor*“ (ID editora ZPS),
- „*stav*“ zpracování v jednotlivých IS editorů ZPS (CekaNaOdeslani, PrijatoEditoremZps, Zpracovano, Chyba)

Pokud je stav zpracování v daném IS editora ZPS roven hodnotě „Zpracovano“ je navíc v těle odpovědi vrácen atribut „*vysledek*“ (Zplatneno, Stornovano).



#### Kontroly při volání služby

Na vstupu jsou prováděny běžné kontroly na oprávnění a kontrola existence požadavku podle zadaného ID.

#### Příklad volání služby

## Vybudování, údržba a rozvoj informačního systému Digitální mapy veřejné správy

```
<soapenv:Envelope xmlns:soapenv="http://schemas.xmlsoap.org/soap/envelope/"
  xmlns:urn="urn:cz:isvs:dmvs:isdms:schemas:R11EditaceZps:v1"
  xmlns:urn1="urn:cz:isvs:dmvs:common:schemas:Messages:v1"
  xmlns:urn2="urn:cz:isvs:dmvs:isdms:schemas:Messages:v1">
  <soapenv:Header />
  <soapenv:Body>
    <urn:CtiVysledekUzavriEditaciZps>
      <urn1:Hlavicka>
        <urn1:UidZadosti>52454ba6-3eb7-4b0c-a669-0e23518f3c2b</urn1:UidZadosti>
      </urn1:Hlavicka>
      <urn2:Data>
        <urn1:IdPozadavku>c8abelae-ff35-491a-85b6-fd9cd94c3c54</urn1:IdPozadavku>
      </urn2:Data>
    </urn:CtiVysledekUzavriEditaciZps>
  </soapenv:Body>
</soapenv:Envelope>
```

### Příklad odpovědi

```
<SOAP-ENV:Envelope xmlns:SOAP-ENV="http://schemas.xmlsoap.org/soap/envelope/">
  <SOAP-ENV:Header></SOAP-ENV:Header>
  <SOAP-ENV:Body>
    <ns60:CtiVysledekUzavriEditaciZpsOdpoved
      xmlns:ns60="urn:cz:isvs:dmvs:isdms:schemas:R11EditaceZps:v1"
      xmlns:ns10="urn:cz:isvs:dmvs:common:schemas:Messages:v1"
      xmlns:ns3="urn:cz:isvs:dmvs:common:schemas:Subjekty:v1">
      <ns10:Hlavicka>
        <ns10:UidOdpovedi>a68e2ac4-e793-46b6-b940-b1380024e9b3</ns10:UidOdpovedi>
        <ns10:Vysledek stav="Zpracovano">
          <ns10:UidZadosti>52454ba6-3eb7-4b0c-a669-0e23518f3c2b</ns10:UidZadosti>
          <ns10:Hlaseni>
            <ns10:Hlaseni kod="1030" typ="Informace">
              <ns10:Zprava>Zpracování požadavku bylo úspěšně dokončeno</ns10:Zprava>
            </ns10:Hlaseni>
          </ns10:Hlaseni>
        </ns10:Vysledek>
      </ns10:Hlavicka>
      <ns60:Data>
        <ns60:IdPodaniGad>PGAD-F11B97B6-737C-4DB4-8892-318CB1C32FC8</ns60:IdPodaniGad>
        <ns60:IdPodaniEditaceZps>EZPS-1141DA48-D514-4835-A437-
40386038ECFD</ns60:IdPodaniEditaceZps>
        <ns60:Vysledky>
          <ns60:Vysledek>
            <ns60:Editor>
              <ns3:Id>SUBJ-00000101</ns3:Id>
            </ns60:Editor>
            <ns60:Stav>Zpracovano</ns60:Stav>
            <ns60:Vysledek>Zplatneno</ns60:Vysledek>
          </ns60:Vysledek>
        </ns60:Vysledky>
      </ns60:Data>
    </ns60:CtiVysledekUzavriEditaciZpsOdpoved>
  </SOAP-ENV:Body>
</SOAP-ENV:Envelope>
```

### 1.4.5 delegujEditaciZps

Tuto operaci bude volat IS DTMK v případě, že zjistí, že danou GAD má místo něj zpracovat editor ZPS. IS DMVS na základě tohoto požadavku vytvoří asynchronní proces a v rámci něj zavolá novou operaci R12 *prevezmiEditaciZps* na straně IS editora ZPS. Pokud vstupní parametry obsahují chybu, vrátí služba chybový stav. Jsou-li všechny hodnoty vstupních parametrů validní vrátí operace webové služby ID požadavku.

### **Vstupní údaje**

Vstupní zpráva *DelegujEditaciZps* obsahuje:

- ID podání GAD,
- ID IS DTMK,
- ID editora ZPS, kterému má být zpracování předáno,
- ZIP soubor (s parametry název a obsah souboru) obsahující změnové soubory:
  - změnový JVF soubor,
  - další přílohy potřebné pro editaci v libovolném formátu,
- popis (nepovinná poznámka),
- identifikaci změny (ID změny v IS odesílatele).

Přiložený ZIP soubor musí obsahovat právě jeden JVF soubor ve tvaru \*.jvf.xml a může obsahovat další libovolné přílohy. Základní principy přenosu souborů jsou popsány v dokumentu CUZK\_DMVS\_zakladni\_principy\_chovani\_sluzeb.pdf v kapitole 2.2 Přenos souborů.

### **Výstupní údaje**

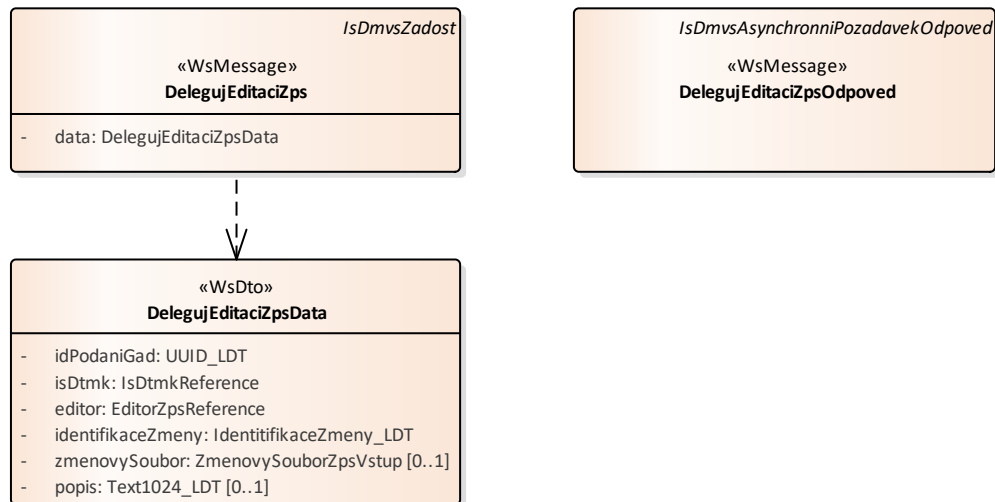
Odpověď operace *DelegujEditaciZpsOdpoved* obsahuje potvrzení o přijetí požadavku a ID požadavku.

### **Kontroly při volání služby**

Na vstupu jsou prováděny běžné kontroly na oprávnění při volání služby. Dále jsou prováděny kontroly:

- Existence SVO, na které je editace ZPS odesílána.
- Kontrola validity JVF souboru (kontrola velikosti souborů a ověření validity JVF vůči aktuální verzi XSD JVF).

## Vybudování, údržba a rozvoj informačního systému Digitální mapy veřejné správy



### Příklad volání služby

```

<soapenv:Envelope xmlns:soapenv="http://schemas.xmlsoap.org/soap/envelope/"
  xmlns:urn="urn:cz:isvs:dmvs:isdmvs:schemas:R11EditaceZps:v1"
  xmlns:urn1="urn:cz:isvs:dmvs:common:schemas:Messages:v1"
  xmlns:urn2="urn:cz:isvs:dmvs:common:schemas:IsDtmk:v1"
  xmlns:urn3="urn:cz:isvs:dmvs:common:schemas:Subjekty:v1"
  xmlns:urn4="urn:cz:isvs:dmvs:common:schemas:Soubory:v1">
  <soapenv:Header/>
  <soapenv:Body>
    <urn:DelegujEditaciZps>
      <urn1:Hlavicka>
        <urn1:UidZadosti>3098b016-d2e9-4d67-bb3e-728388f4c975</urn1:UidZadosti>
      </urn1:Hlavicka>
      <urn:Data>
        <urn:IdPodaniGad>PGAD-23009BB3-BE4A-4BCD-BDCE-B9DA17DE4EBC</urn:IdPodaniGad>
        <urn:IsDtmk>
          <urn2:Kod>CZ010</urn2:Kod>
        </urn:IsDtmk>
        <urn:Editor>
          <urn3:Id>SUBJ-00000100</urn3:Id>
        </urn:Editor>
        <urn:IdentifikaceZmeny>Editace zps 12345</urn:IdentifikaceZmeny>
        <!--Optional:-->
        <urn:ZmenovySoubor>
          <urn4:Obsah>cid:1131262065027</urn4:Obsah>
          <urn4:Nazev>zs.zip</urn4:Nazev>
        </urn:ZmenovySoubor>
        <!--Optional:-->
        <urn:Popis>Editace ve sverenem uzemi.</urn:Popis>
      </urn:Data>
    </urn:DelegujEditaciZps>
  </soapenv:Body>
</soapenv:Envelope>
  
```

### Příklad odpovědi

```

<SOAP-ENV:Envelope xmlns:SOAP-ENV="http://schemas.xmlsoap.org/soap/envelope/">
  <SOAP-ENV:Header/>
  <SOAP-ENV:Body>
    <ns51:DelegujEditaciZpsOdpoved xmlns:ns2="urn:cz:isvs:dmvs:common:schemas:Messages:v1"
      xmlns:ns48="urn:cz:isvs:dmvs:isdmvs:schemas:Messages:v1"
      xmlns:ns51="urn:cz:isvs:dmvs:isdmvs:schemas:R11EditaceZps:v1">
  
```

```
<ns2:Hlavicka>
  <ns2:UidOdpovedi>4e1075a2-13b1-4cda-97ce-14cfc38e1732</ns2:UidOdpovedi>
  <ns2:Vysledek stav="Prijato">
    <ns2:UidZadosti>3098b016-d2e9-4d67-bb3e-728388f4c975</ns2:UidZadosti>
    <ns2:Hlaseni>
      <ns2:Hlaseni kod="1010" typ="Informace">
        <ns2:Zprava>Požadavek byl přijat ke zpracování</ns2:Zprava>
      </ns2:Hlaseni>
    </ns2:Hlaseni>
  </ns2:Vysledek>
</ns2:Hlavicka>
<ns48:Data>
  <ns2:IdPozadavku>f507813d-a099-4cb7-9d48-65f59b213ba1</ns2:IdPozadavku>
</ns48:Data>
</ns51:DelegujEditaciZpsOdpoved>
</SOAP-ENV:Body>
</SOAP-ENV:Envelope>
```

### 1.4.6 *CtiVysledekDelegujEditaciZps*

#### Vstupní údaje

Vstupní zpráva operace *CtiVysledekDelegujEditaciZps* obsahuje těle volání *ID požadavku* na editaci ZPS vrácené v odpovědi *DelegujEditaciZpsOdpoved*.

#### Výstupní údaje

Odpověď operace *CtiVysledekDelegujEditaciZpsOdpoved* vrací v hlavičce celkový stav požadavku (Novy, PrijatoKrajem, Zpracovano, Chyba), který se odvíjí od stavu zpracování delegace editace ZPS na straně IS editora ZPS a v těle odpovědi je vždy vráceno ID podání GAD, ID podání delegace editace ZPS (identifikátor řízení vytvořený v IS DMVS) a výsledek zpracování s atributy:

- „*editor*“ (ID editora ZPS),
- „*stav*“ zpracování v jednotlivých IS editorů ZPS (CekanaOdeslani, PrijatoEditoremZps, Zpracovano, Chyba)

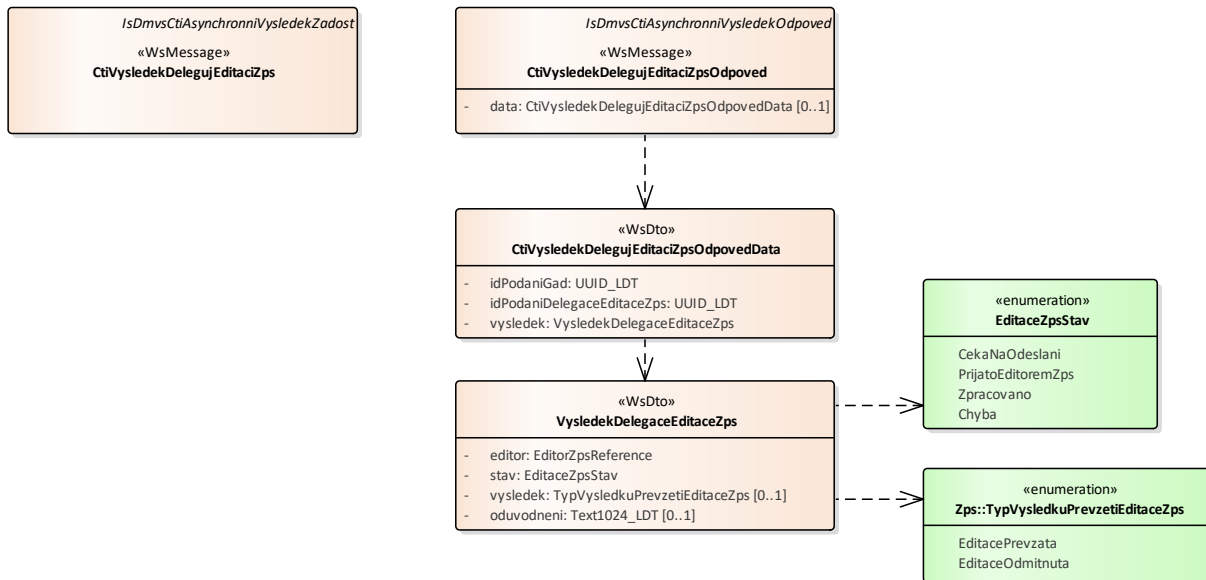
Pokud je stav zpracování v daném IS editora ZPS roven hodnotě „Zpracovano“ jsou navíc v těle odpovědi vráceny atributy „*vysledek*“ (EditacePrezata, EditaceOdmitnuta) a případné odůvodnění editora ZPS.

#### Kontroly při volání služby

Na vstupu jsou prováděny běžné kontroly na oprávnění a kontrola existence požadavku podle zadaného ID.



## Vybudování, údržba a rozvoj informačního systému Digitální mapy veřejné správy



### Příklad volání služby

```

<soapenv:Envelope xmlns:soapenv="http://schemas.xmlsoap.org/soap/envelope/"
  xmlns:urn="urn:cz:isvs:dmvs:isdmvs:schemas:R11EditaceZps:v1"
  xmlns:urn1="urn:cz:isvs:dmvs:common:schemas:Messages:v1"
  xmlns:urn2="urn:cz:isvs:dmvs:isdmvs:schemas:Messages:v1">
  <soapenv:Header/>
  <soapenv:Body>
    <urn:CtiVysledekDelegujEditaciZps>
      <urn1:Hlavicka>
        <urn1:UidZadosti>d0dbe039-54e6-4097-ba63-e0c4e70ef90f</urn1:UidZadosti>
      </urn1:Hlavicka>
      <urn2:Data>
        <urn1:IdPozadavku>f507813d-a099-4cb7-9d48-65f59b213ba1</urn1:IdPozadavku>
      </urn2:Data>
    </urn:CtiVysledekDelegujEditaciZps>
  </soapenv:Body>
</soapenv:Envelope>
  
```

### Příklad odpovědi

```

<SOAP-ENV:Envelope xmlns:SOAP-ENV="http://schemas.xmlsoap.org/soap/envelope/">
  <SOAP-ENV:Header/>
  <SOAP-ENV:Body>
    <ns51:CtiVysledekDelegujEditaciZpsOdpoved
      xmlns:ns51="urn:cz:isvs:dmvs:isdmvs:schemas:R11EditaceZps:v1"
      xmlns:ns2="urn:cz:isvs:dmvs:common:schemas:Messages:v1"
      xmlns:ns5="urn:cz:isvs:dmvs:common:schemas:Subjekty:v1">
      <ns2:Hlavicka>
        <ns2:UidOdpovedi>4bc32871-6974-41e6-b565-eab587e5ad13</ns2:UidOdpovedi>
        <ns2:Vysledek stav="Zpracovano">
          <ns2:UidZadosti>d0dbe039-54e6-4097-ba63-e0c4e70ef90f</ns2:UidZadosti>
        </ns2:Vysledek stav="Zpracovano">
      </ns2:Hlavicka>
    </ns51:CtiVysledekDelegujEditaciZpsOdpoved>
  </SOAP-ENV:Body>
</SOAP-ENV:Envelope>
  
```

## Vybudování, údržba a rozvoj informačního systému Digitální mapy veřejné správy

```

        <ns2:Hlaseni>
          <ns2:Hlaseni kod="1030" typ="Informace">
            <ns2:Zprava>Zpracování požadavku bylo úspěšne
dokončeno</ns2:Zprava>
          </ns2:Hlaseni>
        </ns2:Hlaseni>
      </ns2:Vysledek>
    </ns2:Hlavicka>
  </ns1:Data>
  <ns51:Data>
    <ns51:IdPodaniGad>PGAD-23009BB3-BE4A-4BCD-BDCE-
B9DA17DE4EBC</ns51:IdPodaniGad>
    <ns51:IdPodaniDelegaceEditaceZps>DZPS-85E0BB0D-B538-476A-8F40-
1D45F2A33830</ns51:IdPodaniDelegaceEditaceZps>
    <ns51:Vysledek>
      <ns51:Editor>
        <ns5:Id>SUBJ-00000100</ns5:Id>
      </ns51:Editor>
      <ns51:Stav>Zpracovano</ns51:Stav>
      <ns51:Vysledek>EditacePrevzata</ns51:Vysledek>
    </ns51:Vysledek>
  </ns51:Data>
</ns51:CtiVysledekDelegujEditaciZpsOdpoved>
</SOAP-ENV:Body>
</SOAP-ENV:Envelope>

```

### 1.5 Varovná hlášení a chyby

Operace	Typ hlášení	Kod	Zprava	Detail zprávy
editujZps	Chyba	5000	Při zpracování požadavku došlo k neznámé chybě	x
editujZps	Chyba	3200	Nemáte oprávnění k provedení požadované akce	x
editujZps	Chyba	4100	Chybné vstupní parametry	Nepovolena kombinace: Odesílatel není krajem a současně není krajem ani příjemce %prijemce%
editujZps	Chyba	4100	Chybné vstupní parametry	Velikost nahrávaného souboru %název souboru% je příliš velká.
editujZps	Chyba	4500	Neočekávaný stav	Při nahrávání souboru %název souboru% na úložiště došlo k chybě.
ctiVysledekEditujZps	Chyba	5000	Při zpracování požadavku došlo k neznámé chybě	x

Vybudování, údržba a rozvoj informačního systému Digitální mapy veřejné správy

ctiVysledekEditujZps	Chyba	3200	Nemáte oprávnění k provedení požadované akce	x
ctiVysledekEditujZps	Chyba	4000	Neznámý požadavek	Pozadavek s identifikátorem %idPozadavku% neexistuje.
ctiVysledekEditujZps	Chyba	4100	Chybné vstupní parametry	Požadavek na editaci DTI obsahuje nevalidní JVf soubor.
uzavriEditaciZps	Chyba	5000	Při zpracování požadavku došlo k neznámé chybě	X
uzavriEditaciZps	Chyba	3200	Nemáte oprávnění k provedení požadované akce	X
uzavriEditaciZps	Chyba	4100	Chybné vstupní parametry	K zadanému ID podání není evidovaný žádný požadavek na editaci ZPS.
uzavriEditaciZps	Chyba	4100	Chybné vstupní parametry	Požadavek na uzavření editace ZPS se zadaným ID podání je již evidován.
uzavriEditaciZps	Chyba	4100	Chybné vstupní parametry	Pro daný požadavek nelze zaslat Zplatnění.
uzavriEditaciZps	Chyba	4100	Chybné vstupní parametry	Požadavek nelze zaslat na editora ZPS %parametr "prijemce"%
ctiVysledekUzavriEditaciZps	Chyba	5000	Při zpracování požadavku došlo k neznámé chybě	x
ctiVysledekUzavriEditaciZps	Chyba	3200	Nemáte oprávnění k provedení požadované akce	x
ctiVysledekUzavriEditaciZps	Chyba	4000	Neznámý požadavek	Pozadavek s identifikátorem %idPozadavku% neexistuje.
delegujEditaciZps	Chyba	5000	Při zpracování požadavku došlo k neznámé chybě	x
delegujEditaciZps	Chyba	3200	Nemáte oprávnění k provedení požadované akce	x

Vybudování, údržba a rozvoj informačního systému Digitální mapy veřejné správy

delegujEditaciZps	Chyba	4100	Chybné vstupní parametry	Velikost nahrávaného souboru %název souboru% je příliš velká.
delegujEditaciZps	Chyba	4500	Neočekávaný stav	Při nahrávání souboru %název souboru% na úložiště došlo k chybě.
ctiVysledekDelegujEditaciZps	Chyba	5000	Při zpracování požadavku došlo k neznámé chybě	x
ctiVysledekDelegujEditaciZps	Chyba	3200	Nemáte oprávnění k provedení požadované akce	x
ctiVysledekDelegujEditaciZps	Chyba	4000	Neznámý požadavek	Pozadavek s identifikátorem %idPozadavku% neexistuje.
ctiVysledekDelegujEditaciZps	Chyba	4100	Chybné vstupní parametry	Požadavek na editaci DTI obsahuje nevalidní JVF soubor.

## 1.6 Odkazy na další dokumenty

### WSDL služby:

dmvs-ws-api/isdmvs-ws-api/src/main/resources/wSDL/R11EditaceZps/R11EditaceZps-v1.wsdl

### XSD služby:

dmvs-ws-api/isdmvs-ws-api/src/main/resources/xsd/IsDmvsWsApiV1/R11EditaceZps/CtiVysledekDelegujEditaciZpsOdpovedData-v1.xsd  
dmvs-ws-api/isdmvs-ws-api/src/main/resources/xsd/IsDmvsWsApiV1/R11EditaceZps/CtiVysledekDelegujEditaciZpsOdpoved-v1.xsd  
dmvs-ws-api/isdmvs-ws-api/src/main/resources/xsd/IsDmvsWsApiV1/R11EditaceZps/CtiVysledekDelegujEditaciZps-v1.xsd  
dmvs-ws-api/isdmvs-ws-api/src/main/resources/xsd/IsDmvsWsApiV1/R11EditaceZps/CtiVysledekEditujZpsOdpovedData-v1.xsd  
dmvs-ws-api/isdmvs-ws-api/src/main/resources/xsd/IsDmvsWsApiV1/R11EditaceZps/CtiVysledekEditujZpsOdpoved-v1.xsd  
dmvs-ws-api/isdmvs-ws-api/src/main/resources/xsd/IsDmvsWsApiV1/R11EditaceZps/CtiVysledekEditujZps-v1.xsd  
dmvs-ws-api/isdmvs-ws-api/src/main/resources/xsd/IsDmvsWsApiV1/R11EditaceZps/CtiVysledekUzavriEditaciZpsOdpovedData-v1.xsd  
dmvs-ws-api/isdmvs-ws-api/src/main/resources/xsd/IsDmvsWsApiV1/R11EditaceZps/CtiVysledekUzavriEditaciZpsOdpoved-v1.xsd  
dmvs-ws-api/isdmvs-ws-api/src/main/resources/xsd/IsDmvsWsApiV1/R11EditaceZps/CtiVysledekUzavriEditaciZps-v1.xsd  
dmvs-ws-api/isdmvs-ws-api/src/main/resources/xsd/IsDmvsWsApiV1/R11EditaceZps/DelegujEditaciZpsData-v1.xsd  
dmvs-ws-api/isdmvs-ws-api/src/main/resources/xsd/IsDmvsWsApiV1/R11EditaceZps/DelegujEditaciZpsOdpoved-v1.xsd  
dmvs-ws-api/isdmvs-ws-api/src/main/resources/xsd/IsDmvsWsApiV1/R11EditaceZps/DelegujEditaciZps-v1.xsd  
dmvs-ws-api/isdmvs-ws-api/src/main/resources/xsd/IsDmvsWsApiV1/R11EditaceZps/EditaceZpsStav-v1.xsd  
dmvs-ws-api/isdmvs-ws-api/src/main/resources/xsd/IsDmvsWsApiV1/R11EditaceZps/EditujZpsData-v1.xsd  
dmvs-ws-api/isdmvs-ws-api/src/main/resources/xsd/IsDmvsWsApiV1/R11EditaceZps/EditujZpsOdpoved-v1.xsd  
dmvs-ws-api/isdmvs-ws-api/src/main/resources/xsd/IsDmvsWsApiV1/R11EditaceZps/EditujZps-v1.xsd  
dmvs-ws-api/isdmvs-ws-api/src/main/resources/xsd/IsDmvsWsApiV1/R11EditaceZps/R11EditaceZps-v1.xsd  
dmvs-ws-api/isdmvs-ws-api/src/main/resources/xsd/IsDmvsWsApiV1/R11EditaceZps/UzavriEditaciZpsData-v1.xsd  
dmvs-ws-api/isdmvs-ws-api/src/main/resources/xsd/IsDmvsWsApiV1/R11EditaceZps/UzavriEditaciZpsOdpoved-v1.xsd  
dmvs-ws-api/isdmvs-ws-api/src/main/resources/xsd/IsDmvsWsApiV1/R11EditaceZps/UzavriEditaciZps-v1.xsd  
dmvs-ws-api/isdmvs-ws-api/src/main/resources/xsd/IsDmvsWsApiV1/R11EditaceZps/VysledekDelegaceEditaceZps-v1.xsd  
dmvs-ws-api/isdmvs-ws-api/src/main/resources/xsd/IsDmvsWsApiV1/R11EditaceZps/VysledekEditaceZpsIsEditora-v1.xsd  
dmvs-ws-api/isdmvs-ws-api/src/main/resources/xsd/IsDmvsWsApiV1/R11EditaceZps/VysledekUzavreniEditaceZpsIsEditora-v1.xsd

### Dokument obsahující základní principy chování služeb a společné prvky služeb:

CUZK\_DMVS\_zakladni\_principy\_chovani\_sluzeb.pdf