

## Vybudování IS DMVS

# Popis služby R11 – Služba poskytující jednotné rozhraní IS DMVS pro editaci ZPS

pro verzi 1.17.1

### Historie změn dokumentu

Verze	Datum	Autor	Změny
1	14.9.2022	ACE	
2	23.3.2023	ACE	Úprava operace služby ( <i>editujZps, ctiVysledekEditujZps</i> )

Vybudování, údržba a rozvoj informačního systému Digitální mapy veřejné správy

			Změna příkladů volání a odpovědi služby kvůli změně formátu UID a změně souborů na výstupu služby
3	29.5.2023	ACE	Změna příkladů volání a odpovědi služby kvůli změně formátu ID podání
4	26.6.2023	ACE	Změna popisu výstupních údajů operace <i>ctiVysledekEditujZps</i>
5	10.1.2024	ACE	Přidání nových operací <i>delegujEditaciZps</i> a <i>ctiVysledekDelegujEditaciZps</i> a úprava ostatních operací.
6	15.3.2024	ACE	Úprava kontroly souborů na vstupu operací <i>editujZps</i> a <i>delegujEditaciZps</i> .
7	23.8.2024	ACE	Úprava operace služby <i>uzavriEditaciZPS</i> – přidání parametru <i>ZmenovySoubor</i>
8	29.7.2025	ACE	Oprava popisu vstupních parametrů operací <i>editujZps</i> , <i>uzavriEditaciZps</i> a <i>delegujEditaciZps</i> – příložený soubor ZIP musí obsahovat právě jeden JVF soubor ve tvaru *.jvf.xml.
9	5.9.2025	ACE	Úprava operace <i>delegujEditaciZPS</i> a jejího popisu – na vstupu je možné přijmout změnový soubor v ZIP, který nově může obsahovat kromě JVF i další soubory.
10	4.3.2026	ACE	Přidání nových operací <i>zrusPrevzetiEditaceZps</i> a <i>ctiVysledekZrusPrevzetiEditaceZps</i> .

## Obsah

1	R11 Služba poskytující jednotné rozhraní IS DMVS pro editaci ZPS .....	4
1.1	Charakteristika služby .....	4
1.2	Historie změn služby .....	4
1.3	Detailní popis služby .....	5
1.4	Operace služby .....	6
1.4.1	editujZps .....	6
1.4.2	ctiVysledekEditujZps .....	8
1.4.3	uzavriEditaciZps .....	10
1.4.4	ctiVysledekUzavriEditaciZps .....	13
1.4.5	delegujEditaciZps.....	14
1.4.6	ctiVysledekDelegujEditaciZps.....	17
1.4.7	zrusPrevzetiEditaceZps .....	19
1.4.8	ctiVysledekZrusPrevzetiEditaceZps .....	21
1.5	Varovná hlášení a chyby .....	24
1.6	Odkazy na další dokumenty .....	27

# 1 R11 Služba poskytující jednotné rozhraní IS DMVS pro editaci ZPS

## 1.1 Charakteristika služby

Skupina	Editace obsahu externími editory
Kód služby	R11
Business název služby	Služba poskytující jednotné rozhraní IS DMVS pro editaci ZPS
Název služby	R11EditaceZps
Stručný popis služby	Služba umožňuje oprávněným editorům zaslat změnu údajů DTM pro prvky ZPS. Služba změny přeposílá po základních kontrolách do DTM dotčeného kraje voláním jeho editačních služeb. Služba rovněž umožňuje zaslat změny ZPS z DTM kraje externímu editorovi (SVO) nebo sousednímu IS DTM a také zaslat pokyn ke zplatnění.
Poskytuje	IS DMVS
Užívá (volá)	Subjekt v registru editorů ZPS IS DTMK
Typ služby	WS asynchronní
Verze služby	1
Platnost od	-
Platnost do	-
Stav služby	Produkce
Nahrazena službou	-
Nahrazuje službu	-

## 1.2 Historie změn služby

Verze služby	Aktuální stav verze	Publikovaná v produkčním prostředí		Publikovaná v integračním prostředí		Popis změn oproti předchozí verzi
		Od	Do	Od	Do	
1	Design					

Vybudování, údržba a rozvoj informačního systému Digitální mapy veřejné správy

1	Design			3.4.2023		- změna způsobu předávání souborů služby (operace <i>editujZps</i> , <i>ctiVysledekEditujZps</i> )
1	Design					Přidání nových operací <i>delegujEditaciZps</i> a <i>ctiVysledekDelegujEditaciZps</i> a úprava ostatních operací.
1	Produkce	3.5.2024				Úprava kontroly vstupního souboru operací <i>editujZps</i> a <i>delegujEditaciZps</i> , přiložený soubor ZIP musí obsahovat právě jeden JVF soubor soubor ve tvaru *.jvf.xml.
1	Produkce	11.9.2024		3.9.2024		Úprava operace služby <i>uzavriEditaciZPS</i> – přidání parametru <i>ZmenovySoubor</i>
1	Produkce	30.9.2025		23.9.2025		Úprava operace <i>delegujEditaciZPS</i> – na vstupu je možné přijmout změnový soubor v ZIP, který nově může obsahovat kromě JVF i další soubory.
1	Produkce			23.3.2026		Přidání nových operací <i>zrusPrevzetiEditaceZps</i> a <i>ctiVysledekZrusPrevzetiEditaceZps</i> .

### 1.3 Detailní popis služby

Webová služba vystavená na straně IS DMVS (modul „Příjem dat“) určená pro příjem požadavků na editaci prvků ZPS. Služba má definováno osm koncových bodů, realizující osm různých operací:

- *editujZps* (zaslání dat editace ZPS)
- *ctiVysledekEditujZps* (zjištění výsledku editace prvků ZPS)
- *uzavriEditaciZps* (odeslání storna nebo zplnění provedené editace ZPS)
- *ctiVysledekUzavriEditaciZps* (zjištění výsledku uzavření editace ZPS)
- *delegujEditaciZps* (delegace editace ZPS)
- *ctiVysledekDelegujEditaciZps* (zjištění výsledku delegace editace ZPS)
- *zrusPrevzetiEditaceZps* (zrušení převzetí editace ZPS)
- *ctiVysledekZrusPrevzetiEditaceZps* (zjištění výsledku zrušení převzetí editace ZPS)

#### Věcná pravidla vztahující se ke zpracování služby

Editaci prvků ZPS může službou zaslat pouze subjekt registrovaný v IS DMVS v registru editorů ZPS.

## Autorizace

Úspěšné volání služby proběhne pouze pokud existuje v registru editorů ZPS záznam subjektu se stejným UID jako bylo zasláno v hlavičce volání, a zároveň je autentizační certifikát pro daný subjekt platný.

## 1.4 Operace služby

### 1.4.1 editujZps

Tato operace slouží pro příjem požadavků na editaci ZPS od registrovaných editorů ZPS. Pokud vstupní parametry obsahují chybu, vrátí služba chybový stav. Jsou-li všechny hodnoty vstupních parametrů validní vrací operace webové služby ID požadavku.

### Vstupní údaje

Vstupní zpráva *EditujZps* obsahuje:

- ID podání GAD (ID řízení v IS DMVS vrácené v odpovědi volání R14 *ctiVysledekPrijmiGad*),
- ID odesílatele (editora ZPS kterým je IS DTMK nebo SVO) editace prvků ZPS,
- pole ID příjemců editace prvků ZPS (IS DTMK nebo SVO),
- změnový soubor JVF v ZIP (ZIP archiv musí obsahovat právě jeden soubor JVF jako XML soubor (\*.jvf.xml)),
- popis (nepovinná poznámka),
- identifikaci změny (ID změny v IS odesílatele).

Příložený soubor ZIP musí obsahovat právě jeden JVF soubor ve tvaru \*.jvf.xml. Základní principy přenosu souborů jsou popsány v dokumentu CUZK\_DMVS\_zakladni\_principy\_chovani\_sluzeb.pdf v kapitole 2.2 Přenos souborů.

### Výstupní údaje

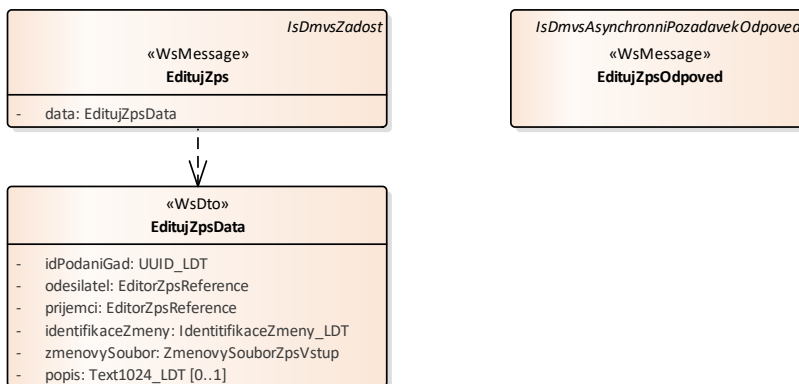
Odpověď první operace *EditujZpsOdpoved* obsahuje potvrzení o přijetí požadavku a *ID požadavku*.

### Kontroly při volání služby

Na vstupu jsou prováděny běžné kontroly na oprávnění při volání služby. Dále jsou prováděny kontroly:

- Existence IS DTMK nebo SVO, na které je editace ZPS odesílána.
- Kontrola validity JVF souboru (kontrola velikosti souborů a ověření validity JVF vůči aktuální verzi XSD JVF).
- Kontrola že nelze zasílat editaci ZPS mezi dvěma IS SVO (povolené kombinace jsou IS DTMK 1 -> IS DTMK 2 nebo IS DTMK -> IS SVO nebo SVO -> IS DTMK)

Vybudování, údržba a rozvoj informačního systému Digitální mapy veřejné správy



### Příklad volání služby

```

<soapenv:Envelope xmlns:soapenv="http://schemas.xmlsoap.org/soap/envelope/"
  xmlns:urn="urn:cz:isvs:dmvs:isdms:schemas:R11EditaceZps:v1"
  xmlns:urn1="urn:cz:isvs:dmvs:common:schemas:Messages:v1"
  xmlns:urn2="urn:cz:isvs:dmvs:common:schemas:Subjekty:v1"
  xmlns:urn3="urn:cz:isvs:dmvs:common:schemas:Soubory:v1">
  <soapenv:Header/>
  <soapenv:Body>
    <urn>EditujZps>
      <urn1:Hlavicka>
        <urn1:UidZadosti>005ff1d2-a391-402b-a1aa-fce7397fcc5b</urn1:UidZadosti>
      </urn1:Hlavicka>
      <urn:Data>
        <urn:IdPodaniGad>PGAD-23009BB3-BE4A-4BCD-BDCE-B9DA17DE4EBC</urn:IdPodaniGad>
        <urn:Odesilatel>
          <urn2:Id>SUBJ-00000003</urn2:Id>
        </urn:Odesilatel>
        <urn:Prijemci>
          <urn:Prijemce>
            <urn2:Id>SUBJ-00000100</urn2:Id>
          </urn:Prijemce>
          <urn:Prijemce>
            <urn2:Id>SUBJ-00000101</urn2:Id>
          </urn:Prijemce>
        </urn:Prijemci>
        <urn:IdentifikaceZmeny>Editace ZPS 123</urn:IdentifikaceZmeny>
        <urn:ZmenovySoubor>
          <urn3:Obsah>cid:394550751108</urn3:Obsah>
          <urn3:Nazev>zs.zip</urn3:Nazev>
        </urn:ZmenovySoubor>
        <urn:Popis>Popis editace ZPS</urn:Popis>
      </urn:Data>
    </urn>EditujZps>
  </soapenv:Body>
</soapenv:Envelope>
  
```

## Příklad odpovědi

```
<SOAP-ENV:Envelope xmlns:SOAP-ENV="http://schemas.xmlsoap.org/soap/envelope/">
  <SOAP-ENV:Header/>
  <SOAP-ENV:Body>
    <ns51:EditujZpsOdpoved xmlns:ns2="urn:cz:isvs:dmvs:common:schemas:Messages:v1"
xmlns:ns48="urn:cz:isvs:dmvs:isdms:schemas:Messages:v1"
xmlns:ns51="urn:cz:isvs:dmvs:isdms:schemas:R11EditaceZps:v1">
      <ns2:Hlavicka>
        <ns2:UidOdpovedi>becc950a-1f2f-4beb-b70b-431d31ebf0a9</ns2:UidOdpovedi>
        <ns2:Vysledek stav="Prijato">
          <ns2:UidZadosti>005ff1d2-a391-402b-a1aa-fce7397fcc5b</ns2:UidZadosti>
          <ns2:Hlaseni>
            <ns2:Hlaseni kod="1010" typ="Informace">
              <ns2:Zprava>Po?adavek byl prijat ke zpracování</ns2:Zprava>
            </ns2:Hlaseni>
          </ns2:Hlaseni>
        </ns2:Vysledek>
      </ns2:Hlavicka>
      <ns48:Data>
        <ns2:IdPozadavku>7b7985ba-5f35-4c82-b398-4fad786b168f</ns2:IdPozadavku>
      </ns48:Data>
    </ns51:EditujZpsOdpoved>
  </SOAP-ENV:Body>
</SOAP-ENV:Envelope>
```

### 1.4.2 ctiVysledekEditujZps

#### Vstupní údaje

Vstupní zpráva operace *CtiVysledekEditujZps* obsahuje těle volání *ID požadavku* na editaci ZPS vrácené v odpovědi *EditujZpsOdpoved*.

#### Výstupní údaje

Odpověď operace *CtiVysledekEditujZpsOdpoved* vrací v hlavičce celkový stav požadavku (Novy, PrijatoKrajem, Zpracovano, Chyba), který se odvíjí od stavu zpracování editace ZPS na straně jednotlivých IS editorů ZPS a v těle odpovědi je vždy vráceno ID podání GAD, ID podání editace ZPS (identifikátor řízení vytvořený v IS DMVS) a výsledek zpracování s atributy:

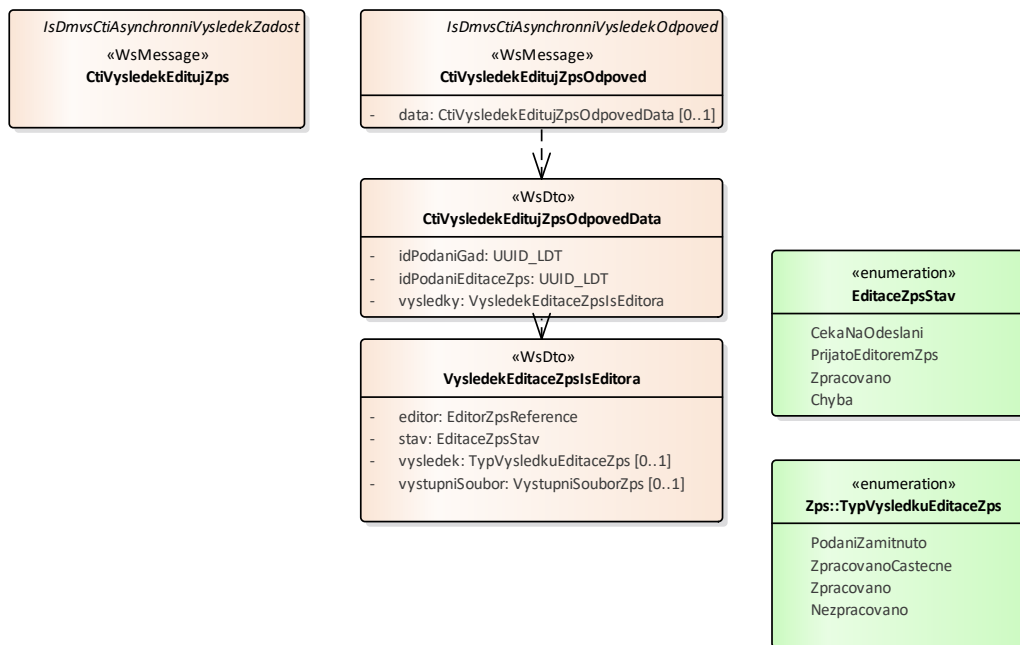
- „*editor*“ (ID editora ZPS),
- „*stav*“ zpracování v jednotlivých IS editorů ZPS (CekaNaOdeslani, PrijatoEditoremZps, Zpracovano, Chyba)

Pokud je stav zpracování v daném IS editora ZPS roven hodnotě „Zpracovano“ jsou navíc v těle odpovědi vráceny atributy „*vysledek*“ (PodaniZamitnuto, Nezpracovano, ZpracovanoCastece, Zpracovano), a „*vystupni soubor*“ (ZIP s výstupním JVF).

#### Kontroly při volání služby

Na vstupu jsou prováděny běžné kontroly na oprávnění a kontrola existence požadavku podle zadaného ID.

## Vybudování, údržba a rozvoj informačního systému Digitální mapy veřejné správy



### Příklad volání služby

```

<soapenv:Envelope xmlns:soapenv="http://schemas.xmlsoap.org/soap/envelope/"
xmlns:urn="urn:cz:isvs:dmvs:isdmvs:schemas:R11EditaceZps:v1"
xmlns:urn1="urn:cz:isvs:dmvs:common:schemas:Messages:v1"
xmlns:urn2="urn:cz:isvs:dmvs:isdmvs:schemas:Messages:v1">
  <soapenv:Header/>
  <soapenv:Body>
    <urn:CtíVysledekEditujZps>
      <urn1:Hlavicka>
        <urn1:UidZadosti>bf1e5317-03b6-4522-a288-5761b04481be</urn1:UidZadosti>
      </urn1:Hlavicka>
      <urn2:Data>
        <urn1:IdPozadavku>7b7985ba-5f35-4c82-b398-4fad786b168f</urn1:IdPozadavku>
      </urn2:Data>
    </urn:CtíVysledekEditujZps>
  </soapenv:Body>
</soapenv:Envelope>
  
```

### Příklad odpovědi

```

<SOAP-ENV:Envelope xmlns:SOAP-ENV="http://schemas.xmlsoap.org/soap/envelope/">
  <SOAP-ENV:Header/>
  <SOAP-ENV:Body>
    <ns51:CtíVysledekEditujZpsOdpoved
xmlns:ns51="urn:cz:isvs:dmvs:isdmvs:schemas:R11EditaceZps:v1"
xmlns:ns2="urn:cz:isvs:dmvs:common:schemas:Messages:v1"
xmlns:ns5="urn:cz:isvs:dmvs:common:schemas:Subjekty:v1"
xmlns:ns9="urn:cz:isvs:dmvs:common:schemas:Soubory:v1">
      <ns2:Hlavicka>
        <ns2:UidOdpovedi>4241713e-6c46-4d12-9bda-83f0e22ed67c</ns2:UidOdpovedi>
        <ns2:Vysledek stav="Zpracovano">
          <ns2:UidZadosti>bf1e5317-03b6-4522-a288-5761b04481be</ns2:UidZadosti>
          <ns2:Hlaseni>
  
```

## Vybudování, údržba a rozvoj informačního systému Digitální mapy veřejné správy

```

        <ns2:Hlaseni kod="1030" typ="Informace">
            <ns2:Zprava>Zpracování po?adavku bylo úspe?ne
dokonceno</ns2:Zprava>
        </ns2:Hlaseni>
    </ns2:Hlaseni>
</ns2:Vysledek>
</ns2:Hlavicka>
<ns51:Data>
    <ns51:IdPodaniGad>PGAD-23009BB3-BE4A-4BCD-BDCE-
B9DA17DE4EBC</ns51:IdPodaniGad>
    <ns51:IdPodaniEditaceZps>EZPS-633A9D4A-AD85-49C7-B828-
23E2C4DEC5D6</ns51:IdPodaniEditaceZps>
    <ns51:Vysledky>
        <ns51:Vysledek>
            <ns51:Editor>
                <ns5:Id>SUBJ-00000100</ns5:Id>
            </ns51:Editor>
            <ns51:Stav>Zpracovano</ns51:Stav>
            <ns51:Vysledek>Zpracovano</ns51:Vysledek>
            <ns51:VystupniSoubor>
                <ns9:Obsah>
                    <xop:Include href="cid:3ff3148a-40c7-4e25-81e3-
77c498ca0cfc%40null" xmlns:xop="http://www.w3.org/2004/08/xop/include"/>
                </ns9:Obsah>
                <ns9:Nazev>EZPS-633A9D4A-AD85-49C7-B828-23E2C4DEC5D6-
vystup.zip</ns9:Nazev>
                <ns9:Velikost>229</ns9:Velikost>
                <ns9:KontrolniSoucet>SHA-
256=0b54e9bfc52f4e1a4fed0356ac07ec336251b115b025ddfdc3a87ce4d9dfc8</ns9:KontrolniSoucet>
            </ns51:VystupniSoubor>
        </ns51:Vysledek>
        <ns51:Vysledek>
            <ns51:Editor>
                <ns5:Id>SUBJ-00000101</ns5:Id>
            </ns51:Editor>
            <ns51:Stav>Zpracovano</ns51:Stav>
            <ns51:Vysledek>Zpracovano</ns51:Vysledek>
            <ns51:VystupniSoubor>
                <ns9:Obsah>
                    <xop:Include href="cid:615d8dc4-6558-4868-af61-
2c6903324e05%40null" xmlns:xop="http://www.w3.org/2004/08/xop/include"/>
                </ns9:Obsah>
                <ns9:Nazev>EZPS-633A9D4A-AD85-49C7-B828-23E2C4DEC5D6-
vystup.zip</ns9:Nazev>
                <ns9:Velikost>229</ns9:Velikost>
                <ns9:KontrolniSoucet>SHA-
256=71f2f12b46a4e18ed82fb537888cc772e34175087346929995341bc574c6e2b</ns9:KontrolniSoucet>
            </ns51:VystupniSoubor>
        </ns51:Vysledek>
    </ns51:Vysledky>
</ns51:Data>
</ns51:CtiVysledekEditujZpsOdpoved>
</SOAP-ENV:Body>
</SOAP-ENV:Envelope>

```

### 1.4.3 uzavriEditaciZps

Tato operace přijme požadavek na uzavření editace ZPS (formou storna nebo zplnění dříve provedeného požadavku na editaci prvků ZPS). Pokud vstupní parametry obsahují chybu, vrátí služba chybový stav. Jsou-li všechny hodnoty vstupních parametrů validní vrátí operace webové služby ID požadavku.

## Vstupní údaje

Vstupní zpráva operace *UzavriEditaciZps* obsahuje v těle volání:

- ID podání GAD,
- ID podání vrácené v odpovědi *CtiVysledekEditujZpsOdpoved*,
- ID odesílatele (editora ZPS kterým je IS DTMK nebo SVO),
- typ operace (Zplatneni, Storno)
- nepovinný soubor JVF v ZIP pro předání souboru při přeshraniční editaci, kdy dochází k uzavírání procesu a je třeba, aby si kraje předaly páry ID prvků, jedná se o ID dočasné a ID referenční v sekci *RelaceIDObjektuZPS* v JVF (ZIP archiv musí obsahovat právě jeden soubor JVF jako XML soubor (\*.jvf.xml)).

Příložený soubor ZIP musí obsahovat právě jeden JVF soubor ve tvaru \*.jvf.xml. Základní principy přenosu souborů jsou popsány v dokumentu *CUZK\_DMVS\_zakladni\_principy\_chovani\_sluzeb.pdf* v kapitole 2.2 Přenos souborů.

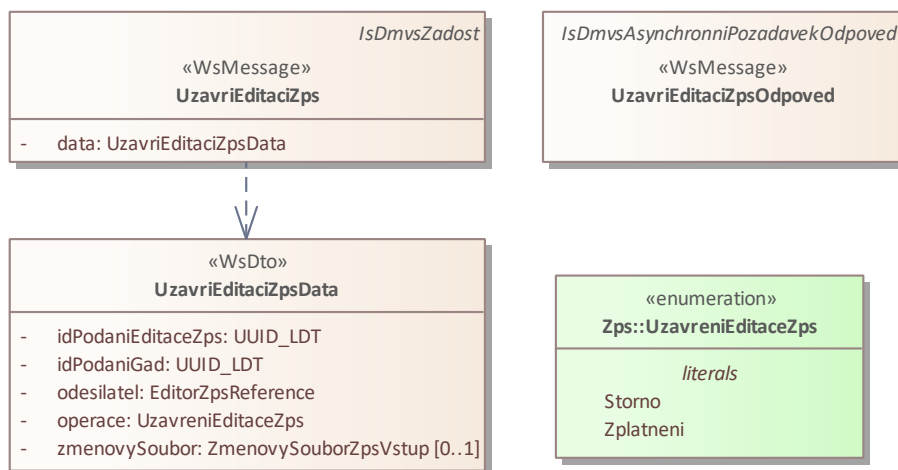
## Výstupní údaje

Odpověď operace *UzavriEditaciZpsOdpoved* obsahuje potvrzení o přijetí požadavku a *ID požadavku*.

## Kontroly při volání služby

Na vstupu jsou prováděny běžné kontroly na oprávnění a dále

- Kontrola existence ID podání a existence požadavku na editaci ZPS
- Kontrola výsledku souvisejícího požadavku na editaci ZPS oproti požadovanému typu uzavření editace ZPS



## Vybudování, údržba a rozvoj informačního systému Digitální mapy veřejné správy

---

### Příklad volání služby

```
<soapenv:Envelope xmlns:soapenv="http://schemas.xmlsoap.org/soap/envelope/"
  xmlns:urn="urn:cz:isvs:dmvs:isdmvs:schemas:R11EditaceZps:v1"
  xmlns:urn1="urn:cz:isvs:dmvs:common:schemas:Messages:v1"
  xmlns:urn2="urn:cz:isvs:dmvs:common:schemas:Subjekty:v1"
  xmlns:urn3="urn:cz:isvs:dmvs:common:schemas:Soubory:v1"
  xmlns:ns="http://www.opengis.net/gml/3.2" xmlns:xlink="http://www.w3.org/1999/xlink">
  <soapenv:Header />
  <soapenv:Body>
    <urn:UzavriEditaciZps>
      <urn1:Hlavicka>
        <urn1:UidZadosti>78a56b17-0d01-4b1d-9e91-5c070ec7620e</urn1:UidZadosti>
      </urn1:Hlavicka>
      <urn:Data>
        <urn:IdPodaniGad>PGAD-F11B97B6-737C-4DB4-8892-318CB1C32FC8</urn:IdPodaniGad>
        <urn:IdPodaniEditaceZps>EZPS-1141DA48-D514-4835-A437-
40386038ECFD</urn:IdPodaniEditaceZps>
        <urn:Odesilatel>
          <urn2:Id>SUBJ-00000100</urn2:Id>
        </urn:Odesilatel>
        <urn:Operace>Zplatneni</urn:Operace>
        <urn:ZmenovySoubor>
          <urn3:Obsah>
            <inc:Include href="cid:moje_zmena.zip"
              xmlns:inc="http://www.w3.org/2004/08/xop/include" />
          </urn3:Obsah>
          <urn3:Nazev>moje_zmena.zip</urn3:Nazev>
          <urn3:KontrolniSoucet>
            SHA-
256=4e1fc07c94fblf36a2815bc3cdf04456278f7824f8352cb207c04a400d00a6ba</urn3:KontrolniSoucet>
          </urn:ZmenovySoubor>
        </urn:Data>
      </urn:UzavriEditaciZps>
    </soapenv:Body>
  </soapenv:Envelope>
```

### Příklad odpovědi

```
<SOAP-ENV:Envelope xmlns:SOAP-ENV="http://schemas.xmlsoap.org/soap/envelope/"
  <SOAP-ENV:Header></SOAP-ENV:Header>
  <SOAP-ENV:Body>
    <ns60:UzavriEditaciZpsOdpoved xmlns:ns10="urn:cz:isvs:dmvs:common:schemas:Messages:v1"
      xmlns:ns53="urn:cz:isvs:dmvs:isdmvs:schemas:Messages:v1"
      xmlns:ns60="urn:cz:isvs:dmvs:isdmvs:schemas:R11EditaceZps:v1">
      <ns10:Hlavicka>
        <ns10:UidOdpovedi>0bbe0f10-38ac-4c8e-8637-b3be628d7025</ns10:UidOdpovedi>
        <ns10:Vysledek stav="Prijato">
          <ns10:UidZadosti>78a56b17-0d01-4b1d-9e91-5c070ec7620e</ns10:UidZadosti>
          <ns10:Hlaseni>
            <ns10:Hlaseni kod="1010" typ="Informace">
              <ns10:Zprava>Požadavek byl přijat ke zpracování</ns10:Zprava>
            </ns10:Hlaseni>
          </ns10:Hlaseni>
        </ns10:Vysledek>
      </ns10:Hlavicka>
      <ns53:Data>
        <ns10:IdPozadavku>c8abelae-ff35-491a-85b6-fd9cd94c3c54</ns10:IdPozadavku>
      </ns53:Data>
    </ns60:UzavriEditaciZpsOdpoved>
  </SOAP-ENV:Body>
</SOAP-ENV:Envelope>
```

### 1.4.4 CtíVysledekUzavriEditaciZps

#### Vstupní údaje

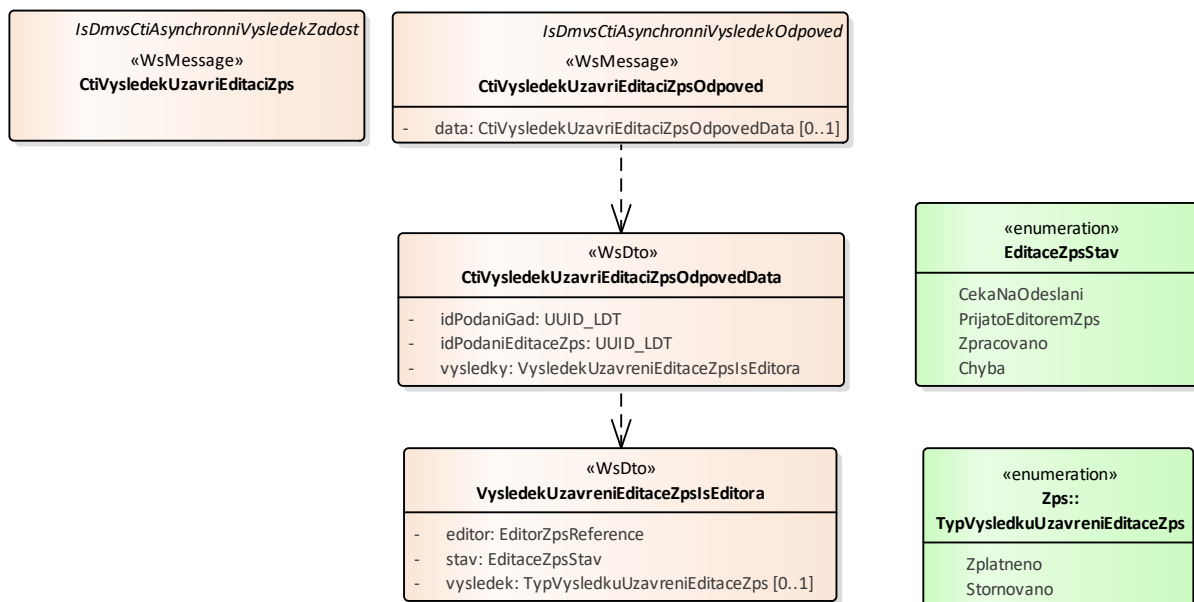
Vstupní zpráva operace *CtíVysledekUzavriEditaciZps* obsahuje těle volání ID požadavku na editaci ZPS vrácené v odpovědi *UzavriEditaciZpsOdpoved*.

#### Výstupní údaje

Odpověď operace *CtíVysledekUzavriEditaciZps* vrací v hlavičce celkový stav požadavku, který se odvíjí od stavu zpracování na straně jednotlivých IS editorů ZPS a v těle odpovědi je vždy vráceno ID podání GAD, ID podání editace ZPS (identifikátor řízení vytvořený v IS DMVS) a výsledek zpracování s atributy:

- „editor“ (ID editora ZPS),
- „stav“ zpracování v jednotlivých IS editorů ZPS (CekaNaOdeslani, PrijatoEditoremZps, Zpracovano, Chyba)

Pokud je stav zpracování v daném IS editora ZPS roven hodnotě „Zpracovano“ je navíc v těle odpovědi vrácen atribut „vysledek“ (Zplatneno, Stornovano).



#### Kontroly při volání služby

Na vstupu jsou prováděny běžné kontroly na oprávnění a kontrola existence požadavku podle zadaného ID.

### Příklad volání služby

```
<soapenv:Envelope xmlns:soapenv="http://schemas.xmlsoap.org/soap/envelope/"
  xmlns:urn="urn:cz:isvs:dmvs:isdms:schemas:R11EditaceZps:v1"
  xmlns:urn1="urn:cz:isvs:dmvs:common:schemas:Messages:v1"
  xmlns:urn2="urn:cz:isvs:dmvs:isdms:schemas:Messages:v1">
  <soapenv:Header />
  <soapenv:Body>
    <urn:CtiVysledekUzavriEditaciZps>
      <urn1:Hlavicka>
        <urn1:UidZadosti>52454ba6-3eb7-4b0c-a669-0e23518f3c2b</urn1:UidZadosti>
      </urn1:Hlavicka>
      <urn2:Data>
        <urn1:IdPozadavku>c8abelae-ff35-491a-85b6-fd9cd94c3c54</urn1:IdPozadavku>
      </urn2:Data>
    </urn:CtiVysledekUzavriEditaciZps>
  </soapenv:Body>
</soapenv:Envelope>
```

### Příklad odpovědi

```
<SOAP-ENV:Envelope xmlns:SOAP-ENV="http://schemas.xmlsoap.org/soap/envelope/"
  <SOAP-ENV:Header></SOAP-ENV:Header>
  <SOAP-ENV:Body>
    <ns60:CtiVysledekUzavriEditaciZpsOdpoved
      xmlns:ns60="urn:cz:isvs:dmvs:isdms:schemas:R11EditaceZps:v1"
      xmlns:ns10="urn:cz:isvs:dmvs:common:schemas:Messages:v1"
      xmlns:ns3="urn:cz:isvs:dmvs:common:schemas:Subjekty:v1">
      <ns10:Hlavicka>
        <ns10:UidOdpovedi>a68e2ac4-e793-46b6-b940-b1380024e9b3</ns10:UidOdpovedi>
        <ns10:Vysledek stav="Zpracovano">
          <ns10:UidZadosti>52454ba6-3eb7-4b0c-a669-0e23518f3c2b</ns10:UidZadosti>
          <ns10:Hlaseni>
            <ns10:Hlaseni kod="1030" typ="Informace">
              <ns10:Zprava>Zpracování požadavku bylo úspěšně dokončeno</ns10:Zprava>
            </ns10:Hlaseni>
          </ns10:Hlaseni>
        </ns10:Vysledek>
      </ns10:Hlavicka>
      <ns60:Data>
        <ns60:IdPodaniGad>PGAD-F11B97B6-737C-4DB4-8892-318CB1C32FC8</ns60:IdPodaniGad>
        <ns60:IdPodaniEditaceZps>EZPS-1141DA48-D514-4835-A437-
40386038ECFD</ns60:IdPodaniEditaceZps>
        <ns60:Vysledky>
          <ns60:Vysledek>
            <ns60:Editor>
              <ns3:Id>SUBJ-00000101</ns3:Id>
            </ns60:Editor>
            <ns60:Stav>Zpracovano</ns60:Stav>
            <ns60:Vysledek>Zplatneno</ns60:Vysledek>
          </ns60:Vysledek>
        </ns60:Vysledky>
      </ns60:Data>
    </ns60:CtiVysledekUzavriEditaciZpsOdpoved>
  </SOAP-ENV:Body>
</SOAP-ENV:Envelope>
```

#### 1.4.5 delegujEditaciZps

Tuto operaci bude volat IS DTMK v případě, že zjistí, že danou GAD má místo něj zpracovat editor ZPS. IS DMVS na základě tohoto požadavku vytvoří asynchronní proces a v rámci něj

zavolá operaci R12 *prevezmiEditaciZps* na straně IS editora ZPS. Pokud vstupní parametry obsahují chybu, vrátí služba chybový stav. Jsou-li všechny hodnoty vstupních parametrů validní vrací operace webové služby ID požadavku.

### **Vstupní údaje**

Vstupní zpráva *DelegujEditaciZps* obsahuje:

- ID podání GAD,
- ID IS DTMK, který zpracování GAD deleguje,
- ID editora ZPS, kterému má být zpracování předáno,
- změnový soubor v ZIP (ZIP archiv musí obsahovat jeden soubor JVF jako XML soubor (\*.jvf.xml) a může obsahovat další přílohy k podání),
- popis (nepovinná poznámka),
- identifikaci změny (ID změny v IS odesílatele).

Přiložený ZIP soubor musí obsahovat právě jeden JVF soubor ve tvaru \*.jvf.xml. Základní principy přenosu souborů jsou popsány v dokumentu CUZK\_DMVS\_zakladni\_principy\_chovani\_sluzeb.pdf v kapitole 2.2 Přenos souborů.

### **Výstupní údaje**

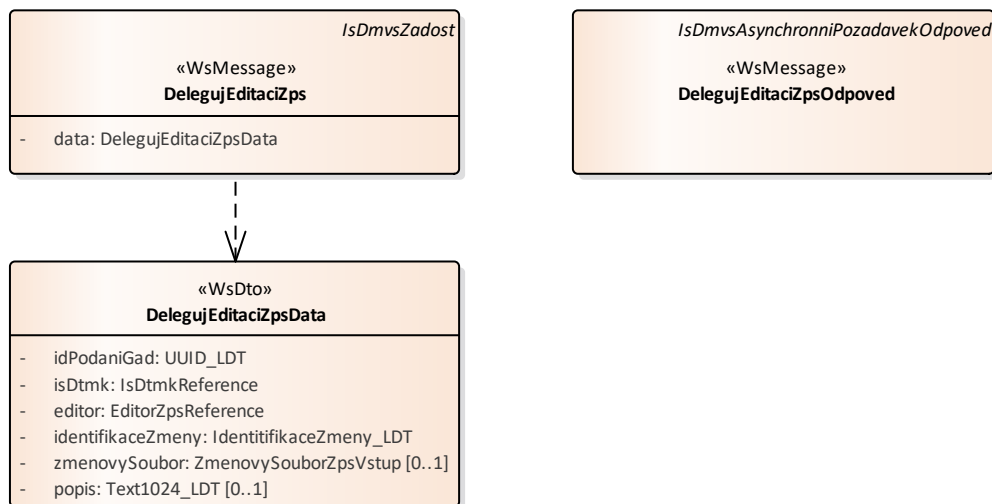
Odpověď operace *DelegujEditaciZpsOdpoved* obsahuje potvrzení o přijetí požadavku a ID požadavku.

### **Kontroly při volání služby**

Na vstupu jsou prováděny běžné kontroly na oprávnění při volání služby. Dále jsou prováděny kontroly:

- Existence SVO, na které je editace ZPS odesílána.
- Kontrola validity JVF souboru (kontrola velikosti souborů a ověření validity JVF vůči aktuální verzi XSD JVF).

## Vybudování, údržba a rozvoj informačního systému Digitální mapy veřejné správy



### Příklad volání služby

```

<soapenv:Envelope xmlns:soapenv="http://schemas.xmlsoap.org/soap/envelope/"
  xmlns:urn="urn:cz:isvs:dmvs:isdmvs:schemas:R11EditaceZps:v1"
  xmlns:urn1="urn:cz:isvs:dmvs:common:schemas:Messages:v1"
  xmlns:urn2="urn:cz:isvs:dmvs:common:schemas:IsDtmk:v1"
  xmlns:urn3="urn:cz:isvs:dmvs:common:schemas:Subjekty:v1"
  xmlns:urn4="urn:cz:isvs:dmvs:common:schemas:Soubory:v1">
  <soapenv:Header/>
  <soapenv:Body>
    <urn:DelegujEditaciZps>
      <urn1:Hlavicka>
        <urn1:UidZadosti>3098b016-d2e9-4d67-bb3e-728388f4c975</urn1:UidZadosti>
      </urn1:Hlavicka>
      <urn:Data>
        <urn:IdPodaniGad>PGAD-23009BB3-BE4A-4BCD-BDCE-B9DA17DE4EBC</urn:IdPodaniGad>
        <urn:IsDtmk>
          <urn2:Kod>CZ010</urn2:Kod>
        </urn:IsDtmk>
        <urn:Editor>
          <urn3:Id>SUBJ-00000100</urn3:Id>
        </urn:Editor>
        <urn:IdentifikaceZmeny>Editace zps 12345</urn:IdentifikaceZmeny>
        <!--Optional:-->
        <urn:ZmenovySoubor>
          <urn4:Obsah>cid:1131262065027</urn4:Obsah>
          <urn4:Nazev>zs.zip</urn4:Nazev>
        </urn:ZmenovySoubor>
        <!--Optional:-->
        <urn:Popis>Editace ve sverenem uzemi.</urn:Popis>
      </urn:Data>
    </urn:DelegujEditaciZps>
  </soapenv:Body>
</soapenv:Envelope>
  
```

### Příklad odpovědi

```

<SOAP-ENV:Envelope xmlns:SOAP-ENV="http://schemas.xmlsoap.org/soap/envelope/">
  <SOAP-ENV:Header/>
  <SOAP-ENV:Body>
    <ns51:DelegujEditaciZpsOdpoved xmlns:ns2="urn:cz:isvs:dmvs:common:schemas:Messages:v1"
      xmlns:ns48="urn:cz:isvs:dmvs:isdmvs:schemas:Messages:v1"
      xmlns:ns51="urn:cz:isvs:dmvs:isdmvs:schemas:R11EditaceZps:v1">
  
```

```
<ns2:Hlavicka>
  <ns2:UidOdpovedi>4e1075a2-13b1-4cda-97ce-14cfc38e1732</ns2:UidOdpovedi>
  <ns2:Vysledek stav="Prijato">
    <ns2:UidZadosti>3098b016-d2e9-4d67-bb3e-728388f4c975</ns2:UidZadosti>
    <ns2:Hlaseni>
      <ns2:Hlaseni kod="1010" typ="Informace">
        <ns2:Zprava>Požadavek byl přijat ke zpracování</ns2:Zprava>
      </ns2:Hlaseni>
    </ns2:Hlaseni>
  </ns2:Vysledek>
</ns2:Hlavicka>
<ns48:Data>
  <ns2:IdPozadavku>f507813d-a099-4cb7-9d48-65f59b213ba1</ns2:IdPozadavku>
</ns48:Data>
</ns51:DelegujEditaciZpsOdpoved>
</SOAP-ENV:Body>
</SOAP-ENV:Envelope>
```

### 1.4.6 *CtiVysledekDelegujEditaciZps*

#### Vstupní údaje

Vstupní zpráva operace *CtiVysledekDelegujEditaciZps* obsahuje v těle volání *ID požadavku* na editaci ZPS vrácené v odpovědi *DelegujEditaciZpsOdpoved*.

#### Výstupní údaje

Odpověď operace *CtiVysledekDelegujEditaciZpsOdpoved* vrací v hlavičce celkový stav požadavku (Novy, PrijatoKrajem, Zpracovano, Chyba), který se odvíjí od stavu zpracování delegace editace ZPS na straně IS editora ZPS a v těle odpovědi je vždy vráceno ID podání GAD, ID podání delegace editace ZPS (identifikátor řízení vytvořený v IS DMVS) a výsledek zpracování s atributy:

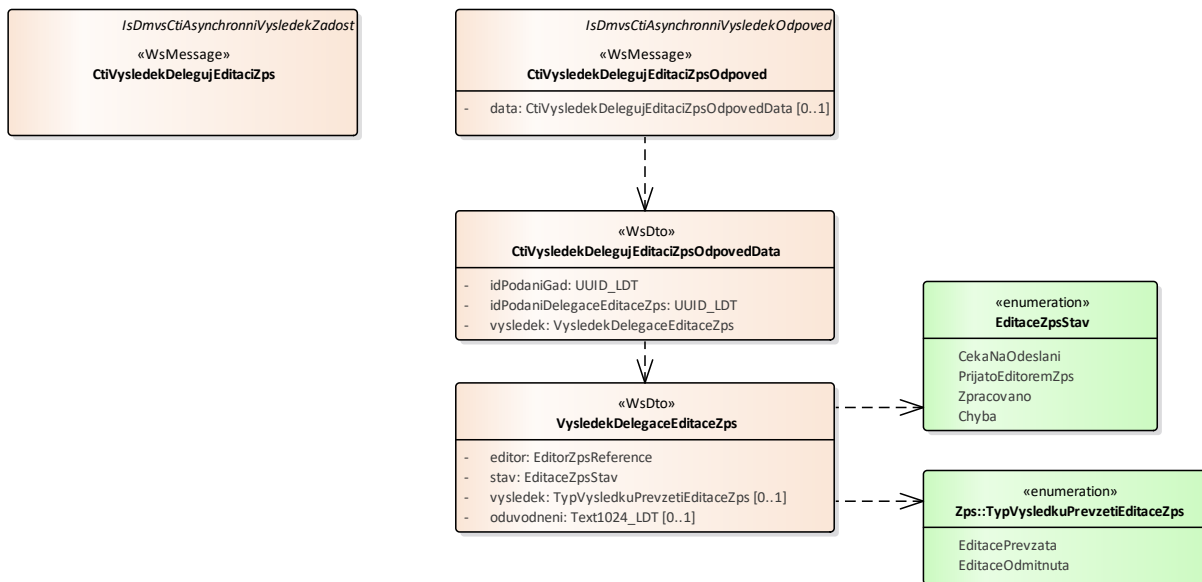
- „*editor*“ (ID editora ZPS),
- „*stav*“ zpracování v jednotlivých IS editorů ZPS (CekanaOdeslani, PrijatoEditoremZps, Zpracovano, Chyba)

Pokud je stav zpracování v daném IS editora ZPS roven hodnotě „Zpracovano“ jsou navíc v těle odpovědi vráceny atributy „*vysledek*“ (EditacePrezata, EditaceOdmitnuta) a případné odůvodnění editora ZPS.

#### Kontroly při volání služby

Na vstupu jsou prováděny běžné kontroly na oprávnění a kontrola existence požadavku podle zadaného ID.

## Vybudování, údržba a rozvoj informačního systému Digitální mapy veřejné správy



### Příklad volání služby

```

<soapenv:Envelope xmlns:soapenv="http://schemas.xmlsoap.org/soap/envelope/"
  xmlns:urn="urn:cz:isvs:dmvs:isdmvs:schemas:R11EditaceZps:v1"
  xmlns:urn1="urn:cz:isvs:dmvs:common:schemas:Messages:v1"
  xmlns:urn2="urn:cz:isvs:dmvs:isdmvs:schemas:Messages:v1">
  <soapenv:Header/>
  <soapenv:Body>
    <urn:CtiVysledekDelegujEditaciZps>
      <urn1:Hlavicka>
        <urn1:UidZadosti>d0dbe039-54e6-4097-ba63-e0c4e70ef90f</urn1:UidZadosti>
      </urn1:Hlavicka>
      <urn2:Data>
        <urn1:IdPozadavku>f507813d-a099-4cb7-9d48-65f59b213ba1</urn1:IdPozadavku>
      </urn2:Data>
    </urn:CtiVysledekDelegujEditaciZps>
  </soapenv:Body>
</soapenv:Envelope>
  
```

### Příklad odpovědi

```

<SOAP-ENV:Envelope xmlns:SOAP-ENV="http://schemas.xmlsoap.org/soap/envelope/">
  <SOAP-ENV:Header/>
  <SOAP-ENV:Body>
    <ns51:CtiVysledekDelegujEditaciZpsOdpoved
      xmlns:ns51="urn:cz:isvs:dmvs:isdmvs:schemas:R11EditaceZps:v1"
      xmlns:ns2="urn:cz:isvs:dmvs:common:schemas:Messages:v1"
      xmlns:ns5="urn:cz:isvs:dmvs:common:schemas:Subjekty:v1">
      <ns2:Hlavicka>
        <ns2:UidOdpovedi>4bc32871-6974-41e6-b565-eab587e5ad13</ns2:UidOdpovedi>
        <ns2:Vysledek stav="Zpracovano">
          <ns2:UidZadosti>d0dbe039-54e6-4097-ba63-e0c4e70ef90f</ns2:UidZadosti>
        </ns2:Vysledek stav="Zpracovano">
      </ns2:Hlavicka>
    </ns51:CtiVysledekDelegujEditaciZpsOdpoved>
  </SOAP-ENV:Body>
</SOAP-ENV:Envelope>
  
```

```
<ns2:Hlaseni>
  <ns2:Hlaseni kod="1030" typ="Informace">
    <ns2:Zprava>Zpracování požadavku bylo úspěšne
dokonceno</ns2:Zprava>
  </ns2:Hlaseni>
</ns2:Hlaseni>
</ns2:Vysledek>
</ns2:Hlavicka>
<ns51:Data>
  <ns51:IdPodaniGad>PGAD-23009BB3-BE4A-4BCD-BDCE-
B9DA17DE4EBC</ns51:IdPodaniGad>
  <ns51:IdPodaniDelegaceEditaceZps>DZPS-85E0BB0D-B538-476A-8F40-
1D45F2A33830</ns51:IdPodaniDelegaceEditaceZps>
  <ns51:Vysledek>
    <ns51:Editor>
      <ns5:Id>SUBJ-00000100</ns5:Id>
    </ns51:Editor>
    <ns51:Stav>Zpracovano</ns51:Stav>
    <ns51:Vysledek>EditacePrevzata</ns51:Vysledek>
  </ns51:Vysledek>
</ns51:Data>
</ns51:CtiVysledekDelegujEditaciZpsOdpoved>
</SOAP-ENV:Body>
</SOAP-ENV:Envelope>
```

### 1.4.7 zrusPrevzetiEditaceZps

Operace umožňuje editorovi ZPS zrušit (odmítnout) dříve převzatou delegaci editace ZPS. IS DMVS požadavek přijme ke zpracování, pokud jsou na vstupu uvedeny platné identifikátory **ID podání GAD** a **ID podání delegace editace ZPS** a současně je odesílatelem subjekt evidovaný jako editor ZPS.

Je-li v rámci požadavku přiložen chybový soubor, IS DMVS ověřuje pouze to, že jde o soubor ve formátu **ZIP**; jeho obsah dále nekontroluje ani nevyhodnocuje. Nesplní-li požadavek některou z uvedených podmínek, IS DMVS jej odmítne již při přijetí s chybovým hlášením.

Součástí požadavku může být volitelný textový popis, kterým editor ZPS předá stručné odůvodnění nebo doplňující informaci.

IS DMVS při přijetí požadavku **neověřuje**, zda již bylo převzetí delegace dříve zrušeno, v jakém je delegace stavu apod.; tyto kontroly a věcné vyhodnocení provádí navazující zpracování na straně IS DTMK.

#### Vstupní údaje

Vstupní zpráva *ZrusPrevzetiEditaceZps* obsahuje:

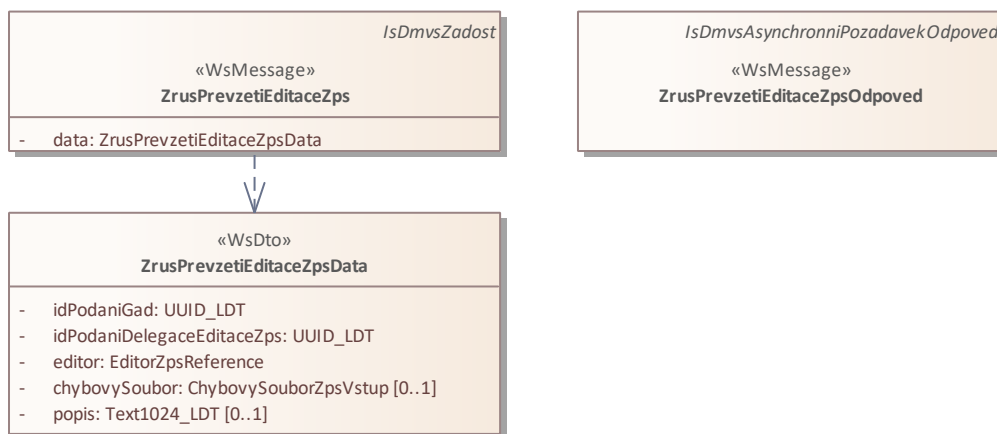
- ID podání GAD,
- ID podání delegace editace ZPS,
- ID editora ZPS (odesílatele),
- chybový soubor v ZIP,
- popis (nepovinná poznámka).

## Výstupní údaje

Odpověď operace *ZrusPrevzetiEditaceZpsOdpoved* obsahuje potvrzení o přijetí požadavku a ID požadavku.

## Kontroly při volání služby

Na vstupu jsou prováděny běžné kontroly na oprávnění a kontrola existence požadavku podle zadaného ID.



## Příklad volání služby č.1

```
<soapenv:Envelope xmlns:soapenv="http://schemas.xmlsoap.org/soap/envelope/"
xmlns:urn="urn:cz:isvs:dmvs:isdmvs:schemas:R11EditaceZps:v1"
xmlns:urn1="urn:cz:isvs:dmvs:common:schemas:Messages:v1"
xmlns:urn2="urn:cz:isvs:dmvs:common:schemas:Subjekty:v1"
xmlns:urn3="urn:cz:isvs:dmvs:common:schemas:Soubory:v1">
  <soapenv:Header/>
  <soapenv:Body>
    <urn:ZrusPrevzetiEditaceZps>
      <urn1:Hlavicka>
        <urn1:UidZadosti>bd667100-b1be-4832-bad7-2942b9f2fae3</urn1:UidZadosti>
      </urn1:Hlavicka>
      <urn:Data>
        <urn:IdPodaniGad>PGAD-F11B97B6-737C-4DB4-8892-318CB1C32FC8</urn:IdPodaniGad>
        <urn:IdPodaniDelegaceEditaceZps>DZPS-249FDD23-B1E8-4BBC-804C-
C08AF8D3AE18</urn:IdPodaniDelegaceEditaceZps>
        <urn:Editor>
          <urn2:Id>SUBJ-00000100</urn2:Id>
        </urn:Editor>
        <urn:ChybovySoubor>
          <urn3:Obsah>cid:453265690524</urn3:Obsah>
          <urn3:Nazev>chybovy-soubor.zip</urn3:Nazev>
        </urn:ChybovySoubor>
        <urn:Popis>Volitelny popis duvodu zruseni.</urn:Popis>
      </urn:Data>
    </urn:ZrusPrevzetiEditaceZps>
  </soapenv:Body>
</soapenv:Envelope>
```

**Příklad odpovědi č.1**

```
<SOAP-ENV:Envelope xmlns:SOAP-ENV="http://schemas.xmlsoap.org/soap/envelope/">
  <SOAP-ENV:Header/>
  <SOAP-ENV:Body>
    <ns42:ZrusPrevzetiEditaceZpsOdpoved xmlns:ns42="urn:cz:isvs:dmvs:isdms:schemas:R11EditaceZps:v1"
xmlns:ns43="urn:cz:isvs:dmvs:common:schemas:Messages:v1"
xmlns:ns76="urn:cz:isvs:dmvs:isdms:schemas:Messages:v1">
      <ns43:Hlavicka>
        <ns43:UidOdpovedi>0b820a49-15d8-4581-9c44-f3da3586b728</ns43:UidOdpovedi>
        <ns43:Vysledek stav="Prijato">
          <ns43:UidZadosti>bd667100-b1be-4832-bad7-2942b9f2fae3</ns43:UidZadosti>
          <ns43:Hlaseni>
            <ns43:Hlaseni kod="1010" typ="Informace">
              <ns43:Zprava>Požadavek byl přijat ke zpracování</ns43:Zprava>
            </ns43:Hlaseni>
          </ns43:Hlaseni>
        </ns43:Vysledek>
      </ns43:Hlavicka>
      <ns76:Data>
        <ns43:IdPozadavku>b7f34182-1b08-4188-b471-01cb067e29e7</ns43:IdPozadavku>
      </ns76:Data>
    </ns42:ZrusPrevzetiEditaceZpsOdpoved>
  </SOAP-ENV:Body>
</SOAP-ENV:Envelope>
```

### 1.4.8 *CtiVysledekZrusPrevzetiEditaceZps*

Operace slouží editorovi ZPS ke zjištění stavu požadavku na zrušení převzetí delegace editace ZPS.

**Vstupní údaje**

Vstupní zpráva operace *CtiVysledekZrusPrevzetiEditaceZps* obsahuje v těle volání *ID požadavku* na editaci ZPS vrácené v odpovědi *ZrusPrevzetiEditaceZpsOdpoved*.

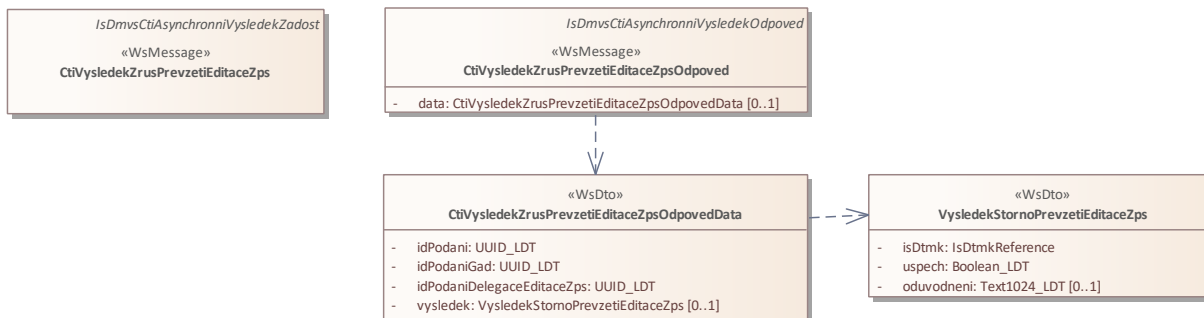
**Výstupní údaje**

Odpověď operace *CtiVysledekZrusPrevzetiEditaceZpsOdpoved* vrací:

- ID podání zrušení převzetí editace ZPS (identifikátor řízení vytvořený v IS DMVS),
- ID podání GAD,
- ID podání delegace editace ZPS,
- výsledek zpracování s atributy:
  - ID IS DTMK,
  - úspěch (logická hodnota),
  - text odůvodnění (nepovinné).

**Kontroly při volání služby**

Na vstupu jsou prováděny běžné kontroly na oprávnění a kontrola existence požadavku podle zadaného ID.



### Příklad volání služby č.1

```

<soapenv:Envelope xmlns:soapenv="http://schemas.xmlsoap.org/soap/envelope/"
xmlns:urn="urn:cz:isvs:dmvs:isdmvs:schemas:R11EditaceZps:v1"
xmlns:urn1="urn:cz:isvs:dmvs:common:schemas:Messages:v1"
xmlns:urn2="urn:cz:isvs:dmvs:isdmvs:schemas:Messages:v1">
  <soapenv:Header/>
  <soapenv:Body>
    <urn:CtiVysledekZrusPrevzetiEditaceZps>
      <urn1:Hlavicka>
        <urn1:UidZadosti>305fefee-bd47-4cb3-a60f-65ce78ae2823</urn1:UidZadosti>
      </urn1:Hlavicka>
      <urn2:Data>
        <urn1:IdPozadavku>b7f34182-1b08-4188-b471-01cb067e29e7</urn1:IdPozadavku>
      </urn2:Data>
    </urn:CtiVysledekZrusPrevzetiEditaceZps>
  </soapenv:Body>
</soapenv:Envelope>
  
```

### Příklad odpovědi č.1

```

<SOAP-ENV:Envelope xmlns:SOAP-ENV="http://schemas.xmlsoap.org/soap/envelope/">
  <SOAP-ENV:Header/>
  <SOAP-ENV:Body>
    <ns42:CtiVysledekZrusPrevzetiEditaceZpsOdpoved
xmlns:ns42="urn:cz:isvs:dmvs:isdmvs:schemas:R11EditaceZps:v1"
xmlns:ns43="urn:cz:isvs:dmvs:common:schemas:Messages:v1"
xmlns:ns14="urn:cz:isvs:dmvs:common:schemas:IsDtmk:v1">
      <ns43:Hlavicka>
        <ns43:UidOdpovedi>e1f62213-a33d-4082-abe1-94c007045eeb</ns43:UidOdpovedi>
        <ns43:Vysledek stav="Zpracovano">
          <ns43:UidZadosti>305fefee-bd47-4cb3-a60f-65ce78ae2823</ns43:UidZadosti>
          <ns43:Hlaseni>
            <ns43:Hlaseni kod="1030" typ="Informace">
              <ns43:Zprava>Zpracování požadavku bylo úspěšně dokončeno</ns43:Zprava>
            </ns43:Hlaseni>
          </ns43:Hlaseni>
        </ns43:Vysledek>
      </ns43:Hlavicka>
    </ns42:Data>
    <ns42:IdPodani>ZDZPS-C647BA42-E786-450D-9D6D-009AFC9BF5F9</ns42:IdPodani>
    <ns42:IdPodaniGad>PGAD-F11B97B6-737C-4DB4-8892-318CB1C32FC8</ns42:IdPodaniGad>
  </SOAP-ENV:Body>
</SOAP-ENV:Envelope>
  
```

```
<ns42:IdPodaniDelegaceEditaceZps>DZPS-249FDD23-B1E8-4BBC-804C-
C08AF8D3AE18</ns42:IdPodaniDelegaceEditaceZps>
<ns42:Vysledek>
  <ns42:IsDtmk>
    <ns14:Kod>CZ010</ns14:Kod>
  </ns42:IsDtmk>
  <ns42:Uspech>>true</ns42:Uspech>
  <ns42:Oduvodneni>Prevzeti uspesne zruseno.</ns42:Oduvodneni>
</ns42:Vysledek>
</ns42:Data>
</ns42:CtiVysledekZrusPrevzetiEditaceZpsOdpoved>
</SOAP-ENV:Body>
</SOAP-ENV:Envelope>
```

### Příklad volání služby č. 2 – chyba

```
<soapenv:Envelope xmlns:soapenv="http://schemas.xmlsoap.org/soap/envelope/"
xmlns:urn="urn:cz:isvs:dmvs:isdmvs:schemas:R11EditaceZps:v1"
xmlns:urn1="urn:cz:isvs:dmvs:common:schemas:Messages:v1"
xmlns:urn2="urn:cz:isvs:dmvs:isdmvs:schemas:Messages:v1">
  <soapenv:Header/>
  <soapenv:Body>
    <urn:CtiVysledekZrusPrevzetiEditaceZps>
      <urn1:Hlavicka>
        <urn1:UidZadosti>1ee9983b-edb5-43f4-b683-e6e7c8a2a066</urn1:UidZadosti>
      </urn1:Hlavicka>
      <urn2:Data>
        <urn1:IdPozadavku>40c94b2c-f77f-4c03-b38c-b66efdcf6b8f</urn1:IdPozadavku>
      </urn2:Data>
    </urn:CtiVysledekZrusPrevzetiEditaceZps>
  </soapenv:Body>
</soapenv:Envelope>
```

### Příklad odpovědi č. 2 – chyba

```
<SOAP-ENV:Envelope xmlns:SOAP-ENV="http://schemas.xmlsoap.org/soap/envelope/">
  <SOAP-ENV:Header/>
  <SOAP-ENV:Body>
    <ns57:CtiVysledekZrusPrevzetiEditaceZpsOdpoved
xmlns:ns57="urn:cz:isvs:dmvs:isdmvs:schemas:R11EditaceZps:v1"
xmlns:ns15="urn:cz:isvs:dmvs:common:schemas:Messages:v1"
xmlns:ns12="urn:cz:isvs:dmvs:common:schemas:IsDtmk:v1">
      <ns15:Hlavicka>
        <ns15:UidOdpovedi>4532648a-6030-4e1e-9539-73bcf9a00e81</ns15:UidOdpovedi>
        <ns15:Vysledek stav="Zpracovano">
          <ns15:UidZadosti>1ee9983b-edb5-43f4-b683-e6e7c8a2a066</ns15:UidZadosti>
          <ns15:Hlaseni>
            <ns15:Hlaseni kod="1030" typ="Informace">
              <ns15:Zprava>Zpracování požadavku bylo úspěšně dokončeno</ns15:Zprava>
            </ns15:Hlaseni>
          </ns15:Hlaseni>
        </ns15:Vysledek>
      </ns15:Hlavicka>
    </ns57:Data>
    <ns57:IdPodani>ZDZPS-78A69E7F-2653-479A-B6B4-64C883D1DF38</ns57:IdPodani>
    <ns57:IdPodaniGad>PGAD-F11B97B6-737C-4DB4-8892-318CB1C32FC8</ns57:IdPodaniGad>
    <ns57:IdPodaniDelegaceEditaceZps>DZPS-375C8CA2-4032-453C-8615-
2487AF9CCEF0</ns57:IdPodaniDelegaceEditaceZps>
    <ns57:Vysledek>
      <ns57:IsDtmk>
        <ns12:Kod>CZ010</ns12:Kod>
      </ns57:IsDtmk>
      <ns57:Uspech>>false</ns57:Uspech>
```

```

<ns57:Oduvodneni>chyba</ns57:Oduvodneni>
</ns57:Vysledek>
</ns57:Data>
</ns57:CtiVysledekZrusPrevzetiEditaceZpsOdpoved>
</SOAP-ENV:Body>
</SOAP-ENV:Envelope>

```

## 1.5 Varovná hlášení a chyby

Operace	Typ hlášení	Kod	Zprava	Detail zprávy
editujZps	Chyba	5000	Při zpracování požadavku došlo k neznámé chybě	x
editujZps	Chyba	3200	Nemáte oprávnění k provedení požadované akce	x
editujZps	Chyba	4100	Chybné vstupní parametry	Nepovolena kombinace: Odesílatel není krajem a současně není krajem ani příjemce %prijemce%
editujZps	Chyba	4100	Chybné vstupní parametry	Velikost nahrávaného souboru %název souboru% je příliš velká.
editujZps	Chyba	4500	Neočekávaný stav	Při nahrávání souboru %název souboru% na úložiště došlo k chybě.
ctiVysledekEditujZps	Chyba	5000	Při zpracování požadavku došlo k neznámé chybě	x
ctiVysledekEditujZps	Chyba	3200	Nemáte oprávnění k provedení požadované akce	x
ctiVysledekEditujZps	Chyba	4000	Neznámý požadavek	Požadavek s identifikátorem %idPozadavku% neexistuje.
ctiVysledekEditujZps	Chyba	4100	Chybné vstupní parametry	Požadavek na editaci ZPS obsahuje nevalidní JVF soubor.

Vybudování, údržba a rozvoj informačního systému Digitální mapy veřejné správy

uzavriEditaciZps	Chyba	5000	Při zpracování požadavku došlo k neznámé chybě	X
uzavriEditaciZps	Chyba	3200	Nemáte oprávnění k provedení požadované akce	X
uzavriEditaciZps	Chyba	4100	Chybné vstupní parametry	K zadanému ID podání není evidovaný žádný požadavek na editaci ZPS.
uzavriEditaciZps	Chyba	4100	Chybné vstupní parametry	Požadavek na uzavření editace ZPS se zadaným ID podání je již evidován.
uzavriEditaciZps	Chyba	4100	Chybné vstupní parametry	Pro daný požadavek nelze zaslat Zplatnění.
uzavriEditaciZps	Chyba	4100	Chybné vstupní parametry	Požadavek nelze zaslat na editora ZPS %parametr "prijemce"%
ctiVysledekUzavriEditaciZps	Chyba	5000	Při zpracování požadavku došlo k neznámé chybě	x
ctiVysledekUzavriEditaciZps	Chyba	3200	Nemáte oprávnění k provedení požadované akce	x
ctiVysledekUzavriEditaciZps	Chyba	4000	Neznámý požadavek	Pozadavek s identifikátorem %idPozadavku% neexistuje.
delegujEditaciZps	Chyba	5000	Při zpracování požadavku došlo k neznámé chybě	x
delegujEditaciZps	Chyba	3200	Nemáte oprávnění k provedení požadované akce	x
delegujEditaciZps	Chyba	4100	Chybné vstupní parametry	Velikost nahrávaného souboru %název souboru% je příliš velká.
delegujEditaciZps	Chyba	4500	Neočekávaný stav	Při nahrávání souboru %název souboru% na úložiště došlo k chybě.

Vybudování, údržba a rozvoj informačního systému Digitální mapy veřejné správy

ctiVysledekDelegujEditaciZps	Chyba	5000	Při zpracování požadavku došlo k neznámé chybě	x
ctiVysledekDelegujEditaciZps	Chyba	3200	Nemáte oprávnění k provedení požadované akce	x
ctiVysledekDelegujEditaciZps	Chyba	4000	Neznámý požadavek	Pozadavek s identifikátorem %idPozadavku% neexistuje.
ctiVysledekDelegujEditaciZps	Chyba	4100	Chybné vstupní parametry	Požadavek na editaci ZPS obsahuje nevalidní JVF soubor.
zrusPrevzetiEditaceZps	Chyba	5000	Při zpracování požadavku došlo k neznámé chybě	X
zrusPrevzetiEditaceZps	Chyba	3200	Nemáte oprávnění k provedení požadované akce	X
zrusPrevzetiEditaceZps	Chyba	4100	Chybné vstupní parametry	Nepovolený typ souboru '%navezSouboru%'. Očekáván *.zip
zrusPrevzetiEditaceZps	Chyba	4100	Chybné vstupní parametry	Neznámý požadavek na delegaci editace ZPS %idPodani%
zrusPrevzetiEditaceZps	Chyba	4100	Chybné vstupní parametry	Nenalezen požadavek na zapracování GAD s ID podání %idPodani%
ctiVysledekZrusPrevzetiEditaceZps	Chyba	5000	Při zpracování požadavku došlo k neznámé chybě	x
ctiVysledekZrusPrevzetiEditaceZps	Chyba	3200	Nemáte oprávnění k provedení požadované akce	x
ctiVysledekZrusPrevzetiEditaceZps	Chyba	4000	Neznámý požadavek	Pozadavek s identifikátorem %idPozadavku% neexistuje.

## 1.6 Odkazy na další dokumenty

### **WSDL služby:**

[dmvs-ws-api/isdmvs-ws-api/wsd/11EditaceZps/11EditaceZps-v1.wsdl](#)

### **XSD služby:**

[isdmvs-ws-api/xsd/IsDmvsWsApiV1/R11EditaceZps/R11EditaceZps-v1.xsd](#)  
[isdmvs-ws-api/xsd/IsDmvsWsApiV1/R11EditaceZps/EditaceZpsStav-v1.xsd](#)  
[isdmvs-ws-api/xsd/IsDmvsWsApiV1/R11EditaceZps/EditujZps-v1.xsd](#)  
[isdmvs-ws-api/xsd/IsDmvsWsApiV1/R11EditaceZps/EditujZpsData-v1.xsd](#)  
[isdmvs-ws-api/xsd/IsDmvsWsApiV1/R11EditaceZps/EditujZpsOdpoved-v1.xsd](#)  
[isdmvs-ws-api/xsd/IsDmvsWsApiV1/R11EditaceZps/CtiVysledekEditujZps-v1.xsd](#)  
[isdmvs-ws-api/xsd/IsDmvsWsApiV1/R11EditaceZps/CtiVysledekEditujZpsOdpoved-v1.xsd](#)  
[isdmvs-ws-api/xsd/IsDmvsWsApiV1/R11EditaceZps/CtiVysledekEditujZpsOdpovedData-v1.xsd](#)  
[isdmvs-ws-api/xsd/IsDmvsWsApiV1/R11EditaceZps/DelegujEditaciZps-v1.xsd](#)  
[isdmvs-ws-api/xsd/IsDmvsWsApiV1/R11EditaceZps/DelegujEditaciZpsData-v1.xsd](#)  
[isdmvs-ws-api/xsd/IsDmvsWsApiV1/R11EditaceZps/DelegujEditaciZpsOdpoved-v1.xsd](#)  
[isdmvs-ws-api/xsd/IsDmvsWsApiV1/R11EditaceZps/CtiVysledekDelegujEditaciZps-v1.xsd](#)  
[isdmvs-ws-api/xsd/IsDmvsWsApiV1/R11EditaceZps/CtiVysledekDelegujEditaciZpsOdpoved-v1.xsd](#)  
[isdmvs-ws-api/xsd/IsDmvsWsApiV1/R11EditaceZps/CtiVysledekDelegujEditaciZpsOdpovedData-v1.xsd](#)  
[isdmvs-ws-api/xsd/IsDmvsWsApiV1/R11EditaceZps/UzavriEditaciZps-v1.xsd](#)  
[isdmvs-ws-api/xsd/IsDmvsWsApiV1/R11EditaceZps/UzavriEditaciZpsData-v1.xsd](#)  
[isdmvs-ws-api/xsd/IsDmvsWsApiV1/R11EditaceZps/UzavriEditaciZpsOdpoved-v1.xsd](#)  
[isdmvs-ws-api/xsd/IsDmvsWsApiV1/R11EditaceZps/CtiVysledekUzavriEditaciZps-v1.xsd](#)  
[isdmvs-ws-api/xsd/IsDmvsWsApiV1/R11EditaceZps/CtiVysledekUzavriEditaciZpsOdpoved-v1.xsd](#)  
[isdmvs-ws-api/xsd/IsDmvsWsApiV1/R11EditaceZps/CtiVysledekUzavriEditaciZpsOdpovedData-v1.xsd](#)  
[isdmvs-ws-api/xsd/IsDmvsWsApiV1/R11EditaceZps/ZrusPrevzetiEditaceZps-v1.xsd](#)  
[isdmvs-ws-api/xsd/IsDmvsWsApiV1/R11EditaceZps/ZrusPrevzetiEditaceZpsData-v1.xsd](#)  
[isdmvs-ws-api/xsd/IsDmvsWsApiV1/R11EditaceZps/ZrusPrevzetiEditaceZpsOdpoved-v1.xsd](#)  
[isdmvs-ws-api/xsd/IsDmvsWsApiV1/R11EditaceZps/CtiVysledekZrusPrevzetiEditaceZps-v1.xsd](#)  
[isdmvs-ws-api/xsd/IsDmvsWsApiV1/R11EditaceZps/CtiVysledekZrusPrevzetiEditaceZpsOdpoved-v1.xsd](#)  
[isdmvs-ws-api/xsd/IsDmvsWsApiV1/R11EditaceZps/CtiVysledekZrusPrevzetiEditaceZpsOdpovedData-v1.xsd](#)  
[isdmvs-ws-api/xsd/IsDmvsWsApiV1/R11EditaceZps/VysledekDelegaceEditaceZps-v1.xsd](#)  
[isdmvs-ws-api/xsd/IsDmvsWsApiV1/R11EditaceZps/VysledekEditaceZpsIsEditora-v1.xsd](#)  
[isdmvs-ws-api/xsd/IsDmvsWsApiV1/R11EditaceZps/VysledekUzavreniEditaceZpsIsEditora-v1.xsd](#)  
[isdmvs-ws-api/xsd/IsDmvsWsApiV1/R11EditaceZps/VysledekStornoPrevzetiEditaceZps-v1.xsd](#)

### **Dokument obsahující základní principy chování služeb a společné prvky služeb:**

[CUZK\\_DMVS\\_zakladni\\_principy\\_chovani\\_sluzeb.pdf](#)