

## Vybudování IS DMVS

# Popis služby R16 – Služba pro příjem geodetických aktualizací dokumentací DTM

pro verzi 1.11.1

### Historie změn dokumentu

Verze	Datum	Autor	Změny
1	14.9.2022	ACE	
2	23.3.2023	ACE	Úprava operace služby (prijmiGad) Změna příkladů volání služby kvůli změně formátu souborů na vstupu služby

Vybudování, údržba a rozvoj informačního systému Digitální mapy veřejné správy

3	29.5.2023	ACE	Změna příkladu volání služby kvůli změně formátu ID podání
4	26.6.2023	ACE	Přidání nové operace prijmiGadDtmk
5	10.1.2024	ACE	Úprava stávající operace služby a doplnění nových služeb pro zaslání GAD od krajů, editorů ZPS a VSP. Úprava předávání souborů na vstupu služby. Přejmenování UOZI na AZI.

## Obsah

1	R16 – Služba pro příjem geodetických aktualizčních dokumentací DTM .....	3
1.1	Charakteristika služby .....	3
1.2	Historie změn služby .....	3
1.3	Detailní popis služby .....	4
1.4	Operace služby .....	4
1.4.1	prijmiGadAzi .....	4
1.4.2	prijmiGadDtmk .....	6
1.4.3	prijmiGadEditoraZps.....	9
1.4.4	prijmiGadVsp.....	11
1.5	Varovná hlášení a chyby .....	13
1.6	Odkazy na další dokumenty .....	13

# 1 R16 – Služba pro příjem geodetických aktualizačních dokumentací DTM

## 1.1 Charakteristika služby

Skupina	Předávání geodetických aktualizačních dokumentací ZPS
Kód služby	R16
Business název služby	Služba pro příjem geodetických aktualizačních dokumentací DTM
Název služby	R16PrijemGad
Stručný popis služby	Služba umožňuje předat DTM kraje ke zpracování geodetické aktualizační dokumentace DTM.
Poskytuje	IS DTM kraje
Užívá (volá)	IS DMVS
Typ služby	WS asynchronní
Verze služby	1
Platnost od	
Platnost do	
Stav služby	Produkce
Nahrazena službou	
Nahrazuje službu	

## 1.2 Historie změn služby

Verze služby	Aktuální stav verze	Publikovaná v produkčním prostředí		Publikovaná v integračním prostředí		Popis změn oproti předchozí verzi
		Od	Do	Od	Do	
1	Design					
1	Design			3.4.2023		- změna způsobu předávání souborů na vstupu služby (prijmiGad)
1	Design			28.6.2023		- přidání nové operace (prijmiGadDtmk)

1	Produkce	3.5.2024				<ul style="list-style-type: none"> <li>- Přejmenování operace <code>prijmiGad</code> na <code>prijmiGadAzi</code></li> <li>- Doplnění nové operace <code>prijmiGadEditoraZps</code></li> <li>- Doplnění nové operace <code>prijmiGadVsp</code></li> <li>- Nahrazení kolekce změnových souborů a příloh jedním souborem "GAD" (ZIP obsahující JVF, přílohy a podpisový materiál) na vstupu operací <code>prijmiGad*</code></li> <li>- Přejmenování položky <code>enum TypZaslaniGad</code> z <code>GeodetickaAktualizacniDokumentace</code> na <code>AktualizacniDokumentace</code></li> </ul>
---	----------	----------	--	--	--	-----------------------------------------------------------------------------------------------------------------------------------------------------------------------------------------------------------------------------------------------------------------------------------------------------------------------------------------------------------------------------------------------------------------------------------------------------------------------------------------------------------------------------------------------------------------------------------------------

### 1.3 Detailní popis služby

Webová služba vystavená na straně IS DTMK určená pro příjem požadavků na zapracování geodetické aktualizací dokumentace. Služba má definované čtyři endpointy:

první, který realizuje operace `prijmiGadAzi`, je určen pro příjem geodetické aktualizací dokumentace z IS DMVS od AZI,

druhý, který realizuje operace `prijmiGadDtmk`, je určený pro příjem geodetické aktualizací dokumentace z IS DMVS od krajů,

třetí, který realizuje operace `prijmiGadEditoraZps`, je určen pro příjem geodetické aktualizací dokumentace z IS DMVS od editorů ZPS,

první, který realizuje operace `prijmiGadVsp`, je určen pro příjem geodetické aktualizací dokumentace z IS DMVS od registrovaných VSP.

### 1.4 Operace služby

#### 1.4.1 `prijmiGadAzi`

Tato operace slouží pro příjem požadavků na zapracování geodetické aktualizací dokumentace od IS DMVS. Pokud vstupní parametry obsahují chybu, vrací služba chybový stav. Jsou-li všechny hodnoty vstupních parametrů validní, vrací operace webové služby ID požadavku.

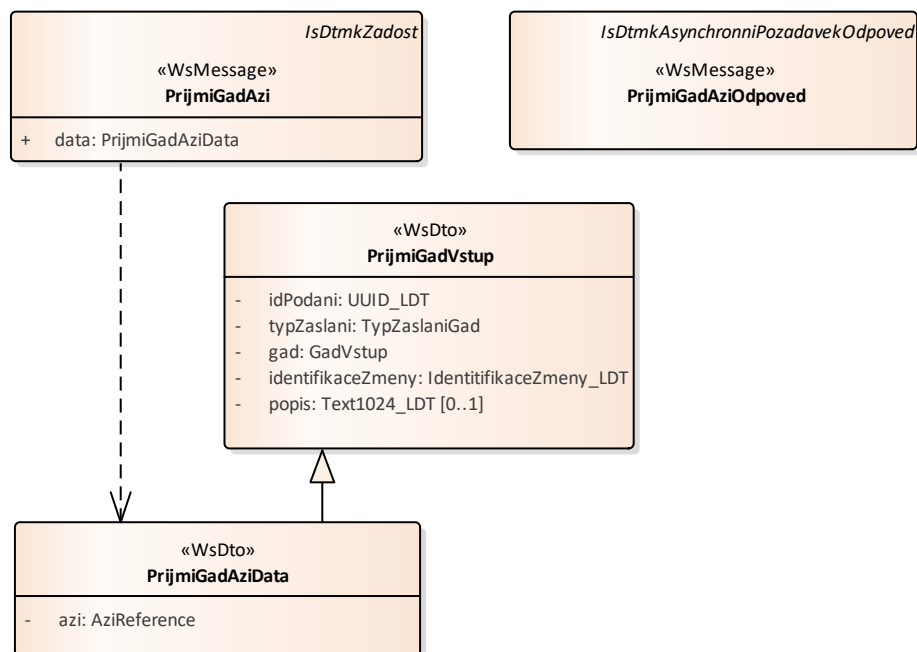
#### Vstupní údaje

Vstupní zpráva `PrijmiGadAzi` obsahuje ID podání (identifikátor řízení vytvořený na straně IS DMVS), ID AZI, typ zaslání (kontrolní zaslání nebo geodetická aktualizací dokumentace), soubor GAD (ZIP obsahující JVF, přílohy a podpisový materiál), popis (nepovinná položka) a identifikaci změny (ID změny v IS AZI).

Základní principy přenosu souborů jsou popsány v dokumentu CUZK\_DMVS\_zakladni\_principy\_chovani\_sluzeb.pdf v kapitole 2.2 Přenos souborů.

## Výstupní údaje

Odpověď operace zprávou *PrijmiGadAziOdpoved* obsahuje potvrzení o přijetí požadavku a ID požadavku (identifikátor požadavku vytvořený na straně IS DTMK).



## Kontroly při volání služby

Při volání operace jsou prováděny kontroly velikosti nahrávaného ZIP souboru a kontrola, zda předávané ID podání nebylo již dříve zasláno u jiného požadavku na změnu.

## Příklad volání služby

```

<soapenv:Envelope xmlns:soapenv="http://schemas.xmlsoap.org/soap/envelope/"
  xmlns:urn="urn:cz:isvs:dmvs:isdtmk:schemas:R16PrijemGad:v1"
  xmlns:urn1="urn:cz:isvs:dmvs:common:schemas:Messages:v1"
  xmlns:urn2="urn:cz:isvs:dmvs:common:schemas:Soubory:v1"
  xmlns:urn3="urn:cz:isvs:dmvs:common:schemas:Azi:v1">
  <soapenv:Header/>
  <soapenv:Body>
    <urn:PrijmiGadAzi>
      <urn1:Hlavicka>
        <urn1:UidZadosti>3618d2e8-1685-40b9-b0b2-cf0b5dc37f5a</urn1:UidZadosti>
      </urn1:Hlavicka>
    </urn:PrijmiGadAzi>
  </soapenv:Body>
</soapenv:Envelope>
  
```

## Vybudování, údržba a rozvoj informačního systému Digitální mapy veřejné správy

```
</urn1:Hlavicka>
<urn:Data>
  <urn:IdPodani>PGAD-8221FD2B-A4E3-427C-91EF-47A40135C401</urn:IdPodani>
  <urn:TypZaslani>AktualizacniDokumentace</urn:TypZaslani>
  <urn:Gad>
    <urn2:Obsah>cid:1383417885502</urn2:Obsah>
    <urn2:Nazev>zs.zip</urn2:Nazev>
  </urn:Gad>
  <urn:IdentifikaceZmeny>Gad 123456</urn:IdentifikaceZmeny>
  <!--Optional:-->
  <urn:Popis>Popis GAD</urn:Popis>
  <urn:Azi>
    <urn3:CisloOpravneni>204</urn3:CisloOpravneni>
  </urn:Azi>
</urn:Data>
</urn:PrijmiGadAzi>
</soapenv:Body>
</soapenv:Envelope>
```

### Příklad odpovědi

```
<SOAP-ENV:Envelope xmlns:SOAP-ENV="http://schemas.xmlsoap.org/soap/envelope/">
  <SOAP-ENV:Header/>
  <SOAP-ENV:Body>
    <ns16:PrijmiGadAziOdpoved xmlns:ns12="urn:cz:isvs:dmvs:isdtk:schemas:Messages:v1"
xmlns:ns4="urn:cz:isvs:dmvs:common:schemas:Messages:v1"
xmlns:ns16="urn:cz:isvs:dmvs:isdtk:schemas:R16PrijemGad:v1">
      <ns4:Hlavicka>
        <ns4:UidOdpovedi>b9e1b5d1-d9b3-43da-ad27-bc39f976f086</ns4:UidOdpovedi>
        <ns4:Vysledek stav="Prijato">
          <ns4:UidZadosti>3618d2e8-1685-40b9-b0b2-cf0b5dc37f5a</ns4:UidZadosti>
          <ns4:Hlaseni>
            <ns4:Hlaseni kod="1010" typ="Informace">
              <ns4:Zprava>Požadavek byl prijat ke zpracování</ns4:Zprava>
            </ns4:Hlaseni>
          </ns4:Hlaseni>
        </ns4:Vysledek>
      </ns4:Hlavicka>
    </ns12:Data>
    <ns4:IdPozadavku>5a7f27b3-285a-4d59-8acc-b067a0ef81c4</ns4:IdPozadavku>
  </ns12:Data>
</ns16:PrijmiGadAziOdpoved>
</SOAP-ENV:Body>
</SOAP-ENV:Envelope>
```

### 1.4.2 prijmiGadDtmk

Tato operace slouží krajům pro příjem požadavků na zpracování geodetické aktualizací dokumentace od IS DMVS. Pokud vstupní parametry obsahují chybu, vrací služba chybový

stav. Jsou-li všechny hodnoty vstupních parametrů validní, vrací operace webové služby ID požadavku.

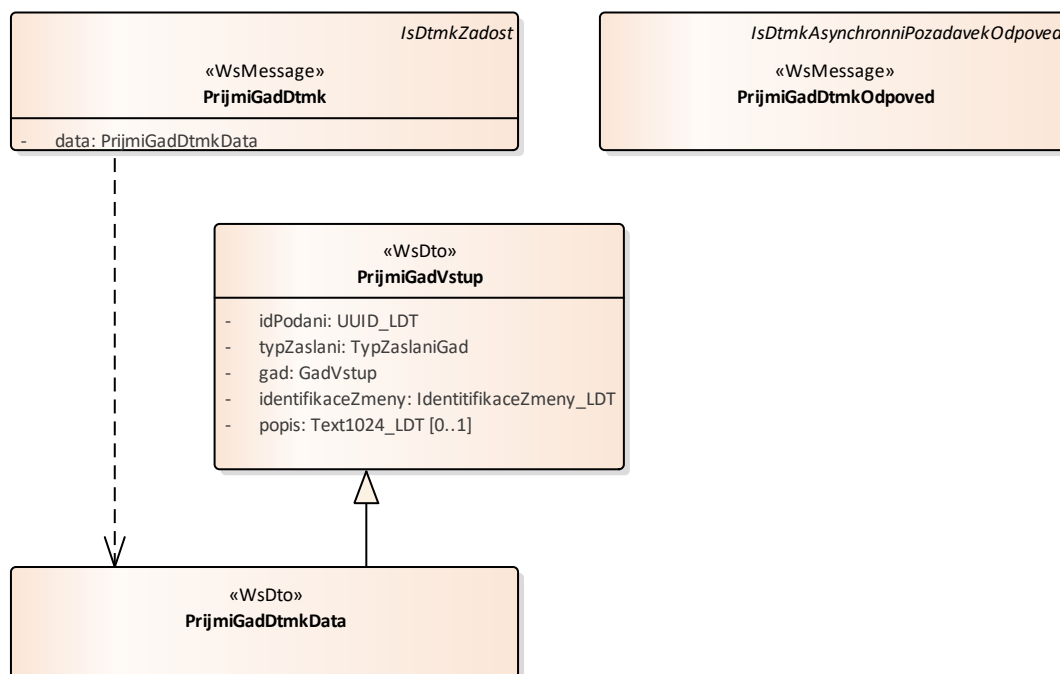
### Vstupní údaje

Vstupní zpráva *PrijmiGadDtmk* obsahuje ID podání (identifikátor řízení vytvořený na straně IS DMVS), typ zaslání (kontrolní zaslání nebo geodetická aktualizací dokumentace), soubor GAD (ZIP obsahující JVF, přílohy a podpisový materiál), popis (nepovinná položka) a identifikaci změny u odesílatele.

Základní principy přenosu souborů jsou popsány v dokumentu CUZK\_DMVS\_zakladni\_principy\_chovani\_sluzeb.pdf v kapitole 2.2 Přenos souborů.

### Výstupní údaje

Odpověď operace zprávou *PrijmiGadDtmkOdpoved* obsahuje potvrzení o přijetí požadavku a ID požadavku (identifikátor požadavku vytvořený na straně IS DTMK).



### Kontroly při volání služby

Při volání operace jsou prováděny kontroly velikosti nahrávaného ZIP souboru a kontrola, zda předávané ID podání nebylo již dříve zasláno u jiného požadavku na změnu.

### Příklad volání služby

```

<soapenv:Envelope xmlns:soapenv="http://schemas.xmlsoap.org/soap/envelope/"
  xmlns:urn="urn:cz:isvs:dmvs:isdtmk:schemas:R16PrijemGad:v1"
  xmlns:urn1="urn:cz:isvs:dmvs:common:schemas:Messages:v1"
  xmlns:urn2="urn:cz:isvs:dmvs:common:schemas:Soubory:v1">
  
```

## Vybudování, údržba a rozvoj informačního systému Digitální mapy veřejné správy

---

```
<soapenv:Header/>
<soapenv:Body>
  <urn:PrijmiGadDtmk>
    <urn1:Hlavicka>
      <urn1:UidZadosti>91f6a07a-77e8-4318-ad8f-685a511fed19</urn1:UidZadosti>
    </urn1:Hlavicka>
    <urn:Data>
      <urn:IdPodani>PGAD-6F54F060-724A-42C8-A21A-24777E1CADBD</urn:IdPodani>
      <urn:TypZaslani>AktualizacniDokumentace</urn:TypZaslani>
      <urn:Gad>
        <urn2:Obsah>cid:522684687357</urn2:Obsah>
        <urn2:Nazev>zs.zip</urn2:Nazev>
      </urn:Gad>
      <urn:IdentifikaceZmeny>Gad 123456</urn:IdentifikaceZmeny>
      <!--Optional:-->
      <urn:Popis>Popis GAD</urn:Popis>
    </urn:Data>
  </urn:PrijmiGadDtmk>
</soapenv:Body>
</soapenv:Envelope>
```

### Příklad odpovědi

```
<SOAP-ENV:Envelope xmlns:SOAP-ENV="http://schemas.xmlsoap.org/soap/envelope/">
  <SOAP-ENV:Header/>
  <SOAP-ENV:Body>
    <ns16:PrijmiGadDtmkOdpoved xmlns:ns12="urn:cz:isvs:dmvs:isdtk:schemas:Messages:v1"
xmlns:ns4="urn:cz:isvs:dmvs:common:schemas:Messages:v1"
xmlns:ns16="urn:cz:isvs:dmvs:isdtk:schemas:R16PrijemGad:v1">
      <ns4:Hlavicka>
        <ns4:UidOdpovedi>e14f434e-f4f5-4e7b-8d92-f368f30cee71</ns4:UidOdpovedi>
        <ns4:Vysledek stav="Prijato">
          <ns4:UidZadosti>91f6a07a-77e8-4318-ad8f-685a511fed19</ns4:UidZadosti>
          <ns4:Hlaseni>
            <ns4:Hlaseni kod="1010" typ="Informace">
              <ns4:Zprava>Požadavek byl přijat ke zpracování</ns4:Zprava>
            </ns4:Hlaseni>
          </ns4:Hlaseni>
        </ns4:Vysledek>
      </ns4:Hlavicka>
      <ns12:Data>
        <ns4:IdPozadavku>08636082-2ac2-468f-91a3-d448485f2bea</ns4:IdPozadavku>
      </ns12:Data>
    </ns16:PrijmiGadDtmkOdpoved>
  </SOAP-ENV:Body>
</SOAP-ENV:Envelope>
```



### 1.4.3 prijmiGadEditoraZps

Tato operace slouží pro příjem požadavků na zpracování geodetické aktualizací dokumentace od IS DMVS. Pokud vstupní parametry obsahují chybu, vrací služba chybový stav. Jsou-li všechny hodnoty vstupních parametrů validní, vrací operace webové služby ID požadavku.

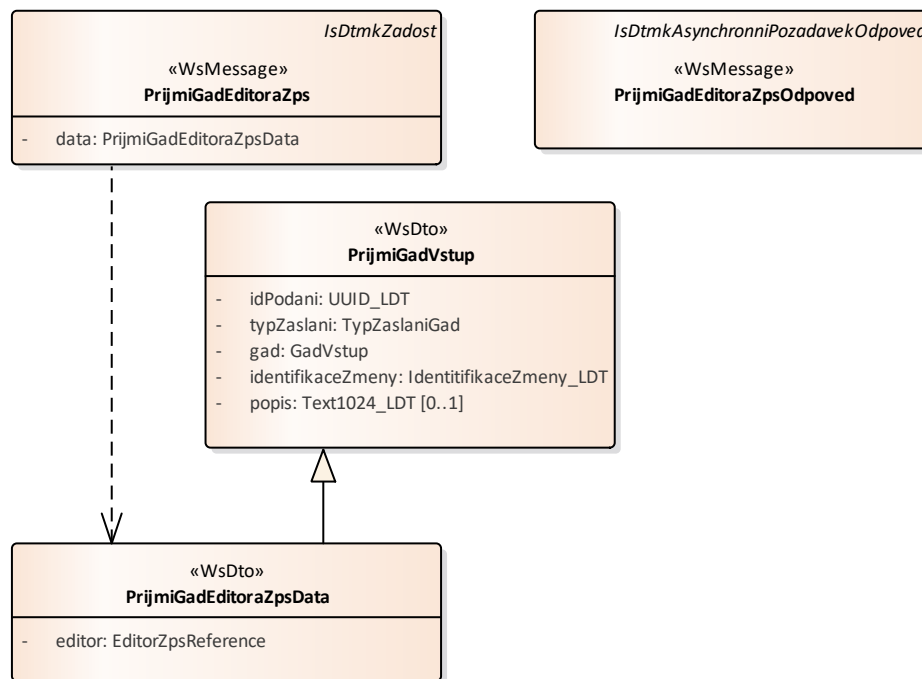
#### Vstupní údaje

Vstupní zpráva *PrijmiGadEditoraZps* obsahuje ID podání (identifikátor řízení vytvořený na straně IS DMVS), ID editora ZPS, typ zaslání (kontrolní zaslání nebo geodetická aktualizací dokumentace), soubor GAD (ZIP obsahující JVF, přílohy a podpisový materiál), popis (nepovinná položka) a identifikaci změny (ID změny v IS editora ZPS).

Základní principy přenosu souborů jsou popsány v dokumentu CUZK\_DMVS\_zakladni\_principy\_chovani\_sluzeb.pdf v kapitole 2.2 Přenos souborů.

#### Výstupní údaje

Odpověď operace zprávou *PrijmiGadEditoraZpsOdpoved* obsahuje potvrzení o přijetí požadavku a ID požadavku (identifikátor požadavku vytvořený na straně IS DTMK).



#### Kontroly při volání služby

Při volání operace jsou prováděny kontroly velikosti nahrávaného ZIP souboru a kontrola, zda předávané ID podání nebylo již dříve zasláno u jiného požadavku na změnu.

### Příklad volání služby

```
<soapenv:Envelope xmlns:soapenv="http://schemas.xmlsoap.org/soap/envelope/"
xmlns:urn="urn:cz:isvs:dmvs:isdtk:schemas:R16PrijemGad:v1"
xmlns:urn1="urn:cz:isvs:dmvs:common:schemas:Messages:v1"
xmlns:urn2="urn:cz:isvs:dmvs:common:schemas:Soubory:v1"
xmlns:urn3="urn:cz:isvs:dmvs:common:schemas:Subjekty:v1">
  <soapenv:Header/>
  <soapenv:Body>
    <urn:PrijmiGadEditoraZps>
      <urn1:Hlavicka>
        <urn1:UidZadosti>78d0768b-b023-416a-abe6-6205e1b11322</urn1:UidZadosti>
      </urn1:Hlavicka>
      <urn:Data>
        <urn:IdPodani>PGAD-25F395FA-EBCA-40EC-A2B5-292315DE23B8</urn:IdPodani>
        <urn:TypZaslani>AktualizacniDokumentace</urn:TypZaslani>
        <urn:Gad>
          <urn2:Obsah>cid:1307944970854</urn2:Obsah>
          <urn2:Nazev>zs.zip</urn2:Nazev>
        </urn:Gad>
        <urn:IdentifikaceZmeny>GAD 123456</urn:IdentifikaceZmeny>
        <!--Optional:-->
        <urn:Popis>Popis GAD</urn:Popis>
        <urn:Editor>
          <urn3:Id>SUBJ-00000000</urn3:Id>
        </urn:Editor>
      </urn:Data>
    </urn:PrijmiGadEditoraZps>
  </soapenv:Body>
</soapenv:Envelope>
```

### Příklad odpovědi

```
<SOAP-ENV:Envelope xmlns:SOAP-ENV="http://schemas.xmlsoap.org/soap/envelope/"
  <SOAP-ENV:Header/>
  <SOAP-ENV:Body>
    <ns16:PrijmiGadEditoraZpsOdpoved
xmlns:ns12="urn:cz:isvs:dmvs:isdtk:schemas:Messages:v1"
xmlns:ns4="urn:cz:isvs:dmvs:common:schemas:Messages:v1"
xmlns:ns16="urn:cz:isvs:dmvs:isdtk:schemas:R16PrijemGad:v1">
      <ns4:Hlavicka>
        <ns4:UidOdpovedi>8de17480-a1be-4304-8199-46bde31fbfa0</ns4:UidOdpovedi>
        <ns4:Vysledek stav="Prijato">
          <ns4:UidZadosti>78d0768b-b023-416a-abe6-6205e1b11322</ns4:UidZadosti>
          <ns4:Hlaseni>
            <ns4:Hlaseni kod="1010" typ="Informace">
              <ns4:Zprava>Požadavek byl prijat ke zpracování</ns4:Zprava>
            </ns4:Hlaseni>
          </ns4:Hlaseni>
        </ns4:Vysledek>
      </ns4:Hlavicka>
      <ns12:Data>
        <ns4:IdPozadavku>05bd8f8b-ffb7-4094-9ea6-3516fedbba0f</ns4:IdPozadavku>
      </ns12:Data>
    </ns16:PrijmiGadEditoraZpsOdpoved>
  </SOAP-ENV:Body>
</SOAP-ENV:Envelope>
```

### 1.4.4 prijmiGadVsp

Tato operace slouží pro příjem požadavků na zpracování geodetické aktualizací dokumentace od IS DMVS. Pokud vstupní parametry obsahují chybu, vrátí služba chybový stav. Jsou-li všechny hodnoty vstupních parametrů validní, vrátí operace webové služby ID požadavku.

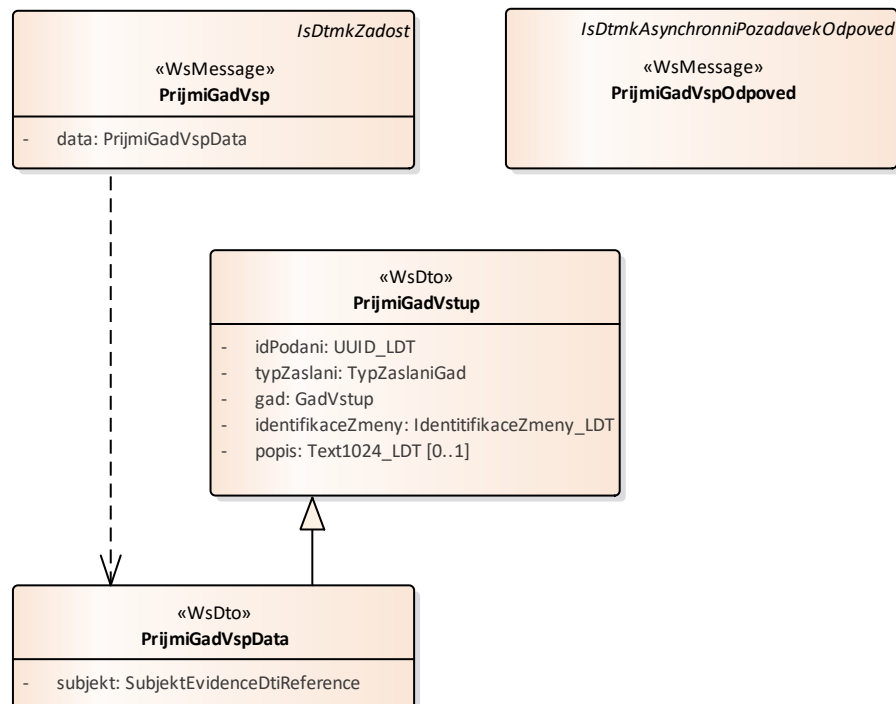
#### Vstupní údaje

Vstupní zpráva *PrijmiGadVsp* obsahuje ID podání (identifikátor řízení vytvořený na straně IS DMVS), ID registrovaného VSP, typ zaslání (kontrolní zaslání nebo geodetická aktualizací dokumentace), soubor GAD (ZIP obsahující JVF, přílohy a podpisový materiál), popis (nepovinná položka) a identifikaci změny (ID změny v IS VSP).

Základní principy přenosu souborů jsou popsány v dokumentu CUZK\_DMVS\_zakladni\_principy\_chovani\_sluzeb.pdf v kapitole 2.2 Přenos souborů.

#### Výstupní údaje

Odpověď operace zprávou *PrijmiGadVspOdpoved* obsahuje potvrzení o přijetí požadavku a ID požadavku (identifikátor požadavku vytvořený na straně IS DTMK).



#### Kontroly při volání služby

Při volání operace jsou prováděny kontroly velikosti nahrávaného ZIP souboru a kontrola, zda předávané ID podání nebylo již dříve zasláno u jiného požadavku na změnu.

### Příklad volání služby

```
<soapenv:Envelope xmlns:soapenv="http://schemas.xmlsoap.org/soap/envelope/"
xmlns:urn="urn:cz:isvs:dmvs:isdtmk:schemas:R16PrijemGad:v1"
xmlns:urn1="urn:cz:isvs:dmvs:common:schemas:Messages:v1"
xmlns:urn2="urn:cz:isvs:dmvs:common:schemas:Soubory:v1"
xmlns:urn3="urn:cz:isvs:dmvs:common:schemas:Subjekty:v1">
  <soapenv:Header/>
  <soapenv:Body>
    <urn:PrijmiGadVsp>
      <urn1:Hlavicka>
        <urn1:UidZadosti>43c85d9d-6ea9-49e2-bb36-222cb38617f6</urn1:UidZadosti>
      </urn1:Hlavicka>
      <urn:Data>
        <urn:IdPodani>PGAD-E8B33346-8485-41D8-A3AD-B1D7037E174E</urn:IdPodani>
        <urn:TypZaslani>AktualizacniDokumentace</urn:TypZaslani>
        <urn:Gad>
          <urn2:Obsah>cid:584146737407</urn2:Obsah>
          <urn2:Nazev>zs.zip</urn2:Nazev>
        </urn:Gad>
        <urn:IdentifikaceZmeny>GAD 123456</urn:IdentifikaceZmeny>
        <!--Optional:-->
        <urn:Popis>Popis GAD</urn:Popis>
        <urn:Subjekt>
          <urn3:Id>SUBJ-00000000</urn3:Id>
        </urn:Subjekt>
      </urn:Data>
    </urn:PrijmiGadVsp>
  </soapenv:Body>
</soapenv:Envelope>
```

### Příklad odpovědi

```
<SOAP-ENV:Envelope xmlns:SOAP-ENV="http://schemas.xmlsoap.org/soap/envelope/"
xmlns:ns1="urn:cz:isvs:dmvs:isdtmk:schemas:R16PrijemGad:v1"
xmlns:ns2="urn:cz:isvs:dmvs:common:schemas:Messages:v1"
xmlns:ns3="urn:cz:isvs:dmvs:common:schemas:Soubory:v1"
xmlns:ns4="urn:cz:isvs:dmvs:isdtmk:schemas:R16PrijemGad:v1">
  <SOAP-ENV:Header/>
  <SOAP-ENV:Body>
    <ns1:PrijmiGadVspOdpoved xmlns:ns12="urn:cz:isvs:dmvs:isdtmk:schemas:Messages:v1"
xmlns:ns4="urn:cz:isvs:dmvs:common:schemas:Messages:v1"
xmlns:ns16="urn:cz:isvs:dmvs:isdtmk:schemas:R16PrijemGad:v1">
      <ns4:Hlavicka>
        <ns4:UidOdpovedi>4c7acc72-0016-48bf-bbb7-f18328847ead</ns4:UidOdpovedi>
        <ns4:Vysledek stav="Prijato">
          <ns4:UidZadosti>43c85d9d-6ea9-49e2-bb36-222cb38617f6</ns4:UidZadosti>
          <ns4:Hlaseni>
            <ns4:Hlaseni kod="1010" typ="Informace">
              <ns4:Zprava>Požadavek byl prijat ke zpracování</ns4:Zprava>
            </ns4:Hlaseni>
          </ns4:Hlaseni>
        </ns4:Vysledek>
      </ns4:Hlavicka>
      <ns12:Data>
        <ns4:IdPozadavku>ad563194-cbde-4c62-ae6b-cfb88de55817</ns4:IdPozadavku>
      </ns12:Data>
    </ns1:PrijmiGadVspOdpoved>
  </SOAP-ENV:Body>
</SOAP-ENV:Envelope>
```

## 1.5 Varovná hlášení a chyby

Operace	Stav	Kod	Zprava	Detail
prijmiGadAzi prijmiGadDtmk prijmiGadEditoraZps prijmiGadVsp	Chyba	5000	Při zpracování požadavku došlo k neznámé chybě	
prijmiGadAzi prijmiGadDtmk prijmiGadEditoraZps prijmiGadVsp	Chyba	4100	Chybné vstupní parametry	UUID zasílaného požadavku bylo již dříve zasláno u jiného požadavku na změnu.
prijmiGadAzi prijmiGadDtmk prijmiGadEditoraZps prijmiGadVsp	Chyba	4500	Neočekávaný stav	Při nahrávání souboru %název souboru% na úložiště došlo k chybě.

## 1.6 Odkazy na další dokumenty

### WSDL služby:

[dmvs-ws-api/isdtmk-ws-api/src/main/resources/wSDL/R16PrijemGad/R16PrijemGad-v1.wsdl](#)

### XSD služby:

[dmvs-ws-api/isdtmk-ws-api/src/main/resources/xsd/IsDtmkWsApiV1/R16PrijemGad/PrijmiGadAziData-v1.xsd](#)

[dmvs-ws-api/isdtmk-ws-api/src/main/resources/xsd/IsDtmkWsApiV1/R16PrijemGad/PrijmiGadAziOdpoved-v1.xsd](#)

[dmvs-ws-api/isdtmk-ws-api/src/main/resources/xsd/IsDtmkWsApiV1/R16PrijemGad/PrijmiGadAzi-v1.xsd](#)

[dmvs-ws-api/isdtmk-ws-api/src/main/resources/xsd/IsDtmkWsApiV1/R16PrijemGad/PrijmiGadDtmkData-v1.xsd](#)

[dmvs-ws-api/isdtmk-ws-api/src/main/resources/xsd/IsDtmkWsApiV1/R16PrijemGad/PrijmiGadDtmkOdpoved-v1.xsd](#)

[dmvs-ws-api/isdtmk-ws-api/src/main/resources/xsd/IsDtmkWsApiV1/R16PrijemGad/PrijmiGadDtmk-v1.xsd](#)

[dmvs-ws-api/isdtmk-ws-api/src/main/resources/xsd/IsDtmkWsApiV1/R16PrijemGad/PrijmiGadEditoraZpsData-v1.xsd](#)

[dmvs-ws-api/isdtmk-ws-api/src/main/resources/xsd/IsDtmkWsApiV1/R16PrijemGad/PrijmiGadEditoraZpsOdpoved-v1.xsd](#)

[dmvs-ws-api/isdtmk-ws-api/src/main/resources/xsd/IsDtmkWsApiV1/R16PrijemGad/PrijmiGadEditoraZps-v1.xsd](#)

[dmvs-ws-api/isdtmk-ws-api/src/main/resources/xsd/IsDtmkWsApiV1/R16PrijemGad/PrijmiGadVspData-v1.xsd](#)

[dmvs-ws-api/isdtmk-ws-api/src/main/resources/xsd/IsDtmkWsApiV1/R16PrijemGad/PrijmiGadVspOdpoved-v1.xsd](#)

[dmvs-ws-api/isdtmk-ws-api/src/main/resources/xsd/IsDtmkWsApiV1/R16PrijemGad/PrijmiGadVsp-v1.xsd](#)

[dmvs-ws-api/isdtmk-ws-api/src/main/resources/xsd/IsDtmkWsApiV1/R16PrijemGad/PrijmiGadVstup-v1.xsd](#)

[dmvs-ws-api/isdtmk-ws-api/src/main/resources/xsd/IsDtmkWsApiV1/R16PrijemGad/R16PrijemGad-v1.xsd](#)

### Dokument obsahující základní principy chování služeb a společné prvky služeb:

[CUZK\\_DMVS\\_zakladni\\_principy\\_chovani\\_sluzeb.pdf](#)

Vybudování, údržba a rozvoj informačního systému Digitální mapy veřejné správy

---