

## Vybudování IS DMVS

# Popis služby R17 – Služba pro evidenci výsledku editace obsahu

pro verzi 1.17.1

### Historie změn dokumentu

Verze	Datum	Autor	Změny
1	14.9.2022	ACE	
2	23.3.2023	ACE	Úprava operace služby (potvrzení zpracovatelnosti) Změna příkladů volání služby kvůli změně souborů na vstupu služby
3	29.5.2023	ACE	Změna příkladu volání služby kvůli změně formátu ID podání

Vybudování, údržba a rozvoj informačního systému Digitální mapy veřejné správy

4	26.6.2023	ACE	Změna popisu vstupních údajů operace potvrdZpracovatelnostGad
5	10.1.2024	ACE	Přejmenování první operace a doplnění dalších operací. Úprava předávání souborů na vstupu služby. Přejmenování UOZI na AZI.
6	15.3.2024	ACE	Úprava kontroly souborů na vstupu operací potvrdZpracovatelnostGad*.

## Obsah

1	R17 - Služba pro evidenci výsledku editace obsahu Charakteristika služby .....	3
1.1	Charakteristika služby .....	3
1.2	Historie změn služby .....	3
1.3	Detailní popis služby .....	4
1.4	Operace služby .....	5
1.4.1	potvrdZpracovatelnostGadAzi .....	5
1.4.2	potvrdZpracovatelnostGadDtmk .....	7
1.4.3	potvrdZpracovatelnostGadEditoraZps .....	9
1.4.4	potvrdZpracovatelnostGadVsp .....	11
1.5	Varovná hlášení a chyby .....	14
1.6	Odkazy na další dokumenty .....	14

# 1 R17 - Služba pro evidenci výsledku editace obsahu Charakteristika služby

## 1.1 Charakteristika služby

Skupina	Předávání geodetických aktualizací ZPS
Kód služby	R17
Business název služby	Služba pro evidenci výsledku editace obsahu DTM
Název služby	R17PotvrzeniZpracovatelnostiPodkladuGad
Stručný popis služby	Služba umožňuje zaslat výsledky zpracování dříve zasláné geodetické aktualizací dokumentace DTM, tj. že je zpracovatelná, ale v případě, že není, může přijmout i další informace o stavu zpracování.
Poskytuje	IS DMVS
Užívá (volá)	IS DTMK
Typ služby	WS synchronní
Verze služby	1
Platnost od	-
Platnost do	-
Stav služby	Produkce
Nahrazena službou	-
Nahrazuje službu	-

## 1.2 Historie změn služby

Verze služby	Aktuální stav verze	Publikovaná v produkčním prostředí		Publikovaná v integračním prostředí		Popis změn oproti předchozí verzi
		Od	Do	Od	Do	
1	Design					
1	Design			3.4.2023		- změna způsobu předávání souborů na vstupu služby (operace potvrzeníZpracovatelnostiGad)
1	Design					Přejmenování operace potvrzeníZpracovatelnostiGad na

					potvrZpracovatelnostGadAzi. Doplnění nové operace potvrZpracovatelnostGadDtmk. Doplnění nové operace potvrZpracovatelnostGadEditoraZ ps. Doplnění nové operace potvrZpracovatelnostGadVsp. Nahrazení ChybovySoubor za VystupniSoubor (ZIP s výstupním JVF) na vstupu operace potvrZpracovatelnostGad*.
1	Produkce	3.5.2024			Úprava kontroly vstupního souboru operací potvrZpracovatelnostGad*, příložený soubor ZIP musí obsahovat právě jeden JVF soubor soubor ve tvaru *.jvf.xml.

### 1.3 Detailní popis služby

Webová služba vystavená na straně IS DMVS (modul „Příjem dat“) určená pro příjem výsledku zpracovatelnosti geodetické aktualizací dokumentace z IS DTMK.

Služba má definované čtyři endpointy, realizující různé operace:

- potvrZpracovatelnostGadAzi (zaslání výsledku zpracování geodetické aktualizací dokumentace od AZI)
- potvrZpracovatelnostGadDtmk (zaslání výsledku zpracování geodetické aktualizací dokumentace od kraje)
- potvrZpracovatelnostGadEditoraZps (zaslání výsledku zpracování geodetické aktualizací dokumentace od editora ZPS)
- potvrZpracovatelnostGadVsp (zaslání výsledku zpracování geodetické aktualizací dokumentace od VSP)

#### Věcná pravidla vztahující se ke zpracování služby

Výsledek zpracovatelnosti geodetické aktualizací dokumentace může webovou službou zaslat pouze IS DTMK.

#### Autorizace

Úspěšné volání služby proběhne, pouze pokud existuje v registru IS DTMK záznam subjektu se stejným UID, jaké bylo zasláno v hlavičce volání, a zároveň je podle UID dohledán platný autentizační certifikát.

## 1.4 Operace služby

### 1.4.1 potvrdZpracovatelnostGadAzi

Tato operace slouží pro příjem výsledků požadavku zasláného AZI na zpracování geodetické aktualizací dokumentace od IS DTMK. Pokud vstupní parametry obsahují chybu, vrátí služba chybový stav. Jsou-li všechny hodnoty vstupních parametrů validní, vrací operace webové služby potvrzení o zpracování požadavku.

#### Vstupní údaje

Vstupní zpráva *PotvrdZpracovatelnostGadAzi* obsahuje:

- ID podání (identifikátor řízení vytvořený v IS DMVS),
- kód IS DTMK, který geodetickou aktualizací dokumentaci zpracoval,
- typ výsledku zpracovatelnosti dokumentace (Zpracovatelná, Nezpracovatelná),
- soubor „report“ (s parametry název a obsah souboru) ve formátu PDF,
- ZIP soubor (s parametry název a obsah souboru) obsahující výstupní JVF soubor.

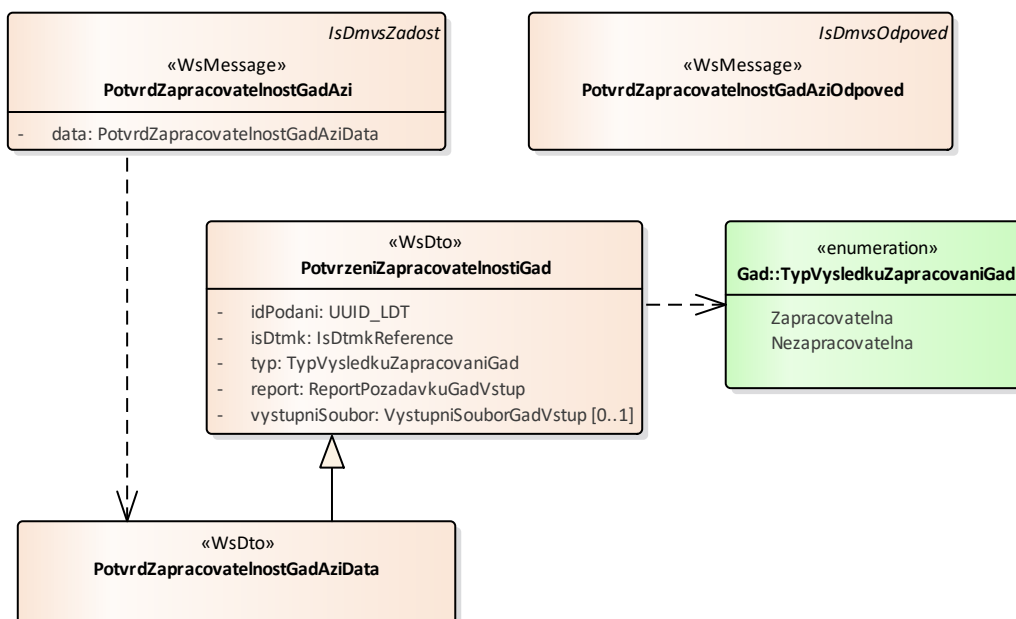
Příložený ZIP soubor musí obsahovat právě jeden JVF soubor ve tvaru \*.jvf.xml.

Základní principy přenosu souborů jsou popsány v dokumentu

CUZK\_DMVS\_zakladni\_principy\_chovani\_sluzeb.pdf v kapitole 2.2 Přenos souborů.

#### Výstupní údaje

Odpověď operace zprávou *PotvrdZpracovatelnostGadAziOdpoved* obsahuje potvrzení o přijetí požadavku a ID požadavku.



## Kontroly při volání služby

Na vstupu jsou prováděny běžné kontroly na oprávnění při volání služby. Dále jsou prováděny tyto kontroly:

- Kontrola existence požadavku v IS DMVS podle ID podání.
- Kontrola velikosti nahraného report souboru.
- Kontrola validity JVF souboru (kontrola velikosti souboru a ověření validity JVF vůči aktuální verzi XSD JVF).

## Příklad volání služby

```
<soapenv:Envelope xmlns:soapenv="http://schemas.xmlsoap.org/soap/envelope/"
xmlns:urn="urn:cz:isvs:dmvs:isdms:schemas:R17PotvrzeniZpracovatelnostiGad:v1"
xmlns:urn1="urn:cz:isvs:dmvs:common:schemas:Messages:v1"
xmlns:urn2="urn:cz:isvs:dmvs:common:schemas:IsDtmk:v1"
xmlns:urn3="urn:cz:isvs:dmvs:common:schemas:Soubory:v1">
  <soapenv:Header/>
  <soapenv:Body>
    <urn:PotvrzdZpracovatelnostGadAzi>
      <urn1:Hlavicka>
        <urn1:UidZadosti>2f6234e7-b49c-4ca3-b6d9-ee86e5ceb259</urn1:UidZadosti>
      </urn1:Hlavicka>
      <urn:Data>
        <urn:IdPodani>PGAD-8221FD2B-A4E3-427C-91EF-47A40135C400</urn:IdPodani>
        <urn:IsDtmk>
          <urn2:Kod>CZ010</urn2:Kod>
        </urn:IsDtmk>
        <urn:Typ>Zpracovatelna</urn:Typ>
        <urn:Report>
          <urn3:Obsah>cid:1192210217465</urn3:Obsah>
          <urn3:Nazev>zs.pdf</urn3:Nazev>
        </urn:Report>
        <!--Optional-->
        <urn:VystupniSoubor>
          <urn3:Obsah>cid:1663857138723</urn3:Obsah>
          <urn3:Nazev>zs.zip</urn3:Nazev>
        </urn:VystupniSoubor>
      </urn:Data>
    </urn:PotvrzdZpracovatelnostGadAzi>
  </soapenv:Body>
</soapenv:Envelope>
```

## Příklad odpovědi

```
<SOAP-ENV:Envelope xmlns:SOAP-ENV="http://schemas.xmlsoap.org/soap/envelope/"
  <SOAP-ENV:Header/>
  <SOAP-ENV:Body>
    <ns54:PotvrzdZpracovatelnostGadAziOdpoved
xmlns:ns2="urn:cz:isvs:dmvs:common:schemas:Messages:v1"
xmlns:ns54="urn:cz:isvs:dmvs:isdms:schemas:R17PotvrzeniZpracovatelnostiGad:v1">
      <ns2:Hlavicka>
        <ns2:UidOdpovedi>6ba2f907-ea5f-418a-99a8-31a6167594c7</ns2:UidOdpovedi>
        <ns2:Vysledek stav="OK">
          <ns2:UidZadosti>2f6234e7-b49c-4ca3-b6d9-ee86e5ceb259</ns2:UidZadosti>
          <ns2:Hlaseni>
            <ns2:Hlaseni kod="1000" typ="Informace">
              <ns2:Zprava>Požadovaná akce byla úspěšne
provedena</ns2:Zprava>
            </ns2:Hlaseni>
```

```
</ns2:Hlaseni>
  </ns2:Vysledek>
    </ns2:Hlavicka>
      </ns54:PotvrzdZpracovatelnostGadAziOdpoved>
        </SOAP-ENV:Body>
      </SOAP-ENV:Envelope>
```

### 1.4.2 potvrzdZpracovatelnostGadDtmk

Tato operace slouží pro příjem výsledků požadavku zasláného krajem na zpracování geodetické aktualizací dokumentace od IS DTMK. Pokud vstupní parametry obsahují chybu, vrátí služba chybový stav. Jsou-li všechny hodnoty vstupních parametrů validní, vrátí operace webové služby potvrzení o zpracování požadavku.

#### Vstupní údaje

Vstupní zpráva *PotvrzdZpracovatelnostGadDtmk* obsahuje:

- ID podání (identifikátor řízení vytvořený v IS DMVS),
- kód IS DTMK, který geodetickou aktualizací dokumentaci zpracoval,
- typ výsledku zpracovatelnosti dokumentace (Zpracovatelná, Nezacovatelna),
- soubor „report“ (s parametry název a obsah souboru) ve formátu PDF,
- ZIP soubor (s parametry název a obsah souboru) obsahující výstupní JVF soubor.

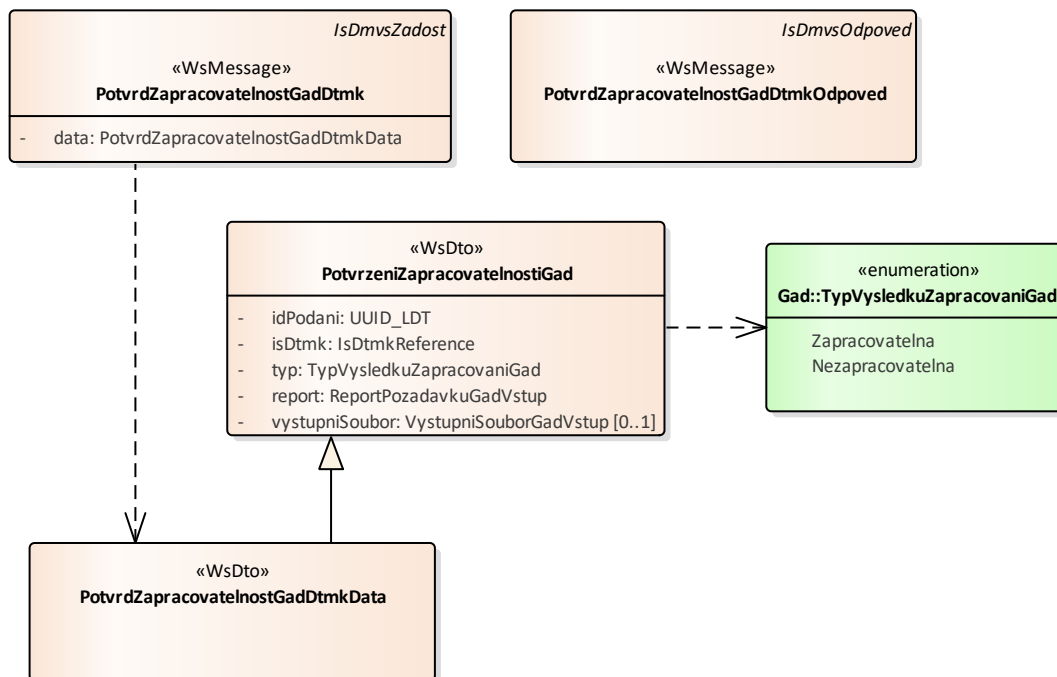
Přiložený ZIP soubor musí obsahovat právě jeden JVF soubor ve tvaru \*.jvf.xml.

Základní principy přenosu souborů jsou popsány v dokumentu:

CUZK\_DMVS\_zakladni\_principy\_chovani\_sluzeb.pdf v kapitole 2.2 Přenos souborů.

#### Výstupní údaje

Odpověď operace zprávou *PotvrzdZpracovatelnostGadDtmkOdpoved* obsahuje potvrzení o přijetí požadavku a ID požadavku.



### Kontroly při volání služby

Na vstupu jsou prováděny běžné kontroly na oprávnění při volání služby. Dále jsou prováděny tyto kontroly:

- Kontrola existence požadavku v IS DMVS podle ID podání.
- Kontrola velikosti nahraného report souboru.
- Kontrola validity JVF souboru (kontrola velikosti souboru a ověření validity JVF vůči aktuální verzi XSD JVF).

### Příklad volání služby

```

<soapenv:Envelope xmlns:soapenv="http://schemas.xmlsoap.org/soap/envelope/"
xmlns:urn="urn:cz:isvs:dmvs:isdmvs:schemas:R17PotvrzeniZpracovatelnostiGad:v1"
xmlns:urn1="urn:cz:isvs:dmvs:common:schemas:Messages:v1"
xmlns:urn2="urn:cz:isvs:dmvs:common:schemas:IsDtmk:v1"
xmlns:urn3="urn:cz:isvs:dmvs:common:schemas:Soubory:v1">
  <soapenv:Header/>
  <soapenv:Body>
    <urn:PotvrzdiZpracovatelnostGadDtmk>
      <urn1:Hlavicka>
        <urn1:UidZadosti>f8c57a0d-ed6c-4f4c-a776-e735af96c8b1</urn1:UidZadosti>
      </urn1:Hlavicka>
      <urn:Data>
        <urn:IdPodani>PGAD-6F54F060-724A-42C8-A21A-24777E1CADBC</urn:IdPodani>
        <urn:IsDtmk>
          <urn2:Kod>CZ010</urn2:Kod>
        </urn:IsDtmk>
        <urn:Typ>Zpracovatelna</urn:Typ>
      </urn:Data>
    </urn:PotvrzdiZpracovatelnostGadDtmk>
  </soapenv:Body>
</soapenv:Envelope>
  
```

## Vybudování, údržba a rozvoj informačního systému Digitální mapy veřejné správy

```
<urn:Report>
  <urn3:Obsah>cid:264357540293</urn3:Obsah>
  <urn3:Nazev>report.pdf</urn3:Nazev>
</urn:Report>
<urn:VystupniSoubor>
  <urn3:Obsah>cid:1129400398980</urn3:Obsah>
  <urn3:Nazev>report.zip</urn3:Nazev>
</urn:VystupniSoubor>
</urn>Data>
</urn:PotvrzZpracovatelnostGadDtmk>
</soapenv:Body>
</soapenv:Envelope>
```

### Příklad odpovědi

```
<SOAP-ENV:Envelope xmlns:SOAP-ENV="http://schemas.xmlsoap.org/soap/envelope/">
  <SOAP-ENV:Header/>
  <SOAP-ENV:Body>
    <ns54:PotvrzZpracovatelnostGadDtmkOdpoved
xmlns:ns2="urn:cz:isvs:dmvs:common:schemas:Messages:v1"
xmlns:ns54="urn:cz:isvs:dmvs:isdms:schemas:R17PotvrzeniZpracovatelnostiGad:v1">
      <ns2:Hlavicka>
        <ns2:UidOdpovedi>85401e31-1f0f-403d-a1b8-603e3fea82ac</ns2:UidOdpovedi>
        <ns2:Vysledek stav="OK">
          <ns2:UidZadosti>f8c57a0d-ed6c-4f4c-a776-e735af96c8b1</ns2:UidZadosti>
          <ns2:Hlaseni>
            <ns2:Hlaseni kod="1000" typ="Informace">
              <ns2:Zprava>Požadovaná akce byla úspěšně
provedena</ns2:Zprava>
            </ns2:Hlaseni>
          </ns2:Hlaseni>
        </ns2:Vysledek>
      </ns2:Hlavicka>
    </ns54:PotvrzZpracovatelnostGadDtmkOdpoved>
  </SOAP-ENV:Body>
</SOAP-ENV:Envelope>
```

### 1.4.3 potvrzZpracovatelnostGadEditoraZps

Tato operace slouží pro příjem výsledků požadavku zaslání editorem ZPS na zpracování geodetické aktualizací dokumentace od IS DTMK. Pokud vstupní parametry obsahují chybu, vrátí služba chybový stav. Jsou-li všechny hodnoty vstupních parametrů validní, vrací operace webové služby potvrzení o zpracování požadavku.

#### Vstupní údaje

Vstupní zpráva *PotvrzZpracovatelnostGadEditoraZps* obsahuje:

- ID podání (identifikátor řízení vytvořený v IS DMVS),
- kód IS DTMK, který geodetickou aktualizací dokumentaci zpracoval,
- typ výsledku zpracovatelnosti dokumentace (Zpracovatelná, Nezpracovatelná),
- soubor „report“ (s parametry název a obsah souboru) ve formátu PDF,
- ZIP soubor (s parametry název a obsah souboru) obsahující výstupní JVF soubor.

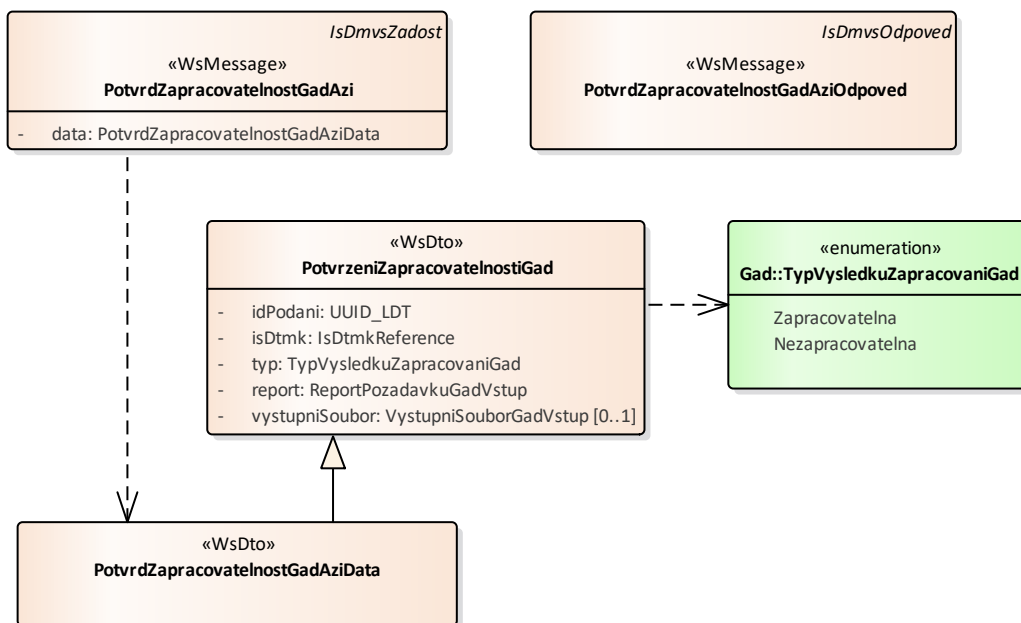
Příložený ZIP soubor musí obsahovat právě jeden JVF soubor ve tvaru \*.jvf.xml.

Základní principy přenosu souborů jsou popsány v dokumentu:

CUZK\_DMVS\_zakladni\_principy\_chovani\_sluzeb.pdf v kapitole 2.2 Přenos souborů.

## Výstupní údaje

Odpověď operace zprávou *PotvrdZpracovatelnostGadEditoraZpsOdpoved* obsahuje potvrzení o přijetí požadavku a ID požadavku.



## Kontroly při volání služby

Na vstupu jsou prováděny běžné kontroly na oprávnění při volání služby. Dále jsou prováděny tyto kontroly:

- Kontrola existence požadavku v IS DMVS podle ID podání.
- Kontrola velikosti nahraného report souboru.
- Kontrola validity JVF souboru (kontrola velikosti souboru a ověření validity JVF vůči aktuální verzi XSD JVF).

## Příklad volání služby

```

<soapenv:Envelope xmlns:soapenv="http://schemas.xmlsoap.org/soap/envelope/"
xmlns:urn="urn:cz:isvs:dmvs:isdms:schemas:R17PotvrzeniZpracovatelnostiGad:v1"
xmlns:urn1="urn:cz:isvs:dmvs:common:schemas:Messages:v1"
xmlns:urn2="urn:cz:isvs:dmvs:common:schemas:IsDtmk:v1"
xmlns:urn3="urn:cz:isvs:dmvs:common:schemas:Soubory:v1">
  <soapenv:Header/>
  
```

## Vybudování, údržba a rozvoj informačního systému Digitální mapy veřejné správy

```
<soapenv:Body>
  <urn:PotvrzZpracovatelnostGadEditoraZps>
    <urn1:Hlavicka>
      <urn1:UidZadosti>acee1d92-7d87-4e56-a0cb-d3a6cbfcb32a</urn1:UidZadosti>
    </urn1:Hlavicka>
    <urn:Data>
      <urn:IdPodani>PGAD-25F395FA-EBCA-40EC-A2B5-292315DE23B7</urn:IdPodani>
      <urn:IsDtmk>
        <urn2:Kod>CZ010</urn2:Kod>
      </urn:IsDtmk>
      <urn:Typ>Zpracovatelna</urn:Typ>
      <urn:Report>
        <urn3:Obsah>cid:1517822949201</urn3:Obsah>
        <urn3:Nazev>report.pdf</urn3:Nazev>
      </urn:Report>
      <!--Optional:-->
      <urn:VystupniSoubor>
        <urn3:Obsah>cid:91355146247</urn3:Obsah>
        <urn3:Nazev>zs.zip</urn3:Nazev>
      </urn:VystupniSoubor>
    </urn:Data>
  </urn:PotvrzZpracovatelnostGadEditoraZps>
</soapenv:Body>
</soapenv:Envelope>
```

### Příklad odpovědi

```
<SOAP-ENV:Envelope xmlns:SOAP-ENV="http://schemas.xmlsoap.org/soap/envelope/">
  <SOAP-ENV:Header/>
  <SOAP-ENV:Body>
    <ns54:PotvrzZpracovatelnostGadEditoraZpsOdpoved
xmlns:ns2="urn:cz:isvs:dmvs:common:schemas:Messages:v1"
xmlns:ns54="urn:cz:isvs:dmvs:isdms:schemas:R17PotvrzeniZpracovatelnostiGad:v1">
      <ns2:Hlavicka>
        <ns2:UidOdpovedi>6f9a1bef-79c6-4985-ac30-8750a64c3301</ns2:UidOdpovedi>
        <ns2:Vysledek stav="OK">
          <ns2:UidZadosti>acee1d92-7d87-4e56-a0cb-d3a6cbfcb32a</ns2:UidZadosti>
          <ns2:Hlaseni>
            <ns2:Hlaseni kod="1000" typ="Informace">
              <ns2:Zprava>Požadovaná akce byla úspěšně
provedena</ns2:Zprava>
            </ns2:Hlaseni>
          </ns2:Hlaseni>
        </ns2:Vysledek>
      </ns2:Hlavicka>
    </ns54:PotvrzZpracovatelnostGadEditoraZpsOdpoved>
  </SOAP-ENV:Body>
</SOAP-ENV:Envelope>
```

### 1.4.4 potvrzZpracovatelnostGadVsp

Tato operace slouží pro příjem výsledků požadavku zasláního registrovaným VSP na zpracování geodetické aktualizací dokumentace od IS DTMK. Pokud vstupní parametry obsahují chybu, vrátí služba chybový stav. Jsou-li všechny hodnoty vstupních parametrů validní, vrací operace webové služby potvrzení o zpracování požadavku.

#### Vstupní údaje

Vstupní zpráva *PotvrzZpracovatelnostGadVsp* obsahuje:

- ID podání (identifikátor řízení vytvořený v IS DMVS),

- kód IS DTMK, který geodetickou aktualizací dokumentaci zpracoval,
- typ výsledku zpracovatelnosti dokumentace (Zpracovatelná, Nezpracovatelná),
- soubor „report“ (s parametry název a obsah souboru) ve formátu PDF,
- ZIP soubor (s parametry název a obsah souboru) obsahující výstupní JVF soubor.

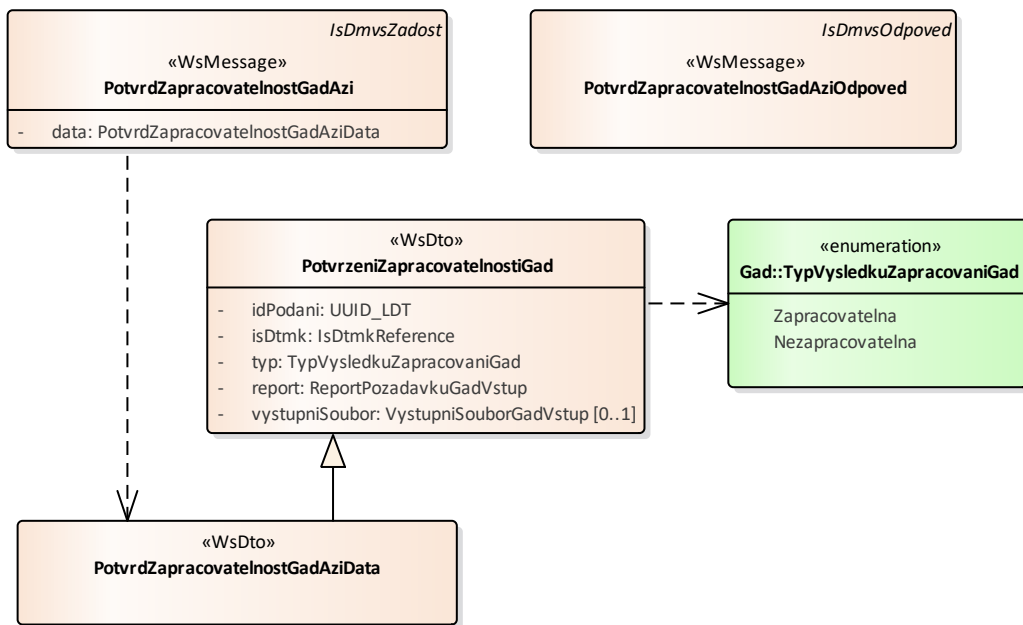
Příložený ZIP soubor musí obsahovat právě jeden JVF soubor ve tvaru \*.jvf.xml.

Základní principy přenosu souborů jsou popsány v dokumentu:

CUZK\_DMVS\_zakladni\_principy\_chovani\_sluzeb.pdf v kapitole 2.2 Přenos souborů.

### Výstupní údaje

Odpověď operace zprávou *PotvrzZpracovatelnostGadVspOdpoved* obsahuje potvrzení o přijetí požadavku a ID požadavku.



### Kontroly při volání služby

Na vstupu jsou prováděny běžné kontroly na oprávnění při volání služby. Dále jsou prováděny tyto kontroly:

- Kontrola existence požadavku v IS DMVS podle ID podání.
- Kontrola velikosti nahraného report souboru.
- Kontrola validity JVF souboru (kontrola velikosti souboru a ověření validity JVF vůči aktuální verzi XSD JVF).

### Příklad volání služby

```
<soapenv:Envelope xmlns:soapenv="http://schemas.xmlsoap.org/soap/envelope/"
xmlns:urn="urn:cz:isvs:dmvs:isdms:schemas:R17PotvrzeniZpracovatelnostiGad:v1"
xmlns:urn1="urn:cz:isvs:dmvs:common:schemas:Messages:v1"
xmlns:urn2="urn:cz:isvs:dmvs:common:schemas:IsDtmk:v1"
xmlns:urn3="urn:cz:isvs:dmvs:common:schemas:Soubory:v1">
  <soapenv:Header/>
  <soapenv:Body>
    <urn:PotvrzZpracovatelnostGadVsp>
      <urn1:Hlavicka>
        <urn1:UidZadosti>b0649795-b0b5-4206-b907-f07dc887b399</urn1:UidZadosti>
      </urn1:Hlavicka>
      <urn:Data>
        <urn:IdPodani>PGAD-E8B33346-8485-41D8-A3AD-B1D7037E174F</urn:IdPodani>
        <urn:IsDtmk>
          <urn2:Kod>CZ010</urn2:Kod>
        </urn:IsDtmk>
        <urn:Typ>Zpracovatelna</urn:Typ>
        <urn:Report>
          <urn3:Obsah>cid:1597666068548</urn3:Obsah>
          <urn3:Nazev>report.pdf</urn3:Nazev>
        </urn:Report>
        <urn:VystupniSoubor>
          <urn3:Obsah>cid:1521591993550</urn3:Obsah>
          <urn3:Nazev>report.zip</urn3:Nazev>
        </urn:VystupniSoubor>
      </urn:Data>
    </urn:PotvrzZpracovatelnostGadVsp>
  </soapenv:Body>
</soapenv:Envelope>
```

### Příklad odpovědi

```
<SOAP-ENV:Envelope xmlns:SOAP-ENV="http://schemas.xmlsoap.org/soap/envelope/">
  <SOAP-ENV:Header/>
  <SOAP-ENV:Body>
    <ns54:PotvrzZpracovatelnostGadVspOdpoved
xmlns:ns2="urn:cz:isvs:dmvs:common:schemas:Messages:v1"
xmlns:ns54="urn:cz:isvs:dmvs:isdms:schemas:R17PotvrzeniZpracovatelnostiGad:v1">
      <ns2:Hlavicka>
        <ns2:UidOdpovedi>8097f646-1a2c-41ae-9d6f-5dd591ffd0bb</ns2:UidOdpovedi>
        <ns2:Vysledek stav="OK">
          <ns2:UidZadosti>b0649795-b0b5-4206-b907-f07dc887b399</ns2:UidZadosti>
          <ns2:Hlaseni>
            <ns2:Hlaseni kod="1000" typ="Informace">
              <ns2:Zprava>Požadovaná akce byla úspěšne
provedena</ns2:Zprava>
            </ns2:Hlaseni>
          </ns2:Hlaseni>
        </ns2:Vysledek>
      </ns2:Hlavicka>
    </ns54:PotvrzZpracovatelnostGadVspOdpoved>
  </SOAP-ENV:Body>
</SOAP-ENV:Envelope>
```

## 1.5 Varovná hlášení a chyby

Operace	Typ hlášení	Kod	Zprava	Detail zprávy
potvrdZpracovatelnostGadAzi potvrdZpracovatelnostGadDtmk potvrdZpracovatelnostGadEditor aZps potvrdZpracovatelnostGadVsp	Chyba	5000	Při zpracování požadavku došlo k neznámé chybě	X
potvrdZpracovatelnostGadAzi potvrdZpracovatelnostGadDtmk potvrdZpracovatelnostGadEditor aZps potvrdZpracovatelnostGadVsp	Chyba	3200	Nemáte oprávnění k provedení požadované akce	X
potvrdZpracovatelnostGadAzi potvrdZpracovatelnostGadDtmk potvrdZpracovatelnostGadEditor aZps potvrdZpracovatelnostGadVsp	Chyba	4000	Neznámý požadavek	Nenalezen požadavek na zpracovani GAD
potvrdZpracovatelnostGadAzi potvrdZpracovatelnostGadDtmk potvrdZpracovatelnostGadEditor aZps potvrdZpracovatelnostGadVsp	Chyba	4500	Neočekávaný stav	Při nahrávání souboru %název souboru% na úložiště došlo k chybě.

## 1.6 Odkazy na další dokumenty

### WSDL služby:

[dmvs-ws-api/isdmvs-ws-api/wsd/17PotvrzeniZpracovatelnostiGad/17PotvrzeniZpracovatelnostiGad-v1.wsdl](#)

### XSD služby:

[dmvs-ws-api/isdmvs-ws-api/xsd/IsDmvsWsApiV1/17PotvrzeniZpracovatelnostiGad/PotvrdZpracovatelnostGadAziData-v1.xsd](#)

[dmvs-ws-api/isdmvs-ws-api/xsd/IsDmvsWsApiV1/17PotvrzeniZpracovatelnostiGad/PotvrdZpracovatelnostGadAziOdpoved-v1.xsd](#)

[dmvs-ws-api/isdmvs-ws-api/xsd/IsDmvsWsApiV1/17PotvrzeniZpracovatelnostiGad/PotvrdZpracovatelnostGadAzi-v1.xsd](#)

[dmvs-ws-api/isdmvs-ws-api/xsd/IsDmvsWsApiV1/17PotvrzeniZpracovatelnostiGad/PotvrdZpracovatelnostGadDtmkData-v1.xsd](#)

[dmvs-ws-api/isdmvs-ws-api/xsd/IsDmvsWsApiV1/17PotvrzeniZpracovatelnostiGad/PotvrdZpracovatelnostGadDtmkOdpoved-v1.xsd](#)

[dmvs-ws-api/isdmvs-ws-api/xsd/IsDmvsWsApiV1/17PotvrzeniZpracovatelnostiGad/PotvrdZpracovatelnostGadDtmk-v1.xsd](#)

[dmvs-ws-api/isdmvs-ws-api/xsd/IsDmvsWsApiV1/17PotvrzeniZpracovatelnostiGad/PotvrdZpracovatelnostGadEditoraZpsData-v1.xsd](#)

Vybudování, údržba a rozvoj informačního systému Digitální mapy veřejné správy

---

dmvs-ws-api/isdmvs-ws-api/xsd/IsDmvsWsApiV1/R17PotvrzeniZpracovatelnostiGad/PotvrdZpracovatelnostGadEditoraZpsOdpoved-v1.xsd  
dmvs-ws-api/isdmvs-ws-api/xsd/IsDmvsWsApiV1/R17PotvrzeniZpracovatelnostiGad/PotvrdZpracovatelnostGadEditoraZps-v1.xsd  
dmvs-ws-api/isdmvs-ws-api/xsd/IsDmvsWsApiV1/R17PotvrzeniZpracovatelnostiGad/PotvrdZpracovatelnostGadVspData-v1.xsd  
dmvs-ws-api/isdmvs-ws-api/xsd/IsDmvsWsApiV1/R17PotvrzeniZpracovatelnostiGad/PotvrdZpracovatelnostGadVspOdpoved-v1.xsd  
dmvs-ws-api/isdmvs-ws-api/xsd/IsDmvsWsApiV1/R17PotvrzeniZpracovatelnostiGad/PotvrdZpracovatelnostGadVsp-v1.xsd  
dmvs-ws-api/isdmvs-ws-api/xsd/IsDmvsWsApiV1/R17PotvrzeniZpracovatelnostiGad/PotvrzeniZpracovatelnostiGad-v1.xsd  
dmvs-ws-api/isdmvs-ws-api/xsd/IsDmvsWsApiV1/R17PotvrzeniZpracovatelnostiGad/R17PotvrzeniZpracovatelnostiGad-v1.xsd

**Dokument obsahující základní principy chování služeb a společné prvky služeb:**

CUZK\_DMVS\_zakladni\_principy\_chovani\_sluzeb.pdf