

## Vybudování IS DMVS

# Popis služby R19 – Služba pro poskytnutí obsahu DTM v definovaném území

pro verzi 1.10.0

### Historie změn dokumentu

Verze	Datum	Autor	Změny
1	16.1.2023	ACE	
2	23.3.2023	ACE	Úprava operace služby (vyhotovNeverejnouDatovouSadu) Změna příkladů volání služby kvůli změně formátu UID a změně souborů na vstupu služby

Vybudování, údržba a rozvoj informačního systému Digitální mapy veřejné správy

3	29.5.2023	ACE	Změna příkladů odpovědí služby kvůli změně formátu ID podání
4	10.1.2024	ACE	Úprava operací služby kvůli nahrazení specifikace obsahu pomocí DTO elementu Obsah kolekcí výčtových hodnot.
5	11.11.2024	ACE	Změna pravidel využití a doplnění popisu pravidel pro použití operace <i>vyhotovNeverejnouDatovouSadu</i> .

## Obsah

1	R19 - Služba pro poskytnutí obsahu DTM v definovaném území.....	3
1.1	Charakteristika služby .....	3
1.2	Historie změn služby .....	3
1.3	Detailní popis služby .....	4
1.4	Operace služby .....	4
1.4.1	vyhotovVerejnouDatovouSadu .....	4
1.4.2	ctiVysledekVyhotovVerejnouDatovouSadu .....	7
1.4.3	vyhotovNeverejnouDatovouSadu .....	9
1.4.4	ctiVysledekVyhotovNeverejnouDatovouSadu .....	12
1.5	Varovná hlášení a chyby .....	14
1.6	Odkazy na další dokumenty .....	14

# 1 R19 - Služba pro poskytnutí obsahu DTM v definovaném území

## 1.1 Charakteristika služby

Skupina	Stahovací služby
Kód služby	R19
Business název služby	Služba pro poskytnutí obsahu DTM v definovaném území
Název služby	R19VyhotoveniDatovychSad
Stručný popis služby	Služba umožňuje získat aktuální data DTM v území vymezeném polygonem a případně dalšími filtry. Vymezené území je konfiguračně omezeno maximální velikostí plochy a rozměru obdélníku opsaného nad zadaným polygonem. IS DMVS požadavek zanalyzuje a předá na zpracování příslušným DTM kraje pomocí služby R27a.
Poskytuje	IS DMVS
Užívá (volá)	Registrovaný subjekt
Typ služby	WS Asynchronní
Verze služby	1
Platnost od	-
Platnost do	-
Stav služby	Produkce
Nahrazena službou	-
Nahrazuje službu	-

## 1.2 Historie změn služby

Verze služb y	Aktuální stav verze	Publikovaná v produkční m prostředí		Publikovaná v integračním prostředí		Popis změn oproti předchozí verzi
		Od	Do	Od	Do	
1	Design					
1	Design			3.4.2023		- změna způsobu předávání souborů na vstupu služby

					(operace vyhotovNeveřejnouDatovouSadu)
1	Produkce	3.5.2024		24.1.2024	- Nahrazení specifikace obsahu pomocí DTO elementu Obsah kolekcí výčtových hodnot VyhotoveniVerejneDatoveSadyObsah / VyhotoveniNeveřejneDatoveSady Obsah
1	Produkce	4.12.2024		28.11.2024	Úprava pravidel pro použití operace vyhotovNeveřejnouDatovouSadu.

### 1.3 Detailní popis služby

Webová služba určená pro příjem požadavků na vyhotovení datových sad. Služba je rozdělena na čtyři operace:

- vyhotovVerejnouDatovouSadu (zaslání požadavku na vyhotovení datové sady veřejných dat),
- ctiVysledekVyhotovVerejnouDatovouSadu (zjištění výsledku vyhotovení datové sady veřejných dat),
- vyhotovNeveřejnouDatovouSadu (zaslání požadavku na vyhotovení datové sady neveřejných dat),
- ctiVysledekVyhotovNeveřejnouDatovouSadu (zjištění výsledku vyhotovení datové sady neveřejných dat).

#### **Věcná pravidla vztahující se ke zpracování služby:**

Požadavek na vyhotovení datové sady veřejných i neveřejných dat může webovou službou zaslat pouze subjekt registrovaný v IS DMVS v registru VSP nebo registru žadatelů. Maximální počet požadavků na výdej dat za daný subjekt za 24h je 100.

#### **Autorizace**

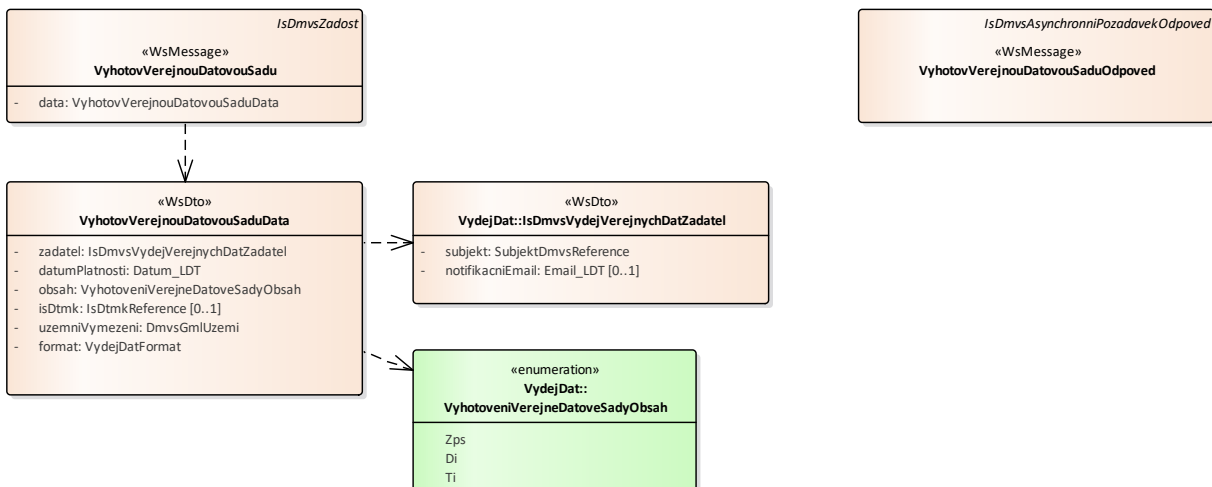
Úspěšné volání služby proběhne, pouze pokud existuje v registru VSP nebo registru žadatelů záznam subjektu se stejným ID jako bylo zasláno v hlavičce volání, a zároveň je autentizační certifikát pro daný subjekt platný.

### 1.4 Operace služby

#### 1.4.1 vyhotovVerejnouDatovouSadu

Tato operace slouží pro příjem požadavků na vyhotovení datových sad veřejných dat v definovaném území. V případě přesahu definovaného území do více krajů je požadavek zaslán všem dotčeným krajům. V opačném případě zasílá požadavek na jeden dotčený kraj.

Pokud vstupní parametry obsahují chybu, vrátí služba chybový stav. Jsou-li všechny hodnoty vstupních parametrů validní, vrací operace webové služby ID požadavku.



## Vstupní údaje

Vstupní zpráva operace *VyhotovVerejnouDatovouSadu* obsahuje:

- ID žadatele (žadajícího subjektu),
- nepovinně e-mail žadatele pro jeho notifikaci,
- datum platnosti dat (určení data, ke kterému je požadován výdej),
- typ dat (ZPS, TI, DI),
- nepovinně identifikaci kraje/krajů, ze kterých žadatel o data žádá (pokud nebude předána reference na žádný kraj, operace určí kraje na základě polygonu),
- polygon pro vymezení území, ze kterého je požadován výdej,
- specifikaci formátu, ve kterém jsou data požadována.

## Výstupní údaje

Odpověď první operace *VyhotovVerejnouDatovouSaduOdpoved* obsahuje potvrzení o přijetí požadavku a ID požadavku.

## Kontroly při volání služby

Na vstupu jsou prováděny běžné kontroly na oprávnění při volání služby. Dále je kontrolován počet volání služby subjektem za 24 h.

## Příklad volání služby

```

<soapenv:Envelope xmlns:soapenv="http://schemas.xmlsoap.org/soap/envelope/"
xmlns:urn="urn:cz:isvs:dmvs:isdms:schemas:R19VyhotoveniDatovychSad:v1"
xmlns:urn1="urn:cz:isvs:dmvs:common:schemas:Messages:v1"
xmlns:urn2="urn:cz:isvs:dmvs:isdms:schemas:VydejDat:v1"
xmlns:urn3="urn:cz:isvs:dmvs:common:schemas:Subjekty:v1"
  
```

## Vybudování, údržba a rozvoj informačního systému Digitální mapy veřejné správy

```

xmlns:urn4="urn:cz:isvs:dmvs:common:schemas:IsDtmk:v1" xmlns:ns="http://www.opengis.net/gml/3.2"
xmlns:xlink="http://www.w3.org/1999/xlink">
  <soapenv:Header/>
  <soapenv:Body>
    <urn:VyhotovVerejnouDatovouSadu>
      <urn1:Hlavicka>
        <urn1:UidZadosti>2a9d172a-58ab-43f1-8031-4d31de3cc838</urn1:UidZadosti>
      </urn1:Hlavicka>
      <urn:Data>
        <urn:Zadatel>
          <urn2:Subjekt>
            <urn3:Id>SUBJ-00000000</urn3:Id>
          </urn2:Subjekt>
          <urn2:NotifikacniEmail>jaroslav.novotny@asseco-ce.com</urn2:NotifikacniEmail>
        </urn:Zadatel>
        <urn:DatumPlatnosti>2023-12-01</urn:DatumPlatnosti>
        <urn:Obsah>
          <urn:Obsah>Di</urn:Obsah>
          <urn:Obsah>Ti</urn:Obsah>
          <urn:Obsah>Zps</urn:Obsah>
        </urn:Obsah>
        <urn:IsDtmk>
          <urn:IsDtmk>
            <urn4:Kod>CZ053</urn4:Kod>
          </urn:IsDtmk>
        </urn:IsDtmk>
        <urn:UzemniVymezeni xmlns:gml="http://www.opengis.net/gml/3.2">
          <gml:Polygon gml:id="a_gml.geom.0.0">
            <gml:exterior>
              <gml:LinearRing><gml:posList>
                -616732.71 -1100513.90 -616736.18 -1100818.20 -616348.57 -1100822.83
                -616369.40 -1100484.97 -616732.71 -1100513.90</gml:posList>
              </gml:LinearRing>
            </gml:exterior>
          </gml:Polygon>
        </urn:UzemniVymezeni>
        <urn:Format>JVF</urn:Format>
      </urn:Data>
    </urn:VyhotovVerejnouDatovouSadu>
  </soapenv:Body>
</soapenv:Envelope>

```

### Příklad odpovědi

```

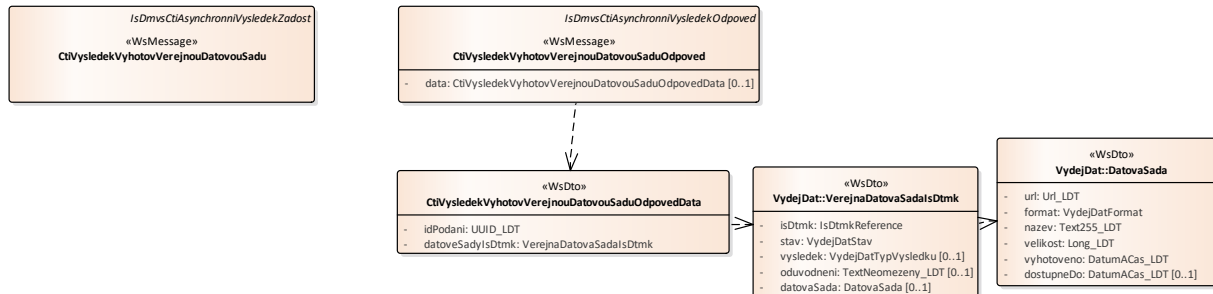
<SOAP-ENV:Envelope xmlns:SOAP-ENV="http://schemas.xmlsoap.org/soap/envelope/">
  <SOAP-ENV:Header/>
  <SOAP-ENV:Body>
    <ns40:VyhotovVerejnouDatovouSaduOdpoved
xmlns:ns2="urn:cz:isvs:dmvs:common:schemas:Messages:v1"
xmlns:ns58="urn:cz:isvs:dmvs:isdms:schemas:Messages:v1"
xmlns:ns40="urn:cz:isvs:dmvs:isdms:schemas:R19VyhotoveniDatovychSad:v1">
      <ns2:Hlavicka>
        <ns2:UidOdpovedi>180b4377-4523-464c-ad25-77936698a351</ns2:UidOdpovedi>
        <ns2:Vysledek stav="Prijato">
          <ns2:UidZadosti>2a9d172a-58ab-43f1-8031-4d31de3cc838</ns2:UidZadosti>
          <ns2:Hlaseni>
            <ns2:Hlaseni kod="1010" typ="Informace">
              <ns2:Zprava>Požadavek byl přijat ke zpracování</ns2:Zprava>
            </ns2:Hlaseni>
          </ns2:Hlaseni>
        </ns2:Vysledek>
      </ns2:Hlavicka>
      <ns58:Data>
        <ns2:IdPozadavku>60c21a00-efaf-4b82-9900-40fc33a048ac</ns2:IdPozadavku>
      </ns58:Data>
    </ns40:VyhotovVerejnouDatovouSaduOdpoved>
  </SOAP-ENV:Body>

```

</SOAP-ENV:Envelope>

### 1.4.2 CtiVysledekVyhотовVerejnouDatovouSadu

Tato operace vrátí stav požadavku nebo výsledek vyřízení a v případě odmítnutí také odůvodnění.



#### Vstupní údaje

Vstupní zpráva operace *CtiVysledekVyhотовVerejnouDatovouSadu* obsahuje ID požadavku na vyhotovení veřejných dat.

#### Výstupní údaje

Odpověď operace *CtiVysledekVyhотовVerejnouDatovouSaduOdpoved* obsahuje v hlavičce stav požadavku, který se odvíjí od vyjádření kraje/krajů. Odpověď obsahuje za vybrané kraje označení kraje, stav, výsledek, v případě zamítnutí odůvodnění a v případě splnění metadata + URL.

#### Kontroly při volání služby

Na vstupu jsou prováděny běžné kontroly na existenci odkazovaných entit a oprávnění při volání služby.

#### Příklad volání služby

```

<soapenv:Envelope xmlns:soapenv="http://schemas.xmlsoap.org/soap/envelope/"
xmlns:urn="urn:cz:isvs:dmvs:isdmsvs:schemas:R19VyhotoveniDatovychSad:v1"
xmlns:urn1="urn:cz:isvs:dmvs:common:schemas:Messages:v1"
xmlns:urn2="urn:cz:isvs:dmvs:isdmsvs:schemas:Messages:v1">
  <soapenv:Header/>
  <soapenv:Body>
    <urn:CtiVysledekVyhотовVerejnouDatovouSadu>
      <urn1:Hlavicka>
        <urn1:UidZadosti>483ac435-bb95-4d41-a887-b5a99beba4de</urn1:UidZadosti>
      </urn1:Hlavicka>
      <urn2:Data>
        <urn1:IdPozadavku>037b21ba-488d-4c23-94cb-87e7fbc44f6e</urn1:IdPozadavku>
      </urn2:Data>
    </urn:CtiVysledekVyhотовVerejnouDatovouSadu>
  </soapenv:Body>
</soapenv:Envelope>
    
```

## Vybudování, údržba a rozvoj informačního systému Digitální mapy veřejné správy

---

```
</urn:CtiVysledekVyhotoVerejnouDatovouSadu>  
</soapenv:Body>  
</soapenv:Envelope>
```

### Příklad odpovědi

```
<SOAP-ENV:Envelope xmlns:SOAP-ENV="http://schemas.xmlsoap.org/soap/envelope/">  
  <SOAP-ENV:Header/>  
  <SOAP-ENV:Body>  
    <ns30:CtiVysledekVyhotoVerejnouDatovouSaduOdpoved  
      xmlns:ns30="urn:cz:isvs:dmvs:isdms:schemas:R19VyhotoVeniDatovychSad:v1"  
      xmlns:ns2="urn:cz:isvs:dmvs:common:schemas:Messages:v1"  
      xmlns:ns20="urn:cz:isvs:dmvs:common:schemas:IsDtmk:v1"  
      xmlns:ns29="urn:cz:isvs:dmvs:common:schemas:VydejDat:v1"  
      xmlns:ns31="urn:cz:isvs:dmvs:isdms:schemas:VydejDat:v1">  
      <ns2:Hlavicka>  
        <ns2:UidOdpovedi>59c336f0-20cc-4296-a2f8-4b46340de6da</ns2:UidOdpovedi>  
        <ns2:Vysledek stav="Zpracovano">  
          <ns2:UidZadosti>483ac435-bb95-4d41-a887-b5a99beba4de</ns2:UidZadosti>  
          <ns2:Hlaseni>  
            <ns2:Hlaseni kod="1030" typ="Informace">  
              <ns2:Zprava>Zpracování požadavku bylo úspěšně dokončeno</ns2:Zprava>  
            </ns2:Hlaseni>  
          </ns2:Hlaseni>  
        </ns2:Vysledek>  
      </ns2:Hlavicka>  
      <ns30:Data>  
        <ns30:IdPodani>VADS-F502511A-A6D2-4261-BE6E-426DA6F2467A</ns30:IdPodani>  
        <ns30:DatoveSadyIsDtmk>  
          <ns30:DatovaSadaIsDtmk>  
            <ns31:IsDtmk>  
              <ns20:Kod>CZ053</ns20:Kod>  
            </ns31:IsDtmk>  
            <ns31:Stav>Zpracovano</ns31:Stav>  
            <ns31:Vysledek>VydejPovolen</ns31:Vysledek>  
            <ns31:DatovaSada>  
              <ns29:Format>JVF</ns29:Format>  
              <ns29:VyhotoVeno>2024-01-17T10:11:26.880</ns29:VyhotoVeno>  
              <ns29:DostupneDo>2024-01-27T00:00:00.000</ns29:DostupneDo>  
              <ns29:Velikost>3514</ns29:Velikost>  
              <ns29:Url>https://dtmk.CZ053.cz/vydej-dat/sady/vyhotoVeni/55e4146e-78cc-  
458d-9940-e76208542239/VADS-F502511A-A6D2-4261-BE6E-426DA6F2467A_CZ053.jvf.zip</ns29:Url>  
            </ns31:DatovaSada>  
          </ns30:DatovaSadaIsDtmk>  
        </ns30:DatoveSadyIsDtmk>  
      </ns30:Data>  
    </ns30:CtiVysledekVyhotoVerejnouDatovouSaduOdpoved>  
  </SOAP-ENV:Body>  
</SOAP-ENV:Envelope>
```

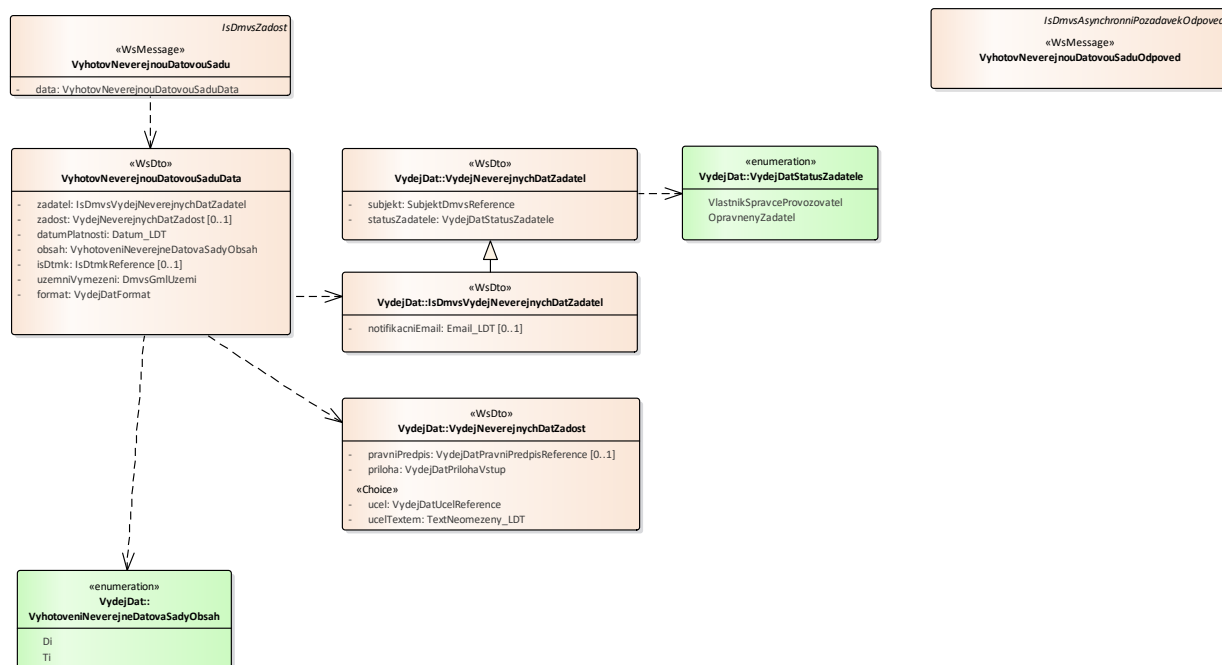


### 1.4.3 vyhotovNeverejnouDatovouSadu

Tato operace slouží pro příjem požadavků na vyhotovení datových sad neveřejných dat v definovaném území. K žádosti o neveřejná data musí subjekt přiložit žádost. V případě přesahu definovaného území mezi více krajů je požadavek zaslán na dotčené kraje. V opačném případě zasílá požadavek na jeden dotčený kraj. Pokud vstupní parametry obsahují chybu, vrátí služba chybový stav. Jsou-li všechny hodnoty vstupních parametrů validní, vrací operace webové služby ID požadavku.

Pro využití operace platí následující pravidla:

- **Status žadatele VSP** může využít pouze **verifikovaný VSP** registrovaný do registru VSP a editorů DTI. K verifikování VSP dojde po úspěšném zaslání editace DTI do DTM prostřednictvím IS DMVS.
  - **Neverifikovanému VSP** bude po využití této operace se statutem VSP vrácena chyba.
  - **Verifikovanému VSP** bude umožněno využít tuto operaci bez uvedení elementu žádost.
- **Status Oprávněný žadatel** může využít pouze žadatel registrovaný do registru žadatelů IS DMVS.
  - **Oprávněnému žadateli, který je uveden v seznamu OVM v IS DMVS,** bude umožněno využít tuto operaci bez uvedení elementu žádost.
  - **Oprávněný žadatel, který není uveden v seznamu OVM v IS DMVS,** bude nucen při využití této operace vyplnit element žádost.



## Vstupní údaje

Vstupní zpráva operace *VyhotovNeverejnouDatovouSadu* obsahuje:

- ID žadatele (žádajícího subjektu),
- status žadatele (OpravnenyZadatel, VlastnikSpravceProvozovatel),
- nepovinně e-mail žadatele pro jeho notifikaci,
- informace k žádosti o data
  - účel (kód účelu popisující odůvodnění pro výdej dat),
  - účel textem (účel popisující odůvodnění pro výdej dat volným textem),
  - právní předpis (kód právního předpisu),
  - podepsaný dokument prokazující oprávněnost výdeje dat,
- datum platnosti dat (určení datumu, ke kterému je požadován výdej),
- typ dat (TI, DI),
- nepovinně identifikaci kraje/krajů, ze kterých žadatel o data žádá (pokud nebude předána reference na žádný kraj, operace určí kraje na základě polygonu),
- polygon pro vymezení území, ze kterého je požadován výdej,
- specifikaci formátu, ve kterém jsou data požadována.

Základní principy přenosu souborů jsou popsány v dokumentu CUZK\_DMVS\_zakladni\_principy\_chovani\_sluzeb.pdf v kapitole 2.2 Přenos souborů.

## Výstupní údaje

Odpověď třetí operace *VyhotovNeverejnouDatovouSaduOdpoved* obsahuje potvrzení o přijetí požadavku a ID požadavku.

## Kontroly při volání služby

Na vstupu jsou prováděny běžné kontroly na oprávnění při volání služby. Dále je kontrolován počet volání služby subjektem za 24h.

## Příklad volání služby

```
<soapenv:Envelope xmlns:soapenv="http://schemas.xmlsoap.org/soap/envelope/"
xmlns:urn="urn:cz:isvs:dmvs:isdms:schemas:R19VyhotoveniDatovychSad:v1"
xmlns:urn1="urn:cz:isvs:dmvs:common:schemas:Messages:v1"
xmlns:urn2="urn:cz:isvs:dmvs:common:schemas:VydejDat:v1"
xmlns:urn3="urn:cz:isvs:dmvs:common:schemas:Subjekty:v1"
xmlns:urn4="urn:cz:isvs:dmvs:isdms:schemas:VydejDat:v1"
xmlns:urn5="urn:cz:isvs:dmvs:common:schemas:Soubory:v1"
xmlns:urn6="urn:cz:isvs:dmvs:common:schemas:IsDtmk:v1" xmlns:ns="http://www.opengis.net/gml/3.2"
xmlns:xlink="http://www.w3.org/1999/xlink">
  <soapenv:Header/>
  <soapenv:Body>
    <urn:VyhotovNeverejnouDatovouSadu>
      <urn1:Hlavicka>
        <urn1:UidZadosti>fbe50d27-b3ce-4aea-a6fa-8c3045606ad6</urn1:UidZadosti>
      </urn1:Hlavicka>
      <urn:Data>
        <urn:Zadatel>
          <urn2:Subjekt>
            <urn3:Id>SUBJ-00000000</urn3:Id>
          </urn2:Subjekt>
        </urn:Zadatel>
      </urn:Data>
    </urn:VyhotovNeverejnouDatovouSadu>
  </soapenv:Body>
</soapenv:Envelope>
```

## Vybudování, údržba a rozvoj informačního systému Digitální mapy veřejné správy

```

    </urn2:Subjekt>
    <urn2:StatusZadatele>VlastnikSpravceProvozovatel</urn2:StatusZadatele>
  </urn:Zadatel>
  <urn:Zadost>
    <urn2:Ucel>
      <urn2:Kod>UCEL-1</urn2:Kod>
    </urn2:Ucel>
    <urn2:Priloha>
      <urn5:Obsah>cid:1243178984336</urn5:Obsah>
      <urn5:Nazev>test.pdf</urn5:Nazev>
    </urn2:Priloha>
  </urn:Zadost>
  <urn:Obsah>
    <urn:Obsah>Di</urn:Obsah>
    <urn:Obsah>Ti</urn:Obsah>
  </urn:Obsah>
  <urn:DatumPlatnosti>2023-12-01</urn:DatumPlatnosti>
  <urn:IsDtmk>
    <urn:IsDtmk>
      <urn6:Kod>CZ053</urn6:Kod>
    </urn:IsDtmk>
  </urn:IsDtmk>
  <urn:UzemniVymezeni xmlns:gml="http://www.opengis.net/gml/3.2">
    <gml:Polygon gml:id="a_gml.geom.0.0">
      <gml:exterior>
        <gml:LinearRing><gml:posList>
-616732.71 -1100513.90 -616736.18 -1100818.20 -616348.57 -1100822.83
-616369.40 -1100484.97 -616732.71 -1100513.90</gml:posList>
        </gml:LinearRing>
      </gml:exterior>
    </gml:Polygon>
  </urn:UzemniVymezeni>
  <urn:Format>JVF</urn:Format>
</urn:Data>
  </urn:VyhotoVNeverejnuDatovouSadu>
</soapenv:Body>
</soapenv:Envelope>

```

### Příklad odpovědi

```

<SOAP-ENV:Envelope xmlns:SOAP-ENV="http://schemas.xmlsoap.org/soap/envelope/">
  <SOAP-ENV:Header/>
  <SOAP-ENV:Body>
    <ns40:VyhotoVNeverejnuDatovouSaduOdpoved
xmlns:ns2="urn:cz:isvs:dmvs:common:schemas:Messages:v1"
xmlns:ns58="urn:cz:isvs:dmvs:isdms:schemas:Messages:v1"
xmlns:ns40="urn:cz:isvs:dmvs:isdms:schemas:R19VyhotoVeniDatovychSad:v1">
      <ns2:Hlavicka>
        <ns2:UidOdpovedi>8aeec3b2-5989-4e2d-8f63-bf78674fc447</ns2:UidOdpovedi>
        <ns2:Vysledek stav="Prijato">
          <ns2:UidZadosti>fbe50d27-b3ce-4aea-a6fa-8c3045606ad6</ns2:UidZadosti>
          <ns2:Hlaseni>
            <ns2:Hlaseni kod="1010" typ="Informace">
              <ns2:Zprava>Požadavek byl přijat ke zpracování</ns2:Zprava>
            </ns2:Hlaseni>
          </ns2:Hlaseni>
        </ns2:Vysledek>
      </ns2:Hlavicka>
    </ns58:Data>
  </SOAP-ENV:Body>
</SOAP-ENV:Envelope>

```

## Vybudování, údržba a rozvoj informačního systému Digitální mapy veřejné správy

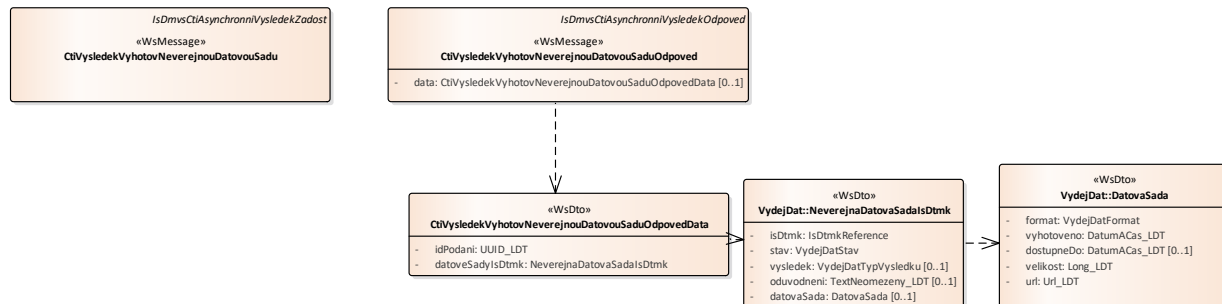
```

<ns2:IdPozadavku>5b8b36ca-613b-4560-b696-d5b557ce6ef4</ns2:IdPozadavku>
</ns58:Data>
</ns40:VyhotovNeverejnouDatovouSaduOdpoved>
</SOAP-ENV:Body>
</SOAP-ENV:Envelope>

```

### 1.4.4 ctiVysledekVyhotovNeverejnouDatovouSadu

Tato operace vrátí stav požadavku nebo výsledek vyřízení a v případě odmítnutí také odůvodnění.



#### Vstupní údaje

Vstupní zpráva operace *CtiVysledekVyhotovNeverejnouDatovouSadu* obsahuje ID požadavku na vyhotovení neveřejných dat.

#### Výstupní údaje

Odpověď operace *CtiVysledekVyhotovNeverejnouDatovouSaduOdpoved* obsahuje v hlavičce stav požadavku, který se odvíjí od vyjádření kraje/krajů. Odpověď obsahuje za vybrané kraje označení kraje, stav, výsledek, v případě zamítnutí odůvodnění a v případě splnění metadata + URL.

#### Kontroly při volání služby

Na vstupu jsou prováděny běžné kontroly na existenci odkazovaných entit a oprávnění při volání služby.

#### Příklad volání služby

```

<soapenv:Envelope xmlns:soapenv="http://schemas.xmlsoap.org/soap/envelope/"
xmlns:urn="urn:cz:isvs:dmvs:isdms:schemas:R19VyhotoveniDatovychSad:v1"
xmlns:urn1="urn:cz:isvs:dmvs:common:schemas:Messages:v1"
xmlns:urn2="urn:cz:isvs:dmvs:isdms:schemas:Messages:v1">
  <soapenv:Header/>
  <soapenv:Body>
    <urn:CtiVysledekVyhotovNeverejnouDatovouSadu>
      <urn1:Hlavicka>
        <urn1:UidZadosti>d026213a-ccf0-485f-a2f5-980250ee89ba</urn1:UidZadosti>

```

## Vybudování, údržba a rozvoj informačního systému Digitální mapy veřejné správy

---

```
</urn1:Hlavicka>
<urn2:Data>
  <urn1:IdPozadavku>2c94e601-f5e4-4a03-b1bc-53a0f483d321</urn1:IdPozadavku>
</urn2:Data>
</urn:CtiVysledekVyhотовNeverejnouDatovouSadu>
</soapenv:Body>
</soapenv:Envelope>
```

### Příklad odpovědi

```
<SOAP-ENV:Envelope xmlns:SOAP-ENV="http://schemas.xmlsoap.org/soap/envelope/">
  <SOAP-ENV:Header/>
  <SOAP-ENV:Body>
    <ns30:CtiVysledekVyhотовNeverejnouDatovouSaduOdpoved
xmlns:ns30="urn:cz:isvs:dmvs:isdmvs:schemas:R19VyhotoveniDatovychSad:v1"
xmlns:ns2="urn:cz:isvs:dmvs:common:schemas:Messages:v1"
xmlns:ns20="urn:cz:isvs:dmvs:common:schemas:IsDtmk:v1"
xmlns:ns29="urn:cz:isvs:dmvs:common:schemas:VydejDat:v1"
xmlns:ns31="urn:cz:isvs:dmvs:isdmvs:schemas:VydejDat:v1">
      <ns2:Hlavicka>
        <ns2:UidOdpovedi>d73fd6c9-77dc-4918-8ba2-50625aad01cc</ns2:UidOdpovedi>
        <ns2:Vysledek stav="Zpracovano">
          <ns2:UidZadosti>d026213a-ccf0-485f-a2f5-980250ee89ba</ns2:UidZadosti>
          <ns2:Hlaseni>
            <ns2:Hlaseni kod="1030" typ="Informace">
              <ns2:Zprava>Zpracování požadavku bylo úspěšně dokončeno</ns2:Zprava>
            </ns2:Hlaseni>
          </ns2:Hlaseni>
        </ns2:Vysledek>
      </ns2:Hlavicka>
    </ns30:Data>
    <ns30:IdPodani>VADS-1079B067-C12E-4C16-BB8D-5950747200A7</ns30:IdPodani>
    <ns30:DatoveSadyIsDtmk>
      <ns30:DatovaSadaIsDtmk>
        <ns31:IsDtmk>
          <ns20:Kod>CZ053</ns20:Kod>
        </ns31:IsDtmk>
        <ns31:Stav>Zpracovano</ns31:Stav>
        <ns31:Vysledek>VydejPovolen</ns31:Vysledek>
        <ns31:DatovaSada>
          <ns29:Format>JVf</ns29:Format>
          <ns29:Vyhotoveno>2024-01-17T10:16:51.906</ns29:Vyhotoveno>
          <ns29:DostupneDo>2024-01-27T00:00:00.000</ns29:DostupneDo>
          <ns29:Velikost>3472</ns29:Velikost>
          <ns29:Url>https://dtmk.CZ053.cz/vydej-dat/sady/vyhotoveni/315907ef-1140-479b-8868-e0013c4e54bd/VADS-1079B067-C12E-4C16-BB8D-5950747200A7_CZ053.jvf.zip</ns29:Url>
        </ns31:DatovaSada>
      </ns30:DatovaSadaIsDtmk>
    </ns30:DatoveSadyIsDtmk>
  </ns30:Data>
</ns30:CtiVysledekVyhотовNeverejnouDatovouSaduOdpoved>
```

```
</SOAP-ENV:Body>  
</SOAP-ENV:Envelope>
```

## 1.5 Varovná hlášení a chyby

Služba neprodukuje žádná specifická hlášení. Obecná hlášení jsou specifikována v souboru CUZK\_DMVS\_zakladni\_principy\_chovani\_sluzeb.pdf.

## 1.6 Odkazy na další dokumenty

### WSDL služby:

[dmvs-ws-api/isdmvs-ws-api/src/main/resources/wSDL/R19VyhoveniDatovychSad/R19VyhoveniDatovychSad-v1.wsdl](#)

### XSD služby:

[dmvs-ws-api/isdmvs-ws-api/src/main/resources/xsd/IsDmvsWsApiV1/R19VyhoveniDatovychSad/CtiVysledekVyhotoVNeveřejnouDatovouSaduOdpovedData-v1.xsd](#)

[dmvs-ws-api/isdmvs-ws-api/src/main/resources/xsd/IsDmvsWsApiV1/R19VyhoveniDatovychSad/CtiVysledekVyhotoVNeveřejnouDatovouSaduOdpoved-v1.xsd](#)

[dmvs-ws-api/isdmvs-ws-api/src/main/resources/xsd/IsDmvsWsApiV1/R19VyhoveniDatovychSad/CtiVysledekVyhotoVNeveřejnouDatovouSadu-v1.xsd](#)

[dmvs-ws-api/isdmvs-ws-api/src/main/resources/xsd/IsDmvsWsApiV1/R19VyhoveniDatovychSad/CtiVysledekVyhotoVVeřejnouDatovouSaduOdpovedData-v1.xsd](#)

[dmvs-ws-api/isdmvs-ws-api/src/main/resources/xsd/IsDmvsWsApiV1/R19VyhoveniDatovychSad/CtiVysledekVyhotoVVeřejnouDatovouSaduOdpoved-v1.xsd](#)

[dmvs-ws-api/isdmvs-ws-api/src/main/resources/xsd/IsDmvsWsApiV1/R19VyhoveniDatovychSad/CtiVysledekVyhotoVVeřejnouDatovouSadu-v1.xsd](#)

[dmvs-ws-api/isdmvs-ws-api/src/main/resources/xsd/IsDmvsWsApiV1/R19VyhoveniDatovychSad/R19VyhoveniDatovychSad-v1.xsd](#)

[dmvs-ws-api/isdmvs-ws-api/src/main/resources/xsd/IsDmvsWsApiV1/R19VyhoveniDatovychSad/VyhotoVNeveřejnouDatovouSaduData-v1.xsd](#)

[dmvs-ws-api/isdmvs-ws-api/src/main/resources/xsd/IsDmvsWsApiV1/R19VyhoveniDatovychSad/VyhotoVNeveřejnouDatovouSaduOdpoved-v1.xsd](#)

[dmvs-ws-api/isdmvs-ws-api/src/main/resources/xsd/IsDmvsWsApiV1/R19VyhoveniDatovychSad/VyhotoVNeveřejnouDatovouSadu-v1.xsd](#)

[dmvs-ws-api/isdmvs-ws-api/src/main/resources/xsd/IsDmvsWsApiV1/R19VyhoveniDatovychSad/VyhotoVVeřejnouDatovouSaduData-v1.xsd](#)

[dmvs-ws-api/isdmvs-ws-api/src/main/resources/xsd/IsDmvsWsApiV1/R19VyhoveniDatovychSad/VyhotoVVeřejnouDatovouSaduOdpoved-v1.xsd](#)

[dmvs-ws-api/isdmvs-ws-api/src/main/resources/xsd/IsDmvsWsApiV1/R19VyhoveniDatovychSad/VyhotoVVeřejnouDatovouSadu-v1.xsd](#)

Vybudování, údržba a rozvoj informačního systému Digitální mapy veřejné správy

---

**Základní principy chování služeb a společné prvky služeb:**

CUZK\_DMVS\_zakladni\_principy\_chovani\_sluzeb.pdf