

## Vybudování IS DMVS

# Popis služby R20a - Služba pro získání neveřejné části obsahu DTM v předpřipravených datových sadách

pro verzi 1.9.0

### Historie změn dokumentu

Verze	Datum	Autor	Změny
1	16.1.2023	ACE	
2	23.3.2023	ACE	Úprava operací služby (vydejNeveřejneStavoveDatoveSady, vydejNeveřejneZmenoveDatoveSady) Změna příkladů volání služby kvůli změně formátu UID a změně formátu souborů na vstupu služby

Vybudování, údržba a rozvoj informačního systému Digitální mapy veřejné správy

3	29.5.2023	ACE	Změna příkladů odpovědí služby kvůli změně formátu ID podání
4	10.1.2024	ACE	Úprava operací služby kvůli změně vydávaných balíčků a úpravě způsobu výdeje seznamu datových sad.

## Obsah

1	R20a - Služba pro získání neveřejné části obsahu DTM v předpřipravených datových sadách .....	3
1.1	Charakteristika služby .....	3
1.2	Historie změn služby .....	3
1.3	Detailní popis služby .....	4
1.4	Operace služby .....	4
1.4.1	vydejNeveřejneStavoveDatoveSady .....	4
1.4.2	ctiVysledekVydejNeveřejneStavoveDatoveSady .....	10
1.4.3	vydejNeveřejneZmenoveDatoveSady .....	11
1.4.4	ctiVysledekVydejNeveřejneZmenoveDatoveSady .....	14
1.5	Varovná hlášení a chyby .....	19
1.6	Odkazy na další dokumenty .....	19

# 1 R20a - Služba pro získání neveřejné části obsahu DTM v předpřipravených datových sadách

## 1.1 Charakteristika služby

Skupina	Stahovací služby
Kód služby	R20a
Business název služby	Služba pro získání neveřejné části obsahu DTM v předpřipravených datových sadách
Název služby	R20aVydejNeveřejnychDatovychSad
Stručný popis služby	Služba umožňuje získat stavová a změnová neveřejná data DTM v podobě předdefinovaných výdejových jednotek.
Poskytuje	IS DMVS
Užívá (volá)	Registrovaný uživatel
Typ služby	WS Asynchronní
Verze služby	1
Platnost od	-
Platnost do	-
Stav služby	Produkce
Nahrazena službou	-
Nahrazuje službu	-

## 1.2 Historie změn služby

Verze služby	Aktuální stav verze	Publikovaná v produkčním prostředí		Publikovaná v integračním prostředí		Popis změn oproti předchozí verzi
		Od	Do	Od	Do	
1	Design					
1	Design			3.4.2023		- změna způsobu předávání souborů na vstupu služby (operace vydejNeveřejneStavoveDatoveSady, vydejNeveřejneZmenoveDatoveSady)

1	Produkce	3.5.2024		24.1.2024		- Nahrazení možnosti výdeje po správních obvodech Prahy výdejem po městských obvodech / částech (pro všechny kraje) - Nahrazení kolekce DatovaSada kolecí SeznamDatovychSad obsahující soubor (přílohu) se seznamem datových URL datových sad
---	----------	----------	--	-----------	--	--

### 1.3 Detailní popis služby

Webová služba určená pro příjem požadavků na získání předpřipravených datových sad neveřejných dat. Služba je rozdělena na čtyři operace:

- vydejNeveřejneStavoveDatoveSady (zaslání požadavku na získání předpřipravených datových sad stavových dat),
- ctiVysledekVydejNeveřejneStavoveDatoveSady (zjištění výsledku požadavku na získání předpřipravených datových sad stavových dat),
- vydejNeveřejneZmenoveDatoveSady (zaslání požadavku na získání předpřipravených datových sad změnových dat),
- ctiVysledekVydejNeveřejneZmenoveDatoveSady (zjištění výsledku požadavku na získání předpřipravených datových sad změnových dat).

#### **Věcná pravidla vztahující se ke zpracování služby:**

Požadavek na získání předpřipravených datových sad neveřejných dat může webovou službou zaslat pouze subjekt registrovaný v IS DMVS v registru VSP nebo registru žadatelů.

#### **Autorizace**

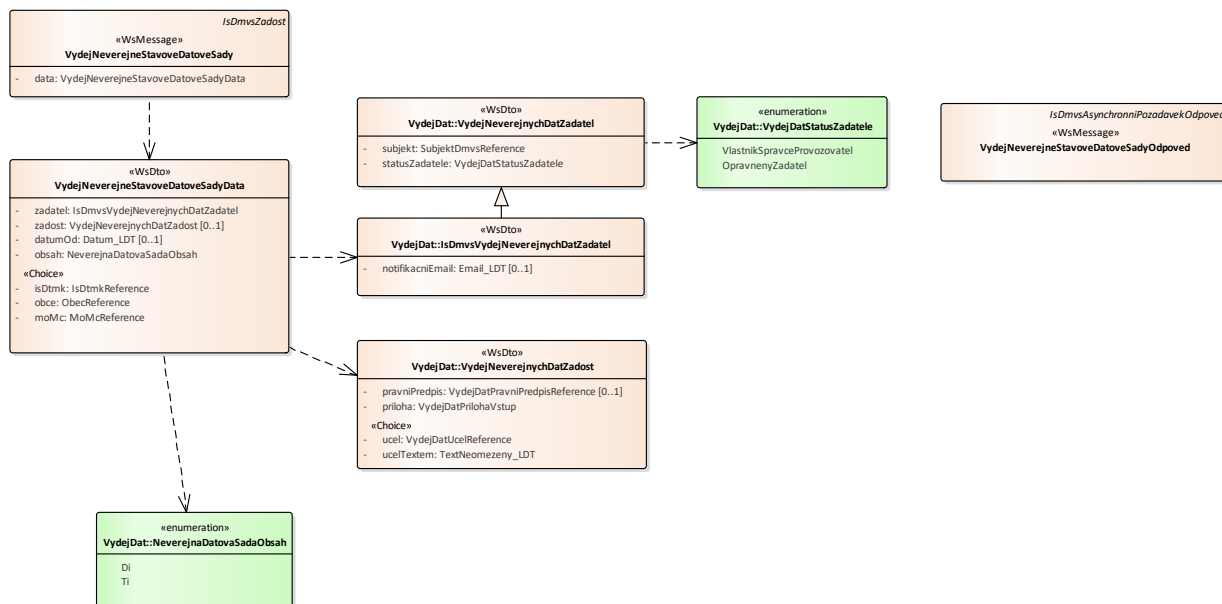
Úspěšné volání služby proběhne, pouze pokud existuje v registru VSP nebo registru žadatelů záznam subjektu se stejným ID jako bylo zasláno v hlavičce volání, a zároveň je autentizační certifikát pro daný subjekt platný.

### 1.4 Operace služby

#### 1.4.1 vydejNeveřejneStavoveDatoveSady

Tato operace slouží pro příjem požadavků na získání předdefinovaných datových sad neveřejných stavových dat. V případě výběru území z více krajů je požadavek zaslán na dotčené kraje. V opačném případě zasílá požadavek na jeden dotčený kraj. Pokud vstupní parametry obsahují chybu, vrátí služba chybový stav. Jsou-li všechny hodnoty vstupních parametrů validní, vrátí operace webové služby ID požadavku.

## Vybudování, údržba a rozvoj informačního systému Digitální mapy veřejné správy



### Vstupní údaje

Vstupní zpráva operace *VydejNeverejneStavoveDatoveSady* obsahuje:

- ID žadatele (žadajícího subjektu),
- status žadatele (OpravnenyZadatel, VlastnikSpravceProvozovatel),
- nepovinně e-mail žadatele pro jeho notifikaci,
- datum od (žadatel obdrží všechny požadované datové sady od tohoto data po aktuální datum; pokud není datum specifikováno, budou vydány všechny dostupné stavové datové sady),
- informace k žádosti o data
  - účel (kód účelu popisující odůvodnění pro výdej dat),
  - účel textem (účel popisující odůvodnění pro výdej dat volným textem),
  - právní předpis (kód právního předpisu),
  - podepsaný dokument prokazující oprávněnost výdeje dat,
- typ dat (TI, DI),
- specifikaci území žádosti (je možné žádat o data za celé kraje, po obcích, nebo po městských částech/obvodech ve statutárně členěných městech).

Základní principy přenosu souborů jsou popsány v dokumentu CUZK\_DMVS\_zakladni\_principy\_chovani\_sluzeb.pdf v kapitole 2.2 Přenos souborů.

### Výstupní údaje

Odpověď první operace *VydejNeverejneStavoveDatoveSadyOdpoved* obsahuje potvrzení o přijetí požadavku a ID požadavku.

## Kontroly při volání služby

Na vstupu jsou prováděny běžné kontroly na oprávnění při volání služby.

## Příklad volání služby

### Příklad 1: data kraje

```
<soapenv:Envelope xmlns:soapenv="http://schemas.xmlsoap.org/soap/envelope/"
xmlns:urn="urn:cz:isvs:dmvs:isdms:schemas:R20aVydejNeverejnychDatovychSad:v1"
xmlns:urn1="urn:cz:isvs:dmvs:common:schemas:Messages:v1"
xmlns:urn2="urn:cz:isvs:dmvs:common:schemas:VydejDat:v1"
xmlns:urn3="urn:cz:isvs:dmvs:common:schemas:Subjekty:v1"
xmlns:urn4="urn:cz:isvs:dmvs:isdms:schemas:VydejDat:v1"
xmlns:urn5="urn:cz:isvs:dmvs:common:schemas:Soubory:v1"
xmlns:urn6="urn:cz:isvs:dmvs:common:schemas:IsDtmk:v1"
xmlns:urn7="urn:cz:isvs:dmvs:common:schemas:Ciselniky:v1">
  <soapenv:Header/>
  <soapenv:Body>
    <urn:VydejNeverejneStavoveDatoveSady>
      <urn1:Hlavicka>
        <urn1:UidZadosti>945efef1-17f7-4f3d-8fa7-2714a62dd151</urn1:UidZadosti>
      </urn1:Hlavicka>
      <urn:Data>
        <urn:Zadatel>
          <urn2:Subjekt>
            <urn3:Id>SUBJ-00000000</urn3:Id>
          </urn2:Subjekt>
          <urn2:StatusZadatele>VlastnikSpravceProvozovatel</urn2:StatusZadatele>
          <urn4:NotifikacniEmail>test@test.com</urn4:NotifikacniEmail>
        </urn:Zadatel>
        <urn:Zadost>
          <urn2:Ucel>
            <urn2:Kod>UCEL-1</urn2:Kod>
          </urn2:Ucel>
          <urn2:Priloha>
            <urn5:Obsah>cid:1647831642640</urn5:Obsah>
            <urn5:Nazev>priloha.pdf</urn5:Nazev>
          </urn2:Priloha>
        </urn:Zadost>
        <urn:DatumOd>2023-11-30</urn:DatumOd>
        <urn:Obsah>
          <urn:Obsah>Di</urn:Obsah>
          <urn:Obsah>Ti</urn:Obsah>
        </urn:Obsah>
        <urn:IsDtmk>
          <urn:IsDtmk>
            <urn6:Kod>CZ053</urn6:Kod>
          </urn:IsDtmk>
        </urn:IsDtmk>
      </urn:Data>
    </urn:VydejNeverejneStavoveDatoveSady>
  </soapenv:Body>
</soapenv:Envelope>
```

### Příklad 2: data obce

```
<soapenv:Envelope xmlns:soapenv="http://schemas.xmlsoap.org/soap/envelope/"
xmlns:urn="urn:cz:isvs:dmvs:isdms:schemas:R20aVydejNeverejnychDatovychSad:v1"
xmlns:urn1="urn:cz:isvs:dmvs:common:schemas:Messages:v1"
xmlns:urn2="urn:cz:isvs:dmvs:common:schemas:VydejDat:v1"
xmlns:urn3="urn:cz:isvs:dmvs:common:schemas:Subjekty:v1"
xmlns:urn4="urn:cz:isvs:dmvs:isdms:schemas:VydejDat:v1"
xmlns:urn5="urn:cz:isvs:dmvs:common:schemas:Soubory:v1"
xmlns:urn6="urn:cz:isvs:dmvs:common:schemas:IsDtmk:v1"
xmlns:urn7="urn:cz:isvs:dmvs:common:schemas:Ciselniky:v1">
```

## Vybudování, údržba a rozvoj informačního systému Digitální mapy veřejné správy

---

```
<soapenv:Header/>
<soapenv:Body>
  <urn:VydejNeverejneStavoveDatoveSady>
    <urn1:Hlavicka>
      <urn1:UidZadosti>945efe11-17f7-4f3d-8fa7-2714a62dd151</urn1:UidZadosti>
    </urn1:Hlavicka>
    <urn:Data>
      <urn:Zadatel>
        <urn2:Subjekt>
          <urn3:Id>SUBJ-00000000</urn3:Id>
        </urn2:Subjekt>
        <urn2:StatusZadatele>VlastnikSpravceProvozovatel</urn2:StatusZadatele>
        <urn4:NotifikacniEmail>jaroslav.novotny@asseco-ce.com</urn4:NotifikacniEmail>
      </urn:Zadatel>
      <urn:Zadost>
        <urn2:Ucel>
          <urn2:Kod>UCEL-1</urn2:Kod>
        </urn2:Ucel>
        <urn2:Priloha>
          <urn5:Obsah>cid:1647831642640</urn5:Obsah>
          <urn5:Nazev>priloha.pdf</urn5:Nazev>
        </urn2:Priloha>
      </urn:Zadost>
      <urn:DatumOd>2023-11-30</urn:DatumOd>
      <urn:Obsah>
        <urn:Obsah>Di</urn:Obsah>
        <urn:Obsah>Ti</urn:Obsah>
      </urn:Obsah>
      <urn:Obce>
        <urn:Obec>
          <urn7:Kod>578576</urn7:Kod>
        </urn:Obec>
      </urn:Obce>
    </urn:Data>
  </urn:VydejNeverejneStavoveDatoveSady>
</soapenv:Body>
</soapenv:Envelope>
```

### Příklad 3: data městské části/obvodu

```
<soapenv:Envelope xmlns:soapenv="http://schemas.xmlsoap.org/soap/envelope/"
  xmlns:urn="urn:cz:isvs:dmvs:isdms:schemas:R20aVydejNeverejnychDatovychSad:v1"
  xmlns:urn1="urn:cz:isvs:dmvs:common:schemas:Messages:v1"
  xmlns:urn2="urn:cz:isvs:dmvs:common:schemas:VydejDat:v1"
  xmlns:urn3="urn:cz:isvs:dmvs:common:schemas:Subjekty:v1"
  xmlns:urn4="urn:cz:isvs:dmvs:isdms:schemas:VydejDat:v1"
  xmlns:urn5="urn:cz:isvs:dmvs:common:schemas:Soubory:v1"
  xmlns:urn6="urn:cz:isvs:dmvs:common:schemas:IsDtmk:v1"
  xmlns:urn7="urn:cz:isvs:dmvs:common:schemas:Ciselniky:v1">
  <soapenv:Header/>
  <soapenv:Body>
    <urn:VydejNeverejneStavoveDatoveSady>
      <urn1:Hlavicka>
        <urn1:UidZadosti>945efe11-17f7-4f3d-8fa7-2714a62dd151</urn1:UidZadosti>
      </urn1:Hlavicka>
```

## Vybudování, údržba a rozvoj informačního systému Digitální mapy veřejné správy

---

```
<urn:Data>
  <urn:Zadatel>
    <urn2:Subjekt>
      <urn3:Id>SUBJ-00000000</urn3:Id>
    </urn2:Subjekt>
    <urn2:StatusZadatele>VlastnikSpravceProvozovatel</urn2:StatusZadatele>
    <urn4:NotifikacniEmail>jaroslav.novotny@asseco-ce.com</urn4:NotifikacniEmail>
  </urn:Zadatel>
  <urn:Zadost>
    <urn2:Ucel>
      <urn2:Kod>UCEL-1</urn2:Kod>
    </urn2:Ucel>
    <urn2:Priloha>
      <urn5:Obsah>cid:1647831642640</urn5:Obsah>
      <urn5:Nazev>priloha.pdf</urn5:Nazev>
    </urn2:Priloha>
  </urn:Zadost>
  <urn:DatumOd>2023-11-30</urn:DatumOd>
  <urn:Obsah>
    <urn:Obsah>Di</urn:Obsah>
    <urn:Obsah>Ti</urn:Obsah>
  </urn:Obsah>
  <urn:MoMc>
    <urn:MoMc>
      <urn7:Kod>554758</urn7:Kod>
    </urn:MoMc>
  </urn:MoMc>
</urn:Data>
</urn:VydejNeverejneStavoveDatoveSady>
</soapenv:Body>
</soapenv:Envelope>
```

### Příklad odpovědi

#### Příklad 1: data kraje

```
<SOAP-ENV:Envelope xmlns:SOAP-ENV="http://schemas.xmlsoap.org/soap/envelope/">
  <SOAP-ENV:Header/>
  <SOAP-ENV:Body>
    <ns36:VydejNeverejneStavoveDatoveSadyOdpoved
      xmlns:ns2="urn:cz:isvs:dmvs:common:schemas:Messages:v1"
      xmlns:ns58="urn:cz:isvs:dmvs:isdms:schemas:Messages:v1"
      xmlns:ns36="urn:cz:isvs:dmvs:isdms:schemas:R20aVydejNeverejnychDatovychSad:v1">
      <ns2:Hlavicka>
        <ns2:UidOdpovedi>e9bf82dc-65ec-4426-8504-4659bd252c54</ns2:UidOdpovedi>
        <ns2:Vysledek stav="Prijato">
          <ns2:UidZadosti>945efe11-17f7-4f3d-8fa7-2714a62dd151</ns2:UidZadosti>
          <ns2:Hlaseni>
            <ns2:Hlaseni kod="1010" typ="Informace">
              <ns2:Zprava>Požadavek byl přijat ke zpracování</ns2:Zprava>
            </ns2:Hlaseni>
          </ns2:Hlaseni>
        </ns2:Vysledek>
      </ns2:Hlavicka>
      <ns58:Data>
        <ns2:IdPozadavku>8dc103f1-9f5e-4ef9-9e06-9441bb46657e</ns2:IdPozadavku>
      </ns58:Data>
    </ns36:VydejNeverejneStavoveDatoveSadyOdpoved>
  </SOAP-ENV:Body>
</SOAP-ENV:Envelope>
```



## Vybudování, údržba a rozvoj informačního systému Digitální mapy veřejné správy

---

### Příklad 2: data obce

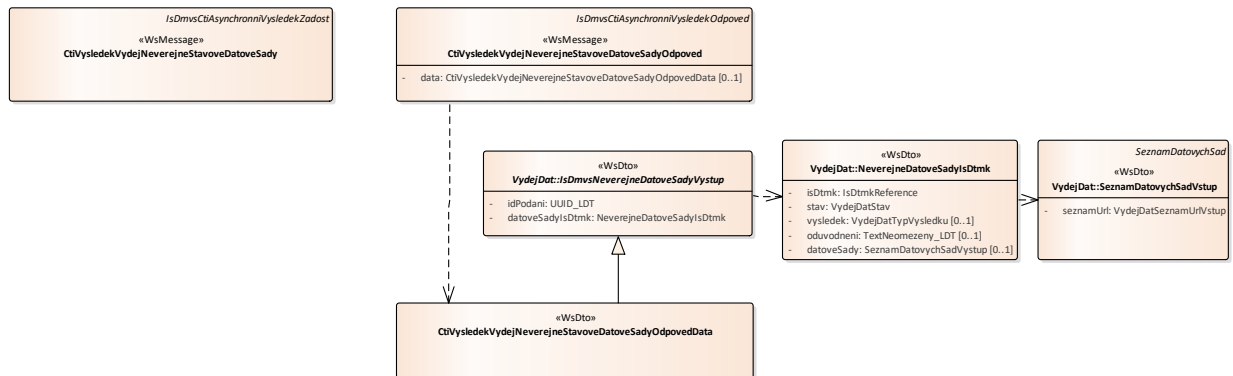
```
<SOAP-ENV:Envelope xmlns:SOAP-ENV="http://schemas.xmlsoap.org/soap/envelope/">
  <SOAP-ENV:Header/>
  <SOAP-ENV:Body>
    <ns36:VydejNeverejneStavoveDatoveSadyOdpoved
xmlns:ns2="urn:cz:isvs:dmvs:common:schemas:Messages:v1"
xmlns:ns58="urn:cz:isvs:dmvs:isdms:schemas:Messages:v1"
xmlns:ns36="urn:cz:isvs:dmvs:isdms:schemas:R20aVydejNeverejnychDatovychSad:v1">
      <ns2:Hlavicka>
        <ns2:UidOdpovedi>46cf592b-5282-4b1a-b20e-3da5265d1ea9</ns2:UidOdpovedi>
        <ns2:Vysledek stav="Prijato">
          <ns2:UidZadosti>95efell-17f7-4f3d-8fa7-2714a62dd151</ns2:UidZadosti>
          <ns2:Hlaseni>
            <ns2:Hlaseni kod="1010" typ="Informace">
              <ns2:Zprava>Požadavek byl přijat ke zpracování</ns2:Zprava>
            </ns2:Hlaseni>
          </ns2:Hlaseni>
        </ns2:Vysledek>
      </ns2:Hlavicka>
      <ns58:Data>
        <ns2:IdPozadavku>09371255-375b-49c8-aac9-08bce43fa3e7</ns2:IdPozadavku>
      </ns58:Data>
    </ns36:VydejNeverejneStavoveDatoveSadyOdpoved>
  </SOAP-ENV:Body>
</SOAP-ENV:Envelope>
```

### Příklad 3: data městské části/obvodu

```
<SOAP-ENV:Envelope xmlns:SOAP-ENV="http://schemas.xmlsoap.org/soap/envelope/">
  <SOAP-ENV:Header/>
  <SOAP-ENV:Body>
    <ns36:VydejNeverejneStavoveDatoveSadyOdpoved
xmlns:ns2="urn:cz:isvs:dmvs:common:schemas:Messages:v1"
xmlns:ns58="urn:cz:isvs:dmvs:isdms:schemas:Messages:v1"
xmlns:ns36="urn:cz:isvs:dmvs:isdms:schemas:R20aVydejNeverejnychDatovychSad:v1">
      <ns2:Hlavicka>
        <ns2:UidOdpovedi>defc48f8-aaa7-4113-a42d-951d209bc65b</ns2:UidOdpovedi>
        <ns2:Vysledek stav="Prijato">
          <ns2:UidZadosti>945efe11-17f7-4f3d-8fa7-2714a62dd151</ns2:UidZadosti>
          <ns2:Hlaseni>
            <ns2:Hlaseni kod="1010" typ="Informace">
              <ns2:Zprava>Požadavek byl přijat ke zpracování</ns2:Zprava>
            </ns2:Hlaseni>
          </ns2:Hlaseni>
        </ns2:Vysledek>
      </ns2:Hlavicka>
      <ns58:Data>
        <ns2:IdPozadavku>481a24a2-0424-41a2-b86e-7dc025491c09</ns2:IdPozadavku>
      </ns58:Data>
    </ns36:VydejNeverejneStavoveDatoveSadyOdpoved>
  </SOAP-ENV:Body>
</SOAP-ENV:Envelope>
```

## 1.4.2 CtivysledekVydejNeverejneStavoveDatoveSady

Tato operace vrátí stav požadavku nebo výsledek vyřízení a v případě odmítnutí také odůvodnění.



### Vstupní údaje

Vstupní zpráva operace *CtivysledekVydejNeverejneStavoveDatoveSady* obsahuje ID požadavku na vyhotovení neveřejných dat.

### Výstupní údaje

Odpověď operace *CtivysledekVydejNeverejneStavoveDatoveSadyOdpoved* obsahuje v hlavičce stav požadavku, který se odvíjí od vyjádření kraje/krajů. Odpověď obsahuje za vybrané kraje označení kraje, stav, výsledek, v případě zamítnutí odůvodnění a v případě splnění seznam URL, který je přenášen jako MTOM příloha v plaintext formátu, s URL na datové sady na jednotlivých řádcích.

### Kontroly při volání služby

Na vstupu jsou prováděny běžné kontroly na existenci odkazovaných entit a oprávnění při volání služby.

### Příklad volání služby

```

<soapenv:Envelope xmlns:soapenv="http://schemas.xmlsoap.org/soap/envelope/"
xmlns:urn="urn:cz:isvs:dmvs:isdmvs:schemas:R20aVydejNeverejnychDatovychSad:v1"
xmlns:urn1="urn:cz:isvs:dmvs:common:schemas:Messages:v1"
xmlns:urn2="urn:cz:isvs:dmvs:isdmvs:schemas:Messages:v1">
  <soapenv:Header/>
  <soapenv:Body>
    <urn:CtivysledekVydejNeverejneStavoveDatoveSady>
      <urn1:Hlavicka>
        <urn1:UidZadosti>d556654f-962e-4a3c-a7e0-b7ec2b64e2a9</urn1:UidZadosti>
      </urn1:Hlavicka>
      <urn2:Data>
        <urn1:IdPozadavku>481a24a2-0424-41a2-b86e-7dc025491c09</urn1:IdPozadavku>
      </urn2:Data>
    </urn:CtivysledekVydejNeverejneStavoveDatoveSady>
  </soapenv:Body>
</soapenv:Envelope>

```

## Příklad odpovědi

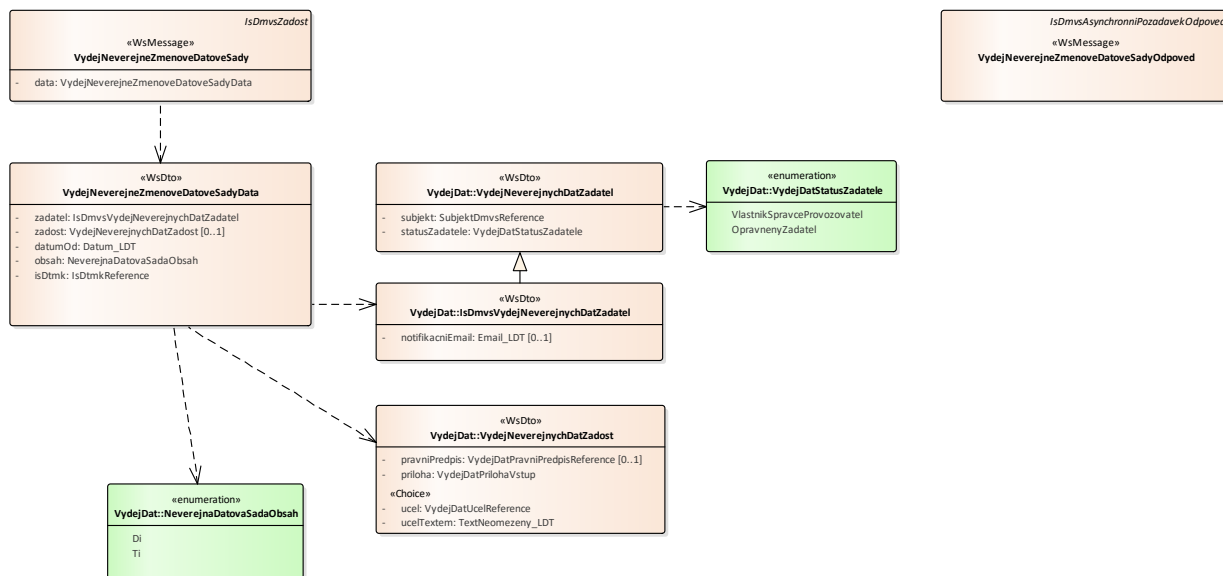
```
<SOAP-ENV:Envelope xmlns:SOAP-ENV="http://schemas.xmlsoap.org/soap/envelope/">
  <SOAP-ENV:Header/>
  <SOAP-ENV:Body>
    <ns36:CtiVysledekVydejNeverejneStavoveDatoveSadyOdpoved
xmlns:ns36="urn:cz:isvs:dmvs:isdms:schemas:R20aVydejNeverejnychDatovychSad:v1"
xmlns:ns15="urn:cz:isvs:dmvs:common:schemas:IsDtmk:v1"
xmlns:ns2="urn:cz:isvs:dmvs:common:schemas:Messages:v1"
xmlns:ns33="urn:cz:isvs:dmvs:isdms:schemas:VydejDat:v1"
xmlns:ns34="urn:cz:isvs:dmvs:common:schemas:VydejDat:v1"
xmlns:ns9="urn:cz:isvs:dmvs:common:schemas:Soubory:v1">
      <ns2:Hlavicka>
        <ns2:UidOdpovedi>b104b26c-406b-459a-8872-7454d749e269</ns2:UidOdpovedi>
        <ns2:Vysledek stav="Zpracovano">
          <ns2:UidZadosti>d556654f-962e-4a3c-a7e0-b7ec2b64e2a9</ns2:UidZadosti>
          <ns2:Hlaseni>
            <ns2:Hlaseni kod="1030" typ="Informace">
              <ns2:Zprava>Zpracování požadavku bylo úspěšně dokončeno</ns2:Zprava>
            </ns2:Hlaseni>
          </ns2:Hlaseni>
        </ns2:Vysledek>
      </ns2:Hlavicka>
      <ns36:Data>
        <ns33:IdPodani>VNDS-B5286A80-BCA7-4B07-9FFE-B6DFE7C471FC</ns33:IdPodani>
        <ns33:DatoveSadyIsDtmk>
          <ns33:DatoveSadyIsDtmk>
            <ns33:IsDtmk>
              <ns15:Kod>CZ032</ns15:Kod>
            </ns33:IsDtmk>
            <ns33:Stav>Zpracovano</ns33:Stav>
            <ns33:Vysledek>VydejPovolen</ns33:Vysledek>
            <ns33:DatoveSady>
              <ns33:DatoveSady>
                <ns34:Format>JVJF</ns34:Format>
                <ns34:Vyhotoveno>2023-11-30T00:00:00.000</ns34:Vyhotoveno>
                <ns34:DostupneDo>2024-02-29T00:00:00.000</ns34:DostupneDo>
                <ns34:Pocet>2</ns34:Pocet>
                <ns34:CelkovaVelikost>5732</ns34:CelkovaVelikost>
                <ns34:SeznamUrl>
                  <ns9:Obsah>
                    <xop:Include href="cid:00bd8d88-4560-4658-9609-e03783bb7aad%40null"
xmlns:xop="http://www.w3.org/2004/08/xop/include"/>
                  </ns9:Obsah>
                  <ns9:Nazev>NS_CZ032_2023-11-30.txt</ns9:Nazev>
                  <ns9:Velikost>264</ns9:Velikost>
                  <ns9:KontrolniSoucet>SHA-
256=9d26b28b869e8d8113598519631179122d77d4b843de9418b0728a7c40facb11</ns9:KontrolniSoucet>
                </ns34:SeznamUrl>
              </ns33:DatoveSady>
            </ns33:DatoveSady>
          </ns33:DatoveSadyIsDtmk>
        </ns33:DatoveSadyIsDtmk>
      </ns36:Data>
    </ns36:CtiVysledekVydejNeverejneStavoveDatoveSadyOdpoved>
  </SOAP-ENV:Body>
</SOAP-ENV:Envelope>
```

### 1.4.3 vydejNeverejneZmenoveDatoveSady

Tato operace slouží pro příjem požadavků na získání předdefinovaných datových sad ne veřejných změnových dat. V případě výběru území z více krajů je požadavek zaslán na

## Vybudování, údržba a rozvoj informačního systému Digitální mapy veřejné správy

dotčené kraje. V opačném případě se zasílá požadavek na jeden dotčený kraj. Pokud vstupní parametry obsahují chybu, vrátí služba chybový stav. Jsou-li všechny hodnoty vstupních parametrů validní, vrací operace webové služby ID požadavku.



### Vstupní údaje

Vstupní zpráva operace *VydejNeverejneZmenoveDatoveSady* obsahuje:

- ID žadatele (žadajícího subjektu),
- status žadatele (OpravnenyZadatel, VlastnikSpravceProvozovatel),
- nepovinně e-mail žadatele pro jeho notifikaci,
- informace k žádosti o data
  - účel (kód účelu popisující odůvodnění pro výdej dat),
  - účel textem (účel popisující odůvodnění pro výdej dat volným textem),
  - právní předpis (kód právního předpisu),
  - podepsaný dokument prokazující oprávněnost výdeje dat,
- datum od (žadatel obdrží všechny požadované datové sady od tohoto data po aktuální datum; pokud není datum specifikováno, budou vydány všechny dostupné změnové datové sady),
- typ dat (TI, DI),
- identifikaci kraje/krajů, o jejichž data subjekt žádá.

Základní principy přenosu souborů jsou popsány v dokumentu CUZK\_DMVS\_zakladni\_principy\_chovani\_sluzeb.pdf v kapitole 2.2 Přenos souborů.

## Výstupní údaje

Odpověď třetí operace *VydejNeveřejneZmenoveDatoveSadyOdpoved* obsahuje potvrzení o přijetí požadavku a ID požadavku.

## Kontroly při volání služby

Na vstupu jsou prováděny běžné kontroly na oprávnění při volání služby.

## Příklad volání služby

```
<soapenv:Envelope xmlns:soapenv="http://schemas.xmlsoap.org/soap/envelope/"
xmlns:urn="urn:cz:isvs:dmvs:isdms:schemas:R20aVydejNeveřejnychDatovychSad:v1"
xmlns:urn1="urn:cz:isvs:dmvs:common:schemas:Messages:v1"
xmlns:urn2="urn:cz:isvs:dmvs:common:schemas:VydejDat:v1"
xmlns:urn3="urn:cz:isvs:dmvs:common:schemas:Subjekty:v1"
xmlns:urn4="urn:cz:isvs:dmvs:isdms:schemas:VydejDat:v1"
xmlns:urn5="urn:cz:isvs:dmvs:common:schemas:Soubory:v1"
xmlns:urn6="urn:cz:isvs:dmvs:common:schemas:IsDtmk:v1">
  <soapenv:Header/>
  <soapenv:Body>
    <urn:VydejNeveřejneZmenoveDatoveSady>
      <urn1:Hlavicka>
        <urn1:UidZadosti>5da7d3ed-68e5-492a-af05-2075418301bc</urn1:UidZadosti>
      </urn1:Hlavicka>
      <urn:Data>
        <urn:Zadatel>
          <urn2:Subjekt>
            <urn3:Id>SUBJ-00000000</urn3:Id>
          </urn2:Subjekt>
          <urn2:StatusZadatele>VlastnikSpravceProvozovatel</urn2:StatusZadatele>
          <urn4:NotifikacniEmail>jaroslav.novotny@asseco-ce.com</urn4:NotifikacniEmail>
        </urn:Zadatel>
        <urn:Zadost>
          <urn2:Ucel>
            <urn2:Kod>UCEL-1</urn2:Kod>
          </urn2:Ucel>
          <urn2:Priloha>
            <urn5:Obsah>cid:1647831642640</urn5:Obsah>
            <urn5:Nazev>priloha.pdf</urn5:Nazev>
          </urn2:Priloha>
        </urn:Zadost>
        <urn:DatumOd>2023-11-30</urn:DatumOd>
        <urn:Obsah>
          <urn:Obsah>Di</urn:Obsah>
          <urn:Obsah>Ti</urn:Obsah>
        </urn:Obsah>
        <urn:IsDtmk>
          <urn:IsDtmk>
            <urn6:Kod>CZ053</urn6:Kod>
          </urn:IsDtmk>
        </urn:IsDtmk>
      </urn:Data>
    </urn:VydejNeveřejneZmenoveDatoveSady>
  </soapenv:Body>
</soapenv:Envelope>
```

## Příklad odpovědi

```
<SOAP-ENV:Envelope xmlns:SOAP-ENV="http://schemas.xmlsoap.org/soap/envelope/"
  <SOAP-ENV:Header/>
  <SOAP-ENV:Body>
    <ns36:VydejNeveřejneZmenoveDatoveSadyOdpoved
xmlns:ns2="urn:cz:isvs:dmvs:common:schemas:Messages:v1">
```

## Vybudování, údržba a rozvoj informačního systému Digitální mapy veřejné správy

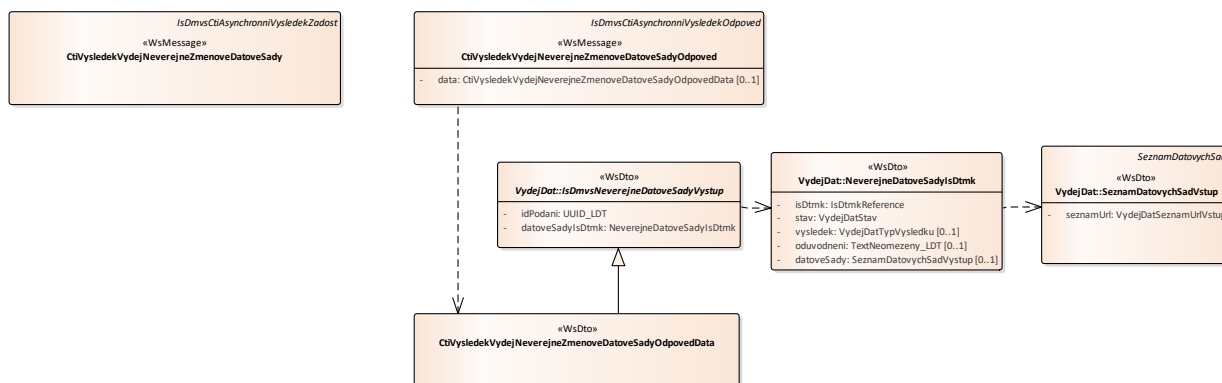
```

xmlns:ns58="urn:cz:isvs:dmvs:isdms:schemas:Messages:v1"
xmlns:ns36="urn:cz:isvs:dmvs:isdms:schemas:R20aVydejNeverejnychDatovychSad:v1">
  <ns2:Hlavicka>
    <ns2:UidOdpovedi>84ba3e2f-03fd-4ceb-acfb-cbac04bb693c</ns2:UidOdpovedi>
    <ns2:Vysledek stav="Prijato">
      <ns2:UidZadosti>5da7d3ed-68e5-492a-af05-2075418301bc</ns2:UidZadosti>
      <ns2:Hlaseni>
        <ns2:Hlaseni kod="1010" typ="Informace">
          <ns2:Zprava>Požadavek byl přijat ke zpracování</ns2:Zprava>
        </ns2:Hlaseni>
      </ns2:Hlaseni>
    </ns2:Vysledek>
  </ns2:Hlavicka>
  <ns58:Data>
    <ns2:IdPozadavku>7efad0db-6e58-4e44-915a-59bec4fd7563</ns2:IdPozadavku>
  </ns58:Data>
</ns36:VydejNeverejneZmenoveDatoveSadyOdpoved>
</SOAP-ENV:Body>
</SOAP-ENV:Envelope>

```

### 1.4.4 CtiVysledekVydejNeverejneZmenoveDatoveSady

Tato operace vrátí stav požadavku nebo výsledek vyřízení a v případě odmítnutí také odůvodnění.



#### Vstupní údaje

Vstupní zpráva operace *CtiVysledekVydejNeverejneZmenoveDatoveSady* obsahuje ID požadavku na vyhotovení neveřejných dat.

#### Výstupní údaje

Odpověď operace *CtiVysledekVydejNeverejneZmenoveDatoveSadyOdpoved* obsahuje v hlavičce stav požadavku, který se odvíjí od vyjádření kraje/krajů. Odpověď obsahuje za vybrané kraje označení kraje, stav, výsledek, v případě zamítnutí odůvodnění a v případě splnění seznam URL, který je přenášen jako MTOM příloha v plaintext formátu, s URL na datové sady na jednotlivých řádcích.

#### Kontroly při volání služby

## Vybudování, údržba a rozvoj informačního systému Digitální mapy veřejné správy

Na vstupu jsou prováděny běžné kontroly na existenci odkazovaných entit a oprávnění při volání služby.

### Příklad volání služby

```
<soapenv:Envelope xmlns:soapenv="http://schemas.xmlsoap.org/soap/envelope/"
xmlns:urn="urn:cz:isvs:dmvs:isdms:schemas:R20aVydejNeverejnychDatovychSad:v1"
xmlns:urn1="urn:cz:isvs:dmvs:common:schemas:Messages:v1"
xmlns:urn2="urn:cz:isvs:dmvs:isdms:schemas:Messages:v1">
  <soapenv:Header/>
  <soapenv:Body>
    <urn:CtiVysledekVydejNeverejneZmenoveDatoveSady>
      <urn1:Hlavicka>
        <urn1:UidZadosti>7c1b53cc-599c-4f59-bcba-31f4ce486953</urn1:UidZadosti>
      </urn1:Hlavicka>
      <urn2:Data>
        <urn1:IdPozadavku>7efad0db-6e58-4e44-915a-59bec4fd7563</urn1:IdPozadavku>
      </urn2:Data>
    </urn:CtiVysledekVydejNeverejneZmenoveDatoveSady>
  </soapenv:Body>
</soapenv:Envelope>
```

### Příklad odpovědi

```
<SOAP-ENV:Envelope xmlns:SOAP-ENV="http://schemas.xmlsoap.org/soap/envelope/"
  <SOAP-ENV:Header/>
  <SOAP-ENV:Body>
    <ns36:CtiVysledekVydejNeverejneZmenoveDatoveSadyOdpoved
xmlns:ns36="urn:cz:isvs:dmvs:isdms:schemas:R20aVydejNeverejnychDatovychSad:v1"
xmlns:ns15="urn:cz:isvs:dmvs:common:schemas:IsDtmk:v1"
xmlns:ns2="urn:cz:isvs:dmvs:common:schemas:Messages:v1"
xmlns:ns33="urn:cz:isvs:dmvs:isdms:schemas:VydejDat:v1"
xmlns:ns34="urn:cz:isvs:dmvs:common:schemas:VydejDat:v1"
xmlns:ns9="urn:cz:isvs:dmvs:common:schemas:Soubory:v1">
      <ns2:Hlavicka>
        <ns2:UidOdpovedi>326120d2-e380-48ca-ba36-80bd909e1038</ns2:UidOdpovedi>
        <ns2:Vysledek stav="Zpracovano">
          <ns2:UidZadosti>7c1b53cc-599c-4f59-bcba-31f4ce486953</ns2:UidZadosti>
          <ns2:Hlaseni>
            <ns2:Hlaseni kod="1030" typ="Informace">
              <ns2:Zprava>Zpracování požadavku bylo úspěšně dokončeno</ns2:Zprava>
            </ns2:Hlaseni>
          </ns2:Hlaseni>
        </ns2:Vysledek>
      </ns2:Hlavicka>
      <ns36:Data>
        <ns33:IdPodani>VNDS-843CF7F1-BC66-4367-B42D-6A2B69B85996</ns33:IdPodani>
        <ns33:DatoveSadyIsDtmk>
          <ns33:DatoveSadyIsDtmk>
            <ns33:IsDtmk>
              <ns15:Kod>CZ053</ns15:Kod>
            </ns33:IsDtmk>
            <ns33:Stav>Zpracovano</ns33:Stav>
            <ns33:Vysledek>VydejPovolen</ns33:Vysledek>
            <ns33:DatoveSady>
              <ns33:DatoveSady>
                <ns34:Format>JVF</ns34:Format>
                <ns34:Vyhотовeno>2023-12-11T00:00:00.000</ns34:Vyhотовeno>
                <ns34:DostupneDo>2024-01-11T00:00:00.000</ns34:DostupneDo>
                <ns34:Pocet>2</ns34:Pocet>
                <ns34:CelkovaVelikost>4128</ns34:CelkovaVelikost>
                <ns34:SeznamUrl>
                  <ns9:Obsah>
                    <xop:Include href="cid:93db5144-ff76-48a2-87db-fd3962a23dbe%40null"
xmlns:xop="http://www.w3.org/2004/08/xop/include"/>
                  </ns9:Obsah>
                </ns34:SeznamUrl>
              </ns33:DatoveSady>
            </ns33:DatoveSady>
          </ns33:IsDtmk>
        </ns33:DatoveSadyIsDtmk>
      </ns36:Data>
    </ns36:CtiVysledekVydejNeverejneZmenoveDatoveSadyOdpoved>
  </SOAP-ENV:Body>
</SOAP-ENV:Envelope>
```

## Vybudování, údržba a rozvoj informačního systému Digitální mapy veřejné správy

```
<ns9:Nazev>NZ_CZ053_2023-12-11.txt</ns9:Nazev>
<ns9:Velikost>240</ns9:Velikost>
<ns9:KontrolniSoucet>SHA-
256=b2b932acb31678c4419f2d21e62e43c0671b485c0ff964cd7d877e68dad5ccd1</ns9:KontrolniSoucet>
</ns34:SeznamUrl>
</ns33:DatoveSady>
<ns33:DatoveSady>
<ns34:Format>JVF</ns34:Format>
<ns34:Vyhотовeno>2023-12-10T00:00:00.000</ns34:Vyhотовeno>
<ns34:DostupneDo>2024-01-10T00:00:00.000</ns34:DostupneDo>
<ns34:Pocet>2</ns34:Pocet>
<ns34:CelkovaVelikost>4126</ns34:CelkovaVelikost>
<ns34:SeznamUrl>
<ns9:Obsah>
<xop:Include href="cid:alda8477-54b9-4f92-9400-f238a2976e2d%40null"
xmlns:xop="http://www.w3.org/2004/08/xop/include"/>
</ns9:Obsah>
<ns9:Nazev>NZ_CZ053_2023-12-10.txt</ns9:Nazev>
<ns9:Velikost>240</ns9:Velikost>
<ns9:KontrolniSoucet>SHA-
256=42a3b9bcb3f168748231d473a15fa93bc71780b480115af563a53dd3b4ca925c</ns9:KontrolniSoucet>
</ns34:SeznamUrl>
</ns33:DatoveSady>
<ns33:DatoveSady>
<ns34:Format>JVF</ns34:Format>
<ns34:Vyhотовeno>2023-12-09T00:00:00.000</ns34:Vyhотовeno>
<ns34:DostupneDo>2024-01-09T00:00:00.000</ns34:DostupneDo>
<ns34:Pocet>2</ns34:Pocet>
<ns34:CelkovaVelikost>4142</ns34:CelkovaVelikost>
<ns34:SeznamUrl>
<ns9:Obsah>
<xop:Include href="cid:10391aa1-b720-429c-8fd7-6ef2d56d3fc1%40null"
xmlns:xop="http://www.w3.org/2004/08/xop/include"/>
</ns9:Obsah>
<ns9:Nazev>NZ_CZ053_2023-12-09.txt</ns9:Nazev>
<ns9:Velikost>240</ns9:Velikost>
<ns9:KontrolniSoucet>SHA-
256=6f5fdc96c07ac62c439a26c9b9a850734533ab41e05d1f2cb303e2c81b233460</ns9:KontrolniSoucet>
</ns34:SeznamUrl>
</ns33:DatoveSady>
<ns33:DatoveSady>
<ns34:Format>JVF</ns34:Format>
<ns34:Vyhотовeno>2023-12-08T00:00:00.000</ns34:Vyhотовeno>
<ns34:DostupneDo>2024-01-08T00:00:00.000</ns34:DostupneDo>
<ns34:Pocet>2</ns34:Pocet>
<ns34:CelkovaVelikost>4140</ns34:CelkovaVelikost>
<ns34:SeznamUrl>
<ns9:Obsah>
<xop:Include href="cid:f88f8619-f423-4b35-afcc-afa707bfab08%40null"
xmlns:xop="http://www.w3.org/2004/08/xop/include"/>
</ns9:Obsah>
<ns9:Nazev>NZ_CZ053_2023-12-08.txt</ns9:Nazev>
<ns9:Velikost>240</ns9:Velikost>
<ns9:KontrolniSoucet>SHA-
256=48371bfc5bac8826b7584acd5d8cab0f22c4ca7d1e25ffb9a4d5c35600bd7922</ns9:KontrolniSoucet>
</ns34:SeznamUrl>
</ns33:DatoveSady>
<ns33:DatoveSady>
<ns34:Format>JVF</ns34:Format>
<ns34:Vyhотовeno>2023-12-07T00:00:00.000</ns34:Vyhотовeno>
<ns34:DostupneDo>2024-01-07T00:00:00.000</ns34:DostupneDo>
<ns34:Pocet>2</ns34:Pocet>
<ns34:CelkovaVelikost>4138</ns34:CelkovaVelikost>
<ns34:SeznamUrl>
<ns9:Obsah>
```



## Vybudování, údržba a rozvoj informačního systému Digitální mapy veřejné správy

```
<xop:Include href="cid:4e9a2037-132e-42bb-8f78-24c6fd72d95b%40null"
xmlns:xop="http://www.w3.org/2004/08/xop/include"/>
</ns9:Obsah>
<ns9:Nazev>NZ_CZ053_2023-12-07.txt</ns9:Nazev>
<ns9:Velikost>240</ns9:Velikost>
<ns9:KontrolniSoucet>SHA-
256=f5676da2dd6d201e4dfb95cf23165006d5508809d4582fb9cbd871e148cd6657</ns9:KontrolniSoucet>
</ns34:SeznamUrl>
</ns33:DatoveSady>
<ns33:DatoveSady>
<ns34:Format>JVF</ns34:Format>
<ns34:Vyhotoveno>2023-12-06T00:00:00.000</ns34:Vyhotoveno>
<ns34:DostupneDo>2024-01-06T00:00:00.000</ns34:DostupneDo>
<ns34:Pocet>2</ns34:Pocet>
<ns34:CelkovaVelikost>4136</ns34:CelkovaVelikost>
<ns34:SeznamUrl>
<ns9:Obsah>
<xop:Include href="cid:da240e33-b034-4f5f-843b-839bbc8c5d2f%40null"
xmlns:xop="http://www.w3.org/2004/08/xop/include"/>
</ns9:Obsah>
<ns9:Nazev>NZ_CZ053_2023-12-06.txt</ns9:Nazev>
<ns9:Velikost>240</ns9:Velikost>
<ns9:KontrolniSoucet>SHA-
256=d0741311f1a544a01d79ac266e0292e4c8983c7193ec2a4a4b9f1ba702a34c0b</ns9:KontrolniSoucet>
</ns34:SeznamUrl>
</ns33:DatoveSady>
<ns33:DatoveSady>
<ns34:Format>JVF</ns34:Format>
<ns34:Vyhotoveno>2023-12-05T00:00:00.000</ns34:Vyhotoveno>
<ns34:DostupneDo>2024-01-05T00:00:00.000</ns34:DostupneDo>
<ns34:Pocet>2</ns34:Pocet>
<ns34:CelkovaVelikost>4134</ns34:CelkovaVelikost>
<ns34:SeznamUrl>
<ns9:Obsah>
<xop:Include href="cid:elbbbb25-52ec-431e-a664-9a7424c7baf0%40null"
xmlns:xop="http://www.w3.org/2004/08/xop/include"/>
</ns9:Obsah>
<ns9:Nazev>NZ_CZ053_2023-12-05.txt</ns9:Nazev>
<ns9:Velikost>240</ns9:Velikost>
<ns9:KontrolniSoucet>SHA-
256=238aa0a7cd097955294bc99cf918f6aae2ac6129430c671cd9c744cb44ab53b4</ns9:KontrolniSoucet>
</ns34:SeznamUrl>
</ns33:DatoveSady>
<ns33:DatoveSady>
<ns34:Format>JVF</ns34:Format>
<ns34:Vyhotoveno>2023-12-04T00:00:00.000</ns34:Vyhotoveno>
<ns34:DostupneDo>2024-01-04T00:00:00.000</ns34:DostupneDo>
<ns34:Pocet>2</ns34:Pocet>
<ns34:CelkovaVelikost>4132</ns34:CelkovaVelikost>
<ns34:SeznamUrl>
<ns9:Obsah>
<xop:Include href="cid:9ca575c6-5ec8-4de2-b624-c959b6ca4a16%40null"
xmlns:xop="http://www.w3.org/2004/08/xop/include"/>
</ns9:Obsah>
<ns9:Nazev>NZ_CZ053_2023-12-04.txt</ns9:Nazev>
<ns9:Velikost>240</ns9:Velikost>
<ns9:KontrolniSoucet>SHA-
256=b206c641a8147bd70cd43b37ef37dab5b484c43184985bb1f40cd131eda0d5eb</ns9:KontrolniSoucet>
</ns34:SeznamUrl>
</ns33:DatoveSady>
<ns33:DatoveSady>
<ns34:Format>JVF</ns34:Format>
<ns34:Vyhotoveno>2023-12-03T00:00:00.000</ns34:Vyhotoveno>
<ns34:DostupneDo>2024-01-03T00:00:00.000</ns34:DostupneDo>
<ns34:Pocet>2</ns34:Pocet>
<ns34:CelkovaVelikost>4130</ns34:CelkovaVelikost>
```

## Vybudování, údržba a rozvoj informačního systému Digitální mapy veřejné správy

```
<ns34:SeznamUrl>
  <ns9:Obsah>
    <xop:Include href="cid:f14a723c-9343-4729-9682-828f61470da3%40null"
xmlns:xop="http://www.w3.org/2004/08/xop/include"/>
  </ns9:Obsah>
  <ns9:Nazev>NZ_CZ053_2023-12-03.txt</ns9:Nazev>
  <ns9:Velikost>240</ns9:Velikost>
  <ns9:KontrolniSoucet>SHA-
256=fbf0b76d59b019449e80bd8b7973007a3e84785cc4afa604cb0dd295d6f37cb4</ns9:KontrolniSoucet>
  </ns34:SeznamUrl>
</ns33:DatoveSady>
<ns33:DatoveSady>
  <ns34:Format>JVF</ns34:Format>
  <ns34:Vyhotoveno>2023-12-02T00:00:00.000</ns34:Vyhotoveno>
  <ns34:DostupneDo>2024-01-02T00:00:00.000</ns34:DostupneDo>
  <ns34:Pocet>2</ns34:Pocet>
  <ns34:CelkovaVelikost>4128</ns34:CelkovaVelikost>
  <ns34:SeznamUrl>
    <ns9:Obsah>
      <xop:Include href="cid:36b94c86-8be7-424f-9ced-9d768ad3fc31%40null"
xmlns:xop="http://www.w3.org/2004/08/xop/include"/>
    </ns9:Obsah>
    <ns9:Nazev>NZ_CZ053_2023-12-02.txt</ns9:Nazev>
    <ns9:Velikost>240</ns9:Velikost>
    <ns9:KontrolniSoucet>SHA-
256=505fcda39b97582245a1e9652c7ef1a90227284948b2d1525f4ad5bc7b39c7b2</ns9:KontrolniSoucet>
    </ns34:SeznamUrl>
  </ns33:DatoveSady>
  <ns33:DatoveSady>
    <ns34:Format>JVF</ns34:Format>
    <ns34:Vyhotoveno>2023-12-01T00:00:00.000</ns34:Vyhotoveno>
    <ns34:DostupneDo>2024-01-01T00:00:00.000</ns34:DostupneDo>
    <ns34:Pocet>2</ns34:Pocet>
    <ns34:CelkovaVelikost>4126</ns34:CelkovaVelikost>
    <ns34:SeznamUrl>
      <ns9:Obsah>
        <xop:Include href="cid:26d9b96b-1600-484e-a1ed-f7237ba1bc8a%40null"
xmlns:xop="http://www.w3.org/2004/08/xop/include"/>
      </ns9:Obsah>
      <ns9:Nazev>NZ_CZ053_2023-12-01.txt</ns9:Nazev>
      <ns9:Velikost>240</ns9:Velikost>
      <ns9:KontrolniSoucet>SHA-
256=7b6ba096645d4674b6d1bf129a07d7fe5a7f4bed7c44223c3bc159ffaa5f0a58</ns9:KontrolniSoucet>
      </ns34:SeznamUrl>
    </ns33:DatoveSady>
    <ns33:DatoveSady>
      <ns34:Format>JVF</ns34:Format>
      <ns34:Vyhotoveno>2023-11-30T00:00:00.000</ns34:Vyhotoveno>
      <ns34:DostupneDo>2023-12-30T00:00:00.000</ns34:DostupneDo>
      <ns34:Pocet>2</ns34:Pocet>
      <ns34:CelkovaVelikost>4128</ns34:CelkovaVelikost>
      <ns34:SeznamUrl>
        <ns9:Obsah>
          <xop:Include href="cid:9a7b47e1-b2e6-4cd7-a3c6-db9d6d8f4936%40null"
xmlns:xop="http://www.w3.org/2004/08/xop/include"/>
        </ns9:Obsah>
        <ns9:Nazev>NZ_CZ053_2023-11-30.txt</ns9:Nazev>
        <ns9:Velikost>240</ns9:Velikost>
        <ns9:KontrolniSoucet>SHA-
256=cb936c483ad45b518b4159b5efecc063335e59a887e407a795f5cc0e74f921d3</ns9:KontrolniSoucet>
        </ns34:SeznamUrl>
      </ns33:DatoveSady>
    </ns33:DatoveSadyIsDtmk>
  </ns33:DatoveSadyIsDtmk>
</ns36:Data>
```

```
</ns36:CtiVysledekVydejNeverejneZmenoveDatoveSadyOdpoved>  
</SOAP-ENV:Body>  
</SOAP-ENV:Envelope>
```

## 1.5 Varovná hlášení a chyby

Služba neprodukuje žádná specifická hlášení. Obecná hlášení jsou specifikována v souboru CUZK\_DMVS\_zakladni\_principy\_chovani\_sluzeb.pdf.

## 1.6 Odkazy na další dokumenty

### WSDL služby:

dmvs-ws-api/isdmvs-ws-api/src/main/resources/wSDL/R20aVydejNeverejnychDatovychSad/R20aVydejNeverejnychDatovychSad-v1.wsdl

### XSD služby:

dmvs-ws-api/isdmvs-ws-api/src/main/resources/xsd/IsDmvsWsApiV1/R20aVydejNeverejnychDatovychSad/CtiVysledekVydejNeverejneStavoveDatoveSadyOdpovedData-v1.xsd

dmvs-ws-api/isdmvs-ws-api/src/main/resources/xsd/IsDmvsWsApiV1/R20aVydejNeverejnychDatovychSad/CtiVysledekVydejNeverejneStavoveDatoveSadyOdpoved-v1.xsd

dmvs-ws-api/isdmvs-ws-api/src/main/resources/xsd/IsDmvsWsApiV1/R20aVydejNeverejnychDatovychSad/CtiVysledekVydejNeverejneStavoveDatoveSady-v1.xsd

dmvs-ws-api/isdmvs-ws-api/src/main/resources/xsd/IsDmvsWsApiV1/R20aVydejNeverejnychDatovychSad/CtiVysledekVydejNeverejneZmenoveDatoveSadyOdpovedData-v1.xsd

dmvs-ws-api/isdmvs-ws-api/src/main/resources/xsd/IsDmvsWsApiV1/R20aVydejNeverejnychDatovychSad/CtiVysledekVydejNeverejneZmenoveDatoveSadyOdpoved-v1.xsd

dmvs-ws-api/isdmvs-ws-api/src/main/resources/xsd/IsDmvsWsApiV1/R20aVydejNeverejnychDatovychSad/CtiVysledekVydejNeverejneZmenoveDatoveSady-v1.xsd

dmvs-ws-api/isdmvs-ws-api/src/main/resources/xsd/IsDmvsWsApiV1/R20aVydejNeverejnychDatovychSad/R20aVydejNeverejnychDatovychSad-v1.xsd

dmvs-ws-api/isdmvs-ws-api/src/main/resources/xsd/IsDmvsWsApiV1/R20aVydejNeverejnychDatovychSad/VydejNeverejneStavoveDatoveSadyData-v1.xsd

dmvs-ws-api/isdmvs-ws-api/src/main/resources/xsd/IsDmvsWsApiV1/R20aVydejNeverejnychDatovychSad/VydejNeverejneStavoveDatoveSadyOdpoved-v1.xsd

dmvs-ws-api/isdmvs-ws-api/src/main/resources/xsd/IsDmvsWsApiV1/R20aVydejNeverejnychDatovychSad/VydejNeverejneStavoveDatoveSady-v1.xsd

dmvs-ws-api/isdmvs-ws-api/src/main/resources/xsd/IsDmvsWsApiV1/R20aVydejNeverejnychDatovychSad/VydejNeverejneZmenoveDatoveSadyData-v1.xsd

dmvs-ws-api/isdmvs-ws-api/src/main/resources/xsd/IsDmvsWsApiV1/R20aVydejNeverejnychDatovychSad/VydejNeverejneZmenoveDatoveSadyOdpoved-v1.xsd

Vybudování, údržba a rozvoj informačního systému Digitální mapy veřejné správy

---

dmvs-ws-api/isdmvs-ws-api/src/main/resources/xsd/IsDmvsWsApiV1/R20aVydejNeverejnychDatovychSad/VydejNeverejneZmenoveDatoveSady-v1.xsd

**Základní principy chování služeb a společné prvky služeb:**

CUZK\_DMVS\_zakladni\_principy\_chovani\_sluzeb.pdf