

Vybudování IS DMVS

Popis služby R20c - Služba předání URL pro výdej předpřipravených datových sad neveřejných dat

pro verzi 1.9.0

Historie změn dokumentu

Verze	Datum	Autor	Změny
1	16.1.2023	ACE	
2	29.5.2023	ACE	Změna příkladů volání služby kvůli změně formátu ID podání

3	10.1.2024	ACE	Úprava operací služby kvůli změně způsobu výdeje seznamu datových sad.
4	13.8.2024	ACE	Přidání příkladů volání při odmítnutí výdeje dat

Obsah

1	R20c - Služba předání URL pro výdej předpřipravených datových sad neveřejných dat	3
1.1	Charakteristika služby	3
1.2	Historie změn služby	3
1.3	Detailní popis služby	4
1.4	Operace služby	4
1.4.1	vysledekVýdejeNeveřejnychStavovychDatovychSad	4
1.4.2	vysledekVýdejeNeveřejnychZmenovychDatovychSad.....	6
1.5	Varovná hlášení a chyby	9
1.6	Odkazy na další dokumenty	9

1 R20c - Služba předání URL pro výdej předpřipravených datových sad neveřejných dat

1.1 Charakteristika služby

Skupina	Stahovací služby
Kód služby	R20c
Business název služby	Služba předání URL pro výdej předpřipravených datových sad neveřejných dat
Název služby	R20cVysledekVydejeNeveřejnychDatovychSad
Stručný popis služby	Služba zajišťuje odpověď na požadavek o výdej předpřipravených neveřejných stavových dat za výdejní jednotky kraje (obec nebo městská část/obvod) nebo výdej předpřipravených neveřejných změnových dat za celý kraj.
Poskytuje	IS DMVS
Užívá (volá)	IS DTMK
Typ služby	WS Synchronní
Verze služby	1
Platnost od	-
Platnost do	-
Stav služby	Produkce
Nahrazena službou	-
Nahrazuje službu	-

1.2 Historie změn služby

Verze služby	Aktuální stav verze	Publikovaná v produkčním prostředí		Publikovaná v integračním prostředí		Popis změn oproti předchozí verzi
		Od	Do	Od	Do	
1	Design			3.4.2023		
1	Produkce	3.5.2024		3.4.2023		- Nahrazení kolekce DatovaSada kolecí SeznamDatovychSad obsahující soubor (přílohu) se

						seznamem datových URL datových sad

1.3 Detailní popis služby

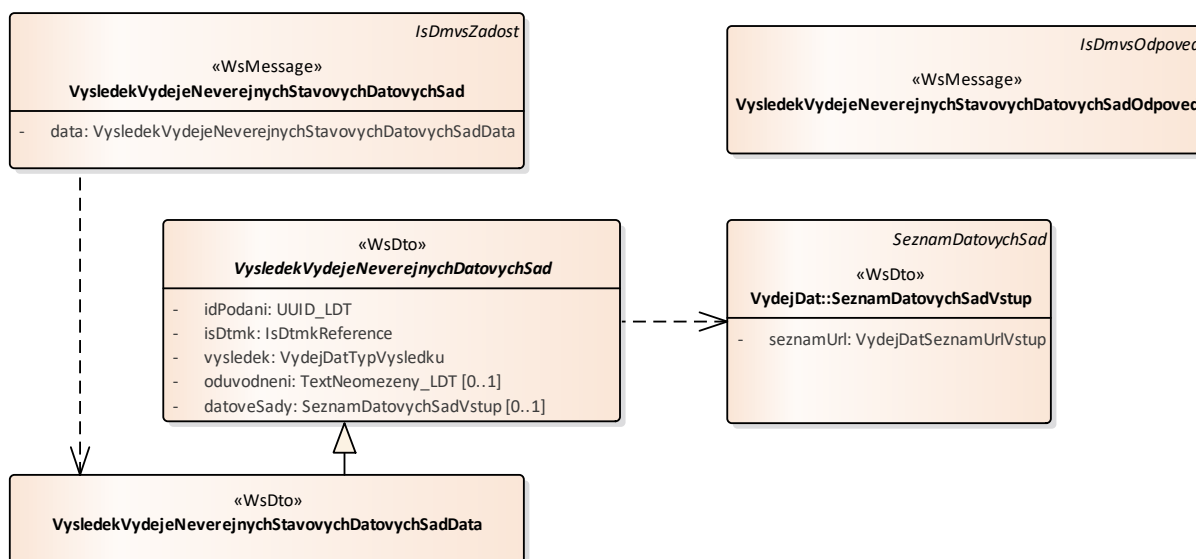
Webová služba určená k předání URL pro výdej předpřipravených datových sad neveřejných dat. Služba je rozdělena na dvě operace:

- `vysledekVydejeNeveřejnychStavovychDatovychSad` (předání URL pro výdej předpřipravených datových sad neveřejných stavových dat),
- `vysledekVydejeNeveřejnychZmenovychDatovychSad` (předání URL pro výdej předpřipravených datových sad neveřejných změnových dat).

1.4 Operace služby

1.4.1 `vysledekVydejeNeveřejnychStavovychDatovychSad`

Operace zajišťuje předání URL pro výdej předpřipravených datových sad neveřejných stavových dat.



Vstupní údaje

Vstupní zpráva operace `VysledekVydejeNeveřejnychStavovychDatovychSad` obsahuje ID podání (požadavku), označení kraje, výsledek (může dojít k zamítnutí žádosti), popřípadě odůvodnění zamítnutí a seznam URL, který je přenášen jako MTOM příloha v plaintext formátu, s URL na datové sady na jednotlivých ráčích.

Základní principy přenosu souborů jsou popsány v dokumentu CUZK_DMVS_zakladni_principy_chovani_sluzeb.pdf v kapitole 2.2 Přenos souborů.

Výstupní údaje

Odpověď operace *VysledekVydejeNeverejnychStavovychDatovychSadOdpoved* obsahuje ID požadavku.

Kontroly při volání služby

Na vstupu jsou prováděny běžné kontroly na existenci odkazovaných entit a oprávnění při volání služby.

Příklad volání služby – výdej povolen

```
<soapenv:Envelope xmlns:soapenv="http://schemas.xmlsoap.org/soap/envelope/"
xmlns:urn="urn:cz:isvs:dmvs:isdms:schemas:R20cVysledekVydejeNeverejnychDatovychSad:v1"
xmlns:urn1="urn:cz:isvs:dmvs:common:schemas:Messages:v1"
xmlns:urn2="urn:cz:isvs:dmvs:common:schemas:IsDtmk:v1"
xmlns:urn3="urn:cz:isvs:dmvs:common:schemas:VydejDat:v1"
xmlns:urn4="urn:cz:isvs:dmvs:common:schemas:Soubory:v1">
  <soapenv:Header/>
  <soapenv:Body>
    <urn:VysledekVydejeNeverejnychStavovychDatovychSad>
      <urn1:Hlavicka>
        <urn1:UidZadosti>2ce7d63f-8daa-4819-b428-b0a1698de9c3</urn1:UidZadosti>
      </urn1:Hlavicka>
      <urn:Data>
        <urn:IdPodani>VNDS-3423C173-B9E6-4958-8F9B-D6EFA49F1631</urn:IdPodani>
        <urn:IsDtmk>
          <urn2:Kod>CZ053</urn2:Kod>
        </urn:IsDtmk>
        <urn:Vysledek>VydejPovolen</urn:Vysledek>
        <urn:DatoveSady>
          <urn:DatoveSady>
            <urn3:Format>JVF</urn3:Format>
            <urn3:Vyhotoveno>2023-11-30T00:00:00.000</urn3:Vyhotoveno>
            <urn3:DostupneDo>2024-02-29T00:00:00.000</urn3:DostupneDo>
            <urn3:Pocet>2</urn3:Pocet>
            <urn3:CelkovaVelikost>5732</urn3:CelkovaVelikost>
            <urn3:SeznamUrl>
              <urn4:Obsah>cid:477942947919</urn4:Obsah>
              <urn4:Nazev>NS_CZ053_2023-11-30.txt</urn4:Nazev>
            </urn3:SeznamUrl>
          </urn:DatoveSady>
        </urn:DatoveSady>
      </urn:Data>
    </urn:VysledekVydejeNeverejnychStavovychDatovychSad>
  </soapenv:Body>
</soapenv:Envelope>
```

Příklad odpovědi – výdej povolen

```
<SOAP-ENV:Envelope xmlns:SOAP-ENV="http://schemas.xmlsoap.org/soap/envelope/">
  <SOAP-ENV:Header/>
  <SOAP-ENV:Body>
    <ns45:VysledekVydejeNeverejnychStavovychDatovychSadOdpoved
xmlns:ns2="urn:cz:isvs:dmvs:common:schemas:Messages:v1"
xmlns:ns45="urn:cz:isvs:dmvs:isdms:schemas:R20cVysledekVydejeNeverejnychDatovychSad:v1">
      <ns2:Hlavicka>
```

Vybudování, údržba a rozvoj informačního systému Digitální mapy veřejné správy

```

f6810f1142b5</ns2:UidOdpovedi>
                                <ns2:UidOdpovedi>286ffdaf-0f7d-45f3-ab38-
                                <ns2:Vysledek stav="OK">
                                <ns2:UidZadosti>2ce7d63f-8daa-4819-b428-
b0a1698de9c3</ns2:UidZadosti>
                                <ns2:Hlaseni>
                                <ns2:Hlaseni kod="1000" typ="Informace">
                                <ns2:Zprava>Požadovaná akce
byla úspěšně provedena</ns2:Zprava>
                                </ns2:Hlaseni>
                                </ns2:Hlaseni>
                                </ns2:Vysledek>
                                </ns2:Hlavicka>
                                </ns45:VysledekVydejeNeverejnychStavovychDatovychSadOdpoved>
                                </SOAP-ENV:Body>
</SOAP-ENV:Envelope>

```

Příklad volání služby – výdej zamítnut

```

<SOAP-ENV:Body xmlns:SOAP-ENV="http://schemas.xmlsoap.org/soap/envelope/"
  <ns21:VysledekVydejeNeverejnychStavovychDatovychSad
xmlns:ns16="urn:cz:isvs:dmvs:common:schemas:IsDtmk:v1"
xmlns:ns2="urn:cz:isvs:dmvs:common:schemas:Messages:v1"
xmlns:ns21="urn:cz:isvs:dmvs:isdms:schemas:R20cVysledekVydejeNeverejnychDatovychSad:v1">
  <ns2:Hlavicka>
  <ns2:UidZadosti>fbcf21e1-38a0-4f8b-8e95-e8df22898b9d</ns2:UidZadosti>
</ns2:Hlavicka>
  <ns21:Data>
  <ns21:IdPodani>VNDS-683C091A-7C03-423D-A853-04126937CABA</ns21:IdPodani>
  <ns21:IsDtmk>
  <ns16:Kod>CZ053</ns16:Kod>
</ns21:IsDtmk>
  <ns21:Vysledek>VydejZamitnut</ns21:Vysledek>
  <ns21:Oduvodneni>Nejaky duvod odmitnuti vydeje</ns21:Oduvodneni>
</ns21:Data>
</ns21:VysledekVydejeNeverejnychStavovychDatovychSad>
</SOAP-ENV:Body>

```

Příklad odpovědi – výdej zamítnut

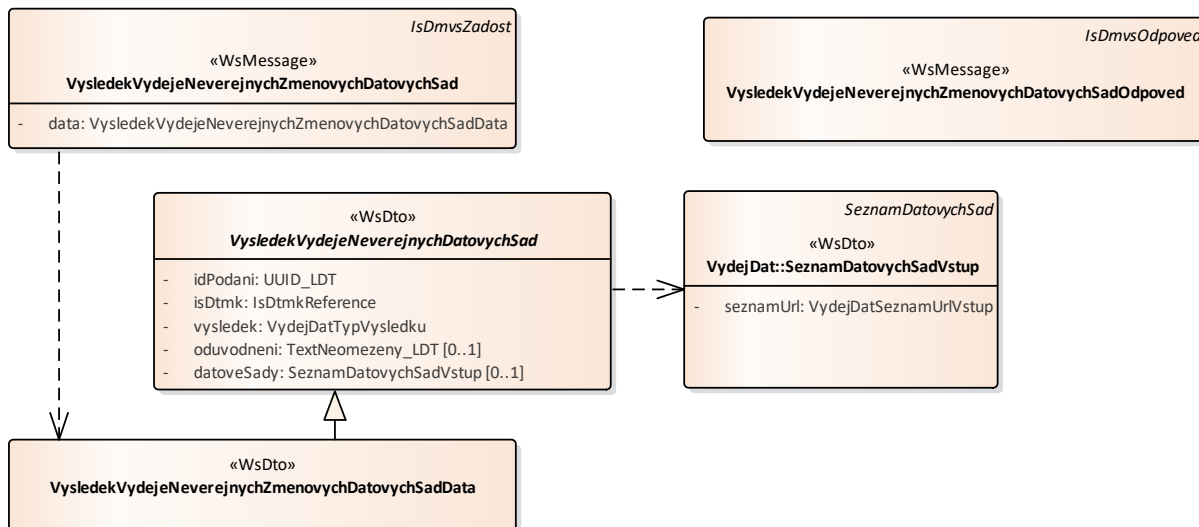
```

<SOAP-ENV:Body xmlns:SOAP-ENV="http://schemas.xmlsoap.org/soap/envelope/"
  <ns22:VysledekVydejeNeverejnychStavovychDatovychSadOdpoved
xmlns:ns2="urn:cz:isvs:dmvs:common:schemas:Messages:v1"
xmlns:ns22="urn:cz:isvs:dmvs:isdms:schemas:R20cVysledekVydejeNeverejnychDatovychSad:v1">
  <ns2:Hlavicka>
  <ns2:UidOdpovedi>a180d85f-92f2-419d-9a9e-77f205a7f74c</ns2:UidOdpovedi>
  <ns2:Vysledek stav="OK">
  <ns2:UidZadosti>fbcf21e1-38a0-4f8b-8e95-e8df22898b9d</ns2:UidZadosti>
  <ns2:Hlaseni>
  <ns2:Hlaseni kod="1000" typ="Informace">
  <ns2:Zprava>Požadovaná akce byla úspěšně provedena</ns2:Zprava>
  </ns2:Hlaseni>
</ns2:Hlaseni>
  </ns2:Vysledek>
</ns2:Hlavicka>
</ns22:VysledekVydejeNeverejnychStavovychDatovychSadOdpoved>
</SOAP-ENV:Body>

```

1.4.2 vysledekVydejeNeverejnychZmenovychDatovychSad

Operace zajišťuje předání URL pro výdej předpřipravených datových neveřejných sad změnových dat.



Vstupní údaje

Vstupní zpráva operace *VysledekVydejeNeverejnychZmenovychDatovychSad* obsahuje ID podání (požadavku), označení kraje, výsledek (může dojít k zamítnutí žádosti), popřípadě odůvodnění zamítnutí a seznam URL, který je přenášen jako MTOM příloha v plaintext formátu, s URL na datové sady na jednotlivých řádcích.

Základní principy přenosu souborů jsou popsány v dokumentu

CUZK_DMVS_zakladni_principy_chovani_sluzeb.pdf v kapitole 2.2 Přenos souborů.

Výstupní údaje

Odpověď operace *VysledekVydejeNeverejnychZmenovychDatovychSadOdpoved* obsahuje ID požadavku.

Kontroly při volání služby

Na vstupu jsou prováděny běžné kontroly na existenci odkazovaných entit a oprávnění při volání služby.

Příklad volání služby – výdej povolen

```

<soapenv:Envelope xmlns:soapenv="http://schemas.xmlsoap.org/soap/envelope/"
xmlns:urn="urn:cz:isvs:dmvs:isdmvs:schemas:R20cVysledekVydejeNeverejnychDatovychSad:v1"
xmlns:urn1="urn:cz:isvs:dmvs:common:schemas:Messages:v1"
xmlns:urn2="urn:cz:isvs:dmvs:common:schemas:IsDtmk:v1"
xmlns:urn3="urn:cz:isvs:dmvs:common:schemas:VydejDat:v1"
xmlns:urn4="urn:cz:isvs:dmvs:common:schemas:Soubory:v1">
  <soapenv:Header/>
  <soapenv:Body>
    <urn:VysledekVydejeNeverejnychZmenovychDatovychSad>
      <urn1:Hlavicka>
        <urn1:UidZadosti>bf32ae4e-c257-42a6-af9b-b7ecf7f8aafe</urn1:UidZadosti>
      </urn1:Hlavicka>
      <urn:Data>
    
```

Vybudování, údržba a rozvoj informačního systému Digitální mapy veřejné správy

```

<urn:IdPodani>VNDS-843CF7F1-BC66-4367-B42D-6A2B69B85996</urn:IdPodani>
<urn:IsDtmk>
  <urn2:Kod>CZ053</urn2:Kod>
</urn:IsDtmk>
<urn:Vysledek>VydejPovolen</urn:Vysledek>
<urn:DatoveSady>
  <!--Zero or more repetitions:-->
  <urn:DatoveSady>
    <urn3:Format>JVF</urn3:Format>
    <urn3:Vyhотовeno>2023-12-11T00:00:00.000</urn3:Vyhотовeno>
    <urn3:DostupneDo>2024-01-11T00:00:00.000</urn3:DostupneDo>
    <urn3:Pocet>2</urn3:Pocet>
    <urn3:CelkovaVelikost>4128</urn3:CelkovaVelikost>
    <urn3:SeznamUrl>
      <urn4:Obsah>cid:866027492170</urn4:Obsah>
      <urn4:Nazev>NZ_CZ053_2023-12-11.txt</urn4:Nazev>
    </urn3:SeznamUrl>
  </urn:DatoveSady>
</urn:DatoveSady>
</urn:Data>
</urn:VysledekVydejeNeverejnychZmenovychDatovychSad>
</soapenv:Body>
</soapenv:Envelope>

```

Příklad odpovědi – výdej povolen

```

<SOAP-ENV:Envelope xmlns:SOAP-ENV="http://schemas.xmlsoap.org/soap/envelope/">
  <SOAP-ENV:Header/>
  <SOAP-ENV:Body>
    <ns45:VysledekVydejeNeverejnychZmenovychDatovychSadOdpoved
xmlns:ns2="urn:cz:isvs:dmvs:common:schemas:Messages:v1"
xmlns:ns45="urn:cz:isvs:dmvs:isdms:schemas:R20cVysledekVydejeNeverejnychDatovychSad:v1">
      <ns2:Hlavicka>
        <ns2:UidOdpovedi>839fd2f3-812a-4f21-a050-8b608ebd53f8</ns2:UidOdpovedi>
        <ns2:Vysledek stav="OK">
          <ns2:UidZadosti>bf32ae4e-c257-42a6-af9b-b7ecf7f8aafe</ns2:UidZadosti>
          <ns2:Hlaseni>
            <ns2:Hlaseni kod="1000" typ="Informace">
              <ns2:Zprava>Požadovaná akce byla úspěšně
provedena</ns2:Zprava>
            </ns2:Hlaseni>
          </ns2:Hlaseni>
        </ns2:Vysledek>
      </ns2:Hlavicka>
    </ns45:VysledekVydejeNeverejnychZmenovychDatovychSadOdpoved>
  </SOAP-ENV:Body>
</SOAP-ENV:Envelope>

```

Příklad volání služby – výdej zamítnut

```

<SOAP-ENV:Body xmlns:SOAP-ENV="http://schemas.xmlsoap.org/soap/envelope/">
  <ns42:VysledekVydejeNeverejnychZmenovychDatovychSad
xmlns:ns17="urn:cz:isvs:dmvs:common:schemas:IsDtmk:v1"
xmlns:ns2="urn:cz:isvs:dmvs:common:schemas:Messages:v1"
xmlns:ns42="urn:cz:isvs:dmvs:isdms:schemas:R20cVysledekVydejeNeverejnychDatovychSad:v1">
    <ns2:Hlavicka>
      <ns2:UidZadosti>92c74d33-3588-4d47-9adf-2b4c9c08a16e</ns2:UidZadosti>
    </ns2:Hlavicka>
    <ns42:Data>
      <ns42:IdPodani>VNDS-E148C797-FA2E-43CA-AEFA-27B2B5312170</ns42:IdPodani>
      <ns42:IsDtmk>
        <ns17:Kod>CZ053</ns17:Kod>
      </ns42:IsDtmk>
      <ns42:Vysledek>VydejZamitnut</ns42:Vysledek>
      <ns42:Oduvodneni>Na zaklade uvedene zadosti data nelze vydat</ns42:Oduvodneni>
    </ns42:Data>
  </ns42:VysledekVydejeNeverejnychZmenovychDatovychSad>
</SOAP-ENV:Body>

```


Vybudování, údržba a rozvoj informačního systému Digitální mapy veřejné správy

```
</ns42:Data>
</ns42:VysledekVydejeNeverejnychZmenovychDatovychSad>
</SOAP-ENV:Body>
```

Příklad odpovědi – výdej zamítnut

```
<SOAP-ENV:Body xmlns:SOAP-ENV="http://schemas.xmlsoap.org/soap/envelope/">
  <ns22:VysledekVydejeNeverejnychZmenovychDatovychSadOdpoved
xmlns:ns2="urn:cz:isvs:dmvs:common:schemas:Messages:v1"
xmlns:ns22="urn:cz:isvs:dmvs:isdmvs:schemas:R20cVysledekVydejeNeverejnychDatovychSad:v1">
  <ns2:Hlavicka>
    <ns2:UidOdpovedi>8e4b6983-fc24-4578-a8d1-9556192e2288</ns2:UidOdpovedi>
    <ns2:Vysledek stav="OK">
      <ns2:UidZadosti>92c74d33-3588-4d47-9adf-2b4c9c08a16e</ns2:UidZadosti>
      <ns2:Hlaseni>
        <ns2:Hlaseni kod="1000" typ="Informace">
          <ns2:Zprava>Požadovaná akce byla úspěšně provedena</ns2:Zprava>
        </ns2:Hlaseni>
      </ns2:Hlaseni>
    </ns2:Vysledek>
  </ns2:Hlavicka>
</ns22:VysledekVydejeNeverejnychZmenovychDatovychSadOdpoved>
</SOAP-ENV:Body>
```

1.5 Varovná hlášení a chyby

Služba neprodukuje žádná specifická hlášení. Obecná hlášení jsou specifikována v souboru CUZK_DMVS_zakladni_principy_chovani_sluzeb.pdf.

1.6 Odkazy na další dokumenty

WSDL služby:

dmvs-ws-api/isdmvs-ws-api/src/main/resources/wsd/R20cVysledekVydejeNeverejnychDatovychSad/R20cVysledekVydejeNeverejnychDatovychSad-v1.wsdl

XSD služby:

dmvs-ws-api/isdmvs-ws-api/src/main/resources/xsd/IsDmvsWsApiV1/R20cVysledekVydejeNeverejnychDatovychSad/R20cVysledekVydejeNeverejnychDatovychSad-v1.xsd

dmvs-ws-api/isdmvs-ws-api/src/main/resources/xsd/IsDmvsWsApiV1/R20cVysledekVydejeNeverejnychDatovychSad/VysledekVydejeNeverejnychDatovychSad-v1.xsd

dmvs-ws-api/isdmvs-ws-api/src/main/resources/xsd/IsDmvsWsApiV1/R20cVysledekVydejeNeverejnychDatovychSad/VysledekVydejeNeverejnychStavovychDatovychSadData-v1.xsd

dmvs-ws-api/isdmvs-ws-api/src/main/resources/xsd/IsDmvsWsApiV1/R20cVysledekVydejeNeverejnychDatovychSad/VysledekVydejeNeverejnychStavovychDatovychSadOdpoved-v1.xsd

dmvs-ws-api/isdmvs-ws-api/src/main/resources/xsd/IsDmvsWsApiV1/R20cVysledekVydejeNeverejnychDatovychSad/VysledekVydejeNeverejnychStavovychDatovychSad-v1.xsd

dmvs-ws-api/isdmvs-ws-api/src/main/resources/xsd/IsDmvsWsApiV1/R20cVysledekVydejeNeverejnychDatovychSad/VysledekVydejeNeverejnychZmenovychDatovychSadData-v1.xsd

Vybudování, údržba a rozvoj informačního systému Digitální mapy veřejné správy

dmvs-ws-api/isdmvs-ws-api/src/main/resources/xsd/IsDmvsWsApiV1/R20cVysledekVydejeNeverejnychDatovychSad/VysledekVydejeNeverejnychZmenovychDatovychSadOdpoved-v1.xsd

dmvs-ws-api/isdmvs-ws-api/src/main/resources/xsd/IsDmvsWsApiV1/R20cVysledekVydejeNeverejnychDatovychSad/VysledekVydejeNeverejnychZmenovychDatovychSad-v1.xsd

Základní principy chování služeb a společné prvky služeb:

CUZK_DMVS_zakladni_principy_chovani_sluzeb.pdf