

Vybudování IS DMVS

Popis služby R21a - Služba pro získání veřejné části obsahu DTM

pro verzi 1.11.0

Historie změn dokumentu

Verze	Datum	Autor	Změny
1	16.1.2023	ACE	
2	23.3.2023	ACE	Změna příkladů volání služby kvůli změně formátu UID
3	10.1.2024	ACE	Úprava operací služby kvůli změně vydávaných balíčků, rozdělení datových sad ZPS na více souborů a úpravě způsobu výdeje seznamu datových sad.

Obsah

1	R21a - Služba pro získání veřejné části obsahu DTM	3
1.1	Charakteristika služby	3
1.2	Historie změn služby	3
1.3	Detailní popis služby	4
1.4	Operace služby	4
1.4.1	vydejVerejneStavoveDatoveSady	4
1.4.2	vydejVerejneZmenoveDatoveSady	7
1.5	Varovná hlášení a chyby	12
1.6	Odkazy na další dokumenty	12

1 R21a - Služba pro získání veřejné části obsahu DTM

1.1 Charakteristika služby

Skupina	Stahovací služby
Kód služby	R21a
Business název služby	Služba pro získání veřejné části obsahu DTM
Název služby	R21aVydejVerejnychDatovychSad
Stručný popis služby	Služba umožňuje získat stavová a změnová veřejná data DTM oproti stavu v předdefinovaných výdejových jednotkách.
Poskytuje	IS DMVS
Užívá (volá)	Registrovaný uživatel
Typ služby	WS Synchronní
Verze služby	1
Platnost od	-
Platnost do	-
Stav služby	Produkce
Nahrazena službou	-
Nahrazuje službu	-

1.2 Historie změn služby

Verze služby	Aktuální stav verze	Publikovaná v produkčním prostředí		Publikovaná v integračním prostředí		Popis změn oproti předchozí verzi
		Od	Do	Od	Do	
1	Design			3.4.2023		
1	Produkce	3.5.2024		24.1.2024		<ul style="list-style-type: none"> - Nahrazení možnosti výdeje po správních obvodech Prahy výdejem po městských obvodech / částech (pro všechny kraje) - Nahrazení specifikace obsahu pomocí DTO

						<p>elementu Obsah kolekcí výčtových hodnot VerejnaDatovaSadaObsah / NeverejnaDatovaSadaObsah s rozšířenými typy ZPS datových sad - Nahrazení kolekce DatovaSada kolekci SeznamDatovychSad obsahující soubor (přílohu) se seznamem datových URL datových sad</p>

1.3 Detailní popis služby

Webová služba určená pro výdej předpřipravených datových sad veřejných dat. Služba je rozdělena na dvě operace:

- vydejVerejneStavoveDatoveSady (získání předpřipravených datových sad stavových dat),
- vydejVerejneZmenoveDatoveSady (získání předpřipravených datových sad změnových dat).

Věcná pravidla vztahující se ke zpracování služby:

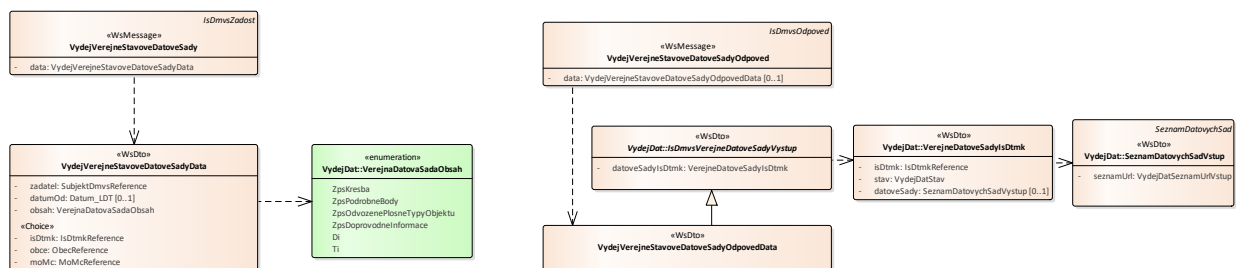
Požadavek na získání předpřipravených datových sad veřejných dat může webovou službou zaslat pouze subjekt registrovaný v IS DMVS. Maximální počet požadavků na výdej dat za daný subjekt za 24h je 100.

1.4 Operace služby

1.4.1 vydejVerejneStavoveDatoveSady

Tato operace slouží k výdeji předdefinovaných datových sad veřejných stavových dat. V případě výběru území z více krajů je požadavek zaslán na dotčené kraje. V opačném případě zasílá požadavek na jeden dotčený kraj. Pokud vstupní parametry obsahují chybu, vrátí služba chybový stav. Jsou-li všechny hodnoty vstupních parametrů validní, vrací operace webové služby požadované datové sady.

Vybudování, údržba a rozvoj informačního systému Digitální mapy veřejné správy



Vstupní údaje

Vstupní zpráva operace *VydejVerejneStavoveDatoveSady* obsahuje:

- ID žadatele (žadajícího subjektu),
- datum od (žadatel obdrží všechny požadované datové sady od tohoto data po aktuální datum; pokud není datum specifikováno, budou vydány všechny dostupné stavové datové sady),
- typ dat:
 - ZPS - kresba,
 - ZPS - podrobné body,
 - ZPS - odvozené plošné typy objektů,
 - ZPS - doprovodné informace,
 - TI,
 - DI,
- specifikaci území žádosti (je možné žádat o data za celé kraje, po obcích, nebo po městských částech/obvodech ve statutárně členěných městech).

Výstupní údaje

Odpověď operace *VydejVerejneStavoveDatoveSadyOdpoved* obsahuje za vybrané kraje označení kraje, stav a v případě dostupnosti seznam URL, který je přenášen jako MTOM příloha v plaintext formátu, s URL na datové sady na jednotlivých řádcích. Za každý dotyčný kraj je odeslána odpověď zvlášť.

Kontroly při volání služby

Na vstupu jsou prováděny běžné kontroly na oprávnění při volání služby.

Příklad volání služby

```

<soapenv:Envelope xmlns:soapenv="http://schemas.xmlsoap.org/soap/envelope/"
xmlns:urn="urn:cz:isvs:dmvs:isdms:schemas:R21aVydejVerejnychDatovychSad:v1"
xmlns:urn1="urn:cz:isvs:dmvs:common:schemas:Messages:v1"
xmlns:urn2="urn:cz:isvs:dmvs:common:schemas:Subjekty:v1"
xmlns:urn3="urn:cz:isvs:dmvs:common:schemas:IsDtmk:v1"
xmlns:urn4="urn:cz:isvs:dmvs:common:schemas:Ciselniky:v1">
  <soapenv:Header/>
  <soapenv:Body>
    <urn:VydejVerejneStavoveDatoveSady>
      <urn1:Hlavicka>
    
```

Vybudování, údržba a rozvoj informačního systému Digitální mapy veřejné správy

```

    <urn1:UidZadosti>522ae245-407b-4bbc-9f79-85cefaad54ee</urn1:UidZadosti>
  </urn1:Hlavicka>
  <urn:Data>
    <urn:Zadatel>
      <urn2:Id>SUBJ-00000000</urn2:Id>
    </urn:Zadatel>
    <urn:DatumOd>2023-11-30</urn:DatumOd>
    <urn:Obsah>
      <urn:Obsah>Di</urn:Obsah>
      <urn:Obsah>Ti</urn:Obsah>
      <urn:Obsah>ZpsKresba</urn:Obsah>
      <urn:Obsah>ZpsPodrobneBody</urn:Obsah>
      <urn:Obsah>ZpsOdvozeneFlosneTypyObjektu</urn:Obsah>
      <urn:Obsah>ZpsDoprovodneInformace</urn:Obsah>
    </urn:Obsah>
    <urn:IsDtmk>
      <urn:IsDtmk>
        <urn3:Kod>CZ053</urn3:Kod>
      </urn:IsDtmk>
    </urn:IsDtmk>
  </urn:Data>
</urn:VydejVerejneStavoveDatoveSady>
</soapenv:Body>
</soapenv:Envelope>

```

Příklad odpovědi

```

<SOAP-ENV:Envelope xmlns:SOAP-ENV="http://schemas.xmlsoap.org/soap/envelope/">
  <SOAP-ENV:Header/>
  <SOAP-ENV:Body>
    <ns35:VydejVerejneStavoveDatoveSadyOdpoved
xmlns:ns35="urn:cz:isvs:dmvs:isdms:schemas:R21aVydejVerejnychDatovychSad:v1"
xmlns:ns15="urn:cz:isvs:dmvs:common:schemas:IsDtmk:v1"
xmlns:ns2="urn:cz:isvs:dmvs:common:schemas:Messages:v1"
xmlns:ns33="urn:cz:isvs:dmvs:isdms:schemas:VydejDat:v1"
xmlns:ns34="urn:cz:isvs:dmvs:common:schemas:VydejDat:v1"
xmlns:ns9="urn:cz:isvs:dmvs:common:schemas:Soubory:v1">
      <ns2:Hlavicka>
        <ns2:UidOdpovedi>fb135005-0fe3-44e6-a2ed-69c1762d6185</ns2:UidOdpovedi>
        <ns2:Vysledek stav="OK">
          <ns2:UidZadosti>522ae245-407b-4bbc-9f79-85cefaad54ee</ns2:UidZadosti>
          <ns2:Hlaseni>
            <ns2:Hlaseni kod="1000" typ="Informace">
              <ns2:Zprava>Požadovaná akce byla úspěšně provedena</ns2:Zprava>
            </ns2:Hlaseni>
          </ns2:Hlaseni>
        </ns2:Vysledek>
      </ns2:Hlavicka>
      <ns35:Data>
        <ns33:DatoveSadyIsDtmk>
          <ns33:DatoveSadyIsDtmk>
            <ns33:IsDtmk>
              <ns15:Kod>CZ053</ns15:Kod>
            </ns33:IsDtmk>
            <ns33:Stav>Zpracovano</ns33:Stav>
          </ns33:DatoveSady>
          <ns33:DatoveSady>
            <ns34:Format>JVF</ns34:Format>
            <ns34:Vyhotoveno>2023-11-30T00:00:00.000</ns34:Vyhotoveno>
            <ns34:DostupneDo>2024-02-29T00:00:00.000</ns34:DostupneDo>
            <ns34:Pocet>2748</ns34:Pocet>
            <ns34:CelkovaVelikost>8555762</ns34:CelkovaVelikost>
            <ns34:SeznamUrl>
              <ns9:Obsah>
                <xop:Include href="cid:3ea483bc-43d6-450e-99d5-cfeaa24f12ff%40null"

```

Vybudování, údržba a rozvoj informačního systému Digitální mapy veřejné správy

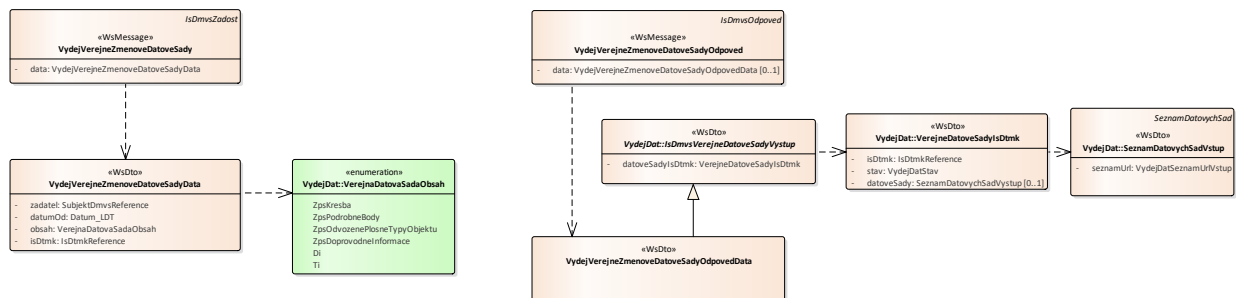
```

        xmlns:xop="http://www.w3.org/2004/08/xop/include"/>
        </ns9:Obsah>
        <ns9:Nazev>VS_CZ053_2023-11-30.txt</ns9:Nazev>
        <ns9:Velikost>370980</ns9:Velikost>
        <ns9:KontrolniSoucet>SHA-
256=31c54651904e84d101fb6e1133b416195ae999cf6eaba9c1d444215d26076575</ns9:KontrolniSoucet>
        </ns34:SeznamUrl>
        </ns33:DatoveSady>
        </ns33:DatoveSady>
        </ns33:DatoveSadyIsDtmk>
        </ns33:DatoveSadyIsDtmk>
        </ns35:Data>
        </ns35:VydejVerejneStavoveDatoveSadyOdpoved>
    </SOAP-ENV:Body>
</SOAP-ENV:Envelope>

```

1.4.2 vydejVerejneZmenoveDatoveSady

Tato operace slouží k výdeji předdefinovaných datových sad veřejných změnových dat. V případě výběru území z více krajů je požadavek zaslán na dotčené kraje. V opačném případě zasílá požadavek na jeden dotčený kraj. Pokud vstupní parametry obsahují chybu, vrátí služba chybový stav. Jsou-li všechny hodnoty vstupních parametrů validní, vrací operace webové služby požadované datové sady.



Vstupní údaje

Vstupní zpráva operace *VydejVerejneZmenoveDatoveSady* obsahuje:

- ID žadatele (žadajícího subjektu),
- datum od (žadatel obdrží všechny požadované datové sady od tohoto data po aktuální datum),
- typ dat:
 - ZPS – kresba,
 - ZPS – podrobné body,
 - ZPS – odvozené plošné typy objektů,
 - ZPS – doprovodné informace,
 - TI,
 - DI,
- identifikaci kraje/krajů, o jejichž data subjekt žádá.

Výstupní údaje

Odpověď operace *VydejVerejneZmenoveDatoveSadyOdpoved* obsahuje za vybrané kraje označení kraje, stav a v případě dostupnosti seznam URL, který je přenášen jako MTOM příloha v plaintext formátu, s URL na datové sady na jednotlivých řádcích. Za každý dotyčný kraj je odeslána odpověď zvlášť.

Kontroly při volání služby

Na vstupu jsou prováděny běžné kontroly na oprávnění při volání služby.

Příklad volání služby

```
<soapenv:Envelope xmlns:soapenv="http://schemas.xmlsoap.org/soap/envelope/"
xmlns:urn="urn:cz:isvs:dmvs:isdms:schemas:R21aVydejVerejnychDatovychSad:v1"
xmlns:urn1="urn:cz:isvs:dmvs:common:schemas:Messages:v1"
xmlns:urn2="urn:cz:isvs:dmvs:common:schemas:Subjekty:v1"
xmlns:urn3="urn:cz:isvs:dmvs:common:schemas:IsDtmk:v1">
  <soapenv:Header/>
  <soapenv:Body>
    <urn:VydejVerejneZmenoveDatoveSady>
      <urn1:Hlavicka>
        <urn1:UidZadosti>c9ec86ce-b8ae-419f-be6b-223f7740f23e</urn1:UidZadosti>
      </urn1:Hlavicka>
      <urn:Data>
        <urn:Zadatel>
          <urn2:Id>SUBJ-00000000</urn2:Id>
        </urn:Zadatel>
        <urn:DatumOd>2023-11-30</urn:DatumOd>
        <urn:Obsah>
          <urn:Obsah>Di</urn:Obsah>
          <urn:Obsah>Ti</urn:Obsah>
          <urn:Obsah>ZpsKresba</urn:Obsah>
          <urn:Obsah>ZpsPodrobneBody</urn:Obsah>
          <urn:Obsah>ZpsOdvozeneFlosneTypyObjektu</urn:Obsah>
          <urn:Obsah>ZpsDoprovodneInformace</urn:Obsah>
        </urn:Obsah>
        <urn:IsDtmk>
          <urn:IsDtmk>
            <urn3:Kod>CZ053</urn3:Kod>
          </urn:IsDtmk>
        </urn:IsDtmk>
      </urn:Data>
    </urn:VydejVerejneZmenoveDatoveSady>
  </soapenv:Body>
</soapenv:Envelope>
```

Příklad odpovědi

```
<SOAP-ENV:Envelope xmlns:SOAP-ENV="http://schemas.xmlsoap.org/soap/envelope/">
  <SOAP-ENV:Header/>
  <SOAP-ENV:Body>
    <ns35:VydejVerejneZmenoveDatoveSadyOdpoved
xmlns:ns35="urn:cz:isvs:dmvs:isdms:schemas:R21aVydejVerejnychDatovychSad:v1"
xmlns:ns15="urn:cz:isvs:dmvs:common:schemas:IsDtmk:v1"
xmlns:ns2="urn:cz:isvs:dmvs:common:schemas:Messages:v1"
xmlns:ns33="urn:cz:isvs:dmvs:isdms:schemas:VydejDat:v1"
xmlns:ns34="urn:cz:isvs:dmvs:common:schemas:VydejDat:v1"
xmlns:ns9="urn:cz:isvs:dmvs:common:schemas:Soubory:v1">
      <ns2:Hlavicka>
        <ns2:UidOdpovedi>42e9f20b-44aa-46f5-9010-c8adc19e7275</ns2:UidOdpovedi>
      </ns2:Hlavicka>
    </ns35:VydejVerejneZmenoveDatoveSadyOdpoved>
  </SOAP-ENV:Body>
</SOAP-ENV:Envelope>
```


Vybudování, údržba a rozvoj informačního systému Digitální mapy veřejné správy

```
<ns2:Vysledek stav="OK">
  <ns2:UidZadosti>c9ec86ce-b8ae-419f-be6b-223f7740f23e</ns2:UidZadosti>
  <ns2:Hlaseni>
    <ns2:Hlaseni kod="1000" typ="Informace">
      <ns2:Zprava>Požadovaná akce byla úspěšně provedena</ns2:Zprava>
    </ns2:Hlaseni>
  </ns2:Hlaseni>
</ns2:Vysledek>
</ns2:Hlavicka>
<ns35:Data>
  <ns33:DatoveSadyIsDtmk>
    <ns33:DatoveSadyIsDtmk>
      <ns33:IsDtmk>
        <ns15:Kod>CZ053</ns15:Kod>
      </ns33:IsDtmk>
      <ns33:Stav>Zpracovano</ns33:Stav>
      <ns33:DatoveSady>
        <ns33:DatoveSady>
          <ns34:Format>JVF</ns34:Format>
          <ns34:Vyhotoveno>2023-12-11T00:00:00.000</ns34:Vyhotoveno>
          <ns34:DostupneDo>2024-01-11T00:00:00.000</ns34:DostupneDo>
          <ns34:Pocet>6</ns34:Pocet>
          <ns34:CelkovaVelikost>13993</ns34:CelkovaVelikost>
          <ns34:SeznamUrl>
            <ns9:Obsah>
              <xop:Include href="cid:ac28e728-7325-4d9d-b2e2-a4dae0a387c9%40null"
                xmlns:xop="http://www.w3.org/2004/08/xop/include"/>
            </ns9:Obsah>
            <ns9:Nazev>VZ_CZ053_2023-12-11.txt</ns9:Nazev>
            <ns9:Velikost>738</ns9:Velikost>
            <ns9:KontrolniSoucet>SHA-
256=d2f635de7eca826898d7c8f425f6b4f8878980ef145bf15f6f5f87099b2a1520</ns9:KontrolniSoucet>
          </ns34:SeznamUrl>
        </ns33:DatoveSady>
      </ns33:DatoveSady>
      <ns34:Format>JVF</ns34:Format>
      <ns34:Vyhotoveno>2023-12-10T00:00:00.000</ns34:Vyhotoveno>
      <ns34:DostupneDo>2024-01-10T00:00:00.000</ns34:DostupneDo>
      <ns34:Pocet>6</ns34:Pocet>
      <ns34:CelkovaVelikost>13987</ns34:CelkovaVelikost>
      <ns34:SeznamUrl>
        <ns9:Obsah>
          <xop:Include href="cid:662fa979-e1fb-438d-80e9-b5027d69c947%40null"
            xmlns:xop="http://www.w3.org/2004/08/xop/include"/>
        </ns9:Obsah>
        <ns9:Nazev>VZ_CZ053_2023-12-10.txt</ns9:Nazev>
        <ns9:Velikost>738</ns9:Velikost>
        <ns9:KontrolniSoucet>SHA-
256=ad2b46530ab5695ece0df9b10d81ff264a5cd6d883f4f7283ee1da219a86620d</ns9:KontrolniSoucet>
      </ns34:SeznamUrl>
    </ns33:DatoveSady>
  </ns33:DatoveSady>
  <ns34:Format>JVF</ns34:Format>
  <ns34:Vyhotoveno>2023-12-09T00:00:00.000</ns34:Vyhotoveno>
  <ns34:DostupneDo>2024-01-09T00:00:00.000</ns34:DostupneDo>
  <ns34:Pocet>6</ns34:Pocet>
  <ns34:CelkovaVelikost>14035</ns34:CelkovaVelikost>
  <ns34:SeznamUrl>
    <ns9:Obsah>
      <xop:Include href="cid:f486688c-2d30-4049-943a-aa3155befd92%40null"
        xmlns:xop="http://www.w3.org/2004/08/xop/include"/>
    </ns9:Obsah>
    <ns9:Nazev>VZ_CZ053_2023-12-09.txt</ns9:Nazev>
    <ns9:Velikost>738</ns9:Velikost>
    <ns9:KontrolniSoucet>SHA-
256=88f4b0e93a9f0e2b1a45b8ee1eca665abb751e803d683cbf1a15f21081c5fed5</ns9:KontrolniSoucet>
```

Vybudování, údržba a rozvoj informačního systému Digitální mapy veřejné správy

```
</ns34:SeznamUrl>
</ns33:DatoveSady>
<ns33:DatoveSady>
  <ns34:Format>JVF</ns34:Format>
  <ns34:Vyhotoveno>2023-12-08T00:00:00.000</ns34:Vyhotoveno>
  <ns34:DostupneDo>2024-01-08T00:00:00.000</ns34:DostupneDo>
  <ns34:Pocet>6</ns34:Pocet>
  <ns34:CelkovaVelikost>14029</ns34:CelkovaVelikost>
  <ns34:SeznamUrl>
    <ns9:Obsah>
      <xop:Include href="cid:0ce55a08-5363-4966-a632-a17011ba587d%40null"
        xmlns:xop="http://www.w3.org/2004/08/xop/include"/>
    </ns9:Obsah>
    <ns9:Nazev>VZ_CZ053_2023-12-08.txt</ns9:Nazev>
    <ns9:Velikost>738</ns9:Velikost>
    <ns9:KontrolniSoucet>SHA-
256=9b3e00e7b1718a475aed0c533704dcfca808d225019fab0c269af307339c0840</ns9:KontrolniSoucet>
  </ns34:SeznamUrl>
</ns33:DatoveSady>
<ns33:DatoveSady>
  <ns34:Format>JVF</ns34:Format>
  <ns34:Vyhotoveno>2023-12-07T00:00:00.000</ns34:Vyhotoveno>
  <ns34:DostupneDo>2024-01-07T00:00:00.000</ns34:DostupneDo>
  <ns34:Pocet>6</ns34:Pocet>
  <ns34:CelkovaVelikost>14023</ns34:CelkovaVelikost>
  <ns34:SeznamUrl>
    <ns9:Obsah>
      <xop:Include href="cid:0b2e7da5-ac14-423d-9316-de24a269e1c9%40null"
        xmlns:xop="http://www.w3.org/2004/08/xop/include"/>
    </ns9:Obsah>
    <ns9:Nazev>VZ_CZ053_2023-12-07.txt</ns9:Nazev>
    <ns9:Velikost>738</ns9:Velikost>
    <ns9:KontrolniSoucet>SHA-
256=77754c5310aa486975db25846b727f150d1f214fb94318bc0d9ac06cbd0f93e6</ns9:KontrolniSoucet>
  </ns34:SeznamUrl>
</ns33:DatoveSady>
<ns33:DatoveSady>
  <ns34:Format>JVF</ns34:Format>
  <ns34:Vyhotoveno>2023-12-06T00:00:00.000</ns34:Vyhotoveno>
  <ns34:DostupneDo>2024-01-06T00:00:00.000</ns34:DostupneDo>
  <ns34:Pocet>6</ns34:Pocet>
  <ns34:CelkovaVelikost>14017</ns34:CelkovaVelikost>
  <ns34:SeznamUrl>
    <ns9:Obsah>
      <xop:Include href="cid:b5b458d1-e46b-449f-9d0c-f8a9e414ce5a%40null"
        xmlns:xop="http://www.w3.org/2004/08/xop/include"/>
    </ns9:Obsah>
    <ns9:Nazev>VZ_CZ053_2023-12-06.txt</ns9:Nazev>
    <ns9:Velikost>738</ns9:Velikost>
    <ns9:KontrolniSoucet>SHA-
256=7ccaffc91202742c5cecd71753d4c06696ca38836f5c5d5e240c9c7e500799da</ns9:KontrolniSoucet>
  </ns34:SeznamUrl>
</ns33:DatoveSady>
<ns33:DatoveSady>
  <ns34:Format>JVF</ns34:Format>
  <ns34:Vyhotoveno>2023-12-05T00:00:00.000</ns34:Vyhotoveno>
  <ns34:DostupneDo>2024-01-05T00:00:00.000</ns34:DostupneDo>
  <ns34:Pocet>6</ns34:Pocet>
  <ns34:CelkovaVelikost>14011</ns34:CelkovaVelikost>
  <ns34:SeznamUrl>
    <ns9:Obsah>
      <xop:Include href="cid:c300f4e0-a605-41df-9807-0e66f6fe0149%40null"
        xmlns:xop="http://www.w3.org/2004/08/xop/include"/>
    </ns9:Obsah>
    <ns9:Nazev>VZ_CZ053_2023-12-05.txt</ns9:Nazev>
    <ns9:Velikost>738</ns9:Velikost>
```

Vybudování, údržba a rozvoj informačního systému Digitální mapy veřejné správy

```
<ns9:KontrolniSoucet>SHA-
256=e584829281cd955797fa9786fb69c27cf9d1ece29becf4a7814b862408f4285e</ns9:KontrolniSoucet>
</ns34:SeznamUrl>
</ns33:DatoveSady>
<ns33:DatoveSady>
  <ns34:Format>JVF</ns34:Format>
  <ns34:Vyhotoveno>2023-12-04T00:00:00.000</ns34:Vyhotoveno>
  <ns34:DostupneDo>2024-01-04T00:00:00.000</ns34:DostupneDo>
  <ns34:Pocet>6</ns34:Pocet>
  <ns34:CelkovaVelikost>14005</ns34:CelkovaVelikost>
  <ns34:SeznamUrl>
    <ns9:Obsah>
      <xop:Include href="cid:175bb541-d47a-4904-9c49-588ac7ea75d4%40null"
        xmlns:xop="http://www.w3.org/2004/08/xop/include"/>
    </ns9:Obsah>
    <ns9:Nazev>VZ_CZ053_2023-12-04.txt</ns9:Nazev>
    <ns9:Velikost>738</ns9:Velikost>
    <ns9:KontrolniSoucet>SHA-
256=2ed2f746e8ba953b520e52b9e7955b938e3911c2977e798e8767a3e8e8e5657</ns9:KontrolniSoucet>
  </ns34:SeznamUrl>
</ns33:DatoveSady>
<ns33:DatoveSady>
  <ns34:Format>JVF</ns34:Format>
  <ns34:Vyhotoveno>2023-12-03T00:00:00.000</ns34:Vyhotoveno>
  <ns34:DostupneDo>2024-01-03T00:00:00.000</ns34:DostupneDo>
  <ns34:Pocet>6</ns34:Pocet>
  <ns34:CelkovaVelikost>13999</ns34:CelkovaVelikost>
  <ns34:SeznamUrl>
    <ns9:Obsah>
      <xop:Include href="cid:e1d1b35a-cfdd-4cf2-a208-bb11c8be890%40null"
        xmlns:xop="http://www.w3.org/2004/08/xop/include"/>
    </ns9:Obsah>
    <ns9:Nazev>VZ_CZ053_2023-12-03.txt</ns9:Nazev>
    <ns9:Velikost>738</ns9:Velikost>
    <ns9:KontrolniSoucet>SHA-
256=e34b5d4774e96f2a123136dd4a5e0d15171c1ad3c427f32fdc3149f625eb6d99</ns9:KontrolniSoucet>
  </ns34:SeznamUrl>
</ns33:DatoveSady>
<ns33:DatoveSady>
  <ns34:Format>JVF</ns34:Format>
  <ns34:Vyhotoveno>2023-12-02T00:00:00.000</ns34:Vyhotoveno>
  <ns34:DostupneDo>2024-01-02T00:00:00.000</ns34:DostupneDo>
  <ns34:Pocet>6</ns34:Pocet>
  <ns34:CelkovaVelikost>13993</ns34:CelkovaVelikost>
  <ns34:SeznamUrl>
    <ns9:Obsah>
      <xop:Include href="cid:e782bc81-44f1-48c3-a68a-8fa8388becfd%40null"
        xmlns:xop="http://www.w3.org/2004/08/xop/include"/>
    </ns9:Obsah>
    <ns9:Nazev>VZ_CZ053_2023-12-02.txt</ns9:Nazev>
    <ns9:Velikost>738</ns9:Velikost>
    <ns9:KontrolniSoucet>SHA-
256=99c705bf6c03723ab4c5287eb8cc7ad2d9abeeff433632e3e28aec047ddf6df9</ns9:KontrolniSoucet>
  </ns34:SeznamUrl>
</ns33:DatoveSady>
<ns33:DatoveSady>
  <ns34:Format>JVF</ns34:Format>
  <ns34:Vyhotoveno>2023-12-01T00:00:00.000</ns34:Vyhotoveno>
  <ns34:DostupneDo>2024-01-01T00:00:00.000</ns34:DostupneDo>
  <ns34:Pocet>6</ns34:Pocet>
  <ns34:CelkovaVelikost>13987</ns34:CelkovaVelikost>
  <ns34:SeznamUrl>
    <ns9:Obsah>
      <xop:Include href="cid:dfc89beb-ffd4-4cc2-923f-167f39ce35fc%40null"
        xmlns:xop="http://www.w3.org/2004/08/xop/include"/>
    </ns9:Obsah>
```

Vybudování, údržba a rozvoj informačního systému Digitální mapy veřejné správy

```
<ns9:Nazev>VZ_CZ053_2023-12-01.txt</ns9:Nazev>
<ns9:Velikost>738</ns9:Velikost>
<ns9:KontrolniSoucet>SHA-
256=d5f78a1262bbc020dc1ca0eaf2c99ca21cd6c1e19cb44a0d89513a873051ed8b</ns9:KontrolniSoucet>
</ns34:SeznamUrl>
</ns33:DatoveSady>
<ns33:DatoveSady>
<ns34:Format>JVF</ns34:Format>
<ns34:Vyhotoveno>2023-11-30T00:00:00.000</ns34:Vyhotoveno>
<ns34:DostupneDo>2023-12-30T00:00:00.000</ns34:DostupneDo>
<ns34:Pocet>6</ns34:Pocet>
<ns34:CelkovaVelikost>13993</ns34:CelkovaVelikost>
<ns34:SeznamUrl>
<ns9:Obsah>
<xop:Include href="cid:fb36b754-7001-45ba-b636-ae587a851d20%40null"
xmlns:xop="http://www.w3.org/2004/08/xop/include"/>
</ns9:Obsah>
<ns9:Nazev>VZ_CZ053_2023-11-30.txt</ns9:Nazev>
<ns9:Velikost>738</ns9:Velikost>
<ns9:KontrolniSoucet>SHA-
256=5d38926b2a450a180d1385d9fd58bd65c18fadf61a8b428e9ec64c934c3878bc</ns9:KontrolniSoucet>
</ns34:SeznamUrl>
</ns33:DatoveSady>
</ns33:DatoveSady>
</ns33:DatoveSadyIsDtmk>
</ns33:DatoveSadyIsDtmk>
</ns35:Data>
</ns35:VydejVerejneZmenoveDatoveSadyOdpoved>
</SOAP-ENV:Body>
</SOAP-ENV:Envelope>
```

1.5 Varovná hlášení a chyby

Služba neprodukuje žádná specifická hlášení. Obecná hlášení jsou specifikována v souboru CUZK_DMVS_zakladni_principy_chovani_sluzeb.pdf.

1.6 Odkazy na další dokumenty

WSDL služby:

dmvs-ws-api/isdmvs-ws-
api/src/main/resources/wSDL/R21aVydejVerejnychDatovychSad/R21aVydejVerejnychDatovychSad-v1.wsdl

XSD služby:

dmvs-ws-api/isdmvs-ws-
api/src/main/resources/xsd/IsDmvsWsApiV1/R21aVydejVerejnychDatovychSad/R21aVydejVerejnychDatovychSad-
v1.xsd
dmvs-ws-api/isdmvs-ws-
api/src/main/resources/xsd/IsDmvsWsApiV1/R21aVydejVerejnychDatovychSad/VydejVerejneStavoveDatoveSadyDa-
ta-v1.xsd
dmvs-ws-api/isdmvs-ws-
api/src/main/resources/xsd/IsDmvsWsApiV1/R21aVydejVerejnychDatovychSad/VydejVerejneStavoveDatoveSadyOd-
povedData-v1.xsd
dmvs-ws-api/isdmvs-ws-
api/src/main/resources/xsd/IsDmvsWsApiV1/R21aVydejVerejnychDatovychSad/VydejVerejneStavoveDatoveSadyOd-
poved-v1.xsd

Vybudování, údržba a rozvoj informačního systému Digitální mapy veřejné správy

dmvs-ws-api/isdmvs-ws-api/src/main/resources/xsd/IsDmvsWsApiV1/R21aVydejVerejnychDatovychSad/VydejVerejneStavoveDatoveSady-v1.xsd

dmvs-ws-api/isdmvs-ws-api/src/main/resources/xsd/IsDmvsWsApiV1/R21aVydejVerejnychDatovychSad/VydejVerejneZmenoveDatoveSadyData-v1.xsd

dmvs-ws-api/isdmvs-ws-api/src/main/resources/xsd/IsDmvsWsApiV1/R21aVydejVerejnychDatovychSad/VydejVerejneZmenoveDatoveSadyOdpovedData-v1.xsd

dmvs-ws-api/isdmvs-ws-api/src/main/resources/xsd/IsDmvsWsApiV1/R21aVydejVerejnychDatovychSad/VydejVerejneZmenoveDatoveSadyOdpoved-v1.xsd

dmvs-ws-api/isdmvs-ws-api/src/main/resources/xsd/IsDmvsWsApiV1/R21aVydejVerejnychDatovychSad/VydejVerejneZmenoveDatoveSady-v1.xsd

Základní principy chování služeb a společné prvky služeb:

CUZK_DMVS_zakladni_principy_chovani_sluzeb.pdf