

## Vybudování IS DMVS

# Popis služby R2 – Služba pro evidenci infrastruktury (částí a rozsahů DTI)

pro verzi 1.17.1

### Historie změn dokumentu

Verze	Datum	Autor	Změny
1	14.9.2022	ACE	
2	23.3.2023	ACE	Úprava operace služby ( <i>evidujCastDti</i> ) Úprava příkladů volání a odpovědi služby kvůli změně formátu UID a změně formátu souborů na výstupu služby

## Vybudování, údržba a rozvoj informačního systému Digitální mapy veřejné správy

3	10.1.2024	ACE	Přidání operace služby <i>zneplatniCastDti</i> . Úprava chování operace <i>vidujCastDti</i> .
4	23.8.2024	ACE	Úprava operace služby ( <i>vidujCastDti</i> ) - přidání nepovinných atributů pro podání žádosti o stanovisko.
5	20.1.2026	ACE	Úprava popisu zadávání vstupních hodnot v operaci <i>vidujCastDti</i> .
6	4.3.2026	ACE	Úprava popisu chování operace <i>vidujRozsahEditaceDti</i> . Zavedení nových operací <i>zneplatniRozsahEditaceDti</i> a <i>ctiVysledekZneplatniRozsahEditaceDti</i> .

## Obsah

1.1	Charakteristika služby .....	4
1.2	Historie změn služby .....	4
1.3	Detailní popis služby .....	5
1.4	Operace služby .....	5
1.4.1	evdujCastDti.....	5
1.4.2	evdujRozsahEditaceDti.....	11
1.4.3	zneplatniCastDti .....	15
1.4.4	zneplatniRozsahEditaceDti.....	16
1.4.5	ctiVysledekZneplatniRozsahEditaceDti .....	18
1.5	Varovná hlášení a chyby.....	22
1.6	Odkazy na další dokumenty .....	23

## 1.1 Charakteristika služby

Skupina	Správa údajů o subjektech
Kód služby	R2
Business název služby	Služba pro evidenci infrastruktury (částí a rozsahů DTI)
Název služby	R2EvidenceDti
Stručný popis služby	Umožňuje vložení/změnu údajů o jednotlivých částech DTI (které vymezují území, za které se subjekt vyjadřuje) a rozsazích editace DTI (pro které lze určit editory). Dále umožňuje zneplatnění části DTI. K části DTI je možné přidat soubor ve formátu XML obsahující strukturovanou informaci o dalších údajích nutných k vyjádření o existenci sítí.
Poskytuje	IS DMVS
Užívá (volá)	Subjekt v registru VSP a editorů DTI
Typ služby	WS Synchronní pro operace evidujCastDti, evidujRozsahEditaceDti, zneplatniCastDti Asynchronní pro zneplatniRozsahEditaceDti a ctiVysledekZneplatniRozsahEditaceDti
Verze služby	1
Platnost od	-
Platnost do	-
Stav služby	Produkce
Nahrazena službou	-
Nahrazuje službu	-

## 1.2 Historie změn služby

Verze služby	Aktuální stav verze	Publikovaná v produkčním prostředí		Publikovaná v integračním prostředí		Popis změn oproti předchozí verzi
		Od	Do	Od	Do	
1	Design					
1	Design			3.4.2023		-Změna způsobu předávání souborů na vstupu služby (operace evidujCastDti).

1	Produkce	3.5.2024		24.1.2024	<ul style="list-style-type: none"> <li>- Doplnění nové operace <i>zneplatniCastDti</i>.</li> <li>- Nově může VSP na vstupu operace <i>vidujCastDti</i> zadat jako vyjadřovatele pouze sám sebe nebo prázdnou hodnotu. Pro určení jiného vyjadřovatele je potřeba použít službu R3d.</li> <li>- Možnost vytvořit části DTI s přesahem přes hranice ČR (500m) + limitace maximálního počtu lomových bodů (50000).</li> </ul>
1	Produkce	11.9.2024		3.9.2024	Úprava operace <i>vidujCastDti</i> - přidání nepovinných atributů pro podání žádosti o stanovisko
1	Produkce			23.3.2026	Úprava chování operace <i>vidujRozsahEditaceDti</i> omezena editace většiny parametrů. Zavedení nových operací <i>zneplatniRozsahEditaceDti</i> a <i>ctiVysledekZneplatniRozsahEditaceDti</i> .

### 1.3 Detailní popis služby

Služba na základě vstupních atributů vloží/změní/zneplatní údaje o části nebo rozsahu DTI. Výstupem služby je přidělený unikátní identifikátor IS DMVS pro část DTI nebo rozsah DTI. Pokud se jedná o změnu údajů o části nebo rozsahu DTI, je na vstupu služby nutné uvést ID části DTI, respektive rozsahu editace DTI.

#### Autorizace

Vložit údaj o části DTI nebo rozsahu editace DTI může pouze subjekt registrovaný v registru VSP nebo jeho zakladatel. Tento subjekt se stává administrátorem části nebo rozsahu.

Změnit údaj o části DTI nebo rozsahu editace DTI může pouze subjekt registrovaný v registru VSP nebo jeho zakladatel. Zároveň musí být subjekt administrátorem dané části nebo rozsahu.

Zneplatnit část DTI nebo rozsah editace DTI může pouze subjekt registrovaný v registru VSP nebo jeho zakladatel. Zároveň musí být subjekt administrátorem dané části.

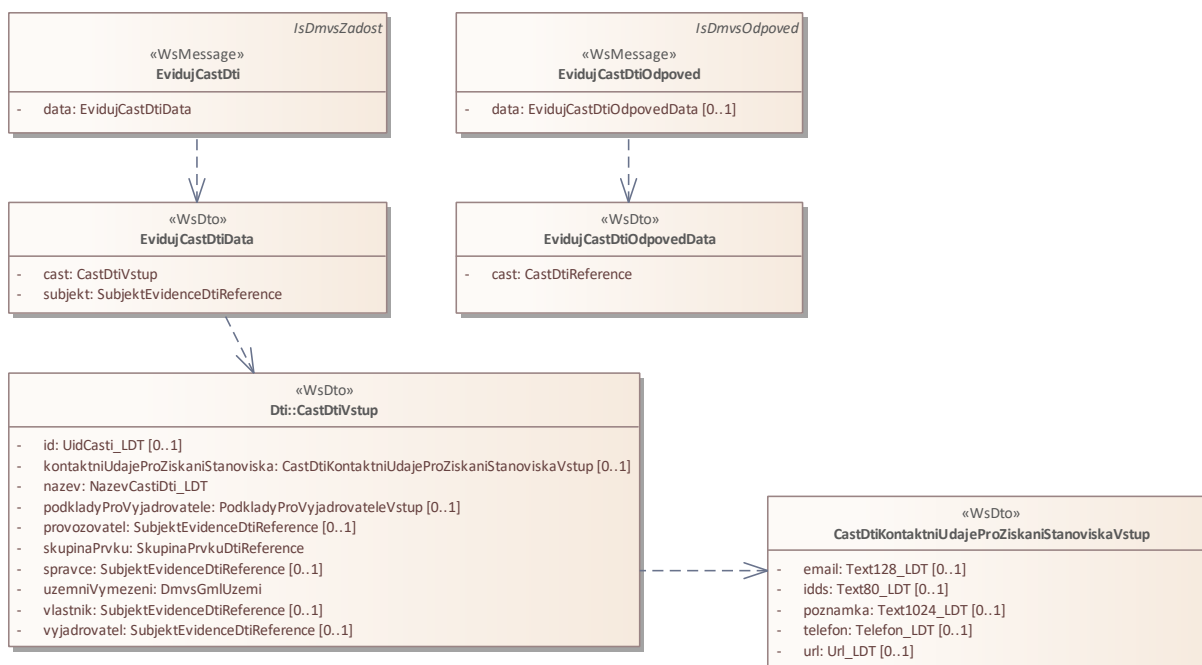
### 1.4 Operace služby

#### 1.4.1 *vidujCastDti*

Operace aktualizuje část DTI identifikovanou atributem ID hodnotami vstupních atributů služby. Pokud je atribut ID prázdný, služba vytvoří novou část DTI na základě hodnot

## Vybudování, údržba a rozvoj informačního systému Digitální mapy veřejné správy

vstupních atributů. Pokud je atribut ID uveden (je aktualizována existující část DTI), dochází k přepsání údajů části dle předaných hodnot (pokud není některá z hodnot předána, dojde k vymazání současné hodnoty).



### Vstupní údaje

Vstupní zpráva *EvidujCastDti* obsahuje:

- ID subjektu,
- název části DTI,
- skupinu prvků DTI,
- vlastníka části DTI,
- správce části DTI,
- provozovatele části DTI,
- vyjadřovatele,
- XML s podklady pro vyjadřovatele části DTI,
- územní vymezení části DTI,
- v případě změny ID části DTI,
- nepovinnou sadu atributů pro podání žádosti o stanovisko,
  - e-mail,
  - ID datové schránky,
  - poznámku,
  - telefon,
  - URL adresu.

VSP na vstupu operace může zadat při zakládání části jako vyjadřovatele pouze sám sebe nebo prázdnou hodnotu. Pro určení jiného vyjadřovatele je potřeba použít službu R3d.

Při aktualizaci části může VSP zadat sebe (dojde k přepisu současného vyjadřovatele), neuvést vyjadřovatele (dojde ke smazání) nebo uvést stávajícího vyjadřovatele. Pro určení jiného vyjadřovatele je potřeba použít službu R3d.

Vytvořit část DTI je možné s maximálním přesahem 500 m přes hranice ČR. Maximální počet lomových bodů části DTI je 50000.

Základní principy přenosu souborů jsou popsány v dokumentu CUZK\_DMVS\_zakladni\_principy\_chovani\_sluzeb.pdf v kapitole 2.2 Přenos souborů.

### Výstupní údaje

Odpověď první operace *EvidujCastDtiOdpoved* vrací v hlavičce výsledek požadavku. A v případě kladného výsledku ID upravené nebo nově vytvořené části DTI.

### Kontroly při volání služby

Na vstupu jsou prováděny běžné kontroly na existenci odkazovaných entit a oprávnění při volání služby. Dále jsou prováděny tyto kontroly:

- Kontrola kombinace vlastníka, správce, provozovatele:
  - V případě že zakládá vlastník (subjekt, nebo jeho zakladatel) tak:
    - jako vlastníka uvede subjekt,
    - jako správce může uvést subjekt, nikoho, nebo libovolný jiný subjekt z registru VSP a editorů DTI,
    - jako provozovatele může uvést subjekt, nikoho, nebo libovolný jiný subjekt z registru VSP a editorů DTI.
  - V případě že zakládá správce (subjekt nebo jeho zakladatel) /případ zjednodušené evidence/ tak:
    - vlastník zůstává nevyplněn,
    - jako správce uvede subjekt,
    - jako provozovatele může uvést subjekt, nikoho, nebo libovolný jiný subjekt z registru VSP a editorů DTI.

### Příklad volání služby – nová část DTI

```
<soapenv:Envelope xmlns:soapenv="http://schemas.xmlsoap.org/soap/envelope/"
xmlns:urn="urn:cz:isvs:dmvs:isdms:schemas:R2EvidenceDti:v1"
xmlns:urn1="urn:cz:isvs:dmvs:common:schemas:Messages:v1"
xmlns:urn2="urn:cz:isvs:dmvs:common:schemas:Subjekty:v1"
xmlns:urn3="urn:cz:isvs:dmvs:isdms:schemas:Dti:v1"
xmlns:urn4="urn:cz:isvs:dmvs:common:schemas:Ciselniky:v1"
xmlns:urn5="urn:cz:isvs:dmvs:common:schemas:Soubory:v1" xmlns:ns="http://www.opengis.net/gml/3.2"
xmlns:xlink="http://www.w3.org/1999/xlink">
  <soapenv:Header/>
  <soapenv:Body>
    <urn:EvidujCastDti>
      <urn1:Hlavicka>
        <urn1:UidZadosti>8dd76669-ec75-4c99-bef1-5ccf88a26b2c</urn1:UidZadosti>
      </urn1:Hlavicka>
    </urn:EvidujCastDti>
  </soapenv:Body>
</soapenv:Envelope>
```

## Vybudování, údržba a rozvoj informačního systému Digitální mapy veřejné správy

```

</urn1:Hlavicka>
<urn:Data>
  <urn:Subjekt>
    <urn2:Id>SUBJ-00000204</urn2:Id>
  </urn:Subjekt>
  <urn:Cast>
    <urn3:Nazev>Cast_DTI_R2_01_Praha2</urn3:Nazev>
    <urn3:SkupinaPrvku>
      <urn4:Kod>DopSilnicni</urn4:Kod>
    </urn3:SkupinaPrvku>
    <urn3:Vlastnik>
      <urn2:Id>SUBJ-00000204</urn2:Id>
    </urn3:Vlastnik>
    <urn3:Spravce>
      <urn2:Id>SUBJ-00000204</urn2:Id>
    </urn3:Spravce>
    <urn3:Provozovatel>
      <urn2:Id>SUBJ-00000204</urn2:Id>
    </urn3:Provozovatel>
    <urn3:Vyjadrovatel>
      <urn2:Id>SUBJ-00000204</urn2:Id>
    </urn3:Vyjadrovatel>
    <urn3:KontaktniUdajeProZiskaniStanoviska>
      <urn:Url>https://test.cz/zadost-o-stanovisko</urn:Url>
      <urn:Ids>jz5599b</urn:Ids>
      <urn:Email>zadost@test.cz</urn:Email>
      <urn:Telefon>+420 12345678</urn:Telefon>
      <urn:Poznamka>Testovaci_poznamka..</urn:Poznamka>
    </urn3:KontaktniUdajeProZiskaniStanoviska>
    <urn3:UzemniVymezeni>
      <gml:Polygon gml:id="CAST.Praha2" srsDimension="2"
srsName="urn:ogc:def:crs:EPSG::5514" xmlns:gml="http://www.opengis.net/gml/3.2">
        <gml:exterior>
          <gml:LinearRing>
            <gml:posList>-742313.04 -1044235.91 -742303.42 -1044195.06 -
742301.96 -1044188.61 -742285.07 </gml:posList>
          </gml:LinearRing>
        </gml:exterior>
      </gml:Polygon>
    </urn3:UzemniVymezeni>
  </urn:Cast>
</urn:Data>
</urn:EvidujCastDti>
</soapenv:Body>
</soapenv:Envelope>

```

### Příklad odpovědi – nová část DTI

```

<SOAP-ENV:Envelope xmlns:SOAP-ENV="http://schemas.xmlsoap.org/soap/envelope/"
  <SOAP-ENV:Header/>
  <SOAP-ENV:Body>
    <ns53:EvidujCastDtiOdpoved xmlns:ns53="urn:cz:isvs:dmvs:isdms:schemas:R2EvidenceDti:v1"
xmlns:ns21="urn:cz:isvs:dmvs:common:schemas:Messages:v1"
xmlns:ns35="urn:cz:isvs:dmvs:isdms:schemas:R2EvidenceDti:v1">
      <ns21:Hlavicka>
        <ns21:UidOdpovedi>7b279beb-5733-4d66-9322-9ac66cc3ce80</ns21:UidOdpovedi>
        <ns21:Vysledek stav="OK">
          <ns21:UidZadosti>8dd76669-ec75-4c99-bef1-5ccf88a26b2c</ns21:UidZadosti>
          <ns21:Hlaseni>
            <ns21:Hlaseni kod="1000" typ="Informace">
              <ns21:Zprava>Požadovaná akce byla úspěšně provedena</ns21:Zprava>
            </ns21:Hlaseni>
          </ns21:Hlaseni>
        </ns21:Vysledek>
      </ns21:Hlavicka>
    </ns53:Data>

```

Vybudování, údržba a rozvoj informačního systému Digitální mapy veřejné správy

---

```
<ns53:Cast>  
  <ns13:Id>CDTI-00100264</ns13:Id>  
</ns53:Cast>  
</ns53:Data>  
</ns53:EvidujCastDtiOdpoved>  
</SOAP-ENV:Body>  
</SOAP-ENV:Envelope>
```

## Příklad volání služby – změna části DTI

```
<soapenv:Envelope xmlns:soapenv="http://schemas.xmlsoap.org/soap/envelope/"
xmlns:urn="urn:cz:isvs:dmvs:isdms:schemas:R2EvidenceDti:v1"
xmlns:urn1="urn:cz:isvs:dmvs:common:schemas:Messages:v1"
xmlns:urn2="urn:cz:isvs:dmvs:common:schemas:Subjekty:v1"
xmlns:urn3="urn:cz:isvs:dmvs:isdms:schemas:Dti:v1"
xmlns:urn4="urn:cz:isvs:dmvs:common:schemas:Ciselniky:v1"
xmlns:ns="http://www.opengis.net/gml/3.2" xmlns:xlink="http://www.w3.org/1999/xlink">
  <soapenv:Header/>
  <soapenv:Body>
    <urn:EvidujCastDti>
      <urn1:Hlavicka>
        <urn1:UidZadosti>52559b07-3f07-4ebb-852c-0f400e0ec982</urn1:UidZadosti>
      </urn1:Hlavicka>
      <urn:Data>
        <urn:Subjekt>
          <urn2:Id>SUBJ-00000204</urn2:Id>
        </urn:Subjekt>
        <urn:Cast>
          <urn3:Id>CDTI-00100264</urn3:Id>
          <urn3:Nazev>HSRO-Elektřina - Brno, polygon - edited</urn3:Nazev>
          <urn3:SkupinaPrvku>
            <urn4:Kod>VedElektricke</urn4:Kod>
          </urn3:SkupinaPrvku>
          <urn3:Vlastnik>
            <urn2:Id>SUBJ-00000204</urn2:Id>
          </urn3:Vlastnik>
          <urn3:Spravce>
            <urn2:Id>SUBJ-00000204</urn2:Id>
          </urn3:Spravce>
          <urn3:Provozovatel>
            <urn2:Id>SUBJ-00000204</urn2:Id>
          </urn3:Provozovatel>
          <urn3:Vyjadrovatel>
            <urn2:Id>SUBJ-00000204</urn2:Id>
          </urn3:Vyjadrovatel>
          <urn3:KontaktniUdajeProZiskaniStanoviska>
            <urn:Url>https://test.cz/zadost-o-stanovisko</urn:Url>
            <urn:Ids>jz5599b</urn:Ids>
            <urn:Email>zadost@test.cz</urn:Email>
            <urn:Telefon>+420 12345678</urn:Telefon>
            <urn:Poznamka>Uprava udaju.</urn:Poznamka>
          </urn3:KontaktniUdajeProZiskaniStanoviska>
          <urn3:UzemniVymezeni>
            <gml:Polygon gml:id="CAST.Praha4" srsDimension="2"
srsName="urn:ogc:def:crs:EPSG::5514" xmlns:gml="http://www.opengis.net/gml/3.2">
              <gml:exterior>
                <gml:LinearRing>
                  <gml:posList>-742218.56 -1045563.51 -742212.25 -1045568.76 -
742209.37 -1045571.15 -742202.73 -1045566.14</gml:posList>
                </gml:LinearRing>
              </gml:exterior>
            </gml:Polygon>
          </urn3:UzemniVymezeni>
        </urn:Cast>
      </urn:Data>
    </urn:EvidujCastDti>
  </soapenv:Body>
</soapenv:Envelope>
```

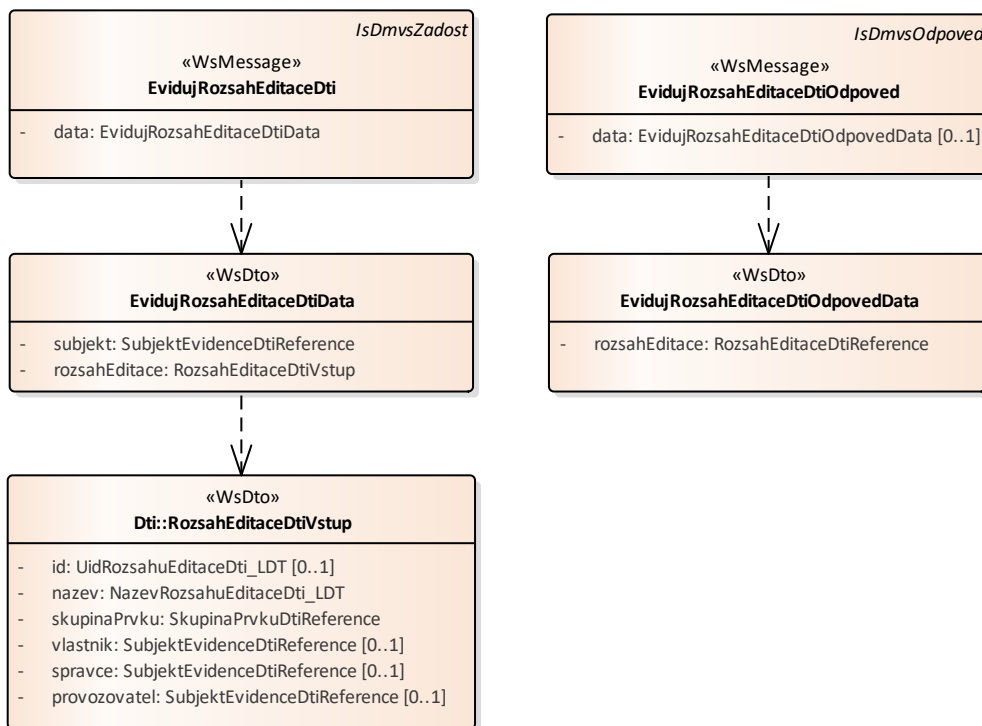
### Příklad odpovědi – změna části DTI

```
<SOAP-ENV:Envelope xmlns:SOAP-ENV="http://schemas.xmlsoap.org/soap/envelope/">
  <SOAP-ENV:Header/>
  <SOAP-ENV:Body>
    <ns35:EvidujCastDtiOdpoved xmlns:ns3="urn:cz:isvs:dmvs:common:schemas:Messages:v1"
xmlns:ns35="urn:cz:isvs:dmvs:isdms:schemas:R2EvidenceDti:v1">
      <ns21:Hlavicka>
        <ns21:UidOdpovedi>4c56fd17-6e4f-4a33-b358-460a908d13b7</ns21:UidOdpovedi>
        <ns21:Vysledek stav="OK">
          <ns21:UidZadosti>52559b07-3f07-4ebb-852c-0f400e0ec982</ns21:UidZadosti>
          <ns21:Hlaseni>
            <ns21:Hlaseni kod="1000" typ="Informace">
              <ns21:Zprava>Požadovaná akce byla úspěšně provedena</ns21:Zprava>
            </ns21:Hlaseni>
          </ns21:Hlaseni>
        </ns21:Vysledek>
      </ns21:Hlavicka>
      <ns53:Data>
        <ns53:Cast>
          <ns13:Id>CDTI-00100264</ns13:Id>
        </ns53:Cast>
      </ns53:Data>
    </ns35:EvidujCastDtiOdpoved>
  </SOAP-ENV:Body>
</SOAP-ENV:Envelope>
```

#### 1.4.2 evidujRozsahEditaceDti

Operace aktualizuje rozsah editace DTI identifikovaný atributem ID rozsahu editace DTI hodnotami vstupních atributů služby. Pokud je atribut ID prázdný, služba vytvoří nový rozsah DTI na základě hodnot vstupních atributů. Pokud je atribut ID uveden (je aktualizován existující rozsah editace DTI), dochází k přepisu údajů části dle předaných hodnot (pokud není některá z hodnot předána, dojde k vymazání současné hodnoty).

Pokud je editován existující rozsah editace DTI, je možné změnit pouze jeho název, ostatní hodnoty musí být zachovány.



### Vstupní údaje

Vstupní zpráva *EvidujRozsahEditaceDti* obsahuje ID subjektu, název rozsahu editace DTI, skupinu prvků rozsahu editace DTI a vlastníka, správce a provozovatele rozsahu editace DTI. V případě změny rozsahu ID rozsahu editace DTI.

### Výstupní údaje

Odpověď první operace *EvidujRozsahEditaceDtiOdpoved* vrací v hlavičce výsledek požadavku. A v případě kladného výsledku ID upraveného nebo nově vytvořeného rozsahu editace DTI.

### Kontroly při volání služby

Na vstupu jsou prováděny běžné kontroly na existenci odkazovaných entit a oprávnění při volání služby. Dále jsou prováděny tyto kontroly:

- Kontrola kombinace vlastníka, správce, provozovatele:
  - V případě že zakládá vlastník (subjekt nebo jeho zakladatel) tak:
    - jako vlastníka uvede subjekt (zakladatel uvede subjekt),
    - jako správce může uvést subjekt, nikoho, nebo libovolný jiný subjekt z registru VSP a editorů DTI,

- jako provozovatele může uvést subjekt, nikoho, nebo libovolný jiný subjekt z registru VSP a editorů DTI.
- V případě že zakládá správce (subjekt nebo jeho zakladatel) /případ zjednodušené evidence/ tak:
  - vlastník zůstává nevyplněn,
  - jako správce uvede subjekt (zakladatel uvede subjekt),
  - jako provozovatele může uvést subjekt, nikoho, nebo libovolný jiný subjekt z registru VSP a editorů DTI.

### Příklad volání služby č. 1 – nový rozsah editace DTI

```
<soapenv:Envelope xmlns:soapenv="http://schemas.xmlsoap.org/soap/envelope/"
xmlns:urn="urn:cz:isvs:dmvs:isdms:schemas:R2EvidenceDti:v1"
xmlns:urn1="urn:cz:isvs:dmvs:common:schemas:Messages:v1"
xmlns:urn2="urn:cz:isvs:dmvs:common:schemas:Subjekty:v1"
xmlns:urn3="urn:cz:isvs:dmvs:isdms:schemas:Dti:v1"
xmlns:urn4="urn:cz:isvs:dmvs:common:schemas:Ciselniky:v1">
  <soapenv:Header/>
  <soapenv:Body>
    <urn:EvidujRozsahEditaceDti>
      <urn1:Hlavicka>
        <urn1:UidZadosti>fc6bbe85-8ed7-4fbc-b886-b2fd9547c369</urn1:UidZadosti>
      </urn1:Hlavicka>
      <urn:Data>
        <urn:Subjekt>
          <urn2:Id>SUBJ-00000000</urn2:Id>
        </urn:Subjekt>
        <urn:RozsahEditace>
          <urn3:Nazev>Nový rozsah editace</urn3:Nazev>
          <urn3:SkupinaPrvku>
            <urn4:Kod>DopSilnicni</urn4:Kod>
          </urn3:SkupinaPrvku>
          <urn3:Vlastnik>
            <urn2:Id>SUBJ-00000000</urn2:Id>
          </urn3:Vlastnik>
          <urn3:Spravce>
            <urn2:Id>SUBJ-00000002</urn2:Id>
          </urn3:Spravce>
          <urn3:Provozovatel>
            <urn2:Id>SUBJ-00000002</urn2:Id>
          </urn3:Provozovatel>
        </urn:RozsahEditace>
      </urn:Data>
    </urn:EvidujRozsahEditaceDti>
  </soapenv:Body>
</soapenv:Envelope>
```

### Příklad odpovědi č. + – nový rozsah editace DTI

```
<SOAP-ENV:Envelope xmlns:SOAP-ENV="http://schemas.xmlsoap.org/soap/envelope/"
  <SOAP-ENV:Header/>
  <SOAP-ENV:Body>
    <ns35:EvidujRozsahEditaceDtiOdpoved xmlns:ns17="urn:cz:isvs:dmvs:common:schemas:Dti:v1"
xmlns:ns3="urn:cz:isvs:dmvs:common:schemas:Messages:v1"
xmlns:ns35="urn:cz:isvs:dmvs:isdms:schemas:R2EvidenceDti:v1">
      <ns3:Hlavicka>
        <ns3:UidOdpovedi>5e42993a-9a5b-45b2-a707-45e12066f38a</ns3:UidOdpovedi>
        <ns3:Vysledek stav="OK">
          <ns3:UidZadosti>fc6bbe85-8ed7-4fbc-b886-b2fd9547c369</ns3:UidZadosti>
          <ns3:Hlaseni>
            <ns3:Hlaseni kod="1000" typ="Informace">
```

## Vybudování, údržba a rozvoj informačního systému Digitální mapy veřejné správy

```
        <ns3:Zprava>Požadovaná akce byla úspěšně provedena</ns3:Zprava>
    </ns3:Hlasení>
</ns3:Hlasení>
</ns3:Vysledek>
</ns3:Hlavicka>
<ns35:Data>
    <ns35:RozsahEditace>
        <ns17:Id>RDTI-00001021</ns17:Id>
    </ns35:RozsahEditace>
</ns35:Data>
</ns35:EvidujRozsahEditaceDtiOdpoved>
</SOAP-ENV:Body>
</SOAP-ENV:Envelope>
```

### Příklad volání služby č. 2 – změna rozsahu editace DTI

```
<soapenv:Envelope xmlns:soapenv="http://schemas.xmlsoap.org/soap/envelope/"
xmlns:urn="urn:cz:isvs:dmvs:isdms:schemas:R2EvidenceDti:v1"
xmlns:urn1="urn:cz:isvs:dmvs:common:schemas:Messages:v1"
xmlns:urn2="urn:cz:isvs:dmvs:common:schemas:Subjekty:v1"
xmlns:urn3="urn:cz:isvs:dmvs:isdms:schemas:Dti:v1"
xmlns:urn4="urn:cz:isvs:dmvs:common:schemas:Ciselniky:v1">
    <soapenv:Header/>
    <soapenv:Body>
        <urn:EvidujRozsahEditaceDti>
            <urn1:Hlavicka>
                <urn1:UidZadosti>fc6bbe85-8ed7-4fbc-b886-b2fd9547c369</urn1:UidZadosti>
            </urn1:Hlavicka>
            <urn:Data>
                <urn:Subjekt>
                    <urn2:Id>SUBJ-00000000</urn2:Id>
                </urn:Subjekt>
                <urn:RozsahEditace>
                    <urn3:Id>RDTI-00001021</urn3:Id>
                    <urn3:Nazev>Nový rozsah editace</urn3:Nazev>
                    <urn3:SkupinaPrvku>
                        <urn4:Kod>DopSilnicni</urn4:Kod>
                    </urn3:SkupinaPrvku>
                    <urn3:Vlastnik>
                        <urn2:Id>SUBJ-00000002</urn2:Id>
                    </urn3:Vlastnik>
                    <urn3:Spravce>
                        <urn2:Id>SUBJ-00000000</urn2:Id>
                    </urn3:Spravce>
                    <urn3:Provozovatel>
                        <urn2:Id>SUBJ-00000002</urn2:Id>
                    </urn3:Provozovatel>
                </urn:RozsahEditace>
            </urn:Data>
        </urn:EvidujRozsahEditaceDti>
    </soapenv:Body>
</soapenv:Envelope>
```

### Příklad odpovědi č. 2– změna rozsahu editace DTI

```
<SOAP-ENV:Envelope xmlns:SOAP-ENV="http://schemas.xmlsoap.org/soap/envelope/">
    <SOAP-ENV:Header/>
    <SOAP-ENV:Body>
        <ns35:EvidujRozsahEditaceDtiOdpoved
xmlns:ns3="urn:cz:isvs:dmvs:common:schemas:Messages:v1"
xmlns:ns35="urn:cz:isvs:dmvs:isdms:schemas:R2EvidenceDti:v1">
            <ns3:Hlavicka>
                <ns3:UidOdpovedi>dc51684b-6044-468d-9e7c-e85a200aeca4</ns3:UidOdpovedi>
                <ns3:Vysledek stav="Chyba">
                    <ns3:UidZadosti>fc6bbe85-8ed7-4fbc-b886-b2fd9547c369</ns3:UidZadosti>
                </ns3:Vysledek stav="Chyba">
            </ns3:Hlavicka>
        </ns35:EvidujRozsahEditaceDtiOdpoved>
    </SOAP-ENV:Body>
</SOAP-ENV:Envelope>
```

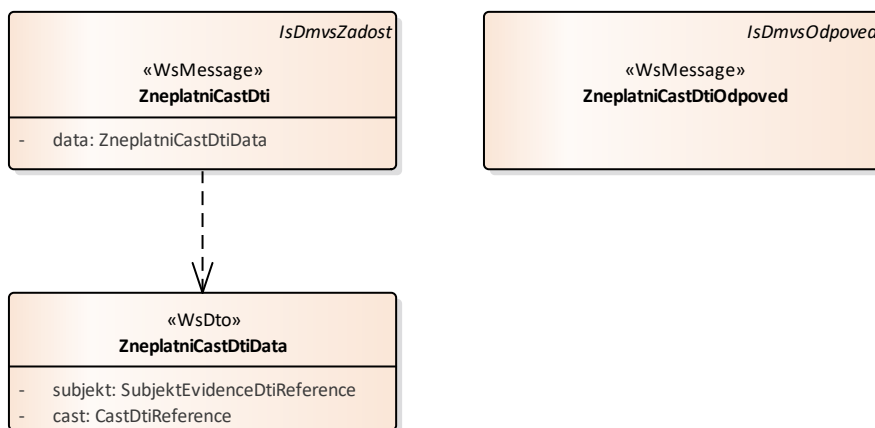
```

<ns3:Hlaseni>
  <ns3:Hlaseni kod="3200" typ="Chyba">
    <ns3:Zprava>Nemáte oprávnění k provedení požadované akce</ns3:Zprava>
    <ns3:Detail>Vstupní parametry nevyhovují validaci VSP</ns3:Detail>
  </ns3:Hlaseni>
</ns3:Hlaseni>
</ns3:Vysledek>
</ns3:Hlavicka>
</ns35:EvidujRozsahEditaceDtiOdpoved>
</SOAP-ENV:Body>
</SOAP-ENV:Envelope>

```

### 1.4.3 zneplatniCastDti

Operace zneplatní část DTI identifikovanou atributem ID. Zneplatněné části DTI nebude možné znovu zplatnit.



#### Vstupní údaje

Vstupní zpráva *ZneplatniCastDti* obsahuje ID subjektu a ID části DTI.

#### Výstupní údaje

Odpověď první operace *ZneplatniCastDtiOdpoved* vrací v hlavičce výsledek požadavku.

#### Kontroly při volání služby

Na vstupu jsou prováděny běžné kontroly na existenci odkazovaných entit a oprávnění při volání služby. Zároveň je kontrolováno, že žádající subjekt je oprávněn zneplatnit vybranou část DTI.

#### Příklad volání služby

```

<soapenv:Envelope xmlns:soapenv="http://schemas.xmlsoap.org/soap/envelope/"
  xmlns:urn="urn:cz:isvs:dmvs:isdms:schemas:R2EvidenceDti:v1"
  xmlns:urn1="urn:cz:isvs:dmvs:common:schemas:Messages:v1"
  xmlns:urn2="urn:cz:isvs:dmvs:common:schemas:Subjekty:v1"
  xmlns:urn3="urn:cz:isvs:dmvs:common:schemas:Dti:v1">
  <soapenv:Header/>

```

## Vybudování, údržba a rozvoj informačního systému Digitální mapy veřejné správy

---

```
<soapenv:Body>
  <urn:ZneplatniCastDti>
    <urn1:Hlavicka>
      <urn1:UidZadosti>d9a1bdbb-8996-4aba-8db8-8f1480212af7</urn1:UidZadosti>
    </urn1:Hlavicka>
    <urn:Data>
      <urn:Subjekt>
        <urn2:Id>SUBJ-00000000</urn2:Id>
      </urn:Subjekt>
      <urn:Cast>
        <urn3:Id>CDTI-00100012</urn3:Id>
      </urn:Cast>
    </urn:Data>
  </urn:ZneplatniCastDti>
</soapenv:Body>
</soapenv:Envelope>
```

### Příklad odpovědi

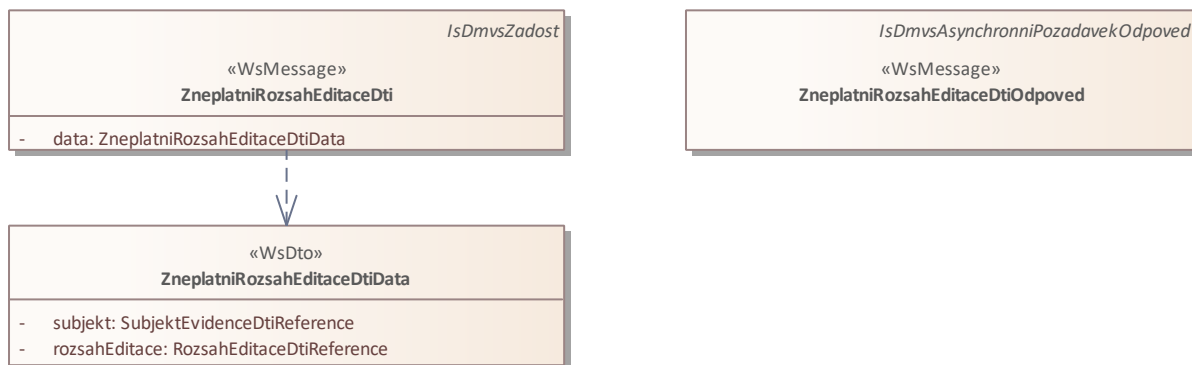
```
<SOAP-ENV:Envelope xmlns:SOAP-ENV="http://schemas.xmlsoap.org/soap/envelope/">
  <SOAP-ENV:Header/>
  <SOAP-ENV:Body>
    <ns6:ZneplatniCastDtiOdpoved
      xmlns:ns2="urn:cz:isvs:dmvs:common:schemas:Messages:v1"
      xmlns:ns6="urn:cz:isvs:dmvs:isdms:schemas:R2EvidenceDti:v1">
      <ns2:Hlavicka>
        <ns2:UidOdpovedi>63b714f1-alf7-4c5c-a51e-f002cf90d186</ns2:UidOdpovedi>
        <ns2:Vysledek stav="OK">
          <ns2:UidZadosti>d9a1bdbb-8996-4aba-8db8-8f1480212af7</ns2:UidZadosti>
          <ns2:Hlaseni>
            <ns2:Hlaseni kod="1000" typ="Informace">
              <ns2:Zprava>Požadovaná akce byla úspěšně provedena</ns2:Zprava>
            </ns2:Hlaseni>
          </ns2:Hlaseni>
        </ns2:Vysledek>
      </ns2:Hlavicka>
    </ns6:ZneplatniCastDtiOdpoved>
  </SOAP-ENV:Body>
</SOAP-ENV:Envelope>
```

### 1.4.4 zneplatniRozsahEditaceDti

Operace zneplatnění rozsah editace DTI identifikovaný atributem ID. Zneplatněný rozsah editace DTI nebude možné znovu zplatnit.

Zneplatnění je možné pouze v případě, že po jeho provedení zůstane u daného subjektu alespoň jeden jiný rozsah editace DTI se stejnou kombinací skupina prvků, vlastník, správce a provozovatel. V jednom okamžiku může existovat pouze jeden nezpracovaný požadavek na zneplatnění pro daný rozsah editace DTI.

## Vybudování, údržba a rozvoj informačního systému Digitální mapy veřejné správy



### Vstupní údaje

Vstupní zpráva *ZneplatniRozsahEditaceDti* obsahuje ID subjektu a ID rozsahu editace DTI.

### Výstupní údaje

Odpověď operace *ZneplatniRozsahEditaceDtiOdpoved* vrácí v hlavičce výsledek požadavku. V případě přijetí požadavku vrácí identifikátor založeného požadavku.

### Kontroly při volání služby

Na vstupu jsou prováděny běžné kontroly na existenci odkazovaných entit a oprávnění při volání služby. Zároveň je kontrolováno, že:

- pro daný rozsah neexistuje jiný nezpracovaný požadavek na zneplatnění,
- po zneplatnění zůstane u subjektu alespoň jeden jiný rozsah editace DTI se stejnou kombinací skupina prvků, vlastník, správce a provozovatel.

### Příklad volání služby

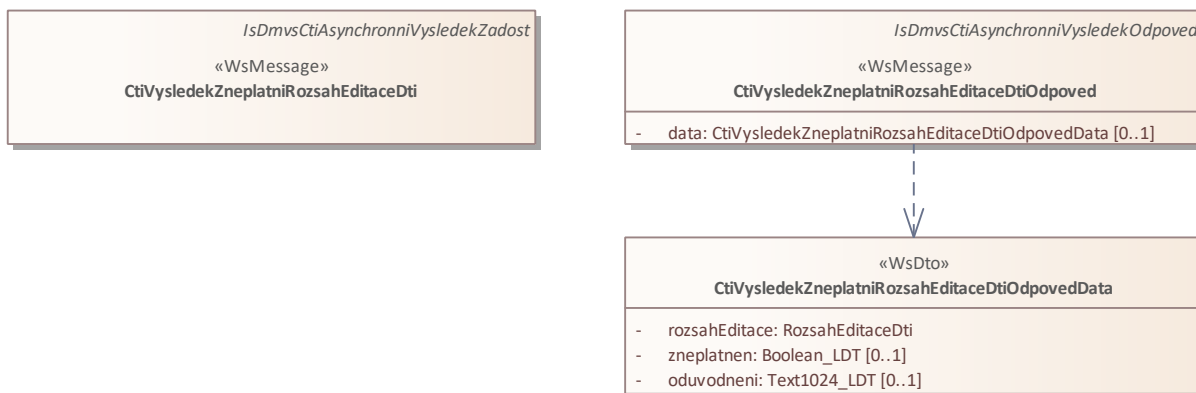
```
<soapenv:Envelope xmlns:soapenv="http://schemas.xmlsoap.org/soap/envelope/"
xmlns:urn="urn:cz:isvs:dmvs:isdmvs:schemas:R2EvidenceDti:v1"
xmlns:urn1="urn:cz:isvs:dmvs:common:schemas:Messages:v1"
xmlns:urn2="urn:cz:isvs:dmvs:common:schemas:Subjekty:v1"
xmlns:urn3="urn:cz:isvs:dmvs:common:schemas:Dti:v1">
  <soapenv:Header/>
  <soapenv:Body>
    <urn:ZneplatniRozsahEditaceDti>
      <urn1:Hlavicka>
        <urn1:UidZadosti>c87dbf06-c978-45f1-97eb-3dedc5ee11e7</urn1:UidZadosti>
      </urn1:Hlavicka>
      <urn:Data>
        <urn:Subjekt>
          <urn2:Id>SUBJ-00000100</urn2:Id>
        </urn:Subjekt>
        <urn:RozsahEditace>
          <urn3:Id>RDTI-00100838</urn3:Id>
        </urn:RozsahEditace>
      </urn:Data>
    </urn:ZneplatniRozsahEditaceDti>
  </soapenv:Body>
</soapenv:Envelope>
```

## Příklad odpovědi

```
<SOAP-ENV:Envelope xmlns:SOAP-ENV="http://schemas.xmlsoap.org/soap/envelope/">
  <SOAP-ENV:Header/>
  <SOAP-ENV:Body>
    <ns82:ZneplatniRozsahEditaceDtiOdpoved
xmlns:ns82="urn:cz:isvs:dmvs:isdms:schemas:R2EvidenceDti:v1"
xmlns:ns10="urn:cz:isvs:dmvs:common:schemas:Messages:v1"
xmlns:ns85="urn:cz:isvs:dmvs:isdms:schemas:Messages:v1">
      <ns10:Hlavicka>
        <ns10:UidOdpovedi>6adc3034-1e79-4c2a-9fc8-3aff4fd9bb14</ns10:UidOdpovedi>
        <ns10:Vysledek stav="Prijato">
          <ns10:UidZadosti>c87dbf06-c978-45f1-97eb-3dedc5ee11e7</ns10:UidZadosti>
          <ns10:Hlaseni>
            <ns10:Hlaseni kod="1010" typ="Informace">
              <ns10:Zprava>Požadavek byl přijat ke zpracování</ns10:Zprava>
            </ns10:Hlaseni>
          </ns10:Hlaseni>
        </ns10:Vysledek>
      </ns10:Hlavicka>
      <ns85:Data>
        <ns10:IdPozadavku>c55541a4-0525-4f29-8fd8-50eef6965b26</ns10:IdPozadavku>
      </ns85:Data>
    </ns82:ZneplatniRozsahEditaceDtiOdpoved>
  </SOAP-ENV:Body>
</SOAP-ENV:Envelope>
```

### 1.4.5 CtiVysledekZneplatniRozsahEditaceDti

Subjekt zavolá operaci a jako parametr uvede ID požadavku vrácené operací *ZneplatniRozsahEditaceDti*. Operace vrátí stav požadavku a výsledek jeho zpracování. V případě zamítnutí vrací také odůvodnění.



## Vstupní údaje

Vstupní zpráva *CtiVysledekZneplatniRozsahEditaceDti* obsahuje ID požadavku na zneplatnění rozsahu editace DTI.

## Výstupní údaje

Odpověď operace *CtiVysledekZneplatniRozsahEditaceDtiOdpoved* vrací v hlavičce stav požadavku. V těle odpovědi obsahuje identifikaci rozsahu editace DTI, příznak, zda byl rozsah zneplatněn, a v případě zamítnutí také odůvodnění.

## Kontroly při volání služby

Na vstupu jsou prováděny běžné kontroly na existenci odkazovaných entit a oprávnění při volání služby.

### Příklad volání služby č. 1 – úspěšné zneplatnění

```
<soapenv:Envelope xmlns:soapenv="http://schemas.xmlsoap.org/soap/envelope/"
xmlns:urn="urn:cz:isvs:dmvs:isdms:schemas:R2EvidenceDti:v1"
xmlns:urn1="urn:cz:isvs:dmvs:common:schemas:Messages:v1"
xmlns:urn2="urn:cz:isvs:dmvs:isdms:schemas:Messages:v1">
  <soapenv:Header/>
  <soapenv:Body>
    <urn:CtiVysledekZneplatniRozsahEditaceDti>
      <urn1:Hlavicka>
        <urn1:UidZadosti>0f0b4c73-4594-46b3-83ed-8ddd85535895</urn1:UidZadosti>
      </urn1:Hlavicka>
      <urn2:Data>
        <urn1:IdPozadavku>f8b10fbb-d536-4aea-890a-e3170d0f3edd</urn1:IdPozadavku>
      </urn2:Data>
    </urn:CtiVysledekZneplatniRozsahEditaceDti>
  </soapenv:Body>
</soapenv:Envelope>
```

### Příklad odpovědi č. 1 – úspěšné zneplatnění

```
<SOAP-ENV:Envelope xmlns:SOAP-ENV="http://schemas.xmlsoap.org/soap/envelope/"
  <SOAP-ENV:Header/>
  <SOAP-ENV:Body>
    <ns82:CtiVysledekZneplatniRozsahEditaceDtiOdpoved
xmlns:ns10="urn:cz:isvs:dmvs:common:schemas:Messages:v1"
xmlns:ns16="urn:cz:isvs:dmvs:common:schemas:Dti:v1"
xmlns:ns17="urn:cz:isvs:dmvs:isdms:schemas:Dti:v1"
xmlns:ns18="urn:cz:isvs:dmvs:common:schemas:Ciselniky:v1"
xmlns:ns2="urn:cz:isvs:dmvs:common:schemas:Adresy:v1"
xmlns:ns5="urn:cz:isvs:dmvs:common:schemas:Subjekty:v1"
xmlns:ns6="urn:cz:isvs:dmvs:isdms:schemas:Osoby:v1"
xmlns:ns7="urn:cz:isvs:dmvs:isdms:schemas:Subjekty:v1"
xmlns:ns82="urn:cz:isvs:dmvs:isdms:schemas:R2EvidenceDti:v1">
      <ns10:Hlavicka>
        <ns10:UidOdpovedi>d6892299-b418-4c01-8c2b-e38b8f7cf5ae</ns10:UidOdpovedi>
        <ns10:Vysledek stav="Zpracovano">
          <ns10:UidZadosti>0f0b4c73-4594-46b3-83ed-8ddd85535895</ns10:UidZadosti>
          <ns10:Hlaseni>
            <ns10:Hlaseni kod="1030" typ="Informace">
              <ns10:Zprava>Zpracování požadavku bylo úspěšně dokončeno</ns10:Zprava>
            </ns10:Hlaseni>
          </ns10:Hlaseni>
        </ns10:Vysledek>
      </ns10:Hlavicka>
      <ns82:Data>
        <ns82:RozsahEditace>
          <ns16:Id>RDTI-00100902</ns16:Id>
          <ns17:Nazev>Rozsah editace DTI pro zneplatnění 2</ns17:Nazev>
          <ns17:SkupinaPrvku>
            <ns18:Kod>DopLetecka</ns18:Kod>
          </ns17:SkupinaPrvku>
          <ns17:Administrator>
            <ns5:Id>SUBJ-00000204</ns5:Id>
          </ns17:Administrator>
        </ns82:RozsahEditace>
      </ns82:Data>
    </ns82:CtiVysledekZneplatniRozsahEditaceDtiOdpoved>
  </SOAP-ENV:Body>
</SOAP-ENV:Envelope>
```

## Vybudování, údržba a rozvoj informačního systému Digitální mapy veřejné správy

---

```
</ns17:Administrator>
<ns17:Vlastnik>
  <ns5:Id>SUBJ-00000204</ns5:Id>
  <ns7:Osoba>
    <ns6:FyzickaOsoba>
      <ns6:Adresa>
        <ns2:AdresaRuian>
          <ns2:AdresniMisto>
            <ns2:Kod>1325</ns2:Kod>
          </ns2:AdresniMisto>
          <ns2:Obec>Arnoltice</ns2:Obec>
          <ns2:CisloDomovni>1</ns2:CisloDomovni>
          <ns2:Psc>40714</ns2:Psc>
        </ns2:AdresaRuian>
      </ns6:Adresa>
      <ns6:Nazev>PETRA NOSKOVÁ</ns6:Nazev>
      <ns6:Jmeno>PETRA</ns6:Jmeno>
      <ns6:Prijmeni>NOSKOVÁ</ns6:Prijmeni>
    </ns6:FyzickaOsoba>
  </ns7:Osoba>
  <ns7:Email>test@test.cz</ns7:Email>
  <ns7:Telefon>72599778899</ns7:Telefon>
</ns17:Vlastnik>
<ns17:Spravce>
  <ns5:Id>SUBJ-00000204</ns5:Id>
  <ns7:Osoba>
    <ns6:FyzickaOsoba>
      <ns6:Adresa>
        <ns2:AdresaRuian>
          <ns2:AdresniMisto>
            <ns2:Kod>1325</ns2:Kod>
          </ns2:AdresniMisto>
          <ns2:Obec>Arnoltice</ns2:Obec>
          <ns2:CisloDomovni>1</ns2:CisloDomovni>
          <ns2:Psc>40714</ns2:Psc>
        </ns2:AdresaRuian>
      </ns6:Adresa>
      <ns6:Nazev>PETRA NOSKOVÁ</ns6:Nazev>
      <ns6:Jmeno>PETRA</ns6:Jmeno>
      <ns6:Prijmeni>NOSKOVÁ</ns6:Prijmeni>
    </ns6:FyzickaOsoba>
  </ns7:Osoba>
  <ns7:Email>test@test.cz</ns7:Email>
  <ns7:Telefon>72599778899</ns7:Telefon>
</ns17:Spravce>
<ns17:Provozovatel>
  <ns5:Id>100000003--Provozovatel-Vyjadrovatel</ns5:Id>
  <ns7:Osoba>
    <ns6:PravnickaOsoba>
      <ns6:Adresa>
        <ns2:AdresaRuian>
          <ns2:AdresniMisto>
            <ns2:Kod>21728666</ns2:Kod>
          </ns2:AdresniMisto>
          <ns2:Ulice>Dittrichova</ns2:Ulice>
          <ns2:Obec>Praha</ns2:Obec>
          <ns2:CisloDomovni>346</ns2:CisloDomovni>
          <ns2:CisloOrientacni>4</ns2:CisloOrientacni>
          <ns2:Psc>12000</ns2:Psc>
        </ns2:AdresaRuian>
      </ns6:Adresa>
      <ns6:Nazev>HSRO-aloha free s.r.o.</ns6:Nazev>
      <ns6:Ico>27989640</ns6:Ico>
    </ns6:PravnickaOsoba>
  </ns7:Osoba>
  <ns7:Email>test@test.cz</ns7:Email>
```

## Vybudování, údržba a rozvoj informačního systému Digitální mapy veřejné správy

---

```
<ns7:Telefon>+420278589895</ns7:Telefon>
</ns17:Provozovatel>
</ns82:RozsahEditace>
<ns82:Zneplatnen>true</ns82:Zneplatnen>
</ns82:Data>
</ns82:CtiVysledekZneplatniRozsahEditaceDtiOdpoved>
</SOAP-ENV:Body>
</SOAP-ENV:Envelope>
```

### Příklad volání služby č. 2 – neúspěšné zneplatnění, jelikož se nejedná o duplicití rozsah

```
<soapenv:Envelope xmlns:soapenv="http://schemas.xmlsoap.org/soap/envelope/"
xmlns:urn="urn:cz:isvs:dmvs:isdms:schemas:R2EvidenceDti:v1"
xmlns:urn1="urn:cz:isvs:dmvs:common:schemas:Messages:v1"
xmlns:urn2="urn:cz:isvs:dmvs:isdms:schemas:Messages:v1">
  <soapenv:Header/>
  <soapenv:Body>
    <urn:CtiVysledekZneplatniRozsahEditaceDti>
      <urn1:Hlavicka>
        <urn1:UidZadosti>eb843036-e69e-4f45-a6ee-2080b9f36424</urn1:UidZadosti>
      </urn1:Hlavicka>
      <urn2:Data>
        <urn1:IdPozadavku>c55541a4-0525-4f29-8fd8-50eef6965b26</urn1:IdPozadavku>
      </urn2:Data>
    </urn:CtiVysledekZneplatniRozsahEditaceDti>
  </soapenv:Body>
</soapenv:Envelope>
```

### Příklad odpovědi č. 2 – neúspěšné zneplatnění, jelikož se nejedná o duplicití rozsah

```
<SOAP-ENV:Envelope xmlns:SOAP-ENV="http://schemas.xmlsoap.org/soap/envelope/">
  <SOAP-ENV:Header/>
  <SOAP-ENV:Body>
    <ns82:CtiVysledekZneplatniRozsahEditaceDtiOdpoved
xmlns:ns10="urn:cz:isvs:dmvs:common:schemas:Messages:v1"
xmlns:ns16="urn:cz:isvs:dmvs:common:schemas:Dti:v1"
xmlns:ns17="urn:cz:isvs:dmvs:isdms:schemas:Dti:v1"
xmlns:ns18="urn:cz:isvs:dmvs:common:schemas:Ciselniky:v1"
xmlns:ns2="urn:cz:isvs:dmvs:common:schemas:Adresy:v1"
xmlns:ns5="urn:cz:isvs:dmvs:common:schemas:Subjekty:v1"
xmlns:ns6="urn:cz:isvs:dmvs:isdms:schemas:Osoby:v1"
xmlns:ns7="urn:cz:isvs:dmvs:isdms:schemas:Subjekty:v1"
xmlns:ns82="urn:cz:isvs:dmvs:isdms:schemas:R2EvidenceDti:v1">
      <ns10:Hlavicka>
        <ns10:UidOdpovedi>67af95b7-c6e9-42ef-8fdc-4f4340c5aca5</ns10:UidOdpovedi>
        <ns10:Vysledek stav="Zpracovano">
          <ns10:UidZadosti>eb843036-e69e-4f45-a6ee-2080b9f36424</ns10:UidZadosti>
          <ns10:Hlaseni>
            <ns10:Hlaseni kod="1030" typ="Informace">
              <ns10:Zprava>Zpracování požadavku bylo úspěšně dokončeno</ns10:Zprava>
            </ns10:Hlaseni>
          </ns10:Hlaseni>
        </ns10:Vysledek>
      </ns10:Hlavicka>
```

## Vybudování, údržba a rozvoj informačního systému Digitální mapy veřejné správy

---

```
<ns82:Data>
  <ns82:RozsahEditace>
    <ns16:Id>RDTI-00100838</ns16:Id>
    <ns17:Nazev>Rozsah editace DTI - test 1</ns17:Nazev>
    <ns17:SkupinaPrvku>
      <ns18:Kod>VedElektricke</ns18:Kod>
    </ns17:SkupinaPrvku>
    <ns17:Administrator>
      <ns5:Id>SUBJ-00000100</ns5:Id>
    </ns17:Administrator>
    <ns17:Vlastnik>
      <ns5:Id>SUBJ-00000100</ns5:Id>
      <ns7:Osoba>
        <ns6:PravnickaOsoba>
          <ns6:Adresa>
            <ns2:AdresaRuian>
              <ns2:AdresniMisto>
                <ns2:Kod>21714746</ns2:Kod>
              </ns2:AdresniMisto>
              <ns2:Ulice>Mariánské náměstí</ns2:Ulice>
              <ns2:Obec>Praha</ns2:Obec>
              <ns2:CisloDomovni>2</ns2:CisloDomovni>
              <ns2:CisloOrientacni>2</ns2:CisloOrientacni>
              <ns2:Psc>11000</ns2:Psc>
            </ns2:AdresaRuian>
          </ns6:Adresa>
          <ns6:Nazev>Hlavní město Praha</ns6:Nazev>
          <ns6:Ico>64581</ns6:Ico>
        </ns6:PravnickaOsoba>
      </ns7:Osoba>
      <ns7:Email>spravce@dmvs-hmp.cz</ns7:Email>
      <ns7:Telefon>+420 785 963 258</ns7:Telefon>
    </ns17:Vlastnik>
  </ns82:RozsahEditace>
  <ns82:Zneplatnen>false</ns82:Zneplatnen>
  <ns82:Oduvodneni>V přechodném období lze zneplatnit pouze duplicitní rozsahy editace DTI.
  K tomuto rozsahu editace neexistuje duplicitní rozsah se stejnou kombinací VSP a skupiny
  prvků.</ns82:Oduvodneni>
</ns82:Data>
</ns82:CtiVysledekZneplatniRozsahEditaceDtiOdpoved>
</SOAP-ENV:Body>
</SOAP-ENV:Envelope>
```

### 1.5 Varovná hlášení a chyby

Služba neprodukuje žádná specifická hlášení. Obecná hlášení jsou specifikována v souboru CUZK\_DMVS\_zakladni\_principy\_chovani\_sluzeb.pdf.

## 1.6 Odkazy na další dokumenty

### WSDL služby:

dmvs-ws-api/isdmvs-ws-api/wsd/IsDmvsWsApiV1/R2EvidenceDti/R2EvidenceDti-v1.wsdl

### XSD služby:

dmvs-ws-api/isdmvs-ws-api/xsd/IsDmvsWsApiV1/R2EvidenceDti/EvidujCastDtiData-v1.xsd  
dmvs-ws-api/isdmvs-ws-api/xsd/IsDmvsWsApiV1/R2EvidenceDti/EvidujCastDtiOdpovedData-v1.xsd  
dmvs-ws-api/isdmvs-ws-api/xsd/IsDmvsWsApiV1/R2EvidenceDti/EvidujCastDtiOdpoved-v1.xsd  
dmvs-ws-api/isdmvs-ws-api/xsd/IsDmvsWsApiV1/R2EvidenceDti/EvidujCastDti-v1.xsd  
dmvs-ws-api/isdmvs-ws-api/xsd/IsDmvsWsApiV1/R2EvidenceDti/EvidujRozsahEditaceDtiData-v1.xsd  
dmvs-ws-api/isdmvs-ws-api/xsd/IsDmvsWsApiV1/R2EvidenceDti/EvidujRozsahEditaceDtiOdpovedData-v1.xsd  
dmvs-ws-api/isdmvs-ws-api/xsd/IsDmvsWsApiV1/R2EvidenceDti/EvidujRozsahEditaceDtiOdpoved-v1.xsd  
dmvs-ws-api/isdmvs-ws-api/xsd/IsDmvsWsApiV1/R2EvidenceDti/EvidujRozsahEditaceDti-v1.xsd  
dmvs-ws-api/isdmvs-ws-api/xsd/IsDmvsWsApiV1/R2EvidenceDti/R2EvidenceDti-v1.xsd  
dmvs-ws-api/isdmvs-ws-api/xsd/IsDmvsWsApiV1/R2EvidenceDti/ZneplatniCastDtiData-v1.xsd  
dmvs-ws-api/isdmvs-ws-api/xsd/IsDmvsWsApiV1/R2EvidenceDti/ZneplatniCastDtiOdpoved-v1.xsd  
dmvs-ws-api/isdmvs-ws-api/xsd/IsDmvsWsApiV1/R2EvidenceDti/ZneplatniCastDti-v1.xsd  
dmvs-ws-api/isdmvs-ws-api/xsd/IsDmvsWsApiV1/R2EvidenceDti/CastDtiKontaktniUdajeProZiskaniStanoviskaVstup-v1.xsd  
dmvs-ws-api/isdmvs-ws-api/xsd/IsDmvsWsApiV1/R2EvidenceDti/ZneplatniRozsahEditaceDti-v1.xsd  
dmvs-ws-api/isdmvs-ws-api/xsd/IsDmvsWsApiV1/R2EvidenceDti/ZneplatniRozsahEditaceDtiData-v1.xsd  
dmvs-ws-api/isdmvs-ws-api/xsd/IsDmvsWsApiV1/R2EvidenceDti/ZneplatniRozsahEditaceDtiOdpoved-v1.xsd  
dmvs-ws-api/isdmvs-ws-api/xsd/IsDmvsWsApiV1/R2EvidenceDti/CtiVysledekZneplatniRozsahEditaceDti-v1.xsd  
dmvs-ws-api/isdmvs-ws-api/xsd/IsDmvsWsApiV1/R2EvidenceDti/CtiVysledekZneplatniRozsahEditaceDtiOdpoved-v1.xsd  
dmvs-ws-api/isdmvs-ws-api/xsd/IsDmvsWsApiV1/R2EvidenceDti/CtiVysledekZneplatniRozsahEditaceDtiOdpovedData-v1.xsd

### Základní principy chování služeb a společné prvky služeb:

CUZK\_DMVS\_zakladni\_principy\_chovani\_sluzeb.pdf