

Vybudování IS DMVS

Popis služby R30a - Výdej synchronizačních datových sad ZPS

pro verzi 1.17.1

Historie změn dokumentu

Verze	Datum	Autor	Změny
1	10.1.2024	ACE	

Obsah

1	R30a - Výdej synchronizačních datových sad ZPS	3
1.1	Charakteristika služby	3
1.2	Historie změn služby	3
1.3	Detailní popis služby	4
1.4	Operace služby	4
1.4.1	vydejSynchronizacniDatovouSadu	4
1.4.2	ctiVysledekVydejSynchronizacniDatovouSadu	6
1.5	Varovná hlášení a chyby	8
1.6	Odkazy na další dokumenty	9

1 R30a - Výdej synchronizačních datových sad ZPS

1.1 Charakteristika služby

Skupina	Výdejní služby
Kód služby	R30a
Business název služby	Výdej synchronizačních datových sad ZPS
Název služby	R30aSynchronizacniDatoveSadyZps
Stručný popis služby	Synchronizační služba IS DMVS pro správce ZPS (pouze kraje), která umožní volajícímu IS získat aktuální platná data ZPS v požadované oblasti z území jiného kraje.
Poskytuje	IS DMVS
Užívá (volá)	IS DTMK
Typ služby	WS Asynchronní
Verze služby	1
Platnost od	-
Platnost do	-
Stav služby	Produkce
Nahrazena službou	-
Nahrazuje službu	-

1.2 Historie změn služby

Verze služby	Aktuální stav verze	Publikovaná v produkčním prostředí		Publikovaná v integračním prostředí		Popis změn oproti předchozí verzi
		Od	Do	Od	Do	
1	Produkce	3.5.2024		24.1.2024		

1.3 Detailní popis služby

Webová služba určená pro příjem požadavků na výdej synchronizačních datových sad ZPS. Služba je rozdělena na dvě operace:

- *vydejSynchronizacniDatovouSadu* (zaslání požadavku na výdej synchronizačních datových sad ZPS),
- *ctiVysledekVydejSynchronizacniDatovouSadu* (zjištění výsledku výdeje synchronizačních datových sad ZPS).

Věcná pravidla vztahující se ke zpracování služby:

Služba je určena pro správce ZPS (pouze kraje). Synchronizační služba je neveřejná a je publikovaná z dat editační databáze ze stavu po zplatnění. Synchronizační proces je prováděn minimálně v následujících případech:

- při vstupní kontrole GAD ZPS,
- před zahájením editace,
- během procesu přípravy na zplatnění,
- vždy, když je identifikována přeshraniční editace.

Autorizace

Úspěšné volání služby proběhne, pouze pokud existuje v registru IS DTMK záznam subjektu se stejným ID, jako bylo zasláno v hlavičce volání, a zároveň je autentizační certifikát pro daný subjekt platný.

1.4 Operace služby

1.4.1 *vydejSynchronizacniDatovouSadu*

Operace *vydejSynchronizacniDatovouSadu* slouží pro příjem požadavků na výdej synchronizačních datových sad v definovaném území vybraného kraje.

IS DMVS provede základní kontrolu vstupních údajů a pokud jsou v pořádku, předává požadavek do příslušného IS DTMK formou volání WS R30b.

Vstupní údaje

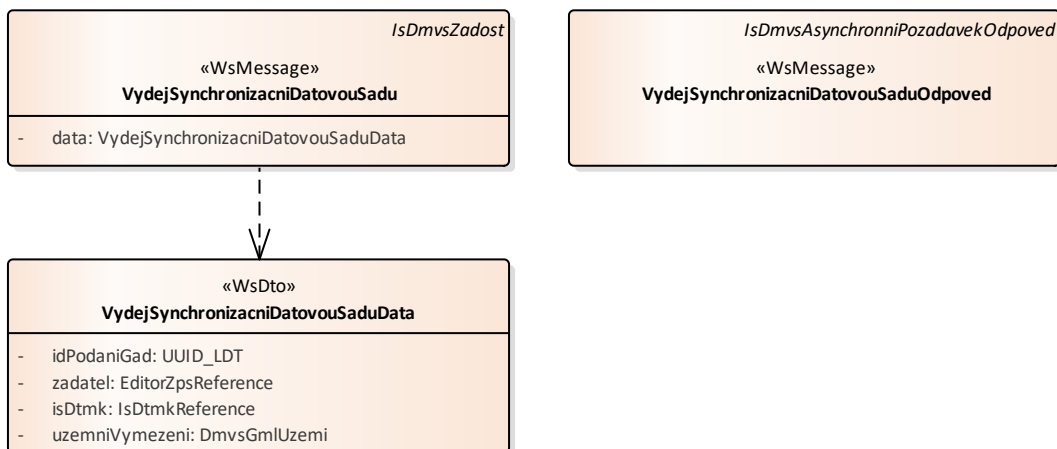
Vstupní zpráva operace *VydejSynchronizacniDatovouSadu* obsahuje:

- ID podání GAD,
- ID žadatele (žadajícího subjektu),
- identifikaci kraje, ze kterého jsou požadována data,
- polygon pro vymezení území.

Výstupní údaje

Odpověď operace *VydejSynchronizacniDatovouSaduOdpoved* obsahuje potvrzení o přijetí požadavku a ID požadavku.

Vybudování, údržba a rozvoj informačního systému Digitální mapy veřejné správy



Kontroly při volání služby

Na vstupu jsou prováděny běžné kontroly na existenci odkazovaných entit a oprávnění při volání služby.

Příklad volání služby

```

<soapenv:Envelope xmlns:soapenv="http://schemas.xmlsoap.org/soap/envelope/"
  xmlns:urn="urn:cz:isvs:dmvs:isdmvs:schemas:R30aSynchronizacniDatoveSadyZps:v1"
  xmlns:urn1="urn:cz:isvs:dmvs:common:schemas:Messages:v1"
  xmlns:urn2="urn:cz:isvs:dmvs:common:schemas:Subjekty:v1"
  xmlns:urn3="urn:cz:isvs:dmvs:common:schemas:IsDtmk:v1" xmlns:ns="http://www.opengis.net/gml/3.2"
  xmlns:xlink="http://www.w3.org/1999/xlink">
  <soapenv:Header/>
  <soapenv:Body>
    <urn:VydejSynchronizacniDatovouSadu>
      <urn1:Hlavicka>
        <urn1:UidZadosti>ce3db8b1-b9dd-4677-aeff-fbd6f97d5724</urn1:UidZadosti>
      </urn1:Hlavicka>
      <urn:Data>
        <urn:IdPodaniGad>PGAD-23009BB3-BE4A-4BCD-BDCE-B9DA17DE4EBC</urn:IdPodaniGad>
        <urn:Zadatel>
          <urn2:Id>SUBJ-00000020</urn2:Id>
        </urn:Zadatel>
        <urn:IsDtmk>
          <urn:IsDtmk>
            <urn3:Kod>CZ053</urn3:Kod>
          </urn:IsDtmk>
        </urn:IsDtmk>
        <urn:UzemniVymezeni xmlns:gml="http://www.opengis.net/gml/3.2">
          <gml:Polygon gml:id="a_gml.geom.0.0"><gml:exterior><gml:LinearRing><gml:posList>-
            616732.715859325 -1100513.9003451 -616736.18702107 -1100818.20552469 -616348.573959609 -
            1100822.83374035 -616369.400930075 -1100484.97399723 -616732.715859325 -
            1100513.9003451</gml:posList></gml:LinearRing></gml:exterior></gml:Polygon>
        </urn:UzemniVymezeni>
      </urn:Data>
    </urn:VydejSynchronizacniDatovouSadu>
  </soapenv:Body>
</soapenv:Envelope>
  
```

Vybudování, údržba a rozvoj informačního systému Digitální mapy veřejné správy

```
</urn:Data>
</urn:VydejSynchronizacniDatovouSadu>
</soapenv:Body>
</soapenv:Envelope>
```

Příklad odpovědi

```
<SOAP-ENV:Envelope xmlns:SOAP-ENV="http://schemas.xmlsoap.org/soap/envelope/">
  <SOAP-ENV:Header/>
  <SOAP-ENV:Body>
    <ns28:VydejSynchronizacniDatovouSaduOdpoved
      xmlns:ns2="urn:cz:isvs:dmvs:common:schemas:Messages:v1"
      xmlns:ns55="urn:cz:isvs:dmvs:isdms:schemas:Messages:v1"
      xmlns:ns28="urn:cz:isvs:dmvs:isdms:schemas:R30aSynchronizacniDatoveSadyZps:v1">
      <ns2:Hlavicka>
        <ns2:UidOdpovedi>60df1a59-7717-432f-af48-894c2502d87a</ns2:UidOdpovedi>
        <ns2:Vysledek stav="Prijato">
          <ns2:UidZadosti>ce3db8b1-b9dd-4677-aeff-fbd6f97d5724</ns2:UidZadosti>
          <ns2:Hlaseni>
            <ns2:Hlaseni kod="1010" typ="Informace">
              <ns2:Zprava>Požadavek byl přijat ke zpracování</ns2:Zprava>
            </ns2:Hlaseni>
          </ns2:Hlaseni>
        </ns2:Vysledek>
      </ns2:Hlavicka>
      <ns55:Data>
        <ns2:IdPozadavku>3cb19ae5-f82b-4d3b-b704-b31773bc22fb</ns2:IdPozadavku>
      </ns55:Data>
    </ns28:VydejSynchronizacniDatovouSaduOdpoved>
  </SOAP-ENV:Body>
</SOAP-ENV:Envelope>
```

1.4.2 *ctiVysledekVydejSynchronizacniDatovouSadu*

Tato operace vrátí stav požadavku nebo výsledek vyřízení a v případě odmítnutí také odůvodnění.

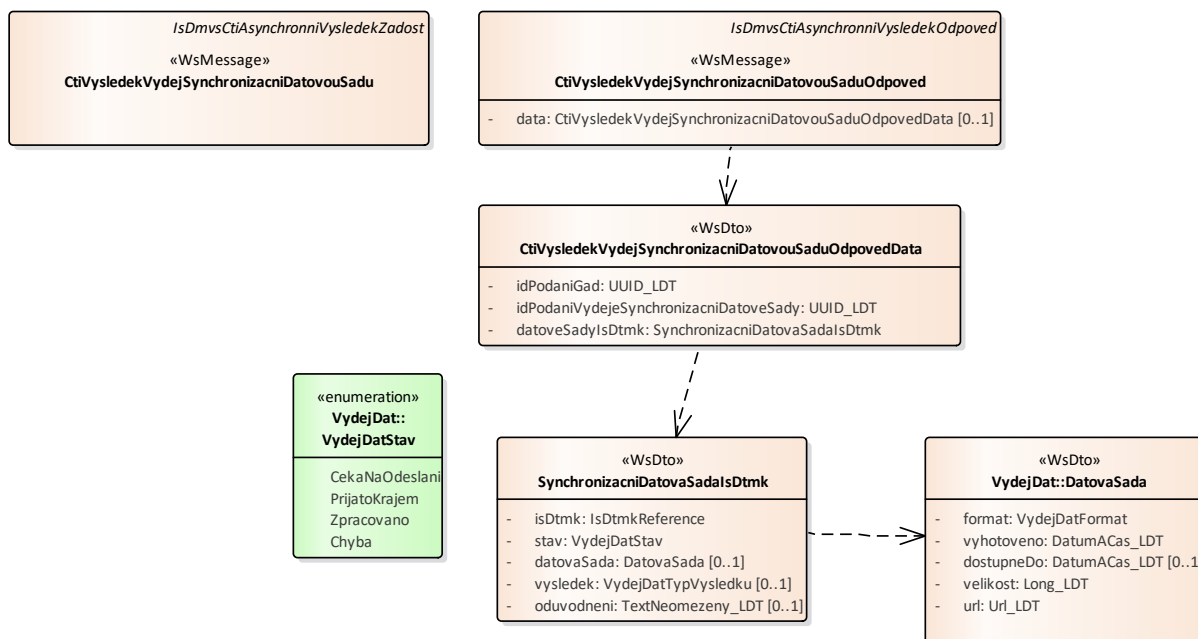
Vstupní údaje

Vstupní zpráva operace *CtiVysledekVydejSynchronizacniDatovouSadu* obsahuje ID požadavku na vyhotovení veřejných dat.

Výstupní údaje

Odpověď operace *CtiVysledekVydejSynchronizacniDatovouSaduOdpoved* obsahuje v hlavičce stav požadavku, který se odvíjí od vyjádření kraje. Odpověď obsahuje ID podání GAD, ID podání výdeje synchronizační datové sady, označení kraje, stav, výsledek, v případě zamítnutí odůvodnění a v případě splnění datovou sadu.

Vybudování, údržba a rozvoj informačního systému Digitální mapy veřejné správy



Kontroly při volání služby

Na vstupu jsou prováděny běžné kontroly na existenci odkazovaných entit a oprávnění při volání služby.

Příklad volání služby

```

<soapenv:Envelope xmlns:soapenv="http://schemas.xmlsoap.org/soap/envelope/"
  xmlns:urn="urn:cz:isvs:dmvs:isdms:schemas:R30aSynchronizacniDatoveSadyZps:v1"
  xmlns:urn1="urn:cz:isvs:dmvs:common:schemas:Messages:v1"
  xmlns:urn2="urn:cz:isvs:dmvs:isdms:schemas:Messages:v1">
  <soapenv:Header/>
  <soapenv:Body>
    <urn:CtiVysledekVydejSynchronizacniDatovouSadu>
      <urn1:Hlavicka>
        <urn1:UidZadosti>2a7ee7da-45c6-433a-a458-ef6959014130</urn1:UidZadosti>
      </urn1:Hlavicka>
      <urn2:Data>
        <urn1:IdPozadavku>3cb19ae5-f82b-4d3b-b704-b31773bc22fb</urn1:IdPozadavku>
      </urn2:Data>
    </urn:CtiVysledekVydejSynchronizacniDatovouSadu>
  </soapenv:Body>
</soapenv:Envelope>

```

Příklad odpovědi

```

<SOAP-ENV:Envelope xmlns:SOAP-ENV="http://schemas.xmlsoap.org/soap/envelope/"
  <SOAP-ENV:Header/>
  <SOAP-ENV:Body>

```

Vybudování, údržba a rozvoj informačního systému Digitální mapy veřejné správy

```
<ns28:CtiVysledekVydejSynchronizacniDatovouSaduOdpoved
xmlns:ns28="urn:cz:isvs:dmvs:ismvs:schemas:R30aSynchronizacniDatoveSadyZps:v1"
xmlns:ns2="urn:cz:isvs:dmvs:common:schemas:Messages:v1"
xmlns:ns20="urn:cz:isvs:dmvs:common:schemas:IsDtmk:v1"
xmlns:ns29="urn:cz:isvs:dmvs:common:schemas:VydejDat:v1">
  <ns2:Hlavicka>
    <ns2:UidOdpovedi>44b14e5f-1420-463f-8d72-d218eb9c4bd1</ns2:UidOdpovedi>
    <ns2:Vysledek stav="Zpracovano">
      <ns2:UidZadosti>2a7ee7da-45c6-433a-a458-ef6959014130</ns2:UidZadosti>
      <ns2:Hlaseni>
        <ns2:Hlaseni kod="1030" typ="Informace">
          <ns2:Zprava>Zpracování požadavku bylo úspěšne
dokonceno</ns2:Zprava>
        </ns2:Hlaseni>
      </ns2:Hlaseni>
    </ns2:Vysledek>
  </ns2:Hlavicka>
  <ns28:Data>
    <ns28:IdPodaniGad>PGAD-23009BB3-BE4A-4BCD-BDCE-
B9DA17DE4EBC</ns28:IdPodaniGad>
    <ns28:IdPodaniVydejeSynchronizacniDatoveSady>SDSZ-8FEFFC93-FD87-42C6-AE19-
0380CE74D2B9</ns28:IdPodaniVydejeSynchronizacniDatoveSady>
    <ns28:DatoveSadyIsDtmk>
      <ns28:DatovaSadaIsDtmk>
        <ns28:IsDtmk>
          <ns20:Kod>CZ053</ns20:Kod>
        </ns28:IsDtmk>
        <ns28:Stav>Zpracovano</ns28:Stav>
        <ns28:DatovaSada>
          <ns29:Format>JVf</ns29:Format>
          <ns29:Vyhotoveno>2024-01-02T13:02:17.004</ns29:Vyhotoveno>
          <ns29:DostupneDo>2024-01-12T00:00:00.000</ns29:DostupneDo>
          <ns29:Velikost>3619</ns29:Velikost>
          <ns29:Url>https://dtmk.CZ053.cz/vydej-
dat/sady/synchronizacni/b0132d49-3845-499d-877f-72d50aca232d/SDSZ-8FEFFC93-FD87-42C6-AE19-
0380CE74D2B9_CZ053.jvf.zip</ns29:Url>
        </ns28:DatovaSada>
      <ns28:Vysledek>VydejPovolen</ns28:Vysledek>
    </ns28:DatovaSadaIsDtmk>
  </ns28:DatoveSadyIsDtmk>
</ns28:Data>
</ns28:CtiVysledekVydejSynchronizacniDatovouSaduOdpoved>
</SOAP-ENV:Body>
</SOAP-ENV:Envelope>
```

1.5 Varovná hlášení a chyby

Služba neprodukuje žádná specifická hlášení. Obecná hlášení jsou specifikována v souboru CUZK_DMVS_zakladni_principy_chovani_sluzeb.pdf.

1.6 Odkazy na další dokumenty

WSDL služby:

dmvs-ws-api/isdmvs-ws-api/wsd/ R30aSynchronizacniDatoveSadyZps/R30aSynchronizacniDatoveSadyZps-v1.wsdl

XSD služby:

dmvs-ws-api/isdmvs-ws-api/xsd/IsDmvsWsApiV1/R30aSynchronizacniDatoveSadyZps/CtiVysledekVydejSynchronizacniDatovouSaduOdpovedData-v1.xsd

dmvs-ws-api/isdmvs-ws-api/xsd/IsDmvsWsApiV1/R30aSynchronizacniDatoveSadyZps/CtiVysledekVydejSynchronizacniDatovouSaduOdpoved-v1.xsd

dmvs-ws-api/isdmvs-ws-api/xsd/IsDmvsWsApiV1/R30aSynchronizacniDatoveSadyZps/CtiVysledekVydejSynchronizacniDatovouSadu-v1.xsd

dmvs-ws-api/isdmvs-ws-api/xsd/IsDmvsWsApiV1/R30aSynchronizacniDatoveSadyZps/R30aSynchronizacniDatoveSadyZps-v1.xsd

dmvs-ws-api/isdmvs-ws-api/xsd/IsDmvsWsApiV1/R30aSynchronizacniDatoveSadyZps/SynchronizacniDatovaSadaIsDtmk-v1.xsd

dmvs-ws-api/isdmvs-ws-api/xsd/IsDmvsWsApiV1/R30aSynchronizacniDatoveSadyZps/VydejSynchronizacniDatovouSaduData-v1.xsd

dmvs-ws-api/isdmvs-ws-api/xsd/IsDmvsWsApiV1/R30aSynchronizacniDatoveSadyZps/VydejSynchronizacniDatovouSaduOdpoved-v1.xsd

dmvs-ws-api/isdmvs-ws-api/xsd/IsDmvsWsApiV1/R30aSynchronizacniDatoveSadyZps/VydejSynchronizacniDatovouSadu-v1.xsd

Základní principy chování služeb a společné prvky služeb:

CUZK_DMVS_zakladni_principy_chovani_sluzeb.pdf