

## Vybudování IS DMVS

# Popis služby R37 – Služba pro odebírání změn

pro verzi 1.12.1

### Historie změn dokumentu

Verze	Datum	Autor	Změny
1	14.6.2024	ACE	

## Obsah

1	R37 - Služba pro odebrání změn .....	3
1.1	Charakteristika služby .....	3
1.2	Historie změn služby .....	3
1.3	Detailní popis služby .....	3
1.4	Operace služby .....	4
1.4.1	najdiPredchoziZmenu .....	4
1.4.2	ctiZmeny .....	6
1.5	Varovná hlášení a chyby .....	15
1.6	Odkazy na další dokumenty .....	15

# 1 R37 - Služba pro odebrání změn

## 1.1 Charakteristika služby

Skupina	Rozhraní pro podpůrné služby IS DMVS
Kód služby	R37
Business název služby	Služba pro odebrání změn
Název služby	R37CteniZmen
Stručný popis služby	Služba nabízí možnost číst seznam se záznamy o změnách provedených v IS DMVS. Nabízí informace o změnách subjektů (registrace, změna údajů, změna stavu).
Poskytuje	IS DMVS
Užívá (volá)	IS DTM krajů a Editoři ZPS
Typ služby	WS Synchronní
Verze služby	1
Platnost od	-
Platnost do	-
Stav služby	Design
Nahrazena službou	-
Nahrazuje službu	-

## 1.2 Historie změn služby

Verze služby	Aktuální stav verze	Publikovaná v produkčním prostředí		Publikovaná v integračním prostředí		Popis změn oproti předchozí verzi
		Od	Do	Od	Do	
1	Design	9.8.2024		9.8.2024		

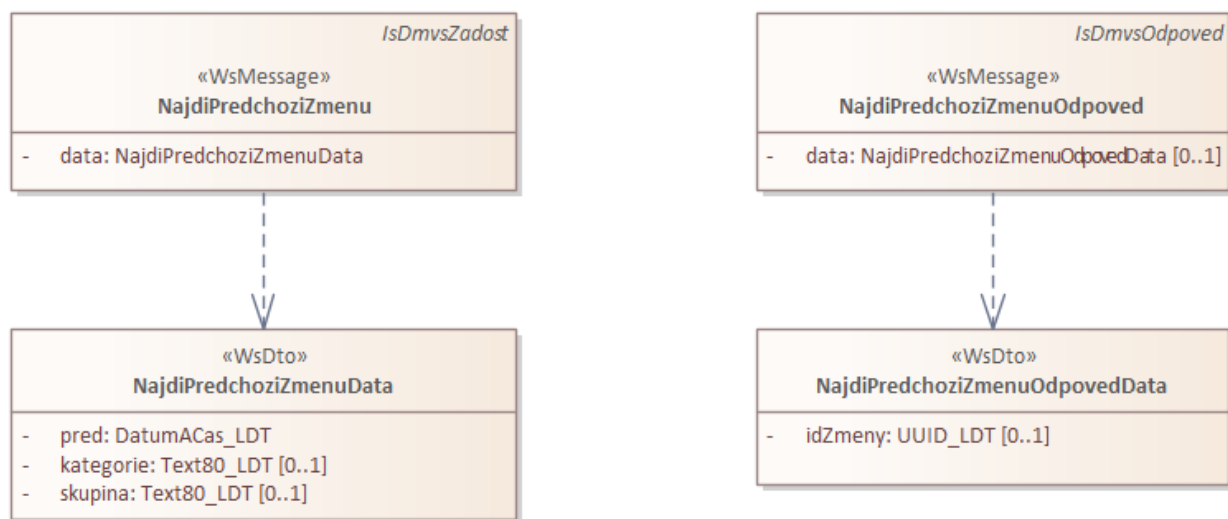
## 1.3 Detailní popis služby

Služba je rozdělena na dvě operace pro získání informací o změnách.

## 1.4 Operace služby

### 1.4.1 najdiPredchoziZmenu

Operace slouží k získání ID poslední provedené změny k danému datumu a času, tedy identifikace bodu v seznamu změn, od kterého je požadováno změny odebírat. Operaci využije odběratel změn pouze jednou, na začátku, kdy začíná změny odebírat, nebo v případě, kdy provede plnou synchronizaci a chce začít odebírat změny od tohoto okamžiku.



#### Vstupní údaje

Vstupní zpráva *NajdiPredchoziZmenu* obsahuje:

- před – požadované datum,
- kategorie (zatím pouze „Evidence“) - nepovinný filtrační parametr,
- skupina (zatím pouze „Subjekty“) - nepovinný filtrační parametr,
- parametry stránkování.

#### Výstupní údaje

Odpověď operace *NajdiPredchoziZmenuOdpoved* obsahuje ID změny – identifikátor v IS DMVS.

#### Kontroly při volání služby

Na vstupu jsou prováděny běžné kontroly na existenci odkazovaných entit a oprávnění při volání služby.

#### Příklad volání služby

```
<soapenv:Envelope xmlns:soapenv="http://schemas.xmlsoap.org/soap/envelope/"
xmlns:urn="urn:cz:isvs:dmvs:isdms:schemas:R37CteniZmen:v1"
xmlns:urn1="urn:cz:isvs:dmvs:common:schemas:Messages:v1">
```

## Vybudování, údržba a rozvoj informačního systému Digitální mapy veřejné správy

---

```
<soapenv:Header/>
<soapenv:Body>
  <urn:NajdiPredchoziZmenu>
    <urn1:Hlavicka>
      <urn1:UidZadosti>58ba7faa-6784-41de-9065-966dd07ef983</urn1:UidZadosti>
    </urn1:Hlavicka>
    <urn:Data>
      <urn:Pred>2024-06-01T00:00:00</urn:Pred>
    </urn:Data>
  </urn:NajdiPredchoziZmenu>
</soapenv:Body>
</soapenv:Envelope>
```

### Příklad odpovědi

```
<SOAP-ENV:Envelope xmlns:SOAP-ENV="http://schemas.xmlsoap.org/soap/envelope/">
  <SOAP-ENV:Header/>
  <SOAP-ENV:Body>
    <ns51:NajdiPredchoziZmenuOdpoved
xmlns:ns51="urn:cz:isvs:dmvs:isdms:schemas:R37CteniZmen:v1"
xmlns:ns2="urn:cz:isvs:dmvs:common:schemas:Messages:v1">
      <ns2:Hlavicka>
        <ns2:UidOdpovedi>8323e7f2-503b-470c-9f9e-8dbf6d07e4d0</ns2:UidOdpovedi>
        <ns2:Vysledek stav="OK">
          <ns2:UidZadosti>58ba7faa-6784-41de-9065-966dd07ef983</ns2:UidZadosti>
          <ns2:Hlaseni>
            <ns2:Hlaseni kod="1000" typ="Informace">
              <ns2:Zprava>Požadovaná akce byla úspěšně provedena</ns2:Zprava>
            </ns2:Hlaseni>
          </ns2:Hlaseni>
        </ns2:Vysledek>
      </ns2:Hlavicka>
      <ns51:Data>
        <ns51:IdZmeny>e64cf7e5-ef0d-4076-b8ce-ee85c090d24a</ns51:IdZmeny>
      </ns51:Data>
    </ns51:NajdiPredchoziZmenuOdpoved>
  </SOAP-ENV:Body>
</SOAP-ENV:Envelope>
```

### Příklad volání služby - kategorie a skupina

```
<soapenv:Envelope xmlns:soapenv="http://schemas.xmlsoap.org/soap/envelope/"
xmlns:urn="urn:cz:isvs:dmvs:isdms:schemas:R37CteniZmen:v1"
xmlns:urn1="urn:cz:isvs:dmvs:common:schemas:Messages:v1">
  <soapenv:Header/>
  <soapenv:Body>
    <urn:NajdiPredchoziZmenu>
      <urn1:Hlavicka>
        <urn1:UidZadosti>58ba7faa-6784-41de-9065-966dd07ef983</urn1:UidZadosti>
      </urn1:Hlavicka>
      <urn:Data>
        <urn:Pred>2024-06-01T00:00:00</urn:Pred>
        <urn:Kategorie>Evidence</urn:Kategorie>
        <urn:Skupina>Subjekty</urn:Skupina>
      </urn:Data>
    </urn:NajdiPredchoziZmenu>
  </soapenv:Body>
</soapenv:Envelope>
```

### Příklad odpovědi - kategorie a skupina

```
<SOAP-ENV:Envelope xmlns:SOAP-ENV="http://schemas.xmlsoap.org/soap/envelope/">
  <SOAP-ENV:Header/>
  <SOAP-ENV:Body>
```

## Vybudování, údržba a rozvoj informačního systému Digitální mapy veřejné správy

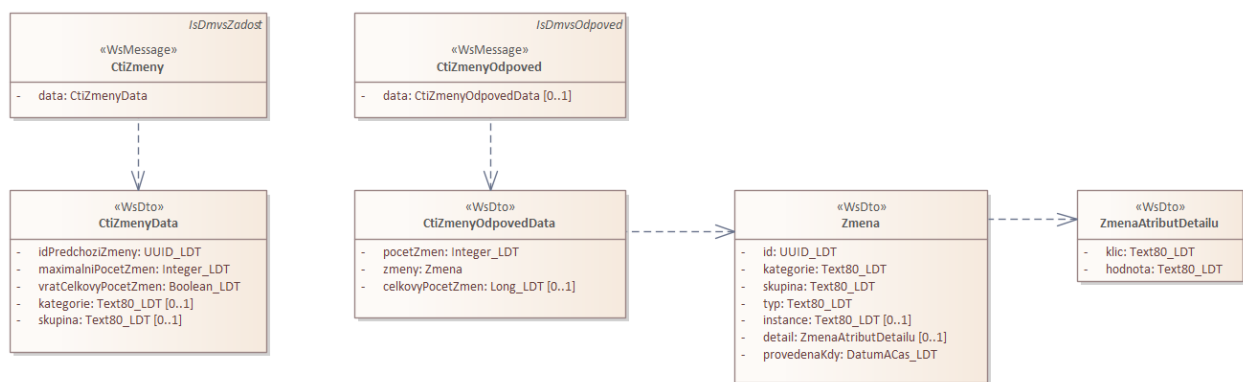
```

<ns51:NajdiPredchoziZmenuOdpoved
xmlns:ns51="urn:cz:isvs:dmvs:isdms:schemas:R37CteniZmen:v1"
xmlns:ns2="urn:cz:isvs:dmvs:common:schemas:Messages:v1">
  <ns2:Hlavicka>
    <ns2:UidOdpovedi>8e2a6d8e-c70d-469d-88ce-49be32ee94b6</ns2:UidOdpovedi>
    <ns2:Vysledek stav="OK">
      <ns2:UidZadosti>58ba7faa-6784-41de-9065-966dd07ef983</ns2:UidZadosti>
      <ns2:Hlaseni>
        <ns2:Hlaseni kod="1000" typ="Informace">
          <ns2:Zprava>Požadovaná akce byla úspěšně provedena</ns2:Zprava>
        </ns2:Hlaseni>
      </ns2:Hlaseni>
    </ns2:Vysledek>
  </ns2:Hlavicka>
  <ns51:Data>
    <ns51:IdZmeny>e64cf7e5-ef0d-4076-b8ce-ee85c090d24a</ns51:IdZmeny>
  </ns51:Data>
</ns51:NajdiPredchoziZmenuOdpoved>
</SOAP-ENV:Body>
</SOAP-ENV:Envelope>

```

### 1.4.2 ctiZmeny

Operace slouží k vlastnímu odebírání změn. Odběratel by ji měl volat pravidelně, v přiměřeném intervalu. Na vstupu vyžaduje ID předchozí změny, dále maximální počet vrácených změn a nabízí možnost vrátit celkový počet změn. Operace vrací seznam změn, které nastaly od zadaného ID předchozí změny. Ve výstupu je vráceno maximálně tolik změn, kolik bylo uvedeno v „maximální počet změn“. V případě, že je změn od zadaného ID více, než je tento počet, pak je nutné volání opakovat s ID poslední změny z tohoto seznamu. Odběratel změn by měl každou změnu zpracovávat ve vlastní transakci a v rámci této transakce si aktualizovat ID poslední zpracované změny pro použití v rámci dalšího volání této operace.



### Vstupní údaje

Vstupní zpráva *CtiZmeny* obsahuje:

- ID předchozí změny,
- Maximální počet změn – počet vrácených záznamů,
- vrať celkový počet změn - možnost vrátit celkový počet změn,
- kategorie (zatím pouze „Evidence“) - nepovinný filtrační parametr,

- skupina (zatím pouze „Subjekty“) - nepovinný filtrační parametr.

### Výstupní údaje

Odpověď operace *CtiZmenyOdpoved* obsahuje:

- počet vrácených změn,
- celkový počet změn,
- seznam změn obsahující ke každé změně:
  - ID změny – identifikátor v IS DMVS,
  - kategorie (zatím pouze „Evidence“),
  - skupina (zatím pouze „Subjekty“),
  - typ (SubjektEvidenceDti.Registrace, IsDtmk.Registrace, EditorZps.Registrace, Azi.Registrace, OpravnenenyZadatel.Registrace, SubjektDmvs.AktualizaceUdaju, SubjektDmvs.ZmenaStavu),
  - instance – ID subjektu, u kterého byla změna provedena,
  - detail změny.

### Kontroly při volání služby

Na vstupu jsou prováděny běžné kontroly na oprávnění při volání služby.

### Příklad volání služby

```
<soapenv:Envelope xmlns:soapenv="http://schemas.xmlsoap.org/soap/envelope/"
xmlns:urn="urn:cz:isvs:dmvs:isdmvs:schemas:R37CteniZmen:v1"
xmlns:urn1="urn:cz:isvs:dmvs:common:schemas:Messages:v1">
  <soapenv:Header/>
  <soapenv:Body>
    <urn:CtiZmeny>
      <urn1:Hlavicka>
        <urn1:UidZadosti>58ba7faa-6784-41de-9065-966dd07ef983</urn1:UidZadosti>
      </urn1:Hlavicka>
      <urn:Data>
        <urn:IdPredchoziZmeny>e64cf7e5-ef0d-4076-b8ce-ee85c090d24a</urn:IdPredchoziZmeny>
        <urn:MaximalniPocetZmen>20</urn:MaximalniPocetZmen>
        <urn:VratCelkovyPocetZmen>true</urn:VratCelkovyPocetZmen>
      </urn:Data>
    </urn:CtiZmeny>
  </soapenv:Body>
</soapenv:Envelope>
```

### Příklad odpovědi

```
<SOAP-ENV:Envelope xmlns:SOAP-ENV="http://schemas.xmlsoap.org/soap/envelope/"
  <SOAP-ENV:Header/>
  <SOAP-ENV:Body>
    <ns51:CtiZmenyOdpoved xmlns:ns51="urn:cz:isvs:dmvs:isdmvs:schemas:R37CteniZmen:v1"
xmlns:ns2="urn:cz:isvs:dmvs:common:schemas:Messages:v1">
      <ns2:Hlavicka>
        <ns2:UidOdpovedi>fa58731d-1503-4bbe-b54d-45580beaa0bd</ns2:UidOdpovedi>
        <ns2:Vysledek stav="OK">
          <ns2:UidZadosti>58ba7faa-6784-41de-9065-966dd07ef983</ns2:UidZadosti>
          <ns2:Hlaseni>
            <ns2:Hlaseni kod="1000" typ="Informace">
              <ns2:Zprava>Požadovaná akce byla úspěšně provedena</ns2:Zprava>
            </ns2:Hlaseni>
          </ns2:Hlaseni>
        </ns2:Vysledek>
      </ns51:CtiZmenyOdpoved>
    </SOAP-ENV:Body>
  </SOAP-ENV:Envelope>
```

## Vybudování, údržba a rozvoj informačního systému Digitální mapy veřejné správy

---

```
</ns2:Hlaseni>
</ns2:Vysledek>
</ns2:Hlavicka>
<ns51:Data>
  <ns51:Zmeny>
    <ns51:Zmena>
      <ns51:Id>7a58a3c0-c37a-4687-9278-6ca18c1cc879</ns51:Id>
      <ns51:Kategorie>Evidence</ns51:Kategorie>
      <ns51:Skupina>Subjekty</ns51:Skupina>
      <ns51:Typ>SubjektDmvs.AktualizaceUdaju</ns51:Typ>
      <ns51:Instance>SUBJ-00100000</ns51:Instance>
      <ns51:ProvedenaKdy>2024-06-04T20:41:32.298+02:00</ns51:ProvedenaKdy>
    </ns51:Zmena>
    <ns51:Zmena>
      <ns51:Id>ca4793f7-8c0f-4b02-88d0-1c3398316839</ns51:Id>
      <ns51:Kategorie>Evidence</ns51:Kategorie>
      <ns51:Skupina>Subjekty</ns51:Skupina>
      <ns51:Typ>SubjektDmvs.AktualizaceUdaju</ns51:Typ>
      <ns51:Instance>SUBJ-00100000</ns51:Instance>
      <ns51:ProvedenaKdy>2024-06-04T20:42:43.952+02:00</ns51:ProvedenaKdy>
    </ns51:Zmena>
    <ns51:Zmena>
      <ns51:Id>53143891-a478-4484-ab4d-ef85f6a532ad</ns51:Id>
      <ns51:Kategorie>Evidence</ns51:Kategorie>
      <ns51:Skupina>Subjekty</ns51:Skupina>
      <ns51:Typ>SubjektDmvs.AktualizaceUdaju</ns51:Typ>
      <ns51:Instance>SUBJ-00100000</ns51:Instance>
      <ns51:ProvedenaKdy>2024-06-04T20:42:51.174+02:00</ns51:ProvedenaKdy>
    </ns51:Zmena>
    <ns51:Zmena>
      <ns51:Id>f27567f2-cbe2-4e2a-8c77-29b94a1b5dcc</ns51:Id>
      <ns51:Kategorie>Evidence</ns51:Kategorie>
      <ns51:Skupina>Subjekty</ns51:Skupina>
      <ns51:Typ>SubjektDmvs.AktualizaceUdaju</ns51:Typ>
      <ns51:Instance>SUBJ-00100000</ns51:Instance>
      <ns51:ProvedenaKdy>2024-06-04T20:43:00.051+02:00</ns51:ProvedenaKdy>
    </ns51:Zmena>
    <ns51:Zmena>
      <ns51:Id>f2830a63-340e-4e4f-85e9-7645babdb684</ns51:Id>
      <ns51:Kategorie>Evidence</ns51:Kategorie>
      <ns51:Skupina>Subjekty</ns51:Skupina>
      <ns51:Typ>SubjektDmvs.AktualizaceUdaju</ns51:Typ>
      <ns51:Instance>SUBJ-00100000</ns51:Instance>
      <ns51:ProvedenaKdy>2024-06-04T20:47:46.909+02:00</ns51:ProvedenaKdy>
    </ns51:Zmena>
    <ns51:Zmena>
      <ns51:Id>c2258d7a-a666-4352-a033-20d394fec519</ns51:Id>
      <ns51:Kategorie>Evidence</ns51:Kategorie>
      <ns51:Skupina>Subjekty</ns51:Skupina>
      <ns51:Typ>OpravenenyZadatel.Registrace</ns51:Typ>
      <ns51:Instance>SUBJ-00100024</ns51:Instance>
      <ns51:ProvedenaKdy>2024-06-04T21:47:18.079+02:00</ns51:ProvedenaKdy>
    </ns51:Zmena>
    <ns51:Zmena>
      <ns51:Id>d63c134b-f808-4e8f-95c8-691687cf4323</ns51:Id>
      <ns51:Kategorie>Evidence</ns51:Kategorie>
      <ns51:Skupina>Subjekty</ns51:Skupina>
      <ns51:Typ>SubjektDmvs.AktualizaceUdaju</ns51:Typ>
      <ns51:Instance>SUBJ-00100000</ns51:Instance>
      <ns51:ProvedenaKdy>2024-06-05T08:05:23.936+02:00</ns51:ProvedenaKdy>
    </ns51:Zmena>
    <ns51:Zmena>
      <ns51:Id>9c76afe2-08a1-42a7-bfcb-fb2b981bc9ae</ns51:Id>
      <ns51:Kategorie>Evidence</ns51:Kategorie>
      <ns51:Skupina>Subjekty</ns51:Skupina>
      <ns51:Typ>SubjektDmvs.AktualizaceUdaju</ns51:Typ>
```



## Vybudování, údržba a rozvoj informačního systému Digitální mapy veřejné správy

---

```
<ns51:Instance>SUBJ-00100000</ns51:Instance>
<ns51:ProvedenaKdy>2024-06-05T08:05:42.416+02:00</ns51:ProvedenaKdy>
</ns51:Zmena>
<ns51:Zmena>
  <ns51:Id>a8e73c0d-c4cb-4846-9d97-9e47f6580de9</ns51:Id>
  <ns51:Kategorie>Evidence</ns51:Kategorie>
  <ns51:Skupina>Subjekty</ns51:Skupina>
  <ns51:Typ>SubjektDmvs.AktualizaceUdaju</ns51:Typ>
  <ns51:Instance>SUBJ-00100000</ns51:Instance>
  <ns51:ProvedenaKdy>2024-06-05T08:07:21.846+02:00</ns51:ProvedenaKdy>
</ns51:Zmena>
<ns51:Zmena>
  <ns51:Id>23c0c290-6a3d-44f4-80b1-e792e40c3238</ns51:Id>
  <ns51:Kategorie>Evidence</ns51:Kategorie>
  <ns51:Skupina>Subjekty</ns51:Skupina>
  <ns51:Typ>SubjektDmvs.AktualizaceUdaju</ns51:Typ>
  <ns51:Instance>SUBJ-00100000</ns51:Instance>
  <ns51:ProvedenaKdy>2024-06-05T08:08:06.829+02:00</ns51:ProvedenaKdy>
</ns51:Zmena>
<ns51:Zmena>
  <ns51:Id>b204743c-79a0-4b64-a2df-56df3bd98250</ns51:Id>
  <ns51:Kategorie>Evidence</ns51:Kategorie>
  <ns51:Skupina>Subjekty</ns51:Skupina>
  <ns51:Typ>SubjektDmvs.AktualizaceUdaju</ns51:Typ>
  <ns51:Instance>SUBJ-00100000</ns51:Instance>
  <ns51:ProvedenaKdy>2024-06-07T09:55:48.152+02:00</ns51:ProvedenaKdy>
</ns51:Zmena>
<ns51:Zmena>
  <ns51:Id>2fb0ec99-ac52-49a3-9019-4964260f454c</ns51:Id>
  <ns51:Kategorie>Evidence</ns51:Kategorie>
  <ns51:Skupina>Subjekty</ns51:Skupina>
  <ns51:Typ>SubjektDmvs.AktualizaceUdaju</ns51:Typ>
  <ns51:Instance>SUBJ-00100000</ns51:Instance>
  <ns51:ProvedenaKdy>2024-06-07T10:01:36.166+02:00</ns51:ProvedenaKdy>
</ns51:Zmena>
<ns51:Zmena>
  <ns51:Id>dcf35026-fa10-48f7-a910-f019b4580b62</ns51:Id>
  <ns51:Kategorie>Evidence</ns51:Kategorie>
  <ns51:Skupina>Subjekty</ns51:Skupina>
  <ns51:Typ>SubjektDmvs.AktualizaceUdaju</ns51:Typ>
  <ns51:Instance>SUBJ-00100001</ns51:Instance>
  <ns51:ProvedenaKdy>2024-06-09T15:52:25.993+02:00</ns51:ProvedenaKdy>
</ns51:Zmena>
<ns51:Zmena>
  <ns51:Id>f8b65d7a-b850-4b74-a7c2-b0c8c361514a</ns51:Id>
  <ns51:Kategorie>Evidence</ns51:Kategorie>
  <ns51:Skupina>Subjekty</ns51:Skupina>
  <ns51:Typ>SubjektDmvs.AktualizaceUdaju</ns51:Typ>
  <ns51:Instance>SUBJ-00100041</ns51:Instance>
  <ns51:ProvedenaKdy>2024-06-09T16:40:35.804+02:00</ns51:ProvedenaKdy>
</ns51:Zmena>
<ns51:Zmena>
  <ns51:Id>c78fc9a6-b389-4e78-9403-d51ca8823c80</ns51:Id>
  <ns51:Kategorie>Evidence</ns51:Kategorie>
  <ns51:Skupina>Subjekty</ns51:Skupina>
  <ns51:Typ>SubjektEvidenceDti.Registrace</ns51:Typ>
  <ns51:Instance>SUBJ-00100100</ns51:Instance>
  <ns51:ProvedenaKdy>2024-06-09T17:58:17.187+02:00</ns51:ProvedenaKdy>
</ns51:Zmena>
<ns51:Zmena>
  <ns51:Id>03e5b647-2528-4b86-95a3-976332545b79</ns51:Id>
  <ns51:Kategorie>Evidence</ns51:Kategorie>
  <ns51:Skupina>Subjekty</ns51:Skupina>
  <ns51:Typ>SubjektEvidenceDti.Registrace</ns51:Typ>
  <ns51:Instance>SUBJ-00100101</ns51:Instance>
  <ns51:ProvedenaKdy>2024-06-10T09:46:36.354+02:00</ns51:ProvedenaKdy>
```

## Vybudování, údržba a rozvoj informačního systému Digitální mapy veřejné správy

```
</ns51:Zmena>
<ns51:Zmena>
  <ns51:Id>5ba51423-5bac-40e9-9d68-c4741fa6e536</ns51:Id>
  <ns51:Kategorie>Evidence</ns51:Kategorie>
  <ns51:Skupina>Subjekty</ns51:Skupina>
  <ns51:Typ>SubjektEvidenceDti.Registrace</ns51:Typ>
  <ns51:Instance>SUBJ-00000200</ns51:Instance>
  <ns51:ProvedenaKdy>2024-06-10T13:57:39.131+02:00</ns51:ProvedenaKdy>
</ns51:Zmena>
<ns51:Zmena>
  <ns51:Id>d6c3e5df-fb4a-4452-90fd-4f6581efac19</ns51:Id>
  <ns51:Kategorie>Evidence</ns51:Kategorie>
  <ns51:Skupina>Subjekty</ns51:Skupina>
  <ns51:Typ>OpravenenyZadatel.Registrace</ns51:Typ>
  <ns51:Instance>SUBJ-00000204</ns51:Instance>
  <ns51:ProvedenaKdy>2024-06-10T15:47:04.942+02:00</ns51:ProvedenaKdy>
</ns51:Zmena>
<ns51:Zmena>
  <ns51:Id>fff168c0-1dc3-4da7-827d-0f2c4c9a1827</ns51:Id>
  <ns51:Kategorie>Evidence</ns51:Kategorie>
  <ns51:Skupina>Subjekty</ns51:Skupina>
  <ns51:Typ>SubjektEvidenceDti.Registrace</ns51:Typ>
  <ns51:Instance>SUBJ-00100102</ns51:Instance>
  <ns51:ProvedenaKdy>2024-06-11T10:26:56.267+02:00</ns51:ProvedenaKdy>
</ns51:Zmena>
<ns51:Zmena>
  <ns51:Id>6915c2db-d3dc-4c9d-9baa-89d70e2d6e53</ns51:Id>
  <ns51:Kategorie>Evidence</ns51:Kategorie>
  <ns51:Skupina>Subjekty</ns51:Skupina>
  <ns51:Typ>SubjektDmvs.AktualizaceUdaju</ns51:Typ>
  <ns51:Instance>SUBJ-00000204</ns51:Instance>
  <ns51:ProvedenaKdy>2024-06-11T13:45:41.081+02:00</ns51:ProvedenaKdy>
</ns51:Zmena>
</ns51:Zmeny>
<ns51:PocetZmen>20</ns51:PocetZmen>
<ns51:CelkovyPocetZmen>29</ns51:CelkovyPocetZmen>
</ns51:Data>
</ns51:CtiZmenyOdpoved>
</SOAP-ENV:Body>
</SOAP-ENV:Envelope>
```

### Příklad volání služby - kategorie a skupina

```
<soapenv:Envelope xmlns:soapenv="http://schemas.xmlsoap.org/soap/envelope/"
xmlns:urn="urn:cz:isvs:dmvs:isdms:schemas:R37CteniZmen:v1"
xmlns:urn1="urn:cz:isvs:dmvs:common:schemas:Messages:v1">
  <soapenv:Header/>
  <soapenv:Body>
    <urn:CtiZmeny>
      <urn1:Hlavicka>
        <urn1:UidZadosti>58ba7faa-6784-41de-9065-966dd07ef983</urn1:UidZadosti>
      </urn1:Hlavicka>
      <urn:Data>
        <urn:IdPredchoziZmeny>e64cf7e5-ef0d-4076-b8ce-ee85c090d24a</urn:IdPredchoziZmeny>
        <urn:MaximalniPocetZmen>100</urn:MaximalniPocetZmen>
        <urn:VratCelkovyPocetZmen>true</urn:VratCelkovyPocetZmen>
        <urn:Kategorie>Evidence</urn:Kategorie>
        <urn:Skupina>Subjekty</urn:Skupina>
      </urn:Data>
    </urn:CtiZmeny>
  </soapenv:Body>
</soapenv:Envelope>
```

### Příklad odpovědi - kategorie a skupina

## Vybudování, údržba a rozvoj informačního systému Digitální mapy veřejné správy

```
<SOAP-ENV:Envelope xmlns:SOAP-ENV="http://schemas.xmlsoap.org/soap/envelope/">
  <SOAP-ENV:Header/>
  <SOAP-ENV:Body>
    <ns51:CtiZmenyOdpoved xmlns:ns51="urn:cz:isvs:dmvs:isdmts:schemas:R37CteniZmen:v1"
  xmlns:ns2="urn:cz:isvs:dmvs:common:schemas:Messages:v1">
      <ns2:Hlavicka>
        <ns2:UidOdpovedi>2cb81309-5315-4349-92d6-cc1bd845fbf8</ns2:UidOdpovedi>
        <ns2:Vysledek stav="OK">
          <ns2:UidZadosti>58ba7faa-6784-41de-9065-966dd07ef983</ns2:UidZadosti>
          <ns2:Hlaseni>
            <ns2:Hlaseni kod="1000" typ="Informace">
              <ns2:Zprava>Požadovaná akce byla úspěšně provedena</ns2:Zprava>
            </ns2:Hlaseni>
          </ns2:Hlaseni>
        </ns2:Vysledek>
      </ns2:Hlavicka>
      <ns51:Data>
        <ns51:Zmeny>
          <ns51:Zmena>
            <ns51:Id>7a58a3c0-c37a-4687-9278-6ca18c1cc879</ns51:Id>
            <ns51:Kategorie>Evidence</ns51:Kategorie>
            <ns51:Skupina>Subjekty</ns51:Skupina>
            <ns51:Typ>SubjektDmvs.AktualizaceUdaju</ns51:Typ>
            <ns51:Instance>SUBJ-00100000</ns51:Instance>
            <ns51:ProvedenaKdy>2024-06-04T20:41:32.298+02:00</ns51:ProvedenaKdy>
          </ns51:Zmena>
          <ns51:Zmena>
            <ns51:Id>ca4793f7-8c0f-4b02-88d0-1c3398316839</ns51:Id>
            <ns51:Kategorie>Evidence</ns51:Kategorie>
            <ns51:Skupina>Subjekty</ns51:Skupina>
            <ns51:Typ>SubjektDmvs.AktualizaceUdaju</ns51:Typ>
            <ns51:Instance>SUBJ-00100000</ns51:Instance>
            <ns51:ProvedenaKdy>2024-06-04T20:42:43.952+02:00</ns51:ProvedenaKdy>
          </ns51:Zmena>
          <ns51:Zmena>
            <ns51:Id>53143891-a478-4484-ab4d-ef85f6a532ad</ns51:Id>
            <ns51:Kategorie>Evidence</ns51:Kategorie>
            <ns51:Skupina>Subjekty</ns51:Skupina>
            <ns51:Typ>SubjektDmvs.AktualizaceUdaju</ns51:Typ>
            <ns51:Instance>SUBJ-00100000</ns51:Instance>
            <ns51:ProvedenaKdy>2024-06-04T20:42:51.174+02:00</ns51:ProvedenaKdy>
          </ns51:Zmena>
          <ns51:Zmena>
            <ns51:Id>f27567f2-cbe2-4e2a-8c77-29b94a1b5dcc</ns51:Id>
            <ns51:Kategorie>Evidence</ns51:Kategorie>
            <ns51:Skupina>Subjekty</ns51:Skupina>
            <ns51:Typ>SubjektDmvs.AktualizaceUdaju</ns51:Typ>
            <ns51:Instance>SUBJ-00100000</ns51:Instance>
            <ns51:ProvedenaKdy>2024-06-04T20:43:00.051+02:00</ns51:ProvedenaKdy>
          </ns51:Zmena>
          <ns51:Zmena>
            <ns51:Id>f2830a63-340e-4e4f-85e9-7645babdb684</ns51:Id>
            <ns51:Kategorie>Evidence</ns51:Kategorie>
            <ns51:Skupina>Subjekty</ns51:Skupina>
            <ns51:Typ>SubjektDmvs.AktualizaceUdaju</ns51:Typ>
            <ns51:Instance>SUBJ-00100000</ns51:Instance>
            <ns51:ProvedenaKdy>2024-06-04T20:47:46.909+02:00</ns51:ProvedenaKdy>
          </ns51:Zmena>
          <ns51:Zmena>
            <ns51:Id>c2258d7a-a666-4352-a033-20d394fec519</ns51:Id>
            <ns51:Kategorie>Evidence</ns51:Kategorie>
            <ns51:Skupina>Subjekty</ns51:Skupina>
            <ns51:Typ>OpravenenyZadatel.Registrace</ns51:Typ>
            <ns51:Instance>SUBJ-00100024</ns51:Instance>
            <ns51:ProvedenaKdy>2024-06-04T21:47:18.079+02:00</ns51:ProvedenaKdy>
          </ns51:Zmena>
        </ns51:Zmeny>
      </ns51:Data>
    </ns51:CtiZmenyOdpoved>
  </SOAP-ENV:Body>
</SOAP-ENV:Envelope>
```

## Vybudování, údržba a rozvoj informačního systému Digitální mapy veřejné správy

---

```
<ns51:Zmena>
  <ns51:Id>d63c134b-f808-4e8f-95c8-691687cf4323</ns51:Id>
  <ns51:Kategorie>Evidence</ns51:Kategorie>
  <ns51:Skupina>Subjekty</ns51:Skupina>
  <ns51:Typ>SubjektDmvs.AktualizaceUdaju</ns51:Typ>
  <ns51:Instance>SUBJ-00100000</ns51:Instance>
  <ns51:ProvedenaKdy>2024-06-05T08:05:23.936+02:00</ns51:ProvedenaKdy>
</ns51:Zmena>
<ns51:Zmena>
  <ns51:Id>9c76afe2-08a1-42a7-bfcb-fb2b981bc9ae</ns51:Id>
  <ns51:Kategorie>Evidence</ns51:Kategorie>
  <ns51:Skupina>Subjekty</ns51:Skupina>
  <ns51:Typ>SubjektDmvs.AktualizaceUdaju</ns51:Typ>
  <ns51:Instance>SUBJ-00100000</ns51:Instance>
  <ns51:ProvedenaKdy>2024-06-05T08:05:42.416+02:00</ns51:ProvedenaKdy>
</ns51:Zmena>
<ns51:Zmena>
  <ns51:Id>a8e73c0d-c4cb-4846-9d97-9e47f6580de9</ns51:Id>
  <ns51:Kategorie>Evidence</ns51:Kategorie>
  <ns51:Skupina>Subjekty</ns51:Skupina>
  <ns51:Typ>SubjektDmvs.AktualizaceUdaju</ns51:Typ>
  <ns51:Instance>SUBJ-00100000</ns51:Instance>
  <ns51:ProvedenaKdy>2024-06-05T08:07:21.846+02:00</ns51:ProvedenaKdy>
</ns51:Zmena>
<ns51:Zmena>
  <ns51:Id>23c0c290-6a3d-44f4-80b1-e792e40c3238</ns51:Id>
  <ns51:Kategorie>Evidence</ns51:Kategorie>
  <ns51:Skupina>Subjekty</ns51:Skupina>
  <ns51:Typ>SubjektDmvs.AktualizaceUdaju</ns51:Typ>
  <ns51:Instance>SUBJ-00100000</ns51:Instance>
  <ns51:ProvedenaKdy>2024-06-05T08:08:06.829+02:00</ns51:ProvedenaKdy>
</ns51:Zmena>
<ns51:Zmena>
  <ns51:Id>b204743c-79a0-4b64-a2df-56df3bd98250</ns51:Id>
  <ns51:Kategorie>Evidence</ns51:Kategorie>
  <ns51:Skupina>Subjekty</ns51:Skupina>
  <ns51:Typ>SubjektDmvs.AktualizaceUdaju</ns51:Typ>
  <ns51:Instance>SUBJ-00100000</ns51:Instance>
  <ns51:ProvedenaKdy>2024-06-07T09:55:48.152+02:00</ns51:ProvedenaKdy>
</ns51:Zmena>
<ns51:Zmena>
  <ns51:Id>2fb0ec99-ac52-49a3-9019-4964260f454c</ns51:Id>
  <ns51:Kategorie>Evidence</ns51:Kategorie>
  <ns51:Skupina>Subjekty</ns51:Skupina>
  <ns51:Typ>SubjektDmvs.AktualizaceUdaju</ns51:Typ>
  <ns51:Instance>SUBJ-00100000</ns51:Instance>
  <ns51:ProvedenaKdy>2024-06-07T10:01:36.166+02:00</ns51:ProvedenaKdy>
</ns51:Zmena>
<ns51:Zmena>
  <ns51:Id>dcf35026-fa10-48f7-a910-f019b4580b62</ns51:Id>
  <ns51:Kategorie>Evidence</ns51:Kategorie>
  <ns51:Skupina>Subjekty</ns51:Skupina>
  <ns51:Typ>SubjektDmvs.AktualizaceUdaju</ns51:Typ>
  <ns51:Instance>SUBJ-00100001</ns51:Instance>
  <ns51:ProvedenaKdy>2024-06-09T15:52:25.993+02:00</ns51:ProvedenaKdy>
</ns51:Zmena>
<ns51:Zmena>
  <ns51:Id>f8b65d7a-b850-4b74-a7c2-b0c8c361514a</ns51:Id>
  <ns51:Kategorie>Evidence</ns51:Kategorie>
  <ns51:Skupina>Subjekty</ns51:Skupina>
  <ns51:Typ>SubjektDmvs.AktualizaceUdaju</ns51:Typ>
  <ns51:Instance>SUBJ-00100041</ns51:Instance>
  <ns51:ProvedenaKdy>2024-06-09T16:40:35.804+02:00</ns51:ProvedenaKdy>
</ns51:Zmena>
<ns51:Zmena>
  <ns51:Id>c78fc9a6-b389-4e78-9403-d51ca8823c80</ns51:Id>
```

## Vybudování, údržba a rozvoj informačního systému Digitální mapy veřejné správy

---

```
<ns51:Kategorie>Evidence</ns51:Kategorie>
<ns51:Skupina>Subjekty</ns51:Skupina>
<ns51:Typ>SubjektEvidenceDti.Registrace</ns51:Typ>
<ns51:Instance>SUBJ-00100100</ns51:Instance>
<ns51:ProvedenaKdy>2024-06-09T17:58:17.187+02:00</ns51:ProvedenaKdy>
</ns51:Zmena>
<ns51:Zmena>
  <ns51:Id>03e5b647-2528-4b86-95a3-976332545b79</ns51:Id>
  <ns51:Kategorie>Evidence</ns51:Kategorie>
  <ns51:Skupina>Subjekty</ns51:Skupina>
  <ns51:Typ>SubjektEvidenceDti.Registrace</ns51:Typ>
  <ns51:Instance>SUBJ-00100100</ns51:Instance>
  <ns51:ProvedenaKdy>2024-06-10T09:46:36.354+02:00</ns51:ProvedenaKdy>
</ns51:Zmena>
<ns51:Zmena>
  <ns51:Id>5ba51423-5bac-40e9-9d68-c4741fa6e536</ns51:Id>
  <ns51:Kategorie>Evidence</ns51:Kategorie>
  <ns51:Skupina>Subjekty</ns51:Skupina>
  <ns51:Typ>SubjektEvidenceDti.Registrace</ns51:Typ>
  <ns51:Instance>SUBJ-00000204</ns51:Instance>
  <ns51:ProvedenaKdy>2024-06-10T13:57:39.131+02:00</ns51:ProvedenaKdy>
</ns51:Zmena>
<ns51:Zmena>
  <ns51:Id>d6c3e5df-fb4a-4452-90fd-4f6581efac19</ns51:Id>
  <ns51:Kategorie>Evidence</ns51:Kategorie>
  <ns51:Skupina>Subjekty</ns51:Skupina>
  <ns51:Typ>OpravenenyZadatel.Registrace</ns51:Typ>
  <ns51:Instance>SUBJ-00000204</ns51:Instance>
  <ns51:ProvedenaKdy>2024-06-10T15:47:04.942+02:00</ns51:ProvedenaKdy>
</ns51:Zmena>
<ns51:Zmena>
  <ns51:Id>fff168c0-1dc3-4da7-827d-0f2c4c9a1827</ns51:Id>
  <ns51:Kategorie>Evidence</ns51:Kategorie>
  <ns51:Skupina>Subjekty</ns51:Skupina>
  <ns51:Typ>SubjektEvidenceDti.Registrace</ns51:Typ>
  <ns51:Instance>SUBJ-00100102</ns51:Instance>
  <ns51:ProvedenaKdy>2024-06-11T10:26:56.267+02:00</ns51:ProvedenaKdy>
</ns51:Zmena>
<ns51:Zmena>
  <ns51:Id>6915c2db-d3dc-4c9d-9baa-89d70e2d6e53</ns51:Id>
  <ns51:Kategorie>Evidence</ns51:Kategorie>
  <ns51:Skupina>Subjekty</ns51:Skupina>
  <ns51:Typ>SubjektDmvs.AktualizaceUdaju</ns51:Typ>
  <ns51:Instance>SUBJ-00000204</ns51:Instance>
  <ns51:ProvedenaKdy>2024-06-11T13:45:41.081+02:00</ns51:ProvedenaKdy>
</ns51:Zmena>
<ns51:Zmena>
  <ns51:Id>dbd2d042-e305-4531-a98f-5ec09be055c1</ns51:Id>
  <ns51:Kategorie>Evidence</ns51:Kategorie>
  <ns51:Skupina>Subjekty</ns51:Skupina>
  <ns51:Typ>SubjektDmvs.AktualizaceUdaju</ns51:Typ>
  <ns51:Instance>SUBJ-00100024</ns51:Instance>
  <ns51:ProvedenaKdy>2024-06-11T19:38:58.632+02:00</ns51:ProvedenaKdy>
</ns51:Zmena>
<ns51:Zmena>
  <ns51:Id>8ad474dc-04a6-4a04-860e-fc45032a3e1f</ns51:Id>
  <ns51:Kategorie>Evidence</ns51:Kategorie>
  <ns51:Skupina>Subjekty</ns51:Skupina>
  <ns51:Typ>SubjektDmvs.AktualizaceUdaju</ns51:Typ>
  <ns51:Instance>SUBJ-00000204</ns51:Instance>
  <ns51:ProvedenaKdy>2024-06-13T08:08:01.281+02:00</ns51:ProvedenaKdy>
</ns51:Zmena>
<ns51:Zmena>
  <ns51:Id>a2602747-916e-44cf-a4a2-ce4548dd11e3</ns51:Id>
  <ns51:Kategorie>Evidence</ns51:Kategorie>
  <ns51:Skupina>Subjekty</ns51:Skupina>
```

## Vybudování, údržba a rozvoj informačního systému Digitální mapy veřejné správy

```
<ns51:Typ>SubjektDmvs.AktualizaceUdaju</ns51:Typ>
<ns51:Instance>SUBJ-00000204</ns51:Instance>
<ns51:ProvedenaKdy>2024-06-13T08:08:16.931+02:00</ns51:ProvedenaKdy>
</ns51:Zmena>
<ns51:Zmena>
  <ns51:Id>18dad10e-b956-465e-9a32-a60b928596a0</ns51:Id>
  <ns51:Kategorie>Evidence</ns51:Kategorie>
  <ns51:Skupina>Subjekty</ns51:Skupina>
  <ns51:Typ>SubjektDmvs.AktualizaceUdaju</ns51:Typ>
  <ns51:Instance>SUBJ-00000204</ns51:Instance>
  <ns51:ProvedenaKdy>2024-06-13T08:08:28.071+02:00</ns51:ProvedenaKdy>
</ns51:Zmena>
<ns51:Zmena>
  <ns51:Id>4f8972f5-c480-448f-a798-4e57939c3265</ns51:Id>
  <ns51:Kategorie>Evidence</ns51:Kategorie>
  <ns51:Skupina>Subjekty</ns51:Skupina>
  <ns51:Typ>SubjektDmvs.AktualizaceUdaju</ns51:Typ>
  <ns51:Instance>SUBJ-00100020</ns51:Instance>
  <ns51:ProvedenaKdy>2024-06-13T13:42:46.923+02:00</ns51:ProvedenaKdy>
</ns51:Zmena>
<ns51:Zmena>
  <ns51:Id>147230f7-ecb0-45e2-9700-6e6a3d8e3ef1</ns51:Id>
  <ns51:Kategorie>Evidence</ns51:Kategorie>
  <ns51:Skupina>Subjekty</ns51:Skupina>
  <ns51:Typ>SubjektDmvs.AktualizaceUdaju</ns51:Typ>
  <ns51:Instance>SUBJ-00000204</ns51:Instance>
  <ns51:ProvedenaKdy>2024-06-13T13:43:30.312+02:00</ns51:ProvedenaKdy>
</ns51:Zmena>
<ns51:Zmena>
  <ns51:Id>3d9a5379-3a08-41ad-a6fc-8538474f3a6d</ns51:Id>
  <ns51:Kategorie>Evidence</ns51:Kategorie>
  <ns51:Skupina>Subjekty</ns51:Skupina>
  <ns51:Typ>SubjektDmvs.AktualizaceUdaju</ns51:Typ>
  <ns51:Instance>SUBJ-00100101</ns51:Instance>
  <ns51:ProvedenaKdy>2024-06-14T08:12:24.948+02:00</ns51:ProvedenaKdy>
</ns51:Zmena>
<ns51:Zmena>
  <ns51:Id>a259002e-3b47-4489-8c54-ee8d7f93dee6</ns51:Id>
  <ns51:Kategorie>Evidence</ns51:Kategorie>
  <ns51:Skupina>Subjekty</ns51:Skupina>
  <ns51:Typ>SubjektEvidenceDti.Registrace</ns51:Typ>
  <ns51:Instance>SUBJ-00100120</ns51:Instance>
  <ns51:ProvedenaKdy>2024-06-17T11:08:24.366+02:00</ns51:ProvedenaKdy>
</ns51:Zmena>
<ns51:Zmena>
  <ns51:Id>7544d82e-c6e6-449a-9c1d-c37e3a21bbb1</ns51:Id>
  <ns51:Kategorie>Evidence</ns51:Kategorie>
  <ns51:Skupina>Subjekty</ns51:Skupina>
  <ns51:Typ>OpravenenyZadatel.Registrace</ns51:Typ>
  <ns51:Instance>SUBJ-00100025</ns51:Instance>
  <ns51:ProvedenaKdy>2024-06-17T15:17:19.217+02:00</ns51:ProvedenaKdy>
</ns51:Zmena>
</ns51:Zmeny>
<ns51:PocetZmen>29</ns51:PocetZmen>
<ns51:CelkovyPocetZmen>29</ns51:CelkovyPocetZmen>
</ns51:Data>
</ns51:CtiZmenyOdpoved>
</SOAP-ENV:Body>
</SOAP-ENV:Envelope>
```

## 1.5 Varovná hlášení a chyby

Služba neprodukuje žádná specifická hlášení. Obecná hlášení jsou specifikována v souboru CUZK\_DMVS\_zakladni\_principy\_chovani\_sluzeb.pdf.

## 1.6 Odkazy na další dokumenty

### **WSDL služby:**

<dmvs-ws-api/isdmvs-ws-api/wsd/R37CteniZmen/R37CteniZmen-v1.wsdl>

### **XSD služby:**

<dmvs-ws-api/isdmvs-ws-api/xsd/IsDmvsWsApiV1/R37CteniZmen/R37CteniZmen-v1.xsd>  
<dmvs-ws-api/isdmvs-ws-api/xsd/IsDmvsWsApiV1/R37CteniZmen/CtiZmenyData-v1.xsd>  
<dmvs-ws-api/isdmvs-ws-api/xsd/IsDmvsWsApiV1/R37CteniZmen/CtiZmenyOdpovedData-v1.xsd>  
<dmvs-ws-api/isdmvs-ws-api/xsd/IsDmvsWsApiV1/R37CteniZmen/CtiZmenyOdpoved-v1.xsd>  
<dmvs-ws-api/isdmvs-ws-api/xsd/IsDmvsWsApiV1/R37CteniZmen/CtiZmeny-v1.xsd>  
<dmvs-ws-api/isdmvs-ws-api/xsd/IsDmvsWsApiV1/R37CteniZmen/NajdiPredchoziZmenuData-v1.xsd>  
<dmvs-ws-api/isdmvs-ws-api/xsd/IsDmvsWsApiV1/R37CteniZmen/NajdiPredchoziZmenuOdpovedData-v1.xsd>  
<dmvs-ws-api/isdmvs-ws-api/xsd/IsDmvsWsApiV1/R37CteniZmen/NajdiPredchoziZmenuOdpoved-v1.xsd>  
<dmvs-ws-api/isdmvs-ws-api/xsd/IsDmvsWsApiV1/R37CteniZmen/NajdiPredchoziZmenu-v1.xsd>  
<dmvs-ws-api/isdmvs-ws-api/xsd/IsDmvsWsApiV1/R37CteniZmen/ZmenaAtributDetailu-v1.xsd>  
<dmvs-ws-api/isdmvs-ws-api/xsd/IsDmvsWsApiV1/R37CteniZmen/Zmena-v1.xsd>

### **Základní principy chování služeb a společné prvky služeb:**

[CUZK\\_DMVS\\_zakladni\\_principy\\_chovani\\_sluzeb.pdf](CUZK_DMVS_zakladni_principy_chovani_sluzeb.pdf)