

# Vybudování IS DMVS

## Popis služby R4b – Služba pro zrušení editora DTI

pro verzi 1.9.0

### Historie změn dokumentu

Verze	Datum	Autor	Změny
1	14.9.2022	ACE	
2	23.3.2023	ACE	Změna příkladů volání služby kvůli změně formátu UID

## Obsah

1	R4b Služba pro zrušení editora DTI .....	3
1.1	Charakteristika služby .....	3
1.2	Historie změn služby .....	4
1.3	Detailní popis služby .....	4
1.4	Operace služby .....	4
1.4.1	zrusEditoraRozsahuDti .....	4
1.4.2	zrusEditoraDti.....	6
1.4.3	ctiVysledekZrusEditoraRozsahuDti.....	8
1.4.4	ctiVysledekZrusEditoraDti .....	10
1.5	Varovná hlášení a chyby .....	14
1.6	Odkazy na další dokumenty .....	14

# 1 R4b Služba pro zrušení editora DTI

## 1.1 Charakteristika služby

Skupina	Správa údajů o subjektech
Kód služby	R4b
Business název služby	Služba pro zrušení editora DTI
Název služby	R4bZruseniEditoraDti
Stručný popis služby	Umožňuje administrátorovi rozsahu DTI úplně odebrat právo editora k editaci pro daný rozsah editace DTI. Jednou operací lze zrušit editora u vybraného rozsahu editace (parametrem je ID rozsahu), druhou operací lze zrušit editora pro všechny rozsahy editace u VSP. Pokud existují prvky v daném rozsahu editace DTI, které nemají určeného jiného editora, stává se automaticky jejich editorem administrátor rozsahu editace. Výsledek zpracování požadavku z první operace je možné zjistit zavoláním třetí operace služby. Výsledek zpracování požadavku z druhé operace je možné zjistit zavoláním čtvrté operace služby.
Poskytuje	IS DMVS
Užívá (volá)	Administrátor rozsahu editace DTI (Zakladatel-zapisovatel pro daný rozsah editace DTI)
Typ služby	WS Asynchronní
Verze služby	1
Platnost od	-
Platnost do	-
Stav služby	Produkce
Nahrazena službou	-
Nahrazuje službu	-

## 1.2 Historie změn služby

Verze služby	Aktuální stav verze	Publikovaná v produkčním prostředí		Publikovaná v integračním prostředí		Popis změn oproti předchozí verzi
		Od	Do	Od	Do	
1	Produkce	3.5.2024		3.4.2023		

## 1.3 Detailní popis služby

Služba se skládá ze čtyř operací, první slouží ke zrušení editora pro vybraný rozsah subjektu. Druhá operace slouží pro zrušení editora u všech rozsahů subjektu. Zbývající dvě operace vrací informace o stavu první, respektive druhé operace.

### Věcná pravidla vztahující se ke zpracování služby:

Editora může odstranit v rámci této služby pouze administrátor rozsahu editace DTI. Pokud existují prvky v daném rozsahu editace DTI, které po zrušení editora nemají určeného jiného editora, stává se automaticky jejich editorem administrátor rozsahu.

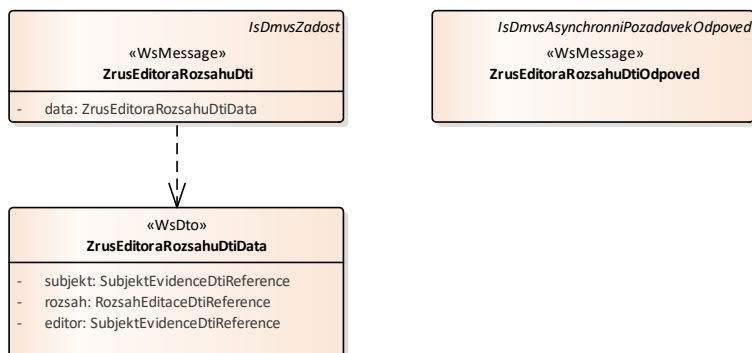
### Autorizace

Zrušit editora DTI může pouze subjekt, který je administrátor daného rozsahu editace DTI nebo jeho zakladatel pro daný rozsah.

## 1.4 Operace služby

### 1.4.1 zrusEditoraRozsahuDti

Služba přijme ID subjektu, ID editora a ID rozsahu DTI. Editorovi s daným ID jsou odebrána práva k editaci vybraného rozsahu DTI. Operace vrací ID požadavku.



### Vstupní údaje

Vstupní zpráva *ZrusEditoraRozsahuDtI* obsahuje ID subjektu (administrátora rozsahu DTI), ID rozsahu DTI a ID editora, který má být u rozsahu editace zrušen jako editor.

### Výstupní údaje

Odpověď první operace *ZrusEditoraRozsahuDtIOdpoved* obsahuje potvrzení o přijetí požadavku a ID požadavku.

### Kontroly při volání služby

Na vstupu jsou prováděny běžné kontroly na existenci odkazovaných entit a oprávnění při volání služby. Dále jsou prováděny pro jednotlivé operace tyto kontroly:

- Kontrola, zda je editor k danému rozsahu přiřazen.
- Kontrola, jestli neprobíhá jiný požadavek na zrušení daného editora u daného rozsahu.

### Příklad volání služby

```

<soapenv:Envelope xmlns:soapenv="http://schemas.xmlsoap.org/soap/envelope/"
  xmlns:urn="urn:cz:isvs:dmvs:isdmvs:schemas:R4bZruseniEditoraDtI:v1"
  xmlns:urn1="urn:cz:isvs:dmvs:common:schemas:Messages:v1"
  xmlns:urn2="urn:cz:isvs:dmvs:common:schemas:Subjekty:v1"
  xmlns:urn3="urn:cz:isvs:dmvs:common:schemas:Dti:v1">
  <soapenv:Header/>
  <soapenv:Body>
    <urn:ZrusEditoraRozsahuDtI>
      <urn1:Hlavicka>
        <urn1:UidZadosti>fc6bbe85-8ed7-4fbc-b886-b2fd9547c369</urn1:UidZadosti>
      </urn1:Hlavicka>
      <urn:Data>
        <urn:Subjekt>
          <urn2:Id>SUBJ-00000000</urn2:Id>
        </urn:Subjekt>
        <urn:Rozsah>
          <urn3:Id>RDTI-00000000</urn3:Id>
        </urn:Rozsah>
        <urn:Editor>
          <urn2:Id>SUBJ-00000003</urn2:Id>
        </urn:Editor>
      </urn:Data>
    </urn:ZrusEditoraRozsahuDtI>
  
```

## Vybudování, údržba a rozvoj informačního systému Digitální mapy veřejné správy

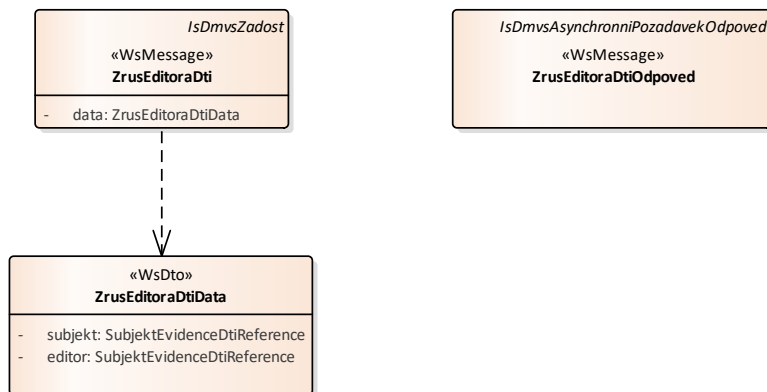
```
</soapenv:Body>
</soapenv:Envelope>
```

### Příklad odpovědi

```
<SOAP-ENV:Envelope xmlns:SOAP-ENV="http://schemas.xmlsoap.org/soap/envelope/">
  <SOAP-ENV:Header/>
  <SOAP-ENV:Body>
    <ns19:ZrusEditoraRozsahuDtiOdpoved xmlns:ns3="urn:cz:isvs:dmvs:common:schemas:Messages:v1"
    xmlns:ns33="urn:cz:isvs:dmvs:isdms:schemas:Messages:v1"
    xmlns:ns19="urn:cz:isvs:dmvs:isdms:schemas:R4bZruseniEditoraDti:v1">
      <ns3:Hlavicka>
        <ns3:UidOdpovedi>90209104-353d-455d-9702-8102c7d42982</ns3:UidOdpovedi>
        <ns3:Vysledek stav="Prijato">
          <ns3:UidZadosti>fc6bbe85-8ed7-4fbc-b886-b2fd9547c369</ns3:UidZadosti>
          <ns3:Hlaseni>
            <ns3:Hlaseni kod="1010" typ="Informace">
              <ns3:Zprava>Požadavek byl přijat ke zpracování</ns3:Zprava>
            </ns3:Hlaseni>
          </ns3:Hlaseni>
        </ns3:Vysledek>
      </ns3:Hlavicka>
      <ns33:Data>
        <ns3:IdPozadavku>f5ca1a12-7f87-4221-9033-d0a5cd314dfd</ns3:IdPozadavku>
      </ns33:Data>
    </ns19:ZrusEditoraRozsahuDtiOdpoved>
  </SOAP-ENV:Body>
</SOAP-ENV:Envelope>
```

### 1.4.2 zrusEditoraDti

Služba přijme ID subjektu a ID editora. Editorovi s daným ID jsou odebrána práva na editaci všech rozsahů u vybraného subjektu.



### Vstupní údaje

Vstupní zpráva *ZrusEditoraDti* obsahuje ID subjektu (administrátora rozsahu DTI) a ID editora, který má být u všech rozsahů editace daného subjektu zrušen jako editor.

### Výstupní údaje

Odpověď druhé operace *ZrusEditoraDtiOdpoved* obsahuje potvrzení o přijetí požadavku a ID požadavku.

### Kontroly při volání služby

Na vstupu jsou prováděny běžné kontroly na existenci odkazovaných entit a oprávnění při volání služby. Dále jsou prováděny pro jednotlivé operace tyto kontroly:

- Kontrola, jestli neprobíhá jiný požadavek na zrušení daného editora u daného subjektu.

### Příklad volání služby

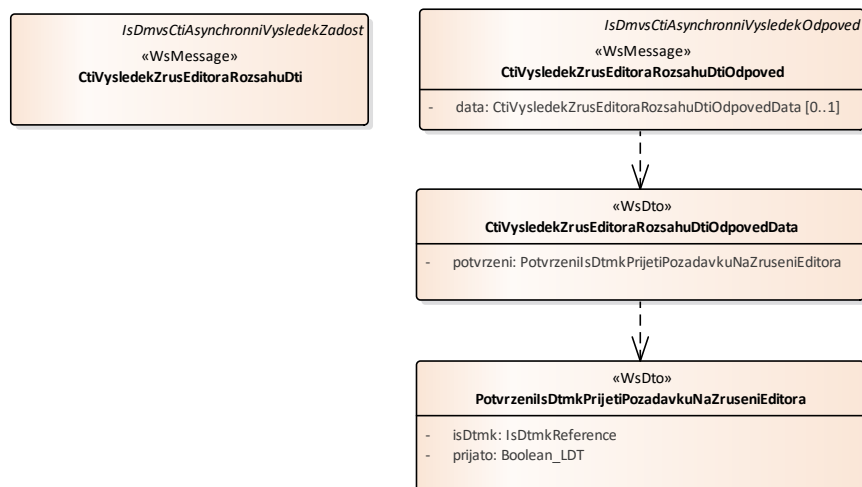
```
<soapenv:Envelope xmlns:soapenv="http://schemas.xmlsoap.org/soap/envelope/"
xmlns:urn="urn:cz:isvs:dmvs:isdms:schemas:R4bZruseniEditoraDti:v1"
xmlns:urn1="urn:cz:isvs:dmvs:common:schemas:Messages:v1"
xmlns:urn2="urn:cz:isvs:dmvs:common:schemas:Subjekty:v1">
  <soapenv:Header/>
  <soapenv:Body>
    <urn:ZrusEditoraDti>
      <urn1:Hlavicka>
        <urn1:UidZadosti>fc6bbe85-8ed7-4fbc-b886-b2fd9547c369</urn1:UidZadosti>
      </urn1:Hlavicka>
      <urn:Data>
        <urn:Subjekt>
          <urn2:Id>SUBJ-00000000</urn2:Id>
        </urn:Subjekt>
        <urn:Editor>
          <urn2:Id>SUBJ-00000003</urn2:Id>
        </urn:Editor>
      </urn:Data>
    </urn:ZrusEditoraDti>
  </soapenv:Body>
</soapenv:Envelope>
```

### Příklad odpovědi

```
<SOAP-ENV:Envelope xmlns:SOAP-ENV="http://schemas.xmlsoap.org/soap/envelope/">
  <SOAP-ENV:Header/>
  <SOAP-ENV:Body>
    <ns19:ZrusEditoraDtiOdpoved xmlns:ns3="urn:cz:isvs:dmvs:common:schemas:Messages:v1"
xmlns:ns33="urn:cz:isvs:dmvs:isdms:schemas:Messages:v1"
xmlns:ns19="urn:cz:isvs:dmvs:isdms:schemas:R4bZruseniEditoraDti:v1">
      <ns3:Hlavicka>
        <ns3:UidOdpovedi>4efc8ffa-827d-4f59-922d-dffce33fb6f7</ns3:UidOdpovedi>
        <ns3:Vysledek stav="Prijato">
          <ns3:UidZadosti>fc6bbe85-8ed7-4fbc-b886-b2fd9547c369</ns3:UidZadosti>
          <ns3:Hlaseni>
            <ns3:Hlaseni kod="1010" typ="Informace">
              <ns3:Zprava>Požadavek byl přijat ke zpracování</ns3:Zprava>
            </ns3:Hlaseni>
          </ns3:Hlaseni>
        </ns3:Vysledek>
      </ns3:Hlavicka>
      <ns33:Data>
        <ns3:IdPozadavku>21b9eb9c-d2ee-444c-ae71-6b14c755588d</ns3:IdPozadavku>
      </ns33:Data>
    </ns19:ZrusEditoraDtiOdpoved>
  </SOAP-ENV:Body>
</SOAP-ENV:Envelope>
```

### 1.4.3 *CtiVysledekZrusEditoraRozsahuDti*

VSP zavolá tuto operaci a jako parametr uvede dříve získané ID požadavku. Operace vrátí stav požadavku nebo způsob vyřízení.



#### Vstupní údaje

Vstupní zpráva *CtiVysledekZrusEditoraRozsahuDti* druhé operace obsahuje ID požadavku na zrušení editora rozsahu editace DTI.

#### Výstupní údaje

Odpověď operace *CtiVysledekZrusEditoraRozsahuDtiOdpoved* vrací v hlavičce stav požadavku, který se odvíjí od vyjádření jednotlivých krajů, kterých se zrušení týká. Zpracování probíhá, dokud se nevyjádří všechny kraje. Vyjádření jednotlivých krajů vždy obsahuje označení kraje a souhlas/nesouhlas.

#### Kontroly při volání služby

Na vstupu jsou prováděny běžné kontroly na oprávnění při volání služby. Dále jsou prováděny pro jednotlivé operace tyto kontroly:

Kontrola existence požadavku.

#### Příklad volání služby

```

<soapenv:Envelope xmlns:soapenv="http://schemas.xmlsoap.org/soap/envelope/"
xmlns:urn="urn:cz:isvs:dmvs:isdms:schemas:R4bZruseniEditoraDti:v1"
xmlns:urn1="urn:cz:isvs:dmvs:common:schemas:Messages:v1"
xmlns:urn2="urn:cz:isvs:dmvs:isdms:schemas:Messages:v1">
  <soapenv:Header/>
  <soapenv:Body>
    <urn:CtiVysledekZrusEditoraRozsahuDti>
      <urn1:Hlavicka>
        <urn1:UidZadosti>fc6bbe85-8ed7-4fbc-b886-b2fd9547c369</urn1:UidZadosti>
      </urn1:Hlavicka>
    </urn:CtiVysledekZrusEditoraRozsahuDti>
  </soapenv:Body>
</soapenv:Envelope>
    
```



## Vybudování, údržba a rozvoj informačního systému Digitální mapy veřejné správy

---

```
<urn2:Data>
  <urn1:IdPozadavku>f5ca1a12-7f87-4221-9033-d0a5cd314dfd</urn1:IdPozadavku>
</urn2:Data>
</urn:CtiVysledekZrusEditoraRozsahuDti>
</soapenv:Body>
</soapenv:Envelope>
```

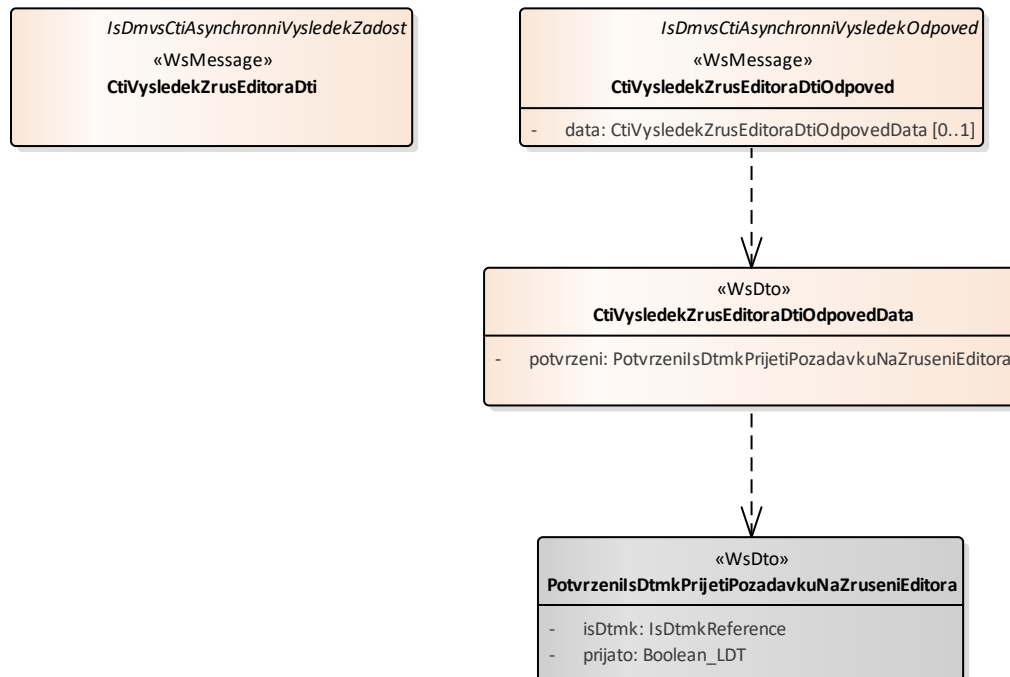
### Příklad odpovědi

```
<SOAP-ENV:Envelope xmlns:SOAP-ENV="http://schemas.xmlsoap.org/soap/envelope/">
  <SOAP-ENV:Header/>
  <SOAP-ENV:Body>
    <ns19:CtiVysledekZrusEditoraRozsahuDtiOdpoved
xmlns:ns13="urn:cz:isvs:dmvs:common:schemas:IsDtmk:v1"
xmlns:ns19="urn:cz:isvs:dmvs:isdms:schemas:R4bZruseniEditoraDti:v1"
xmlns:ns3="urn:cz:isvs:dmvs:common:schemas:Messages:v1">
      <ns3:Hlavicka>
        <ns3:UidOdpovedi>ecf90a88-ab92-46bf-8cee-760a2446aa3f</ns3:UidOdpovedi>
        <ns3:Vysledek stav="ProbihaZpracovani">
          <ns3:UidZadosti>fc6bbe85-8ed7-4fbc-b886-b2fd9547c369</ns3:UidZadosti>
          <ns3:Hlaseni>
            <ns3:Hlaseni kod="1020" typ="Informace">
              <ns3:Zprava>Probíhá zpracování požadavku</ns3:Zprava>
            </ns3:Hlaseni>
          </ns3:Hlaseni>
        </ns3:Vysledek>
      </ns3:Hlavicka>
      <ns19:Data>
        <ns14:Potvrzeni>
          <ns14:Potvrzeni>
            <ns14:IsDtmk>
              <ns13:Kod>CZ010</ns13:Kod>
            </ns14:IsDtmk>
            <ns14:Prijato>>false</ns14:Prijato>
          </ns14:Potvrzeni>
          <ns14:Potvrzeni>
            <ns14:IsDtmk>
              <ns13:Kod>CZ031</ns13:Kod>
            </ns14:IsDtmk>
            <ns14:Prijato>>false</ns14:Prijato>
          </ns14:Potvrzeni>
          <ns14:Potvrzeni>
            <ns14:IsDtmk>
              <ns13:Kod>CZ064</ns13:Kod>
            </ns14:IsDtmk>
            <ns14:Prijato>>false</ns14:Prijato>
          </ns14:Potvrzeni>
          <ns14:Potvrzeni>
            <ns14:IsDtmk>
              <ns13:Kod>CZ041</ns13:Kod>
            </ns14:IsDtmk>
            <ns14:Prijato>>false</ns14:Prijato>
          </ns14:Potvrzeni>
          <ns14:Potvrzeni>
            <ns14:IsDtmk>
              <ns13:Kod>CZ063</ns13:Kod>
            </ns14:IsDtmk>
            <ns14:Prijato>>false</ns14:Prijato>
          </ns14:Potvrzeni>
          <ns14:Potvrzeni>
            <ns14:IsDtmk>
              <ns13:Kod>CZ052</ns13:Kod>
            </ns14:IsDtmk>
            <ns14:Prijato>>false</ns14:Prijato>
          </ns14:Potvrzeni>
          <ns14:Potvrzeni>
            <ns14:IsDtmk>
```

```
        <ns13:Kod>CZ051</ns13:Kod>
      </ns14:IsDtmk>
      <ns14:Prijato>>false</ns14:Prijato>
    </ns14:Potvrzeni>
  <ns14:Potvrzeni>
    <ns14:IsDtmk>
      <ns13:Kod>CZ080</ns13:Kod>
    </ns14:IsDtmk>
    <ns14:Prijato>>false</ns14:Prijato>
  </ns14:Potvrzeni>
<ns14:Potvrzeni>
  <ns14:IsDtmk>
    <ns13:Kod>CZ071</ns13:Kod>
  </ns14:IsDtmk>
  <ns14:Prijato>>false</ns14:Prijato>
</ns14:Potvrzeni>
<ns14:Potvrzeni>
  <ns14:IsDtmk>
    <ns13:Kod>CZ053</ns13:Kod>
  </ns14:IsDtmk>
  <ns14:Prijato>>false</ns14:Prijato>
</ns14:Potvrzeni>
<ns14:Potvrzeni>
  <ns14:IsDtmk>
    <ns13:Kod>CZ020</ns13:Kod>
  </ns14:IsDtmk>
  <ns14:Prijato>>false</ns14:Prijato>
</ns14:Potvrzeni>
<ns14:Potvrzeni>
  <ns14:IsDtmk>
    <ns13:Kod>CZ042</ns13:Kod>
  </ns14:IsDtmk>
  <ns14:Prijato>>false</ns14:Prijato>
</ns14:Potvrzeni>
<ns14:Potvrzeni>
  <ns14:IsDtmk>
    <ns13:Kod>CZ032</ns13:Kod>
  </ns14:IsDtmk>
  <ns14:Prijato>>false</ns14:Prijato>
</ns14:Potvrzeni>
<ns14:Potvrzeni>
  <ns14:IsDtmk>
    <ns13:Kod>CZ072</ns13:Kod>
  </ns14:IsDtmk>
  <ns14:Prijato>>false</ns14:Prijato>
</ns14:Potvrzeni>
</ns14:Potvrzeni>
</ns19:Data>
</ns19:CtiVysledekZrusEditoraRozsahuDtiOdpoved>
</SOAP-ENV:Body>
</SOAP-ENV:Envelope>
```

#### 1.4.4 ctiVysledekZrusEditoraDti

VSP zavolá tuto operaci a jako parametr uvede dříve získané ID požadavku. Operace vrátí stav požadavku nebo způsob vyřízení.



### Vstupní údaje

Vstupní zpráva *CtiVysledekZrusEditoraDti* druhé operace obsahuje ID požadavku na zrušení editora DTI.

### Výstupní údaje

Odpověď operace *CtiVysledekZrusEditoraDtiOdpoved* vrací v hlavičce stav požadavku, který se odvíjí od vyjádření jednotlivých krajů, kterých se zrušení týká. Zpracování probíhá, dokud se nevyjádří všechny kraje. Vyjádření jednotlivých krajů vždy obsahuje označení kraje a souhlas/nesouhlas.

### Kontroly při volání služby

Na vstupu jsou prováděny běžné kontroly na existenci odkazovaných entit a oprávnění při volání služby.

### Příklad volání služby

```
<soapenv:Envelope xmlns:soapenv="http://schemas.xmlsoap.org/soap/envelope/"
xmlns:urn="urn:cz:isvs:dmvs:isdms:schemas:R4bZruseniEditoraDti:v1"
xmlns:urn1="urn:cz:isvs:dmvs:common:schemas:Messages:v1"
xmlns:urn2="urn:cz:isvs:dmvs:isdms:schemas:Messages:v1">
  <soapenv:Header/>
  <soapenv:Body>
    <urn:CtiVysledekZrusEditoraDti>
      <urn1:Hlavicka>
        <urn1:UidZadosti>fc6bbe85-8ed7-4fbc-b886-b2fd9547c369</urn1:UidZadosti>
      </urn1:Hlavicka>
      <urn2:Data>
        <urn1:IdPozadavku>21b9eb9c-d2ee-444c-ae71-6b14c755588d</urn1:IdPozadavku>
      </urn2:Data>
    </urn:CtiVysledekZrusEditoraDti>
  </soapenv:Body>
</soapenv:Envelope>
```

### Příklad odpovědi

```
<SOAP-ENV:Envelope xmlns:SOAP-ENV="http://schemas.xmlsoap.org/soap/envelope/"
  <SOAP-ENV:Header/>
  <SOAP-ENV:Body>
    <ns19:CtiVysledekZrusEditoraDtiOdpoved
xmlns:ns13="urn:cz:isvs:dmvs:common:schemas:IsDtmk:v1"

xmlns:ns19="urn:cz:isvs:dmvs:isdms:schemas:R4bZruseniEditoraDti:v1"

xmlns:ns3="urn:cz:isvs:dmvs:common:schemas:Messages:v1">
  <ns3:Hlavicka>
    <ns3:UidOdpovedi>dcf57d84-c5a7-457e-a033-5185e91f59f5</ns3:UidOdpovedi>
    <ns3:Vysledek stav="ProbihaZpracovani">
      <ns3:UidZadosti>fc6bbe85-8ed7-4fbc-b886-b2fd9547c369</ns3:UidZadosti>
      <ns3:Hlaseni>
        <ns3:Hlaseni kod="1020" typ="Informace">
          <ns3:Zprava>Probíhá zpracování požadavku</ns3:Zprava>
        </ns3:Hlaseni>
      </ns3:Hlaseni>
    </ns3:Vysledek>
  </ns3:Hlavicka>
  <ns19:Data>
    <ns19:Potvrzeni>
      <ns19:Potvrzeni>
        <ns19:IsDtmk>
          <ns13:Kod>CZ0010</ns13:Kod>
        </ns19:IsDtmk>
        <ns19:Prijato>false</ns19:Prijato>
      </ns19:Potvrzeni>
      <ns19:Potvrzeni>
        <ns19:IsDtmk>
          <ns13:Kod>CZ0020</ns13:Kod>
        </ns19:IsDtmk>
        <ns19:Prijato>false</ns19:Prijato>
      </ns19:Potvrzeni>
      <ns19:Potvrzeni>
        <ns19:IsDtmk>
          <ns13:Kod>CZ0031</ns13:Kod>
        </ns19:IsDtmk>
        <ns19:Prijato>false</ns19:Prijato>
      </ns19:Potvrzeni>
      <ns19:Potvrzeni>
        <ns19:IsDtmk>
          <ns13:Kod>CZ0032</ns13:Kod>
        </ns19:IsDtmk>
```

Vybudování, údržba a rozvoj informačního systému Digitální mapy veřejné správy

---

```
<ns19:Prijato>false</ns19:Prijato>
</ns19:Potvrzeni>
<ns19:Potvrzeni>
  <ns19:IsDtmk>
    <ns13:Kod>CZ0041</ns13:Kod>
  </ns19:IsDtmk>
  <ns19:Prijato>false</ns19:Prijato>
</ns19:Potvrzeni>
<ns19:Potvrzeni>
  <ns19:IsDtmk>
    <ns13:Kod>CZ0042</ns13:Kod>
  </ns19:IsDtmk>
  <ns19:Prijato>false</ns19:Prijato>
</ns19:Potvrzeni>
<ns19:Potvrzeni>
  <ns19:IsDtmk>
    <ns13:Kod>CZ0052</ns13:Kod>
  </ns19:IsDtmk>
  <ns19:Prijato>false</ns19:Prijato>
</ns19:Potvrzeni>
<ns19:Potvrzeni>
  <ns19:IsDtmk>
    <ns13:Kod>CZ0053</ns13:Kod>
  </ns19:IsDtmk>
  <ns19:Prijato>false</ns19:Prijato>
</ns19:Potvrzeni>
<ns19:Potvrzeni>
  <ns19:IsDtmk>
    <ns13:Kod>CZ0064</ns13:Kod>
  </ns19:IsDtmk>
  <ns19:Prijato>false</ns19:Prijato>
</ns19:Potvrzeni>
<ns19:Potvrzeni>
  <ns19:IsDtmk>
    <ns13:Kod>CZ0071</ns13:Kod>
  </ns19:IsDtmk>
  <ns19:Prijato>false</ns19:Prijato>
</ns19:Potvrzeni>
<ns19:Potvrzeni>
  <ns19:IsDtmk>
    <ns13:Kod>CZ0072</ns13:Kod>
  </ns19:IsDtmk>
  <ns19:Prijato>false</ns19:Prijato>
</ns19:Potvrzeni>
<ns19:Potvrzeni>
  <ns19:IsDtmk>
    <ns13:Kod>CZ0080</ns13:Kod>
  </ns19:IsDtmk>
  <ns19:Prijato>false</ns19:Prijato>
</ns19:Potvrzeni>
<ns19:Potvrzeni>
  <ns19:IsDtmk>
    <ns13:Kod>CZ010</ns13:Kod>
  </ns19:IsDtmk>
  <ns19:Prijato>false</ns19:Prijato>
</ns19:Potvrzeni>
<ns19:Potvrzeni>
  <ns19:IsDtmk>
    <ns13:Kod>CZ064</ns13:Kod>
  </ns19:IsDtmk>
  <ns19:Prijato>false</ns19:Prijato>
</ns19:Potvrzeni>
<ns19:Potvrzeni>
  <ns19:IsDtmk>
    <ns13:Kod>CZ053</ns13:Kod>
  </ns19:IsDtmk>
```

```
<ns19:Prijato>false</ns19:Prijato>
</ns19:Potvrzeni>
<ns19:Potvrzeni>
  <ns19:IsDtmk>
    <ns13:Kod>CZ063</ns13:Kod>
  </ns19:IsDtmk>
  <ns19:Prijato>false</ns19:Prijato>
</ns19:Potvrzeni>
</ns19:Potvrzeni>
</ns19:Data>
</ns19:CtiVysledekZrusEditoraDtiOdpoved>
</SOAP-ENV:Body>
</SOAP-ENV:Envelope>
```

## 1.5 Varovná hlášení a chyby

Služba neprodukuje žádná specifická hlášení. Obecná hlášení jsou specifikována v souboru CUZK\_DMVS\_zakladni\_principy\_chovani\_sluzeb.pdf.

## 1.6 Odkazy na další dokumenty

### WSDL služby:

[dmvs-ws-api/isdmvs-ws-api/wsd/IsDmvsWsApiV1/R4bZruseniEditoraDti/R4bZruseniEditoraDti-v1.wsdl](#)

### XSD služby:

[dmvs-ws-api/isdmvs-ws-api/xsd/IsDmvsWsApiV1/R4bZruseniEditoraDti/R4bZruseniEditoraDti-v1.xsd](#)

[dmvs-ws-api/isdmvs-ws-api/xsd/IsDmvsWsApiV1/R4bZruseniEditoraDti/CtiVysledekZrusEditoraDtiOdpovedData-v1.xsd](#)

[dmvs-ws-api/isdmvs-ws-api/xsd/IsDmvsWsApiV1/R4bZruseniEditoraDti/CtiVysledekZrusEditoraDtiOdpoved-v1.xsd](#)

[dmvs-ws-api/isdmvs-ws-api/xsd/IsDmvsWsApiV1/R4bZruseniEditoraDti/CtiVysledekZrusEditoraDti-v1.xsd](#)

[dmvs-ws-api/isdmvs-ws-api/xsd/IsDmvsWsApiV1/R4bZruseniEditoraDti/CtiVysledekZrusEditoraRozsahuDtiOdpovedData-v1.xsd](#)

[dmvs-ws-api/isdmvs-ws-api/xsd/IsDmvsWsApiV1/R4bZruseniEditoraDti/CtiVysledekZrusEditoraRozsahuDtiOdpoved-v1.xsd](#)

[dmvs-ws-api/isdmvs-ws-api/xsd/IsDmvsWsApiV1/R4bZruseniEditoraDti/CtiVysledekZrusEditoraRozsahuDti-v1.xsd](#)

[dmvs-ws-api/isdmvs-ws-api/xsd/IsDmvsWsApiV1/R4bZruseniEditoraDti/PotvrzeniIsDtmkPrijetiPozadavkuNaZruseniEditora-v1.xsd](#)

[dmvs-ws-api/isdmvs-ws-api/xsd/IsDmvsWsApiV1/R4bZruseniEditoraDti/PotvrzeniIsDtmkPrijetiPozadavkuNaZruseniEditora-v1.xsd](#)

[dmvs-ws-api/isdmvs-ws-api/xsd/IsDmvsWsApiV1/R4bZruseniEditoraDti/ZrusEditoraDtiData-v1.xsd](#)

[dmvs-ws-api/isdmvs-ws-api/xsd/IsDmvsWsApiV1/R4bZruseniEditoraDti/ZrusEditoraDtiOdpoved-v1.xsd](#)

[dmvs-ws-api/isdmvs-ws-api/xsd/IsDmvsWsApiV1/R4bZruseniEditoraDti/ZrusEditoraDti-v1.xsd](#)

[dmvs-ws-api/isdmvs-ws-api/xsd/IsDmvsWsApiV1/R4bZruseniEditoraDti/ZrusEditoraRozsahuDtiData-v1.xsd](#)

[dmvs-ws-api/isdmvs-ws-api/xsd/IsDmvsWsApiV1/R4bZruseniEditoraDti/ZrusEditoraRozsahuDtiOdpoved-v1.xsd](#)

[dmvs-ws-api/isdmvs-ws-api/xsd/IsDmvsWsApiV1/R4bZruseniEditoraDti/ZrusEditoraRozsahuDti-v1.xsd](#)

### Základní principy chování služeb a společné prvky služeb:

[CUZK\\_DMVS\\_zakladni\\_principy\\_chovani\\_sluzeb.pdf](#)