

## Vybudování IS DMVS

# Popis služby R51a – Služba pro zjištění informací o prvcích DTI

pro verzi 1.14.1

### Historie změn dokumentu

Verze	Datum	Autor	Změny
1	24.2.2025	ACE	

## Obsah

1.1	Charakteristika služby .....	3
1.2	Historie změn služby .....	3
1.3	Detailní popis služby .....	3
1.4	Operace služby .....	4
1.4.1	zjisteniExistencePrvkuVspSkupinaPrvku .....	4
1.5	Varovná hlášení a chyby .....	8
1.6	Odkazy na další dokumenty .....	8

## 1.1 Charakteristika služby

Skupina	Dopravní a technická infrastruktura
Kód služby	R51a
Business název služby	Zjištění informací o prvcích DTI
Název služby	R51aZjisteniInformaciOPrvcichDti
Stručný popis služby	Služba umožňuje zaslat do IS DTMK požadavek na ověření evidence prvků v definovaném území.
Poskytuje	IS DTMK
Užívá (volá)	IS DMVS
Typ služby	WS Asynchronní
Verze služby	1
Platnost od	-
Platnost do	-
Stav služby	Design
Nahrazena službou	-
Nahrazuje službu	-

## 1.2 Historie změn služby

Verze služby	Aktuální stav verze	Publikovaná v produkčním prostředí		Publikovaná v integračním prostředí		Popis změn oproti předchozí verzi
		Od	Do	Od	Do	
1	Design	9.4.2025		27.3.2025		

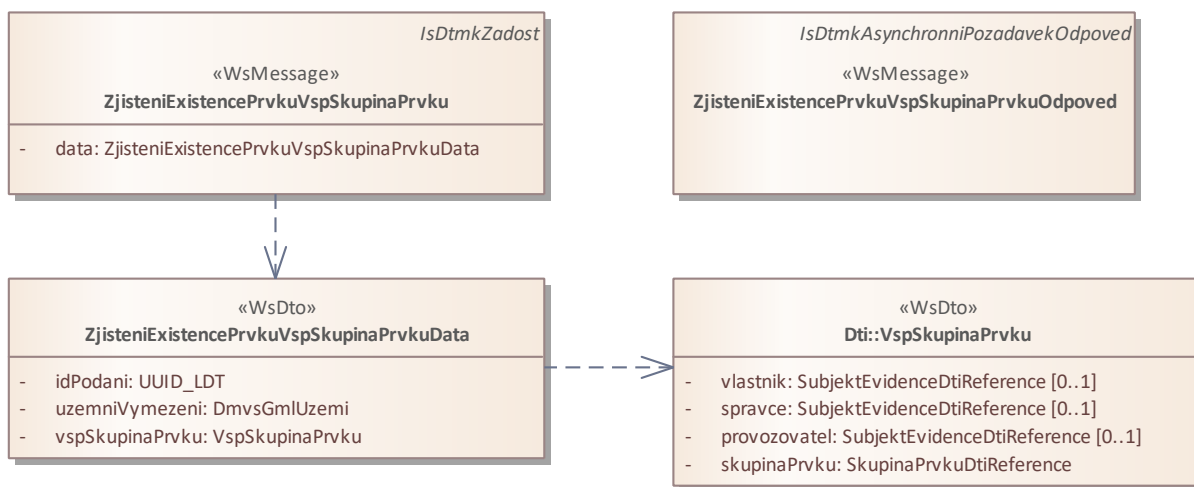
## 1.3 Detailní popis služby

Webová služba vystavená na straně IS DTM kraje, která umožňuje předat požadavek na ověření evidence prvků v definovaném území. Služba obsahuje operaci *zjisteniExistencePrvkuVspSkupinaPrvku*.

## 1.4 Operace služby

### 1.4.1 zjisteniExistencePrvkuVspSkupinaPrvku

IS DMVS zašle seznam kombinací VSP + Skupina prvků (defacto seznam částí DTI, avšak bez duplicit), zájmové území (území, ve kterém má dojít ke zjištění) a ID podání (identifikátor celého podání generovaný v IS DMVS, tak aby bylo možné v rámci jednoho ID podání provést více dotazů pro zjištění potřebných dat).



#### Vstupní údaje

Vstupní zpráva *ZjisteniExistencePrvkuVspSkupinaPrvku* obsahuje:

- ID podání (vygenerované ID celého podání v IS DMVS),
- Územní vymezení (gml geometrie),
- kolekci kombinací VSP + Skupina prvků.

#### Výstupní údaje

Operace v případě úspěšného přijetí požadavku na straně IS DTM kraje vrací v těle odpovědi z byzysových parametrů pouze „IdPozadavku“ (identifikátor řízení generovaný na straně kraje) a dále parametry obsažené v hlavičce odpovědi.

Samotná odpověď na podání probíhá asynchronně a výsledek je zpět do IS DMVS zasílán voláním webové služby *R51bVysledekZjisteniInformaciOPrvcichDtii* operací *vysledekZjisteniExistencePrvkuVspSkupinaPrvku*.

#### Příklad volání služby 1

## Vybudování, údržba a rozvoj informačního systému Digitální mapy veřejné správy

```
<soapenv:Envelope xmlns:soapenv="http://schemas.xmlsoap.org/soap/envelope/"
xmlns:urn="urn:cz:isvs:dmvs:isdtmk:schemas:R51aZjisteniInformaciOPrvcichDti:v1"
xmlns:urn1="urn:cz:isvs:dmvs:common:schemas:Messages:v1"
xmlns:xlink="http://www.w3.org/1999/xlink" xmlns:urn2="urn:cz:isvs:dmvs:common:schemas:Dti:v1"
xmlns:urn3="urn:cz:isvs:dmvs:common:schemas:Subjekty:v1"
xmlns:urn4="urn:cz:isvs:dmvs:common:schemas:Ciselniky:v1">
  <soapenv:Header/>
  <soapenv:Body>
    <urn:ZjisteniExistencePrvkuVspSkupinaPrvku>
      <urn1:Hlavicka>
        <urn1:UidZadosti>365dfb5b-55d2-4a11-809c-838cf1432847</urn1:UidZadosti>
      </urn1:Hlavicka>
      <urn:Data>
        <urn:IdPodani>ZSDTI-87E58418-42BC-4B74-939D-92FF50255BEB</urn:IdPodani>
        <urn:UzemniVymezeni xmlns:gml="http://www.opengis.net/gml/3.2">
          <gml:Polygon gml:id="a_gml.geom.0.0">
            <gml:exterior>
              <gml:LinearRing>
                <gml:posList>-616732.71 -1100513.90 -616736.18 -1100818.20 -616348.57 -
1100822.83 -616369.40 -1100484.97 -616732.71 -1100513.90</gml:posList>
              </gml:LinearRing>
            </gml:exterior>
          </gml:Polygon>
        </urn:UzemniVymezeni>
        <urn:VspSkupinaPrvku>
          <urn:VspSkupinaPrvku>
            <urn2:Vlastnik>
              <urn3:Id>SUBJ-00000000</urn3:Id>
            </urn2:Vlastnik>
            <urn2:Spravce>
              <urn3:Id>SUBJ-00000001</urn3:Id>
            </urn2:Spravce>
            <urn2:Provozovatel>
              <urn3:Id>SUBJ-00000002</urn3:Id>
            </urn2:Provozovatel>
            <urn2:SkupinaPrvku>
              <urn4:Kod>Kanalizace</urn4:Kod>
            </urn2:SkupinaPrvku>
          </urn:VspSkupinaPrvku>
          <urn:VspSkupinaPrvku>
            <urn2:Spravce>
              <urn3:Id>SUBJ-00000001</urn3:Id>
            </urn2:Spravce>
            <urn2:Provozovatel>
              <urn3:Id>SUBJ-00000002</urn3:Id>
            </urn2:Provozovatel>
            <urn2:SkupinaPrvku>
              <urn4:Kod>Plynovod</urn4:Kod>
            </urn2:SkupinaPrvku>
          </urn:VspSkupinaPrvku>
          <urn:VspSkupinaPrvku>
            <urn2:Vlastnik>
              <urn3:Id>SUBJ-00000003</urn3:Id>
            </urn2:Vlastnik>
            <urn2:SkupinaPrvku>
              <urn4:Kod>Plynovod</urn4:Kod>
            </urn2:SkupinaPrvku>
          </urn:VspSkupinaPrvku>
        </urn:VspSkupinaPrvku>
      </urn:Data>
    </urn:ZjisteniExistencePrvkuVspSkupinaPrvku>
  </soapenv:Body>
</soapenv:Envelope>
```

### Příklad odpovědi 1

## Vybudování, údržba a rozvoj informačního systému Digitální mapy veřejné správy

```
<SOAP-ENV:Envelope xmlns:SOAP-ENV="http://schemas.xmlsoap.org/soap/envelope/">
  <SOAP-ENV:Header/>
  <SOAP-ENV:Body>
    <ns15:ZjisteniExistencePrvkuVspSkupinaPrvkuOdpoved
xmlns:ns14="urn:cz:isvs:dmvs:isdtmk:schemas:Messages:v1"
xmlns:ns4="urn:cz:isvs:dmvs:common:schemas:Messages:v1"
xmlns:ns15="urn:cz:isvs:dmvs:isdtmk:schemas:R51aZjisteniInformaciPrvcichDti:v1">
      <ns4:Hlavicka>
        <ns4:UidOdpovedi>2e81dbd5-86f5-41d9-a11f-9113b0c02ece</ns4:UidOdpovedi>
        <ns4:Vysledek stav="Prijato">
          <ns4:UidZadosti>365dfb5b-55d2-4a11-809c-838cf1432847</ns4:UidZadosti>
          <ns4:Hlaseni>
            <ns4:Hlaseni kod="1010" typ="Informace">
              <ns4:Zprava>Požadavek byl přijat ke zpracování</ns4:Zprava>
            </ns4:Hlaseni>
          </ns4:Hlaseni>
        </ns4:Vysledek>
      </ns4:Hlavicka>
      <ns14:Data>
        <ns4:IdPozadavku>d6b45c46-1052-468d-910a-7eb1a223654b</ns4:IdPozadavku>
      </ns14:Data>
    </ns15:ZjisteniExistencePrvkuVspSkupinaPrvkuOdpoved>
  </SOAP-ENV:Body>
</SOAP-ENV:Envelope>
```

### Příklad volání služby 2

```
<soapenv:Envelope xmlns:soapenv="http://schemas.xmlsoap.org/soap/envelope/"
xmlns:urn="urn:cz:isvs:dmvs:isdtmk:schemas:R51aZjisteniInformaciPrvcichDti:v1"
xmlns:urn1="urn:cz:isvs:dmvs:common:schemas:Messages:v1"
xmlns:xlink="http://www.w3.org/1999/xlink" xmlns:urn2="urn:cz:isvs:dmvs:common:schemas:Dti:v1"
xmlns:urn3="urn:cz:isvs:dmvs:common:schemas:Subjekty:v1"
xmlns:urn4="urn:cz:isvs:dmvs:common:schemas:Ciselniky:v1">
  <soapenv:Header/>
  <soapenv:Body>
    <urn:ZjisteniExistencePrvkuVspSkupinaPrvku>
      <urn1:Hlavicka>
        <urn1:UidZadosti>61715c28-1ee7-43bd-a071-7ffd39359eba</urn1:UidZadosti>
      </urn1:Hlavicka>
      <urn:Data>
        <urn:IdPodani>ZSDTI-D9AC18E1-FE65-40AF-AAB6-5B6E36D5E29F</urn:IdPodani>
        <urn:UzemniVymezeni xmlns:gml="http://www.opengis.net/gml/3.2">
          <gml:Polygon gml:id="a_gml.geom.0.0">
            <gml:exterior>
              <gml:LinearRing>
                <gml:posList>-616732.71 -1100513.90 -616736.18 -1100818.20 -616348.57 -
1100822.83 -616369.40 -1100484.97 -616732.71 -1100513.90</gml:posList>
              </gml:LinearRing>
            </gml:exterior>
          </gml:Polygon>
        </urn:UzemniVymezeni>
        <urn:VspSkupinaPrvku>
          <urn:VspSkupinaPrvku>
            <urn2:Vlastnik>
              <urn3:Id>SUBJ-00000000</urn3:Id>
            </urn2:Vlastnik>
            <urn2:Spravce>
              <urn3:Id>SUBJ-00000001</urn3:Id>
            </urn2:Spravce>
            <urn2:Provozovatel>
              <urn3:Id>SUBJ-00000002</urn3:Id>
            </urn2:Provozovatel>
            <urn2:SkupinaPrvku>
              <urn4:Kod>PotrubP</urn4:Kod>
            </urn2:SkupinaPrvku>
          </urn:VspSkupinaPrvku>
        </urn:VspSkupinaPrvku>
      </urn:Data>
    </urn:ZjisteniExistencePrvkuVspSkupinaPrvku>
  </soapenv:Body>
</soapenv:Envelope>
```

## Vybudování, údržba a rozvoj informačního systému Digitální mapy veřejné správy

```

        </urn2:SkupinaPrvku>
        </urn:VspSkupinaPrvku>
        </urn:Data>
        </urn:ZjisteniExistencePrvkuVspSkupinaPrvku>
    </soapenv:Body>
</soapenv:Envelope>

```

### Příklad odpovědi 2

```

<SOAP-ENV:Envelope xmlns:SOAP-ENV="http://schemas.xmlsoap.org/soap/envelope/">
  <SOAP-ENV:Header/>
  <SOAP-ENV:Body>
    <ns16:ZjisteniExistencePrvkuVspSkupinaPrvkuOdpoved
xmlns:ns4="urn:cz:isvs:dmvs:common:schemas:Messages:v1"
as:Messages:v1"
xmlns:ns9="urn:cz:isvs:dmvs:isdtk:schem
xmlns:ns16="urn:cz:isvs:dmvs:isdtk:sche
mas:R51aZjisteniInformaciOPrvcichDti:v1">
      <ns4:Hlavicka>
        <ns4:UidOdpovedi>98f9bce5-e930-4f90-ac6d-73d4c1a2dd76</ns4:UidOdpovedi>
        <ns4:Vysledek stav="Prijato">
          <ns4:UidZadosti>61715c28-1ee7-43bd-a071-7ffd39359eba</ns4:UidZadosti>
          <ns4:Hlaseni>
            <ns4:Hlaseni kod="1010" typ="Informace">
              <ns4:Zprava>Požadavek byl přijat ke zpracování</ns4:Zprava>
            </ns4:Hlaseni>
          </ns4:Hlaseni>
        </ns4:Vysledek>
      </ns4:Hlavicka>
      <ns9:Data>
        <ns4:IdPozadavku>ba671873-0dca-4195-b0d1-07c8c8a79a0c</ns4:IdPozadavku>
      </ns9:Data>
    </ns16:ZjisteniExistencePrvkuVspSkupinaPrvkuOdpoved>
  </SOAP-ENV:Body>
</SOAP-ENV:Envelope>

```

### Příklad volání služby 3

```

<soapenv:Envelope xmlns:soapenv="http://schemas.xmlsoap.org/soap/envelope/"
xmlns:urn="urn:cz:isvs:dmvs:isdtk:schemas:R51aZjisteniInformaciOPrvcichDti:v1"
xmlns:urn1="urn:cz:isvs:dmvs:common:schemas:Messages:v1"
xmlns:xlink="http://www.w3.org/1999/xlink" xmlns:urn2="urn:cz:isvs:dmvs:common:schemas:Dti:v1"
xmlns:urn3="urn:cz:isvs:dmvs:common:schemas:Subjekty:v1"
xmlns:urn4="urn:cz:isvs:dmvs:common:schemas:Ciselniky:v1">
  <soapenv:Header/>
  <soapenv:Body>
    <urn:ZjisteniExistencePrvkuVspSkupinaPrvku>
      <urn1:Hlavicka>
        <urn1:UidZadosti>fa17068a-b73d-4fcc-84ff-cb5a8b10d397</urn1:UidZadosti>
      </urn1:Hlavicka>
      <urn:Data>
        <urn:IdPodani>ZSDTI-18D62740-FC73-4983-ABB6-3B73DC4B297B</urn:IdPodani>
        <urn:UzemniVymezeni xmlns:gml="http://www.opengis.net/gml/3.2">
          <gml:Polygon gml:id="a_gml.geom.0.0">
            <gml:exterior>
              <gml:LinearRing>
                <gml:posList>-616732.71 -1100513.90 -616736.18 -1100818.20 -616348.57 -
1100822.83 -616369.40 -1100484.97 -616732.71 -1100513.90</gml:posList>
              </gml:LinearRing>
            </gml:exterior>
          </gml:Polygon>
        </urn:UzemniVymezeni>
      <urn:VspSkupinaPrvku>
        <urn:VspSkupinaPrvku>

```

## Vybudování, údržba a rozvoj informačního systému Digitální mapy veřejné správy

```
<urn2:Vlastnik>
  <urn3:Id>SUBJ-00000000</urn3:Id>
</urn2:Vlastnik>
<urn2:Spravce>
  <urn3:Id>SUBJ-00000001</urn3:Id>
</urn2:Spravce>
<urn2:Provozovatel>
  <urn3:Id>SUBJ-00000002</urn3:Id>
</urn2:Provozovatel>
<urn2:SkupinaPrvku>
  <urn4:Kod>RekKultur</urn4:Kod>
</urn2:SkupinaPrvku>
</urn:VspSkupinaPrvku>
</urn:VspSkupinaPrvku>
</urn:Data>
</urn:ZjisteniExistencePrvkuVspSkupinaPrvku>
</soapenv:Body>
</soapenv:Envelope>
```

### Příklad odpovědi 3

```
<SOAP-ENV:Envelope xmlns:SOAP-ENV="http://schemas.xmlsoap.org/soap/envelope/">
  <SOAP-ENV:Header/>
  <SOAP-ENV:Body>
    <ns15:ZjisteniExistencePrvkuVspSkupinaPrvkuOdpoved
xmlns:ns14="urn:cz:isvs:dmvs:isdtk:schemas:Messages:v1"
xmlns:ns4="urn:cz:isvs:dmvs:common:schemas:Messages:v1"
xmlns:ns15="urn:cz:isvs:dmvs:isdtk:schemas:R51aZjisteniInformaciOPrvcichDti:v1">
      <ns4:Hlavicka>
        <ns4:UidOdpovedi>d32b1f38-16d3-439d-b8bb-dcb179ceeedb</ns4:UidOdpovedi>
        <ns4:Vysledek stav="Prijato">
          <ns4:UidZadosti>fa17068a-b73d-4fcc-84ff-cb5a8b10d397</ns4:UidZadosti>
          <ns4:Hlaseni>
            <ns4:Hlaseni kod="1010" typ="Informace">
              <ns4:Zprava>Požadavek byl přijat ke zpracování</ns4:Zprava>
            </ns4:Hlaseni>
          </ns4:Hlaseni>
        </ns4:Vysledek>
      </ns4:Hlavicka>
      <ns14:Data>
        <ns4:IdPozadavku>0eb8c39a-74d0-4056-ade9-4efd2f342bda</ns4:IdPozadavku>
      </ns14:Data>
    </ns15:ZjisteniExistencePrvkuVspSkupinaPrvkuOdpoved>
  </SOAP-ENV:Body>
</SOAP-ENV:Envelope>
```

## 1.5 Varovná hlášení a chyby

Služba neprodukuje žádná specifická hlášení. Obecná hlášení jsou specifikována v souboru CUZK\_DMVS\_zakladni\_principy\_chovani\_sluzeb.pdf.

## 1.6 Odkazy na další dokumenty

### WSDL služby:

dmvs-ws-api/isdtk-ws-api/wsdli/R51aZjisteniInformaciOPrvcichDti/R51aZjisteniInformaciOPrvcichDti-v1.wsdl



**XSD služby:**

dmvs-ws-api/isdtmk-ws-

api/xsd/DmvsWsApiV1/R51aZjisteniInformaciOPrvcichDti/R51aZjisteniInformaciOPrvcichDti-v1.xsd

dmvs-ws-api/isdtmk-ws-

api/xsd/DmvsWsApiV1/R51aZjisteniInformaciOPrvcichDti/ZjisteniExistencePrvkuVspSkupinaPrvkuData-v1.xsd

dmvs-ws-api/isdtmk-ws-

api/xsd/DmvsWsApiV1/R51aZjisteniInformaciOPrvcichDti/ZjisteniExistencePrvkuVspSkupinaPrvkuOdpoved-v1.xsd

dmvs-ws-api/isdtmk-ws-

api/xsd/DmvsWsApiV1/R51aZjisteniInformaciOPrvcichDti/ZjisteniExistencePrvkuVspSkupinaPrvku-v1.xsd

**Základní principy chování služeb a společné prvky služeb:**

CUZK\_DMVS\_zakladni\_principy\_chovani\_sluzeb.pdf