

## Vybudování IS DMVS

# Popis služby R7a - Služba pro evidenci územní působnosti editorů ZPS

pro verzi 1.9.0

### Historie změn dokumentu

Verze	Datum	Autor	Změny
1	14.9.2022	ACE	
2	23.3.2023	ACE	Změna příkladů volání a odpovědi služby kvůli změně formátu UID

Vybudování, údržba a rozvoj informačního systému Digitální mapy veřejné správy

3	20.9.2023	ACE	Úprava odpovědi operace <i>ctiVysledekUrciEditoraZps</i> , kvůli přidání atributu <i>uzemiEditace</i> Úprava příkladu odpovědi operace <i>ctiVysledekUrciEditoraZps</i> , kvůli přidání atributu <i>uzemiEditace</i>
4	10.1.2024	ACE	Doplnění nových operací pro úpravu územní působnosti.
5	2.10.2024	ACE	Doplnění nových operací <i>ZrusPozadavekNaUrcenEditoraZps</i> a <i>ZrusPozadavekNaZmenuUzemiEditaceZps</i> pro zrušení požadavků.

## Obsah

1	R7a Služba pro evidenci územní působnosti editorů ZPS .....	3
1.1	Charakteristika služby .....	3
1.2	Historie změn služby .....	3
1.3	Detailní popis služby .....	4
1.4	Operace služby .....	4
1.4.1	<i>urciEditoraZps</i> .....	4
1.4.2	<i>ctiVysledekUrciEditoraZps</i> .....	6
1.4.3	<i>zmenUzemiEditaceZps</i> .....	8
1.4.4	<i>ctiVysledekZmenUzemiEditaceZps</i> .....	10
1.4.5	<i>zrusPozadavekNaUrceniEditoraZps</i> .....	13
1.4.6	<i>zrusPozadavekNaZmenuUzemiEditaceZps</i> .....	15
1.5	Varovná hlášení a chyby .....	16
1.6	Odkazy na další dokumenty .....	16

# 1 R7a Služba pro evidenci územní působnosti editorů ZPS

## 1.1 Charakteristika služby

Skupina	Předání role editora ZPS
Kód služby	R7a
Business název služby	Služba pro evidenci územní působnosti editorů ZPS
Název služby	R7aUrceniEditoraZps
Stručný popis služby	Služba umožňuje určit editora ZPS pro celé území kraje nebo jeho část (definovanou polygonem nebo multipolygonem). Zároveň služba umožňuje upravit územní působnost editora ZPS. Jmenování nebo úprava území jsou platné až poté, co editor potvrdí souhlas. Editor obdrží notifikační e-mail a potvrzuje souhlas přes rozhraní R3c. Správce DTM kraje může stav požadavku zjistit voláním druhé, respektive čtvrté operace služby.
Poskytuje	IS DMVS
Užívá (volá)	Správce IS DTM
Typ služby	WS Asynchronní
Verze služby	1
Platnost od	-
Platnost do	-
Stav služby	Produkce
Nahrazena službou	-
Nahrazuje službu	-

## 1.2 Historie změn služby

Verze služby	Aktuální stav verze	Publikovaná v produkčním prostředí		Publikovaná v integračním prostředí		Popis změn oproti předchozí verzi
		Od	Do	Od	Do	
1	Design			3.4.2023		

1	Design			11.10.2023		- přidání atributu uzemiEditace do odpovědi operace <i>ctiVysledekUrciEditoraZps</i>
1	Produkce	3.5.2024		24.1.2024		Doplnění nové operace <i>zmenUzemiEditaceZps</i> a <i>ctiVysledekZmenUzemiEditaceZps</i>
1	Produkce	24.10.2024		11.10.2024		Doplnění nových operací <i>zrusPozadavekNaUrceniEditoraZps</i> a <i>zrusPozadavekNaZmenuUzemiEditaceZps</i> pro zrušení požadavku.

### 1.3 Detailní popis služby

Služba je rozdělena na čtyři operace. První operace *urciEditoraZps*, která slouží k přiřazení editora k území, na vstupu přijímá označení kraje nebo jeho části (definovanou polygonem nebo multipolygonem) a ID editora, který by měl získat oprávnění k editaci daného území. Výstupem první operace je ID požadavku. Druhá operace *ctiVysledekUrciEditoraZps* na základě ID požadavku vrátí stav zpracování požadavku z první operace. Třetí operace *zmenUzemiEditaceZps*, která slouží k úpravě územní působnosti editora, na vstupu přijímá označení kraje, ID území editace ZPS a novou územní působnost (geometrii). Výstupem třetí operace je ID požadavku. Čtvrtá operace *ctiVysledekZmenUzemiEditaceZps* na základě ID požadavku vrátí stav zpracování požadavku z třetí operace.

#### **Věcná pravidla vztahující se ke zpracování služby:**

Editora může přiřadit pouze správce IS DTM. Editor může být pouze osoba už registrovaná v IS DMVS. K jedné územní působnosti může být přiřazeno více editorů.

#### **Autorizace**

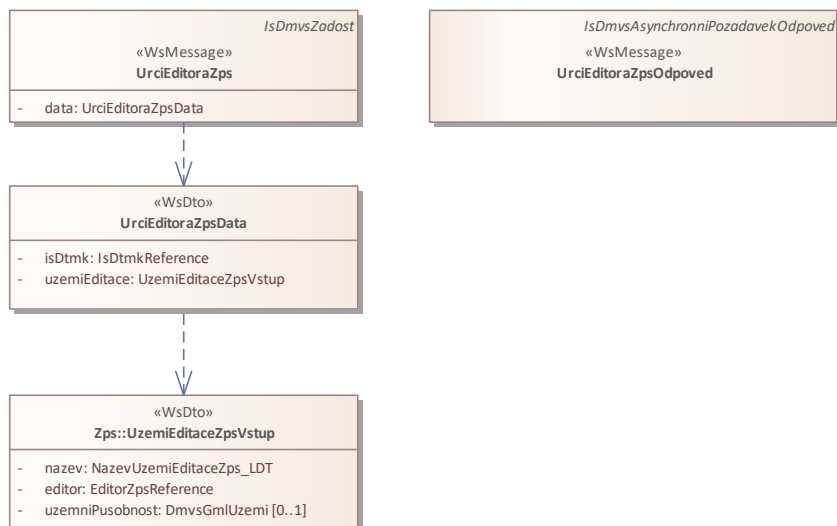
Určit editory ZPS nebo měnit územní působnost může pouze IS DTM pro daný kraj.

### 1.4 Operace služby

#### 1.4.1 *urciEditoraZps*

Tato operace přijme ID editora, název editace, ID kraje a případně vyznačené území v rámci vybraného kraje. Pokud některé z ID v systému neexistuje, je navržena chyba. Jsou-li všechna ID validní, pak je v systému vytvořen nový požadavek na přiřazení editora. Služba vrací ID požadavku.

## Vybudování, údržba a rozvoj informačního systému Digitální mapy veřejné správy



### Vstupní údaje

Vstupní zpráva *UrciEditoraZps* obsahuje označení kraje, název územní editace, ID editora ZPS a volitelně vyznačení územní působnosti, pokud nepůjde o území celého kraje.

### Výstupní údaje

Odpověď první operace *UrciEditoraZpsOdpoved* obsahuje potvrzení o přijetí požadavku a ID požadavku.

### Kontroly při volání služby

Na vstupu jsou prováděny běžné kontroly na existenci odkazovaných entit a oprávnění při volání služby.

### Příklad volání služby

```

<soapenv:Envelope xmlns:soapenv="http://schemas.xmlsoap.org/soap/envelope/"
xmlns:urn="urn:cz:isvs:dmvs:isdmvs:schemas:R7aUrceniEditoraZps:v1"
xmlns:urn1="urn:cz:isvs:dmvs:common:schemas:Messages:v1"
xmlns:urn2="urn:cz:isvs:dmvs:common:schemas:IsDtmk:v1"
xmlns:urn3="urn:cz:isvs:dmvs:isdmvs:schemas:Zps:v1"
xmlns:urn4="urn:cz:isvs:dmvs:common:schemas:Subjekty:v1"
xmlns:gml="http://www.opengis.net/gml/3.2" xmlns:xlin="http://www.w3.org/1999/xlink">
  <soapenv:Header/>
  <soapenv:Body>
    <urn:UrciEditoraZps>
      <urn1:Hlavicka>
        <urn1:UidZadosti>fc6bbe85-8ed7-4fbc-b886-b2fd9547c369</urn1:UidZadosti>
      </urn1:Hlavicka>
      <urn:Data>
        <urn:IsDtmk>
          <urn2:Kod>CZ010</urn2:Kod>
        </urn:IsDtmk>
        <urn:UzemiEditace>

```

## Vybudování, údržba a rozvoj informačního systému Digitální mapy veřejné správy

```

<urn3:Nazev>Nové velké území editace</urn3:Nazev>
<urn3:Editor>
  <urn4:Id>SUBJ-00000004</urn4:Id>
</urn3:Editor>
<urn3:UzemniPusobnost>
  <gml:Polygon srsName="urn:ogc:def:crs:EPSG::5514" srsDimension="2">
    <gml:exterior>
      <gml:LinearRing>
        <gml:posList>-744702.25 -1042642.46 -744561.19 -1042670.47 -744565.96
-1042755.60 -744721.64 -1042715.57 -744702.25 -1042642.46</gml:posList>
      </gml:LinearRing>
    </gml:exterior>
  </gml:Polygon>
</urn3:UzemniPusobnost>
</urn:UzemniEditace>
</urn:Data>
</urn:UrciEditoraZps>
</soapenv:Body>
</soapenv:Envelope>

```

### Příklad odpovědi

```

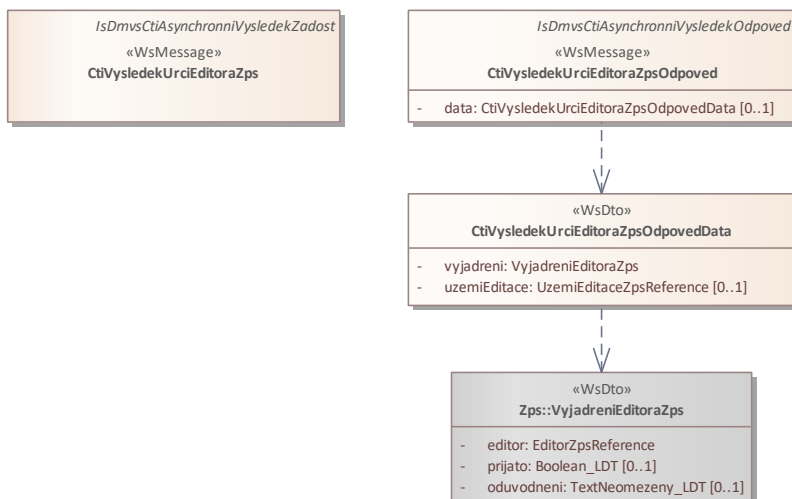
<SOAP-ENV:Envelope xmlns:SOAP-ENV="http://schemas.xmlsoap.org/soap/envelope/">
  <SOAP-ENV:Header/>
  <SOAP-ENV:Body>
    <ns3:UrciEditoraZpsOdpoved xmlns:ns3="urn:cz:isvs:dmvs:common:schemas:Messages:v1"
xmlns:ns45="urn:cz:isvs:dmvs:isdms:schemas:Messages:v1"
xmlns:ns30="urn:cz:isvs:dmvs:isdms:schemas:R7aUrceniEditoraZps:v1">
      <ns3:Hlavicka>
        <ns3:UrciOdpovedi>22eb0a7f-bbcc-4b8b-8d49-e32258d1eb74</ns3:UrciOdpovedi>
        <ns3:Vysledek stav="Prijato">
          <ns3:UrciZadosti>fc6bbe85-8ed7-4fbc-b886-b2fd9547c369</ns3:UrciZadosti>
          <ns3:Hlaseni>
            <ns3:Hlaseni kod="1010" typ="Informace">
              <ns3:Zprava>Požadavek byl přijat ke zpracování</ns3:Zprava>
            </ns3:Hlaseni>
          </ns3:Hlaseni>
        </ns3:Vysledek>
      </ns3:Hlavicka>
      <ns45:Data>
        <ns3:IdPozadavku>33f025d7-1eaf-4927-b89e-40290654e264</ns3:IdPozadavku>
      </ns45:Data>
    </ns3:UrciEditoraZpsOdpoved>
  </SOAP-ENV:Body>
</SOAP-ENV:Envelope>

```

### 1.4.2 ctiVysledekUrciEditoraZps

Správce DTM kraje zavolá operaci a jako parametr uvede ID požadavku vrácené operací *urciEditoraZps*. Po zavolání vrátí operace stav požadavku. Pokud již došlo k vyřízení požadavku, operace vrátí i způsob vyřízení, ID editora a v případě přijetí požadavku ID území, nebo v případě odmítnutí požadavku odůvodnění editora.

## Vybudování, údržba a rozvoj informačního systému Digitální mapy veřejné správy



### Vstupní údaje

Vstupní zpráva operace *CtiVysledekUrciEditoraZps* obsahuje ID požadavku na přiřazení editora ZPS.

### Výstupní údaje

Odpověď operace *CtiVysledekUrciEditoraZpsOdpoved* vrací v hlavičce stav požadavku, který se odvíjí od vyjádření editora.

V datech odpovědi je vráceno vyjádření editora, které obsahuje ID editora, souhlas/nesouhlas editora a v případě nesouhlasu odůvodnění editora. V případě souhlasu je součástí odpovědi i reference na území editace (ID území editace).

### Kontroly při volání služby

Na vstupu jsou prováděny běžné kontroly na existenci odkazovaných entit a oprávnění při volání služby.

### Příklad volání služby

```

<soapenv:Envelope xmlns:soapenv="http://schemas.xmlsoap.org/soap/envelope/"
xmlns:urn="urn:cz:isvs:dmvs:isdmvs:schemas:R7aUrceniEditoraZps:v1"
xmlns:urn1="urn:cz:isvs:dmvs:common:schemas:Messages:v1"
xmlns:urn2="urn:cz:isvs:dmvs:isdmvs:schemas:Messages:v1">
  <soapenv:Header/>
  <soapenv:Body>
    <urn:CtiVysledekUrciEditoraZps>
      <urn1:Hlavicka>
        <urn1:UidZadosti>fc6bbe85-8ed7-4fbc-b886-b2fd9547c369</urn1:UidZadosti>
      </urn1:Hlavicka>
      <urn2:Data>
        <urn1:IdPozadavku>33f025d7-1eaf-4927-b89e-40290654e264</urn1:IdPozadavku>
      </urn2:Data>
    </urn:CtiVysledekUrciEditoraZps>
  </soapenv:Body>
</soapenv:Envelope>
  
```

## Vybudování, údržba a rozvoj informačního systému Digitální mapy veřejné správy

---

</soapenv:Envelope>

### Příklad odpovědi

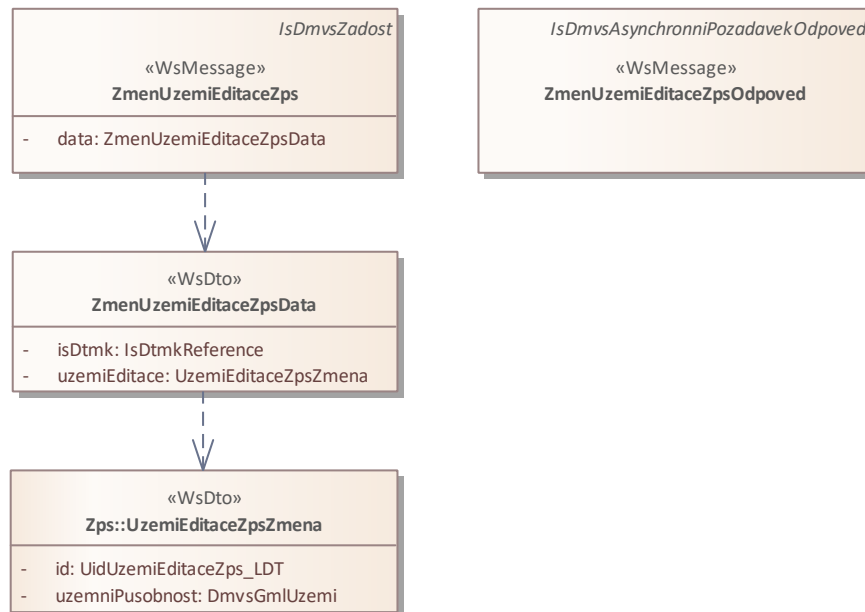
```
<SOAP-ENV:Envelope xmlns:SOAP-ENV="http://schemas.xmlsoap.org/soap/envelope/">
<SOAP-ENV:Header/>
<SOAP-ENV:Body>
<ns55:CtiVysledekUrciEditoraZpsOdpoved xmlns:ns16="urn:cz:isvs:dmvs:common:schemas:Zps:v1"
xmlns:ns3="urn:cz:isvs:dmvs:common:schemas:Subjekty:v1"
xmlns:ns33="urn:cz:isvs:dmvs:common:schemas:Messages:v1"
xmlns:ns55="urn:cz:isvs:dmvs:isdms:schemas:R7aUrceniEditoraZps:v1"
xmlns:ns8="urn:cz:isvs:dmvs:isdms:schemas:Zps:v1">
  <ns33:Hlavicka>
    <ns33:UidOdpovedi>01c0d2ac-bc7f-4ca9-94de-b57dddcbfd59</ns33:UidOdpovedi>
    <ns33:Vysledek stav="Zpracovano">
      <ns33:UidZadosti>8dccb210-7b20-4130-8765-0e5666f08888</ns33:UidZadosti>
      <ns33:Hlaseni>
        <ns33:Hlaseni kod="1030" typ="Informace">
          <ns33:Zprava>Zpracování požadavku bylo úspěšně dokončeno</ns33:Zprava>
        </ns33:Hlaseni>
      </ns33:Hlaseni>
    </ns33:Vysledek>
  </ns33:Hlavicka>
  <ns55:Data>
    <ns55:Vyjadreni>
      <ns8:Editor>
        <ns3:Id>SUBJ-00100000</ns3:Id>
      </ns8:Editor>
      <ns8:Prijato>true</ns8:Prijato>
    </ns55:Vyjadreni>
    <ns55:UzemiEditace>
      <ns16:Id>UZPS-00100021</ns16:Id>
    </ns55:UzemiEditace>
  </ns55:Data>
</ns55:CtiVysledekUrciEditoraZpsOdpoved>
</SOAP-ENV:Body>
</SOAP-ENV:Envelope>
```

### 1.4.3 zmenUzemiEditaceZps

Tato operace přijme označení kraje, ID území editace ZPS a novou územní působnost (geometrii). Pokud některé z ID v systému neexistuje, je navržena chyba. Jsou-li všechna ID validní, pak je v systému vytvořen nový požadavek na změnu území editora. Změna území je platná až po přijetí ze strany editora. Služba vrací ID požadavku.



## Vybudování, údržba a rozvoj informačního systému Digitální mapy veřejné správy



### Vstupní údaje

Vstupní zpráva *ZmenUzemiEditaceZps* obsahuje označení kraje, ID území editace ZPS a vyznačení územní působnosti.

### Výstupní údaje

Odpověď první operace *ZmenUzemiEditaceZpsOdpoved* obsahuje potvrzení o přijetí požadavku a ID požadavku.

### Kontroly při volání služby

Na vstupu jsou prováděny běžné kontroly na existenci odkazovaných entit a oprávnění při volání služby.

### Příklad volání služby

```

<soapenv:Envelope xmlns:soapenv="http://schemas.xmlsoap.org/soap/envelope/"
  xmlns:urn="urn:cz:isvs:dmvs:isdmvs:schemas:R7aUrceniEditoraZps:v1"
  xmlns:urn1="urn:cz:isvs:dmvs:common:schemas:Messages:v1"
  xmlns:urn2="urn:cz:isvs:dmvs:common:schemas:IsDtmk:v1"
  xmlns:urn3="urn:cz:isvs:dmvs:isdmvs:schemas:Zps:v1" xmlns:ns="http://www.opengis.net/gml/3.2"
  xmlns:xlink="http://www.w3.org/1999/xlink">
  <soapenv:Header/>
  <soapenv:Body>
    <urn:ZmenUzemiEditaceZps>
      <urn1:Hlavicka>
        <urn1:UidZadosti>7c19ae8d-ff83-40f1-b735-cbe3aad746e0</urn1:UidZadosti>
      </urn1:Hlavicka>
      <urn:Data>
  
```

## Vybudování, údržba a rozvoj informačního systému Digitální mapy veřejné správy

```

<urn:IsDtmk>
  <urn2:Kod>CZ010</urn2:Kod>
</urn:IsDtmk>
<urn:UzemiEditace>
  <urn3:Id>UZPS-00000000</urn3:Id>
  <urn3:UzemniPusobnost xmlns:gml="http://www.opengis.net/gml/3.2">
    <gml:Polygon gml:id="test.geom.0.0">
      <gml:exterior>
        <gml:LinearRing>
          <gml:posList>-742490.83 -1043352.23 -742651.18 -1044101.60
-741681.19 -1044251.22 -741629.49 -1043576.71 -741629.49 -1043576.71
-742490.83 -1043352.23</gml:posList>
        </gml:LinearRing>
      </gml:exterior>
    </gml:Polygon>
  </urn3:UzemniPusobnost>
</urn:UzemiEditace>
</urn:Data>
</urn:ZmenUzemiEditaceZps>
</soapenv:Body>
</soapenv:Envelope>

```

### Příklad odpovědi

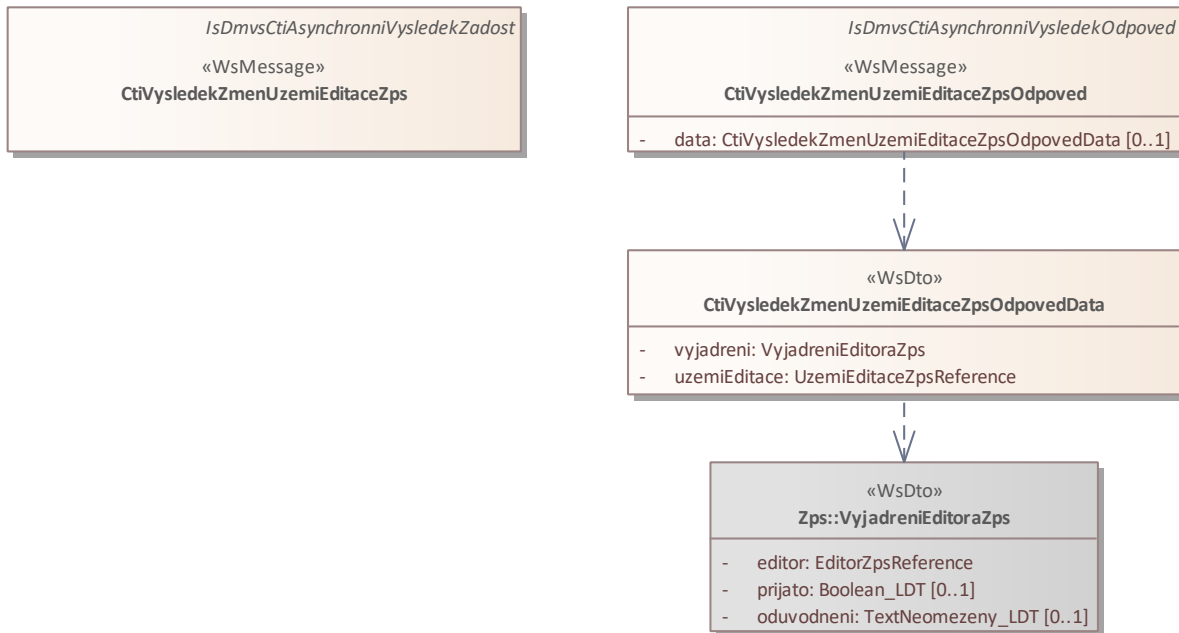
```

<SOAP-ENV:Envelope xmlns:SOAP-ENV="http://schemas.xmlsoap.org/soap/envelope/">
  <SOAP-ENV:Header/>
  <SOAP-ENV:Body>
    <ns50:ZmenUzemiEditaceZpsOdpoved
xmlns:ns2="urn:cz:isvs:dmvs:common:schemas:Messages:v1"
xmlns:ns48="urn:cz:isvs:dmvs:isdms:schemas:Messages:v1"
xmlns:ns50="urn:cz:isvs:dmvs:isdms:schemas:R7aUrceniEditoraZps:v1">
      <ns2:Hlavicka>
        <ns2:UidOdpovedi>82a187fd-6292-4066-96c8-ca7942997b46</ns2:UidOdpovedi>
        <ns2:Vysledek stav="Prijato">
          <ns2:UidZadosti>7c19ae8d-ff83-40f1-b735-cbe3aad746e0</ns2:UidZadosti>
          <ns2:Hlaseni>
            <ns2:Hlaseni kod="1010" typ="Informace">
              <ns2:Zprava>Požadavek byl přijat ke zpracování</ns2:Zprava>
            </ns2:Hlaseni>
          </ns2:Hlaseni>
        </ns2:Vysledek>
      </ns2:Hlavicka>
      <ns48:Data>
        <ns2:IdPozadavku>a8225013-409d-44e9-b676-e57d25b62d29</ns2:IdPozadavku>
      </ns48:Data>
    </ns50:ZmenUzemiEditaceZpsOdpoved>
  </SOAP-ENV:Body>
</SOAP-ENV:Envelope>

```

#### 1.4.4 ctíVysledekZmenUzemiEditaceZps

Správce DTM kraje zavolá operaci a jako parametr uvede ID požadavku vrácené operací *zmenUzemiEditaceZps*. Po zavolání vrátí operace stav požadavku. Pokud již došlo k vyřízení požadavku, operace vrátí i způsob vyřízení, ID editora a v případě přijetí požadavku ID území, nebo v případě odmítnutí požadavku odůvodnění editora.



### Vstupní údaje

Vstupní zpráva operace *CtiVysledekUrciEditoraZps* obsahuje ID požadavku na přiřazení editora ZPS.

### Výstupní údaje

Odpověď operace *CtiVysledekUrciEditoraZpsOdpoved* vrací v hlavičce stav požadavku, který se odvíjí od vyjádření editora.

V datech odpovědi je vráceno vyjádření editora, které obsahuje ID editora, souhlas/nesouhlas editora a v případě nesouhlasu odůvodnění editora. V případě souhlasu je součástí odpovědi i reference na území editace (ID území editace).

### Kontroly při volání služby

Na vstupu jsou prováděny běžné kontroly na existenci odkazovaných entit a oprávnění při volání služby.

### Příklad volání služby - 1

```

<soapenv:Envelope xmlns:soapenv="http://schemas.xmlsoap.org/soap/envelope/"
xmlns:urn="urn:cz:isvs:dmvs:isdms:schemas:R7aUrceniEditoraZps:v1"
xmlns:urn1="urn:cz:isvs:dmvs:common:schemas:Messages:v1"
xmlns:urn2="urn:cz:isvs:dmvs:isdms:schemas:Messages:v1">
  <soapenv:Header/>
  <soapenv:Body>
    <urn:CtiVysledekZmenUzemiEditaceZps>
      <urn1:Hlavicka>
    
```

## Vybudování, údržba a rozvoj informačního systému Digitální mapy veřejné správy

```
<urn1:UidZadosti>3cdf3a2a-089e-473a-8184-5ee00a7a2061</urn1:UidZadosti>
</urn1:Hlavicka>
<urn2:Data>
  <urn1:IdPozadavku>5bd45378-1803-43df-8a86-a58fdf970123</urn1:IdPozadavku>
</urn2:Data>
</urn:CtiVysledekZmenUzemiEditaceZps>
</soapenv:Body>
</soapenv:Envelope>
```

### Příklad odpovědi - 1

```
<SOAP-ENV:Envelope xmlns:SOAP-ENV="http://schemas.xmlsoap.org/soap/envelope/">
  <SOAP-ENV:Header/>
  <SOAP-ENV:Body>
    <ns58:CtiVysledekZmenUzemiEditaceZpsOdpoved
xmlns:ns58="urn:cz:isvs:dmvs:isdms:schemas:R7aUrceniEditoraZps:v1"
xmlns:ns13="urn:cz:isvs:dmvs:isdms:schemas:Zps:v1"
xmlns:ns2="urn:cz:isvs:dmvs:common:schemas:Messages:v1"
xmlns:ns41="urn:cz:isvs:dmvs:common:schemas:Zps:v1"
xmlns:ns5="urn:cz:isvs:dmvs:common:schemas:Subjekty:v1">
      <ns2:Hlavicka>
        <ns2:UidOdpovedi>4204595a-be6d-4f87-a539-ca8a78039f75</ns2:UidOdpovedi>
        <ns2:Vysledek stav="Zpracovano">
          <ns2:UidZadosti>3cdf3a2a-089e-473a-8184-5ee00a7a2061</ns2:UidZadosti>
          <ns2:Hlaseni>
            <ns2:Hlaseni kod="1030" typ="Informace">
              <ns2:Zprava>Zpracování požadavku bylo úspěšně dokončeno</ns2:Zprava>
            </ns2:Hlaseni>
          </ns2:Hlaseni>
        </ns2:Vysledek>
      </ns2:Hlavicka>
    </ns58:Data>
      <ns58:Vyjadreni>
        <ns13:Editor>
          <ns5:Id>SUBJ-00000003</ns5:Id>
        </ns13:Editor>
        <ns13:Prijato>true</ns13:Prijato>
      </ns58:Vyjadreni>
      <ns58:UzemiEditace>
        <ns41:Id>UZPS-00000001</ns41:Id>
      </ns58:UzemiEditace>
    </ns58:Data>
  </ns58:CtiVysledekZmenUzemiEditaceZpsOdpoved>
</SOAP-ENV:Body>
</SOAP-ENV:Envelope>
```

### Příklad volání služby - 2

```
<soapenv:Envelope xmlns:soapenv="http://schemas.xmlsoap.org/soap/envelope/"
xmlns:urn="urn:cz:isvs:dmvs:isdms:schemas:R7aUrceniEditoraZps:v1"
xmlns:urn1="urn:cz:isvs:dmvs:common:schemas:Messages:v1"
xmlns:urn2="urn:cz:isvs:dmvs:isdms:schemas:Messages:v1">
  <soapenv:Header/>
  <soapenv:Body>
    <urn:CtiVysledekZmenUzemiEditaceZps>
      <urn1:Hlavicka>
        <urn1:UidZadosti>3cdf3a2a-089e-473a-8184-5ee00a7a2061</urn1:UidZadosti>
      </urn1:Hlavicka>
      <urn2:Data>
        <urn1:IdPozadavku>5b59be74-9d29-4c61-b1ed-756a0fa42939</urn1:IdPozadavku>
      </urn2:Data>
    </urn:CtiVysledekZmenUzemiEditaceZps>
  </soapenv:Body>
</soapenv:Envelope>
```

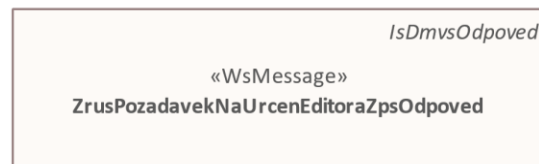
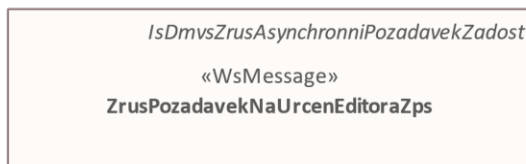
### Příklad odpovědi - 2

## Vybudování, údržba a rozvoj informačního systému Digitální mapy veřejné správy

```
<SOAP-ENV:Envelope xmlns:SOAP-ENV="http://schemas.xmlsoap.org/soap/envelope/">
  <SOAP-ENV:Header/>
  <SOAP-ENV:Body>
    <ns58:CtiVysledekZmenUzemiEditaceZpsOdpoved
xmlns:ns58="urn:cz:isvs:dmvs:isdmvs:schemas:R7aUrceniEditoraZps:v1"
xmlns:ns13="urn:cz:isvs:dmvs:isdmvs:schemas:Zps:v1"
xmlns:ns2="urn:cz:isvs:dmvs:common:schemas:Messages:v1"
xmlns:ns41="urn:cz:isvs:dmvs:common:schemas:Zps:v1"
xmlns:ns5="urn:cz:isvs:dmvs:common:schemas:Subjekty:v1">
      <ns2:Hlavicka>
        <ns2:UidOdpovedi>964040ab-ea59-44b4-97f0-818412d5ef5f</ns2:UidOdpovedi>
        <ns2:Vysledek stav="Zpracovano">
          <ns2:UidZadosti>3cdf3a2a-089e-473a-8184-5ee00a7a2061</ns2:UidZadosti>
          <ns2:Hlaseni>
            <ns2:Hlaseni kod="1030" typ="Informace">
              <ns2:Zprava>Zpracování požadavku bylo úspěšně dokončeno</ns2:Zprava>
            </ns2:Hlaseni>
          </ns2:Hlaseni>
        </ns2:Vysledek>
      </ns2:Hlavicka>
      <ns58:Data>
        <ns58:Vyjadreni>
          <ns13:Editor>
            <ns5:Id>SUBJ-00000003</ns5:Id>
          </ns13:Editor>
          <ns13:Prijato>>false</ns13:Prijato>
          <ns13:Oduvodneni>Nemam zajem.</ns13:Oduvodneni>
        </ns58:Vyjadreni>
        <ns58:UzemiEditace>
          <ns41:Id>UZPS-00000001</ns41:Id>
        </ns58:UzemiEditace>
      </ns58:Data>
    </ns58:CtiVysledekZmenUzemiEditaceZpsOdpoved>
  </SOAP-ENV:Body>
</SOAP-ENV:Envelope>
```

### 1.4.5 zrusPozadavekNaUrceniEditoraZps

Správce IS DTM zavolá operaci a jako parametr uvede ID požadavku, který má být zrušen.



#### Vstupní údaje

Vstupní zpráva ZrusPozadavekNaUrceniEditoraZps obsahuje ID požadavku, který má být zrušen.

#### Výstupní údaje

Odpověď operace ZrusPozadavekNaUrceniEditoraZpsOdpoved obsahuje potvrzení o zrušení požadavku.

## Kontroly při volání služby

Na vstupu jsou prováděny běžné kontroly na existenci odkazovaných entit a oprávnění při volání služby.

### Příklad volání služby

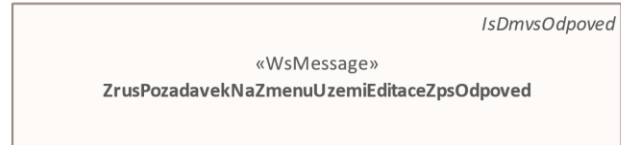
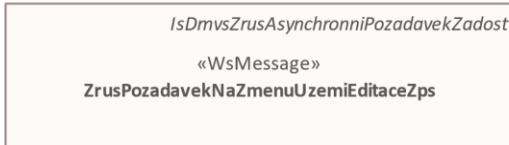
```
<soapenv:Envelope xmlns:soapenv="http://schemas.xmlsoap.org/soap/envelope/"
xmlns:urn="urn:cz:isvs:dmvs:isdms:schemas:R7aUrceniEditoraZps:v1"
xmlns:urn1="urn:cz:isvs:dmvs:common:schemas:Messages:v1"
xmlns:urn2="urn:cz:isvs:dmvs:isdms:schemas:Messages:v1">
  <soapenv:Header/>
  <soapenv:Body>
    <urn:ZrusPozadavekNaUrcenEditoraZps>
      <urn1:Hlavicka>
        <urn1:UidZadosti>da7cc279-4690-4855-a119-7c043bfa65e9</urn1:UidZadosti>
      </urn1:Hlavicka>
      <urn2:Data>
        <urn2:IdPozadavku>03795eab-ddbc-4990-85dc-3e47cab72dad</urn2:IdPozadavku>
      </urn2:Data>
    </urn:ZrusPozadavekNaUrcenEditoraZps>
  </soapenv:Body>
</soapenv:Envelope>
```

### Příklad odpovědi

```
<SOAP-ENV:Envelope xmlns:SOAP-ENV="http://schemas.xmlsoap.org/soap/envelope/"
  <SOAP-ENV:Header/>
  <SOAP-ENV:Body>
    <ns30:ZrusPozadavekNaUrcenEditoraZpsOdpoved
xmlns:ns12="urn:cz:isvs:dmvs:common:schemas:Messages:v1"
xmlns:ns30="urn:cz:isvs:dmvs:isdms:schemas:R7aUrceniEditoraZps:v1">
      <ns12:Hlavicka>
        <ns12:UidOdpovedi>adbbc925-8c4a-4d3a-a5f0-5d19c2cf11a0</ns12:UidOdpovedi>
        <ns12:Vysledek stav="OK">
          <ns12:UidZadosti>da7cc279-4690-4855-a119-7c043bfa65e9</ns12:UidZadosti>
          <ns12:Hlaseni>
            <ns12:Hlaseni kod="1000" typ="Informace">
              <ns12:Zprava>Požadovaná akce byla úspěšně provedena</ns12:Zprava>
            </ns12:Hlaseni>
          </ns12:Hlaseni>
        </ns12:Vysledek>
      </ns12:Hlavicka>
    </ns30:ZrusPozadavekNaUrcenEditoraZpsOdpoved>
  </SOAP-ENV:Body>
</SOAP-ENV:Envelope>
```

### 1.4.6 zrusPozadavekNaZmenuUzemiEditaceZps

Správce IS DTM zavolá operaci a jako parametr uvede ID požadavku, který má být zrušen.



#### Vstupní údaje

Vstupní zpráva ZrusPozadavekNaUrceniEditoraZps obsahuje ID požadavku, který má být zrušen.

#### Výstupní údaje

Odpověď operace ZrusPozadavekNaUrceniEditoraZpsOdpoved obsahuje potvrzení o zrušení požadavku.

#### Kontroly při volání služby

Na vstupu jsou prováděny běžné kontroly na existenci odkazovaných entit a oprávnění při volání služby.

#### Příklad volání služby

```
<soapenv:Envelope xmlns:soapenv="http://schemas.xmlsoap.org/soap/envelope/"
xmlns:urn="urn:cz:isvs:dmvs:isdmvs:schemas:R7aUrceniEditoraZps:v1"
xmlns:urn1="urn:cz:isvs:dmvs:common:schemas:Messages:v1"
xmlns:urn2="urn:cz:isvs:dmvs:isdmvs:schemas:Messages:v1">
  <soapenv:Header/>
  <soapenv:Body>
    <urn:ZrusPozadavekNaZmenuUzemiEditaceZps>
      <urn1:Hlavicka>
        <urn1:UidZadosti>b5332d21-c5b5-451e-ae94-31326c6824b3</urn1:UidZadosti>
      </urn1:Hlavicka>
      <urn2:Data>
        <urn2:IdPozadavku>d80a6292-2270-461e-a251-212c0401bde9</urn2:IdPozadavku>
      </urn2:Data>
    </urn:ZrusPozadavekNaZmenuUzemiEditaceZps>
  </soapenv:Body>
</soapenv:Envelope>
```

#### Příklad odpovědi

```
<SOAP-ENV:Envelope xmlns:SOAP-ENV="http://schemas.xmlsoap.org/soap/envelope/"
  <SOAP-ENV:Header/>
  <SOAP-ENV:Body>
    <ns29:ZrusPozadavekNaZmenuUzemiEditaceZpsOdpoved
xmlns:ns12="urn:cz:isvs:dmvs:common:schemas:Messages:v1"
xmlns:ns29="urn:cz:isvs:dmvs:isdmvs:schemas:R7aUrceniEditoraZps:v1">
```

```
<ns12:Hlavicka>
  <ns12:UidOdpovedi>f1969e21-ef06-4d11-ae2c-de2dc155085b</ns12:UidOdpovedi>
  <ns12:Vysledek stav="OK">
    <ns12:UidZadosti>b5332d21-c5b5-451e-ae94-31326c6824b3</ns12:UidZadosti>
    <ns12:Hlaseni>
      <ns12:Hlaseni kod="1000" typ="Informace">
        <ns12:Zprava>Požadovaná akce byla úspěšně provedena</ns12:Zprava>
      </ns12:Hlaseni>
    </ns12:Hlaseni>
  </ns12:Vysledek>
</ns12:Hlavicka>
</ns29:ZrusPozadavekNaZmenuUzemiEditaceZpsOdpoved>
</SOAP-ENV:Body>
</SOAP-ENV:Envelope>
```

## 1.5 Varovná hlášení a chyby

Služba neprodukuje žádná specifická hlášení. Obecná hlášení jsou specifikována v souboru CUZK\_DMVS\_zakladni\_principy\_chovani\_sluzeb.pdf.

## 1.6 Odkazy na další dokumenty

### WSDL služby:

[dmvs-ws-api/isdmvs-ws-api/src/main/resources/wSDL/R7aUrceniEditoraZps/R7aUrceniEditoraZps-v1.wsdl](#)

### XSD služby:

[dmvs-ws-api/isdmvs-ws-api/src/main/resources/xsd/IsDmvsWsApiV1/R7aUrceniEditoraZps/CtiVysledekUrciEditoraZpsOdpovedData-v1.xsd](#)

[dmvs-ws-api/isdmvs-ws-api/src/main/resources/xsd/IsDmvsWsApiV1/R7aUrceniEditoraZps/CtiVysledekUrciEditoraZpsOdpoved-v1.xsd](#)

[dmvs-ws-api/isdmvs-ws-api/src/main/resources/xsd/IsDmvsWsApiV1/R7aUrceniEditoraZps/CtiVysledekUrciEditoraZps-v1.xsd](#)

[dmvs-ws-api/isdmvs-ws-api/src/main/resources/xsd/IsDmvsWsApiV1/R7aUrceniEditoraZps/CtiVysledekZmenUzemiEditaceZpsOdpovedData-v1.xsd](#)

[dmvs-ws-api/isdmvs-ws-api/src/main/resources/xsd/IsDmvsWsApiV1/R7aUrceniEditoraZps/CtiVysledekZmenUzemiEditaceZpsOdpoved-v1.xsd](#)

[dmvs-ws-api/isdmvs-ws-api/src/main/resources/xsd/IsDmvsWsApiV1/R7aUrceniEditoraZps/CtiVysledekZmenUzemiEditaceZps-v1.xsd](#)

[dmvs-ws-api/isdmvs-ws-api/src/main/resources/xsd/IsDmvsWsApiV1/R7aUrceniEditoraZps/R7aUrceniEditoraZps-v1.xsd](#)

[dmvs-ws-api/isdmvs-ws-api/src/main/resources/xsd/IsDmvsWsApiV1/R7aUrceniEditoraZps/UrciEditoraZpsData-v1.xsd](#)

[dmvs-ws-api/isdmvs-ws-api/src/main/resources/xsd/IsDmvsWsApiV1/R7aUrceniEditoraZps/UrciEditoraZpsOdpoved-v1.xsd](#)

[dmvs-ws-api/isdmvs-ws-api/src/main/resources/xsd/IsDmvsWsApiV1/R7aUrceniEditoraZps/UrciEditoraZps-v1.xsd](#)

[dmvs-ws-api/isdmvs-ws-api/src/main/resources/xsd/IsDmvsWsApiV1/R7aUrceniEditoraZps/ZmenUzemiEditaceZpsData-v1.xsd](#)



Vybudování, údržba a rozvoj informačního systému Digitální mapy veřejné správy

---

dmvs-ws-api/isdmvs-ws-api/src/main/resources/xsd/IsDmvsWsApiV1/R7aUrceniEditoraZps/ZmenUzemiEditaceZpsOdpoved-v1.xsd  
dmvs-ws-api/isdmvs-ws-api/src/main/resources/xsd/IsDmvsWsApiV1/R7aUrceniEditoraZps/ZmenUzemiEditaceZps-v1.xsd  
dmvs-ws-api/isdmvs-ws-api/src/main/resources/xsd/IsDmvsWsApiV1/R7aUrceniEditoraZps/ZrusPozadavekNaUrcenEditoraZps-v1.xsd  
dmvs-ws-api/isdmvs-ws-api/src/main/resources/xsd/IsDmvsWsApiV1/R7aUrceniEditoraZps/ZrusPozadavekNaUrcenEditoraZpsOdpoved-v1.xsd  
dmvs-ws-api/isdmvs-ws-api/src/main/resources/xsd/IsDmvsWsApiV1/R7aUrceniEditoraZps/ZrusPozadavekNaZmenuUzemiEditaceZps-v1.xsd  
dmvs-ws-api/isdmvs-ws-api/src/main/resources/xsd/IsDmvsWsApiV1/R7aUrceniEditoraZps/ZrusPozadavekNaZmenuUzemiEditaceZpsOdpoved-v1.xsd

**Základní principy chování služeb a společné prvky služeb:**

CUZK\_DMVS\_zakladni\_principy\_chovani\_sluzeb.pdf