

Vybudování IS DMVS

Popis služby R17 – Služba pro evidenci výsledku editace obsahu

pro verzi 1.16.1

Historie změn dokumentu

| Verze | Datum | Autor | Změny |
|-------|-----------|-------|---|
| 1 | 14.9.2022 | ACE | |
| 2 | 23.3.2023 | ACE | Úprava operace služby (potvrzení zpracovatelnosti) Změna příkladů volání služby kvůli změně souborů na vstupu služby |
| 3 | 29.5.2023 | ACE | Změna příkladu volání služby kvůli změně formátu ID podání |

Vybudování, údržba a rozvoj informačního systému Digitální mapy veřejné správy

| | | | |
|---|-----------|-----|---|
| 4 | 26.6.2023 | ACE | Změna popisu vstupních údajů operace potvrdZpracovatelnostGad |
| 5 | 10.1.2024 | ACE | Přejmenování první operace a doplnění dalších operací. Úprava předávání souborů na vstupu služby. Přejmenování UOZI na AZI. |
| 6 | 15.3.2024 | ACE | Úprava kontroly souborů na vstupu operací potvrdZpracovatelnostGad*. |

Obsah

| | | |
|-------|--|----|
| 1 | R17 - Služba pro evidenci výsledku editace obsahu Charakteristika služby | 3 |
| 1.1 | Charakteristika služby | 3 |
| 1.2 | Historie změn služby | 3 |
| 1.3 | Detailní popis služby | 4 |
| 1.4 | Operace služby | 5 |
| 1.4.1 | potvrdZpracovatelnostGadAzi | 5 |
| 1.4.2 | potvrdZpracovatelnostGadDtmk | 7 |
| 1.4.3 | potvrdZpracovatelnostGadEditoraZps | 9 |
| 1.4.4 | potvrdZpracovatelnostGadVsp | 11 |
| 1.5 | Varovná hlášení a chyby | 14 |
| 1.6 | Odkazy na další dokumenty | 14 |

1 R17 - Služba pro evidenci výsledku editace obsahu Charakteristika služby

1.1 Charakteristika služby

| | |
|-----------------------|---|
| Skupina | Předávání geodetických aktualizací ZPS |
| Kód služby | R17 |
| Business název služby | Služba pro evidenci výsledku editace obsahu DTM |
| Název služby | R17PotvrzeníZpracovatelnostiPodkladuGad |
| Stručný popis služby | Služba umožňuje zaslat výsledky zpracování dříve zaslané geodetické aktualizací dokumentace DTM, tj. že je zpracovatelná, ale v případě, že není, může přijmout i další informace o stavu zpracování. |
| Poskytuje | IS DMVS |
| Užívá (volá) | IS DTMK |
| Typ služby | WS synchronní |
| Verze služby | 1 |
| Platnost od | - |
| Platnost do | - |
| Stav služby | Produkce |
| Nahrazena službou | - |
| Nahrazuje službu | - |

1.2 Historie změn služby

| Verze služby | Aktuální stav verze | Publikovaná v produkční m prostředí | | Publikovaná v integrační m prostředí | | Popis změn oproti předchozí verzi |
|--------------|---------------------|-------------------------------------|----|--------------------------------------|----|---|
| | | Od | Do | Od | Do | |
| 1 | Design | | | | | |
| 1 | Design | | | 3.4.2023 | | - změna způsobu předávání souborů na vstupu služby (operace potvrzeníZpracovatelnostiGad) |
| 1 | Design | | | | | Přejmenování operace potvrzeníZpracovatelnostiGad na |

| | | | | | |
|---|----------|----------|--|--|---|
| | | | | | potvrdZpracovatelnostGadAzi. Doplnění nové operace potvrdZpracovatelnostGadDtmk. Doplnění nové operace potvrdZpracovatelnostGadEditoraZ ps. Doplnění nové operace potvrdZpracovatelnostGadVsp. Nahrazení ChybovySoubor za VystupniSoubor (ZIP s výstupním JVF) na vstupu operace potvrdZpracovatelnostGad*. |
| 1 | Produkce | 3.5.2024 | | | Úprava kontroly vstupního souboru operací potvrdZpracovatelnostGad*, příložený soubor ZIP musí obsahovat právě jeden JVF soubor soubor ve tvaru *.jvf.xml. |

1.3 Detailní popis služby

Webová služba vystavená na straně IS DMVS (modul „Příjem dat“) určená pro příjem výsledku zpracovatelnosti geodetické aktualizací dokumentace z IS DTMK.

Služba má definované čtyři endpointy, realizující různé operace:

- potvrdZpracovatelnostGadAzi (zaslání výsledku zpracování geodetické aktualizací dokumentace od AZI)
- potvrdZpracovatelnostGadDtmk (zaslání výsledku zpracování geodetické aktualizací dokumentace od kraje)
- potvrdZpracovatelnostGadEditoraZps (zaslání výsledku zpracování geodetické aktualizací dokumentace od editora ZPS)
- potvrdZpracovatelnostGadVsp (zaslání výsledku zpracování geodetické aktualizací dokumentace od VSP)

Věcná pravidla vztahující se ke zpracování služby

Výsledek zpracovatelnosti geodetické aktualizací dokumentace může webovou službou zaslat pouze IS DTMK.

Autorizace

Úspěšné volání služby proběhne, pouze pokud existuje v registru IS DTMK záznam subjektu se stejným UID, jaké bylo zasláno v hlavičce volání, a zároveň je podle UID dohledán platný autentizační certifikát.

1.4 Operace služby

1.4.1 potvrdZpracovatelnostGadAzi

Tato operace slouží pro příjem výsledků požadavku zaslaného AZI na zpracování geodetické aktualizací dokumentace od IS DTMK. Pokud vstupní parametry obsahují chybu, vrátí služba chybový stav. Jsou-li všechny hodnoty vstupních parametrů validní, vrátí operace webové služby potvrzení o zpracování požadavku.

Vstupní údaje

Vstupní zpráva *PotvrdZpracovatelnostGadAzi* obsahuje:

- ID podání (identifikátor řízení vytvořený v IS DMVS),
- kód IS DTMK, který geodetickou aktualizací dokumentaci zpracoval,
- typ výsledku zpracovatelnosti dokumentace (Zpracovatelná, Nezpracovatelná),
- soubor „report“ (s parametry název a obsah souboru) ve formátu PDF,
- ZIP soubor (s parametry název a obsah souboru) obsahující výstupní JVF soubor.

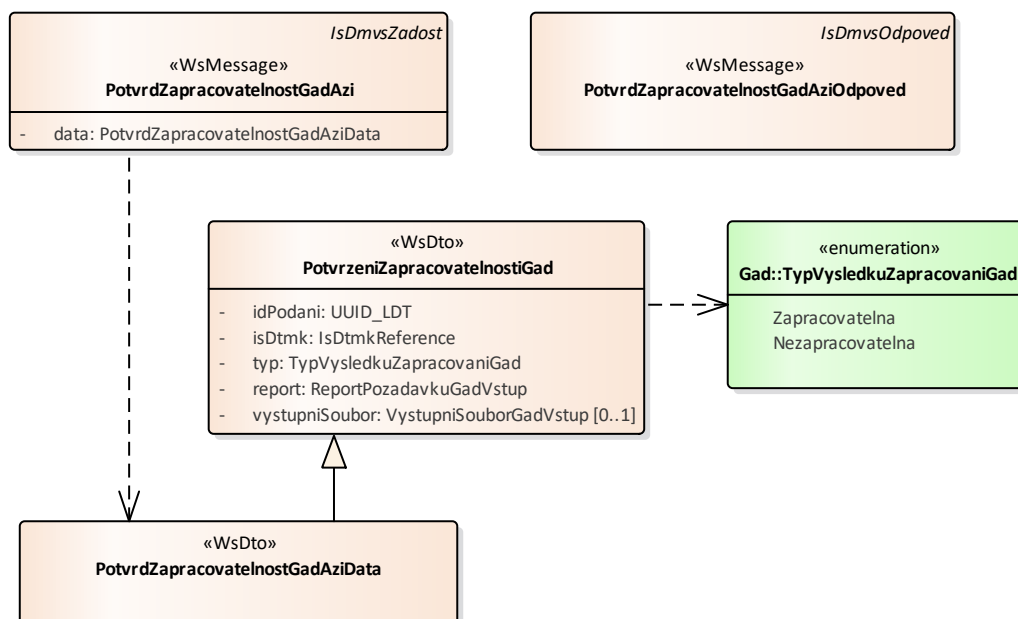
Příložený ZIP soubor musí obsahovat právě jeden JVF soubor ve tvaru *.jvf.xml.

Základní principy přenosu souborů jsou popsány v dokumentu

CUZK_DMVS_zakladni_principy_chovani_sluzeb.pdf v kapitole 2.2 Přenos souborů.

Výstupní údaje

Odpověď operace zprávou *PotvrdZpracovatelnostGadAziOdpoved* obsahuje potvrzení o přijetí požadavku a ID požadavku.



Kontroly při volání služby

Na vstupu jsou prováděny běžné kontroly na oprávnění při volání služby. Dále jsou prováděny tyto kontroly:

- Kontrola existence požadavku v IS DMVS podle ID podání.
- Kontrola velikosti nahraného report souboru.
- Kontrola validity JVF souboru (kontrola velikosti souboru a ověření validity JVF vůči aktuální verzi XSD JVF).

Příklad volání služby

```
<soapenv:Envelope xmlns:soapenv="http://schemas.xmlsoap.org/soap/envelope/"
xmlns:urn="urn:cz:isvs:dmvs:isdms:schemas:R17PotvrzeniZpracovatelnostiGad:v1"
xmlns:urn1="urn:cz:isvs:dmvs:common:schemas:Messages:v1"
xmlns:urn2="urn:cz:isvs:dmvs:common:schemas:IsDtmk:v1"
xmlns:urn3="urn:cz:isvs:dmvs:common:schemas:Soubory:v1">
  <soapenv:Header/>
  <soapenv:Body>
    <urn:PotvrzZpracovatelnostGadAzi>
      <urn1:Hlavicka>
        <urn1:UidZadosti>2f6234e7-b49c-4ca3-b6d9-ee86e5ceb259</urn1:UidZadosti>
      </urn1:Hlavicka>
      <urn:Data>
        <urn:IdPodani>PGAD-8221FD2B-A4E3-427C-91EF-47A40135C400</urn:IdPodani>
        <urn:IsDtmk>
          <urn2:Kod>CZ010</urn2:Kod>
        </urn:IsDtmk>
        <urn:Typ>Zpracovatelna</urn:Typ>
        <urn:Report>
          <urn3:Obsah>cid:1192210217465</urn3:Obsah>
          <urn3:Nazev>zs.pdf</urn3:Nazev>
        </urn:Report>
        <!--Optional:-->
        <urn:VystupniSoubor>
          <urn3:Obsah>cid:1663857138723</urn3:Obsah>
          <urn3:Nazev>zs.zip</urn3:Nazev>
        </urn:VystupniSoubor>
      </urn:Data>
    </urn:PotvrzZpracovatelnostGadAzi>
  </soapenv:Body>
</soapenv:Envelope>
```

Příklad odpovědi

```
<SOAP-ENV:Envelope xmlns:SOAP-ENV="http://schemas.xmlsoap.org/soap/envelope/"
  <SOAP-ENV:Header/>
  <SOAP-ENV:Body>
    <ns2:PotvrzZpracovatelnostGadAziOdpoved
xmlns:ns2="urn:cz:isvs:dmvs:common:schemas:Messages:v1"
xmlns:ns4="urn:cz:isvs:dmvs:isdms:schemas:R17PotvrzeniZpracovatelnostiGad:v1">
      <ns2:Hlavicka>
        <ns2:UidOdpovedi>6ba2f907-ea5f-418a-99a8-31a6167594c7</ns2:UidOdpovedi>
        <ns2:Vysledek stav="OK">
          <ns2:UidZadosti>2f6234e7-b49c-4ca3-b6d9-ee86e5ceb259</ns2:UidZadosti>
          <ns2:Hlaseni>
            <ns2:Hlaseni kod="1000" typ="Informace">
              <ns2:Zprava>Požadovaná akce byla úspěšne
provedena</ns2:Zprava>
            </ns2:Hlaseni>
```

```
</ns2:Hlaseni>
</ns2:Vysledek>
</ns2:Hlavicka>
</ns54:PotvrdZpracovatelnostGadAziOdpoved>
</SOAP-ENV:Body>
</SOAP-ENV:Envelope>
```

1.4.2 potvrdZpracovatelnostGadDtmk

Tato operace slouží pro příjem výsledků požadavku zasláního krajem na zpracování geodetické aktualizací dokumentace od IS DTMK. Pokud vstupní parametry obsahují chybu, vrátí služba chybový stav. Jsou-li všechny hodnoty vstupních parametrů validní, vrátí operace webové služby potvrzení o zpracování požadavku.

Vstupní údaje

Vstupní zpráva *PotvrdZpracovatelnostGadDtmk* obsahuje:

- ID podání (identifikátor řízení vytvořený v IS DMVS),
- kód IS DTMK, který geodetickou aktualizací dokumentaci zpracoval,
- typ výsledku zpracovatelnosti dokumentace (Zpracovatelná, Nezpracovatelná),
- soubor „report“ (s parametry název a obsah souboru) ve formátu PDF,
- ZIP soubor (s parametry název a obsah souboru) obsahující výstupní JVF soubor.

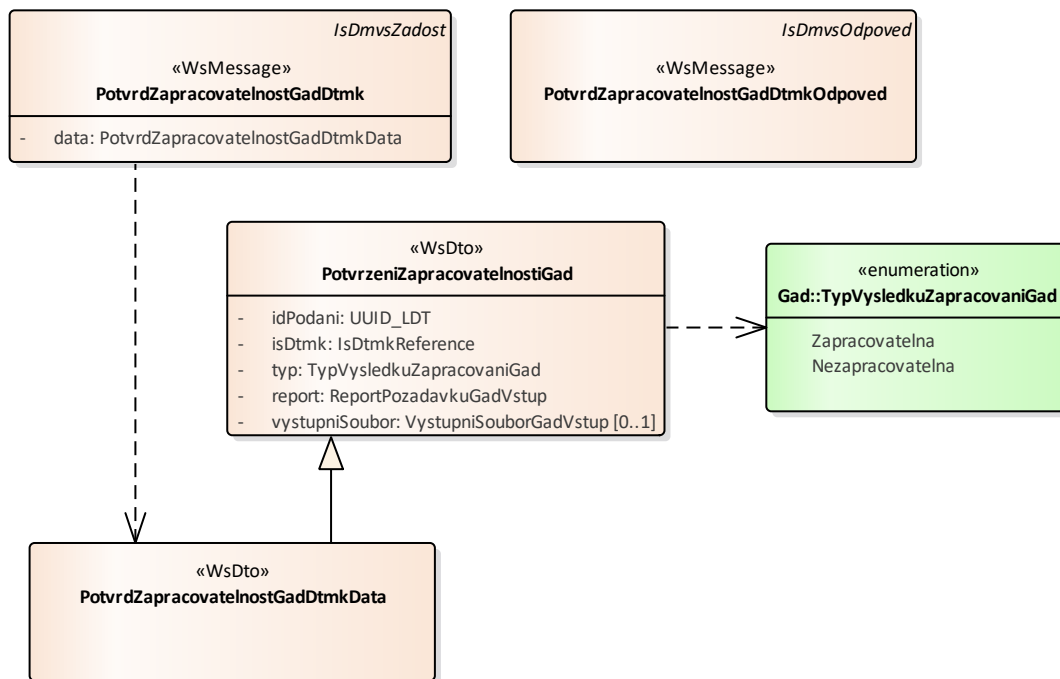
Příložený ZIP soubor musí obsahovat právě jeden JVF soubor ve tvaru *.jvf.xml.

Základní principy přenosu souborů jsou popsány v dokumentu:

CUZK_DMVS_zakladni_principy_chovani_sluzeb.pdf v kapitole 2.2 Přenos souborů.

Výstupní údaje

Odpověď operace zprávou *PotvrdZpracovatelnostGadDtmkOdpoved* obsahuje potvrzení o přijetí požadavku a ID požadavku.



Kontroly při volání služby

Na vstupu jsou prováděny běžné kontroly na oprávnění při volání služby. Dále jsou prováděny tyto kontroly:

- Kontrola existence požadavku v IS DMVS podle ID podání.
- Kontrola velikosti nahraného report souboru.
- Kontrola validity JVF souboru (kontrola velikosti souboru a ověření validity JVF vůči aktuální verzi XSD JVF).

Příklad volání služby

```

<soapenv:Envelope xmlns:soapenv="http://schemas.xmlsoap.org/soap/envelope/"
  xmlns:urn="urn:cz:isvs:dmvs:isdms:schemas:R17PotvrzeniZpracovatelnostiGad:v1"
  xmlns:urn1="urn:cz:isvs:dmvs:common:schemas:Messages:v1"
  xmlns:urn2="urn:cz:isvs:dmvs:common:schemas:IsDtmk:v1"
  xmlns:urn3="urn:cz:isvs:dmvs:common:schemas:Soubory:v1">
  <soapenv:Header/>
  <soapenv:Body>
    <urn:PotvrzdZpracovatelnostGadDtmk>
      <urn1:Hlavicka>
        <urn1:UidZadosti>f8c57a0d-ed6c-4f4c-a776-e735af96c8b1</urn1:UidZadosti>
      </urn1:Hlavicka>
      <urn:Data>
        <urn:IdPodani>PGAD-6F54F060-724A-42C8-A21A-24777E1CADBC</urn:IdPodani>
        <urn:IsDtmk>
          <urn2:Kod>CZ010</urn2:Kod>
        </urn:IsDtmk>
        <urn:Typ>Zpracovatelna</urn:Typ>
      </urn:Data>
    </urn:PotvrzdZpracovatelnostGadDtmk>
  </soapenv:Body>
</soapenv:Envelope>
  
```


Vybudování, údržba a rozvoj informačního systému Digitální mapy veřejné správy

```
<urn:Report>
  <urn3:Obsah>cid:264357540293</urn3:Obsah>
  <urn3:Nazev>report.pdf</urn3:Nazev>
</urn:Report>
<urn:VystupniSoubor>
  <urn3:Obsah>cid:1129400398980</urn3:Obsah>
  <urn3:Nazev>report.zip</urn3:Nazev>
</urn:VystupniSoubor>
</urn:Data>
</urn:PotvrdZpracovatelnostGadDtmk>
</soapenv:Body>
</soapenv:Envelope>
```

Příklad odpovědi

```
<SOAP-ENV:Envelope xmlns:SOAP-ENV="http://schemas.xmlsoap.org/soap/envelope/">
  <SOAP-ENV:Header/>
  <SOAP-ENV:Body>
    <ns54:PotvrdZpracovatelnostGadDtmkOdpoved
      xmlns:ns2="urn:cz:isvs:dmvs:common:schemas:Messages:v1"
      xmlns:ns54="urn:cz:isvs:dmvs:isdms:schemas:R17PotvrzeniZpracovatelnostiGad:v1">
      <ns2:Hlavicka>
        <ns2:UidOdpovedi>85401e31-1f0f-403d-a1b8-603e3fea82ac</ns2:UidOdpovedi>
        <ns2:Vysledek stav="OK">
          <ns2:UidZadosti>f8c57a0d-ed6c-4f4c-a776-e735af96c8b1</ns2:UidZadosti>
          <ns2:Hlaseni>
            <ns2:Hlaseni kod="1000" typ="Informace">
              <ns2:Zprava>Požadovaná akce byla úspěšně
provedena</ns2:Zprava>
            </ns2:Hlaseni>
          </ns2:Hlaseni>
        </ns2:Vysledek>
      </ns2:Hlavicka>
    </ns54:PotvrdZpracovatelnostGadDtmkOdpoved>
  </SOAP-ENV:Body>
</SOAP-ENV:Envelope>
```

1.4.3 potvrdZpracovatelnostGadEditoraZps

Tato operace slouží pro příjem výsledků požadavku zaslaného editorem ZPS na zpracování geodetické aktualizací dokumentace od IS DTMK. Pokud vstupní parametry obsahují chybu, vrátí služba chybový stav. Jsou-li všechny hodnoty vstupních parametrů validní, vrací operace webové služby potvrzení o zpracování požadavku.

Vstupní údaje

Vstupní zpráva *PotvrdZpracovatelnostGadEditoraZps* obsahuje:

- ID podání (identifikátor řízení vytvořený v IS DMVS),
- kód IS DTMK, který geodetickou aktualizací dokumentaci zpracoval,
- typ výsledku zpracovatelnosti dokumentace (Zpracovatelná, Nezpracovatelná),
- soubor „report“ (s parametry název a obsah souboru) ve formátu PDF,
- ZIP soubor (s parametry název a obsah souboru) obsahující výstupní JVF soubor.

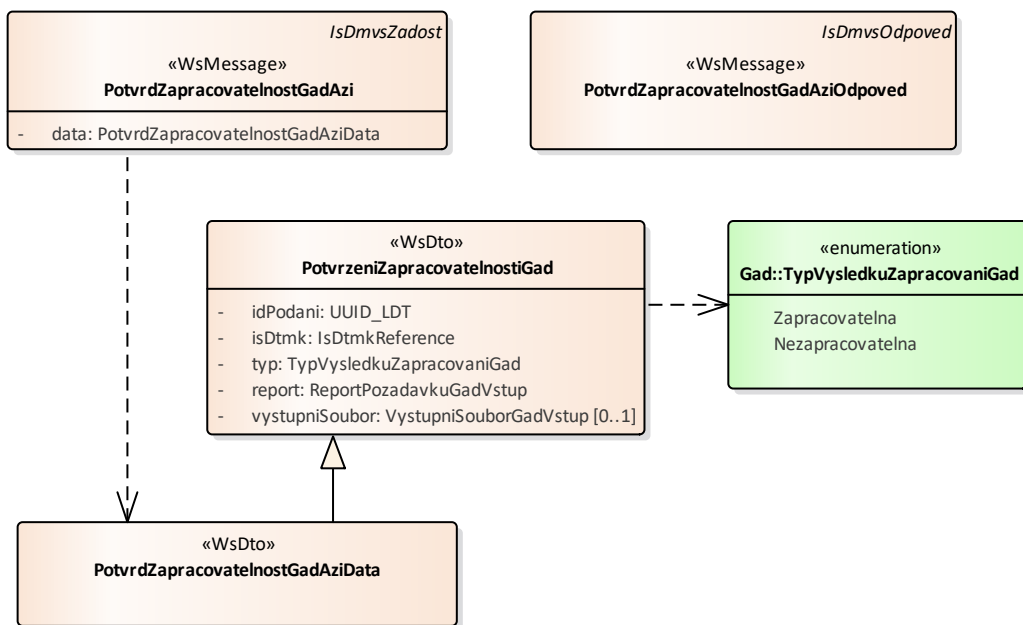
Příložený ZIP soubor musí obsahovat právě jeden JVF soubor ve tvaru *.jvf.xml.

Základní principy přenosu souborů jsou popsány v dokumentu:

CUZK_DMVS_zakladni_principy_chovani_sluzeb.pdf v kapitole 2.2 Přenos souborů.

Výstupní údaje

Odpověď operace zprávou *PotvrdZpracovatelnostGadEditoraZpsOdpoved* obsahuje potvrzení o přijetí požadavku a ID požadavku.



Kontroly při volání služby

Na vstupu jsou prováděny běžné kontroly na oprávnění při volání služby. Dále jsou prováděny tyto kontroly:

- Kontrola existence požadavku v IS DMVS podle ID podání.
- Kontrola velikosti nahraného report souboru.
- Kontrola validity JVF souboru (kontrola velikosti souboru a ověření validity JVF vůči aktuální verzi XSD JVF).

Příklad volání služby

```

<soapenv:Envelope xmlns:soapenv="http://schemas.xmlsoap.org/soap/envelope/"
  xmlns:urn="urn:cz:isvs:dmvs:isdms:schemas:R17PotvrzeniZpracovatelnostiGad:v1"
  xmlns:urn1="urn:cz:isvs:dmvs:common:schemas:Messages:v1"
  xmlns:urn2="urn:cz:isvs:dmvs:common:schemas:IsDtmk:v1"
  xmlns:urn3="urn:cz:isvs:dmvs:common:schemas:Soubory:v1">
  <soapenv:Header/>
  
```

```
<soapenv:Body>
  <urn:PotvrdZpracovatelnostGadEditoraZps>
    <urn1:Hlavicka>
      <urn1:UidZadosti>acee1d92-7d87-4e56-a0cb-d3a6cbfcb32a</urn1:UidZadosti>
    </urn1:Hlavicka>
    <urn:Data>
      <urn:IdPodani>PGAD-25F395FA-EBCA-40EC-A2B5-292315DE23B7</urn:IdPodani>
      <urn:IsDtmk>
        <urn2:Kod>CZ010</urn2:Kod>
      </urn:IsDtmk>
      <urn:Typ>Zpracovatelna</urn:Typ>
      <urn:Report>
        <urn3:Obsah>cid:1517822949201</urn3:Obsah>
        <urn3:Nazev>report.pdf</urn3:Nazev>
      </urn:Report>
      <!--Optional:-->
      <urn:VystupniSoubor>
        <urn3:Obsah>cid:91355146247</urn3:Obsah>
        <urn3:Nazev>zs.zip</urn3:Nazev>
      </urn:VystupniSoubor>
    </urn:Data>
  </urn:PotvrdZpracovatelnostGadEditoraZps>
</soapenv:Body>
</soapenv:Envelope>
```

Příklad odpovědi

```
<SOAP-ENV:Envelope xmlns:SOAP-ENV="http://schemas.xmlsoap.org/soap/envelope/">
  <SOAP-ENV:Header/>
  <SOAP-ENV:Body>
    <ns54:PotvrdZpracovatelnostGadEditoraZpsOdpoved
      xmlns:ns2="urn:cz:isvs:dmvs:common:schemas:Messages:v1"
      xmlns:ns54="urn:cz:isvs:dmvs:isdms:schemas:R17PotvrzeniZpracovatelnostiGad:v1">
      <ns2:Hlavicka>
        <ns2:UidOdpovedi>6f9a1bef-79c6-4985-ac30-8750a64c3301</ns2:UidOdpovedi>
        <ns2:Vysledek stav="OK">
          <ns2:UidZadosti>acee1d92-7d87-4e56-a0cb-d3a6cbfcb32a</ns2:UidZadosti>
          <ns2:Hlaseni>
            <ns2:Hlaseni kod="1000" typ="Informace">
              <ns2:Zprava>Požadovaná akce byla úspěšně
provedena</ns2:Zprava>
            </ns2:Hlaseni>
          </ns2:Hlaseni>
        </ns2:Vysledek>
      </ns2:Hlavicka>
    </ns54:PotvrdZpracovatelnostGadEditoraZpsOdpoved>
  </SOAP-ENV:Body>
</SOAP-ENV:Envelope>
```

1.4.4 potvrdZpracovatelnostGadVsp

Tato operace slouží pro příjem výsledků požadavku zaslaného registrovaným VSP na zpracování geodetické aktualizací dokumentace od IS DTMK. Pokud vstupní parametry obsahují chybu, vrátí služba chybový stav. Jsou-li všechny hodnoty vstupních parametrů validní, vrací operace webové služby potvrzení o zpracování požadavku.

Vstupní údaje

Vstupní zpráva *PotvrdZpracovatelnostGadVsp* obsahuje:

- ID podání (identifikátor řízení vytvořený v IS DMVS),

- kód IS DTMK, který geodetickou aktualizací dokumentaci zpracoval,
- typ výsledku zpracovatelnosti dokumentace (Zpracovatelná, Nezpracovatelná),
- soubor „report“ (s parametry název a obsah souboru) ve formátu PDF,
- ZIP soubor (s parametry název a obsah souboru) obsahující výstupní JVF soubor.

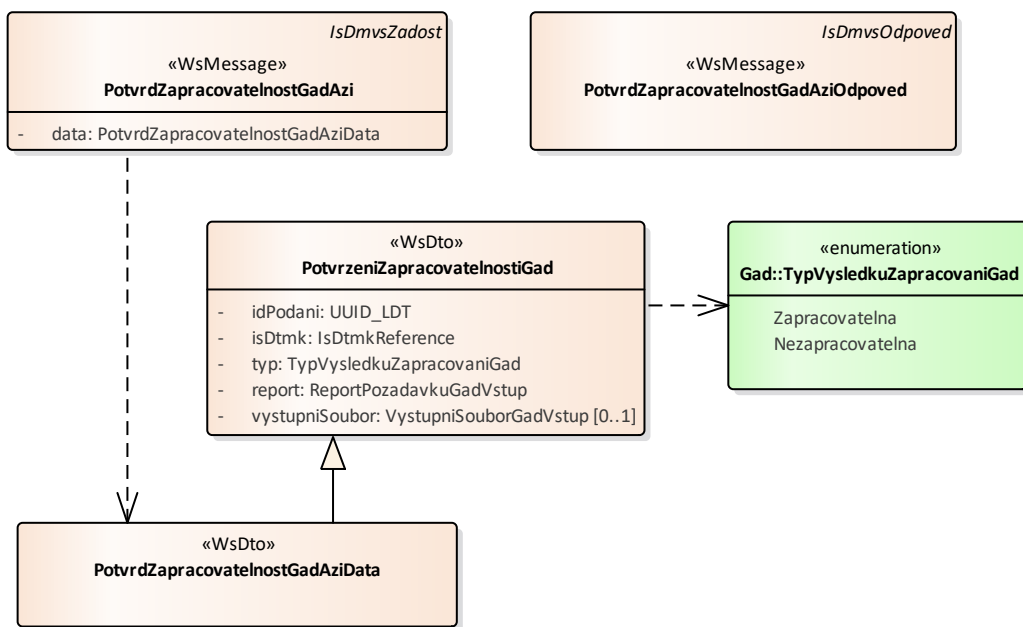
Příložený ZIP soubor musí obsahovat právě jeden JVF soubor ve tvaru *.jvf.xml.

Základní principy přenosu souborů jsou popsány v dokumentu:

CUZK_DMVS_zakladni_principy_chovani_sluzeb.pdf v kapitole 2.2 Přenos souborů.

Výstupní údaje

Odpověď operace zprávou *PotvrzZpracovatelnostGadVspOdpoved* obsahuje potvrzení o přijetí požadavku a ID požadavku.



Kontroly při volání služby

Na vstupu jsou prováděny běžné kontroly na oprávnění při volání služby. Dále jsou prováděny tyto kontroly:

- Kontrola existence požadavku v IS DMVS podle ID podání.
- Kontrola velikosti nahraného report souboru.
- Kontrola validity JVF souboru (kontrola velikosti souboru a ověření validity JVF vůči aktuální verzi XSD JVF).

Příklad volání služby

```
<soapenv:Envelope xmlns:soapenv="http://schemas.xmlsoap.org/soap/envelope/"
xmlns:urn="urn:cz:isvs:dmvs:isdms:schemas:R17PotvrzeniZpracovatelnostiGad:v1"
xmlns:urn1="urn:cz:isvs:dmvs:common:schemas:Messages:v1"
xmlns:urn2="urn:cz:isvs:dmvs:common:schemas:IsDtmk:v1"
xmlns:urn3="urn:cz:isvs:dmvs:common:schemas:Soubory:v1">
  <soapenv:Header/>
  <soapenv:Body>
    <urn:PotvrzZpracovatelnostGadVsp>
      <urn1:Hlavicka>
        <urn1:UidZadosti>b0649795-b0b5-4206-b907-f07dc887b399</urn1:UidZadosti>
      </urn1:Hlavicka>
      <urn:Data>
        <urn:IdPodani>PGAD-E8B33346-8485-41D8-A3AD-B1D7037E174F</urn:IdPodani>
        <urn:IsDtmk>
          <urn2:Kod>CZ010</urn2:Kod>
        </urn:IsDtmk>
        <urn:Typ>Zpracovatelnost</urn:Typ>
        <urn:Report>
          <urn3:Obsah>cid:1597666068548</urn3:Obsah>
          <urn3:Nazev>report.pdf</urn3:Nazev>
        </urn:Report>
        <urn:VystupniSoubor>
          <urn3:Obsah>cid:1521591993550</urn3:Obsah>
          <urn3:Nazev>report.zip</urn3:Nazev>
        </urn:VystupniSoubor>
      </urn:Data>
    </urn:PotvrzZpracovatelnostGadVsp>
  </soapenv:Body>
</soapenv:Envelope>
```

Příklad odpovědi

```
<SOAP-ENV:Envelope xmlns:SOAP-ENV="http://schemas.xmlsoap.org/soap/envelope/">
  <SOAP-ENV:Header/>
  <SOAP-ENV:Body>
    <ns54:PotvrzZpracovatelnostGadVspOdpoved
xmlns:ns2="urn:cz:isvs:dmvs:common:schemas:Messages:v1"
xmlns:ns54="urn:cz:isvs:dmvs:isdms:schemas:R17PotvrzeniZpracovatelnostiGad:v1">
      <ns2:Hlavicka>
        <ns2:UidOdpovedi>8097f646-1a2c-41ae-9d6f-5dd591ffd0bb</ns2:UidOdpovedi>
        <ns2:Vysledek stav="OK">
          <ns2:UidZadosti>b0649795-b0b5-4206-b907-f07dc887b399</ns2:UidZadosti>
          <ns2:Hlaseni>
            <ns2:Hlaseni kod="1000" typ="Informace">
              <ns2:Zprava>Požadovaná akce byla úspěšne
provedena</ns2:Zprava>
            </ns2:Hlaseni>
          </ns2:Hlaseni>
        </ns2:Vysledek>
      </ns2:Hlavicka>
    </ns54:PotvrzZpracovatelnostGadVspOdpoved>
  </SOAP-ENV:Body>
</SOAP-ENV:Envelope>
```

1.5 Varovná hlášení a chyby

| Operace | Typ hlášení | Kod | Zprava | Detail zprávy |
|--|-------------|------|--|--|
| potvrdZpracovatelnostGadAzi potvrdZpracovatelnostGadDtmk potvrdZpracovatelnostGadEditor aZps potvrdZpracovatelnostGadVsp | Chyba | 5000 | Při zpracování požadavku došlo k neznámé chybě | X |
| potvrdZpracovatelnostGadAzi potvrdZpracovatelnostGadDtmk potvrdZpracovatelnostGadEditor aZps potvrdZpracovatelnostGadVsp | Chyba | 3200 | Nemáte oprávnění k provedení požadované akce | X |
| potvrdZpracovatelnostGadAzi potvrdZpracovatelnostGadDtmk potvrdZpracovatelnostGadEditor aZps potvrdZpracovatelnostGadVsp | Chyba | 4000 | Neznámý požadavek | Nenalezen požadavek na zpracovani GAD |
| potvrdZpracovatelnostGadAzi potvrdZpracovatelnostGadDtmk potvrdZpracovatelnostGadEditor aZps potvrdZpracovatelnostGadVsp | Chyba | 4500 | Neočekávaný stav | Při nahrávání souboru %název souboru% na úložiště došlo k chybě. |

1.6 Odkazy na další dokumenty

WSDL služby:

dmvs-ws-api/isdmvs-ws-api/wsd/17PotvrzeniZpracovatelnostiGad/17PotvrzeniZpracovatelnostiGad-v1.wsdl

XSD služby:

dmvs-ws-api/isdmvs-ws-api/xsd/IsDmvsWsApiV1/17PotvrzeniZpracovatelnostiGad/PotvrdZpracovatelnostGadAziData-v1.xsd
dmvs-ws-api/isdmvs-ws-api/xsd/IsDmvsWsApiV1/17PotvrzeniZpracovatelnostiGad/PotvrdZpracovatelnostGadAziOdpoved-v1.xsd
dmvs-ws-api/isdmvs-ws-api/xsd/IsDmvsWsApiV1/17PotvrzeniZpracovatelnostiGad/PotvrdZpracovatelnostGadAzi-v1.xsd
dmvs-ws-api/isdmvs-ws-api/xsd/IsDmvsWsApiV1/17PotvrzeniZpracovatelnostiGad/PotvrdZpracovatelnostGadDtmkData-v1.xsd
dmvs-ws-api/isdmvs-ws-api/xsd/IsDmvsWsApiV1/17PotvrzeniZpracovatelnostiGad/PotvrdZpracovatelnostGadDtmkOdpoved-v1.xsd
dmvs-ws-api/isdmvs-ws-api/xsd/IsDmvsWsApiV1/17PotvrzeniZpracovatelnostiGad/PotvrdZpracovatelnostGadDtmk-v1.xsd
dmvs-ws-api/isdmvs-ws-api/xsd/IsDmvsWsApiV1/17PotvrzeniZpracovatelnostiGad/PotvrdZpracovatelnostGadEditoraZpsData-v1.xsd

Vybudování, údržba a rozvoj informačního systému Digitální mapy veřejné správy

dmvs-ws-api/isdmvs-ws-
api/xsd/IsDmvsWsApiV1/R17PotvrzeniZpracovatelnostiGad/PotvrdZpracovatelnostGadEditoraZpsOdpoved-v1.xsd
dmvs-ws-api/isdmvs-ws-
api/xsd/IsDmvsWsApiV1/R17PotvrzeniZpracovatelnostiGad/PotvrdZpracovatelnostGadEditoraZps-v1.xsd
dmvs-ws-api/isdmvs-ws-
api/xsd/IsDmvsWsApiV1/R17PotvrzeniZpracovatelnostiGad/PotvrdZpracovatelnostGadVspData-v1.xsd
dmvs-ws-api/isdmvs-ws-
api/xsd/IsDmvsWsApiV1/R17PotvrzeniZpracovatelnostiGad/PotvrdZpracovatelnostGadVspOdpoved-v1.xsd
dmvs-ws-api/isdmvs-ws-
api/xsd/IsDmvsWsApiV1/R17PotvrzeniZpracovatelnostiGad/PotvrdZpracovatelnostGadVsp-v1.xsd
dmvs-ws-api/isdmvs-ws-
api/xsd/IsDmvsWsApiV1/R17PotvrzeniZpracovatelnostiGad/PotvrzeniZpracovatelnostiGad-v1.xsd
dmvs-ws-api/isdmvs-ws-
api/xsd/IsDmvsWsApiV1/R17PotvrzeniZpracovatelnostiGad/R17PotvrzeniZpracovatelnostiGad-v1.xsd

Dokument obsahující základní principy chování služeb a společné prvky služeb:

CUZK_DMVS_zakladni_principy_chovani_sluzeb.pdf