

## Vybudování IS DMVS

# Popis služby R22a - Služba pro stahování dat vlastní sítě

pro verzi 1.16.1

### Historie změn dokumentu

Verze	Datum	Autor	Změny
1	16.1.2023	ACE	
2	23.3.2023	ACE	Změna příkladů volání služby kvůli změně formátu UID
3	29.5.2023	ACE	Změna příkladu odpovědi služby kvůli změně formátu ID podání

## Vybudování, údržba a rozvoj informačního systému Digitální mapy veřejné správy

---

4	15.1.2025	ACE	Rozšíření operace <i>vydejVlastniDataVsp</i> o možnost zadat e-mail pro notifikaci a vlastní identifikaci požadavku
5		ACE	Oprava informace o oprávnění volání služby na „Subjekt v registru VSP a editorů DTI“

## Obsah

1	R22a - Služba pro stahování dat vlastní sítě.....	4
1.1	Charakteristika služby .....	4
1.2	Historie změn služby .....	4
1.3	Detailní popis služby .....	4
1.4	Operace služby .....	5
1.4.1	vydejVlastniDataVsp.....	5
1.4.2	ctiVysledekVydejVlastniDataVsp.....	7
1.5	Varovná hlášení a chyby .....	8
1.6	Odkazy na další dokumenty .....	9

## 1 R22a - Služba pro stahování dat vlastní sítě

### 1.1 Charakteristika služby

Skupina	Stahovací služby
Kód služby	R22a
Business název služby	Služba pro stahování dat vlastní sítě
Název služby	R22aVydejVlastnichDat
Stručný popis služby	Služba umožňuje stažení dat vlastní sítě VSP
Poskytuje	IS DMVS
Užívá (volá)	Subjekt v registru VSP a editorů DTI
Typ služby	WS Asynchronní
Verze služby	1
Platnost od	-
Platnost do	-
Stav služby	Produkce
Nahrazena službou	-
Nahrazuje službu	-

### 1.2 Historie změn služby

Verze služby	Aktuální stav verze	Publikovaná v produkčním prostředí		Publikovaná v integračním prostředí		Popis změn oproti předchozí verzi
		Od	Do	Od	Do	
1	Produkce	3.5.2024		3.4.2023		

### 1.3 Detailní popis služby

Webová služba určená pro příjem požadavků na vyhotovení datových sad vlastních dat. Služba je rozdělena na dvě operace:

- vydejVlastniDataVsp (zaslání požadavku na vyhotovení datové sady vlastních dat),

- ctiVysledekVydejVlastniDataVsp (zjištění výsledku vyhotovení datové sady vlastních dat).

### Věcná pravidla vztahující se ke zpracování služby:

Požadavek na vyhotovení datové sady veřejných i neveřejných dat může webovou službou zaslat pouze subjekt registrovaný v IS DMVS v registru VSP. Subjekt může pomocí této služby žádat pouze o svá vlastní data. Maximální počet požadavků na výdej dat za daný subjekt za 24h je 100.

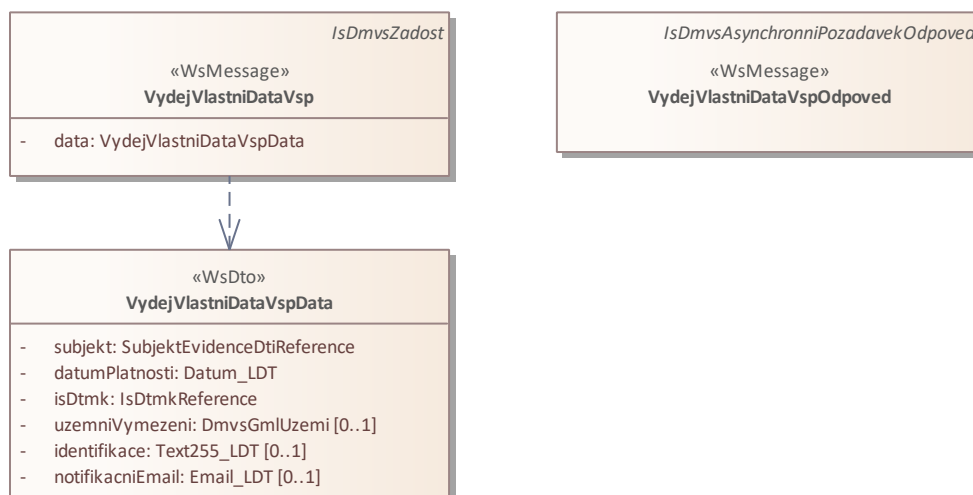
### Autorizace

Úspěšné volání služby proběhne, pouze pokud existuje v registru VSP záznam subjektu se stejným ID, jako bylo zasláno v hlavičce volání, a zároveň je autentizační certifikát pro daný subjekt platný.

## 1.4 Operace služby

### 1.4.1 vydejVlastniDataVsp

Tato operace slouží pro příjem požadavků na vyhotovení datových sad vlastních dat VSP. Subjekt může požádat o veškerá vlastní data nebo o vlastní data v definovaném území. V případě přesahu definovaného území mezi více krajů je požadavek zaslán na dotčené kraje. V opačném případě zasílá požadavek na jeden dotčený kraj. Pokud vstupní parametry obsahují chybu, vrátí služba chybový stav. Jsou-li všechny hodnoty vstupních parametrů validní, vrátí operace webové služby ID požadavku.



### Vstupní údaje

Vstupní zpráva operace *VydejVlastniDataVsp* obsahuje:

- ID žadatele (žádajícího subjektu),
- datum platnosti dat (určení data, ke kterému je požadován výdej),

- nepovinně polygon pro vymezení území (Pokud není zaslán, jsou vybrány k výdeji všechny evidované prvky pro zadaného VSP),
- identifikaci kraje/krajů, ze kterých VSP o data žádá
- nepovinně vlastní identifikaci požadavku (libovolný text žadatele),
- nepovinně e-mail žadatele pro jeho notifikaci o dokončení požadavku.

### Výstupní údaje

Odpověď operace *VydejVlastniDataVspOdpoved* obsahuje potvrzení o přijetí požadavku a ID požadavku.

### Kontroly při volání služby

Na vstupu jsou prováděny běžné kontroly na oprávnění při volání služby.

### Příklad volání služby

```
<soapenv:Envelope xmlns:soapenv="http://schemas.xmlsoap.org/soap/envelope/"
xmlns:urn="urn:cz:isvs:dmvs:isdms:schemas:R22aVydejVlastnichDat:v1"
xmlns:urn1="urn:cz:isvs:dmvs:common:schemas:Messages:v1"
xmlns:urn2="urn:cz:isvs:dmvs:common:schemas:Subjekty:v1"
xmlns:urn3="urn:cz:isvs:dmvs:common:schemas:IsDtmk:v1" xmlns:ns="http://www.opengis.net/gml/3.2"
xmlns:xlink="http://www.w3.org/1999/xlink">
  <soapenv:Header/>
  <soapenv:Body>
    <urn:VydejVlastniDataVsp>
      <urn1:Hlavicka>
        <urn1:UidZadosti>2aa2814b-60fa-4c7b-af54-5a7a324a9f71</urn1:UidZadosti>
      </urn1:Hlavicka>
      <urn:Data>
        <urn:Subjekt>
          <urn2:Id>SUBJ-00000000</urn2:Id>
        </urn:Subjekt>
        <urn:DatumPlatnosti>2022-12-16</urn:DatumPlatnosti>
        <urn:IsDtmk>
          <urn:IsDtmk>
            <urn3:Kod>CZ010</urn3:Kod>
          </urn:IsDtmk>
        </urn:IsDtmk>
        <urn:UzemniVymezeni>
          <gml:Polygon gml:id="CAST.0" srsDimension="2" srsName="urn:ogc:def:crs:EPSG::5514"
xmlns:gml="http://www.opengis.net/gml/3.2">
            <gml:exterior>
              <gml:LinearRing>
                <gml:posList>-747650.96 -1037699.49 -747536.81 -1037806.15 -747612.27 -
1037879.88 -747689.09 -1037798.56 -747650.96 -1037699.49</gml:posList>
              </gml:LinearRing>
            </gml:exterior>
          </gml:Polygon>
        </urn:UzemniVymezeni>
      </urn:Data>
    </urn:VydejVlastniDataVsp>
  </soapenv:Body>
</soapenv:Envelope>
```

### Příklad odpovědi

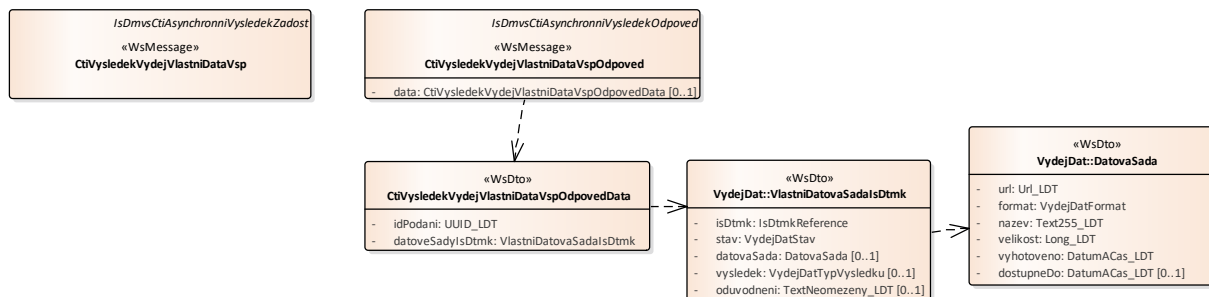
```
<SOAP-ENV:Envelope xmlns:SOAP-ENV="http://schemas.xmlsoap.org/soap/envelope/">
  <SOAP-ENV:Header/>
  <SOAP-ENV:Body>
```

## Vybudování, údržba a rozvoj informačního systému Digitální mapy veřejné správy

```
<ns23:VydejVlastniDataVspOdpoved xmlns:ns14="urn:cz:isvs:dmvs:isdms:schemas:Messages:v1"
xmlns:ns3="urn:cz:isvs:dmvs:common:schemas:Messages:v1"
xmlns:ns23="urn:cz:isvs:dmvs:isdms:schemas:R22aVydejVlastnichDat:v1">
  <ns3:Hlavicka>
    <ns3:UidOdpovedi>b1822b31-64a0-40b2-8cad-39068a700230</ns3:UidOdpovedi>
    <ns3:Vysledek stav="Prijato">
      <ns3:UidZadosti>2aa2814b-60fa-4c7b-af54-5a7a324a9f71</ns3:UidZadosti>
      <ns3:Hlaseni>
        <ns3:Hlaseni kod="1010" typ="Informace">
          <ns3:Zprava>Požadavek byl přijat ke zpracování</ns3:Zprava>
        </ns3:Hlaseni>
      </ns3:Hlaseni>
    </ns3:Vysledek>
  </ns3:Hlavicka>
  <ns14:Data>
    <ns3:IdPozadavku>b7609674-aff2-43db-8834-7d94689d59dc</ns3:IdPozadavku>
  </ns14:Data>
</ns23:VydejVlastniDataVspOdpoved>
</SOAP-ENV:Body>
</SOAP-ENV:Envelope>
```

### 1.4.2 ctiVysledekVydejVlastniDataVsp

Tato operace vrátí stav požadavku nebo výsledek vyřízení a v případě odmítnutí také odůvodnění.



### Vstupní údaje

Vstupní zpráva operace *CtiVysledekVydejVlastniDataVsp* obsahuje ID požadavku na vyhotovení veřejných dat.

### Výstupní údaje

Odpověď operace *CtiVysledekVydejVlastniDataVspOdpoved* obsahuje v hlavičce stav požadavku, který se odvíjí od vyjádření kraje/krajů. Odpověď obsahuje za vybrané kraje označení kraje, stav, výsledek, v případě zamítnutí odůvodnění a v případě splnění metadata + URL.

### Kontroly při volání služby

Na vstupu jsou prováděny běžné kontroly na existenci odkazovaných entit a oprávnění při volání služby.

### Příklad volání služby

```
<soapenv:Envelope xmlns:soapenv="http://schemas.xmlsoap.org/soap/envelope/"
xmlns:urn="urn:cz:isvs:dmvs:isdms:schemas:R22aVydejVlastnichDat:v1"
xmlns:urn1="urn:cz:isvs:dmvs:common:schemas:Messages:v1"
xmlns:urn2="urn:cz:isvs:dmvs:isdms:schemas:Messages:v1">
  <soapenv:Header/>
  <soapenv:Body>
    <urn:CtiVysledekVydejVlastniDataVsp>
      <urn1:Hlavicka>
        <urn1:UidZadosti>4252b079-731c-4cf6-be0b-39d2101f1515</urn1:UidZadosti>
      </urn1:Hlavicka>
      <urn2:Data>
        <urn1:IdPozadavku>b7609674-aff2-43db-8834-7d94689d59dc</urn1:IdPozadavku>
      </urn2:Data>
    </urn:CtiVysledekVydejVlastniDataVsp>
  </soapenv:Body>
</soapenv:Envelope>
```

### Příklad odpovědi

```
<SOAP-ENV:Envelope xmlns:SOAP-ENV="http://schemas.xmlsoap.org/soap/envelope/">
  <SOAP-ENV:Header/>
  <SOAP-ENV:Body>
    <ns23:CtiVysledekVydejVlastniDataVspOdpoved
xmlns:ns23="urn:cz:isvs:dmvs:isdms:schemas:R22aVydejVlastnichDat:v1"
xmlns:ns28="urn:cz:isvs:dmvs:common:schemas:IsDtmk:v1"
xmlns:ns29="urn:cz:isvs:dmvs:isdms:schemas:VydejDat:v1"
xmlns:ns3="urn:cz:isvs:dmvs:common:schemas:Messages:v1">
      <ns3:Hlavicka>
        <ns3:UidOdpovedi>d6933aff-1f02-43b6-a4ea-fb86561a1cc9</ns3:UidOdpovedi>
        <ns3:Vysledek stav="ProbihaZpracovani">
          <ns3:UidZadosti>4252b079-731c-4cf6-be0b-39d2101f1515</ns3:UidZadosti>
          <ns3:Hlaseni>
            <ns3:Hlaseni kod="1020" typ="Informace">
              <ns3:Zprava>Probíhá zpracování požadavku</ns3:Zprava>
            </ns3:Hlaseni>
          </ns3:Hlaseni>
        </ns3:Vysledek>
      </ns3:Hlavicka>
      <ns23:Data>
        <ns23:IdPodani>VVLD-9DC2BE1A-2057-4823-9116-8A839E087E84</ns23:IdPodani>
        <ns23:DatoveSadyIsDtmk>
          <ns23:DatovaSadaIsDtmk>
            <ns29:IsDtmk>
              <ns28:Kod>CZ010</ns28:Kod>
            </ns29:IsDtmk>
            <ns29:Stav>CekanaOdeslani</ns29:Stav>
          </ns23:DatovaSadaIsDtmk>
        </ns23:DatoveSadyIsDtmk>
      </ns23:Data>
    </ns23:CtiVysledekVydejVlastniDataVspOdpoved>
  </SOAP-ENV:Body>
</SOAP-ENV:Envelope>
```

## 1.5 Varovná hlášení a chyby

Služba neprodukuje žádná specifická hlášení. Obecná hlášení jsou specifikována v souboru CUZK\_DMVS\_zakladni\_principy\_chovani\_sluzeb.pdf.



## 1.6 Odkazy na další dokumenty

### **WSDL služby:**

dmvs-ws-api/isdmvs-ws-api/wsdl/R22aVydejVlastnichDat/R22aVydejVlastnichDat-v1.wsdl

### **XSD služby:**

dmvs-ws-api/isdmvs-ws-api/xsd/IsDmvsWsApiV1/R22aVydejVlastnichDat/R22aVydejVlastnichDat-v1.xsd

dmvs-ws-api/isdmvs-ws-

api/xsd/IsDmvsWsApiV1/R22aVydejVlastnichDat/CtiVysledekVydejVlastniDataVspOdpovedData-v1.xsd

dmvs-ws-api/isdmvs-ws-

api/xsd/IsDmvsWsApiV1/R22aVydejVlastnichDat/CtiVysledekVydejVlastniDataVspOdpoved-v1.xsd

dmvs-ws-api/isdmvs-ws-api/xsd/IsDmvsWsApiV1/R22aVydejVlastnichDat/CtiVysledekVydejVlastniDataVsp-v1.xsd

dmvs-ws-api/isdmvs-ws-api/xsd/IsDmvsWsApiV1/R22aVydejVlastnichDat/VydejVlastniDataVspData-v1.xsd

dmvs-ws-api/isdmvs-ws-api/xsd/IsDmvsWsApiV1/R22aVydejVlastnichDat/VydejVlastniDataVspOdpoved-v1.xsd

dmvs-ws-api/isdmvs-ws-api/xsd/IsDmvsWsApiV1/R22aVydejVlastnichDat/VydejVlastniDataVsp-v1.xsd

### **Základní principy chování služeb a společné prvky služeb:**

CUZK\_DMVS\_zakladni\_principy\_chovani\_sluzeb.pdf