

## Vybudování IS DMVS

# Popis služby R32 - Služba pro validaci souborů JVF

pro verzi 1.16.1

### Historie změn dokumentu

| Verze | Datum     | Autor | Změny   |
|-------|-----------|-------|---|
| 1     | 10.1.2024 | ACE   |   |
| 2     | 15.3.2024 | ACE   | Úprava kontroly souborů na vstupu operace validujJvf. |
|       |           |       |   |

## Obsah

|       |   |    |
|-------|---|----|
| 1     | R32 - Služba pro validaci souborů JVF ..... | 3  |
| 1.1   | Charakteristika služby .....                | 3  |
| 1.2   | Historie změn služby .....                  | 3  |
| 1.3   | Detailní popis služby .....                 | 4  |
| 1.4   | Operace služby .....                        | 4  |
| 1.4.1 | validujJvf .....                            | 4  |
| 1.4.2 | ctiVysledekValidujJvf .....                 | 7  |
| 1.5   | Varovná hlášení a chyby .....               | 10 |
| 1.6   | Odkazy na další dokumenty .....             | 10 |

## 1 R32 - Služba pro validaci souborů JVF

### 1.1 Charakteristika služby

|                       |   |
|-----------------------|---|
| Skupina               | Podpůrné služby IS DMVS   |
| Kód služby            | R32   |
| Business název služby | Služba pro validaci souborů JVF   |
| Název služby          | R32ValidaceVstupnichSouboru   |
| Stručný popis služby  | Umožňuje validaci JVF (ZIP) oproti aktuálně platné nebo jiné vybrané verzi JVF. |
| Poskytuje             | IS DMVS   |
| Užívá (volá)          | Registrovaný subjekt  |
| Typ služby            | WS Asynchronní  |
| Verze služby          | 1   |
| Platnost od           | -   |
| Platnost do           | -   |
| Stav služby           | Produkce  |
| Nahrazena službou     | -   |
| Nahrazuje službu      | -   |

### 1.2 Historie změn služby

| Verze služby | Aktuální stav verze | Publikovaná v produkčním prostředí |    | Publikovaná v integračním prostředí |    | Popis změn oproti předchozí verzi  |
|--------------|---------------------|------------------------------------|----|-------------------------------------|----|--|
|              |                     | Od                                 | Do | Od                                  | Do |  |
| 1            | Design              |                                    |    |                                     |    |  |
| 1            | Produkce            | 3.5.2024                           |    | 15.3.2024                           |    | Úprava kontroly vstupního souboru operace validujJvf, přiložený soubor ZIP musí obsahovat právě jeden JVF soubor ve tvaru *.jvf.xml. |

## 1.3 Detailní popis služby

Umožňuje validaci JVF (ZIP) oproti aktuálně platné nebo jiné vybrané verzi JVF. Validace probíhá jako asynchronní proces a je dostupná pouze registrovaným subjektům. Ve výsledku validace je vrácen celkový počet chyb a prvních 100 chyb je vypsáno s detaily.

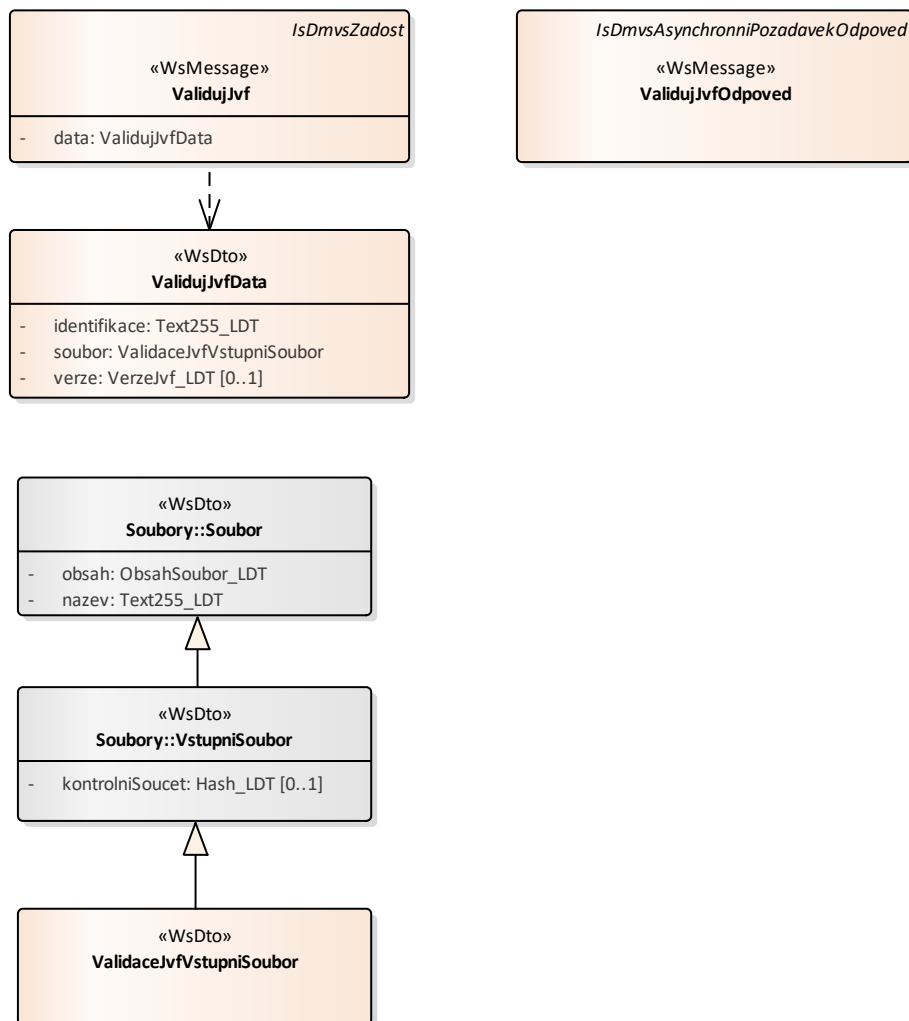
### **Autorizace**

Službu pro validaci JVF jsou oprávněny užívat všechny registrované subjekty.

## 1.4 Operace služby

### 1.4.1 validujJvf

Operace slouží pro přijetí požadavku na validaci JVF. Operace vytvoří asynchronní požadavek na validaci souboru. Umožňuje výběr verze JVF.



## Vstupní údaje

Vstupní zpráva operace *ValidujJvf* obsahuje:

- ZIP soubor (s parametry název a obsah souboru) obsahující vstupní JVF soubor
- povinnou libovolnou identifikaci požadavku,
- nepovinnou položku pro určení verze, proti které se má soubor validovat (pokud nebude verze určena, proběhne validace proti aktuální verzi JVF).

Příložený ZIP soubor musí obsahovat právě jeden JVF soubor ve tvaru \*.jvf.xml.

Základní principy přenosu souborů jsou popsány v dokumentu

CUZK\_DMVS\_zakladni\_principy\_chovani\_sluzeb.pdf v kapitole 2.2 Přenos souborů.

## Výstupní údaje

Odpověď operace *ValidujJvfOdpoved* obsahuje potvrzení o přijetí a ID požadavku.

## Kontroly při volání služby

Na vstupu jsou prováděny kontroly na velikost nahrávaného souboru a oprávnění při volání služby.

### Příklad volání služby

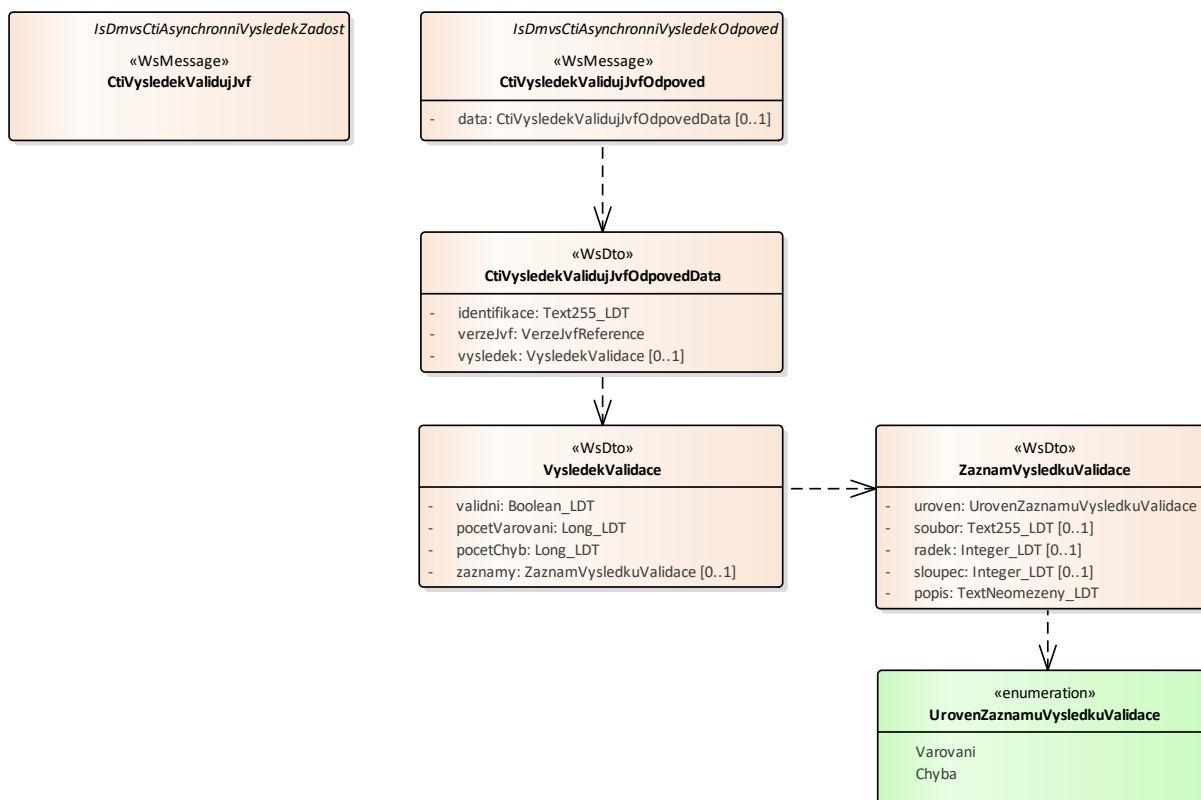
```
<soapenv:Envelope xmlns:soapenv="http://schemas.xmlsoap.org/soap/envelope/"
xmlns:urn="urn:cz:isvs:dmvs:isdms:schemas:R32ValidaceVstupnichSouboru:v1"
xmlns:urn1="urn:cz:isvs:dmvs:common:schemas:Messages:v1"
xmlns:urn2="urn:cz:isvs:dmvs:common:schemas:Soubory:v1">
  <soapenv:Header/>
  <soapenv:Body>
    <urn:ValidujJvf>
      <urn1:Hlavicka>
        <urn1:UidZadosti>f6877ad4-20b1-474a-9308-fd1dd8a038d0</urn1:UidZadosti>
      </urn1:Hlavicka>
      <urn:Data>
        <urn:Identifikace>ZS 123456</urn:Identifikace>
        <urn:Soubor>
          <urn2:Obsah>cid:252857858051</urn2:Obsah>
          <urn2:Nazev>zs.zip</urn2:Nazev>
        </urn:Soubor>
      </urn:Data>
    </urn:ValidujJvf>
  </soapenv:Body>
</soapenv:Envelope>
```

### Příklad odpovědi

```
<SOAP-ENV:Envelope xmlns:SOAP-ENV="http://schemas.xmlsoap.org/soap/envelope/"
  <SOAP-ENV:Header/>
  <SOAP-ENV:Body>
    <ns55:ValidujJvfOdpoved xmlns:ns15="urn:cz:isvs:dmvs:isdms:schemas:Messages:v1"
xmlns:ns2="urn:cz:isvs:dmvs:common:schemas:Messages:v1"
xmlns:ns55="urn:cz:isvs:dmvs:isdms:schemas:R32ValidaceVstupnichSouboru:v1">
      <ns2:Hlavicka>
        <ns2:UidOdpovedi>fd990ee4-a863-457d-b3bc-187862832f15</ns2:UidOdpovedi>
        <ns2:Vysledek stav="Prijato">
          <ns2:UidZadosti>f6877ad4-20b1-474a-9308-fd1dd8a038d0</ns2:UidZadosti>
          <ns2:Hlaseni>
            <ns2:Hlaseni kod="1010" typ="Informace">
              <ns2:Zprava>Požadavek byl přijat ke zpracování</ns2:Zprava>
            </ns2:Hlaseni>
          </ns2:Hlaseni>
        </ns2:Vysledek>
      </ns2:Hlavicka>
      <ns15:Data>
        <ns2:IdPozadavku>baef28bd-1aa9-44c4-a49a-8b1175ca4647</ns2:IdPozadavku>
      </ns15:Data>
    </ns55:ValidujJvfOdpoved>
  </SOAP-ENV:Body>
</SOAP-ENV:Envelope>
```

### 1.4.2 *ctiVysledekValidujJvf*

Operace vrací na základě ID požadavku z první operace výsledek kontroly validace. Ve výsledku validace je vrácen celkový počet chyb a prvních 100 chyb je vypsáno s detaily.



#### Vstupní údaje

Vstupní zpráva operace *CtiVysledekValidujJvf* obsahuje ID požadavku.

#### Výstupní údaje

Odpověď operace *CtiVysledekValidujJvfOdpoved* obsahuje identifikaci požadavku zvolenou při volání, verzi, oproti které byla validace provedena, a v případě dokončení validace i výsledek. Součástí výsledku je potvrzení, zda je soubor validní, počet varování, počet chyb a v případě zjištění varování/chyb jejich jednotlivé detaily (záznamy).

#### Kontroly při volání služby

Na vstupu jsou prováděny běžné kontroly na existenci odkazovaných entit a oprávnění při volání služby.

#### Příklad volání služby - 1

```

<soapenv:Envelope xmlns:soapenv="http://schemas.xmlsoap.org/soap/envelope/"
xmlns:urn="urn:cz:isvs:dmvs:isdms:schemas:R32ValidaceVstupnichSouboru:v1"

```

## Vybudování, údržba a rozvoj informačního systému Digitální mapy veřejné správy

```
xmlns:urn1="urn:cz:isvs:dmvs:common:schemas:Messages:v1"
xmlns:urn2="urn:cz:isvs:dmvs:isdms:schemas:Messages:v1">
  <soapenv:Header/>
  <soapenv:Body>
    <urn:CtiVysledekValidujJvf>
      <urn1:Hlavicka>
        <urn1:UidZadosti>5c6e012c-5a49-45b6-b670-c71eda49f5d1</urn1:UidZadosti>
      </urn1:Hlavicka>
      <urn2:Data>
        <urn1:IdPozadavku>baef28bd-1aa9-44c4-a49a-8b1175ca4647</urn1:IdPozadavku>
      </urn2:Data>
    </urn:CtiVysledekValidujJvf>
  </soapenv:Body>
</soapenv:Envelope>
```

### Příklad odpovědi - 1

```
<SOAP-ENV:Envelope xmlns:SOAP-ENV="http://schemas.xmlsoap.org/soap/envelope/">
  <SOAP-ENV:Header/>
  <SOAP-ENV:Body>
    <ns55:CtiVysledekValidujJvfOdpoved
xmlns:ns55="urn:cz:isvs:dmvs:isdms:schemas:R32ValidaceVstupnichSouboru:v1"
xmlns:ns2="urn:cz:isvs:dmvs:common:schemas:Messages:v1"
xmlns:ns47="urn:cz:isvs:dmvs:common:schemas:Jvf:v1">
      <ns2:Hlavicka>
        <ns2:UidOdpovedi>cd3e0f54-3947-4d5e-b9f5-431d1a745a7f</ns2:UidOdpovedi>
        <ns2:Vysledek stav="Zpracovano">
          <ns2:UidZadosti>5c6e012c-5a49-45b6-b670-c71eda49f5d1</ns2:UidZadosti>
          <ns2:Hlaseni>
            <ns2:Hlaseni kod="1030" typ="Informace">
              <ns2:Zprava>Zpracování požadavku bylo úspěšně
dokončeno</ns2:Zprava>
            </ns2:Hlaseni>
          </ns2:Hlaseni>
        </ns2:Vysledek>
      </ns2:Hlavicka>
      <ns55:Data>
        <ns55:Identifikace>ZS 123456</ns55:Identifikace>
        <ns55:VerzeJvf>
          <ns47:Verze>1.4.3</ns47:Verze>
        </ns55:VerzeJvf>
        <ns55:Vysledek>
          <ns55:Validni>true</ns55:Validni>
          <ns55:PocetVarovani>0</ns55:PocetVarovani>
          <ns55:PocetChyb>0</ns55:PocetChyb>
          <ns55:Zaznamy/>
        </ns55:Vysledek>
      </ns55:Data>
    </ns55:CtiVysledekValidujJvfOdpoved>
  </SOAP-ENV:Body>
</SOAP-ENV:Envelope>
```

### Příklad volání služby - 2

```
<soapenv:Envelope xmlns:soapenv="http://schemas.xmlsoap.org/soap/envelope/"
xmlns:urn="urn:cz:isvs:dmvs:isdms:schemas:R32ValidaceVstupnichSouboru:v1"
xmlns:urn1="urn:cz:isvs:dmvs:common:schemas:Messages:v1"
xmlns:urn2="urn:cz:isvs:dmvs:isdms:schemas:Messages:v1">
  <soapenv:Header/>
  <soapenv:Body>
```



## Vybudování, údržba a rozvoj informačního systému Digitální mapy veřejné správy

```
<urn:CtiVysledekValidujJvf>
  <urn1:Hlavicka>
    <urn1:UidZadosti>5c6e012c-5a49-45b6-b670-c71eda49f5d1</urn1:UidZadosti>
  </urn1:Hlavicka>
  <urn2:Data>
    <urn1:IdPozadavku>7cb8c67a-6896-42a0-98a5-84f42902331c</urn1:IdPozadavku>
  </urn2:Data>
</urn:CtiVysledekValidujJvf>
</soapenv:Body>
</soapenv:Envelope>
```

### Příklad odpovědi - 2

```
<SOAP-ENV:Envelope xmlns:SOAP-ENV="http://schemas.xmlsoap.org/soap/envelope/">
  <SOAP-ENV:Header/>
  <SOAP-ENV:Body>
    <ns61:CtiVysledekValidujJvfOdpoved
xmlns:ns61="urn:cz:isvs:dmvs:isdms:schemas:R32ValidaceVstupnichSouboru:v1"
xmlns:ns2="urn:cz:isvs:dmvs:common:schemas:Messages:v1"
xmlns:ns33="urn:cz:isvs:dmvs:common:schemas:Jvf:v1">
      <ns2:Hlavicka>
        <ns2:UidOdpovedi>fd634a32-dd08-48a0-8471-d5de3071065a</ns2:UidOdpovedi>
        <ns2:Vysledek stav="Zpracovano">
          <ns2:UidZadosti>5c6e012c-5a49-45b6-b670-c71eda49f5d1</ns2:UidZadosti>
          <ns2:Hlaseni>
            <ns2:Hlaseni kod="1030" typ="Informace">
              <ns2:Zprava>Zpracování požadavku bylo úspěšně
dokončeno</ns2:Zprava>
            </ns2:Hlaseni>
          </ns2:Hlaseni>
        </ns2:Vysledek>
      </ns2:Hlavicka>
      <ns61:Data>
        <ns61:Identifikace>ZS 123456</ns61:Identifikace>
        <ns61:VerzeJvf>
          <ns33:Verze>1.4.3</ns33:Verze>
        </ns61:VerzeJvf>
        <ns61:Vysledek>
          <ns61:Validni>false</ns61:Validni>
          <ns61:PocetVarovani>0</ns61:PocetVarovani>
          <ns61:PocetChyb>3</ns61:PocetChyb>
          <ns61:Zaznamy>
            <ns61:Zaznam>
              <ns61:Uroven>Chyba</ns61:Uroven>
              <ns61:Soubor>zs.zip</ns61:Soubor>
              <ns61:Radek>2</ns61:Radek>
              <ns61:Sloupec>42</ns61:Sloupec>
              <ns61:Popis>cvc-complex-type.3.2.2: Attribute 'mode' is not
allowed to appear in element 'objtyp:DataJVFDTM'.</ns61:Popis>
            </ns61:Zaznam>
            <ns61:Zaznam>
              <ns61:Uroven>Chyba</ns61:Uroven>
              <ns61:Soubor>zs.zip</ns61:Soubor>
              <ns61:Radek>2</ns61:Radek>
              <ns61:Sloupec>42</ns61:Sloupec>
              <ns61:Popis>cvc-complex-type.3.2.2: Attribute 'value' is not
allowed to appear in element 'objtyp:DataJVFDTM'.</ns61:Popis>
            </ns61:Zaznam>
            <ns61:Zaznam>
              <ns61:Uroven>Chyba</ns61:Uroven>
              <ns61:Soubor>zs.zip</ns61:Soubor>
              <ns61:Radek>2</ns61:Radek>
```

```
<ns61:Sloupec>62</ns61:Sloupec>
<ns61:Popis>cvc-complex-type.2.4.b: The content of element
'objtyp:DataJVFDTM' is not complete. One of '{"cmn":VerzeJVFDTM}' is expected.</ns61:Popis>
</ns61:Zaznam>
</ns61:Zaznamy>
</ns61:Vysledek>
</ns61:Data>
</ns61:CtiVysledekValidujJvfOdpoved>
</SOAP-ENV:Body>
</SOAP-ENV:Envelope>
```

## 1.5 Varovná hlášení a chyby

Služba neprodukuje žádná specifická hlášení. Obecná hlášení jsou specifikována v souboru CUZK\_DMVS\_zakladni\_principy\_chovani\_sluzeb.pdf.

## 1.6 Odkazy na další dokumenty

### WSDL služby:

dmvs-ws-api/isdmvs-ws-api/wsd/IsDmvsWsApiV1/R32ValidaceVstupnichSouboru/R32ValidaceVstupnichSouboru-v1.wsdl

### XSD služby:

dmvs-ws-api/isdmvs-ws-

api/xsd/IsDmvsWsApiV1/R32ValidaceVstupnichSouboru/CtiVysledekValidujJvfOdpovedData-v1.xsd

dmvs-ws-api/isdmvs-ws-api/xsd/IsDmvsWsApiV1/R32ValidaceVstupnichSouboru/CtiVysledekValidujJvfOdpoved-v1.xsd

dmvs-ws-api/isdmvs-ws-api/xsd/IsDmvsWsApiV1/R32ValidaceVstupnichSouboru/CtiVysledekValidujJvf-v1.xsd

dmvs-ws-api/isdmvs-ws-api/xsd/IsDmvsWsApiV1/R32ValidaceVstupnichSouboru/R32ValidaceVstupnichSouboru-v1.xsd

dmvs-ws-api/isdmvs-ws-api/xsd/IsDmvsWsApiV1/R32ValidaceVstupnichSouboru/UrovenZaznamuVysledkuValidace-v1.xsd

dmvs-ws-api/isdmvs-ws-api/xsd/IsDmvsWsApiV1/R32ValidaceVstupnichSouboru/ValidaceJvfVstupniSoubor-v1.xsd

dmvs-ws-api/isdmvs-ws-api/xsd/IsDmvsWsApiV1/R32ValidaceVstupnichSouboru/ValidujJvfData-v1.xsd

dmvs-ws-api/isdmvs-ws-api/xsd/IsDmvsWsApiV1/R32ValidaceVstupnichSouboru/ValidujJvfOdpoved-v1.xsd

dmvs-ws-api/isdmvs-ws-api/xsd/IsDmvsWsApiV1/R32ValidaceVstupnichSouboru/ValidujJvf-v1.xsd

dmvs-ws-api/isdmvs-ws-api/xsd/IsDmvsWsApiV1/R32ValidaceVstupnichSouboru/VysledekValidace-v1.xsd

dmvs-ws-api/isdmvs-ws-api/xsd/IsDmvsWsApiV1/R32ValidaceVstupnichSouboru/ZaznamVysledkuValidace-v1.xsd

### Základní principy chování služeb a společné prvky služeb:

CUZK\_DMVS\_zakladni\_principy\_chovani\_sluzeb.pdf