

Vybudování IS DMVS

Popis služby R21b – Výdej veřejných datových sad

pro verzi 1.15.1

Historie změn dokumentu

| Verze | Datum | Autor | Změny |
|-------|-----------|-------|--|
| 1 | 16.1.2023 | ACE | |
| 2 | 10.1.2024 | ACE | Úprava operací služby kvůli změně vydávaných balíčků, rozdělení datových sad ZPS na více souborů a úpravě způsobu výdeje seznamu datových sad. |
| 3 | 14.6.2024 | ACE | Doplnění pravidel a příkladů pro vyplnění parametru obec a moMc v operaci <i>vydejVerejneStavoveDatoveSady</i> |

Vybudování, údržba a rozvoj informačního systému Digitální mapy veřejné správy

| | | | |
|---|-----------|-----|---|
| 4 | 24.2.2025 | ACE | Doplnění informace ohledně tvorby datových balíčků na výstupu služby |
| 5 | 13.3.2025 | ACE | Doplnění informace ohledně generování seznamu datových sad k datu vyhotovení na výstupu služby a přidání příkladů volání a odpovědi |

Obsah

| | | |
|-------|--|----|
| 1 | R21b - Služba pro výdej veřejných dat za územní jednotky | 3 |
| 1.1 | Charakteristika služby | 3 |
| 1.2 | Historie změn služby | 3 |
| 1.3 | Detailní popis služby | 4 |
| 1.4 | Operace služby | 4 |
| 1.4.1 | vydejVerejneStavoveDatoveSady | 4 |
| 1.4.2 | vydejVerejneZmenoveDatoveSady | 16 |
| 1.5 | Varovná hlášení a chyby | 24 |
| 1.6 | Odkazy na další dokumenty | 25 |

1 R21b - Služba pro výdej veřejných dat za územní jednotky

1.1 Charakteristika služby

| | |
|-----------------------|--|
| Skupina | Výdejní služby |
| Kód služby | R21b |
| Business název služby | Výdej veřejných datových sad |
| Název služby | R21bVýdejVerejnychDatovychSad |
| Stručný popis služby | Služba umožňuje získat veřejná stavová data DTM v předdefinovaných výdejových jednotkách nebo změnová veřejná data za celý kraj. |
| Poskytuje | IS DTM kraje |
| Užívá (volá) | IS DMVS |
| Typ služby | WS synchronní |
| Verze služby | 1 |
| Platnost od | - |
| Platnost do | - |
| Stav služby | Produkce |
| Nahrazena službou | - |
| Nahrazuje službu | - |

1.2 Historie změn služby

| Verze služby | Aktuální stav verze | Publikovaná v produkčním prostředí | | Publikovaná v integračním prostředí | | Popis změn oproti předchozí verzi |
|--------------|---------------------|------------------------------------|----|-------------------------------------|----|---|
| | | Od | Do | Od | Do | |
| 1 | Design | | | 3.4.2023 | | |
| 1 | Produkce | 3.5.2024 | | 24.1.2024 | | - Nahrazení možnosti výdeje po správních obvodech Prahy výdejem po městských obvodech / částech (pro všechny kraje) |

| | | | | | | |
|--|--|--|--|--|--|--|
| | | | | | | - Nahrazení specifikace obsahu pomocí DTO elementu Obsah kolekcí výčtových hodnot VerejnaDatovaSadaObsah / NeverejnaDatovaSadaObsah s rozšířenými typy ZPS datových sad - Nahrazení kolekce DatovaSada kolekcí SeznamDatovychSad obsahující soubor (přílohu) se seznamem datových URL datových sad |
| | | | | | | |

1.3 Detailní popis služby

Webová služba vystavená na straně IS DTM kraje určená pro příjem požadavků na výdej veřejných dat DTM.

1.4 Operace služby

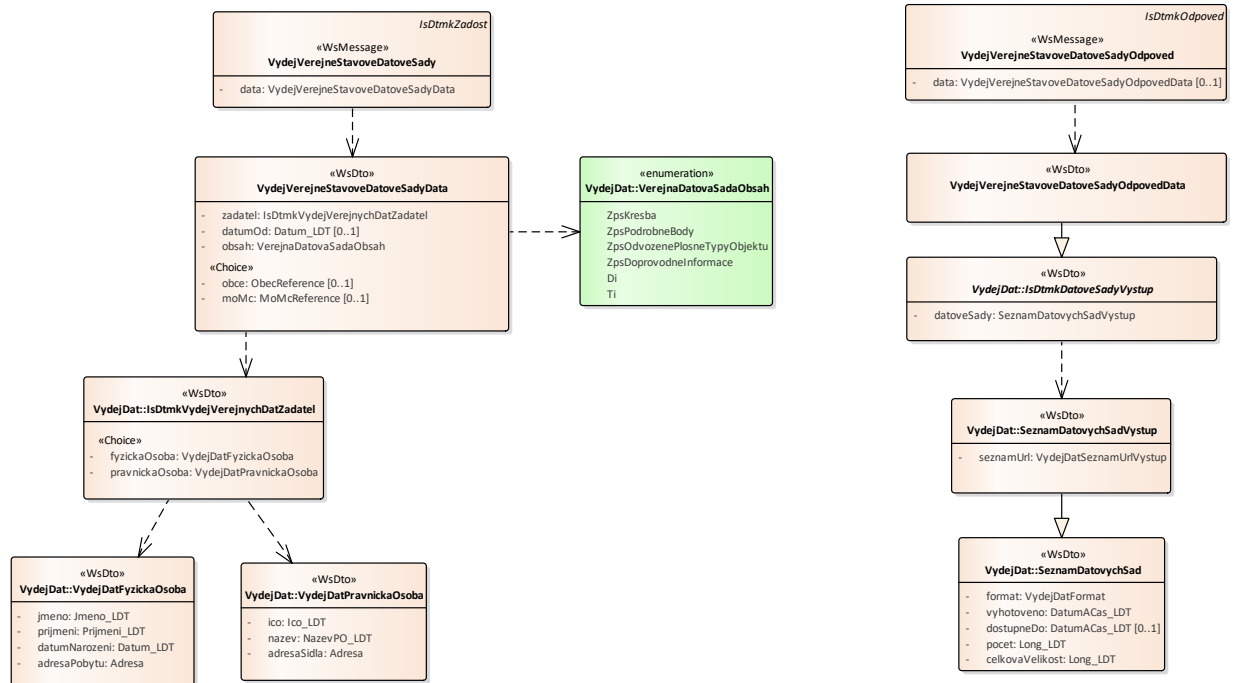
Služba má definované dva koncové body, realizující operace pro příjem zasílaných požadavků na výdej dat z IS DMVS:

- *vydejVerejneStavoveDatoveSady* – veřejná stavová data
- *vydejVerejneZmenoveDatoveSady* – veřejná změnová data

1.4.1 vydejVerejneStavoveDatoveSady

Požadavek na výdej veřejných dat zasílaný voláním webové služby obsahuje vstupní parametry v hlavičce a vstupní parametry v těle požadavku s byznysovým významem. Vstupní parametry s byznysovým významem jsou uvedeny v následující tabulce.

Vybudování, údržba a rozvoj informačního systému Digitální mapy veřejné správy



Obrázek 1. SoaML diagram pro operaci vydejVerejneStavoveDatoveSady

Tabulka 1. Vstupní parametry pro výdej veřejných stavových dat

| Název parametru | Datový typ | Povinnost | Popis parametru |
|-----------------|------------|-----------|--|
| zadatel | - | - | Specifikace osoby žádající o veřejná data DTM. Jedná se o nadřazený element k elementu „fyzickaOsoba“ (popsáno v tabulce 2) nebo „pravnickaOsoba“ (popsáno v tabulce 3) podle toho jaký subjekt požaduje data. |
| datumOd | date | Ne | Žadatel obdrží všechny požadované datové sady od tohoto data po aktuální datum; pokud není datum specifikováno, budou vydány všechny dostupné stavové datové sady. |
| obsah | string | Ano | Kód typu požadovaných dat (ZpsKresba, ZpsPodrobneBody, ZpsOdvozenePlosneTypyObjektu, ZpsDoprovodneInformace, Di, Ti). Lze zadat více kódů jako kolekci záznamů. |
| obec | string | Ne | Kód obce, za kterou je požadován výdej dat. Lze zadat více kódů jako kolekci záznamů. |

| | | | |
|------|--------|----|---|
| | | | Pokud není zadána ani jedna obec, systém automaticky vydá stavová data za všechny obce v kraji. |
| moMc | string | Ne | Kód městské části / městského obvodu, za který je požadován výdej dat. Lze zadat více kódů jako kolekci záznamů. Pokud není zadána ani jedna městská část / obvod, systém automaticky vydá stavová data za všechny v kraji. |

Pravidla pro vyplnění parametru obec a moMc

1) Pokud je zadán seznam obcí, pak IS DTMK vydává datové sady pro tyto obce. Pro vybrané obce členěné na MO/MČ vydává IS DTMK datové sady po těchto MO/MČ.

Příklad:

Požadavek obsahuje seznam obcí: Louny, Ústí nad Labem

Ve výstupu bude pro každý typ dat obsažena jedna datová sada za obec Louny a čtyři datové sady pro městské obvody Ústí nad Labem.

2) Pokud je zadán seznam MO/MČ, pak IS DTMK vydává datové sady pro tyto MO/MČ.

Příklad:

Požadavek obsahuje seznam MO/MČ: Ústí nad Labem-město, Ústí nad Labem-Neštětice

Ve výstupu bude pro každý typ dat obsažena jedna datová sada za městské obvody Ústí nad Labem-město a Ústí nad Labem-Neštětice

3) Pokud není zadán ani seznam obcí, ani seznam MO/MČ, pak IS DTMK vydává datové sady za všechny obce na svém území. Pro obce členěné na MO/MČ vydává IS DTMK datové sady po těchto MO/MČ.

Příklad:

Požadavek neobsahuje seznam obcí ani obsahuje seznam MO/MČ:

Ve výstupu bude pro každý typ dat obsažena jedna datová sada za 353 z 354 obcí Ústeckého kraje a čtyři datové sady pro městské obvody Ústí nad Labem.

Tabulka 2. Vstupní parametry – element fyzickaOsoba

| Název parametru | Datový typ | Povinnost | Popis parametru |
|-----------------|------------|-----------|--------------------------|
| jmeno | string | Ano | Jméno žadatele. |
| prijmeni | string | Ano | Příjmení žadatele. |
| datumNarozeni | date | Ano | Datum narození žadatele. |

Vybudování, údržba a rozvoj informačního systému Digitální mapy veřejné správy

| | | | |
|--------------|---|---|--|
| adresaPobytu | - | - | Adresa pobytu fyzické osoby. Jedná se o nadřazený element k elementu „adresaVolna“ (popsáno v tabulce 4) nebo „adresaRuian“ (popsáno v tabulce 5). |
|--------------|---|---|--|

Tabulka 3. Vstupní parametry – element *pravnickaOsoba*

| Název parametru | Datový typ | Povinnost | Popis parametru |
|-----------------|------------|-----------|---|
| ico | string | Ano | IČ právnické osoby. |
| nazev | string | Ano | Název právnické osoby. |
| adresaSidla | - | - | Adresa sídla právnické osoby. Jedná se o nadřazený element k elementu „adresaVolna“ nebo „adresaRuian“. |

Tabulka 4. Vstupní parametry – element *adresaVolna*

| Název parametru | Datový typ | Povinnost | Popis parametru |
|-----------------|------------|-----------|-----------------------------|
| adresaTextem | String | Ano | Volné zadání adresy textem. |
| kodZeme | String | Ne | Kód státu. |

Tabulka 5. Vstupní parametry – element *adresaRuian*

| Název parametru | Datový typ | Povinnost | Popis parametru |
|----------------------|--------------|-----------|-----------------------------|
| kod | String | Ano | Kód adresního místa. |
| ulice | String | Ano | Název ulice. |
| obec | String | Ano | Název obce. |
| cisloDomovni | Long integer | Ano | Číslo domovní. |
| cisloOrientacni | Long integer | Ano | Číslo orientační. |
| cisloOrientacniPismo | String | Ano | Písmeno čísla orientačního. |
| psc | String | Ano | Poštovní směrovací číslo. |

Výstupní údaje

Operace „vydejVerejneStavoveDatoveSady“ v případě úspěšného přijetí požadavku na straně IS DTM kraje vrací synchronně výstupní parametry v hlavičce a v těle odpovědi seznam URL přenesený jako MTOM příloha v plaintext formátu, s URL na datové sady na jednotlivých řádcích.

Seznam datových sad obsahuje datové sady vyhotovené k danému datu, a tedy v příloženém seznamu URL musí všechny datové sady svým datem odpovídat deklarovanému datu

vyhotovení. V případě stavových datových sad by tedy měl IS DTMK vracet za každým dostupným měsícem jeden oddělený seznam datových sad s datem vyhotovení na konci příslušného měsíce.

Tabulka 6. Výstupní parametry vydávaných veřejných stavových dat – element SeznamDatovychSad

| Název parametru | Datový typ | Povinnost | Popis parametru |
|-----------------|--------------|-----------|--|
| seznamUrl | String | Ano | Seznam URL, který je přenášen jako MTOM příloha v plaintext formátu, s URL na datové sady na jednotlivých řádcích. |
| format | String | Ano | Formát dat (v tomto případě bude vždy hodnota JVF). |
| pocet | Long integer | Ano | Počet datových sad. |
| celkovaVelikost | Long integer | Ano | Velikost datové sady v MB zaokrouhlená na celá čísla. |
| Vyhotoveno | Date | Ano | Datum vyhotovení datové sady. |
| dostupneDo | Date | Ne | Datum, do kdy je aktivní URL odkaz ke stažení dat |

Základní principy přenosu souborů jsou popsány v dokumentu CUZK_DMVS_zakladni_principy_chovani_sluzeb.pdf v kapitole 2.2 Přenos souborů.

Datové balíčky z výdeje dat musí splňovat podmínky uvedené v dokumentu:

https://dtmwiki.kr-zlinsky.cz/02_sprava/02_vydej_dat/01_vydej_dat

Kontroly při volání služby

Při volání operace je prováděna:

- kontrola, že zadaná obec je součástí volaného DTM kraje
- kontrola, že zadaná městská část / obvod je součástí volaného DTM kraje
- kontrola, že alespoň jeden příznak typu dat k výdeji má hodnotu true
- kontrola, že nejsou požadována data k výdeji starší než 3 měsíce zpět

Příklad volání služby 1:

```
<soapenv:Envelope xmlns:soapenv="http://schemas.xmlsoap.org/soap/envelope/"
xmlns:urn="urn:cz:isvs:dmvs:isdtmk:schemas:R21bVydejVerejnychDatovychSad:v1"
xmlns:urn1="urn:cz:isvs:dmvs:common:schemas:Messages:v1"
xmlns:urn2="urn:cz:isvs:dmvs:isdtmk:schemas:VydejDat:v1"
xmlns:urn3="urn:cz:isvs:dmvs:common:schemas:Adresy:v1"
xmlns:urn4="urn:cz:isvs:dmvs:common:schemas:Ciselniky:v1">
  <soapenv:Header/>
  <soapenv:Body>
    <urn:VydejVerejneStavoveDatoveSady>
      <urn1:Hlavicka>
        <urn1:UidZadosti>ab076fd8-32e5-4519-9cc0-90cafa720c42</urn1:UidZadosti>
      </urn1:Hlavicka>
      <urn:Data>
        <urn:Zadatel>
          <urn2:FyzickaOsoba>
            <urn2:Jmeno>Jaroslav</urn2:Jmeno>
            <urn2:Prijmeni>Novotný</urn2:Prijmeni>
            <urn2:DatumNarozeni>2023-01-01</urn2:DatumNarozeni>
            <urn2:AdresaPobytu>
              <urn3:AdresaVolna>
                <urn3:AdresaTextem>Brno</urn3:AdresaTextem>
                <urn3:KodZeme>CZ</urn3:KodZeme>
              </urn3:AdresaVolna>
            </urn2:AdresaPobytu>
          </urn2:FyzickaOsoba>
        </urn:Zadatel>
        <urn:DatumOd>2023-11-30</urn:DatumOd>
        <urn:Obsah>
          <urn:Obsah>Di</urn:Obsah>
          <urn:Obsah>Ti</urn:Obsah>
          <urn:Obsah>ZpsKresba</urn:Obsah>
          <urn:Obsah>ZpsPodrobneBody</urn:Obsah>
          <urn:Obsah>ZpsOdvozenePlosneTypyObjektu</urn:Obsah>
          <urn:Obsah>ZpsDoprovodneInformace</urn:Obsah>
        </urn:Obsah>
      </urn:Data>
    </urn:VydejVerejneStavoveDatoveSady>
  </soapenv:Body>
</soapenv:Envelope>
```

Příklad odpovědi 1:

```
<SOAP-ENV:Envelope xmlns:SOAP-ENV="http://schemas.xmlsoap.org/soap/envelope/"
  <SOAP-ENV:Header/>
  <SOAP-ENV:Body>
    <ns8:VydejVerejneStavoveDatoveSadyOdpoved
xmlns:ns4="urn:cz:isvs:dmvs:common:schemas:Messages:v1"
xmlns:ns5="urn:cz:isvs:dmvs:common:schemas:VydejDat:v1"
xmlns:ns6="urn:cz:isvs:dmvs:common:schemas:Soubory:v1"
xmlns:ns7="urn:cz:isvs:dmvs:isdtmk:schemas:VydejDat:v1"
xmlns:ns8="urn:cz:isvs:dmvs:isdtmk:schemas:R21bVydejVerejnychDatovychSad:v1">
      <ns4:Hlavicka>
        <ns4:UidOdpovedi>92b38a41-9f9f-424e-9b60-8dc9bb063be5</ns4:UidOdpovedi>
        <ns4:Vysledek stav="OK">
          <ns4:UidZadosti>ab076fd8-32e5-4519-9cc0-90cafa720c42</ns4:UidZadosti>
          <ns4:Hlaseni>
            <ns4:Hlaseni kod="1000" typ="Informace">
              <ns4:Zprava>Požadovaná akce byla úspěšně provedena</ns4:Zprava>
            </ns4:Hlaseni>
          </ns4:Hlaseni>
        </ns4:Vysledek>
      </ns4:Hlavicka>
    <ns8:Data>
      <ns7:DatoveSady>
```

Vybudování, údržba a rozvoj informačního systému Digitální mapy veřejné správy

```

<ns7:DatoveSady>
  <ns5:Format>JVF</ns5:Format>
  <ns5:Vyhотовeno>2023-11-30T00:00:00.000</ns5:Vyhотовeno>
  <ns5:DostupneDo>2024-02-29T00:00:00.000</ns5:DostupneDo>
  <ns5:Pocet>342</ns5:Pocet>
  <ns5:CelkovaVelikost>1067931</ns5:CelkovaVelikost>
  <ns5:SeznamUrl>
    <ns6:Obsah>
      <xop:Include href="cid:914d0ca8-c7b7-4de2-8411-016af333c4f0%40null1"
xmlns:xop="http://www.w3.org/2004/08/xop/include"/>
    </ns6:Obsah>
    <ns6:Nazev>VS_CZ010_2023-11-30.txt</ns6:Nazev>
    <ns6:Velikost>46170</ns6:Velikost>
    <ns6:KontrolniSoucet>SHA-
256=1de0d84b9d200b69ce74eccae8ad453c8258160bcd2d769cc158ccbe758531b7</ns6:KontrolniSoucet>
  </ns5:SeznamUrl>
</ns7:DatoveSady>
</ns7:DatoveSady>
</ns8:Data>
</ns8:VydejVerejneStavoveDatoveSadyOdpoved>
</SOAP-ENV:Body>
</SOAP-ENV:Envelope>

```

Příklad volání služby 2:

```

<soapenv:Envelope xmlns:soapenv="http://schemas.xmlsoap.org/soap/envelope/"
xmlns:urn="urn:cz:isvs:dmvs:isdtmk:schemas:R21bVydejVerejnychDatovychSad:v1"
xmlns:urn1="urn:cz:isvs:dmvs:common:schemas:Messages:v1"
xmlns:urn2="urn:cz:isvs:dmvs:isdtmk:schemas:VydejDat:v1"
xmlns:urn3="urn:cz:isvs:dmvs:common:schemas:Adresy:v1"
xmlns:urn4="urn:cz:isvs:dmvs:common:schemas:Ciselniky:v1">
  <soapenv:Header/>
  <soapenv:Body>
    <urn:VydejVerejneStavoveDatoveSady>
      <urn1:Hlavicka>
        <urn1:UidZadosti>ab076fd8-32e5-4519-9cc0-90cafa720c42</urn1:UidZadosti>
      </urn1:Hlavicka>
      <urn:Data>
        <urn:Zadatel>
          <urn2:FyzickaOsoba>
            <urn2:Jmeno>Jaroslav</urn2:Jmeno>
            <urn2:Prijmeni>Novotný</urn2:Prijmeni>
            <urn2:DatumNarozeni>2023-01-01</urn2:DatumNarozeni>
            <urn2:AdresaPobytu>
              <urn3:AdresaVolna>
                <urn3:AdresaTextem>Brno</urn3:AdresaTextem>
                <urn3:KodZeme>CZ</urn3:KodZeme>
              </urn3:AdresaVolna>
            </urn2:AdresaPobytu>
          </urn2:FyzickaOsoba>
        </urn:Zadatel>
        <urn:DatumOd>2023-11-30</urn:DatumOd>
      <urn:Obsah>
        <urn:Obsah>Di</urn:Obsah>
        <urn:Obsah>Ti</urn:Obsah>
        <urn:Obsah>ZpsKresba</urn:Obsah>
        <urn:Obsah>ZpsPodrobneBody</urn:Obsah>
        <urn:Obsah>ZpsOdvozenePlosneTypyObjektu</urn:Obsah>
        <urn:Obsah>ZpsDoprovodneInformace</urn:Obsah>
      </urn:Obsah>
      <urn:Obce>
        <urn:Obec>
          <urn4:Kod>578576</urn4:Kod>
        </urn:Obec>

```

Vybudování, údržba a rozvoj informačního systému Digitální mapy veřejné správy

```
</urn:Obce>
</urn:Data>
</urn:VydejVerejneStavoveDatoveSady>
</soapenv:Body>
</soapenv:Envelope>
```

Příklad odpovědi 2:

```
<SOAP-ENV:Envelope xmlns:SOAP-ENV="http://schemas.xmlsoap.org/soap/envelope/">
  <SOAP-ENV:Header/>
  <SOAP-ENV:Body>
    <ns8:VydejVerejneStavoveDatoveSadyOdpoved
      xmlns:ns4="urn:cz:isvs:dmvs:common:schemas:Messages:v1"
      xmlns:ns5="urn:cz:isvs:dmvs:common:schemas:VydejDat:v1"
      xmlns:ns6="urn:cz:isvs:dmvs:common:schemas:Soubory:v1"
      xmlns:ns7="urn:cz:isvs:dmvs:isdtmk:schemas:VydejDat:v1"
      xmlns:ns8="urn:cz:isvs:dmvs:isdtmk:schemas:R21bVydejVerejnychDatovychSad:v1">
      <ns4:Hlavicka>
        <ns4:UidOdpovedi>78be918a-3f1a-4498-b08c-238e68ab5926</ns4:UidOdpovedi>
        <ns4:Vysledek stav="OK">
          <ns4:UidZadosti>ab076fd8-32e5-4519-9cc0-90cafa720c42</ns4:UidZadosti>
          <ns4:Hlaseni>
            <ns4:Hlaseni kod="1000" typ="Informace">
              <ns4:Zprava>Požadovaná akce byla úspěšně provedena</ns4:Zprava>
            </ns4:Hlaseni>
          </ns4:Hlaseni>
        </ns4:Vysledek>
      </ns4:Hlavicka>
      <ns8:Data>
        <ns7:DatoveSady>
          <ns7:DatoveSady>
            <ns5:Format>JVF</ns5:Format>
            <ns5:Vyhotoveno>2023-11-30T00:00:00.000</ns5:Vyhotoveno>
            <ns5:DostupneDo>2024-02-29T00:00:00.000</ns5:DostupneDo>
            <ns5:Pocet>6</ns5:Pocet>
            <ns5:CelkovaVelikost>18733</ns5:CelkovaVelikost>
            <ns5:SeznamUrl>
              <ns6:Obsah>
                <xop:Include href="cid:11b3a035-a388-475b-9dbd-96b7dfbbbd16%40null1"
                  xmlns:xop="http://www.w3.org/2004/08/xop/include"/>
                </ns6:Obsah>
                <ns6:Nazev>VS_CZ053_2023-11-30.txt</ns6:Nazev>
                <ns6:Velikost>810</ns6:Velikost>
                <ns6:KontrolniSoucet>SHA-
256=abe5b492f21efe2c86e371175ce7f40b13097f237982a003d3f5840da5a5aca6</ns6:KontrolniSoucet>
              </ns6:Obsah>
            </ns5:SeznamUrl>
          </ns7:DatoveSady>
        </ns7:DatoveSady>
      </ns8:Data>
    </ns8:VydejVerejneStavoveDatoveSadyOdpoved>
  </SOAP-ENV:Body>
</SOAP-ENV:Envelope>
```

Příklad volání služby 3:

```
<soapenv:Envelope xmlns:soapenv="http://schemas.xmlsoap.org/soap/envelope/"
  xmlns:urn="urn:cz:isvs:dmvs:isdtmk:schemas:R21bVydejVerejnychDatovychSad:v1"
  xmlns:urn1="urn:cz:isvs:dmvs:common:schemas:Messages:v1"
  xmlns:urn2="urn:cz:isvs:dmvs:isdtmk:schemas:VydejDat:v1"
  xmlns:urn3="urn:cz:isvs:dmvs:common:schemas:Adresy:v1"
  xmlns:urn4="urn:cz:isvs:dmvs:common:schemas:Ciselniky:v1">
  <soapenv:Header/>
  <soapenv:Body>
    <urn:VydejVerejneStavoveDatoveSady>
```

Vybudování, údržba a rozvoj informačního systému Digitální mapy veřejné správy

```
<urn1:Hlavicka>
  <urn1:UidZadosti>ab076fd8-32e5-4519-9cc0-90cafa720c42</urn1:UidZadosti>
</urn1:Hlavicka>
<urn:Data>
  <urn:Zadatel>
    <urn2:FyzickaOsoba>
      <urn2:Jmeno>Jaroslav</urn2:Jmeno>
      <urn2:Prijmeni>Novotný</urn2:Prijmeni>
      <urn2:DatumNarozeni>2023-01-01</urn2:DatumNarozeni>
      <urn2:AdresaPobytu>
        <urn3:AdresaVolna>
          <urn3:AdresaTextem>Brno</urn3:AdresaTextem>
          <urn3:KodZeme>CZ</urn3:KodZeme>
        </urn3:AdresaVolna>
      </urn2:AdresaPobytu>
    </urn2:FyzickaOsoba>
  </urn:Zadatel>
  <urn:DatumOd>2023-11-30</urn:DatumOd>
  <urn:Obsah>
    <urn:Obsah>Di</urn:Obsah>
    <urn:Obsah>Ti</urn:Obsah>
    <urn:Obsah>ZpsKresba</urn:Obsah>
    <urn:Obsah>ZpsPodrobneBody</urn:Obsah>
    <urn:Obsah>ZpsOdvozenePlosneTypyObjektu</urn:Obsah>
    <urn:Obsah>ZpsDoprovodneInformace</urn:Obsah>
  </urn:Obsah>
  <urn:MoMc>
    <urn:MoMc>
      <urn4:Kod>554774</urn4:Kod>
    </urn:MoMc>
  </urn:MoMc>
</urn:Data>
</urn:VydejVerejneStavoveDatoveSady>
</soapenv:Body>
</soapenv:Envelope>
```

Příklad odpovědi 3:

```
<SOAP-ENV:Envelope xmlns:SOAP-ENV="http://schemas.xmlsoap.org/soap/envelope/">
  <SOAP-ENV:Header/>
  <SOAP-ENV:Body>
    <ns8:VydejVerejneStavoveDatoveSadyOdpoved
xmlns:ns4="urn:cz:isvs:dmvs:common:schemas:Messages:v1"
xmlns:ns5="urn:cz:isvs:dmvs:common:schemas:VydejDat:v1"
xmlns:ns6="urn:cz:isvs:dmvs:common:schemas:Soubory:v1"
xmlns:ns7="urn:cz:isvs:dmvs:isdtmk:schemas:VydejDat:v1"
xmlns:ns8="urn:cz:isvs:dmvs:isdtmk:schemas:R21bVydejVerejnychDatovychSad:v1">
      <ns4:Hlavicka>
        <ns4:UidOdpovedi>fc9c0b6d-8ea5-43cc-8ed5-f1f2a6790e5d</ns4:UidOdpovedi>
        <ns4:Vysledek stav="OK">
          <ns4:UidZadosti>ab076fd8-32e5-4519-9cc0-90cafa720c42</ns4:UidZadosti>
          <ns4:Hlaseni>
            <ns4:Hlaseni kod="1000" typ="Informace">
              <ns4:Zprava>Požadovaná akce byla úspěšně provedena</ns4:Zprava>
            </ns4:Hlaseni>
          </ns4:Hlaseni>
        </ns4:Vysledek>
      </ns4:Hlavicka>
      <ns8:Data>
        <ns7:DatoveSady>
          <ns7:DatoveSady>
            <ns5:Format>JVF</ns5:Format>
            <ns5:Vyhотовeno>2023-11-30T00:00:00.000</ns5:Vyhотовeno>
            <ns5:DostupneDo>2024-02-29T00:00:00.000</ns5:DostupneDo>
            <ns5:Pocet>6</ns5:Pocet>
            <ns5:CelkovaVelikost>18793</ns5:CelkovaVelikost>
            <ns5:SeznamUrl>
              <ns6:Obsah>
                <xop:Include href="cid:eb31cfc1-8369-4d5a-baf6-4910293fbd5b%40null"
xmlns:xop="http://www.w3.org/2004/08/xop/include"/>
              </ns6:Obsah>
              <ns6:Nazev>VS_CZ032_2023-11-30.txt</ns6:Nazev>
              <ns6:Velikost>810</ns6:Velikost>
              <ns6:KontrolniSoucet>SHA-
256=71687a5f887c3110f6dcccadb4758a7a49354b7a1767c67039629b0e1ceba65d</ns6:KontrolniSoucet>
            </ns5:SeznamUrl>
          </ns7:DatoveSady>
        </ns7:DatoveSady>
      </ns8:Data>
    </ns8:VydejVerejneStavoveDatoveSadyOdpoved>
  </SOAP-ENV:Body>
</SOAP-ENV:Envelope>
```

Příklad volání služby 4 (výdej 3 měsíce zpět):

```
<SOAP-ENV:Envelope xmlns:SOAP-ENV="http://schemas.xmlsoap.org/soap/envelope/">
  <SOAP-ENV:Header/>
  <SOAP-ENV:Body>
    <ns8:VydejVerejneStavoveDatoveSady xmlns:ns11="urn:cz:isvs:dmvs:isdtmk:schemas:VydejDat:v1"
xmlns:ns2="urn:cz:isvs:dmvs:common:schemas:Adresy:v1"
xmlns:ns4="urn:cz:isvs:dmvs:common:schemas:Messages:v1"
xmlns:ns8="urn:cz:isvs:dmvs:isdtmk:schemas:R21bVydejVerejnychDatovychSad:v1">
      <ns4:Hlavicka>
        <ns4:UidZadosti>1effcd4d-1b98-4c89-8165-f3d18b45a792</ns4:UidZadosti>
      </ns4:Hlavicka>
      <ns8:Data>
        <ns8:Zadatel>
          <ns11:PravnickaOsoba>
```

Vybudování, údržba a rozvoj informačního systému Digitální mapy veřejné správy

```

<ns11:Ico>25712</ns11:Ico>
<ns11:Nazev>Český úřad zeměměřický a katastrální</ns11:Nazev>
<ns11:AdresaSidla>
  <ns2:AdresaRuian>
    <ns2:AdresniMisto>
      <ns2:Kod>25133616</ns2:Kod>
    </ns2:AdresniMisto>
    <ns2:Ulice>Pod sídlištěm</ns2:Ulice>
    <ns2:Obec>Praha</ns2:Obec>
    <ns2:CisloDomovni>1800</ns2:CisloDomovni>
    <ns2:CisloOrientacni>9</ns2:CisloOrientacni>
    <ns2:Psc>18200</ns2:Psc>
  </ns2:AdresaRuian>
</ns11:AdresaSidla>
</ns11:PravnickaOsoba>
</ns8:Zadatel>
<ns8:DatumOd>2024-12-06</ns8:DatumOd>
<ns8:Obsah>
  <ns8:Obsah>ZpsKresba</ns8:Obsah>
  <ns8:Obsah>ZpsPodrobneBody</ns8:Obsah>
  <ns8:Obsah>ZpsOdvozenePlosneTypyObjektu</ns8:Obsah>
  <ns8:Obsah>ZpsDoprovodneInformace</ns8:Obsah>
</ns8:Obsah>
</ns8:Data>
</ns8:VydejVerejneStavoveDatoveSady>
</SOAP-ENV:Body>
</SOAP-ENV:Envelope>

```

Příklad odpovědi 4:

```

<SOAP-ENV:Envelope xmlns:SOAP-ENV="http://schemas.xmlsoap.org/soap/envelope/">
  <SOAP-ENV:Header/>
  <SOAP-ENV:Body>
    <ns11:VydejVerejneStavoveDatoveSadyOdpoved>
      xmlns:ns10="urn:cz:isvs:dmvs:isdtmk:schemas:VydejDat:v1"
      xmlns:ns11="urn:cz:isvs:dmvs:isdtmk:schemas:R21bVydejVerejnychDatovychSad:v1"
      xmlns:ns4="urn:cz:isvs:dmvs:common:schemas:Messages:v1"
      xmlns:ns8="urn:cz:isvs:dmvs:common:schemas:VydejDat:v1"
      xmlns:ns9="urn:cz:isvs:dmvs:common:schemas:Soubory:v1">
        <ns4:Hlavicka>
          <ns4:UidOdpovedi>a61c0b4d-253d-48bf-b73b-76a3ade14f34</ns4:UidOdpovedi>
          <ns4:Vysledek stav="OK">
            <ns4:UidZadosti>1effcd4d-1b98-4c89-8165-f3d18b45a792</ns4:UidZadosti>
            <ns4:Hlaseni>
              <ns4:Hlaseni kod="1000" typ="Informace">
                <ns4:Zprava>Požadovaná akce byla úspěšně
provedena</ns4:Zprava>
              </ns4:Hlaseni>
            </ns4:Hlaseni>
          </ns4:Vysledek>
        </ns4:Hlavicka>
      </ns11:Data>
      <ns10:DatoveSady>
        <ns10:DatoveSady>
          <ns8:Format>JVF</ns8:Format>
          <ns8:Vyhотовeno>2025-02-28T00:00:00.000+01:00</ns8:Vyhотовeno>
          <ns8:DostupneDo>2025-05-28T00:00:00.000+02:00</ns8:DostupneDo>
        </ns10:DatoveSady>
      </ns10:DatoveSady>
    </ns11:VydejVerejneStavoveDatoveSadyOdpoved>
  </SOAP-ENV:Body>
</SOAP-ENV:Envelope>

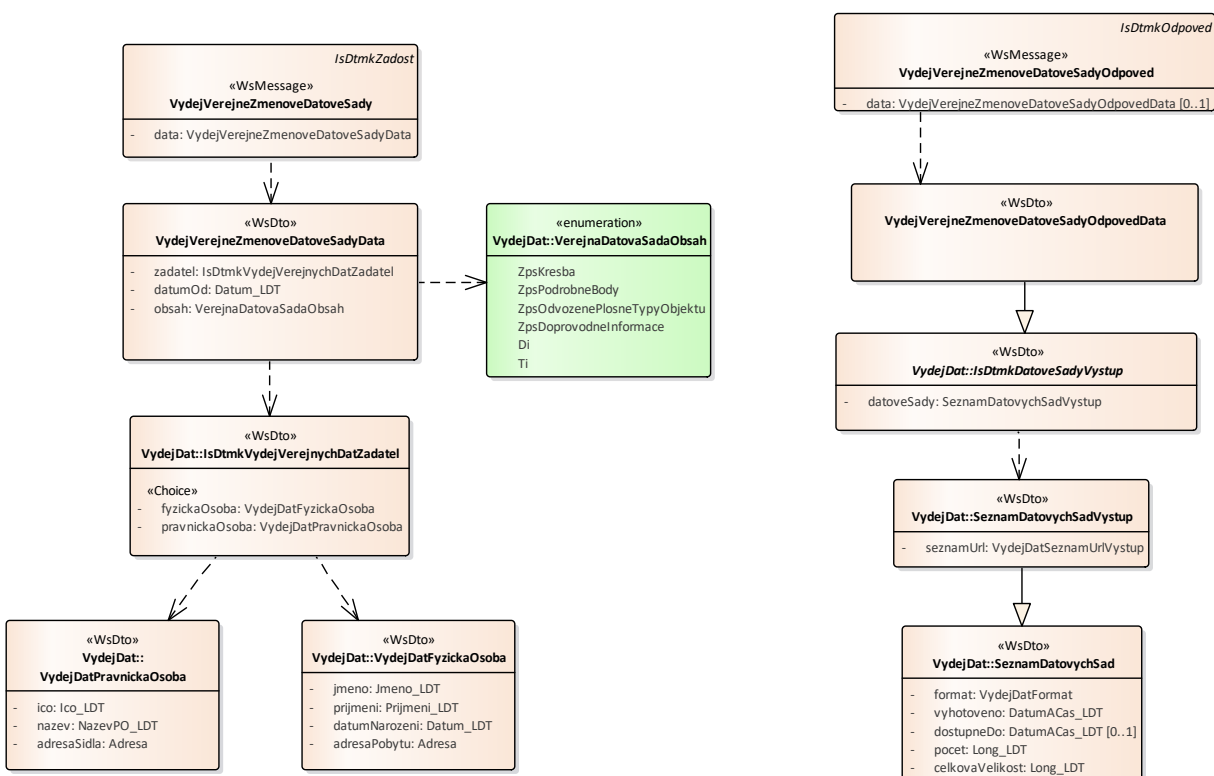
```

Vybudování, údržba a rozvoj informačního systému Digitální mapy veřejné správy

```
<ns8:Pocet>1792</ns8:Pocet>
<ns8:CelkovaVelikost>5826920</ns8:CelkovaVelikost>
<ns8:SeznamUrl>
  <ns9:Obsah>
    <xop:Include href="cid:b0fba6fd-834a-44c5-8648-
dd9e472572a3%40null" xmlns:xop="http://www.w3.org/2004/08/xop/include"/>
  </ns9:Obsah>
  <ns9:Nazev>VS_CZ052_2025-02-28.txt</ns9:Nazev>
  <ns9:Velikost>244608</ns9:Velikost>
  <ns9:KontrolniSoucet>SHA-
256=67c0ef8219138dcb4baad1falc9352086a98d6b23985570cc8e403f2b8b36245</ns9:KontrolniSoucet>
</ns8:SeznamUrl>
</ns10:DatoveSady>
<ns10:DatoveSady>
  <ns8:Format>JVF</ns8:Format>
  <ns8:Vyhотовeno>2025-01-31T00:00:00.000+01:00</ns8:Vyhотовeno>
  <ns8:DostupneDo>2025-04-30T00:00:00.000+02:00</ns8:DostupneDo>
  <ns8:Pocet>1792</ns8:Pocet>
  <ns8:CelkovaVelikost>5814376</ns8:CelkovaVelikost>
  <ns8:SeznamUrl>
    <ns9:Obsah>
      <xop:Include href="cid:62a49926-adf5-48dc-95e5-
8df8f3b64e93%40null" xmlns:xop="http://www.w3.org/2004/08/xop/include"/>
    </ns9:Obsah>
    <ns9:Nazev>VS_CZ052_2025-01-31.txt</ns9:Nazev>
    <ns9:Velikost>244608</ns9:Velikost>
    <ns9:KontrolniSoucet>SHA-
256=b67c9189e91acfb50934b9a0e288c34e21820c226f4ae7148f165f11a07555ee</ns9:KontrolniSoucet>
  </ns8:SeznamUrl>
</ns10:DatoveSady>
<ns10:DatoveSady>
  <ns8:Format>JVF</ns8:Format>
  <ns8:Vyhотовeno>2024-12-31T00:00:00.000+01:00</ns8:Vyhотовeno>
  <ns8:DostupneDo>2025-03-31T00:00:00.000+02:00</ns8:DostupneDo>
  <ns8:Pocet>1792</ns8:Pocet>
  <ns8:CelkovaVelikost>5816168</ns8:CelkovaVelikost>
  <ns8:SeznamUrl>
    <ns9:Obsah>
      <xop:Include href="cid:4b71949c-55d8-4d82-89e5-
82a965bb09dd%40null" xmlns:xop="http://www.w3.org/2004/08/xop/include"/>
    </ns9:Obsah>
    <ns9:Nazev>VS_CZ052_2024-12-31.txt</ns9:Nazev>
    <ns9:Velikost>244608</ns9:Velikost>
    <ns9:KontrolniSoucet>SHA-
256=d0a2ba96f175bd61d0b811c9df1c0c486fe3d44558cddca0203b134f05238997</ns9:KontrolniSoucet>
  </ns8:SeznamUrl>
</ns10:DatoveSady>
</ns10:DatoveSady>
</ns11:Data>
</ns11:VydejVerejneStavoveDatoveSadyOdpoved>
</SOAP-ENV:Body>
</SOAP-ENV:Envelope>
```

1.4.2 vydejVerejneZmenoveDatoveSady

Požadavek na výdej veřejných dat zasílaný voláním webové služby obsahuje vstupní parametry v hlavičce a vstupní parametry v těle požadavku s byznysovým významem. Vstupní parametry s byznysovým významem jsou uvedeny v následující tabulce.



Obrázek 2. SoaML diagram pro operaci vydejVerejneZmenoveDatoveSady

Tabulka 7. Vstupní parametry pro výdej veřejných změnových dat

| Název parametru | Datový typ | Povinnost | Popis parametru |
|-----------------|------------|-----------|---|
| zadatel | - | - | Specifikace osoby žádající o veřejná data DTM. Jedná se o nadřazený element k elementu „fyzickaOsoba“ (popsáno v tabulce 2) nebo „pravnickaOsoba“ (popsáno v tabulce 3) podle toho, jaký subjekt požaduje data. |
| datumOd | date | Ne | Žadatel obdrží všechny požadované datové sady od tohoto data po aktuální datum. |

| | | | |
|-------|--------|-----|---|
| obsah | string | Ano | Kód typu požadovaných dat (ZpsKresba, ZpsPodrobneBody, ZpsOdvozenePlosneTypyObjektu, ZpsDoprovodneInformace, Di, Ti). Lze zadat více kódů jako kolekci záznamů. |
|-------|--------|-----|---|

Výstupní údaje

Operace „vydejVerejneZmenoveDatoveSady“ v případě úspěšného přijetí požadavku na straně IS DTM kraje vrací synchronně výstupní parametry v hlavičce a v těle odpovědi seznam URL přenesený jako MTOM příloha v plaintext formátu, s URL na datové sady na jednotlivých řádcích.

Seznam datových sad obsahuje datové sady vyhotovené k danému datu, a tedy v přiloženém seznamu URL musí všechny datové sady svým datem odpovídat deklarovanému datu vyhotovení.

Pro změnová data jsou sady vyhotoveny za celý kraj se všemi změnami od posledního vydání stavových dat (poslední den předcházejícího měsíce) zvlášť rozdělené na tři samostatné sady za daný kraj (pro ZPS, DI a TI). Struktura těla odpovědi je popsána v tabulce 8.

Tabulka 8. Výstupní parametry vydávaných veřejných změnových dat – element datovaSada

| Název parametru | Datový typ | Povinnost | Popis parametru |
|-----------------|--------------|-----------|---|
| seznamUrl | String | Ano | Seznam URL, který je přenášén jako MTOM příloha v plaintext formátu, s URL na datové sady na jednotlivých řádcích |
| format | String | Ano | Formát dat (v tomto případě bude vždy hodnota JVF). |
| pocet | Long integer | Ano | Počet datových sad. |
| celkovaVelikost | Long integer | Ano | Velikost datové sady v MB zaokrouhlená na celá čísla. |
| Vyhotoveno | Date | Ano | Datum vyhotovení datové sady. |
| dostupneDo | Date | Ne | Datum, do kdy je aktivní URL odkaz ke stažení dat |

Základní principy přenosu souborů jsou popsány v dokumentu CUZK_DMVS_zakladni_principy_chovani_sluzeb.pdf v kapitole 2.2 Přenos souborů.

Datové balíčky z výdeje dat musí splňovat podmínky uvedené v dokumentu:

https://dtmwiki.kr-zlinsky.cz/02_sprava/02_vydej_dat/01_vydej_dat

Příklad volání služby 1:

```
<soapenv:Envelope xmlns:soapenv="http://schemas.xmlsoap.org/soap/envelope/"
xmlns:urn="urn:cz:isvs:dmvs:isdtkm:schemas:R21bVydejVerejnychDatovychSad:v1">
```

Vybudování, údržba a rozvoj informačního systému Digitální mapy veřejné správy

```
xmlns:urn1="urn:cz:isvs:dmvs:common:schemas:Messages:v1"
xmlns:urn2="urn:cz:isvs:dmvs:isdtmk:schemas:VydejDat:v1"
xmlns:urn3="urn:cz:isvs:dmvs:common:schemas:Adresy:v1">
  <soapenv:Header/>
  <soapenv:Body>
    <urn:VydejVerejneZmenoveDatoveSady>
      <urn1:Hlavicka>
        <urn1:UidZadosti>c7c239ee-4d94-41f9-b739-565f715f6431</urn1:UidZadosti>
      </urn1:Hlavicka>
      <urn:Data>
        <urn:Zadatel>
          <urn2:FyzickaOsoba>
            <urn2:Jmeno>Jaroslav</urn2:Jmeno>
            <urn2:Prijmeni>Novotný</urn2:Prijmeni>
            <urn2:DatumNarozeni>2023-01-01</urn2:DatumNarozeni>
            <urn2:AdresaPobytu>
              <urn3:AdresaVolna>
                <urn3:AdresaTextem>Brno</urn3:AdresaTextem>
                <urn3:KodZeme>CZ</urn3:KodZeme>
              </urn3:AdresaVolna>
            </urn2:AdresaPobytu>
          </urn2:FyzickaOsoba>
        </urn:Zadatel>
        <urn:DatumOd>2023-11-30</urn:DatumOd>
        <urn:Obsah>
          <urn:Obsah>Di</urn:Obsah>
          <urn:Obsah>Ti</urn:Obsah>
          <urn:Obsah>ZpsKresba</urn:Obsah>
          <urn:Obsah>ZpsPodrobneBody</urn:Obsah>
          <urn:Obsah>ZpsOdvozenePlosneTypyObjektu</urn:Obsah>
          <urn:Obsah>ZpsDoprovodneInformace</urn:Obsah>
        </urn:Obsah>
      </urn:Data>
    </urn:VydejVerejneZmenoveDatoveSady>
  </soapenv:Body>
</soapenv:Envelope>
```

Příklad odpovědi 1:

```
<SOAP-ENV:Envelope xmlns:SOAP-ENV="http://schemas.xmlsoap.org/soap/envelope/">
  <SOAP-ENV:Header/>
  <SOAP-ENV:Body>
    <ns8:VydejVerejneZmenoveDatoveSadyOdpoved>
      xmlns:ns4="urn:cz:isvs:dmvs:common:schemas:Messages:v1"
      xmlns:ns5="urn:cz:isvs:dmvs:common:schemas:VydejDat:v1"
      xmlns:ns6="urn:cz:isvs:dmvs:common:schemas:Soubory:v1"
      xmlns:ns7="urn:cz:isvs:dmvs:isdtmk:schemas:VydejDat:v1"
      xmlns:ns8="urn:cz:isvs:dmvs:isdtmk:schemas:R21bVydejVerejnychDatovychSad:v1">
        <ns4:Hlavicka>
          <ns4:UidOdpovedi>d911227f-39e4-47d9-8223-df316b257102</ns4:UidOdpovedi>
          <ns4:Vysledek stav="OK">
            <ns4:UidZadosti>c7c239ee-4d94-41f9-b739-565f715f6431</ns4:UidZadosti>
            <ns4:Hlaseni>
              <ns4:Hlaseni kod="1000" typ="Informace">
                <ns4:Zprava>Požadovaná akce byla úspěšně provedena</ns4:Zprava>
              </ns4:Hlaseni>
            </ns4:Hlaseni>
          </ns4:Vysledek>
        </ns4:Hlavicka>
        <ns8:Data>
          <ns7:DatoveSady>
            <ns7:DatoveSady>
              <ns5:Format>JVF</ns5:Format>
              <ns5:Vyhotoveno>2023-11-30T00:00:00.000</ns5:Vyhotoveno>
              <ns5:DostupneDo>2023-12-30T00:00:00.000</ns5:DostupneDo>
            </ns7:DatoveSady>
          </ns7:DatoveSady>
        </ns8:Data>
      </ns8:VydejVerejneZmenoveDatoveSadyOdpoved>
    </SOAP-ENV:Body>
  </SOAP-ENV:Envelope>
```

Vybudování, údržba a rozvoj informačního systému Digitální mapy veřejné správy

```
<ns5:Pocet>6</ns5:Pocet>
<ns5:CelkovaVelikost>13951</ns5:CelkovaVelikost>
<ns5:SeznamUrl>
  <ns6:Obsah>
    <xop:Include href="cid:aa0421de-3ac0-4ee0-afbb-f6d01d99efdd%40null"
xmlns:xop="http://www.w3.org/2004/08/xop/include"/>
    </ns6:Obsah>
    <ns6:Nazev>VZ_CZ010_2023-11-30.txt</ns6:Nazev>
    <ns6:Velikost>738</ns6:Velikost>
    <ns6:KontrolniSoucet>SHA-
256=5fa2e9fa613331f8949e631be9eeled4987affffelf01b42c1e7cb7e52c0f8ed</ns6:KontrolniSoucet>
  </ns5:SeznamUrl>
</ns7:DatoveSady>
<ns7:DatoveSady>
  <ns5:Format>JVF</ns5:Format>
  <ns5:Vyhotoveno>2023-12-01T00:00:00.000</ns5:Vyhotoveno>
  <ns5:DostupneDo>2024-01-01T00:00:00.000</ns5:DostupneDo>
  <ns5:Pocet>6</ns5:Pocet>
  <ns5:CelkovaVelikost>13945</ns5:CelkovaVelikost>
  <ns5:SeznamUrl>
    <ns6:Obsah>
      <xop:Include href="cid:97e2300f-01fe-444c-8f09-95f3b9096803%40null"
xmlns:xop="http://www.w3.org/2004/08/xop/include"/>
      </ns6:Obsah>
      <ns6:Nazev>VZ_CZ010_2023-12-01.txt</ns6:Nazev>
      <ns6:Velikost>738</ns6:Velikost>
      <ns6:KontrolniSoucet>SHA-
256=d284be650f9ad6f21147eedcdc74461de68b0384152490d0b24664ee856421ed</ns6:KontrolniSoucet>
    </ns5:SeznamUrl>
  </ns7:DatoveSady>
<ns7:DatoveSady>
  <ns5:Format>JVF</ns5:Format>
  <ns5:Vyhotoveno>2023-12-02T00:00:00.000</ns5:Vyhotoveno>
  <ns5:DostupneDo>2024-01-02T00:00:00.000</ns5:DostupneDo>
  <ns5:Pocet>6</ns5:Pocet>
  <ns5:CelkovaVelikost>13951</ns5:CelkovaVelikost>
  <ns5:SeznamUrl>
    <ns6:Obsah>
      <xop:Include href="cid:f558b2ae-3af0-4a16-a15d-4b0ae1cd4563%40null"
xmlns:xop="http://www.w3.org/2004/08/xop/include"/>
      </ns6:Obsah>
      <ns6:Nazev>VZ_CZ010_2023-12-02.txt</ns6:Nazev>
      <ns6:Velikost>738</ns6:Velikost>
      <ns6:KontrolniSoucet>SHA-
256=dcf696bc28fe9c495846225621e7b31ae270742c4c3a13ad16a9867414ccb4e1</ns6:KontrolniSoucet>
    </ns5:SeznamUrl>
  </ns7:DatoveSady>
<ns7:DatoveSady>
  <ns5:Format>JVF</ns5:Format>
  <ns5:Vyhotoveno>2023-12-03T00:00:00.000</ns5:Vyhotoveno>
  <ns5:DostupneDo>2024-01-03T00:00:00.000</ns5:DostupneDo>
  <ns5:Pocet>6</ns5:Pocet>
  <ns5:CelkovaVelikost>13957</ns5:CelkovaVelikost>
  <ns5:SeznamUrl>
    <ns6:Obsah>
      <xop:Include href="cid:7f561dlb-33b7-4b84-9cb0-5a2a24819ef0%40null"
xmlns:xop="http://www.w3.org/2004/08/xop/include"/>
      </ns6:Obsah>
      <ns6:Nazev>VZ_CZ010_2023-12-03.txt</ns6:Nazev>
      <ns6:Velikost>738</ns6:Velikost>
      <ns6:KontrolniSoucet>SHA-
256=47e5470330d204de66cbae48fdcba9af8aa735af4846e8bbaaeedb3b6deb1aa</ns6:KontrolniSoucet>
    </ns5:SeznamUrl>
  </ns7:DatoveSady>
<ns7:DatoveSady>
  <ns5:Format>JVF</ns5:Format>
```

Vybudování, údržba a rozvoj informačního systému Digitální mapy veřejné správy

```
<ns5:Vyhотовeno>2023-12-04T00:00:00.000</ns5:Vyhотовeno>
<ns5:DostupneDo>2024-01-04T00:00:00.000</ns5:DostupneDo>
<ns5:Pocet>6</ns5:Pocet>
<ns5:CelkovaVelikost>13963</ns5:CelkovaVelikost>
<ns5:SeznamUrl>
  <ns6:Obsah>
    <xop:Include href="cid:8697e978-ea12-4a01-9515-73e60be0018a%40null"
xmlns:xop="http://www.w3.org/2004/08/xop/include"/>
  </ns6:Obsah>
  <ns6:Nazev>VZ_CZ010_2023-12-04.txt</ns6:Nazev>
  <ns6:Velikost>738</ns6:Velikost>
  <ns6:KontrolniSoucet>SHA-
256=337b96fb0765f66a9a4345c122f3621dd3b8a09b7826761303c714df2f38f9f2</ns6:KontrolniSoucet>
</ns5:SeznamUrl>
</ns7:DatoveSady>
<ns7:DatoveSady>
  <ns5:Format>JVF</ns5:Format>
  <ns5:Vyhотовeno>2023-12-05T00:00:00.000</ns5:Vyhотовeno>
  <ns5:DostupneDo>2024-01-05T00:00:00.000</ns5:DostupneDo>
  <ns5:Pocet>6</ns5:Pocet>
  <ns5:CelkovaVelikost>13969</ns5:CelkovaVelikost>
  <ns5:SeznamUrl>
    <ns6:Obsah>
      <xop:Include href="cid:fa7e57cb-0d65-4b5e-a149-faba834373ec%40null"
xmlns:xop="http://www.w3.org/2004/08/xop/include"/>
    </ns6:Obsah>
    <ns6:Nazev>VZ_CZ010_2023-12-05.txt</ns6:Nazev>
    <ns6:Velikost>738</ns6:Velikost>
    <ns6:KontrolniSoucet>SHA-
256=8c934f422f7e54f8337aa0cd251af9aee8eb159dc70ea60fd42abf3db339c370</ns6:KontrolniSoucet>
</ns5:SeznamUrl>
</ns7:DatoveSady>
<ns7:DatoveSady>
  <ns5:Format>JVF</ns5:Format>
  <ns5:Vyhотовeno>2023-12-06T00:00:00.000</ns5:Vyhотовeno>
  <ns5:DostupneDo>2024-01-06T00:00:00.000</ns5:DostupneDo>
  <ns5:Pocet>6</ns5:Pocet>
  <ns5:CelkovaVelikost>13975</ns5:CelkovaVelikost>
  <ns5:SeznamUrl>
    <ns6:Obsah>
      <xop:Include href="cid:76c1b73c-bfca-495d-a1ff-caa6c08ad0cd%40null"
xmlns:xop="http://www.w3.org/2004/08/xop/include"/>
    </ns6:Obsah>
    <ns6:Nazev>VZ_CZ010_2023-12-06.txt</ns6:Nazev>
    <ns6:Velikost>738</ns6:Velikost>
    <ns6:KontrolniSoucet>SHA-
256=f0f73dd4d101b567194ae29278d3ae0d9111e2f55a47a99a4bbc85dba34daadf</ns6:KontrolniSoucet>
</ns5:SeznamUrl>
</ns7:DatoveSady>
<ns7:DatoveSady>
  <ns5:Format>JVF</ns5:Format>
  <ns5:Vyhотовeno>2023-12-07T00:00:00.000</ns5:Vyhотовeno>
  <ns5:DostupneDo>2024-01-07T00:00:00.000</ns5:DostupneDo>
  <ns5:Pocet>6</ns5:Pocet>
  <ns5:CelkovaVelikost>13981</ns5:CelkovaVelikost>
  <ns5:SeznamUrl>
    <ns6:Obsah>
      <xop:Include href="cid:57c0bbf4-5e25-4b8c-bc14-64470fdd5e3c%40null"
xmlns:xop="http://www.w3.org/2004/08/xop/include"/>
    </ns6:Obsah>
    <ns6:Nazev>VZ_CZ010_2023-12-07.txt</ns6:Nazev>
    <ns6:Velikost>738</ns6:Velikost>
    <ns6:KontrolniSoucet>SHA-
256=513845563c7d379315f68e1e4a0bf54ae08cc9c085e49e3b08b452a07cc0a225</ns6:KontrolniSoucet>
</ns5:SeznamUrl>
</ns7:DatoveSady>
```

Vybudování, údržba a rozvoj informačního systému Digitální mapy veřejné správy

```
<ns7:DatoveSady>
  <ns5:Format>JVF</ns5:Format>
  <ns5:Vyhотовeno>2023-12-08T00:00:00.000</ns5:Vyhотовeno>
  <ns5:DostupneDo>2024-01-08T00:00:00.000</ns5:DostupneDo>
  <ns5:Pocet>6</ns5:Pocet>
  <ns5:CelkovaVelikost>13987</ns5:CelkovaVelikost>
  <ns5:SeznamUrl>
    <ns6:Obsah>
      <xop:Include href="cid:be4f6884-4256-4e31-8f3b-ceee889f007e%40null"
xmlns:xop="http://www.w3.org/2004/08/xop/include"/>
    </ns6:Obsah>
    <ns6:Nazev>VZ_CZ010_2023-12-08.txt</ns6:Nazev>
    <ns6:Velikost>738</ns6:Velikost>
    <ns6:KontrolniSoucet>SHA-
256=da61efa76489eade0d8b656b45b34f87c264ad1c895c334a2e62ef01b77df9</ns6:KontrolniSoucet>
  </ns5:SeznamUrl>
</ns7:DatoveSady>
<ns7:DatoveSady>
  <ns5:Format>JVF</ns5:Format>
  <ns5:Vyhотовeno>2023-12-09T00:00:00.000</ns5:Vyhотовeno>
  <ns5:DostupneDo>2024-01-09T00:00:00.000</ns5:DostupneDo>
  <ns5:Pocet>6</ns5:Pocet>
  <ns5:CelkovaVelikost>13993</ns5:CelkovaVelikost>
  <ns5:SeznamUrl>
    <ns6:Obsah>
      <xop:Include href="cid:c24194ff-6c4d-4ee2-8a9d-64cf720503d1%40null"
xmlns:xop="http://www.w3.org/2004/08/xop/include"/>
    </ns6:Obsah>
    <ns6:Nazev>VZ_CZ010_2023-12-09.txt</ns6:Nazev>
    <ns6:Velikost>738</ns6:Velikost>
    <ns6:KontrolniSoucet>SHA-
256=31a211a5313d36bf4a1ba4cc91e328121db0d3727475c12c0fed1a1a0f461a9c</ns6:KontrolniSoucet>
  </ns5:SeznamUrl>
</ns7:DatoveSady>
<ns7:DatoveSady>
  <ns5:Format>JVF</ns5:Format>
  <ns5:Vyhотовeno>2023-12-10T00:00:00.000</ns5:Vyhотовeno>
  <ns5:DostupneDo>2024-01-10T00:00:00.000</ns5:DostupneDo>
  <ns5:Pocet>6</ns5:Pocet>
  <ns5:CelkovaVelikost>13945</ns5:CelkovaVelikost>
  <ns5:SeznamUrl>
    <ns6:Obsah>
      <xop:Include href="cid:d74c427b-960d-4350-9b95-61cbb9ed767b%40null"
xmlns:xop="http://www.w3.org/2004/08/xop/include"/>
    </ns6:Obsah>
    <ns6:Nazev>VZ_CZ010_2023-12-10.txt</ns6:Nazev>
    <ns6:Velikost>738</ns6:Velikost>
    <ns6:KontrolniSoucet>SHA-
256=465191814298b5813f6603304a33b343638a3d018cc0bc35942ef4ad4ab06a35</ns6:KontrolniSoucet>
  </ns5:SeznamUrl>
</ns7:DatoveSady>
<ns7:DatoveSady>
  <ns5:Format>JVF</ns5:Format>
  <ns5:Vyhотовeno>2023-12-11T00:00:00.000</ns5:Vyhотовeno>
  <ns5:DostupneDo>2024-01-11T00:00:00.000</ns5:DostupneDo>
  <ns5:Pocet>6</ns5:Pocet>
  <ns5:CelkovaVelikost>13951</ns5:CelkovaVelikost>
  <ns5:SeznamUrl>
    <ns6:Obsah>
      <xop:Include href="cid:270e9a28-1be6-474f-b446-a8c33c555e2d%40null"
xmlns:xop="http://www.w3.org/2004/08/xop/include"/>
    </ns6:Obsah>
    <ns6:Nazev>VZ_CZ010_2023-12-11.txt</ns6:Nazev>
    <ns6:Velikost>738</ns6:Velikost>
    <ns6:KontrolniSoucet>SHA-
256=3ba2e1aa91f2d907abfef0811dd7202c753c877e36ee90b920408650fcc6aee3</ns6:KontrolniSoucet>
```

```
        </ns5:SeznamUrl>
      </ns7:DatoveSady>
    </ns7:DatoveSady>
  </ns8:Data>
</ns8:VydejVerejneZmenoveDatoveSadyOdpoved>
</SOAP-ENV:Body>
</SOAP-ENV:Envelope>
```

Příklad volání služby 2:

```
<SOAP-ENV:Envelope xmlns:SOAP-ENV="http://schemas.xmlsoap.org/soap/envelope/">
  <SOAP-ENV:Header/>
  <SOAP-ENV:Body>
    <ns8:VydejVerejneZmenoveDatoveSady
      xmlns:ns11="urn:cz:isvs:dmvs:isdtk:schemas:VydejDat:v1"
      xmlns:ns2="urn:cz:isvs:dmvs:common:schemas:Adresy:v1"
      xmlns:ns4="urn:cz:isvs:dmvs:common:schemas:Messages:v1"
      xmlns:ns8="urn:cz:isvs:dmvs:isdtk:schemas:R21bVydejVerejnychDatovychSad:v1">
      <ns4:Hlavicka>
        <ns4:UidZadosti>2c8655fc-b762-4911-afe6-05904742dea1</ns4:UidZadosti>
      </ns4:Hlavicka>
      <ns8:Data>
        <ns8:Zadatel>
          <ns11:PravnickaOsoba>
            <ns11:Ico>25712</ns11:Ico>
            <ns11:Nazev>Český úřad zeměměřický a katastrální</ns11:Nazev>
            <ns11:AdresaSidla>
              <ns2:AdresaRuian>
                <ns2:AdresniMisto>
                  <ns2:Kod>25133616</ns2:Kod>
                </ns2:AdresniMisto>
                <ns2:Ulice>Pod sídlištěm</ns2:Ulice>
                <ns2:Obec>Praha</ns2:Obec>
                <ns2:CisloDomovni>1800</ns2:CisloDomovni>
                <ns2:CisloOrientacni>9</ns2:CisloOrientacni>
                <ns2:Psc>18200</ns2:Psc>
              </ns2:AdresaRuian>
            </ns11:AdresaSidla>
          </ns11:PravnickaOsoba>
        </ns8:Zadatel>
        <ns8:DatumOd>2025-01-06</ns8:DatumOd>
        <ns8:Obsah>
          <ns8:Obsah>ZpsKresba</ns8:Obsah>
          <ns8:Obsah>ZpsPodrobneBody</ns8:Obsah>
          <ns8:Obsah>ZpsOdvozenePlosneTypyObjektu</ns8:Obsah>
          <ns8:Obsah>ZpsDoprovodneInformace</ns8:Obsah>
        </ns8:Obsah>
      </ns8:Data>
    </ns8:VydejVerejneZmenoveDatoveSady>
  </SOAP-ENV:Body>
</SOAP-ENV:Envelope>
```

Příklad odpovědi 2:

```
<SOAP-ENV:Envelope xmlns:SOAP-ENV="http://schemas.xmlsoap.org/soap/envelope/">
  <SOAP-ENV:Header/>
  <SOAP-ENV:Body>
    <ns11:VydejVerejneZmenoveDatoveSadyOdpoved
      xmlns:ns10="urn:cz:isvs:dmvs:isdtk:schemas:VydejDat:v1"
      xmlns:ns11="urn:cz:isvs:dmvs:isdtk:schemas:R21bVydejVerejnychDatovychSad:v1"
      xmlns:ns4="urn:cz:isvs:dmvs:common:schemas:Messages:v1"
      xmlns:ns8="urn:cz:isvs:dmvs:common:schemas:VydejDat:v1"
      xmlns:ns9="urn:cz:isvs:dmvs:common:schemas:Soubory:v1">
      <ns4:Hlavicka>
        <ns4:UidOdpovedi>4eaa0edd-3211-4472-8355-65b0c4fa7873</ns4:UidOdpovedi>
        <ns4:Vysledek stav="OK">
```

Vybudování, údržba a rozvoj informačního systému Digitální mapy veřejné správy

```
<ns4:UidZadosti>2c8655fc-b762-4911-afe6-05904742deal</ns4:UidZadosti>
<ns4:Hlaseni>
  <ns4:Hlaseni kod="1000" typ="Informace">
    <ns4:Zprava>Požadovaná akce byla úspěšně provedena</ns4:Zprava>
  </ns4:Hlaseni>
</ns4:Hlaseni>
</ns4:Vysledek>
</ns4:Hlavicka>
<ns11:Data>
  <ns10:DatoveSady>
    <ns10:DatoveSady>
      <ns8:Format>JVF</ns8:Format>
      <ns8:Vyhотовeno>2025-01-06T00:00:00.000+01:00</ns8:Vyhотовeno>
      <ns8:DostupneDo>2025-02-06T00:00:00.000+01:00</ns8:DostupneDo>
      <ns8:Pocet>4</ns8:Pocet>
      <ns8:CelkovaVelikost>9837</ns8:CelkovaVelikost>
      <ns8:SeznamUrl>
        <ns9:Obsah>
          <xop:Include href="cid:ecab3877-b9b5-4cbe-935f-58ff9c5b7547%40null"
xmlns:xop="http://www.w3.org/2004/08/xop/include"/>
        </ns9:Obsah>
        <ns9:Nazev>VZ_CZ010_2025-01-06.txt</ns9:Nazev>
        <ns9:Velikost>498</ns9:Velikost>
        <ns9:KontrolniSoucet>SHA-
256=93454cad2bcc369626694e362203dc5fd49a7ccc3e09d3134ee6002756420620</ns9:KontrolniSoucet>
      </ns8:SeznamUrl>
    </ns10:DatoveSady>
    <ns10:DatoveSady>
      <ns8:Format>JVF</ns8:Format>
      <ns8:Vyhотовeno>2025-01-07T00:00:00.000+01:00</ns8:Vyhотовeno>
      <ns8:DostupneDo>2025-02-07T00:00:00.000+01:00</ns8:DostupneDo>
      <ns8:Pocet>4</ns8:Pocet>
      <ns8:CelkovaVelikost>9841</ns8:CelkovaVelikost>
      <ns8:SeznamUrl>
        <ns9:Obsah>
          <xop:Include href="cid:b2f5641c-0d0c-48b6-bad6-d0b7b25c9b1b%40null"
xmlns:xop="http://www.w3.org/2004/08/xop/include"/>
        </ns9:Obsah>
        <ns9:Nazev>VZ_CZ010_2025-01-07.txt</ns9:Nazev>
        <ns9:Velikost>498</ns9:Velikost>
        <ns9:KontrolniSoucet>SHA-
256=69197f6e6058d747f056793f41f9a3f9ec729b86b6f4f0aeb9e4bdeb0da8709c</ns9:KontrolniSoucet>
      </ns8:SeznamUrl>
    </ns10:DatoveSady>
    <ns10:DatoveSady>
      <ns8:Format>JVF</ns8:Format>
      <ns8:Vyhотовeno>2025-01-08T00:00:00.000+01:00</ns8:Vyhотовeno>
      <ns8:DostupneDo>2025-02-08T00:00:00.000+01:00</ns8:DostupneDo>
      <ns8:Pocet>4</ns8:Pocet>
      <ns8:CelkovaVelikost>9845</ns8:CelkovaVelikost>
      <ns8:SeznamUrl>
        <ns9:Obsah>
          <xop:Include href="cid:4472c671-f1ac-4aa0-9248-448bd86d1478%40null"
xmlns:xop="http://www.w3.org/2004/08/xop/include"/>
        </ns9:Obsah>
        <ns9:Nazev>VZ_CZ010_2025-01-08.txt</ns9:Nazev>
        <ns9:Velikost>498</ns9:Velikost>
        <ns9:KontrolniSoucet>SHA-
256=88099ddd2d8369cfc4cdc67859383be025c01736c03c20929a595bd6a424da7a</ns9:KontrolniSoucet>
      </ns8:SeznamUrl>
    </ns10:DatoveSady>
    <ns10:DatoveSady>
      <ns8:Format>JVF</ns8:Format>
      <ns8:Vyhотовeno>2025-01-09T00:00:00.000+01:00</ns8:Vyhотовeno>
      <ns8:DostupneDo>2025-02-09T00:00:00.000+01:00</ns8:DostupneDo>
      <ns8:Pocet>4</ns8:Pocet>
```

Vybudování, údržba a rozvoj informačního systému Digitální mapy veřejné správy

```

<ns8:CelkovaVelikost>9849</ns8:CelkovaVelikost>
<ns8:SeznamUrl>
  <ns9:Obsah>
    <xop:Include href="cid:3a4693c0-fa59-4211-b0cb-662253eb19f8%40null"
xmlns:xop="http://www.w3.org/2004/08/xop/include"/>
  </ns9:Obsah>
  <ns9:Nazev>VZ_CZ010_2025-01-09.txt</ns9:Nazev>
  <ns9:Velikost>498</ns9:Velikost>
  <ns9:KontrolniSoucet>SHA-
256=afa30bd057a74b5707182554d336b93a718bdf2cdceecb491a29ddf564917386</ns9:KontrolniSoucet>
  </ns8:SeznamUrl>
</ns10:DatoveSady>
.....
<ns10:DatoveSady>
  <ns8:Format>JVF</ns8:Format>
  <ns8:Vyhотовeno>2025-03-06T00:00:00.000+01:00</ns8:Vyhотовeno>
  <ns8:DostupneDo>2025-04-06T00:00:00.000+02:00</ns8:DostupneDo>
  <ns8:Pocet>4</ns8:Pocet>
  <ns8:CelkovaVelikost>9845</ns8:CelkovaVelikost>
  <ns8:SeznamUrl>
    <ns9:Obsah>
      <xop:Include href="cid:173e9b35-24bf-4ccb-b041-43a0e33aa828%40null"
xmlns:xop="http://www.w3.org/2004/08/xop/include"/>
    </ns9:Obsah>
    <ns9:Nazev>VZ_CZ010_2025-03-06.txt</ns9:Nazev>
    <ns9:Velikost>498</ns9:Velikost>
    <ns9:KontrolniSoucet>SHA-
256=b0fd119578fa81370bb1e3b8815eb4c5bdf7b1f3f40d2cf7bf3782cee4c63ebb</ns9:KontrolniSoucet>
    </ns8:SeznamUrl>
  </ns10:DatoveSady>
</ns10:DatoveSady>
</ns11:Data>
</ns11:VydejVerejneZmenoveDatoveSadyOdpoved>
</SOAP-ENV:Body>
</SOAP-ENV:Envelope>

```

1.5 Varovná hlášení a chyby

Tabulka 9. Chybové odpovědi webové služby

| Operace | Typ hlášení | Kod | Zprava | Detail |
|-------------------------------|-------------|------|--------------------------|--|
| vydejVerejneStavoveDatoveSady | Chyba | 4100 | Chybné vstupní parametry | Zadaná obec %KodObce% není součástí volaného IS DTMK. |
| vydejVerejneStavoveDatoveSady | Chyba | 4100 | Chybné vstupní parametry | Zadany mo/mc není součástí volaného IS DTMK. Neznámý kód %KodMoMc%. |
| vydejVerejneStavoveDatoveSady | Chyba | 4100 | Chybné vstupní parametry | Alespoň jedna položka definující obsah vydávaných dat DTM musí mít boolean hodnotu = true. |

1.6 Odkazy na další dokumenty

WSDL služby:

dmvs-ws-api/isdtmk-ws-api/wSDL/R21bVydejVerejnychDatovychSad/R21bVydejVerejnychDatovychSad-v1.wSDL

XSD služby:

dmvs-ws-api/isdtmk-ws-api/xsd/DmvsWsApiV1/VydejDat/DatovaSada-v1.xsd
dmvs-ws-api/isdtmk-ws-api/xsd/DmvsWsApiV1/VydejDat/SpecifikaceObsahuNeveřejneDatoveSady-v1.xsd
dmvs-ws-api/isdtmk-ws-api/xsd/DmvsWsApiV1/VydejDat/SpecifikaceObsahuVerejneDatoveSady-v1.xsd
dmvs-ws-api/isdtmk-ws-api/xsd/DmvsWsApiV1/VydejDat/VydejDatFormat-v1.xsd
dmvs-ws-api/isdtmk-ws-api/xsd/DmvsWsApiV1/VydejDat/VydejDatPravniPredpisReference-v1.xsd
dmvs-ws-api/isdtmk-ws-api/xsd/DmvsWsApiV1/VydejDat/VydejDatStatusZadatele-v1.xsd
dmvs-ws-api/isdtmk-ws-api/xsd/DmvsWsApiV1/VydejDat/VydejDatUcelReference-v1.xsd
dmvs-ws-api/isdtmk-ws-api/xsd/DmvsWsApiV1/VydejDat/VydejDat-v1.xsd
dmvs-ws-api/isdtmk-ws-api/xsd/DmvsWsApiV1/VydejDat/VydejNeveřejnychDatZadatel-v1.xsd
dmvs-ws-api/isdtmk-ws-api/xsd/DmvsWsApiV1/VydejDat/VydejNeveřejnychDatZadost-v1.xsd

dmvs-ws-api/isdtmk-ws-api/xsd/IsDtmkWsApiV1/VydejDat/IsDtmkDatoveSadyVystup-v1.xsd
dmvs-ws-api/isdtmk-ws-api/xsd/IsDtmkWsApiV1/VydejDat/IsDtmkVydejNeveřejnychDatZadatel-v1
dmvs-ws-api/isdtmk-ws-api/xsd/IsDtmkWsApiV1/VydejDat/IsDtmkVydejVerejnychDatZadatel-v1
dmvs-ws-api/isdtmk-ws-api/xsd/IsDtmkWsApiV1/VydejDat/VydejDatFyzickaOsoba-v1
dmvs-ws-api/isdtmk-ws-api/xsd/IsDtmkWsApiV1/VydejDat/VydejDatPravnickaOsoba-v1
dmvs-ws-api/isdtmk-ws-api/xsd/IsDtmkWsApiV1/VydejDat/VydejDat-v1

dmvs-ws-api/isdtmk-ws-api/xsd/IsDtmkWsApiV1/R21bVydejVerejnychDatovychSad/R21bVydejVerejnychDatovychSad-v1.xsd
dmvs-ws-api/isdtmk-ws-api/xsd/IsDtmkWsApiV1/R21bVydejVerejnychDatovychSad/VydejVerejneStavoveDatoveSadyData-v1.xsd
dmvs-ws-api/isdtmk-ws-api/xsd/IsDtmkWsApiV1/R21bVydejVerejnychDatovychSad/VydejVerejneStavoveDatoveSadyOdpovedData-v1.xsd
dmvs-ws-api/isdtmk-ws-api/xsd/IsDtmkWsApiV1/R21bVydejVerejnychDatovychSad/VydejVerejneStavoveDatoveSadyOdpoved-v1.xsd
dmvs-ws-api/isdtmk-ws-api/xsd/IsDtmkWsApiV1/R21bVydejVerejnychDatovychSad/VydejVerejneStavoveDatoveSady-v1.xsd
dmvs-ws-api/isdtmk-ws-api/xsd/IsDtmkWsApiV1/R21bVydejVerejnychDatovychSad/VydejVerejneZmenoveDatoveSadyData-v1.xsd
dmvs-ws-api/isdtmk-ws-api/xsd/IsDtmkWsApiV1/R21bVydejVerejnychDatovychSad/VydejVerejneZmenoveDatoveSadyOdpovedData-v1.xsd
dmvs-ws-api/isdtmk-ws-api/xsd/IsDtmkWsApiV1/R21bVydejVerejnychDatovychSad/VydejVerejneZmenoveDatoveSadyOdpoved-v1.xsd
dmvs-ws-api/isdtmk-ws-api/xsd/IsDtmkWsApiV1/R21bVydejVerejnychDatovychSad/VydejVerejneZmenoveDatoveSady-v1.xsd

Dokument obsahující základní principy chování služeb a společné prvky služeb:

CUZK_DMVS_zakladni_principy_chovani_sluzeb.pdf