

Vybudování IS DMVS

Popis služby R27b – Služba informování o vyhotovení JVF

pro verzi 1.15.1

Historie změn dokumentu

Verze	Datum	Autor	Změny
1	16.1.2023	ACE	
2	29.5.2023	ACE	Změna příkladů volání služby kvůli změně formátu ID podání
3	13.8.2024	ACE	Přidání příkladů volání služby při odmítnutí výdeje dat
4	24.2.2025	ACE	Doplnění informace ohledně tvorby datových balíčků na vstupu služby

Vybudování, údržba a rozvoj informačního systému Digitální mapy veřejné správy

Obsah

1	R27b - Služba informování o vyhotovení JVF	4
1.1	Charakteristika služby	4
1.2	Historie změn služby	4
1.3	Detailní popis služby	4
1.4	Operace služby	5
1.4.1	vysledekVyhotoveniVerejneDatoveSady	5
1.4.2	vysledekVyhotoveniNeveřejneDatoveSady	7
1.5	Varovná hlášení a chyby	10
1.6	Odkazy na další dokumenty	10

1 R27b - Služba informování o vyhotovení JVF

1.1 Charakteristika služby

Skupina	Rozhraní pro podpůrné služby IS DMVS
Kód služby	R27b
Business název služby	Služba informování o vyhotovení JVF
Název služby	R27bVysledekVyhotoveniDatoveSady
Stručný popis služby	Služba zajišťuje informování IS DMVS po vyhotovení JVF na žádost (požadavek se zadává službou R27a) v IS DTM a předání URL, na které jsou data dostupná.
Poskytuje	IS DMVS
Užívá (volá)	IS DTMK
Typ služby	WS Synchronní
Verze služby	1
Platnost od	-
Platnost do	-
Stav služby	Produkce
Nahrazena službou	-
Nahrazuje službu	-

1.2 Historie změn služby

Verze služby	Aktuální stav verze	Publikovaná v produkčním prostředí		Publikovaná v integračním prostředí		Popis změn oproti předchozí verzi
		Od	Do	Od	Do	
1	Produkce	3.5.2024		3.4.2023		

1.3 Detailní popis služby

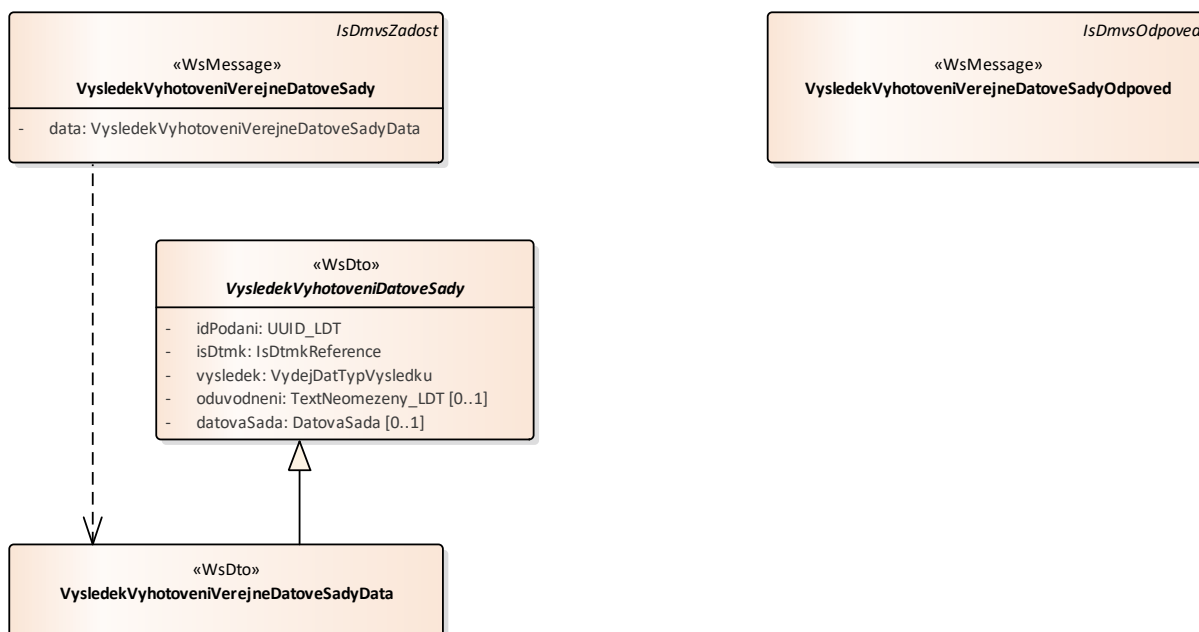
Webová služba určená pro předání URL pro výdej vyhotovených datových sad veřejných a neveřejných dat. Služba je rozdělena na dvě operace:

- `vysledekVyhotoveniVerejneDatoveSady` (předání URL pro výdej vyhotovených datových sad veřejných dat),
- `vysledekVyhotoveniNeverejneDatoveSady` (předání URL pro výdej vyhotovených datových sad neveřejných dat).

1.4 Operace služby

1.4.1 `vysledekVyhotoveniVerejneDatoveSady`

Operace zajišťuje předání URL pro výdej vyhotovené datové sady veřejných dat.



Vstupní údaje

Vstupní zpráva operace `VysledekVyhotoveniVerejneDatoveSady` obsahuje ID podání (požadavku), označení kraje, výsledek (může dojít k zamítnutí žádosti), odůvodnění v případě zamítnutí a vyhotovenou datovou sadu (URL a metadata souboru) v případě schválení.

Datové balíčky z výdeje dat musí splňovat podmínky uvedené v dokumentu:

https://dtmwiki.kr-zlinsky.cz/02_sprava/02_vydej_dat/01_vydej_dat

Výstupní údaje

Odpověď operace `VysledekVyhotoveniVerejneDatoveSadyOdpoved` obsahuje ID požadavku.

Kontroly při volání služby

Na vstupu jsou prováděny běžné kontroly na existenci odkazovaných entit a oprávnění při volání služby.

Příklad volání služby – výdej povolen

```
<soapenv:Envelope xmlns:soapenv="http://schemas.xmlsoap.org/soap/envelope/"
xmlns:urn="urn:cz:isvs:dmvs:isdmts:schemas:R27bVysledekVyhotoveniDatoveSady:v1"
xmlns:urn1="urn:cz:isvs:dmvs:common:schemas:Messages:v1"
xmlns:urn2="urn:cz:isvs:dmvs:common:schemas:IsDtmk:v1"
xmlns:urn3="urn:cz:isvs:dmvs:common:schemas:VydejDat:v1">
  <soapenv:Header/>
  <soapenv:Body>
    <urn:VysledekVyhotoveniVerejneDatoveSady>
      <urn1:Hlavicka>
        <urn1:UidZadosti>dd8d1d8d-cbdc-494c-a788-fec03ae9f294</urn1:UidZadosti>
      </urn1:Hlavicka>
      <urn:Data>
        <urn:IdPodani>VADS-41F74595-0203-4A20-9CAE-4AFC22F7BEBB</urn:IdPodani>
        <urn:IsDtmk>
          <urn2:Kod>CZ010</urn2:Kod>
        </urn:IsDtmk>
        <urn:Vysledek>VydejPovolen</urn:Vysledek>
        <urn:DatovaSada>
          <urn3:Url>foo</urn3:Url>
          <urn3:Nazev>bar</urn3:Nazev>
          <urn3:Format>JVF</urn3:Format>
          <urn3:Velikost>10</urn3:Velikost>
          <urn3:Vyhotoveno>2016-12-08T02:47:04.988Z</urn3:Vyhotoveno>
          <urn3:DostupneDo>2016-12-08T02:47:04.988Z</urn3:DostupneDo>
        </urn:DatovaSada>
      </urn:Data>
    </urn:VysledekVyhotoveniVerejneDatoveSady>
  </soapenv:Body>
</soapenv:Envelope>
```

Příklad odpovědi – výdej povolen

```
<SOAP-ENV:Envelope xmlns:SOAP-ENV="http://schemas.xmlsoap.org/soap/envelope/">
  <SOAP-ENV:Header/>
  <SOAP-ENV:Body>
    <ns27:VysledekVyhotoveniVerejneDatoveSadyOdpoved
xmlns:ns3="urn:cz:isvs:dmvs:common:schemas:Messages:v1"

xmlns:ns27="urn:cz:isvs:dmvs:isdmts:schemas:R27bVysledekVyhotoveniDatoveSady:v1">
      <ns3:Hlavicka>
        <ns3:UidOdpovedi>61917c99-fb02-459b-8a20-28723183a6fd</ns3:UidOdpovedi>
        <ns3:Vysledek stav="OK">
          <ns3:UidZadosti>dd8d1d8d-cbdc-494c-a788-fec03ae9f294</ns3:UidZadosti>
          <ns3:Hlaseni>
            <ns3:Hlaseni kod="1000" typ="Informace">
              <ns3:Zprava>Požadovaná akce byla úspěšně provedena</ns3:Zprava>
            </ns3:Hlaseni>
          </ns3:Hlaseni>
        </ns3:Vysledek>
      </ns3:Hlavicka>
    </ns27:VysledekVyhotoveniVerejneDatoveSadyOdpoved>
  </SOAP-ENV:Body>
</SOAP-ENV:Envelope>
```

Příklad volání služby – výdej zamítnut

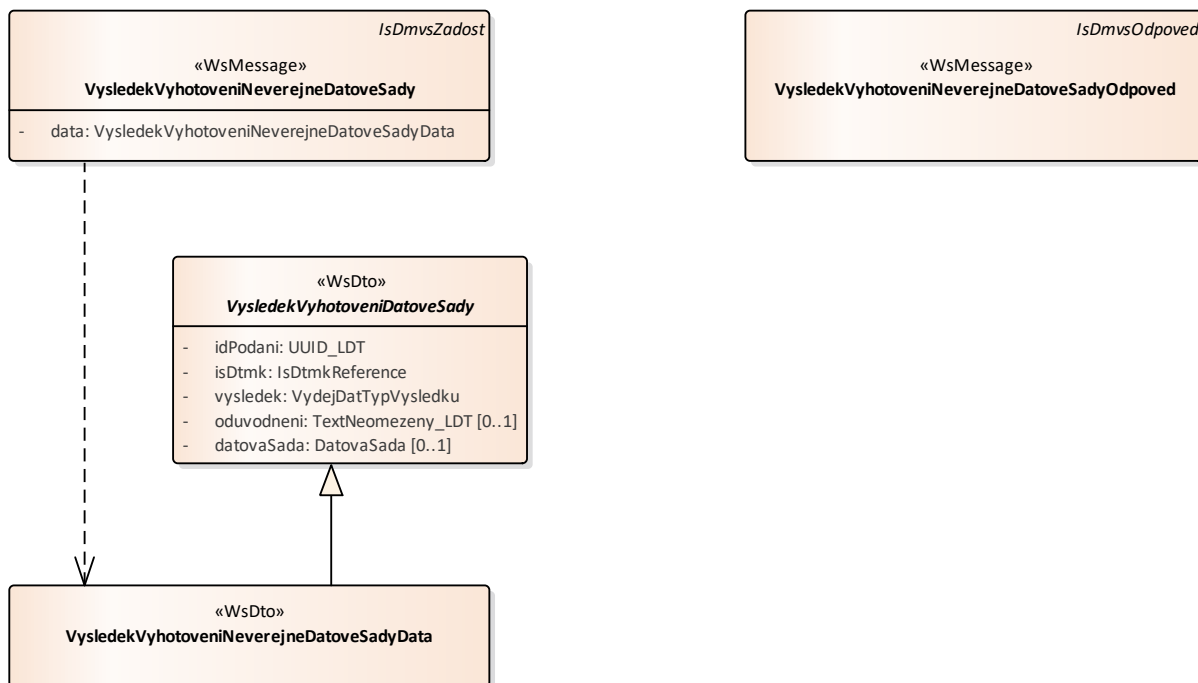
```
<SOAP-ENV:Body xmlns:SOAP-ENV="http://schemas.xmlsoap.org/soap/envelope/">
  <ns37:VysledekVyhotoveniVerejneDatoveSady
    xmlns:ns16="urn:cz:isvs:dmvs:common:schemas:IsDtmk:v1"
    xmlns:ns2="urn:cz:isvs:dmvs:common:schemas:Messages:v1"
    xmlns:ns37="urn:cz:isvs:dmvs:isdms:schemas:R27bVysledekVyhotoveniDatoveSady:v1">
    <ns2:Hlavicka>
      <ns2:UidZadosti>8caf2d1f-272c-41dd-bf48-1ee09ea84de1</ns2:UidZadosti>
    </ns2:Hlavicka>
    <ns37:Data>
      <ns37:IdPodani>VADS-859E5B60-9A24-4F92-B4C2-E06289256067</ns37:IdPodani>
      <ns37:IsDtmk>
        <ns16:Kod>CZ064</ns16:Kod>
      </ns37:IsDtmk>
      <ns37:Vysledek>VydejZamitnut</ns37:Vysledek>
      <ns37:Oduvodneni>Nejaky duvod odmitnuti vydeje</ns37:Oduvodneni>
    </ns37:Data>
  </ns37:VysledekVyhotoveniVerejneDatoveSady>
</SOAP-ENV:Body>
```

Příklad odpovědi – výdej zamítnut

```
<SOAP-ENV:Body xmlns:SOAP-ENV="http://schemas.xmlsoap.org/soap/envelope/">
  <ns37:VysledekVyhotoveniVerejneDatoveSadyOdpoved
    xmlns:ns2="urn:cz:isvs:dmvs:common:schemas:Messages:v1"
    xmlns:ns37="urn:cz:isvs:dmvs:isdms:schemas:R27bVysledekVyhotoveniDatoveSady:v1">
    <ns2:Hlavicka>
      <ns2:UidOdpovedi>1a50b8ff-65c7-464e-9dfc-9887b07a6bc6</ns2:UidOdpovedi>
      <ns2:Vysledek stav="OK">
        <ns2:UidZadosti>8caf2d1f-272c-41dd-bf48-1ee09ea84de1</ns2:UidZadosti>
        <ns2:Hlaseni>
          <ns2:Hlaseni kod="1000" typ="Informace">
            <ns2:Zprava>Požadovaná akce byla úspěšně provedena</ns2:Zprava>
          </ns2:Hlaseni>
        </ns2:Hlaseni>
      </ns2:Vysledek>
    </ns2:Hlavicka>
  </ns37:VysledekVyhotoveniVerejneDatoveSadyOdpoved>
</SOAP-ENV:Body>
```

1.4.2 vysledekVyhotoveniNeverejneDatoveSady

Operace zajišťuje předání URL pro výdej vyhotovené datové sady neveřejných dat.



Vstupní údaje

Vstupní zpráva operace *VysledekVyhoveniNeverejneDatoveSady* obsahuje ID podání (požadavku), označení kraje, výsledek (může dojít k zamítnutí žádosti), odůvodnění v případě zamítnutí a vyhotovenou datovou sadu (URL a metadata souboru) v případě schválení.

Datové balíčky z výdeje dat musí splňovat podmínky uvedené v dokumentu:

https://dtmwiki.kr-zlinsky.cz/02_sprava/02_vydej_dat/01_vydej_dat

Výstupní údaje

Odpověď operace *VysledekVyhoveniNeverejneDatoveSadyOdpoved* obsahuje ID požadavku.

Kontroly při volání služby

Na vstupu jsou prováděny běžné kontroly na existenci odkazovaných entit a oprávnění při volání služby.

Příklad volání služby – výdej povolen

```

<soapenv:Envelope xmlns:soapenv="http://schemas.xmlsoap.org/soap/envelope/"
  xmlns:urn="urn:cz:isvs:dmvs:isdms:schemas:R27bVysledekVyhoveniDatoveSady:v1"
  xmlns:urn1="urn:cz:isvs:dmvs:common:schemas:Messages:v1"
  xmlns:urn2="urn:cz:isvs:dmvs:common:schemas:IsDtmk:v1"
  xmlns:urn3="urn:cz:isvs:dmvs:common:schemas:VydejDat:v1">
  <soapenv:Header/>
  <soapenv:Body>
    <urn:VysledekVyhoveniNeverejneDatoveSady>
      <urn1:Hlavicka>

```


Vybudování, údržba a rozvoj informačního systému Digitální mapy veřejné správy

```
<urn1:UidZadosti>7d65e241-9c3d-47c7-9076-026dff420196</urn1:UidZadosti>
</urn1:Hlavicka>
<urn:Data>
  <urn:IdPodani>VADS-41F74595-0203-4A20-9CAE-4AFC22F7BEBB</urn:IdPodani>
  <urn:IsDtmk>
    <urn2:Kod>CZ010</urn2:Kod>
  </urn:IsDtmk>
  <urn:Vysledek>VydejPovolen</urn:Vysledek>
  <urn:DatovaSada>
    <urn3:Url>foo</urn3:Url>
    <urn3:Nazev>bar</urn3:Nazev>
    <urn3:Format>JVF</urn3:Format>
    <urn3:Velikost>10</urn3:Velikost>
    <urn3:Vyhotoveno>2016-12-08T02:47:04.988Z</urn3:Vyhotoveno>
    <urn3:DostupneDo>2016-12-08T02:47:04.988Z</urn3:DostupneDo>
  </urn:DatovaSada>
</urn:Data>
</urn:VysledekVyhotoveniNeverejneDatoveSady>
</soapenv:Body>
</soapenv:Envelope>
```

Příklad odpovědi – výdej povolen

```
<SOAP-ENV:Envelope xmlns:SOAP-ENV="http://schemas.xmlsoap.org/soap/envelope/">
  <SOAP-ENV:Header/>
  <SOAP-ENV:Body>
    <ns27:VysledekVyhotoveniNeverejneDatoveSadyOdpoved
xmlns:ns3="urn:cz:isvs:dmvs:common:schemas:Messages:v1"

xmlns:ns27="urn:cz:isvs:dmvs:isdms:schemas:R27bVysledekVyhotoveniDatoveSady:v1">
      <ns3:Hlavicka>
        <ns3:UidOdpovedi>96a11f3e-9b44-4a73-b29e-8ab0b053bf3c</ns3:UidOdpovedi>
        <ns3:Vysledek stav="OK">
          <ns3:UidZadosti>7d65e241-9c3d-47c7-9076-026dff420196</ns3:UidZadosti>
          <ns3:Hlaseni>
            <ns3:Hlaseni kod="1000" typ="Informace">
              <ns3:Zprava>Požadovaná akce byla úspěšně provedena</ns3:Zprava>
            </ns3:Hlaseni>
          </ns3:Hlaseni>
        </ns3:Vysledek>
      </ns3:Hlavicka>
    </ns27:VysledekVyhotoveniNeverejneDatoveSadyOdpoved>
  </SOAP-ENV:Body>
</SOAP-ENV:Envelope>
```

Příklad volání služby – výdej zamítnut

```
<SOAP-ENV:Body xmlns:SOAP-ENV="http://schemas.xmlsoap.org/soap/envelope/">
  <ns37:VysledekVyhotoveniNeverejneDatoveSady
xmlns:ns16="urn:cz:isvs:dmvs:common:schemas:IsDtmk:v1"
xmlns:ns2="urn:cz:isvs:dmvs:common:schemas:Messages:v1"
xmlns:ns37="urn:cz:isvs:dmvs:isdms:schemas:R27bVysledekVyhotoveniDatoveSady:v1">
    <ns2:Hlavicka>
      <ns2:UidZadosti>067c248e-d53d-428e-b6b9-2393506a4f85</ns2:UidZadosti>
    </ns2:Hlavicka>
    <ns37:Data>
      <ns37:IdPodani>VADS-F3191BC5-A0B8-417E-AF5A-EA471801CA99</ns37:IdPodani>
      <ns37:IsDtmk>
        <ns16:Kod>CZ064</ns16:Kod>
      </ns37:IsDtmk>
      <ns37:Vysledek>VydejZamitnut</ns37:Vysledek>
      <ns37:Oduvodneni>Nejaky duvod odmitnuti vydeje</ns37:Oduvodneni>
    </ns37:Data>
  </ns37:VysledekVyhotoveniNeverejneDatoveSady>
</SOAP-ENV:Body>
```

Příklad odpovědi – výdej zamítnut

```
<SOAP-ENV:Body xmlns:SOAP-ENV="http://schemas.xmlsoap.org/soap/envelope/">
  <ns37:VysledekVyhotoveniNeverejneDatoveSadyOdpoved
    xmlns:ns2="urn:cz:isvs:dmvs:common:schemas:Messages:v1"
    xmlns:ns37="urn:cz:isvs:dmvs:isdms:schemas:R27bVysledekVyhotoveniDatoveSady:v1">
    <ns2:Hlavicka>
      <ns2:UidOdpovedi>4deaa495-1a56-4576-9388-c3ce1dlc6e1a</ns2:UidOdpovedi>
      <ns2:Vysledek stav="OK">
        <ns2:UidZadosti>067c248e-d53d-428e-b6b9-2393506a4f85</ns2:UidZadosti>
        <ns2:Hlaseni>
          <ns2:Hlaseni kod="1000" typ="Informace">
            <ns2:Zprava>Požadovaná akce byla úspěšně provedena</ns2:Zprava>
          </ns2:Hlaseni>
        </ns2:Hlaseni>
      </ns2:Vysledek>
    </ns2:Hlavicka>
  </ns37:VysledekVyhotoveniNeverejneDatoveSadyOdpoved>
</SOAP-ENV:Body>
```

1.5 Varovná hlášení a chyby

Služba neprodukuje žádná specifická hlášení. Obecná hlášení jsou specifikována v souboru CUZK_DMVS_zakladni_principy_chovani_sluzeb.pdf.

1.6 Odkazy na další dokumenty

WSDL služby:

dmvs-ws-api/isdms-ws-api/wsd/R27bVysledekVyhotoveniDatoveSady/R27bVysledekVyhotoveniDatoveSady-v1.wsdl

XSD služby:

dmvs-ws-api/isdms-ws-api/xsd/IsDmvsWsApiV1/R27bVysledekVyhotoveniDatoveSady/R27bVysledekVyhotoveniDatoveSady-v1.xsd
dmvs-ws-api/isdms-ws-api/xsd/IsDmvsWsApiV1/R27bVysledekVyhotoveniDatoveSady/VysledekVyhotoveniDatoveSady-v1.xsd
dmvs-ws-api/isdms-ws-api/xsd/IsDmvsWsApiV1/R27bVysledekVyhotoveniDatoveSady/VysledekVyhotoveniNeverejneDatoveSadyData-v1.xsd
dmvs-ws-api/isdms-ws-api/xsd/IsDmvsWsApiV1/R27bVysledekVyhotoveniDatoveSady/VysledekVyhotoveniNeverejneDatoveSadyOdpoved-v1.xsd
dmvs-ws-api/isdms-ws-api/xsd/IsDmvsWsApiV1/R27bVysledekVyhotoveniDatoveSady/VysledekVyhotoveniNeverejneDatoveSady-v1.xsd
dmvs-ws-api/isdms-ws-api/xsd/IsDmvsWsApiV1/R27bVysledekVyhotoveniDatoveSady/VysledekVyhotoveniVerejneDatoveSadyData-v1.xsd
dmvs-ws-api/isdms-ws-api/xsd/IsDmvsWsApiV1/R27bVysledekVyhotoveniDatoveSady/VysledekVyhotoveniVerejneDatoveSadyOdpoved-v1.xsd
dmvs-ws-api/isdms-ws-api/xsd/IsDmvsWsApiV1/R27bVysledekVyhotoveniDatoveSady/VysledekVyhotoveniVerejneDatoveSady-v1.xsd

Základní principy chování služeb a společné prvky služeb:

Vybudování, údržba a rozvoj informačního systému Digitální mapy veřejné správy

CUZK_DMVS_zakladni_principy_chovani_sluzeb.pdf