

# Vybudování IS DMVS

## Popis služby R28 – Stav IS DTM kraje

pro verzi 1.15.1

### Historie změn dokumentu

| Verze | Datum    | Autor | Změny |
|-------|----------|-------|-------|
| 1     | 8.3.2023 | ACE   |       |

## Obsah

|       |                                 |   |
|-------|---------------------------------|---|
| 1     | R28 – Stav IS DTM kraje .....   | 3 |
| 1.1   | Charakteristika služby .....    | 3 |
| 1.2   | Historie změn služby .....      | 3 |
| 1.3   | Detailní popis služby .....     | 3 |
| 1.4   | Operace služby .....            | 4 |
| 1.4.1 | ctiStavIsDtmk .....             | 4 |
| 1.5   | Varovná hlášení a chyby .....   | 6 |
| 1.6   | Odkazy na další dokumenty ..... | 6 |

## 1 R28 – Stav IS DTM kraje

### 1.1 Charakteristika služby

|                       |   |
|-----------------------|---|
| Skupina               | Rozhraní pro podpůrné služby IS DMVS            |
| Kód služby            | R28   |
| Business název služby | Stav IS DTM kraje                               |
| Název služby          | R28StavIsDtmk                                   |
| Stručný popis služby  | Služba pro zjištění stavu funkčnosti DTM kraje. |
| Poskytuje             | IS DTM kraje                                    |
| Užívá (volá)          | IS DMVS   |
| Typ služby            | WS Synchronní                                   |
| Verze služby          | 1   |
| Platnost od           | -   |
| Platnost do           | -   |
| Stav služby           | Produkce  |
| Nahrazena službou     | -   |
| Nahrazuje službu      | -   |

### 1.2 Historie změn služby

| Verze služby | Aktuální stav verze | Publikovaná v produkčním prostředí |    | Publikovaná v integračním prostředí |    | Popis změn oproti předchozí verzi |
|--------------|---------------------|------------------------------------|----|-------------------------------------|----|-----------------------------------|
|              |                     | Od                                 | Do | Od                                  | Do |                                   |
| 1            | Produkce            | 3.5.2024                           |    | 3.4.2023                            |    |                                   |
|              |                     |                                    |    |                                     |    |                                   |
|              |                     |                                    |    |                                     |    |                                   |

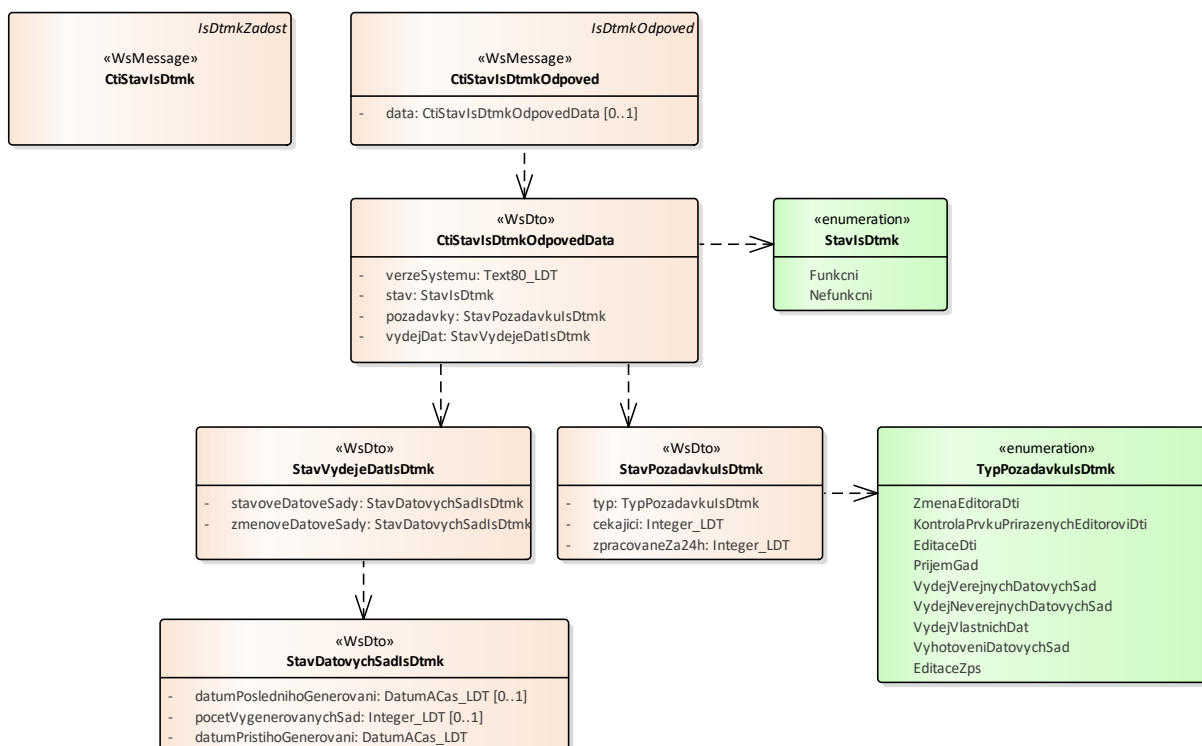
### 1.3 Detailní popis služby

Služba je tvořena operací *ctiStavIsDtmk*, která předává informaci o stavu funkčnosti DTM kraje, o požadavcích na tento kraj a o generování stavových i změnových dat.

## 1.4 Operace služby

### 1.4.1 *ctiStavIsDtmk*

Operace zajišťuje informování o stavu funkčnosti DTM kraje.



#### Vstupní údaje

Vstupní zpráva operace *CtiStavIsDtmk* obsahuje pouze hlavičku volání.

#### Výstupní údaje

Odpověď operace *CtiStavIsDtmkOdpoved* obsahuje následující informace:

- verze systému,

- stav (funkční/nefunkční),
- seznam požadavků na IS DTM kraje, ve kterém jsou vypsány všechny typy požadavků a k nim informace o počtu požadavků čekajících ve frontě a o počtu zpracování požadavků za 24 hodin,
- informace o naposled úspěšně proběhlém generování stavových i změnových dat a čas příštího plánovaného spuštění.

### Kontroly při volání služby

Na vstupu jsou prováděny běžné kontroly na existenci odkazovaných entit a oprávnění při volání služby.

### Příklad volání služby

```
<SOAP-ENV:Envelope xmlns:SOAP-ENV="http://schemas.xmlsoap.org/soap/envelope/">
  <SOAP-ENV:Header/>
  <SOAP-ENV:Body>
    <ns14:CtiStavIsDtmk xmlns:ns4="urn:cz:isvs:dmvs:common:schemas:Messages:v1"
      xmlns:ns14="urn:cz:isvs:dmvs:isdtk:schemas:R28StavIsDtmk:v1">
      <ns4:Hlavicka>
        <ns4:UidZadosti>2943c5e7-6d3f-49ae-8e60-446fc5da3ffd</ns4:UidZadosti>
      </ns4:Hlavicka>
    </ns14:CtiStavIsDtmk>
  </SOAP-ENV:Body>
</SOAP-ENV:Envelope>
```

### Příklad odpovědi

```
<SOAP-ENV:Envelope xmlns:SOAP-ENV="http://schemas.xmlsoap.org/soap/envelope/">
  <SOAP-ENV:Header/>
  <SOAP-ENV:Body>
    <ns9:CtiStavIsDtmkOdpoved xmlns:ns4="urn:cz:isvs:dmvs:common:schemas:Messages:v1"
      xmlns:ns9="urn:cz:isvs:dmvs:isdtk:schemas:R28StavIsDtmk:v1">
      <ns4:Hlavicka>
        <ns4:UidOdpovedi>eb19ed8f-7b1a-452b-a557-3363f1ed6827</ns4:UidOdpovedi>
        <ns4:Vysledek stav="OK">
          <ns4:UidZadosti>2943c5e7-6d3f-49ae-8e60-446fc5da3ffd</ns4:UidZadosti>
          <ns4:Hlaseni>
            <ns4:Hlaseni kod="1000" typ="Informace">
              <ns4:Zprava>Požadovaná akce byla úspěšně provedena</ns4:Zprava>
            </ns4:Hlaseni>
          </ns4:Hlaseni>
        </ns4:Vysledek>
      </ns4:Hlavicka>
      <ns9:Data>
        <ns9:VerzeSystemu>1.0.0</ns9:VerzeSystemu>
        <ns9:Stav>Funkcni</ns9:Stav>
        <ns9:Pozadavky>
          <ns9:StavPozadavku>
            <ns9:Typ>ZmenaEditoraDti</ns9:Typ>
            <ns9:Cekajici>0</ns9:Cekajici>
            <ns9:ZpracovaneZa24h>0</ns9:ZpracovaneZa24h>
          </ns9:StavPozadavku>
          <ns9:StavPozadavku>
            <ns9:Typ>KontrolaPrvkuPrirazenychEditoroviDti</ns9:Typ>
            <ns9:Cekajici>28</ns9:Cekajici>
            <ns9:ZpracovaneZa24h>18</ns9:ZpracovaneZa24h>
          </ns9:StavPozadavku>
          <ns9:StavPozadavku>
            <ns9:Typ>EditaceDti</ns9:Typ>
            <ns9:Cekajici>3</ns9:Cekajici>
          </ns9:StavPozadavku>
        </ns9:Pozadavky>
      </ns9:Data>
    </ns9:CtiStavIsDtmkOdpoved>
  </SOAP-ENV:Body>
</SOAP-ENV:Envelope>
```

```
<ns9:ZpracovaneZa24h>36</ns9:ZpracovaneZa24h>
</ns9:StavPozadavku>
<ns9:StavPozadavku>
  <ns9:Typ>PrijemGad</ns9:Typ>
  <ns9:Cekajici>31</ns9:Cekajici>
  <ns9:ZpracovaneZa24h>7</ns9:ZpracovaneZa24h>
</ns9:StavPozadavku>
<ns9:StavPozadavku>
  <ns9:Typ>VydejVerejnychDatovychSad</ns9:Typ>
  <ns9:Cekajici>6</ns9:Cekajici>
  <ns9:ZpracovaneZa24h>25</ns9:ZpracovaneZa24h>
</ns9:StavPozadavku>
<ns9:StavPozadavku>
  <ns9:Typ>VydejNeverejnychDatovychSad</ns9:Typ>
  <ns9:Cekajici>34</ns9:Cekajici>
  <ns9:ZpracovaneZa24h>43</ns9:ZpracovaneZa24h>
</ns9:StavPozadavku>
<ns9:StavPozadavku>
  <ns9:Typ>VydejVlastnichDat</ns9:Typ>
  <ns9:Cekajici>9</ns9:Cekajici>
  <ns9:ZpracovaneZa24h>14</ns9:ZpracovaneZa24h>
</ns9:StavPozadavku>
<ns9:StavPozadavku>
  <ns9:Typ>VyhotoveniDatovychSad</ns9:Typ>
  <ns9:Cekajici>37</ns9:Cekajici>
  <ns9:ZpracovaneZa24h>32</ns9:ZpracovaneZa24h>
</ns9:StavPozadavku>
<ns9:StavPozadavku>
  <ns9:Typ>EditaceZps</ns9:Typ>
  <ns9:Cekajici>12</ns9:Cekajici>
  <ns9:ZpracovaneZa24h>3</ns9:ZpracovaneZa24h>
</ns9:StavPozadavku>
</ns9:Pozadavky>
<ns9:VydejDat>
  <ns9:StavoveDatoveSady>
    <ns9:DatumPoslednihoGenerovani>2023-02-
28T00:00:00.000</ns9:DatumPoslednihoGenerovani>
    <ns9:PocetVygenerovanychSad>1872</ns9:PocetVygenerovanychSad>
    <ns9:DatumPristihoGenerovani>2023-04-
01T00:00:00.000</ns9:DatumPristihoGenerovani>
  </ns9:StavoveDatoveSady>
  <ns9:ZmenoveDatoveSady>
    <ns9:DatumPoslednihoGenerovani>2023-03-
08T14:20:19.552</ns9:DatumPoslednihoGenerovani>
    <ns9:PocetVygenerovanychSad>3</ns9:PocetVygenerovanychSad>
    <ns9:DatumPristihoGenerovani>2023-03-
09T00:00:00.000</ns9:DatumPristihoGenerovani>
  </ns9:ZmenoveDatoveSady>
</ns9:VydejDat>
</ns9:Data>
</ns9:CtiStavIsDtmkOdpoved>
</SOAP-ENV:Body>
</SOAP-ENV:Envelope>
```

## 1.5 Varovná hlášení a chyby

Služba neprodukuje žádná specifická hlášení. Obecná hlášení jsou specifikována v souboru CUZK\_DMVS\_zakladni\_principy\_chovani\_sluzeb.pdf.

## 1.6 Odkazy na další dokumenty

**WSDL služby:**

dmvs-ws-api/isdtmk-ws-api/wsd/R28StavIsDtmk/R28StavIsDtmk-v1.wsdl

**XSD služby:**

dmvs-ws-api/isdtmk-ws-api/xsd/IsDtmkWsApiV1/R28StavIsDtmk/CtiStavIsDtmkOdpovedData-v1.xsd

dmvs-ws-api/isdtmk-ws-api/xsd/IsDtmkWsApiV1/R28StavIsDtmk/CtiStavIsDtmkOdpoved-v1.xsd

dmvs-ws-api/isdtmk-ws-api/xsd/IsDtmkWsApiV1/R28StavIsDtmk/CtiStavIsDtmk-v1.xsd

dmvs-ws-api/isdtmk-ws-api/xsd/IsDtmkWsApiV1/R28StavIsDtmk/R28StavIsDtmk-v1.xsd

dmvs-ws-api/isdtmk-ws-api/xsd/IsDtmkWsApiV1/R28StavIsDtmk/StavDatovychSadIsDtmk-v1.xsd

dmvs-ws-api/isdtmk-ws-api/xsd/IsDtmkWsApiV1/R28StavIsDtmk/StavIsDtmk-v1.xsd

dmvs-ws-api/isdtmk-ws-api/xsd/IsDtmkWsApiV1/R28StavIsDtmk/StavPozadavkuIsDtmk-v1.xsd

dmvs-ws-api/isdtmk-ws-api/xsd/IsDtmkWsApiV1/R28StavIsDtmk/StavVydejeDatIsDtmk-v1.xsd

dmvs-ws-api/isdtmk-ws-api/xsd/IsDtmkWsApiV1/R28StavIsDtmk/TypPozadavkuIsDtmk-v1.xsd

**Základní principy chování služeb a společné prvky služeb:**

CUZK\_DMVS\_zakladni\_principy\_chovani\_sluzeb.pdf