

Vybudování IS DMVS

Popis služby R14 – Služba poskytující jednotné rozhraní IS DMVS pro předávání geodetických aktualizačních dokumentací ZPS

pro verzi 1.16.1

Historie změn dokumentu

| Verze | Datum | Autor | Změny |
|-------|-----------|-------|---|
| 1 | 14.9.2022 | ACE | |
| 2 | 23.3.2023 | ACE | Úprava operací služby (prijmiGad, ctiVysledekPrijmiGad) |

Vybudování, údržba a rozvoj informačního systému Digitální mapy veřejné správy

| | | | |
|---|-----------|-----|--|
| | | | Změna příkladů volání a odpovědi služby kvůli změně formátu souborů služby |
| 3 | 29.5.2023 | ACE | Změna příkladu odpovědi služby kvůli změně formátu ID podání |
| 4 | 26.6.2023 | ACE | Změna popisu výstupních údajů operace ctiVysledekPrijmiGad Přidání nové operce prijmiGadDtmk |
| 5 | 10.1.2024 | ACE | Úprava stávajících operací služby a doplnění nových služeb pro zaslání GAD od editorů ZPS a VSP. Úprava předávání souborů na výstupu služby. Přejmenování ÚOZI na AZI. |
| 6 | 15.3.2024 | ACE | Úprava kontroly souborů na vstupu operací prijmyGad*. |
| 7 | 24.2.2025 | ACE | Přidání operací ctiOsvedceniPodaniGadAzi, ctiOsvedceniPodaniGadEditoraZps, ctiOsvedceniPodaniGadVsp. |
| 8 | 5.9.2025 | ACE | Rozšíření operací <i>prijmiGadAzi</i> , <i>prijmiGadDTMK</i> , <i>prijmiGadEditoraZps</i> , <i>prijmiGadVsp</i> o možnost zadat e-mail pro notifikaci. |

Obsah

| | | |
|--------|---|----|
| 1 | R14 Služba poskytující jednotné rozhraní IS DMVS pro předávání geodetických aktualizací ZPS | 4 |
| 1.1 | Charakteristika služby | 4 |
| 1.2 | Historie změn služby | 5 |
| 1.3 | Detailní popis služby | 6 |
| 1.4 | Operace služby | 7 |
| 1.4.1 | prijmiGadAzi | 7 |
| 1.4.2 | ctiVysledekPrijmiGadAzi | 11 |
| 1.4.3 | prijmiGadDtmk | 13 |
| 1.4.4 | ctiVysledekPrijmiGadDtmk | 16 |
| 1.4.5 | prijmiGadEditoraZps..... | 18 |
| 1.4.6 | ctiVysledekPrijmiGadEditoraZps | 21 |
| 1.4.7 | prijmiGadVsp..... | 24 |
| 1.4.8 | ctiVysledekPrijmiGadVsp | 27 |
| 1.4.9 | ctiOsvedceniPodaniGadAzi | 30 |
| 1.4.10 | ctiOsvedceniPodaniGadEditoraZps | 32 |
| 1.4.11 | ctiOsvedceniPodaniGadVsp | 35 |
| 1.5 | Varovná hlášení a chyby | 38 |
| 1.6 | Odkazy na další dokumenty | 38 |

1 R14 Služba poskytující jednotné rozhraní IS DMVS pro předávání geodetických aktualizačních dokumentací ZPS

1.1 Charakteristika služby

| | |
|-----------------------|---|
| Skupina | Předávání geodetických aktualizačních dokumentací ZPS |
| Kód služby | R14 |
| Business název služby | Služba poskytující jednotné rozhraní IS DMVS pro předávání geodetických aktualizačních dokumentací ZPS |
| Název služby | R14PrijemGad |
| Stručný popis služby | Služba umožňuje registrovaným oprávněným uživatelům (geodetům, krajům, editorům ZPS a registrovaným VSP) zaslat geodetickou aktualizační dokumentaci DTM. Služba změny přeposílá po základních kontrolách dotčeným DTM kraje voláním jejich služeb. |
| Poskytuje | IS DMVS |
| Užívá (volá) | Subjekt v registru AZI IS DTMK Subjekt v registru editorů ZPS Subjekt v registru VSP a editorů DTI |
| Typ služby | WS asynchronní, www |
| Verze služby | 1 |
| Platnost od | - |
| Platnost do | - |
| Stav služby | Produkce |
| Nahrazena službou | - |
| Nahrazuje službu | - |

1.2 Historie změn služby

| Verze služby | Aktuální stav verze | Publikovaná v produkčním prostředí | | Publikovaná v integračním prostředí | | Popis změn oproti předchozí verzi |
|--------------|---------------------|------------------------------------|----|-------------------------------------|----|--|
| | | Od | Do | Od | Do | |
| 1 | Design | | | 23.9.2025 | | |
| 1 | Design | | | 3.4.2023 | | - změna způsobu předávání souborů služby (prijmiGad, ctiVysledekPrijmiGad) |
| 1 | Design | | | 28.6.2023 | | - přidání nové operace (prijmiGadDtmk) |
| 1 | Design | | | | | <ul style="list-style-type: none"> -Přejmenování operace prijmiGad na prijmiGadAzi. - Přejmenování operace ctiVysledekPrijmiGad na ctiVysledekPrijmiGadAzi. - Doplnění nové operace ctiVysledekPrijmiGadDtmk. - Doplnění nové operace prijmiGadEditoraZps a ctiVysledekPrijmiGadEditoraZps. - Doplnění nové operace prijmiGadVsp a ctiVysledekPrijmiGadVsp. - Nahrazení kolekce změnových souborů a příloh jedním souborem "GAD" (ZIP obsahující JVF, přílohy a podpisový materiál) na vstupu operací prijmiGad*. - Nahrazení kolekce cílových IS DTMK na vstupu operací prijmiGad* za jeden cílový IS DTMK. - Nahrazení kolekce výsledků IS DTMK na výstupu operací ctiVysledekPrijmiGad* a operace ctiPotvrzeniPredaniGad za jeden výsledek IS DTMK. - Přejmenování položky enum TypZaslaniGad z GeodetickaAktualizacniDokume |

| | | | | | |
|---|----------|----------|--|-----------|---|
| | | | | | ntace AktualizacniDokumentace. - Přejmenování položek enum TypVysledkuZpracovaniGad z GadZpracovatelna na Zpracovatelna a GadNezpracovatelna na Nezpracovatelna. - Nahrazení ChybovySoubor za VystupniSoubor (ZIP s výstupním JVF) na výstupu operace ctiVysledekPrijmiGad*. |
| 1 | Produkce | 3.5.2024 | | | Úprava kontroly vstupního souboru operací prijmyGad*, přiložený soubor ZIP musí obsahovat právě jeden JVF soubor soubor ve tvaru *.jvf.xml. |
| 1 | Produkce | 9.4.2025 | | 27.3.2025 | Přidání nových operací: ctiOsvedceniPodaniGadAzi, ctiOsvedceniPodaniGadEditoraZp s, ctiOsvedceniPodaniGadVsp. |
| 1 | Produkce | | | | Rozšíření operací prijmiGadAzi, prijmiGadDTMK, prijmiGadEditoraZps, prijmiGadVsp o možnost zadat e- mail pro notifikaci. |

1.3 Detailní popis služby

Webová služba vystavená na straně IS DMVS (modul „Příjem dat“) určená pro příjem požadavků na příjem geodetické aktualizací dokumentace. Služba má definováno jedenáct endpointů, realizujících různé operace:

- prijmiGadAzi (příjem dat geodetické aktualizací dokumentace od AZI)
- ctiVysledekPrijmiGadAzi (zjištění výsledku zpracování geodetické aktualizací dokumentace od AZI)
- prijmiGadDtmk (příjem dat geodetické aktualizací dokumentace od kraje)
- ctiVysledekPrijmiGadDtmk (zjištění výsledku zpracování geodetické aktualizací dokumentace od kraje)
- prijmiGadEditoraZps (příjem dat geodetické aktualizací dokumentace od editorů ZPS)
- ctiVysledekPrijmiGadEditoraZps (zjištění výsledku zpracování geodetické aktualizací dokumentace od editorů ZPS)
- prijmiGadVsp (příjem dat geodetické aktualizací dokumentace od registrovaných VSP)

- ctiVysledekPrijmiGadVsp (zjištění výsledku zpracování geodetické aktualizací dokumentace od registrovaných VSP)
- ctiOsvedceniPodaniGadAzi (předání dokumentu "Osvědčení o digitálním úkonu" z IS DMVS žadateli podání GAD AZI)
- ctiOsvedceniPodaniGadEditoraZps (předání dokumentu "Osvědčení o digitálním úkonu" z IS DMVS žadateli podání GAD Editora ZPS)
- ctiOsvedceniPodaniGadVsp (předání dokumentu "Osvědčení o digitálním úkonu" z IS DMVS žadateli podání GAD Vsp)

Věcná pravidla vztahující se ke zpracování služby

Geodetickou aktualizací dokumentaci může webovou službou zaslat pouze subjekt registrovaný v IS DMVS jako AZI, editor ZPS, VSP nebo subjekt evidovaný v IS DMVS jako kraj.

Autorizace

V případě zaslání ze strany AZI proběhne volání služby úspěšně, pouze pokud je podle čísla certifikátu zaslání v hlavičce volání nalezen v registru AZI IS DMVS subjekt se stejným registračním číslem AZI a platným autentizačním certifikátem.

V případě zaslání krajem proběhne volání služby úspěšně, pouze pokud je podle čísla certifikátu zaslání v hlavičce volání nalezen v registru krajů IS DMVS subjekt se stejným kódem kraje a platným autentizačním certifikátem. Zároveň může úspěšné volání služby proběhnout pouze, pokud je kraj volající službu totožný s krajem uvedeným v těle dotazu.

V případě zaslání editorem ZPS nebo registrovaným VSP proběhne volání služby úspěšně, pouze pokud je podle čísla certifikátu zaslání v hlavičce volání nalezen v registru subjektů IS DMVS subjekt se stejným ID a platným autentizačním certifikátem.

1.4 Operace služby

1.4.1 prijmiGadAzi

Tato operace slouží pro příjem požadavků na zpracování geodetické aktualizací dokumentace od AZI. Pokud vstupní parametry obsahují chybu, vrací služba chybový stav. Jsou-li všechny hodnoty vstupních parametrů validní vrací operace ID požadavku.

Vstupní údaje

Vstupní zpráva *PrijmiGadAzi* obsahuje:

- kód IS DTMK, na který je dokumentace odesílána,
- typ zaslání (kontrolní zaslání nebo geodetická aktualizací dokumentace),
- ZIP soubor (s parametry název a obsah souboru) obsahující soubory GAD:
 - JVF soubor,
 - podpisový materiál a další potřebné přílohy v libovolném formátu,
- identifikaci změny u odesílatele,

- popis (nepovinná položka),
- číslo oprávnění AZI,
- nepovinně e-mail žadatele pro jeho notifikaci.

Příložený ZIP soubor musí obsahovat právě jeden JVF soubor ve tvaru *.jvf.xml a může obsahovat další libovolné přílohy. Základní principy přenosu souborů jsou popsány v dokumentu CUZK_DMVS_zakladni_principy_chovani_sluzeb.pdf v kapitole 2.2 Přenos souborů.

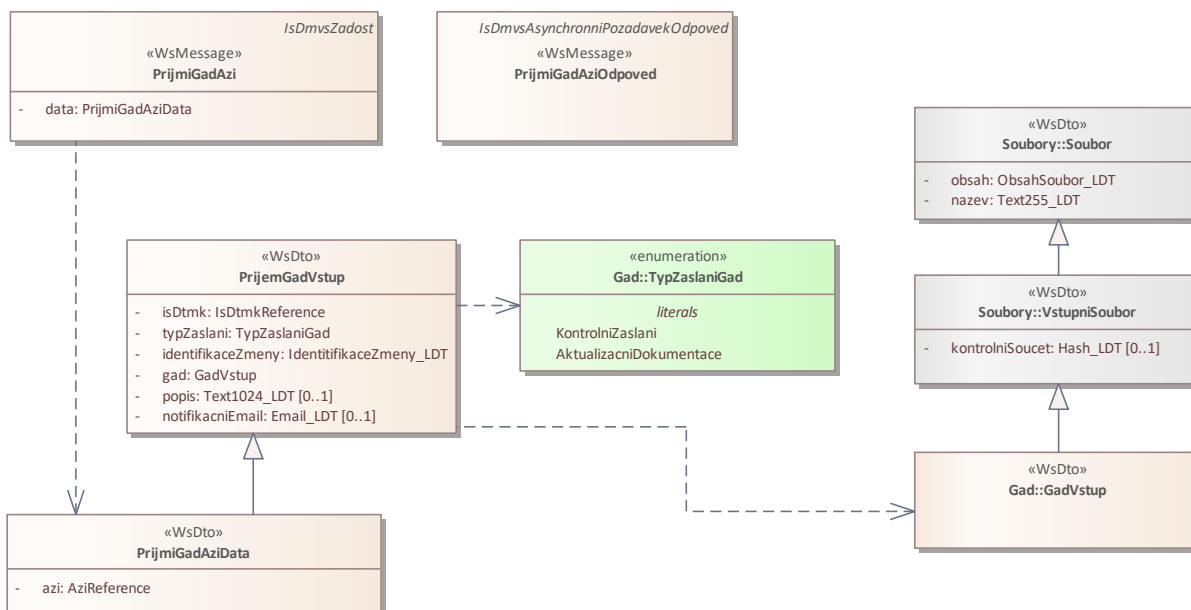
Výstupní údaje

Odpověď operace zprávou *PrijmiGadAziOdpoved* obsahuje potvrzení o přijetí požadavku a ID požadavku.

Kontroly při volání služby

Na vstupu jsou prováděny běžné kontroly na oprávnění při volání služby. Dále jsou prováděny tyto kontroly:

- Kontrola existence IS DTMK, na který je geodetická aktualizací dokumentace odesílána.
- Kontrola validity JVF souboru (kontrola velikosti souborů a ověření validity JVF vůči aktuální verzi XSD JVF).



Vybudování, údržba a rozvoj informačního systému Digitální mapy veřejné správy

Příklad volání služby

```
<soapenv:Envelope xmlns:soapenv="http://schemas.xmlsoap.org/soap/envelope/"
  xmlns:urn="urn:cz:isvs:dmvs:isdmts:schemas:R14PrijemGad:v1"
  xmlns:urn1="urn:cz:isvs:dmvs:common:schemas:Messages:v1"
  xmlns:urn2="urn:cz:isvs:dmvs:common:schemas:IsDtmk:v1"
  xmlns:urn3="urn:cz:isvs:dmvs:common:schemas:Soubory:v1"
  xmlns:urn4="urn:cz:isvs:dmvs:common:schemas:Azi:v1">
  <soapenv:Header/>
  <soapenv:Body>
    <urn:PrijmiGadAzi>
      <urn1:Hlavicka>
        <urn1:UidZadosti>a595c000-af1e-4703-a041-fbddfa26f64c</urn1:UidZadosti>
      </urn1:Hlavicka>
      <urn:Data>
        <urn:IsDtmk>
          <urn2:Kod>CZ010</urn2:Kod>
        </urn:IsDtmk>
        <urn:TypZaslani>AktualizacniDokumentace</urn:TypZaslani>
        <urn:IdentifikaceZmeny>GAD 123456</urn:IdentifikaceZmeny>
        <urn:Gad>
          <urn3:Obsah>cid:502836229969</urn3:Obsah>
          <urn3:Nazev>zs.zip</urn3:Nazev>
        </urn:Gad>
        <urn:Popis>Popis GAD</urn:Popis>
        <urn:NotifikacniEmail>test@test.cz</urn:NotifikacniEmail>
        <urn:Azi>
          <urn4:CisloOpraveneni>204</urn4:CisloOpraveneni>
        </urn:Azi>
      </urn:Data>
    </urn:PrijmiGadAzi>
  </soapenv:Body>
</soapenv:Envelope>
```

Příklad odpovědi

```
<SOAP-ENV:Envelope xmlns:SOAP-ENV="http://schemas.xmlsoap.org/soap/envelope/"
  <SOAP-ENV:Header/>
  <SOAP-ENV:Body>
    <ns60:PrijmiGadAziOdpoved xmlns:ns2="urn:cz:isvs:dmvs:common:schemas:Messages:v1"
  xmlns:ns58="urn:cz:isvs:dmvs:isdmts:schemas:Messages:v1"
  xmlns:ns60="urn:cz:isvs:dmvs:isdmts:schemas:R14PrijemGad:v1">
      <ns2:Hlavicka>
        <ns2:UidOdpovedi>9706f2f1-1f14-4fad-b09c-98cd3c510db0</ns2:UidOdpovedi>
        <ns2:Vysledek stav="Prijato">
          <ns2:UidZadosti>a595c000-af1e-4703-a041-fbddfa26f64c</ns2:UidZadosti>
          <ns2:Hlaseni>
            <ns2:Hlaseni kod="1010" typ="Informace">
              <ns2:Zprava>Požadavek byl přijat ke zpracování</ns2:Zprava>
            </ns2:Hlaseni>
          </ns2:Hlaseni>
        </ns2:Vysledek>
      </ns2:Hlavicka>
```

```
<ns58:Data>
  <ns2:IdPozadavku>6c754ace-95b1-4e09-bbf4-6ba9c70549f2</ns2:IdPozadavku>
</ns58:Data>
</ns60:PrijmiGadAziOdpoved>
</SOAP-ENV:Body>
</SOAP-ENV:Envelope>
```

1.4.2 ctiVysledekPrijmiGadAzi

AZI zavolá operaci *ctiVysledekPrijmiGadAzi* a jako vstupní parametr uvede ID požadavku vrácené v odpovědi operace *PrijmiGadAziOdpoved*. Operace vrátí stav požadavku, a v případě již zpracované geodetické aktualizací dokumentace na straně IS DTMK výsledek zpracování.

Vstupní údaje

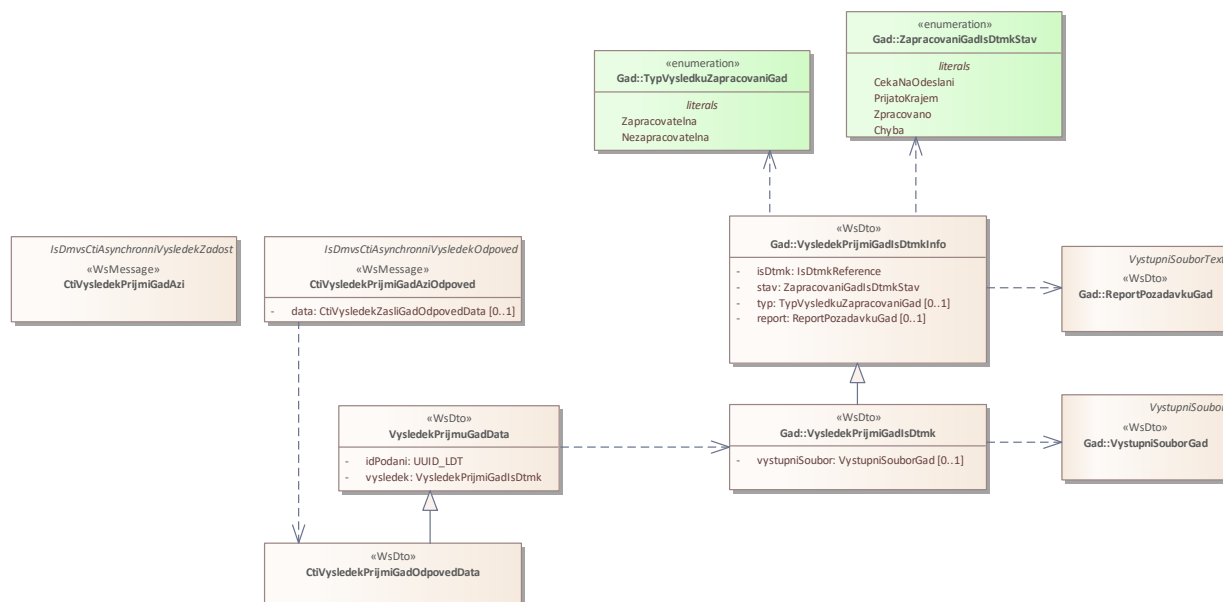
Vstupní zpráva operace *CtiVysledekPrijmiGadAzi* obsahuje těle volání ID požadavku na zpracování geodetické aktualizací dokumentace vrácené v odpovědi *PrijmiGadAziOdpoved*.

Výstupní údaje

Odpověď operace *CtiVysledekPrijmiGadAziOdpoved* vrací v hlavičce celkový stav požadavku, který se odvíjí od stavu zpracování dokumentace na straně IS DTMK. V těle odpovědi je vráceno ID podání (identifikátor řízení vytvořený v IS DMVS) a výsledek zpracování s atributy:

- „is dtmk“ (kód),
- „stav“ zpracování v IS DTMK (CekanaOdeslani, PrijatoKrajem, Zpracovano, Chyba)

Pokud je stav zpracování v IS DTMK roven hodnotě „Zpracovano“ jsou navíc v těle odpovědi vráceny atributy „typ“ (Zpracovatelna, Nezpracovatelna), a přiloženy soubory „report“ ve formátu PDF a „výstupní soubor“ ZIP s výstupním JVF.



Kontroly při volání služby

Na vstupu jsou prováděny běžné kontroly na oprávnění a kontrola existence požadavku podle zadaného ID.

Příklad volání služby

```

<soapenv:Envelope xmlns:soapenv="http://schemas.xmlsoap.org/soap/envelope/"
  xmlns:urn="urn:cz:isvs:dmvs:isdms:schemas:R14PrijemGad:v1"
  xmlns:urn1="urn:cz:isvs:dmvs:common:schemas:Messages:v1"
  xmlns:urn2="urn:cz:isvs:dmvs:isdms:schemas:Messages:v1">
  <soapenv:Header/>
  <soapenv:Body>
    <urn:CtiVysledekPrijmiGadAzi>
      <urn1:Hlavicka>
        <urn1:UidZadosti>8af6d192-7173-44c4-9f43-5b4779559d83</urn1:UidZadosti>
      </urn1:Hlavicka>
      <urn2:Data>
        <urn1:IdPozadavku>6c754ace-95b1-4e09-bbf4-6ba9c70549f2</urn1:IdPozadavku>
      </urn2:Data>
    </urn:CtiVysledekPrijmiGadAzi>
  </soapenv:Body>
</soapenv:Envelope>
  
```

Příklad odpovědi

```

<SOAP-ENV:Envelope xmlns:SOAP-ENV="http://schemas.xmlsoap.org/soap/envelope/"
  <SOAP-ENV:Header/>
  <SOAP-ENV:Body>
    <ns60:CtiVysledekPrijmiGadAziOdpoved
  xmlns:ns60="urn:cz:isvs:dmvs:isdms:schemas:R14PrijemGad:v1"
  xmlns:ns16="urn:cz:isvs:dmvs:common:schemas:IsDtmk:v1"
  xmlns:ns2="urn:cz:isvs:dmvs:common:schemas:Messages:v1"
  
```

Vybudování, údržba a rozvoj informačního systému Digitální mapy veřejné správy

```

xmlns:ns50="urn:cz:isvs:dmvs:isdms:schemas:Gad:v1"
xmlns:ns9="urn:cz:isvs:dmvs:common:schemas:Soubory:v1">
  <ns2:Hlavicka>
    <ns2:UidOdpovedi>8071cd3f-9aca-4195-a26a-34f3058fe2a6</ns2:UidOdpovedi>
    <ns2:Vysledek stav="Zpracovano">
      <ns2:UidZadosti>8af6d192-7173-44c4-9f43-5b4779559d83</ns2:UidZadosti>
      <ns2:Hlaseni>
        <ns2:Hlaseni kod="1030" typ="Informace">
          <ns2:Zprava>Zpracování požadavku bylo úspěšně
dokončeno</ns2:Zprava
          </ns2:Hlaseni>
        </ns2:Hlaseni>
      </ns2:Vysledek>
    </ns2:Hlavicka>
    <ns60:Data>
      <ns60:Vysledek>
        <ns50:IsDtmk>
          <ns16:Kod>CZ010</ns16:Kod>
        </ns50:IsDtmk>
        <ns50:Stav>Zpracovano</ns50:Stav>
        <ns50:Typ>Zpracovatelná</ns50:Typ>
        <ns50:Report>
          <ns9:Obsah>
            <xop:Include href="cid:baf16499-63dc-48b2-a21b-
d3297874dca8%40null" xmlns:xop="http://www.w3.org/2004/08/xop/include"/>
            </ns9:Obsah>
            <ns9:Nazev>PGAD-8221FD2B-A4E3-427C-91EF-47A40135C400-
report.pdf</ns9:Nazev>
            <ns9:Velikost>39555</ns9:Velikost>
            <ns9:KontrolniSoucet>SHA-
256=161615c4f4610cf94c03ee4ebbf2933cbbd67a5574227c660734b52693e2617c</ns9:KontrolniSoucet>
          </ns50:Report>
          <ns50:VystupniSoubor>
            <ns9:Obsah>
              <xop:Include href="cid:ea95c8dd-9001-4b26-8962-
4e93f48a0a9e%40null" xmlns:xop="http://www.w3.org/2004/08/xop/include"/>
              </ns9:Obsah>
              <ns9:Nazev>PGAD-8221FD2B-A4E3-427C-91EF-47A40135C400-
vystup.zip</ns9:Nazev>
              <ns9:Velikost>229</ns9:Velikost>
              <ns9:KontrolniSoucet>SHA-
256=910765f308a8d02deleda07a2c2d514c8ce2c0e3ed67c5660b186faa54b669a5</ns9:KontrolniSoucet>
            </ns50:VystupniSoubor>
          </ns60:Vysledek>
          <ns60:IdPodani>PGAD-8221FD2B-A4E3-427C-91EF-47A40135C400</ns60:IdPodani>
        </ns60:Data>
      </ns60:CtiVysledekPrijmiGadAziOdpoved>
    </SOAP-ENV:Body>
  </SOAP-ENV:Envelope>

```

1.4.3 prijmiGadDtmk

Tato operace slouží pro příjem požadavků na zpracování geodetické aktualizací dokumentace od krajů. Pokud vstupní parametry obsahují chybu, vrací služba chybový stav. Jsou-li všechny hodnoty vstupních parametrů validní, vrací operace ID požadavku.

Vstupní údaje

Vstupní zpráva *PrijmiGadDtmk* obsahuje:

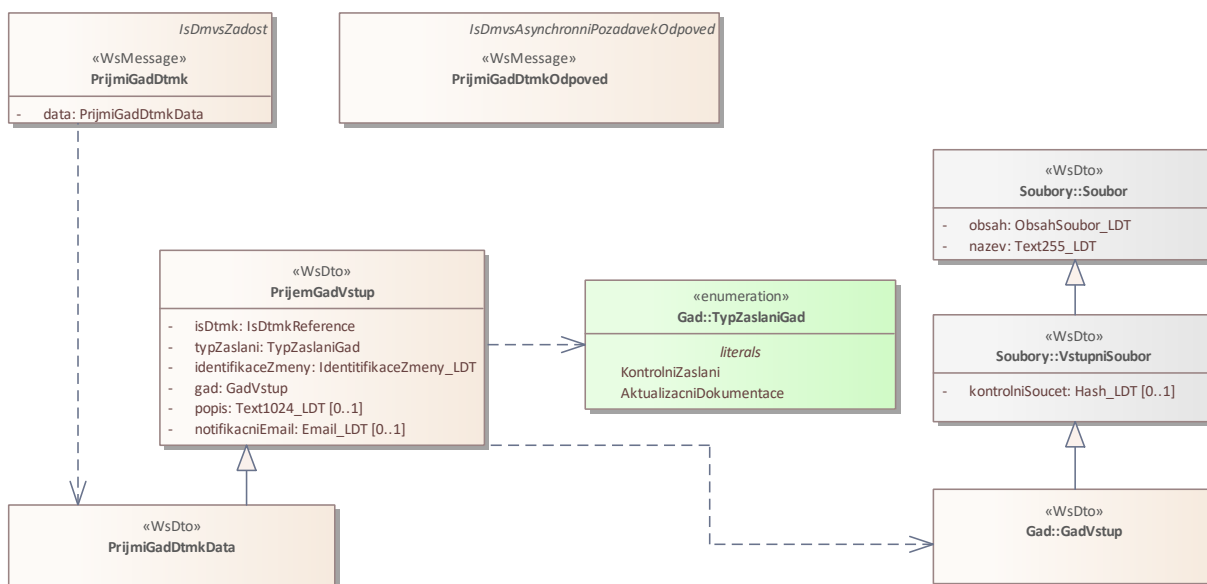
- kód IS DTMK, na který je dokumentace odesílána (musí být totožný s kódem odesílajícího kraje),

- typ zaslání (kontrolní zaslání nebo geodetická aktualizací dokumentace),
- ZIP soubor (s parametry název a obsah souboru) obsahující soubory GAD:
 - JVF soubor,
 - podpisový materiál a další potřebné přílohy v libovolném formátu,
- identifikaci změny u odesílatele,
- popis (nepovinná položka),
- nepovinně e-mail žadatele pro jeho notifikaci.

Příložený ZIP soubor musí obsahovat právě jeden JVF soubor ve tvaru *.jvf.xml a může obsahovat další libovolné přílohy. Základní principy přenosu souborů jsou popsány v dokumentu CUZK_DMVS_zakladni_principy_chovani_sluzeb.pdf v kapitole 2.2 Přenos souborů.

Výstupní údaje

Odpověď operace zprávou *PrijmiGadDtmkOdpoved* obsahuje potvrzení o přijetí požadavku a ID požadavku.



Kontroly při volání služby

Na vstupu jsou prováděny běžné kontroly na oprávnění při volání služby (službu jsou oprávněny volat pouze kraje). Dále jsou prováděny tyto kontroly:

- Kontrola existence IS DTMK, na který je geodetická aktualizací dokumentace odesílána.

- Kontrola validity JVF souboru (kontrola velikosti souborů a ověření validity JVF vůči aktuální verzi XSD JVF).
- Kontrola shody přijímajícího a odesílajícího kraje.

Příklad volání služby

```
<soapenv:Envelope xmlns:soapenv="http://schemas.xmlsoap.org/soap/envelope/"
xmlns:urn="urn:cz:isvs:dmvs:isdms:schemas:R14PrijemGad:v1"
xmlns:urn1="urn:cz:isvs:dmvs:common:schemas:Messages:v1"
xmlns:urn2="urn:cz:isvs:dmvs:common:schemas:IsDtmk:v1"
xmlns:urn3="urn:cz:isvs:dmvs:common:schemas:Soubory:v1">
  <soapenv:Header/>
  <soapenv:Body>
    <urn:PrijmiGadDtmk>
      <urn1:Hlavicka>
        <urn1:UidZadosti>c6e173be-be62-4ab8-8e47-88a8693ebdca</urn1:UidZadosti>
      </urn1:Hlavicka>
      <urn:Data>
        <urn:IsDtmk>
          <urn2:Kod>CZ010</urn2:Kod>
        </urn:IsDtmk>
        <urn:TypZaslani>AktualizacniDokumentace</urn:TypZaslani>
        <urn:IdentifikaceZmeny>Test</urn:IdentifikaceZmeny>
        <urn:Gad>
          <urn3:Obsah>cid:1667687419039</urn3:Obsah>
          <urn3:Nazev>zs.zip</urn3:Nazev>
        </urn:Gad>
        <urn:NotifikacniEmail>test@test.cz</urn:NotifikacniEmail>
      </urn:Data>
    </urn:PrijmiGadDtmk>
  </soapenv:Body>
</soapenv:Envelope>
```

Příklad odpovědi

```
<SOAP-ENV:Envelope xmlns:SOAP-ENV="http://schemas.xmlsoap.org/soap/envelope/"
  <SOAP-ENV:Header/>
  <SOAP-ENV:Body>
    <ns60:PrijmiGadDtmkOdpoved xmlns:ns2="urn:cz:isvs:dmvs:common:schemas:Messages:v1"
xmlns:ns58="urn:cz:isvs:dmvs:isdms:schemas:Messages:v1"
xmlns:ns60="urn:cz:isvs:dmvs:isdms:schemas:R14PrijemGad:v1">
      <ns2:Hlavicka>
        <ns2:UidOdpovedi>9f2e712d-f91c-45ad-8865-870aebb32ee2</ns2:UidOdpovedi>
        <ns2:Vysledek stav="Prijato">
          <ns2:UidZadosti>c6e173be-be62-4ab8-8e47-88a8693ebdca</ns2:UidZadosti>
          <ns2:Hlaseni>
            <ns2:Hlaseni kod="1010" typ="Informace">
              <ns2:Zprava>Požadavek byl přijat ke zpracování</ns2:Zprava>
            </ns2:Hlaseni>
          </ns2:Hlaseni>
        </ns2:Vysledek>
      </ns2:Hlavicka>
      <ns58:Data>
        <ns2:IdPozadavku>ea9bd4b2-f584-4211-87de-7f33db066ef4</ns2:IdPozadavku>
      </ns58:Data>
    </ns60:PrijmiGadDtmkOdpoved>
  </SOAP-ENV:Body>
```

</SOAP-ENV:Envelope>

1.4.4 ctiVysledekPrijmiGadDtmk

Kraj zavolá operaci *ctiVysledekPrijmiGadDtmk* a jako vstupní parametr uvede ID požadavku vrácené v odpovědi operace *PrijmiGadDtmkOdpoved*. Operace vrátí stav požadavku a v případě již zpracované geodetické aktualizací dokumentace na straně IS DTMK výsledek zpracování.

Vstupní údaje

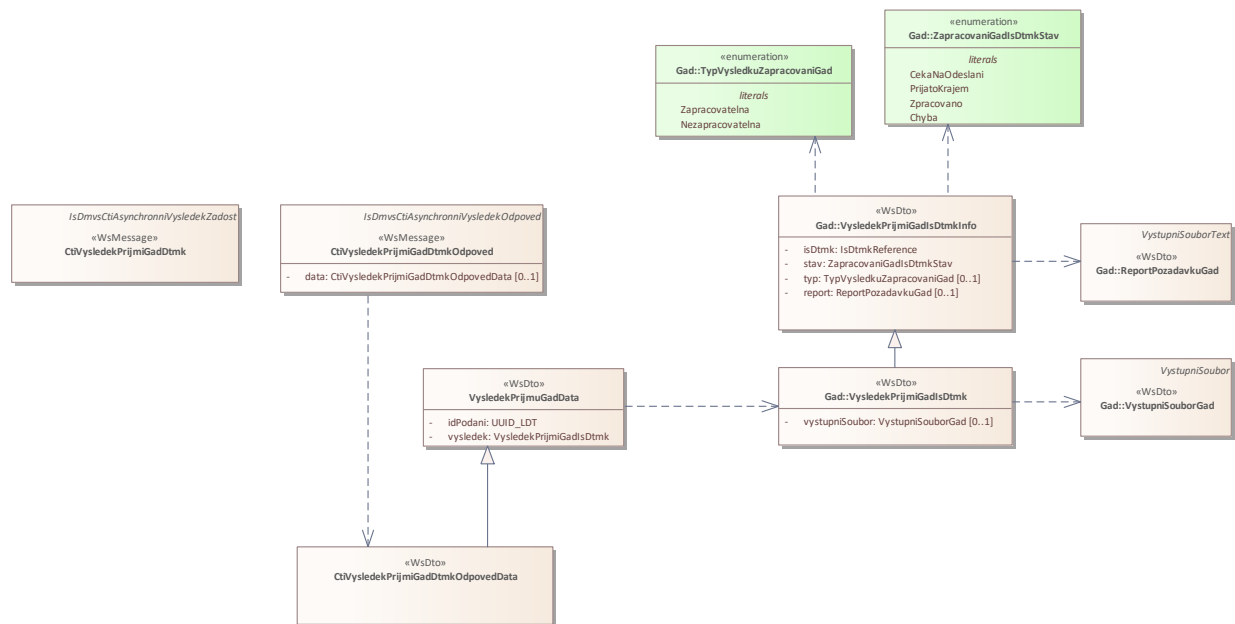
Vstupní zpráva operace *CtiVysledekPrijmiGadDtmk* obsahuje v těle volání ID požadavku na zpracování geodetické aktualizací dokumentace vrácené v odpovědi *PrijmiGadDtmkOdpoved*.

Výstupní údaje

Odpověď operace *CtiVysledekPrijmiGadDtmkOdpoved* vrací v hlavičce celkový stav požadavku, který se odvíjí od stavu zpracování dokumentace na straně IS DTMK. V těle odpovědi je vráceno ID podání (identifikátor řízení vytvořený v IS DMVS) a výsledek zpracování s atributy:

- „is dtmk“ (kód),
- „stav“ zpracování v IS DTMK (CekNaOdeslani, PrijatoKrajem, Zpracovano, Chyba).

Pokud je stav zpracování v IS DTMK roven hodnotě „Zpracovano“, jsou navíc v těle odpovědi vráceny atributy „typ“ (Zpracovatelná, Nezpracovatelná) a přiloženy soubory „report“ ve formátu PDF a „výstupní soubor“ - ZIP s výstupním JVF.



Kontroly při volání služby

Na vstupu jsou prováděny běžné kontroly na oprávnění a kontrola existence požadavku podle zadaného ID.

Příklad volání služby

```
<soapenv:Envelope xmlns:soapenv="http://schemas.xmlsoap.org/soap/envelope/"
xmlns:urn="urn:cz:isvs:dmvs:isdms:schemas:R14PrijemGad:v1"
xmlns:urn1="urn:cz:isvs:dmvs:common:schemas:Messages:v1"
xmlns:urn2="urn:cz:isvs:dmvs:isdms:schemas:Messages:v1">
  <soapenv:Header/>
  <soapenv:Body>
    <urn:CtiVysledekPrijmiGadDtmk>
      <urn1:Hlavicka>
        <urn1:UidZadosti>dal6143e-5aad-478d-b7fd-1c82bb6ab9e8</urn1:UidZadosti>
      </urn1:Hlavicka>
      <urn2:Data>
        <urn1:IdPozadavku>ea9bd4b2-f584-4211-87de-7f33db066ef4</urn1:IdPozadavku>
      </urn2:Data>
    </urn:CtiVysledekPrijmiGadDtmk>
  </soapenv:Body>
</soapenv:Envelope>
```

Příklad odpovědi

```
<SOAP-ENV:Envelope xmlns:SOAP-ENV="http://schemas.xmlsoap.org/soap/envelope/">
  <SOAP-ENV:Header/>
  <SOAP-ENV:Body>
    <ns60:CtiVysledekPrijmiGadDtmkOdpoved
xmlns:ns60="urn:cz:isvs:dmvs:isdms:schemas:R14PrijemGad:v1"
xmlns:ns16="urn:cz:isvs:dmvs:common:schemas:IsDtmk:v1"
xmlns:ns2="urn:cz:isvs:dmvs:common:schemas:Messages:v1"
xmlns:ns50="urn:cz:isvs:dmvs:isdms:schemas:Gad:v1"
xmlns:ns9="urn:cz:isvs:dmvs:common:schemas:Soubory:v1">
      <ns2:Hlavicka>
        <ns2:UidOdpovedi>a5c1d3d9-b302-4511-a820-0289448662c6</ns2:UidOdpovedi>
        <ns2:Vysledek stav="Zpracovano">
          <ns2:UidZadosti>dal6143e-5aad-478d-b7fd-1c82bb6ab9e8</ns2:UidZadosti>
          <ns2:Hlaseni>
            <ns2:Hlaseni kod="1030" typ="Informace">
              <ns2:Zprava>Zpracování požadavku bylo úspěšné
dokončeno</ns2:Zprava>
            </ns2:Hlaseni>
          </ns2:Hlaseni>
        </ns2:Vysledek>
      </ns2:Hlavicka>
      <ns60:Data>
        <ns60:Vysledek>
          <ns50:IsDtmk>
            <ns16:Kod>CZ010</ns16:Kod>
          </ns50:IsDtmk>
          <ns50:Stav>Zpracovano</ns50:Stav>
        </ns60:Vysledek>
      </ns60:Data>
    </ns60:CtiVysledekPrijmiGadDtmkOdpoved>
  </SOAP-ENV:Body>
</SOAP-ENV:Envelope>
```

Vybudování, údržba a rozvoj informačního systému Digitální mapy veřejné správy

```
<ns50:Typ>Zpracovatelná</ns50:Typ>
<ns50:Report>
  <ns9:Obsah>
    <xop:Include href="cid:e12031a6-af78-4ebb-9019-
251b736d6681%40null" xmlns:xop="http://www.w3.org/2004/08/xop/include"/>
  </ns9:Obsah>
  <ns9:Nazev>PGAD-6F54F060-724A-42C8-A21A-24777E1CADBC-
report.pdf</ns9:Nazev>
  <ns9:Velikost>39555</ns9:Velikost>
  <ns9:KontrolniSoucet>SHA-
256=161615c4f4610cf94c03ee4ebbf2933cbbd67a5574227c660734b52693e2617c</ns9:KontrolniSoucet>
</ns50:Report>
<ns50:VystupniSoubor>
  <ns9:Obsah>
    <xop:Include href="cid:bc0c482c-41c5-4a9a-a3b8-
e2b0ed0dbcc1%40null" xmlns:xop="http://www.w3.org/2004/08/xop/include"/>
  </ns9:Obsah>
  <ns9:Nazev>PGAD-6F54F060-724A-42C8-A21A-24777E1CADBC-
vystup.zip</ns9:Nazev>
  <ns9:Velikost>229</ns9:Velikost>
  <ns9:KontrolniSoucet>SHA-
256=1aaa66bdc8e7afe50d0edbe10e3522d91535ea2167b95fd203808ea3609c0014</ns9:KontrolniSoucet>
</ns50:VystupniSoubor>
</ns60:Vysledek>
<ns60:IdPodani>PGAD-6F54F060-724A-42C8-A21A-24777E1CADBC</ns60:IdPodani>
</ns60:Data>
</ns60:CtiVysledekPrijmiGadDtmkOdpoved>
</SOAP-ENV:Body>
</SOAP-ENV:Envelope>
```

1.4.5 prijmiGadEditoraZps

Tato operace slouží pro příjem požadavků na zpracování geodetické aktualizací dokumentace od editora ZPS. Pokud vstupní parametry obsahují chybu, vrátí služba chybový stav. Jsou-li všechny hodnoty vstupních parametrů validní, vrátí operace ID požadavku.

Vstupní údaje

Vstupní zpráva *PrijmiGadEditoraZps* obsahuje:

- kód IS DTMK, na který je dokumentace odesílána,
- typ zaslání (kontrolní zaslání nebo geodetická aktualizací dokumentace),
- ZIP soubor (s parametry název a obsah souboru) obsahující soubory GAD:
 - JVF soubor,
 - podpisový materiál a další potřebné přílohy v libovolném formátu,
- identifikaci změny u odesílatele,
- popis (nepovinná položka),
- ID subjektu editora ZPS v IS DMVS,
- nepovinně e-mail žadatele pro jeho notifikaci.

Příložený ZIP soubor musí obsahovat právě jeden JVF soubor ve tvaru *.jvf.xml a může obsahovat další libovolné přílohy. Základní principy přenosu souborů jsou popsány v dokumentu CUZK_DMVS_zakladni_principy_chovani_sluzeb.pdf v kapitole 2.2 Přenos souborů.

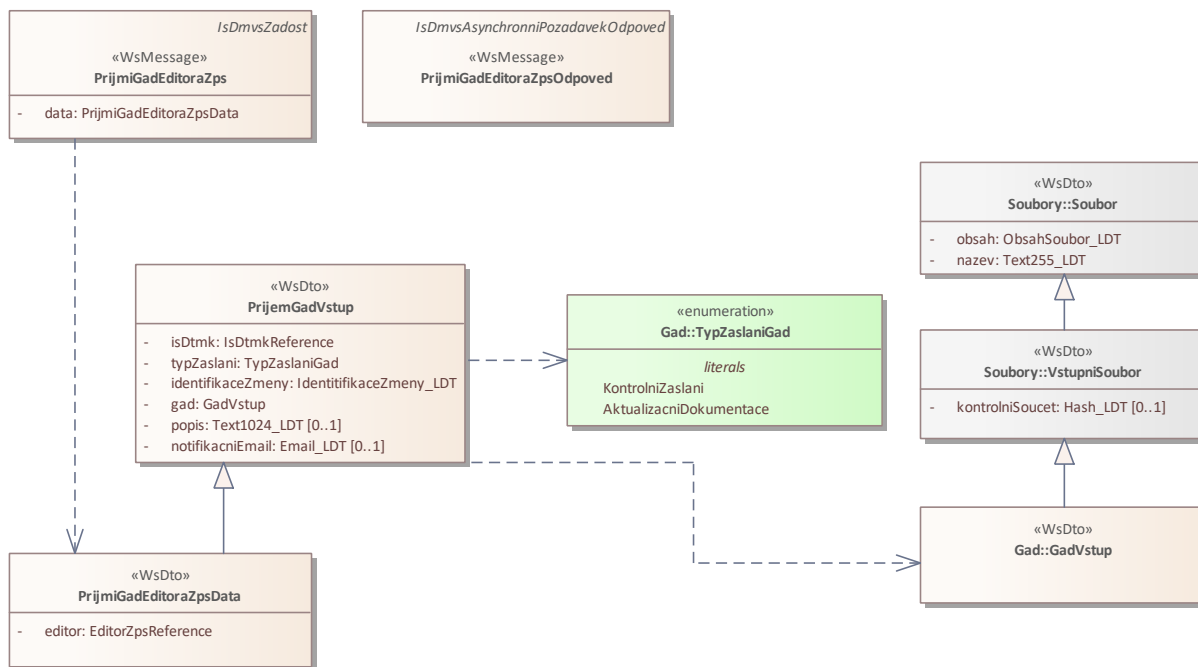
Výstupní údaje

Odpověď operace zprávou *PrijmiGadEditoraZpsOdpoved* obsahuje potvrzení o přijetí požadavku a ID požadavku.

Kontroly při volání služby

Na vstupu jsou prováděny běžné kontroly na oprávnění při volání služby. Dále jsou prováděny tyto kontroly:

- Kontrola existence IS DTMK, na který je geodetická aktualizací dokumentace odesílána.
- Kontrola validity JVF souboru (kontrola velikosti souborů a ověření validity JVF vůči aktuální verzi XSD JVF).



Příklad volání služby

```
<soapenv:Envelope xmlns:soapenv="http://schemas.xmlsoap.org/soap/envelope/"
xmlns:urn="urn:cz:isvs:dmvs:isdms:schemas:R14PrijemGad:v1"
xmlns:urn1="urn:cz:isvs:dmvs:common:schemas:Messages:v1"
xmlns:urn2="urn:cz:isvs:dmvs:common:schemas:IsDtmk:v1"
xmlns:urn3="urn:cz:isvs:dmvs:common:schemas:Soubory:v1"
xmlns:urn4="urn:cz:isvs:dmvs:common:schemas:Subjekty:v1">
  <soapenv:Header/>
  <soapenv:Body>
    <urn:PrijmiGadEditoraZps>
      <urn1:Hlavicka>
        <urn1:UidZadosti>28332ea4-b5a4-412d-8d0f-83f83f74f96a</urn1:UidZadosti>
      </urn1:Hlavicka>
      <urn:Data>
        <urn:IsDtmk>
          <urn2:Kod>CZ010</urn2:Kod>
        </urn:IsDtmk>
        <urn:TypZaslani>AktualizacniDokumentace</urn:TypZaslani>
        <urn:IdentifikaceZmeny>GAD 123456</urn:IdentifikaceZmeny>
        <urn:Gad>
          <urn3:Obsah>cid:363130640137</urn3:Obsah>
          <urn3:Nazev>zs.zip</urn3:Nazev>
        </urn:Gad>
        <urn:Popis>Popis GAD</urn:Popis>
        <urn:NotifikacniEmail>test@test.cz</urn:NotifikacniEmail>
        <urn:Editor>
          <urn4:Id>SUBJ-00000003</urn4:Id>
        </urn:Editor>
      </urn:Data>
    </urn:PrijmiGadEditoraZps>
  </soapenv:Body>
</soapenv:Envelope>
```

Příklad odpovědi

```
<SOAP-ENV:Envelope xmlns:SOAP-ENV="http://schemas.xmlsoap.org/soap/envelope/"
xmlns:ns2="urn:cz:isvs:dmvs:common:schemas:Messages:v1"
xmlns:ns58="urn:cz:isvs:dmvs:isdms:schemas:Messages:v1"
xmlns:ns60="urn:cz:isvs:dmvs:isdms:schemas:R14PrijemGad:v1">
  <SOAP-ENV:Header/>
  <SOAP-ENV:Body>
    <ns60:PrijmiGadEditoraZpsOdpoved>
      <ns2:Hlavicka>
        <ns2:UidOdpovedi>8592de06-6cec-49e4-aa6b-ee4219744399</ns2:UidOdpovedi>
        <ns2:Vysledek stav="Prijato">
          <ns2:UidZadosti>28332ea4-b5a4-412d-8d0f-83f83f74f96a</ns2:UidZadosti>
          <ns2:Hlaseni>
            <ns2:Hlaseni kod="1010" typ="Informace">
              <ns2:Zprava>Požadavek byl přijat ke zpracování</ns2:Zprava>
            </ns2:Hlaseni>
          </ns2:Hlaseni>
        </ns2:Vysledek>
      </ns60:PrijmiGadEditoraZpsOdpoved>
    </SOAP-ENV:Body>
  </SOAP-ENV:Envelope>
```

```
</ns2:Hlavicka>
<ns58:Data>
  <ns2:IdPozadavku>4afaf713-198b-4a70-a959-53c886da8fe2</ns2:IdPozadavku>
</ns58:Data>
</ns60:PrijmiGadEditoraZpsOdpoved>
</SOAP-ENV:Body>
</SOAP-ENV:Envelope>
```

1.4.6 *ctiVysledekPrijmiGadEditoraZps*

Editor ZPS zavolá operaci *ctiVysledekPrijmiGadEditoraZps* a jako vstupní parametr uvede ID požadavku vrácené v odpovědi operace *PrijmiGadEditoraZpsOdpoved*. Operace vrátí stav požadavku a v případě již zpracované geodetické aktualizací dokumentace na straně IS DTMK výsledek zpracování.

Vstupní údaje

Vstupní zpráva operace *CtiVysledekPrijmiGadEditoraZps* obsahuje v těle volání ID požadavku na zpracování geodetické aktualizací dokumentace vrácené v odpovědi operace *PrijmiGadEditoraZpsOdpoved*.

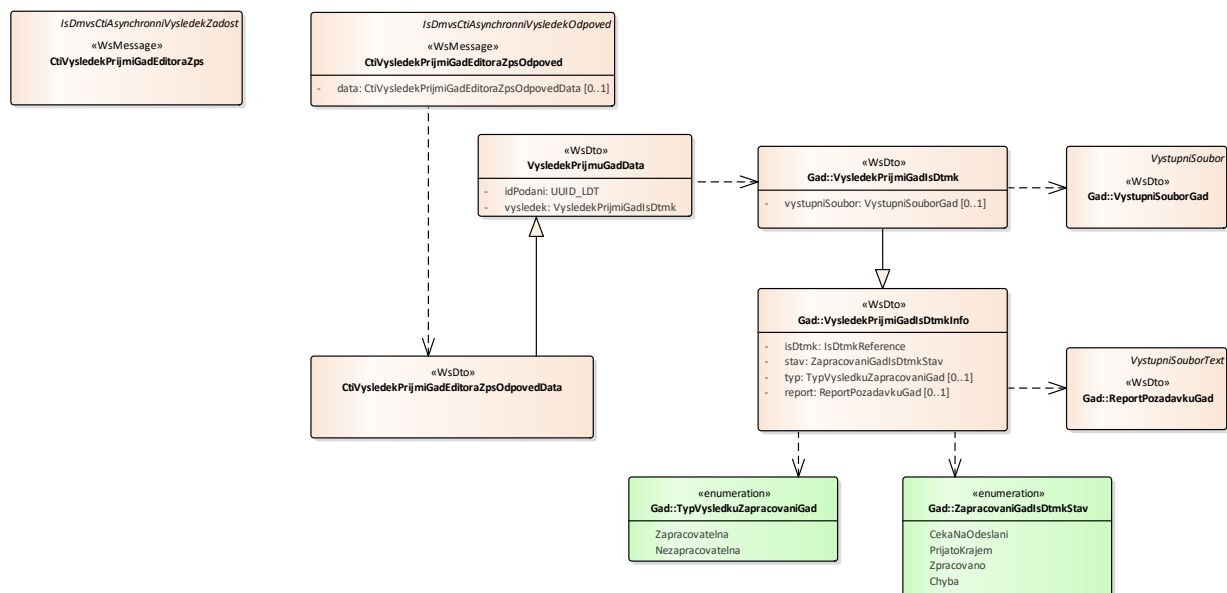
Výstupní údaje

Odpověď operace *CtiVysledekPrijmiGadEditoraEditoraZpsOdpoved* vrací v hlavičce celkový stav požadavku, který se odvíjí od stavu zpracování dokumentace na straně IS DTMK, a v těle odpovědi je vráceno ID podání (identifikátor řízení vytvořený v IS DMVS) a výsledek zpracování s atributy:

- „is dtmk“ (kód),
- „stav“ zpracování v IS DTMK (CekNaOdeslani, PrijatoKrajem, Zpracovano, Chyba).

Pokud je stav zpracování v IS DTMK roven hodnotě „Zpracovano“, jsou navíc v těle odpovědi vráceny atributy „typ“ (Zpracovatelna, Nezpracovatelna) a přiloženy soubory „report“ ve formátu PDF a „výstupní soubor“ - ZIP s výstupním JVF.

Vybudování, údržba a rozvoj informačního systému Digitální mapy veřejné správy



Kontroly při volání služby

Na vstupu jsou prováděny běžné kontroly na oprávnění a kontrola existence požadavku podle zadaného ID.

Příklad volání služby

```
<soapenv:Envelope xmlns:soapenv="http://schemas.xmlsoap.org/soap/envelope/"
xmlns:urn="urn:cz:isvs:dmvs:isdms:schemas:R14PrijemGad:v1"
xmlns:urn1="urn:cz:isvs:dmvs:common:schemas:Messages:v1"
xmlns:urn2="urn:cz:isvs:dmvs:isdms:schemas:Messages:v1">
  <soapenv:Header/>
  <soapenv:Body>
    <urn:CtiVysledekPrijmiGadEditoraZps>
      <urn1:Hlavicka>
        <urn1:UidZadosti>7d2a7ed1-cda3-45e3-90aa-627d0c55b9a1</urn1:UidZadosti>
      </urn1:Hlavicka>
      <urn2:Data>
        <urn1:IdPozadavku>4afaf713-198b-4a70-a959-53c886da8fe2</urn1:IdPozadavku>
      </urn2:Data>
    </urn:CtiVysledekPrijmiGadEditoraZps>
  </soapenv:Body>
</soapenv:Envelope>
```

Příklad odpovědi

```
<SOAP-ENV:Envelope xmlns:SOAP-ENV="http://schemas.xmlsoap.org/soap/envelope/"
  <SOAP-ENV:Header/>
  <SOAP-ENV:Body>
    <ns60:CtiVysledekPrijmiGadEditoraZpsOdpoved
xmlns:ns60="urn:cz:isvs:dmvs:isdms:schemas:R14PrijemGad:v1"
xmlns:ns16="urn:cz:isvs:dmvs:common:schemas:IsDtmk:v1"
xmlns:ns2="urn:cz:isvs:dmvs:common:schemas:Messages:v1"
xmlns:ns50="urn:cz:isvs:dmvs:isdms:schemas:Gad:v1"
xmlns:ns9="urn:cz:isvs:dmvs:common:schemas:Soubory:v1">
      <ns2:Hlavicka>
        <ns2:UidOdpovedi>6ce7566a-a02f-442c-8d91-6853cf0453d1</ns2:UidOdpovedi>
        <ns2:Vysledek stav="Zpracovano">
          <ns2:UidZadosti>7d2a7ed1-cda3-45e3-90aa-627d0c55b9a1</ns2:UidZadosti>
          <ns2:Hlaseni>
            <ns2:Hlaseni kod="1030" typ="Informace">
              <ns2:Zprava>Zpracování požadavku bylo úspěšné
            </ns2:Hlaseni>
          </ns2:Hlaseni>
        </ns2:Vysledek>
      </ns2:Hlavicka>
    </ns60:CtiVysledekPrijmiGadEditoraZpsOdpoved>
  </SOAP-ENV:Body>
</SOAP-ENV:Envelope>
```

Vybudování, údržba a rozvoj informačního systému Digitální mapy veřejné správy

```
</ns9:Obsah>
<ns9:Nazev>PGAD-25F395FA-EBCA-40EC-A2B5-292315DE23B7-
report.pdf</ns9:Nazev>

<ns9:Velikost>39555</ns9:Velikost>
<ns9:KontrolniSoucet>SHA-
256=161615c4f4610cf94c03ee4ebbf2933cbbd67a5574227c660734b52693e2617c</ns9:KontrolniSoucet>
</ns50:Report>
<ns50:VystupniSoubor>
<ns9:Obsah>
<xop:Include href="cid:106fa16e-fb87-414c-853c-
968e175d020c%40null" xmlns:xop="http://www.w3.org/2004/08/xop/include"/>
</ns9:Obsah>
<ns9:Nazev>PGAD-25F395FA-EBCA-40EC-A2B5-292315DE23B7-
vystup.zip</ns9:Nazev>

<ns9:Velikost>229</ns9:Velikost>
<ns9:KontrolniSoucet>SHA-
256=331d9c85ebcdd68a6bec6e23b42e45c56a2b0cbe519210815d5b00c681140857</ns9:KontrolniSoucet>
</ns50:VystupniSoubor>
</ns60:Vysledek>
<ns60:IdPodani>PGAD-25F395FA-EBCA-40EC-A2B5-292315DE23B7</ns60:IdPodani>
</ns60:Data>
</ns60:CtiVysledekPrijmiGadEditoraZpsOdpoved>
</SOAP-ENV:Body>
</SOAP-ENV:Envelope>
```

1.4.7 prijmiGadVsp

Tato operace slouží pro příjem požadavků na zapracování geodetické aktualizací dokumentace od registrovaných VSP. Pokud vstupní parametry obsahují chybu, vrátí služba chybový stav. Jsou-li všechny hodnoty vstupních parametrů validní, vrátí operace ID požadavku.

Vstupní údaje

Vstupní zpráva *PrijmiGadVsp* obsahuje:

- kód IS DTMK, na který je dokumentace odesílána,
- typ zaslání (kontrolní zaslání nebo geodetická aktualizací dokumentace),
- ZIP soubor (s parametry název a obsah souboru) obsahující soubory GAD:
 - JVF soubor,
 - podpisový materiál a další potřebné přílohy v libovolném formátu,
- identifikaci změny u odesílatele,
- popis (nepovinná položka),
- ID subjektu VSP v IS DMVS,
- nepovinně e-mail žadatele pro jeho notifikaci.

Příložený ZIP soubor musí obsahovat právě jeden JVF soubor ve tvaru *.jvf.xml a může obsahovat další libovolné přílohy. Základní principy přenosu souborů jsou popsány v dokumentu CUZK_DMVS_zakladni_principy_chovani_sluzeb.pdf v kapitole 2.2 Přenos souborů.

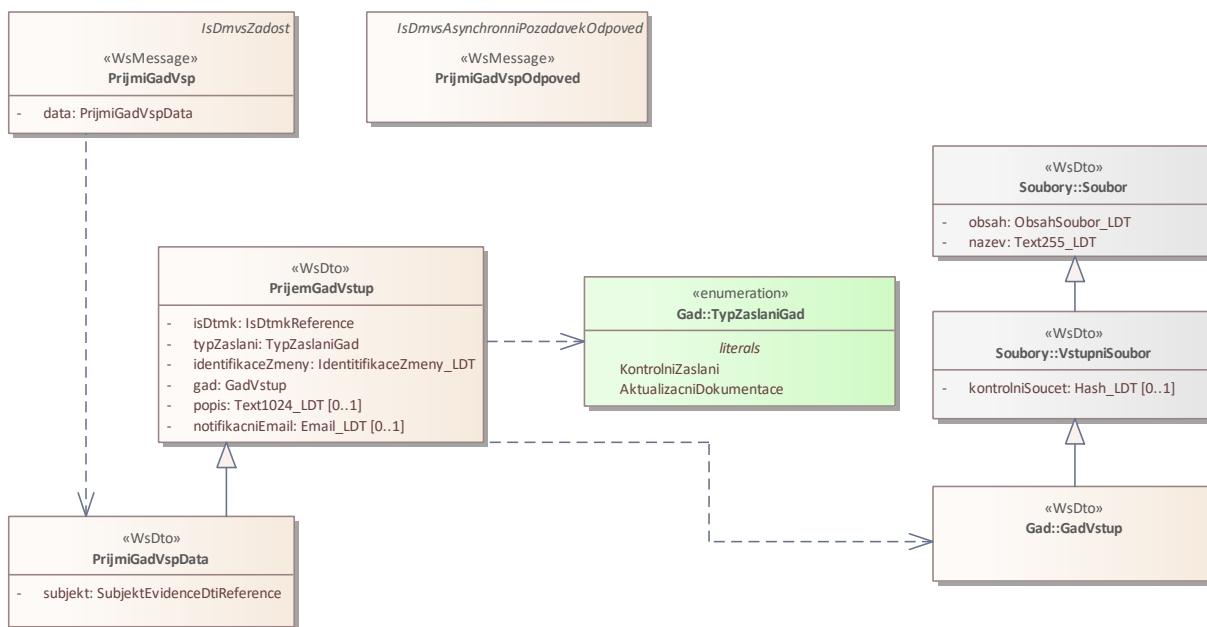
Výstupní údaje

Odpověď operace zprávou *PrijmiGadVspOdpoved* obsahuje potvrzení o přijetí požadavku a ID požadavku.

Kontroly při volání služby

Na vstupu jsou prováděny běžné kontroly na oprávnění při volání služby. Dále jsou prováděny tyto kontroly:

- Kontrola existence IS DTMK, na který je geodetická aktualizací dokumentace odesílána.
- Kontrola validity JVF souboru (kontrola velikosti souborů a ověření validity JVF vůči aktuální verzi XSD JVF).



Příklad volání služby

```
<soapenv:Envelope xmlns:soapenv="http://schemas.xmlsoap.org/soap/envelope/"
xmlns:urn="urn:cz:isvs:dmvs:isdms:schemas:R14PrijemGad:v1"
xmlns:urn1="urn:cz:isvs:dmvs:common:schemas:Messages:v1"
xmlns:urn2="urn:cz:isvs:dmvs:common:schemas:IsDtmk:v1"
xmlns:urn3="urn:cz:isvs:dmvs:common:schemas:Soubory:v1"
xmlns:urn4="urn:cz:isvs:dmvs:common:schemas:Subjekty:v1">
  <soapenv:Header/>
  <soapenv:Body>
    <urn:PrijmiGadVsp>
      <urn1:Hlavicka>
        <urn1:UidZadosti>433894d5-7c6d-42e2-9ccd-6f99dd3c3e3c</urn1:UidZadosti>
      </urn1:Hlavicka>
      <urn:Data>
        <urn:IsDtmk>
          <urn2:Kod>CZ010</urn2:Kod>
        </urn:IsDtmk>
        <urn:TypZaslani>AktualizacniDokumentace</urn:TypZaslani>
        <urn:IdentifikaceZmeny>GAD 123456</urn:IdentifikaceZmeny>
        <urn:Gad>
          <urn3:Obsah>cid:861977003693</urn3:Obsah>
          <urn3:Nazev>zs.zip</urn3:Nazev>
        </urn:Gad>
        <!--Optional:-->
        <urn:Popis>Popis GAD</urn:Popis>
        <urn:NotifikacniEmail>test@test.cz</urn:NotifikacniEmail>
        <urn:Subjekt>
          <urn4:Id>SUBJ-00000000</urn4:Id>
        </urn:Subjekt>
      </urn:Data>
    </urn:PrijmiGadVsp>
  </soapenv:Body>
</soapenv:Envelope>
```

Příklad odpovědi

```
<SOAP-ENV:Envelope xmlns:SOAP-ENV="http://schemas.xmlsoap.org/soap/envelope/">
  <SOAP-ENV:Header/>
  <SOAP-ENV:Body>
    <ns60:PrijmiGadVspOdpoved xmlns:ns2="urn:cz:isvs:dmvs:common:schemas:Messages:v1"
xmlns:ns58="urn:cz:isvs:dmvs:isdms:schemas:Messages:v1"
xmlns:ns60="urn:cz:isvs:dmvs:isdms:schemas:R14PrijemGad:v1">
      <ns2:Hlavicka>
        <ns2:UidOdpovedi>fb864195-e120-4111-ad30-d94e9af3f8cf</ns2:UidOdpovedi>
        <ns2:Vysledek stav="Prijato">
          <ns2:UidZadosti>433894d5-7c6d-42e2-9ccd-6f99dd3c3e3c</ns2:UidZadosti>
          <ns2:Hlaseni>
            <ns2:Hlaseni kod="1010" typ="Informace">
              <ns2:Zprava>Požadavek byl přijat ke zpracování</ns2:Zprava>
            </ns2:Hlaseni>
          </ns2:Hlaseni>
        </ns2:Vysledek>
      </ns60:PrijmiGadVspOdpoved>
    </SOAP-ENV:Body>
  </SOAP-ENV:Envelope>
```

```
</ns2:Hlavicka>
<ns58:Data>
  <ns2:IdPozadavku>284b6d06-fdf4-4369-a4ec-4899fb0e4e18</ns2:IdPozadavku>
</ns58:Data>
</ns60:PrijmiGadVspOdpoved>
</SOAP-ENV:Body>
</SOAP-ENV:Envelope>
```

1.4.8 ctiVysledekPrijmiGadVsp

Registrovaný VSP zavolá operaci *ctiVysledekPrijmiGadVsp* a jako vstupní parametr uvede ID požadavku vrácené v odpovědi operace *PrijmiGadVspOdpoved*. Operace vrátí stav požadavku a v případě již zpracované geodetické aktualizací dokumentace na straně IS DTMK výsledek zpracování.

Vstupní údaje

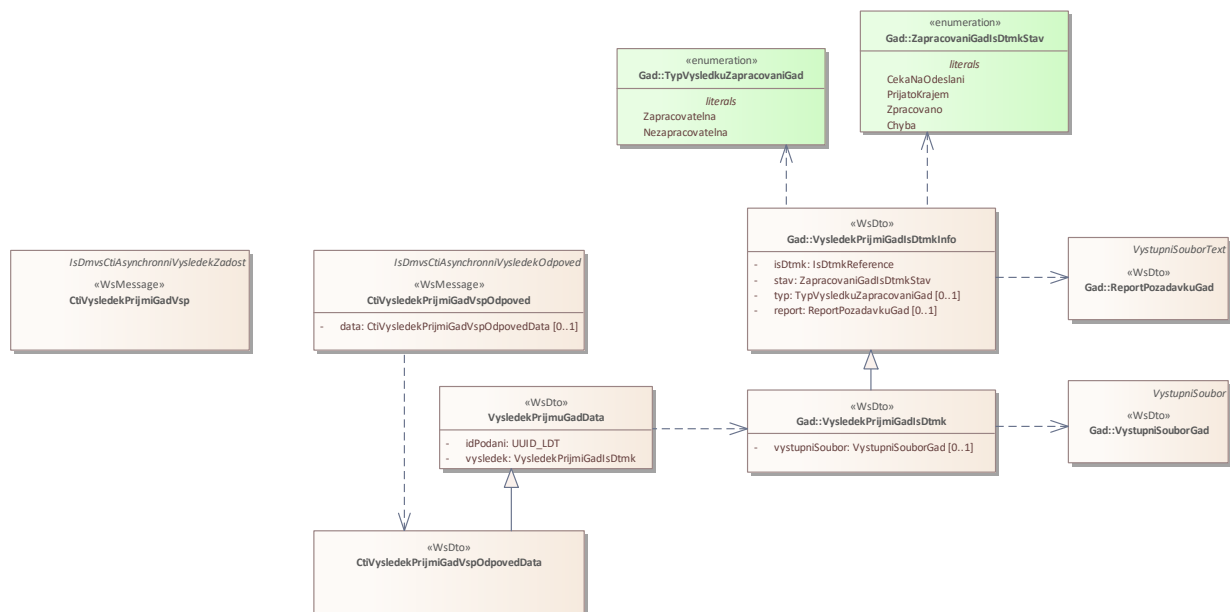
Vstupní zpráva operace *CtiVysledekPrijmiGadVsp* obsahuje v těle volání ID požadavku na zpracování geodetické aktualizací dokumentace vrácené v odpovědi *PrijmiGadVspOdpoved*.

Výstupní údaje

Odpověď operace *CtiVysledekPrijmiGadVspOdpoved* vrátí v hlavičce celkový stav požadavku, který se odvíjí od stavu zpracování dokumentace na straně IS DTMK. V těle odpovědi je vráceno ID podání (identifikátor řízení vytvořený v IS DMVS) a výsledek zpracování s atributy:

- „is dtmk“ (kód),
- „stav“ zpracování v IS DTMK (CekNaOdeslani, PrijatoKrajem, Zpracovano, Chyba).

Pokud je stav zpracování v IS DTMK roven hodnotě „Zpracovano“, jsou navíc v těle odpovědi vráceny atributy „typ“ (Zpracovatelna, Nezpracovatelna) a přiloženy soubory „report“ ve formátu PDF a „výstupní soubor“ ZIP s výstupním JVF.



Kontroly při volání služby

Na vstupu jsou prováděny běžné kontroly na oprávnění a kontrola existence požadavku podle zadaného ID.

Příklad volání služby

```
<soapenv:Envelope xmlns:soapenv="http://schemas.xmlsoap.org/soap/envelope/"
xmlns:urn="urn:cz:isvs:dmvs:isdms:schemas:R14PrijemGad:v1"
xmlns:urn1="urn:cz:isvs:dmvs:common:schemas:Messages:v1"
xmlns:urn2="urn:cz:isvs:dmvs:isdms:schemas:Messages:v1">
  <soapenv:Header/>
  <soapenv:Body>
    <urn:CtiVysledekPrijmiGadVsp>
      <urn1:Hlavicka>
        <urn1:UidZadosti>alb3ed88-e4a6-4d6b-8fa2-1e1c8688d338</urn1:UidZadosti>
      </urn1:Hlavicka>
      <urn2:Data>
        <urn1:IdPozadavku>284b6d06-fdf4-4369-a4ec-4899fb0e4e18</urn1:IdPozadavku>
      </urn2:Data>
    </urn:CtiVysledekPrijmiGadVsp>
  </soapenv:Body>
</soapenv:Envelope>
```

Příklad odpovědi

```
<SOAP-ENV:Envelope xmlns:SOAP-ENV="http://schemas.xmlsoap.org/soap/envelope/">
  <SOAP-ENV:Header/>
  <SOAP-ENV:Body>
    <ns60:CtiVysledekPrijmiGadVspOdpoved
xmlns:ns60="urn:cz:isvs:dmvs:isdms:schemas:R14PrijemGad:v1"
xmlns:ns16="urn:cz:isvs:dmvs:common:schemas:IsDtmk:v1"
xmlns:ns2="urn:cz:isvs:dmvs:common:schemas:Messages:v1"
xmlns:ns50="urn:cz:isvs:dmvs:isdms:schemas:Gad:v1"
xmlns:ns9="urn:cz:isvs:dmvs:common:schemas:Soubory:v1">
      <ns2:Hlavicka>
        <ns2:UidOdpovedi>00be62e3-2d5f-446d-8654-602afc0bcaef</ns2:UidOdpovedi>
        <ns2:Vysledek stav="Zpracovano">
          <ns2:UidZadosti>alb3ed88-e4a6-4d6b-8fa2-1e1c8688d338</ns2:UidZadosti>
          <ns2:Hlaseni>
            <ns2:Hlaseni kod="1030" typ="Informace">
              <ns2:Zprava>Zpracování požadavku bylo úspěšne
dokonceno</ns2:Zprava>
            </ns2:Hlaseni>
          </ns2:Hlaseni>
        </ns2:Vysledek>
      </ns2:Hlavicka>
      <ns60:Data>
        <ns60:Vysledek>
          <ns50:IsDtmk>
            <ns16:Kod>CZ010</ns16:Kod>
          </ns50:IsDtmk>
          <ns50:Stav>Zpracovano</ns50:Stav>
          <ns50:Typ>Zpracovatelná</ns50:Typ>
          <ns50:Report>
            <ns9:Obsah>
              <xop:Include href="cid:c4d5530f-9b04-404f-bd4c-
16fcf0656cd0%40null" xmlns:xop="http://www.w3.org/2004/08/xop/include"/>
            </ns9:Obsah>
            <ns9:Nazev>PGAD-E8B33346-8485-41D8-A3AD-B1D7037E174F-
report.pdf</ns9:Nazev>
            <ns9:Velikost>39555</ns9:Velikost>
            <ns9:KontrolniSoucet>SHA-
256=161615c4f4610cf94c03ee4ebbf2933cbbd67a5574227c660734b52693e2617c</ns9:KontrolniSoucet>
          </ns50:Report>
          <ns50:VystupniSoubor>
            <ns9:Obsah>
              <xop:Include href="cid:fd2cb88-fb00-48d8-9fb2-
93a2bf1af20b%40null" xmlns:xop="http://www.w3.org/2004/08/xop/include"/>
            </ns9:Obsah>
          </ns50:VystupniSoubor>
        </ns60:Vysledek>
      </ns60:Data>
    </ns60:CtiVysledekPrijmiGadVspOdpoved>
  </SOAP-ENV:Body>
</SOAP-ENV:Envelope>
```

Vybudování, údržba a rozvoj informačního systému Digitální mapy veřejné správy

```

<ns9:Nazev>PGAD-E8B33346-8485-41D8-A3AD-B1D7037E174F-
vystup.zip</ns9:Nazev>
<ns9:Velikost>229</ns9:Velikost>
<ns9:KontrolniSoucet>SHA-
256=464f19c83d9665b12316ae0c4a1a6163dc20c4be020e40326666002f8a52df1</ns9:KontrolniSoucet>
</ns50:VystupniSoubor>
</ns60:Vysledek>
<ns60:IdPodani>PGAD-E8B33346-8485-41D8-A3AD-B1D7037E174F</ns60:IdPodani>
</ns60:Data>
</ns60:CtiVysledekPrijmiGadVspOdpoved>
</SOAP-ENV:Body>
</SOAP-ENV:Envelope>

```

1.4.9 ctiOsvedceniPodaniGadAzi

Operace umožňuje předat dokument „Osvědčení o digitálním úkonu“ z IS DMVS žadateli podání GAD AZI, kterému má být osvědčení vystaveno.

Vstupní údaje

Vstupní zpráva *CtiOsvedceniPodaniGadAzi* obsahuje ID požadavku na zapracování geodetické aktualizací dokumentace.

Výstupní údaje

Operace vrací ID podání GAD a soubor s osvědčením o digitálním úkonu (pokud již bylo osvědčení předáno).



Kontroly při volání služby

Na vstupu jsou prováděny běžné kontroly na oprávnění při volání služby.

Příklad volání služby 1

```

<soapenv:Envelope xmlns:soapenv="http://schemas.xmlsoap.org/soap/envelope/"
xmlns:urn="urn:cz:isvs:dmvs:isdms:schemas:R14PrijemGad:v1"
xmlns:urn1="urn:cz:isvs:dmvs:common:schemas:Messages:v1"
xmlns:urn2="urn:cz:isvs:dmvs:isdms:schemas:Messages:v1">
  <soapenv:Header/>
  <soapenv:Body>
    <urn:CtiOsvedceniPodaniGadAzi>
      <urn1:Hlavicka>
        <urn1:UidZadosti>61ead5e2-f1ee-4c5d-b1fa-27273871b26b</urn1:UidZadosti>
      </urn1:Hlavicka>
    </urn:CtiOsvedceniPodaniGadAzi>
  </soapenv:Body>
</soapenv:Envelope>

```

Vybudování, údržba a rozvoj informačního systému Digitální mapy veřejné správy

```
</urn1:Hlavicka>
<urn2:Data>
  <urn1:IdPozadavku>890f1ca3-b3dc-4573-aa2f-a3179fe0c026</urn1:IdPozadavku>
</urn2:Data>
</urn:CtiOsvedceniPodaniGadAzi>
</soapenv:Body>
</soapenv:Envelope>
```

Příklad odpovědi 1

```
<SOAP-ENV:Envelope xmlns:SOAP-ENV="http://schemas.xmlsoap.org/soap/envelope/">
  <SOAP-ENV:Header/>
  <SOAP-ENV:Body>
    <ns76:CtiOsvedceniPodaniGadAziOdpoved
xmlns:ns76="urn:cz:isvs:dmvs:isdms:schemas:R14PrijemGad:v1"
xmlns:ns11="urn:cz:isvs:dmvs:common:schemas:IsDtmk:v1"
xmlns:ns22="urn:cz:isvs:dmvs:common:schemas:Soubory:v1"
xmlns:ns40="urn:cz:isvs:dmvs:common:schemas:Messages:v1">
      <ns40:Hlavicka>
        <ns40:UidOdpovedi>d4b3d5b9-4d00-4cad-ad84-58f9076f80a5</ns40:UidOdpovedi>
        <ns40:Vysledek stav="Zpracovano">
          <ns40:UidZadosti>6lead5e2-flee-4c5d-b1fa-27273871b26b</ns40:UidZadosti>
          <ns40:Hlaseni>
            <ns40:Hlaseni kod="1030" typ="Informace">
              <ns40:Zprava>Zpracování požadavku bylo úspěšně dokončeno</ns40:Zprava>
            </ns40:Hlaseni>
          </ns40:Hlaseni>
        </ns40:Vysledek>
      </ns40:Hlavicka>
      <ns76:Data>
        <ns76:IdPodani>PGAD-ADF0B795-0390-4338-895F-D4C8D8D32FD2</ns76:IdPodani>
        <ns76:Osvedceni>
          <ns76:IsDtmk>
            <ns11:Kod>CZ052</ns11:Kod>
          </ns76:IsDtmk>
          <ns76:Osvedceni>
            <ns22:Obsah>
              <xop:Include xmlns:xop="http://www.w3.org/2004/08/xop/include"
href="cid:519033ea-b2d8-4acb-8e94-819beaa358b4%40null1"/>
            </ns22:Obsah>
            <ns22:Nazev>PGAD-ADF0B795-0390-4338-895F-D4C8D8D32FD2-osvedceni.pdf</ns22:Nazev>
            <ns22:Velikost>893522</ns22:Velikost>
            <ns22:KontrolniSoucet>SHA-
256=0eba3efe5bec42fb7f87a511b7c6d42e884d3a00fc90f8818efd6b7200095390</ns22:KontrolniSoucet>
          </ns76:Osvedceni>
        </ns76:Osvedceni>
      </ns76:Data>
    </ns76:CtiOsvedceniPodaniGadAziOdpoved>
  </SOAP-ENV:Body>
</SOAP-ENV:Envelope>
```

Příklad volání služby 2

```
<soapenv:Envelope xmlns:soapenv="http://schemas.xmlsoap.org/soap/envelope/"
xmlns:urn="urn:cz:isvs:dmvs:isdms:schemas:R14PrijemGad:v1"
xmlns:urn1="urn:cz:isvs:dmvs:common:schemas:Messages:v1"
xmlns:urn2="urn:cz:isvs:dmvs:isdms:schemas:Messages:v1">
  <soapenv:Header/>
  <soapenv:Body>
    <urn:CtiOsvedceniPodaniGadAzi>
      <urn1:Hlavicka>
        <urn1:UidZadosti>a3f96b10-fbbc-4c43-a24d-ef97858d762f</urn1:UidZadosti>
      </urn1:Hlavicka>
      <urn2:Data>
        <urn1:IdPozadavku>c660c684-3c44-43fc-b5ed-10d8bca937be</urn1:IdPozadavku>
      </urn2:Data>
    </urn:CtiOsvedceniPodaniGadAzi>
  </soapenv:Body>
</soapenv:Envelope>
```

Příklad odpovědi 2

```
<SOAP-ENV:Envelope xmlns:SOAP-ENV="http://schemas.xmlsoap.org/soap/envelope/"
  <SOAP-ENV:Header/>
  <SOAP-ENV:Body>
    <ns76:CtiOsvedceniPodaniGadAziOdpoved
xmlns:ns76="urn:cz:isvs:dmvs:isdms:schemas:R14PrijemGad:v1"
xmlns:ns40="urn:cz:isvs:dmvs:common:schemas:Messages:v1">
      <ns40:Hlavicka>
        <ns40:UidOdpovedi>f7bfffbb-812b-4d06-b322-d7b76b0e3bc3</ns40:UidOdpovedi>
        <ns40:Vysledek stav="Zpracovano">
          <ns40:UidZadosti>a3f96b10-fbbc-4c43-a24d-ef97858d762f</ns40:UidZadosti>
          <ns40:Hlaseni>
            <ns40:Hlaseni kod="1030" typ="Informace">
              <ns40:Zprava>Zpracování požadavku bylo úspěšně dokončeno</ns40:Zprava>
            </ns40:Hlaseni>
          </ns40:Hlaseni>
        </ns40:Vysledek>
      </ns40:Hlavicka>
      <ns76:Data>
        <ns76:IdPodani>PGAD-0CEA0BED-88BC-46F9-865C-C2DCDED9DF7E</ns76:IdPodani>
      </ns76:Data>
    </ns76:CtiOsvedceniPodaniGadAziOdpoved>
  </SOAP-ENV:Body>
</SOAP-ENV:Envelope>
```

1.4.10 ctiOsvedceniPodaniGadEditoraZps

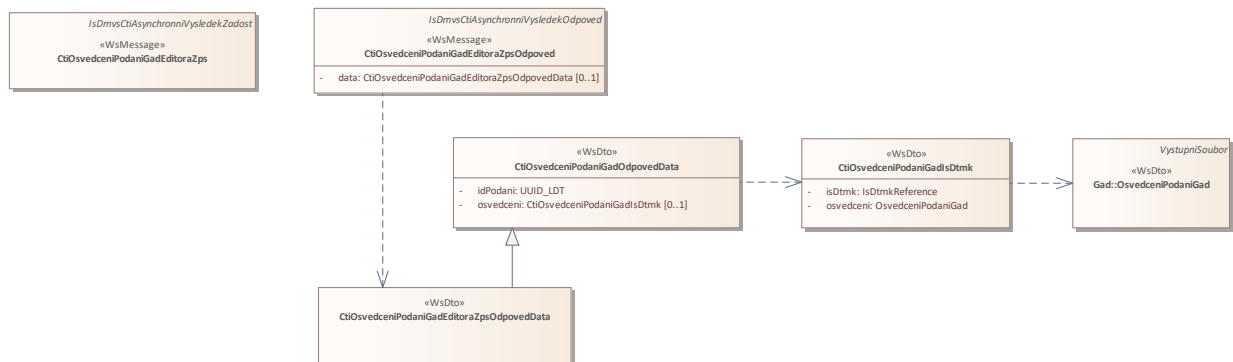
Operace umožňuje předat dokument „Osvědčení o digitálním úkonu“ z IS DMVS žadateli podání GAD Editora ZPS, kterému má být osvědčení vystaveno.

Vstupní údaje

Vstupní zpráva *CtiOsvedceniPodaniGadEditoraZps* obsahuje ID požadavku na zapracování geodetické aktualizací dokumentace

Výstupní údaje

Operace vrací ID podání GAD a soubor s osvědčením o digitálním úkonu (pokud již bylo osvědčení předáno).



Kontroly při volání služby

Na vstupu jsou prováděny běžné kontroly na oprávnění při volání služby.

Příklad volání služby 1

```
<soapenv:Envelope xmlns:soapenv="http://schemas.xmlsoap.org/soap/envelope/"
  xmlns:urn="urn:cz:isvs:dmvs:isdms:schemas:R14PrijemGad:v1"
  xmlns:urn1="urn:cz:isvs:dmvs:common:schemas:Messages:v1"
  xmlns:urn2="urn:cz:isvs:dmvs:isdms:schemas:Messages:v1">
  <soapenv:Header/>
  <soapenv:Body>
    <urn:CtiOsvedceniPodaniGadEditoraZps>
      <urn1:Hlavicka>
        <urn1:UidZadosti>eff01386-fea4-4b37-9bef-8b81cfdb2342</urn1:UidZadosti>
      </urn1:Hlavicka>
      <urn2:Data>
        <urn1:IdPozadavku>7ff5095d-2977-4d8d-a663-ae61de99c508</urn1:IdPozadavku>
      </urn2:Data>
    </urn:CtiOsvedceniPodaniGadEditoraZps>
  </soapenv:Body>
</soapenv:Envelope>
```

Příklad odpovědi 1

```
<SOAP-ENV:Envelope xmlns:SOAP-ENV="http://schemas.xmlsoap.org/soap/envelope/"
  <SOAP-ENV:Header/>
  <SOAP-ENV:Body>
    <ns77:CtiOsvedceniPodaniGadEditoraZpsOdpoved
      xmlns:ns77="urn:cz:isvs:dmvs:isdms:schemas:R14PrijemGad:v1"
      xmlns:ns10="urn:cz:isvs:dmvs:common:schemas:Messages:v1"
      xmlns:ns15="urn:cz:isvs:dmvs:common:schemas:IsDtmk:v1"
      xmlns:ns18="urn:cz:isvs:dmvs:common:schemas:Soubory:v1">
      <ns10:Hlavicka>
        <ns10:UidOdpovedi>8cb44b1d-60db-4416-96c1-c0a74d819538</ns10:UidOdpovedi>
        <ns10:Vysledek stav="Chyba">
          <ns10:UidZadosti>eff01386-fea4-4b37-9bef-8b81cfdb2342</ns10:UidZadosti>
          <ns10:Hlaseni>
```

Vybudování, údržba a rozvoj informačního systému Digitální mapy veřejné správy

```

        <ns10:Hlaseni kod="1030" typ="Informace">
            <ns10:Zprava>Zpracování požadavku bylo úspěšně dokončeno</ns10:Zprava>
        </ns10:Hlaseni>
    </ns10:Hlaseni>
</ns10:Vysledek>
</ns10:Hlavicka>
<ns77:Data>
    <ns77:IdPodani>PGAD-0F12C25D-E2F2-47D9-A8F4-44C6466EDB76</ns77:IdPodani>
    <ns77:Osvedceni>
        <ns77:IsDtmk>
            <ns15:Kod>CZ010</ns15:Kod>
        </ns77:IsDtmk>
        <ns77:Osvedceni>
            <ns18:Obsah>
                <xop:Include xmlns:xop="http://www.w3.org/2004/08/xop/include"
                    href="cid:ae904098-1281-4892-bb90-4272849ce98f%40null"/>
            </ns18:Obsah>
            <ns18:Nazev>PGAD-0F12C25D-E2F2-47D9-A8F4-44C6466EDB76-osvedceni.pdf</ns18:Nazev>
            <ns18:Velikost>2681</ns18:Velikost>
            <ns18:KontrolniSoucet>SHA-
256=b965ef7b2419a3fd66626689cce89ce96f46da11ae751ad110de27f0a421ad12</ns18:KontrolniSoucet>
        </ns77:Osvedceni>
    </ns77:Osvedceni>
</ns77:Data>
</ns77:CtiOsvedceniPodaniGadEditoraZpsOdpoved>
</SOAP-ENV:Body>
</SOAP-ENV:Envelope>

```

Příklad volání služby 2

```

<soapenv:Envelope xmlns:soapenv="http://schemas.xmlsoap.org/soap/envelope/"
    xmlns:urn="urn:cz:isvs:dmvs:isdms:schemas:R14PrijemGad:v1"
    xmlns:urn1="urn:cz:isvs:dmvs:common:schemas:Messages:v1"
    xmlns:urn2="urn:cz:isvs:dmvs:isdms:schemas:Messages:v1">
    <soapenv:Header/>
    <soapenv:Body>
        <urn:CtiOsvedceniPodaniGadEditoraZps>
            <urn1:Hlavicka>
                <urn1:UidZadosti>96dbb572-159c-44de-893d-34724c9c5bd9</urn1:UidZadosti>
            </urn1:Hlavicka>
            <urn2:Data>
                <urn1:IdPozadavku>ee73eaa1-8779-4525-8ec7-362c5924b7a8</urn1:IdPozadavku>
            </urn2:Data>
        </urn:CtiOsvedceniPodaniGadEditoraZps>
    </soapenv:Body>
</soapenv:Envelope>

```

Příklad odpovědi 2

Vybudování, údržba a rozvoj informačního systému Digitální mapy veřejné správy

```
<SOAP-ENV:Envelope xmlns:SOAP-ENV="http://schemas.xmlsoap.org/soap/envelope/">
  <SOAP-ENV:Header/>
  <SOAP-ENV:Body>
    <ns77:CtiOsvedceniPodaniGadEditoraZpsOdpoved
xmlns:ns77="urn:cz:isvs:dmvs:isdms:schemas:R14PrijemGad:v1"
xmlns:ns10="urn:cz:isvs:dmvs:common:schemas:Messages:v1">
      <ns10:Hlavicka>
        <ns10:UidOdpovedi>0cb710c3-b2a6-45c6-9d42-40afe9d46022</ns10:UidOdpovedi>
        <ns10:Vysledek stav="Zpracovano">
          <ns10:UidZadosti>96dbb572-159c-44de-893d-34724c9c5bd9</ns10:UidZadosti>
          <ns10:Hlaseni>
            <ns10:Hlaseni kod="1030" typ="Informace">
              <ns10:Zprava>Zpracování požadavku bylo úspěšně dokončeno</ns10:Zprava>
            </ns10:Hlaseni>
          </ns10:Hlaseni>
        </ns10:Vysledek>
      </ns10:Hlavicka>
      <ns77:Data>
        <ns77:IdPodani>PGAD-8A7CD955-CC23-4185-911B-EE7AC9196007</ns77:IdPodani>
      </ns77:Data>
    </ns77:CtiOsvedceniPodaniGadEditoraZpsOdpoved>
  </SOAP-ENV:Body>
</SOAP-ENV:Envelope>
```

1.4.11 ctiOsvedceniPodaniGadVsp

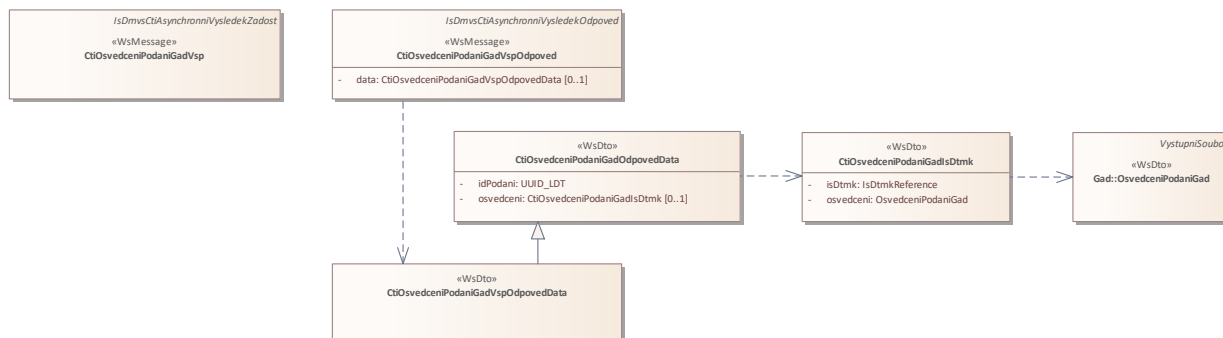
Operace umožňuje předat dokument „Osvědčení o digitálním úkonu“ z IS DMVS žadateli podání GAD VSP, kterému má být osvědčení vystaveno.

Vstupní údaje

Vstupní zpráva *CtiOsvedceniPodaniGadVsp* obsahuje ID požadavku na zapracování geodetické aktualizací dokumentace

Výstupní údaje

Operace vrací ID podání GAD a soubor s osvědčením o digitálním úkonu (pokud již bylo osvědčení předáno).



Kontroly při volání služby

Na vstupu jsou prováděny běžné kontroly na oprávnění při volání služby.

Příklad volání služby 1

```
<soapenv:Envelope xmlns:soapenv="http://schemas.xmlsoap.org/soap/envelope/"
xmlns:urn="urn:cz:isvs:dmvs:isdms:schemas:R14PrijemGad:v1"
xmlns:urn1="urn:cz:isvs:dmvs:common:schemas:Messages:v1"
xmlns:urn2="urn:cz:isvs:dmvs:isdms:schemas:Messages:v1">
  <soapenv:Header/>
  <soapenv:Body>
    <urn:CtiOsvedceniPodaniGadVsp>
      <urn1:Hlavicka>
        <urn1:UidZadosti>7f2441f0-ea62-4854-a43f-0bab9ed694ee</urn1:UidZadosti>
      </urn1:Hlavicka>
      <urn2:Data>
        <urn1:IdPozadavku>067f248b-fa22-448b-b1ad-547dbddb3cfe</urn1:IdPozadavku>
      </urn2:Data>
    </urn:CtiOsvedceniPodaniGadVsp>
  </soapenv:Body>
</soapenv:Envelope>
```

Příklad odpovědi 1

```
<SOAP-ENV:Envelope xmlns:SOAP-ENV="http://schemas.xmlsoap.org/soap/envelope/"
  <SOAP-ENV:Header/>
  <SOAP-ENV:Body>
    <ns77:CtiOsvedceniPodaniGadVspOdpoved
xmlns:ns77="urn:cz:isvs:dmvs:isdms:schemas:R14PrijemGad:v1"
xmlns:ns10="urn:cz:isvs:dmvs:common:schemas:Messages:v1"
xmlns:ns15="urn:cz:isvs:dmvs:common:schemas:IsDtmk:v1"
xmlns:ns18="urn:cz:isvs:dmvs:common:schemas:Soubory:v1">
      <ns10:Hlavicka>
        <ns10:UidOdpovedi>b7c31932-9192-4875-a8b8-85420a69ccfc</ns10:UidOdpovedi>
        <ns10:Vysledek stav="Chyba">
          <ns10:UidZadosti>7f2441f0-ea62-4854-a43f-0bab9ed694ee</ns10:UidZadosti>
          <ns10:Hlaseni>
            <ns10:Hlaseni kod="1030" typ="Informace">
              <ns10:Zprava>Zpracování požadavku bylo úspěšně dokončeno</ns10:Zprava>
            </ns10:Hlaseni>
          </ns10:Hlaseni>
        </ns10:Vysledek>
      </ns10:Hlavicka>
      <ns77:Data>
        <ns77:IdPodani>PGAD-513CA09C-C6B6-4083-A1B5-F9A8FA157E6A</ns77:IdPodani>
        <ns77:Osvedceni>
          <ns77:IsDtmk>
            <ns15:Kod>CZ010</ns15:Kod>
          </ns77:IsDtmk>
          <ns77:Osvedceni>
            <ns18:Obsah>
              <xop:Include xmlns:xop="http://www.w3.org/2004/08/xop/include"
                href="cid:12ccbed0-ba2f-4026-a790-be5fda134882%40null1"/>
            </ns18:Obsah>
            <ns18:Nazev>PGAD-513CA09C-C6B6-4083-A1B5-F9A8FA157E6A-osvedceni.pdf</ns18:Nazev>
            <ns18:Velikost>2681</ns18:Velikost>
            <ns18:KontrolniSoucet>SHA-
256=b965ef7b2419a3fd66626689cce89ce96f46dallae751ad110de27f0a421ad12</ns18:KontrolniSoucet>
```

Vybudování, údržba a rozvoj informačního systému Digitální mapy veřejné správy

```
</ns77:Osvedceni>
</ns77:Osvedceni>
</ns77:Data>
</ns77:CtiOsvedceniPodaniGadVspOdpoved>
</SOAP-ENV:Body>
</SOAP-ENV:Envelope>
```

Příklad volání služby 2

```
<soapenv:Envelope xmlns:soapenv="http://schemas.xmlsoap.org/soap/envelope/"
xmlns:urn="urn:cz:isvs:dmvs:isdms:schemas:R14PrijemGad:v1"
xmlns:urn1="urn:cz:isvs:dmvs:common:schemas:Messages:v1"
xmlns:urn2="urn:cz:isvs:dmvs:isdms:schemas:Messages:v1">
  <soapenv:Header/>
  <soapenv:Body>
    <urn:CtiOsvedceniPodaniGadVsp>
      <urn1:Hlavicka>
        <urn1:UidZadosti>7f2441f0-ea62-4854-a43f-0bab9ed694ee</urn1:UidZadosti>
      </urn1:Hlavicka>
      <urn2:Data>
        <urn1:IdPozadavku>5b92974e-d9e1-47e5-b9eb-8d101b07505c</urn1:IdPozadavku>
      </urn2:Data>
    </urn:CtiOsvedceniPodaniGadVsp>
  </soapenv:Body>
</soapenv:Envelope>
```

Příklad odpovědi 2

```
<SOAP-ENV:Envelope xmlns:SOAP-ENV="http://schemas.xmlsoap.org/soap/envelope/"
  <SOAP-ENV:Header/>
  <SOAP-ENV:Body>
    <ns77:CtiOsvedceniPodaniGadVspOdpoved
xmlns:ns77="urn:cz:isvs:dmvs:isdms:schemas:R14PrijemGad:v1"
xmlns:ns10="urn:cz:isvs:dmvs:common:schemas:Messages:v1">
      <ns10:Hlavicka>
        <ns10:UidOdpovedi>eb9ff0d5-2dad-4da5-a45f-a0a82a55dc65</ns10:UidOdpovedi>
        <ns10:Vysledek stav="Zpracovano">
          <ns10:UidZadosti>7f2441f0-ea62-4854-a43f-0bab9ed694ee</ns10:UidZadosti>
          <ns10:Hlaseni>
            <ns10:Hlaseni kod="1030" typ="Informace">
              <ns10:Zprava>Zpracování požadavku bylo úspěšně dokončeno</ns10:Zprava>
            </ns10:Hlaseni>
          </ns10:Hlaseni>
        </ns10:Vysledek>
      </ns10:Hlavicka>
    </ns77:Data>
    <ns77:IdPodani>PGAD-0DC1D786-1AEE-4B5F-8FF8-7EF088493620</ns77:IdPodani>
  </ns77:Data>
</ns77:CtiOsvedceniPodaniGadVspOdpoved>
</SOAP-ENV:Body>
</SOAP-ENV:Envelope>
```

1.5 Varovná hlášení a chyby

| Operace | Typ hlášení | Kod | Zprava | Detail zprávy |
|--|-------------|------|--|--|
| prijmiGadAzi prijmiGadDtmk prijmiGadEditoraZps prijmiGadVsp | Chyba | 5000 | Při zpracování požadavku došlo k neznámé chybě | x |
| prijmiGadAzi prijmiGadDtmk prijmiGadEditoraZps prijmiGadVsp | Chyba | 3200 | Nemáte oprávnění k provedení požadované akce | x |
| prijmiGadAzi prijmiGadDtmk prijmiGadEditoraZps prijmiGadVsp | Chyba | 4100 | Chybné vstupní parametry | IS DTMK %kod% je neznámý. |
| prijmiGadAzi prijmiGadDtmk prijmiGadEditoraZps prijmiGadVsp | Chyba | 4100 | Chybné vstupní parametry | Velikost nahrávaného souboru %název souboru% je příliš velká. |
| prijmiGadAzi prijmiGadDtmk prijmiGadEditoraZps prijmiGadVsp | Chyba | 4500 | Neočekávaný stav | Při nahrávání souboru %název souboru% na úložiště došlo k chybě. |
| ctiVysledekPrijmiGadAzi ctiVysledekPrijmiGadDtmk ctiVysledekPrijmiGadEditoraZps ctiVysledekPrijmiGadVsp | Chyba | 4000 | Neznámý požadavek | Požadavek s identifikátorem %idPozadavku% neexistuje. |
| ctiVysledekPrijmiGadAzi ctiVysledekPrijmiGadDtmk ctiVysledekPrijmiGadEditoraZps ctiVysledekPrijmiGadVsp | Chyba | 4100 | Chybné vstupní parametry | Log nevalidního JVF |

1.6 Odkazy na další dokumenty

WSDL služby:

dmvs-ws-api/isdmvs-ws-api/wsdl/R14PrijemGad/R14PrijemGad-v1.wsdl

XSD služby:

dmvs-ws-api/isdmvs-ws-api/xsd/IsDmvsWsApiV1/R14PrijemGad/CtiVysledekPrijmiGadAziOdpoved-v1.xsd

dmvs-ws-api/isdmvs-ws-api/xsd/IsDmvsWsApiV1/R14PrijemGad/CtiVysledekPrijmiGadAzi-v1.xsd

Vybudování, údržba a rozvoj informačního systému Digitální mapy veřejné správy

dmvs-ws-api/isdmvs-ws-api/xsd/IsDmvsWsApiV1/R14PrijemGad/CtiVysledekPrijmiGadDtmkOdpovedData-v1.xsd
dmvs-ws-api/isdmvs-ws-api/xsd/IsDmvsWsApiV1/R14PrijemGad/CtiVysledekPrijmiGadDtmkOdpoved-v1.xsd
dmvs-ws-api/isdmvs-ws-api/xsd/IsDmvsWsApiV1/R14PrijemGad/CtiVysledekPrijmiGadDtmk-v1.xsd
dmvs-ws-api/isdmvs-ws-api/xsd/IsDmvsWsApiV1/R14PrijemGad/CtiVysledekPrijmiGadEditoraZpsOdpovedData-v1.xsd
dmvs-ws-api/isdmvs-ws-api/xsd/IsDmvsWsApiV1/R14PrijemGad/CtiVysledekPrijmiGadEditoraZpsOdpoved-v1.xsd
dmvs-ws-api/isdmvs-ws-api/xsd/IsDmvsWsApiV1/R14PrijemGad/CtiVysledekPrijmiGadEditoraZps-v1.xsd
dmvs-ws-api/isdmvs-ws-api/xsd/IsDmvsWsApiV1/R14PrijemGad/CtiVysledekPrijmiGadOdpovedData-v1.xsd
dmvs-ws-api/isdmvs-ws-api/xsd/IsDmvsWsApiV1/R14PrijemGad/CtiVysledekPrijmiGadVspOdpovedData-v1.xsd
dmvs-ws-api/isdmvs-ws-api/xsd/IsDmvsWsApiV1/R14PrijemGad/CtiVysledekPrijmiGadVspOdpoved-v1.xsd
dmvs-ws-api/isdmvs-ws-api/xsd/IsDmvsWsApiV1/R14PrijemGad/CtiVysledekPrijmiGadVsp-v1.xsd
dmvs-ws-api/isdmvs-ws-api/xsd/IsDmvsWsApiV1/R14PrijemGad/PrijemGadVstup-v1.xsd
dmvs-ws-api/isdmvs-ws-api/xsd/IsDmvsWsApiV1/R14PrijemGad/PrijmiGadAziData-v1.xsd
dmvs-ws-api/isdmvs-ws-api/xsd/IsDmvsWsApiV1/R14PrijemGad/PrijmiGadAziOdpoved-v1.xsd
dmvs-ws-api/isdmvs-ws-api/xsd/IsDmvsWsApiV1/R14PrijemGad/PrijmiGadAzi-v1.xsd
dmvs-ws-api/isdmvs-ws-api/xsd/IsDmvsWsApiV1/R14PrijemGad/PrijmiGadDtmkData-v1.xsd
dmvs-ws-api/isdmvs-ws-api/xsd/IsDmvsWsApiV1/R14PrijemGad/PrijmiGadDtmkOdpoved-v1.xsd
dmvs-ws-api/isdmvs-ws-api/xsd/IsDmvsWsApiV1/R14PrijemGad/PrijmiGadDtmk-v1.xsd
dmvs-ws-api/isdmvs-ws-api/xsd/IsDmvsWsApiV1/R14PrijemGad/PrijmiGadEditoraZpsData-v1.xsd
dmvs-ws-api/isdmvs-ws-api/xsd/IsDmvsWsApiV1/R14PrijemGad/PrijmiGadEditoraZpsOdpoved-v1.xsd
dmvs-ws-api/isdmvs-ws-api/xsd/IsDmvsWsApiV1/R14PrijemGad/PrijmiGadEditoraZps-v1.xsd
dmvs-ws-api/isdmvs-ws-api/xsd/IsDmvsWsApiV1/R14PrijemGad/PrijmiGadVspData-v1.xsd
dmvs-ws-api/isdmvs-ws-api/xsd/IsDmvsWsApiV1/R14PrijemGad/PrijmiGadVspOdpoved-v1.xsd
dmvs-ws-api/isdmvs-ws-api/xsd/IsDmvsWsApiV1/R14PrijemGad/PrijmiGadVsp-v1.xsd
dmvs-ws-api/isdmvs-ws-api/xsd/IsDmvsWsApiV1/R14PrijemGad/R14PrijemGad-v1.xsd
dmvs-ws-api/isdmvs-ws-api/xsd/IsDmvsWsApiV1/R14PrijemGad/VysledekPrijmuGadData-v1.xsd
dmvs-ws-api/isdmvs-ws-api/xsd/IsDmvsWsApiV1/R14PrijemGad/CtiOsvedceniPodaniGadAziOdpovedData-v1.xsd
dmvs-ws-api/isdmvs-ws-api/xsd/IsDmvsWsApiV1/R14PrijemGad/CtiOsvedceniPodaniGadAziOdpoved-v1.xsd
dmvs-ws-api/isdmvs-ws-api/xsd/IsDmvsWsApiV1/R14PrijemGad/CtiOsvedceniPodaniGadAzi-v1.xsd
dmvs-ws-api/isdmvs-ws-api/xsd/IsDmvsWsApiV1/R14PrijemGad/CtiOsvedceniPodaniGadEditoraZpsOdpovedData-v1.xsd
dmvs-ws-api/isdmvs-ws-api/xsd/IsDmvsWsApiV1/R14PrijemGad/CtiOsvedceniPodaniGadEditoraZpsOdpoved-v1.xsd
dmvs-ws-api/isdmvs-ws-api/xsd/IsDmvsWsApiV1/R14PrijemGad/CtiOsvedceniPodaniGadEditoraZps-v1.xsd
dmvs-ws-api/isdmvs-ws-api/xsd/IsDmvsWsApiV1/R14PrijemGad/CtiOsvedceniPodaniGadIsDtmk-v1.xsd
dmvs-ws-api/isdmvs-ws-api/xsd/IsDmvsWsApiV1/R14PrijemGad/CtiOsvedceniPodaniGadOdpovedData-v1.xsd
dmvs-ws-api/isdmvs-ws-api/xsd/IsDmvsWsApiV1/R14PrijemGad/CtiOsvedceniPodaniGadVspOdpovedData-v1.xsd
dmvs-ws-api/isdmvs-ws-api/xsd/IsDmvsWsApiV1/R14PrijemGad/CtiOsvedceniPodaniGadVspOdpoved-v1.xsd
dmvs-ws-api/isdmvs-ws-api/xsd/IsDmvsWsApiV1/R14PrijemGad/CtiOsvedceniPodaniGadVsp-v1.xsd

Dokument obsahující základní principy chování služeb a společné prvky služeb:

CUZK_DMVS_zakladni_principy_chovani_sluzeb.pdf