

## Vybudování IS DMVS

# Popis služby R20c - Služba předání URL pro výdej předpřipravených datových sad neveřejných dat

pro verzi 1.16.1

### Historie změn dokumentu

Verze	Datum	Autor	Změny
1	16.1.2023	ACE	
2	29.5.2023	ACE	Změna příkladů volání služby kvůli změně formátu ID podání

Vybudování, údržba a rozvoj informačního systému Digitální mapy veřejné správy

3	10.1.2024	ACE	Úprava operací služby kvůli změně způsobu výdeje seznamu datových sad.
4	13.8.2024	ACE	Přidání příkladů volání při odmítnutí výdeje dat
5	24.2.2025	ACE	Doplnění informace ohledně tvorby datových balíčků na vstupu služby
6	12.3.2025	ACE	Doplnění informace ohledně generování seznamu datových sad k datu vyhotovení na výstupu služby

## Obsah

1	R20c - Služba předání URL pro výdej předpřipravených datových sad neveřejných dat	3
1.1	Charakteristika služby .....	3
1.2	Historie změn služby .....	3
1.3	Detailní popis služby .....	4
1.4	Operace služby .....	4
1.4.1	vysledekVýdejeNeveřejnychStavovychDatovychSad .....	4
1.4.2	vysledekVýdejeNeveřejnychZmenovychDatovychSad.....	7
1.5	Varovná hlášení a chyby .....	9
1.6	Odkazy na další dokumenty .....	9

# 1 R20c - Služba předání URL pro výdej předpřipravených datových sad neveřejných dat

## 1.1 Charakteristika služby

Skupina	Stahovací služby
Kód služby	R20c
Business název služby	Služba předání URL pro výdej předpřipravených datových sad neveřejných dat
Název služby	R20cVysledekVydejeNeveřejnychDatovychSad
Stručný popis služby	Služba zajišťuje odpověď na požadavek o výdej předpřipravených neveřejných stavových dat za výdejní jednotky kraje (obec nebo městská část/obvod) nebo výdej předpřipravených neveřejných změnových dat za celý kraj.
Poskytuje	IS DMVS
Užívá (volá)	IS DTMK
Typ služby	WS Synchronní
Verze služby	1
Platnost od	-
Platnost do	-
Stav služby	Produkce
Nahrazena službou	-
Nahrazuje službu	-

## 1.2 Historie změn služby

Verze služby	Aktuální stav verze	Publikovaná v produkčním prostředí		Publikovaná v integračním prostředí		Popis změn oproti předchozí verzi
		Od	Do	Od	Do	
1	Design			3.4.2023		
1	Produkce	3.5.2024		3.4.2023		- Nahrazení kolekce DatovaSada kolecí SeznamDatovychSad obsahující soubor (přílohu) se

						seznamem datových URL datových sad

## 1.3 Detailní popis služby

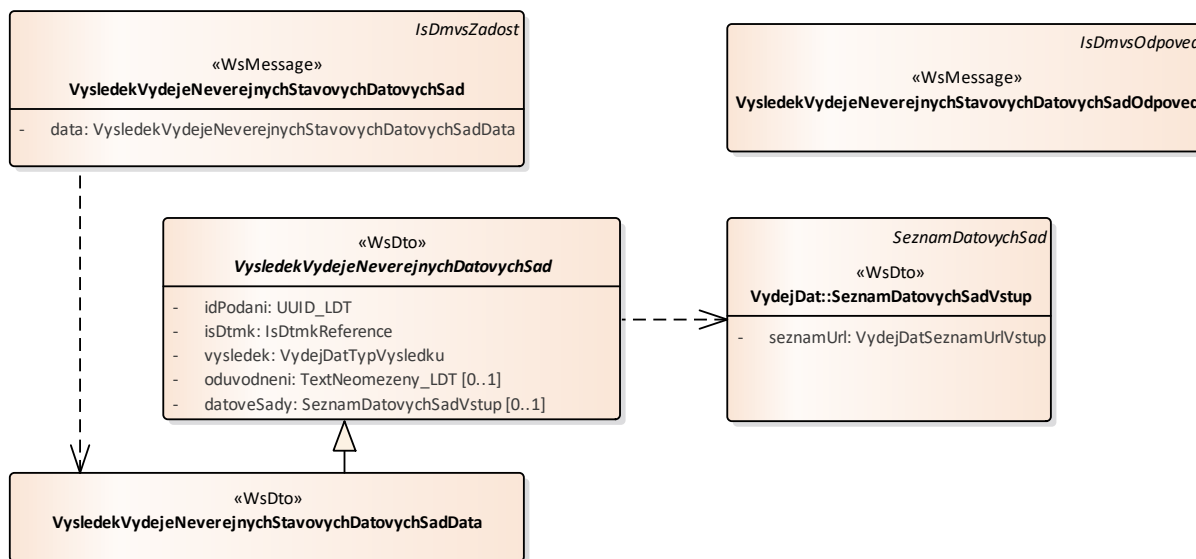
Webová služba určená k předání URL pro výdej předpřipravených datových sad neveřejných dat. Služba je rozdělena na dvě operace:

- `vysledekVydejeNeveřejnychStavovychDatovychSad` (předání URL pro výdej předpřipravených datových sad neveřejných stavových dat),
- `vysledekVydejeNeveřejnychZmenovychDatovychSad` (předání URL pro výdej předpřipravených datových sad neveřejných změnových dat).

## 1.4 Operace služby

### 1.4.1 `vysledekVydejeNeveřejnychStavovychDatovychSad`

Operace zajišťuje předání URL pro výdej předpřipravených datových sad neveřejných stavových dat.



### Vstupní údaje

Vstupní zpráva operace `VysledekVydejeNeveřejnychStavovychDatovychSad` obsahuje ID podání (požadavku), označení kraje, výsledek (může dojít k zamítnutí žádosti), popřípadě odůvodnění zamítnutí a seznam URL, který je přenášen jako MTOM příloha v plaintext formátu, s URL na datové sady na jednotlivých ráčích.

Seznam datových sad obsahuje datové sady vyhotovené k danému datu, a tedy v příloženém seznamu URL musí všechny datové sady svým datem odpovídat deklarovanému datu vyhotovení.

Základní principy přenosu souborů jsou popsány v dokumentu CUZK\_DMVS\_zakladni\_principy\_chovani\_sluzeb.pdf v kapitole 2.2 Přenos souborů.

Datové balíčky z výdeje dat musí splňovat podmínky uvedené v dokumentu:

[https://dtmwiki.kr-zlinsky.cz/02\\_sprava/02\\_vydej\\_dat/01\\_vydej\\_dat](https://dtmwiki.kr-zlinsky.cz/02_sprava/02_vydej_dat/01_vydej_dat)

## Výstupní údaje

Odpověď operace *VysledekVydejeNeverejnychStavovychDatovychSadOdpoved* obsahuje ID požadavku.

## Kontroly při volání služby

Na vstupu jsou prováděny běžné kontroly na existenci odkazovaných entit a oprávnění při volání služby.

## Příklad volání služby – výdej povolen

```
<soapenv:Envelope xmlns:soapenv="http://schemas.xmlsoap.org/soap/envelope/"
xmlns:urn="urn:cz:isvs:dmvs:isdms:schemas:R20cVysledekVydejeNeverejnychDatovychSad:v1"
xmlns:urn1="urn:cz:isvs:dmvs:common:schemas:Messages:v1"
xmlns:urn2="urn:cz:isvs:dmvs:common:schemas:IsDtmk:v1"
xmlns:urn3="urn:cz:isvs:dmvs:common:schemas:VydejDat:v1"
xmlns:urn4="urn:cz:isvs:dmvs:common:schemas:Soubory:v1">
  <soapenv:Header/>
  <soapenv:Body>
    <urn:VysledekVydejeNeverejnychStavovychDatovychSad>
      <urn1:Hlavicka>
        <urn1:UidZadosti>2ce7d63f-8daa-4819-b428-b0a1698de9c3</urn1:UidZadosti>
      </urn1:Hlavicka>
      <urn:Data>
        <urn:IdPodani>VNDS-3423C173-B9E6-4958-8F9B-D6EFA49F1631</urn:IdPodani>
        <urn:IsDtmk>
          <urn2:Kod>CZ053</urn2:Kod>
        </urn:IsDtmk>
        <urn:Vysledek>VydejPovolen</urn:Vysledek>
        <urn:DatoveSady>
          <urn:DatoveSady>
            <urn3:Format>JVF</urn3:Format>
            <urn3:Vyhotoveno>2023-11-30T00:00:00.000</urn3:Vyhotoveno>
            <urn3:DostupneDo>2024-02-29T00:00:00.000</urn3:DostupneDo>
            <urn3:Pocet>2</urn3:Pocet>
            <urn3:CelkovaVelikost>5732</urn3:CelkovaVelikost>
            <urn3:SeznamUrl>
              <urn4:Obsah>cid:477942947919</urn4:Obsah>
              <urn4:Nazev>NS_CZ053_2023-11-30.txt</urn4:Nazev>
            </urn3:SeznamUrl>
          </urn:DatoveSady>
        </urn:DatoveSady>
      </urn:Data>
    </urn:VysledekVydejeNeverejnychStavovychDatovychSad>
  </soapenv:Body>
</soapenv:Envelope>
```

## Příklad odpovědi – výdej povolen

## Vybudování, údržba a rozvoj informačního systému Digitální mapy veřejné správy

```
<SOAP-ENV:Envelope xmlns:SOAP-ENV="http://schemas.xmlsoap.org/soap/envelope/">
  <SOAP-ENV:Header/>
  <SOAP-ENV:Body>
    <ns45:VysledekVydejeNeverejnychStavovychDatovychSadOdpoved
xmlns:ns2="urn:cz:isvs:dmvs:common:schemas:Messages:v1"
xmlns:ns45="urn:cz:isvs:dmvs:isdms:schemas:R20cVysledekVydejeNeverejnychDatovychSad:v1">
      <ns2:Hlavicka>
        <ns2:UidOdpovedi>286ffdaf-0f7d-45f3-ab38-
f6810f1142b5</ns2:UidOdpovedi>
        <ns2:Vysledek stav="OK">
          <ns2:UidZadosti>2ce7d63f-8daa-4819-b428-
b0a1698de9c3</ns2:UidZadosti>
          <ns2:Hlaseni>
            <ns2:Hlaseni kod="1000" typ="Informace">
              <ns2:Zprava>Požadovaná akce
byla úspěšně provedena</ns2:Zprava>
            </ns2:Hlaseni>
          </ns2:Hlaseni>
        </ns2:Vysledek>
      </ns2:Hlavicka>
    </ns45:VysledekVydejeNeverejnychStavovychDatovychSadOdpoved>
  </SOAP-ENV:Body>
</SOAP-ENV:Envelope>
```

### Příklad volání služby – výdej zamítnut

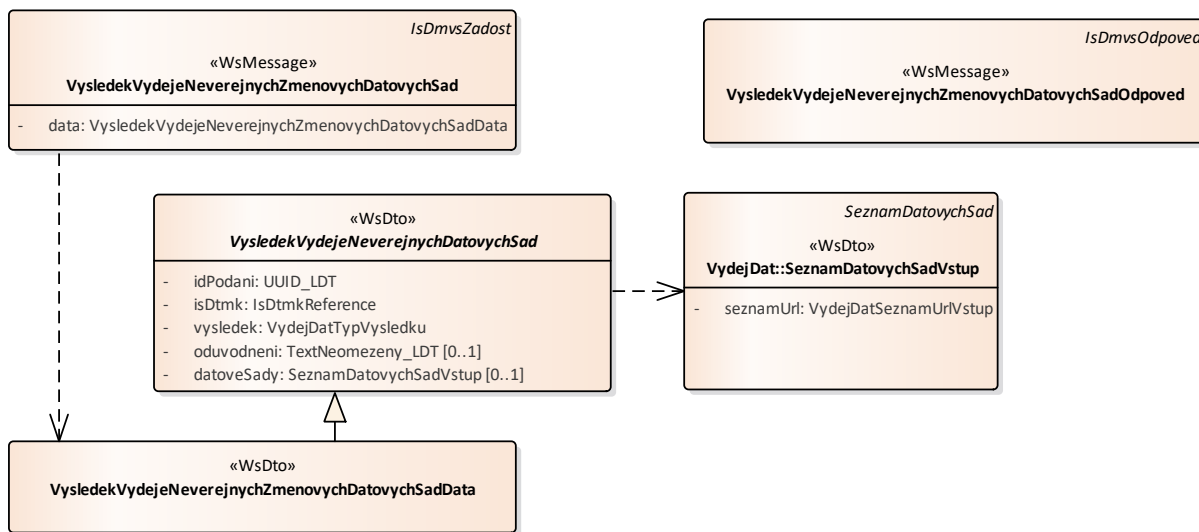
```
<SOAP-ENV:Body xmlns:SOAP-ENV="http://schemas.xmlsoap.org/soap/envelope/">
  <ns21:VysledekVydejeNeverejnychStavovychDatovychSad
xmlns:ns16="urn:cz:isvs:dmvs:common:schemas:IsDtmk:v1"
xmlns:ns2="urn:cz:isvs:dmvs:common:schemas:Messages:v1"
xmlns:ns21="urn:cz:isvs:dmvs:isdms:schemas:R20cVysledekVydejeNeverejnychDatovychSad:v1">
    <ns2:Hlavicka>
      <ns2:UidZadosti>fbcf21e1-38a0-4f8b-8e95-e8df22898b9d</ns2:UidZadosti>
    </ns2:Hlavicka>
    <ns21:Data>
      <ns21:IdPodani>VNDS-683C091A-7C03-423D-A853-04126937CABA</ns21:IdPodani>
      <ns21:IsDtmk>
        <ns16:Kod>CZ053</ns16:Kod>
      </ns21:IsDtmk>
      <ns21:Vysledek>Výdej zamítnut</ns21:Vysledek>
      <ns21:Oduvodneni>Nejaky duvod odmítnuti výdeje</ns21:Oduvodneni>
    </ns21:Data>
  </ns21:VysledekVydejeNeverejnychStavovychDatovychSad>
</SOAP-ENV:Body>
```

### Příklad odpovědi – výdej zamítnut

```
<SOAP-ENV:Body xmlns:SOAP-ENV="http://schemas.xmlsoap.org/soap/envelope/">
  <ns22:VysledekVydejeNeverejnychStavovychDatovychSadOdpoved
xmlns:ns2="urn:cz:isvs:dmvs:common:schemas:Messages:v1"
xmlns:ns22="urn:cz:isvs:dmvs:isdms:schemas:R20cVysledekVydejeNeverejnychDatovychSad:v1">
    <ns2:Hlavicka>
      <ns2:UidOdpovedi>a180d85f-92f2-419d-9a9e-77f205a7f74c</ns2:UidOdpovedi>
      <ns2:Vysledek stav="OK">
        <ns2:UidZadosti>fbcf21e1-38a0-4f8b-8e95-e8df22898b9d</ns2:UidZadosti>
        <ns2:Hlaseni>
          <ns2:Hlaseni kod="1000" typ="Informace">
            <ns2:Zprava>Požadovaná akce byla úspěšně provedena</ns2:Zprava>
          </ns2:Hlaseni>
        </ns2:Hlaseni>
      </ns2:Vysledek>
    </ns2:Hlavicka>
  </ns22:VysledekVydejeNeverejnychStavovychDatovychSadOdpoved>
</SOAP-ENV:Body>
```

### 1.4.2 vysledekVydejeNeverejnychZmenovychDatovychSad

Operace zajišťuje předání URL pro výdej předpřipravených datových neveřejných sad změnových dat.



#### Vstupní údaje

Vstupní zpráva operace *VysledekVydejeNeverejnychZmenovychDatovychSad* obsahuje ID podání (požadavku), označení kraje, výsledek (může dojít k zamítnutí žádosti), popřípadě odůvodnění zamítnutí a seznam URL, který je přenášen jako MTOM příloha v plaintext formátu, s URL na datové sady na jednotlivých řádcích.

Seznam datových sad obsahuje datové sady vyhotovené k danému datu, a tedy v příloženém seznamu URL musí všechny datové sady svým datem odpovídat deklarovanému datu vyhotovení.

Základní principy přenosu souborů jsou popsány v dokumentu

CUZK\_DMVS\_zakladni\_principy\_chovani\_sluzeb.pdf v kapitole 2.2 Přenos souborů.

Datové balíčky z výdeje dat musí splňovat podmínky uvedené v dokumentu:

[https://dtmwiki.kr-zlinsky.cz/02\\_sprava/02\\_vydej\\_dat/01\\_vydej\\_dat](https://dtmwiki.kr-zlinsky.cz/02_sprava/02_vydej_dat/01_vydej_dat)

#### Výstupní údaje

Odpověď operace *VysledekVydejeNeverejnychZmenovychDatovychSadOdpoved* obsahuje ID požadavku.

#### Kontroly při volání služby

Na vstupu jsou prováděny běžné kontroly na existenci odkazovaných entit a oprávnění při volání služby.

#### Příklad volání služby – výdej povolen

## Vybudování, údržba a rozvoj informačního systému Digitální mapy veřejné správy

```
<soapenv:Envelope xmlns:soapenv="http://schemas.xmlsoap.org/soap/envelope/"
xmlns:urn="urn:cz:isvs:dmvs:isdms:schemas:R20cVysledekVydejeNeverejnychDatovychSad:v1"
xmlns:urn1="urn:cz:isvs:dmvs:common:schemas:Messages:v1"
xmlns:urn2="urn:cz:isvs:dmvs:common:schemas:IsDtmk:v1"
xmlns:urn3="urn:cz:isvs:dmvs:common:schemas:VydejDat:v1"
xmlns:urn4="urn:cz:isvs:dmvs:common:schemas:Soubory:v1">
  <soapenv:Header/>
  <soapenv:Body>
    <urn:VysledekVydejeNeverejnychZmenovychDatovychSad>
      <urn1:Hlavicka>
        <urn1:UidZadosti>bf32ae4e-c257-42a6-af9b-b7ecf7f8aafe</urn1:UidZadosti>
      </urn1:Hlavicka>
      <urn:Data>
        <urn:IdPodani>VNDS-843CF7F1-BC66-4367-B42D-6A2B69B85996</urn:IdPodani>
        <urn:IsDtmk>
          <urn2:Kod>CZ053</urn2:Kod>
        </urn:IsDtmk>
        <urn:Vysledek>VydejPovolen</urn:Vysledek>
        <urn:DatoveSady>
          <!--Zero or more repetitions:-->
          <urn:DatoveSady>
            <urn3:Format>JVF</urn3:Format>
            <urn3:Vyhотовeno>2023-12-11T00:00:00.000</urn3:Vyhотовeno>
            <urn3:DostupneDo>2024-01-11T00:00:00.000</urn3:DostupneDo>
            <urn3:Pocet>2</urn3:Pocet>
            <urn3:CelkovaVelikost>4128</urn3:CelkovaVelikost>
            <urn3:SeznamUrl>
              <urn4:Obsah>cid:866027492170</urn4:Obsah>
              <urn4:Nazev>NZ_CZ053_2023-12-11.txt</urn4:Nazev>
            </urn3:SeznamUrl>
          </urn:DatoveSady>
        </urn:DatoveSady>
      </urn:Data>
    </urn:VysledekVydejeNeverejnychZmenovychDatovychSad>
  </soapenv:Body>
</soapenv:Envelope>
```

### Příklad odpovědi – výdej povolen

```
<SOAP-ENV:Envelope xmlns:SOAP-ENV="http://schemas.xmlsoap.org/soap/envelope/"
  <SOAP-ENV:Header/>
  <SOAP-ENV:Body>
    <ns45:VysledekVydejeNeverejnychZmenovychDatovychSadOdpoved
xmlns:ns2="urn:cz:isvs:dmvs:common:schemas:Messages:v1"
xmlns:ns45="urn:cz:isvs:dmvs:isdms:schemas:R20cVysledekVydejeNeverejnychDatovychSad:v1">
      <ns2:Hlavicka>
        <ns2:UidOdpovedi>839fd2f3-812a-4f21-a050-8b608ebd53f8</ns2:UidOdpovedi>
        <ns2:Vysledek stav="OK">
          <ns2:UidZadosti>bf32ae4e-c257-42a6-af9b-b7ecf7f8aafe</ns2:UidZadosti>
          <ns2:Hlaseni>
            <ns2:Hlaseni kod="1000" typ="Informace">
              <ns2:Zprava>Požadovaná akce byla úspěšně
provedena</ns2:Zprava>
            </ns2:Hlaseni>
          </ns2:Hlaseni>
        </ns2:Vysledek>
      </ns2:Hlavicka>
    </ns45:VysledekVydejeNeverejnychZmenovychDatovychSadOdpoved>
  </SOAP-ENV:Body>
</SOAP-ENV:Envelope>
```

### Příklad volání služby – výdej zamítnut

```
<SOAP-ENV:Body xmlns:SOAP-ENV="http://schemas.xmlsoap.org/soap/envelope/"
  <ns42:VysledekVydejeNeverejnychZmenovychDatovychSad
```



## Vybudování, údržba a rozvoj informačního systému Digitální mapy veřejné správy

```
xmlns:ns17="urn:cz:isvs:dmvs:common:schemas:IsDtmk:v1"
xmlns:ns2="urn:cz:isvs:dmvs:common:schemas:Messages:v1"
xmlns:ns42="urn:cz:isvs:dmvs:isdms:schemas:R20cVysledekVydejeNeverejnychDatovychSad:v1">
  <ns2:Hlavicka>
    <ns2:UidZadosti>92c74d33-3588-4d47-9adf-2b4c9c08a16e</ns2:UidZadosti>
  </ns2:Hlavicka>
  <ns42:Data>
    <ns42:IdPodani>VNDS-E148C797-FA2E-43CA-AEFA-27B2B5312170</ns42:IdPodani>
    <ns42:IsDtmk>
      <ns17:Kod>CZ053</ns17:Kod>
    </ns42:IsDtmk>
    <ns42:Vysledek>VydejZamitnut</ns42:Vysledek>
    <ns42:Oduvodneni>Na zaklade uvedene zadosti data nelze vydat</ns42:Oduvodneni>
  </ns42:Data>
</ns42:VysledekVydejeNeverejnychZmenovychDatovychSad>
</SOAP-ENV:Body>
```

### Příklad odpovědi – výdej zamítnut

```
<SOAP-ENV:Body xmlns:SOAP-ENV="http://schemas.xmlsoap.org/soap/envelope/">
  <ns22:VysledekVydejeNeverejnychZmenovychDatovychSadOdpoved
xmlns:ns2="urn:cz:isvs:dmvs:common:schemas:Messages:v1"
xmlns:ns22="urn:cz:isvs:dmvs:isdms:schemas:R20cVysledekVydejeNeverejnychDatovychSad:v1">
  <ns2:Hlavicka>
    <ns2:UidOdpovedi>8e4b6983-fc24-4578-a8d1-9556192e2288</ns2:UidOdpovedi>
    <ns2:Vysledek stav="OK">
      <ns2:UidZadosti>92c74d33-3588-4d47-9adf-2b4c9c08a16e</ns2:UidZadosti>
      <ns2:Hlaseni>
        <ns2:Hlaseni kod="1000" typ="Informace">
          <ns2:Zprava>Požadovaná akce byla úspěšně provedena</ns2:Zprava>
        </ns2:Hlaseni>
      </ns2:Hlaseni>
    </ns2:Vysledek>
  </ns2:Hlavicka>
</ns22:VysledekVydejeNeverejnychZmenovychDatovychSadOdpoved>
</SOAP-ENV:Body>
```

## 1.5 Varovná hlášení a chyby

Služba neprodukuje žádná specifická hlášení. Obecná hlášení jsou specifikována v souboru CUZK\_DMVS\_zakladni\_principy\_chovani\_sluzeb.pdf.

## 1.6 Odkazy na další dokumenty

### WSDL služby:

dmvs-ws-api/isdms-ws-  
api/wsd/R20cVysledekVydejeNeverejnychDatovychSad/R20cVysledekVydejeNeverejnychDatovychSad-v1.wsdl

### XSD služby:

dmvs-ws-api/isdms-ws-  
api/xsd/IsDmvsWsApiV1/R20cVysledekVydejeNeverejnychDatovychSad/R20cVysledekVydejeNeverejnychDatovychSad-v1.xsd

dmvs-ws-api/isdms-ws-  
api/xsd/IsDmvsWsApiV1/R20cVysledekVydejeNeverejnychDatovychSad/VysledekVydejeNeverejnychDatovychSad-v1.xsd

dmvs-ws-api/isdms-ws-  
api/xsd/IsDmvsWsApiV1/R20cVysledekVydejeNeverejnychDatovychSad/VysledekVydejeNeverejnychStavovychDatovychSadData-v1.xsd

dmvs-ws-api/isdmvs-ws-api/xsd/IsDmvsWsApiV1/R20cVysledekVydejeNeverejnychDatovychSad/VysledekVydejeNeverejnychStavovychDatovychSadOdpoved-v1.xsd

dmvs-ws-api/isdmvs-ws-api/xsd/IsDmvsWsApiV1/R20cVysledekVydejeNeverejnychDatovychSad/VysledekVydejeNeverejnychStavovychDatovychSad-v1.xsd

dmvs-ws-api/isdmvs-ws-api/xsd/IsDmvsWsApiV1/R20cVysledekVydejeNeverejnychDatovychSad/VysledekVydejeNeverejnychZmenovychDatovychSadData-v1.xsd

dmvs-ws-api/isdmvs-ws-api/xsd/IsDmvsWsApiV1/R20cVysledekVydejeNeverejnychDatovychSad/VysledekVydejeNeverejnychZmenovychDatovychSadOdpoved-v1.xsd

dmvs-ws-api/isdmvs-ws-api/xsd/IsDmvsWsApiV1/R20cVysledekVydejeNeverejnychDatovychSad/VysledekVydejeNeverejnychZmenovychDatovychSad-v1.xsd

**Základní principy chování služeb a společné prvky služeb:**

CUZK\_DMVS\_zakladni\_principy\_chovani\_sluzeb.pdf