

## Vybudování IS DMVS

# Popis služby R4a – Služba pro změnu editora DTI

pro verzi 1.16.1

### Historie změn dokumentu

Verze	Datum	Autor	Změny
1	14.9.2022	ACE	
2	23.3.2023	ACE	Změna příkladů volání a odpovědi služby kvůli změně formátu UID
3	2.10.2024	ACE	Přidání nové operace <i>zrusPozadavekNaZmenuEditoraRozsahuDti</i> pro zrušení nezpracovaných požadavků.
4	31.3.2025	ACE	Doplnění popisu chování systému při zaslání požadavku pověřeným subjektem do kapitoly Detailní popis služby.

## Obsah

1	R4a Služba pro změnu editora DTI.....	3
1.1	Charakteristika služby .....	3
1.2	Historie změn služby .....	4
1.3	Detailní popis služby .....	4
1.4	Operace služby .....	4
1.4.1	zmenEditoraRozsahuDti .....	4
1.4.2	zmenEditoraPrvkuDti .....	6
1.4.3	ctiVysledekZmenEditoraRozsahuDti .....	8
1.4.4	ctiVysledekZmenEditoraPrvkuDti .....	10
1.4.5	zrusPozadavekNaZmenuEditoraRozsahuDti .....	12
1.5	Varovná hlášení a chyby .....	13
1.6	Odkazy na další dokumenty .....	14

# 1 R4a Služba pro změnu editora DTI

## 1.1 Charakteristika služby

Skupina	Správa údajů o subjektech
Kód služby	R4a
Business název služby	Služba pro změnu editora DTI
Název služby	R4aZmenaEditoraDTI
Stručný popis služby	<p>Služba umožňuje předat zodpovědnost za editaci již existujících prvků DTI novému editorovi. Nového editora může přiřadit pouze administrátor příslušného rozsahu editace DTI. Přiřazením editorovi vzniká právo editovat a rušit vymezené prvky DTI (zapsané jiným editorem) ve vymezeném rozsahu editace.</p> <p>Přiřazení je možné buď definováním nového editora jako nástupce původního editora (pak mu vzniká právo ke všem prvkům vytvořeným předchozím editorem) nebo vymezením seznamu existujících prvků DTI, ke kterým se mu právo předává. Pokud se voláním služby převádějí všechny existující prvky původně zapsané předchozím editorem na nového editora, současně se předchozímu editorovi úplně odebere právo k editaci pro daný rozsah editace DTI.</p> <p>Pro přiřazení prvků novému editorovi je nezbytný souhlas nového editora, teprve po něm vzniká právo editovat převáděné prvky DTI. Editor obdrží notifikační e-mail a potvrzuje souhlas přes rozhraní R3b.</p>
Poskytuje	IS DMVS
Užívá (volá)	Subjekt v registru VSP a editorů DTI - Administrátor rozsahu editace DTI (Zakladatel-zapisovatel pro daný rozsah editace DTI)
Typ služby	WS Asynchronní
Verze služby	1
Platnost od	-
Platnost do	-
Stav služby	Produkce
Nahrazena službou	-
Nahrazuje službu	-

## 1.2 Historie změn služby

Verze služby	Aktuální stav verze	Publikovaná v produkčním prostředí		Publikovaná v integračním prostředí		Popis změn oproti předchozí verzi
		Od	Do	Od	Do	
1	Produkce	3.5.2024		3.4.2023		
1	Produkce	24.10.2024		11.10.2024		Přidání nové operace <i>zrusPožadavekNaZmenuEditoraRozsahuDti</i> pro zrušení nezpracovaných požadavků.

## 1.3 Detailní popis služby

Služba se skládá ze čtyř operací, první na vstupu přijímá informace o původním editorovi rozsahu a předává je novému editorovi. Druhá operace slouží pro převod jednotlivých prvků původního editora novému editorovi. Zbylé dvě operace vrací informace o stavu první, respektive druhé operace. Editor může být pouze osoba už registrovaná v IS DMVS.

### Věcná pravidla vztahující se ke zpracování služby

Editora může změnit pouze administrátor údajů DTI nebo jeho zakladatel. Editor může být pouze osoba již registrovaná v IS DMVS v registru VSP a editorů DTI. Jednomu rozsahu může být přiřazeno více editorů. V případě založení požadavku pověřeným subjektem (zakladatelem) bude zasílán callback (službou R29Callback) na URL obou subjektů (administrátora a zakladatele).

### Autorizace

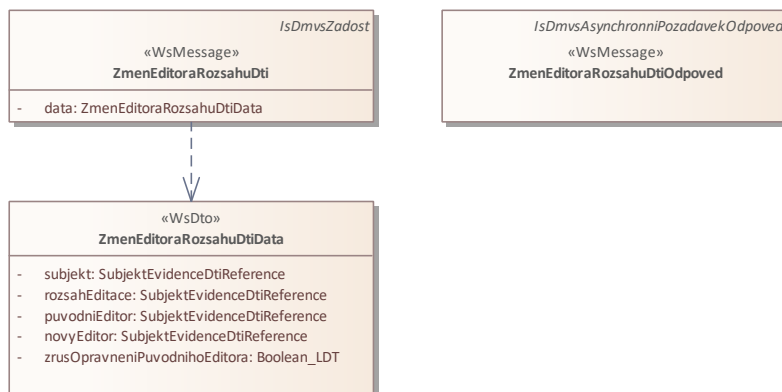
Změnit editora DTI může pouze subjekt, který je administrátor daného rozsahu editace DTI nebo jeho zakladatel pro daný rozsah.

V případě založení požadavku v zastoupení (zakladatelem) bude prováděn Callback na URL obou těchto subjektů (administrátora a zakladatele).

## 1.4 Operace služby

### 1.4.1 zmenEditoraRozsahuDti

Tato operace přijme ID subjektu, ID rozsahu DTI, ID nového editora, ID původního editora a příznak, zda má být oprávnění původního editora zrušeno. Nový editor získá právo na editaci všech prvků rozsahu, které jsou přiřazeny původnímu editorovi. Pokud je zároveň nastaven příznak pro zrušení oprávnění, je původnímu editorovi odebráno právo v daném rozsahu editovat prvky. Operace vrací ID požadavku.



## Vstupní údaje

Vstupní zpráva *ZmenEditoraRozsahuDti* obsahuje ID subjektu, ID rozsahu DTI, ID nového editora, ID původního editora a příznak, zda má být oprávnění původního editora zrušeno.

## Výstupní údaje

Odpověď první operace *ZmenEditoraRozsahuDtiOdpoved* obsahuje potvrzení o přijetí požadavku a ID požadavku.

## Kontroly při volání služby

Na vstupu jsou prováděny běžné kontroly na existenci odkazovaných entit a oprávnění při volání služby. Dále jsou prováděny pro jednotlivé operace tyto kontroly:

- Kontrola, zda už editor není k danému rozsahu přiřazen.
- V případě, že editora přiřazuje zakladatel, kontroluje se, jestli má oprávnění na danou skupinu prvků rozsahu editace DTI.
- Kontrola, jestli neprobíhá jiný požadavek na přiřazení nebo zrušení daného editora u daného rozsahu.

## Příklad volání služby

```

<soapenv:Envelope xmlns:soapenv="http://schemas.xmlsoap.org/soap/envelope/"
  xmlns:urn="urn:cz:isvs:dmvs:isdms:schemas:R4aZmenaEditoraDti:v1"
  xmlns:urn1="urn:cz:isvs:dmvs:common:schemas:Messages:v1"
  xmlns:urn2="urn:cz:isvs:dmvs:common:schemas:Subjekty:v1">
  <soapenv:Header/>
  <soapenv:Body>
    <urn:ZmenEditoraRozsahuDti>
      <urn1:Hlavicka>
        <urn1:UidZadosti>fc6bbe85-8ed7-4fbc-b886-b2fd9547c369</urn1:UidZadosti>
      </urn1:Hlavicka>
      <urn:Data>
        <urn:Subjekt>
          <urn2:Id>SUBJ-00000000</urn2:Id>
        </urn:Subjekt>
        <urn:RozsahEditace>
          <urn2:Id>RDTI-00000000</urn2:Id>
        </urn:RozsahEditace>
        <urn:PuvodniEditor>
          <urn2:Id>SUBJ-00000001</urn2:Id>
        </urn:PuvodniEditor>
      </urn:Data>
    </urn:ZmenEditoraRozsahuDti>
  </soapenv:Body>
</soapenv:Envelope>
  
```

## Vybudování, údržba a rozvoj informačního systému Digitální mapy veřejné správy

---

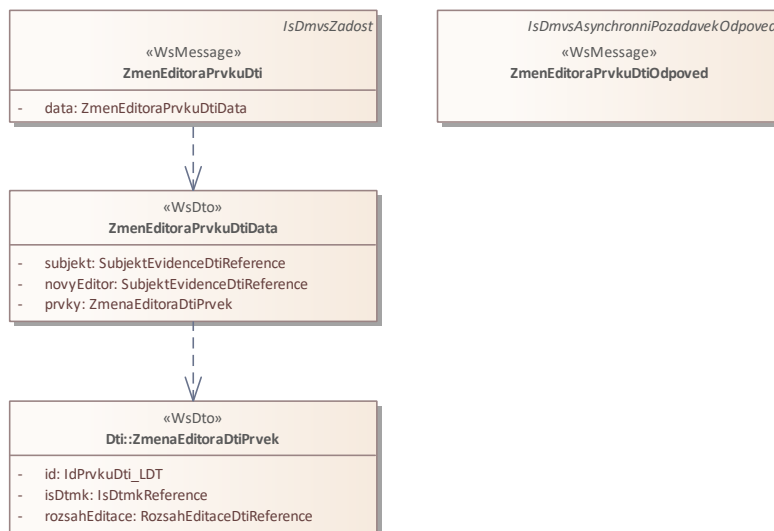
```
</urn:PuvodniEditor>
<urn:NovyEditor>
  <urn2:Id>SUBJ-00000000</urn2:Id>
</urn:NovyEditor>
<urn:ZrusOpraveniPuvodnihoEditora>true</urn:ZrusOpraveniPuvodnihoEditora>
</urn:Data>
</urn:ZmenEditoraRozsahuDti>
</soapenv:Body>
</soapenv:Envelope>
```

### Příklad odpovědi

```
<SOAP-ENV:Envelope xmlns:SOAP-ENV="http://schemas.xmlsoap.org/soap/envelope/">
  <SOAP-ENV:Header/>
  <SOAP-ENV:Body>
    <ns21:ZmenEditoraRozsahuDtiOdpoved xmlns:ns3="urn:cz:isvs:dmvs:common:schemas:Messages:v1"
xmlns:ns33="urn:cz:isvs:dmvs:isdms:schemas:Messages:v1"
xmlns:ns21="urn:cz:isvs:dmvs:isdms:schemas:R4aZmenaEditoraDti:v1">
      <ns3:Hlavicka>
        <ns3:UidOdpovedi>99dbebe9-a87a-488e-b1f7-8f305279f7f5</ns3:UidOdpovedi>
        <ns3:Vysledek stav="Prijato">
          <ns3:UidZadosti>fc6bbe85-8ed7-4fbc-b886-b2fd9547c369</ns3:UidZadosti>
          <ns3:Hlaseni>
            <ns3:Hlaseni kod="1010" typ="Informace">
              <ns3:Zprava>Požadavek byl přijat ke zpracování</ns3:Zprava>
            </ns3:Hlaseni>
          </ns3:Hlaseni>
        </ns3:Vysledek>
      </ns3:Hlavicka>
      <ns33:Data>
        <ns3:IdPozadavku>244d9ee3-e8e7-40d2-83cf-9ad11fade170</ns3:IdPozadavku>
      </ns33:Data>
    </ns21:ZmenEditoraRozsahuDtiOdpoved>
  </SOAP-ENV:Body>
</SOAP-ENV:Envelope>
```

### 1.4.2 zmenEditoraPrvkuDti

Tato operace přijme ID subjektu, ID nového editora a seznam prvků, které mají být převedeny. Nový editor získá právo na editaci všech prvků v seznamu. Operace vrátí ID požadavku.



### Vstupní údaje

Vstupní zpráva *ZmenaEditoraPrvkuDti* obsahuje ID subjektu, ID nového editora a seznam prvků, které mají být převedeny. Seznam prvků DTI obsahuje ID prvku, označení kraje a rozsahu editace DTI, ke kterým prvek přísluší.

### Výstupní údaje

Odpověď operace *zmenaEditoraPrvkuDtiOdpoved* obsahuje potvrzení o přijetí požadavku a ID požadavku.

### Kontroly při volání služby

Na vstupu jsou prováděny běžné kontroly na existenci odkazovaných entit a oprávnění při volání služby.

### Příklad volání služby

```

<soapenv:Envelope xmlns:soapenv="http://schemas.xmlsoap.org/soap/envelope/"
  xmlns:urn="urn:cz:isvs:dmvs:isdms:schemas:R4aZmenaEditoraDti:v1"
  xmlns:urn1="urn:cz:isvs:dmvs:common:schemas:Messages:v1"
  xmlns:urn2="urn:cz:isvs:dmvs:common:schemas:Subjekty:v1"
  xmlns:urn3="urn:cz:isvs:dmvs:isdms:schemas:Dti:v1"
  xmlns:urn4="urn:cz:isvs:dmvs:common:schemas:IsDtmk:v1"
  xmlns:urn5="urn:cz:isvs:dmvs:common:schemas:Dti:v1">
  <soapenv:Header/>
  <soapenv:Body>
    <urn:ZmenaEditoraPrvkuDti>
      <urn1:Hlavicka>
    
```

## Vybudování, údržba a rozvoj informačního systému Digitální mapy veřejné správy

```
<urn1:UidZadosti>fc6bbe85-8ed7-4fbc-b886-b2fd9547c369</urn1:UidZadosti>
</urn1:Hlavicka>
<urn:Data>
  <urn:Subjekt>
    <urn2:Id>SUBJ-00000000</urn2:Id>
  </urn:Subjekt>
  <urn:NovyEditor>
    <urn2:Id>SUBJ-00000001</urn2:Id>
  </urn:NovyEditor>
  <urn:Prvky>
    <urn:Prvek>
      <urn3:Id>100000001</urn3:Id>
      <urn3:IsDtmk>
        <urn4:Kod>CZ010</urn4:Kod>
      </urn3:IsDtmk>
      <urn3:RozsahEditace>
        <urn5:Id>RDTI-00000000</urn5:Id>
      </urn3:RozsahEditace>
    </urn:Prvek>
  </urn:Prvky>
</urn:Data>
</urn:ZmenEditoraPrvkuDti>
</soapenv:Body>
</soapenv:Envelope>
```

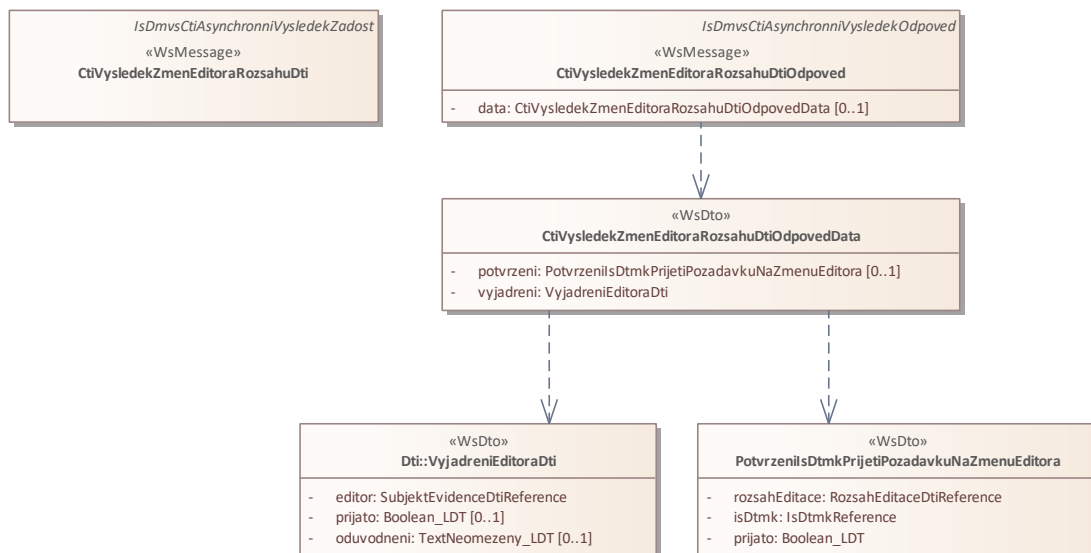
### Příklad odpovědi

```
<SOAP-ENV:Envelope xmlns:SOAP-ENV="http://schemas.xmlsoap.org/soap/envelope/">
  <SOAP-ENV:Header/>
  <SOAP-ENV:Body>
    <ns21:ZmenEditoraPrvkuDtiOdpoved xmlns:ns3="urn:cz:isvs:dmvs:common:schemas:Messages:v1"
xmlns:ns33="urn:cz:isvs:dmvs:isdms:schemas:Messages:v1"
xmlns:ns21="urn:cz:isvs:dmvs:isdms:schemas:R4aZmenaEditoraDti:v1">
      <ns3:Hlavicka>
        <ns3:UidOdpovedi>c67ebf17-fdbc-4cc4-8448-2e86e143bb55</ns3:UidOdpovedi>
        <ns3:Vysledek stav="Prijato">
          <ns3:UidZadosti>fc6bbe85-8ed7-4fbc-b886-b2fd9547c369</ns3:UidZadosti>
          <ns3:Hlaseni>
            <ns3:Hlaseni kod="1010" typ="Informace">
              <ns3:Zprava>Požadavek byl přijat ke zpracování</ns3:Zprava>
            </ns3:Hlaseni>
          </ns3:Hlaseni>
        </ns3:Vysledek>
      </ns3:Hlavicka>
      <ns33:Data>
        <ns3:IdPozadavku>1ecbf33-79fe-47e1-8990-d9f863b85ef2</ns3:IdPozadavku>
      </ns33:Data>
    </ns21:ZmenEditoraPrvkuDtiOdpoved>
  </SOAP-ENV:Body>
</SOAP-ENV:Envelope>
```

### 1.4.3 *ctiVysledekZmenEditoraRozsahuDti*

Operace *ctiVysledekZmenEditoraRozsahuDti* vrací výsledek převodu editora ve všech krajích. VSP zavolá tutéž službu a jako parametr uvede dříve získané ID požadavku. Operace vrátí stav požadavku nebo způsob vyřízení a v případě odmítnutí také odůvodnění nového editora.





## Vstupní údaje

Vstupní zpráva *CtiVysledekZmenEditoraRozsahuDti* obsahuje ID požadavku na změnu editora rozsahu editace DTI.

## Výstupní údaje

Odpověď operace *CtiVysledekZmenEditoraRozsahuDtiOdpoved* vrací v hlavičce stav požadavku, který se odvíjí od vyjádření nového editora. Vyjádření editora vždy obsahuje ID editora, souhlas/nesouhlas a v případě nesouhlasu odůvodnění.

## Kontroly při volání služby

Na vstupu jsou prováděny běžné kontroly na existenci odkazovaných entit a oprávnění při volání služby.

## Příklad volání služby

```

<soapenv:Envelope xmlns:soapenv="http://schemas.xmlsoap.org/soap/envelope/"
  xmlns:urn="urn:cz:isvs:dmvs:isdmts:schemas:R4aZmenaEditoraDti:v1"
  xmlns:urn1="urn:cz:isvs:dmvs:common:schemas:Messages:v1"
  xmlns:urn2="urn:cz:isvs:dmvs:isdmts:schemas:Messages:v1">
  <soapenv:Header/>
  <soapenv:Body>
    <urn:CtiVysledekZmenEditoraRozsahuDti>
      <urn1:Hlavicka>
        <urn1:UidZadosti>fc6bbe85-8ed7-4fbc-b886-b2fd9547c369</urn1:UidZadosti>
      </urn1:Hlavicka>
      <urn2:Data>
        <urn1:IdPozadavku>244d9ee3-e8e7-40d2-83cf-9ad11fade170</urn1:IdPozadavku>
      </urn2:Data>
    </urn:CtiVysledekZmenEditoraRozsahuDti>
  </soapenv:Body>
</soapenv:Envelope>
  
```

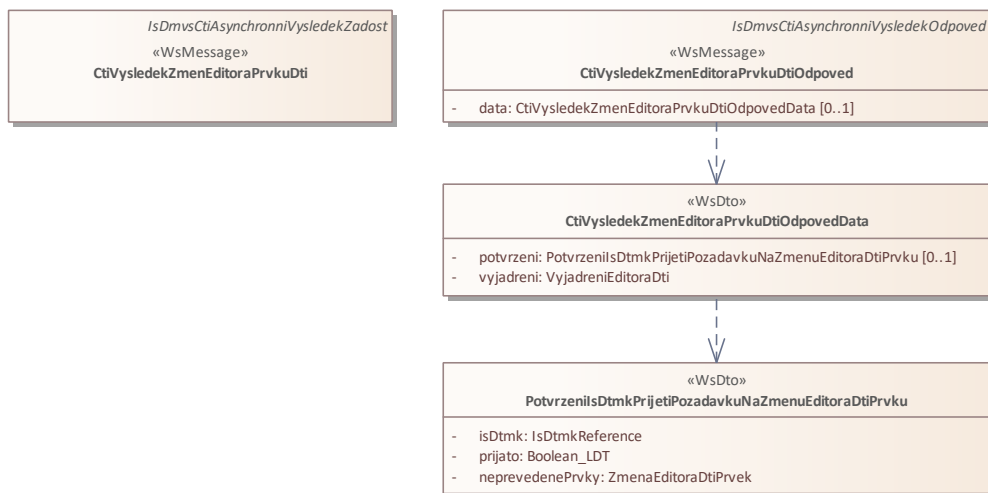
### Příklad odpovědi

```
<SOAP-ENV:Envelope xmlns:SOAP-ENV="http://schemas.xmlsoap.org/soap/envelope/">
  <SOAP-ENV:Header/>
  <SOAP-ENV:Body>
    <ns21:CtiVysledekZmenEditoraRozsahuDtiOdpoved
xmlns:ns21="urn:cz:isvs:dmvs:isdms:schemas:R4aZmenaEditoraDti:v1"
xmlns:ns22="urn:cz:isvs:dmvs:isdms:schemas:Dti:v1"
xmlns:ns3="urn:cz:isvs:dmvs:common:schemas:Messages:v1"
xmlns:ns9="urn:cz:isvs:dmvs:common:schemas:Subjekty:v1">
      <ns3:Hlavicka>
        <ns3:UidOdpovedi>aaeb2ccc-3666-4805-8805-f4bf65d580b2</ns3:UidOdpovedi>
        <ns3:Vysledek stav="ProbihaZpracovani">
          <ns3:UidZadosti>fc6bbe85-8ed7-4fbc-b886-b2fd9547c369</ns3:UidZadosti>
          <ns3:Hlaseni>
            <ns3:Hlaseni kod="1020" typ="Informace">
              <ns3:Zprava>Probíhá zpracování požadavku</ns3:Zprava>
            </ns3:Hlaseni>
          </ns3:Hlaseni>
        </ns3:Vysledek>
      </ns3:Hlavicka>
    </ns21:CtiVysledekZmenEditoraRozsahuDtiOdpoved>
  </SOAP-ENV:Body>
</SOAP-ENV:Envelope>
```

#### 1.4.4 ctiVysledekZmenEditoraPrvkuDti

Operace *ctiVysledekZmenEditoraPrvkuDti* vrací výsledek převodu editora ve všech dotčených krajích. VSP zavolá tutéž službu a jako parametr uvede dříve získané ID požadavku. Operace vrátí stav požadavku nebo způsob vyřízení a v případě odmítnutí také odůvodnění nového editora.

## Vybudování, údržba a rozvoj informačního systému Digitální mapy veřejné správy



### Vstupní údaje

Vstupní zpráva *CtiVysledekZmenEditoraPrvkuDti* obsahuje ID požadavku na změnu editora zadaných prvků DTI.

### Výstupní údaje

Odpověď operace *CtiVysledekZmenEditoraPrvkuDtiOdpoved* vrací v hlavičce stav požadavku, který se odvíjí od vyjádření nového editora. Vyjádření editora vždy obsahuje ID editora, souhlas/nesouhlas a v případě nesouhlasu odůvodnění.

### Kontroly při volání služby

Na vstupu jsou prováděny běžné kontroly na existenci odkazovaných entit a oprávnění při volání služby.

### Příklad volání služby

```

<soapenv:Envelope xmlns:soapenv="http://schemas.xmlsoap.org/soap/envelope/"
  xmlns:urn="urn:cz:isvs:dmvs:isdms:schemas:R4aZmenaEditoraDti:v1"
  xmlns:urn1="urn:cz:isvs:dmvs:common:schemas:Messages:v1"
  xmlns:urn2="urn:cz:isvs:dmvs:isdms:schemas:Messages:v1">
  <soapenv:Header/>
  <soapenv:Body>
    <urn:CtiVysledekZmenEditoraPrvkuDti>
      <urn1:Hlavicka>
        <urn1:UidZadosti>fc6bbe85-8ed7-4fbc-b886-b2fd9547c369</urn1:UidZadosti>
      </urn1:Hlavicka>
      <urn2:Data>
        <urn1:IdPozadavku>1ecbfb33-79fe-47e1-8990-d9f863b85ef2</urn1:IdPozadavku>
      </urn2:Data>
    </urn:CtiVysledekZmenEditoraPrvkuDti>
  </soapenv:Body>
</soapenv:Envelope>
  
```

### Příklad odpovědi

```

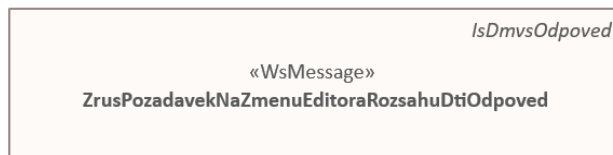
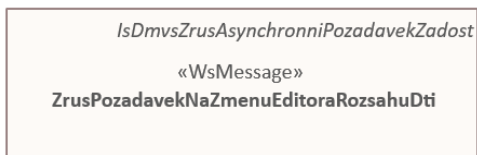
<SOAP-ENV:Envelope xmlns:SOAP-ENV="http://schemas.xmlsoap.org/soap/envelope/">
  
```

## Vybudování, údržba a rozvoj informačního systému Digitální mapy veřejné správy

```
<SOAP-ENV:Header/>
<SOAP-ENV:Body>
  <ns21:CtiVysledekZmenEditoraPrvkuDtiOdpoved
xmlns:ns21="urn:cz:isvs:dmvs:isdms:schemas:R4aZmenaEditoraDti:v1"
xmlns:ns22="urn:cz:isvs:dmvs:isdms:schemas:Dti:v1"
xmlns:ns3="urn:cz:isvs:dmvs:common:schemas:Messages:v1"
xmlns:ns9="urn:cz:isvs:dmvs:common:schemas:Subjekty:v1">
    <ns3:Hlavicka>
      <ns3:UidOdpovedi>68583abd-3f9d-4d75-aae6-8fc21c8c2a7a</ns3:UidOdpovedi>
      <ns3:Vysledek stav="ProbihaZpracovani">
        <ns3:UidZadosti>fc6bbe85-8ed7-4fbc-b886-b2fd9547c369</ns3:UidZadosti>
        <ns3:Hlaseni>
          <ns3:Hlaseni kod="1020" typ="Informace">
            <ns3:Zprava>Probihá zpracování požadavku</ns3:Zprava>
          </ns3:Hlaseni>
        </ns3:Hlaseni>
      </ns3:Vysledek>
    </ns3:Hlavicka>
    <ns21:Data>
      <ns21:Potvrzeni/>
      <ns21:Vyjadreni>
        <ns22:Editor>
          <ns9:Id>SUBJ-00000001</ns9:Id>
        </ns22:Editor>
      </ns21:Vyjadreni>
    </ns21:Data>
  </ns21:CtiVysledekZmenEditoraPrvkuDtiOdpoved>
</SOAP-ENV:Body>
</SOAP-ENV:Envelope>
```

### 1.4.5 zrusPozadavekNaZmenuEditoraRozsahuDti

Administrátor rozsahu editace DTI zavolá operaci a jako parametr uvede ID požadavku, který má být zrušen. Operace vrací potvrzení o zrušení požadavku.



#### Vstupní údaje

Vstupní zpráva ZrusPozadavekNaZmenuEditoraRozsahuDti obsahuje ID požadavku, který má být zrušen.

#### Výstupní údaje

Odpověď operace ZrusPozadavekNaZmenuEditoraRozsahuDtiOdpoved obsahuje potvrzení o zrušení požadavku.

#### Kontroly při volání služby

Na vstupu jsou prováděny běžné kontroly na existenci odkazovaných entit a oprávnění při volání služby.

### Příklad volání služby

```
<soapenv:Envelope xmlns:soapenv="http://schemas.xmlsoap.org/soap/envelope/"
xmlns:urn="urn:cz:isvs:dmvs:isdms:schemas:R4aZmenaEditoraDti:v1"
xmlns:urn1="urn:cz:isvs:dmvs:common:schemas:Messages:v1"
xmlns:urn2="urn:cz:isvs:dmvs:isdms:schemas:Messages:v1">
  <soapenv:Header/>
  <soapenv:Body>
    <urn:ZrusPozadavekNaZmenuEditoraRozsahuDti>
      <urn1:Hlavicka>
        <urn1:UidZadosti>aa19a6d0-5949-4270-9675-b60d7f0e90ad</urn1:UidZadosti>
      </urn1:Hlavicka>
      <urn2:Data>
        <urn2:IdPozadavku>74aac868-1571-4d24-bd7a-2353572927c9</urn2:IdPozadavku>
      </urn2:Data>
    </urn:ZrusPozadavekNaZmenuEditoraRozsahuDti>
  </soapenv:Body>
</soapenv:Envelope>
```

### Příklad odpovědi

```
<SOAP-ENV:Envelope xmlns:SOAP-ENV="http://schemas.xmlsoap.org/soap/envelope/">
  <SOAP-ENV:Header/>
  <SOAP-ENV:Body>
    <ns13:ZrusPozadavekNaZmenuEditoraRozsahuDtiOdpoved
xmlns:ns34="urn:cz:isvs:dmvs:common:schemas:Messages:v1"
xmlns:ns13="urn:cz:isvs:dmvs:isdms:schemas:R4aZmenaEditoraDti:v1">
      <ns34:Hlavicka>
        <ns34:UidOdpovedi>32ecf41a-4565-4680-828e-66999f9c324f</ns34:UidOdpovedi>
        <ns34:Vysledek stav="OK">
          <ns34:UidZadosti>aa19a6d0-5949-4270-9675-b60d7f0e90ad</ns34:UidZadosti>
          <ns34:Hlaseni>
            <ns34:Hlaseni kod="1000" typ="Informace">
              <ns34:Zprava>Požadovaná akce byla úspěšně provedena</ns34:Zprava>
            </ns34:Hlaseni>
          </ns34:Hlaseni>
        </ns34:Vysledek>
      </ns34:Hlavicka>
    </ns13:ZrusPozadavekNaZmenuEditoraRozsahuDtiOdpoved>
  </SOAP-ENV:Body>
</SOAP-ENV:Envelope>
```

## 1.5 Varovná hlášení a chyby

Služba neprodukuje žádná specifická hlášení. Obecná hlášení jsou specifikována v souboru CUZK\_DMVS\_zakladni\_principy\_chovani\_sluzeb.pdf.

## 1.6 Odkazy na další dokumenty

### **WSDL služby:**

dmvs-ws-api/isdms-ws-api/wsdl/R4aZmenaEditoraDti/R4aZmenaEditoraDti-v1.wsdl

### **XSD služby:**

dmvs-ws-api/isdms-ws-api/xsd/IsDmvsWsApiV1/R4aZmenaEditoraDti/R4aZmenaEditoraDti-v1.xsd

dmvs-ws-api/isdms-ws-

api/xsd/IsDmvsWsApiV1/R4aZmenaEditoraDti/CtiVysledekZmenEditoraPrvkuDtiOdpovedData-v1.xsd

dmvs-ws-api/isdms-ws-api/xsd/IsDmvsWsApiV1/R4aZmenaEditoraDti/CtiVysledekZmenEditoraPrvkuDtiOdpoved-v1.xsd

dmvs-ws-api/isdms-ws-api/xsd/IsDmvsWsApiV1/R4aZmenaEditoraDti/CtiVysledekZmenEditoraPrvkuDti-v1.xsd

dmvs-ws-api/isdms-ws-

api/xsd/IsDmvsWsApiV1/R4aZmenaEditoraDti/CtiVysledekZmenEditoraRozsahuDtiOdpovedData-v1.xsd

dmvs-ws-api/isdms-ws-

api/xsd/IsDmvsWsApiV1/R4aZmenaEditoraDti/CtiVysledekZmenEditoraRozsahuDtiOdpoved-v1.xsd

dmvs-ws-api/isdms-ws-api/xsd/IsDmvsWsApiV1/R4aZmenaEditoraDti/CtiVysledekZmenEditoraRozsahuDti-v1.xsd

dmvs-ws-api/isdms-ws-api/xsd/IsDmvsWsApiV1/R4aZmenaEditoraDti/PotvrzeniIsDtmkPrijeti-v1.xsd

dmvs-ws-api/isdms-ws-api/xsd/IsDmvsWsApiV1/R4aZmenaEditoraDti/PozadavkuNaZmenuEditoraDtiPrvku-v1.xsd

dmvs-ws-api/isdms-ws-api/xsd/IsDmvsWsApiV1/R4aZmenaEditoraDti/PotvrzeniIsDtmkPrijeti-v1.xsd

dmvs-ws-api/isdms-ws-api/xsd/IsDmvsWsApiV1/R4aZmenaEditoraDti/PozadavkuNaZmenuEditora-v1.xsd

dmvs-ws-api/isdms-ws-api/xsd/IsDmvsWsApiV1/R4aZmenaEditoraDti/ZmenEditoraPrvkuDtiData-v1.xsd

dmvs-ws-api/isdms-ws-api/xsd/IsDmvsWsApiV1/R4aZmenaEditoraDti/ZmenEditoraPrvkuDtiOdpoved-v1.xsd

dmvs-ws-api/isdms-ws-api/xsd/IsDmvsWsApiV1/R4aZmenaEditoraDti/ZmenEditoraPrvkuDti-v1.xsd

dmvs-ws-api/isdms-ws-api/xsd/IsDmvsWsApiV1/R4aZmenaEditoraDti/ZmenEditoraRozsahuDtiData-v1.xsd

dmvs-ws-api/isdms-ws-api/xsd/IsDmvsWsApiV1/R4aZmenaEditoraDti/ZmenEditoraRozsahuDtiOdpoved-v1.xsd

dmvs-ws-api/isdms-ws-api/xsd/IsDmvsWsApiV1/R4aZmenaEditoraDti/ZmenEditoraRozsahuDti-v1.xsd

dmvs-ws-api/isdms-ws-api/xsd/IsDmvsWsApiV1/R4aZmenaEditoraDti/ZrusPozadavekNaZmenuEditoraRozsahuDti-v1.xsd

dmvs-ws-api/isdms-ws-

api/xsd/IsDmvsWsApiV1/R4aZmenaEditoraDti/ZrusPozadavekNaZmenuEditoraRozsahuDtiOdpoved-v1.xsd

### **Základní principy chování služeb a společné prvky služeb:**

CUZK\_DMVS\_zakladni\_principy\_chovani\_sluzeb.pdf