

Vybudování IS DMVS

Popis služby R13a – Služba pro evidenci výsledku editace prvků DTI

pro verzi 1.16.1

Historie změn dokumentu

| Verze | Datum | Autor | Změny |
|-------|-----------|-------|--|
| 1 | 14.9.2022 | ACE | |
| 2 | 16.1.2023 | ACE | Úprava příkladů volání a odpovědi služby |
| 3 | 23.3.2023 | ACE | Úprava operace služby (vysledekEditacePrvkuDti) Změna příkladu volání služby kvůli změně souborů na vstupu služby |

Vybudování, údržba a rozvoj informačního systému Digitální mapy veřejné správy

| | | | |
|---|-----------|-----|--|
| 4 | 29.5.2023 | ACE | Změna příkladu volání služby kvůli změně formátu ID podání |
| 5 | 26.6.2023 | ACE | Změna popisu vstupních údajů operace <code>vysledekEditacePrvkuDti</code> Změna příkladů volání služby kvůli změně souborů na vstupu služby |
| 6 | 10.1.2024 | ACE | Úprava předávání souborů na vstupu operace <code>vysledekEditacePrvkuDti</code> . |
| 7 | 15.3.2024 | ACE | Úprava kontroly souborů na vstupu operace <code>vysledekEditacePrvkuDti</code> . |

Obsah

| | | |
|-------|---|---|
| 1 | R13a - Služba pro evidenci výsledku editace prvků DTI | 3 |
| 1.1 | Charakteristika služby | 3 |
| 1.2 | Historie změn služby | 3 |
| 1.3 | Detailní popis služby | 4 |
| 1.4 | Operace služby | 4 |
| 1.4.1 | <code>vysledekEditacePrvkuDti</code> | 4 |
| 1.5 | Varovná hlášení a chyby | 7 |
| 1.6 | Odkazy na další dokumenty | 8 |

1 R13a - Služba pro evidenci výsledku editace prvků DTI

1.1 Charakteristika služby

| | |
|-----------------------|---|
| Skupina | Editace obsahu externími editory |
| Kód služby | R13a |
| Business název služby | Služba pro evidenci výsledku editace prvků DTI |
| Název služby | R13aPotvrzeniEditaceDti |
| Stručný popis služby | Služba umožňuje přijmout průběžné i finální výsledky zpracování dříve zasláního požadavku na editaci obsahu DTM kraje pro prvky DTI |
| Poskytuje | IS DMVS |
| Užívá (volá) | IS DTMK |
| Typ služby | WS synchronní |
| Verze služby | 1 |
| Platnost od | |
| Platnost do | |
| Stav služby | Produkce |
| Nahrazena službou | |
| Nahrazuje službu | R13 Služba pro evidenci výsledku editace obsahu DTM |

1.2 Historie změn služby

| Verze služby | Aktuální stav verze | Publikovaná v produkčním prostředí | | Publikovaná v integračním prostředí | | Popis změn oproti předchozí verzi |
|--------------|---------------------|------------------------------------|----|-------------------------------------|----|--|
| | | Od | Do | Od | Do | |
| 1 | Design | | | | | |
| 1 | Design | | | 3.4.2023 | | - změna způsobu předávání souborů na vstupu služby (operace vysledekEditacePrvkuDti) |
| 1 | Design | | | 28.6.2023 | | - Úprava vstupu operace vysledekEditacePrvkuDti |

| | | | | | | |
|---|----------|----------|--|-----------|--|---|
| | | | | | | (přidání atributu pro přiložení výstupního souboru) |
| 1 | Design | | | | | <ul style="list-style-type: none"> - Odebrání elementu ChybovySoubor na vstupu operace <code>vysledekEditacePrvkuDti</code>. - Odebrání elementu Report na vstupu operace <code>vysledekEditacePrvkuDti</code>. - VystupniSoubor na vstupu operace <code>vysledekEditacePrvkuDti</code> je nově ZIP s výstupním JVF. |
| 1 | Produkce | 3.5.2024 | | 15.3.2024 | | Úprava kontroly vstupního souboru operace <code>vysledekEditacePrvkuDti</code> , přiložený soubor ZIP musí obsahovat právě jeden JVF soubor ve tvaru <code>*.jvf.xml</code> . |

1.3 Detailní popis služby

Webová služba vystavená na straně IS DMVS (modul „Příjem dat“) určená pro příjem výsledku editace prvků DTI z IS DTMK. Služba má definovaný jeden koncový bod `vysledekEditacePrvkuDti` určený pro příjem výsledku zpracované editace DTI.

1.4 Operace služby

1.4.1 `vysledekEditacePrvkuDti`

Tato operace slouží pro příjem výsledků editace prvků DTI od IS DTMK. Pokud vstupní parametry obsahují chybu, vrátí služba chybový stav. Jsou-li všechny hodnoty vstupních parametrů validní, vrací operace webové služby potvrzení o zpracování požadavku.

Vstupní údaje

Vstupní zpráva `VysledekEditacePrvkuDti` obsahuje

- ID podání (identifikátor řízení vytvořený v IS DMVS),
- kód IS DTMK, který editaci prvků DTI zpracoval,

- typ výsledku editace DTI (PodaniEditaceZamitnuto, EditaceNezplatnena, EditaceZplatnena),
- ZIP soubor (s parametry název a obsah souboru) obsahující výstupní soubory:
 - o výstupní JVF soubor,
 - o report a případný chybový soubor.

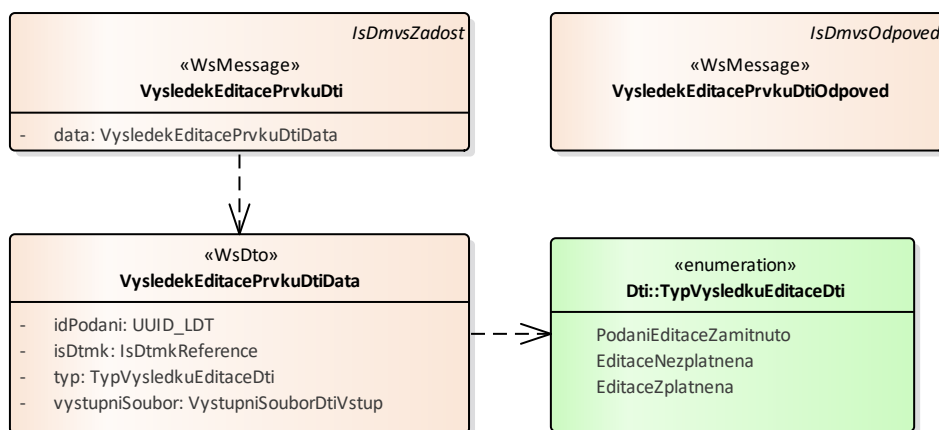
Příložený ZIP soubor musí obsahovat právě jeden JVF soubor ve tvaru *.jvf.xml.

Základní principy přenosu souborů jsou popsány v dokumentu

CUZK_DMVS_zakladni_principy_chovani_sluzeb.pdf v kapitole 2.2 Přenos souborů.

Výstupní údaje

Odpověď operace zprávou *VysledekEditacePrvkuDtiOdpoved* obsahuje potvrzení o přijetí požadavku a *ID požadavku*.



Kontroly při volání služby

Na vstupu jsou prováděny běžné kontroly na oprávnění při volání služby. Dále jsou prováděny tyto kontroly:

- Kontrola existence požadavku v IS DMVS podle ID podání.
- Kontrola validity JVF souboru (kontrola velikosti souborů a ověření validity JVF vůči aktuální verzi XSD JVF).

Příklad volání služby

```

<soapenv:Envelope xmlns:soapenv="http://schemas.xmlsoap.org/soap/envelope/"
  xmlns:urn="urn:cz:isvs:dmvs:isdms:schemas:R13aPotvrzeniEditaceDti:v1"
  xmlns:urn1="urn:cz:isvs:dmvs:common:schemas:Messages:v1"
  xmlns:urn2="urn:cz:isvs:dmvs:common:schemas:IsDtmk:v1"
  xmlns:urn3="urn:cz:isvs:dmvs:common:schemas:Soubory:v1">
  <soapenv:Header/>
  
```

Vybudování, údržba a rozvoj informačního systému Digitální mapy veřejné správy

```
<soapenv:Body>
  <urn:VysledekEditacePrvkuDti>
    <urn1:Hlavicka>
      <urn1:UidZadosti>5cc2bf93-9185-420b-9be5-85d649eec547</urn1:UidZadosti>
    </urn1:Hlavicka>
    <urn:Data>
      <urn:IdPodani>EDTI-998A5E34-BC0D-4892-BF0E-7985FCF65E13</urn:IdPodani>
      <urn:IsDtmk>
        <urn2:Kod>CZ010</urn2:Kod>
      </urn:IsDtmk>
      <urn:Typ>EditaceZplatnena</urn:Typ>
      <urn:VystupniSoubor>
        <urn3:Obsah>cid:464727475816</urn3:Obsah>
        <urn3:Nazev>vystupni-sobor.zip</urn3:Nazev>
        <!--Optional:-->
        <urn3:KontrolniSoucet>SHA-
256=73db7b8b1efd0fa5eb4bcc1c6829e069354db6cd9bd8e3afafcfb089b3087d29</urn3:KontrolniSoucet>
      </urn:VystupniSoubor>
    </urn:Data>
  </urn:VysledekEditacePrvkuDti>
</soapenv:Body>
</soapenv:Envelope>
```

Příklad odpovědi

```
<SOAP-ENV:Envelope xmlns:SOAP-ENV="http://schemas.xmlsoap.org/soap/envelope/">
  <SOAP-ENV:Header/>
  <SOAP-ENV:Body>
    <ns44:VysledekEditacePrvkuDtiOdpoved
xmlns:ns2="urn:cz:isvs:dmvs:common:schemas:Messages:v1"
xmlns:ns44="urn:cz:isvs:dmvs:isdms:schemas:R13aPotvrzeniEditaceDti:v1">
      <ns2:Hlavicka>
        <ns2:UidOdpovedi>781d3399-000f-49a2-bd12-6e6e19584aa8</ns2:UidOdpovedi>
        <ns2:Vysledek stav="OK">
          <ns2:UidZadosti>5cc2bf93-9185-420b-9be5-85d649eec547</ns2:UidZadosti>
          <ns2:Hlaseni>
            <ns2:Hlaseni kod="1000" typ="Informace">
              <ns2:Zprava>Požadovaná akce byla úspěšně
provedena</ns2:Zprava>
            </ns2:Hlaseni>
          </ns2:Hlaseni>
        </ns2:Vysledek>
      </ns2:Hlavicka>
    </ns44:VysledekEditacePrvkuDtiOdpoved>
  </SOAP-ENV:Body>
</SOAP-ENV:Envelope>
```

1.5 Varovná hlášení a chyby

| Operace | Typ hlášení | Kód | Zpráva | Detail zprávy |
|-------------------------|-------------|------|--|--|
| vysledekEditacePrvkuDti | Chyba | 5000 | Při zpracování požadavku došlo k neznámé chybě | x |
| vysledekEditacePrvkuDti | Chyba | 3200 | Nemáte oprávnění k provedení požadované akce | x |
| vysledekEditacePrvkuDti | Chyba | 4000 | Neznámý požadavek | Požadavek %ID Podání% je neznámý. |
| vysledekEditacePrvkuDti | Chyba | 4500 | Neočekávaný stav | Při nahrávání přiloženého souboru %nazev souboru% došlo k chybě, proveďte opětovné volání. |

1.6 Odkazy na další dokumenty

WSDL služby:

dmvs-ws-api/isdmvs-ws-api/wsd/R13aPotvrzeniEditaceDti/R13aPotvrzeniEditaceDti-v1.wsdl

XSD služby:

dmvs-ws-api/isdmvs-ws-api/xsd/IsDmvsWsApiV1/R13aPotvrzeniEditaceDti/R13aPotvrzeniEditaceDti-v1.xsd

dmvs-ws-api/isdmvs-ws-api/xsd/IsDmvsWsApiV1/R13aPotvrzeniEditaceDti/VysledekEditacePrvkuDtiData-v1.xsd

dmvs-ws-api/isdmvs-ws-api/xsd/IsDmvsWsApiV1/R13aPotvrzeniEditaceDti/VysledekEditacePrvkuDtiOdpoved-v1.xsd

dmvs-ws-api/isdmvs-ws-api/xsd/IsDmvsWsApiV1/R13aPotvrzeniEditaceDti/VysledekEditacePrvkuDti-v1.xsd

Dokument obsahující základní principy chování služeb a společné prvky služeb:

CUZK_DMVS_zakladni_principy_chovani_sluzeb.pdf