

## Vybudování IS DMVS

# Popis služby R30a - Výdej synchronizačních datových sad ZPS

pro verzi 1.16.1

### Historie změn dokumentu

| Verze | Datum     | Autor | Změny |
|-------|-----------|-------|-------|
| 1     | 10.1.2024 | ACE   |       |

## Obsah

|       |  |   |
|-------|--|---|
| 1     | R30a - Výdej synchronizačních datových sad ZPS ..... | 3 |
| 1.1   | Charakteristika služby .....                         | 3 |
| 1.2   | Historie změn služby .....                           | 3 |
| 1.3   | Detailní popis služby .....                          | 4 |
| 1.4   | Operace služby .....                                 | 4 |
| 1.4.1 | vydejSynchronizacniDatovouSadu .....                 | 4 |
| 1.4.2 | ctiVysledekVydejSynchronizacniDatovouSadu .....      | 6 |
| 1.5   | Varovná hlášení a chyby .....                        | 8 |
| 1.6   | Odkazy na další dokumenty .....                      | 9 |

# 1 R30a - Výdej synchronizačních datových sad ZPS

## 1.1 Charakteristika služby

|                       |  |
|-----------------------|--|
| Skupina               | Výdejní služby   |
| Kód služby            | R30a   |
| Business název služby | Výdej synchronizačních datových sad ZPS  |
| Název služby          | R30aSynchronizacniDatoveSadyZps  |
| Stručný popis služby  | Synchronizační služba IS DMVS pro správce ZPS (pouze kraje), která umožní volajícímu IS získat aktuální platná data ZPS v požadované oblasti z území jiného kraje. |
| Poskytuje             | IS DMVS  |
| Užívá (volá)          | IS DTMK  |
| Typ služby            | WS Asynchronní   |
| Verze služby          | 1  |
| Platnost od           | -  |
| Platnost do           | -  |
| Stav služby           | Produkce   |
| Nahrazena službou     | -  |
| Nahrazuje službu      | -  |

## 1.2 Historie změn služby

| Verze služby | Aktuální stav verze | Publikovaná v produkčním prostředí |    | Publikovaná v integračním prostředí |    | Popis změn oproti předchozí verzi |
|--------------|---------------------|------------------------------------|----|-------------------------------------|----|-----------------------------------|
|              |                     | Od                                 | Do | Od                                  | Do |                                   |
| 1            | Produkce            | 3.5.2024                           |    | 24.1.2024                           |    |                                   |
|              |                     |                                    |    |                                     |    |                                   |
|              |                     |                                    |    |                                     |    |                                   |

## 1.3 Detailní popis služby

Webová služba určená pro příjem požadavků na výdej synchronizačních datových sad ZPS. Služba je rozdělena na dvě operace:

- *vydejSynchronizacniDatovouSadu* (zaslání požadavku na výdej synchronizačních datových sad ZPS),
- *ctiVysledekVydejSynchronizacniDatovouSadu* (zjištění výsledku výdeje synchronizačních datových sad ZPS).

### **Věcná pravidla vztahující se ke zpracování služby:**

Služba je určena pro správce ZPS (pouze kraje). Synchronizační služba je neveřejná a je publikovaná z dat editační databáze ze stavu po zplatnění. Synchronizační proces je prováděn minimálně v následujících případech:

- při vstupní kontrole GAD ZPS,
- před zahájením editace,
- během procesu přípravy na zplatnění,
- vždy, když je identifikována přeshraniční editace.

### **Autorizace**

Úspěšné volání služby proběhne, pouze pokud existuje v registru IS DTMK záznam subjektu se stejným ID, jako bylo zasláno v hlavičce volání, a zároveň je autentizační certifikát pro daný subjekt platný.

## 1.4 Operace služby

### 1.4.1 *vydejSynchronizacniDatovouSadu*

Operace *vydejSynchronizacniDatovouSadu* slouží pro příjem požadavků na výdej synchronizačních datových sad v definovaném území vybraného kraje.

IS DMVS provede základní kontrolu vstupních údajů a pokud jsou v pořádku, předává požadavek do příslušného IS DTMK formou volání WS R30b.

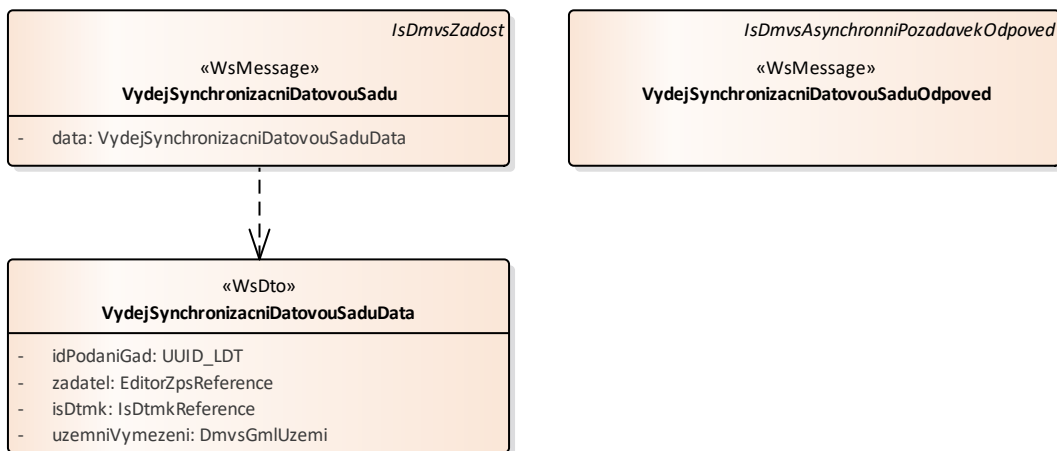
### **Vstupní údaje**

Vstupní zpráva operace *VydejSynchronizacniDatovouSadu* obsahuje:

- ID podání GAD,
- ID žadatele (žádajícího subjektu),
- identifikaci kraje, ze kterého jsou požadována data,
- polygon pro vymezení území.

### **Výstupní údaje**

Odpověď operace *VydejSynchronizacniDatovouSaduOdpoved* obsahuje potvrzení o přijetí požadavku a ID požadavku.



## Kontroly při volání služby

Na vstupu jsou prováděny běžné kontroly na existenci odkazovaných entit a oprávnění při volání služby.

## Příklad volání služby

```

<soapenv:Envelope xmlns:soapenv="http://schemas.xmlsoap.org/soap/envelope/"
  xmlns:urn="urn:cz:isvs:dmvs:isdmts:schemas:R30aSynchronizacniDatoveSadyZps:v1"
  xmlns:urn1="urn:cz:isvs:dmvs:common:schemas:Messages:v1"
  xmlns:urn2="urn:cz:isvs:dmvs:common:schemas:Subjekty:v1"
  xmlns:urn3="urn:cz:isvs:dmvs:common:schemas:IsDtmk:v1" xmlns:ns="http://www.opengis.net/gml/3.2"
  xmlns:xlink="http://www.w3.org/1999/xlink">
  <soapenv:Header/>
  <soapenv:Body>
    <urn:VydejSynchronizacniDatovouSadu>
      <urn1:Hlavicka>
        <urn1:UidZadosti>ce3db8b1-b9dd-4677-aeff-fbd6f97d5724</urn1:UidZadosti>
      </urn1:Hlavicka>
      <urn:Data>
        <urn:IdPodaniGad>PGAD-23009BB3-BE4A-4BCD-BDCE-B9DA17DE4EBC</urn:IdPodaniGad>
        <urn:Zadatel>
          <urn2:Id>SUBJ-00000020</urn2:Id>
        </urn:Zadatel>
        <urn:IsDtmk>
          <urn:IsDtmk>
            <urn3:Kod>CZ053</urn3:Kod>
          </urn:IsDtmk>
        </urn:IsDtmk>
        <urn:UzemniVymezeni xmlns:gml="http://www.opengis.net/gml/3.2">
          <gml:Polygon gml:id="a_gml.geom.0.0"><gml:exterior><gml:LinearRing><gml:posList>-
            616732.715859325 -1100513.9003451 -616736.18702107 -1100818.20552469 -616348.573959609 -
            1100822.83374035 -616369.400930075 -1100484.97399723 -616732.715859325 -
            1100513.9003451</gml:posList></gml:LinearRing></gml:exterior></gml:Polygon>
          </urn:UzemniVymezeni>
        </urn:UzemniVymezeni>
      </urn:Data>
    </urn:VydejSynchronizacniDatovouSadu>
  </soapenv:Body>
</soapenv:Envelope>
  
```

```
</urn:Data>
</urn:VydejSynchronizacniDatovouSadu>
</soapenv:Body>
</soapenv:Envelope>
```

### Příklad odpovědi

```
<SOAP-ENV:Envelope xmlns:SOAP-ENV="http://schemas.xmlsoap.org/soap/envelope/">
  <SOAP-ENV:Header/>
  <SOAP-ENV:Body>
    <ns28:VydejSynchronizacniDatovouSaduOdpoved
      xmlns:ns2="urn:cz:isvs:dmvs:common:schemas:Messages:v1"
      xmlns:ns55="urn:cz:isvs:dmvs:isdms:schemas:Messages:v1"
      xmlns:ns28="urn:cz:isvs:dmvs:isdms:schemas:R30aSynchronizacniDatoveSadyZps:v1">
      <ns2:Hlavicka>
        <ns2:UidOdpovedi>60df1a59-7717-432f-af48-894c2502d87a</ns2:UidOdpovedi>
        <ns2:Vysledek stav="Prijato">
          <ns2:UidZadosti>ce3db8b1-b9dd-4677-aeff-fbd6f97d5724</ns2:UidZadosti>
          <ns2:Hlaseni>
            <ns2:Hlaseni kod="1010" typ="Informace">
              <ns2:Zprava>Požadavek byl přijat ke zpracování</ns2:Zprava>
            </ns2:Hlaseni>
          </ns2:Hlaseni>
        </ns2:Vysledek>
      </ns2:Hlavicka>
      <ns55:Data>
        <ns2:IdPozadavku>3cb19ae5-f82b-4d3b-b704-b31773bc22fb</ns2:IdPozadavku>
      </ns55:Data>
    </ns28:VydejSynchronizacniDatovouSaduOdpoved>
  </SOAP-ENV:Body>
</SOAP-ENV:Envelope>
```

#### 1.4.2 *ctiVysledekVydejSynchronizacniDatovouSadu*

Tato operace vrátí stav požadavku nebo výsledek vyřízení a v případě odmítnutí také odůvodnění.

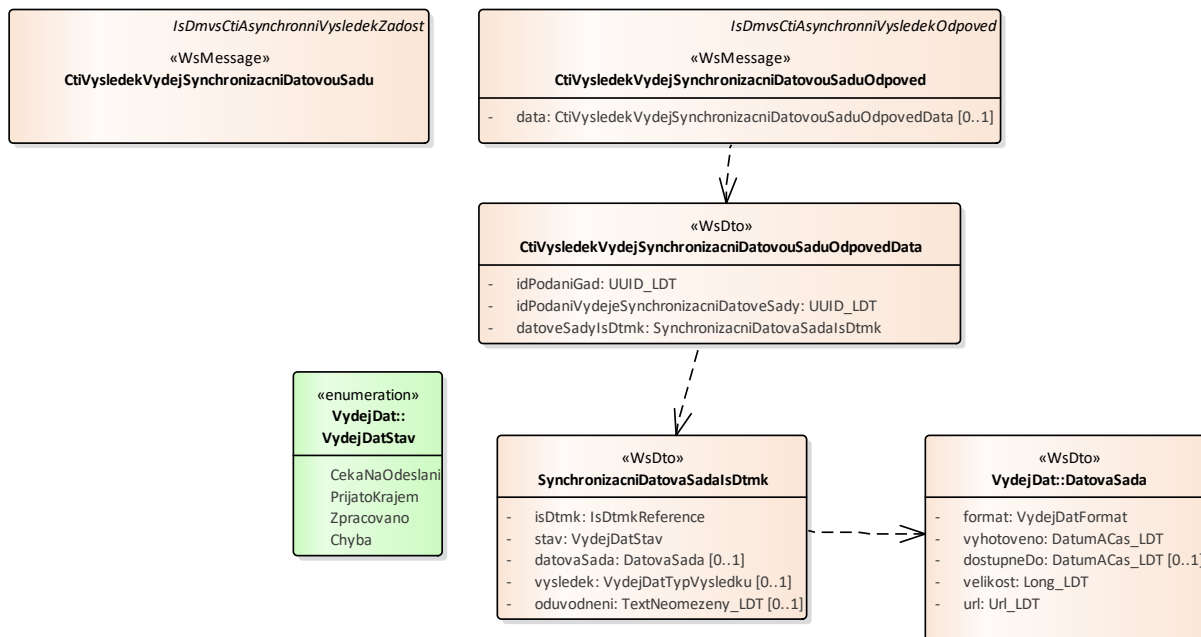
#### Vstupní údaje

Vstupní zpráva operace *CtiVysledekVydejSynchronizacniDatovouSadu* obsahuje ID požadavku na vyhotovení veřejných dat.

#### Výstupní údaje

Odpověď operace *CtiVysledekVydejSynchronizacniDatovouSaduOdpoved* obsahuje v hlavičce stav požadavku, který se odvíjí od vyjádření kraje. Odpověď obsahuje ID podání GAD, ID podání výdeje synchronizační datové sady, označení kraje, stav, výsledek, v případě zamítnutí odůvodnění a v případě splnění datovou sadu.

## Vybudování, údržba a rozvoj informačního systému Digitální mapy veřejné správy



### Kontroly při volání služby

Na vstupu jsou prováděny běžné kontroly na existenci odkazovaných entit a oprávnění při volání služby.

### Příklad volání služby

```

<soapenv:Envelope xmlns:soapenv="http://schemas.xmlsoap.org/soap/envelope/"
  xmlns:urn="urn:cz:isvs:dmvs:isdms:schemas:R30aSynchronizacniDatoveSadyZps:v1"
  xmlns:urn1="urn:cz:isvs:dmvs:common:schemas:Messages:v1"
  xmlns:urn2="urn:cz:isvs:dmvs:isdms:schemas:Messages:v1">
  <soapenv:Header/>
  <soapenv:Body>
    <urn:CtiVysledekVydejSynchronizacniDatovouSadu>
      <urn1:Hlavicka>
        <urn1:UidZadosti>2a7ee7da-45c6-433a-a458-ef6959014130</urn1:UidZadosti>
      </urn1:Hlavicka>
      <urn2:Data>
        <urn1:IdPozadavku>3cb19ae5-f82b-4d3b-b704-b31773bc22fb</urn1:IdPozadavku>
      </urn2:Data>
    </urn:CtiVysledekVydejSynchronizacniDatovouSadu>
  </soapenv:Body>
</soapenv:Envelope>

```

### Příklad odpovědi

```

<SOAP-ENV:Envelope xmlns:SOAP-ENV="http://schemas.xmlsoap.org/soap/envelope/"
  <SOAP-ENV:Header/>
  <SOAP-ENV:Body>

```

## Vybudování, údržba a rozvoj informačního systému Digitální mapy veřejné správy

```
<ns28:CtiVysledekVydejSynchronizacniDatovouSaduOdpoved
xmlns:ns28="urn:cz:isvs:dmvs:isdms:schemas:R30aSynchronizacniDatoveSadyZps:v1"
xmlns:ns2="urn:cz:isvs:dmvs:common:schemas:Messages:v1"
xmlns:ns20="urn:cz:isvs:dmvs:common:schemas:IsDtmk:v1"
xmlns:ns29="urn:cz:isvs:dmvs:common:schemas:VydejDat:v1">
  <ns2:Hlavicka>
    <ns2:UidOdpovedi>44b14e5f-1420-463f-8d72-d218eb9c4bd1</ns2:UidOdpovedi>
    <ns2:Vysledek stav="Zpracovano">
      <ns2:UidZadosti>2a7ee7da-45c6-433a-a458-ef6959014130</ns2:UidZadosti>
      <ns2:Hlaseni>
        <ns2:Hlaseni kod="1030" typ="Informace">
          <ns2:Zprava>Zpracování požadavku bylo úspěšne
dokonceno</ns2:Zprava>
        </ns2:Hlaseni>
      </ns2:Hlaseni>
    </ns2:Vysledek>
  </ns2:Hlavicka>
  <ns28:Data>
    <ns28:IdPodaniGad>PGAD-23009BB3-BE4A-4BCD-BDCE-
B9DA17DE4EBC</ns28:IdPodaniGad>
    <ns28:IdPodaniVydejeSynchronizacniDatoveSady>SDSZ-8FEFFC93-FD87-42C6-AE19-
0380CE74D2B9</ns28:IdPodaniVydejeSynchronizacniDatoveSady>
    <ns28:DatoveSadyIsDtmk>
      <ns28:DatovaSadaIsDtmk>
        <ns28:IsDtmk>
          <ns20:Kod>CZ053</ns20:Kod>
        </ns28:IsDtmk>
        <ns28:Stav>Zpracovano</ns28:Stav>
        <ns28:DatovaSada>
          <ns29:Format>JVF</ns29:Format>
          <ns29:Vyhotoveno>2024-01-02T13:02:17.004</ns29:Vyhotoveno>
          <ns29:DostupneDo>2024-01-12T00:00:00.000</ns29:DostupneDo>
          <ns29:Velikost>3619</ns29:Velikost>
          <ns29:Url>https://dtmk.CZ053.cz/vydej-
dat/sady/synchronizacni/b0132d49-3845-499d-877f-72d50aca232d/SDSZ-8FEFFC93-FD87-42C6-AE19-
0380CE74D2B9_CZ053.jvf.zip</ns29:Url>
        </ns28:DatovaSada>
      <ns28:Vysledek>VydejPovolen</ns28:Vysledek>
    </ns28:DatovaSadaIsDtmk>
  </ns28:DatoveSadyIsDtmk>
</ns28:Data>
</ns28:CtiVysledekVydejSynchronizacniDatovouSaduOdpoved>
</SOAP-ENV:Body>
</SOAP-ENV:Envelope>
```

## 1.5 Varovná hlášení a chyby

Služba neprodukuje žádná specifická hlášení. Obecná hlášení jsou specifikována v souboru CUŽK\_DMVS\_zakladni\_principy\_chovani\_sluzeb.pdf.



## 1.6 Odkazy na další dokumenty

### **WSDL služby:**

dmvs-ws-api/isdmvs-ws-api/wsdl/R30aSynchronizacniDatoveSadyZps/R30aSynchronizacniDatoveSadyZps-v1.wsdl

### **XSD služby:**

dmvs-ws-api/isdmvs-ws-api/xsd/IsDmvsWsApiV1/R30aSynchronizacniDatoveSadyZps/CtiVysledekVydejSynchronizacniDatovouSaduOdpovedData-v1.xsd

dmvs-ws-api/isdmvs-ws-api/xsd/IsDmvsWsApiV1/R30aSynchronizacniDatoveSadyZps/CtiVysledekVydejSynchronizacniDatovouSaduOdpoved-v1.xsd

dmvs-ws-api/isdmvs-ws-api/xsd/IsDmvsWsApiV1/R30aSynchronizacniDatoveSadyZps/CtiVysledekVydejSynchronizacniDatovouSadu-v1.xsd

dmvs-ws-api/isdmvs-ws-api/xsd/IsDmvsWsApiV1/R30aSynchronizacniDatoveSadyZps/R30aSynchronizacniDatoveSadyZps-v1.xsd

dmvs-ws-api/isdmvs-ws-api/xsd/IsDmvsWsApiV1/R30aSynchronizacniDatoveSadyZps/SynchronizacniDatovaSadaIsDtmk-v1.xsd

dmvs-ws-api/isdmvs-ws-api/xsd/IsDmvsWsApiV1/R30aSynchronizacniDatoveSadyZps/VydejSynchronizacniDatovouSaduData-v1.xsd

dmvs-ws-api/isdmvs-ws-api/xsd/IsDmvsWsApiV1/R30aSynchronizacniDatoveSadyZps/VydejSynchronizacniDatovouSaduOdpoved-v1.xsd

dmvs-ws-api/isdmvs-ws-api/xsd/IsDmvsWsApiV1/R30aSynchronizacniDatoveSadyZps/VydejSynchronizacniDatovouSadu-v1.xsd

### **Základní principy chování služeb a společné prvky služeb:**

CUZK\_DMVS\_zakladni\_principy\_chovani\_sluzeb.pdf