

Vybudování IS DMVS

Popis služby R9 – Služba poskytující jednotné rozhraní IS DMVS pro editaci DTI

pro verzi 1.16.1

Historie změn dokumentu

Verze	Datum	Autor	Změny
1	14.9.2022	ACE	
2	23.3.2023	ACE	Úprava operací služby (<i>editujDti</i> , <i>ctiVysledekEditujDti</i>) Změna příkladů volání a odpovědi služby kvůli změně formátu UID a změně formátu souborů služby

Vybudování, údržba a rozvoj informačního systému Digitální mapy veřejné správy

3	29.5.2023	ACE	Změna příkladu odpovědi služby kvůli změně formátu ID podání
4	26.6.2023	ACE	Úprava výstupu operace <i>ctiVysledekEditujDti</i> Změna příkladů odpovědí služby Změna popisu výstupních údajů operace <i>ctiVysledekEditujDti</i>
5	10.1.2024	ACE	Úprava předávání souborů na výstupu operace <i>ctiVysledekEditujDti</i> .
6	15.3.2024	ACE	Úprava kontroly souborů na vstupu operace <i>editujDti</i> .
7	9.7.2024	ACE	Upřesnění, že na vstupu operace <i>editujDti</i> je zasíláno ID subjektu, za který je prováděna editace.
8	2.10.2024	ACE	Doplnění popisu kontroly editora na vstupu operace <i>editujDti</i> .
9	31.3.2025	ACE	Doplnění popisu chování systému při zaslání požadavku pověřeným subjektem do kapitoly Detailní popis služby.

Obsah

1	R9 DMVS – Editace DTI	3
1.1	Charakteristika služby	3
1.2	Historie změn služby	3
1.3	Detailní popis služby	4
1.4	Operace služby	5
1.4.1	<i>editujDti</i>	5
1.4.2	<i>ctiVysledekEditujDti</i>	7
1.5	Varovná hlášení a chyby	9
1.6	Odkazy na další dokumenty	11

1 R9 DMVS – Editace DTI

1.1 Charakteristika služby

Skupina	Editace obsahu externími editory
Kód služby	R9
Business název služby	Služba poskytující jednotné rozhraní IS DMVS pro editaci DTI
Název služby	R9EditaceDti
Stručný popis služby	Služba umožňuje oprávněným editorům zaslat změnu údajů DTM pro prvky DTI. Služba změny přeposílá po základních kontrolách všem vyznačeným DTM krajů voláním jejich editačních služeb.
Poskytuje	IS DMVS
Užívá (volá)	Subjekt v registru VSP a editorů DTI
Typ služby	WS asynchronní
Verze služby	1
Platnost od	-
Platnost do	-
Stav služby	Produkce
Nahrazena službou	-
Nahrazuje službu	-

1.2 Historie změn služby

Verze služby	Aktuální stav verze	Publikovaná v produkčním prostředí		Publikovaná v integračním prostředí		Popis změn oproti předchozí verzi
		Od	Do	Od	Do	
1	Design					
1	Design			3.4.2023		- změna způsobu předávání souborů služby (vstup operace editujDti, výstup operace ctiVysledekEditujDti)

1	Design			28.6.2023		- Úprava výstupu operace ctiVysledekEditujDti (přidání atributu pro přiložený výstupní soubor)
1	Design					- Odebrání elementu Report na výstupu operace ctiVysledekEditujDti. - Odebrání elementu ChybovySoubor na výstupu operace ctiVysledekEditujDti. - VystupniSoubor na výstupu operace ctiVysledekEditujDti je nově ZIP s výstupním JVF.
1	Produkce	3.5.2024		15.3.2024		Úprava kontroly vstupního souboru operace editujDti, přiložený soubor ZIP musí obsahovat právě jeden JVF soubor ve tvaru *.jvf.xml.

1.3 Detailní popis služby

Webová služba vystavená na straně IS DMVS (modul „Příjem dat“) určená pro příjem požadavků na editaci prvků DTI. Služba je poskytována přes SOAP rozhraní a má definované dvě různé operace:

- editujDti (zaslání dat editace DTI)
- ctiVysledekEditujDti (zjištění výsledku editace prvků DTI)

Věcná pravidla vztahující se ke zpracování služby

Editaci prvků DTI může webovou službou zaslat pouze subjekt registrovaný v IS DMVS v registru VSP a editorů DTI. V případě založení požadavku pověřeným subjektem (editorem) bude zasílán callback (službou R29Callback) na URL obou subjektů (VSP a editora).

Autorizace

Úspěšné volání služby proběhne pouze tehdy, pokud existuje v registru VSP a editorů DTI osoba se stejným číslem autentizačního certifikátu, jako byl zaslán v hlavičce volání a certifikát je platný.

1.4 Operace služby

1.4.1 editujDti

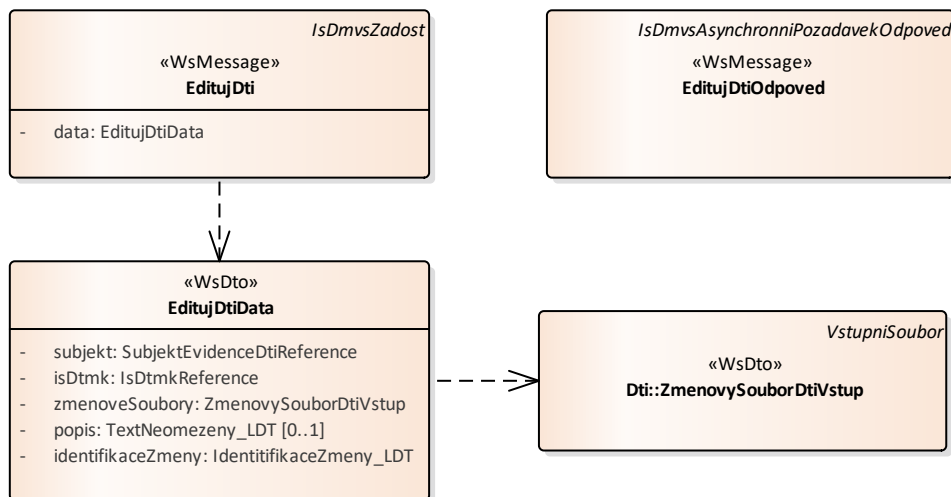
Tato operace slouží k přijetí požadavku na editaci DTI. Editor pomocí této operace předává určeným krajům podklady pro změnu DTI (změnový JVF soubor a další přílohy). Pokud vstupní parametry obsahují chybu, vrátí služba chybový stav. Jsou-li všechny hodnoty vstupních parametrů validní, vrátí operace webové služby ID požadavku. Po přijetí požadavku službou proběhne ověření validity JVF vůči aktuální verzi XSD JVF. V případě, že se jedná o nevalidní JVF, vrátí druhá operace služby *ctiVysledekEditujDti* v odpovědi chybu. Pokud ověření proběhne úspěšně, operace *EditujDti* předá požadavek dál ke zpracování.

Vstupní údaje

Vstupní zpráva *EditujDti* obsahuje:

- subjekt (ID subjektu, za který je prováděna editace),
- pole kódů IS DTMK (označení krajů, kterým má být požadavek na editaci DTI předán),
- kolekci ZIP souborů (s parametry název a obsah souboru) obsahující:
 - změnový JVF soubor,
 - další přílohy potřebné pro editaci v libovolném formátu,Jeden ZIP balíček musí obsahovat pouze data DTI z jedné skupiny prvků DTI.
- popis (nepovinná poznámka),
- identifikaci změny (ID změny v IS editora DTI).

Příložený ZIP soubor musí obsahovat právě jeden JVF soubor ve tvaru *.jvf.xml a může obsahovat další libovolné přílohy. Základní principy přenosu souborů jsou popsány v dokumentu CUZK_DMVS_zakladni_principy_chovani_sluzeb.pdf v kapitole 2.2 Přenos souborů.



Výstupní údaje

Odpověď první operace *EditujDtiOdpoved* obsahuje potvrzení o přijetí požadavku a ID požadavku.

Kontroly při volání služby

Na vstupu jsou prováděny běžné kontroly na oprávnění při volání služby. Dále jsou prováděny pro operaci tyto kontroly:

- V případě volání služby jiným subjektem než tím uvedeným v těle požadavku, musí být volající subjekt editorem editovaného rozsahu editace DTI subjektu uvedeného v těle požadavku.
- Kontrola existence IS DTMK, na které je editace DTI odesílána.

Příklad volání služby

```

<soapenv:Envelope xmlns:soapenv="http://schemas.xmlsoap.org/soap/envelope/"
  xmlns:urn="urn:cz:isvs:dmvs:isdms:schemas:R9EditaceDti:v1"
  xmlns:urn1="urn:cz:isvs:dmvs:common:schemas:DmvsMessages:v1"
  xmlns:urn2="urn:cz:isvs:dmvs:isdms:schemas:Subjekty:v1"
  xmlns:urn3="urn:cz:isvs:dmvs:isdms:schemas:IsDtmk:v1"
  xmlns:urn4="urn:cz:isvs:dmvs:common:schemas:Soubory:v1"
  xmlns:urn5="urn:cz:isvs:dmvs:common:schemas:IsDtmk:v1"
  xmlns:urn6="urn:cz:isvs:dmvs:common:schemas:Subjekty:v1"
  xmlns:urn7="urn:cz:isvs:dmvs:common:schemas:Messages:v1">
  <soapenv:Header/>
  <soapenv:Body>
    <urn:EditujDti>
      <urn5:Hlavicka>
        <urn5:UidZadosti>ba207121-15c9-487a-b37d-6cafc37e7bbd</urn5:UidZadosti>
      </urn5:Hlavicka>
      <urn:Data>
        <urn:Subjekt>
          <urn6:Id>SUBJ-00000002</urn6:Id>
        </urn:Subjekt>
      </urn:Data>
    </urn:EditujDti>
  </soapenv:Body>
</soapenv:Envelope>
  
```

Vybudování, údržba a rozvoj informačního systému Digitální mapy veřejné správy

```

</urn:Subjekt>
<urn:IsDtmk>
  <!--Zero or more repetitions:-->
  <urn:IsDtmk>
    <urn5:Kod>CZ010</urn5:Kod>
  </urn:IsDtmk>
</urn:IsDtmk>
<urn:ZmenoveSoubory>
  <!--Zero or more repetitions:-->
  <urn:ZmenovySoubor>
    <urn4:Obsah>
      <xop:Include href="cid:zmenovy-soubor-jvf-01.zip"
xmlns:xop="http://www.w3.org/2004/08/xop/include"/>
    </urn4:Obsah>
    <urn4:Nazev>zmenovy-soubor-jvf-01.zip</urn4:Nazev>
  </urn:ZmenovySoubor>
</urn:ZmenoveSoubory>
<!--Optional:-->
<urn:Popis>Chyba JVF</urn:Popis>
<urn:IdentifikaceZmeny>ID01</urn:IdentifikaceZmeny>
</urn:Data>
</urn>EditujDti>
</soapenv:Body>
</soapenv:Envelope>

```

Příklad odpovědi

```

<SOAP-ENV:Envelope xmlns:SOAP-ENV=http://schemas.xmlsoap.org/soap/envelope/
xmlns:ns3="urn:cz:isvs:dmvs:common:schemas:Messages:v1"
xmlns:ns35="urn:cz:isvs:dmvs:isdms:schemas:Messages:v1"
xmlns:ns22="urn:cz:isvs:dmvs:isdms:schemas:R3aUrceniEditoraDti:v1">
  <SOAP-ENV:Header/>
  <SOAP-ENV:Body>
    <ns22>EditujDtiOdpoved>
      <ns3:Hlavicka>
        <ns3:UidOdpovedi>a34a97ed-cd4d-4036-a6ca-f6b34b3bb617</ns3:UidOdpovedi>
        <ns3:Vysledek stav="Prijato">
          <ns3:UidZadosti>6aeb3434-65fd-4602-91fa-9fed360b3b5e</ns3:UidZadosti>
          <ns3:Hlaseni>
            <ns3:Hlaseni kod="1010" typ="Informace">
              <ns3:Zprava>Požadavek byl přijat ke zpracování</ns3:Zprava>
            </ns3:Hlaseni>
          </ns3:Hlaseni>
        </ns3:Vysledek>
      </ns3:Hlavicka>
      <ns35:Data>
        <ns3:IdPozadavku>813f06e8-ef96-41cb-86da-01f462c4d0a9</ns3:IdPozadavku>
      </ns35:Data>
    </ns22>EditujDtiOdpoved>
  </SOAP-ENV:Body>
</SOAP-ENV:Envelope>

```

1.4.2 ctiVysledekEditujDti

Autor editace DTI zavolá operaci *ctiVysledekEditujDti* a jako vstupní parametr uvede ID požadavku vrácené v odpovědi *EditujDtiOdpoved* operace *editujDti*. Operace vrátí stav požadavku, a v případě již zpracované editace na straně IS DTMK výsledek zpracování.

Vstupní údaje

Vstupní zpráva operace *ctiVysledekEditujDti* obsahuje v těle volání ID požadavku na editaci DTI vrácené v odpovědi *EditujDtiOdpoved*.

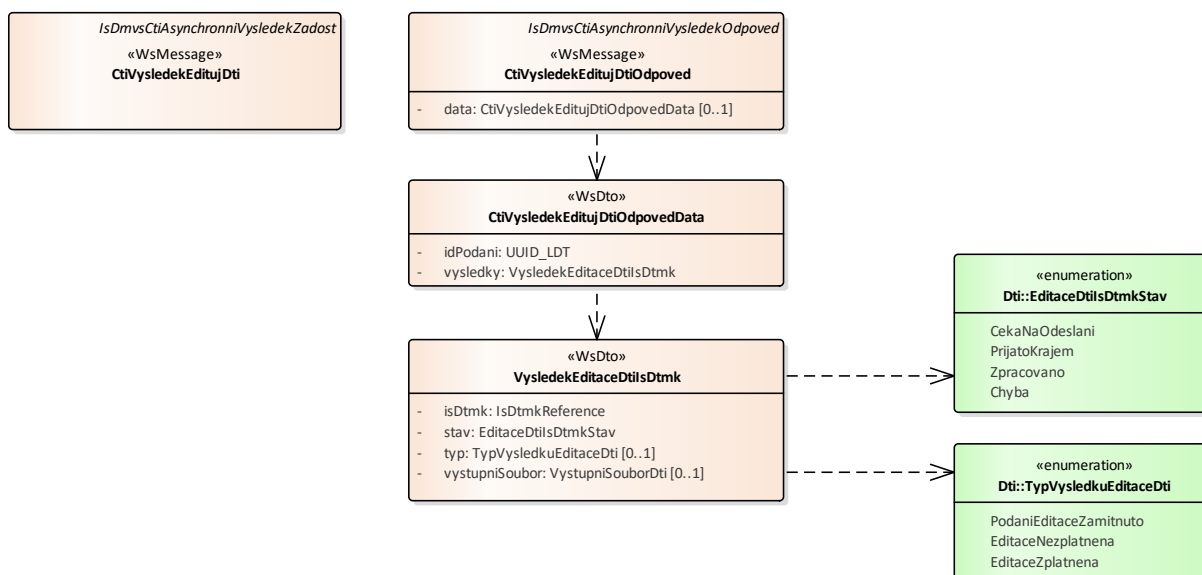
Výstupní údaje

Odpověď operace *CtiVysledekEditujDtiOdpoved* vrací v hlavičce celkový stav požadavku, který se odvíjí od stavu zpracování editace DTI na straně jednotlivých IS DTMK a v těle odpovědi je vždy vráceno ID podání (identifikátor řízení vytvořený v IS DMVS) a výsledek zpracování s atributy:

- kód IS DTMK,
- stav zpracování v jednotlivých IS DTMK (CekanaOdeslani, PrijatoKrajem, Zpracovano, Chyba)

Pokud je stav zpracování v daném IS DTMK roven hodnotě „Zpracovano“ jsou navíc v těle odpovědi vráceny:

- typ (PodaniEditaceZamitnuto, EditaceNezplatnena, EditaceZplatnena),
- soubor „výstupní soubor“ (ZIP s výstupními soubory - JVF, report, chybový soubor).



Kontroly při volání služby

Na vstupu jsou prováděny běžné kontroly na oprávnění, a kontrola existence požadavku podle zadaného ID.

Příklad volání služby

```
<soapenv:Envelope xmlns:soapenv="http://schemas.xmlsoap.org/soap/envelope/"
  xmlns:urn="urn:cz:isvs:dmvs:isdms:schemas:R9EditaceDti:v1"
  xmlns:urn1="urn:cz:isvs:dmvs:common:schemas:Messages:v1"
  xmlns:urn2="urn:cz:isvs:dmvs:isdms:schemas:Messages:v1">
  <soapenv:Header/>
  <soapenv:Body>
```


Vybudování, údržba a rozvoj informačního systému Digitální mapy veřejné správy

```
<urn:CtiVysledekEditujDti>
  <urn1:Hlavicka>
    <urn1:UidZadosti>d4aa4165-31eb-4be3-a914-23a139c427d3</urn1:UidZadosti>
  </urn1:Hlavicka>
  <urn2:Data>
    <urn1:IdPozadavku>37153ab6-83fc-4887-b3cc-ece8588f1433</urn1:IdPozadavku>
  </urn2:Data>
</urn:CtiVysledekEditujDti>
</soapenv:Body>
</soapenv:Envelope>
```

Příklad odpovědi

```
<SOAP-ENV:Envelope xmlns:SOAP-ENV="http://schemas.xmlsoap.org/soap/envelope/">
  <SOAP-ENV:Header/>
  <SOAP-ENV:Body>
    <ns15:CtiVysledekEditujDtiOdpoved
      xmlns:ns15="urn:cz:isvs:dmvs:isdms:schemas:R9EditaceDti:v1"
      xmlns:ns16="urn:cz:isvs:dmvs:common:schemas:IsDtmk:v1"
      xmlns:ns2="urn:cz:isvs:dmvs:common:schemas:Messages:v1"
      xmlns:ns9="urn:cz:isvs:dmvs:common:schemas:Soubory:v1">
      <ns2:Hlavicka>
        <ns2:UidOdpovedi>83924352-3faa-44b1-9623-cbf50e4654e7</ns2:UidOdpovedi>
        <ns2:Vysledek stav="Zpracovano">
          <ns2:UidZadosti>d4aa4165-31eb-4be3-a914-23a139c427d3</ns2:UidZadosti>
          <ns2:Hlaseni>
            <ns2:Hlaseni kod="1030" typ="Informace">
              <ns2:Zprava>Zpracování požadavku bylo úspěšně dokončeno</ns2:Zprava>
            </ns2:Hlaseni>
          </ns2:Hlaseni>
        </ns2:Vysledek>
      </ns2:Hlavicka>
      <ns15:Data>
        <ns15:IdPodani>EDTI-998A5E34-BC0D-4892-BF0E-7985FCF65E13</ns15:IdPodani>
        <ns15:Vysledky>
          <ns15:Vysledek>
            <ns15:IsDtmk>
              <ns16:Kod>CZ010</ns16:Kod>
            </ns15:IsDtmk>
            <ns15:Stav>Zpracovano</ns15:Stav>
            <ns15:Typ>EditaceZplatnena</ns15:Typ>
            <ns15:VystupniSoubor>
              <ns9:Obsah>
                <xop:Include href="cid:150f3318-72bd-469b-b5fb-b7842b9ac39f%40null"
                  xmlns:xop="http://www.w3.org/2004/08/xop/include"/>
              </ns9:Obsah>
              <ns9:Nazev>EDTI-998A5E34-BC0D-4892-BF0E-7985FCF65E13-vystup.zip</ns9:Nazev>
              <ns9:Velikost>457</ns9:Velikost>
              <ns9:KontrolniSoucet>SHA-
                256=73db7b8b1efd0fa5eb4bcc1c6829e069354db6cd9bd8e3afafcfb089b3087d29</ns9:KontrolniSoucet>
            </ns15:VystupniSoubor>
          </ns15:Vysledek>
        </ns15:Vysledky>
      </ns15:Data>
    </ns15:CtiVysledekEditujDtiOdpoved>
  </SOAP-ENV:Body>
</SOAP-ENV:Envelope>
```

1.5 Varovná hlášení a chyby

Operace	Stav	Kod	Zprava	Detail zprávy

Vybudování, údržba a rozvoj informačního systému Digitální mapy veřejné správy

editujDti	Chyba	5000	Při zpracování požadavku došlo k neznámé chybě	x
editujDti	Chyba	3200	Nemáte oprávnění k provedení požadované akce	x
editujDti	Chyba	4100	Chybné vstupní parametry	IS DTMK %kod% je neznámý.
editujDti	Chyba	4100	Chybné vstupní parametry	Velikost nahrávaného souboru %název souboru% je příliš velká.
editujDti	Chyba	4500	Neočekávaný stav	Při nahrávání souboru %název souboru% na úložiště došlo k chybě.
ctiVysledekEditujDti	Chyba	4000	Neznámý požadavek	Požadavek s identifikátorem %idPozadavku% neexistuje.
ctiVysledekEditujDti	Chyba	4100	Chybné vstupní parametry	Požadavek na editaci DTI obsahuje nevalidní JVF soubor.

1.6 Odkazy na další dokumenty

WSDL služby

dmvs-ws-api/isdmvs-ws-api/wsdl/R9EditaceDti/R9EditaceDti-v1.wsdl

XSD služby:

dmvs-ws-api/isdmvs-ws-api/xsd/IsDmvsWsApiV1/R9EditaceDti/CtiVysledekEditujDtiOdpovedData-v1.xsd

dmvs-ws-api/isdmvs-ws-api/xsd/IsDmvsWsApiV1/R9EditaceDti/CtiVysledekEditujDtiOdpoved-v1.xsd

dmvs-ws-api/isdmvs-ws-api/xsd/IsDmvsWsApiV1/R9EditaceDti/CtiVysledekEditujDti-v1.xsd

dmvs-ws-api/isdmvs-ws-api/xsd/IsDmvsWsApiV1/R9EditaceDti/EditujDtiData-v1.xsd

dmvs-ws-api/isdmvs-ws-api/xsd/IsDmvsWsApiV1/R9EditaceDti/EditujDtiOdpoved-v1.xsd

dmvs-ws-api/isdmvs-ws-api/xsd/IsDmvsWsApiV1/R9EditaceDti/EditujDti-v1.xsd

dmvs-ws-api/isdmvs-ws-api/xsd/IsDmvsWsApiV1/R9EditaceDti/R9EditaceDti-v1.xsd

dmvs-ws-api/isdmvs-ws-api/xsd/IsDmvsWsApiV1/R9EditaceDti/VysledekEditaceDtiIsDtmk-v1.xsd

Dokument obsahující základní principy chování služeb a společné prvky služeb:

CUZK_DMVS_zakladni_principy_chovani_sluzeb.pdf