

Vybudování IS DMVS

Popis služby R20c - Služba předání URL pro výdej předpřipravených datových sad neveřejných dat

pro verzi 1.15.1

Historie změn dokumentu

| Verze | Datum | Autor | Změny |
|-------|-----------|-------|--|
| 1 | 16.1.2023 | ACE | |
| 2 | 29.5.2023 | ACE | Změna příkladů volání služby kvůli změně formátu ID podání |

Vybudování, údržba a rozvoj informačního systému Digitální mapy veřejné správy

| | | | |
|---|-----------|-----|--|
| 3 | 10.1.2024 | ACE | Úprava operací služby kvůli změně způsobu výdeje seznamu datových sad. |
| 4 | 13.8.2024 | ACE | Přidání příkladů volání při odmítnutí výdeje dat |
| 5 | 24.2.2025 | ACE | Doplnění informace ohledně tvorby datových balíčků na vstupu služby |
| 6 | 12.3.2025 | ACE | Doplnění informace ohledně generování seznamu datových sad k datu vyhotovení na výstupu služby |

Obsah

| | | |
|-------|---|---|
| 1 | R20c - Služba předání URL pro výdej předpřipravených datových sad neveřejných dat | 3 |
| 1.1 | Charakteristika služby | 3 |
| 1.2 | Historie změn služby | 3 |
| 1.3 | Detailní popis služby | 4 |
| 1.4 | Operace služby | 4 |
| 1.4.1 | vysledekVýdejeNeveřejnychStavovychDatovychSad | 4 |
| 1.4.2 | vysledekVýdejeNeveřejnychZmenovychDatovychSad..... | 7 |
| 1.5 | Varovná hlášení a chyby | 9 |
| 1.6 | Odkazy na další dokumenty | 9 |

1 R20c - Služba předání URL pro výdej předpřipravených datových sad neveřejných dat

1.1 Charakteristika služby

| | |
|-----------------------|---|
| Skupina | Stahovací služby |
| Kód služby | R20c |
| Business název služby | Služba předání URL pro výdej předpřipravených datových sad neveřejných dat |
| Název služby | R20cVysledekVydejeNeveřejnychDatovychSad |
| Stručný popis služby | Služba zajišťuje odpověď na požadavek o výdej předpřipravených neveřejných stavových dat za výdejní jednotky kraje (obec nebo městská část/obvod) nebo výdej předpřipravených neveřejných změnových dat za celý kraj. |
| Poskytuje | IS DMVS |
| Užívá (volá) | IS DTMK |
| Typ služby | WS Synchronní |
| Verze služby | 1 |
| Platnost od | - |
| Platnost do | - |
| Stav služby | Produkce |
| Nahrazena službou | - |
| Nahrazuje službu | - |

1.2 Historie změn služby

| Verze služby | Aktuální stav verze | Publikovaná v produkčním prostředí | | Publikovaná v integračním prostředí | | Popis změn oproti předchozí verzi |
|--------------|---------------------|------------------------------------|----|-------------------------------------|----|--|
| | | Od | Do | Od | Do | |
| 1 | Design | | | 3.4.2023 | | |
| 1 | Produkce | 3.5.2024 | | 3.4.2023 | | - Nahrazení kolekce DatovaSada kolecí SeznamDatovychSad obsahující soubor (přílohu) se |

| | | | | | | |
|--|--|--|--|--|--|------------------------------------|
| | | | | | | seznamem datových URL datových sad |
| | | | | | | |

1.3 Detailní popis služby

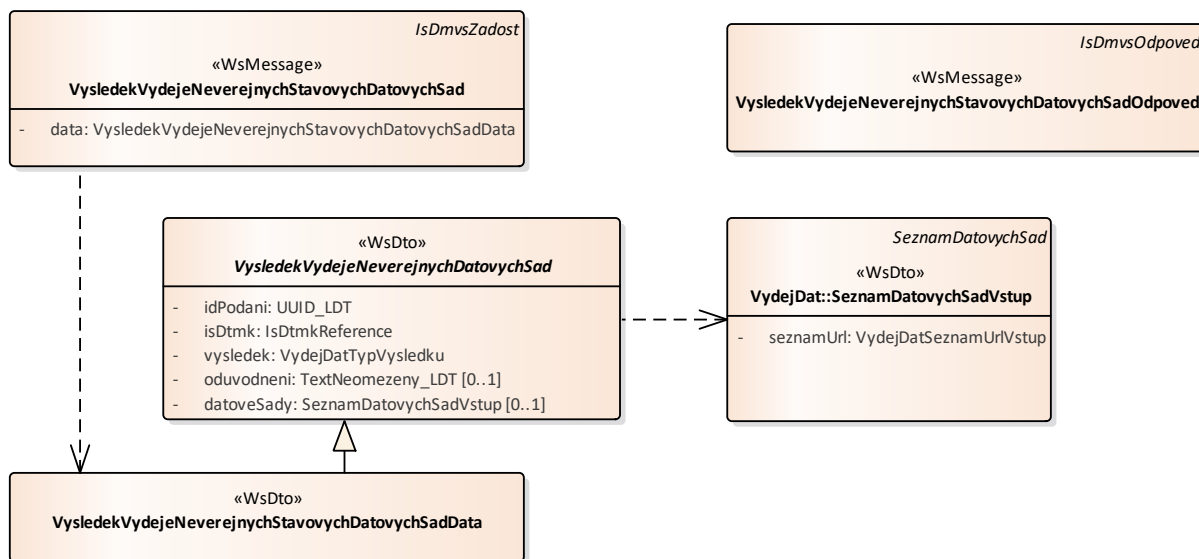
Webová služba určená k předání URL pro výdej předpřipravených datových sad neveřejných dat. Služba je rozdělena na dvě operace:

- `vysledekVydejeNeveřejnychStavovychDatovychSad` (předání URL pro výdej předpřipravených datových sad neveřejných stavových dat),
- `vysledekVydejeNeveřejnychZmenovychDatovychSad` (předání URL pro výdej předpřipravených datových sad neveřejných změnových dat).

1.4 Operace služby

1.4.1 `vysledekVydejeNeveřejnychStavovychDatovychSad`

Operace zajišťuje předání URL pro výdej předpřipravených datových sad neveřejných stavových dat.



Vstupní údaje

Vstupní zpráva operace `VysledekVydejeNeveřejnychStavovychDatovychSad` obsahuje ID podání (požadavku), označení kraje, výsledek (může dojít k zamítnutí žádosti), popřípadě odůvodnění zamítnutí a seznam URL, který je přenášen jako MTOM příloha v plaintext formátu, s URL na datové sady na jednotlivých ráčích.

Seznam datových sad obsahuje datové sady vyhotovené k danému datu, a tedy v příloženém seznamu URL musí všechny datové sady svým datem odpovídat deklarovanému datu vyhotovení.

Základní principy přenosu souborů jsou popsány v dokumentu CUZK_DMVS_zakladni_principy_chovani_sluzeb.pdf v kapitole 2.2 Přenos souborů.

Datové balíčky z výdeje dat musí splňovat podmínky uvedené v dokumentu:

https://dtmwiki.kr-zlinsky.cz/02_sprava/02_vydej_dat/01_vydej_dat

Výstupní údaje

Odpověď operace *VysledekVydejeNeverejnychStavovychDatovychSadOdpoved* obsahuje ID požadavku.

Kontroly při volání služby

Na vstupu jsou prováděny běžné kontroly na existenci odkazovaných entit a oprávnění při volání služby.

Příklad volání služby – výdej povolen

```
<soapenv:Envelope xmlns:soapenv="http://schemas.xmlsoap.org/soap/envelope/"
xmlns:urn="urn:cz:isvs:dmvs:isdms:schemas:R20cVysledekVydejeNeverejnychDatovychSad:v1"
xmlns:urn1="urn:cz:isvs:dmvs:common:schemas:Messages:v1"
xmlns:urn2="urn:cz:isvs:dmvs:common:schemas:IsDtmk:v1"
xmlns:urn3="urn:cz:isvs:dmvs:common:schemas:VydejDat:v1"
xmlns:urn4="urn:cz:isvs:dmvs:common:schemas:Soubory:v1">
  <soapenv:Header/>
  <soapenv:Body>
    <urn:VysledekVydejeNeverejnychStavovychDatovychSad>
      <urn1:Hlavicka>
        <urn1:UidZadosti>2ce7d63f-8daa-4819-b428-b0a1698de9c3</urn1:UidZadosti>
      </urn1:Hlavicka>
      <urn:Data>
        <urn:IdPodani>VNDS-3423C173-B9E6-4958-8F9B-D6EFA49F1631</urn:IdPodani>
        <urn:IsDtmk>
          <urn2:Kod>CZ053</urn2:Kod>
        </urn:IsDtmk>
        <urn:Vysledek>VydejPovolen</urn:Vysledek>
        <urn:DatoveSady>
          <urn:DatoveSady>
            <urn3:Format>JVF</urn3:Format>
            <urn3:Vyhotoveno>2023-11-30T00:00:00.000</urn3:Vyhotoveno>
            <urn3:DostupneDo>2024-02-29T00:00:00.000</urn3:DostupneDo>
            <urn3:Pocet>2</urn3:Pocet>
            <urn3:CelkovaVelikost>5732</urn3:CelkovaVelikost>
            <urn3:SeznamUrl>
              <urn4:Obsah>cid:477942947919</urn4:Obsah>
              <urn4:Nazev>NS_CZ053_2023-11-30.txt</urn4:Nazev>
            </urn3:SeznamUrl>
          </urn:DatoveSady>
        </urn:DatoveSady>
      </urn:Data>
    </urn:VysledekVydejeNeverejnychStavovychDatovychSad>
  </soapenv:Body>
</soapenv:Envelope>
```

Příklad odpovědi – výdej povolen

Vybudování, údržba a rozvoj informačního systému Digitální mapy veřejné správy

```
<SOAP-ENV:Envelope xmlns:SOAP-ENV="http://schemas.xmlsoap.org/soap/envelope/">
  <SOAP-ENV:Header/>
  <SOAP-ENV:Body>
    <ns45:VysledekVydejeNeverejnychStavovychDatovychSadOdpoved
xmlns:ns2="urn:cz:isvs:dmvs:common:schemas:Messages:v1"
xmlns:ns45="urn:cz:isvs:dmvs:isdms:schemas:R20cVysledekVydejeNeverejnychDatovychSad:v1">
      <ns2:Hlavicka>
        <ns2:UidOdpovedi>286ffdaf-0f7d-45f3-ab38-f6810f1142b5</ns2:UidOdpovedi>
        <ns2:Vysledek stav="OK">
          <ns2:UidZadosti>2ce7d63f-8daa-4819-b428-b0a1698de9c3</ns2:UidZadosti>
          <ns2:Hlaseni>
            <ns2:Hlaseni kod="1000" typ="Informace">
              <ns2:Zprava>Požadovaná akce
byla úspěšně provedena</ns2:Zprava>
            </ns2:Hlaseni>
          </ns2:Hlaseni>
        </ns2:Vysledek>
      </ns2:Hlavicka>
    </ns45:VysledekVydejeNeverejnychStavovychDatovychSadOdpoved>
  </SOAP-ENV:Body>
</SOAP-ENV:Envelope>
```

Příklad volání služby – výdej zamítnut

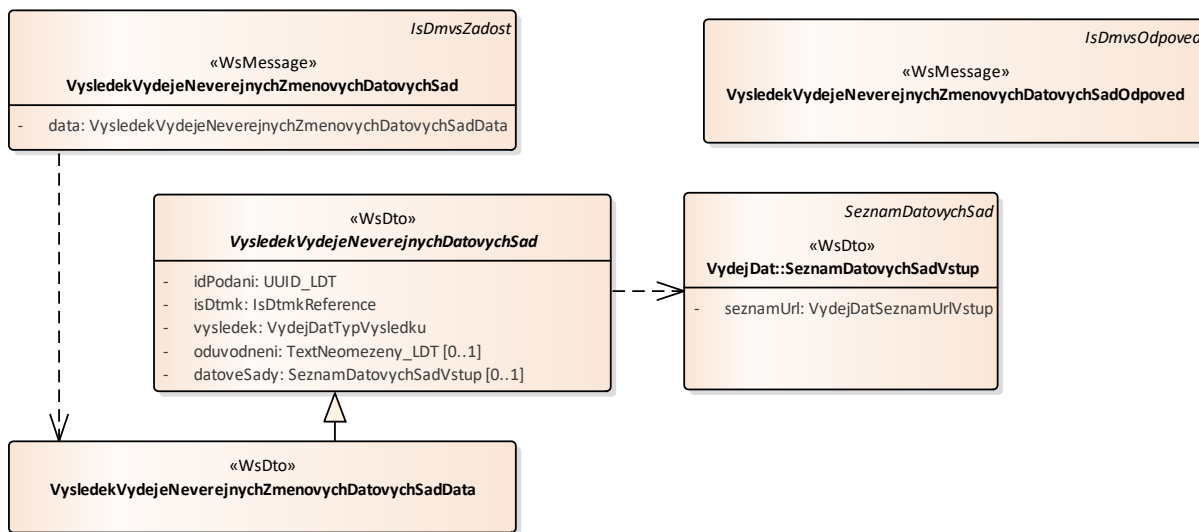
```
<SOAP-ENV:Body xmlns:SOAP-ENV="http://schemas.xmlsoap.org/soap/envelope/">
  <ns21:VysledekVydejeNeverejnychStavovychDatovychSad
xmlns:ns16="urn:cz:isvs:dmvs:common:schemas:IsDtmk:v1"
xmlns:ns2="urn:cz:isvs:dmvs:common:schemas:Messages:v1"
xmlns:ns21="urn:cz:isvs:dmvs:isdms:schemas:R20cVysledekVydejeNeverejnychDatovychSad:v1">
    <ns2:Hlavicka>
      <ns2:UidZadosti>fbcf21e1-38a0-4f8b-8e95-e8df22898b9d</ns2:UidZadosti>
    </ns2:Hlavicka>
    <ns21:Data>
      <ns21:IdPodani>VNDS-683C091A-7C03-423D-A853-04126937CABA</ns21:IdPodani>
      <ns21:IsDtmk>
        <ns16:Kod>CZ053</ns16:Kod>
      </ns21:IsDtmk>
      <ns21:Vysledek>Výdej zamítnut</ns21:Vysledek>
      <ns21:Oduvodneni>Nejaky duvod odmítnuti výdeje</ns21:Oduvodneni>
    </ns21:Data>
  </ns21:VysledekVydejeNeverejnychStavovychDatovychSad>
</SOAP-ENV:Body>
```

Příklad odpovědi – výdej zamítnut

```
<SOAP-ENV:Body xmlns:SOAP-ENV="http://schemas.xmlsoap.org/soap/envelope/">
  <ns22:VysledekVydejeNeverejnychStavovychDatovychSadOdpoved
xmlns:ns2="urn:cz:isvs:dmvs:common:schemas:Messages:v1"
xmlns:ns22="urn:cz:isvs:dmvs:isdms:schemas:R20cVysledekVydejeNeverejnychDatovychSad:v1">
    <ns2:Hlavicka>
      <ns2:UidOdpovedi>a180d85f-92f2-419d-9a9e-77f205a7f74c</ns2:UidOdpovedi>
      <ns2:Vysledek stav="OK">
        <ns2:UidZadosti>fbcf21e1-38a0-4f8b-8e95-e8df22898b9d</ns2:UidZadosti>
        <ns2:Hlaseni>
          <ns2:Hlaseni kod="1000" typ="Informace">
            <ns2:Zprava>Požadovaná akce byla úspěšně provedena</ns2:Zprava>
          </ns2:Hlaseni>
        </ns2:Hlaseni>
      </ns2:Vysledek>
    </ns2:Hlavicka>
  </ns22:VysledekVydejeNeverejnychStavovychDatovychSadOdpoved>
</SOAP-ENV:Body>
```

1.4.2 výsledekVydejeNeverejnychZmenovychDatovychSad

Operace zajišťuje předání URL pro výdej předpřipravených datových neveřejných sad změnových dat.



Vstupní údaje

Vstupní zpráva operace *VysledekVydejeNeverejnychZmenovychDatovychSad* obsahuje ID podání (požadavku), označení kraje, výsledek (může dojít k zamítnutí žádosti), popřípadě odůvodnění zamítnutí a seznam URL, který je přenášen jako MTOM příloha v plaintext formátu, s URL na datové sady na jednotlivých řádcích.

Seznam datových sad obsahuje datové sady vyhotovené k danému datu, a tedy v příloženém seznamu URL musí všechny datové sady svým datem odpovídat deklarovanému datu vyhotovení.

Základní principy přenosu souborů jsou popsány v dokumentu

CUZK_DMVS_zakladni_principy_chovani_sluzeb.pdf v kapitole 2.2 Přenos souborů.

Datové balíčky z výdeje dat musí splňovat podmínky uvedené v dokumentu:

https://dtmwiki.kr-zlinsky.cz/02_sprava/02_vydej_dat/01_vydej_dat

Výstupní údaje

Odpověď operace *VysledekVydejeNeverejnychZmenovychDatovychSadOdpoved* obsahuje ID požadavku.

Kontroly při volání služby

Na vstupu jsou prováděny běžné kontroly na existenci odkazovaných entit a oprávnění při volání služby.

Příklad volání služby – výdej povolen

Vybudování, údržba a rozvoj informačního systému Digitální mapy veřejné správy

```
<soapenv:Envelope xmlns:soapenv="http://schemas.xmlsoap.org/soap/envelope/"
xmlns:urn="urn:cz:isvs:dmvs:isdms:schemas:R20cVysledekVydejeNeverejnychDatovychSad:v1"
xmlns:urn1="urn:cz:isvs:dmvs:common:schemas:Messages:v1"
xmlns:urn2="urn:cz:isvs:dmvs:common:schemas:IsDtmk:v1"
xmlns:urn3="urn:cz:isvs:dmvs:common:schemas:VydejDat:v1"
xmlns:urn4="urn:cz:isvs:dmvs:common:schemas:Soubory:v1">
  <soapenv:Header/>
  <soapenv:Body>
    <urn:VysledekVydejeNeverejnychZmenovychDatovychSad>
      <urn1:Hlavicka>
        <urn1:UidZadosti>bf32ae4e-c257-42a6-af9b-b7ecf7f8aafe</urn1:UidZadosti>
      </urn1:Hlavicka>
      <urn:Data>
        <urn:IdPodani>VNDS-843CF7F1-BC66-4367-B42D-6A2B69B85996</urn:IdPodani>
        <urn:IsDtmk>
          <urn2:Kod>CZ053</urn2:Kod>
        </urn:IsDtmk>
        <urn:Vysledek>VydejPovolen</urn:Vysledek>
        <urn:DatoveSady>
          <!--Zero or more repetitions:-->
          <urn:DatoveSady>
            <urn3:Format>JVF</urn3:Format>
            <urn3:Vyhотовeno>2023-12-11T00:00:00.000</urn3:Vyhотовeno>
            <urn3:DostupneDo>2024-01-11T00:00:00.000</urn3:DostupneDo>
            <urn3:Pocet>2</urn3:Pocet>
            <urn3:CelkovaVelikost>4128</urn3:CelkovaVelikost>
            <urn3:SeznamUrl>
              <urn4:Obsah>cid:866027492170</urn4:Obsah>
              <urn4:Nazev>NZ_CZ053_2023-12-11.txt</urn4:Nazev>
            </urn3:SeznamUrl>
          </urn:DatoveSady>
        </urn:Data>
      </urn:VysledekVydejeNeverejnychZmenovychDatovychSad>
    </soapenv:Body>
  </soapenv:Envelope>
```

Příklad odpovědi – výdej povolen

```
<SOAP-ENV:Envelope xmlns:SOAP-ENV="http://schemas.xmlsoap.org/soap/envelope/"
  <SOAP-ENV:Header/>
  <SOAP-ENV:Body>
    <ns45:VysledekVydejeNeverejnychZmenovychDatovychSadOdpoved
xmlns:ns2="urn:cz:isvs:dmvs:common:schemas:Messages:v1"
xmlns:ns45="urn:cz:isvs:dmvs:isdms:schemas:R20cVysledekVydejeNeverejnychDatovychSad:v1">
      <ns2:Hlavicka>
        <ns2:UidOdpovedi>839fd2f3-812a-4f21-a050-8b608ebd53f8</ns2:UidOdpovedi>
        <ns2:Vysledek stav="OK">
          <ns2:UidZadosti>bf32ae4e-c257-42a6-af9b-b7ecf7f8aafe</ns2:UidZadosti>
          <ns2:Hlaseni>
            <ns2:Hlaseni kod="1000" typ="Informace">
              <ns2:Zprava>Požadovaná akce byla úspěšně
provedena</ns2:Zprava>
            </ns2:Hlaseni>
          </ns2:Hlaseni>
        </ns2:Vysledek>
      </ns2:Hlavicka>
    </ns45:VysledekVydejeNeverejnychZmenovychDatovychSadOdpoved>
  </SOAP-ENV:Body>
</SOAP-ENV:Envelope>
```

Příklad volání služby – výdej zamítnut

```
<SOAP-ENV:Body xmlns:SOAP-ENV="http://schemas.xmlsoap.org/soap/envelope/"
  <ns42:VysledekVydejeNeverejnychZmenovychDatovychSad
```


Vybudování, údržba a rozvoj informačního systému Digitální mapy veřejné správy

```
xmlns:ns17="urn:cz:isvs:dmvs:common:schemas:IsDtmk:v1"
xmlns:ns2="urn:cz:isvs:dmvs:common:schemas:Messages:v1"
xmlns:ns42="urn:cz:isvs:dmvs:isdms:schemas:R20cVysledekVydejeNeverejnychDatovychSad:v1">
  <ns2:Hlavicka>
    <ns2:UidZadosti>92c74d33-3588-4d47-9adf-2b4c9c08a16e</ns2:UidZadosti>
  </ns2:Hlavicka>
  <ns42:Data>
    <ns42:IdPodani>VNDS-E148C797-FA2E-43CA-AEFA-27B2B5312170</ns42:IdPodani>
    <ns42:IsDtmk>
      <ns17:Kod>CZ053</ns17:Kod>
    </ns42:IsDtmk>
    <ns42:Vysledek>VydejZamitnut</ns42:Vysledek>
    <ns42:Oduvodneni>Na zaklade uvedene zadosti data nelze vydat</ns42:Oduvodneni>
  </ns42:Data>
</ns42:VysledekVydejeNeverejnychZmenovychDatovychSad>
</SOAP-ENV:Body>
```

Příklad odpovědi – výdej zamítnut

```
<SOAP-ENV:Body xmlns:SOAP-ENV="http://schemas.xmlsoap.org/soap/envelope/">
  <ns22:VysledekVydejeNeverejnychZmenovychDatovychSadOdpoved
xmlns:ns2="urn:cz:isvs:dmvs:common:schemas:Messages:v1"
xmlns:ns22="urn:cz:isvs:dmvs:isdms:schemas:R20cVysledekVydejeNeverejnychDatovychSad:v1">
  <ns2:Hlavicka>
    <ns2:UidOdpovedi>8e4b6983-fc24-4578-a8d1-9556192e2288</ns2:UidOdpovedi>
    <ns2:Vysledek stav="OK">
      <ns2:UidZadosti>92c74d33-3588-4d47-9adf-2b4c9c08a16e</ns2:UidZadosti>
      <ns2:Hlaseni>
        <ns2:Hlaseni kod="1000" typ="Informace">
          <ns2:Zprava>Požadovaná akce byla úspěšně provedena</ns2:Zprava>
        </ns2:Hlaseni>
      </ns2:Hlaseni>
    </ns2:Vysledek>
  </ns2:Hlavicka>
</ns22:VysledekVydejeNeverejnychZmenovychDatovychSadOdpoved>
</SOAP-ENV:Body>
```

1.5 Varovná hlášení a chyby

Služba neprodukuje žádná specifická hlášení. Obecná hlášení jsou specifikována v souboru CUZK_DMVS_zakladni_principy_chovani_sluzeb.pdf.

1.6 Odkazy na další dokumenty

WSDL služby:

dmvs-ws-api/isdms-ws-
api/wsd/R20cVysledekVydejeNeverejnychDatovychSad/R20cVysledekVydejeNeverejnychDatovychSad-v1.wsdl

XSD služby:

dmvs-ws-api/isdms-ws-
api/xsd/IsDmvsWsApiV1/R20cVysledekVydejeNeverejnychDatovychSad/R20cVysledekVydejeNeverejnychDatovychSad-v1.xsd

dmvs-ws-api/isdms-ws-
api/xsd/IsDmvsWsApiV1/R20cVysledekVydejeNeverejnychDatovychSad/VysledekVydejeNeverejnychDatovychSad-v1.xsd

dmvs-ws-api/isdms-ws-
api/xsd/IsDmvsWsApiV1/R20cVysledekVydejeNeverejnychDatovychSad/VysledekVydejeNeverejnychStavovychDatovychSadData-v1.xsd

dmvs-ws-api/isdmvs-ws-api/xsd/IsDmvsWsApiV1/R20cVysledekVydejeNeverejnychDatovychSad/VysledekVydejeNeverejnychStavovychDatovychSadOdpoved-v1.xsd

dmvs-ws-api/isdmvs-ws-api/xsd/IsDmvsWsApiV1/R20cVysledekVydejeNeverejnychDatovychSad/VysledekVydejeNeverejnychStavovychDatovychSad-v1.xsd

dmvs-ws-api/isdmvs-ws-api/xsd/IsDmvsWsApiV1/R20cVysledekVydejeNeverejnychDatovychSad/VysledekVydejeNeverejnychZmenovychDatovychSadData-v1.xsd

dmvs-ws-api/isdmvs-ws-api/xsd/IsDmvsWsApiV1/R20cVysledekVydejeNeverejnychDatovychSad/VysledekVydejeNeverejnychZmenovychDatovychSadOdpoved-v1.xsd

dmvs-ws-api/isdmvs-ws-api/xsd/IsDmvsWsApiV1/R20cVysledekVydejeNeverejnychDatovychSad/VysledekVydejeNeverejnychZmenovychDatovychSad-v1.xsd

Základní principy chování služeb a společné prvky služeb:

CUZK_DMVS_zakladni_principy_chovani_sluzeb.pdf