

Vybudování IS DMVS

Popis služby R36 – Služba pro čtení seznamu subjektů DMVS

pro verzi 1.15.1

Historie změn dokumentu

Verze	Datum	Autor	Změny
1	14.6.2024	ACE	

Obsah

1	R36 - Služba pro čtení seznamu subjektů DMVS	3
1.1	Charakteristika služby	3
1.2	Historie změn služby	3
1.3	Detailní popis služby	3
1.4	Operace služby	4
1.4.1	ctiSubjektDmvs	4
1.4.2	ctiSubjektDmvsDleIco	6
1.4.3	vylistujSubjektyDmvs	7
1.5	Varovná hlášení a chyby	11
1.6	Odkazy na další dokumenty	11

1 R36 - Služba pro čtení seznamu subjektů DMVS

1.1 Charakteristika služby

Skupina	Rozhraní pro podpůrné služby IS DMVS
Kód služby	R36
Business název služby	Služba pro čtení seznamu subjektů DMVS
Název služby	R36CteniSubjektuDmvs
Stručný popis služby	Umožňuje získat seznam všech subjektů IS DMVS neohledně na jejich příslušnost v registrech včetně jejich identifikátorů v rámci IS DMVS pro potřeby volání dalších služeb, které mají ID subjektu jako parametr. Zároveň služba umožňuje získat informace o konkrétním subjektu.
Poskytuje	IS DMVS
Užívá (volá)	IS DTM krajů
Typ služby	WS Synchronní
Verze služby	1
Platnost od	-
Platnost do	-
Stav služby	Produkce
Nahrazena službou	-
Nahrazuje službu	-

1.2 Historie změn služby

Verze služby	Aktuální stav verze	Publikovaná v produkčním prostředí		Publikovaná v integračním prostředí		Popis změn oproti předchozí verzi
		Od	Do	Od	Do	
1	Produkce	9.8.2024		9.8.2024		

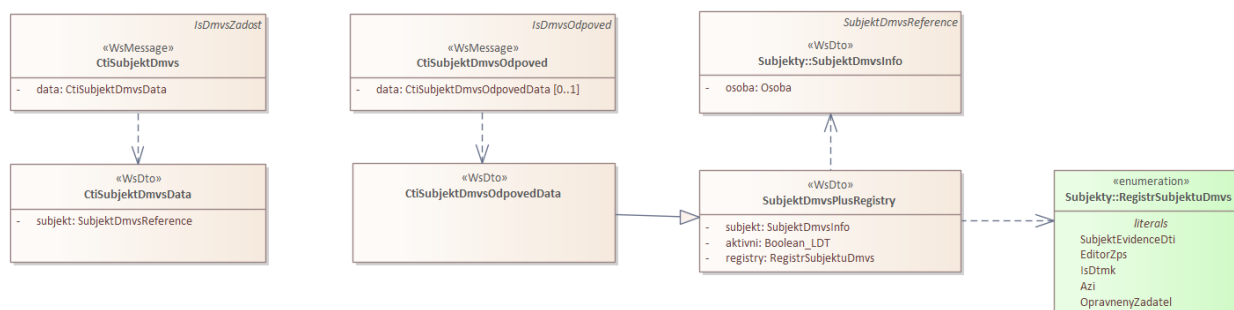
1.3 Detailní popis služby

Služba je rozdělena na tři operace, kdy každá na základě vstupu vrací informace o subjektech.

1.4 Operace služby

1.4.1 ctiSubjektDmvs

Služba vrací pro hledaný subjekt na základě ID subjektu jeho podrobnosti z IS DMVS (ID subjektu, podrobné informace o subjektu, příznak, zda je subjekt aktivní, informace o příslušnosti v registrech IS DMVS).



Vstupní údaje

Vstupní zpráva *CtiSubjektDmvs* obsahuje ID hledaného subjektu.

Výstupní údaje

Odpověď operace *CtiSubjektDmvsOdpoved* obsahuje:

- subjekt (ID subjektu a jeho podrobné informace) – podrobné informace o daném subjektu,
- aktivni – příznak, zda je subjekt aktivní (zda nebyl zneplatněn v systému),
- registry – informace o příslušnosti v registrech IS DMVS.

Kontroly při volání služby

Na vstupu jsou prováděny běžné kontroly na existenci odkazovaných entit a oprávnění při volání služby.

Příklad volání služby

```

<soapenv:Envelope xmlns:soapenv="http://schemas.xmlsoap.org/soap/envelope/"
  xmlns:urn="urn:cz:isvs:dmvs:isdms:schemas:R36CteniSubjektuDmvs:v1"
  xmlns:urn1="urn:cz:isvs:dmvs:common:schemas:Messages:v1"
  xmlns:urn2="urn:cz:isvs:dmvs:common:schemas:Subjekty:v1">
  <soapenv:Header/>
  <soapenv:Body>
    <urn:CtiSubjektDmvs>
      <urn1:Hlavicka>
        <urn1:UidZadosti>b4794296-4b1b-477c-97d8-38ec8a568f44</urn1:UidZadosti>
      </urn1:Hlavicka>
      <urn:Data>
        <urn:Subjekt>
          <urn2:Id>SUBJ-00000100</urn2:Id>
        </urn:Subjekt>
      </urn:Data>
    </urn:CtiSubjektDmvs>
  </soapenv:Body>
</soapenv:Envelope>
  
```

Vybudování, údržba a rozvoj informačního systému Digitální mapy veřejné správy

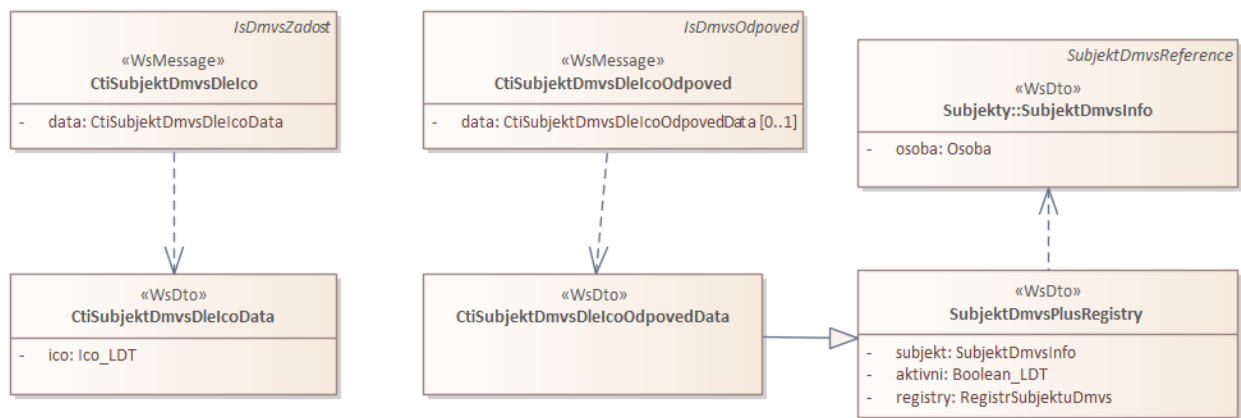
```
</urn:Data>
</urn:CtiSubjektDmvs>
</soapenv:Body>
</soapenv:Envelope>
```

Příklad odpovědi

```
<SOAP-ENV:Envelope xmlns:SOAP-ENV="http://schemas.xmlsoap.org/soap/envelope/">
  <SOAP-ENV:Header/>
  <SOAP-ENV:Body>
    <ns17:CtiSubjektDmvsOdpoved
      xmlns:ns17="urn:cz:isvs:dmvs:isdms:schemas:R36CteniSubjektuDmvs:v1"
      xmlns:ns10="urn:cz:isvs:dmvs:common:schemas:Messages:v1"
      xmlns:ns3="urn:cz:isvs:dmvs:common:schemas:Subjekty:v1"
      xmlns:ns5="urn:cz:isvs:dmvs:common:schemas:Adresy:v1"
      xmlns:ns6="urn:cz:isvs:dmvs:isdms:schemas:Osoby:v1"
      xmlns:ns7="urn:cz:isvs:dmvs:isdms:schemas:Subjekty:v1">
      <ns10:Hlavicka>
        <ns10:UidOdpovedi>1d355a7d-d533-44a9-8d52-74c8cf14e9e9</ns10:UidOdpovedi>
        <ns10:Vysledek stav="OK">
          <ns10:UidZadosti>b4794296-4b1b-477c-97d8-38ec8a568f44</ns10:UidZadosti>
          <ns10:Hlaseni>
            <ns10:Hlaseni kod="1000" typ="Informace">
              <ns10:Zprava>Požadovaná akce byla úspěšně provedena</ns10:Zprava>
            </ns10:Hlaseni>
          </ns10:Hlaseni>
        </ns10:Vysledek>
      </ns10:Hlavicka>
      <ns17:Data>
        <ns17:Subjekt>
          <ns3:Id>SUBJ-00000100</ns3:Id>
          <ns7:Osoba>
            <ns6:PravnickaOsoba>
              <ns6:Adresa>
                <ns5:AdresaRuian>
                  <ns5:AdresniMisto>
                    <ns5:Kod>21714746</ns5:Kod>
                  </ns5:AdresniMisto>
                  <ns5:Ulice>Mariánské náměstí</ns5:Ulice>
                  <ns5:Obec>Praha</ns5:Obec>
                  <ns5:CisloDomovni>2</ns5:CisloDomovni>
                  <ns5:CisloOrientacni>2</ns5:CisloOrientacni>
                  <ns5:Psc>11000</ns5:Psc>
                </ns5:AdresaRuian>
              </ns6:Adresa>
              <ns6:Nazev>Hlavní město Praha</ns6:Nazev>
              <ns6:Ico>64581</ns6:Ico>
            </ns6:PravnickaOsoba>
          </ns7:Osoba>
        </ns17:Subjekt>
        <ns17:Aktivni>true</ns17:Aktivni>
        <ns17:Registry>
          <ns17:Registr>EditorZps</ns17:Registr>
          <ns17:Registr>IsDtmk</ns17:Registr>
        </ns17:Registry>
      </ns17:Data>
    </ns17:CtiSubjektDmvsOdpoved>
  </SOAP-ENV:Body>
</SOAP-ENV:Envelope>
```

1.4.2 ctiSubjektDmvsDleIco

Služba vrací pro hledaný subjekt na základě IČO subjektu jeho podrobnosti z IS DMVS (ID subjektu, podrobné informace o subjektu, příznak, zda je subjekt aktivní, informace o příslušnosti v registrech IS DMVS).



Vstupní údaje

Vstupní zpráva *CtiSubjektDmvsDleIco* obsahuje IČO hledaného subjektu.

Výstupní údaje

Odpověď operace *CtiSubjektDmvsDleIcoOdpoved* obsahuje:

- subjekt (ID subjektu a jeho podrobné informace) – podrobné informace o daném subjektu,
- aktivni – příznak, zda je subjekt aktivní (zda nebyl zneplatněn v systému),
- registry – informace o příslušnosti v registrech IS DMVS.

Kontroly při volání služby

Na vstupu jsou prováděny běžné kontroly na existenci odkazovaných entit a oprávnění při volání služby.

Příklad volání služby

```

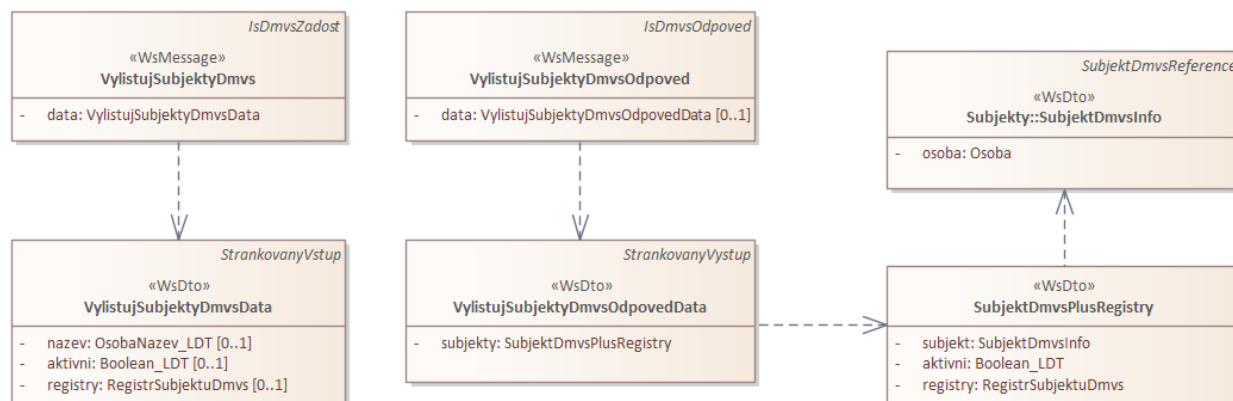
<soapenv:Envelope xmlns:soapenv="http://schemas.xmlsoap.org/soap/envelope/"
  xmlns:urn="urn:cz:isvs:dmvs:isdms:schemas:R36CteniSubjektuDmvs:v1"
  xmlns:urn1="urn:cz:isvs:dmvs:common:schemas:Messages:v1">
  <soapenv:Header/>
  <soapenv:Body>
    <urn:CtiSubjektDmvsDleIco>
      <urn1:Hlavicka>
        <urn1:UidZadosti>7bc8a9f8-ab04-43e5-bdfa-b40d8a6accb7</urn1:UidZadosti>
      </urn1:Hlavicka>
      <urn:Data>
        <urn:Ico>65993390</urn:Ico>
      </urn:Data>
    </urn:CtiSubjektDmvsDleIco>
  </soapenv:Body>
</soapenv:Envelope>
  
```

Příklad odpovědi

```
<SOAP-ENV:Envelope xmlns:SOAP-ENV="http://schemas.xmlsoap.org/soap/envelope/">
  <SOAP-ENV:Header/>
  <SOAP-ENV:Body>
    <ns17:CtiSubjektDmvsDleIcoOdpoved
xmlns:ns17="urn:cz:isvs:dmvs:isdmts:schemas:R36CteniSubjektuDmvs:v1"
xmlns:ns10="urn:cz:isvs:dmvs:common:schemas:Messages:v1"
xmlns:ns3="urn:cz:isvs:dmvs:common:schemas:Subjekty:v1"
xmlns:ns5="urn:cz:isvs:dmvs:common:schemas:Adresy:v1"
xmlns:ns6="urn:cz:isvs:dmvs:isdmts:schemas:Osoby:v1"
xmlns:ns7="urn:cz:isvs:dmvs:isdmts:schemas:Subjekty:v1">
      <ns10:Hlavicka>
        <ns10:UidOdpovedi>6089e692-04bb-4e47-9495-10a03459b1ce</ns10:UidOdpovedi>
        <ns10:Vysledek stav="OK">
          <ns10:UidZadosti>7bc8a9f8-ab04-43e5-bdfa-b40d8a6accb7</ns10:UidZadosti>
          <ns10:Hlaseni>
            <ns10:Hlaseni kod="1000" typ="Informace">
              <ns10:Zprava>Požadovaná akce byla úspěšně provedena</ns10:Zprava>
            </ns10:Hlaseni>
          </ns10:Hlaseni>
        </ns10:Vysledek>
      </ns10:Hlavicka>
      <ns17:Data>
        <ns17:Subjekt>
          <ns3:Id>SUBJ-00000301</ns3:Id>
          <ns7:Osoba>
            <ns6:PravnickaOsoba>
              <ns6:Adresa>
                <ns5:AdresaRuian>
                  <ns5:AdresniMisto>
                    <ns5:Kod>15986471</ns5:Kod>
                  </ns5:AdresniMisto>
                  <ns5:Ulice>Šaffova</ns5:Ulice>
                  <ns5:Obec>Polička</ns5:Obec>
                  <ns5:CisloDomovni>109</ns5:CisloDomovni>
                  <ns5:Psc>57201</ns5:Psc>
                </ns5:AdresaRuian>
              </ns6:Adresa>
              <ns6:Nazev>Ředitelství silnic a dálnic ČR</ns6:Nazev>
              <ns6:Ico>65993390</ns6:Ico>
            </ns6:PravnickaOsoba>
          </ns7:Osoba>
        </ns17:Subjekt>
        <ns17:Aktivni>true</ns17:Aktivni>
        <ns17:Registry>
          <ns17:Registr>OpravenyZadatel</ns17:Registr>
        </ns17:Registry>
      </ns17:Data>
    </ns17:CtiSubjektDmvsDleIcoOdpoved>
  </SOAP-ENV:Body>
</SOAP-ENV:Envelope>
```

1.4.3 vylistujSubjektyDmvs

Operace vrací informace o všech subjektech s možností filtrování podle názvu, příznaku, zda je aktivní, a registrů, ve kterých je zařazen.



Vstupní údaje

Vstupní zpráva operace *VylistujSubjektyDmvs* obsahuje:

- název – nepovinný filtrační parametr,
- aktivni – nepovinný filtrační parametr, příznak, zda je subjekt aktivní (zda nebyl zneplatněn v systému),
- registry – nepovinný filtrační parametr, informace o příslušnosti v registrech IS DMVS,
- parametry stránkování.

Výstupní údaje

Odpověď operace *VylistujSubjektyDmvsOdpoved* obsahuje seznam subjektů DMVS a ke každému z nich následující informace:

- subjekt (ID subjektu a jeho podrobné informace) – podrobné informace o daném subjektu,
- aktivni – příznak, zda je subjekt aktivní (zda nebyl zneplatněn v systému),
- registry – informace o příslušnosti v registrech IS DMVS.

Kontroly při volání služby

Na vstupu jsou prováděny běžné kontroly na oprávnění při volání služby.

Příklad volání služby

```

<soapenv:Envelope xmlns:soapenv="http://schemas.xmlsoap.org/soap/envelope/"
xmlns:urn="urn:cz:isvs:dmvs:isdms:schemas:R36CteniSubjektuDmvs:v1"
xmlns:urn1="urn:cz:isvs:dmvs:common:schemas:Messages:v1"
xmlns:urn2="urn:cz:isvs:dmvs:common:schemas:Common:v1">
  <soapenv:Header/>
  <soapenv:Body>
    <urn:VylistujSubjektyDmvs>
      <urn1:Hlavicka>
        <urn1:UidZadosti>b2776370-2276-4c52-b15c-da38c6fbeba3</urn1:UidZadosti>
      </urn1:Hlavicka>
      <urn:Data>
    
```


Vybudování, údržba a rozvoj informačního systému Digitální mapy veřejné správy

```

    <urn2:ZaznamyOd>5</urn2:ZaznamyOd>
    <urn2:MaximalniPocetZaznamu>100</urn2:MaximalniPocetZaznamu>
    <urn2:VratCelkovyPocetZaznamu>true</urn2:VratCelkovyPocetZaznamu>
    <urn:Aktivni>true</urn:Aktivni>
    <urn:Registry>
      <urn:Registr>SubjektEvidenceDti</urn:Registr>
      <urn:Registr>OpravenyZadatel</urn:Registr>
    </urn:Registry>
  </urn:Data>
</urn:VylistujSubjektyDmvs>
</soapenv:Body>
</soapenv:Envelope>

```

Příklad odpovědi

```

<SOAP-ENV:Envelope xmlns:SOAP-ENV="http://schemas.xmlsoap.org/soap/envelope/">
  <SOAP-ENV:Header/>
  <SOAP-ENV:Body>
    <ns17:VylistujSubjektyDmvsOdpoved
xmlns:ns17="urn:cz:isvs:dmvs:isdms:schemas:R36CteniSubjektuDmvs:v1"
xmlns:ns10="urn:cz:isvs:dmvs:common:schemas:Messages:v1"
xmlns:ns2="urn:cz:isvs:dmvs:common:schemas:Common:v1"
xmlns:ns3="urn:cz:isvs:dmvs:common:schemas:Subjekty:v1"
xmlns:ns5="urn:cz:isvs:dmvs:common:schemas:Adresy:v1"
xmlns:ns6="urn:cz:isvs:dmvs:isdms:schemas:Osoby:v1"
xmlns:ns7="urn:cz:isvs:dmvs:isdms:schemas:Subjekty:v1">
      <ns10:Hlavicka>
        <ns10:UidOdpovedi>7a4a7a24-3ea3-489b-80dc-d1bcd429e9cc</ns10:UidOdpovedi>
        <ns10:Vysledek stav="OK">
          <ns10:UidZadosti>b2776370-2276-4c52-b15c-da38c6fbeba3</ns10:UidZadosti>
          <ns10:Hlaseni>
            <ns10:Hlaseni kod="1000" typ="Informace">
              <ns10:Zprava>Požadovaná akce byla úspěšně provedena</ns10:Zprava>
            </ns10:Hlaseni>
          </ns10:Hlaseni>
        </ns10:Vysledek>
      </ns10:Hlavicka>
      <ns17:Data>
        <ns2:ZaznamyOd>5</ns2:ZaznamyOd>
        <ns2:PocetZaznamu>4</ns2:PocetZaznamu>
        <ns2:CelkovyPocetZaznamu>9</ns2:CelkovyPocetZaznamu>
        <ns17:Subjekty>
          <ns17:Subjekt>
            <ns17:Subjekt>
              <ns3:Id>SUBJ-00100020</ns3:Id>
              <ns7:Osoba>
                <ns6:FyzickaOsoba>
                  <ns6:Adresa>
                    <ns5:AdresaRuian>
                      <ns5:AdresniMisto>
                        <ns5:Kod>12717975</ns5:Kod>
                      </ns5:AdresniMisto>
                      <ns5:Ulice>Pod Školou</ns5:Ulice>
                      <ns5:Obec>Říčany</ns5:Obec>
                      <ns5:CisloDomovni>107</ns5:CisloDomovni>
                      <ns5:CisloOrientacni>5</ns5:CisloOrientacni>
                      <ns5:Psc>25101</ns5:Psc>
                    </ns5:AdresaRuian>
                  </ns6:Adresa>
                  <ns6:Nazev>DANA DOPISNÍ</ns6:Nazev>
                  <ns6:Jmeno>DANA</ns6:Jmeno>
                  <ns6:Prijmeni>DOPISNÍ</ns6:Prijmeni>
                </ns6:FyzickaOsoba>
              </ns7:Osoba>
            </ns17:Subjekt>
          </ns17:Subjekty>
        </ns17:Data>
      </ns17:VylistujSubjektyDmvsOdpoved>
    </SOAP-ENV:Body>
  </SOAP-ENV:Envelope>

```

```

<ns17:Aktivni>true</ns17:Aktivni>
<ns17:Registry>
  <ns17:Registr>SubjektEvidenceDti</ns17:Registr>
  <ns17:Registr>OpravenyZadatel</ns17:Registr>
</ns17:Registry>
</ns17:Subjekt>
<ns17:Subjekt>
  <ns17:Subjekt>
    <ns3:Id>SUBJ-00100021</ns3:Id>
    <ns7:Osoba>
      <ns6:FyzickaOsoba>
        <ns6:Adresa>
          <ns5:AdresaVolna>
            <ns5:AdresaTextem>Kříženeckého nám. 1078/5, 15000 Praha 5,
CZ</ns5:AdresaTextem>
          </ns5:AdresaVolna>
        </ns6:Adresa>
        <ns6:Nazev>Simona Voráčková</ns6:Nazev>
        <ns6:Jmeno>Simona</ns6:Jmeno>
        <ns6:Prijmeni>Voráčková</ns6:Prijmeni>
      </ns6:FyzickaOsoba>
    </ns7:Osoba>
  </ns17:Subjekt>
  <ns17:Aktivni>true</ns17:Aktivni>
  <ns17:Registry>
    <ns17:Registr>SubjektEvidenceDti</ns17:Registr>
    <ns17:Registr>OpravenyZadatel</ns17:Registr>
  </ns17:Registry>
</ns17:Subjekt>
<ns17:Subjekt>
  <ns17:Subjekt>
    <ns3:Id>SUBJ-00100022</ns3:Id>
    <ns7:Osoba>
      <ns6:FyzickaOsoba>
        <ns6:Adresa>
          <ns5:AdresaVolna>
            <ns5:AdresaTextem>Hornická 401/5, 68201 Bulovka,
CZ</ns5:AdresaTextem>
          </ns5:AdresaVolna>
        </ns6:Adresa>
        <ns6:Nazev>Milan Král</ns6:Nazev>
        <ns6:Jmeno>Milan</ns6:Jmeno>
        <ns6:Prijmeni>Král</ns6:Prijmeni>
      </ns6:FyzickaOsoba>
    </ns7:Osoba>
  </ns17:Subjekt>
  <ns17:Aktivni>true</ns17:Aktivni>
  <ns17:Registry>
    <ns17:Registr>SubjektEvidenceDti</ns17:Registr>
    <ns17:Registr>OpravenyZadatel</ns17:Registr>
  </ns17:Registry>
</ns17:Subjekt>
<ns17:Subjekt>
  <ns17:Subjekt>
    <ns3:Id>SUBJ-00100040</ns3:Id>
    <ns7:Osoba>
      <ns6:FyzickaOsoba>
        <ns6:Adresa>
          <ns5:AdresaRuian>
            <ns5:AdresniMisto>
              <ns5:Kod>6056938</ns5:Kod>
            </ns5:AdresniMisto>
            <ns5:Ulice>Na Krásné vyhlídce</ns5:Ulice>
            <ns5:Obec>Kostelec nad Černými lesy</ns5:Obec>
            <ns5:CisloDomovni>484</ns5:CisloDomovni>
            <ns5:Psc>28163</ns5:Psc>
          </ns5:AdresaRuian>
        </ns6:Adresa>
      </ns6:FyzickaOsoba>
    </ns7:Osoba>
  </ns17:Subjekt>
  <ns17:Aktivni>true</ns17:Aktivni>
  <ns17:Registry>
    <ns17:Registr>SubjektEvidenceDti</ns17:Registr>
    <ns17:Registr>OpravenyZadatel</ns17:Registr>
  </ns17:Registry>
</ns17:Subjekt>

```

```
</ns5:AdresaRuian>
</ns6:Adresa>
<ns6:Nazev>JEDLE KAVKAZSKÁ LETNÍ</ns6:Nazev>
<ns6:Jmeno>JEDLE</ns6:Jmeno>
<ns6:Prijmeni>KAVKAZSKÁ LETNÍ</ns6:Prijmeni>
</ns6:FyzickaOsoba>
</ns7:Osoba>
</ns17:Subjekt>
<ns17:Aktivni>true</ns17:Aktivni>
<ns17:Registry>
  <ns17:Registr>SubjektEvidenceDti</ns17:Registr>
  <ns17:Registr>OpravenyZadatel</ns17:Registr>
</ns17:Registry>
</ns17:Subjekt>
</ns17:Subjekty>
</ns17:Data>
</ns17:VylisujSubjektyDmvsOdpoved>
</SOAP-ENV:Body>
</SOAP-ENV:Envelope>
```

1.5 Varovná hlášení a chyby

Služba neprodukuje žádná specifická hlášení. Obecná hlášení jsou specifikována v souboru CUZK_DMVS_zakladni_principy_chovani_sluzeb.pdf.

1.6 Odkazy na další dokumenty

WSDL služby:

[dmvs-ws-api/isdmvs-ws-api/wsd/IR45CteniBudoucichStavebniku/IR45CteniBudoucichStavebniku-v1.wsdl](#)

XSD služby:

[dmvs-ws-api/isdmvs-ws-api/xsd/IR45CteniBudoucichStavebniku/IR45CteniBudoucichStavebniku-v1.xsd](#)

[dmvs-ws-api/isdmvs-ws-api/xsd/IR45CteniBudoucichStavebniku/CtiBudoucihoStavebnikaData-v1.xsd](#)

[dmvs-ws-api/isdmvs-ws-api/xsd/IR45CteniBudoucichStavebniku/CtiBudoucihoStavebnikaDleIcoData-v1.xsd](#)

[dmvs-ws-api/isdmvs-ws-api/xsd/IR45CteniBudoucichStavebniku/CtiBudoucihoStavebnikaDleIcoOdpovedData-v1.xsd](#)

[dmvs-ws-api/isdmvs-ws-api/xsd/IR45CteniBudoucichStavebniku/CtiBudoucihoStavebnikaDleIcoOdpoved-v1.xsd](#)

[dmvs-ws-api/isdmvs-ws-api/xsd/IR45CteniBudoucichStavebniku/CtiBudoucihoStavebnikaDleIco-v1.xsd](#)

[dmvs-ws-api/isdmvs-ws-api/xsd/IR45CteniBudoucichStavebniku/CtiBudoucihoStavebnikaOdpovedData-v1.xsd](#)

[dmvs-ws-api/isdmvs-ws-api/xsd/IR45CteniBudoucichStavebniku/CtiBudoucihoStavebnikaOdpoved-v1.xsd](#)

[dmvs-ws-api/isdmvs-ws-api/xsd/IR45CteniBudoucichStavebniku/CtiBudoucihoStavebnika-v1.xsd](#)

[dmvs-ws-api/isdmvs-ws-api/xsd/IR45CteniBudoucichStavebniku/VylisujBudouciStavebnikyData-v1.xsd](#)

[dmvs-ws-api/isdmvs-ws-api/xsd/IR45CteniBudoucichStavebniku/VylisujBudouciStavebnikyOdpovedData-v1.xsd](#)

[dmvs-ws-api/isdmvs-ws-api/xsd/IR45CteniBudoucichStavebniku/VylisujBudouciStavebnikyOdpoved-v1.xsd](#)

Vybudování, údržba a rozvoj informačního systému Digitální mapy veřejné správy

dmvs-ws-api/isdmvs-ws-api/xsd/IsDmvsWsApiV1/R45CteniBudoucichStavebniku/VylistujBudouciStavebniky-v1.xsd

Základní principy chování služeb a společné prvky služeb:

CUZK_DMVS_zakladni_principy_chovani_sluzeb.pdf