

Vybudování IS DMVS

Popis služby R50 – Služba pro notifikaci subjektu

pro verzi 1.15.1

Historie změn dokumentu

Verze	Datum	Autor	Změny
1	15.1.2025	ACE	

Obsah

1.1	Charakteristika služby	3
1.2	Historie změn služby	3
1.3	Detailní popis služby	3
1.4	Operace služby	4
1.4.1	ctiNotifikaceSubjektu	4
1.4.2	notifikaceVyrizena	11
1.5	Varovná hlášení a chyby	14
1.6	Odkazy na další dokumenty	14

1.1 Charakteristika služby

Skupina	Rozhraní pro podpůrné služby IS DMVS
Kód služby	R50
Business název služby	Notifikace subjektu
Název služby	R50NotifikaceSubjektu
Stručný popis služby	Služba umožňuje získat seznam notifikací subjektu a označit notifikaci jako vyřízenou.
Poskytuje	IS DMVS
Užívá (volá)	Registrovaný subjekt
Typ služby	WS Synchronní
Verze služby	1
Platnost od	-
Platnost do	-
Stav služby	Design
Nahrazena službou	-
Nahrazuje službu	-

1.2 Historie změn služby

Verze služby	Aktuální stav verze	Publikovaná v produkčním prostředí		Publikovaná v integračním prostředí		Popis změn oproti předchozí verzi
		Od	Do	Od	Do	
1	Design	14.2.2025		6.2.2025		

1.3 Detailní popis služby

Služba je rozdělena na dvě operace. První operace *ctiNotifikaceSubjektu* slouží pro vylistování notifikací daného subjektu dle zadaných filtračních podmínek. Pokud nejsou zadány filtrační podmínky, služba vrátí veškeré notifikace subjektu (vyřízené i nevyřízené). Druhá operace *notifikaceVyrizena* nastaví stav notifikace na „Vyrizeno“.

Autorizace

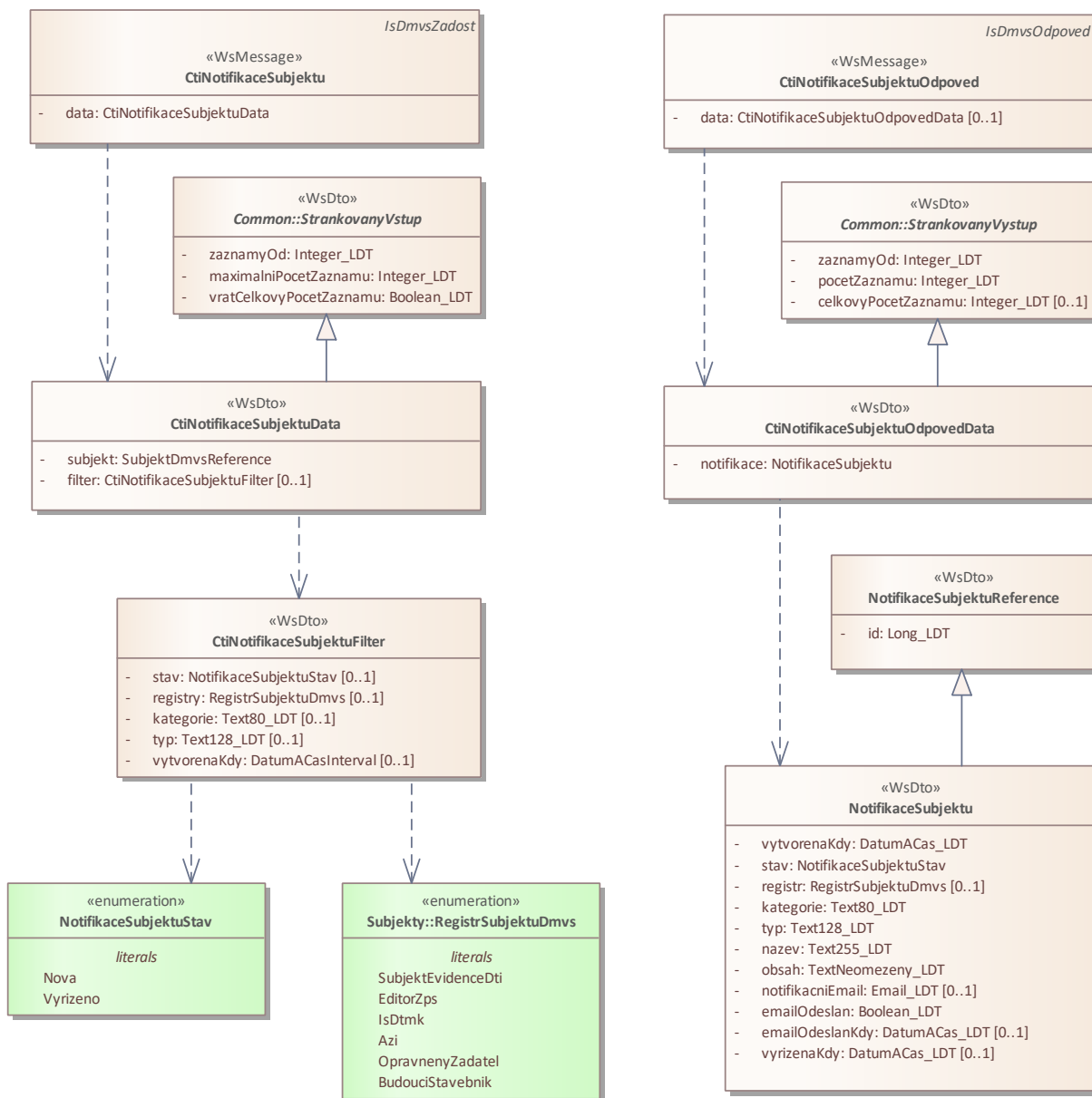
Službu pro vylistování notifikací jsou oprávněny užívat všechny registrované subjekty. Služba umožňuje vrátit stav zpracování požadavků pouze pro daný subjekt.

1.4 Operace služby

1.4.1 ctiNotifikaceSubjektu

Služba slouží pro vylistování notifikací daného subjektu dle zadaných nepovinných filtračních podmínek. Pokud nebudou zadány žádné filtrační parametry, služba vrátí veškeré notifikace subjektu.

Vybudování, údržba a rozvoj informačního systému Digitální mapy veřejné správy



Vstupní údaje

Vstupní zpráva *CtiNotifikaceSubjektu* obsahuje:

- ID subjektu,
- nepovinný filtr
 - o stav,
 - o registr (označení registru, kterého se notifikace týká),
 - o kategorie (oblast notifikace),

- typ (název notifikace),
- interval data a času vytvoření (interval od/do),
- parametry stránkování.

Výstupní údaje

Odpověď operace CtiNotifikaceSubjektuOdpoved obsahuje seznam notifikací subjektu. Seznam pro každou notifikaci obsahuje údaje:

- stav (Nova, Vyrizeno),
- registr,
- kategorie,
- typ,
- název,
- datum a čas zaslání,
- datum a čas vyřízení,
- e-mail.

Výstup operace je stránkovaný.

Výčet NotifikaceSubjektuStav

- Nova
- Vyrizeno

Výčet RegistrSubjektuDmvs

- SubjektEvidenceDti
- OpravnenyZadatel
- Azi
- EditorZps
- IsDtmk

Seznam možných kategorií

- Dti
- SpravaProfilu
- PrijemDat
- Zps
- VydejDat

Seznam možných typů notifikací včetně jejich označení registry a kategoriemi

Typ	Kategorie	Registr
SouhlasSPoverenimZakladatelem	Dti	SubjektEvidenceDti
StornoPozadavkuNaPovereniZakladatelem	Dti	SubjektEvidenceDti

Vybudování, údržba a rozvoj informačního systému Digitální mapy veřejné správy

SouhlasSPoverenimVyjadrovatelemCastiDti	Dti	SubjektEvidenceDti
StornoPozadavkuNaPovereniVyjadrovateleCastiDti	Dti	SubjektEvidenceDti
ZarazeniMeziSubjektyKritickeInfrastruktury	Dti	SubjektEvidenceDti
VyrazeniZeSubjektuKritickeInfrastruktury	Dti	SubjektEvidenceDti
VyrazeniZeSubjektuKritickeInfrastrukturySpravcem	Dti	SubjektEvidenceDti
SouhlasEditoraDtiZmenaEditoraPrvku	Dti	SubjektEvidenceDti
SouhlasEditoraDtiZmenaEditoraRozsahu	Dti	SubjektEvidenceDti
StornoPozadavkuNaZmenuEditoraRozsahuEditaceDti	Dti	SubjektEvidenceDti
SouhlasEditoraDtiPovereniEditoremRozsahu	Dti	SubjektEvidenceDti
StornoPozadavkuNaPriprazeniEditoruRozsahuEditace	Dti	SubjektEvidenceDti
VysledekPodaniGad	PrijemDat	Uozi / SubjektEvidenceDti / IsDtmk / EditorZps
UpozorneniNaExpiraciCertifikatu	SpravaProfilu	
VysledekPozadavkuNaVydejDat	VydejDat	SubjektEvidenceDti / OpravenyZadatel
SouhlasEditoraZpsUzemiEditace	Zps	EditorZps
StornoPozadavkuNaUrceniEditoraZps	Zps	EditorZps
SouhlasEditoraZpsZmenaUzemiEditace	Zps	EditorZps
StornoPozadavkuNaZmenuUzemiEditaceZps	Zps	EditorZps
OdstoupeniEditoraZps	Zps	IsDtmk
OdstoupeniEditoraZpsUzemiEditace	Zps	IsDtmk

Kontroly při volání služby

Na vstupu jsou prováděny běžné kontroly na existenci odkazovaných entit a oprávnění při volání služby.

Příklad volání služby 1

```
<soapenv:Envelope xmlns:soapenv="http://schemas.xmlsoap.org/soap/envelope/"
xmlns:urn="urn:cz:isvs:dmvs:isdms:schemas:R50NotifikaceSubjektu:v1"
xmlns:urn1="urn:cz:isvs:dmvs:common:schemas:Messages:v1"
xmlns:urn2="urn:cz:isvs:dmvs:common:schemas:Common:v1"
xmlns:urn3="urn:cz:isvs:dmvs:common:schemas:Subjekty:v1">
  <soapenv:Header/>
  <soapenv:Body>
    <urn:CtiNotifikaceSubjektu>
      <urn1:Hlavicka>
        <urn1:UidZadosti>1f621bf4-f143-4435-800a-3c235546a3d0</urn1:UidZadosti>
      </urn1:Hlavicka>
      <urn:Data>
        <urn2:ZaznamyOd>0</urn2:ZaznamyOd>
        <urn2:MaximalniPocetZaznamu>100</urn2:MaximalniPocetZaznamu>
        <urn2:VratCelkovyPocetZaznamu>true</urn2:VratCelkovyPocetZaznamu>
        <urn:Subjekt>
```

Vybudování, údržba a rozvoj informačního systému Digitální mapy veřejné správy

```
<urn3:Id>SUBJ-00000000</urn3:Id>
</urn:Subjekt>
</urn:Data>
</urn:CtiNotifikaceSubjektu>
</soapenv:Body>
</soapenv:Envelope>
```

Příklad odpovědi 1

```
<SOAP-ENV:Envelope xmlns:SOAP-ENV="http://schemas.xmlsoap.org/soap/envelope/">
```

```
<SOAP-ENV:Header/>
```

```
<SOAP-ENV:Body>
```

```
<ns24:CtiNotifikaceSubjektuOdpoved
xmlns:ns24="urn:cz:isvs:dmvs:isdms:schemas:R50NotifikaceSubjektu:v1"
xmlns:ns10="urn:cz:isvs:dmvs:common:schemas:Messages:v1"
xmlns:ns11="urn:cz:isvs:dmvs:common:schemas:Common:v1">
  <ns10:Hlavicka>
    <ns10:UidOdpovedi>9e74a78f-1a85-4218-bee5-df9fd60db6b5</ns10:UidOdpovedi>
    <ns10:Vysledek stav="OK">
      <ns10:UidZadosti>1f621bf4-f143-4435-800a-3c235546a3d0</ns10:UidZadosti>
      <ns10:Hlaseni>
        <ns10:Hlaseni kod="1000" typ="Informace">
          <ns10:Zprava>Požadovaná akce byla úspěšně provedena</ns10:Zprava>
        </ns10:Hlaseni>
      </ns10:Hlaseni>
    </ns10:Vysledek>
  </ns10:Hlavicka>
  <ns24:Data>
    <ns11:ZaznamyOd>0</ns11:ZaznamyOd>
    <ns11:PocetZaznamu>23</ns11:PocetZaznamu>
    <ns11:CelkovyPocetZaznamu>23</ns11:CelkovyPocetZaznamu>
    <ns24:Notifikace>
      <ns24:Notifikace>
        <ns24:Id>861</ns24:Id>
        <ns24:VytvorenaKdy>2024-11-21T06:35:12.794+01:00</ns24:VytvorenaKdy>
        <ns24:Stav>Vyrizeno</ns24:Stav>
        <ns24:Registr>SubjektEvidenceDti</ns24:Registr>
        <ns24:Kategorie>VydejDat</ns24:Kategorie>
        <ns24:Typ>VysledekPozadavkuNaVydejDat</ns24:Typ>
        <ns24:Nazev>DMVS - Výsledek výdeje dat</ns24:Nazev>
        <ns24:Obsah>Dobrý den,<br>
        <br>
        Vaše žádost o výdej vlastních dat VSP ze dne 21. 11. 2024 06:34 byla zpracována. Pro zobrazení
        výsledku zpracování klikněte na následující odkaz:
        <br>
        <a href="https://dmvs.cuzk.gov.cz/portal/vydej-dat/zadosti/vydej-vlastnich-dat/VVLD-7E979C0B-
        6724-46C3-A1FA-9F2F3A0B7623">https://dmvs.cuzk.gov.cz/portal/vydej-dat/zadosti/vydej-
        vlastnich-dat/VVLD-7E979C0B-6724-46C3-A1FA-9F2F3A0B7623</a>
      </ns24:Notifikace>
      <ns24:NotifikacniEmail>martin.mares@asseco-ce.com</ns24:NotifikacniEmail>
      <ns24:EmailOdeslan>true</ns24:EmailOdeslan>
      <ns24:EmailOdeslanKdy>2024-11-21T06:35:23.000+01:00</ns24:EmailOdeslanKdy>
      <ns24:VyrizenaKdy>2024-11-21T14:10:12.305+01:00</ns24:VyrizenaKdy>
```


Vybudování, údržba a rozvoj informačního systému Digitální mapy veřejné správy

```
</ns24:Notifikace>
...
</ns24:Notifikace>
</ns24:Data>
</ns24:CtiNotifikaceSubjektuOdpoved>
</SOAP-ENV:Body>
</SOAP-ENV:Envelope>
```

Příklad volání služby 2 – výčet hodnot

```
<soapenv:Envelope xmlns:soapenv="http://schemas.xmlsoap.org/soap/envelope/"
xmlns:urn="urn:cz:isvs:dmvs:isdmvs:schemas:R50NotifikaceSubjektu:v1"
xmlns:urn1="urn:cz:isvs:dmvs:common:schemas:Messages:v1"
xmlns:urn2="urn:cz:isvs:dmvs:common:schemas:Common:v1"
xmlns:urn3="urn:cz:isvs:dmvs:common:schemas:Subjekty:v1">
  <soapenv:Header/>
  <soapenv:Body>
    <urn:CtiNotifikaceSubjektu>
      <urn1:Hlavicka>
        <urn1:UidZadosti>1f621bf4-f143-4435-800a-3c235546a3d0</urn1:UidZadosti>
      </urn1:Hlavicka>
      <urn:Data>
        <urn2:ZaznamyOd>0</urn2:ZaznamyOd>
        <urn2:MaximalniPocetZaznamu>100</urn2:MaximalniPocetZaznamu>
        <urn2:VratCelkovyPocetZaznamu>true</urn2:VratCelkovyPocetZaznamu>
        <urn:Subjekt>
          <urn3:Id>SUBJ-00000000</urn3:Id>
        </urn:Subjekt>
        <urn:Filter>
          <urn:Stav>
            <urn:Stav>Nova</urn:Stav>
            <urn:Stav>Vyrizeno</urn:Stav>
          </urn:Stav>
          <urn:Registry>
            <urn:Registr>SubjektEvidenceDti</urn:Registr>
            <urn:Registr>OpravenyZadatel</urn:Registr>
            <urn:Registr>Azi</urn:Registr>
            <urn:Registr>EditorZps</urn:Registr>
            <urn:Registr>IsDtmk</urn:Registr>
          </urn:Registry>
          <urn:Kategorie>
            <urn:Kategorie>Dti</urn:Kategorie>
            <urn:Kategorie>SpravaProfilu</urn:Kategorie>
            <urn:Kategorie>PrijemDat</urn:Kategorie>
            <urn:Kategorie>Zps</urn:Kategorie>
            <urn:Kategorie>VydejDat</urn:Kategorie>
          </urn:Kategorie>
          <urn:Typ>
            <urn:Typ>OdstoupeniEditoraZps</urn:Typ>
            <urn:Typ>OdstoupeniEditoraZpsUzemiEditace</urn:Typ>
            <urn:Typ>SouhlasEditoraDtiPovereniEditoremRozsahu</urn:Typ>
            <urn:Typ>SouhlasEditoraDtiZmenaEditoraPrvku</urn:Typ>
            <urn:Typ>SouhlasEditoraDtiZmenaEditoraRozsahu</urn:Typ>
            <urn:Typ>SouhlasEditoraZpsUzemiEditace</urn:Typ>
            <urn:Typ>SouhlasEditoraZpsZmenaUzemiEditace</urn:Typ>
            <urn:Typ>SouhlasSPoverenimVyjadrovatelemCastiDti</urn:Typ>
            <urn:Typ>SouhlasSPoverenimZakladatelem</urn:Typ>
            <urn:Typ>StornoPozadavkuNaPovereniVyjadrovateleCastiDti</urn:Typ>
            <urn:Typ>StornoPozadavkuNaPovereniZakladatelem</urn:Typ>
            <urn:Typ>StornoPozadavkuNaPrirazeniEditoruRozsahuEditace</urn:Typ>
            <urn:Typ>StornoPozadavkuNaUrceniEditoraZps</urn:Typ>
            <urn:Typ>StornoPozadavkuNaZmenuEditoraRozsahuEditaceDti</urn:Typ>
```

Vybudování, údržba a rozvoj informačního systému Digitální mapy veřejné správy

```

<urn:Typ>StornoPozadavkuNaZmenuUzemiEditaceZps</urn:Typ>
<urn:Typ>UpozorneniNaExpiraciCertifikatu</urn:Typ>
<urn:Typ>VyrazeniZeSubjektuKritickeInfrastruktury</urn:Typ>
<urn:Typ>VyrazeniZeSubjektuKritickeInfrastrukturySpravcem</urn:Typ>
<urn:Typ>VysledekPodaniGad</urn:Typ>
<urn:Typ>VysledekPozadavkuNaVydejDat</urn:Typ>
<urn:Typ>ZarazeniMeziSubjektyKritickeInfrastruktury</urn:Typ>
</urn:Typ>
<urn:VytvorenaKdy>
  <urn2:Od>2024-11-21T06:30:00.000+01:00</urn2:Od>
  <urn2:Do>2024-11-21T06:40:00.000+01:00</urn2:Do>
</urn:VytvorenaKdy>
</urn:Filter>
</urn:Data>
</urn:CtiNotifikaceSubjektu>
</soapenv:Body>
</soapenv:Envelope>

```

Příklad odpovědi 2 – výčet hodnot

```

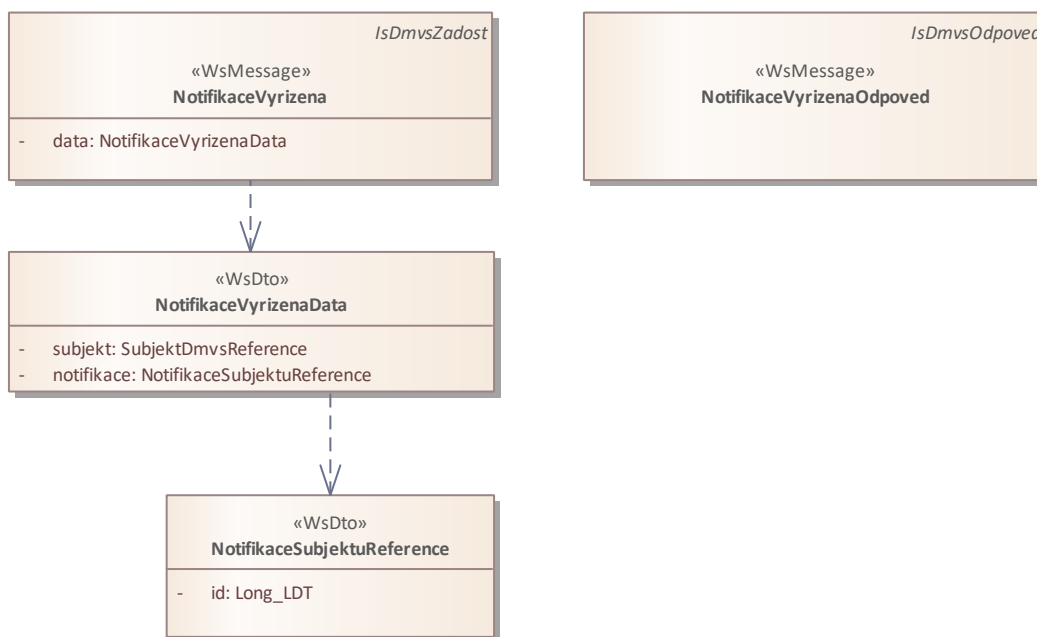
<SOAP-ENV:Envelope xmlns:SOAP-ENV="http://schemas.xmlsoap.org/soap/envelope/">
  <SOAP-ENV:Header/>
  <SOAP-ENV:Body>
    <ns24:CtiNotifikaceSubjektuOdpoved
xmlns:ns24="urn:cz:isvs:dmvs:isdmvs:schemas:R50NotifikaceSubjektu:v1"
xmlns:ns10="urn:cz:isvs:dmvs:common:schemas:Messages:v1"
xmlns:ns11="urn:cz:isvs:dmvs:common:schemas:Common:v1">
      <ns10:Hlavicka>
        <ns10:UidOdpovedi>5fa87e1c-c817-4171-ad5d-a3e058a0218d</ns10:UidOdpovedi>
        <ns10:Vysledek stav="OK">
          <ns10:UidZadosti>1f621bf4-f143-4435-800a-3c235546a3d0</ns10:UidZadosti>
          <ns10:Hlaseni>
            <ns10:Hlaseni kod="1000" typ="Informace">
              <ns10:Zprava>Požadovaná akce byla úspěšně provedena</ns10:Zprava>
            </ns10:Hlaseni>
          </ns10:Hlaseni>
        </ns10:Vysledek>
      </ns10:Hlavicka>
      <ns24:Data>
        <ns11:ZaznamyOd>0</ns11:ZaznamyOd>
        <ns11:PocetZaznamu>1</ns11:PocetZaznamu>
        <ns11:CelkovyPocetZaznamu>1</ns11:CelkovyPocetZaznamu>
        <ns24:Notifikace>
          <ns24:Notifikace>
            <ns24:Id>861</ns24:Id>
            <ns24:VytvorenaKdy>2024-11-21T06:35:12.794+01:00</ns24:VytvorenaKdy>
            <ns24:Stav>Vyrizeno</ns24:Stav>
            <ns24:Registr>SubjektEvidenceDti</ns24:Registr>
            <ns24:Kategorie>VydejDat</ns24:Kategorie>
            <ns24:Typ>VysledekPozadavkuNaVydejDat</ns24:Typ>
            <ns24:Nazev>DMVS - Výsledek výdeje dat</ns24:Nazev>
            <ns24:Obsah>Dobrý den,<br>
<br>
Vaše žádost o výdej vlastních dat VSP ze dne 21. 11. 2024 06:34 byla zpracována. Pro zobrazení
výsledku zpracování klikněte na následující odkaz:
<br>
<a href="https://dmvs.cuzk.gov.cz/portal/vydej-dat/zadosti/vydej-vlastnich-dat/VVLD-7E979C0B-
6724-46C3-A1FA-9F2F3A0B7623">https://dmvs.cuzk.gov.cz/portal/vydej-dat/zadosti/vydej-
vlastnich-dat/VVLD-7E979C0B-6724-46C3-A1FA-9F2F3A0B7623</a>
            <ns24:NotifikacniEmail>martin.mares@asseco-ce.com</ns24:NotifikacniEmail>
            <ns24:EmailOdeslan>true</ns24:EmailOdeslan>
            <ns24:EmailOdeslanKdy>2024-11-21T06:35:23.000+01:00</ns24:EmailOdeslanKdy>
            <ns24:VyrizenaKdy>2024-11-21T14:10:12.305+01:00</ns24:VyrizenaKdy>
          </ns24:Notifikace>
        </ns24:Notifikace>
      </ns24:Data>
    </ns24:CtiNotifikaceSubjektuOdpoved>
  </SOAP-ENV:Body>
</SOAP-ENV:Envelope>

```

```
</ns24:CtiNotifikaceSubjektuOdpoved>
</SOAP-ENV:Body>
</SOAP-ENV:Envelope>
```

1.4.2 notifikaceVyrizena

Služba nastaví stav notifikace na „Vyrizeno“, obdobně jako to může udělat uživatel v portálu.



Vstupní údaje

Vstupní zpráva *NotifikaceVyrizena* obsahuje ID subjektu a ID notifikace, která má být označena jako vyřízená.

Výstupní údaje

Odpověď operace *NotifikaceVyrizenaOdpoved* vrací v hlavičce výsledek požadavku.

Kontroly při volání služby

Na vstupu jsou prováděny běžné kontroly na existenci odkazovaných entit a oprávnění při volání služby.

Příklad volání služby 1 – úspěšné vyřízení

```
<soapenv:Envelope xmlns:soapenv="http://schemas.xmlsoap.org/soap/envelope/"
xmlns:urn="urn:cz:isvs:dmvs:isdms:schemas:R50NotifikaceSubjektu:v1"
xmlns:urn1="urn:cz:isvs:dmvs:common:schemas:Messages:v1"
xmlns:urn2="urn:cz:isvs:dmvs:common:schemas:Subjekty:v1">
  <soapenv:Header/>
```

Vybudování, údržba a rozvoj informačního systému Digitální mapy veřejné správy

```
<soapenv:Body>
  <urn:NotifikaceVyrizena>
    <urn1:Hlavicka>
      <urn1:UidZadosti>f78fba8a-9137-4e84-bce9-d0158f529790</urn1:UidZadosti>
    </urn1:Hlavicka>
    <urn:Data>
      <urn:Subjekt>
        <urn2:Id>SUBJ-00000000</urn2:Id>
      </urn:Subjekt>
      <urn:Notifikace>
        <urn:Id>838</urn:Id>
      </urn:Notifikace>
    </urn:Data>
  </urn:NotifikaceVyrizena>
</soapenv:Body>
</soapenv:Envelope>
```

Příklad odpovědi 1 – úspěšné vyřízení

```
<SOAP-ENV:Envelope xmlns:SOAP-ENV="http://schemas.xmlsoap.org/soap/envelope/">
  <SOAP-ENV:Header/>
  <SOAP-ENV:Body>
    <ns24:NotifikaceVyrizenaOdpoved
xmlns:ns10="urn:cz:isvs:dmvs:common:schemas:Messages:v1"
xmlns:ns24="urn:cz:isvs:dmvs:isdms:schemas:R50NotifikaceSubjektu:v1">
      <ns10:Hlavicka>
        <ns10:UidOdpovedi>c4f08330-69d1-459b-b0a9-443631b71e76</ns10:UidOdpovedi>
        <ns10:Vysledek stav="OK">
          <ns10:UidZadosti>f78fba8a-9137-4e84-bce9-d0158f529790</ns10:UidZadosti>
          <ns10:Hlaseni>
            <ns10:Hlaseni kod="1000" typ="Informace">
              <ns10:Zprava>Požadovaná akce byla úspěšně provedena</ns10:Zprava>
            </ns10:Hlaseni>
          </ns10:Hlaseni>
        </ns10:Vysledek>
      </ns10:Hlavicka>
    </ns24:NotifikaceVyrizenaOdpoved>
  </SOAP-ENV:Body>
</SOAP-ENV:Envelope>
```

Příklad volání služby 2 – neočekávaný stav

```
<soapenv:Envelope xmlns:soapenv="http://schemas.xmlsoap.org/soap/envelope/"
xmlns:urn="urn:cz:isvs:dmvs:isdms:schemas:R50NotifikaceSubjektu:v1"
xmlns:urn1="urn:cz:isvs:dmvs:common:schemas:Messages:v1"
xmlns:urn2="urn:cz:isvs:dmvs:common:schemas:Subjekty:v1">
  <soapenv:Header/>
  <soapenv:Body>
    <urn:NotifikaceVyrizena>
      <urn1:Hlavicka>
        <urn1:UidZadosti>1f621bf4-f143-4435-800a-3c235546a3d0</urn1:UidZadosti>
      </urn1:Hlavicka>
      <urn:Data>
        <urn:Subjekt>
          <urn2:Id>SUBJ-00000000</urn2:Id>
        </urn:Subjekt>
        <urn:Notifikace>
          <urn:Id>838</urn:Id>
        </urn:Notifikace>
      </urn:Data>
    </urn:NotifikaceVyrizena>
  </soapenv:Body>
</soapenv:Envelope>
```

Příklad odpovědi 2 – neočekávaný stav

Vybudování, údržba a rozvoj informačního systému Digitální mapy veřejné správy

```
<SOAP-ENV:Envelope xmlns:SOAP-ENV="http://schemas.xmlsoap.org/soap/envelope/">
  <SOAP-ENV:Header/>
  <SOAP-ENV:Body>
    <ns24:NotifikaceVyrizenaOdpoved
xmlns:ns10="urn:cz:isvs:dmvs:common:schemas:Messages:v1"
xmlns:ns24="urn:cz:isvs:dmvs:isdms:schemas:R50NotifikaceSubjektu:v1">
      <ns10:Hlavicka>
        <ns10:UidOdpovedi>b447c52a-bc76-4be6-9337-2246be327ed6</ns10:UidOdpovedi>
        <ns10:Vysledek stav="Chyba">
          <ns10:UidZadosti>1f621bf4-f143-4435-800a-3c235546a3d0</ns10:UidZadosti>
          <ns10:Hlaseni>
            <ns10:Hlaseni kod="4500" typ="Chyba">
              <ns10:Zprava>Neočekávaný stav</ns10:Zprava>
              <ns10:Detail>Notifikace není v očekávaném stavu: Nova</ns10:Detail>
            </ns10:Hlaseni>
          </ns10:Hlaseni>
        </ns10:Vysledek>
      </ns10:Hlavicka>
    </ns24:NotifikaceVyrizenaOdpoved>
  </SOAP-ENV:Body>
</SOAP-ENV:Envelope>
```

Příklad volání 3 – neznámá položka

```
<soapenv:Envelope xmlns:soapenv="http://schemas.xmlsoap.org/soap/envelope/"
xmlns:urn="urn:cz:isvs:dmvs:isdms:schemas:R50NotifikaceSubjektu:v1"
xmlns:urn1="urn:cz:isvs:dmvs:common:schemas:Messages:v1"
xmlns:urn2="urn:cz:isvs:dmvs:common:schemas:Subjekty:v1">
  <soapenv:Header/>
  <soapenv:Body>
    <urn:NotifikaceVyrizena>
      <urn1:Hlavicka>
        <urn1:UidZadosti>f78fba8a-9137-4e84-bce9-d0158f529790</urn1:UidZadosti>
      </urn1:Hlavicka>
      <urn:Data>
        <urn:Subjekt>
          <urn2:Id>SUBJ-00000000</urn2:Id>
        </urn:Subjekt>
        <urn:Notifikace>
          <urn:Id>830</urn:Id>
        </urn:Notifikace>
      </urn:Data>
    </urn:NotifikaceVyrizena>
  </soapenv:Body>
</soapenv:Envelope>
```

Příklad odpovědi 3 – neznámá položka

```
<SOAP-ENV:Envelope xmlns:SOAP-ENV="http://schemas.xmlsoap.org/soap/envelope/">
  <SOAP-ENV:Header/>
  <SOAP-ENV:Body>
    <ns24:NotifikaceVyrizenaOdpoved
xmlns:ns10="urn:cz:isvs:dmvs:common:schemas:Messages:v1"
xmlns:ns24="urn:cz:isvs:dmvs:isdms:schemas:R50NotifikaceSubjektu:v1">
      <ns10:Hlavicka>
        <ns10:UidOdpovedi>375a35e6-76cb-4bbb-a268-21dc510943dc</ns10:UidOdpovedi>
        <ns10:Vysledek stav="Chyba">
          <ns10:UidZadosti>f78fba8a-9137-4e84-bce9-d0158f529790</ns10:UidZadosti>
          <ns10:Hlaseni>
            <ns10:Hlaseni kod="4400" typ="Chyba">
              <ns10:Zprava>Neznámá položka</ns10:Zprava>
              <ns10:Detail>Notifikace s ID 830 nenalezena</ns10:Detail>
            </ns10:Hlaseni>
          </ns10:Hlaseni>
        </ns10:Vysledek>
      </ns10:Hlavicka>
    </ns24:NotifikaceVyrizenaOdpoved>
  </SOAP-ENV:Body>
</SOAP-ENV:Envelope>
```

```
</ns10:Vysledek>
</ns10:Hlavicka>
</ns24:NotifikaceVyrizenaOdpoved>
</SOAP-ENV:Body>
</SOAP-ENV:Envelope>
```

1.5 Varovná hlášení a chyby

Služba neprodukuje žádná specifická hlášení. Obecná hlášení jsou specifikována v souboru CUZK_DMVS_zakladni_principy_chovani_sluzeb.pdf.

1.6 Odkazy na další dokumenty

WSDL služby:

dmvs-ws-api/isdmvs-ws-api/wsd/R50NotifikaceSubjektu/R50NotifikaceSubjektu-v1.wsdl

XSD služby:

dmvs-ws-api/isdmvs-ws-api/xsd/IsDmvsWsApiV1/R50NotifikaceSubjektu/CtiNotifikaceSubjektuData-v1.xsd
dmvs-ws-api/isdmvs-ws-api/xsd/IsDmvsWsApiV1/R50NotifikaceSubjektu/CtiNotifikaceSubjektuFilter-v1.xsd
dmvs-ws-api/isdmvs-ws-api/xsd/IsDmvsWsApiV1/R50NotifikaceSubjektu/CtiNotifikaceSubjektuOdpovedData-v1.xsd
dmvs-ws-api/isdmvs-ws-api/xsd/IsDmvsWsApiV1/R50NotifikaceSubjektu/CtiNotifikaceSubjektuOdpoved-v1.xsd
dmvs-ws-api/isdmvs-ws-api/xsd/IsDmvsWsApiV1/R50NotifikaceSubjektu/CtiNotifikaceSubjektu-v1.xsd
dmvs-ws-api/isdmvs-ws-api/xsd/IsDmvsWsApiV1/R50NotifikaceSubjektu/NotifikaceSubjektuReference-v1.xsd
dmvs-ws-api/isdmvs-ws-api/xsd/IsDmvsWsApiV1/R50NotifikaceSubjektu/NotifikaceSubjektuStav-v1.xsd
dmvs-ws-api/isdmvs-ws-api/xsd/IsDmvsWsApiV1/R50NotifikaceSubjektu/NotifikaceSubjektu-v1.xsd
dmvs-ws-api/isdmvs-ws-api/xsd/IsDmvsWsApiV1/R50NotifikaceSubjektu/NotifikaceVyrizenaData-v1.xsd
dmvs-ws-api/isdmvs-ws-api/xsd/IsDmvsWsApiV1/R50NotifikaceSubjektu/NotifikaceVyrizenaOdpoved-v1.xsd
dmvs-ws-api/isdmvs-ws-api/xsd/IsDmvsWsApiV1/R50NotifikaceSubjektu/NotifikaceVyrizena-v1.xsd
dmvs-ws-api/isdmvs-ws-api/xsd/IsDmvsWsApiV1/R50NotifikaceSubjektu/R50NotifikaceSubjektu-v1.xsd

Základní principy chování služeb a společné prvky služeb:

CUZK_DMVS_zakladni_principy_chovani_sluzeb.pdf