

## Vybudování IS DMVS

# Popis služby R8 – Informační služba působnosti editorů ZPS

pro verzi 1.15.1

### Historie změn dokumentu

Verze	Datum	Autor	Změny
1	14.9.2022	ACE	
2	23.3.2023	ACE	Změna příkladů odpovědi služby kvůli změně formátu UID
3	10.1.2024	ACE	Doplnění nové operace <i>ctiUzemiEditaceZps</i> a úprava výstupu operace <i>vypisSeznamEditoruZps</i> .

## Obsah

1	R8 Informační služba působnosti editorů ZPS .....	3
1.1	Charakteristika služby .....	3
1.2	Historie změn služby .....	3
1.3	Detailní popis služby .....	4
1.4	Operace služby .....	4
1.4.1	vypisSeznamEditoruZps .....	4
1.4.2	ctiUzemiEditaceZps .....	7
1.5	Varovná hlášení a chyby .....	10
1.6	Odkazy na další dokumenty .....	10

# 1 R8 Informační služba působnosti editorů ZPS

## 1.1 Charakteristika služby

Skupina	Předání role editora ZPS
Kód služby	R8
Business název služby	Informační služba působnosti editorů ZPS
Název služby	R8SeznamEditoruZps
Stručný popis služby	Poskytuje údaje o editorech jednotlivých částí území kraje, včetně krajské DTM.
Poskytuje	IS DMVS
Užívá (volá)	Registrovaný subjekt
Typ služby	WS Synchronní
Verze služby	1
Platnost od	-
Platnost do	-
Stav služby	Produkce
Nahrazena službou	-
Nahrazuje službu	-

## 1.2 Historie změn služby

Verze služby	Aktuální stav verze	Publikovaná v produkčním prostředí		Publikovaná v integračním prostředí		Popis změn oproti předchozí verzi
		Od	Do	Od	Do	
1	Design			3.4.2023		
1	Produkce	3.5.2024		24.1.2024		<ul style="list-style-type: none"> <li>- Doplnění nové operace <i>ctiUzemiEditaceZps</i> pro čtení území editace včetně územního vymezení</li> <li>- Odebrání územního vymezení z výstupu <i>vypisSeznamEditoruZps</i></li> </ul>

						(informaci o územním vymezení lze získat voláním operace ctiUzemiEditaceZps)

### 1.3 Detailní popis služby

Služba vypisuje informace o editorech ZPS a jejich územních působnostech pro určené kraje.

**Věcná pravidla vztahující se ke zpracování služby:**

Na vstupu musí být zadáno existující označení kraje nebo identifikace území editace.

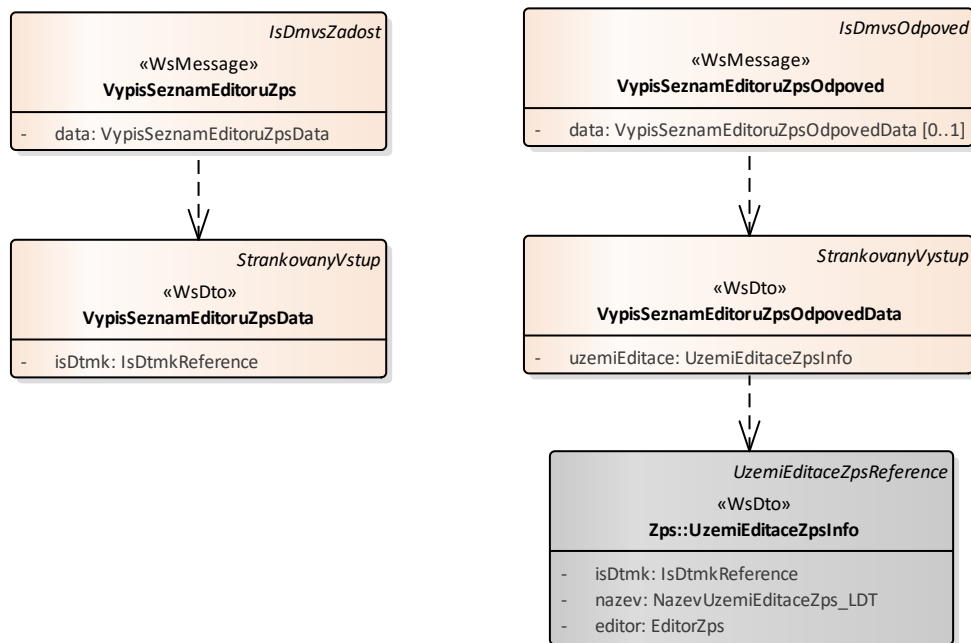
**Autorizace**

Informační službu působnosti editorů ZPS jsou oprávněny užívat všechny registrované subjekty.

### 1.4 Operace služby

#### 1.4.1 vypisSeznamEditoruZps

Služba podle identifikace vyhledá kraj, za který je požadován seznam editorů ZPS. Pokud má daný kraj přiřazené nějaké editory ke svému území, tak je výstupem naplněný seznam editorů.



### Vstupní údaje

Vstupní zpráva *VypisSeznamEditoruZps* obsahuje označení kraje.

### Výstupní údaje

Odpověď *VypisSeznamEditoruZpsOdpoved* obsahuje seznam editorů ZPS (včetně kraje). V seznamu editorů ZPS je pro každého editora vypsáno ID editora, osobní údaje editora a název územní působnosti.

### Kontroly při volání služby

Na vstupu jsou prováděny běžné kontroly na existenci odkazovaných entit a oprávnění při volání služby.

### Příklad volání služby

```

<soapenv:Envelope xmlns:soapenv="http://schemas.xmlsoap.org/soap/envelope/"
  xmlns:urn="urn:cz:isvs:dmvs:isdms:schemas:R8SeznamEditoruZps:v1"
  xmlns:urn1="urn:cz:isvs:dmvs:common:schemas:Messages:v1"
  xmlns:urn2="urn:cz:isvs:dmvs:common:schemas:Common:v1"
  xmlns:urn3="urn:cz:isvs:dmvs:common:schemas:IsDtmk:v1">
  <soapenv:Header/>
  <soapenv:Body>
    <urn:VypisSeznamEditoruZps>
      <urn1:Hlavicka>
        <urn1:UidZadosti>44e05d9b-45c4-4c56-857a-ddd85e8c7e0d</urn1:UidZadosti>
      </urn1:Hlavicka>
      <urn:Data>
        <urn2:ZaznamyOd>0</urn2:ZaznamyOd>
        <urn2:MaximalniPocetZaznamu>100</urn2:MaximalniPocetZaznamu>
        <urn2:VratCelkovyPocetZaznamu>true</urn2:VratCelkovyPocetZaznamu>
      </urn:Data>
    </urn:VypisSeznamEditoruZps>
  </soapenv:Body>
</soapenv:Envelope>
  
```

## Vybudování, údržba a rozvoj informačního systému Digitální mapy veřejné správy

```
<urn:IsDtmk>
  <urn3:Kod>CZ053</urn3:Kod>
</urn:IsDtmk>
</urn:Data>
</urn:VypisSeznamEditoruZps>
</soapenv:Body>
</soapenv:Envelope>
```

### Příklad odpovědi

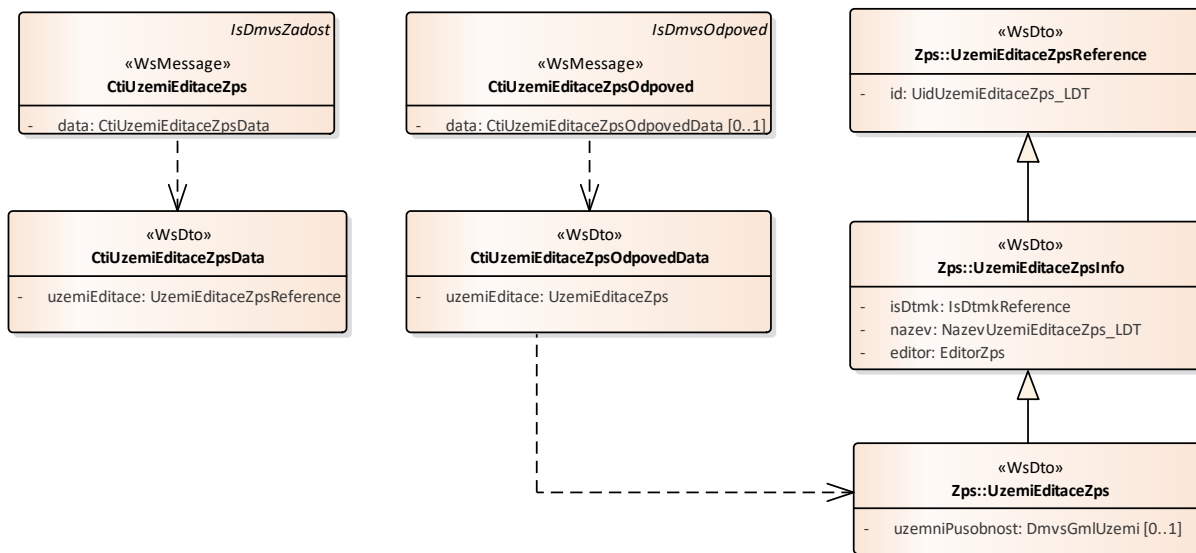
```
<SOAP-ENV:Envelope xmlns:SOAP-ENV="http://schemas.xmlsoap.org/soap/envelope/">
  <SOAP-ENV:Header/>
  <SOAP-ENV:Body>
    <ns20:VypisSeznamEditoruZpsOdpoved
xmlns:ns20="urn:cz:isvs:dmvs:isdmts:schemas:R8SeznamEditoruZps:v1"
xmlns:ns10="urn:cz:isvs:dmvs:common:schemas:Adresy:v1"
xmlns:ns11="urn:cz:isvs:dmvs:isdmts:schemas:Osoby:v1"
xmlns:ns12="urn:cz:isvs:dmvs:isdmts:schemas:Subjekty:v1"
xmlns:ns13="urn:cz:isvs:dmvs:isdmts:schemas:Zps:v1"
xmlns:ns15="urn:cz:isvs:dmvs:common:schemas:Common:v1"
xmlns:ns18="urn:cz:isvs:dmvs:common:schemas:Zps:v1"
xmlns:ns19="urn:cz:isvs:dmvs:common:schemas:IsDtmk:v1"
xmlns:ns2="urn:cz:isvs:dmvs:common:schemas:Messages:v1"
xmlns:ns5="urn:cz:isvs:dmvs:common:schemas:Subjekty:v1">
      <ns2:Hlavicka>
        <ns2:UidOdpovedi>b6cf4b19-5dcf-4db9-a6df-63945eb0543d</ns2:UidOdpovedi>
        <ns2:Vysledek stav="OK">
          <ns2:UidZadosti>44e05d9b-45c4-4c56-857a-ddd85e8c7e0d</ns2:UidZadosti>
          <ns2:Hlaseni>
            <ns2:Hlaseni kod="1000" typ="Informace">
              <ns2:Zprava>Požadovaná akce byla úspěšně provedena</ns2:Zprava>
            </ns2:Hlaseni>
          </ns2:Hlaseni>
        </ns2:Vysledek>
      </ns2:Hlavicka>
    <ns20:Data>
      <ns15:ZaznamyOd>0</ns15:ZaznamyOd>
      <ns15:PocetZaznamu>2</ns15:PocetZaznamu>
      <ns15:CelkovyPocetZaznamu>2</ns15:CelkovyPocetZaznamu>
      <ns20:UzemiEditace>
        <ns20:UzemiEditace>
          <ns18:Id>UZPS-10000025</ns18:Id>
          <ns13:IsDtmk>
            <ns19:Kod>CZ053</ns19:Kod>
          </ns13:IsDtmk>
          <ns13:Nazev>UE2 - jednoduchý polygon 1</ns13:Nazev>
          <ns13:Editor>
            <ns5:Id>SUBJ-00000010</ns5:Id>
            <ns12:Osoba>
              <ns11:FyzickaOsoba>
                <ns11:Adresa>
                  <ns10:AdresaVolna>
                    <ns10:AdresaTextem>Ceská republika</ns10:AdresaTextem>
                    <ns10:KodZeme>CZE</ns10:KodZeme>
                  </ns10:AdresaVolna>
                </ns11:Adresa>
                <ns11:Nazev>HSRO-Catherine Final</ns11:Nazev>
                <ns11:Jmeno>Catherine</ns11:Jmeno>
                <ns11:Prijmeni>Final</ns11:Prijmeni>
              </ns11:FyzickaOsoba>
            </ns12:Osoba>
            <ns12:Email>dmvs@final.biz</ns12:Email>
            <ns13:UrlWfsZps>https://wfs.editor-100000015.cz</ns13:UrlWfsZps>
            <ns13:UrlSynchronizacniSluzby>http://dmvs.editor-100000015.cz/sync</ns13:UrlSynchronizacniSluzby>
          </ns13:Editor>
```

## Vybudování, údržba a rozvoj informačního systému Digitální mapy veřejné správy

```
</ns20:UzemiEditace>
<ns20:UzemiEditace>
  <ns18:Id>UZPS-00000026</ns18:Id>
  <ns13:IsDtmk>
    <ns19:Kod>CZ053</ns19:Kod>
  </ns13:IsDtmk>
  <ns13:Nazev>UE1 - jednoduchý polygon 2</ns13:Nazev>
  <ns13:Editor>
    <ns5:Id>SUBJ-00000010</ns5:Id>
    <ns12:Osoba>
      <ns11:FyzickaOsoba>
        <ns11:Adresa>
          <ns10:AdresaVolna>
            <ns10:AdresaTextem>Ceská republika</ns10:AdresaTextem>
            <ns10:KodZeme>CZE</ns10:KodZeme>
          </ns10:AdresaVolna>
        </ns11:Adresa>
        <ns11:Nazev>HSRO-Catherine Final</ns11:Nazev>
        <ns11:Jmeno>Catherine</ns11:Jmeno>
        <ns11:Prijmeni>Final</ns11:Prijmeni>
      </ns11:FyzickaOsoba>
    </ns12:Osoba>
    <ns12:Email>dmvs@final.biz</ns12:Email>
    <ns13:UrlWfsZps>https://wfs.editor-100000015.cz</ns13:UrlWfsZps>
    <ns13:UrlSynchronizacniSluzby>http://dmvs.editor-
100000015.cz/sync</ns13:UrlSynchronizacniSluzby>
  </ns13:Editor>
</ns20:UzemiEditace>
</ns20:UzemiEditace>
</ns20:Data>
</ns20:VypisSeznamEditoruZpsOdpoved>
</SOAP-ENV:Body>
</SOAP-ENV:Envelope>
```

### 1.4.2 ctíUzemiEditaceZps

Služba na základě identifikace území editace vrací podrobné informace o tomto území včetně územní působnosti.



## Vstupní údaje

Vstupní zpráva *CtiUzemiEditaceZps* obsahuje ID území editace.

## Výstupní údaje

Odpověď *CtiUzemiEditaceZpsOdpoved* obsahuje informace o hledaném území. O území je vypsána územní působnost (s výjimkou kraje – územní působnost kraje poskytuje WS R33), ID editora, název, kód kraje a ID území editace.

## Kontroly při volání služby

Na vstupu jsou prováděny běžné kontroly na existenci odkazovaných entit a oprávnění při volání služby.

## Příklad volání služby

```

<soapenv:Envelope xmlns:soapenv="http://schemas.xmlsoap.org/soap/envelope/"
  xmlns:urn="urn:cz:isvs:dmvs:isdms:schemas:R8SeznamEditoruZps:v1"
  xmlns:urn1="urn:cz:isvs:dmvs:common:schemas:Messages:v1"
  xmlns:urn2="urn:cz:isvs:dmvs:common:schemas:Zps:v1">
  <soapenv:Header/>
  <soapenv:Body>
    <urn:CtiUzemiEditaceZps>
      <urn1:Hlavicka>
        <urn1:UidZadosti>dc5f16fa-e483-4bce-8e3e-c742f25c6ed2</urn1:UidZadosti>
      </urn1:Hlavicka>
      <urn:Data>
        <urn:UzemiEditace>
          <urn2:Id>UZPS-00000000</urn2:Id>
        </urn:UzemiEditace>
      </urn:Data>
    </urn:CtiUzemiEditaceZps>
  </soapenv:Body>
</soapenv:Envelope>
  
```



## Vybudování, údržba a rozvoj informačního systému Digitální mapy veřejné správy

### Příklad odpovědi

```
<SOAP-ENV:Envelope xmlns:SOAP-ENV="http://schemas.xmlsoap.org/soap/envelope/">
  <SOAP-ENV:Header/>
  <SOAP-ENV:Body>
    <ns20:CtiUzemiEditaceZpsOdpoved
xmlns:ns20="urn:cz:isvs:dmvs:isdms:schemas:R8SeznamEditoruZps:v1"
xmlns:ns10="urn:cz:isvs:dmvs:common:schemas:Adresy:v1"
xmlns:ns11="urn:cz:isvs:dmvs:isdms:schemas:Osoby:v1"
xmlns:ns12="urn:cz:isvs:dmvs:isdms:schemas:Subjekty:v1"
xmlns:ns13="urn:cz:isvs:dmvs:isdms:schemas:Zps:v1"
xmlns:ns18="urn:cz:isvs:dmvs:common:schemas:Zps:v1"
xmlns:ns19="urn:cz:isvs:dmvs:common:schemas:IsDtmk:v1"
xmlns:ns2="urn:cz:isvs:dmvs:common:schemas:Messages:v1"
xmlns:ns5="urn:cz:isvs:dmvs:common:schemas:Subjekty:v1"
    <ns2:Hlavicka>
      <ns2:UidOdpovedi>44d373c9-156e-4008-90a2-e37955dd61dc</ns2:UidOdpovedi>
      <ns2:Vysledek stav="OK">
        <ns2:UidZadosti>dc5f16fa-e483-4bce-8e3e-c742f25c6ed2</ns2:UidZadosti>
        <ns2:Hlaseni>
          <ns2:Hlaseni kod="1000" typ="Informace">
            <ns2:Zprava>Požadovaná akce byla úspěšně provedena</ns2:Zprava>
          </ns2:Hlaseni>
        </ns2:Hlaseni>
      </ns2:Vysledek>
    </ns2:Hlavicka>
    <ns20:Data>
      <ns20:UzemiEditace>
        <ns18:Id>UZPS-00000000</ns18:Id>
        <ns13:IsDtmk>
          <ns19:Kod>CZ010</ns19:Kod>
        </ns13:IsDtmk>
        <ns13:Nazev>Územní působnost ŘŽ Liberec</ns13:Nazev>
        <ns13:Editor>
          <ns5:Id>SUBJ-00000003</ns5:Id>
          <ns12:Osoba>
            <ns11:PravnickaOsoba>
              <ns11:Adresa>
                <ns10:AdresaRuian>
                  <ns10:AdresniMisto>
                    <ns10:Kod>12442054</ns10:Kod>
                  </ns10:AdresniMisto>
                  <ns10:Ulice>28. října</ns10:Ulice>
                  <ns10:Obec>Telč</ns10:Obec>
                  <ns10:CisloDomovni>546</ns10:CisloDomovni>
                  <ns10:Psc>58856</ns10:Psc>
                </ns10:AdresaRuian>
              </ns11:Adresa>
              <ns11:Nazev>Eg.B s.r.o.</ns11:Nazev>
              <ns11:Ico>71267007</ns11:Ico>
            </ns11:PravnickaOsoba>
          </ns12:Osoba>
          <ns12:Email>info@egbaa.cz</ns12:Email>
          <ns13:UrlWfsZps>https://wfs.editor-3.cz</ns13:UrlWfsZps>
          <ns13:UrlSynchronizacniSluzby>http://dmvs.editor-
3.cz/sync</ns13:UrlSynchronizacniSluzby>
        </ns13:Editor>
        <ns13:UzemniPusobnost>
          <gml:Polygon>
            <gml:posList>-747739.86 -1037611.77 -747736.61 -1037610.68
-746670.68 -1039113.05 -746676.8 -1039115.29 -747739.86 -1037611.77</gml:posList>
          </gml:LinearRing>
        </gml:exterior>
      </gml:Polygon>
```

```
</ns13:UzemniPusobnost>
</ns20:UzemiEditace>
</ns20:Data>
</ns20:CtiUzemiEditaceZpsOdpoved>
</SOAP-ENV:Body>
</SOAP-ENV:Envelope>
```

## 1.5 Varovná hlášení a chyby

Služba neprodukuje žádná specifická hlášení. Obecná hlášení jsou specifikována v souboru CUZK\_DMVS\_zakladni\_principy\_chovani\_sluzeb.pdf.

## 1.6 Odkazy na další dokumenty

### WSDL služby:

dmvs-ws-api/isdmvs-ws-api/wsd/IR8SeznamEditoruZps/IR8SeznamEditoruZps-v1.wsdl

### XSD služby:

dmvs-ws-api/isdmvs-ws-api/xsd/IR8SeznamEditoruZps/IR8SeznamEditoruZpsData-v1.xsd

dmvs-ws-api/isdmvs-ws-api/xsd/IR8SeznamEditoruZps/IR8SeznamEditoruZpsOdpovedData-v1.xsd

dmvs-ws-api/isdmvs-ws-api/xsd/IR8SeznamEditoruZps/IR8SeznamEditoruZpsOdpoved-v1.xsd

dmvs-ws-api/isdmvs-ws-api/xsd/IR8SeznamEditoruZps/IR8SeznamEditoruZps-v1.xsd

dmvs-ws-api/isdmvs-ws-api/xsd/IR8SeznamEditoruZps/IR8SeznamEditoruZps-v1.xsd

dmvs-ws-api/isdmvs-ws-api/xsd/IR8SeznamEditoruZps/VypisSeznamEditoruZpsData-v1.xsd

dmvs-ws-api/isdmvs-ws-api/xsd/IR8SeznamEditoruZps/VypisSeznamEditoruZpsOdpovedData-v1.xsd

dmvs-ws-api/isdmvs-ws-api/xsd/IR8SeznamEditoruZps/VypisSeznamEditoruZpsOdpoved-v1.xsd

dmvs-ws-api/isdmvs-ws-api/xsd/IR8SeznamEditoruZps/VypisSeznamEditoruZps-v1.xsd

### Základní principy chování služeb a společné prvky služeb:

CUZK\_DMVS\_zakladni\_principy\_chovani\_sluzeb.pdf