

## Vybudování IS DMVS

# Popis služby R13a – Služba pro evidenci výsledku editace prvků DTI

pro verzi 1.17.1

### Historie změn dokumentu

Verze	Datum	Autor	Změny
1	14.9.2022	ACE	
2	16.1.2023	ACE	Úprava příkladů volání a odpovědi služby
3	23.3.2023	ACE	Úprava operace služby (vysledekEditacePrvkuDti) Změna příkladu volání služby kvůli změně souborů na vstupu služby

Vybudování, údržba a rozvoj informačního systému Digitální mapy veřejné správy

4	29.5.2023	ACE	Změna příkladu volání služby kvůli změně formátu ID podání
5	26.6.2023	ACE	Změna popisu vstupních údajů operace <code>vysledekEditacePrvkuDti</code> Změna příkladů volání služby kvůli změně souborů na vstupu služby
6	10.1.2024	ACE	Úprava předávání souborů na vstupu operace <code>vysledekEditacePrvkuDti</code> .
7	15.3.2024	ACE	Úprava kontroly souborů na vstupu operace <code>vysledekEditacePrvkuDti</code> .

## Obsah

1	R13a - Služba pro evidenci výsledku editace prvků DTI .....	3
1.1	Charakteristika služby .....	3
1.2	Historie změn služby .....	3
1.3	Detailní popis služby .....	4
1.4	Operace služby .....	4
1.4.1	<code>vysledekEditacePrvkuDti</code> .....	4
1.5	Varovná hlášení a chyby .....	7
1.6	Odkazy na další dokumenty .....	8

## 1 R13a - Služba pro evidenci výsledku editace prvků DTI

### 1.1 Charakteristika služby

Skupina	Editace obsahu externími editory
Kód služby	R13a
Business název služby	Služba pro evidenci výsledku editace prvků DTI
Název služby	R13aPotvrzeniEditaceDti
Stručný popis služby	Služba umožňuje přijmout průběžné i finální výsledky zpracování dříve zasláního požadavku na editaci obsahu DTM kraje pro prvky DTI
Poskytuje	IS DMVS
Užívá (volá)	IS DTMK
Typ služby	WS synchronní
Verze služby	1
Platnost od	
Platnost do	
Stav služby	Produkce
Nahrazena službou	
Nahrazuje službu	R13 Služba pro evidenci výsledku editace obsahu DTM

### 1.2 Historie změn služby

Verze služby	Aktuální stav verze	Publikovaná v produkčním prostředí		Publikovaná v integračním prostředí		Popis změn oproti předchozí verzi
		Od	Do	Od	Do	
1	Design					
1	Design			3.4.2023		- změna způsobu předávání souborů na vstupu služby (operace vysledekEditacePrvkuDti)
1	Design			28.6.2023		- Úprava vstupu operace vysledekEditacePrvkuDti

						(přidání atributu pro přiložení výstupního souboru)
1	Design					<ul style="list-style-type: none"> <li>- Odebrání elementu ChybovySoubor na vstupu operace <code>vysledekEditacePrvkuDti</code>.</li> <li>- Odebrání elementu Report na vstupu operace <code>vysledekEditacePrvkuDti</code>.</li> <li>- VystupniSoubor na vstupu operace <code>vysledekEditacePrvkuDti</code> je nově ZIP s výstupním JVF.</li> </ul>
1	Produkce	3.5.2024		15.3.2024		Úprava kontroly vstupního souboru operace <code>vysledekEditacePrvkuDti</code> , přiložený soubor ZIP musí obsahovat právě jeden JVF soubor ve tvaru <code>*.jvf.xml</code> .

### 1.3 Detailní popis služby

Webová služba vystavená na straně IS DMVS (modul „Příjem dat“) určená pro příjem výsledku editace prvků DTI z IS DTMK. Služba má definovaný jeden koncový bod `vysledekEditacePrvkuDti` určený pro příjem výsledku zpracované editace DTI.

### 1.4 Operace služby

#### 1.4.1 `vysledekEditacePrvkuDti`

Tato operace slouží pro příjem výsledků editace prvků DTI od IS DTMK. Pokud vstupní parametry obsahují chybu, vrátí služba chybový stav. Jsou-li všechny hodnoty vstupních parametrů validní, vrací operace webové služby potvrzení o zpracování požadavku.

#### Vstupní údaje

Vstupní zpráva `VysledekEditacePrvkuDti` obsahuje

- ID podání (identifikátor řízení vytvořený v IS DMVS),
- kód IS DTMK, který editaci prvků DTI zpracoval,

- typ výsledku editace DTI (PodaniEditaceZamitnuto, EditaceNezplatnena, EditaceZplatnena),
- ZIP soubor (s parametry název a obsah souboru) obsahující výstupní soubory:
  - o výstupní JVF soubor,
  - o report a případný chybový soubor.

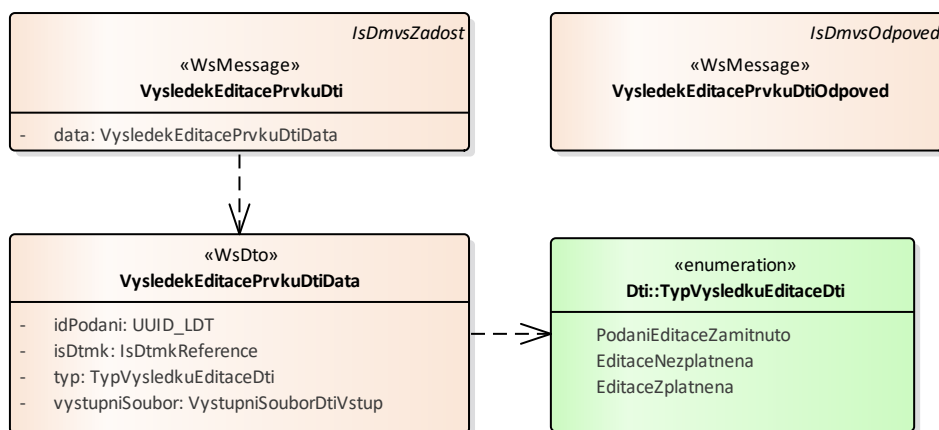
Příložený ZIP soubor musí obsahovat právě jeden JVF soubor ve tvaru \*.jvf.xml.

Základní principy přenosu souborů jsou popsány v dokumentu

CUZK\_DMVS\_zakladni\_principy\_chovani\_sluzeb.pdf v kapitole 2.2 Přenos souborů.

### Výstupní údaje

Odpověď operace zprávou *VysledekEditacePrvkuDtiOdpoved* obsahuje potvrzení o přijetí požadavku a *ID požadavku*.



### Kontroly při volání služby

Na vstupu jsou prováděny běžné kontroly na oprávnění při volání služby. Dále jsou prováděny tyto kontroly:

- Kontrola existence požadavku v IS DMVS podle ID podání.
- Kontrola validity JVF souboru (kontrola velikosti souborů a ověření validity JVF vůči aktuální verzi XSD JVF).

### Příklad volání služby

```

<soapenv:Envelope xmlns:soapenv="http://schemas.xmlsoap.org/soap/envelope/"
  xmlns:urn="urn:cz:isvs:dmvs:isdms:schemas:R13aPotvrzeniEditaceDti:v1"
  xmlns:urn1="urn:cz:isvs:dmvs:common:schemas:Messages:v1"
  xmlns:urn2="urn:cz:isvs:dmvs:common:schemas:IsDtmk:v1"
  xmlns:urn3="urn:cz:isvs:dmvs:common:schemas:Soubory:v1">
  <soapenv:Header/>
  
```

## Vybudování, údržba a rozvoj informačního systému Digitální mapy veřejné správy

---

```
<soapenv:Body>
  <urn:VysledekEditacePrvkuDti>
    <urn1:Hlavicka>
      <urn1:UidZadosti>5cc2bf93-9185-420b-9be5-85d649eec547</urn1:UidZadosti>
    </urn1:Hlavicka>
    <urn:Data>
      <urn:IdPodani>EDTI-998A5E34-BC0D-4892-BF0E-7985FCF65E13</urn:IdPodani>
      <urn:IsDtmk>
        <urn2:Kod>CZ010</urn2:Kod>
      </urn:IsDtmk>
      <urn:Typ>EditaceZplatnena</urn:Typ>
      <urn:VystupniSoubor>
        <urn3:Obsah>cid:464727475816</urn3:Obsah>
        <urn3:Nazev>vystupni-sobor.zip</urn3:Nazev>
        <!--Optional:-->
        <urn3:KontrolniSoucet>SHA-
256=73db7b8b1efd0fa5eb4bcc1c6829e069354db6cd9bd8e3afafcfb089b3087d29</urn3:KontrolniSoucet>
      </urn:VystupniSoubor>
    </urn:Data>
  </urn:VysledekEditacePrvkuDti>
</soapenv:Body>
</soapenv:Envelope>
```

### Příklad odpovědi

```
<SOAP-ENV:Envelope xmlns:SOAP-ENV="http://schemas.xmlsoap.org/soap/envelope/">
  <SOAP-ENV:Header/>
  <SOAP-ENV:Body>
    <ns44:VysledekEditacePrvkuDtiOdpoved
xmlns:ns2="urn:cz:isvs:dmvs:common:schemas:Messages:v1"
xmlns:ns44="urn:cz:isvs:dmvs:isdms:schemas:R13aPotvrzeniEditaceDti:v1">
      <ns2:Hlavicka>
        <ns2:UidOdpovedi>781d3399-000f-49a2-bd12-6e6e19584aa8</ns2:UidOdpovedi>
        <ns2:Vysledek stav="OK">
          <ns2:UidZadosti>5cc2bf93-9185-420b-9be5-85d649eec547</ns2:UidZadosti>
          <ns2:Hlaseni>
            <ns2:Hlaseni kod="1000" typ="Informace">
              <ns2:Zprava>Požadovaná akce byla úspěšně
provedena</ns2:Zprava>
            </ns2:Hlaseni>
          </ns2:Hlaseni>
        </ns2:Vysledek>
      </ns2:Hlavicka>
    </ns44:VysledekEditacePrvkuDtiOdpoved>
  </SOAP-ENV:Body>
</SOAP-ENV:Envelope>
```

## 1.5 Varovná hlášení a chyby

Operace	Typ hlášení	Kód	Zpráva	Detail zprávy
vysledekEditacePrvkuDti	Chyba	5000	Při zpracování požadavku došlo k neznámé chybě	x
vysledekEditacePrvkuDti	Chyba	3200	Nemáte oprávnění k provedení požadované akce	x
vysledekEditacePrvkuDti	Chyba	4000	Neznámý požadavek	Požadavek %ID Podání% je neznámý.
vysledekEditacePrvkuDti	Chyba	4500	Neočekávaný stav	Při nahrávání přiloženého souboru %nazev souboru% došlo k chybě, proveďte opětovné volání.

## 1.6 Odkazy na další dokumenty

### **WSDL služby:**

dmvs-ws-api/isdmvs-ws-api/wsd/R13aPotvrzeniEditaceDti/R13aPotvrzeniEditaceDti-v1.wsdl

### **XSD služby:**

dmvs-ws-api/isdmvs-ws-api/xsd/IsDmvsWsApiV1/R13aPotvrzeniEditaceDti/R13aPotvrzeniEditaceDti-v1.xsd

dmvs-ws-api/isdmvs-ws-api/xsd/IsDmvsWsApiV1/R13aPotvrzeniEditaceDti/VysledekEditacePrvkuDtiData-v1.xsd

dmvs-ws-api/isdmvs-ws-api/xsd/IsDmvsWsApiV1/R13aPotvrzeniEditaceDti/VysledekEditacePrvkuDtiOdpoved-v1.xsd

dmvs-ws-api/isdmvs-ws-api/xsd/IsDmvsWsApiV1/R13aPotvrzeniEditaceDti/VysledekEditacePrvkuDti-v1.xsd

### **Dokument obsahující základní principy chování služeb a společné prvky služeb:**

CUZK\_DMVS\_zakladni\_principy\_chovani\_sluzeb.pdf