

Vybudování IS DMVS

Popis služby R15 – Služba pro vystavení potvrzení o předání

pro verzi 1.17.1

Historie změn dokumentu

Verze	Datum	Autor	Změny
1	14.9.2022	ACE	
2	23.3.2023	ACE	Úprava operace služby (ctiPotvrzeniPredaniGad) Změna příkladů odpovědi služby kvůli změně formátu souborů na výstupu služby
3	29.5.2023	ACE	Změna příkladu volání služby kvůli změně formátu ID podání

Vybudování, údržba a rozvoj informačního systému Digitální mapy veřejné správy

4	26.6.2023	ACE	Změna popisu výstupních údajů operace <i>ctiPotvrzeniPredaniGad</i>
5	10.1.2024	ACE	Úprava stávající operace <i>ctiPotvrzeniPredaniGad</i> , jelikož výsledek je předán jen za jeden kraj. Přejmenování UOZI na AZI.

Obsah

1	R15 - Služba pro vystavení potvrzení o předání	3
1.1	Charakteristika služby	3
1.2	Historie změn služby	3
1.3	Detailní popis služby	4
1.4	Operace služby	4
1.4.1	<i>ctiPotvrzeniPredaniGad</i>	4
1.5	Varovná hlášení a chyby	7
1.6	Odkazy na další dokumenty	7

1 R15 - Služba pro vystavení potvrzení o předání

1.1 Charakteristika služby

Skupina	Předávání geodetických aktualizačních dokumentací ZPS
Kód služby	R15
Business název služby	Služba pro vystavení potvrzení o předání
Název služby	R15PotvrzeniPredaniPodkladuGad
Stručný popis služby	Služba vystaví potvrzení o zaslání geodetické aktualizační dokumentace DTM, tj. o tom, že je dokumentace zpracovatelná.
Poskytuje	IS DMVS
Užívá (volá)	Registrovaný subjekt
Typ služby	WS synchronní, www
Verze služby	1
Platnost od	-
Platnost do	-
Stav služby	Produkce
Nahrazena službou	-
Nahrazuje službu	-

1.2 Historie změn služby

Verze služby	Aktuální stav verze	Publikovaná v produkčním prostředí		Publikovaná v integračním prostředí		Popis změn oproti předchozí verzi
		Od	Do	Od	Do	
1	Design					
1	Design			3.4.2023		- změna způsobu předávání souborů na výstupu služby (operace ctiPotvrzeniPredaniGad)
1	Produkce	3.5.2024				- Nahrazení kolekce výsledků IS DTMK

						na výstupu operace ctiPotvrzeniPredaniGad za jeden výsledek IS DTMK.
--	--	--	--	--	--	---

1.3 Detailní popis služby

Webová služba vystavená na straně IS DMVS (modul „Příjem dat“) určená pro získání informace o předání a stavu zpracování zaslané geodetické aktualizací dokumentace od AZI do IS DTMK podle ID podání, které je zadáno na vstupu při volání webové služby. Služba má definovaný jeden endpoint *ctiPotvrzeniPredaniGad*.

Věcná pravidla vztahující se ke zpracování služby

Dotaz na stav a potvrzení o předání geodetické aktualizací dokumentace podle unikátního ID podání může přes webovou službu zaslat osoba, která je registrována jako subjekt DMVS a má platný autentizační certifikát.

Autorizace

Úspěšné volání služby proběhne pouze pokud je podle UID zaslaného v hlavičce volání nalezen pro danou osobu záznam subjektu DMVS v některém z registrů v IS DMVS, a zároveň má subjekt platný autentizační certifikát.

1.4 Operace služby

1.4.1 ctiPotvrzeniPredaniGad

Tato operace slouží pro získání potvrzení o předání geodetické aktualizací dokumentace, kterou zaslal AZI přes IS DMVS do IS DTMK. Pokud vstupní parametry obsahují chybu, vrací služba chybový stav. Jsou-li všechny hodnoty vstupních parametrů validní, vrací operace potvrzení o předání se stavem zpracování požadavku na zapracování geodetické aktualizací dokumentace.

Vstupní údaje

Vstupní zpráva operace *CtiPotvrzeniPredaniGad* obsahuje těle volání ID podání, které má volající subjekt k dispozici.

Výstupní údaje

Odpověď *CtiPotvrzeniPredaniGad Odpoved* vrací v hlavičce celkový stav požadavku, který se odvíjí od stavu zpracování dokumentace na straně IS DTMK a v těle odpovědi je vždy vráceno ID podání (identifikátor řízení vytvořený v IS DMVS) a výsledek zpracování s atributy:

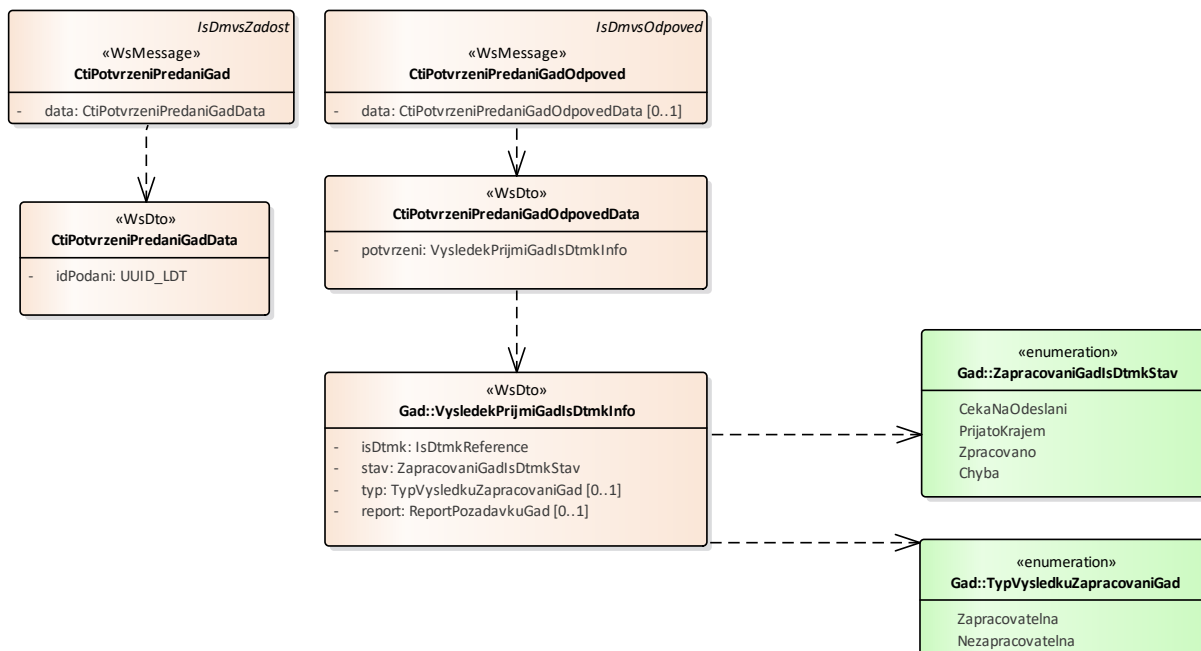
- „is dtmk“ (kód),

- „stav“ zpracování v jednotlivých IS DTMK (CekaNaOdeslani, PrijatoKrajem, Zpracovano, Chyba)

Pokud je stav zpracování v IS DTMK roven hodnotě „Zpracovano“ jsou navíc v těle odpovědi vráceny atributy „typ“ (Zpracovatelna, Nezpracovatelna), a příložený soubor „report“ ve formátu PDF.

Kontroly při volání služby

Na vstupu je prováděna kontrola existence požadavku na zpracování geodetické aktualizací dokumentace oproti zadanému ID podání.



Vybudování, údržba a rozvoj informačního systému Digitální mapy veřejné správy

Příklad volání služby

```
<soapenv:Envelope xmlns:soapenv="http://schemas.xmlsoap.org/soap/envelope/"
  xmlns:urn="urn:cz:isvs:dmvs:isdms:schemas:R15PotvrzeniPredaniGad:v1"
  xmlns:urn1="urn:cz:isvs:dmvs:common:schemas:Messages:v1">
  <soapenv:Header/>
  <soapenv:Body>
    <urn:CtiPotvrzeniPredaniGad>
      <urn1:Hlavicka>
        <urn1:UidZadosti>56df1c7e-5682-4dfb-9954-26656edb466f</urn1:UidZadosti>
      </urn1:Hlavicka>
      <urn:Data>
        <urn:IdPodani>PGAD-8221FD2B-A4E3-427C-91EF-47A40135C400</urn:IdPodani>
      </urn:Data>
    </urn:CtiPotvrzeniPredaniGad>
  </soapenv:Body>
</soapenv:Envelope>
```

Příklad odpovědi

```
<SOAP-ENV:Envelope xmlns:SOAP-ENV="http://schemas.xmlsoap.org/soap/envelope/"
  <SOAP-ENV:Header/>
  <SOAP-ENV:Body>
    <ns51:CtiPotvrzeniPredaniGadOdpoved
      xmlns:ns51="urn:cz:isvs:dmvs:isdms:schemas:R15PotvrzeniPredaniGad:v1"
      xmlns:ns16="urn:cz:isvs:dmvs:common:schemas:IsDtmk:v1"
      xmlns:ns2="urn:cz:isvs:dmvs:common:schemas:Messages:v1"
      xmlns:ns50="urn:cz:isvs:dmvs:isdms:schemas:Gad:v1"
      xmlns:ns9="urn:cz:isvs:dmvs:common:schemas:Soubory:v1">
      <ns2:Hlavicka>
        <ns2:UidOdpovedi>b464eba3-ca2f-41d0-aab2-bdbc2f3d3e27</ns2:UidOdpovedi>
        <ns2:Vysledek stav="OK">
          <ns2:UidZadosti>56df1c7e-5682-4dfb-9954-26656edb466f</ns2:UidZadosti>
          <ns2:Hlaseni>
            <ns2:Hlaseni kod="1000" typ="Informace">
              <ns2:Zprava>Požadovaná akce byla úspěšně
provedena</ns2:Zprava>
            </ns2:Hlaseni>
          </ns2:Hlaseni>
        </ns2:Vysledek>
      </ns2:Hlavicka>
      <ns51:Data>
        <ns51:Potvrzeni>
          <ns50:IsDtmk>
            <ns16:Kod>CZ010</ns16:Kod>
          </ns50:IsDtmk>
          <ns50:Stav>Zpracovano</ns50:Stav>
          <ns50:Typ>Zpracovatelná</ns50:Typ>
          <ns50:Report>
            <ns9:Obsah>
              <xop:Include href="cid:fa8df31a-a62b-492e-966a-
a597635d2a04%40null" xmlns:xop="http://www.w3.org/2004/08/xop/include"/>
            </ns9:Obsah>
          </ns50:Report>
        </ns51:Potvrzeni>
      </ns51:Data>
    </ns51:CtiPotvrzeniPredaniGadOdpoved>
  </SOAP-ENV:Body>
</SOAP-ENV:Envelope>
```

Vybudování, údržba a rozvoj informačního systému Digitální mapy veřejné správy

```

report.pdf</ns9:Nazev>
<ns9:Nazev>PGAD-8221FD2B-A4E3-427C-91EF-47A40135C400-
<ns9:Velikost>39555</ns9:Velikost>
<ns9:KontrolniSoucet>SHA-
256=161615c4f4610cf94c03ee4ebbf2933cbbd67a5574227c660734b52693e2617c</ns9:KontrolniSoucet>
</ns50:Report>
</ns51:Potvrzeni>
</ns51:Data>
</ns51:CtiPotvrzeniPredaniGadOdpoved>
</SOAP-ENV:Body>
</SOAP-ENV:Envelope>

```

1.5 Varovná hlášení a chyby

Operace	Typ hlášení	Kod	Zprava	Detail zprávy
ctiPotvrzeniPredaniGad	Chyba	5000	Při zpracování požadavku došlo k neznámé chybě	X
ctiPotvrzeniPredaniGad	Chyba	4000	Neznámý požadavek	Pozadavek s pozadovanym id je neznamy

1.6 Odkazy na další dokumenty

WSDL služby:

dmvs-ws-api/isdmvs-ws-api/wsd/R15PotvrzeniPredaniGad/R15PotvrzeniPredaniGad-v1.wsdl

XSD služby:

dmvs-ws-api/isdmvs-ws-api/xsd/IsDmvsWsApiV1/R15PotvrzeniPredaniGad/CtiPotvrzeniPredaniGadData-v1.xsd

dmvs-ws-api/isdmvs-ws-api/xsd/IsDmvsWsApiV1/R15PotvrzeniPredaniGad/CtiPotvrzeniPredaniGadOdpovedData-v1.xsd

dmvs-ws-api/isdmvs-ws-api/xsd/IsDmvsWsApiV1/R15PotvrzeniPredaniGad/CtiPotvrzeniPredaniGadOdpoved-v1.xsd

dmvs-ws-api/isdmvs-ws-api/xsd/IsDmvsWsApiV1/R15PotvrzeniPredaniGad/CtiPotvrzeniPredaniGad-v1.xsd

dmvs-ws-api/isdmvs-ws-api/xsd/IsDmvsWsApiV1/R15PotvrzeniPredaniGad/R15PotvrzeniPredaniGad-v1.xsd

Dokument obsahující základní principy chování služeb a společné prvky služeb:

CUZK_DMVS_zakladni_principy_chovani_sluzeb.pdf