

Vybudování IS DMVS

Popis služby R17a – Služba pro předání osvědčení při podání GAD

pro verzi 1.17.1

Historie změn dokumentu

Verze	Datum	Autor	Změny
1	24.2.2025	ACE	

Obsah

1	R17a – Služba pro předání osvědčení při podání GAD	3
1.1	Charakteristika služby	3
1.2	Historie změn služby	3
1.3	Detailní popis služby	4
1.4	Operace služby	4
1.4.1	prijmiOsvedceniPodaniGadAzi	4
1.4.2	prijmiOsvedceniPodaniGadEditoraZps	7
1.4.3	prijmiOsvedceniPodaniGadVsp	10
1.5	Varovná hlášení a chyby	14
1.6	Odkazy na další dokumenty	14

1 R17a – Služba pro předání osvědčení při podání GAD

1.1 Charakteristika služby

Skupina	Předávání geodetických aktualizací dokumentací ZPS
Kód služby	R17a
Business název služby	Služba pro předání osvědčení při podání GAD
Název služby	R17aOsvedceniPodaniGad
Stručný popis služby	Služba umožňuje předat dokument „Osvědčení o digitálním úkonu“ z IS DTMK do IS DMVS, kde bude k dispozici subjektu, který vytvořil podání GAD a osvědčení mu má být vystaveno.
Poskytuje	IS DMVS
Užívá (volá)	IS DTMK
Typ služby	WS synchronní
Verze služby	1
Platnost od	-
Platnost do	-
Stav služby	Design
Nahrazena službou	-
Nahrazuje službu	-

1.2 Historie změn služby

Verze služb y	Aktuální stav verze	Publikovaná v produkční m prostředí		Publikovaná v integrační m prostředí		Popis změn oproti předchozí verzi
		Od	Do	Od	Do	
1	Produkce	9.4.2025		27.3. 2025		

1.3 Detailní popis služby

Služba umožňuje předat dokument „Osvědčení o digitálním úkonu“ z IS DTMK do IS DMVS, kde bude k dispozici subjektu, který vytvořil podání GAD a osvědčení mu má být vystaveno. Pro jedno podání bude možné zavolat službu právě jednou, a to nezávisle na předání výsledku podání.

Služba nabízí tři operace:

- `prijmiOsvedceniPodaniGadAzi`,
- `prijmiOsvedceniPodaniGadEditoraZps`,
- `prijmiOsvedceniPodaniGadVsp`.

1.4 Operace služby

1.4.1 `prijmiOsvedceniPodaniGadAzi`

Operace pro předání osvědčení za podání GAD AZI.

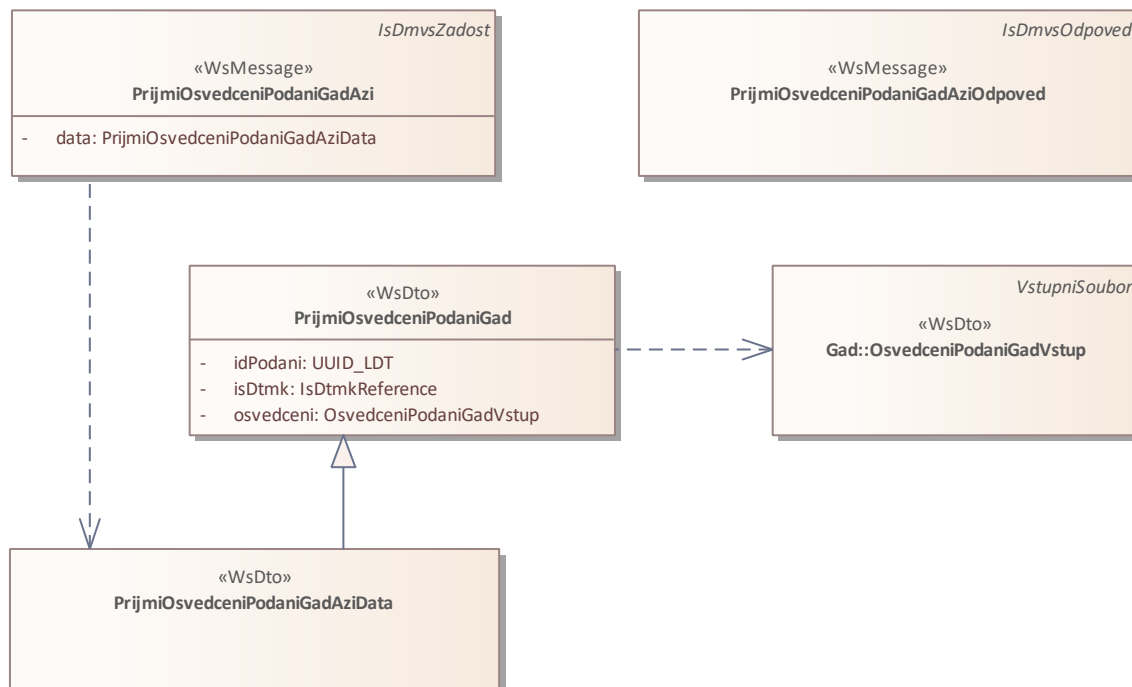
Vstupní údaje

Vstupní zpráva `PrijmiOsvedceniPodaniGadAzi` obsahuje:

- ID podání,
- kód IS DTMK,
- soubor s Osvědčením.

Výstupní údaje

Odpověď operace `PrijmiOsvedceniPodaniGadAziOdpoved` obsahuje potvrzení o přijetí osvědčení.



Kontroly při volání služby

Na vstupu jsou prováděny běžné kontroly na oprávnění při volání služby.

Příklad volání služby 1

```

<soapenv:Envelope xmlns:soapenv="http://schemas.xmlsoap.org/soap/envelope/"
xmlns:urn="urn:cz:isvs:dmvs:isdms:schemas:R17aOsvedceniPodaniGad:v1"
xmlns:urn1="urn:cz:isvs:dmvs:common:schemas:Messages:v1"
xmlns:urn2="urn:cz:isvs:dmvs:common:schemas:IsDtmk:v1"
xmlns:urn3="urn:cz:isvs:dmvs:common:schemas:Soubory:v1">
  <soapenv:Header/>
  <soapenv:Body>
    <urn:PrijmiOsvedceniPodaniGadAzi>
      <urn1:Hlavicka>
        <urn1:UidZadosti>8e7df7c0-d418-4a6c-ab18-16b0a14c1de7</urn1:UidZadosti>
      </urn1:Hlavicka>
      <urn:Data>
        <urn:IdPodani>PGAD-ADF0B795-0390-4338-895F-D4C8D8D32FD2</urn:IdPodani>
        <urn:IsDtmk>
          <urn2:Kod>CZ052</urn2:Kod>
        </urn:IsDtmk>
        <urn:Osvedceni>
          <urn3:Obsah>cid:539427414</urn3:Obsah>
          <urn3:Nazev>PGAD-ADF0B795-0390-4338-895F-D4C8D8D32FD2-osvedceni.pdf</urn3:Nazev>
        </urn:Osvedceni>
      </urn:Data>
    </urn:PrijmiOsvedceniPodaniGadAzi>
  </soapenv:Body>
</soapenv:Envelope>
  
```

Příklad odpovědi 1

Vybudování, údržba a rozvoj informačního systému Digitální mapy veřejné správy

```
<SOAP-ENV:Envelope xmlns:SOAP-ENV="http://schemas.xmlsoap.org/soap/envelope/">
  <SOAP-ENV:Header/>
  <SOAP-ENV:Body>
    <ns61:PrijmiOsvedceniPodaniGadAziOdpoved
xmlns:ns10="urn:cz:isvs:dmvs:common:schemas:Messages:v1"
xmlns:ns61="urn:cz:isvs:dmvs:isdms:schemas:R17aOsvedceniPodaniGad:v1">
      <ns10:Hlavicka>
        <ns10:UidOdpovedi>42f534ac-cba8-4a38-9ce2-c7918c9cae98</ns10:UidOdpovedi>
        <ns10:Vysledek stav="OK">
          <ns10:UidZadosti>8e7df7c0-d418-4a6c-ab18-16b0a14c1de7</ns10:UidZadosti>
          <ns10:Hlaseni>
            <ns10:Hlaseni kod="1000" typ="Informace">
              <ns10:Zprava>Požadovaná akce byla úspěšně provedena</ns10:Zprava>
            </ns10:Hlaseni>
          </ns10:Hlaseni>
        </ns10:Vysledek>
      </ns10:Hlavicka>
    </ns61:PrijmiOsvedceniPodaniGadAziOdpoved>
  </SOAP-ENV:Body>
</SOAP-ENV:Envelope>
```

Příklad volání služby 2

```
<soapenv:Envelope xmlns:soapenv="http://schemas.xmlsoap.org/soap/envelope/"
xmlns:urn="urn:cz:isvs:dmvs:isdms:schemas:R17aOsvedceniPodaniGad:v1"
xmlns:urn1="urn:cz:isvs:dmvs:common:schemas:Messages:v1"
xmlns:urn2="urn:cz:isvs:dmvs:common:schemas:IsDtmk:v1"
xmlns:urn3="urn:cz:isvs:dmvs:common:schemas:Soubory:v1">
  <soapenv:Header/>
  <soapenv:Body>
    <urn:PrijmiOsvedceniPodaniGadAzi>
      <urn1:Hlavicka>
        <urn1:UidZadosti>5dle32ce-cb90-4342-ab7d-97c099e8c122</urn1:UidZadosti>
      </urn1:Hlavicka>
      <urn:Data>
        <urn:IdPodani>PGAD-ADF0B795-0390-4338-895F-D4C8D8D32FD2</urn:IdPodani>
        <urn:IsDtmk>
          <urn2:Kod>CZ052</urn2:Kod>
        </urn:IsDtmk>
        <urn:Osvedceni>
          <urn3:Obsah>cid:539427414</urn3:Obsah>
          <urn3:Nazev>PGAD-ADF0B795-0390-4338-895F-D4C8D8D32FD2-osvedceni.pdf</urn3:Nazev>
        </urn:Osvedceni>
      </urn:Data>
    </urn:PrijmiOsvedceniPodaniGadAzi>
  </soapenv:Body>
</soapenv:Envelope>
```

Příklad odpovědi 2

```
<SOAP-ENV:Envelope xmlns:SOAP-ENV="http://schemas.xmlsoap.org/soap/envelope/">
```

Vybudování, údržba a rozvoj informačního systému Digitální mapy veřejné správy

```
<SOAP-ENV:Header/>
<SOAP-ENV:Body>
  <ns61:PrijmiOsvedceniPodaniGadAziOdpoved
xmlns:ns10="urn:cz:isvs:dmvs:common:schemas:Messages:v1"
xmlns:ns61="urn:cz:isvs:dmvs:isdms:schemas:R17aOsvedceniPodaniGad:v1">
    <ns10:Hlavicka>
      <ns10:UidOdpovedi>700054ad-b2a7-4771-8611-52a7e63a6425</ns10:UidOdpovedi>
      <ns10:Vysledek stav="Chyba">
        <ns10:UidZadosti>5d1e32ce-cb90-4342-ab7d-97c099e8c122</ns10:UidZadosti>
        <ns10:Hlaseni>
          <ns10:Hlaseni kod="4500" typ="Chyba">
            <ns10:Zprava>Neočekávaný stav</ns10:Zprava>
            <ns10:Detail>Osvědčení již bylo předáno</ns10:Detail>
          </ns10:Hlaseni>
        </ns10:Hlaseni>
      </ns10:Vysledek>
    </ns10:Hlavicka>
  </ns61:PrijmiOsvedceniPodaniGadAziOdpoved>
</SOAP-ENV:Body>
</SOAP-ENV:Envelope>
```

1.4.2 prijmiOsvedceniPodaniGadEditoraZps

Operace pro předání osvědčení za podání GAD editora ZPS.

Vstupní údaje

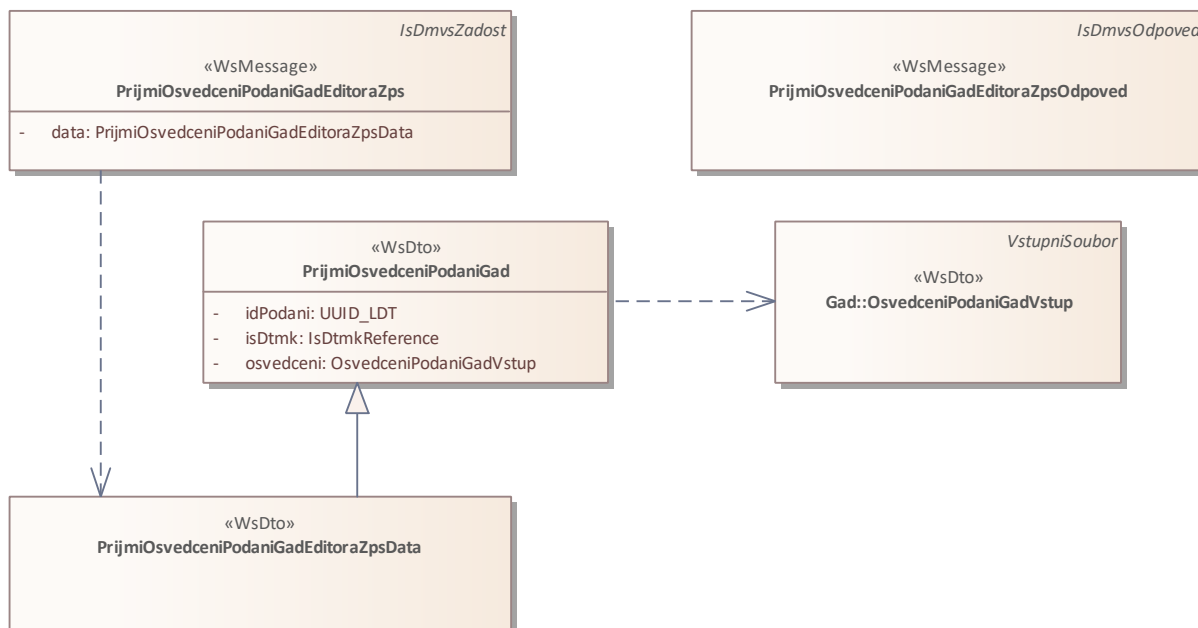
Vstupní zpráva *PrijmiOsvedceniPodaniGadEditoraZps* obsahuje:

- ID podání,
- kód IS DTMK,
- soubor s Osvědčením.

Výstupní údaje

Odpověď operace *PrijmiOsvedceniPodaniGadEditoraZpsOdpoved* obsahuje potvrzení o přijetí osvědčení.

Vybudování, údržba a rozvoj informačního systému Digitální mapy veřejné správy



Kontroly při volání služby

Na vstupu jsou prováděny běžné kontroly na oprávnění při volání služby.

Příklad volání služby 1

```

<soapenv:Envelope xmlns:soapenv="http://schemas.xmlsoap.org/soap/envelope/"
  xmlns:urn="urn:cz:isvs:dmvs:isdms:schemas:R17aOsvedceniPodaniGad:v1"
  xmlns:urn1="urn:cz:isvs:dmvs:common:schemas:Messages:v1"
  xmlns:urn2="urn:cz:isvs:dmvs:common:schemas:IsDtmk:v1"
  xmlns:urn3="urn:cz:isvs:dmvs:common:schemas:Soubory:v1">
  <soapenv:Header/>
  <soapenv:Body>
    <urn:PrijmiOsvedceniPodaniGadEditoraZps>
      <urn1:Hlavicka>
        <urn1:UidZadosti>536e2ee4-4605-4e78-9e0f-dd23ff10ca8d</urn1:UidZadosti>
      </urn1:Hlavicka>
      <urn:Data>
        <urn:IdPodani>PGAD-0F12C25D-E2F2-47D9-A8F4-44C6466EDB76</urn:IdPodani>
        <urn:IsDtmk>
          <urn2:Kod>CZ010</urn2:Kod>
        </urn:IsDtmk>
        <urn:Osvedceni>
          <urn3:Obsah>cid:974948285888</urn3:Obsah>
          <urn3:Nazev>PGAD-0F12C25D-E2F2-47D9-A8F4-44C6466EDB76-osvedceni.pdf</urn3:Nazev>
        </urn:Osvedceni>
      </urn:Data>
    </urn:PrijmiOsvedceniPodaniGadEditoraZps>
  </soapenv:Body>
</soapenv:Envelope>
  
```

Příklad odpovědi 1

```

<SOAP-ENV:Envelope xmlns:SOAP-ENV="http://schemas.xmlsoap.org/soap/envelope/">
  <SOAP-ENV:Header/>
  
```


Vybudování, údržba a rozvoj informačního systému Digitální mapy veřejné správy

```
<SOAP-ENV:Body>
  <ns61:PrijmiOsvedceniPodaniGadEditoraZpsOdpoved
xmlns:ns10="urn:cz:isvs:dmvs:common:schemas:Messages:v1"
xmlns:ns61="urn:cz:isvs:dmvs:isdms:schemas:R17aOsvedceniPodaniGad:v1">
  <ns10:Hlavicka>
    <ns10:UidOdpovedi>78dcae5b-5523-43ca-9bfb-c4262c0a6e6f</ns10:UidOdpovedi>
    <ns10:Vysledek stav="OK">
      <ns10:UidZadosti>536e2ee4-4605-4e78-9e0f-dd23ff10ca8d</ns10:UidZadosti>
      <ns10:Hlaseni>
        <ns10:Hlaseni kod="1000" typ="Informace">
          <ns10:Zprava>Požadovaná akce byla úspěšně provedena</ns10:Zprava>
        </ns10:Hlaseni>
      </ns10:Hlaseni>
    </ns10:Vysledek>
  </ns10:Hlavicka>
</ns61:PrijmiOsvedceniPodaniGadEditoraZpsOdpoved>
</SOAP-ENV:Body>
</SOAP-ENV:Envelope>
```

Příklad volání služby 2

```
<soapenv:Envelope xmlns:soapenv="http://schemas.xmlsoap.org/soap/envelope/"
xmlns:urn="urn:cz:isvs:dmvs:isdms:schemas:R17aOsvedceniPodaniGad:v1"
xmlns:urn1="urn:cz:isvs:dmvs:common:schemas:Messages:v1"
xmlns:urn2="urn:cz:isvs:dmvs:common:schemas:IsDtmk:v1"
xmlns:urn3="urn:cz:isvs:dmvs:common:schemas:Soubory:v1">
  <soapenv:Header/>
  <soapenv:Body>
    <urn:PrijmiOsvedceniPodaniGadEditoraZps>
      <urn1:Hlavicka>
        <urn1:UidZadosti>585077a8-793e-448c-9d8e-5970834ac4bb</urn1:UidZadosti>
      </urn1:Hlavicka>
      <urn:Data>
        <urn:IdPodani>PGAD-0F12C25D-E2F2-47D9-A8F4-44C6466EDB76</urn:IdPodani>
        <urn:IsDtmk>
          <urn2:Kod>CZ010</urn2:Kod>
        </urn:IsDtmk>
        <urn:Osvedceni>
          <urn3:Obsah>cid:974948285888</urn3:Obsah>
          <urn3:Nazev>PGAD-0F12C25D-E2F2-47D9-A8F4-44C6466EDB76-osvedceni.pdf</urn3:Nazev>
        </urn:Osvedceni>
      </urn:Data>
    </urn:PrijmiOsvedceniPodaniGadEditoraZps>
  </soapenv:Body>
</soapenv:Envelope>
```

Příklad odpovědi 2

```
<SOAP-ENV:Envelope xmlns:SOAP-ENV="http://schemas.xmlsoap.org/soap/envelope/">
  <SOAP-ENV:Header/>
  <SOAP-ENV:Body>
```

Vybudování, údržba a rozvoj informačního systému Digitální mapy veřejné správy

```
<ns61:PrijmiOsvedceniPodaniGadEditoraZpsOdpoved
xmlns:ns10="urn:cz:isvs:dmvs:common:schemas:Messages:v1"
xmlns:ns61="urn:cz:isvs:dmvs:isdms:schemas:R17aOsvedceniPodaniGad:v1">
  <ns10:Hlavicka>
    <ns10:UidOdpovedi>c526753e-248d-4865-a0af-093e26ce25c3</ns10:UidOdpovedi>
    <ns10:Vysledek stav="Chyba">
      <ns10:UidZadosti>585077a8-793e-448c-9d8e-5970834ac4bb</ns10:UidZadosti>
      <ns10:Hlaseni>
        <ns10:Hlaseni kod="4500" typ="Chyba">
          <ns10:Zprava>Neočekávaný stav</ns10:Zprava>
          <ns10:Detail>Osvědčení již bylo předáno</ns10:Detail>
        </ns10:Hlaseni>
      </ns10:Hlaseni>
    </ns10:Vysledek>
  </ns10:Hlavicka>
</ns61:PrijmiOsvedceniPodaniGadEditoraZpsOdpoved>
</SOAP-ENV:Body>
</SOAP-ENV:Envelope>
```

1.4.3 prijmiOsvedceniPodaniGadVsp

Operace pro předání osvědčení za podání GAD VSP.

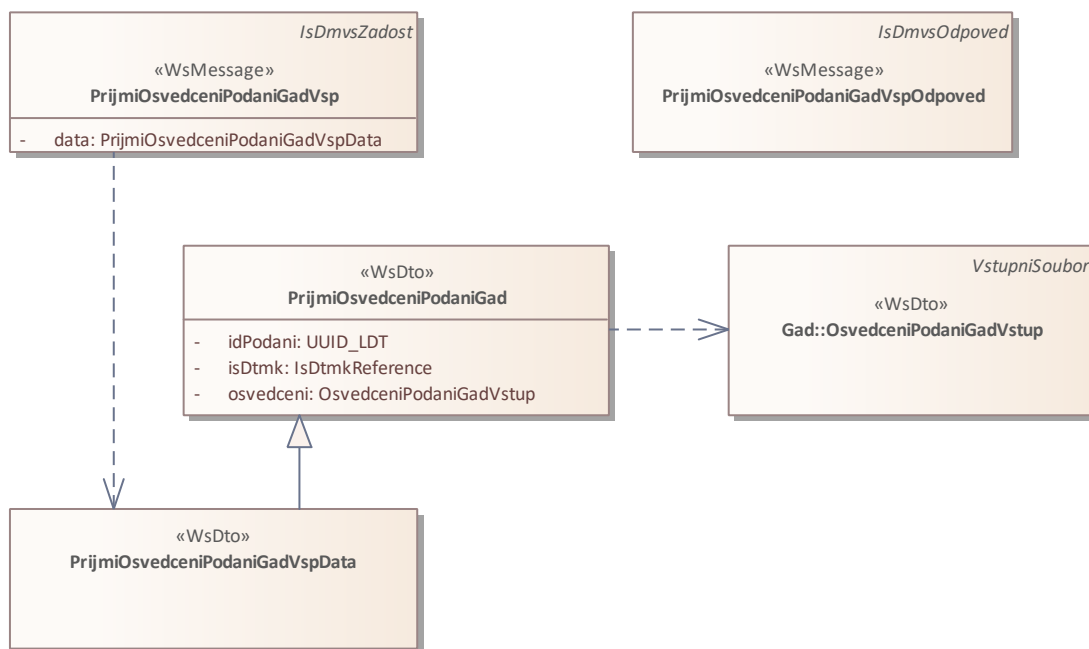
Vstupní údaje

Vstupní zpráva *PrijmiOsvedceniPodaniGadVsp* obsahuje:

- ID podání,
- kód IS DTMK,
- soubor s Osvědčením.

Výstupní údaje

Odpověď operace *PrijmiOsvedceniPodaniGadVspOdpoved* obsahuje potvrzení o přijetí osvědčení.



Kontroly při volání služby

Na vstupu jsou prováděny běžné kontroly na oprávnění při volání služby.

Příklad volání služby 1

```

<soapenv:Envelope xmlns:soapenv="http://schemas.xmlsoap.org/soap/envelope/"
  xmlns:urn="urn:cz:isvs:dmvs:isdmts:schemas:R17aOsvedceniPodaniGad:v1"
  xmlns:urn1="urn:cz:isvs:dmvs:common:schemas:Messages:v1"
  xmlns:urn2="urn:cz:isvs:dmvs:common:schemas:IsDtmk:v1"
  xmlns:urn3="urn:cz:isvs:dmvs:common:schemas:Soubory:v1">
  <soapenv:Header/>
  <soapenv:Body>
    <urn:PrijmiOsvedceniPodaniGadVsp>
      <urn1:Hlavicka>
        <urn1:UidZadosti>9571d809-1a64-4cca-9aa9-c5cf00e1eada</urn1:UidZadosti>
      </urn1:Hlavicka>
      <urn:Data>
        <urn:IdPodani>PGAD-513CA09C-C6B6-4083-A1B5-F9A8FA157E6A</urn:IdPodani>
        <urn:IsDtmk>
          <urn2:Kod>CZ010</urn2:Kod>
        </urn:IsDtmk>
        <urn:Osvedceni>
          <urn3:Obsah>cid:1327811060894</urn3:Obsah>
          <urn3:Nazev>PGAD-513CA09C-C6B6-4083-A1B5-F9A8FA157E6A-osvedceni.pdf</urn3:Nazev>
        </urn:Osvedceni>
      </urn:Data>
    </urn:PrijmiOsvedceniPodaniGadVsp>
  </soapenv:Body>
</soapenv:Envelope>
  
```

Příklad odpovědi 1

```

<SOAP-ENV:Envelope xmlns:SOAP-ENV="http://schemas.xmlsoap.org/soap/envelope/"
  <SOAP-ENV:Header/>
  
```

Vybudování, údržba a rozvoj informačního systému Digitální mapy veřejné správy

```
<SOAP-ENV:Body>
  <ns61:PrijmiOsvedceniPodaniGadVspOdpoved
xmlns:ns10="urn:cz:isvs:dmvs:common:schemas:Messages:v1"
xmlns:ns61="urn:cz:isvs:dmvs:isdms:schemas:R17aOsvedceniPodaniGad:v1">
  <ns10:Hlavicka>
    <ns10:UidOdpovedi>f235e0ea-3b20-4710-89f5-425c7afce4b5</ns10:UidOdpovedi>
    <ns10:Vysledek stav="OK">
      <ns10:UidZadosti>9571d809-1a64-4cca-9aa9-c5cf00e1eada</ns10:UidZadosti>
      <ns10:Hlaseni>
        <ns10:Hlaseni kod="1000" typ="Informace">
          <ns10:Zprava>Požadovaná akce byla úspěšně provedena</ns10:Zprava>
        </ns10:Hlaseni>
      </ns10:Hlaseni>
    </ns10:Vysledek>
  </ns10:Hlavicka>
</ns61:PrijmiOsvedceniPodaniGadVspOdpoved>
</SOAP-ENV:Body>
</SOAP-ENV:Envelope>
```

Příklad volání služby 2

```
<soapenv:Envelope xmlns:soapenv="http://schemas.xmlsoap.org/soap/envelope/"
xmlns:urn="urn:cz:isvs:dmvs:isdms:schemas:R17aOsvedceniPodaniGad:v1"
xmlns:urn1="urn:cz:isvs:dmvs:common:schemas:Messages:v1"
xmlns:urn2="urn:cz:isvs:dmvs:common:schemas:IsDtmk:v1"
xmlns:urn3="urn:cz:isvs:dmvs:common:schemas:Soubory:v1">
  <soapenv:Header/>
  <soapenv:Body>
    <urn:PrijmiOsvedceniPodaniGadVsp>
      <urn1:Hlavicka>
        <urn1:UidZadosti>cca6a5ad-0bb0-44d2-b5cc-5269050b93c7</urn1:UidZadosti>
      </urn1:Hlavicka>
      <urn:Data>
        <urn:IdPodani>PGAD-513CA09C-C6B6-4083-A1B5-F9A8FA157E6A</urn:IdPodani>
        <urn:IsDtmk>
          <urn2:Kod>CZ010</urn2:Kod>
        </urn:IsDtmk>
        <urn:Osvedceni>
          <urn3:Obsah>cid:1327811060894</urn3:Obsah>
          <urn3:Nazev>PGAD-513CA09C-C6B6-4083-A1B5-F9A8FA157E6A-osvedceni.pdf</urn3:Nazev>
        </urn:Osvedceni>
      </urn:Data>
    </urn:PrijmiOsvedceniPodaniGadVsp>
  </soapenv:Body>
</soapenv:Envelope>
```

Příklad odpovědi 2

```
<SOAP-ENV:Envelope xmlns:SOAP-ENV="http://schemas.xmlsoap.org/soap/envelope/">
  <SOAP-ENV:Header/>
  <SOAP-ENV:Body>
```

Vybudování, údržba a rozvoj informačního systému Digitální mapy veřejné správy

```
<ns61:PrijmiOsvedceniPodaniGadVspOdpoved
xmlns:ns10="urn:cz:isvs:dmvs:common:schemas:Messages:v1"
xmlns:ns61="urn:cz:isvs:dmvs:isdms:schemas:R17aOsvedceniPodaniGad:v1">
  <ns10:Hlavicka>
    <ns10:UidOdpovedi>33be4300-ab0e-4a54-8403-59493353d260</ns10:UidOdpovedi>
    <ns10:Vysledek stav="Chyba">
      <ns10:UidZadosti>cca6a5ad-0bb0-44d2-b5cc-5269050b93c7</ns10:UidZadosti>
      <ns10:Hlaseni>
        <ns10:Hlaseni kod="4500" typ="Chyba">
          <ns10:Zprava>Neočekávaný stav</ns10:Zprava>
          <ns10:Detail>Osvědčení již bylo předáno</ns10:Detail>
        </ns10:Hlaseni>
      </ns10:Hlaseni>
    </ns10:Vysledek>
  </ns10:Hlavicka>
</ns61:PrijmiOsvedceniPodaniGadVspOdpoved>
</SOAP-ENV:Body>
</SOAP-ENV:Envelope>
```

1.5 Varovná hlášení a chyby

Služba neprodukuje žádná specifická hlášení. Obecná hlášení jsou specifikována v souboru CUZK_DMVS_zakladni_principy_chovani_sluzeb.pdf.

1.6 Odkazy na další dokumenty

WSDL služby:

dmvs-ws-api/isdmvs-ws-api/wsd/R17aOsvedceniPodaniGad/R17aOsvedceniPodaniGad-v1.wsdl

XSD služby:

dmvs-ws-api/isdmvs-ws-api/xsd/IsDmvsWsApiV1/R17aOsvedceniPodaniGad/PrijmiOsvedceniPodaniGadAziData-v1.xsd

dmvs-ws-api/isdmvs-ws-api/xsd/IsDmvsWsApiV1/R17aOsvedceniPodaniGad/PrijmiOsvedceniPodaniGadAziOdpoved-v1.xsd

dmvs-ws-api/isdmvs-ws-api/xsd/IsDmvsWsApiV1/R17aOsvedceniPodaniGad/PrijmiOsvedceniPodaniGadAzi-v1.xsd

dmvs-ws-api/isdmvs-ws-

api/xsd/IsDmvsWsApiV1/R17aOsvedceniPodaniGad/PrijmiOsvedceniPodaniGadEditoraZpsData-v1.xsd

dmvs-ws-api/isdmvs-ws-

api/xsd/IsDmvsWsApiV1/R17aOsvedceniPodaniGad/PrijmiOsvedceniPodaniGadEditoraZpsOdpoved-v1.xsd

dmvs-ws-api/isdmvs-ws-api/xsd/IsDmvsWsApiV1/R17aOsvedceniPodaniGad/PrijmiOsvedceniPodaniGadEditoraZps-v1.xsd

dmvs-ws-api/isdmvs-ws-api/xsd/IsDmvsWsApiV1/R17aOsvedceniPodaniGad/PrijmiOsvedceniPodaniGad-v1.xsd

dmvs-ws-api/isdmvs-ws-api/xsd/IsDmvsWsApiV1/R17aOsvedceniPodaniGad/PrijmiOsvedceniPodaniGadVspData-v1.xsd

dmvs-ws-api/isdmvs-ws-

api/xsd/IsDmvsWsApiV1/R17aOsvedceniPodaniGad/PrijmiOsvedceniPodaniGadVspOdpoved-v1.xsd

dmvs-ws-api/isdmvs-ws-api/xsd/IsDmvsWsApiV1/R17aOsvedceniPodaniGad/PrijmiOsvedceniPodaniGadVsp-v1.xsd

dmvs-ws-api/isdmvs-ws-api/xsd/IsDmvsWsApiV1/R17aOsvedceniPodaniGad/R17aOsvedceniPodaniGad-v1.xsd

Dokument obsahující základní principy chování služeb a společné prvky služeb:

CUZK_DMVS_zakladni_principy_chovani_sluzeb.pdf