

Vybudování IS DMVS

Popis služby R19 – Služba pro poskytnutí obsahu DTM v definovaném území

pro verzi 1.17.1

Historie změn dokumentu

Verze	Datum	Autor	Změny
1	16.1.2023	ACE	
2	23.3.2023	ACE	Úprava operace služby (vyhotovNeveřejnouDatovouSadu) Změna příkladů volání služby kvůli změně formátu UID a změně souborů na vstupu služby

Vybudování, údržba a rozvoj informačního systému Digitální mapy veřejné správy

3	29.5.2023	ACE	Změna příkladů odpovědí služby kvůli změně formátu ID podání
4	10.1.2024	ACE	Úprava operací služby kvůli nahrazení specifikace obsahu pomocí DTO elementu Obsah kolekcí výčtových hodnot.
5	11.11.2024	ACE	Změna pravidel využití a doplnění popisu pravidel pro použití operace <i>vyhotovNeverejnouDatovouSadu</i> .
6	24.2.2025	ACE	Přidání operace <i>ctiOsvedceniZadostVyhotoveniNeverejneDatoveSady</i> .
7	14.11.2025	ACE	Úprava operace <i>vyhotovVerejnouDatovouSadu</i> služby kvůli změně vydávaných sad. Úprava operace <i>vyhotovNeverejnouDatovouSadu</i> služby kvůli rozšíření okruhu oprávněných příjemců.
8	4.3.2026	ACE	Změna statusů žadatele a doplnění popisu pravidel pro užívání operace <i>vyhotovNeverejnouDatovouSadu</i> .

Obsah

1	R19 - Služba pro poskytnutí obsahu DTM v definovaném území.....	4
1.1	Charakteristika služby	4
1.2	Historie změn služby	4
1.3	Detailní popis služby	5
1.4	Operace služby	6
1.4.1	vyhotovVerejnouDatovouSadu	6
1.4.2	ctiVysledekVyhotovVerejnouDatovouSadu	8
1.4.3	vyhotovNevejnouDatovouSadu	10
1.4.4	ctiVysledekVyhotovNevejnouDatovouSadu	16
1.4.5	ctiOsvedceniZadostVyhotoveniNevejneDatoveSady	18
1.5	Varovná hlášení a chyby	21
1.6	Odkazy na další dokumenty	21

1 R19 - Služba pro poskytnutí obsahu DTM v definovaném území

1.1 Charakteristika služby

Skupina	Stahovací služby
Kód služby	R19
Business název služby	Služba pro poskytnutí obsahu DTM v definovaném území
Název služby	R19VyhotoveniDatovychSad
Stručný popis služby	Služba umožňuje získat aktuální data DTM v území vymezeném polygonem a případně dalšími filtry. Vymezené území je konfiguračně omezeno maximální velikostí plochy a rozměru obdélníku opsaného nad zadaným polygonem. IS DMVS požadavek zanalyzuje a předá na zpracování příslušným DTM kraje pomocí služby R27a.
Poskytuje	IS DMVS
Užívá (volá)	Registrovaný subjekt
Typ služby	WS Asynchronní
Verze služby	1
Platnost od	-
Platnost do	-
Stav služby	Produkce
Nahrazena službou	-
Nahrazuje službu	-

1.2 Historie změn služby

Verze služby	Aktuální stav verze	Publikovaná v produkčním prostředí		Publikovaná v integračním prostředí		Popis změn oproti předchozí verzi
		Od	Do	Od	Do	
1	Design					
1	Design			3.4.2023		Změna způsobu předávání souborů na vstupu služby

					(operace vyhotovNeveřejnouDatovouSadu)
1	Produkce	3.5.2024		24.1.2024	- Nahrazení specifikace obsahu pomocí DTO elementu Obsah kolekcí výčtových hodnot VyhotoveniVerejneDatoveSadyObsah / VyhotoveniNeveřejneDatoveSadyObsah
1	Produkce	4.12.2024		28.11.2024	Úprava pravidel pro použití operace vyhotovNeveřejnouDatovouSadu.
1	Produkce	9.4.2025		27.3.2025	Přidání operace ctiOsvedceniZadostVyhotoveniNeveřejneDatoveSady.
1	Produkce	5.1.2026		2.12.2025	Operace vyhotovVerejnouDatovouSadu již neumožňuje výdej datových sad TI (sada č. 5) Rozšíření oprávněných příjemců operace vyhotovNeveřejnouDatovouSadu o AZI.
1	Produkce	27.4.2026		23.3.2026	Změna statusů žadatele pro užívání operace vyhotovNeveřejnouDatovouSadu. Status OpravenyZadatel je nahrazen dvěma statusy ZadatelDleZadosti a OrganVerejneMoci. Přidán nový status VlastnikDotcenychNemovitosti.

1.3 Detailní popis služby

Webová služba určená pro příjem požadavků na vyhotovení datových sad. Služba je rozdělena na pět operací:

- vyhotovVerejnouDatovouSadu (zaslání požadavku na vyhotovení datové sady veřejných dat),
- ctiVysledekVyhotoVerejnouDatovouSadu (zjištění výsledku vyhotovení datové sady veřejných dat),
- vyhotovNeveřejnouDatovouSadu (zaslání požadavku na vyhotovení datové sady neveřejných dat),

- ctiVysledekVyhотовNeveřejnouDatovouSadu (zjištění výsledku vyhotovení datové sady neveřejných dat),
- ctiOsvědčeníZadostVyhotoveníNeveřejneDatoveSady (předání dokumentu "Osvědčení o digitálním úkonu" z IS DMVS žadateli o vyhotovení neveřejné datové sady za každý dotčený kraj).

Věcná pravidla vztahující se ke zpracování služby:

Požadavek na vyhotovení datové sady veřejných i neveřejných dat může webovou službou zaslat pouze subjekt registrovaný v IS DMVS v registru VSP nebo registru žadatelů. Maximální počet požadavků na výdej dat za daný subjekt za 24h je 100.

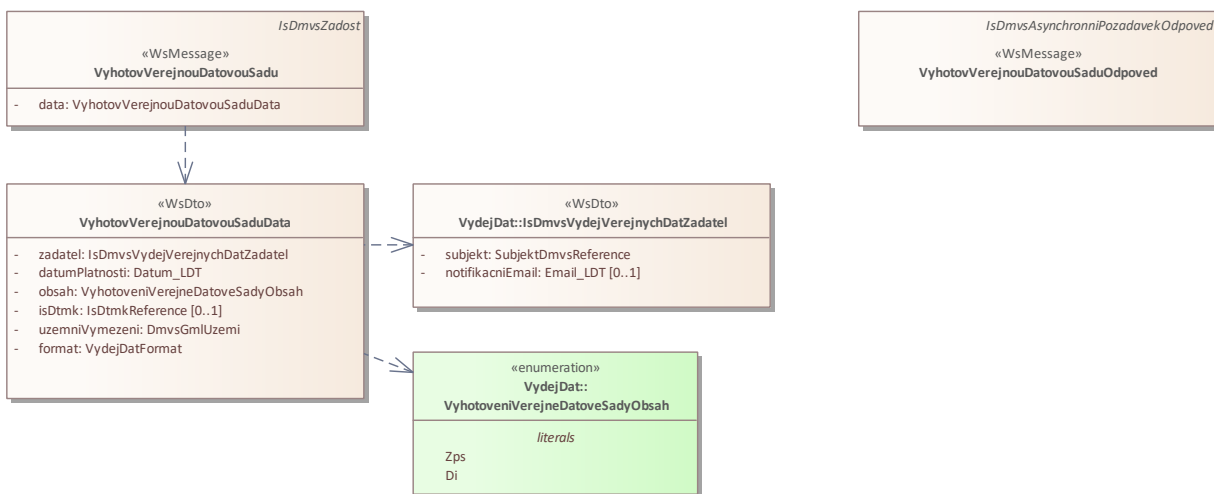
Autorizace

Úspěšné volání služby proběhne, pouze pokud existuje v registru VSP nebo registru žadatelů záznam subjektu se stejným ID jako bylo zasláno v hlavičce volání, a zároveň je autentizační certifikát pro daný subjekt platný.

1.4 Operace služby

1.4.1 vyhotovVerejnouDatovouSadu

Tato operace slouží pro příjem požadavků na vyhotovení datových sad veřejných dat v definovaném území. V případě přesahu definovaného území do více krajů je požadavek zaslán všem dotčeným krajům. V opačném případě zasílá požadavek na jeden dotčený kraj. Pokud vstupní parametry obsahují chybu, vrátí služba chybový stav. Jsou-li všechny hodnoty vstupních parametrů validní, vrací operace webové služby ID požadavku.



Vstupní údaje

Vstupní zpráva operace *VyhotovVerejnouDatovouSadu* obsahuje:

- ID žadatele (žádajícího subjektu),
- nepovinně e-mail žadatele pro jeho notifikaci,
- datum platnosti dat (určení data, ke kterému je požadován výdej),
- typ dat (ZPS, DI),
- nepovinně identifikaci kraje/krajů, ze kterých žadatel o data žádá (pokud nebude předána reference na žádný kraj, operace určí kraje na základě polygonu),
- polygon pro vymezení území, ze kterého je požadován výdej,
- specifikaci formátu, ve kterém jsou data požadována.

Výstupní údaje

Odpověď první operace *VyhotovVerejnouDatovouSaduOdpoved* obsahuje potvrzení o přijetí požadavku a ID požadavku.

Kontroly při volání služby

Na vstupu jsou prováděny běžné kontroly na oprávnění při volání služby. Dále je kontrolován počet volání služby subjektem za 24 h.

Příklad volání služby

```
<soapenv:Envelope xmlns:soapenv="http://schemas.xmlsoap.org/soap/envelope/"
xmlns:urn="urn:cz:isvs:dmvs:isdms:schemas:R19VyhotoveniDatovychSad:v1"
xmlns:urn1="urn:cz:isvs:dmvs:common:schemas:Messages:v1"
xmlns:urn2="urn:cz:isvs:dmvs:isdms:schemas:VydejDat:v1"
xmlns:urn3="urn:cz:isvs:dmvs:common:schemas:Subjekty:v1"
xmlns:urn4="urn:cz:isvs:dmvs:common:schemas:VydejDat:v1"
xmlns:urn5="urn:cz:isvs:dmvs:common:schemas:IsDtmk:v1"
xmlns:gml="http://www.opengis.net/gml/3.2">
  <soapenv:Header/>
  <soapenv:Body>
    <urn:VyhotovVerejnouDatovouSadu>
      <urn1:Hlavicka>
        <urn1:UidZadosti>d5a7aeb1-4406-486a-9ee0-59969eee9168</urn1:UidZadosti>
      </urn1:Hlavicka>
      <urn:Data>
        <urn:Zadatel>
          <urn2:Subjekt>
            <urn3:Id>100000010--EditorZPS</urn3:Id>
          </urn2:Subjekt>
          <urn2:NotifikacniEmail>test@test.com</urn2:NotifikacniEmail>
        </urn:Zadatel>
        <urn:DatumPlatnosti>2025-11-13</urn:DatumPlatnosti>
        <urn:Obsah>
          <urn:Obsah>Zps</urn:Obsah>
          <urn:Obsah>Di</urn:Obsah>
        </urn:Obsah>
        <urn:IsDtmk>
          <urn:IsDtmk>
            <urn5:Kod>CZ010</urn5:Kod>
          </urn:IsDtmk>
        </urn:IsDtmk>
        <urn:UzemniVymezeni>
          <gml:Polygon gml:id="CAST.0" srsDimension="2" srsName="urn:ogc:def:crs:EPSG::5514">
            <gml:exterior>
              <gml:LinearRing>
```

Vybudování, údržba a rozvoj informačního systému Digitální mapy veřejné správy

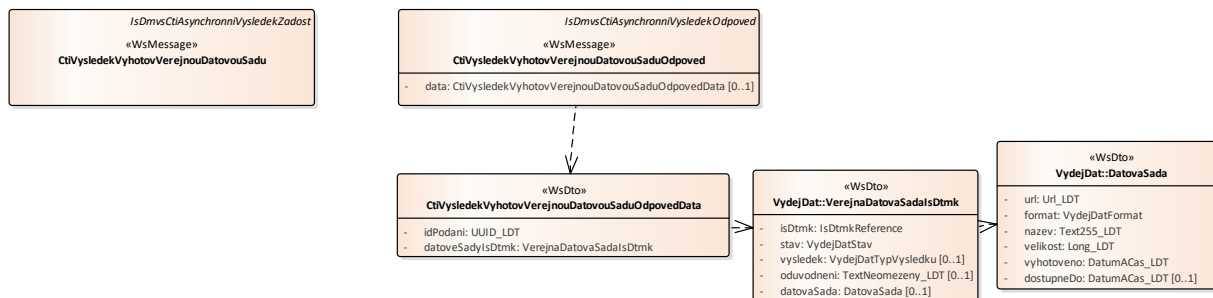
```
<gml:posList>-747650.96 -1037699.49 -747536.81 -1037806.15 -747612.27 -1037879.88
-747689.09 -1037798.56 -747650.96 -1037699.49</gml:posList>
</gml:LinearRing>
</gml:exterior>
</gml:Polygon>
</urn:UzemniVymezeni>
<urn:Format>JVF</urn:Format>
</urn:Data>
</urn:VyhotoVerejnouDatovouSadu>
</soapenv:Body>
</soapenv:Envelope>
```

Příklad odpovědi

```
<SOAP-ENV:Envelope xmlns:SOAP-ENV="http://schemas.xmlsoap.org/soap/envelope/">
  <SOAP-ENV:Header/>
  <SOAP-ENV:Body>
    <ns17:VyhotoVerejnouDatovouSaduOdpoved
      xmlns:ns17="urn:cz:isvs:dmvs:isdms:schemas:R19VyhotoVeniDatovychSad:v1"
      xmlns:ns16="urn:cz:isvs:dmvs:common:schemas:Messages:v1"
      xmlns:ns73="urn:cz:isvs:dmvs:isdms:schemas:Messages:v1">
      <ns16:Hlavicka>
        <ns16:UidOdpovedi>f196c03c-fe7d-4a84-bab7-5251b50520a6</ns16:UidOdpovedi>
        <ns16:Vysledek stav="Prijato">
          <ns16:UidZadosti>d5a7aeb1-4406-486a-9ee0-59969eee9168</ns16:UidZadosti>
          <ns16:Hlaseni>
            <ns16:Hlaseni kod="1010" typ="Informace">
              <ns16:Zprava>Požadavek byl přijat ke zpracování</ns16:Zprava>
            </ns16:Hlaseni>
          </ns16:Hlaseni>
        </ns16:Vysledek>
      </ns16:Hlavicka>
      <ns73:Data>
        <ns16:IdPozadavku>922ddc13-bbba-46b6-beca-8673271e4e4f</ns16:IdPozadavku>
      </ns73:Data>
    </ns17:VyhotoVerejnouDatovouSaduOdpoved>
  </SOAP-ENV:Body>
</SOAP-ENV:Envelope>
```

1.4.2 ctiVysledekVyhotoVerejnouDatovouSadu

Tato operace vrátí stav požadavku nebo výsledek vyřízení a v případě odmítnutí také odůvodnění.



Vstupní údaje

Vstupní zpráva operace *CtiVysledekVyhотовVerejnouDatovouSadu* obsahuje ID požadavku na vyhotovení veřejných dat.

Výstupní údaje

Odpověď operace *CtiVysledekVyhотовVerejnouDatovouSaduOdpoved* obsahuje v hlavičce stav požadavku, který se odvíjí od vyjádření kraje/krajů. Odpověď obsahuje za vybrané kraje označení kraje, stav, výsledek, v případě zamítnutí odůvodnění a v případě splnění metadata + URL.

Kontroly při volání služby

Na vstupu jsou prováděny běžné kontroly na existenci odkazovaných entit a oprávnění při volání služby.

Příklad volání služby

```
<soapenv:Envelope xmlns:soapenv="http://schemas.xmlsoap.org/soap/envelope/"
xmlns:urn="urn:cz:isvs:dmvs:isdms:schemas:R19VyhotoveniDatovychSad:v1"
xmlns:urn1="urn:cz:isvs:dmvs:common:schemas:Messages:v1"
xmlns:urn2="urn:cz:isvs:dmvs:isdms:schemas:Messages:v1">
  <soapenv:Header/>
  <soapenv:Body>
    <urn:CtiVysledekVyhотовVerejnouDatovouSadu>
      <urn1:Hlavicka>
        <urn1:UidZadosti>483ac435-bb95-4d41-a887-b5a99beba4de</urn1:UidZadosti>
      </urn1:Hlavicka>
      <urn2:Data>
        <urn1:IdPozadavku>037b21ba-488d-4c23-94cb-87e7fbc44f6e</urn1:IdPozadavku>
      </urn2:Data>
    </urn:CtiVysledekVyhотовVerejnouDatovouSadu>
  </soapenv:Body>
</soapenv:Envelope>
```

Příklad odpovědi

```
<SOAP-ENV:Envelope xmlns:SOAP-ENV="http://schemas.xmlsoap.org/soap/envelope/"
  <SOAP-ENV:Header/>
  <SOAP-ENV:Body>
    <ns3:CtiVysledekVyhотовVerejnouDatovouSaduOdpoved
      xmlns:ns3="urn:cz:isvs:dmvs:isdms:schemas:R19VyhotoveniDatovychSad:v1"
      xmlns:ns2="urn:cz:isvs:dmvs:common:schemas:Messages:v1"
      xmlns:ns20="urn:cz:isvs:dmvs:common:schemas:IsDtmk:v1"
      xmlns:ns29="urn:cz:isvs:dmvs:common:schemas:VydejDat:v1"
      xmlns:ns31="urn:cz:isvs:dmvs:isdms:schemas:VydejDat:v1">
      <ns2:Hlavicka>
        <ns2:UidOdpovedi>59c336f0-20cc-4296-a2f8-4b46340de6da</ns2:UidOdpovedi>
        <ns2:Vysledek stav="Zpracovano">
          <ns2:UidZadosti>483ac435-bb95-4d41-a887-b5a99beba4de</ns2:UidZadosti>
          <ns2:Hlaseni>
            <ns2:Hlaseni kod="1030" typ="Informace">
              <ns2:Zprava>Zpracování požadavku bylo úspěšně dokončeno</ns2:Zprava>
```

```

        </ns2:Hlaseni>
    </ns2:Hlaseni>
</ns2:Vysledek>
</ns2:Hlavicka>
<ns30:Data>
    <ns30:IdPodani>VADS-F502511A-A6D2-4261-BE6E-426DA6F2467A</ns30:IdPodani>
    <ns30:DatoveSadyIsDtmk>
        <ns30:DatovaSadaIsDtmk>
            <ns31:IsDtmk>
                <ns20:Kod>CZ053</ns20:Kod>
            </ns31:IsDtmk>
            <ns31:Stav>Zpracovano</ns31:Stav>
            <ns31:Vysledek>VydejPovolen</ns31:Vysledek>
            <ns31:DatovaSada>
                <ns29:Format>JVF</ns29:Format>
                <ns29:Vyhotoveno>2024-01-17T10:11:26.880</ns29:Vyhotoveno>
                <ns29:DostupneDo>2024-01-27T00:00:00.000</ns29:DostupneDo>
                <ns29:Velikost>3514</ns29:Velikost>
                <ns29:Url>https://dtmk.CZ053.cz/vydej-dat/sady/vyhotoveni/55e4146e-78cc-458d-9940-e76208542239/VADS-F502511A-A6D2-4261-BE6E-426DA6F2467A_CZ053.jvf.zip</ns29:Url>
            </ns31:DatovaSada>
        </ns30:DatovaSadaIsDtmk>
    </ns30:DatoveSadyIsDtmk>
</ns30:Data>
</ns30:CtiVysledekVyhotoVerejnouDatovouSaduOdpoved>
</SOAP-ENV:Body>
</SOAP-ENV:Envelope>

```

1.4.3 vyhotovNeverejnouDatovouSadu

Tato operace slouží pro příjem požadavků na vyhotovení datových sad neveřejných dat v definovaném území. V případě přesahu definovaného území mezi více krajů je požadavek zaslán na dotčené kraje. V opačném případě zasílá požadavek na jeden dotčený kraj. Pokud vstupní parametry obsahují chybu, vrátí služba chybový stav. Jsou-li všechny hodnoty vstupních parametrů validní, vrací operace webové služby ID požadavku.

Pro využití operace platí následující pravidla:

- **Status Vlastník, správce nebo provozovatel DTI** může využít pouze **verifikovaný VSP** registrovaný do registru VSP a editorů DTI.
 - **Neverifikovanému VSP** bude po využití této operace se statusem VSP vrácena chyba.
 - **Verifikovanému VSP** bude umožněno využít tuto operaci bez uvedení elementu žádost.
- **Status Žadatel prokazující se žádostí (projektant, zpracovatel ÚAP)** může využít subjekt v **registru žadatelů**, který žádá o poskytnutí dat na základě konkrétní žádosti a uvedeného účelu jejich použití.
 - Při využití tohoto statusu je povinné vyplnit element žádost, včetně odůvodnění požadavku.

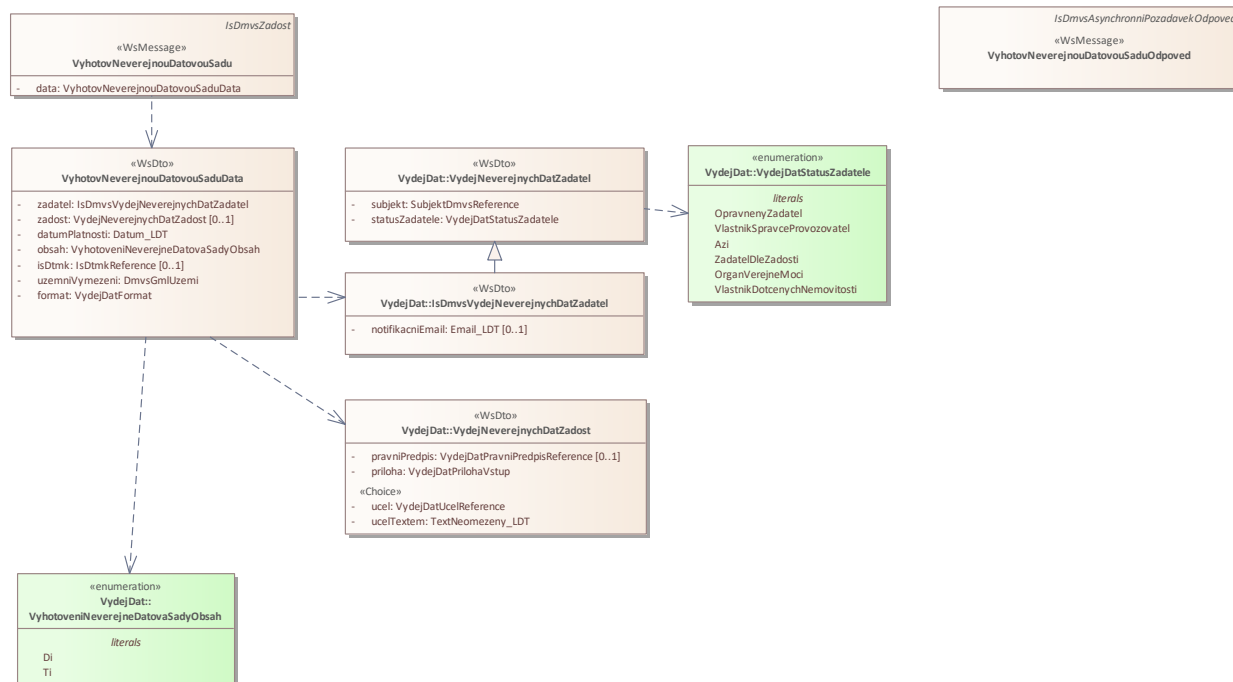
- Oprávněnost výdeje dat posuzuje správce krajské DTM.
 - Rozsah poskytovaných dat je omezen výhradně na území a obsah nezbytný k naplnění účelu žádosti.
- **Status Orgán veřejné moci** mohou využít vybrané orgány veřejné moci v **registru žadatelů**.
 - Při využití tohoto statusu není vyžadováno uvedení elementu žádost.
 - Data DTM mohou být využívána pouze v rozsahu nezbytném pro plnění úkolů při výkonu působnosti daného orgánu veřejné moci.
- **Status Vlastník dotčených nemovitostí** může využít subjekt v **registru žadatelů**, který vlastní nemovitost (pozemek nebo stavbu) v daném území.
 - Při využití tohoto statusu není vyžadováno doložení oprávněnosti k výdeji dat (uvedení elementu žádost).
 - Po odeslání žádosti systém automaticky ověří vlastnictví v katastru nemovitostí.
 - Data budou poskytnuta pouze v případě, že je potvrzeno vlastnictví v celém území definovaném v žádosti.
- **Status AZI** může využít subjekt v **registru AZI**. Žadateli bude umožněno využít tuto operaci bez uvedení elementu žádost.

Poznámka:

Status Oprávněný žadatel bude v budoucnu zrušen. Momentálně je stále přijímán a o termínu zrušení bude ČÚZK informovat. Místo něj je třeba využít status Žadatel dle žádosti, Orgán veřejné moci nebo Vlastník dotčených nemovitostí. Pro status stále platí, že status může využít pouze žadatel registrovaný do registru žadatelů IS DMVS.

- Oprávněnému žadateli, který je uveden v seznamu OVM v IS DMVS, bude umožněno využít tuto operaci bez uvedení elementu žádost.
- Oprávněný žadatel, který není uveden v seznamu OVM v IS DMVS, bude nucen při využití této operace vyplnit element žádost.

Vybudování, údržba a rozvoj informačního systému Digitální mapy veřejné správy



Vstupní údaje

Vstupní zpráva operace *VyhotovNeverejnouDatovouSadu* obsahuje:

- ID žadatele (žádajícího subjektu),
- status žadatele (VlastnikSpravceProvozovatel, OpravnenyZadatel (pouze dočasně), ZadatelDieZadosti, OrganVerejneMoci, VlastnikDotcenyNemovitosti, Azi),
- nepovinně e-mail žadatele pro jeho notifikaci,
- informace k žádosti o data
 - účel (kód účelu popisující odůvodnění pro výdej dat),
 - účel textem (účel popisující odůvodnění pro výdej dat volným textem),
 - právní předpis (kód právního předpisu),
 - podepsaný dokument prokazující oprávněnost výdeje dat,
- datum platnosti dat (určení datumu, ke kterému je požadován výdej),
- typ dat (TI, DI),
- nepovinně identifikaci kraje/krajů, ze kterých žadatel o data žádá (pokud nebude předána reference na žádný kraj, operace určí kraje na základě polygonu),
- polygon pro vymezení území, ze kterého je požadován výdej,
- specifikaci formátu, ve kterém jsou data požadována.

Základní principy přenosu souborů jsou popsány v dokumentu

CUZK_DMVS_zakladni_principy_chovani_sluzeb.pdf v kapitole 2.2 Přenos souborů.

Výstupní údaje

Odpověď třetí operace *VyhotovNeverejnouDatovouSaduOdpoved* obsahuje potvrzení o přijetí požadavku a ID požadavku.

Kontroly při volání služby

Na vstupu jsou prováděny běžné kontroly na oprávnění při volání služby. Dále je kontrolován počet volání služby subjektem za 24h.

Příklad volání služby – bez žádosti (status VlastnikSpravceProvozovatel)

```
<soapenv:Envelope xmlns:soapenv="http://schemas.xmlsoap.org/soap/envelope/"
xmlns:urn="urn:cz:isvs:dmvs:isdms:schemas:R19VyhotoveniDatovychSad:v1"
xmlns:urn1="urn:cz:isvs:dmvs:common:schemas:Messages:v1"
xmlns:urn2="urn:cz:isvs:dmvs:common:schemas:VydejDat:v1"
xmlns:urn3="urn:cz:isvs:dmvs:common:schemas:Subjekty:v1"
xmlns:urn4="urn:cz:isvs:dmvs:isdms:schemas:VydejDat:v1"
xmlns:urn5="urn:cz:isvs:dmvs:common:schemas:Soubory:v1"
xmlns:urn6="urn:cz:isvs:dmvs:common:schemas:IsDtmk:v1" xmlns:ns="http://www.opengis.net/gml/3.2"
xmlns:xlink="http://www.w3.org/1999/xlink">
  <soapenv:Header/>
  <soapenv:Body>
    <urn:VyhotovNeverejnouDatovouSadu>
      <urn1:Hlavicka>
        <urn1:UidZadosti>f5e50d27-b3ce-4aea-a6fa-8c3045606ad6</urn1:UidZadosti>
      </urn1:Hlavicka>
      <urn:Data>
        <urn:Zadatel>
          <urn2:Subjekt>
            <urn3:Id>SUBJ-00000000</urn3:Id>
          </urn2:Subjekt>
          <urn2:StatusZadatele>VlastnikSpravceProvozovatel</urn2:StatusZadatele>
        </urn:Zadatel>
        <urn:Zadost>
          <urn2:Ucel>
            <urn2:Kod>UCEL-1</urn2:Kod>
          </urn2:Ucel>
          <urn2:Priloha>
            <urn5:Obsah>cid:1243178984336</urn5:Obsah>
            <urn5:Nazev>test.pdf</urn5:Nazev>
          </urn2:Priloha>
        </urn:Zadost>
        <urn:Obsah>
          <urn:Obsah>Di</urn:Obsah>
          <urn:Obsah>Ti</urn:Obsah>
        </urn:Obsah>
        <urn:DatumPlatnosti>2023-12-01</urn:DatumPlatnosti>
        <urn:IsDtmk>
          <urn:IsDtmk>
            <urn6:Kod>CZ053</urn6:Kod>
          </urn:IsDtmk>
        </urn:IsDtmk>
        <urn:UzemniVymezeni xmlns:gml="http://www.opengis.net/gml/3.2">
          <gml:Polygon gml:id="a_gml.geom.0.0">
            <gml:exterior>
              <gml:LinearRing><gml:posList>
                -616732.71 -1100513.90 -616736.18 -1100818.20 -616348.57 -1100822.83
                -616369.40 -1100484.97 -616732.71 -1100513.90</gml:posList>
              </gml:LinearRing>
            </gml:exterior>
          </gml:Polygon>
        </urn:UzemniVymezeni>
      </urn:Data>
    </urn:VyhotovNeverejnouDatovouSadu>
  </soapenv:Body>
</soapenv:Envelope>
```

Vybudování, údržba a rozvoj informačního systému Digitální mapy veřejné správy

```
<urn:Format>JVF</urn:Format>
</urn:Data>
</urn:VyhотовNeverejnouDatovouSadu>
</soapenv:Body>
</soapenv:Envelope>
```

Příklad odpovědi – bez žádosti (status VlastnikSpravceProvozovatel)

```
<SOAP-ENV:Envelope xmlns:SOAP-ENV="http://schemas.xmlsoap.org/soap/envelope/">
  <SOAP-ENV:Header/>
  <SOAP-ENV:Body>
    <ns40:VyhотовNeverejnouDatovouSaduOdpoved
      xmlns:ns2="urn:cz:isvs:dmvs:common:schemas:Messages:v1"
      xmlns:ns58="urn:cz:isvs:dmvs:isdms:schemas:Messages:v1"
      xmlns:ns40="urn:cz:isvs:dmvs:isdms:schemas:R19VyhotoveniDatovychSad:v1">
      <ns2:Hlavicka>
        <ns2:UidOdpovedi>8aee3b2-5989-4e2d-8f63-bf78674fc447</ns2:UidOdpovedi>
        <ns2:Vysledek stav="Prijato">
          <ns2:UidZadosti>fbe50d27-b3ce-4aea-a6fa-8c3045606ad6</ns2:UidZadosti>
          <ns2:Hlaseni>
            <ns2:Hlaseni kod="1010" typ="Informace">
              <ns2:Zprava>Požadavek byl přijat ke zpracování</ns2:Zprava>
            </ns2:Hlaseni>
          </ns2:Hlaseni>
        </ns2:Vysledek>
      </ns2:Hlavicka>
      <ns58:Data>
        <ns2:IdPozadavku>5b8b36ca-613b-4560-b696-d5b557ce6ef4</ns2:IdPozadavku>
      </ns58:Data>
    </ns40:VyhотовNeverejnouDatovouSaduOdpoved>
  </SOAP-ENV:Body>
</SOAP-ENV:Envelope>
```

Příklad volání služby – s uvedením žádosti (status ZadatelDleZadosti)

```
<soapenv:Envelope xmlns:soapenv="http://schemas.xmlsoap.org/soap/envelope/"
  xmlns:urn="urn:cz:isvs:dmvs:isdms:schemas:R19VyhotoveniDatovychSad:v1"
  xmlns:urn1="urn:cz:isvs:dmvs:common:schemas:Messages:v1"
  xmlns:urn2="urn:cz:isvs:dmvs:common:schemas:VydejDat:v1"
  xmlns:urn3="urn:cz:isvs:dmvs:common:schemas:Subjekty:v1"
  xmlns:urn4="urn:cz:isvs:dmvs:isdms:schemas:VydejDat:v1"
  xmlns:urn5="urn:cz:isvs:dmvs:common:schemas:Soubory:v1"
  xmlns:urn6="urn:cz:isvs:dmvs:common:schemas:IsDtmk:v1" xmlns:xlink="http://www.w3.org/1999/xlink">
  <soapenv:Header/>
  <soapenv:Body>
    <urn:VyhотовNeverejnouDatovouSadu>
      <urn1:Hlavicka>
        <urn1:UidZadosti>93767002-769c-41bf-b511-3241a3cf8840</urn1:UidZadosti>
      </urn1:Hlavicka>
      <urn:Data>
        <urn:Zadatel>
          <urn2:Subjekt>
            <urn3:Id>SUBJ-00000302</urn3:Id>
          </urn2:Subjekt>
          <urn2:StatusZadatele>ZadatelDleZadosti</urn2:StatusZadatele>
          <urn4:NotifikacniEmail>test@test.com</urn4:NotifikacniEmail>
        </urn:Zadatel>
        <urn:Zadost>

```

Vybudování, údržba a rozvoj informačního systému Digitální mapy veřejné správy

```

<urn2:Ucel>
  <urn2:Kod>UCEL-1</urn2:Kod>
</urn2:Ucel>
<urn2:PravniPredpis>
  <urn2:Kod>PREDPIS-1</urn2:Kod>
</urn2:PravniPredpis>
<urn2:Priloha>
  <urn5:Obsah>dGVzdA==</urn5:Obsah>
  <urn5:Nazev>test.pdf</urn5:Nazev>
</urn2:Priloha>
</urn:Zadost>
<urn:Obsah>
  <urn:Obsah>Di</urn:Obsah>
</urn:Obsah>
<urn:DatumPlatnosti>2026-03-10</urn:DatumPlatnosti>
<urn:IsDtmk>
  <urn:IsDtmk>
    <urn6:Kod>CZ010</urn6:Kod>
  </urn:IsDtmk>
</urn:IsDtmk>
<urn:UzemniVymezeni>
  <gml:Polygon gml:id="CAST.0" srsDimension="2" srsName="urn:ogc:def:crs:EPSG::5514"
xmlns:gml="http://www.opengis.net/gml/3.2">
    <gml:exterior>
      <gml:LinearRing>
        <gml:posList>-747650.96 -1037699.49 -747536.81 -1037806.15 -747612.27 -1037879.88
-747689.09 -1037798.56 -747650.96 -1037699.49</gml:posList>
      </gml:LinearRing>
    </gml:exterior>
  </gml:Polygon>
</urn:UzemniVymezeni>
<urn:Format>JVF</urn:Format>
</urn:Data>
</urn:VyhотовNeveřejnouDatovouSadu>
</soapenv:Body>
</soapenv:Envelope>

```

Příklad odpovědi – s uvedením žádosti (status ZadatelDleZadosti)

```

<SOAP-ENV:Envelope xmlns:SOAP-ENV="http://schemas.xmlsoap.org/soap/envelope/">
  <SOAP-ENV:Header/>
  <SOAP-ENV:Body>
    <ns68:VyhотовNeveřejnouDatovouSaduOdpoved
xmlns:ns68="urn:cz:isvs:dmvs:isdms:schemas:R19VyhoveniDatovychSad:v1"
xmlns:ns24="urn:cz:isvs:dmvs:common:schemas:Messages:v1"
xmlns:ns43="urn:cz:isvs:dmvs:isdms:schemas:Messages:v1">
      <ns24:Hlavicka>
        <ns24:UidOdpovedi>187f6db4-42ed-480b-99db-7ba5c39ad883</ns24:UidOdpovedi>
        <ns24:Vysledek stav="Prijato">
          <ns24:UidZadosti>93767002-769c-41bf-b511-3241a3cf8840</ns24:UidZadosti>
          <ns24:Hlaseni>
            <ns24:Hlaseni kod="1010" typ="Informace">
              <ns24:Zprava>Požadavek byl přijat ke zpracování</ns24:Zprava>
            </ns24:Hlaseni>
          </ns24:Hlaseni>
        </ns24:Vysledek>
      </ns24:Hlavicka>
      <ns43:Data>
        <ns24:IdPozadavku>f53ec1e7-2654-4ade-a8ed-c14573015114</ns24:IdPozadavku>
      </ns43:Data>
    </ns68:VyhотовNeveřejnouDatovouSaduOdpoved>
  </SOAP-ENV:Body>
</SOAP-ENV:Envelope>

```

```
</ns68:VyhotoVNeveřejnouDatovouSaduOdpoved>
</SOAP-ENV:Body>
</SOAP-ENV:Envelope>
```

1.4.4 CtiVysledekVyhotoVNeveřejnouDatovouSadu

Tato operace vrátí stav požadavku nebo výsledek vyřízení a v případě odmítnutí také odůvodnění.



Vstupní údaje

Vstupní zpráva operace *CtiVysledekVyhotoVNeveřejnouDatovouSadu* obsahuje ID požadavku na vyhotovení neveřejných dat.

Výstupní údaje

Odpověď operace *CtiVysledekVyhotoVNeveřejnouDatovouSaduOdpoved* obsahuje v hlavičce stav požadavku, který se odvíjí od vyjádření kraje/krajů. Odpověď obsahuje za vybrané kraje označení kraje, stav, výsledek, v případě zamítnutí odůvodnění a v případě splnění metadata + URL.

Kontroly při volání služby

Na vstupu jsou prováděny běžné kontroly na existenci odkazovaných entit a oprávnění při volání služby.

Příklad volání služby

```
<soapenv:Envelope xmlns:soapenv="http://schemas.xmlsoap.org/soap/envelope/"
xmlns:urn="urn:cz:isvs:dmvs:isdms:schemas:R19VyhotoVeniDatovychSad:v1"
xmlns:urn1="urn:cz:isvs:dmvs:common:schemas:Messages:v1"
xmlns:urn2="urn:cz:isvs:dmvs:isdms:schemas:Messages:v1">
  <soapenv:Header/>
  <soapenv:Body>
    <urn:CtiVysledekVyhotoVNeveřejnouDatovouSadu>
      <urn1:Hlavicka>
        <urn1:UidZadosti>d026213a-ccf0-485f-a2f5-980250ee89ba</urn1:UidZadosti>
      </urn1:Hlavicka>
    </urn:CtiVysledekVyhotoVNeveřejnouDatovouSadu>
  </soapenv:Body>
</soapenv:Envelope>
```


Vybudování, údržba a rozvoj informačního systému Digitální mapy veřejné správy

```
</urn1:Hlavicka>
<urn2:Data>
  <urn1:IdPozadavku>2c94e601-f5e4-4a03-b1bc-53a0f483d321</urn1:IdPozadavku>
</urn2:Data>
</urn:CtiVysledekVyhotoVNeverejnouDatovouSadu>
</soapenv:Body>
</soapenv:Envelope>
```

Příklad odpovědi

```
<SOAP-ENV:Envelope xmlns:SOAP-ENV="http://schemas.xmlsoap.org/soap/envelope/">
  <SOAP-ENV:Header/>
  <SOAP-ENV:Body>
    <ns30:CtiVysledekVyhotoVNeverejnouDatovouSaduOdpoved
xmlns:ns30="urn:cz:isvs:dmvs:isdms:schemas:R19VyhotoVeniDatovychSad:v1"
xmlns:ns2="urn:cz:isvs:dmvs:common:schemas:Messages:v1"
xmlns:ns20="urn:cz:isvs:dmvs:common:schemas:IsDtmk:v1"
xmlns:ns29="urn:cz:isvs:dmvs:common:schemas:VydejDat:v1"
xmlns:ns31="urn:cz:isvs:dmvs:isdms:schemas:VydejDat:v1">
      <ns2:Hlavicka>
        <ns2:UidOdpovedi>d73fd6c9-77dc-4918-8ba2-50625aad01cc</ns2:UidOdpovedi>
        <ns2:Vysledek stav="Zpracovano">
          <ns2:UidZadosti>d026213a-ccf0-485f-a2f5-980250ee89ba</ns2:UidZadosti>
          <ns2:Hlaseni>
            <ns2:Hlaseni kod="1030" typ="Informace">
              <ns2:Zprava>Zpracování požadavku bylo úspěšně dokončeno</ns2:Zprava>
            </ns2:Hlaseni>
          </ns2:Hlaseni>
        </ns2:Vysledek>
      </ns2:Hlavicka>
    </ns30:CtiVysledekVyhotoVNeverejnouDatovouSaduOdpoved>
  </SOAP-ENV:Body>
</SOAP-ENV:Envelope>
```

```
</SOAP-ENV:Body>
</SOAP-ENV:Envelope>
```

1.4.5 ctiOsvedceniZadostVyhotoveniNeverejneDatoveSady

Operace umožňuje předat dokumenty „Osvědčení o digitálním úkonu“ z IS DMVS žadateli o vyhotovení neveřejné datové sady, kterému má být osvědčení vystaveno. Osvědčení je předáváno za každý kraj uvedený v podání, který osvědčení předal.



Vstupní údaje

Vstupní zpráva *CtiOsvedceniZadostVyhotoveniNeverejneDatoveSady* obsahuje ID požadavku na vyhotovení neveřejných dat.

Výstupní údaje

Operace vrátí ID podání a soubory s osvědčením o digitálním úkonu za každý dotčený kraj (pokud již byly soubory z krajů předány).

Kontroly při volání služby

Na vstupu jsou prováděny běžné kontroly na existenci odkazovaných entit a oprávnění při volání služby.

Příklad volání služby 1

```
<soapenv:Envelope xmlns:soapenv="http://schemas.xmlsoap.org/soap/envelope/"
  xmlns:urn="urn:cz:isvs:dmvs:isdms:schemas:R19VyhotoveniDatovychSad:v1"
  xmlns:urn1="urn:cz:isvs:dmvs:common:schemas:Messages:v1"
  xmlns:urn2="urn:cz:isvs:dmvs:isdms:schemas:Messages:v1">
  <soapenv:Header/>
  <soapenv:Body>
    <urn:CtiOsvedceniZadostVyhotoveniNeverejneDatoveSady>
      <urn1:Hlavicka>
        <urn1:UidZadosti>f61846db-cef8-4cc5-b690-45caef991b40</urn1:UidZadosti>
      </urn1:Hlavicka>
      <urn2:Data>
        <urn1:IdPozadavku>04fe96d7-440b-4e23-849e-d4c439c32671</urn1:IdPozadavku>
      </urn2:Data>
    </urn:CtiOsvedceniZadostVyhotoveniNeverejneDatoveSady>
  </soapenv:Body>
</soapenv:Envelope>
```

Vybudování, údržba a rozvoj informačního systému Digitální mapy veřejné správy

```
</soapenv:Body>
</soapenv:Envelope>
```

Příklad odpovědi 1

```
<SOAP-ENV:Envelope xmlns:SOAP-ENV="http://schemas.xmlsoap.org/soap/envelope/">
  <SOAP-ENV:Header/>
  <SOAP-ENV:Body>
    <ns11:CtiOsvedceniZadostVyhotoveniNeverejneDatoveSadyOdpoved
      xmlns:ns11="urn:cz:isvs:dmvs:isdms:schemas:R19VyhotoveniDatovychSad:v1"
      xmlns:ns10="urn:cz:isvs:dmvs:common:schemas:Messages:v1"
      xmlns:ns12="urn:cz:isvs:dmvs:common:schemas:IsDtmk:v1"
      xmlns:ns19="urn:cz:isvs:dmvs:common:schemas:Soubory:v1">
      <ns10:Hlavicka>
        <ns10:UidOdpovedi>2eecd798-327f-4131-a15f-f007067756b8</ns10:UidOdpovedi>
        <ns10:Vysledek stav="Zpracovano">
          <ns10:UidZadosti>f61846db-cef8-4cc5-b690-45caef991b40</ns10:UidZadosti>
          <ns10:Hlaseni>
            <ns10:Hlaseni kod="1030" typ="Informace">
              <ns10:Zprava>Zpracování požadavku bylo úspěšně dokončeno</ns10:Zprava>
            </ns10:Hlaseni>
          </ns10:Hlaseni>
        </ns10:Vysledek>
      </ns10:Hlavicka>
      <ns11:Data>
        <ns11:IdPodani>VADS-9A84CF09-F9B9-4F35-8680-4248C856BE25</ns11:IdPodani>
        <ns11:Osvedceni>
          <ns11:Osvedceni>
            <ns11:IsDtmk>
              <ns12:Kod>CZ020</ns12:Kod>
            </ns11:IsDtmk>
            <ns11:Osvedceni>
              <ns19:Obsah>
                <xop:Include xmlns:xop="http://www.w3.org/2004/08/xop/include"
                  href="cid:4435c8c8-1f94-4442-9f27-14ceb08820d3%40null"/>
              </ns19:Obsah>
              <ns19:Nazev>VADS-9A84CF09-F9B9-4F35-8680-4248C856BE25-
osvedceni.pdf</ns19:Nazev>
              <ns19:Velikost>1254789</ns19:Velikost>
              <ns19:KontrolniSoucet>SHA-
256=e3b0c44298fc1c149afb4c8996fb92427ae41e4649b934ca495991b7852b855</ns19:KontrolniSoucet>
            </ns11:Osvedceni>
          </ns11:Osvedceni>
        </ns11:Osvedceni>
      </ns11:Data>
    </ns11:CtiOsvedceniZadostVyhotoveniNeverejneDatoveSadyOdpoved>
  </SOAP-ENV:Body>
</SOAP-ENV:Envelope>
```

Příklad volání služby 2

```
<soapenv:Envelope xmlns:soapenv="http://schemas.xmlsoap.org/soap/envelope/"
  xmlns:urn="urn:cz:isvs:dmvs:isdms:schemas:R19VyhotoveniDatovychSad:v1"
  xmlns:urn1="urn:cz:isvs:dmvs:common:schemas:Messages:v1"
  xmlns:urn2="urn:cz:isvs:dmvs:isdms:schemas:Messages:v1">
  <soapenv:Header/>
  <soapenv:Body>
    <urn:CtiOsvedceniZadostVyhotoveniNeverejneDatoveSady>
      <urn1:Hlavicka>
        <urn1:UidZadosti>f61846db-cef8-4cc5-b690-45caef991b40</urn1:UidZadosti>
      </urn1:Hlavicka>
      <urn2:Data>
```

Vybudování, údržba a rozvoj informačního systému Digitální mapy veřejné správy

```
<urn1:IdPozadavku>fbfe97ab-0b14-4bc6-998a-4f08cfc8254d</urn1:IdPozadavku>
</urn2:Data>
</urn:CtiOsvedceniZadostVyhotoveniNeverejneDatoveSady>
</soapenv:Body>
</soapenv:Envelope>
```

Příklad odpovědi 2

```
<SOAP-ENV:Envelope xmlns:SOAP-ENV="http://schemas.xmlsoap.org/soap/envelope/">
  <SOAP-ENV:Header/>
  <SOAP-ENV:Body>
    <ns11:CtiOsvedceniZadostVyhotoveniNeverejneDatoveSadyOdpoved
xmlns:ns11="urn:cz:isvs:dmvs:isdms:schemas:R19VyhotoveniDatovychSad:v1"
xmlns:ns10="urn:cz:isvs:dmvs:common:schemas:Messages:v1">
      <ns10:Hlavicka>
        <ns10:UidOdpovedi>1d9847a5-f1cb-4164-b5c6-5889c5c97c4a</ns10:UidOdpovedi>
        <ns10:Vysledek stav="Zpracovano">
          <ns10:UidZadosti>f61846db-cef8-4cc5-b690-45caef991b40</ns10:UidZadosti>
          <ns10:Hlaseni>
            <ns10:Hlaseni kod="1030" typ="Informace">
              <ns10:Zprava>Zpracování požadavku bylo úspěšně dokončeno</ns10:Zprava>
            </ns10:Hlaseni>
          </ns10:Hlaseni>
        </ns10:Vysledek>
      </ns10:Hlavicka>
    <ns11:Data>
      <ns11:IdPodani>VADS-99E40649-1B1C-41DC-980E-B1D776D563CC</ns11:IdPodani>
      <ns11:Osvedceni/>
    </ns11:Data>
  </ns11:CtiOsvedceniZadostVyhotoveniNeverejneDatoveSadyOdpoved>
</SOAP-ENV:Body>
</SOAP-ENV:Envelope>
```

1.5 Varovná hlášení a chyby

Služba neprodukuje žádná specifická hlášení. Obecná hlášení jsou specifikována v souboru CUZK_DMVS_zakladni_principy_chovani_sluzeb.pdf.

1.6 Odkazy na další dokumenty

WSDL služby:

dmvs-ws-api/isdmvs-ws-api/wsdl/R19VyhotoveniDatovychSad/R19VyhotoveniDatovychSad-v1.wsdl

XSD služby:

dmvs-ws-api/isdmvs-ws-api/xsd/IsDmvsWsApiV1/R19VyhotoveniDatovychSad/CtiVysledekVyhotoVNeverejnouDatovouSaduOdpovedData-v1.xsd

dmvs-ws-api/isdmvs-ws-api/xsd/IsDmvsWsApiV1/R19VyhotoveniDatovychSad/CtiVysledekVyhotoVNeverejnouDatovouSaduOdpoved-v1.xsd

dmvs-ws-api/isdmvs-ws-api/xsd/IsDmvsWsApiV1/R19VyhotoveniDatovychSad/CtiVysledekVyhotoVNeverejnouDatovouSadu-v1.xsd

dmvs-ws-api/isdmvs-ws-api/xsd/IsDmvsWsApiV1/R19VyhotoveniDatovychSad/CtiVysledekVyhotoVNeverejnouDatovouSaduOdpovedData-v1.xsd

dmvs-ws-api/isdmvs-ws-api/xsd/IsDmvsWsApiV1/R19VyhotoveniDatovychSad/CtiVysledekVyhotoVNeverejnouDatovouSaduOdpoved-v1.xsd

dmvs-ws-api/isdmvs-ws-api/xsd/IsDmvsWsApiV1/R19VyhotoveniDatovychSad/CtiVysledekVyhotoVNeverejnouDatovouSadu-v1.xsd

dmvs-ws-api/isdmvs-ws-api/xsd/IsDmvsWsApiV1/R19VyhotoveniDatovychSad/R19VyhotoveniDatovychSad-v1.xsd

dmvs-ws-api/isdmvs-ws-api/xsd/IsDmvsWsApiV1/R19VyhotoveniDatovychSad/VyhotoVNeverejnouDatovouSaduData-v1.xsd

dmvs-ws-api/isdmvs-ws-api/xsd/IsDmvsWsApiV1/R19VyhotoveniDatovychSad/VyhotoVNeverejnouDatovouSaduOdpoved-v1.xsd

dmvs-ws-api/isdmvs-ws-api/xsd/IsDmvsWsApiV1/R19VyhotoveniDatovychSad/VyhotoVNeverejnouDatovouSadu-v1.xsd

dmvs-ws-api/isdmvs-ws-api/xsd/IsDmvsWsApiV1/R19VyhotoveniDatovychSad/VyhotoVNeverejnouDatovouSaduData-v1.xsd

dmvs-ws-api/isdmvs-ws-api/xsd/IsDmvsWsApiV1/R19VyhotoveniDatovychSad/VyhotoVNeverejnouDatovouSaduOdpoved-v1.xsd

dmvs-ws-api/isdmvs-ws-api/xsd/IsDmvsWsApiV1/R19VyhotoveniDatovychSad/VyhotoVNeverejnouDatovouSadu-v1.xsd

dmvs-ws-api/isdmvs-ws-api/xsd/IsDmvsWsApiV1/R19VyhotoveniDatovychSad/CtiOsvedceniZadostVyhotoVeniNeverejneDatoveSadyOdpovedData-v1.xsd

dmvs-ws-api/isdmvs-ws-api/xsd/IsDmvsWsApiV1/R19VyhotoveniDatovychSad/CtiOsvedceniZadostVyhotoVeniNeverejneDatoveSadyOdpoved-v1.xsd

dmvs-ws-api/isdmvs-ws-api/xsd/IsDmvsWsApiV1/R19VyhotoveniDatovychSad/CtiOsvedceniZadostVyhotoVeniNeverejneDatoveSady-v1.xsd

dmvs-ws-api/isdmvs-ws-api/xsd/IsDmvsWsApiV1/R19VyhotoveniDatovychSad/OsvedceniZadostVyhotoVeniNeverejneDatoveSadyDtmk-v1.xsd

Vybudování, údržba a rozvoj informačního systému Digitální mapy veřejné správy

Základní principy chování služeb a společné prvky služeb:

CUZK_DMVS_zakladni_principy_chovani_sluzeb.pdf