

Vybudování IS DMVS

Popis služby R20a - Služba pro získání neveřejné části obsahu DTM v předpřipravených datových sadách

pro verzi 1.17.1

Historie změn dokumentu

Verze	Datum	Autor	Změny
1	16.1.2023	ACE	
2	23.3.2023	ACE	Úprava operací služby (vydejNeveřejneStavoveDatoveSady, vydejNeveřejneZmenoveDatoveSady) Změna příkladů volání služby kvůli změně formátu UID a změně formátu souborů na vstupu služby

Vybudování, údržba a rozvoj informačního systému Digitální mapy veřejné správy

3	29.5.2023	ACE	Změna příkladů odpovědí služby kvůli změně formátu ID podání
4	10.1.2024	ACE	Úprava operací služby kvůli změně vydávaných balíčků a úpravě způsobu výdeje seznamu datových sad.
5	11.11.2024	ACE	Změna pravidel využití a doplnění popisu pravidel pro použití operací <i>vydejNeverejneStavoveDatoveSady</i> a <i>vydejNeverejneZmenoveDatoveSady</i> .
6	24.2.2025	ACE	Přidání operací <i>ctiOsvedceniZadostVydejNeverejneStavoveDatoveSady</i> , <i>ctiOsvedceniZadostVydejNeverejneZmenoveDatoveSady</i> .
7	14.11.2025	ACE	Úprava oprávnění volání služby - rozšíření okruhu oprávněných příjemců o AZI
8	4.3.2026	ACE	Změna statusů žadatele a doplnění popisu pravidel pro užívání operací <i>vydejNeverejneZmenoveDatoveSady</i> a <i>vydejNeverejneStavoveDatoveSady</i> .

Obsah

1	R20a - Služba pro získání neveřejné části obsahu DTM v předpřipravených datových sadách	4
1.1	Charakteristika služby	4
1.2	Historie změn služby	4
1.3	Detailní popis služby	5
1.4	Operace služby	6
1.4.1	vydejNeveřejneStavoveDatoveSady	6
1.4.2	ctiVysledekVydejNeveřejneStavoveDatoveSady	12
1.4.3	vydejNeveřejneZmenoveDatoveSady	14
1.4.4	ctiVysledekVydejNeveřejneZmenoveDatoveSady	17
1.4.5	ctiOsvedceniZadostVydejNeveřejneStavoveDatoveSady	22
1.4.6	ctiOsvedceniZadostVydejNeveřejneZmenoveDatoveSady	24
1.5	Varovná hlášení a chyby	27
1.6	Odkazy na další dokumenty	27

1 R20a - Služba pro získání neveřejné části obsahu DTM v předpřipravených datových sadách

1.1 Charakteristika služby

Skupina	Stahovací služby
Kód služby	R20a
Business název služby	Služba pro získání neveřejné části obsahu DTM v předpřipravených datových sadách
Název služby	R20aVydejNeveřejnychDatovychSad
Stručný popis služby	Služba umožňuje získat stavová a změnová neveřejná data DTM v podobě předdefinovaných výdejových jednotek.
Poskytuje	IS DMVS
Užívá (volá)	Subjekt v registru VSP a editorů DTI Subjekt v registru AZI Subjekt v registru žadatelů
Typ služby	WS Asynchronní
Verze služby	1
Platnost od	-
Platnost do	-
Stav služby	Produkce
Nahrazena službou	-
Nahrazuje službu	-

1.2 Historie změn služby

Verze služby	Aktuální stav verze	Publikovaná v produkčním prostředí		Publikovaná v integračním prostředí		Popis změn oproti předchozí verzi
		Od	Do	Od	Do	
1	Design					
1	Design			3.4.2023		- změna způsobu předávání souborů na vstupu služby (operace <i>vydejNeveřejneStavoveDatoveSa</i>)

						<i>dy,</i> <i>vydejNeverejneZmenoveDatoveSady)</i>
1	Produkce	3.5.2024		24.1.2024		- Nahrazení možnosti výdeje po správních obvodech Prahy výdejem po městských obvodech / částech (pro všechny kraje) - Nahrazení kolekce DatovaSada kolecí SeznamDatovychSad obsahující soubor (přílohu) se seznamem datových URL datových sad
1	Produkce	4.12.2024		28.11.2024		Úprava pravidel pro použití operací <i>vydejNeverejneStavoveDatoveSady</i> a <i>vydejNeverejneZmenoveDatoveSady</i> .
1	Produkce	10.4.2025		27.3.2025		Přidání operací <i>ctiOsvedceniZadostVydejNeverejneStavoveDatoveSady</i> a <i>ctiOsvedceniZadostVydejNeverejneZmenoveDatoveSady</i>
1	Produkce	5.1.2026		2.12.2025		Rozšíření okruhu oprávněných příjemců – služba je nově zpřístupněna také AZI
1	Produkce	27.4.2026		23.3.2026		Změna statusů žadatele pro užívání operací <i>vydejNeverejneZmenoveDatoveSady</i> a <i>vydejNeverejneStavoveDatoveSady</i> . Status <i>OpravnenyZadatel</i> je nahrazen dvěma statusy <i>ZadatelDleZadosti</i> a <i>OrganVerejneMoci</i> .

1.3 Detailní popis služby

Webová služba určená pro příjem požadavků na získání předpřipravených datových sad ne veřejných dat. Služba je rozdělena na šest operací:

- *vydejNeverejneStavoveDatoveSady* (zaslání požadavku na získání předpřipravených datových sad stavových dat),
- *ctiVysledekVydejNeverejneStavoveDatoveSady* (zjištění výsledku požadavku na získání předpřipravených datových sad stavových dat),

- *vydejNeverejneZmenoveDatoveSady* (zaslání požadavku na získání předpřipravených datových sad změnových dat),
- *ctiVysledekVydejNeverejneZmenoveDatoveSady* (zjištění výsledku požadavku na získání předpřipravených datových sad změnových dat),
- *ctiOsvedceniZadostVydejNeverejneStavoveDatoveSady* (předání dokumentu "Osvědčení o digitálním úkonu" z IS DMVS žadateli o výdej neveřejné stavové datové sady),
- *ctiOsvedceniZadostVydejNeverejneZmenoveDatoveSady* (předání dokumentu "Osvědčení o digitálním úkonu" z IS DMVS žadateli o výdej neveřejné změnové datové sady).

Věcná pravidla vztahující se ke zpracování služby:

Požadavek na získání předpřipravených datových sad neveřejných dat může webovou službou zaslat pouze subjekt registrovaný v IS DMVS v registru VSP nebo registru žadatelů. Maximální počet požadavků na výdej dat za daný subjekt za 24h je 100.

Autorizace

Úspěšné volání služby proběhne, pouze pokud existuje v registru VSP nebo registru žadatelů záznam subjektu se stejným ID jako bylo zasláno v hlavičce volání, a zároveň je autentizační certifikát pro daný subjekt platný.

1.4 Operace služby

1.4.1 vydejNeverejneStavoveDatoveSady

Tato operace slouží pro příjem požadavků na získání předdefinovaných datových sad neveřejných stavových dat. V případě výběru území z více krajů je požadavek zaslán na dotčené kraje. V opačném případě zasílá požadavek na jeden dotčený kraj. Pokud vstupní parametry obsahují chybu, vrátí služba chybový stav. Jsou-li všechny hodnoty vstupních parametrů validní, vrací operace webové služby ID požadavku.

Pro využití operace platí následující pravidla:

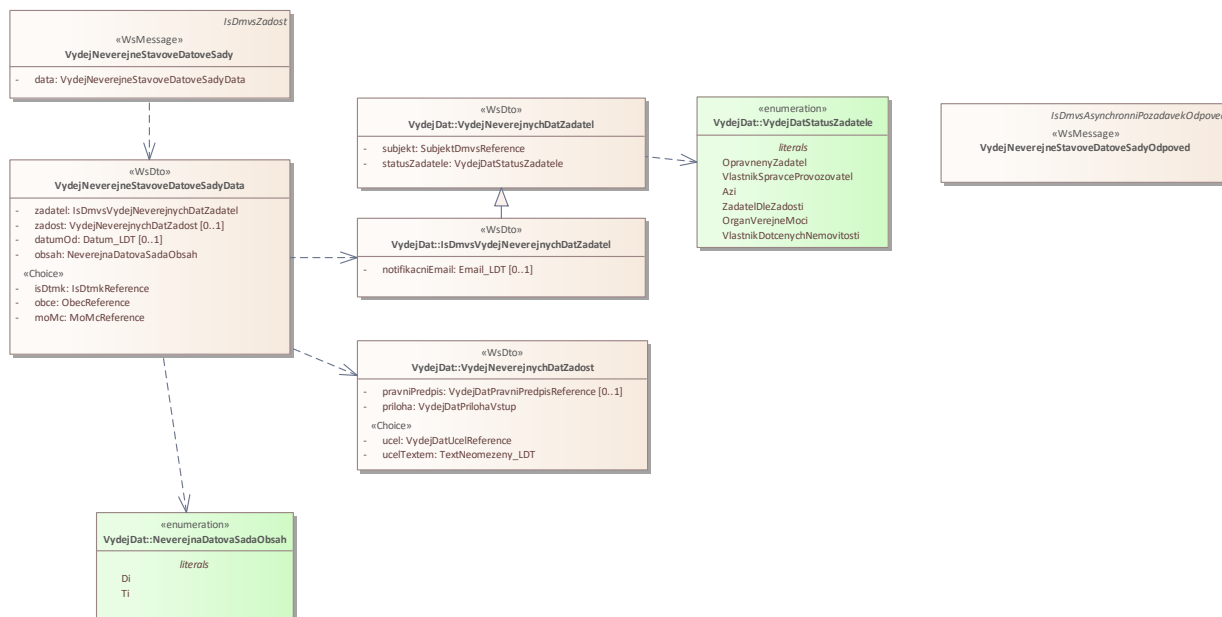
- **Status Vlastník, správce nebo provozovatel DTI** může využít pouze **verifikovaný VSP** registrovaný do registru VSP a editorů DTI.
 - **Neverifikovanému VSP** bude po využití této operace se statusem VSP vrácena chyba.
 - **Verifikovanému VSP** bude umožněno využít tuto operaci bez uvedení elementu žádost.
- **Status Žadatel prokazující se žádostí (projektant, zpracovatel ÚAP)** může využít subjekt v **registru žadatelů**, který žádá o poskytnutí dat na základě konkrétní žádosti a uvedeného účelu jejich použití.
 - Při využití tohoto statusu je povinné vyplnit element žádost, včetně odůvodnění požadavku.
 - Oprávněnost výdeje dat posuzuje správce krajské DTM.

- Rozsah poskytovaných dat je omezen výhradně na území a obsah nezbytný k naplnění účelu žádosti.
- **Status Orgán veřejné moci** mohou využít vybrané orgány veřejné moci v **registru žadatelů**.
 - Při využití tohoto statusu není vyžadováno uvedení elementu žádost.
 - Data DTM mohou být využívána pouze v rozsahu nezbytném pro plnění úkolů při výkonu působnosti daného orgánu veřejné moci.
- **Status AZI** může využít subjekt v **registru AZI**. Žadateli bude umožněno využít tuto operaci bez uvedení elementu žádost.

Poznámka:

Status Oprávněný žadatel bude v budoucnu zrušen. Momentálně je stále přijímán a o termínu zrušení bude ČÚZK informovat. Místo něj je třeba využít status Žadatel dle žádosti nebo Orgán veřejné moci. Pro status stále platí, že status může využít pouze žadatel registrovaný do registru žadatelů IS DMVS.

- Oprávněnému žadateli, který je uveden v seznamu OVM v IS DMVS, bude umožněno využít tuto operaci bez uvedení elementu žádost.
- Oprávněný žadatel, který není uveden v seznamu OVM v IS DMVS, bude nucen při využití této operace vyplnit element žádost.



Vstupní údaje

Vstupní zpráva operace *VydejNeverejneStavoveDatoveSady* obsahuje:

- ID žadatele (žádajícího subjektu),
- status žadatele (VlastnikSpravceProvozovatel, OpravnenyZadatel (pouze dočasně), ZadatelDleZadosti, OrganVerejneMoci, Azi),
- nepovinně e-mail žadatele pro jeho notifikaci,
- datum od (žadatel obdrží všechny požadované datové sady od tohoto data po aktuální datum; pokud není datum specifikováno, budou vydány všechny dostupné stavové datové sady),
- informace k žádosti o data
 - účel (kód účelu popisující odůvodnění pro výdej dat),
 - účel textem (účel popisující odůvodnění pro výdej dat volným textem),
 - právní předpis (kód právního předpisu),
 - podepsaný dokument prokazující oprávněnost výdeje dat,
- typ dat (TI, DI),
- specifikaci území žádosti (je možné žádat o data za celé kraje, po obcích, nebo po městských částech/obvodech ve statutárně členěných městech).

Základní principy přenosu souborů jsou popsány v dokumentu CUZK_DMVS_zakladni_principy_chovani_sluzeb.pdf v kapitole 2.2 Přenos souborů.

Výstupní údaje

Odpověď první operace *VydejNeverejneStavoveDatoveSadyOdpoved* obsahuje potvrzení o přijetí požadavku a ID požadavku.

Kontroly při volání služby

Na vstupu jsou prováděny běžné kontroly na oprávnění při volání služby.

Příklad volání služby – žádost o data celého kraje

```
<soapenv:Envelope xmlns:soapenv="http://schemas.xmlsoap.org/soap/envelope/"
  xmlns:urn="urn:cz:isvs:dmvs:isdms:schemas:R20aVydejNeverejnychDatovychSad:v1"
  xmlns:urn1="urn:cz:isvs:dmvs:common:schemas:Messages:v1"
  xmlns:urn2="urn:cz:isvs:dmvs:common:schemas:VydejDat:v1"
  xmlns:urn3="urn:cz:isvs:dmvs:common:schemas:Subjekty:v1"
  xmlns:urn4="urn:cz:isvs:dmvs:isdms:schemas:VydejDat:v1"
  xmlns:urn5="urn:cz:isvs:dmvs:common:schemas:Soubory:v1"
  xmlns:urn6="urn:cz:isvs:dmvs:common:schemas:IsDtmk:v1"
  xmlns:urn7="urn:cz:isvs:dmvs:common:schemas:Ciselniky:v1">
  <soapenv:Header/>
  <soapenv:Body>
    <urn:VydejNeverejneStavoveDatoveSady>
      <urn1:Hlavicka>
        <urn1:UidZadosti>945efell-17f7-4f3d-8fa7-2714a62dd151</urn1:UidZadosti>
      </urn1:Hlavicka>
      <urn:Data>
        <urn:Zadatel>
          <urn2:Subjekt>
            <urn3:Id>SUBJ-00000000</urn3:Id>
          </urn2:Subjekt>
          <urn2:StatusZadatele>VlastnikSpravceProvozovatel</urn2:StatusZadatele>
          <urn4:NotifikacniEmail>test@test.com</urn4:NotifikacniEmail>
        </urn:Zadatel>
      </urn:Data>
    </urn:VydejNeverejneStavoveDatoveSady>
  </soapenv:Body>
</soapenv:Envelope>
```


Vybudování, údržba a rozvoj informačního systému Digitální mapy veřejné správy

```
<urn:Zadost>
  <urn2:Ucel>
    <urn2:Kod>UCEL-1</urn2:Kod>
  </urn2:Ucel>
  <urn2:Priloha>
    <urn5:Obsah>cid:1647831642640</urn5:Obsah>
    <urn5:Nazev>priloha.pdf</urn5:Nazev>
  </urn2:Priloha>
</urn:Zadost>
<urn:DatumOd>2023-11-30</urn:DatumOd>
<urn:Obsah>
  <urn:Obsah>Di</urn:Obsah>
  <urn:Obsah>Ti</urn:Obsah>
</urn:Obsah>
<urn:IsDtmk>
  <urn:IsDtmk>
    <urn6:Kod>CZ053</urn6:Kod>
  </urn:IsDtmk>
</urn:IsDtmk>
</urn>Data>
</urn:VydejNeverejneStavoveDatoveSady>
</soapenv:Body>
</soapenv:Envelope>
```

Příklad odpovědi služby – žádost o data celého kraje

```
<SOAP-ENV:Envelope xmlns:SOAP-ENV="http://schemas.xmlsoap.org/soap/envelope/">
  <SOAP-ENV:Header/>
  <SOAP-ENV:Body>
    <ns36:VydejNeverejneStavoveDatoveSadyOdpoved
      xmlns:ns2="urn:cz:isvs:dmvs:common:schemas:Messages:v1"
      xmlns:ns58="urn:cz:isvs:dmvs:isdms:schemas:Messages:v1"
      xmlns:ns36="urn:cz:isvs:dmvs:isdms:schemas:R20aVydejNeverejnychDatovychSad:v1">
      <ns2:Hlavicka>
        <ns2:UidOdpovedi>e9bf82dc-65ec-4426-8504-4659bd252c54</ns2:UidOdpovedi>
        <ns2:Vysledek stav="Prijato">
          <ns2:UidZadosti>945efe11-17f7-4f3d-8fa7-2714a62dd151</ns2:UidZadosti>
          <ns2:Hlaseni>
            <ns2:Hlaseni kod="1010" typ="Informace">
              <ns2:Zprava>Požadavek byl přijat ke zpracování</ns2:Zprava>
            </ns2:Hlaseni>
          </ns2:Hlaseni>
        </ns2:Vysledek>
      </ns2:Hlavicka>
      <ns58>Data>
        <ns2:IdPozadavku>8dc103f1-9f5e-4ef9-9e06-9441bb46657e</ns2:IdPozadavku>
      </ns58>Data>
    </ns36:VydejNeverejneStavoveDatoveSadyOdpoved>
  </SOAP-ENV:Body>
</SOAP-ENV:Envelope>
```

Příklad volání služby – žádost o data obce

```
<soapenv:Envelope xmlns:soapenv="http://schemas.xmlsoap.org/soap/envelope/"
  xmlns:urn="urn:cz:isvs:dmvs:isdms:schemas:R20aVydejNeverejnychDatovychSad:v1"
  xmlns:urn1="urn:cz:isvs:dmvs:common:schemas:Messages:v1"
  xmlns:urn2="urn:cz:isvs:dmvs:common:schemas:VydejDat:v1"
  xmlns:urn3="urn:cz:isvs:dmvs:common:schemas:Subjekty:v1"
  xmlns:urn4="urn:cz:isvs:dmvs:isdms:schemas:VydejDat:v1"
  xmlns:urn5="urn:cz:isvs:dmvs:common:schemas:Soubory:v1"
  xmlns:urn6="urn:cz:isvs:dmvs:common:schemas:IsDtmk:v1"
  xmlns:urn7="urn:cz:isvs:dmvs:common:schemas:Ciselniky:v1">
  <soapenv:Header/>
  <soapenv:Body>
    <urn:VydejNeverejneStavoveDatoveSady>
      <urn1:Hlavicka>
```

Vybudování, údržba a rozvoj informačního systému Digitální mapy veřejné správy

```

    <urn1:UidZadosti>945efe11-17f7-4f3d-8fa7-2714a62dd151</urn1:UidZadosti>
  </urn1:Hlavicka>
  <urn:Data>
    <urn:Zadatel>
      <urn2:Subjekt>
        <urn3:Id>SUBJ-00000000</urn3:Id>
      </urn2:Subjekt>
      <urn2:StatusZadatele>VlastnikSpravceProvozovatel</urn2:StatusZadatele>
      <urn4:NotifikacniEmail>test@test.cz</urn4:NotifikacniEmail>
    </urn:Zadatel>
    <urn:Zadost>
      <urn2:Ucel>
        <urn2:Kod>UCEL-1</urn2:Kod>
      </urn2:Ucel>
      <urn2:Priloha>
        <urn5:Obsah>cid:1647831642640</urn5:Obsah>
        <urn5:Nazev>priloha.pdf</urn5:Nazev>
      </urn2:Priloha>
    </urn:Zadost>
    <urn:DatumOd>2023-11-30</urn:DatumOd>
    <urn:Obsah>
      <urn:Obsah>Di</urn:Obsah>
      <urn:Obsah>Ti</urn:Obsah>
    </urn:Obsah>
    <urn:Obce>
      <urn:Obec>
        <urn7:Kod>578576</urn7:Kod>
      </urn:Obec>
    </urn:Obce>
  </urn:Data>
  </urn:VydejNeverejneStavoveDatoveSady>
</soapenv:Body>
</soapenv:Envelope>

```

Příklad odpovědi služby – žádost o data obce

```

<SOAP-ENV:Envelope xmlns:SOAP-ENV="http://schemas.xmlsoap.org/soap/envelope/">
  <SOAP-ENV:Header/>
  <SOAP-ENV:Body>
    <ns36:VydejNeverejneStavoveDatoveSadyOdpoved
xmlns:ns2="urn:cz:isvs:dmvs:common:schemas:Messages:v1"
xmlns:ns58="urn:cz:isvs:dmvs:isdms:schemas:Messages:v1"
xmlns:ns36="urn:cz:isvs:dmvs:isdms:schemas:R20aVydejNeverejnychDatovychSad:v1">
      <ns2:Hlavicka>
        <ns2:UidOdpovedi>46cf592b-5282-4b1a-b20e-3da5265d1ea9</ns2:UidOdpovedi>
        <ns2:Vysledek stav="Prijato">
          <ns2:UidZadosti>95efe11-17f7-4f3d-8fa7-2714a62dd151</ns2:UidZadosti>
          <ns2:Hlaseni>
            <ns2:Hlaseni kod="1010" typ="Informace">
              <ns2:Zprava>Požadavek byl přijat ke zpracování</ns2:Zprava>
            </ns2:Hlaseni>
          </ns2:Hlaseni>
        </ns2:Vysledek>
      </ns2:Hlavicka>
    </ns58:Data>
    <ns2:IdPozadavku>09371255-375b-49c8-aac9-08bce43fa3e7</ns2:IdPozadavku>
  </ns36:VydejNeverejneStavoveDatoveSadyOdpoved>
</SOAP-ENV:Body>
</SOAP-ENV:Envelope>

```

Příklad volání služby – žádost o data městské části/obvodu

```

<soapenv:Envelope xmlns:soapenv="http://schemas.xmlsoap.org/soap/envelope/"
xmlns:urn="urn:cz:isvs:dmvs:isdms:schemas:R20aVydejNeverejnychDatovychSad:v1">

```

Vybudování, údržba a rozvoj informačního systému Digitální mapy veřejné správy

```

xmlns:urn1="urn:cz:isvs:dmvs:common:schemas:Messages:v1"
xmlns:urn2="urn:cz:isvs:dmvs:common:schemas:VydejDat:v1"
xmlns:urn3="urn:cz:isvs:dmvs:common:schemas:Subjekty:v1"
xmlns:urn4="urn:cz:isvs:dmvs:isdms:schemas:VydejDat:v1"
xmlns:urn5="urn:cz:isvs:dmvs:common:schemas:Soubory:v1"
xmlns:urn6="urn:cz:isvs:dmvs:common:schemas:IsDtmk:v1"
xmlns:urn7="urn:cz:isvs:dmvs:common:schemas:Ciselniky:v1">
  <soapenv:Header/>
  <soapenv:Body>
    <urn:VydejNeverejneStavoveDatoveSady>
      <urn1:Hlavicka>
        <urn1:UidZadosti>945efell-17f7-4f3d-8fa7-2714a62dd151</urn1:UidZadosti>
      </urn1:Hlavicka>
      <urn:Data>
        <urn:Zadatel>
          <urn2:Subjekt>
            <urn3:Id>SUBJ-00000000</urn3:Id>
          </urn2:Subjekt>
          <urn2:StatusZadatele>VlastnikSpravceProvozovatel</urn2:StatusZadatele>
          <urn4:NotifikacniEmail>test@test.cz</urn4:NotifikacniEmail>
        </urn:Zadatel>
        <urn:Zadost>
          <urn2:Ucel>
            <urn2:Kod>UCEL-1</urn2:Kod>
          </urn2:Ucel>
          <urn2:Priloha>
            <urn5:Obsah>cid:1647831642640</urn5:Obsah>
            <urn5:Nazev>priloha.pdf</urn5:Nazev>
          </urn2:Priloha>
        </urn:Zadost>
        <urn:DatumOd>2023-11-30</urn:DatumOd>
        <urn:Obsah>
          <urn:Obsah>Di</urn:Obsah>
          <urn:Obsah>Ti</urn:Obsah>
        </urn:Obsah>
        <urn:MoMc>
          <urn:MoMc>
            <urn7:Kod>554758</urn7:Kod>
          </urn:MoMc>
        </urn:MoMc>
      </urn:Data>
    </urn:VydejNeverejneStavoveDatoveSady>
  </soapenv:Body>
</soapenv:Envelope>

```

Příklad odpovědi služby – žádost o data městské části/obvodu

```

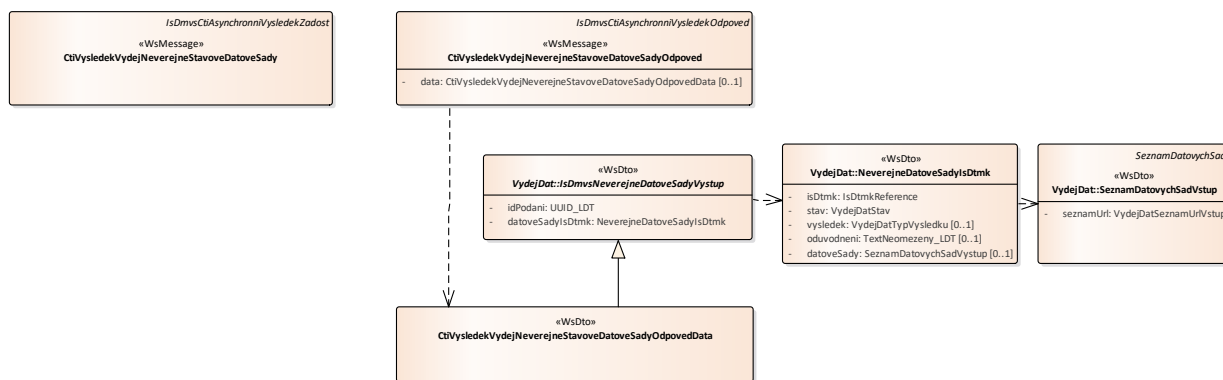
<SOAP-ENV:Envelope xmlns:SOAP-ENV="http://schemas.xmlsoap.org/soap/envelope/">
  <SOAP-ENV:Header/>
  <SOAP-ENV:Body>
    <ns36:VydejNeverejneStavoveDatoveSadyOdpoved
xmlns:ns2="urn:cz:isvs:dmvs:common:schemas:Messages:v1"
xmlns:ns58="urn:cz:isvs:dmvs:isdms:schemas:Messages:v1"
xmlns:ns36="urn:cz:isvs:dmvs:isdms:schemas:R20aVydejNeverejnychDatovychSad:v1">
      <ns2:Hlavicka>
        <ns2:UidOdpovedi>defc48f8-aaa7-4113-a42d-951d209bc65b</ns2:UidOdpovedi>
        <ns2:Vysledek stav="Prijato">
          <ns2:UidZadosti>945efell-17f7-4f3d-8fa7-2714a62dd151</ns2:UidZadosti>
          <ns2:Hlaseni>
            <ns2:Hlaseni kod="1010" typ="Informace">
              <ns2:Zprava>Požadavek byl přijat ke zpracování</ns2:Zprava>
            </ns2:Hlaseni>
          </ns2:Hlaseni>
        </ns2:Vysledek>
      </ns2:Hlavicka>
    </ns36:Data>
  </SOAP-ENV:Body>
</SOAP-ENV:Envelope>

```

```
<ns2:IdPozadavku>481a24a2-0424-41a2-b86e-7dc025491c09</ns2:IdPozadavku>
</ns58:Data>
</ns36:VydejNeverejneStavoveDatoveSadyOdpoved>
</SOAP-ENV:Body>
</SOAP-ENV:Envelope>
```

1.4.2 ctiVysledekVydejNeverejneStavoveDatoveSady

Tato operace vrátí stav požadavku nebo výsledek vyřízení a v případě odmítnutí také odůvodnění.



Vstupní údaje

Vstupní zpráva operace *CtiVysledekVydejNeverejneStavoveDatoveSady* obsahuje ID požadavku na vyhotovení neveřejných dat.

Výstupní údaje

Odpověď operace *CtiVysledekVydejNeverejneStavoveDatoveSadyOdpoved* obsahuje v hlavičce stav požadavku, který se odvíjí od vyjádření kraje/krajů. Odpověď obsahuje za vybrané kraje označení kraje, stav, výsledek, v případě zamítnutí odůvodnění a v případě splnění seznam URL, který je přenášen jako MTOM příloha v plaintext formátu, s URL na datové sady na jednotlivých řádcích.

Kontroly při volání služby

Na vstupu jsou prováděny běžné kontroly na existenci odkazovaných entit a oprávnění při volání služby.

Příklad volání služby

```
<soapenv:Envelope xmlns:soapenv="http://schemas.xmlsoap.org/soap/envelope/"
xmlns:urn="urn:cz:isvs:dmvs:isdms:schemas:R20aVydejNeverejnychDatovychSad:v1"
xmlns:urn1="urn:cz:isvs:dmvs:common:schemas:Messages:v1"
xmlns:urn2="urn:cz:isvs:dmvs:isdms:schemas:Messages:v1">
  <soapenv:Header/>
  <soapenv:Body>
    <urn:CtiVysledekVydejNeverejneStavoveDatoveSady>
      <urn1:Hlavicka>
        <urn1:UidZadosti>d556654f-962e-4a3c-a7e0-b7ec2b64e2a9</urn1:UidZadosti>
      </urn1:Hlavicka>
    </urn:CtiVysledekVydejNeverejneStavoveDatoveSady>
  </soapenv:Body>
</soapenv:Envelope>
```

Vybudování, údržba a rozvoj informačního systému Digitální mapy veřejné správy

```
</urn1:Hlavicka>
<urn2:Data>
  <urn1:IdPozadavku>481a24a2-0424-41a2-b86e-7dc025491c09</urn1:IdPozadavku>
</urn2:Data>
</urn:CtiVysledekVydejNeverejneStavoveDatoveSady>
</soapenv:Body>
</soapenv:Envelope>
```

Příklad odpovědi

```
<SOAP-ENV:Envelope xmlns:SOAP-ENV="http://schemas.xmlsoap.org/soap/envelope/">
  <SOAP-ENV:Header/>
  <SOAP-ENV:Body>
    <ns36:CtiVysledekVydejNeverejneStavoveDatoveSadyOdpoved
xmlns:ns36="urn:cz:isvs:dmvs:isdms:schemas:R20aVydejNeverejnychDatovychSad:v1"
xmlns:ns15="urn:cz:isvs:dmvs:common:schemas:IsDtmk:v1"
xmlns:ns2="urn:cz:isvs:dmvs:common:schemas:Messages:v1"
xmlns:ns33="urn:cz:isvs:dmvs:isdms:schemas:VydejDat:v1"
xmlns:ns34="urn:cz:isvs:dmvs:common:schemas:VydejDat:v1"
xmlns:ns9="urn:cz:isvs:dmvs:common:schemas:Soubory:v1">
      <ns2:Hlavicka>
        <ns2:UidOdpovedi>b104b26c-406b-459a-8872-7454d749e269</ns2:UidOdpovedi>
        <ns2:Vysledek stav="Zpracovano">
          <ns2:UidZadosti>d556654f-962e-4a3c-a7e0-b7ec2b64e2a9</ns2:UidZadosti>
          <ns2:Hlaseni>
            <ns2:Hlaseni kod="1030" typ="Informace">
              <ns2:Zprava>Zpracování požadavku bylo úspěšně dokončeno</ns2:Zprava>
            </ns2:Hlaseni>
          </ns2:Hlaseni>
        </ns2:Vysledek>
      </ns2:Hlavicka>
      <ns36:Data>
        <ns33:IdPodani>VNDS-B5286A80-BCA7-4B07-9FFE-B6DFE7C471FC</ns33:IdPodani>
        <ns33:DatoveSadyIsDtmk>
          <ns33:DatoveSadyIsDtmk>
            <ns33:IsDtmk>
              <ns15:Kod>CZ032</ns15:Kod>
            </ns33:IsDtmk>
            <ns33:Stav>Zpracovano</ns33:Stav>
            <ns33:Vysledek>VydejPovolen</ns33:Vysledek>
            <ns33:DatoveSady>
              <ns33:DatoveSady>
                <ns34:Format>JVF</ns34:Format>
                <ns34:Vyhotoveno>2023-11-30T00:00:00.000</ns34:Vyhotoveno>
                <ns34:DostupneDo>2024-02-29T00:00:00.000</ns34:DostupneDo>
                <ns34:Pocet>2</ns34:Pocet>
                <ns34:CelkovaVelikost>5732</ns34:CelkovaVelikost>
                <ns34:SeznamUrl>
                  <ns9:Obsah>
                    <xop:Include href="cid:00bd8d88-4560-4658-9609-e03783bb7aad%40null"
xmlns:xop="http://www.w3.org/2004/08/xop/include"/>
                  </ns9:Obsah>
                  <ns9:Nazev>NS_CZ032_2023-11-30.txt</ns9:Nazev>
                  <ns9:Velikost>264</ns9:Velikost>
                  <ns9:KontrolniSoucet>SHA-
256=9d26b28b869e8d8113598519631179122d77d4b843de9418b0728a7c40facb11</ns9:KontrolniSoucet>
                </ns34:SeznamUrl>
              </ns33:DatoveSady>
            </ns33:DatoveSady>
          </ns33:DatoveSadyIsDtmk>
        </ns33:DatoveSadyIsDtmk>
      </ns36:Data>
    </ns36:CtiVysledekVydejNeverejneStavoveDatoveSadyOdpoved>
  </SOAP-ENV:Body>
</SOAP-ENV:Envelope>
```

1.4.3 vydejNeverejneZmenoveDatoveSady

Tato operace slouží pro příjem požadavků na získání předdefinovaných datových sad neveřejných změnových dat. V případě výběru území z více krajů je požadavek zaslán na dotčené kraje. V opačném případě se zasílá požadavek na jeden dotčený kraj. Pokud vstupní parametry obsahují chybu, vrátí služba chybový stav. Jsou-li všechny hodnoty vstupních parametrů validní, vrátí operace webové služby ID požadavku.

Pro využití operace platí následující pravidla:

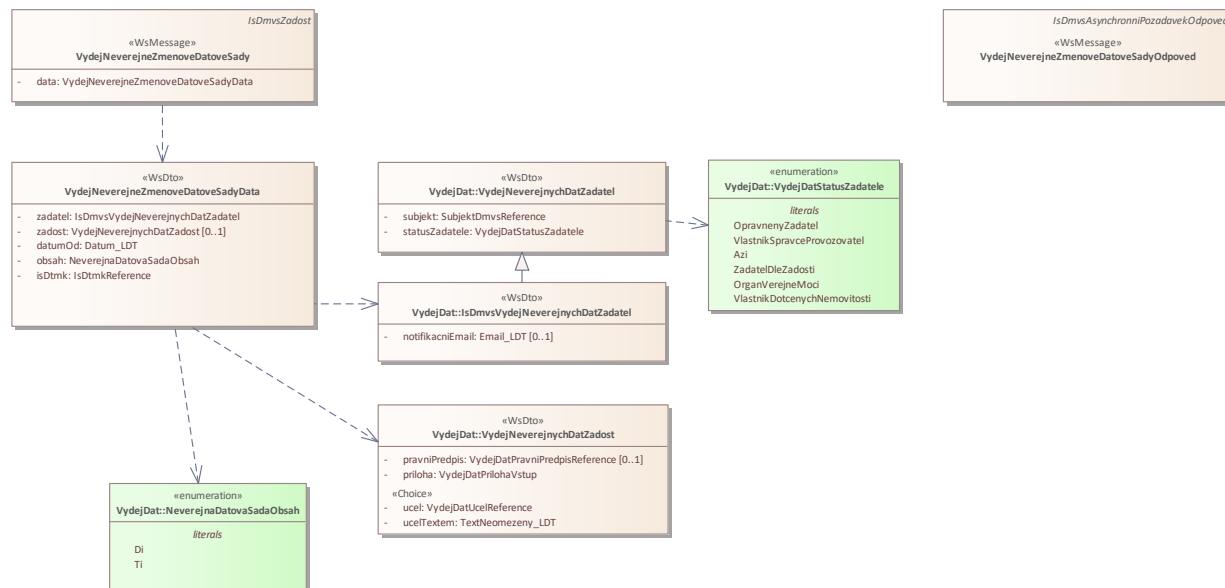
- **Status Vlastník, správce nebo provozovatel DTI** může využít pouze **verifikovaný VSP** registrovaný do registru VSP a editorů DTI.
 - **Neverifikovanému VSP** bude po využití této operace se statusem VSP vrácena chyba.
 - **Verifikovanému VSP** bude umožněno využít tuto operaci bez uvedení elementu žádost.
- **Status Žadatel prokazující se žádostí (projektant, zpracovatel ÚAP)** může využít subjekt v **registru žadatelů**, který žádá o poskytnutí dat na základě konkrétní žádosti a uvedeného účelu jejich použití.
 - Při využití tohoto statusu je povinné vyplnit element žádost, včetně odůvodnění požadavku.
 - Oprávněnost výdeje dat posuzuje správce krajské DTM.
 - Rozsah poskytovaných dat je omezen výhradně na území a obsah nezbytný k naplnění účelu žádosti.
- **Status Orgán veřejné moci** mohou využít vybrané orgány veřejné moci v **registru žadatelů**.
 - Při využití tohoto statusu není vyžadováno uvedení elementu žádost.
 - Data DTM mohou být využívána pouze v rozsahu nezbytném pro plnění úkolů při výkonu působnosti daného orgánu veřejné moci.
- **Status AZI** může využít subjekt v **registru AZI**. Žadateli bude umožněno využít tuto operaci bez uvedení elementu žádost.

Poznámka:

Status Oprávněný žadatel bude v budoucnu zrušen. Momentálně je stále přijímán a o termínu zrušení bude ČÚZK informovat. Místo něj je třeba využít status Žadatel dle žádosti nebo Orgán veřejné moci. Pro status stále platí, že status může využít pouze žadatel registrovaný do registru žadatelů IS DMVS.

- *Oprávněnému žadateli, který je uveden v seznamu OVM v IS DMVS, bude umožněno využít tuto operaci bez uvedení elementu žádost.*
- *Oprávněný žadatel, který není uveden v seznamu OVM v IS DMVS, bude nucen při využití této operace vyplnit element žádost.*

Vybudování, údržba a rozvoj informačního systému Digitální mapy veřejné správy



Vstupní údaje

Vstupní zpráva operace *VydejNeverejneZmenoveDatoveSady* obsahuje:

- ID žadatele (žádajícího subjektu),
- status žadatele (VlastnikSpravceProvozovatel, OpravnenyZadatel (pouze dočasně), ZadatelDleZadosti, OrganVerejneMoci, Azi),
- nepovinně e-mail žadatele pro jeho notifikaci,
- informace k žádosti o data
 - účel (kód účelu popisující odůvodnění pro výdej dat),
 - účel textem (účel popisující odůvodnění pro výdej dat volným textem),
 - právní předpis (kód právního předpisu),
 - podepsaný dokument prokazující oprávněnost výdeje dat,
- datum od (žadatel obdrží všechny požadované datové sady od tohoto data po aktuální datum; pokud není datum specifikováno, budou vydány všechny dostupné změnové datové sady),
- typ dat (TI, DI),
- identifikaci kraje/krajů, o jejichž data subjekt žádá.

Základní principy přenosu souborů jsou popsány v dokumentu

CUZK_DMVS_zakladni_principy_chovani_sluzeb.pdf v kapitole 2.2 Přenos souborů.

Výstupní údaje

Odpověď třetí operace *VydejNeverejneZmenoveDatoveSadyOdpoved* obsahuje potvrzení o přijetí požadavku a ID požadavku.

Kontroly při volání služby

Na vstupu jsou prováděny běžné kontroly na oprávnění při volání služby.

Příklad volání služby

```
<soapenv:Envelope xmlns:soapenv="http://schemas.xmlsoap.org/soap/envelope/"
  xmlns:urn="urn:cz:isvs:dmvs:common:schemas:R20aVydejNeverejnychDatovychSad:v1"
  xmlns:urn1="urn:cz:isvs:dmvs:common:schemas:Messages:v1"
  xmlns:urn2="urn:cz:isvs:dmvs:common:schemas:VydejDat:v1"
  xmlns:urn3="urn:cz:isvs:dmvs:common:schemas:Subjekty:v1"
  xmlns:urn4="urn:cz:isvs:dmvs:isdms:schemas:VydejDat:v1"
  xmlns:urn5="urn:cz:isvs:dmvs:common:schemas:Soubory:v1"
  xmlns:urn6="urn:cz:isvs:dmvs:common:schemas:IsDtmk:v1">
  <soapenv:Header/>
  <soapenv:Body>
    <urn:VydejNeverejneZmenoveDatoveSady>
      <urn1:Hlavicka>
        <urn1:UidZadosti>5da7d3ed-68e5-492a-af05-2075418301bc</urn1:UidZadosti>
      </urn1:Hlavicka>
      <urn:Data>
        <urn:Zadatel>
          <urn2:Subjekt>
            <urn3:Id>SUBJ-00000000</urn3:Id>
          </urn2:Subjekt>
          <urn2:StatusZadatele>VlastnikSpravceProvozovatel</urn2:StatusZadatele>
          <urn4:NotifikacniEmail>test@test.cz</urn4:NotifikacniEmail>
        </urn:Zadatel>
        <urn:Zadost>
          <urn2:Ucel>
            <urn2:Kod>UCEL-1</urn2:Kod>
          </urn2:Ucel>
          <urn2:Priloha>
            <urn5:Obsah>cid:1647831642640</urn5:Obsah>
            <urn5:Nazev>priloha.pdf</urn5:Nazev>
          </urn2:Priloha>
        </urn:Zadost>
        <urn:DatumOd>2023-11-30</urn:DatumOd>
        <urn:Obsah>
          <urn:Obsah>Di</urn:Obsah>
          <urn:Obsah>Ti</urn:Obsah>
        </urn:Obsah>
        <urn:IsDtmk>
          <urn:IsDtmk>
            <urn6:Kod>CZ053</urn6:Kod>
          </urn:IsDtmk>
        </urn:IsDtmk>
      </urn:Data>
    </urn:VydejNeverejneZmenoveDatoveSady>
  </soapenv:Body>
</soapenv:Envelope>
```

Příklad odpovědi

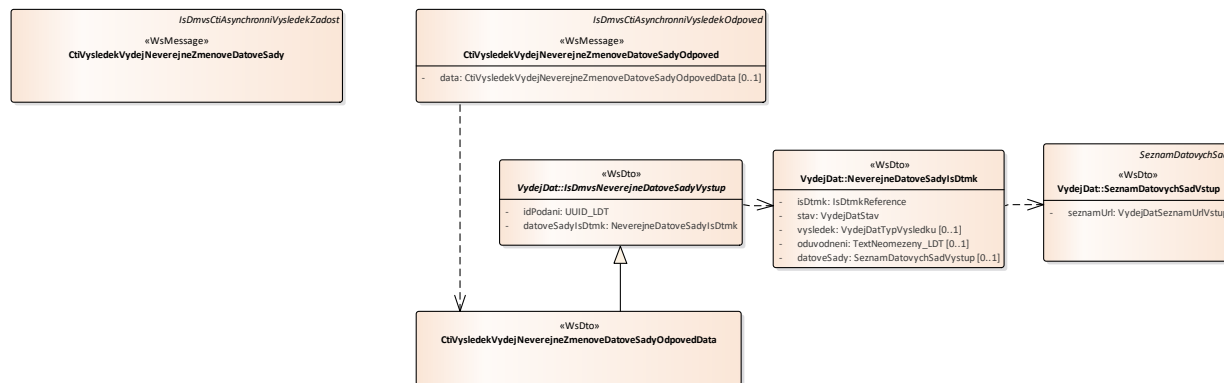
```
<SOAP-ENV:Envelope xmlns:SOAP-ENV="http://schemas.xmlsoap.org/soap/envelope/">
  <SOAP-ENV:Header/>
  <SOAP-ENV:Body>
    <ns36:VydejNeverejneZmenoveDatoveSadyOdpoved
      xmlns:ns2="urn:cz:isvs:dmvs:common:schemas:Messages:v1"
      xmlns:ns58="urn:cz:isvs:dmvs:isdms:schemas:Messages:v1"
      xmlns:ns36="urn:cz:isvs:dmvs:isdms:schemas:R20aVydejNeverejnychDatovychSad:v1">
```


Vybudování, údržba a rozvoj informačního systému Digitální mapy veřejné správy

```
<ns2:Hlavicka>
  <ns2:UIdOdpovedi>84ba3e2f-03fd-4ceb-acfb-cbac04bb693c</ns2:UIdOdpovedi>
  <ns2:Vysledek stav="Prijato">
    <ns2:UIdZadosti>5da7d3ed-68e5-492a-af05-2075418301bc</ns2:UIdZadosti>
    <ns2:Hlaseni>
      <ns2:Hlaseni kod="1010" typ="Informace">
        <ns2:Zprava>Požadavek byl přijat ke zpracování</ns2:Zprava>
      </ns2:Hlaseni>
    </ns2:Hlaseni>
  </ns2:Vysledek>
</ns2:Hlavicka>
<ns58:Data>
  <ns2:IdPozadavku>7efad0db-6e58-4e44-915a-59bec4fd7563</ns2:IdPozadavku>
</ns58:Data>
</ns36:VydejNeverejneZmenoveDatoveSadyOdpoved>
</SOAP-ENV:Body>
</SOAP-ENV:Envelope>
```

1.4.4 ctiVysledekVydejNeverejneZmenoveDatoveSady

Tato operace vrátí stav požadavku nebo výsledek vyřízení a v případě odmítnutí také odůvodnění.



Vstupní údaje

Vstupní zpráva operace *CtiVysledekVydejNeverejneZmenoveDatoveSady* obsahuje ID požadavku na vyhotovení neveřejných dat.

Výstupní údaje

Odpověď operace *CtiVysledekVydejNeverejneZmenoveDatoveSadyOdpoved* obsahuje v hlavičce stav požadavku, který se odvíjí od vyjádření kraje/krajů. Odpověď obsahuje za vybrané kraje označení kraje, stav, výsledek, v případě zamítnutí odůvodnění a v případě splnění seznam URL, který je přenášen jako MTOM příloha v plaintext formátu, s URL na datové sady na jednotlivých řádcích.

Kontroly při volání služby

Na vstupu jsou prováděny běžné kontroly na existenci odkazovaných entit a oprávnění při volání služby.

Příklad volání služby

```
<soapenv:Envelope xmlns:soapenv="http://schemas.xmlsoap.org/soap/envelope/"
xmlns:urn="urn:cz:isvs:dmvs:isdms:schemas:R20aVydejNeverejnychDatovychSad:v1"
xmlns:urn1="urn:cz:isvs:dmvs:common:schemas:Messages:v1"
xmlns:urn2="urn:cz:isvs:dmvs:isdms:schemas:Messages:v1">
  <soapenv:Header/>
  <soapenv:Body>
    <urn:CtiVysledekVydejNeverejneZmenoveDatoveSady>
      <urn1:Hlavicka>
        <urn1:UidZadosti>7c1b53cc-599c-4f59-bcba-31f4ce486953</urn1:UidZadosti>
      </urn1:Hlavicka>
      <urn2:Data>
        <urn1:IdPozadavku>7efad0db-6e58-4e44-915a-59bec4fd7563</urn1:IdPozadavku>
      </urn2:Data>
    </urn:CtiVysledekVydejNeverejneZmenoveDatoveSady>
  </soapenv:Body>
</soapenv:Envelope>
```

Příklad odpovědi

```
<SOAP-ENV:Envelope xmlns:SOAP-ENV="http://schemas.xmlsoap.org/soap/envelope/"
  <SOAP-ENV:Header/>
  <SOAP-ENV:Body>
    <ns36:CtiVysledekVydejNeverejneZmenoveDatoveSadyOdpoved
xmlns:ns36="urn:cz:isvs:dmvs:isdms:schemas:R20aVydejNeverejnychDatovychSad:v1"
xmlns:ns15="urn:cz:isvs:dmvs:common:schemas:IsDtmk:v1"
xmlns:ns2="urn:cz:isvs:dmvs:common:schemas:Messages:v1"
xmlns:ns33="urn:cz:isvs:dmvs:isdms:schemas:VydejDat:v1"
xmlns:ns34="urn:cz:isvs:dmvs:common:schemas:VydejDat:v1"
xmlns:ns9="urn:cz:isvs:dmvs:common:schemas:Soubory:v1">
      <ns2:Hlavicka>
        <ns2:UidOdpovedi>326120d2-e380-48ca-ba36-80bd909e1038</ns2:UidOdpovedi>
        <ns2:Vysledek stav="Zpracovano">
          <ns2:UidZadosti>7c1b53cc-599c-4f59-bcba-31f4ce486953</ns2:UidZadosti>
          <ns2:Hlaseni>
            <ns2:Hlaseni kod="1030" typ="Informace">
              <ns2:Zprava>Zpracování požadavku bylo úspěšně dokončeno</ns2:Zprava>
            </ns2:Hlaseni>
          </ns2:Hlaseni>
        </ns2:Vysledek>
      </ns2:Hlavicka>
      <ns36:Data>
        <ns33:IdPodani>VNDS-843CF7F1-BC66-4367-B42D-6A2B69B85996</ns33:IdPodani>
        <ns33:DatoveSadyIsDtmk>
          <ns33:DatoveSadyIsDtmk>
            <ns33:IsDtmk>
              <ns15:Kod>CZ053</ns15:Kod>
            </ns33:IsDtmk>
            <ns33:Stav>Zpracovano</ns33:Stav>
            <ns33:Vysledek>VydejPovolen</ns33:Vysledek>
            <ns33:DatoveSady>
              <ns33:DatoveSady>
                <ns34:Format>JVF</ns34:Format>
                <ns34:Vyhotoveno>2023-12-11T00:00:00.000</ns34:Vyhotoveno>
                <ns34:DostupneDo>2024-01-11T00:00:00.000</ns34:DostupneDo>
                <ns34:Pocet>2</ns34:Pocet>
                <ns34:CelkovaVelikost>4128</ns34:CelkovaVelikost>
                <ns34:SeznamUrl>
                  <ns9:Obsah>
                    <xop:Include href="cid:93db5144-ff76-48a2-87db-fd3962a23dbe%40null"
xmlns:xop="http://www.w3.org/2004/08/xop/include"/>
                  </ns9:Obsah>
                  <ns9:Nazev>NZ_CZ053_2023-12-11.txt</ns9:Nazev>
                  <ns9:Velikost>240</ns9:Velikost>
                </ns34:SeznamUrl>
              </ns33:DatoveSady>
            </ns33:DatoveSady>
          </ns33:DatoveSady>
        </ns33:DatoveSadyIsDtmk>
      </ns36:Data>
    </ns36:CtiVysledekVydejNeverejneZmenoveDatoveSadyOdpoved>
  </SOAP-ENV:Body>
</SOAP-ENV:Envelope>
```

Vybudování, údržba a rozvoj informačního systému Digitální mapy veřejné správy

```
<ns9:KontrolniSoucet>SHA-
256=b2b932acb31678c4419f2d21e62e43c0671b485c0ff964cd7d877e68dad5ccd1</ns9:KontrolniSoucet>
</ns34:SeznamUrl>
</ns33:DatoveSady>
<ns33:DatoveSady>
  <ns34:Format>JVF</ns34:Format>
  <ns34:Vyhотовeno>2023-12-10T00:00:00.000</ns34:Vyhотовeno>
  <ns34:DostupneDo>2024-01-10T00:00:00.000</ns34:DostupneDo>
  <ns34:Pocet>2</ns34:Pocet>
  <ns34:CelkovaVelikost>4126</ns34:CelkovaVelikost>
  <ns34:SeznamUrl>
    <ns9:Obsah>
      <xop:Include href="cid:a1da8477-54b9-4f92-9400-f238a2976e2d%40null"
xmlns:xop="http://www.w3.org/2004/08/xop/include"/>
    </ns9:Obsah>
    <ns9:Nazev>NZ_CZ053_2023-12-10.txt</ns9:Nazev>
    <ns9:Velikost>240</ns9:Velikost>
    <ns9:KontrolniSoucet>SHA-
256=42a3b9bcb3f168748231d473a15fa93bc71780b480115af563a53dd3b4ca925c</ns9:KontrolniSoucet>
    </ns34:SeznamUrl>
  </ns33:DatoveSady>
</ns33:DatoveSady>
  <ns34:Format>JVF</ns34:Format>
  <ns34:Vyhотовeno>2023-12-09T00:00:00.000</ns34:Vyhотовeno>
  <ns34:DostupneDo>2024-01-09T00:00:00.000</ns34:DostupneDo>
  <ns34:Pocet>2</ns34:Pocet>
  <ns34:CelkovaVelikost>4142</ns34:CelkovaVelikost>
  <ns34:SeznamUrl>
    <ns9:Obsah>
      <xop:Include href="cid:10391aa1-b720-429c-8fd7-6ef2d56d3fc1%40null"
xmlns:xop="http://www.w3.org/2004/08/xop/include"/>
    </ns9:Obsah>
    <ns9:Nazev>NZ_CZ053_2023-12-09.txt</ns9:Nazev>
    <ns9:Velikost>240</ns9:Velikost>
    <ns9:KontrolniSoucet>SHA-
256=6f5fdc96c07ac62c439a26c9b9a850734533ab41e05d1f2cb303e2c81b233460</ns9:KontrolniSoucet>
    </ns34:SeznamUrl>
  </ns33:DatoveSady>
</ns33:DatoveSady>
  <ns34:Format>JVF</ns34:Format>
  <ns34:Vyhотовeno>2023-12-08T00:00:00.000</ns34:Vyhотовeno>
  <ns34:DostupneDo>2024-01-08T00:00:00.000</ns34:DostupneDo>
  <ns34:Pocet>2</ns34:Pocet>
  <ns34:CelkovaVelikost>4140</ns34:CelkovaVelikost>
  <ns34:SeznamUrl>
    <ns9:Obsah>
      <xop:Include href="cid:f88f8619-f423-4b35-afcc-afa707bfab08%40null"
xmlns:xop="http://www.w3.org/2004/08/xop/include"/>
    </ns9:Obsah>
    <ns9:Nazev>NZ_CZ053_2023-12-08.txt</ns9:Nazev>
    <ns9:Velikost>240</ns9:Velikost>
    <ns9:KontrolniSoucet>SHA-
256=48371bfc5bac8826b7584acd5d8cab0f22c4ca7d1e25fffb9a4d5c35600bd7922</ns9:KontrolniSoucet>
    </ns34:SeznamUrl>
  </ns33:DatoveSady>
</ns33:DatoveSady>
  <ns34:Format>JVF</ns34:Format>
  <ns34:Vyhотовeno>2023-12-07T00:00:00.000</ns34:Vyhотовeno>
  <ns34:DostupneDo>2024-01-07T00:00:00.000</ns34:DostupneDo>
  <ns34:Pocet>2</ns34:Pocet>
  <ns34:CelkovaVelikost>4138</ns34:CelkovaVelikost>
  <ns34:SeznamUrl>
    <ns9:Obsah>
      <xop:Include href="cid:4e9a2037-132e-42bb-8f78-24c6fd72d95b%40null"
xmlns:xop="http://www.w3.org/2004/08/xop/include"/>
    </ns9:Obsah>
```

Vybudování, údržba a rozvoj informačního systému Digitální mapy veřejné správy

```
<ns9:Nazev>NZ_CZ053_2023-12-07.txt</ns9:Nazev>
<ns9:Velikost>240</ns9:Velikost>
<ns9:KontrolniSoucet>SHA-
256=f5676da2dd6d201e4dfb95cf23165006d5508809d4582fb9cbd871e148cd6657</ns9:KontrolniSoucet>
</ns34:SeznamUrl>
</ns33:DatoveSady>
<ns33:DatoveSady>
  <ns34:Format>JVF</ns34:Format>
  <ns34:Vyhotoveno>2023-12-06T00:00:00.000</ns34:Vyhotoveno>
  <ns34:DostupneDo>2024-01-06T00:00:00.000</ns34:DostupneDo>
  <ns34:Pocet>2</ns34:Pocet>
  <ns34:CelkovaVelikost>4136</ns34:CelkovaVelikost>
  <ns34:SeznamUrl>
    <ns9:Obsah>
      <xop:Include href="cid:da240e33-b034-4f5f-843b-839bbc8c5d2f%40null"
xmlns:xop="http://www.w3.org/2004/08/xop/include"/>
    </ns9:Obsah>
    <ns9:Nazev>NZ_CZ053_2023-12-06.txt</ns9:Nazev>
    <ns9:Velikost>240</ns9:Velikost>
    <ns9:KontrolniSoucet>SHA-
256=d0741311f1a544a01d79ac266e0292e4c8983c7193ec2a4a4b9f1ba702a34c0b</ns9:KontrolniSoucet>
    </ns34:SeznamUrl>
  </ns33:DatoveSady>
  <ns33:DatoveSady>
    <ns34:Format>JVF</ns34:Format>
    <ns34:Vyhotoveno>2023-12-05T00:00:00.000</ns34:Vyhotoveno>
    <ns34:DostupneDo>2024-01-05T00:00:00.000</ns34:DostupneDo>
    <ns34:Pocet>2</ns34:Pocet>
    <ns34:CelkovaVelikost>4134</ns34:CelkovaVelikost>
    <ns34:SeznamUrl>
      <ns9:Obsah>
        <xop:Include href="cid:e1bbbb25-52ec-431e-a664-9a7424c7baf0%40null"
xmlns:xop="http://www.w3.org/2004/08/xop/include"/>
      </ns9:Obsah>
      <ns9:Nazev>NZ_CZ053_2023-12-05.txt</ns9:Nazev>
      <ns9:Velikost>240</ns9:Velikost>
      <ns9:KontrolniSoucet>SHA-
256=238aa0a7cd097955294bc99cf918f6aae2ac6129430c671cd9c744cb44ab53b4</ns9:KontrolniSoucet>
      </ns34:SeznamUrl>
    </ns33:DatoveSady>
    <ns33:DatoveSady>
      <ns34:Format>JVF</ns34:Format>
      <ns34:Vyhotoveno>2023-12-04T00:00:00.000</ns34:Vyhotoveno>
      <ns34:DostupneDo>2024-01-04T00:00:00.000</ns34:DostupneDo>
      <ns34:Pocet>2</ns34:Pocet>
      <ns34:CelkovaVelikost>4132</ns34:CelkovaVelikost>
      <ns34:SeznamUrl>
        <ns9:Obsah>
          <xop:Include href="cid:9ca575c6-5ec8-4de2-b624-c959b6ca4a16%40null"
xmlns:xop="http://www.w3.org/2004/08/xop/include"/>
        </ns9:Obsah>
        <ns9:Nazev>NZ_CZ053_2023-12-04.txt</ns9:Nazev>
        <ns9:Velikost>240</ns9:Velikost>
        <ns9:KontrolniSoucet>SHA-
256=b206c641a8147bd70cd43b37ef37dab5b484c43184985bb1f40cd131eda0d5eb</ns9:KontrolniSoucet>
        </ns34:SeznamUrl>
      </ns33:DatoveSady>
      <ns33:DatoveSady>
        <ns34:Format>JVF</ns34:Format>
        <ns34:Vyhotoveno>2023-12-03T00:00:00.000</ns34:Vyhotoveno>
        <ns34:DostupneDo>2024-01-03T00:00:00.000</ns34:DostupneDo>
        <ns34:Pocet>2</ns34:Pocet>
        <ns34:CelkovaVelikost>4130</ns34:CelkovaVelikost>
        <ns34:SeznamUrl>
          <ns9:Obsah>
```

Vybudování, údržba a rozvoj informačního systému Digitální mapy veřejné správy

```
<xop:Include href="cid:f14a723c-9343-4729-9682-828f61470da3%40null"
xmlns:xop="http://www.w3.org/2004/08/xop/include"/>
</ns9:Obsah>
<ns9:Nazev>NZ_CZ053_2023-12-03.txt</ns9:Nazev>
<ns9:Velikost>240</ns9:Velikost>
<ns9:KontrolniSoucet>SHA-
256=fbf0b76d59b019449e80bd8b7973007a3e84785cc4afa604cb0dd295d6f37cb4</ns9:KontrolniSoucet>
</ns34:SeznamUrl>
</ns33:DatoveSady>
<ns33:DatoveSady>
<ns34:Format>JVF</ns34:Format>
<ns34:Vyhотовeno>2023-12-02T00:00:00.000</ns34:Vyhотовeno>
<ns34:DostupneDo>2024-01-02T00:00:00.000</ns34:DostupneDo>
<ns34:Pocet>2</ns34:Pocet>
<ns34:CelkovaVelikost>4128</ns34:CelkovaVelikost>
<ns34:SeznamUrl>
<ns9:Obsah>
<xop:Include href="cid:36b94c86-8be7-424f-9ced-9d768ad3fc31%40null"
xmlns:xop="http://www.w3.org/2004/08/xop/include"/>
</ns9:Obsah>
<ns9:Nazev>NZ_CZ053_2023-12-02.txt</ns9:Nazev>
<ns9:Velikost>240</ns9:Velikost>
<ns9:KontrolniSoucet>SHA-
256=505fcda39b97582245a1e9652c7ef1a90227284948b2d1525f4ad5bc7b39c7b2</ns9:KontrolniSoucet>
</ns34:SeznamUrl>
</ns33:DatoveSady>
<ns33:DatoveSady>
<ns34:Format>JVF</ns34:Format>
<ns34:Vyhотовeno>2023-12-01T00:00:00.000</ns34:Vyhотовeno>
<ns34:DostupneDo>2024-01-01T00:00:00.000</ns34:DostupneDo>
<ns34:Pocet>2</ns34:Pocet>
<ns34:CelkovaVelikost>4126</ns34:CelkovaVelikost>
<ns34:SeznamUrl>
<ns9:Obsah>
<xop:Include href="cid:26d9b96b-1600-484e-a1ed-f7237ba1bc8a%40null"
xmlns:xop="http://www.w3.org/2004/08/xop/include"/>
</ns9:Obsah>
<ns9:Nazev>NZ_CZ053_2023-12-01.txt</ns9:Nazev>
<ns9:Velikost>240</ns9:Velikost>
<ns9:KontrolniSoucet>SHA-
256=7b6ba096645d4674b6d1bf129a07d7fe5a7f4bed7c44223c3bc159ffaa5f0a58</ns9:KontrolniSoucet>
</ns34:SeznamUrl>
</ns33:DatoveSady>
<ns33:DatoveSady>
<ns34:Format>JVF</ns34:Format>
<ns34:Vyhотовeno>2023-11-30T00:00:00.000</ns34:Vyhотовeno>
<ns34:DostupneDo>2023-12-30T00:00:00.000</ns34:DostupneDo>
<ns34:Pocet>2</ns34:Pocet>
<ns34:CelkovaVelikost>4128</ns34:CelkovaVelikost>
<ns34:SeznamUrl>
<ns9:Obsah>
<xop:Include href="cid:9a7b47e1-b2e6-4cd7-a3c6-db9d6d8f4936%40null"
xmlns:xop="http://www.w3.org/2004/08/xop/include"/>
</ns9:Obsah>
<ns9:Nazev>NZ_CZ053_2023-11-30.txt</ns9:Nazev>
<ns9:Velikost>240</ns9:Velikost>
<ns9:KontrolniSoucet>SHA-
256=cb936c483ad45b518b4159b5efecc063335e59a887e407a795f5cc0e74f921d3</ns9:KontrolniSoucet>
</ns34:SeznamUrl>
</ns33:DatoveSady>
</ns33:DatoveSady>
</ns33:DatoveSadyIsDtmk>
</ns33:DatoveSadyIsDtmk>
</ns36:Data>
</ns36:CtiVysledekVydejNeverejneZmenoveDatoveSadyOdpoved>
</SOAP-ENV:Body>
```

</SOAP-ENV:Envelope>

1.4.5 ctiOsvedceniZadostVydejNeverejneStavoveDatoveSady

Operace umožňuje předat dokumenty „Osvědčení o digitálním úkonu“ z IS DMVS žadateli o výdej neveřejných stavových datových sad, kterému má být osvědčení vystaveno. Osvědčení bude předáno za každý kraj uvedený v podání.

Vstupní údaje

Vstupní zpráva *CtiOsvedceniZadostVydejNeverejneStavoveDatoveSady* obsahuje ID požadavku na vyhotovení neveřejných dat

Výstupní údaje

Operace vrací ID celého podání a soubory s osvědčením o digitálním úkonu za každý dotčený kraj (pokud již byly soubory z krajů předány).



Kontroly při volání služby

Na vstupu jsou prováděny běžné kontroly na oprávnění při volání služby.

Příklad volání služby 1

```
<soapenv:Envelope xmlns:soapenv="http://schemas.xmlsoap.org/soap/envelope/"
  xmlns:urn="urn:cz:isvs:dmvs:isdms:schemas:R20aVydejNeverejnychDatovychSad:v1"
  xmlns:urn1="urn:cz:isvs:dmvs:common:schemas:Messages:v1"
  xmlns:urn2="urn:cz:isvs:dmvs:isdms:schemas:Messages:v1">
  <soapenv:Header/>
  <soapenv:Body>
    <urn:CtiOsvedceniZadostVydejNeverejneStavoveDatoveSady>
      <urn1:Hlavicka>
        <urn1:UidZadosti>5b9dbf8d-bcf0-4f16-baa8-dd40381392cf</urn1:UidZadosti>
      </urn1:Hlavicka>
      <urn2:Data>
        <urn1:IdPozadavku>8ffe86f0-535a-4d5e-934c-cf62ad0c7440</urn1:IdPozadavku>
      </urn2:Data>
    </urn:CtiOsvedceniZadostVydejNeverejneStavoveDatoveSady>
  </soapenv:Body>
</soapenv:Envelope>
```

Příklad odpovědi 1

Vybudování, údržba a rozvoj informačního systému Digitální mapy veřejné správy

```
<SOAP-ENV:Envelope xmlns:SOAP-ENV="http://schemas.xmlsoap.org/soap/envelope/">
  <SOAP-ENV:Header/>
  <SOAP-ENV:Body>
    <ns77:CtiOsvedceniZadostVydejNeverejneStavoveDatoveSadyOdpoved
xmlns:ns77="urn:cz:isvs:dmvs:isdms:schemas:R20aVydejNeverejnychDatovychSad:v1"
xmlns:ns10="urn:cz:isvs:dmvs:common:schemas:Messages:v1"
xmlns:ns15="urn:cz:isvs:dmvs:common:schemas:IsDtmk:v1"
xmlns:ns18="urn:cz:isvs:dmvs:common:schemas:Soubory:v1">
      <ns10:Hlavicka>
        <ns10:UidOdpovedi>2f3f7247-afbf-4efb-8727-ec955e48668f</ns10:UidOdpovedi>
        <ns10:Vysledek stav="Zpracovano">
          <ns10:UidZadosti>5b9dbf8d-bcf0-4f16-baa8-dd40381392cf</ns10:UidZadosti>
          <ns10:Hlaseni>
            <ns10:Hlaseni kod="1030" typ="Informace">
              <ns10:Zprava>Zpracování požadavku bylo úspěšně dokončeno</ns10:Zprava>
            </ns10:Hlaseni>
          </ns10:Hlaseni>
        </ns10:Vysledek>
      </ns10:Hlavicka>
      <ns77:Data>
        <ns77:IdPodani>VNDS-2445843F-2707-4D9D-92C2-40ADFF90F2CB</ns77:IdPodani>
        <ns77:Osvedceni>
          <ns77:Osvedceni>
            <ns77:IsDtmk>
              <ns15:Kod>CZ064</ns15:Kod>
            </ns77:IsDtmk>
            <ns77:Osvedceni>
              <ns18:Obsah>
                <xop:Include xmlns:xop="http://www.w3.org/2004/08/xop/include"
href="cid:6fdb7b42-1583-4cd1-816b-20be3aac1104%40null"/>
              </ns18:Obsah>
              <ns18:Nazev>VNDS-2445843F-2707-4D9D-92C2-40ADFF90F2CB-
osvedceni.pdf</ns18:Nazev>
              <ns18:Velikost>2681</ns18:Velikost>
              <ns18:KontrolniSoucet>SHA-
256=b965ef7b2419a3fd66626689cce89ce96f46da11ae751ad110de27f0a421ad12</ns18:KontrolniSoucet>
            </ns77:Osvedceni>
          </ns77:Osvedceni>
        </ns77:Data>
      </ns77:CtiOsvedceniZadostVydejNeverejneStavoveDatoveSadyOdpoved>
    </SOAP-ENV:Body>
  </SOAP-ENV:Envelope>
```

Příklad volání služby 2

```
<soapenv:Envelope xmlns:soapenv="http://schemas.xmlsoap.org/soap/envelope/"
xmlns:urn="urn:cz:isvs:dmvs:isdms:schemas:R20aVydejNeverejnychDatovychSad:v1"
xmlns:urn1="urn:cz:isvs:dmvs:common:schemas:Messages:v1"
xmlns:urn2="urn:cz:isvs:dmvs:isdms:schemas:Messages:v1">
  <soapenv:Header/>
```

Vybudování, údržba a rozvoj informačního systému Digitální mapy veřejné správy

```
<soapenv:Body>
  <urn:CtiOsvedceniZadostVydejNeverejneStavoveDatoveSady>
    <urn1:Hlavicka>
      <urn1:UidZadosti>000bcf99-d658-41cf-9a9e-732777ae7594</urn1:UidZadosti>
    </urn1:Hlavicka>
    <urn2:Data>
      <urn1:IdPozadavku>4070175a-eb67-444d-9540-aa2a8248fede</urn1:IdPozadavku>
    </urn2:Data>
  </urn:CtiOsvedceniZadostVydejNeverejneStavoveDatoveSady>
</soapenv:Body>
</soapenv:Envelope>
```

Příklad odpovědi 2

```
<SOAP-ENV:Envelope xmlns:SOAP-ENV="http://schemas.xmlsoap.org/soap/envelope/">
  <SOAP-ENV:Header/>
  <SOAP-ENV:Body>
    <ns77:CtiOsvedceniZadostVydejNeverejneStavoveDatoveSadyOdpoved
xmlns:ns77="urn:cz:isvs:dmvs:isdms:schemas:R20aVydejNeverejnychDatovychSad:v1"
xmlns:ns10="urn:cz:isvs:dmvs:common:schemas:Messages:v1">
      <ns10:Hlavicka>
        <ns10:UidOdpovedi>035d55ee-cb30-4780-b30d-d758b54e6318</ns10:UidOdpovedi>
        <ns10:Vysledek stav="Zpracovano">
          <ns10:UidZadosti>000bcf99-d658-41cf-9a9e-732777ae7594</ns10:UidZadosti>
          <ns10:Hlaseni>
            <ns10:Hlaseni kod="1030" typ="Informace">
              <ns10:Zprava>Zpracování požadavku bylo úspěšně dokončeno</ns10:Zprava>
            </ns10:Hlaseni>
          </ns10:Hlaseni>
        </ns10:Vysledek>
      </ns10:Hlavicka>
      <ns77:Data>
        <ns77:IdPodani>VNDS-8A7B7070-6A56-430A-845B-9BA813537CA1</ns77:IdPodani>
        <ns77:Osvedceni/>
      </ns77:Data>
    </ns77:CtiOsvedceniZadostVydejNeverejneStavoveDatoveSadyOdpoved>
  </SOAP-ENV:Body>
</SOAP-ENV:Envelope>
```

1.4.6 ctiOsvedceniZadostVydejNeverejneZmenoveDatoveSady

Operace umožňuje předat dokumenty „Osvědčení o digitálním úkonu“ z IS DMVS žadateli o výdej neveřejných změnových datových sad, kterému má být osvědčení vystaveno. Osvědčení bude předáno za každý kraj uvedený v podání.

Vstupní údaje

Vstupní zpráva *CtiOsvedceniZadostVydejNeverejneZmenoveDatoveSady* obsahuje ID požadavku na vyhotovení neveřejných dat.

Výstupní údaje

Operace vrátí ID celého podání a soubory s osvědčením o digitálním úkonu za každý dotčený kraj (pokud již byly soubory z krajů předány).

Vybudování, údržba a rozvoj informačního systému Digitální mapy veřejné správy



Kontroly při volání služby

Na vstupu jsou prováděny běžné kontroly na oprávnění při volání služby.

Příklad volání služby 1

```
<soapenv:Envelope xmlns:soapenv="http://schemas.xmlsoap.org/soap/envelope/"
  xmlns:urn="urn:cz:isvs:dmvs:isdmvs:schemas:R20aVydejNeverejnychDatovychSad:v1"
  xmlns:urn1="urn:cz:isvs:dmvs:common:schemas:Messages:v1"
  xmlns:urn2="urn:cz:isvs:dmvs:isdmvs:schemas:Messages:v1">
  <soapenv:Header/>
  <soapenv:Body>
    <urn:CtiOsvedceniZadostVydejNeverejneZmenoveDatoveSady>
      <urn1:Hlavicka>
        <urn1:UidZadosti>43e7e251-a80d-4728-8375-a9aa34a28134</urn1:UidZadosti>
      </urn1:Hlavicka>
      <urn2:Data>
        <urn1:IdPozadavku>f3deaabe-b4dd-45e4-aedc-a774cb74072f</urn1:IdPozadavku>
      </urn2:Data>
    </urn:CtiOsvedceniZadostVydejNeverejneZmenoveDatoveSady>
  </soapenv:Body>
</soapenv:Envelope>
```

Příklad odpovědi 1

```
<SOAP-ENV:Envelope xmlns:SOAP-ENV="http://schemas.xmlsoap.org/soap/envelope/"
  <SOAP-ENV:Header/>
  <SOAP-ENV:Body>
    <ns77:CtiOsvedceniZadostVydejNeverejneZmenoveDatoveSadyOdpoved
  xmlns:ns77="urn:cz:isvs:dmvs:isdmvs:schemas:R20aVydejNeverejnychDatovychSad:v1"
  xmlns:ns10="urn:cz:isvs:dmvs:common:schemas:Messages:v1"
  xmlns:ns15="urn:cz:isvs:dmvs:common:schemas:IsDtmk:v1"
  xmlns:ns18="urn:cz:isvs:dmvs:common:schemas:Soubory:v1">
      <ns10:Hlavicka>
        <ns10:UidOdpovedi>6f1c58fb-8a68-4dd8-b605-27764f983756</ns10:UidOdpovedi>
        <ns10:Vysledek stav="Zpracovano">
          <ns10:UidZadosti>43e7e251-a80d-4728-8375-a9aa34a28134</ns10:UidZadosti>
          <ns10:Hlaseni>
            <ns10:Hlaseni kod="1030" typ="Informace">
              <ns10:Zprava>Zpracování požadavku bylo úspěšně dokončeno</ns10:Zprava>
            </ns10:Hlaseni>
          </ns10:Hlaseni>
        </ns10:Vysledek>
      </ns10:Hlavicka>
      <ns77:Data>
        <ns77:IdPodani>VNDS-D21E49C8-9F34-4914-9CB4-0E4A9D7C3025</ns77:IdPodani>
        <ns77:Osvedceni>
          <ns77:Osvedceni>
            <ns77:IsDtmk>
              <ns15:Kod>CZ064</ns15:Kod>
            </ns77:IsDtmk>
          </ns77:Osvedceni>
        </ns77:Osvedceni>
      </ns77:Data>
    </ns77:CtiOsvedceniZadostVydejNeverejneZmenoveDatoveSadyOdpoved>
  </SOAP-ENV:Body>
</SOAP-ENV:Envelope>
```

Vybudování, údržba a rozvoj informačního systému Digitální mapy veřejné správy

```

</ns77:IsDtmk>
<ns77:Osvedceni>
  <ns18:Obsah>
    <xop:Include xmlns:xop="http://www.w3.org/2004/08/xop/include"
      href="cid:40b3893c-f56d-467e-9e34-46363ee9c55a%40null"/>
  </ns18:Obsah>
  <ns18:Nazev>VNDS-D21E49C8-9F34-4914-9CB4-0E4A9D7C3025-
osvedceni.pdf</ns18:Nazev>
  <ns18:Velikost>2681</ns18:Velikost>
  <ns18:KontrolniSoucet>SHA-
256=b965ef7b2419a3fd66626689cce89ce96f46dallae751ad110de27f0a421ad12</ns18:KontrolniSoucet>
</ns77:Osvedceni>
</ns77:Osvedceni>
</ns77:Data>
</ns77:CtiOsvedceniZadostVydejNeverejneZmenoveDatoveSadyOdpoved>
</SOAP-ENV:Body>
</SOAP-ENV:Envelope>

```

Příklad volání služby 2

```

<soapenv:Envelope xmlns:soapenv="http://schemas.xmlsoap.org/soap/envelope/"
  xmlns:urn="urn:cz:isvs:dmvs:isdms:schemas:R20aVydejNeverejnychDatovychSad:v1"
  xmlns:urn1="urn:cz:isvs:dmvs:common:schemas:Messages:v1"
  xmlns:urn2="urn:cz:isvs:dmvs:isdms:schemas:Messages:v1">
  <soapenv:Header/>
  <soapenv:Body>
    <urn:CtiOsvedceniZadostVydejNeverejneZmenoveDatoveSady>
      <urn1:Hlavicka>
        <urn1:UidZadosti>1d34b282-ce6e-4384-9e53-6718c045226f</urn1:UidZadosti>
      </urn1:Hlavicka>
      <urn2:Data>
        <urn1:IdPozadavku>f437956f-3960-41e5-8e98-7441dc444a7f</urn1:IdPozadavku>
      </urn2:Data>
    </urn:CtiOsvedceniZadostVydejNeverejneZmenoveDatoveSady>
  </soapenv:Body>
</soapenv:Envelope>

```

Příklad odpovědi 2

```

<SOAP-ENV:Envelope xmlns:SOAP-ENV="http://schemas.xmlsoap.org/soap/envelope/">
  <SOAP-ENV:Header/>
  <SOAP-ENV:Body>
    <ns77:CtiOsvedceniZadostVydejNeverejneZmenoveDatoveSadyOdpoved
  xmlns:ns77="urn:cz:isvs:dmvs:isdms:schemas:R20aVydejNeverejnychDatovychSad:v1"
  xmlns:ns10="urn:cz:isvs:dmvs:common:schemas:Messages:v1">
      <ns10:Hlavicka>
        <ns10:UidOdpovedi>00904758-2444-41c6-9358-ce0a2dfd7cd8</ns10:UidOdpovedi>
        <ns10:Vysledek stav="Zpracovano">
          <ns10:UidZadosti>1d34b282-ce6e-4384-9e53-6718c045226f</ns10:UidZadosti>
          <ns10:Hlaseni>
            <ns10:Hlaseni kod="1030" typ="Informace">
              <ns10:Zprava>Zpracování požadavku bylo úspěšně dokončeno</ns10:Zprava>
            </ns10:Hlaseni>
          </ns10:Hlaseni>
        </ns10:Vysledek>
      </ns10:Hlavicka>
    </ns77:Data>
    <ns77:IdPodani>VNDS-B006A681-CF9A-464E-965C-D7E5CEF56D42</ns77:IdPodani>
    <ns77:Osvedceni/>
  </ns77:Data>
</ns77:CtiOsvedceniZadostVydejNeverejneZmenoveDatoveSadyOdpoved>

```

```
</SOAP-ENV:Body>  
</SOAP-ENV:Envelope>
```

1.5 Varovná hlášení a chyby

Služba neprodukuje žádná specifická hlášení. Obecná hlášení jsou specifikována v souboru CUZK_DMVS_zakladni_principy_chovani_sluzeb.pdf.

1.6 Odkazy na další dokumenty

WSDL služby:

dmvs-ws-api/isdmvs-ws-api/wsd/ R20aVydejNeverejnychDatovychSad/R20aVydejNeverejnychDatovychSad-v1.wsdl

XSD služby:

dmvs-ws-api/isdmvs-ws-api/xsd/IsDmvsWsApiV1/R20aVydejNeverejnychDatovychSad/CtiVysledekVydejNeverejneStavoveDatoveSadyOdpovedData-v1.xsd

dmvs-ws-api/isdmvs-ws-api/xsd/IsDmvsWsApiV1/R20aVydejNeverejnychDatovychSad/CtiVysledekVydejNeverejneStavoveDatoveSadyOdpoved-v1.xsd

dmvs-ws-api/isdmvs-ws-api/xsd/IsDmvsWsApiV1/R20aVydejNeverejnychDatovychSad/CtiVysledekVydejNeverejneStavoveDatoveSady-v1.xsd

dmvs-ws-api/isdmvs-ws-api/xsd/IsDmvsWsApiV1/R20aVydejNeverejnychDatovychSad/CtiVysledekVydejNeverejneZmenoveDatoveSadyOdpovedData-v1.xsd

dmvs-ws-api/isdmvs-ws-api/xsd/IsDmvsWsApiV1/R20aVydejNeverejnychDatovychSad/CtiVysledekVydejNeverejneZmenoveDatoveSadyOdpoved-v1.xsd

dmvs-ws-api/isdmvs-ws-api/xsd/IsDmvsWsApiV1/R20aVydejNeverejnychDatovychSad/CtiVysledekVydejNeverejneZmenoveDatoveSady-v1.xsd

dmvs-ws-api/isdmvs-ws-api/xsd/IsDmvsWsApiV1/R20aVydejNeverejnychDatovychSad/R20aVydejNeverejnychDatovychSad-v1.xsd

dmvs-ws-api/isdmvs-ws-api/xsd/IsDmvsWsApiV1/R20aVydejNeverejnychDatovychSad/VydejNeverejneStavoveDatoveSadyData-v1.xsd

dmvs-ws-api/isdmvs-ws-api/xsd/IsDmvsWsApiV1/R20aVydejNeverejnychDatovychSad/VydejNeverejneStavoveDatoveSadyOdpoved-v1.xsd

dmvs-ws-api/isdmvs-ws-api/xsd/IsDmvsWsApiV1/R20aVydejNeverejnychDatovychSad/VydejNeverejneStavoveDatoveSady-v1.xsd

dmvs-ws-api/isdmvs-ws-api/xsd/IsDmvsWsApiV1/R20aVydejNeverejnychDatovychSad/VydejNeverejneZmenoveDatoveSadyData-v1.xsd

dmvs-ws-api/isdmvs-ws-api/xsd/IsDmvsWsApiV1/R20aVydejNeverejnychDatovychSad/VydejNeverejneZmenoveDatoveSadyOdpoved-v1.xsd

dmvs-ws-api/isdmvs-ws-api/xsd/IsDmvsWsApiV1/R20aVydejNeverejnychDatovychSad/VydejNeverejneZmenoveDatoveSady-v1.xsd

dmvs-ws-api/isdmvs-ws-api/xsd/IsDmvsWsApiV1/R20aVydejNeverejnychDatovychSad/CtiOsvedceniZadostVydejNeverejneStavoveDatoveSadyOdpovedData-v1.xsd

dmvs-ws-api/isdmvs-ws-api/xsd/IsDmvsWsApiV1/R20aVydejNeverejnychDatovychSad/CtiOsvedceniZadostVydejNeverejneStavoveDatoveSadyOdpoved-v1.xsd

dmvs-ws-api/isdmvs-ws-api/xsd/IsDmvsWsApiV1/R20aVydejNeverejnychDatovychSad/CtiOsvedceniZadostVydejNeverejneStavoveDatoveSady-v1.xsd

dmvs-ws-api/isdmvs-ws-api/xsd/IsDmvsWsApiV1/R20aVydejNeverejnychDatovychSad/CtiOsvedceniZadostVydejNeverejneZmenoveDatoveSadyOdpovedData-v1.xsd

dmvs-ws-api/isdmvs-ws-api/xsd/IsDmvsWsApiV1/R20aVydejNeverejnychDatovychSad/CtiOsvedceniZadostVydejNeverejneZmenoveDatoveSadyOdpoved-v1.xsd

dmvs-ws-api/isdmvs-ws-api/xsd/IsDmvsWsApiV1/R20aVydejNeverejnychDatovychSad/CtiOsvedceniZadostVydejNeverejneZmenoveDatoveSady-v1.xsd

dmvs-ws-api/isdmvs-ws-api/xsd/IsDmvsWsApiV1/R20aVydejNeverejnychDatovychSad/CtiOsvedceniZadostVydejNeverejnychDatovychSadDtmk-v1.xsd

dmvs-ws-api/isdmvs-ws-api/xsd/IsDmvsWsApiV1/R20aVydejNeverejnychDatovychSad/CtiOsvedceniZadostVydejNeverejnychDatovychSadOdpovedData-v1.xsd

Základní principy chování služeb a společné prvky služeb:

CUZK_DMVS_zakladni_principy_chovani_sluzeb.pdf