

## Vybudování IS DMVS

# Popis služby R20b - Výdej předpřipravených neveřejných dat DTM

pro verzi 1.17.1

### Historie změn dokumentu

Verze	Datum	Autor	Změny
1	16.1.2023	ACE	
2	23.3.2023	ACE	Úprava operací služby (vydejNeveřejneStavoveDatoveSady, vydejNeveřejneZmenoveDatoveSady) Změna příkladů volání služby kvůli změně formátu UID a změně formátu souborů na vstupu služby

Vybudování, údržba a rozvoj informačního systému Digitální mapy veřejné správy

3	29.5.2023	ACE	Změna příkladů volání služby kvůli změně formátu ID podání
4	10.1.2024	ACE	Úprava operací služby kvůli změně vydávaných balíčků.
5	22.10.2024	ACE	Doplnění příkladů volání pro výdej dat bez žádosti
6	14.11.2025	ACE	Úprava operací služby kvůli rozšíření okruhu oprávněných příjemců o AZI
7	4.3.2026	ACE	Změna statusů žadatele pro užívání operací <i>vydejNeverejneZmenoveDatoveSady</i> a <i>vydejNeverejneStavoveDatoveSady</i> .

## Obsah

1	R20b - Služba pro výdej neveřejných předpřipravených dat za územní jednotky .....	4
1.1	Charakteristika služby .....	4
1.2	Historie změn služby .....	4
1.3	Detailní popis služby .....	5
1.4	Operace služby .....	5
1.4.1	vydejNeveřejneStavoveDatoveSady .....	5
1.4.2	vydejNeveřejneZmenoveDatoveSady .....	14
1.5	Varovná hlášení a chyby .....	20
1.6	Odkazy na další dokumenty .....	20

# 1 R20b - Služba pro výdej neveřejných předpřipravených dat za územní jednotky

## 1.1 Charakteristika služby

Skupina	Výdejní služby
Kód služby	R20b
Business název služby	Výdej předpřipravených neveřejných dat DTM
Název služby	R20bVýdejNeveřejnychDatovychSad
Stručný popis služby	Služba umožňuje požádat o výdej předpřipravených neveřejných stavových dat za výdejní jednotky kraje (obec nebo městská část/obvod) nebo výdej předpřipravených neveřejných změnových dat za celý kraj.
Poskytuje	IS DTMK
Užívá (volá)	IS DMVS
Typ služby	WS asynchronní
Verze služby	1
Platnost od	-
Platnost do	-
Stav služby	Produkce
Nahrazena službou	-
Nahrazuje službu	-

## 1.2 Historie změn služby

Verze služby	Aktuální stav verze	Publikovaná v produkční m prostředí		Publikovaná v integrační m prostředí		Popis změn oproti předchozí verzi
		Od	Do	Od	Do	
1	Design					
1	Design			3.4.2023		- změna způsobu předávání souborů na vstupu služby (operace <i>vydejNeveřejneStavoveDatoveSad</i> )

						' vydejNeverejneZmenoveDatoveSady)
1	Produkce	3.5.2024		3.4.2023		- Nahrazení možnosti výdeje po správních obvodech Prahy výdejem po městských obvodech / částech (pro všechny kraje)
1	Produkce	5.1.2026		2.12.2025		Rozšíření okruhu oprávněných příjemců – služba je nově zpřístupněna také AZI.
1	Produkce	27.4.2026		23.3.2026		Změna statusů žadatele pro užívání operací vydejNeverejneZmenoveDatoveSady a vydejNeverejneStavoveDatoveSady. Status OpravenyZadatel je nahrazen dvěma statusy ZadatelDleZadosti a OrganVerejneMoci.

### 1.3 Detailní popis služby

Webová služba vystavená na straně IS DTM kraje určená pro příjem požadavků na výdej neveřejných stavových nebo změnových dat DI a TI, které jsou v daném IS DTM kraje evidované.

### 1.4 Operace služby

Služba má definované dva koncové body realizující operace vydejNeverejneStavoveDatoveSady pro výdej stavových neveřejných dat a vydejNeverejneZmenoveDatoveSady pro výdej změnových neveřejných dat.

#### 1.4.1 vydejNeverejneStavoveDatoveSady

Požadavek na výdej dat zasílaný voláním webové služby obsahuje vstupní parametry v hlavičce a vstupní parametry v těle požadavku s byznysovým významem. Vstupní parametry s byznysovým významem jsou uvedeny v následující tabulce.

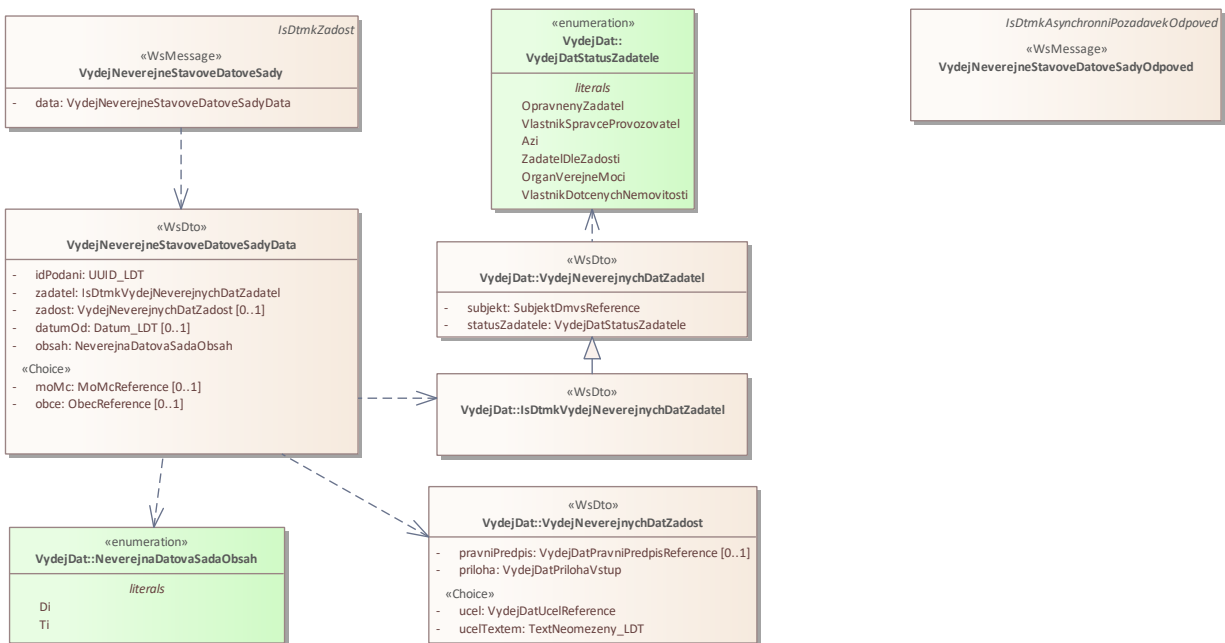
Tabulka 1. Vstupní parametry pro výdej neveřejných stavových dat

Název parametru	Datový typ	Povinnost	Popis parametru
idPodani	guid	Ano	Identifikátor požadavku založený v IS DMVS, sloužící pro jednoznačnou identifikaci při komunikaci mezi IS DMVS a IS DTM kraje. Po zpracování

Vybudování, údržba a rozvoj informačního systému Digitální mapy veřejné správy

			požadavku zasílá DTM kraje tento identifikátor jako součást výsledku zpracování.
zadatel	-	-	Jedná se o nadřazený element popsáný v tabulce 2.
zadost	-	-	Jedná se o nadřazený element popsáný v tabulce 3.
datumOd	date	Ne	Žadatel obdrží všechny požadované datové sady od tohoto data po aktuální datum. Pokud není datum specifikováno, budou vydány všechny dostupné stavové datové sady.
obsah	string	Ano	Kód typu požadovaných dat (Di, Ti). Lze zadat více kódů jako kolekci záznamů.
obce	string	Ne	Kód obce, za kterou je požadován výdej dat. Lze zadat více kódů jako kolekci záznamů. Pokud není zadána ani jedna obec, systém automaticky vydá stavová data za všechny obce v kraji.
moMc	string	Ne	Kód městské části / městského obvodu, za který je požadován výdej dat. Lze zadat více kódů jako kolekci záznamů. Pokud není zadána ani jedna městská část / obvod, systém automaticky vydá stavová data za všechny v kraji.

## Vybudování, údržba a rozvoj informačního systému Digitální mapy veřejné správy



Obrázek 1. SoaML diagram pro operaci vydejNeverejneStavoveDatoveSady

Tabulka 2. Vstupní parametry v elementu "zadatel"

Název parametru	Datový typ	Povinnost	Popis parametru
subjekt	string	Ano	Unikátní identifikátor subjektu, pod kterým je evidován v některém z registrů IS DMVS.
statusZadatele	string	Ano	Status žadatele omezený na výčet přípustných hodnot (VlastnikSpravceProvozovatel, ZadatelDleZadosti, OrganVerejneMoci, Azi). Status OpravnenyZadatel již nebude předáván.

Tabulka 3. Vstupní parametry v elementu "zadost"

Název parametru	Datový typ	Povinnost	Popis parametru
prawniPredpis	string	Ano	Kód právního předpisu.

priloha	-	-	Jedná se o nadřazený element popsáný v tabulce 4.
ucel	string	Ne	Kód účelu popisující odůvodnění pro výdej dat.
ucelTextem	string	Ne	Účel popisující odůvodnění pro výdej dat volným textem.

Tabulka 4. Vstupní parametry v elementu "priloha"

Název parametru	Datový typ	Povinnost	Popis parametru
Nazev	String	Ano	Název přílohy
Obsah	String	Ano	Reference na fyzický soubor

Základní principy přenosu souborů jsou popsány v dokumentu CUZK\_DMVS\_zakladni\_principy\_chovani\_sluzeb.pdf v kapitole 2.2 Přenos souborů.

### Výstupní údaje

Služba R20bVydejNeverejnychDatovychSad operace vydejNeverejneStavoveDatoveSady v případě úspěšného přijetí požadavku na straně IS DTM kraje vrací v těle odpovědi z byznysových parametrů pouze „idPozadavku“ (identifikátor řízení generovaný na straně kraje) a dále parametry obsažené v hlavičce odpovědi.

Samotný výdej dat probíhá asynchronně a výsledek je zpět do IS DMVS zasílán voláním webové služby R20cVysledekVydejeNeverejnychDatovychSad operací vysledekVydejeNeverejnychStavovychDatovychSad. Součástí výsledku nejsou vyhotovené datové sady, ale URL odkaz k jejich stažení s platností 10 dnů od odeslání výsledku z DTM kraje zpět do IS DMVS. Data si žádající subjekt následně stahuje pomocí URL odkazu napřímo z úložiště DTM kraje.

### Kontroly při volání služby

Při volání operace je prováděna:

- kontrola existence vstupního parametru „idPodani“
- kontrola, že zadaná obec je součástí volaného DTM kraje
- kontrola, že zadaná městská část / obvod je součástí volaného DTM kraje
- kontrola, že alespoň jeden příznak typu dat k výdeji má hodnotu true

### Příklad volání služby č. 1 – Výdej VSP za celý kraj

```
<soapenv:Envelope xmlns:soapenv="http://schemas.xmlsoap.org/soap/envelope/"
xmlns:urn="urn:cz:isvs:dmvs:isdtk:schemas:R20bVydejNeverejnychDatovychSad:v1"
xmlns:urn1="urn:cz:isvs:dmvs:common:schemas:Messages:v1"
xmlns:urn2="urn:cz:isvs:dmvs:common:schemas:VydejDat:v1"
xmlns:urn3="urn:cz:isvs:dmvs:common:schemas:Subjekty:v1">
```



## Vybudování, údržba a rozvoj informačního systému Digitální mapy veřejné správy

```
xmlns:urn4="urn:cz:isvs:dmvs:common:schemas:Soubory:v1"
xmlns:urn5="urn:cz:isvs:dmvs:common:schemas:Ciselniky:v1">
  <soapenv:Header/>
  <soapenv:Body>
    <urn:VydejNeverejneStavoveDatoveSady>
      <urn1:Hlavicka>
        <urn1:UidZadosti>71ccb9dc-28f3-413f-8439-546d5548acf7</urn1:UidZadosti>
      </urn1:Hlavicka>
      <urn:Data>
        <urn:IdPodani>VNDS-B8CEF0AE-88EB-4B8C-A9DA-4AAED5E1240C</urn:IdPodani>
        <urn:Zadatel>
          <urn2:Subjekt>
            <urn3:Id>SUBJ-0000000</urn3:Id>
          </urn2:Subjekt>
          <urn2:StatusZadatele>VlastnikSpravceProvozovatel</urn2:StatusZadatele>
        </urn:Zadatel>
        <urn:Zadost>
          <urn2:Ucel>
            <urn2:Kod>UCEL-1</urn2:Kod>
          </urn2:Ucel>
          <urn2:Priloha>
            <urn4:Obsah>cid:1120746592302</urn4:Obsah>
            <urn4:Nazev>test.pdf</urn4:Nazev>
          </urn2:Priloha>
        </urn:Zadost>
        <urn:DatumOd>2023-11-30</urn:DatumOd>
        <urn:Obsah>
          <urn:Obsah>Di</urn:Obsah>
          <urn:Obsah>Ti</urn:Obsah>
        </urn:Obsah>
      </urn:Data>
    </urn:VydejNeverejneStavoveDatoveSady>
  </soapenv:Body>
</soapenv:Envelope>
```

### Příklad odpovědi č. 1 – Výdej VSP za celý kraj

```
<SOAP-ENV:Envelope xmlns:SOAP-ENV="http://schemas.xmlsoap.org/soap/envelope/">
  <SOAP-ENV:Header/>
  <SOAP-ENV:Body>
    <ns10:VydejNeverejneStavoveDatoveSadyOdpoved
xmlns:ns15="urn:cz:isvs:dmvs:isdtmk:schemas:Messages:v1"
xmlns:ns4="urn:cz:isvs:dmvs:common:schemas:Messages:v1"
xmlns:ns10="urn:cz:isvs:dmvs:isdtmk:schemas:R20bVydejNeverejnychDatovychSad:v1">
      <ns4:Hlavicka>
        <ns4:UidOdpovedi>bd0bced6-ae45-4109-bfe3-992cb61bf290</ns4:UidOdpovedi>
        <ns4:Vysledek stav="Prijato">
          <ns4:UidZadosti>71ccb9dc-28f3-413f-8439-546d5548acf7</ns4:UidZadosti>
          <ns4:Hlaseni>
            <ns4:Hlaseni kod="1010" typ="Informace">
              <ns4:Zprava>Požadavek byl přijat ke zpracování</ns4:Zprava>
            </ns4:Hlaseni>
          </ns4:Hlaseni>
        </ns4:Vysledek>
      </ns4:Hlavicka>
      <ns15:Data>
        <ns4:IdPozadavku>5ece2d14-6cc9-4a9d-82a1-e007a51da0ac</ns4:IdPozadavku>
      </ns15:Data>
    </ns10:VydejNeverejneStavoveDatoveSadyOdpoved>
  </SOAP-ENV:Body>
</SOAP-ENV:Envelope>
```

### Příklad volání služby č. 2 – Výdej VSP podle městské části / městského obvodu

## Vybudování, údržba a rozvoj informačního systému Digitální mapy veřejné správy

```
<soapenv:Envelope xmlns:soapenv="http://schemas.xmlsoap.org/soap/envelope/"
  xmlns:urn="urn:cz:isvs:dmvs:isdtmk:schemas:R20bVydejNeverejnychDatovychSad:v1"
  xmlns:urn1="urn:cz:isvs:dmvs:common:schemas:Messages:v1"
  xmlns:urn2="urn:cz:isvs:dmvs:common:schemas:VydejDat:v1"
  xmlns:urn3="urn:cz:isvs:dmvs:common:schemas:Subjekty:v1"
  xmlns:urn4="urn:cz:isvs:dmvs:common:schemas:Soubory:v1"
  xmlns:urn5="urn:cz:isvs:dmvs:common:schemas:Ciselniky:v1">
  <soapenv:Header/>
  <soapenv:Body>
    <urn:VydejNeverejneStavoveDatoveSady>
      <urn1:Hlavicka>
        <urn1:UidZadosti>71ccb9dc-28f3-413f-8439-546d5548acf7</urn1:UidZadosti>
      </urn1:Hlavicka>
      <urn:Data>
        <urn:IdPodani>VNDS-B8CEF0AE-88EB-4B8C-A9DA-4AAED5E1240A</urn:IdPodani>
        <urn:Zadatel>
          <urn2:Subjekt>
            <urn3:Id>SUBJ-0000000</urn3:Id>
          </urn2:Subjekt>
          <urn2:StatusZadatele>VlastnikSpravceProvozovatel</urn2:StatusZadatele>
        </urn:Zadatel>
        <urn:Zadost>
          <urn2:Ucel>
            <urn2:Kod>UCEL-1</urn2:Kod>
          </urn2:Ucel>
          <urn2:Priloha>
            <urn4:Obsah>cid:1120746592302</urn4:Obsah>
            <urn4:Nazev>test.pdf</urn4:Nazev>
          </urn2:Priloha>
        </urn:Zadost>
        <urn:DatumOd>2023-11-30</urn:DatumOd>
        <urn:Obsah>
          <urn:Obsah>Di</urn:Obsah>
          <urn:Obsah>Ti</urn:Obsah>
        </urn:Obsah>
        <urn:MoMc>
          <urn:MoMc>
            <urn5:Kod>554758</urn5:Kod>
          </urn:MoMc>
        </urn:MoMc>
      </urn:Data>
    </urn:VydejNeverejneStavoveDatoveSady>
  </soapenv:Body>
</soapenv:Envelope>
```

### Příklad odpovědi č. 2 – Výdej VSP podle městské části / městského obvodu

```
<SOAP-ENV:Envelope xmlns:SOAP-ENV="http://schemas.xmlsoap.org/soap/envelope/"
  <SOAP-ENV:Header/>
  <SOAP-ENV:Body>
    <ns10:VydejNeverejneStavoveDatoveSadyOdpoved
  xmlns:ns15="urn:cz:isvs:dmvs:isdtmk:schemas:Messages:v1"
  xmlns:ns4="urn:cz:isvs:dmvs:common:schemas:Messages:v1"
  xmlns:ns10="urn:cz:isvs:dmvs:isdtmk:schemas:R20bVydejNeverejnychDatovychSad:v1">
      <ns4:Hlavicka>
        <ns4:UidOdpovedi>bd0bcd6-ae45-4109-bfe3-992cb61bf290</ns4:UidOdpovedi>
        <ns4:Vysledek stav="Prijato">
          <ns4:UidZadosti>71ccb9dc-28f3-413f-8439-546d5548acf7</ns4:UidZadosti>
          <ns4:Hlaseni>
            <ns4:Hlaseni kod="1010" typ="Informace">
              <ns4:Zprava>Požadavek byl přijat ke zpracování</ns4:Zprava>
            </ns4:Hlaseni>
          </ns4:Hlaseni>
        </ns4:Vysledek>
      </ns4:Hlavicka>
    </ns10:Data>
```

## Vybudování, údržba a rozvoj informačního systému Digitální mapy veřejné správy

```

        <ns4:IdPozadavku>5ece2d14-6cc9-4a9d-82a1-e007a51da0ac</ns4:IdPozadavku>
      </ns15:Data>
    </ns10:VydejNeverejneStavoveDatoveSadyOdpoved>
  </SOAP-ENV:Body>
</SOAP-ENV:Envelope>

```

### Příklad volání služby č. 3 – Výdej VSP podle obce

```

<soapenv:Envelope xmlns:soapenv="http://schemas.xmlsoap.org/soap/envelope/"
  xmlns:urn="urn:cz:isvs:dmvs:isdtmk:schemas:R20bVydejNeverejnychDatovychSad:v1"
  xmlns:urn1="urn:cz:isvs:dmvs:common:schemas:Messages:v1"
  xmlns:urn2="urn:cz:isvs:dmvs:common:schemas:VydejDat:v1"
  xmlns:urn3="urn:cz:isvs:dmvs:common:schemas:Subjekty:v1"
  xmlns:urn4="urn:cz:isvs:dmvs:common:schemas:Soubory:v1"
  xmlns:urn5="urn:cz:isvs:dmvs:common:schemas:Ciselniky:v1">
  <soapenv:Header/>
  <soapenv:Body>
    <urn:VydejNeverejneStavoveDatoveSady>
      <urn1:Hlavicka>
        <urn1:UidZadosti>71ccb9dc-28f3-413f-8439-546d5548acf7</urn1:UidZadosti>
      </urn1:Hlavicka>
      <urn:Data>
        <urn:IdPodani>VNDS-B8CEF0AE-88EB-4B8C-A9DA-4AAED5E1240A</urn:IdPodani>
        <urn:Zadatel>
          <urn2:Subjekt>
            <urn3:Id>SUBJ-0000000</urn3:Id>
          </urn2:Subjekt>
          <urn2:StatusZadatele>VlastnikSpravceProvozovatel</urn2:StatusZadatele>
        </urn:Zadatel>
        <urn:Zadost>
          <urn2:Ucel>
            <urn2:Kod>UCEL-1</urn2:Kod>
          </urn2:Ucel>
          <urn2:Priloha>
            <urn4:Obsah>cid:1120746592302</urn4:Obsah>
            <urn4:Nazev>test.pdf</urn4:Nazev>
          </urn2:Priloha>
        </urn:Zadost>
        <urn:DatumOd>2023-11-30</urn:DatumOd>
        <urn:Obsah>
          <urn:Obsah>Di</urn:Obsah>
          <urn:Obsah>Ti</urn:Obsah>
        </urn:Obsah>
        <urn:Obce>
          <urn:Obec>
            <urn5:Kod>578576</urn5:Kod>
          </urn:Obec>
        </urn:Obce>
      </urn:Data>
    </urn:VydejNeverejneStavoveDatoveSady>
  </soapenv:Body>
</soapenv:Envelope>

```

### Příklad odpovědi č. 3 – Výdej VSP podle obce

```

<SOAP-ENV:Envelope xmlns:SOAP-ENV="http://schemas.xmlsoap.org/soap/envelope/"
  <SOAP-ENV:Header/>
  <SOAP-ENV:Body>
    <ns10:VydejNeverejneStavoveDatoveSadyOdpoved
  xmlns:ns15="urn:cz:isvs:dmvs:isdtmk:schemas:Messages:v1"
  xmlns:ns4="urn:cz:isvs:dmvs:common:schemas:Messages:v1"
  xmlns:ns10="urn:cz:isvs:dmvs:isdtmk:schemas:R20bVydejNeverejnychDatovychSad:v1">
      <ns4:Hlavicka>
        <ns4:UidOdpovedi>cbdc861-b63e-4333-ab3b-1c9188a14b29</ns4:UidOdpovedi>
        <ns4:Vysledek stav="Prijato">
          <ns4:UidZadosti>71ccb9dc-28f3-413f-8439-546d5548acf7</ns4:UidZadosti>

```

## Vybudování, údržba a rozvoj informačního systému Digitální mapy veřejné správy

```

        <ns4:Hlaseni>
            <ns4:Hlaseni kod="1010" typ="Informace">
                <ns4:Zprava>Požadavek byl přijat ke zpracování</ns4:Zprava>
            </ns4:Hlaseni>
        </ns4:Hlaseni>
    </ns4:Vysledek>
</ns4:Hlavicka>
<ns15:Data>
    <ns4:IdPozadavku>a6fb3460-fc10-43a3-a409-dc7b908f46ca</ns4:IdPozadavku>
</ns15:Data>
</ns10:VydejNeverejneStavoveDatoveSadyOdpoved>
</SOAP-ENV:Body>
</SOAP-ENV:Envelope>

```

### Příklad volání služby č. 4 – Výdej oprávněnému žadateli se statusem Žadatel prokazující se žádostí (nemá nárok na výdej dat bez žádosti)

```

<SOAP-ENV:Envelope xmlns:SOAP-ENV="http://schemas.xmlsoap.org/soap/envelope/">
  <SOAP-ENV:Header/>
  <SOAP-ENV:Body>
    <ns14:VydejNeverejneStavoveDatoveSady
      xmlns:ns14="urn:cz:isvs:dmvs:isdtk:schemas:R20bVydejNeverejnychDatovychSad:v1"
      xmlns:ns3="urn:cz:isvs:dmvs:common:schemas:Subjekty:v1"
      xmlns:ns4="urn:cz:isvs:dmvs:common:schemas:Messages:v1"
      xmlns:ns5="urn:cz:isvs:dmvs:common:schemas:VydejDat:v1"
      xmlns:ns6="urn:cz:isvs:dmvs:common:schemas:Soubory:v1">
      <ns4:Hlavicka>
        <ns4:UidZadosti>25833b68-e0aa-4ca1-b7e8-92554da321a7</ns4:UidZadosti>
      </ns4:Hlavicka>
      <ns14:Data>
        <ns14:IdPodani>VNDS-776EBFB8-117D-4FB7-AD31-BF56483B2747</ns14:IdPodani>
        <ns14:Zadatel>
          <ns5:Subjekt>
            <ns3:Id>SUBJ-00100041</ns3:Id>
          </ns5:Subjekt>
          <ns5:StatusZadatele>ZadatelDleZadosti</ns5:StatusZadatele>
        </ns14:Zadatel>
        <ns14:Zadost>
          <ns5:Ucel>
            <ns5:Kod>UCEL-1</ns5:Kod>
          </ns5:Ucel>
          <ns5:PravniPredpis>
            <ns5:Kod>PREDPIS-1</ns5:Kod>
          </ns5:PravniPredpis>
          <ns5:Priloha>
            <ns6:Obsah>
              <xop:Include href="cid:7f55fbf6-173b-4c1a-91e8-acba66e6e7be%40null" xmlns:xop="http://www.w3.org/2004/08/xop/include"/>
            </ns6:Obsah>
            <ns6:Nazev>smlouva.pdf</ns6:Nazev>
            <ns6:KontrolniSoucet>SHA-
256=b304617492962637733b57ad2a718ab6d2c242d15825b51165d576dfbad01a12</ns6:KontrolniSoucet>
          </ns5:Priloha>
        </ns14:Zadost>
        <ns14:DatumOd>2024-09-30</ns14:DatumOd>
        <ns14:Obsah>
          <ns14:Obsah>Di</ns14:Obsah>
          <ns14:Obsah>Ti</ns14:Obsah>
        </ns14:Obsah>
      </ns14:Data>
    </ns14:VydejNeverejneStavoveDatoveSady>
  </SOAP-ENV:Body>
</SOAP-ENV:Envelope>

```

**Příklad odpovědi č. 4 – Výdej oprávněnému žadateli se statutem Žadatel prokazující se žádostí (nemá nárok na výdej dat bez žádosti)**

```
<SOAP-ENV:Envelope xmlns:SOAP-ENV="http://schemas.xmlsoap.org/soap/envelope/">
  <SOAP-ENV:Header/>
  <SOAP-ENV:Body>
    <ns15:VydejNeverejneStavoveDatoveSadyOdpoved
xmlns:ns21="urn:cz:isvs:dmvs:isdtmk:schemas:Messages:v1"

xmlns:ns4="urn:cz:isvs:dmvs:common:schemas:Messages:v1"

xmlns:ns15="urn:cz:isvs:dmvs:isdtmk:schemas:R20bVydejNeverejnychDatovychSad:v1">
      <ns4:Hlavicka>
        <ns4:UidOdpovedi>afd2db6e-1e6b-42cc-b13b-a16cc005f1fb</ns4:UidOdpovedi>
        <ns4:Vysledek stav="Prijato">
          <ns4:UidZadosti>25833b68-e0aa-4ca1-b7e8-92554da321a7</ns4:UidZadosti>
          <ns4:Hlaseni>
            <ns4:Hlaseni kod="1010" typ="Informace">
              <ns4:Zprava>Požadavek byl přijat ke zpracování</ns4:Zprava>
            </ns4:Hlaseni>
          </ns4:Hlaseni>
        </ns4:Vysledek>
      </ns4:Hlavicka>
      <ns21:Data>
        <ns4:IdPozadavku>e76a653e-dfab-4f7e-b39d-002756c7397d</ns4:IdPozadavku>
      </ns21:Data>
    </ns15:VydejNeverejneStavoveDatoveSadyOdpoved>
  </SOAP-ENV:Body>
</SOAP-ENV:Envelope>
```

**Příklad volání služby č. 5 – Výdej oprávněnému žadateli se statutem Orgán veřejné moci (má nárok na výdej dat bez žádosti)**

```
<SOAP-ENV:Envelope xmlns:SOAP-ENV="http://schemas.xmlsoap.org/soap/envelope/">
  <SOAP-ENV:Header/>
  <SOAP-ENV:Body>
    <ns14:VydejNeverejneStavoveDatoveSady
xmlns:ns14="urn:cz:isvs:dmvs:isdtmk:schemas:R20bVydejNeverejnychDatovychSad:v1"
xmlns:ns3="urn:cz:isvs:dmvs:common:schemas:Subjekty:v1"
xmlns:ns4="urn:cz:isvs:dmvs:common:schemas:Messages:v1"
xmlns:ns5="urn:cz:isvs:dmvs:common:schemas:VydejDat:v1">
      <ns4:Hlavicka>
        <ns4:UidZadosti>c49f1a64-fb99-4b77-b65f-97e0cbcfb823</ns4:UidZadosti>
      </ns4:Hlavicka>
      <ns14:Data>
        <ns14:IdPodani>VNDS-42A692AE-C646-4B25-BC85-5BE494F7212C</ns14:IdPodani>
        <ns14:Zadatel>
          <ns5:Subjekt>
            <ns3:Id>SUBJ-00100224</ns3:Id>
          </ns5:Subjekt>
          <ns5:StatusZadatele>OrganVerejneMoci</ns5:StatusZadatele>
        </ns14:Zadatel>
        <ns14:DatumOd>2024-09-30</ns14:DatumOd>
        <ns14:Obsah>
          <ns14:Obsah>Di</ns14:Obsah>
          <ns14:Obsah>Ti</ns14:Obsah>
        </ns14:Obsah>
      </ns14:Data>
    </ns14:VydejNeverejneStavoveDatoveSady>
  </SOAP-ENV:Body>
</SOAP-ENV:Envelope>
```

**Příklad odpovědi č. 5 – Výdej oprávněnému žadateli se statutem Orgán veřejné moci (má nárok na výdej dat bez žádosti)**

## Vybudování, údržba a rozvoj informačního systému Digitální mapy veřejné správy

```
<SOAP-ENV:Envelope xmlns:SOAP-ENV="http://schemas.xmlsoap.org/soap/envelope/">
  <SOAP-ENV:Header/>
  <SOAP-ENV:Body>
    <ns15:VydejNeverejneStavoveDatoveSadyOdpoved
xmlns:ns21="urn:cz:isvs:dmvs:isdtmk:schemas:Messages:v1"

xmlns:ns4="urn:cz:isvs:dmvs:common:schemas:Messages:v1"

xmlns:ns15="urn:cz:isvs:dmvs:isdtmk:schemas:R20bVydejNeverejnychDatovychSad:v1">
      <ns4:Hlavicka>
        <ns4:UidOdpovedi>9f1ca701-69a0-40be-b31f-2aa2a0dfc72</ns4:UidOdpovedi>
        <ns4:Vysledek stav="Prijato">
          <ns4:UidZadosti>c49f1a64-fb99-4b77-b65f-97e0cbcfb823</ns4:UidZadosti>
          <ns4:Hlaseni>
            <ns4:Hlaseni kod="1010" typ="Informace">
              <ns4:Zprava>Požadavek byl přijat ke zpracování</ns4:Zprava>
            </ns4:Hlaseni>
          </ns4:Hlaseni>
        </ns4:Vysledek>
      </ns4:Hlavicka>
      <ns21:Data>
        <ns4:IdPozadavku>e3cbc99f-760d-4f32-b0bf-3214572b451b</ns4:IdPozadavku>
      </ns21:Data>
    </ns15:VydejNeverejneStavoveDatoveSadyOdpoved>
  </SOAP-ENV:Body>
</SOAP-ENV:Envelope>
```

### 1.4.2 vydejNeverejneZmenoveDatoveSady

Požadavek na výdej dat zasílaný voláním webové služby obsahuje vstupní parametry v hlavičce a vstupní parametry v těle požadavku s byznysovým významem. Vstupní parametry s byznysovým významem jsou uvedeny v následující tabulce.

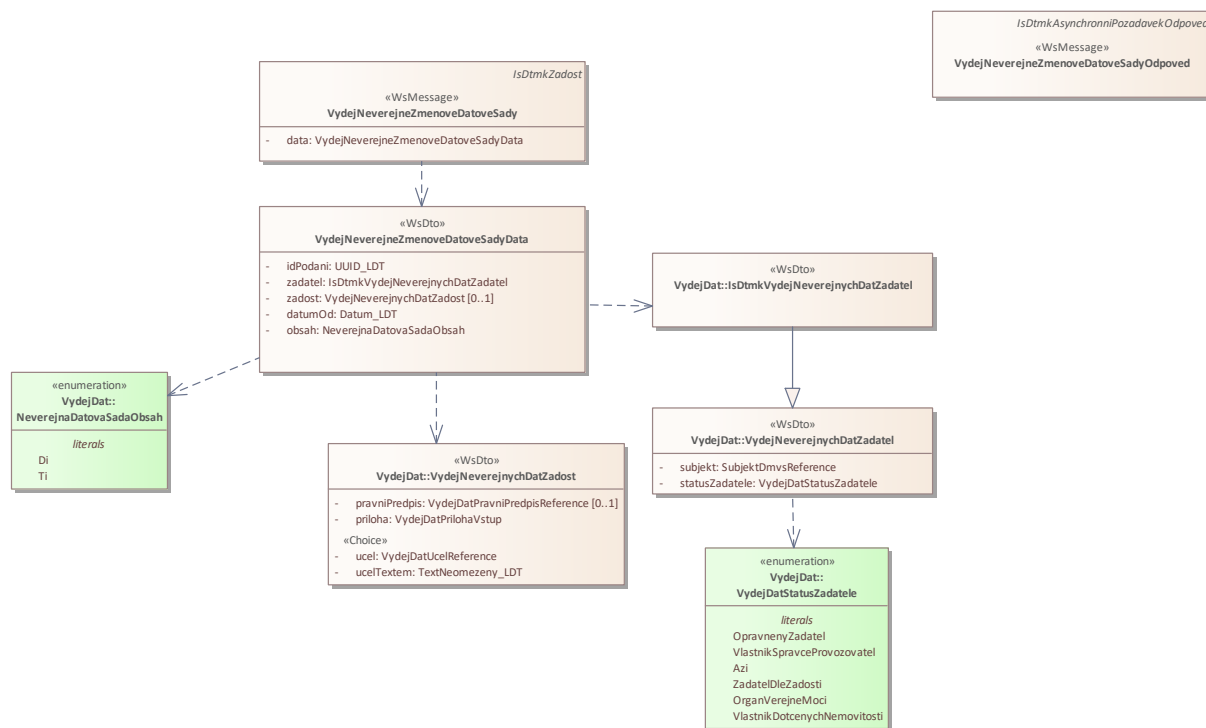
Tabulka 5. Vstupní parametry pro výdej neveřejných změnových dat

Název parametru	Datový typ	Povinnost	Popis parametru
idPodani	guid	Ano	Identifikátor požadavku založený v IS DMVS, sloužící pro jednoznačnou identifikaci při komunikaci mezi IS DMVS a IS DTM kraje. Po zpracování požadavku zasílá DTM kraje tento identifikátor jako součást výsledku zpracování.
zadatel	-	-	Jedná se o nadřazený element popsáný v tabulce 2.
zadost	-	-	Jedná se o nadřazený element popsáný v tabulce 3.
datumOd	date	Ano	Žadatel obdrží všechny požadované datové sady od tohoto data po aktuální datum.
obsah	string	Ano	Kód typu požadovaných dat (Di, Ti). Lze zadat více kódů jako kolekci záznamů.

Vybudování, údržba a rozvoj informačního systému Digitální mapy veřejné správy

---

Základní principy přenosu souborů jsou popsány v dokumentu  
CUZK\_DMVS\_zakladni\_principy\_chovani\_sluzeb.pdf v kapitole 2.2 Přenos souborů.



Obrázek 2. SoaML diagram pro operaci vydejNeverejneZmenoveDatoveSady

## Výstupní údaje

Služba R20bVydejNeverejnychDatovychSad operace vydejNeverejneZmenoveDatoveSady v případě úspěšného přijetí požadavku na straně IS DTM kraje vrací v těle odpovědi z byznysových parametrů pouze „idPozadavku“ (identifikátor řízení generovaný na straně kraje) a dále parametry obsažené v hlavičce odpovědi.

Samotný výdej dat probíhá asynchronně a výsledek je zpět do IS DMVS zasílán voláním webové služby R20cVysledekVydejeNeverejnychDatovychSad operací vysledekVydejeNeverejnychZmenovychDatovychSad. Součástí výsledku nejsou vyhotovené datové sady, ale URL odkaz k jejich stažení s platností 10 dnů od odeslání výsledku z DTM kraje zpět do IS DMVS. Data si žadající subjekt následně stahuje pomocí URL odkazu napřímo z úložiště DTM kraje.

## Kontroly při volání služby

Při volání operace je prováděna:

- kontrola existence vstupního parametru „idPodani“
- kontrola, že alespoň jeden příznak typu dat k výdeji má hodnotu true

## Příklad volání služby č. 1 – Výdej VSP

```

<soapenv:Envelope xmlns:soapenv="http://schemas.xmlsoap.org/soap/envelope/"
  xmlns:urn="urn:cz:isvs:dmvs:isdtmk:schemas:R20bVydejNeverejnychDatovychSad:v1"
  xmlns:urn1="urn:cz:isvs:dmvs:common:schemas:Messages:v1"
  xmlns:urn2="urn:cz:isvs:dmvs:common:schemas:VydejDat:v1">
  </soapenv:Envelope>
  
```



## Vybudování, údržba a rozvoj informačního systému Digitální mapy veřejné správy

```

xmlns:urn3="urn:cz:isvs:dmvs:common:schemas:Subjekty:v1"
xmlns:urn4="urn:cz:isvs:dmvs:common:schemas:Soubory:v1">
  <soapenv:Header/>
  <soapenv:Body>
    <urn:VydejNeverejneZmenoveDatoveSady>
      <urn1:Hlavicka>
        <urn1:UidZadosti>ab076fd8-32e5-4519-9cc0-90cafa720c42</urn1:UidZadosti>
      </urn1:Hlavicka>
      <urn:Data>
        <urn:IdPodani>VNDS-A1F645DA-107E-4B59-AB8E-9D4185A162FF</urn:IdPodani>
        <urn:Zadatel>
          <urn2:Subjekt>
            <urn3:Id>SUBJ-0000000</urn3:Id>
          </urn2:Subjekt>
          <urn2:StatusZadatele>VlastnikSpravceProvozovatel</urn2:StatusZadatele>
        </urn:Zadatel>
        <urn:Zadost>
          <urn2:Ucel>
            <urn2:Kod>UCEL-1</urn2:Kod>
          </urn2:Ucel>
          <urn2:Priloha>
            <urn4:Obsah>cid:1058474448474</urn4:Obsah>
            <urn4:Nazev>test.pdf</urn4:Nazev>
          </urn2:Priloha>
        </urn:Zadost>
        <urn:DatumOd>2023-11-30</urn:DatumOd>
        <urn:Obsah>
          <urn:Obsah>Di</urn:Obsah>
          <urn:Obsah>Ti</urn:Obsah>
        </urn:Obsah>
      </urn:Data>
    </urn:VydejNeverejneZmenoveDatoveSady>
  </soapenv:Body>
</soapenv:Envelope>

```

### Příklad odpovědi č. 1 – Výdej VSP

```

<SOAP-ENV:Envelope xmlns:SOAP-ENV="http://schemas.xmlsoap.org/soap/envelope/">
  <SOAP-ENV:Header/>
  <SOAP-ENV:Body>
    <ns10:VydejNeverejneZmenoveDatoveSadyOdpoved
xmlns:ns15="urn:cz:isvs:dmvs:isdtmk:schemas:Messages:v1"
xmlns:ns4="urn:cz:isvs:dmvs:common:schemas:Messages:v1"
xmlns:ns10="urn:cz:isvs:dmvs:isdtmk:schemas:R20bVydejNeverejnychDatovychSad:v1">
      <ns4:Hlavicka>
        <ns4:UidOdpovedi>b3825617-189c-437e-8296-1338c08b7c83</ns4:UidOdpovedi>
        <ns4:Vysledek stav="Prijato">
          <ns4:UidZadosti>ab076fd8-32e5-4519-9cc0-90cafa720c42</ns4:UidZadosti>
          <ns4:Hlaseni>
            <ns4:Hlaseni kod="1010" typ="Informace">
              <ns4:Zprava>Požadavek byl přijat ke zpracování</ns4:Zprava>
            </ns4:Hlaseni>
          </ns4:Hlaseni>
        </ns4:Vysledek>
      </ns4:Hlavicka>
      <ns15:Data>
        <ns4:IdPozadavku>8bf20251-721b-4e29-bbbe-7e87d901408b</ns4:IdPozadavku>
      </ns15:Data>
    </ns10:VydejNeverejneZmenoveDatoveSadyOdpoved>
  </SOAP-ENV:Body>
</SOAP-ENV:Envelope>

```

### Příklad volání služby č. 2 – Výdej oprávněnému žadateli se statusem Žadatel prokazující se žádostí (nemá nárok na výdej dat bez žádosti)

## Vybudování, údržba a rozvoj informačního systému Digitální mapy veřejné správy

```
<SOAP-ENV:Envelope xmlns:SOAP-ENV="http://schemas.xmlsoap.org/soap/envelope/">
  <SOAP-ENV:Header/>
  <SOAP-ENV:Body>
    <ns14:VydejNeverejneZmenoveDatoveSady
xmlns:ns14="urn:cz:isvs:dmvs:isdtmk:schemas:R20bVydejNeverejnychDatovychSad:v1"
xmlns:ns3="urn:cz:isvs:dmvs:common:schemas:Subjekty:v1"
xmlns:ns4="urn:cz:isvs:dmvs:common:schemas:Messages:v1"
xmlns:ns5="urn:cz:isvs:dmvs:common:schemas:VydejDat:v1"
xmlns:ns6="urn:cz:isvs:dmvs:common:schemas:Soubory:v1">
      <ns4:Hlavicka>
        <ns4:UidZadosti>b5749ae0-91dc-4e0a-950c-624279f1783a</ns4:UidZadosti>
      </ns4:Hlavicka>
      <ns14:Data>
        <ns14:IdPodani>VNDS-A179DC5F-939D-4B9D-85FF-3E7D5CC6F9FF</ns14:IdPodani>
        <ns14:Zadatel>
          <ns5:Subjekt>
            <ns3:Id>SUBJ-00100041</ns3:Id>
          </ns5:Subjekt>
          <ns5:StatusZadatele>ZadatelDleZadosti</ns5:StatusZadatele>
        </ns14:Zadatel>
        <ns14:Zadost>
          <ns5:Ucel>
            <ns5:Kod>UCEL-1</ns5:Kod>
          </ns5:Ucel>
          <ns5:PravniPredpis>
            <ns5:Kod>PREDPIS-1</ns5:Kod>
          </ns5:PravniPredpis>
          <ns5:Priloha>
            <ns6:Obsah>
              <xop:Include href="cid:78fc78db-1031-470e-98e4-46851579c906%40null" xmlns:xop="http://www.w3.org/2004/08/xop/include"/>
            </ns6:Obsah>
            <ns6:Nazev>smlouva.pdf</ns6:Nazev>
            <ns6:KontrolniSoucet>SHA-256=b304617492962637733b57ad2a718ab6d2c242d15825b51165d576dfbad01a12</ns6:KontrolniSoucet>
          </ns5:Priloha>
        </ns14:Zadost>
        <ns14:DatumOd>2024-10-21</ns14:DatumOd>
        <ns14:Obsah>
          <ns14:Obsah>Di</ns14:Obsah>
          <ns14:Obsah>Ti</ns14:Obsah>
        </ns14:Obsah>
      </ns14:Data>
    </ns14:VydejNeverejneZmenoveDatoveSady>
  </SOAP-ENV:Body>
</SOAP-ENV:Envelope>
```

### Příklad odpovědi č. 2 – Výdej oprávněnému žadateli se statusem Žadatel prokazující se žádostí (nemá nárok na výdej dat bez žádosti)

```
<SOAP-ENV:Envelope xmlns:SOAP-ENV="http://schemas.xmlsoap.org/soap/envelope/">
  <SOAP-ENV:Header/>
  <SOAP-ENV:Body>
    <ns15:VydejNeverejneZmenoveDatoveSadyOdpoved
xmlns:ns21="urn:cz:isvs:dmvs:isdtmk:schemas:Messages:v1"
xmlns:ns4="urn:cz:isvs:dmvs:common:schemas:Messages:v1"
xmlns:ns15="urn:cz:isvs:dmvs:isdtmk:schemas:R20bVydejNeverejnychDatovychSad:v1">
      <ns4:Hlavicka>
        <ns4:UidOdpovedi>4e2b1381-01ae-4452-b72b-120dce311ed6</ns4:UidOdpovedi>
        <ns4:Vysledek stav="Prijato">
          <ns4:UidZadosti>b5749ae0-91dc-4e0a-950c-624279f1783a</ns4:UidZadosti>
        </ns4:Hlaseni>
        <ns4:Hlaseni kod="1010" typ="Informace">
          <ns4:Zprava>Požadavek byl přijat ke zpracování</ns4:Zprava>
        </ns4:Hlaseni>
      </ns15:VydejNeverejneZmenoveDatoveSadyOdpoved>
    </SOAP-ENV:Body>
  </SOAP-ENV:Envelope>
```

## Vybudování, údržba a rozvoj informačního systému Digitální mapy veřejné správy

```

        </ns4:Hlaseni>
      </ns4:Vysledek>
    </ns4:Hlavicka>
  <ns21:Data>
    <ns4:IdPozadavku>c3114608-d507-4706-b9bb-471792e35588</ns4:IdPozadavku>
  </ns21:Data>
</ns15:VydejNeverejneZmenoveDatoveSadyOdpoved>
</SOAP-ENV:Body>
</SOAP-ENV:Envelope>

```

### Příklad volání služby č. 3 – Výdej oprávněnému žadateli se statusem Orgán veřejné moci (má nárok na výdej dat bez žádosti)

```

<SOAP-ENV:Envelope xmlns:SOAP-ENV="http://schemas.xmlsoap.org/soap/envelope/">
  <SOAP-ENV:Header/>
  <SOAP-ENV:Body>
    <ns14:VydejNeverejneZmenoveDatoveSady
      xmlns:ns14="urn:cz:isvs:dmvs:isdtmk:schemas:R20bVydejNeverejnychDatovychSad:v1"
      xmlns:ns3="urn:cz:isvs:dmvs:common:schemas:Subjekty:v1"
      xmlns:ns4="urn:cz:isvs:dmvs:common:schemas:Messages:v1"
      xmlns:ns5="urn:cz:isvs:dmvs:common:schemas:VydejDat:v1">
      <ns4:Hlavicka>
        <ns4:UidZadosti>a173b619-8f5e-4e67-96b9-f28247957ef4</ns4:UidZadosti>
      </ns4:Hlavicka>
      <ns14:Data>
        <ns14:IdPodani>VNDS-6454D720-9897-4964-AC6D-A4A788719E43</ns14:IdPodani>
        <ns14:Zadatel>
          <ns5:Subjekt>
            <ns3:Id>SUBJ-00100224</ns3:Id>
          </ns5:Subjekt>
          <ns5>StatusZadatele>OrganVerejneMoci</ns5>StatusZadatele>
        </ns14:Zadatel>
        <ns14:DatumOd>2024-10-21</ns14:DatumOd>
        <ns14:Obsah>
          <ns14:Obsah>Di</ns14:Obsah>
          <ns14:Obsah>Ti</ns14:Obsah>
        </ns14:Obsah>
      </ns14:Data>
    </ns14:VydejNeverejneZmenoveDatoveSady>
  </SOAP-ENV:Body>
</SOAP-ENV:Envelope>

```

### Příklad odpovědi č. 3 - Výdej oprávněnému žadateli se statusem Orgán veřejné moci (má nárok na výdej dat bez žádosti)

```

<SOAP-ENV:Envelope xmlns:SOAP-ENV="http://schemas.xmlsoap.org/soap/envelope/">
  <SOAP-ENV:Header/>
  <SOAP-ENV:Body>
    <ns15:VydejNeverejneZmenoveDatoveSadyOdpoved
      xmlns:ns21="urn:cz:isvs:dmvs:isdtmk:schemas:Messages:v1"
      xmlns:ns4="urn:cz:isvs:dmvs:common:schemas:Messages:v1"
      xmlns:ns15="urn:cz:isvs:dmvs:isdtmk:schemas:R20bVydejNeverejnychDatovychSad:v1">
      <ns4:Hlavicka>
        <ns4:UidOdpovedi>83c48b50-fd35-4d5f-9292-1f14b956a333</ns4:UidOdpovedi>
        <ns4:Vysledek stav="Prijato">
          <ns4:UidZadosti>a173b619-8f5e-4e67-96b9-f28247957ef4</ns4:UidZadosti>
          <ns4:Hlaseni>
            <ns4:Hlaseni kod="1010" typ="Informace">
              <ns4:Zprava>Požadavek byl přijat ke zpracování</ns4:Zprava>
            </ns4:Hlaseni>
          </ns4:Hlaseni>
        </ns4:Vysledek>
      </ns4:Hlavicka>
    </ns15:VydejNeverejneZmenoveDatoveSadyOdpoved>
  </SOAP-ENV:Body>
</SOAP-ENV:Envelope>

```

## Vybudování, údržba a rozvoj informačního systému Digitální mapy veřejné správy

```
<ns21:Data>
  <ns4:IdPozadavku>7ff35278-f02c-4a38-8a05-7669a2be6f76</ns4:IdPozadavku>
</ns21:Data>
</ns15:VydejNeverejneZmenoveDatoveSadyOdpoved>
</SOAP-ENV:Body>
</SOAP-ENV:Envelope>
```

### 1.5 Varovná hlášení a chyby

Operace	Typ hlášení	Kod	Zprava	Detail
vydejNeverejneStavoveDatoveSady	Chyba	4100	Chybné vstupní parametry	Zadaná obec % KodObce_LDT% není součástí volaného IS DTMK.
vydejNeverejneStavoveDatoveSady	Chyba	4100	Chybné vstupní parametry	Zadaný správní obvod % KodSpravnihoObvoduPrahy_LDT % není součástí volaného IS DTMK.
vydejNeverejneStavoveDatoveSady	Chyba	4100	Chybné vstupní parametry	Pod zadaným idPodani „%hodnota parametru idPodani%“ je již evidován jiný požadavek na výdej dat DTM.
vydejNeverejneStavoveDatoveSady	Chyba	4100	Chybné vstupní parametry	Alespoň jedna položka definující obsah vydávaných dat DTM musí mít boolean hodnotu = true.
vydejNeverejneStavoveDatoveSady	Chyba	4100	Chybné vstupní parametry	Nelze zadat kód obce a kód správního obvodu v jednom volání.
vydejNeverejneZmenoveDatoveSady	Chyba	4100	Chybné vstupní parametry	Pod zadaným idPodani „%hodnota parametru idPodani%“ je již evidován jiný požadavek na výdej dat DTM.

### 1.6 Odkazy na další dokumenty

#### WSDL služby:

dmvs-ws-api/isdtmk-ws-api/wsdl/R20bVydejNeverejnychDatovychSad/R20bVydejNeverejnychDatovychSad-v1.wsdl

#### XSD služby:

dmvs-ws-api/isdtmk-ws-api/xsd/DmvsWsApiV1/VydejDat/DatovaSada-v1.xsd

dmvs-ws-api/isdtmk-ws-api/xsd/DmvsWsApiV1/VydejDat/SpecifikaceObsahuNeverejneDatoveSady-v1.xsd

dmvs-ws-api/isdtmk-ws-api/xsd/DmvsWsApiV1/VydejDat/SpecifikaceObsahuVerejneDatoveSady-v1.xsd

dmvs-ws-api/isdtmk-ws-api/xsd/DmvsWsApiV1/VydejDat/VydejDatFormat-v1.xsd

dmvs-ws-api/isdtmk-ws-api/xsd/DmvsWsApiV1/VydejDat/VydejDatPravniPredpisReference-v1.xsd

dmvs-ws-api/isdtmk-ws-api/xsd/DmvsWsApiV1/VydejDat/VydejDatStatusZadatele-v1.xsd

dmvs-ws-api/isdtmk-ws-api/xsd/DmvsWsApiV1/VydejDat/VydejDatUcelReference-v1.xsd  
dmvs-ws-api/isdtmk-ws-api/xsd/DmvsWsApiV1/VydejDat/VydejDat-v1.xsd  
dmvs-ws-api/isdtmk-ws-api/xsd/DmvsWsApiV1/VydejDat/VydejNeverejnychDatZadatel-v1.xsd  
dmvs-ws-api/isdtmk-ws-api/xsd/DmvsWsApiV1/VydejDat/VydejNeverejnychDatZadost-v1.xsd  
dmvs-ws-api/isdtmk-ws-api/xsd/IsDtmkWsApiV1/VydejDat/IsDtmkDatoveSadyVystup-v1.xsd  
dmvs-ws-api/isdtmk-ws-api/xsd/IsDtmkWsApiV1/VydejDat/IsDtmkVydejNeverejnychDatZadatel-v1  
dmvs-ws-api/isdtmk-ws-api/xsd/IsDtmkWsApiV1/VydejDat/IsDtmkVydejVerejnychDatZadatel-v1  
dmvs-ws-api/isdtmk-ws-api/xsd/IsDtmkWsApiV1/VydejDat/VydejDatFyzickaOsoba-v1  
dmvs-ws-api/isdtmk-ws-api/xsd/IsDtmkWsApiV1/VydejDat/VydejDatPravnickaOsoba-v1  
dmvs-ws-api/isdtmk-ws-api/xsd/IsDtmkWsApiV1/VydejDat/VydejDat-v1  
dmvs-ws-api/isdtmk-ws-api/xsd/IsDtmkWsApiV1/R20bVydejNeverejnychDatovychSad/R20bVydejNeverejnychDatovychSad-v1.xsd  
dmvs-ws-api/isdtmk-ws-api/xsd/IsDtmkWsApiV1/R20bVydejNeverejnychDatovychSad/VydejNeverejneStavoveDatoveSadyData-v1.xsd  
dmvs-ws-api/isdtmk-ws-api/xsd/IsDtmkWsApiV1/R20bVydejNeverejnychDatovychSad/VydejNeverejneStavoveDatoveSadyOdpoved-v1.xsd  
dmvs-ws-api/isdtmk-ws-api/xsd/IsDtmkWsApiV1/R20bVydejNeverejnychDatovychSad/VydejNeverejneStavoveDatoveSady-v1.xsd  
dmvs-ws-api/isdtmk-ws-api/xsd/IsDtmkWsApiV1/R20bVydejNeverejnychDatovychSad/VydejNeverejneZmenoveDatoveSadyData-v1.xsd  
dmvs-ws-api/isdtmk-ws-api/xsd/IsDtmkWsApiV1/R20bVydejNeverejnychDatovychSad/VydejNeverejneZmenoveDatoveSadyOdpoved-v1.xsd  
dmvs-ws-api/isdtmk-ws-api/xsd/IsDtmkWsApiV1/R20bVydejNeverejnychDatovychSad/VydejNeverejneZmenoveDatoveSady-v1.xsd

**Dokument obsahující základní principy chování služeb a společné prvky služeb:**

CUZK\_DMVS\_zakladni\_principy\_chovani\_sluzeb.pdf