

## Vybudování IS DMVS

# Popis služby R20d – Služba pro předání osvědčení při výdeji neveřejných datových sad

pro verzi 1.17.1

### Historie změn dokumentu

Verze	Datum	Autor	Změny
1	24.2.2025	ACE	

## Obsah

1	R20d – Služba pro předání osvědčení při výdeji neveřejných datových sad .....	3
1.1	Charakteristika služby .....	3
1.2	Historie změn služby .....	3
1.3	Detailní popis služby .....	4
1.4	Operace služby .....	4
1.4.1	prijmiOsvedceniZadostVydejNeveřejnychStavovychDatovychSad .....	4
1.4.2	prijmiOsvedceniZadostVydejNeveřejnychZmenovychDatovychSad .....	6
1.5	Varovná hlášení a chyby .....	9
1.6	Odkazy na další dokumenty .....	9

# 1 R20d – Služba pro předání osvědčení při výdeji neveřejných datových sad

## 1.1 Charakteristika služby

Skupina	Stahovací služby
Kód služby	R20d
Business název služby	Služba pro předání osvědčení při výdeji neveřejných datových sad
Název služby	R20dOsvedceniVydejNeveřejnychDatovychSad
Stručný popis služby	Služba umožňuje předat dokument „Osvědčení o digitálním úkonu“ z IS DTMK do IS DMVS, kde bude k dispozici žadateli o výdej neveřejných datových sad, kterému má být osvědčení vystaveno.
Poskytuje	IS DMVS
Užívá (volá)	IS DTMK
Typ služby	WS synchronní
Verze služby	1
Platnost od	-
Platnost do	-
Stav služby	Design
Nahrazena službou	-
Nahrazuje službu	-

## 1.2 Historie změn služby

Verze služb y	Aktuální stav verze	Publikovaná v produkční m prostředí		Publikovaná v integrační m prostředí		Popis změn oproti předchozí verzi
		Od	Do	Od	Do	
1	Design	9.4.2025		27.3. 2025		

## 1.3 Detailní popis služby

Služba umožňuje předat dokument „Osvědčení o digitálním úkonu“ z IS DTMK do IS DMVS, kde bude k dispozici subjektu, který vytvořil podání GAD a osvědčení mu má být vystaveno. Pro jedno podání bude možné zavolat službu právě jednou, a to nezávisle na předání výsledku podání.

Služba nabízí dvě operace:

- `prijmiOsvedceniZadostVydejNeverejnychStavovychDatovychSad`
- `prijmiOsvedceniZadostVydejNeverejnychZmenovychDatovychSad`

## 1.4 Operace služby

### 1.4.1 `prijmiOsvedceniZadostVydejNeverejnychStavovychDatovychSad`

Operace pro předání osvědčení za podání žádosti o výdej neveřejných stavových datových sad.

#### **Vstupní údaje**

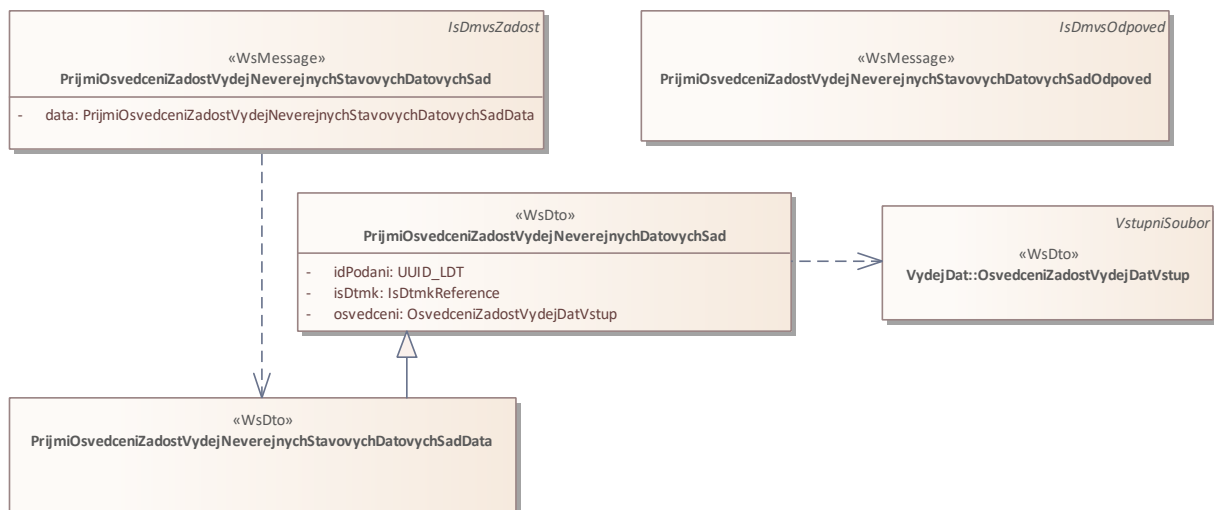
Vstupní zpráva `PrijmiOsvedceniZadostVydejNeverejnychStavovychDatovychSad` obsahuje:

- ID podání,
- kód IS DTMK,
- soubor s Osvědčením.

#### **Výstupní údaje**

Odpověď operace `PrijmiOsvedceniZadostVydejNeverejnychStavovychDatovychSadOdpoved` obsahuje potvrzení o přijetí osvědčení.

## Vybudování, údržba a rozvoj informačního systému Digitální mapy veřejné správy



### Kontroly při volání služby

Na vstupu jsou prováděny běžné kontroly na oprávnění při volání služby.

### Příklad volání služby 1

```

<soapenv:Envelope xmlns:soapenv="http://schemas.xmlsoap.org/soap/envelope/"
xmlns:urn="urn:cz:isvs:dmvs:isdmts:schemas:R20dOsvedceniVydejNeverejnychDatovychSad:v1"
xmlns:urn1="urn:cz:isvs:dmvs:common:schemas:Messages:v1"
xmlns:urn2="urn:cz:isvs:dmvs:common:schemas:IsDtmk:v1"
xmlns:urn3="urn:cz:isvs:dmvs:common:schemas:Soubory:v1">
  <soapenv:Header/>
  <soapenv:Body>
    <urn:PrijmiOsvedceniZadostVydejNeverejnychStavovychDatovychSad>
      <urn1:Hlavicka>
        <urn1:UidZadosti>0aee5000-6f12-49bd-93b3-43dd71678b5c</urn1:UidZadosti>
      </urn1:Hlavicka>
      <urn:Data>
        <urn:IdPodani>VNDS-2445843F-2707-4D9D-92C2-40ADFF90F2CB</urn:IdPodani>
        <urn:IsDtmk>
          <urn2:Kod>CZ064</urn2:Kod>
        </urn:IsDtmk>
        <urn:Osvedceni>
          <urn3:Obsah>cid:159042985787</urn3:Obsah>
          <urn3:Nazev>VNDS-2445843F-2707-4D9D-92C2-40ADFF90F2CB-osvedceni.pdf</urn3:Nazev>
        </urn:Osvedceni>
      </urn:Data>
    </urn:PrijmiOsvedceniZadostVydejNeverejnychStavovychDatovychSad>
  </soapenv:Body>
</soapenv:Envelope>
  
```

### Příklad odpovědi 1

```

<SOAP-ENV:Envelope xmlns:SOAP-ENV="http://schemas.xmlsoap.org/soap/envelope/">
  <SOAP-ENV:Header/>
  <SOAP-ENV:Body>
    <ns59:PrijmiOsvedceniZadostVydejNeverejnychStavovychDatovychSadOdpoved
xmlns:ns10="urn:cz:isvs:dmvs:common:schemas:Messages:v1"
xmlns:ns59="urn:cz:isvs:dmvs:isdmts:schemas:R20dOsvedceniVydejNeverejnychDatovychSad:v1">
      <ns10:Hlavicka>
        <ns10:UidOdpovedi>5cdf2ed3-b7b2-4b1b-805a-e64de427b266</ns10:UidOdpovedi>
      </ns10:Hlavicka>
    </ns59:PrijmiOsvedceniZadostVydejNeverejnychStavovychDatovychSadOdpoved>
  </SOAP-ENV:Body>
</SOAP-ENV:Envelope>
  
```

```
<ns10:Vysledek stav="OK">
  <ns10:UidZadosti>0aee5000-6f12-49bd-93b3-43dd71678b5c</ns10:UidZadosti>
  <ns10:Hlaseni>
    <ns10:Hlaseni kod="1000" typ="Informace">
      <ns10:Zprava>Požadovaná akce byla úspěšně provedena</ns10:Zprava>
    </ns10:Hlaseni>
  </ns10:Hlaseni>
</ns10:Vysledek>
</ns10:Hlavicka>
</ns59:PrijmiOsvedceniZadostVydejNeverejnychStavovychDatovychSadOdpoved>
</SOAP-ENV:Body>
</SOAP-ENV:Envelope>
```

### 1.4.2 prijmiOsvedceniZadostVydejNeverejnychZmenovychDatovychSad

Operace pro předání osvědčení za podání žádosti o výdej neveřejných změnových datových sad.

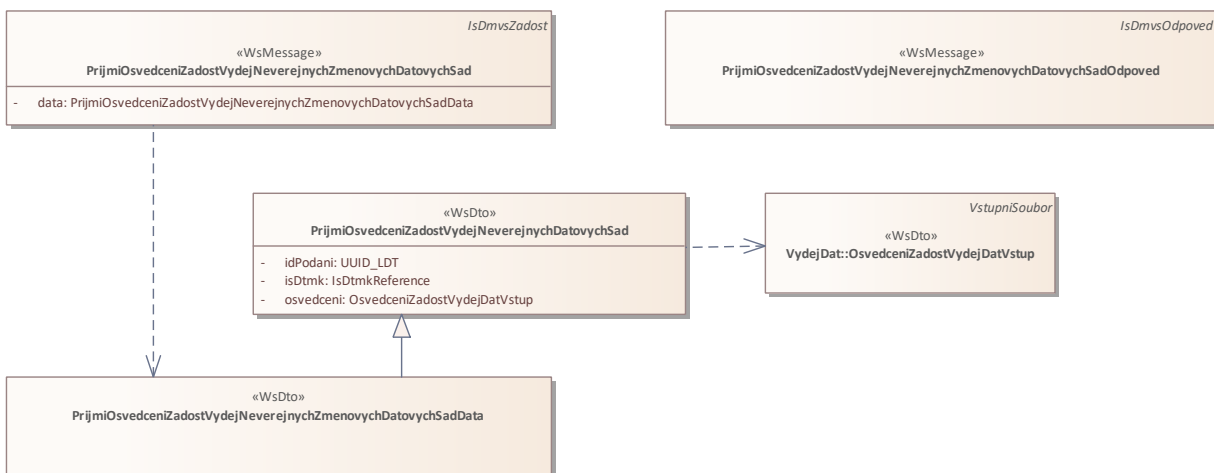
#### Vstupní údaje

Vstupní zpráva *PrijmiOsvedceniZadostVydejNeverejnychZmenovychDatovychSad* obsahuje:

- ID podání,
- kód IS DTMK,
- soubor s Osvědčením.

#### Výstupní údaje

Odpověď operace *PrijmiOsvedceniZadostVydejNeverejnychZmenovychDatovychSadOdpoved* obsahuje potvrzení o přijetí osvědčení.



#### Kontroly při volání služby

Na vstupu jsou prováděny běžné kontroly na oprávnění při volání služby.

#### Příklad volání služby 1

## Vybudování, údržba a rozvoj informačního systému Digitální mapy veřejné správy

```
<soapenv:Envelope xmlns:soapenv="http://schemas.xmlsoap.org/soap/envelope/"
xmlns:urn="urn:cz:isvs:dmvs:isdms:schemas:R20dOsvedceniVydejNeverejnychDatovychSad:v1"
xmlns:urn1="urn:cz:isvs:dmvs:common:schemas:Messages:v1"
xmlns:urn2="urn:cz:isvs:dmvs:common:schemas:IsDtmk:v1"
xmlns:urn3="urn:cz:isvs:dmvs:common:schemas:Soubory:v1">
  <soapenv:Header/>
  <soapenv:Body>
    <urn:PrijmiOsvedceniZadostVydejNeverejnychZmenovychDatovychSad>
      <urn1:Hlavicka>
        <urn1:UidZadosti>22b73b33-8681-4127-836d-9851b8fa8465</urn1:UidZadosti>
      </urn1:Hlavicka>
      <urn:Data>
        <urn:IdPodani>VNDS-D21E49C8-9F34-4914-9CB4-0E4A9D7C3025</urn:IdPodani>
        <urn:IsDtmk>
          <urn2:Kod>CZ064</urn2:Kod>
        </urn:IsDtmk>
        <urn:Osvedceni>
          <urn3:Obsah>cid:1547953402902</urn3:Obsah>
          <urn3:Nazev>VNDS-D21E49C8-9F34-4914-9CB4-0E4A9D7C3025-osvedceni.pdf</urn3:Nazev>
        </urn:Osvedceni>
      </urn:Data>
    </urn:PrijmiOsvedceniZadostVydejNeverejnychZmenovychDatovychSad>
  </soapenv:Body>
</soapenv:Envelope>
```

### Příklad odpovědi 1

```
<SOAP-ENV:Envelope xmlns:SOAP-ENV="http://schemas.xmlsoap.org/soap/envelope/">
  <SOAP-ENV:Header/>
  <SOAP-ENV:Body>
    <ns59:PrijmiOsvedceniZadostVydejNeverejnychZmenovychDatovychSadOdpoved
xmlns:ns10="urn:cz:isvs:dmvs:common:schemas:Messages:v1"
xmlns:ns59="urn:cz:isvs:dmvs:isdms:schemas:R20dOsvedceniVydejNeverejnychDatovychSad:v1">
      <ns10:Hlavicka>
        <ns10:UidOdpovedi>c05e3dc1-97a7-4524-aa48-59aab500088b</ns10:UidOdpovedi>
        <ns10:Vysledek stav="OK">
          <ns10:UidZadosti>22b73b33-8681-4127-836d-9851b8fa8465</ns10:UidZadosti>
          <ns10:Hlaseni>
            <ns10:Hlaseni kod="1000" typ="Informace">
              <ns10:Zprava>Požadovaná akce byla úspěšně provedena</ns10:Zprava>
            </ns10:Hlaseni>
            <ns10:Hlaseni kod="2000" typ="Varovani">
              <ns10:Zprava>Bliží se expirace certifikátu</ns10:Zprava>
              <ns10:Detail>Použitý certifikát (102) expiruje 1. 1. 2025 00:00:00</ns10:Detail>
            </ns10:Hlaseni>
          </ns10:Hlaseni>
        </ns10:Vysledek>
      </ns10:Hlavicka>
    </ns59:PrijmiOsvedceniZadostVydejNeverejnychZmenovychDatovychSadOdpoved>
  </SOAP-ENV:Body>
</SOAP-ENV:Envelope>
```

### Příklad volání služby 2

```
<soapenv:Envelope xmlns:soapenv="http://schemas.xmlsoap.org/soap/envelope/"
xmlns:urn="urn:cz:isvs:dmvs:isdms:schemas:R20dOsvedceniVydejNeverejnychDatovychSad:v1"
xmlns:urn1="urn:cz:isvs:dmvs:common:schemas:Messages:v1"
xmlns:urn2="urn:cz:isvs:dmvs:common:schemas:IsDtmk:v1"
xmlns:urn3="urn:cz:isvs:dmvs:common:schemas:Soubory:v1">
  <soapenv:Header/>
  <soapenv:Body>
    <urn:PrijmiOsvedceniZadostVydejNeverejnychZmenovychDatovychSad>
      <urn1:Hlavicka>
        <urn1:UidZadosti>d122a799-31ac-4084-9bce-4e912fc09b28</urn1:UidZadosti>
      </urn1:Hlavicka>
```

## Vybudování, údržba a rozvoj informačního systému Digitální mapy veřejné správy

---

```
<urn:Data>
  <urn:IdPodani>VNDS-D21E49C8-9F34-4914-9CB4-0E4A9D7C3025</urn:IdPodani>
  <urn:IsDtmk>
    <urn2:Kod>CZ064</urn2:Kod>
  </urn:IsDtmk>
  <urn:Osvedceni>
    <urn3:Obsah>cid:1547953402902</urn3:Obsah>
    <urn3:Nazev>VNDS-D21E49C8-9F34-4914-9CB4-0E4A9D7C3025-osvedceni.pdf</urn3:Nazev>
  </urn:Osvedceni>
</urn:Data>
</urn:PrijmiOsvedceniZadostVydejNeverejnychZmenovychDatovychSad>
</soapenv:Body>
</soapenv:Envelope>
```

### Příklad odpovědi 2

```
<SOAP-ENV:Envelope xmlns:SOAP-ENV="http://schemas.xmlsoap.org/soap/envelope/">
  <SOAP-ENV:Header/>
  <SOAP-ENV:Body>
    <ns59:PrijmiOsvedceniZadostVydejNeverejnychZmenovychDatovychSadOdpoved
xmlns:ns10="urn:cz:isvs:dmvs:common:schemas:Messages:v1"
xmlns:ns59="urn:cz:isvs:dmvs:isdms:schemas:R20dOsvedceniVydejNeverejnychDatovychSad:v1">
      <ns10:Hlavicka>
        <ns10:UidOdpovedi>087ead47-9482-4329-a6e5-5d1cc4ffa043</ns10:UidOdpovedi>
        <ns10:Vysledek stav="Chyba">
          <ns10:UidZadosti>d122a799-31ac-4084-9bce-4e912fc09b28</ns10:UidZadosti>
          <ns10:Hlaseni>
            <ns10:Hlaseni kod="4500" typ="Chyba">
              <ns10:Zprava>Neočekávaný stav</ns10:Zprava>
              <ns10:Detail>Osvědčení již bylo předáno</ns10:Detail>
            </ns10:Hlaseni>
          </ns10:Hlaseni>
        </ns10:Vysledek>
      </ns10:Hlavicka>
    </ns59:PrijmiOsvedceniZadostVydejNeverejnychZmenovychDatovychSadOdpoved>
  </SOAP-ENV:Body>
</SOAP-ENV:Envelope>
```



## 1.5 Varovná hlášení a chyby

Služba neprodukuje žádná specifická hlášení. Obecná hlášení jsou specifikována v souboru CUZK\_DMVS\_zakladni\_principy\_chovani\_sluzeb.pdf.

## 1.6 Odkazy na další dokumenty

### **WSDL služby:**

dmvs-ws-api/isdmvs-ws-api/wSDL/R20dOsvedceniVydejNeverejnychDatovychSad/R20dOsvedceniVydejNeverejnychDatovychSad-v1.wsdl

### **XSD služby:**

dmvs-ws-api/isdmvs-ws-api/xsd/IsDmvsWsApiV1/R20dOsvedceniVydejNeverejnychDatovychSad/PrijmiOsvedceniZadostVydejNeverejnychDatovychSad-v1.xsd

dmvs-ws-api/isdmvs-ws-api/xsd/IsDmvsWsApiV1/R20dOsvedceniVydejNeverejnychDatovychSad/PrijmiOsvedceniZadostVydejNeverejnychStavovychDatovychSadData-v1.xsd

dmvs-ws-api/isdmvs-ws-api/xsd/IsDmvsWsApiV1/R20dOsvedceniVydejNeverejnychDatovychSad/PrijmiOsvedceniZadostVydejNeverejnychStavovychDatovychSadOdpoved-v1.xsd

dmvs-ws-api/isdmvs-ws-api/xsd/IsDmvsWsApiV1/R20dOsvedceniVydejNeverejnychDatovychSad/PrijmiOsvedceniZadostVydejNeverejnychStavovychDatovychSad-v1.xsd

dmvs-ws-api/isdmvs-ws-api/xsd/IsDmvsWsApiV1/R20dOsvedceniVydejNeverejnychDatovychSad/PrijmiOsvedceniZadostVydejNeverejnychZmenovychDatovychSadData-v1.xsd

dmvs-ws-api/isdmvs-ws-api/xsd/IsDmvsWsApiV1/R20dOsvedceniVydejNeverejnychDatovychSad/PrijmiOsvedceniZadostVydejNeverejnychZmenovychDatovychSadOdpoved-v1.xsd

dmvs-ws-api/isdmvs-ws-api/xsd/IsDmvsWsApiV1/R20dOsvedceniVydejNeverejnychDatovychSad/PrijmiOsvedceniZadostVydejNeverejnychZmenovychDatovychSad-v1.xsd

dmvs-ws-api/isdmvs-ws-api/xsd/IsDmvsWsApiV1/R20dOsvedceniVydejNeverejnychDatovychSad/R20dOsvedceniVydejNeverejnychDatovychSad-v1.xsd

### **Dokument obsahující základní principy chování služeb a společné prvky služeb:**

CUZK\_DMVS\_zakladni\_principy\_chovani\_sluzeb.pdf