

## Vybudování IS DMVS

# Popis služby R24a - Informační služba pro publikaci centrálních číselníků a konfigurací

pro verzi 1.17.1

### Historie změn dokumentu

Verze	Datum	Autor	Změny
1	14.9.2022	ACE	
2	16.1.2023	ACE	Úprava popisu výstupu operace vylistujCiselniky
3	23.3.2023	ACE	Úprava operace služby (ctiVerziJvf) Změna příkladu odpovědi operace ctiVerziJvf změně formátu souborů na výstupu služby

## Obsah

1	R24a - Informační služba pro publikaci centrálních číselníků a konfigurací.....	3
1.1	Charakteristika služby .....	3
1.2	Historie změn služby .....	3
1.3	Detailní popis služby .....	4
1.4	Operace služby .....	4
1.4.1	ctiVerziJvf .....	4
1.4.2	vylistujVerzeJvf .....	8
1.4.3	ctiCiselnik .....	9
1.4.4	vylistujCiselniky .....	13
1.4.5	vylistujCertifikatyIsDmvs .....	18
1.5	Varovná hlášení a chyby .....	20
1.6	Odkazy na další dokumenty .....	20

# 1 R24a - Informační služba pro publikaci centrálních číselníků a konfigurací

## 1.1 Charakteristika služby

Skupina	Podpůrné služby IS DMVS
Kód služby	R24a
Business název služby	Informační služba pro publikaci centrálních číselníků a konfigurací
Název služby	R24aCteniCiselnikuDmvs
Stručný popis služby	Služba vrací obsah centrálních číselníků.
Poskytuje	IS DMVS
Užívá (volá)	Registrovaný subjekt
Typ služby	WS Synchronní
Verze služby	1
Platnost od	-
Platnost do	-
Stav služby	Produkce
Nahrazena službou	-
Nahrazuje službu	-

## 1.2 Historie změn služby

Verze služby	Aktuální stav verze	Publikovaná v produkčním prostředí		Publikovaná v integračním prostředí		Popis změn oproti předchozí verzi
		Od	Do	Od	Do	
1	Design					
1	Design					<ul style="list-style-type: none"> <li>- oprava překlepu VylisujCisleniky -&gt; VylisujCiselniky</li> <li>- úprava DTO CiselnikDmvsInfo: Nahrazení seznamu verzí (element Verze) za informaci o aktuální verzi</li> </ul>

						číselníku (element PosledniVerze)
1	Produkce	3.5.2024		3.4.2023		-změna způsobu předávání souborů na výstupu služby (operace ctiVerziJvf)

### 1.3 Detailní popis služby

Služba uživateli vrátí na základě zadaných vstupních specifikací požadovaný obsah o číselnících, verzích JVF a certifikátech.

**Věcná pravidla vztahující se ke zpracování služby:**

Hledané verze JVF, verze číselníků a označení číselníků musí být evidované v IS DMVS.

**Autorizace**

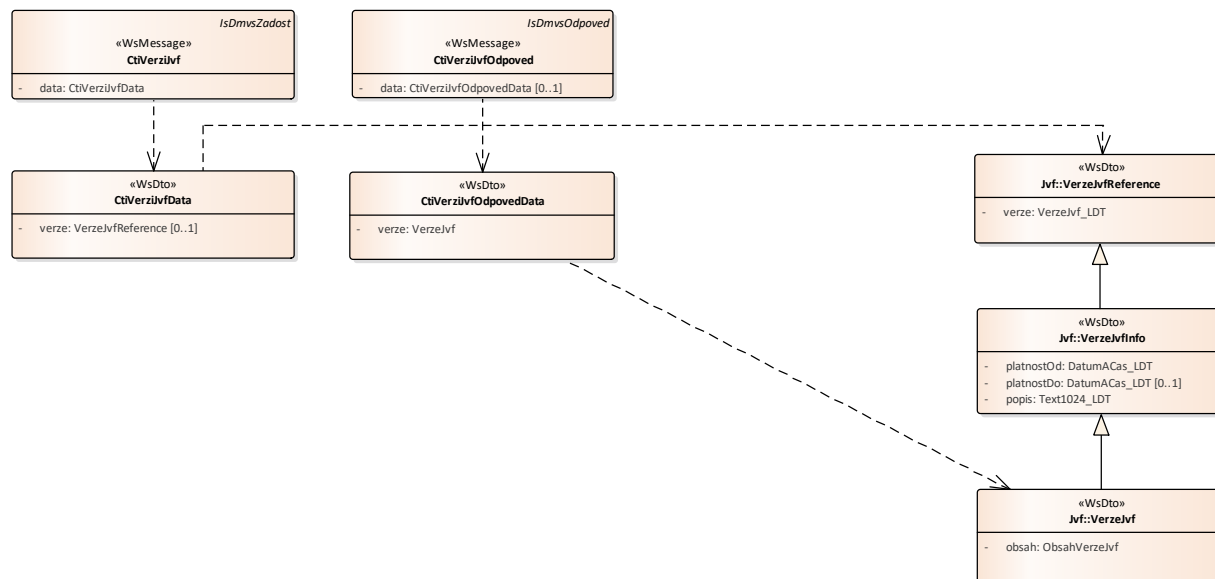
Službu pro publikaci centrálních číselníků a konfigurací jsou oprávněny užívat všechny registrované subjekty.

### 1.4 Operace služby

#### 1.4.1 ctiVerziJvf

Operace vrátí informace o verzi JVF. V případě, že je na vstupu uvedeno číslo hledané verze, operace vrátí informace o hledané verzi. V případě, že je vstup prázdný, jsou vráceny informace o aktuální verzi.

## Vybudování, údržba a rozvoj informačního systému Digitální mapy veřejné správy



### Vstupní údaje

Při hledání konkrétní verze JVF je na vstupu uvedeno číslo hledané verze JVF. Pro výpis aktuální verze je vstup prázdný.

### Výstupní údaje

Odpověď operace *CtiVerziJvfOdpoved* obsahuje označení verze, platnost od, platnost do a popis verze.

### Kontroly při volání služby

Na vstupu jsou prováděny běžné kontroly na existenci odkazovaných entit a oprávnění při volání služby.

### Příklad volání služby – s vyhledáním čísla verze

```

<soapenv:Envelope xmlns:soapenv="http://schemas.xmlsoap.org/soap/envelope/"
  xmlns:urn="urn:cz:isvs:dmvs:isdms:schemas:R24aCteniCiselniku:v1"
  xmlns:urn1="urn:cz:isvs:dmvs:common:schemas:Messages:v1"
  xmlns:urn2="urn:cz:isvs:dmvs:common:schemas:Jvf:v1">
  <soapenv:Header/>
  <soapenv:Body>
    <urn:CtiVerziJvf>
      <urn1:Hlavicka>
        <urn1:UidZadosti>afblbca6-e6e3-44d8-922b-43f84c7c9cd7</urn1:UidZadosti>
      </urn1:Hlavicka>
      <urn:Data>
        <urn:Verze>
          <urn2:Verze>1.0.0</urn2:Verze>
        </urn:Verze>
      </urn:Data>
    </urn:CtiVerziJvf>
  </soapenv:Body>
</soapenv:Envelope>
  
```

### Příklad odpovědi – s vyhledáním čísla verze

```
<SOAP-ENV:Envelope xmlns:SOAP-ENV="http://schemas.xmlsoap.org/soap/envelope/">
  <SOAP-ENV:Header/>
  <SOAP-ENV:Body>
    <ns5:CtiVerziJvfOdpoved xmlns:ns21="urn:cz:isvs:dmvs:common:schemas:Jvf:v1"
xmlns:ns22="urn:cz:isvs:dmvs:isdms:schemas:Jvf:v1"
xmlns:ns3="urn:cz:isvs:dmvs:common:schemas:Messages:v1"
xmlns:ns5="urn:cz:isvs:dmvs:isdms:schemas:R24aCteniCiselniku:v1"
xmlns:ns7="urn:cz:isvs:dmvs:common:schemas:Soubory:v1">
      <ns3:Hlavicka>
        <ns3:UidOdpovedi>67dac0eb-79a6-4d85-9cfa-60109daed098</ns3:UidOdpovedi>
        <ns3:Vysledek stav="OK">
          <ns3:UidZadosti>afb1bca6-e6e3-44d8-922b-43f84c7c9cd7</ns3:UidZadosti>
          <ns3:Hlaseni>
            <ns3:Hlaseni kod="1000" typ="Informace">
              <ns3:Zprava>Požadovaná akce byla úspěšně provedena</ns3:Zprava>
            </ns3:Hlaseni>
          </ns3:Hlaseni>
        </ns3:Vysledek>
      </ns3:Hlavicka>
      <ns5:Data>
        <ns5:Verze>
          <ns21:Verze>1.0.0</ns21:Verze>
          <ns22:PlatnostOd>2022-01-01T00:00:00.000+01:00</ns22:PlatnostOd>
          <ns22:PlatnostDo>2022-04-20T23:59:59.000+02:00</ns22:PlatnostDo>
          <ns22:Popis>Popis verze 1.0.0</ns22:Popis>
          <ns22:Obsah>
            <ns7:Obsah>
              <xop:Include href="cid:19f0e286-0de9-460d-b9a6-bc82a8d0415a%40null">
xmlns:xop="http://www.w3.org/2004/08/xop/include"/>
            </ns7:Obsah>
            <ns7:Nazev>jvf_1.0.0.zip</ns7:Nazev>
            <ns7:Velikost>648411</ns7:Velikost>
            <ns7:KontrolniSoucet>SHA-
256=a6f7b874ea69329372ad75353314d7bcacd8c0be365023dab195bcac015d6009</ns7:KontrolniSoucet>
          </ns22:Obsah>
        </ns5:Verze>
      </ns5:Data>
    </ns5:CtiVerziJvfOdpoved>
  </SOAP-ENV:Body>
</SOAP-ENV:Envelope>
```

### Příklad volání služby – bez vyhledání čísla verze

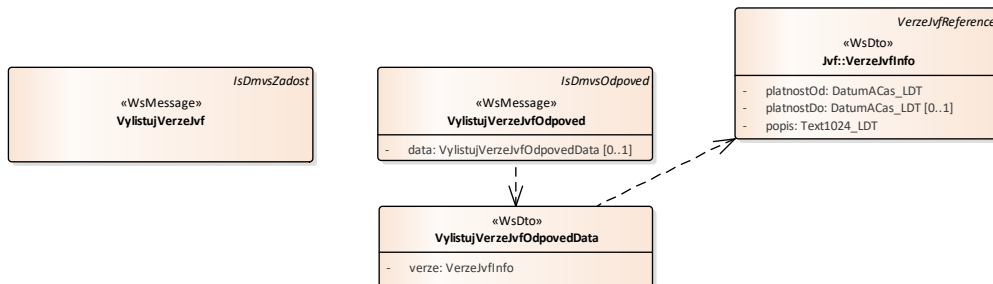
```
<soapenv:Envelope xmlns:soapenv="http://schemas.xmlsoap.org/soap/envelope/"
xmlns:urn="urn:cz:isvs:dmvs:isdms:schemas:R24aCteniCiselniku:v1"
xmlns:urn1="urn:cz:isvs:dmvs:common:schemas:Messages:v1"
xmlns:urn2="urn:cz:isvs:dmvs:common:schemas:Jvf:v1">
  <soapenv:Header/>
  <soapenv:Body>
    <urn:CtiVerziJvf>
      <urn1:Hlavicka>
        <urn1:UidZadosti>6721a856-9133-49c6-8b28-4cacba01270e</urn1:UidZadosti>
      </urn1:Hlavicka>
      <urn:Data>
        </urn:Data>
      </urn:CtiVerziJvf>
    </soapenv:Body>
</soapenv:Envelope>
```

### Příklad odpovědi – bez vyhledání čísla verze

```
<SOAP-ENV:Envelope xmlns:SOAP-ENV="http://schemas.xmlsoap.org/soap/envelope/">
  <SOAP-ENV:Header/>
  <SOAP-ENV:Body>
    <ns5:CtiVerziJvfOdpoved xmlns:ns21="urn:cz:isvs:dmvs:common:schemas:Jvf:v1"
xmlns:ns22="urn:cz:isvs:dmvs:isdms:schemas:Jvf:v1"
xmlns:ns3="urn:cz:isvs:dmvs:common:schemas:Messages:v1"
xmlns:ns5="urn:cz:isvs:dmvs:isdms:schemas:R24aCteniCiselniku:v1"
xmlns:ns7="urn:cz:isvs:dmvs:common:schemas:Soubory:v1">
      <ns3:Hlavicka>
        <ns3:UidOdpovedi>fd4baf43-249d-44ab-bb6b-4ba6fd053a4a</ns3:UidOdpovedi>
        <ns3:Vysledek stav="OK">
          <ns3:UidZadosti>6721a856-9133-49c6-8b28-4cacba01270e</ns3:UidZadosti>
          <ns3:Hlaseni>
            <ns3:Hlaseni kod="1000" typ="Informace">
              <ns3:Zprava>Požadovaná akce byla úspěšně provedena</ns3:Zprava>
            </ns3:Hlaseni>
          </ns3:Hlaseni>
        </ns3:Vysledek>
      </ns3:Hlavicka>
      <ns5:Data>
        <ns5:Verze>
          <ns21:Verze>1.0.1</ns21:Verze>
          <ns22:PlatnostOd>2022-04-21T00:00:00.000+02:00</ns22:PlatnostOd>
          <ns22:Popis>Popis verze 1.0.1</ns22:Popis>
          <ns22:Obsah>
            <ns7:Obsah>
              <xop:Include href="cid:19f0e286-0de9-460d-b9a6-bc82a8d0415a%40null">
                </ns7:Obsah>
                <ns7:Nazev>jvf_1.0.1.zip</ns7:Nazev>
                <ns7:Velikost>648411</ns7:Velikost>
                <ns7:KontrolniSoucet>SHA-
256=a6f7b874ea69329372ad75353314d7bcacd8c0be365023dab195bcac015d6009</ns7:KontrolniSoucet>
              </ns22:Obsah>
            </ns22:Obsah>
          </ns5:Verze>
        </ns5:Data>
      </ns5:CtiVerziJvfOdpoved>
    </SOAP-ENV:Body>
  </SOAP-ENV:Envelope>
```

## 1.4.2 vylistujVerzeJvf

Operace předá seznam všech evidovaných verzí JVF včetně čísla verze, platnosti a popisu.



### Vstupní údaje

Na vstupu této operace nejsou vyžadovány žádné údaje.

### Výstupní údaje

Odpověď operace *VylistujVerzeJvfOdpoved* obsahuje seznam verzí JVF, ke každé verzi vrací označení verze, platnost od, platnost do a popis verze.

### Kontroly při volání služby

Na vstupu jsou prováděny běžné kontroly na existenci odkazovaných entit a oprávnění při volání služby.

### Příklad volání služby

```

<soapenv:Envelope xmlns:soapenv="http://schemas.xmlsoap.org/soap/envelope/"
  xmlns:urn="urn:cz:isvs:dmvs:isdms:schemas:R24aCteniCiselniku:v1"
  xmlns:urn1="urn:cz:isvs:dmvs:common:schemas:Messages:v1">
  <soapenv:Header/>
  <soapenv:Body>
    <urn:VylistujVerzeJvf>
      <urn1:Hlavicka>
        <urn1:UidZadosti>ed8af7af-5b39-4dff-96ab-7561214336f1</urn1:UidZadosti>
      </urn1:Hlavicka>
    </urn:VylistujVerzeJvf>
  </soapenv:Body>
</soapenv:Envelope>
  
```

### Příklad odpovědi

```

<SOAP-ENV:Envelope xmlns:SOAP-ENV="http://schemas.xmlsoap.org/soap/envelope/">
  <SOAP-ENV:Header/>
  <SOAP-ENV:Body>
    <ns5:VylistujVerzeJvfOdpoved xmlns:ns21="urn:cz:isvs:dmvs:common:schemas:Jvf:v1"
      xmlns:ns22="urn:cz:isvs:dmvs:isdms:schemas:Jvf:v1"
      xmlns:ns3="urn:cz:isvs:dmvs:common:schemas:Messages:v1"
      xmlns:ns5="urn:cz:isvs:dmvs:isdms:schemas:R24aCteniCiselniku:v1">
      <ns3:Hlavicka>
        <ns3:UidOdpovedi>c5f073e9-d3e9-4845-aae0-de3ef42357be</ns3:UidOdpovedi>
        <ns3:Vysledek stav="OK">
          <ns3:UidZadosti>ed8af7af-5b39-4dff-96ab-7561214336f1</ns3:UidZadosti>
        </ns3:Vysledek>
      </ns3:Hlavicka>
    </ns5:VylistujVerzeJvfOdpoved>
  </SOAP-ENV:Body>
</SOAP-ENV:Envelope>
  
```



## Vybudování, údržba a rozvoj informačního systému Digitální mapy veřejné správy

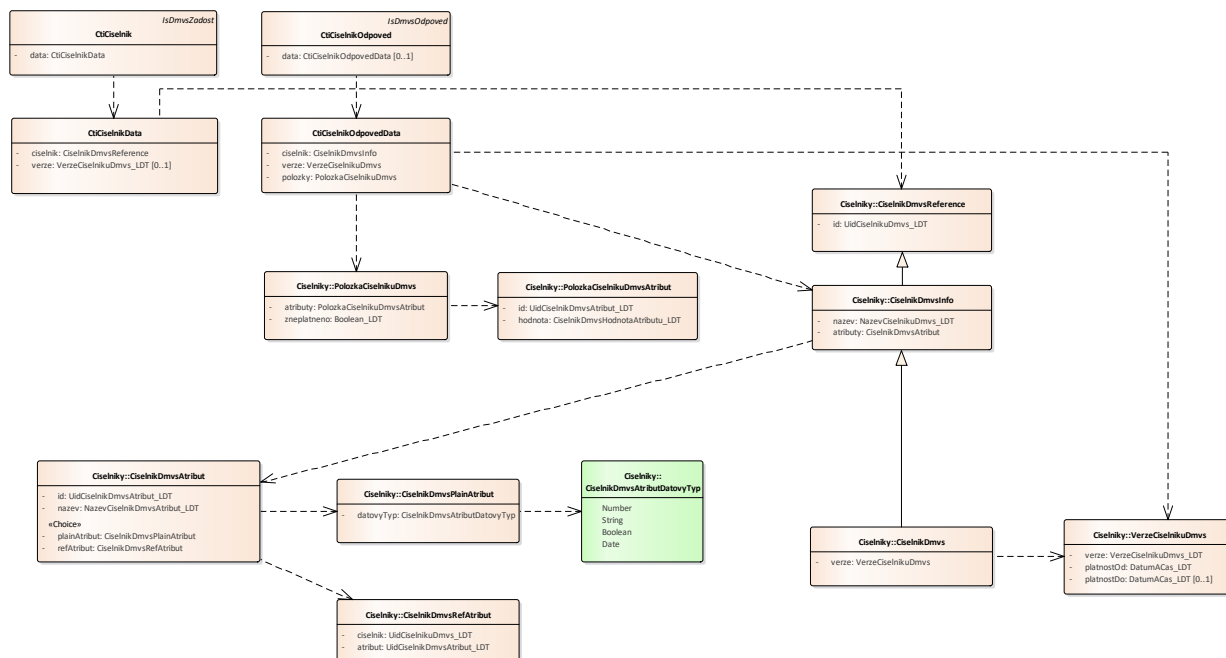
```

<ns3:Hlaseni kod="1000" typ="Informace">
  <ns3:Zprava>Požadovaná akce byla úspěšně provedena</ns3:Zprava>
</ns3:Hlaseni>
</ns3:Hlaseni>
</ns3:Vysledek>
</ns3:Hlavicka>
<ns5:Data>
  <ns5:Verze>
    <ns5:Verze>
      <ns21:Verze>1.0.0</ns21:Verze>
      <ns22:PlatnostOd>2022-01-01T00:00:00.000+01:00</ns22:PlatnostOd>
      <ns22:PlatnostDo>2022-04-20T23:59:59.000+02:00</ns22:PlatnostDo>
      <ns22:Popis>Popis verze 1.0.0</ns22:Popis>
    </ns5:Verze>
    <ns5:Verze>
      <ns21:Verze>1.0.1</ns21:Verze>
      <ns22:PlatnostOd>2022-04-21T00:00:00.000+02:00</ns22:PlatnostOd>
      <ns22:Popis>Popis verze 1.0.1</ns22:Popis>
    </ns5:Verze>
  </ns5:Verze>
</ns5:Data>
</ns5:VylistujVerzeJvfOdpoved>
</SOAP-ENV:Body>
</SOAP-ENV:Envelope>

```

### 1.4.3 ctíCiselnik

Operace vrací informace o daném číselníku. V případě, že je na vstupu uvedeno číslo hledané verze, operace vrátí informace o této verzi. Pokud hledaná verze není uvedena, jsou vráceny informace o aktuální verzi.



### Vstupní údaje

Vstupní zpráva *CtiCiselnik* obsahuje označení číselníku. Při hledání konkrétní verze číselníku je na vstupu uvedeno číslo hledané verze číselníku. Pro výpis aktuální verze se číslo verze nepředává.

### Výstupní údaje

Odpověď operace *CtiCiselnikOdpoved* obsahuje označení verze, platnost od, platnost do, popis verze a obsah číselníku.

### Kontroly při volání služby

Na vstupu jsou prováděny běžné kontroly na existenci odkazovaných entit a oprávnění při volání služby.

### Příklad volání služby – hledání verze

```
<soapenv:Envelope xmlns:soapenv="http://schemas.xmlsoap.org/soap/envelope/"
xmlns:urn="urn:cz:isvs:dmvs:isdms:schemas:R24aCteniCiselniku:v1"
xmlns:urn1="urn:cz:isvs:dmvs:common:schemas:Messages:v1"
xmlns:urn2="urn:cz:isvs:dmvs:isdms:schemas:Ciselniky:v1">
  <soapenv:Header/>
  <soapenv:Body>
    <urn:CtiCiselnik>
      <urn1:Hlavicka>
        <urn1:UidZadosti>a0a1bcdd-c6e9-49e3-a04f-172b24a87d3d</urn1:UidZadosti>
      </urn1:Hlavicka>
      <urn:Data>
        <urn:Ciselnik>
          <urn2:Id>SKUPINA_PRVKU_DTI</urn2:Id>
        </urn:Ciselnik>
        <urn:Verze>1.0.0</urn:Verze>
      </urn:Data>
    </urn:CtiCiselnik>
  </soapenv:Body>
</soapenv:Envelope>
```

### Příklad odpovědi – hledání verze

```
<SOAP-ENV:Envelope xmlns:SOAP-ENV="http://schemas.xmlsoap.org/soap/envelope/"
  <SOAP-ENV:Header/>
  <SOAP-ENV:Body>
    <ns5:CtiCiselnikOdpoved xmlns:ns3="urn:cz:isvs:dmvs:common:schemas:Messages:v1"
xmlns:ns39="urn:cz:isvs:dmvs:isdms:schemas:Ciselniky:v1"
xmlns:ns5="urn:cz:isvs:dmvs:isdms:schemas:R24aCteniCiselniku:v1">
      <ns3:Hlavicka>
        <ns3:UidOdpovedi>07calaeb-a6c1-419e-a1bd-a65968f6a4ac</ns3:UidOdpovedi>
        <ns3:Vysledek stav="OK">
          <ns3:UidZadosti/>
          <ns3:Hlaseni>
            <ns3:Hlaseni kod="1000" typ="Informace">
              <ns3:Zprava>Požadovaná akce byla úspěšně provedena</ns3:Zprava>
            </ns3:Hlaseni>
          </ns3:Hlaseni>
        </ns3:Vysledek>
      </ns3:Hlavicka>
      <ns5:Data>
        <ns5:Ciselnik>
          <ns39:Id>SKUPINA_PRVKU_DTI</ns39:Id>
          <ns39:Nazev>Skupina prvku DTI</ns39:Nazev>
          <ns39:Atributy>
            <ns39:Atribut>
```

## Vybudování, údržba a rozvoj informačního systému Digitální mapy veřejné správy

```

        <ns39:Id>ID</ns39:Id>
        <ns39:Nazev>Id</ns39:Nazev>
        <ns39:PlainAtribut>
            <ns39:DatovyTyp>Number</ns39:DatovyTyp>
        </ns39:PlainAtribut>
    </ns39:Atribut>
    <ns39:Atribut>
        <ns39:Id>KOD</ns39:Id>
        <ns39:Nazev>Kód</ns39:Nazev>
        <ns39:PlainAtribut>
            <ns39:DatovyTyp>String</ns39:DatovyTyp>
        </ns39:PlainAtribut>
    </ns39:Atribut>
    <ns39:Atribut>
        <ns39:Id>NAZEV</ns39:Id>
        <ns39:Nazev>Název</ns39:Nazev>
        <ns39:PlainAtribut>
            <ns39:DatovyTyp>String</ns39:DatovyTyp>
        </ns39:PlainAtribut>
    </ns39:Atribut>
    <ns39:Atribut>
        <ns39:Id>KATEGORIE_ID</ns39:Id>
        <ns39:Nazev>Id Kategorie -&gt; Id KategoriePrvkuDti</ns39:Nazev>
        <ns39:RefAtribut>
            <ns39:Ciselnik>KATEGORIEPRVKUDTI</ns39:Ciselnik>
            <ns39:Atribut>ID</ns39:Atribut>
        </ns39:RefAtribut>
    </ns39:Atribut>
    <ns39:Atribut>
        <ns39:Id>PLATNA</ns39:Id>
        <ns39:Nazev>Platná</ns39:Nazev>
        <ns39:PlainAtribut>
            <ns39:DatovyTyp>Number</ns39:DatovyTyp>
        </ns39:PlainAtribut>
    </ns39:Atribut>
</ns39:Atributy>
</ns5:Ciselnik>
<ns5:Verze>
    <ns39:Verze>1.0.0</ns39:Verze>
    <ns39:PlatnostOd>2022-01-01T00:00:00.000+01:00</ns39:PlatnostOd>
    <ns39:PlatnostDo>2022-04-30T23:59:59.000+02:00</ns39:PlatnostDo>
</ns5:Verze>
<ns5:Polozky/>
</ns5:Data>
</ns5:CtiCiselnikOdpoved>
</SOAP-ENV:Body>
</SOAP-ENV:Envelope>

```

### Příklad volání služby – aktuální verze

```

<soapenv:Envelope xmlns:soapenv="http://schemas.xmlsoap.org/soap/envelope/"
xmlns:urn="urn:cz:isvs:dmvs:isdms:schemas:R24aCteniCiselniku:v1"
xmlns:urn1="urn:cz:isvs:dmvs:common:schemas:Messages:v1"
xmlns:urn2="urn:cz:isvs:dmvs:isdms:schemas:Ciselniky:v1">
    <soapenv:Header/>
    <soapenv:Body>
        <urn:CtiCiselnik>
            <urn1:Hlavicka>
                <urn1:UidZadosti>251d006a-b156-4e88-a908-0a03f262d2e4</urn1:UidZadosti>
            </urn1:Hlavicka>
            <urn:Data>
                <urn:Ciselnik>
                    <urn2:Id>SKUPINA_PRVKU_DTI</urn2:Id>
                </urn:Ciselnik>
            </urn:Data>
        </urn:CtiCiselnik>
    </soapenv:Body>
</soapenv:Envelope>

```

```
</urn:CtiCiselnik>
</soapenv:Body>
</soapenv:Envelope>
```

### Příklad odpovědi – aktuální verze

```
<SOAP-ENV:Envelope xmlns:SOAP-ENV="http://schemas.xmlsoap.org/soap/envelope/">
  <SOAP-ENV:Header/>
  <SOAP-ENV:Body>
    <ns5:CtiCiselnikOdpoved xmlns:ns3="urn:cz:isvs:dmvs:common:schemas:Messages:v1"
xmlns:ns39="urn:cz:isvs:dmvs:isdms:schemas:Ciselniky:v1"
xmlns:ns5="urn:cz:isvs:dmvs:isdms:schemas:R24aCteniCiselniku:v1">
      <ns3:Hlavicka>
        <ns3:UidOdpovedi>1a5437c2-ca09-429d-95cd-2c62950624d1</ns3:UidOdpovedi>
        <ns3:Vysledek stav="OK">
          <ns3:UidZadosti>251d006a-b156-4e88-a908-0a03f262d2e4</ns3:UidZadosti>
          <ns3:Hlaseni>
            <ns3:Hlaseni kod="1000" typ="Informace">
              <ns3:Zprava>Požadovaná akce byla úspěšně provedena</ns3:Zprava>
            </ns3:Hlaseni>
          </ns3:Hlaseni>
        </ns3:Vysledek>
      </ns3:Hlavicka>
      <ns5:Data>
        <ns5:Ciselnik>
          <ns39:Id>SKUPINA_PRVKU_DTI</ns39:Id>
          <ns39:Nazev>Skupina prvku DTI</ns39:Nazev>
          <ns39:Atributy>
            <ns39:Atribut>
              <ns39:Id>ID</ns39:Id>
              <ns39:Nazev>Id</ns39:Nazev>
              <ns39:PlainAtribut>
                <ns39:DatovyTyp>Number</ns39:DatovyTyp>
              </ns39:PlainAtribut>
            </ns39:Atribut>
            <ns39:Atribut>
              <ns39:Id>KOD</ns39:Id>
              <ns39:Nazev>Kód</ns39:Nazev>
              <ns39:PlainAtribut>
                <ns39:DatovyTyp>String</ns39:DatovyTyp>
              </ns39:PlainAtribut>
            </ns39:Atribut>
            <ns39:Atribut>
              <ns39:Id>NAZEV</ns39:Id>
              <ns39:Nazev>Název</ns39:Nazev>
              <ns39:PlainAtribut>
                <ns39:DatovyTyp>String</ns39:DatovyTyp>
              </ns39:PlainAtribut>
            </ns39:Atribut>
            <ns39:Atribut>
              <ns39:Id>KATEGORIE_ID</ns39:Id>
              <ns39:Nazev>Id Kategorie -&gt; Id KategoriePrvkuDti</ns39:Nazev>
              <ns39:RefAtribut>
                <ns39:Ciselnik>KATEGORIEPRVKUDTI</ns39:Ciselnik>
                <ns39:Atribut>ID</ns39:Atribut>
              </ns39:RefAtribut>
            </ns39:Atribut>
            <ns39:Atribut>
              <ns39:Id>PLATNA</ns39:Id>
              <ns39:Nazev>Platná</ns39:Nazev>
              <ns39:PlainAtribut>
                <ns39:DatovyTyp>Number</ns39:DatovyTyp>
              </ns39:PlainAtribut>
            </ns39:Atribut>
          </ns39:Atributy>
        </ns5:Ciselnik>
      </ns5:Data>
    </ns5:CtiCiselnikOdpoved>
  </SOAP-ENV:Body>
</SOAP-ENV:Envelope>
```

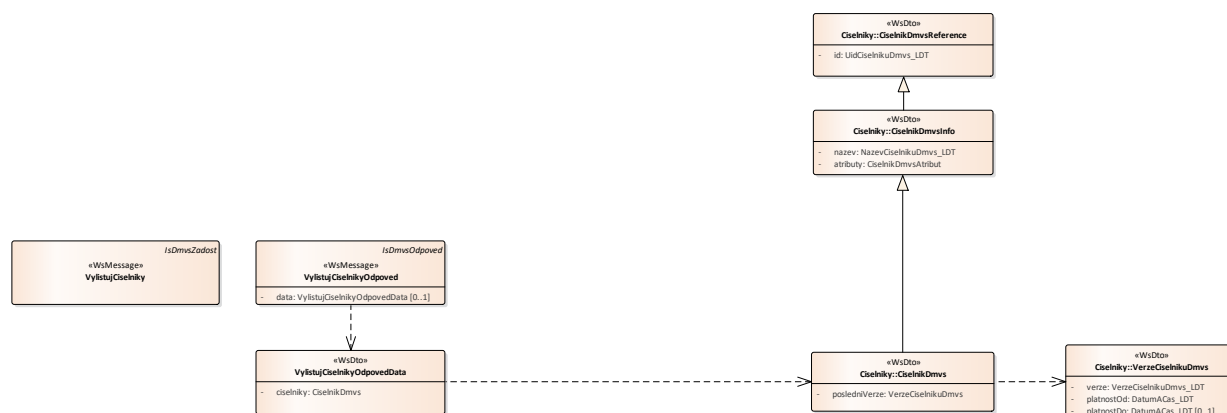
```

</ns5:Ciselnik>
<ns5:Verze>
  <ns39:Verze>1.0.1</ns39:Verze>
  <ns39:PlatnostOd>2022-05-01T00:00:00.000+02:00</ns39:PlatnostOd>
</ns5:Verze>
<ns5:Polozky/>
</ns5:Data>
</ns5:CtiCiselnikOdpoved>
</SOAP-ENV:Body>
</SOAP-ENV:Envelope>

```

#### 1.4.4 vylistujCiselniky

Operace vylistuje všechny číselníky v aktuální verzi včetně informací o platnosti, popisu a obsahu.



#### Vstupní údaje

Na vstupu této operace nejsou vyžadovány žádné údaje.

#### Výstupní údaje

Odpověď operace *VylistujCiselnikyOdpoved* obsahuje seznam všech číselníků, ke každému číselníku vrací jeho ID, název a strukturu (atributy), dále označení aktuálně platné verze, platnost od a platnost do.

#### Kontroly při volání služby

Na vstupu jsou prováděny běžné kontroly na existenci odkazovaných entit a oprávnění při volání služby.

#### Příklad volání služby

```

<soapenv:Envelope xmlns:soapenv="http://schemas.xmlsoap.org/soap/envelope/"
  xmlns:urn="urn:cz:isvs:dmvs:isdmts:schemas:R24aCteniCiselniku:v1"
  xmlns:urn1="urn:cz:isvs:dmvs:common:schemas:Messages:v1">
  <soapenv:Header/>
  <soapenv:Body>
    <urn:VylistujCiselniky>
      <urn1:Hlavicka>
        <urn1:UidZadosti>f81ecf48-72b4-427d-8d53-ce28ed0305fb</urn1:UidZadosti>

```

## Vybudování, údržba a rozvoj informačního systému Digitální mapy veřejné správy

---

```
</urn1:Hlavicka>
</urn:VylistujCiselniky>
</soapenv:Body>
</soapenv:Envelope>
```

### Příklad odpovědi

```
<SOAP-ENV:Envelope xmlns:SOAP-ENV="http://schemas.xmlsoap.org/soap/envelope/">
  <SOAP-ENV:Header/>
  <SOAP-ENV:Body>
    <ns5:VylistujCiselnikyOdpoved xmlns:ns23="urn:cz:isvs:dmvs:isdms:schemas:Ciselniky:v1"
  xmlns:ns3="urn:cz:isvs:dmvs:common:schemas:Messages:v1"
  xmlns:ns5="urn:cz:isvs:dmvs:isdms:schemas:R24aCteniCiselniku:v1">
      <ns3:Hlavicka>
        <ns3:UidOdpovedi>665de938-f29c-4e74-85e7-d2b9f0e05b8f</ns3:UidOdpovedi>
        <ns3:Vysledek stav="OK">
          <ns3:UidZadosti>f81ecf48-72b4-427d-8d53-ce28ed0305fb</ns3:UidZadosti>
          <ns3:Hlaseni>
            <ns3:Hlaseni kod="1000" typ="Informace">
              <ns3:Zprava>Požadovaná akce byla úspěšně provedena</ns3:Zprava>
            </ns3:Hlaseni>
          </ns3:Hlaseni>
        </ns3:Vysledek>
      </ns3:Hlavicka>
      <ns5:Data>
        <ns5:Ciselniky>
          <ns5:Ciselnik>
            <ns23:Id>KATEGORIEPRVKUDTI</ns23:Id>
            <ns23:Nazev>Kategorie prvku DTI</ns23:Nazev>
            <ns23:Atributy>
              <ns23:Atribut>
                <ns23:Id>ID</ns23:Id>
                <ns23:Nazev>Id</ns23:Nazev>
                <ns23:PlainAtribut>
                  <ns23:DatovyTyp>Number</ns23:DatovyTyp>
                </ns23:PlainAtribut>
              </ns23:Atribut>
              <ns23:Atribut>
                <ns23:Id>KOD</ns23:Id>
                <ns23:Nazev>Kód</ns23:Nazev>
                <ns23:PlainAtribut>
                  <ns23:DatovyTyp>String</ns23:DatovyTyp>
                </ns23:PlainAtribut>
              </ns23:Atribut>
              <ns23:Atribut>
                <ns23:Id>NAZEV</ns23:Id>
                <ns23:Nazev>Název</ns23:Nazev>
                <ns23:PlainAtribut>
                  <ns23:DatovyTyp>String</ns23:DatovyTyp>
                </ns23:PlainAtribut>
              </ns23:Atribut>
            </ns23:Atributy>
            <ns23:Verze>
              <ns23:Verze>
                <ns23:Verze>1.0.1</ns23:Verze>
                <ns23:PlatnostOd>2022-05-01T00:00:00.000+02:00</ns23:PlatnostOd>
              </ns23:Verze>
            </ns23:Verze>
          </ns5:Ciselnik>
          <ns5:Ciselnik>
            <ns23:Id>KRAJ</ns23:Id>
            <ns23:Nazev>Kraj</ns23:Nazev>
            <ns23:Atributy>
              <ns23:Atribut>
                <ns23:Id>ID</ns23:Id>
```

## Vybudování, údržba a rozvoj informačního systému Digitální mapy veřejné správy

---

```
<ns23:Nazev>Id</ns23:Nazev>
<ns23:PlainAtribut>
  <ns23:DatovyTyp>Number</ns23:DatovyTyp>
</ns23:PlainAtribut>
</ns23:Atribut>
<ns23:Atribut>
  <ns23:Id>KOD</ns23:Id>
  <ns23:Nazev>Kód</ns23:Nazev>
  <ns23:PlainAtribut>
    <ns23:DatovyTyp>String</ns23:DatovyTyp>
  </ns23:PlainAtribut>
</ns23:Atribut>
<ns23:Atribut>
  <ns23:Id>NAZEV</ns23:Id>
  <ns23:Nazev>Název</ns23:Nazev>
  <ns23:PlainAtribut>
    <ns23:DatovyTyp>String</ns23:DatovyTyp>
  </ns23:PlainAtribut>
</ns23:Atribut>
<ns23:Atribut>
  <ns23:Id>UZEMNI_VYMEZENI</ns23:Id>
  <ns23:Nazev>Územní vymezení</ns23:Nazev>
  <ns23:PlainAtribut>
    <ns23:DatovyTyp>String</ns23:DatovyTyp>
  </ns23:PlainAtribut>
</ns23:Atribut>
</ns23:Atributy>
<ns23:Verze>
  <ns23:Verze>
    <ns23:Verze>1.0.1</ns23:Verze>
    <ns23:PlatnostOd>2022-05-01T00:00:00.000+02:00</ns23:PlatnostOd>
  </ns23:Verze>
</ns23:Verze>
</ns5:Ciselnik>
<ns5:Ciselnik>
  <ns23:Id>SKUPINA_PRVKU_DTI</ns23:Id>
  <ns23:Nazev>Skupina prvku DTI</ns23:Nazev>
  <ns23:Atributy>
    <ns23:Atribut>
      <ns23:Id>ID</ns23:Id>
      <ns23:Nazev>Id</ns23:Nazev>
      <ns23:PlainAtribut>
        <ns23:DatovyTyp>Number</ns23:DatovyTyp>
      </ns23:PlainAtribut>
    </ns23:Atribut>
    <ns23:Atribut>
      <ns23:Id>KOD</ns23:Id>
      <ns23:Nazev>Kód</ns23:Nazev>
      <ns23:PlainAtribut>
        <ns23:DatovyTyp>String</ns23:DatovyTyp>
      </ns23:PlainAtribut>
    </ns23:Atribut>
    <ns23:Atribut>
      <ns23:Id>NAZEV</ns23:Id>
      <ns23:Nazev>Název</ns23:Nazev>
      <ns23:PlainAtribut>
        <ns23:DatovyTyp>String</ns23:DatovyTyp>
      </ns23:PlainAtribut>
    </ns23:Atribut>
  </ns23:Atribut>
  <ns23:Id>KATEGORIE_ID</ns23:Id>
  <ns23:Nazev>Id Kategorie -> Id KategoriePrvkuDti</ns23:Nazev>
  <ns23:RefAtribut>
    <ns23:Ciselnik>KATEGORIEPRVKUDTI</ns23:Ciselnik>
    <ns23:Atribut>ID</ns23:Atribut>
  </ns23:RefAtribut>
```

Vybudování, údržba a rozvoj informačního systému Digitální mapy veřejné správy

---

```
</ns23:Atribut>
<ns23:Atribut>
  <ns23:Id>PLATNA</ns23:Id>
  <ns23:Nazev>Platná</ns23:Nazev>
  <ns23:PlainAtribut>
    <ns23:DatovyTyp>Number</ns23:DatovyTyp>
  </ns23:PlainAtribut>
</ns23:Atribut>
</ns23:Atributy>
<ns23:Verze>
  <ns23:Verze>
    <ns23:Verze>1.0.1</ns23:Verze>
    <ns23:PlatnostOd>2022-05-01T00:00:00.000+02:00</ns23:PlatnostOd>
  </ns23:Verze>
</ns23:Verze>
</ns5:Ciselnik>
<ns5:Ciselnik>
  <ns23:Id>TYP_PRVKU_DTI</ns23:Id>
  <ns23:Nazev>Typ prvku DTI</ns23:Nazev>
  <ns23:Atributy>
    <ns23:Atribut>
      <ns23:Id>ID</ns23:Id>
      <ns23:Nazev>Id</ns23:Nazev>
      <ns23:PlainAtribut>
        <ns23:DatovyTyp>Number</ns23:DatovyTyp>
      </ns23:PlainAtribut>
    </ns23:Atribut>
    <ns23:Atribut>
      <ns23:Id>KOD</ns23:Id>
      <ns23:Nazev>Kód</ns23:Nazev>
      <ns23:PlainAtribut>
        <ns23:DatovyTyp>String</ns23:DatovyTyp>
      </ns23:PlainAtribut>
    </ns23:Atribut>
    <ns23:Atribut>
      <ns23:Id>NAZEV</ns23:Id>
      <ns23:Nazev>Název</ns23:Nazev>
      <ns23:PlainAtribut>
        <ns23:DatovyTyp>String</ns23:DatovyTyp>
      </ns23:PlainAtribut>
    </ns23:Atribut>
    <ns23:Atribut>
      <ns23:Id>KATEGORIE_ID</ns23:Id>
      <ns23:Nazev>Id Skupina -> Id SkupinaPrvkuDti</ns23:Nazev>
      <ns23:RefAtribut>
        <ns23:Ciselnik>SKUPINA_PRVKU_DTI</ns23:Ciselnik>
        <ns23:Atribut>ID</ns23:Atribut>
      </ns23:RefAtribut>
    </ns23:Atribut>
  </ns23:Atributy>
<ns23:Verze>
  <ns23:Verze>
    <ns23:Verze>1.0.1</ns23:Verze>
    <ns23:PlatnostOd>2022-05-01T00:00:00.000+02:00</ns23:PlatnostOd>
  </ns23:Verze>
</ns23:Verze>
</ns5:Ciselnik>
<ns5:Ciselnik>
  <ns23:Id>ZEME</ns23:Id>
  <ns23:Nazev>Země</ns23:Nazev>
  <ns23:Atributy>
    <ns23:Atribut>
      <ns23:Id>ID</ns23:Id>
      <ns23:Nazev>Id</ns23:Nazev>
      <ns23:PlainAtribut>
        <ns23:DatovyTyp>Number</ns23:DatovyTyp>
      </ns23:PlainAtribut>
    </ns23:Atribut>
  </ns23:Atributy>
</ns5:Ciselnik>
```



Vybudování, údržba a rozvoj informačního systému Digitální mapy veřejné správy

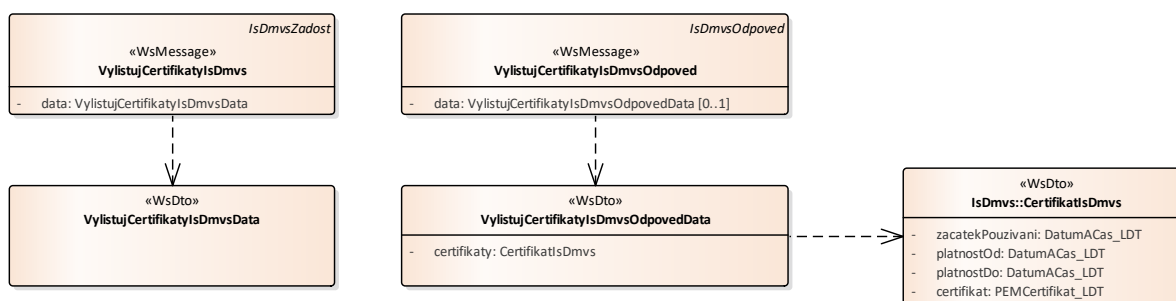
---

```
</ns23:PlainAtribut>
</ns23:Atribut>
<ns23:Atribut>
  <ns23:Id>KOD</ns23:Id>
  <ns23:Nazev>Kód</ns23:Nazev>
  <ns23:PlainAtribut>
    <ns23:DatovyTyp>String</ns23:DatovyTyp>
  </ns23:PlainAtribut>
</ns23:Atribut>
</ns23:Atribut>
<ns23:Atribut>
  <ns23:Id>NAZEV</ns23:Id>
  <ns23:Nazev>Název</ns23:Nazev>
  <ns23:PlainAtribut>
    <ns23:DatovyTyp>String</ns23:DatovyTyp>
  </ns23:PlainAtribut>
</ns23:Atribut>
<ns23:Atribut>
  <ns23:Id>PLATNA</ns23:Id>
  <ns23:Nazev>Platná</ns23:Nazev>
  <ns23:PlainAtribut>
    <ns23:DatovyTyp>Number</ns23:DatovyTyp>
  </ns23:PlainAtribut>
</ns23:Atribut>
</ns23:Atributy>
<ns23:Verze>
  <ns23:Verze>
    <ns23:Verze>1.0.1</ns23:Verze>
    <ns23:PlatnostOd>2022-05-01T00:00:00.000+02:00</ns23:PlatnostOd>
  </ns23:Verze>
</ns23:Verze>
</ns5:Ciselnik>
<ns5:Ciselnik>
  <ns23:Id>ciselnik-1</ns23:Id>
  <ns23:Nazev>První číselník</ns23:Nazev>
  <ns23:Atributy>
    <ns23:Atribut>
      <ns23:Id>CIS-1</ns23:Id>
      <ns23:Nazev>První atribut</ns23:Nazev>
      <ns23:PlainAtribut>
        <ns23:DatovyTyp>String</ns23:DatovyTyp>
      </ns23:PlainAtribut>
    </ns23:Atribut>
    <ns23:Atribut>
      <ns23:Id>CIS-2</ns23:Id>
      <ns23:Nazev>Druhý atribut</ns23:Nazev>
      <ns23:PlainAtribut>
        <ns23:DatovyTyp>Number</ns23:DatovyTyp>
      </ns23:PlainAtribut>
    </ns23:Atribut>
    <ns23:Atribut>
      <ns23:Id>CIS-3</ns23:Id>
      <ns23:Nazev>Třetí ref atribut</ns23:Nazev>
      <ns23:RefAtribut>
        <ns23:Ciselnik>ciselnik-1</ns23:Ciselnik>
        <ns23:Atribut>CIS-2</ns23:Atribut>
      </ns23:RefAtribut>
    </ns23:Atribut>
  </ns23:Atributy>
</ns23:Verze>
  <ns23:Verze>
    <ns23:Verze>1.0.1</ns23:Verze>
    <ns23:PlatnostOd>2022-02-01T00:00:00.000+01:00</ns23:PlatnostOd>
  </ns23:Verze>
</ns23:Verze>
</ns5:Ciselnik>
</ns5:Ciselniky>
```

```
</ns5:Data>
</ns5:VylisujCiselnikyOdpoved>
</SOAP-ENV:Body>
</SOAP-ENV:Envelope>
```

### 1.4.5 vylisujCertifikatyIsDmvs

Operace vylisuje všechny evidované certifikáty IS DMVS pro autentizaci vůči IS subjektů a ISDTM. Pro každý certifikát vrací datum začátku používání, platnosti, popis a PEM certifikát.



### Vstupní údaje

Na vstupu této operace nejsou vyžadovány žádné údaje.

### Výstupní údaje

Odpověď operace *VylisujCertifikatyIsDmvsOdpoved* obsahuje seznam všech evidovaných certifikátů, ke každému certifikátu vrací datum začátku používání, platnost od, platnost do a obsah PEM certifikátu.

### Kontroly při volání služby

Na vstupu jsou prováděny běžné kontroly na existenci odkazovaných entit a oprávnění při volání služby.

### Příklad volání služby

```
<soapenv:Envelope xmlns:soapenv="http://schemas.xmlsoap.org/soap/envelope/"
  xmlns:urn="urn:cz:isvs:dmvs:isdms:schemas:R24aCteniCiselniku:v1"
  xmlns:urn1="urn:cz:isvs:dmvs:common:schemas:Messages:v1">
  <soapenv:Header/>
  <soapenv:Body>
    <urn:VylisujCertifikatyIsDmvs>
      <urn1:Hlavicka>
        <urn1:UidZadosti>57bad727-b878-4c22-8810-70931ab871f8</urn1:UidZadosti>
      </urn1:Hlavicka>
      <urn:Data/>
    </urn:VylisujCertifikatyIsDmvs>
  </soapenv:Body>
</soapenv:Envelope>
```

## Vybudování, údržba a rozvoj informačního systému Digitální mapy veřejné správy

### Příklad odpovědi

```
<SOAP-ENV:Envelope xmlns:SOAP-ENV="http://schemas.xmlsoap.org/soap/envelope/">
  <SOAP-ENV:Header/>
  <SOAP-ENV:Body>
    <ns5:VylistujCertifikatyIsDmvsOdpoved
xmlns:ns3="urn:cz:isvs:dmvs:common:schemas:Messages:v1"
xmlns:ns4="urn:cz:isvs:dmvs:isdms:schemas:IsDmvs:v1"
xmlns:ns5="urn:cz:isvs:dmvs:isdms:schemas:R24aCteniCiselniku:v1">
      <ns3:Hlavicka>
        <ns3:UidOdpovedi>8feeb7fc-c273-4667-85bf-96c71bee677b</ns3:UidOdpovedi>
        <ns3:Vysledek stav="OK">
          <ns3:UidZadosti>57bad727-b878-4c22-8810-70931ab871f8</ns3:UidZadosti>
          <ns3:Hlaseni>
            <ns3:Hlaseni kod="1000" typ="Informace">
              <ns3:Zprava>Požadovaná akce byla úspěšně provedena</ns3:Zprava>
            </ns3:Hlaseni>
          </ns3:Hlaseni>
        </ns3:Vysledek>
      </ns3:Hlavicka>
      <ns5:Data>
        <ns5:Certifikat>
          <ns4:ZacatekPouzivani>2022-01-
01T00:00:00.000+01:00</ns4:ZacatekPouzivani>
          <ns4:PlatnostOd>2022-01-01T00:00:00.000+01:00</ns4:PlatnostOd>
          <ns4:PlatnostDo>2025-01-01T00:00:00.000+01:00</ns4:PlatnostDo>
          <ns4:Certifikat>-----BEGIN CERTIFICATE-----
MIIDRjCCAi6gAwIBAgIEYjh2DTANBgkqhkiG9w0BAQsFADBlMQswCQYDVQQGEwJD
WjEOMAwGA1UEBwwFUHJhaGEeLTArBgNVBAoMJENlc2t5IHVvYWQgemVtZW1lcmlj
a3kgYSBrYXRhc3RyYWxuaTEXMBUGA1UEAwwOaXNkbXZzLmN1emsuY3owHhcNMjIw
MzIxMTI1NjQ1WhcNMjMwMzIxMTI1NjQ1WjBlMQswCQYDVQQGEwJDWjEOMAwGA1UE
BwwFUHJhaGEeLTArBgNVBAoMJENlc2t5IHVvYWQgemVtZW1lcmlja3kgYSBrYXRh
c3RyYWxuaTEXMBUGA1UEAwwOaXNkbXZzLmN1emsuY3owggEiMA0GCsGSIb3DQEB
AQUAA4IBDwAwggEKAoIBAQCv30kgZP5GQeWtVhU9Her/74IzcgrxaGdoK/cSgzok
IIEVtWE9maW/YvdfYYPGZ3MK6ZG2ZBx01PiaNTW4K1PpbctGlem5jlMe3ks88bnYk
zE2AHq/zp3E2paRRRSxBI+LC18HAozP9SfIO0PVxzCmrI0W/Fw7qf6UPR4ffSGFo
VGdhlkSy45A3C2iil+J+oVbpZxrZv0UoKpo9x+H83ot5vUNN5rKiVwciH2uuPk80
f3kyKldY+w7539ZcPvbm0w2+FuEf9dRWZzGdZesokZK8apsMmSto541VOQAu5zf2
0D3812IpkG3SYkB+rGLUejlQnn9zOyPqJb5gBYFN1LUnAgMBAAEwdQYJKoZIhvcN
AQELBQADggEBAFrboKmj93fuA/8gVZFwmdw8i5q+0SXjWRFe31TOx1WRikJ6t4rV
lJQOdCNQ1BrDmCFEoCS61wCXRiXxNn3jh/zB2TLDX3/jZYMCDMRC4W5SymTLDf1S
h+4Ju2iNCZSSuxP0Ef0pVE3ARsyuZP1FucakHccJ32TymmyeEW5v/rHtuS4FfKz
iJA4M3bKFwi/md5nvgTH8RF6RYbNbu6ih21gDyLX9TaZCWqHDAWWhWcaBkE2EdW
2zKh45/oyEId/owrjE78OC/+axP/XZzpUEZzQFX3r+fDNbIqwOsDWfRgPAPJhbiz
DysZCZAAUbBNO6goKyt124ZjuOQrsauKUWA=
-----END CERTIFICATE-----</ns4:Certifikat>
        </ns5:Certifikat>
        <ns5:Certifikat>
          <ns4:ZacatekPouzivani>2022-01-
01T00:00:00.000+01:00</ns4:ZacatekPouzivani>
          <ns4:PlatnostOd>2022-01-01T00:00:00.000+01:00</ns4:PlatnostOd>
          <ns4:PlatnostDo>2025-01-01T00:00:00.000+01:00</ns4:PlatnostDo>
          <ns4:Certifikat>-----BEGIN CERTIFICATE-----
MIIDRjCCAi6gAwIBAgIEYjh2DTANBgkqhkiG9w0BAQsFADBlMQswCQYDVQQGEwJD
WjEOMAwGA1UEBwwFUHJhaGEeLTArBgNVBAoMJENlc2t5IHVvYWQgemVtZW1lcmlj
a3kgYSBrYXRhc3RyYWxuaTEXMBUGA1UEAwwOaXNkbXZzLmN1emsuY3owHhcNMjIw
MzIxMTI1NjQ1WhcNMjMwMzIxMTI1NjQ1WjBlMQswCQYDVQQGEwJDWjEOMAwGA1UE
BwwFUHJhaGEeLTArBgNVBAoMJENlc2t5IHVvYWQgemVtZW1lcmlja3kgYSBrYXRh
c3RyYWxuaTEXMBUGA1UEAwwOaXNkbXZzLmN1emsuY3owggEiMA0GCsGSIb3DQEB
AQUAA4IBDwAwggEKAoIBAQCv30kgZP5GQeWtVhU9Her/74IzcgrxaGdoK/cSgzok
IIEVtWE9maW/YvdfYYPGZ3MK6ZG2ZBx01PiaNTW4K1PpbctGlem5jlMe3ks88bnYk
zE2AHq/zp3E2paRRRSxBI+LC18HAozP9SfIO0PVxzCmrI0W/Fw7qf6UPR4ffSGFo
VGdhlkSy45A3C2iil+J+oVbpZxrZv0UoKpo9x+H83ot5vUNN5rKiVwciH2uuPk80
f3kyKldY+w7539ZcPvbm0w2+FuEf9dRWZzGdZesokZK8apsMmSto541VOQAu5zf2
0D3812IpkG3SYkB+rGLUejlQnn9zOyPqJb5gBYFN1LUnAgMBAAEwdQYJKoZIhvcN
```

```
AQELBQADggEBAFrboKmj93fuA/8gVZFWmdw8i5q+0SXjWRFe31TOx1WRikJ6t4rV
lJQOdcNQ1BrDmCFEoCS61wCxRiXxNn3jH/zB2TLDX3/jZYMCDMRC4W5SymTldf1S
h+4Ju2iNCZZSsuxP0Ef0pVE3ARsyuZP1FUcakhccJ32TymmyeEW5v/rHtuS4FfKz
iJA4M3bKFwi/md5nvgTH8RF6RYbNbu6iH21gDyLX9TaZCWqHDAwWHvWcaBkE2EdW
2zKh45/oyEId/owrjE78OC/+axP/XZzpUEZzQFX3r+fDNbIqwOsDWfRgPAPJhbiz
DysZCZAAUbBNO6goKyt124ZjuOQrsauKUWA=
-----END CERTIFICATE-----</ns4:Certifikat>
</ns5:Certifikat>
</ns5:Certifikaty>
</ns5:Data>
</ns5:VylisujCertifikatyIsDmvsOdpoved>
</SOAP-ENV:Body>
</SOAP-ENV:Envelope>
```

## 1.5 Varovná hlášení a chyby

Služba neprodukuje žádná specifická hlášení. Obecná hlášení jsou specifikována v souboru CUZK\_DMVS\_zakladni\_principy\_chovani\_sluzeb.pdf.

## 1.6 Odkazy na další dokumenty

### WSDL služby:

dmvs-ws-api/isdmvs-ws-api/wsd/24aCteniCiselniku/24aCteniCiselniku-v1.wsdl

### XSD služby:

dmvs-ws-api/isdmvs-ws-api/xsd/IsDmvsWsApiV1/24aCteniCiselniku/24aCteniCiselniku-v1.xsd

dmvs-ws-api/isdmvs-ws-api/xsd/IsDmvsWsApiV1/24aCteniCiselniku/CtiCiselnikData-v1.xsd

dmvs-ws-api/isdmvs-ws-api/xsd/IsDmvsWsApiV1/24aCteniCiselniku/CtiCiselnikOdpovedData-v1.xsd

dmvs-ws-api/isdmvs-ws-api/xsd/IsDmvsWsApiV1/24aCteniCiselniku/CtiCiselnikOdpoved-v1.xsd

dmvs-ws-api/isdmvs-ws-api/xsd/IsDmvsWsApiV1/24aCteniCiselniku/CtiCiselnik-v1.xsd

dmvs-ws-api/isdmvs-ws-api/xsd/IsDmvsWsApiV1/24aCteniCiselniku/CtiVerziJvfData-v1.xsd

dmvs-ws-api/isdmvs-ws-api/xsd/IsDmvsWsApiV1/24aCteniCiselniku/CtiVerziJvfOdpovedData-v1.xsd

dmvs-ws-api/isdmvs-ws-api/xsd/IsDmvsWsApiV1/24aCteniCiselniku/CtiVerziJvfOdpoved-v1.xsd

dmvs-ws-api/isdmvs-ws-api/xsd/IsDmvsWsApiV1/24aCteniCiselniku/CtiVerziJvf-v1.xsd

dmvs-ws-api/isdmvs-ws-api/xsd/IsDmvsWsApiV1/24aCteniCiselniku/VylisujCertifikatyIsDmvsData-v1.xsd

dmvs-ws-api/isdmvs-ws-api/xsd/IsDmvsWsApiV1/24aCteniCiselniku/VylisujCertifikatyIsDmvsOdpovedData-v1.xsd

dmvs-ws-api/isdmvs-ws-api/xsd/IsDmvsWsApiV1/24aCteniCiselniku/VylisujCertifikatyIsDmvsOdpoved-v1.xsd

dmvs-ws-api/isdmvs-ws-api/xsd/IsDmvsWsApiV1/24aCteniCiselniku/VylisujCertifikatyIsDmvs-v1.xsd

dmvs-ws-api/isdmvs-ws-api/xsd/IsDmvsWsApiV1/24aCteniCiselniku/VylisujCiselnikyOdpovedData-v1.xsd

dmvs-ws-api/isdmvs-ws-api/xsd/IsDmvsWsApiV1/24aCteniCiselniku/VylisujCiselnikyOdpoved-v1.xsd

dmvs-ws-api/isdmvs-ws-api/xsd/IsDmvsWsApiV1/24aCteniCiselniku/VylisujCiselniky-v1.xsd

dmvs-ws-api/isdmvs-ws-api/xsd/IsDmvsWsApiV1/24aCteniCiselniku/VylisujVerzeJvfOdpovedData-v1.xsd

dmvs-ws-api/isdmvs-ws-api/xsd/IsDmvsWsApiV1/24aCteniCiselniku/VylisujVerzeJvfOdpoved-v1.xsd

dmvs-ws-api/isdmvs-ws-api/xsd/IsDmvsWsApiV1/24aCteniCiselniku/VylisujVerzeJvf-v1.xsd

### Základní principy chování služeb a společné prvky služeb:

CUZK\_DMVS\_zakladni\_principy\_chovani\_sluzeb.pdf