

## Vybudování IS DMVS

# Popis služby R27a – Výdej dat pro oblast zadanou polygonem

pro verzi 1.17.1

### Historie změn dokumentu

Verze	Datum	Autor	Změny
1	16.1.2023	ACE	
2	23.3.2023	ACE	Úprava operace operace <i>vyhotovNeverejnouDatovouSadu</i> Změna příkladů volání služby kvůli změně formátu UID a změně formátu souborů na vstupu služby

## Vybudování, údržba a rozvoj informačního systému Digitální mapy veřejné správy

3	29.5.2023	ACE	Změna příkladů volání služby kvůli změně formátu ID podání
4	10.1.2024	ACE	Úprava operací služby kvůli nahrazení specifikace obsahu pomocí DTO elementu Obsah kolekcí výčtových hodnot.
5	22.10.2024	ACE	Doplnění příkladů volání pro výdej neveřejných dat bez žádosti
6	14.11.2025	ACE	Úprava operace <i>vyhotovVerejnouDatovouSadu</i> služby kvůli změně vydávaných sad. Úprava operace <i>vyhotovNevejnouDatovouSadu</i> služby kvůli rozšíření okruhu oprávněných příjemců o AZI
7	4.3.2026	ACE	Změna statusů žadatele pro užívání operace <i>vyhotovNevejnouDatovouSadu</i> .

## Obsah

1	R27a - Služba pro výdej dat pro oblast zadanou polygonem.....	4
1.1	Charakteristika služby .....	4
1.2	Historie změn služby .....	4
1.3	Detailní popis služby .....	5
1.4	Operace služby .....	5
1.4.1	vyhotovVerejnouDatovouSadu .....	5
1.4.2	vyhotovNeveřejnouDatovouSadu .....	9
1.5	Varovná hlášení a chyby .....	16
1.6	Odkazy na další dokumenty .....	17

# 1 R27a - Služba pro výdej dat pro oblast zadanou polygonem

## 1.1 Charakteristika služby

Skupina	Výdejní služby
Kód služby	R27a
Business název služby	Vyhotovení dat DTM pro oblast zadanou polygonem
Název služby	R27aVyhotoveniDatovychSad
Stručný popis služby	Služba umožňuje získat aktuální data DTM kraje v území vymezeném polygonem.
Poskytuje	IS DTMK
Užívá (volá)	IS DMVS
Typ služby	WS asynchronní
Verze služby	1
Platnost od	-
Platnost do	-
Stav služby	Produkce
Nahrazena službou	-
Nahrazuje službu	-

## 1.2 Historie změn služby

Verze služby	Aktuální stav verze	Publikovaná v produkčním prostředí		Publikovaná v integračním prostředí		Popis změn oproti předchozí verzi
		Od	Do	Od	Do	
1	Design					
1	Design			3.4.2023		- změna způsobu předávání souborů na vstupu služby (vyhotovNeverejnouDatovouSadu)
1	Produkce	3.5.2024		24.1.2024		- Nahrazení specifikace obsahu pomocí DTO elementu Obsah

						kolekcí výčtových hodnot VyhотовeniVerejneDatoveSady Obsah / VyhотовeniNeveřejneDatoveSa dyObsah
1	Produkce	5.1.2026		2.12.2025		Operace <i>vyhotovVerejnouDatovouSadu</i> již neumožňuje výdej datových sad TI (sada č. 5) Rozšíření oprávněných příjemců operace <i>vyhotovNeveřejnouDatovouSad</i> u o AZI.
1	Produkce			23.3.2026		Změna statusů žadatele pro užívání operace <i>vyhotovNeveřejnouDatovouSad</i> u. Status OprávněnýZadatel je nahrazen dvěma statusy ZadatelDleZadosti a OrganVerejneMoci. Přidán nový status VlastnikDotcenyhNemovitosti.

### 1.3 Detailní popis služby

Webová služba vystavená na straně IS DTMK určená pro příjem požadavků na výdej veřejných nebo neveřejných dat DTM kraje v oblasti zadané polygonem na území daného kraje. Výdej dat bez žádosti je možný pouze se statusem žadatele Oprávněný žadatel.

### 1.4 Operace služby

Služba má definované dva koncové body realizující operace „*vyhotovVerejnouDatovouSadu*“ pro výdej veřejných dat dělených podle obsahu na DI, TI, ZPS a „*vyhotovNeveřejnouDatovouSadu*“ pro výdej neveřejných dat dělených podle obsahu na DI, TI.

#### 1.4.1 *vyhotovVerejnouDatovouSadu*

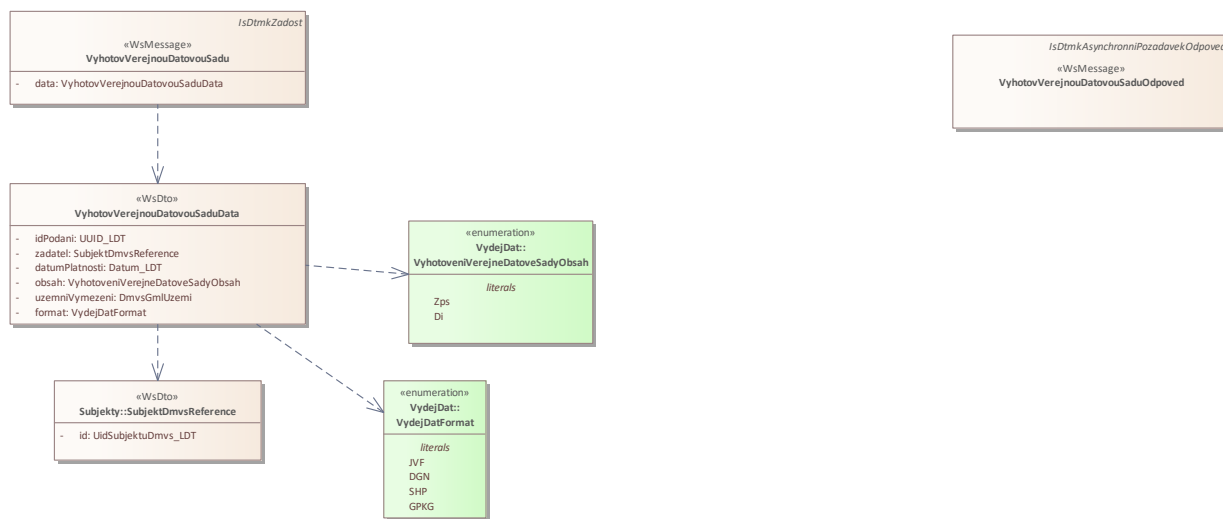
Požadavek na výdej veřejných dat zasílaný voláním webové služby obsahuje vstupní parametry v hlavičce a vstupní parametry v těle požadavku s byznysovým významem. Vstupní parametry s byznysovým významem jsou uvedeny v následující tabulce.

Tabulka 1. Vstupní parametry pro vyhotovení veřejných dat DTM

Název parametru	Datový typ	Povinnost	Popis parametru
-----------------	------------	-----------	-----------------

## Vybudování, údržba a rozvoj informačního systému Digitální mapy veřejné správy

idPodani	guid	Ano	Identifikátor požadavku založený v IS DMVS, sloužící pro jednoznačnou identifikaci při komunikaci mezi IS DMVS a IS DTM kraje. Po zpracování požadavku zasílá DTM kraje tento identifikátor jako součást výsledku výdeje dat.
zadatel	string	Ano	Identifikátor subjektu, pod kterým je evidován v IS DMVS.
datumPlatnosti	date	Ano	Časové určení stavu dat (k určitému datu), ke kterému je požadován výdej.
obsah	string	Ano	Kód typu požadovaných dat (Zps, Di). Lze zadat více kódů jako kolekci záznamů.
uzemniVymezeni	gml geometrie	Ano	Polygon oblasti, za kterou je požadován výdej dat.
format	string	Ano	Specifikace formátu, ve kterém jsou požadována data



Obrázek 1- SoaML diagram pro operaci vyhotovVerejnuDatovouSadu

### Výstupní údaje

Služba *R27aVyhotoveniDatovychSad* v případě úspěšného přijetí požadavku na straně IS DTM kraje vrací v těle odpovědi z byznysových parametrů pouze „idPozadavku“ (identifikátor řízení generovaný na straně kraje) a dále parametry obsažené v hlavičce odpovědi.

Samotný výdej veřejných dat vyhotovených krajem probíhá asynchronně a výsledek je zpět do IS DMVS zasílán voláním webové služby *R27bVysledekVyhotoveniDatoveSady* operací *vysledekVyhotoveniVerejneDatoveSady*. Součástí výsledku nejsou zasílány vyhotovené datové sady, ale URL odkaz k jejich stažení s platností 10 dnů od odeslání výsledku z DTM kraje zpět do IS DMVS. Data si žádající subjekt následně stahuje pomocí URL odkazu napřímo z úložiště DTM kraje.

### Kontroly při volání služby

Při volání operace je prováděna:

- kontrola, že vstupní parametr „idPodani“ již nebyl podán
- kontrola, že je uveden alespoň jeden typ dat k výdeji

### Příklad volání služby

```
<soapenv:Envelope xmlns:soapenv="http://schemas.xmlsoap.org/soap/envelope/"
xmlns:urn="urn:cz:isvs:dmvs:isdtmk:schemas:R27aVyhotoveniDatovychSad:v1"
xmlns:urn1="urn:cz:isvs:dmvs:common:schemas:Messages:v1"
xmlns:urn2="urn:cz:isvs:dmvs:common:schemas:Subjekty:v1"
xmlns:ns="http://www.opengis.net/gml/3.2" xmlns:xlink="http://www.w3.org/1999/xlink">
  <soapenv:Header/>
  <soapenv:Body>
    <urn:VyhotoVerejnouDatovouSadu>
      <urn1:Hlavicka>
        <urn1:UidZadosti>18d67466-d1eb-4e51-8620-c5a8fe0e7620</urn1:UidZadosti>
      </urn1:Hlavicka>
      <urn:Data>
        <urn:IdPodani>VADS-6F93C854-37E9-458D-AF86-2AFE60B6ED32</urn:IdPodani>
        <urn:Zadatel>
          <urn2:Id>SUBJ-00000000</urn2:Id>
        </urn:Zadatel>
        <urn:DatumPlatnosti>2023-12-01</urn:DatumPlatnosti>
        <urn:Obsah>
          <urn:Obsah>Di</urn:Obsah>
          <urn:Obsah>Zps</urn:Obsah>
        </urn:Obsah>
        <urn:UzemniVymezeni xmlns:gml="http://www.opengis.net/gml/3.2">
          <gml:Polygon gml:id="a_gml.geom.0.0">
            <gml:exterior>
              <gml:LinearRing>
                <gml:posList>-616732.71 -1100513.90 -616736.18 -1100818.20
-616348.57 -1100822.83 -616369.40 -1100484.97 -616732.71 -1100513.90</gml:posList>
              </gml:LinearRing>
            </gml:exterior>
          </gml:Polygon>
        </urn:UzemniVymezeni>
        <urn:Format>JVF</urn:Format>
      </urn:Data>
    </urn:VyhotoVerejnouDatovouSadu>
  </soapenv:Body>
</soapenv:Envelope>
```

### Příklad odpovědi

```
<SOAP-ENV:Envelope xmlns:SOAP-ENV="http://schemas.xmlsoap.org/soap/envelope/"
  <SOAP-ENV:Header/>
  <SOAP-ENV:Body>
    <ns12:VyhotoVerejnouDatovouSaduOdpoved
xmlns:ns21="urn:cz:isvs:dmvs:isdtmk:schemas:Messages:v1"
xmlns:ns4="urn:cz:isvs:dmvs:common:schemas:Messages:v1"
xmlns:ns12="urn:cz:isvs:dmvs:isdtmk:schemas:R27aVyhotoveniDatovychSad:v1">
```

Vybudování, údržba a rozvoj informačního systému Digitální mapy veřejné správy

---

```
<ns4:Hlavicka>
  <ns4:UidOdpovedi>fe2db34b-6c8b-433f-b8f0-c187419d7d9c</ns4:UidOdpovedi>
  <ns4:Vysledek stav="Prijato">
    <ns4:UidZadosti>18d67466-d1eb-4e51-8620-c5a8fe0e7620</ns4:UidZadosti>
    <ns4:Hlaseni>
      <ns4:Hlaseni kod="1010" typ="Informace">
        <ns4:Zprava>Požadavek byl prijat ke zpracování</ns4:Zprava>
      </ns4:Hlaseni>
    </ns4:Hlaseni>
  </ns4:Vysledek>
</ns4:Hlavicka>
<ns21:Data>
  <ns4:IdPozadavku>d216b660-21af-4670-a619-90ea827d3293</ns4:IdPozadavku>
</ns21:Data>
</ns12:VyhотовVerejnouDatovouSaduOdpoved>
</SOAP-ENV:Body>
</SOAP-ENV:Envelope>
```



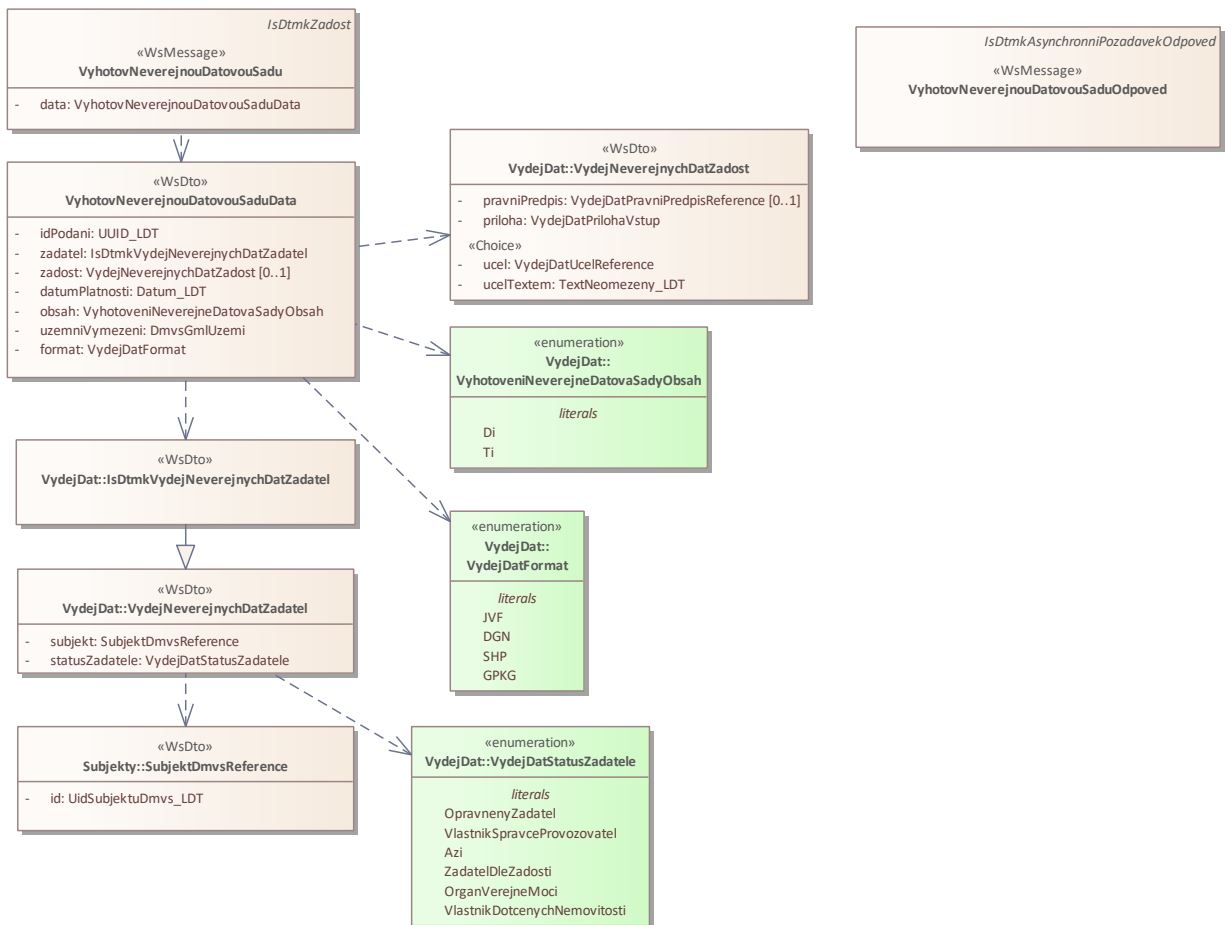
### 1.4.2 vyhotovení veřejných dat

Požadavek na výdej veřejných dat zasílaný voláním webové služby obsahuje vstupní parametry v hlavičce a vstupní parametry v těle požadavku s byznysovým významem. Vstupní parametry s byznysovým významem jsou uvedeny v následující tabulce.

Tabulka 2. Vstupní parametry pro vyhotovení veřejných dat DTM

Název parametru	Datový typ	Povinnost	Popis parametru
idPodani	guid	Ano	Identifikátor požadavku založený v IS DMVS, sloužící pro jednoznačnou identifikaci při komunikaci mezi IS DMVS a IS DTM kraje. Po zpracování požadavku zasílá DTM kraje tento identifikátor jako součást výsledku výdeje dat.
zadatel	-	-	Jedná se o nadřazený element popsáný v tabulce 3.
zadost	-	-	Jedná se o nadřazený element popsáný v tabulce 4.
datumPlatnosti	date	Ano	Časové určení stavu dat (k určitému datu), ke kterému je požadován výdej.
obsah	string	Ano	Kód typu požadovaných dat (Di, Ti). Lze zadat více kódů jako kolekci záznamů.
uzemniVymezeni	gml geometrie	Ano	Polygon oblasti, za kterou je požadován výdej dat.
format	string	Ano	Specifikace formátu, ve kterém jsou požadována data

## Vybudování, údržba a rozvoj informačního systému Digitální mapy veřejné správy



Obrázek 2. SoaML diagram pro operaci vyhotovNeverejnouDatovouSadu

Tabulka 3. Vstupní parametry v elementu "zadatel"

Název parametru	Datový typ	Povinnost	Popis parametru
subjekt	string	Ano	Unikátní identifikátor subjektu, pod kterým je evidován v některém z registrů IS DMVS.
statusZadatele	string	Ano	Status žadatele omezený na výčet přípustných hodnot (VlastnikSpravceProvozovatel, ZadatelDleZadosti, OrganVerejneMoci, VlastnikDotcenychNemovitosti, Azi). Status OpravnenyZadatel již nebude předáván.

Tabulka 4. Vstupní parametry v elementu "zadost"

Název parametru	Datový typ	Povinnost	Popis parametru
pravniPredpis	string	Ano	Kód právního předpisu.
priloha	-	-	Jedná se o nadřazený element popsáný v tabulce 5.
ucel	string	Ne	Kód účelu popisující odůvodnění pro výdej dat.
ucelTextem	string	Ne	Účel popisující odůvodnění pro výdej dat volným textem.

Tabulka 5. Vstupní parametry v elementu "priloha"

Název parametru	Datový typ	Povinnost	Popis parametru
Nazev	String	Ano	Název přílohy.
Obsah	String	Ano	Reference na fyzický soubor přílohy.

Základní principy přenosu souborů jsou popsány v dokumentu CUZK\_DMVS\_zakladni\_principy\_chovani\_sluzeb.pdf v kapitole 2.2 Přenos souborů.

### Výstupní údaje

Služba *R27aVyhotoveniDatovychSad* v případě úspěšného přijetí požadavku na straně IS DTM kraje vrací v těle odpovědi z byznysových parametrů pouze „idPozadavku“ (identifikátor řízení generovaný na straně kraje) a dále parametry obsažené v hlavičce odpovědi.

Samotný výdej neveřejných dat vyhotovených za požadovanou oblast probíhá asynchronně a výsledek je zpět do IS DMVS zasílán voláním webové služby *R27bVysledekVyhotoveniDatoveSady* operací *vysledekVyhotoveniNeveřejneDatoveSady*. Součástí výsledku nejsou zasílány vyhotovené datové sady, ale URL odkaz k jejich stažení s platností 10 dnů od odeslání výsledku z DTM kraje zpět do IS DMVS.

## Kontroly při volání služby

Při volání operace je prováděna:

- kontrola, že vstupní parametr „idPodani“ již nebyl podán
- kontrola, že je uveden alespoň jeden typ dat k výdeji

## Příklad volání služby č. 1 – Výdej VSP

```
<soapenv:Envelope xmlns:soapenv="http://schemas.xmlsoap.org/soap/envelope/"
xmlns:urn="urn:cz:isvs:dmvs:isdtmk:schemas:R27aVyhotoveniDatovychSad:v1"
xmlns:urn1="urn:cz:isvs:dmvs:common:schemas:Messages:v1"
xmlns:urn2="urn:cz:isvs:dmvs:common:schemas:VydejDat:v1"
xmlns:urn3="urn:cz:isvs:dmvs:common:schemas:Subjekty:v1"
xmlns:urn4="urn:cz:isvs:dmvs:common:schemas:Soubory:v1" xmlns:ns="http://www.opengis.net/gml/3.2"
xmlns:xlink="http://www.w3.org/1999/xlink">
  <soapenv:Header/>
  <soapenv:Body>
    <urn:VyhotovNeverejnouDatovouSadu>
      <urn1:Hlavicka>
        <urn1:UidZadosti>11fc8233-f07c-4ff4-a871-5dbcde5642ba</urn1:UidZadosti>
      </urn1:Hlavicka>
      <urn:Data>
        <urn:IdPodani>VADS-04E78675-A292-4CCA-8F81-5377A8B7F55A</urn:IdPodani>
        <urn:Zadatel>
          <urn2:Subjekt>
            <urn3:Id>SUBJ-00000000</urn3:Id>
          </urn2:Subjekt>
          <urn2:StatusZadatele>VlastnikSpravceProvozovatel</urn2:StatusZadatele>
        </urn:Zadatel>
        <urn:Zadost>
          <urn2:Ucel>
            <urn2:Kod>UCEL-1</urn2:Kod>
          </urn2:Ucel>
          <urn2:Priloha>
            <urn4:Obsah>cid:704913873521</urn4:Obsah>
            <urn4:Nazev>test.pdf</urn4:Nazev>
          </urn2:Priloha>
        </urn:Zadost>
        <urn:DatumPlatnosti>2023-12-01</urn:DatumPlatnosti>
        <urn:Obsah>
          <urn:Obsah>Di</urn:Obsah>
          <urn:Obsah>Ti</urn:Obsah>
        </urn:Obsah>
        <urn:UzemniVymezeni xmlns:gml="http://www.opengis.net/gml/3.2">
          <gml:Polygon gml:id="a_gml.geom.0.0">
            <gml:exterior>
              <gml:LinearRing>
                <gml:posList>-616732.71 -1100513.90 -616736.18 -1100818.20
-616348.57 -1100822.83 -616369.40 -1100484.97 -616732.71 -1100513.90</gml:posList>
              </gml:LinearRing>
            </gml:exterior>
          </gml:Polygon>
        </urn:UzemniVymezeni>
        <urn:Format>JVF</urn:Format>
      </urn:Data>
    </urn:VyhotovNeverejnouDatovouSadu>
  </soapenv:Body>
</soapenv:Envelope>
```

## Příklad odpovědi č. 1 – Výdej VSP

```
<SOAP-ENV:Envelope xmlns:SOAP-ENV="http://schemas.xmlsoap.org/soap/envelope/"
  <SOAP-ENV:Header/>
```

## Vybudování, údržba a rozvoj informačního systému Digitální mapy veřejné správy

```
<SOAP-ENV:Body>
  <ns12:VyhotovNeverejnouDatovouSaduOdpoved
xmlns:ns21="urn:cz:isvs:dmvs:isdtmk:schemas:Messages:v1"
xmlns:ns4="urn:cz:isvs:dmvs:common:schemas:Messages:v1"
xmlns:ns12="urn:cz:isvs:dmvs:isdtmk:schemas:R27aVyhotoveniDatovychSad:v1">
    <ns4:Hlavicka>
      <ns4:UidOdpovedi>5137797e-1bcc-49ee-bf3c-5d35f5af505d</ns4:UidOdpovedi>
      <ns4:Vysledek stav="Prijato">
        <ns4:UidZadosti>11fc8233-f07c-4ff4-a871-5dbcde5642ba</ns4:UidZadosti>
        <ns4:Hlaseni>
          <ns4:Hlaseni kod="1010" typ="Informace">
            <ns4:Zprava>Požadavek byl přijat ke zpracování</ns4:Zprava>
          </ns4:Hlaseni>
        </ns4:Hlaseni>
      </ns4:Vysledek>
    </ns4:Hlavicka>
    <ns21:Data>
      <ns4:IdPozadavku>8c6cbcae-2aad-48d5-8684-862e5f770cda</ns4:IdPozadavku>
    </ns21:Data>
  </ns12:VyhotovNeverejnouDatovouSaduOdpoved>
</SOAP-ENV:Body>
</SOAP-ENV:Envelope>
```

### Příklad volání služby č. 2 – Výdej oprávněnému žadateli se statusem Žadatel prokazující se žádostí (nemá nárok na výdej dat bez žádosti)

```
<SOAP-ENV:Envelope xmlns:SOAP-ENV="http://schemas.xmlsoap.org/soap/envelope/">
  <SOAP-ENV:Header/>
  <SOAP-ENV:Body>
    <ns13:VyhotovNeverejnouDatovouSadu
xmlns:ns13="urn:cz:isvs:dmvs:isdtmk:schemas:R27aVyhotoveniDatovychSad:v1"
xmlns:ns3="urn:cz:isvs:dmvs:common:schemas:Subjekty:v1"
xmlns:ns4="urn:cz:isvs:dmvs:common:schemas:Messages:v1"
xmlns:ns5="urn:cz:isvs:dmvs:common:schemas:VydejDat:v1"
xmlns:ns6="urn:cz:isvs:dmvs:common:schemas:Soubory:v1">
      <ns4:Hlavicka>
        <ns4:UidZadosti>033af13b-bfed-4aa6-983f-a270b4d55585</ns4:UidZadosti>
      </ns4:Hlavicka>
      <ns13:Data>
        <ns13:IdPodani>VADS-04CB9E64-1BFF-4FBA-B58A-FFCA6F102616</ns13:IdPodani>
        <ns13:Zadatel>
          <ns5:Subjekt>
            <ns3:Id>SUBJ-00100041</ns3:Id>
          </ns5:Subjekt>
          <ns5:StatusZadatele>ZadatelDleZadosti</ns5:StatusZadatele>
        </ns13:Zadatel>
        <ns13:Zadost>
          <ns5:Ucel>
            <ns5:Kod>UCEL-1</ns5:Kod>
          </ns5:Ucel>
          <ns5:PravniPredpis>
            <ns5:Kod>PREDPIS-1</ns5:Kod>
          </ns5:PravniPredpis>
          <ns5:Priloha>
            <ns6:Obsah>
              <xop:Include href="cid:f480d1fd-67d2-4b99-9e2d-9a3e6c605a14%40null" xmlns:xop="http://www.w3.org/2004/08/xop/include"/>
            </ns6:Obsah>
            <ns6:Nazev>smlouva.pdf</ns6:Nazev>
            <ns6:KontrolniSoucet>SHA-256=b304617492962637733b57ad2a718ab6d2c242d15825b51165d576dfbad01a12</ns6:KontrolniSoucet>
          </ns5:Priloha>
        </ns13:Zadost>
        <ns13:DatumPlatnosti>2024-10-22</ns13:DatumPlatnosti>
      </ns13:Obsah>
    </ns13:VyhotovNeverejnouDatovouSadu>
  </SOAP-ENV:Body>
</SOAP-ENV:Envelope>
```

## Vybudování, údržba a rozvoj informačního systému Digitální mapy veřejné správy

```

        <ns13:Obsah>Di</ns13:Obsah>
        <ns13:Obsah>Ti</ns13:Obsah>
    </ns13:Obsah>
    <ns13:UzemniVymezeni>
        <gml:Polygon gml:id="UZEMI" srsDimension="2"
srsName="urn:ogc:def:crs:EPSG::5514" xmlns:gml="http://www.opengis.net/gml/3.2">
            <gml:exterior>
                <gml:LinearRing>
                    <gml:posList>-616533.137383863 -1100585.14743311 -
616530.9326006911 -1100599.93244967 -616510.3113933781 -1100595.52288333 -616514.720959721 -
1100582.16449117 -616533.137383863 -1100585.14743311</gml:posList>
                </gml:LinearRing>
            </gml:exterior>
        </gml:Polygon>
    </ns13:UzemniVymezeni>
    <ns13:Format>JVF</ns13:Format>
</ns13>Data>
</ns13:VyhотовNeveřejnouDatovouSadu>
</SOAP-ENV:Body>
</SOAP-ENV:Envelope>

```

### Příklad odpovědi služby č. 2 – Výdej oprávněnému žadateli se statusem Žadatel prokazující se žádostí (nemá nárok na výdej dat bez žádosti)

```

<SOAP-ENV:Envelope xmlns:SOAP-ENV="http://schemas.xmlsoap.org/soap/envelope/">
    <SOAP-ENV:Header/>
    <SOAP-ENV:Body>
        <ns14:VyhотовNeveřejnouDatovouSaduOdpoved
xmlns:ns21="urn:cz:isvs:dmvs:isdtmk:schemas:Messages:v1"
xmlns:ns4="urn:cz:isvs:dmvs:common:schemas:Messages:v1"
xmlns:ns14="urn:cz:isvs:dmvs:isdtmk:schemas:R27aVyhотовeniDatovychSad:v1">
            <ns4:Hlavicka>
                <ns4:UidOdpovedi>befff27b-77b2-491d-9a7b-dd8042d09070</ns4:UidOdpovedi>
                <ns4:Vysledek stav="Prijato">
                    <ns4:UidZadosti>033af13b-bfed-4aa6-983f-a270b4d55585</ns4:UidZadosti>
                    <ns4:Hlaseni>
                        <ns4:Hlaseni kod="1010" typ="Informace">
                            <ns4:Zprava>Požadavek byl přijat ke zpracování</ns4:Zprava>
                        </ns4:Hlaseni>
                    </ns4:Hlaseni>
                </ns4:Vysledek>
            </ns4:Hlavicka>
            <ns21>Data>
                <ns4:IdPozadavku>ec16bf66-1819-468e-bda6-fec81fed86ab</ns4:IdPozadavku>
            </ns21>Data>
        </ns14:VyhотовNeveřejnouDatovouSaduOdpoved>
    </SOAP-ENV:Body>
</SOAP-ENV:Envelope>

```

### Příklad volání služby č. 3 – Výdej oprávněnému žadateli se statusem Orgán veřejné moci (má nárok na výdej dat bez žádosti)

```

<SOAP-ENV:Envelope xmlns:SOAP-ENV="http://schemas.xmlsoap.org/soap/envelope/">
    <SOAP-ENV:Header/>
    <SOAP-ENV:Body>
        <ns13:VyhотовNeveřejnouDatovouSadu
xmlns:ns13="urn:cz:isvs:dmvs:isdtmk:schemas:R27aVyhотовeniDatovychSad:v1"
xmlns:ns3="urn:cz:isvs:dmvs:common:schemas:Subjekty:v1"
xmlns:ns4="urn:cz:isvs:dmvs:common:schemas:Messages:v1"
xmlns:ns5="urn:cz:isvs:dmvs:common:schemas:VydejDat:v1">
            <ns4:Hlavicka>
                <ns4:UidZadosti>acaaadc4-e527-48c5-bf22-c389ba7c9623</ns4:UidZadosti>
            </ns4:Hlavicka>
            <ns13>Data>

```

## Vybudování, údržba a rozvoj informačního systému Digitální mapy veřejné správy

```

<ns13:IdPodani>VADS-75CAC743-7123-4181-AED2-E33E7C6ED4D3</ns13:IdPodani>
<ns13:Zadatel>
  <ns5:Subjekt>
    <ns3:Id>SUBJ-00100224</ns3:Id>
  </ns5:Subjekt>
  <ns5:StatusZadatele>OrganVerejneMoci</ns5:StatusZadatele>
</ns13:Zadatel>
<ns13:DatumPlatnosti>2024-10-22</ns13:DatumPlatnosti>
<ns13:Obsah>
  <ns13:Obsah>Di</ns13:Obsah>
  <ns13:Obsah>Ti</ns13:Obsah>
</ns13:Obsah>
<ns13:UzemniVymezeni>
  <gml:Polygon
    gml:id="UZEMI"
    srsName="urn:ogc:def:crs:EPSG::5514"
    xmlns:gml="http://www.opengis.net/gml/3.2"
    srsDimension="2"
    <gml:exterior>
      <gml:LinearRing>
        <gml:posList>-616531.462119836 -1100583.67479675 -
616528.5295250621 -1100598.1422643 -616510.3474374639 -1100595.0141632 -616513.475538556 -
1100581.71973356 -616531.462119836 -1100583.67479675</gml:posList>
      </gml:LinearRing>
    </gml:exterior>
  </gml:Polygon>
</ns13:UzemniVymezeni>
<ns13:Format>JVF</ns13:Format>
</ns13>Data>
</ns13:VyhotoVNeverejnouDatovouSadu>
</SOAP-ENV:Body>
</SOAP-ENV:Envelope>

```

### Příklad odpovědi služby č. 3 – Výdej oprávněnému žadateli se statusem Orgán veřejné moci (má nárok na výdej dat bez žádosti)

```

<SOAP-ENV:Envelope xmlns:SOAP-ENV="http://schemas.xmlsoap.org/soap/envelope/">
  <SOAP-ENV:Header/>
  <SOAP-ENV:Body>
    <ns14:VyhotoVNeverejnouDatovouSaduOdpoved
      xmlns:ns21="urn:cz:isvs:dmvs:isdtmk:schemas:Messages:v1"
      xmlns:ns4="urn:cz:isvs:dmvs:common:schemas:Messages:v1"
      xmlns:ns14="urn:cz:isvs:dmvs:isdtmk:schemas:R27aVyhotoVeniDatovychSad:v1">
      <ns4:Hlavicka>
        <ns4:UidOdpovedi>421161be-d4c5-4d07-8b9d-7425dec40a1</ns4:UidOdpovedi>
        <ns4:Vysledek stav="Prijato">
          <ns4:UidZadosti>acaaadc4-e527-48c5-bf22-c389ba7c9623</ns4:UidZadosti>
          <ns4:Hlaseni>
            <ns4:Hlaseni kod="1010" typ="Informace">
              <ns4:Zprava>Požadavek byl přijat ke zpracování</ns4:Zprava>
            </ns4:Hlaseni>
          </ns4:Hlaseni>
        </ns4:Vysledek>
      </ns4:Hlavicka>
      <ns21>Data>
        <ns4:IdPozadavku>54d6dfc2-d28b-4d9c-9854-5a2e9a66a4df</ns4:IdPozadavku>
      </ns21>Data>
    </ns14:VyhotoVNeverejnouDatovouSaduOdpoved>
  </SOAP-ENV:Body>
</SOAP-ENV:Envelope>

```

## 1.5 Varovná hlášení a chyby

Operace	Typ hlášení	Kod	Zprava	Detail
vyhotovVerejnouDatovouSadu vyhotovNevejnouDatovouSadu	Chyba	4100	Chybné vstupní parametry	Pod zadaným idPodani „%hodnota parametru idPodani%“ je již evidován jiný požadavek na výdej dat DTM.
vyhotovVerejnouDatovouSadu vyhotovNevejnouDatovouSadu	Chyba	4100	Chybné vstupní parametry	Alespoň jedna položka definující obsah vydávaných dat DTM musí být uvedena.



## 1.6 Odkazy na další dokumenty

### WSDL služby:

dmvs-ws-api/isdtmk-ws-api/wSDL/R27aVyhotoveniDatovychSad/R27aVyhotoveniDatovychSad-v1.wsdl

### XSD služby:

dmvs-ws-api/isdtmk-ws-api/xsd/DmvsWsApiV1/VydejDat/DatovaSada-v1.xsd  
dmvs-ws-api/isdtmk-ws-api/xsd/DmvsWsApiV1/VydejDat/SpecifikaceObsahuNeverejneDatoveSady-v1.xsd  
dmvs-ws-api/isdtmk-ws-api/xsd/DmvsWsApiV1/VydejDat/SpecifikaceObsahuVerejneDatoveSady-v1.xsd  
dmvs-ws-api/isdtmk-ws-api/xsd/DmvsWsApiV1/VydejDat/VydejDatFormat-v1.xsd  
dmvs-ws-api/isdtmk-ws-api/xsd/DmvsWsApiV1/VydejDat/VydejDatPravniPredpisReference-v1.xsd  
dmvs-ws-api/isdtmk-ws-api/xsd/DmvsWsApiV1/VydejDat/VydejDatStatusZadatele-v1.xsd  
dmvs-ws-api/isdtmk-ws-api/xsd/DmvsWsApiV1/VydejDat/VydejDatUcelReference-v1.xsd  
dmvs-ws-api/isdtmk-ws-api/xsd/DmvsWsApiV1/VydejDat/VydejDat-v1.xsd  
dmvs-ws-api/isdtmk-ws-api/xsd/DmvsWsApiV1/VydejDat/VydejNeverejnychDatZadatel-v1.xsd  
dmvs-ws-api/isdtmk-ws-api/xsd/DmvsWsApiV1/VydejDat/VydejNeverejnychDatZadost-v1.xsd

dmvs-ws-api/isdtmk-ws-api/xsd/IsDtmkWsApiV1/VydejDat/IsDtmkDatoveSadyVystup-v1.xsd  
dmvs-ws-api/isdtmk-ws-api/xsd/IsDtmkWsApiV1/VydejDat/IsDtmkVydejNeverejnychDatZadatel-v1.xsd  
dmvs-ws-api/isdtmk-ws-api/xsd/IsDtmkWsApiV1/VydejDat/IsDtmkVydejVerejnychDatZadatel-v1.xsd  
dmvs-ws-api/isdtmk-ws-api/xsd/IsDtmkWsApiV1/VydejDat/VydejDatFyzickaOsoba-v1.xsd  
dmvs-ws-api/isdtmk-ws-api/xsd/IsDtmkWsApiV1/VydejDat/VydejDatPravnickaOsoba-v1.xsd  
dmvs-ws-api/isdtmk-ws-api/xsd/IsDtmkWsApiV1/VydejDat/VydejDat-v1.xsd

dmvs-ws-api/isdtmk-ws-api/xsd/IsDtmkWsApiV1/R27aVyhotoveniDatovychSad/R27aVyhotoveniDatovychSad-v1.xsd  
dmvs-ws-api/isdtmk-ws-api/xsd/IsDtmkWsApiV1/R27aVyhotoveniDatovychSad/VyhotovNeverejnouDatovouSaduData-v1.xsd  
dmvs-ws-api/isdtmk-ws-api/xsd/IsDtmkWsApiV1/R27aVyhotoveniDatovychSad/VyhotovNeverejnouDatovouSaduOdpoved-v1.xsd  
dmvs-ws-api/isdtmk-ws-api/xsd/IsDtmkWsApiV1/R27aVyhotoveniDatovychSad/VyhotovNeverejnouDatovouSadu-v1.xsd  
dmvs-ws-api/isdtmk-ws-api/xsd/IsDtmkWsApiV1/R27aVyhotoveniDatovychSad/VyhotovVerejnouDatovouSaduData-v1.xsd  
dmvs-ws-api/isdtmk-ws-api/xsd/IsDtmkWsApiV1/R27aVyhotoveniDatovychSad/VyhotovVerejnouDatovouSaduOdpoved-v1.xsd  
dmvs-ws-api/isdtmk-ws-api/xsd/IsDtmkWsApiV1/R27aVyhotoveniDatovychSad/VyhotovVerejnouDatovouSadu-v1.xsd

### Dokument obsahující základní principy chování služeb a společné prvky služeb:

CUZK\_DMVS\_zakladni\_principy\_chovani\_sluzeb.pdf