

Vybudování IS DMVS

Popis služby R33 - Informační služba pro čtení registru krajů

pro verzi 1.17.1

Historie změn dokumentu

Verze	Datum	Autor	Změny
1	10.1.2024	ACE	

Obsah

1	R33 - Informační služba pro čtení registru krajů	3
1.1	Charakteristika služby	3
1.2	Historie změn služby	3
1.3	Detailní popis služby	3
1.4	Operace služby	4
1.4.1	ctiIsDtmk	4
1.4.2	vylistujIsDtmk	6
1.5	Varovná hlášení a chyby	8
1.6	Odkazy na další dokumenty	8

1 R33 - Informační služba pro čtení registru krajů

1.1 Charakteristika služby

Skupina	Podpůrné služby IS DMVS
Kód služby	R33
Business název služby	Informační služba pro čtení registru krajů
Název služby	R33CteniSubjektuIsDtmk
Stručný popis služby	Služba vrací obsah registru krajů.
Poskytuje	IS DMVS
Užívá (volá)	Registrovaný subjekt
Typ služby	WS Synchronní
Verze služby	1
Platnost od	-
Platnost do	-
Stav služby	Produkce
Nahrazena službou	-
Nahrazuje službu	-

1.2 Historie změn služby

Verze služby	Aktuální stav verze	Publikovaná v produkčním prostředí		Publikovaná v integračním prostředí		Popis změn oproti předchozí verzi
		Od	Do	Od	Do	
1	Produkce	3.5.2024		24.1.2024		

1.3 Detailní popis služby

Služba uživateli vrátí na základě zadaných vstupních specifikací obsah registru krajů.

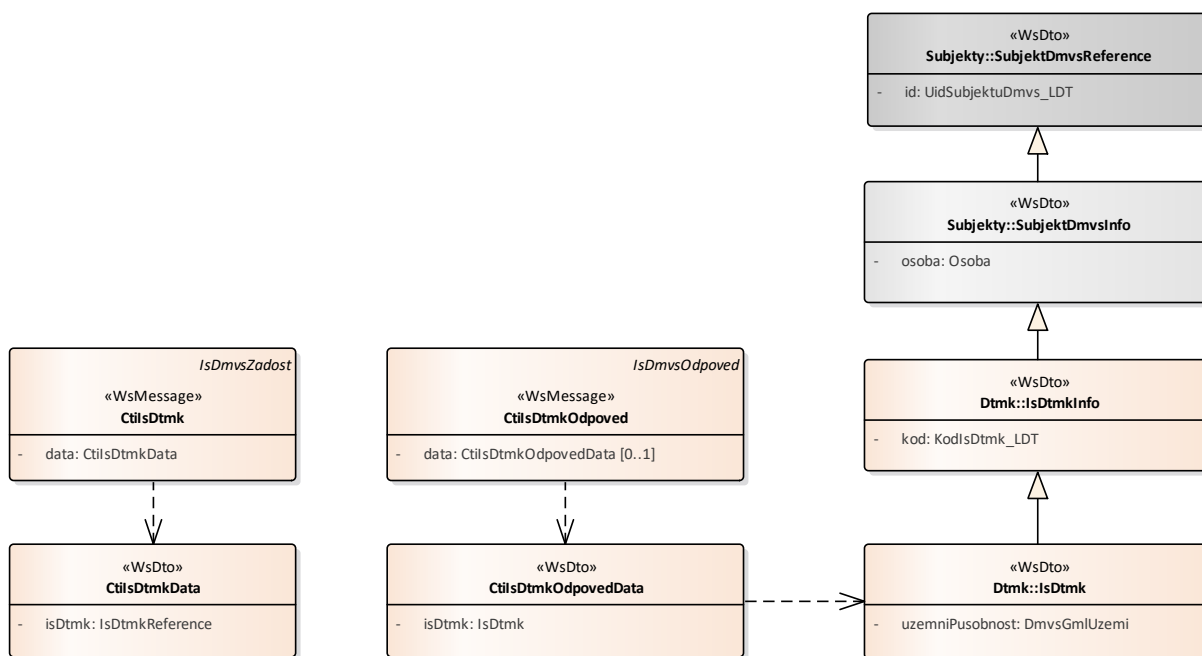
Autorizace

Službu pro vrácení obsahu registru krajů jsou oprávněny užívat všechny registrované subjekty.

1.4 Operace služby

1.4.1 ctiIsDtmk

Operace vrátí informaci o subjektu dle kódu IS DTMK včetně územního vymezení (originální hranice z RÚIAN).



Vstupní údaje

Vstupní zpráva operace *CtiIsDtmk* obsahuje kód IS DTMK (NUTS-LAU).

Výstupní údaje

Odpověď operace *CtiIsDtmkOdpoved* obsahuje:

- kód IS DTMK,
- UID subjektu IS DTMK,
- název (údaje o osobě obdobně jako v případě služeb pro čtení subjektů nad registrem VSP a editorů DTI),
- územní působnost IS DTMK (hranice kraje, jak je eviduje IS DMVS, přebírá z RÚIAN).

Kontroly při volání služby

Na vstupu jsou prováděny běžné kontroly na existenci odkazovaných entit a oprávnění při volání služby.

Příklad volání služby

```
<soapenv:Envelope xmlns:soapenv="http://schemas.xmlsoap.org/soap/envelope/"
xmlns:urn="urn:cz:isvs:dmvs:isdmts:schemas:R33CteniSubjektuIsDtmk:v1"
xmlns:urn1="urn:cz:isvs:dmvs:common:schemas:Messages:v1"
xmlns:urn2="urn:cz:isvs:dmvs:common:schemas:IsDtmk:v1">
  <soapenv:Header/>
  <soapenv:Body>
    <urn:CtiIsDtmk>
      <urn1:Hlavicka>
        <urn1:UidZadosti>723e6e0c-c220-49d1-9299-2a2184e4b15e</urn1:UidZadosti>
      </urn1:Hlavicka>
      <urn:Data>
        <urn:IsDtmk>
          <urn2:Kod>CZ010</urn2:Kod>
        </urn:IsDtmk>
      </urn:Data>
    </urn:CtiIsDtmk>
  </soapenv:Body>
</soapenv:Envelope>
```

Příklad odpovědi

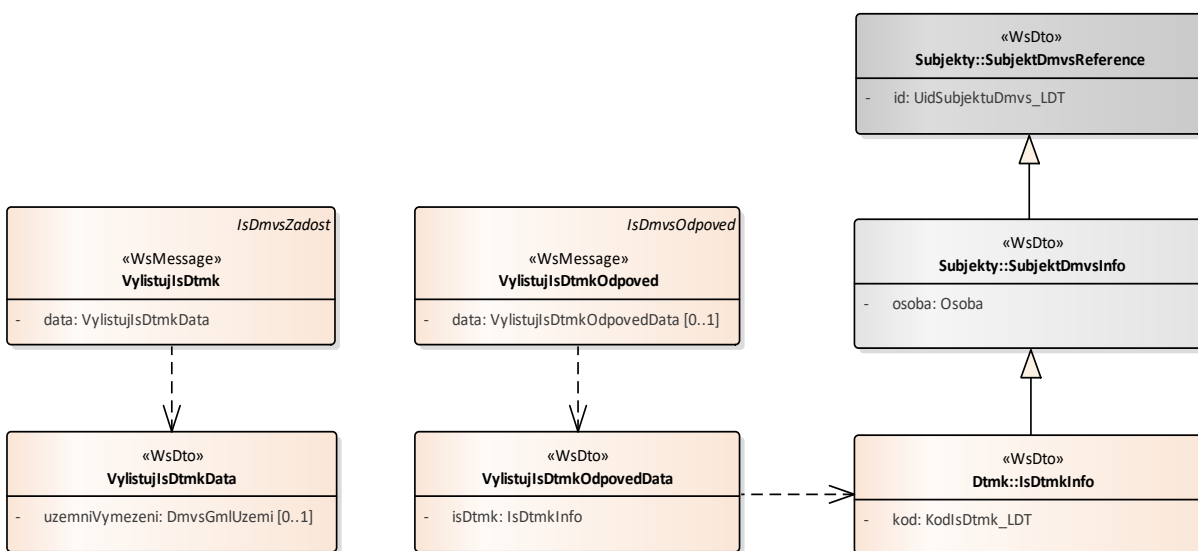
```
<SOAP-ENV:Envelope xmlns:SOAP-ENV="http://schemas.xmlsoap.org/soap/envelope/">
  <SOAP-ENV:Header/>
  <SOAP-ENV:Body>
    <ns34:CtiIsDtmkOdpoved
xmlns:ns34="urn:cz:isvs:dmvs:isdmts:schemas:R33CteniSubjektuIsDtmk:v1"
xmlns:ns10="urn:cz:isvs:dmvs:common:schemas:Adresy:v1"
xmlns:ns11="urn:cz:isvs:dmvs:isdmts:schemas:Osoby:v1"
xmlns:ns12="urn:cz:isvs:dmvs:isdmts:schemas:Subjekty:v1"
xmlns:ns14="urn:cz:isvs:dmvs:isdmts:schemas:Dtmk:v1"
xmlns:ns2="urn:cz:isvs:dmvs:common:schemas:Messages:v1"
xmlns:ns5="urn:cz:isvs:dmvs:common:schemas:Subjekty:v1">
      <ns2:Hlavicka>
        <ns2:UidOdpovedi>c7b2ca1a-c737-4eca-8899-fd62ce25840b</ns2:UidOdpovedi>
        <ns2:Vysledek stav="OK">
          <ns2:UidZadosti>723e6e0c-c220-49d1-9299-2a2184e4b15e</ns2:UidZadosti>
          <ns2:Hlaseni>
            <ns2:Hlaseni kod="1000" typ="Informace">
              <ns2:Zprava>Požadovaná akce byla úspěšně provedena</ns2:Zprava>
            </ns2:Hlaseni>
          </ns2:Hlaseni>
        </ns2:Vysledek>
      </ns2:Hlavicka>
      <ns34:Data>
        <ns34:IsDtmk>
          <ns5:Id>SUBJ-00000100</ns5:Id>
          <ns12:Osoba>
            <ns11:PravnickaOsoba>
              <ns11:Adresa>
                <ns10:AdresaRuian>
                  <ns10:AdresniMisto>
                    <ns10:Kod>21714746</ns10:Kod>
                  </ns10:AdresniMisto>
                  <ns10:Ulice>Mariánské náměstí</ns10:Ulice>
                  <ns10:Obec>Praha</ns10:Obec>
                  <ns10:CisloDomovni>2</ns10:CisloDomovni>
                  <ns10:CisloOrientacni>2</ns10:CisloOrientacni>
                  <ns10:Psc>11000</ns10:Psc>
                </ns10:AdresaRuian>
              </ns11:Adresa>
              <ns11:Nazev>Hlavní mesto Praha</ns11:Nazev>
              <ns11:Ico>64581</ns11:Ico>
            </ns11:PravnickaOsoba>
          </ns12:Osoba>
        </ns34:IsDtmk>
      </ns34:Data>
    </ns34:CtiIsDtmkOdpoved>
  </SOAP-ENV:Body>
</SOAP-ENV:Envelope>
```

Vybudování, údržba a rozvoj informačního systému Digitální mapy veřejné správy

```
<ns14:Kod>CZ010</ns14:Kod>
<ns14:UzemniPusobnost>
  <gml:MultiSurface srsDimension="2" srsName="urn:ogc:def:crs:EPSG::5514"
xmlns:gml="http://www.opengis.net/gml/3.2">
    <gml:surfaceMember>
      <gml:Polygon srsDimension="2" srsName="urn:ogc:def:crs:EPSG::5514">
        <gml:exterior>
          <gml:LinearRing>
            <gml:posList>-733972.62 -1034123.26 -733959.18 -1034126.77 -
733954.37 -1034129.44 -733946.4 -1034133.88 -733939.28 -1034137.84 -733922.23 -1034144.5 -
733919.12 -1034145.72 -733849.15 -1034165.7 -733784.1 -1034179.25 -733696.42 -1034191.4 -733587.4
734231.6900000001 -1034270.48 -734206.39 -1034265.0 -734164.46 -1034255.91 -734148.75 -1034252.51
?????.
-734066.86 -1034234.76 -734059.06 -1034233.07 -734047.18 -1034230.5 -734005.2000000001 -1034221.4
-734000.7000000001 -1034206.55 -733990.88 -1034174.1 -733982.5700000001 -1034166.93 -733980.5 -
1034165.15 -733970.63 -1034131.76 -733969.4400000001 -1034127.73 -733973.52 -1034126.34 -
733972.62 -1034123.26</gml:posList>
          </gml:LinearRing>
        </gml:exterior>
      </gml:Polygon>
    </gml:surfaceMember>
  </gml:MultiSurface>
</ns14:UzemniPusobnost>
</ns34:IsDtmk>
</ns34:Data>
</ns34:CtiIsDtmkOdpoved>
</SOAP-ENV:Body>
</SOAP-ENV:Envelope>
```

1.4.2 vylistujIsDtmk

Operace vrátí seznam subjektů (Krajů) s možností filtrace dle územního vymezení (pokud není filtrováno, vrátí všechny kraje). Údaje o subjektech jsou vráceny bez územního vymezení.



Vstupní údaje

Vstupní zpráva operace *VylistujIsDtmk* obsahuje nepovinné územní vymezení.

Výstupní údaje

Odpověď operace *VylistujIsDtmkOdpoved* obsahuje, pro každou položku seznamu následující údaje:

- kód IS DTMK,
- UID subjektu IS DTMK,
- název (údaje o osobě obdobně jako v případě služeb pro čtení subjektů nad registrem VSP a editorů DTI).

Kontroly při volání služby

Na vstupu jsou prováděny běžné kontroly na existenci odkazovaných entit a oprávnění při volání služby.

Příklad volání služby

```
<soapenv:Envelope xmlns:soapenv="http://schemas.xmlsoap.org/soap/envelope/"
xmlns:urn="urn:cz:isvs:dmvs:isdms:schemas:R33CteniSubjektuIsDtmk:v1"
xmlns:urn1="urn:cz:isvs:dmvs:common:schemas:Messages:v1"
xmlns:ns="http://www.opengis.net/gml/3.2" xmlns:xlink="http://www.w3.org/1999/xlink">
  <soapenv:Header/>
  <soapenv:Body>
    <urn:VylistujIsDtmk>
      <urn1:Hlavicka>
        <urn1:UidZadosti>f8b42bce-86e2-4221-9133-8f0fb3711837</urn1:UidZadosti>
      </urn1:Hlavicka>
      <urn:Data>
        <!--Optional:-->
        <urn:UzemniVymezeni xmlns:gml="http://www.opengis.net/gml/3.2">
          <gml:Polygon gml:id="test.geom.0.0">
            <gml:exterior>
              <gml:LinearRing>
                <gml:posList>-742490.835425508 -1043352.23326282 -742651.181402768 -
1044101.60280694 -741681.19895082 -1044251.22652552 -741629.495088237 -1043576.71177481 -
741629.495088237 -1043576.71177481 -742490.835425508 -1043352.23326282</gml:posList>
              </gml:LinearRing>
            </gml:exterior>
          </gml:Polygon>
        </urn:UzemniVymezeni>
      </urn:Data>
    </urn:VylistujIsDtmk>
  </soapenv:Body>
</soapenv:Envelope>
```

Příklad odpovědi

```
<SOAP-ENV:Envelope xmlns:SOAP-ENV="http://schemas.xmlsoap.org/soap/envelope/"
  <SOAP-ENV:Header/>
  <SOAP-ENV:Body>
    <ns34:VylistujIsDtmkOdpoved
xmlns:ns34="urn:cz:isvs:dmvs:isdms:schemas:R33CteniSubjektuIsDtmk:v1"
xmlns:ns10="urn:cz:isvs:dmvs:common:schemas:Adresy:v1"
xmlns:ns11="urn:cz:isvs:dmvs:isdms:schemas:Osoby:v1"
xmlns:ns12="urn:cz:isvs:dmvs:isdms:schemas:Subjekty:v1"
xmlns:ns14="urn:cz:isvs:dmvs:isdms:schemas:Dtmk:v1">
```

Vybudování, údržba a rozvoj informačního systému Digitální mapy veřejné správy

```
xmlns:ns2="urn:cz:isvs:dmvs:common:schemas:Messages:v1"
xmlns:ns5="urn:cz:isvs:dmvs:common:schemas:Subjekty:v1">
  <ns2:Hlavicka>
    <ns2:UidOdpovedi>186e3856-5a0a-4184-a899-5c8e7a727099</ns2:UidOdpovedi>
    <ns2:Vysledek stav="OK">
      <ns2:UidZadosti>f8b42bce-86e2-4221-9133-8f0fb3711837</ns2:UidZadosti>
      <ns2:Hlaseni>
        <ns2:Hlaseni kod="1000" typ="Informace">
          <ns2:Zprava>Požadovaná akce byla úspěšne
provedena</ns2:Zprava>
        </ns2:Hlaseni>
      </ns2:Hlaseni>
    </ns2:Vysledek>
  </ns2:Hlavicka>
  <ns34:Data>
    <ns34:IsDtmk>
      <ns34:IsDtmk>
        <ns5:Id>SUBJ-00000100</ns5:Id>
        <ns12:Osoba>
          <ns11:PravnickaOsoba>
            <ns11:Adresa>
              <ns10:AdresaRuian>
                <ns10:AdresniMisto>
                  <ns10:Kod>21714746</ns10:Kod>
                </ns10:AdresniMisto>
                <ns10:Ulice>Mariánské náměstí</ns10:Ulice>
                <ns10:Obec>Praha</ns10:Obec>
                <ns10:CisloDomovni>2</ns10:CisloDomovni>
              </ns10:Adresa>
              <ns10:Psc>11000</ns10:Psc>
            </ns10:AdresaRuian>
            </ns11:Adresa>
            <ns11:Nazev>Hlavní mesto Praha</ns11:Nazev>
            <ns11:Ico>64581</ns11:Ico>
          </ns11:PravnickaOsoba>
        </ns12:Osoba>
        <ns14:Kod>CZ010</ns14:Kod>
      </ns34:IsDtmk>
    </ns34:IsDtmk>
  </ns34:Data>
  </ns34:VylistujIsDtmkOdpoved>
</SOAP-ENV:Body>
</SOAP-ENV:Envelope>
```

1.5 Varovná hlášení a chyby

Služba neprodukuje žádná specifická hlášení. Obecná hlášení jsou specifikována v souboru CUZK_DMVS_zakladni_principy_chovani_sluzeb.pdf.

1.6 Odkazy na další dokumenty

WSDL služby:

dmvs-ws-api/isdmvs-ws-api/wsd/R33CteniSubjektuIsDtmk/R33CteniSubjektuIsDtmk-v1.wsdl

XSD služby:

dmvs-ws-api/isdmvs-ws-api/xsd/IsDmvsWsApiV1/R33CteniSubjektuIsDtmk/CtiIsDtmkData-v1.xsd

dmvs-ws-api/isdmvs-ws-api/xsd/IsDmvsWsApiV1/R33CteniSubjektuIsDtmk/CtiIsDtmkOdpovedData-v1.xsd

dmvs-ws-api/isdmvs-ws-api/xsd/IsDmvsWsApiV1/R33CteniSubjektuIsDtmk/CtiIsDtmkOdpoved-v1.xsd
dmvs-ws-api/isdmvs-ws-api/xsd/IsDmvsWsApiV1/R33CteniSubjektuIsDtmk/CtiIsDtmk-v1.xsd
dmvs-ws-api/isdmvs-ws-api/xsd/IsDmvsWsApiV1/R33CteniSubjektuIsDtmk/R33CteniSubjektuIsDtmk-v1.xsd
dmvs-ws-api/isdmvs-ws-api/xsd/IsDmvsWsApiV1/R33CteniSubjektuIsDtmk/VylistujIsDtmkData-v1.xsd
dmvs-ws-api/isdmvs-ws-api/xsd/IsDmvsWsApiV1/R33CteniSubjektuIsDtmk/VylistujIsDtmkOdpovedData-v1.xsd
dmvs-ws-api/isdmvs-ws-api/xsd/IsDmvsWsApiV1/R33CteniSubjektuIsDtmk/VylistujIsDtmkOdpoved-v1.xsd
dmvs-ws-api/isdmvs-ws-api/xsd/IsDmvsWsApiV1/R33CteniSubjektuIsDtmk/VylistujIsDtmk-v1.xsd

Základní principy chování služeb a společné prvky služeb:

CUZK_DMVS_zakladni_principy_chovani_sluzeb.pdf