

## Vybudování IS DMVS

# Popis služby R3a – Služba pro určení editora DTI

pro verzi 1.17.1

### Historie změn dokumentu

Verze	Datum	Autor	Změny
1	14.9.2022	ACE	
2	23.3.2023	ACE	Změna příkladů volání a odpovědi služby kvůli změně formátu UID
3	2.10.2024	ACE	Přidání operace <i>zrusPozadavekNaPrirazeniEditoruDti</i> pro zrušení požadavku.
4	31.3.2025	ACE	Doplnění popisu chování systému při zaslání požadavku pověřeným subjektem do kapitoly Detailní popis služby.

## Obsah

1	R3a Služba pro určení editora DTI .....	3
1.1	Charakteristika služby .....	3
1.2	Historie změn služby .....	4
1.3	Detailní popis služby .....	4
1.4	Operace služby .....	4
1.4.1	priradEditoryDti .....	4
1.4.2	ctiVysledekPriradEditoryDti .....	6
1.4.3	zrusPozadavekNaPrirazeniEditoruDti .....	8
1.5	Varovná hlášení a chyby .....	9
1.6	Odkazy na další dokumenty .....	9

# 1 R3a Služba pro určení editora DTI

## 1.1 Charakteristika služby

Skupina	Správa údajů o subjektech
Kód služby	R3a
Business název služby	Služba pro určení editora DTI
Název služby	R3aUrceniEditoraDti
Stručný popis služby	Služba umožňuje přiřadit k evidovanému rozsahu editace DTI editora, který je pověřen údaje o této části infrastruktury v DMVS udržovat (lze přiřadit i více editorů). Editoru může přiřadit pouze administrátor rozsahu editace DTI. Editorem může být pouze osoba registrovaná v registru VSP a editorů DTI IS DMVS. Pro přiřazení rozsahu editace DTI editorovi je nezbytný souhlas editora, teprve po něm vzniká právo zapisovat nové prvky DTI v určené skupině. Editor obdrží notifikační e-mail a potvrzuje souhlas přes portál IS DMVS nebo službou R3b. Administrátor rozsahu editace DTI může stav požadavku zjistit voláním druhé operace služby.
Poskytuje	IS DMVS
Užívá (volá)	Subjekt v registru VSP a editorů DTI - Administrátor rozsahu editace DTI (Zakladatel-zapisovatel pro daný rozsah editace DTI)
Typ služby	WS Asynchronní
Verze služby	1
Platnost od	-
Platnost do	-
Stav služby	Produkce
Nahrazena službou	-
Nahrazuje službu	-

## 1.2 Historie změn služby

Verze služby	Aktuální stav verze	Publikovaná v produkčním prostředí		Publikovaná v integračním prostředí		Popis změn oproti předchozí verzi
		Od	Do	Od	Do	
1	Produkce	3.5.2024		3.4.2023		
1	Produkce	24.10.2024		11.10.2024		Přidání operace <i>zrusPožadavekNaPrirazeniEditoruDti</i> pro zrušení požadavku.

## 1.3 Detailní popis služby

Služba je rozdělena na dvě operace. První operace *priradEditoryDti* na vstupu přijímá evidovaný rozsah DTI a identifikátor jednoho, nebo více editorů, kteří by měli získat oprávnění k editaci daného rozsahu. Výstupem první operace je ID požadavku. Druhá operace *ctiVysledekPriradEditoryDti* na základě ID požadavku vrátí stav zpracování požadavku.

### Věcná pravidla vztahující se ke zpracování služby

Editora může přiřadit pouze administrátor údajů DTI nebo jeho zakladatel. Editor může být pouze osoba již registrovaná v IS DMVS v registru VSP a editorů DTI. Jednomu rozsahu může být přiřazeno více editorů. V případě založení požadavku pověřeným subjektem (zakladatelem) bude zasílán callback (službou R29Callback) na URL obou subjektů (administrátora a zakladatele).

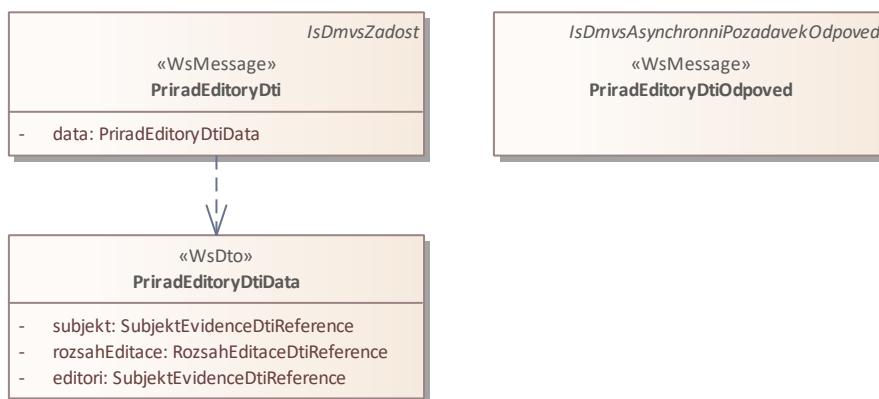
### Autorizace

Určit editory DTI může pouze subjekt, který je administrátor daného rozsahu editace DTI nebo jeho zakladatel.

## 1.4 Operace služby

### 1.4.1 *priradEditoryDti*

Tato operace přijme ID subjektu, ID rozsahu DTI a ID editorů. Pokud některé z ID v systému neexistuje, je navrácena chyba. Jsou-li všechna ID validní, pak je v systému vytvořen nový požadavek na přiřazení editorů. Operace vrací ID požadavku.



### Vstupní údaje

Vstupní zpráva *PriradEditoryDti* obsahuje ID subjektu (administrátora rozsahu DTI), ID rozsahu DTI a ID jednoho, nebo více editorů, kterým má být rozsah přidělen k editaci.

### Výstupní údaje

Odpověď první operace *PriradEditoryDtiOdpoved* obsahuje potvrzení o přijetí požadavku a ID požadavku.

### Kontroly při volání služby

Na vstupu jsou prováděny běžné kontroly na existenci odkazovaných entit a oprávnění při volání služby. Dále jsou prováděny tyto kontroly:

- Kontrola existence jednotlivých subjektů, rozsahů a editorů.
- Kontrola, zda už některý z editorů není k danému rozsahu přiřazen.
- V případě, že editora přiřazuje zakladatel, kontroluje se, jestli má oprávnění na danou skupinu prvků rozsahu editace DTI.
- Kontrola, jestli neprobíhá jiný požadavek na přiřazení nebo zrušení daného editora u daného rozsahu.

### Příklad volání služby

```
<soapenv:Envelope xmlns:soapenv="http://schemas.xmlsoap.org/soap/envelope/"
  xmlns:urn="urn:cz:isvs:dmvs:isdms:schemas:R3aUrceniEditoraDti:v1"
  xmlns:urn1="urn:cz:isvs:dmvs:common:schemas:Messages:v1"
  xmlns:urn2="urn:cz:isvs:dmvs:common:schemas:Subjekty:v1"
  xmlns:urn3="urn:cz:isvs:dmvs:common:schemas:Dti:v1">
  <soapenv:Header/>
  <soapenv:Body>
    <urn:PriradEditoryDti>
      <urn1:Hlavicka>
        <urn1:UidZadosti>6aeb3434-65fd-4602-91fa-9fed360b3b5e</urn1:UidZadosti>
      </urn1:Hlavicka>
      <urn:Data>
        <urn:Subjekt>
          <urn2:Id>SUBJ-00000000</urn2:Id>
        </urn:Subjekt>
        <urn:RozsahEditace>
```

## Vybudování, údržba a rozvoj informačního systému Digitální mapy veřejné správy

---

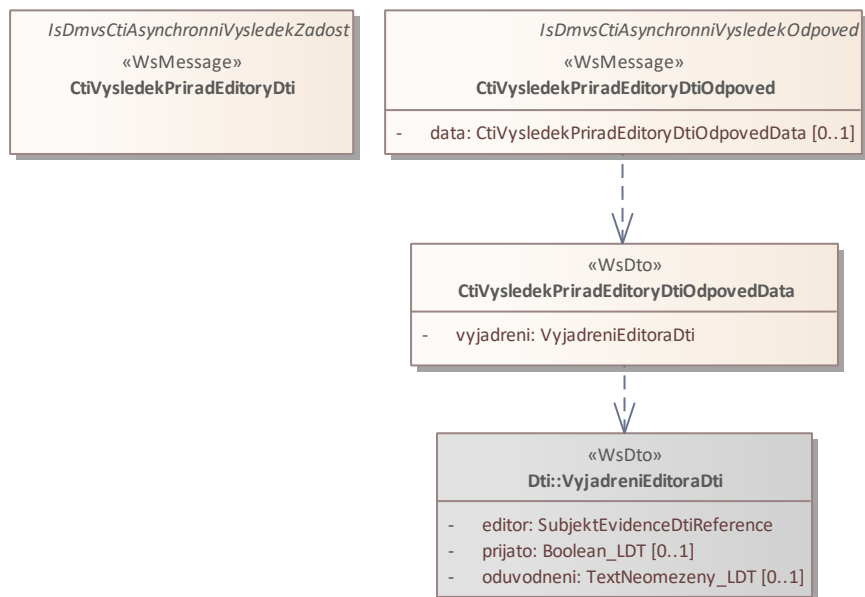
```
<urn3:Id>RDTI-00000000</urn3:Id>
</urn:RozsahEditace>
<urn:Editori>
  <urn:Editor>
    <urn2:Id>SUBJ-00000002</urn2:Id>
  </urn:Editor>
</urn:Editori>
</urn:Data>
</urn:PriradEditorDti>
</soapenv:Body>
</soapenv:Envelope>
```

### Příklad odpovědi

```
<SOAP-ENV:Envelope xmlns:SOAP-ENV="http://schemas.xmlsoap.org/soap/envelope/">
  <SOAP-ENV:Header/>
  <SOAP-ENV:Body>
    <ns22:PriradEditorDtiOdpoved xmlns:ns3="urn:cz:isvs:dmvs:common:schemas:Messages:v1"
xmlns:ns35="urn:cz:isvs:dmvs:isdms:schemas:Messages:v1"
xmlns:ns22="urn:cz:isvs:dmvs:isdms:schemas:R3aUrceniEditoraDti:v1">
      <ns3:Hlavicka>
        <ns3:UidOdpovedi>a34a97ed-cd4d-4036-a6ca-f6b34b3bb617</ns3:UidOdpovedi>
        <ns3:Vysledek stav="Prijato">
          <ns3:UidZadosti>6aeb3434-65fd-4602-91fa-9fed360b3b5e</ns3:UidZadosti>
          <ns3:Hlaseni>
            <ns3:Hlaseni kod="1010" typ="Informace">
              <ns3:Zprava>Požadavek byl přijat ke zpracování</ns3:Zprava>
            </ns3:Hlaseni>
          </ns3:Hlaseni>
        </ns3:Vysledek>
      </ns3:Hlavicka>
      <ns35:Data>
        <ns3:IdPozadavku>813f06e8-ef96-41cb-86da-01f462c4d0a9</ns3:IdPozadavku>
      </ns35:Data>
    </ns22:PriradEditorDtiOdpoved>
  </SOAP-ENV:Body>
</SOAP-ENV:Envelope>
```

### 1.4.2 ctiVysledekPriradEditorDti

Administrátor rozsahu editace DTI zavolá operaci a jako parametr uvede ID požadavku vrácené operací *priradEditorDti*. Operace vrátí stav požadavku nebo způsob vyřízení a v případě odmítnutí také odůvodnění editora. Operace vrací seznam vyjádření editorů.



## Vstupní údaje

Vstupní zpráva *CtiVysledekPriradEditorDti* druhé operace obsahuje ID požadavku na přiřazení editorů rozsahu editace DTI.

## Výstupní údaje

Odpověď druhé operace *CtiVysledekPriradEditorDtiOdpoved* vrací v hlavičce stav požadavku, který se odvíjí od vyjádření jednotlivých editorů. Zpracování probíhá, dokud se nevyjádří všichni editoři. Vyjádření jednotlivých editorů vždy obsahuje ID editora, souhlas/nesouhlas a v případě nesouhlasu odůvodnění.

## Kontroly při volání služby

Na vstupu jsou prováděny běžné kontroly na existenci odkazovaných entit a oprávnění při volání služby.

## Příklad volání služby

```

<soapenv:Envelope xmlns:soapenv="http://schemas.xmlsoap.org/soap/envelope/"
  xmlns:urn="urn:cz:isvs:dmvs:isdms:schemas:R3aUrceniEditoraDti:v1"
  xmlns:urn1="urn:cz:isvs:dmvs:common:schemas:Messages:v1"
  xmlns:urn2="urn:cz:isvs:dmvs:isdms:schemas:Messages:v1">
  <soapenv:Header/>
  <soapenv:Body>
    <urn:CtiVysledekPriradEditorDti>
      <urn1:Hlavicka>
        <urn1:UidZadosti>f9200521-38b0-4f7f-8ea3-c273c8b62aa6</urn1:UidZadosti>
      </urn1:Hlavicka>
      <urn2:Data>
        <urn1:IdPozadavku>813f06e8-ef96-41cb-86da-01f462c4d0a9</urn1:IdPozadavku>
      </urn2:Data>
    </urn:CtiVysledekPriradEditorDti>
  </soapenv:Body>
</soapenv:Envelope>
    
```

## Vybudování, údržba a rozvoj informačního systému Digitální mapy veřejné správy

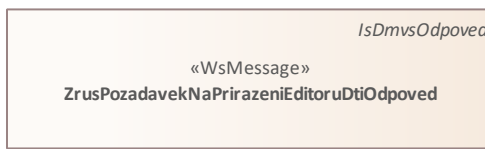
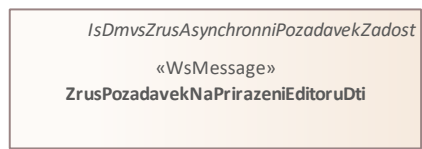
```
</urn:CtiVysledekPriradEditoruDti>
</soapenv:Body>
</soapenv:Envelope>
```

### Příklad odpovědi

```
<SOAP-ENV:Envelope xmlns:SOAP-ENV="http://schemas.xmlsoap.org/soap/envelope/">
  <SOAP-ENV:Header/>
  <SOAP-ENV:Body>
    <ns22:CtiVysledekPriradEditoruDtiOdpoved
xmlns:ns18="urn:cz:isvs:dmvs:isdms:schemas:Dti:v1"
xmlns:ns22="urn:cz:isvs:dmvs:isdms:schemas:R3aUrceniEditoraDti:v1"
xmlns:ns3="urn:cz:isvs:dmvs:common:schemas:Messages:v1"
xmlns:ns9="urn:cz:isvs:dmvs:common:schemas:Subjekty:v1">
      <ns3:Hlavicka>
        <ns3:UidOdpovedi>1d8c6e96-da20-4687-8cc7-0aaab5f14c8d</ns3:UidOdpovedi>
        <ns3:Vysledek stav="ProbihaZpracovani">
          <ns3:UidZadosti>f9200521-38b0-4f7f-8ea3-c273c8b62aa6</ns3:UidZadosti>
          <ns3:Hlaseni>
            <ns3:Hlaseni kod="1020" typ="Informace">
              <ns3:Zprava>Probíhá zpracování požadavku</ns3:Zprava>
            </ns3:Hlaseni>
          </ns3:Hlaseni>
        </ns3:Vysledek>
      </ns3:Hlavicka>
      <ns22:Data>
        <ns22:Vyjadreni>
          <ns22:Vyjadreni>
            <ns18:Editor>
              <ns9:Id>SUBJ-00000002</ns9:Id>
            </ns18:Editor>
          </ns22:Vyjadreni>
        </ns22:Vyjadreni>
      </ns22:Data>
    </ns22:CtiVysledekPriradEditoruDtiOdpoved>
  </SOAP-ENV:Body>
</SOAP-ENV:Envelope>
```

### 1.4.3 zrusPozadavekNaPrirazeniEditoruDti

Administrátor rozsahu editace DTI zavolá operaci a jako parametr uvede ID požadavku, který má být zrušen. Operace vrací potvrzení o zrušení.



### Vstupní údaje

Vstupní zpráva ZrusPozadavekNaPrirazeniEditoruDti obsahuje ID požadavku, který má být zrušen.

### Výstupní údaje

Odpověď operace ZrusPozadavekNaPrirazeniEditoruDtiOdpoved obsahuje potvrzení o zrušení požadavku.



## Kontroly při volání služby

Na vstupu jsou prováděny běžné kontroly na existenci odkazovaných entit a oprávnění při volání služby.

## Příklad volání služby

```
<soapenv:Envelope xmlns:soapenv="http://schemas.xmlsoap.org/soap/envelope/"
xmlns:urn="urn:cz:isvs:dmvs:isdms:schemas:R3aUrceniEditoraDti:v1"
xmlns:urn1="urn:cz:isvs:dmvs:common:schemas:Messages:v1"
xmlns:urn2="urn:cz:isvs:dmvs:isdms:schemas:Messages:v1">
  <soapenv:Header/>
  <soapenv:Body>
    <urn:ZrusPozadavekNaPrirazeniEditoruDti>
      <urn1:Hlavicka>
        <urn1:UidZadosti>41a3545c-ff39-4729-85c8-cd346aaf0c4b</urn1:UidZadosti>
      </urn1:Hlavicka>
      <urn2:Data>
        <urn2:IdPozadavku>210a6af6-8c95-451a-acd2-2fbb255e0cef</urn2:IdPozadavku>
      </urn2:Data>
    </urn:ZrusPozadavekNaPrirazeniEditoruDti>
  </soapenv:Body>
</soapenv:Envelope>
```

## Příklad odpovědi

```
<SOAP-ENV:Envelope xmlns:SOAP-ENV="http://schemas.xmlsoap.org/soap/envelope/">
  <SOAP-ENV:Header/>
  <SOAP-ENV:Body>
    <ns39:ZrusPozadavekNaPrirazeniEditoruDtiOdpoved
xmlns:ns12="urn:cz:isvs:dmvs:common:schemas:IsDtmk:v1"
xmlns:ns15="urn:cz:isvs:dmvs:common:schemas:Messages:v1"
xmlns:ns39="urn:cz:isvs:dmvs:isdms:schemas:R3aUrceniEditoraDti:v1">
      <ns15:Hlavicka>
        <ns15:UidOdpovedi>e734bc8c-7c70-486f-8e11-c34cffd9f3b4</ns15:UidOdpovedi>
        <ns12:Vysledek stav="OK">
          <ns12:UidZadosti>41a3545c-ff39-4729-85c8-cd346aaf0c4b</ns12:UidZadosti>
          <ns12:Hlaseni>
            <ns12:Hlaseni kod="1000" typ="Informace">
              <ns12:Zprava>Požadovaná akce byla úspěšně provedena</ns12:Zprava>
            </ns12:Hlaseni>
          </ns12:Hlaseni>
        </ns12:Vysledek>
      </ns15:Hlavicka>
    </ns39:ZrusPozadavekNaPrirazeniEditoruDtiOdpoved>
  </SOAP-ENV:Body>
</SOAP-ENV:Envelope>
```

## 1.5 Varovná hlášení a chyby

Služba neprodukuje žádná specifická hlášení. Obecná hlášení jsou specifikována v souboru CUZK\_DMVS\_zakladni\_principy\_chovani\_sluzeb.pdf.

## 1.6 Odkazy na další dokumenty

### WSDL služby:

dmvs-ws-api/isdms-ws-api/wsdl/R3aUrceniEditoraDti/R3aUrceniEditoraDti-v1.wsdl

**XSD služby:**

dmvs-ws-api/isdmvs-ws-api/xsd/IsDmvsWsApiV1/R3aUrceniEditoraDti/R3aUrceniEditoraDti-v1.xsd  
dmvs-ws-api/isdmvs-ws-api/xsd/IsDmvsWsApiV1/R3aUrceniEditoraDti/CtiVysledekPriradEditoryDtiOdpovedData-v1.xsd  
dmvs-ws-api/isdmvs-ws-api/xsd/IsDmvsWsApiV1/R3aUrceniEditoraDti/CtiVysledekPriradEditoryDtiOdpoved-v1.xsd  
dmvs-ws-api/isdmvs-ws-api/xsd/IsDmvsWsApiV1/R3aUrceniEditoraDti/CtiVysledekPriradEditoryDti-v1.xsd  
dmvs-ws-api/isdmvs-ws-api/xsd/IsDmvsWsApiV1/R3aUrceniEditoraDti/PriradEditoryDtiData-v1.xsd  
dmvs-ws-api/isdmvs-ws-api/xsd/IsDmvsWsApiV1/R3aUrceniEditoraDti/PriradEditoryDtiOdpoved-v1.xsd  
dmvs-ws-api/isdmvs-ws-api/xsd/IsDmvsWsApiV1/R3aUrceniEditoraDti/PriradEditoryDti-v1.xsd  
dmvs-ws-api/isdmvs-ws-api/xsd/IsDmvsWsApiV1/R3aUrceniEditoraDti/ZrusPozadavekNaPrirazeniEditoruDti-v1.xsd  
dmvs-ws-api/isdmvs-ws-api/xsd/IsDmvsWsApiV1/R3aUrceniEditoraDti/ZrusPozadavekNaPrirazeniEditoruDtiOdpoved-v1.xsd

**Základní principy chování služeb a společné prvky služeb:**

CUZK\_DMVS\_zakladni\_principy\_chovani\_sluzeb.pdf