

Vybudování IS DMVS

Popis služby R49 – Služba pro zjištění území správců DTI

pro verzi 1.17.1

Historie změn dokumentu

Verze	Datum	Autor	Změny
1	4.3.2026	ACE	

Obsah

1.1	Charakteristika služby	3
1.2	Historie změn služby	3
1.3	Detailní popis služby	3
1.4	Operace služby	4
1.4.1	zjistiUzemiSpravcuDti	4
1.4.2	ctiVysledekZjistiUzemiSpravcuDti	7
1.4.3	ctiVysledekZjistiUzemiSpravcuDtiSeznamCastiDti	9
1.4.4	ctiVysledekZjistiUzemiSpravcuDtiReport	12
1.5	Varovná hlášení a chyby	14
1.6	Odkazy na další dokumenty	14

1.1 Charakteristika služby

Skupina	Dopravní a technická infrastruktura
Kód služby	R49
Business název služby	Zjištění území správců DTI
Název služby	R49ZjisteniUzemiSpravcuDti
Stručný popis služby	Služba umožňuje zjistit, zda se ve zvoleném území nacházejí vymezené oblasti správců technické a dopravní infrastruktury (DTI).
Poskytuje	IS DMVS
Užívá (volá)	Registrované subjekty
Typ služby	WS Asynchronní
Verze služby	1
Platnost od	-
Platnost do	-
Stav služby	Design
Nahrazena službou	-
Nahrazuje službu	-

1.2 Historie změn služby

Verze služby	Aktuální stav verze	Publikovaná v produkčním prostředí		Publikovaná v integračním prostředí		Popis změn oproti předchozí verzi
		Od	Do	Od	Do	
1	Produkce	27.4.2026		23.3.2026		

1.3 Detailní popis služby

Služba umožňuje ověřit, zda se ve zvoleném území nacházejí vymezené oblasti správců technické a dopravní infrastruktury (DTI). U nalezených oblastí poskytuje základní identifikační údaje, informace o správci, kontaktní údaje a informaci o jejich platnosti. Za platné jsou považovány pouze ty části DTI, ke kterým jsou v DTM evidovány odpovídající prvky infrastruktury.

Služba je rozdělena do čtyř operací:

- **Založení požadavku** – umožňuje podat žádost o zjištění území správců DTI.

- **Zjištění stavu** – poskytuje aktuální stav zpracování požadavku a následně seznam dotčených parcel a informaci o počtu platných částí.
- **Získání výsledků** – po dokončení zpracování vrací stránkovaný seznam zjištěných částí DTI.
- **Získání reportu** – po dokončení zpracování vrací PDF report.

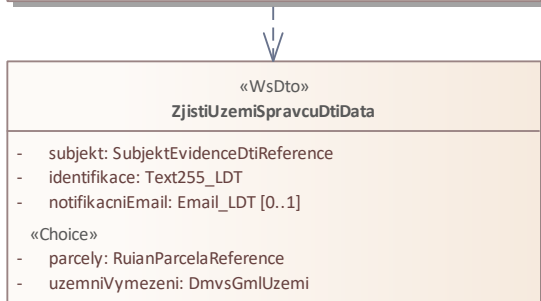
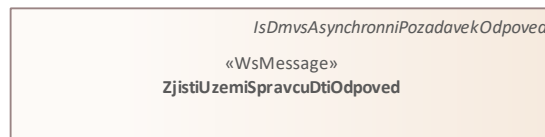
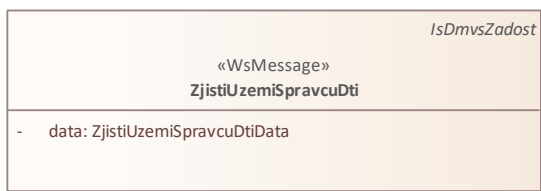
1.4 Operace služby

1.4.1 zjistiUzemiSpravcuDti

Umožňuje podat žádost o zjištění území správců DTI. V rámci žádosti subjekt vymezí požadované území pomocí polygonu nebo výčtu parcel a uvede doprovodné údaje.

Limity pro vstupní území:

- Definice území výběrem parcel
 - o Maximální počet parcel: 400
 - o Maximální plocha území: 200 ha
- Definice území zakreslením polygonu
 - o Maximální počet parcel: 400
 - o Maximální plocha území: 200 ha
- Maximální počet požadavků za 24 h: 100



Vstupní údaje

Vstupní zpráva *ZjistiUzemiSpravcuDti* obsahuje:

- Definici území – polygon nebo výčet parcel (pole identifikátorů parcel dle RÚIAN),
- Identifikaci požadavku – vlastní identifikátor požadavku na straně žadatele,
- Notifikační e-mail – nepovinnou e-mailovou adresu pro zaslání informace o dokončení zpracování požadavku.

Výstupní údaje

V případě úspěšného přijetí požadavku vrací operace v odpovědi z byznysových parametrů pouze identifikátor (ID) požadavku.

Příklad volání služby č. 1 – polygon

```
<?xml version='1.0' encoding='utf-8'>
<soapenv:Envelope xmlns:soapenv="http://schemas.xmlsoap.org/soap/envelope/"
  xmlns:urn="urn:cz:isvs:dmvs:isdms:schemas:R49ZjisteniUzemiSpravcuDti:v1"
  xmlns:urn1="urn:cz:isvs:dmvs:common:schemas:Messages:v1"
  xmlns:urn2="urn:cz:isvs:dmvs:common:schemas:Subjekty:v1"
  xmlns:urn3="urn:cz:isvs:dmvs:isdms:schemas:Ruian:v1" xmlns:ns="http://www.opengis.net/gml/3.2"
  xmlns:xlink="http://www.w3.org/1999/xlink">
  <soapenv:Header/>
  <soapenv:Body>
    <urn:ZjistiUzemiSpravcuDti>
      <urn1:Hlavicka>
        <urn1:UidZadosti>98e3867b-1e86-4e8e-a0b2-c459ece413b0</urn1:UidZadosti>
      </urn1:Hlavicka>
      <urn:Data>
        <urn:Subjekt>
          <urn2:Id>SUBJ-00000204</urn2:Id>
        </urn:Subjekt>
        <urn:UzemniVymezeni>
          <!--You have a CHOICE of the next 2 items at this level-->
          <gml:Polygon gml:id="CAST.0" srsDimension="2" srsName="urn:ogc:def:crs:EPSG::5514"
            xmlns:gml="http://www.opengis.net/gml/3.2">
            <!--Optional:-->
            <gml:exterior>
              <gml:LinearRing>
                <gml:posList>-747650.96 -1037699.49 -747536.81 -1037806.15 -747612.27 -
1037879.88 -747689.09 -1037798.56 -747650.96 -1037699.49</gml:posList>
              </gml:LinearRing>
            </gml:exterior>
          </gml:Polygon>
        </urn:UzemniVymezeni>
        <urn:Identifikace>test</urn:Identifikace>
        <!--Optional:-->
        <urn:NotifikacniEmail>test@test.cz</urn:NotifikacniEmail>
      </urn:Data>
    </urn:ZjistiUzemiSpravcuDti>
  </soapenv:Body>
</soapenv:Envelope>
```

Příklad odpovědi č. 1 – polygon

```
<SOAP-ENV:Envelope xmlns:SOAP-ENV="http://schemas.xmlsoap.org/soap/envelope/">
  <SOAP-ENV:Header/>
  <SOAP-ENV:Body>
    <ns15:ZjistiUzemiSpravcuDtiOdpoved
      xmlns:ns15="urn:cz:isvs:dmvs:isdms:schemas:R49ZjisteniUzemiSpravcuDti:v1"
      xmlns:ns10="urn:cz:isvs:dmvs:common:schemas:Messages:v1"
      xmlns:ns72="urn:cz:isvs:dmvs:isdms:schemas:Messages:v1">
      <ns10:Hlavicka>
        <ns10:UidOdpovedi>c0d6b80b-ce98-4aee-b1f6-c8c3eea9e34f</ns10:UidOdpovedi>
        <ns10:Vysledek stav="Prijato">
          <ns10:UidZadosti>98e3867b-1e86-4e8e-a0b2-c459ece413b0</ns10:UidZadosti>
          <ns10:Hlaseni>
            <ns10:Hlaseni kod="1010" typ="Informace">
              <ns10:Zprava>Požadavek byl přijat ke zpracování</ns10:Zprava>
            </ns10:Hlaseni>
          </ns10:Hlaseni>
        </ns10:Vysledek>
      </ns10:Hlavicka>
    </ns15:ZjistiUzemiSpravcuDtiOdpoved>
  </SOAP-ENV:Body>
</SOAP-ENV:Envelope>
```

```
</ns10:Hlaseni>
</ns10:Vysledek>
</ns10:Hlavicka>
<ns72:Data>
  <ns10:IdPozadavku>f34c6bc4-26e7-406e-85b7-d86378807456</ns10:IdPozadavku>
</ns72:Data>
</ns15:ZjistiUzemiSpravcuDtiOdpoved>
</SOAP-ENV:Body>
</SOAP-ENV:Envelope>
```

Příklad volání služby č. 2 – parcela

```
<soapenv:Envelope xmlns:soapenv="http://schemas.xmlsoap.org/soap/envelope/"
  xmlns:urn="urn:cz:isvs:dmvs:isdms:schemas:R49ZjistiUzemiSpravcuDti:v1"
  xmlns:urn1="urn:cz:isvs:dmvs:common:schemas:Messages:v1"
  xmlns:urn2="urn:cz:isvs:dmvs:common:schemas:Subjekty:v1"
  xmlns:urn3="urn:cz:isvs:dmvs:isdms:schemas:Ruian:v1">
  <soapenv:Header/>
  <soapenv:Body>
    <urn:ZjistiUzemiSpravcuDti>
      <urn1:Hlavicka>
        <urn1:UidZadosti>3cbf2b12-e6f3-40b1-93bf-3ea687932625</urn1:UidZadosti>
      </urn1:Hlavicka>
      <urn:Data>
        <urn:Subjekt>
          <urn2:Id>SUBJ-00000000</urn2:Id>
        </urn:Subjekt>
        <urn:Parcely>
          <urn:Parcela>
            <urn3:Id>3312511609</urn3:Id>
          </urn:Parcela>
        </urn:Parcely>
        <urn:Identifikace>test</urn:Identifikace>
        <urn:NotifikacniEmail>test@test.cz</urn:NotifikacniEmail>
      </urn:Data>
    </urn:ZjistiUzemiSpravcuDti>
  </soapenv:Body>
</soapenv:Envelope>
```

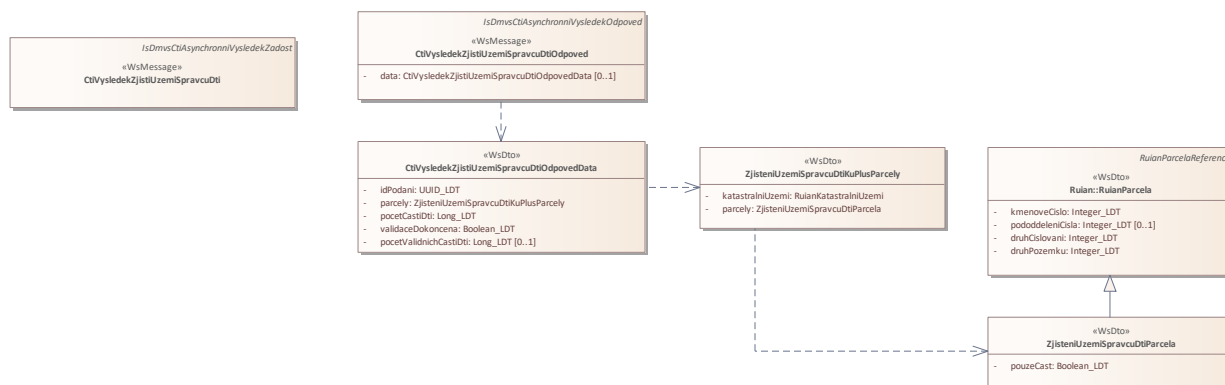
Příklad odpovědi č. 2 – parcela

```
<SOAP-ENV:Envelope xmlns:SOAP-ENV="http://schemas.xmlsoap.org/soap/envelope/">
  <SOAP-ENV:Header/>
  <SOAP-ENV:Body>
    <ns15:ZjistiUzemiSpravcuDtiOdpoved
      xmlns:ns15="urn:cz:isvs:dmvs:isdms:schemas:R49ZjistiUzemiSpravcuDti:v1"
      xmlns:ns10="urn:cz:isvs:dmvs:common:schemas:Messages:v1">
      <ns10:Hlavicka>
        <ns10:UidOdpovedi>86f03131-d67d-4d65-a8e4-dd8d340f3716</ns10:UidOdpovedi>
        <ns10:Vysledek stav="Chyba">
          <ns10:UidZadosti>3cbf2b12-e6f3-40b1-93bf-3ea687932625</ns10:UidZadosti>
          <ns10:Hlaseni>
            <ns10:Hlaseni kod="3200" typ="Chyba">
              <ns10:Zprava>Nemáte oprávnění k provedení požadované akce</ns10:Zprava>
            </ns10:Hlaseni>
          </ns10:Hlaseni>
        </ns10:Vysledek>
      </ns10:Hlavicka>
    </ns15:ZjistiUzemiSpravcuDtiOdpoved>
  </SOAP-ENV:Body>
</SOAP-ENV:Envelope>
```

1.4.2 *ctiVysledekZjistiUzemiSpravcuDti*

Poskytuje aktuální stav zpracování požadavku. Po jeho vyřízení vrátí seznam dotčených parcel a po dokončení validace také informaci o počtu validních částí DTI.

Pokud subjekt v operaci *ZjistiUzemiSpravcuDti* vymezil území pomocí parcel, seznam parcel ve výstupu odpovídá parcelám uvedeným v žádosti. Pokud bylo území vymezeno polygonem, má seznam parcel informativní charakter a obsahuje parcely dotčené zadaným polygonem.



Vstupní údaje

Vstupní zpráva *CtiVysledekZjistiUzemiSpravcuDti* obsahuje identifikátor (ID) požadavku.

Výstupní údaje

Výstupní zpráva *CtiVysledekZjistiUzemiSpravcuDtiOdpoved* obsahuje v hlavičce celkový stav požadavku, který odráží průběh validace nalezených částí DTI v jednotlivých krajích.

V těle odpovědi jsou vráceny následující údaje:

- **ID podání** – identifikátor řízení vytvořený v IS DMVS,
- **Seznam parcel**, přičemž u každé parcely je uvedeno:
 - katastrální území,
 - detail parcely,
 - informace o tom, zda je dotčena pouze část parcely,
- **Počet nalezených částí DTI**,
- **Informace o dokončení validace**,
- **Počet nalezených validních částí DTI**.

Příklad volání služby

```
<soapenv:Envelope xmlns:soapenv="http://schemas.xmlsoap.org/soap/envelope/"
  xmlns:urn="urn:cz:isvs:dmvs:isdms:schemas:R49ZjistiUzemiSpravcuDti:v1"
  xmlns:urn1="urn:cz:isvs:dmvs:common:schemas:Messages:v1"
  xmlns:urn2="urn:cz:isvs:dmvs:isdms:schemas:Messages:v1">
  <soapenv:Header/>
  <soapenv:Body>
    <urn:CtiVysledekZjistiUzemiSpravcuDti>
      <urn1:Hlavicka>
```

```
<urn1:UidZadosti>2445e153-f762-459e-a2d1-80f2d05375be</urn1:UidZadosti>
</urn1:Hlavicka>
<urn2:Data>
  <urn1:IdPozadavku>a357149f-2ad5-4721-a7bc-a1e1e3da4ebc</urn1:IdPozadavku>
</urn2:Data>
</urn:CtiVysledekZjistUzemiSpravcuDti>
</soapenv:Body>
</soapenv:Envelope>
```

Příklad odpovědi

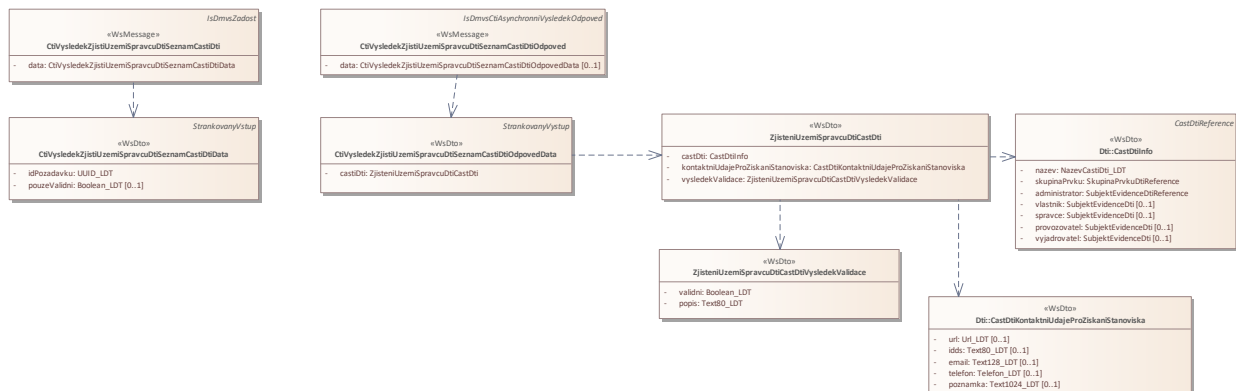
```
<SOAP-ENV:Envelope xmlns:SOAP-ENV="http://schemas.xmlsoap.org/soap/envelope/">
  <SOAP-ENV:Header/>
  <SOAP-ENV:Body>
    <ns15:CtiVysledekZjistUzemiSpravcuDtiOdpoved
      xmlns:ns15="urn:cz:isvs:dmvs:isdms:schemas:R49ZjistiUzemiSpravcuDti:v1"
      xmlns:ns10="urn:cz:isvs:dmvs:common:schemas:Messages:v1"
      xmlns:ns87="urn:cz:isvs:dmvs:isdms:schemas:Ruian:v1">
      <ns10:Hlavicka>
        <ns10:UidOdpovedi>e3c5c8cb-d055-4454-ac8e-c43dbd6e5088</ns10:UidOdpovedi>
        <ns10:Vysledek stav="Zpracovano">
          <ns10:UidZadosti>2445e153-f762-459e-a2d1-80f2d05375be</ns10:UidZadosti>
          <ns10:Hlaseni>
            <ns10:Hlaseni kod="1030" typ="Informace">
              <ns10:Zprava>Zpracování požadavku bylo úspěšně dokončeno</ns10:Zprava>
            </ns10:Hlaseni>
          </ns10:Hlaseni>
        </ns10:Vysledek>
      </ns10:Hlavicka>
    </ns15:Data>
    <ns15:IdPodani>ZSDTI-129B1887-75EA-4B50-8B2F-4E4CA8656128</ns15:IdPodani>
    <ns15:Parcely>
      <ns15:Parcely>
        <ns15:KatastralniUzemi>
          <ns87:Kod>644773</ns87:Kod>
          <ns87:Nazev>Horoměřice</ns87:Nazev>
          <ns87:Obec>
            <ns87:Kod>539236</ns87:Kod>
            <ns87:Nazev>Horoměřice</ns87:Nazev>
          </ns87:Obec>
        </ns15:KatastralniUzemi>
      </ns15:Parcely>
      <ns15:Parcela>
        <ns87:Id>77665342010</ns87:Id>
        <ns87:KmenoveCislo>472</ns87:KmenoveCislo>
        <ns87:PoddeleniCisla>1</ns87:PoddeleniCisla>
        <ns87:DruhCislovani>2</ns87:DruhCislovani>
        <ns87:DruhPozemku>14</ns87:DruhPozemku>
        <ns15:PouzeCast>true</ns15:PouzeCast>
      </ns15:Parcela>
      <ns15:Parcela>
        <ns87:Id>1535806210</ns87:Id>
        <ns87:KmenoveCislo>245</ns87:KmenoveCislo>
        <ns87:PoddeleniCisla>79</ns87:PoddeleniCisla>
        <ns87:DruhCislovani>2</ns87:DruhCislovani>
        <ns87:DruhPozemku>2</ns87:DruhPozemku>
        <ns15:PouzeCast>true</ns15:PouzeCast>
      </ns15:Parcela>
      <ns15:Parcela>
        <ns87:Id>71050489010</ns87:Id>
        <ns87:KmenoveCislo>236</ns87:KmenoveCislo>
```



```
<ns87:PoddeleniCisla>2</ns87:PoddeleniCisla>
<ns87:DruhCislovani>2</ns87:DruhCislovani>
<ns87:DruhPozemku>2</ns87:DruhPozemku>
<ns15:PouzeCast>true</ns15:PouzeCast>
</ns15:Parcela>
<ns15:Parcela>
  <ns87:Id>1286469210</ns87:Id>
  <ns87:KmenoveCislo>232</ns87:KmenoveCislo>
  <ns87:PoddeleniCisla>25</ns87:PoddeleniCisla>
  <ns87:DruhCislovani>2</ns87:DruhCislovani>
  <ns87:DruhPozemku>2</ns87:DruhPozemku>
  <ns15:PouzeCast>true</ns15:PouzeCast>
</ns15:Parcela>
</ns15:Parcely>
</ns15:Parcely>
</ns15:Parcely>
<ns15:PocetCastiDti>4</ns15:PocetCastiDti>
<ns15:ValidaceDokoncena>true</ns15:ValidaceDokoncena>
<ns15:PocetValidnichCastiDti>0</ns15:PocetValidnichCastiDti>
</ns15:Data>
</ns15:CtiVysledekZjistiUzemiSpravcuDtiOdpoved>
</SOAP-ENV:Body>
</SOAP-ENV:Envelope>
```

1.4.3 ctiVysledekZjistiUzemiSpravcuDtiSeznamCastiDti

Operace po dokončení zpracování požadavku vrací stránkovaný seznam zjištěných částí DTI.



Vstupní údaje

Vstupní zpráva CtiVysledekZjistiUzemiSpravcuDtiSeznamCastiDti obsahuje:

- **ID požadavku,**
- **Nepovinný filtrační parametr** umožňující vrátit pouze validní části DTI,
- **Parametry stránkování** (např. číslo stránky a velikost stránky).

Výstupní údaje

Výstupní zpráva CtiVysledekZjistiUzemiSpravcuDtiSeznamCastiDtiOdpoved vrací stránkovaný seznam částí DTI. U každé části jsou uvedeny:

- **Detailní informace o části DTI** – název, ID, informace o vlastníkovi, správci a provozovateli, skupina prvků a vyjadřovatel,
- **Kontaktní údaje pro vydání stanoviska** – e-mail, datová schránka, telefon, URL,
- **Výsledek validace** – příznak platnosti a textový popis výsledku validace.

Příklad volání služby č. 1 – validní i nevalidní části

```
<soapenv:Envelope xmlns:soapenv="http://schemas.xmlsoap.org/soap/envelope/"
  xmlns:urn="urn:cz:isvs:dmvs:isdms:schemas:R49ZjistiUzemiSpravcuDti:v1"
  xmlns:urn1="urn:cz:isvs:dmvs:common:schemas:Messages:v1"
  xmlns:urn2="urn:cz:isvs:dmvs:common:schemas:Common:v1">
  <soapenv:Header/>
  <soapenv:Body>
    <urn:CtiVysledekZjistiUzemiSpravcuDtiSeznamCastiDti>
      <urn1:Hlavicka>
        <urn1:UidZadosti>8460b89d-e4be-4a99-9f94-f1f128245018</urn1:UidZadosti>
      </urn1:Hlavicka>
      <urn:Data>
        <urn2:ZaznamyOd>0</urn2:ZaznamyOd>
        <urn2:MaximalniPocetZaznamu>100</urn2:MaximalniPocetZaznamu>
        <urn2:VratCelkovyPocetZaznamu>true</urn2:VratCelkovyPocetZaznamu>
        <urn:IdPozadavku>2ad157f7-a362-42af-81fa-c018af5b22c2</urn:IdPozadavku>
        <!--Optional:-->
        <!--<urn:PouzeValidni>>false</urn:PouzeValidni>:-->
      </urn:Data>
    </urn:CtiVysledekZjistiUzemiSpravcuDtiSeznamCastiDti>
  </soapenv:Body>
</soapenv:Envelope>
```

Příklad odpovědi č. 1 – validní i nevalidní části

```
<SOAP-ENV:Envelope xmlns:SOAP-ENV="http://schemas.xmlsoap.org/soap/envelope/">
  <SOAP-ENV:Header/>
  <SOAP-ENV:Body>
    <ns15:CtiVysledekZjistiUzemiSpravcuDtiSeznamCastiDtiOdpoved
      xmlns:ns15="urn:cz:isvs:dmvs:isdms:schemas:R49ZjistiUzemiSpravcuDti:v1"
      xmlns:ns10="urn:cz:isvs:dmvs:common:schemas:Messages:v1"
      xmlns:ns11="urn:cz:isvs:dmvs:common:schemas:Common:v1"
      xmlns:ns12="urn:cz:isvs:dmvs:common:schemas:Dti:v1"
      xmlns:ns13="urn:cz:isvs:dmvs:isdms:schemas:Dti:v1"
      xmlns:ns14="urn:cz:isvs:dmvs:common:schemas:Ciselniky:v1"
      xmlns:ns2="urn:cz:isvs:dmvs:common:schemas:Adresy:v1"
      xmlns:ns5="urn:cz:isvs:dmvs:common:schemas:Subjekty:v1"
      xmlns:ns6="urn:cz:isvs:dmvs:isdms:schemas:Osoby:v1"
      xmlns:ns7="urn:cz:isvs:dmvs:isdms:schemas:Subjekty:v1">
      <ns10:Hlavicka>
        <ns10:UidOdpovedi>b3a840d0-49af-4cc0-9f58-084d53627bc8</ns10:UidOdpovedi>
        <ns10:Vysledek stav="OK">
          <ns10:UidZadosti>8460b89d-e4be-4a99-9f94-f1f128245018</ns10:UidZadosti>
          <ns10:Hlaseni>
            <ns10:Hlaseni kod="1000" typ="Informace">
              <ns10:Zprava>Požadovaná akce byla úspěšně provedena</ns10:Zprava>
            </ns10:Hlaseni>
          </ns10:Hlaseni>
        </ns10:Vysledek>
      </ns10:Hlavicka>
      <ns15:Data>
        <ns11:ZaznamyOd>0</ns11:ZaznamyOd>
        <ns11:PocetZaznamu>5</ns11:PocetZaznamu>
      </ns15:Data>
    </ns15:CtiVysledekZjistiUzemiSpravcuDtiSeznamCastiDtiOdpoved>
  </SOAP-ENV:Body>
</SOAP-ENV:Envelope>
```

```
<ns11:CelkovyPocetZaznamu>5</ns11:CelkovyPocetZaznamu>
<ns15:CastiDti>
  <ns15:CastDti>
    <ns15:CastDti>
      <ns12:Id>CDTI-00101584</ns12:Id>
      <ns13:Nazev>Drážní doprava - Holice</ns13:Nazev>
      <ns13:SkupinaPrvku>
        <ns14:Kod>DopDrazni</ns14:Kod>
      </ns13:SkupinaPrvku>
      <ns13:Administrator>
        <ns5:Id>SUBJ-00000204</ns5:Id>
      </ns13:Administrator>
      <ns13:Vlastnik>
        <ns5:Id>SUBJ-00000204</ns5:Id>
      <ns7:Osoba>
        <ns6:FyzickaOsoba>
          <ns6:Adresa>
            <ns2:AdresaRuian>
              <ns2:AdresniMisto>
                <ns2:Kod>1325</ns2:Kod>
              </ns2:AdresniMisto>
              <ns2:Obec>Arnoltice</ns2:Obec>
              <ns2:CisloDomovni>1</ns2:CisloDomovni>
              <ns2:Psc>40714</ns2:Psc>
            </ns2:AdresaRuian>
          </ns6:Adresa>
          <ns6:Nazev>PETRA NOSKOVÁ</ns6:Nazev>
          <ns6:Jmeno>PETRA</ns6:Jmeno>
          <ns6:Prijmeni>NOSKOVÁ</ns6:Prijmeni>
        </ns6:FyzickaOsoba>
      </ns7:Osoba>
      <ns7:Email>test@test.cz</ns7:Email>
      <ns7:Telefon>72599778899</ns7:Telefon>
    </ns13:Vlastnik>
  </ns15:CastDti>
  <ns15:KontaktniUdajeProZiskaniStanoviska>
    <ns13:Url>https://google.com</ns13:Url>
    <ns13:Email>test@test.cz</ns13:Email>
    <ns13:Telefon>72599778899</ns13:Telefon>
  </ns15:KontaktniUdajeProZiskaniStanoviska>
  <ns15:VysledekValidace>
    <ns15:Validni>false</ns15:Validni>
    <ns15:Popis>Nevalidní</ns15:Popis>
  </ns15:VysledekValidace>
</ns15:CastDti>
</ns15:CastiDti>
</ns15:Data>
</ns15:CtiVysledekZjistiUzemiSpravcuDtiSeznamCastiDtiOdpoved>
</SOAP-ENV:Body>
</SOAP-ENV:Envelope>
```

Příklad volání služby č. 2 – překročen maximální počet záznamů

```
<soapenv:Envelope xmlns:soapenv="http://schemas.xmlsoap.org/soap/envelope/"
  xmlns:urn1="urn:cz:isvs:dmvs:common:schemas:Messages:v1"
  xmlns:urn2="urn:cz:isvs:dmvs:common:schemas:Common:v1"
  xmlns="urn:cz:isvs:dmvs:isdms:schemas:R49ZjistiUzemiSpravcuDti:v1">
  <soapenv:Header/>
  <soapenv:Body>
    <CtiVysledekZjistiUzemiSpravcuDtiSeznamCastiDti>
      <urn1:Hlavicka>
```

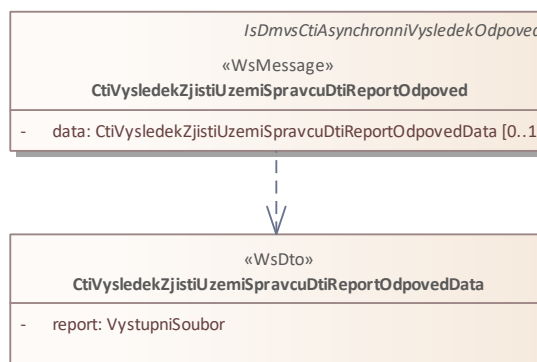
```
<urn1:UidZadosti>fcabfbf9-d7cf-4b78-bcbc-2a4dcf37c937</urn1:UidZadosti>
</urn1:Hlavicka>
<Data>
  <urn2:ZaznamyOd>0</urn2:ZaznamyOd>
  <urn2:MaximalniPocetZaznamu>251</urn2:MaximalniPocetZaznamu>
  <urn2:VratCelkovyPocetZaznamu>true</urn2:VratCelkovyPocetZaznamu>
  <IdPozadavku>3341288f-35ab-431f-ba15-bec58a858694</IdPozadavku>
  <!--Optional:-->
  <PouzeValidni>true</PouzeValidni>
</Data>
</CtiVysledekZjistiUzemiSpravcuDtiSeznamCastiDti>
</soapenv:Body>
</soapenv:Envelope>
```

Příklad odpovědi č. 2 - překročen maximální počet záznamů

```
<SOAP-ENV:Envelope xmlns:SOAP-ENV="http://schemas.xmlsoap.org/soap/envelope/"
  xmlns:ns15="urn:cz:isvs:dmvs:isdms:schemas:R49ZjistiUzemiSpravcuDti:v1"
  xmlns:ns10="urn:cz:isvs:dmvs:common:schemas:Messages:v1">
  <SOAP-ENV:Header/>
  <SOAP-ENV:Body>
    <ns15:CtiVysledekZjistiUzemiSpravcuDtiSeznamCastiDtiOdpoved>
      <ns10:Hlavicka>
        <ns10:UidOdpovedi>40de15bf-f318-4d64-8358-c70958b71d48</ns10:UidOdpovedi>
        <ns10:Vysledek stav="Chyba">
          <ns10:UidZadosti>fcabfbf9-d7cf-4b78-bcbc-2a4dcf37c937</ns10:UidZadosti>
          <ns10:Hlaseni>
            <ns10:Hlaseni kod="4100" typ="Chyba">
              <ns10:Zprava>Chybné vstupní parametry</ns10:Zprava>
              <ns10:Detail>Maximální počet záznamů musí být < 250</ns10:Detail>
            </ns10:Hlaseni>
          </ns10:Hlaseni>
        </ns10:Vysledek>
      </ns10:Hlavicka>
    </ns15:CtiVysledekZjistiUzemiSpravcuDtiSeznamCastiDtiOdpoved>
  </SOAP-ENV:Body>
</SOAP-ENV:Envelope>
```

1.4.4 ctiVysledekZjistiUzemiSpravcuDtiReport

Operace po zpracování požadavku vrací vygenerovaný report validace v PDF.



Vstupní údaje

Vstupní zpráva *CtiVysledekZjistiUzemiSpravcuDtiReport* obsahuje pouze ID požadavku.

Výstupní údaje

Výstupní zpráva *CtiVysledekZjistiUzemiSpravcuDtiReportOdpoved* vrací PDF report.

Příklad volání služby

```
<soapenv:Envelope xmlns:soapenv="http://schemas.xmlsoap.org/soap/envelope/"
  xmlns:urn="urn:cz:isvs:dmvs:isdms:schemas:R49ZjistiUzemiSpravcuDti:v1"
  xmlns:urn1="urn:cz:isvs:dmvs:common:schemas:Messages:v1"
  xmlns:urn2="urn:cz:isvs:dmvs:isdms:schemas:Messages:v1">
  <soapenv:Header/>
  <soapenv:Body>
    <urn:CtiVysledekZjistiUzemiSpravcuDtiReport>
      <urn1:Hlavicka>
        <urn1:UidZadosti>e30c4327-eea2-47f8-b7af-63b6ebba5c88</urn1:UidZadosti>
      </urn1:Hlavicka>
      <urn2:Data>
        <urn1:IdPozadavku>2ad157f7-a362-42af-81fa-c018af5b22c2</urn1:IdPozadavku>
      </urn2:Data>
    </urn:CtiVysledekZjistiUzemiSpravcuDtiReport>
  </soapenv:Body>
</soapenv:Envelope>
```

Příklad odpovědi

```
<SOAP-ENV:Envelope xmlns:SOAP-ENV="http://schemas.xmlsoap.org/soap/envelope/"
  xmlns:ns15="urn:cz:isvs:dmvs:isdms:schemas:R49ZjistiUzemiSpravcuDti:v1"
  xmlns:ns10="urn:cz:isvs:dmvs:common:schemas:Messages:v1"
  xmlns:ns16="urn:cz:isvs:dmvs:common:schemas:Soubory:v1"
  xmlns:xop="http://www.w3.org/2004/08/xop/include">
  <SOAP-ENV:Header/>
  <SOAP-ENV:Body>
    <ns15:CtiVysledekZjistiUzemiSpravcuDtiReportOdpoved>
      <ns10:Hlavicka>
        <ns10:UidOdpovedi>c808dabc-b8c5-47fa-a016-b8111b4fea61</ns10:UidOdpovedi>
        <ns10:Vysledek stav="OK">
          <ns10:UidZadosti>e30c4327-eea2-47f8-b7af-63b6ebba5c88</ns10:UidZadosti>
          <ns10:Hlaseni>
            <ns10:Hlaseni kod="1000" typ="Informace">
              <ns10:Zprava>Požadovaná akce byla úspěšně provedena</ns10:Zprava>
            </ns10:Hlaseni>
          </ns10:Hlaseni>
        </ns10:Vysledek>
      </ns10:Hlavicka>
    </ns15:Data>
    <ns15:Report>
      <ns16:Obsah>
        <xop:Include href="cid:905a35d5-1e32-4f4f-be42-f180e7130ebe%40null"/>
      </ns16:Obsah>
      <ns16:Nazev>ZSDTI-69099F66-1676-48B3-8936-4DF0F5283DDD.pdf</ns16:Nazev>
      <ns16:Velikost>359798</ns16:Velikost>
    </ns16:KontrolniSoucet>4f842e225d5dd8dae75cfb0762c44a7c68f4bc7f9e8e029de99cc1cd6216955c</ns16:Kontrol
    niSoucet>
  </ns15:Report>
</ns15:Data>
</ns15:CtiVysledekZjistiUzemiSpravcuDtiReportOdpoved>
</SOAP-ENV:Body>
</SOAP-ENV:Envelope>
```

1.5 Varovná hlášení a chyby

Služba neprodukuje žádná specifická hlášení. Obecná hlášení jsou specifikována v souboru CUZK_DMVS_zakladni_principy_chovani_sluzeb.pdf.

1.6 Odkazy na další dokumenty

WSDL služby:

dmvs-ws-api/isdmvs-ws-api/wsdl/R49ZjisteniUzemiSpravcuDti/R49ZjisteniUzemiSpravcuDti-v1.wsdl

XSD služby:

dmvs-ws-api/isdmvs-ws-api/xsd/IsDmvsWsApiV1/R49ZjisteniUzemiSpravcuDti/CtiVysledekZjistiUzemiSpravcuDti-v1.xsd

dmvs-ws-api/isdmvs-ws-api/xsd/IsDmvsWsApiV1/R49ZjisteniUzemiSpravcuDti/CtiVysledekZjistiUzemiSpravcuDtiOdpoved-v1.xsd

dmvs-ws-api/isdmvs-ws-api/xsd/IsDmvsWsApiV1/R49ZjisteniUzemiSpravcuDti/CtiVysledekZjistiUzemiSpravcuDtiOdpovedData-v1.xsd

dmvs-ws-api/isdmvs-ws-api/xsd/IsDmvsWsApiV1/R49ZjisteniUzemiSpravcuDti/CtiVysledekZjistiUzemiSpravcuDtiReport-v1.xsd

dmvs-ws-api/isdmvs-ws-api/xsd/IsDmvsWsApiV1/R49ZjisteniUzemiSpravcuDti/CtiVysledekZjistiUzemiSpravcuDtiReportOdpoved-v1.xsd

dmvs-ws-api/isdmvs-ws-api/xsd/IsDmvsWsApiV1/R49ZjisteniUzemiSpravcuDti/CtiVysledekZjistiUzemiSpravcuDtiReportOdpovedData-v1.xsd

dmvs-ws-api/isdmvs-ws-api/xsd/IsDmvsWsApiV1/R49ZjisteniUzemiSpravcuDti/CtiVysledekZjistiUzemiSpravcuDtiSeznamCastiDti-v1.xsd

dmvs-ws-api/isdmvs-ws-api/xsd/IsDmvsWsApiV1/R49ZjisteniUzemiSpravcuDti/CtiVysledekZjistiUzemiSpravcuDtiSeznamCastiDtiData-v1.xsd

dmvs-ws-api/isdmvs-ws-api/xsd/IsDmvsWsApiV1/R49ZjisteniUzemiSpravcuDti/CtiVysledekZjistiUzemiSpravcuDtiSeznamCastiDtiOdpoved-v1.xsd

dmvs-ws-api/isdmvs-ws-api/xsd/IsDmvsWsApiV1/R49ZjisteniUzemiSpravcuDti/CtiVysledekZjistiUzemiSpravcuDtiSeznamCastiDtiOdpovedData-v1.xsd

dmvs-ws-api/isdmvs-ws-api/xsd/IsDmvsWsApiV1/R49ZjisteniUzemiSpravcuDti/R49ZjisteniUzemiSpravcuDti-v1.xsd

dmvs-ws-api/isdmvs-ws-api/xsd/IsDmvsWsApiV1/R49ZjisteniUzemiSpravcuDti/ZjisteniUzemiSpravcuDtiCastDti-v1.xsd

dmvs-ws-api/isdmvs-ws-api/xsd/IsDmvsWsApiV1/R49ZjisteniUzemiSpravcuDti/ZjisteniUzemiSpravcuDtiCastDtiVysledekValidace-v1.xsd

dmvs-ws-api/isdmvs-ws-api/xsd/IsDmvsWsApiV1/R49ZjisteniUzemiSpravcuDti/ZjisteniUzemiSpravcuDtiKuPlusParcely-v1.xsd

dmvs-ws-api/isdmvs-ws-api/xsd/IsDmvsWsApiV1/R49ZjisteniUzemiSpravcuDti/ZjisteniUzemiSpravcuDtiParcela-v1.xsd

dmvs-ws-api/isdmvs-ws-api/xsd/IsDmvsWsApiV1/R49ZjisteniUzemiSpravcuDti/ZjistiUzemiSpravcuDti-v1.xsd

dmvs-ws-api/isdmvs-ws-api/xsd/IsDmvsWsApiV1/R49ZjisteniUzemiSpravcuDti/ZjistiUzemiSpravcuDtiData-v1.xsd

dmvs-ws-api/isdmvs-ws-api/xsd/IsDmvsWsApiV1/R49ZjisteniUzemiSpravcuDti/ZjistiUzemiSpravcuDtiOdpoved-v1.xsd

Základní principy chování služeb a společné prvky služeb:

CUZK_DMVS_zakladni_principy_chovani_sluzeb.pdf