

Vybudování IS DMVS

Popis služby R8 – Informační služba působnosti editorů ZPS

pro verzi 1.17.1

Historie změn dokumentu

Verze	Datum	Autor	Změny
1	14.9.2022	ACE	
2	23.3.2023	ACE	Změna příkladů odpovědi služby kvůli změně formátu UID
3	10.1.2024	ACE	Doplnění nové operace <i>ctiUzemiEditaceZps</i> a úprava výstupu operace <i>vypisSeznamEditoruZps</i> .

Obsah

1	R8 Informační služba působnosti editorů ZPS	3
1.1	Charakteristika služby	3
1.2	Historie změn služby	3
1.3	Detailní popis služby	4
1.4	Operace služby	4
1.4.1	vypisSeznamEditoruZps	4
1.4.2	ctiUzemiEditaceZps	7
1.5	Varovná hlášení a chyby	10
1.6	Odkazy na další dokumenty	10

1 R8 Informační služba působnosti editorů ZPS

1.1 Charakteristika služby

Skupina	Předání role editora ZPS
Kód služby	R8
Business název služby	Informační služba působnosti editorů ZPS
Název služby	R8SeznamEditoruZps
Stručný popis služby	Poskytuje údaje o editorech jednotlivých částí území kraje, včetně krajské DTM.
Poskytuje	IS DMVS
Užívá (volá)	Registrovaný subjekt
Typ služby	WS Synchronní
Verze služby	1
Platnost od	-
Platnost do	-
Stav služby	Produkce
Nahrazena službou	-
Nahrazuje službu	-

1.2 Historie změn služby

Verze služby	Aktuální stav verze	Publikovaná v produkčním prostředí		Publikovaná v integračním prostředí		Popis změn oproti předchozí verzi
		Od	Do	Od	Do	
1	Design			3.4.2023		
1	Produkce	3.5.2024		24.1.2024		<ul style="list-style-type: none"> - Doplnění nové operace <i>ctiUzemiEditaceZps</i> pro čtení území editace včetně územního vymezení - Odebrání územního vymezení z výstupu <i>vypisSeznamEditoruZps</i>

						(informaci o územním vymezení lze získat voláním operace ctiUzemiEditaceZps)

1.3 Detailní popis služby

Služba vypisuje informace o editorech ZPS a jejich územních působnostech pro určené kraje.

Věcná pravidla vztahující se ke zpracování služby:

Na vstupu musí být zadáno existující označení kraje nebo identifikace území editace.

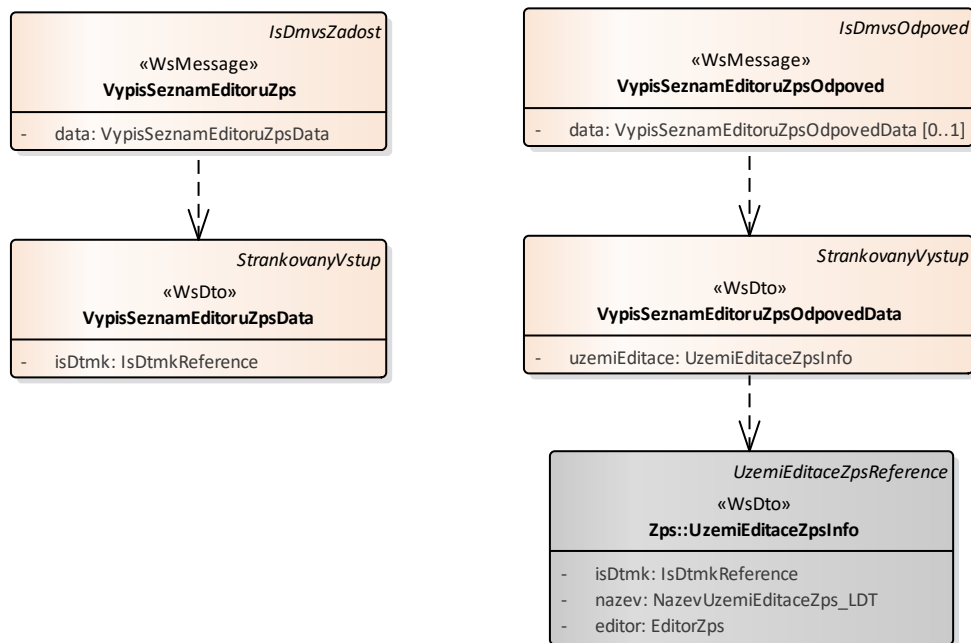
Autorizace

Informační službu působnosti editorů ZPS jsou oprávněny užívat všechny registrované subjekty.

1.4 Operace služby

1.4.1 vypisSeznamEditoruZps

Služba podle identifikace vyhledá kraj, za který je požadován seznam editorů ZPS. Pokud má daný kraj přiřazené nějaké editory ke svému území, tak je výstupem naplněný seznam editorů.



Vstupní údaje

Vstupní zpráva *VypisSeznamEditoruZps* obsahuje označení kraje.

Výstupní údaje

Odpověď *VypisSeznamEditoruZpsOdpoved* obsahuje seznam editorů ZPS (včetně kraje). V seznamu editorů ZPS je pro každého editora vypsáno ID editora, osobní údaje editora a název územní působnosti.

Kontroly při volání služby

Na vstupu jsou prováděny běžné kontroly na existenci odkazovaných entit a oprávnění při volání služby.

Příklad volání služby

```

<soapenv:Envelope xmlns:soapenv="http://schemas.xmlsoap.org/soap/envelope/"
  xmlns:urn="urn:cz:isvs:dmvs:isdms:schemas:R8SeznamEditoruZps:v1"
  xmlns:urn1="urn:cz:isvs:dmvs:common:schemas:Messages:v1"
  xmlns:urn2="urn:cz:isvs:dmvs:common:schemas:Common:v1"
  xmlns:urn3="urn:cz:isvs:dmvs:common:schemas:IsDtmk:v1">
  <soapenv:Header/>
  <soapenv:Body>
    <urn:VypisSeznamEditoruZps>
      <urn1:Hlavicka>
        <urn1:UidZadosti>44e05d9b-45c4-4c56-857a-ddd85e8c7e0d</urn1:UidZadosti>
      </urn1:Hlavicka>
      <urn:Data>
        <urn2:ZaznamyOd>0</urn2:ZaznamyOd>
        <urn2:MaximalniPocetZaznamu>100</urn2:MaximalniPocetZaznamu>
        <urn2:VratCelkovyPocetZaznamu>true</urn2:VratCelkovyPocetZaznamu>
      </urn:Data>
    </urn:VypisSeznamEditoruZps>
  </soapenv:Body>
</soapenv:Envelope>
  
```

Vybudování, údržba a rozvoj informačního systému Digitální mapy veřejné správy

```
<urn:IsDtmk>
  <urn3:Kod>CZ053</urn3:Kod>
</urn:IsDtmk>
</urn:Data>
</urn:VypisSeznamEditoruZps>
</soapenv:Body>
</soapenv:Envelope>
```

Příklad odpovědi

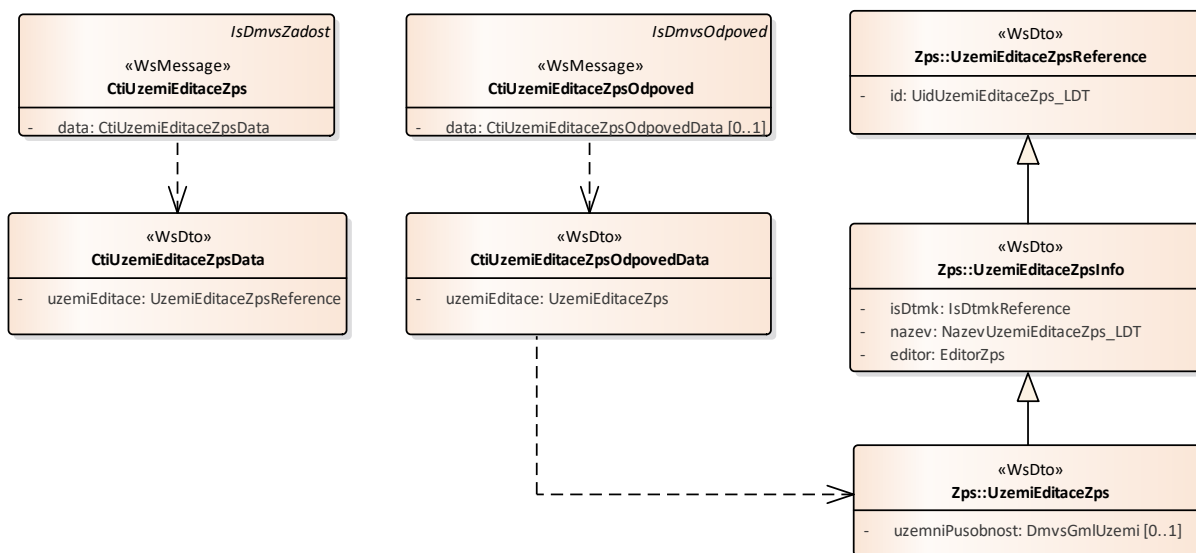
```
<SOAP-ENV:Envelope xmlns:SOAP-ENV="http://schemas.xmlsoap.org/soap/envelope/">
  <SOAP-ENV:Header/>
  <SOAP-ENV:Body>
    <ns20:VypisSeznamEditoruZpsOdpoved
xmlns:ns20="urn:cz:isvs:dmvs:isdmts:schemas:R8SeznamEditoruZps:v1"
xmlns:ns10="urn:cz:isvs:dmvs:common:schemas:Adresy:v1"
xmlns:ns11="urn:cz:isvs:dmvs:isdmts:schemas:Osoby:v1"
xmlns:ns12="urn:cz:isvs:dmvs:isdmts:schemas:Subjekty:v1"
xmlns:ns13="urn:cz:isvs:dmvs:isdmts:schemas:Zps:v1"
xmlns:ns15="urn:cz:isvs:dmvs:common:schemas:Common:v1"
xmlns:ns18="urn:cz:isvs:dmvs:common:schemas:Zps:v1"
xmlns:ns19="urn:cz:isvs:dmvs:common:schemas:IsDtmk:v1"
xmlns:ns2="urn:cz:isvs:dmvs:common:schemas:Messages:v1"
xmlns:ns5="urn:cz:isvs:dmvs:common:schemas:Subjekty:v1">
      <ns2:Hlavicka>
        <ns2:UidOdpovedi>b6cf4b19-5dcf-4db9-a6df-63945eb0543d</ns2:UidOdpovedi>
        <ns2:Vysledek stav="OK">
          <ns2:UidZadosti>44e05d9b-45c4-4c56-857a-ddd85e8c7e0d</ns2:UidZadosti>
          <ns2:Hlaseni>
            <ns2:Hlaseni kod="1000" typ="Informace">
              <ns2:Zprava>Požadovaná akce byla úspěšně provedena</ns2:Zprava>
            </ns2:Hlaseni>
          </ns2:Hlaseni>
        </ns2:Vysledek>
      </ns2:Hlavicka>
      <ns20:Data>
        <ns15:ZaznamyOd>0</ns15:ZaznamyOd>
        <ns15:PocetZaznamu>2</ns15:PocetZaznamu>
        <ns15:CelkovyPocetZaznamu>2</ns15:CelkovyPocetZaznamu>
        <ns20:UzemiEditace>
          <ns20:UzemiEditace>
            <ns18:Id>UZPS-10000025</ns18:Id>
            <ns13:IsDtmk>
              <ns19:Kod>CZ053</ns19:Kod>
            </ns13:IsDtmk>
            <ns13:Nazev>UE2 - jednoduchý polygon 1</ns13:Nazev>
            <ns13:Editor>
              <ns5:Id>SUBJ-00000010</ns5:Id>
              <ns12:Osoba>
                <ns11:FyzickaOsoba>
                  <ns11:Adresa>
                    <ns10:AdresaVolna>
                      <ns10:AdresaTextem>Ceská republika</ns10:AdresaTextem>
                      <ns10:KodZeme>CZE</ns10:KodZeme>
                    </ns10:AdresaVolna>
                  </ns11:Adresa>
                  <ns11:Nazev>HSRO-Catherine Final</ns11:Nazev>
                  <ns11:Jmeno>Catherine</ns11:Jmeno>
                  <ns11:Prijmeni>Final</ns11:Prijmeni>
                </ns11:FyzickaOsoba>
              </ns12:Osoba>
              <ns12:Email>dmvs@final.biz</ns12:Email>
              <ns13:UrlWfsZps>https://wfs.editor-100000015.cz</ns13:UrlWfsZps>
              <ns13:UrlSynchronizacniSluzby>http://dmvs.editor-100000015.cz/sync</ns13:UrlSynchronizacniSluzby>
            </ns13:Editor>
```

Vybudování, údržba a rozvoj informačního systému Digitální mapy veřejné správy

```
</ns20:UzemiEditace>
<ns20:UzemiEditace>
  <ns18:Id>UZPS-00000026</ns18:Id>
  <ns13:IsDtmk>
    <ns19:Kod>CZ053</ns19:Kod>
  </ns13:IsDtmk>
  <ns13:Nazev>UE1 - jednoduchý polygon 2</ns13:Nazev>
  <ns13:Editor>
    <ns5:Id>SUBJ-00000010</ns5:Id>
    <ns12:Osoba>
      <ns11:FyzickaOsoba>
        <ns11:Adresa>
          <ns10:AdresaVolna>
            <ns10:AdresaTextem>Ceská republika</ns10:AdresaTextem>
            <ns10:KodZeme>CZE</ns10:KodZeme>
          </ns10:AdresaVolna>
        </ns11:Adresa>
        <ns11:Nazev>HSRO-Catherine Final</ns11:Nazev>
        <ns11:Jmeno>Catherine</ns11:Jmeno>
        <ns11:Prijmeni>Final</ns11:Prijmeni>
      </ns11:FyzickaOsoba>
    </ns12:Osoba>
    <ns12:Email>dmvs@final.biz</ns12:Email>
    <ns13:UrlWfsZps>https://wfs.editor-100000015.cz</ns13:UrlWfsZps>
    <ns13:UrlSynchronizacniSluzby>http://dmvs.editor-
100000015.cz/sync</ns13:UrlSynchronizacniSluzby>
  </ns13:Editor>
</ns20:UzemiEditace>
</ns20:UzemiEditace>
</ns20:Data>
</ns20:VypisSeznamEditoruZpsOdpoved>
</SOAP-ENV:Body>
</SOAP-ENV:Envelope>
```

1.4.2 ctUzemiEditaceZps

Služba na základě identifikace území editace vrací podrobné informace o tomto území včetně územní působnosti.



Vstupní údaje

Vstupní zpráva *CtiUzemiEditaceZps* obsahuje ID území editace.

Výstupní údaje

Odpověď *CtiUzemiEditaceZpsOdpoved* obsahuje informace o hledaném území. O území je vypsána územní působnost (s výjimkou kraje – územní působnost kraje poskytuje WS R33), ID editora, název, kód kraje a ID území editace.

Kontroly při volání služby

Na vstupu jsou prováděny běžné kontroly na existenci odkazovaných entit a oprávnění při volání služby.

Příklad volání služby

```

<soapenv:Envelope xmlns:soapenv="http://schemas.xmlsoap.org/soap/envelope/"
  xmlns:urn="urn:cz:isvs:dmvs:isdms:schemas:R8SeznamEditoruZps:v1"
  xmlns:urn1="urn:cz:isvs:dmvs:common:schemas:Messages:v1"
  xmlns:urn2="urn:cz:isvs:dmvs:common:schemas:Zps:v1">
  <soapenv:Header/>
  <soapenv:Body>
    <urn:CtiUzemiEditaceZps>
      <urn1:Hlavicka>
        <urn1:UidZadosti>dc5f16fa-e483-4bce-8e3e-c742f25c6ed2</urn1:UidZadosti>
      </urn1:Hlavicka>
      <urn:Data>
        <urn:UzemiEditace>
          <urn2:Id>UZPS-00000000</urn2:Id>
        </urn:UzemiEditace>
      </urn:Data>
    </urn:CtiUzemiEditaceZps>
  </soapenv:Body>
</soapenv:Envelope>
  
```


Vybudování, údržba a rozvoj informačního systému Digitální mapy veřejné správy

Příklad odpovědi

```
<SOAP-ENV:Envelope xmlns:SOAP-ENV="http://schemas.xmlsoap.org/soap/envelope/">
  <SOAP-ENV:Header/>
  <SOAP-ENV:Body>
    <ns20:CtiUzemiEditaceZpsOdpoved
xmlns:ns20="urn:cz:isvs:dmvs:isdms:schemas:R8SeznamEditoruZps:v1"
xmlns:ns10="urn:cz:isvs:dmvs:common:schemas:Adresy:v1"
xmlns:ns11="urn:cz:isvs:dmvs:isdms:schemas:Osoby:v1"
xmlns:ns12="urn:cz:isvs:dmvs:isdms:schemas:Subjekty:v1"
xmlns:ns13="urn:cz:isvs:dmvs:isdms:schemas:Zps:v1"
xmlns:ns18="urn:cz:isvs:dmvs:common:schemas:Zps:v1"
xmlns:ns19="urn:cz:isvs:dmvs:common:schemas:IsDtmk:v1"
xmlns:ns2="urn:cz:isvs:dmvs:common:schemas:Messages:v1"
xmlns:ns5="urn:cz:isvs:dmvs:common:schemas:Subjekty:v1"
    <ns2:Hlavicka>
      <ns2:UidOdpovedi>44d373c9-156e-4008-90a2-e37955dd61dc</ns2:UidOdpovedi>
      <ns2:Vysledek stav="OK">
        <ns2:UidZadosti>dc5f16fa-e483-4bce-8e3e-c742f25c6ed2</ns2:UidZadosti>
        <ns2:Hlaseni>
          <ns2:Hlaseni kod="1000" typ="Informace">
            <ns2:Zprava>Požadovaná akce byla úspěšně provedena</ns2:Zprava>
          </ns2:Hlaseni>
        </ns2:Hlaseni>
      </ns2:Vysledek>
    </ns2:Hlavicka>
    <ns20:Data>
      <ns20:UzemiEditace>
        <ns18:Id>UZPS-00000000</ns18:Id>
        <ns13:IsDtmk>
          <ns19:Kod>CZ010</ns19:Kod>
        </ns13:IsDtmk>
        <ns13:Nazev>Územní působnost ŘŽ Liberec</ns13:Nazev>
        <ns13:Editor>
          <ns5:Id>SUBJ-00000003</ns5:Id>
          <ns12:Osoba>
            <ns11:PravnickaOsoba>
              <ns11:Adresa>
                <ns10:AdresaRuian>
                  <ns10:AdresniMisto>
                    <ns10:Kod>12442054</ns10:Kod>
                  </ns10:AdresniMisto>
                  <ns10:Ulice>28. října</ns10:Ulice>
                  <ns10:Obec>Telč</ns10:Obec>
                  <ns10:CisloDomovni>546</ns10:CisloDomovni>
                  <ns10:Psc>58856</ns10:Psc>
                </ns10:AdresaRuian>
              </ns11:Adresa>
              <ns11:Nazev>Eg.B s.r.o.</ns11:Nazev>
              <ns11:Ico>71267007</ns11:Ico>
            </ns11:PravnickaOsoba>
          </ns12:Osoba>
          <ns12:Email>info@egbaa.cz</ns12:Email>
          <ns13:UrlWfsZps>https://wfs.editor-3.cz</ns13:UrlWfsZps>
          <ns13:UrlSynchronizacniSluzby>http://dmvs.editor-
3.cz/sync</ns13:UrlSynchronizacniSluzby>
        </ns13:Editor>
        <ns13:UzemniPusobnost>
          <gml:Polygon>
            <gml:posList>-747739.86 -1037611.77 -747736.61 -1037610.68
-746670.68 -1039113.05 -746676.8 -1039115.29 -747739.86 -1037611.77</gml:posList>
          </gml:LinearRing>
        </gml:exterior>
      </gml:Polygon>
```

```
</ns13:UzemniPusobnost>
</ns20:UzemiEditace>
</ns20:Data>
</ns20:CtiUzemiEditaceZpsOdpoved>
</SOAP-ENV:Body>
</SOAP-ENV:Envelope>
```

1.5 Varovná hlášení a chyby

Služba neprodukuje žádná specifická hlášení. Obecná hlášení jsou specifikována v souboru CUZK_DMVS_zakladni_principy_chovani_sluzeb.pdf.

1.6 Odkazy na další dokumenty

WSDL služby:

dmvs-ws-api/isdmvs-ws-api/wsd/IR8SeznamEditoruZps/IR8SeznamEditoruZps-v1.wsdl

XSD služby:

dmvs-ws-api/isdmvs-ws-api/xsd/IR8SeznamEditoruZps/CtiUzemiEditaceZpsData-v1.xsd

dmvs-ws-api/isdmvs-ws-api/xsd/IR8SeznamEditoruZps/CtiUzemiEditaceZpsOdpovedData-v1.xsd

dmvs-ws-api/isdmvs-ws-api/xsd/IR8SeznamEditoruZps/CtiUzemiEditaceZpsOdpoved-v1.xsd

dmvs-ws-api/isdmvs-ws-api/xsd/IR8SeznamEditoruZps/CtiUzemiEditaceZps-v1.xsd

dmvs-ws-api/isdmvs-ws-api/xsd/IR8SeznamEditoruZps/IR8SeznamEditoruZps-v1.xsd

dmvs-ws-api/isdmvs-ws-api/xsd/IR8SeznamEditoruZps/VypisSeznamEditoruZpsData-v1.xsd

dmvs-ws-api/isdmvs-ws-api/xsd/IR8SeznamEditoruZps/VypisSeznamEditoruZpsOdpovedData-v1.xsd

dmvs-ws-api/isdmvs-ws-api/xsd/IR8SeznamEditoruZps/VypisSeznamEditoruZpsOdpoved-v1.xsd

dmvs-ws-api/isdmvs-ws-api/xsd/IR8SeznamEditoruZps/VypisSeznamEditoruZps-v1.xsd

Základní principy chování služeb a společné prvky služeb:

CUZK_DMVS_zakladni_principy_chovani_sluzeb.pdf