

## Vybudování IS DMVS

# Popis služby R12 – Služba DTM kraje pro editaci obsahu DTM - ZPS

pro verzi 1.17.0

### Historie změn dokumentu

Verze	Datum	Autor	Změny
1	14.9.2022	ACE	
2	23.3.2023	ACE	Úprava operace služby ( <i>editujZps</i> ) Změna příkladů volání služby kvůli změně formátu UID a změně formátu souborů na vstupu služby
3	29.5.2023	ACE	Změna příkladů volání služby kvůli změně formátu ID podání

## Vybudování, údržba a rozvoj informačního systému Digitální mapy veřejné správy

4	10.1.2024	ACE	Přidání nové operace <i>prevezmiEditaciZps</i> a úprava ostatních operací.
5	23.8.2024	ACE	Úprava operace služby <i>uzavriEditaciZPS</i> Přidání parametru <i>ZmenovySoubor</i>
6	5.9.2025	ACE	Úprava popisu operace <i>prevezmiEditaciZps</i> – na vstupu je možné přijmout změnový soubor v ZIP, který nově může obsahovat kromě JVF i další soubory.
7	20.1.2026	ACE	Oprava popisu vstupních údajů a diagramu operace <i>prevezmiEditaciZps</i>

## Obsah

1	R12 – Služba DTM kraje pro editaci obsahu DTM - ZPS.....	4
1.1	Charakteristika služby .....	4
1.2	Historie změn služby .....	4
1.3	Detailní popis služby .....	5
1.4	Operace služby .....	5
1.4.1	editujZps .....	5
1.4.2	uzavriEditaciZps .....	8
1.4.3	prevezmiEditaciZps .....	11
1.5	Varovná hlášení a chyby .....	14
1.6	Odkazy na další dokumenty .....	15

# 1 R12 – Služba DTM kraje pro editaci obsahu DTM - ZPS

## 1.1 Charakteristika služby

Skupina	Editace obsahu externími editory
Kód služby	R12
Business název služby	Služba DTM kraje pro editaci obsahu DTM - ZPS
Název služby	R12EditaceZps
Stručný popis služby	Služba umožňuje přijmout a předat ke zpracování požadavek na editaci DTM pro prvky ZPS.
Poskytuje	IS DTMK Subjekt v registru editorů ZPS
Užívá (volá)	IS DMVS
Typ služby	WS asynchronní
Verze služby	1
Platnost od	-
Platnost do	-
Stav služby	Produkce
Nahrazena službou	-
Nahrazuje službu	-

## 1.2 Historie změn služby

Verze služby	Aktuální stav verze	Publikovaná v produkčním prostředí		Publikovaná v integračním prostředí		Popis změn oproti předchozí verzi
		Od	Do	Od	Do	
1	Design					
1	Design					- změna způsobu předávání souborů na vstupní službu (editujZps)

1	Produkce	3.5.2024		3.4.2023		Přidání nové operace <i>prevezmiEditaciZps</i> a úprava ostatních operací.
1	Produkce	11.9.2024		3.9.2024		Úprava operace služby <i>uzavriEditaciZPS</i> – přidání parametru <i>ZmenovySoubor</i>

### 1.3 Detailní popis služby

Webová služba vystavená na straně IS DTMK určená pro příjem požadavků na editaci prvků ZPS, požadavků na zplnění nebo storno provedené editace ZPS a požadavků na převzetí editace ZPS. Služba má definované tři koncové body, realizující operace:

- *editujZps* pro příjem editace ZPS,
- *uzavriEditaciZps* pro uzavření editace,
- *prevezmiEditaciZps* pro převzetí editace

volané z IS DMVS.

### 1.4 Operace služby

#### 1.4.1 editujZps

Tato operace slouží pro příjem požadavků na editaci prvků ZPS z IS DMVS. Pokud vstupní parametry obsahují chybu, vrací služba chybový stav. Jsou-li všechny hodnoty vstupních parametrů validní vrací operace webové služby ID požadavku.

#### Vstupní údaje

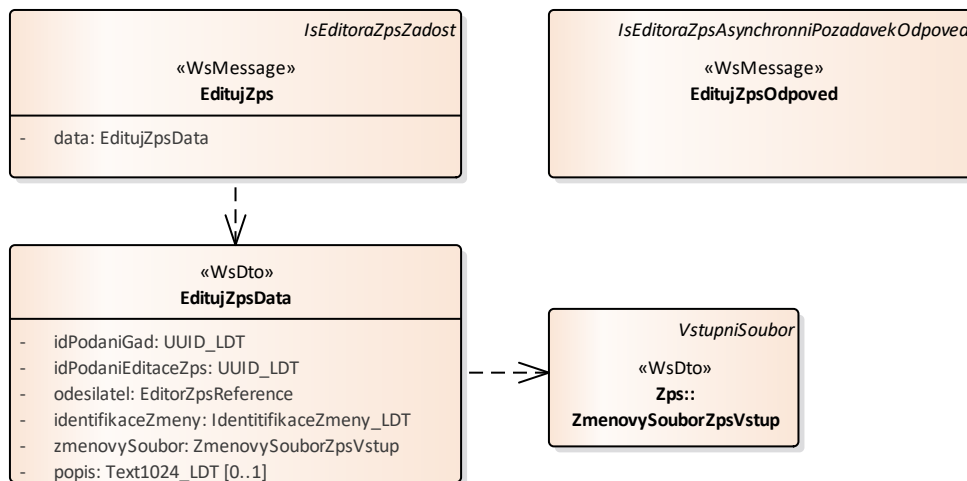
Vstupní zpráva *EditujZps* obsahuje:

- ID podání GAD (ID řízení v IS DMVS vrácené v odpovědi volání R14 *ctiVysledekPrijetiGad*),
- ID podání (identifikátor řízení vytvořený v IS DMVS),
- ID odesílatele (editora ZPS kterým je IS DTMK nebo SVO) editace prvků ZPS,
- změnový soubor JVF v ZIP (ZIP archiv musí obsahovat právě jeden soubor JVF jako XML soubor (\*.jvf.xml)),
- popis jako nepovinný parametr,
- identifikaci změny (ID změny v IS odesílatele)
- nepovinný popis editace.

Základní principy přenosu souborů jsou popsány v dokumentu CUZK\_DMVS\_zakladni\_principy\_chovani\_sluzeb.pdf v kapitole 2.2 Přenos souborů.

#### Výstupní údaje

Odpověď první operace *EditujZpsOdpoved* obsahuje potvrzení o přijetí požadavku a ID požadavku.



## Kontroly při volání služby

Při volání operace jsou prováděny tyto kontroly:

- Kontrola velikosti nahrávaných JVF souborů.
- Kontrola existence zadaného ID podání

## Příklad volání služby

```

<soapenv:Envelope xmlns:soapenv="http://schemas.xmlsoap.org/soap/envelope/"
  xmlns:urn="urn:cz:isvs:dmvs:iseditorazps:schemas:R12EditaceZps:v1"
  xmlns:urn1="urn:cz:isvs:dmvs:common:schemas:Messages:v1"
  xmlns:urn2="urn:cz:isvs:dmvs:common:schemas:Subjekty:v1"
  xmlns:urn3="urn:cz:isvs:dmvs:common:schemas:Soubory:v1">
  <soapenv:Header/>
  <soapenv:Body>
    <urn>EditujZps>
      <urn1:Hlavicka>
        <urn1:UidZadosti>77edcf56-491b-4dde-afc2-4fece002bfa6</urn1:UidZadosti>
      </urn1:Hlavicka>
      <urn:Data>
        <urn:IdPodaniGad>PGAD-23009BB3-BE4A-4BCD-BDCE-B9DA17DE4EBC</urn:IdPodaniGad>
        <urn:IdPodaniEditaceZps>EZPS-85E0BB0D-B538-476A-8F40-1D45F2A33830</urn:IdPodaniEditaceZps>
        <urn:Odesilatel>
          <urn2:Id>SUBJ-00000020</urn2:Id>
        </urn:Odesilatel>
        <urn:IdentifikaceZmeny>Editace ZPS 123</urn:IdentifikaceZmeny>
        <urn:ZmenovySoubor>
          <urn3:Obsah>cid:199274850574</urn3:Obsah>
        </urn:ZmenovySoubor>
      </urn:Data>
    </urn>EditujZps>
  </soapenv:Body>
</soapenv:Envelope>
  
```

## Vybudování, údržba a rozvoj informačního systému Digitální mapy veřejné správy

---

```
<urn3:Nazev>zs.zip</urn3:Nazev>
</urn:ZmenovySoubor>
<!--Optional:-->
<urn:Popis>Popis editace ZPS</urn:Popis>
</urn:Data>
</urn:EditujZps>
</soapenv:Body>
</soapenv:Envelope>
```

### Příklad odpovědi

```
<SOAP-ENV:Envelope xmlns:SOAP-ENV="http://schemas.xmlsoap.org/soap/envelope/">
  <SOAP-ENV:Header/>
  <SOAP-ENV:Body>
    <ns5:EditujZpsOdpoved xmlns:ns2="urn:cz:isvs:dmvs:common:schemas:Subjekty:v1"
      xmlns:ns3="urn:cz:isvs:dmvs:common:schemas:Soubory:v1"
      xmlns:ns4="urn:cz:isvs:dmvs:common:schemas:IsDtmk:v1"
      xmlns:ns5="urn:cz:isvs:dmvs:iseditorazps:schemas:R12EditaceZps:v1"
      xmlns:ns6="urn:cz:isvs:dmvs:common:schemas:Messages:v1"
      xmlns:ns7="urn:cz:isvs:dmvs:iseditorazps:schemas:IsEditoraZpsCommon:v1">
      <ns6:Hlavicka>
        <ns6:UidOdpovedi>88aa6c56-dd7a-45f1-8425-7c0e1ab6a8d9</ns6:UidOdpovedi>
        <ns6:Vysledek stav="Prijato">
          <ns6:UidZadosti>77edcf56-491b-4dde-afc2-4fece002bfa6</ns6:UidZadosti>
          <ns6:Hlaseni>
            <ns6:Hlaseni kod="1010" typ="Informace">
              <ns6:Zprava>Požadavek byl přijat ke zpracování</ns6:Zprava>
            </ns6:Hlaseni>
          </ns6:Hlaseni>
        </ns6:Vysledek>
      </ns6:Hlavicka>
      <ns7:Data>
        <ns6:IdPozadavku>b5a9596c-9fc1-444d-a896-93210f61791a</ns6:IdPozadavku>
      </ns7:Data>
    </ns5:EditujZpsOdpoved>
  </SOAP-ENV:Body>
</SOAP-ENV:Envelope>
```

### 1.4.2 uzavriEditaciZps

Tato operace přijme požadavek na uzavření editace ZPS (formou storna nebo zplatnění dříve provedeného požadavku na editaci prvků ZPS). Pokud vstupní parametry obsahují chybu, vrátí služba chybový stav. Jsou-li všechny hodnoty vstupních parametrů validní vrátí operace webovou službu ID požadavku.

#### Vstupní údaje

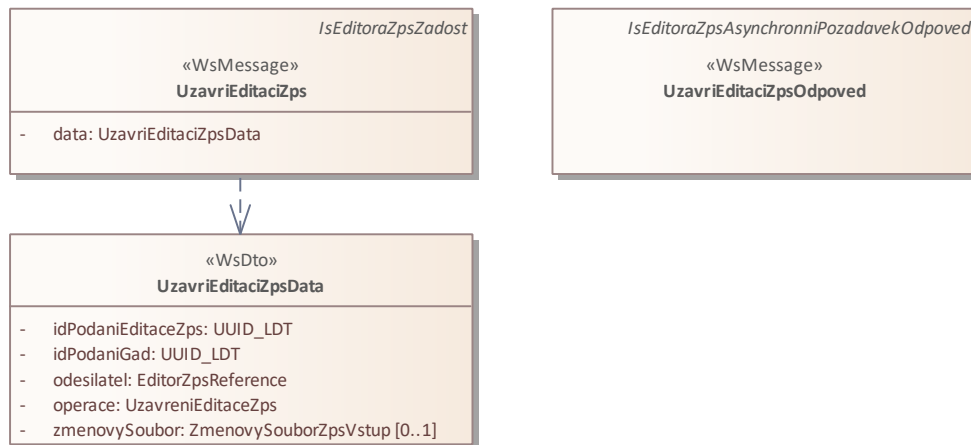
Vstupní zpráva operace *UzavriEditaciZps* obsahuje v těle volání:

- ID podání GAD,
- ID podání (musí být identické jako u dříve zaslaného požadavku na editaci prvků ZPS),
- ID odesílatele (editora ZPS kterým je IS DTMK nebo SVO),
- typ operace (Zplatneni, Storno)
- nepovinný soubor JVF v ZIP pro předání souboru při přeshraniční editaci, kdy dochází k uzavírání procesu a je třeba, aby si kraje předaly páry ID prvků, jedná se o ID dočasné a ID referenční v sekci RelaceIDObjektuZPS v JVF (ZIP archiv musí obsahovat právě jeden soubor JVF jako XML soubor (\*.jvf.xml)).

Základní principy přenosu souborů jsou popsány v dokumentu CUZK\_DMVS\_zakladni\_principy\_chovani\_sluzeb.pdf v kapitole 2.2 Přenos souborů.

#### Výstupní údaje

Odpověď operace *UzavriEditaciZpsOdpoved* obsahuje potvrzení o přijetí požadavku a ID požadavku.



#### Kontroly při volání služby



Na vstupu jsou prováděny:

- Kontrola existence požadavku na editaci ZPS s totožným ID podání jako na vstupu
- Kontrola, zda lze zaslat pro daný požadavek Zplatnění

### Příklad volání služby

```
<soapenv:Envelope xmlns:soapenv="http://schemas.xmlsoap.org/soap/envelope/"
  xmlns:urn="urn:cz:isvs:dmvs:iseditorazps:schemas:R12EditaceZps:v1"
  xmlns:urn1="urn:cz:isvs:dmvs:common:schemas:Messages:v1"
  xmlns:urn2="urn:cz:isvs:dmvs:common:schemas:Subjekty:v1"
  xmlns:urn3="urn:cz:isvs:dmvs:common:schemas:Soubory:v1"
  xmlns:ns="http://www.opengis.net/gml/3.2" xmlns:xlink="http://www.w3.org/1999/xlink">
  <soapenv:Header />
  <soapenv:Body>
    <urn:UzavriEditaciZps>
      <urn1:Hlavicka>
        <urn1:UidZadosti>0a52ad3a-3acd-4bb5-8469-ff6e108f7a48</urn1:UidZadosti>
      </urn1:Hlavicka>
      <urn:Data>
        <urn:IdPodaniGad>PGAD-23009BB3-BE4A-4BCD-BDCE-B9DA17DE4EBC</urn:IdPodaniGad>
        <urn:IdPodaniEditaceZps>EZPS-85E0BB0D-B538-476A-8F40-
1D45F2A33830</urn:IdPodaniEditaceZps>
        <urn:Odesilatel>
          <urn2:Id>SUBJ-00000020</urn2:Id>
        </urn:Odesilatel>
        <urn:Operace>Zplatneni</urn:Operace>
        <urn:ZmenovySoubor>
          <urn3:Obsah>
            <inc:Include href="cid:moje_zmena.zip"
              xmlns:inc="http://www.w3.org/2004/08/xop/include" />
          </urn3:Obsah>
          <urn3:Nazev>moje_zmena.zip</urn3:Nazev>
          <urn3:KontrolniSoucet>
            SHA-
256=4e1fc07c94fb1f36a2815bc3cdf04456278f7824f8352cb207c04a400d00a6ba</urn3:KontrolniSoucet>
          </urn:ZmenovySoubor>
        </urn:Data>
      </urn:UzavriEditaciZps>
    </soapenv:Body>
  </soapenv:Envelope>
```

### Příklad odpovědi

```
<SOAP-ENV:Envelope xmlns:SOAP-ENV="http://schemas.xmlsoap.org/soap/envelope/"
  <SOAP-ENV:Header/>
  <SOAP-ENV:Body>
    <ns5:UzavriEditaciZpsOdpoved xmlns:ns2="urn:cz:isvs:dmvs:common:schemas:Subjekty:v1"
  xmlns:ns3="urn:cz:isvs:dmvs:common:schemas:Soubory:v1"
  xmlns:ns4="urn:cz:isvs:dmvs:common:schemas:IsDtmk:v1"
  xmlns:ns5="urn:cz:isvs:dmvs:iseditorazps:schemas:R12EditaceZps:v1"
  xmlns:ns6="urn:cz:isvs:dmvs:common:schemas:Messages:v1"
  xmlns:ns7="urn:cz:isvs:dmvs:iseditorazps:schemas:IsEditoraZpsCommon:v1">
      <ns6:Hlavicka>
        <ns6:UidOdpovedi>83126ceb-c444-4c78-8682-4b25bee213a7</ns6:UidOdpovedi>
        <ns6:Vysledek stav="Prijato">
          <ns6:UidZadosti>0a52ad3a-3acd-4bb5-8469-ff6e108f7a48</ns6:UidZadosti>
          <ns6:Hlaseni>
            <ns6:Hlaseni kod="1010" typ="Informace">
              <ns6:Zprava>Požadavek byl přijat ke zpracování</ns6:Zprava>
            </ns6:Hlaseni>
          </ns6:Hlaseni>
        </ns6:Vysledek>
      </ns6:Hlavicka>
      <ns7:Data>
        <ns6:IdPozadavku>ff5c1ecb-18ec-4abc-ae0a-356cbdefa30f</ns6:IdPozadavku>
      </ns7:Data>
    </ns5:UzavriEditaciZpsOdpoved>
  </SOAP-ENV:Body>
</SOAP-ENV:Envelope>
```

### 1.4.3 prevezmiEditaciZps

Tato operace slouží pro příjem požadavků na delegaci editace ZPS z IS DMVS. Pokud vstupní parametry obsahují chybu, vrací služba chybový stav. Jsou-li všechny hodnoty vstupních parametrů validní vrací operace webové služby ID požadavku.

#### Vstupní údaje

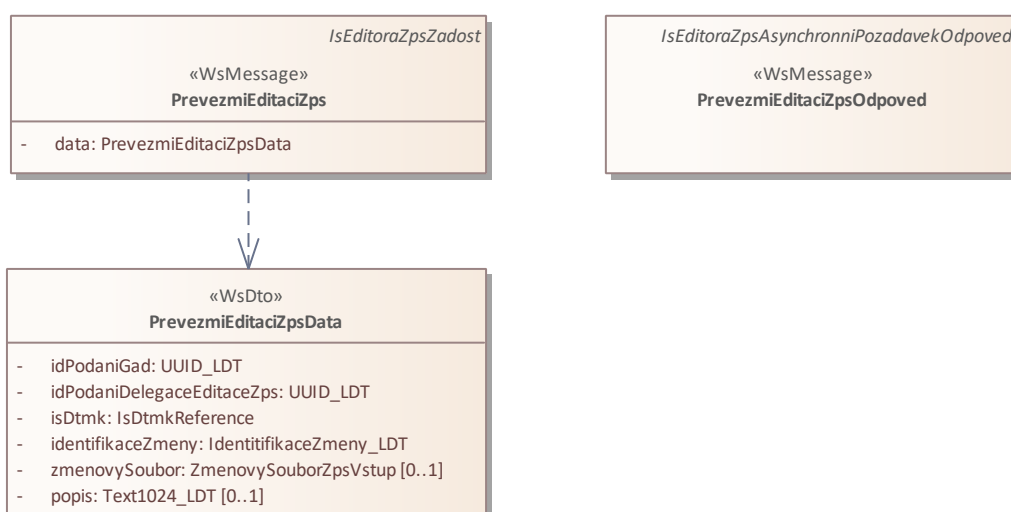
Vstupní zpráva *PrevezmiEditaciZps* obsahuje:

- ID podání GAD, které má být zapracováno,
- ID podání delegace editace ZPS (identifikátor řízení vytvořený v IS DMVS)
- ID IS DTMK, který podání deleguje,
- změnový soubor v ZIP (ZIP archiv obsahující jeden soubor JVF jako XML soubor (\*.jvf.xml), může obsahovat další přílohy k podání),
- popis jako nepovinný parametr,
- identifikaci změny (ID změny v IS odesílatele).

Základní principy přenosu souborů jsou popsány v dokumentu CUZK\_DMVS\_zakladni\_principy\_chovani\_sluzeb.pdf v kapitole 2.2 Přenos souborů.

#### Výstupní údaje

Odpověď operace *PrevezmiEditaciZpsOdpoved* obsahuje potvrzení o přijetí požadavku a ID požadavku.



#### Kontroly při volání služby

Při volání operace jsou prováděny tyto kontroly:

- Kontrola velikosti nahrávaných JVF souborů.

- Kontrola existence zadaného ID podání

### Příklad volání služby

```
<soapenv:Envelope xmlns:soapenv="http://schemas.xmlsoap.org/soap/envelope/"
  xmlns:urn="urn:cz:isvs:dmvs:iseditorazps:schemas:R12EditaceZps:v1"
  xmlns:urn1="urn:cz:isvs:dmvs:common:schemas:Messages:v1"
  xmlns:urn2="urn:cz:isvs:dmvs:common:schemas:IsDtmk:v1"
  xmlns:urn3="urn:cz:isvs:dmvs:common:schemas:Soubory:v1">
  <soapenv:Header/>
  <soapenv:Body>
    <urn:PrevezmiEditaciZps>
      <urn1:Hlavicka>
        <urn1:UidZadosti>17275882-e292-49de-ab22-a291bd0dfd69</urn1:UidZadosti>
      </urn1:Hlavicka>
      <urn:Data>
        <urn:IdPodaniGad>PGAD-23009BB3-BE4A-4BCD-BDCE-B9DA17DE4EBC</urn:IdPodaniGad>
        <urn:IdPodaniDelegaceEditaceZps>DZPS-85E0BB0D-B538-476A-8F40-
1D45F2A33830</urn:IdPodaniDelegaceEditaceZps>
        <urn:IsDtmk>
          <urn2:Kod>CZ010</urn2:Kod>
        </urn:IsDtmk>
        <urn:IdentifikaceZmeny>Editace zps 12345</urn:IdentifikaceZmeny>
        <!--Optional:-->
        <urn:ZmenovySoubor>
          <urn3:Obsah>cid:1060417388176</urn3:Obsah>
          <urn3:Nazev>z.s.zip</urn3:Nazev>
        </urn:ZmenovySoubor>
        <!--Optional:-->
        <urn:Popis>Editace ve sverenem uzemi.</urn:Popis>
      </urn:Data>
    </urn:PrevezmiEditaciZps>
  </soapenv:Body>
</soapenv:Envelope>
```

### Příklad odpovědi

```
<SOAP-ENV:Envelope xmlns:SOAP-ENV="http://schemas.xmlsoap.org/soap/envelope/"
  <SOAP-ENV:Header/>
  <SOAP-ENV:Body>
    <ns5:PrevezmiEditaciZpsOdpoved xmlns:ns2="urn:cz:isvs:dmvs:common:schemas:Subjekty:v1"
  xmlns:ns3="urn:cz:isvs:dmvs:common:schemas:Soubory:v1"
  xmlns:ns4="urn:cz:isvs:dmvs:common:schemas:IsDtmk:v1"
  xmlns:ns5="urn:cz:isvs:dmvs:iseditorazps:schemas:R12EditaceZps:v1"
  xmlns:ns6="urn:cz:isvs:dmvs:common:schemas:Messages:v1"
  xmlns:ns7="urn:cz:isvs:dmvs:iseditorazps:schemas:IsEditoraZpsCommon:v1">
      <ns6:Hlavicka>
        <ns6:UidOdpovedi>0dff8907-30cd-40bf-a4c0-024101b152b8</ns6:UidOdpovedi>
        <ns6:Vysledek stav="Prijato">
          <ns6:UidZadosti>17275882-e292-49de-ab22-a291bd0dfd69</ns6:UidZadosti>
          <ns6:Hlaseni>
            <ns6:Hlaseni kod="1010" typ="Informace">
              <ns6:Zprava>Požadavek byl přijat ke zpracování</ns6:Zprava>
            </ns6:Hlaseni>
          </ns6:Hlaseni>
        </ns6:Vysledek>
      </ns6:Hlavicka>
```

Vybudování, údržba a rozvoj informačního systému Digitální mapy veřejné správy

---

```
<ns7:Data>
  <ns6:IdPozadavku>47722a87-a46e-48fe-889e-a0e1220ec5ac</ns6:IdPozadavku>
</ns7:Data>
</ns5:PrevezmiEditaciZpsOdpoved>
</SOAP-ENV:Body>
</SOAP-ENV:Envelope>
```

## 1.5 Varovná hlášení a chyby

Operace	Stav	Kod	Zprava	Detail
editujDti	Chyba	5000	Při zpracování požadavku došlo k neznámé chybě	X
editujDti	Chyba	4100	Chybné vstupní parametry	Zadané ID podání je již přiřazeno k jinému dříve zaslanému asynchronnímu požadavku.
editujDti	Chyba	4100	Chybné vstupní parametry	Velikost nahrávaného souboru %název souboru% je příliš velká.
editujDti	Chyba	4500	Neočekávaný stav	Při nahrávání souboru %název souboru% na úložiště došlo k chybě.
uzavriEditaciZps	Chyba	5000	Při zpracování požadavku došlo k neznámé chybě	X
uzavriEditaciZps	Chyba	4100	Chybné vstupní parametry	K zadanému ID podání není evidovaný žádný požadavek na editaci ZPS.
uzavriEditaciZps	Chyba	4100	Chybné vstupní parametry	Požadavek na uzavření editace ZPS se zadaným ID podání je již evidován.
uzavriEditaciZps	Chyba	4100	Chybné vstupní parametry	Pro daný požadavek nelze zaslat Zplatnění.
prevezmiEditaciZps	Chyba	5000	Při zpracování požadavku došlo k neznámé chybě	X
prevezmiEditaciZps	Chyba	4100	Chybné vstupní parametry	Zadané ID podání je již přiřazeno k jinému dříve zaslanému asynchronnímu požadavku.
prevezmiEditaciZps	Chyba	4100	Chybné vstupní parametry	Velikost nahrávaného souboru %název souboru% je příliš velká.
prevezmiEditaciZps	Chyba	4500	Neočekávaný stav	Při nahrávání souboru %název souboru% na úložiště došlo k chybě.

## 1.6 Odkazy na další dokumenty

### **WSDL služby:**

dmvs-ws-api/iseditorazps-ws-api/wsdl/R12EditaceZps/R12EditaceZps-v1.wsdl

### **XSD služby:**

dmvs-ws-api/iseditorazps-ws-api/xsd/IsEditoraZpsWsApiV1/R12EditaceZps/EditujZpsData-v1.xsd  
dmvs-ws-api/iseditorazps-ws-api/xsd/IsEditoraZpsWsApiV1/R12EditaceZps/EditujZpsOdpoved-v1.xsd  
dmvs-ws-api/iseditorazps-ws-api/xsd/IsEditoraZpsWsApiV1/R12EditaceZps/EditujZps-v1.xsd  
dmvs-ws-api/iseditorazps-ws-api/xsd/IsEditoraZpsWsApiV1/R12EditaceZps/PrevezmiEditaciZpsData-v1.xsd  
dmvs-ws-api/iseditorazps-ws-api/xsd/IsEditoraZpsWsApiV1/R12EditaceZps/PrevezmiEditaciZpsOdpoved-v1.xsd  
dmvs-ws-api/iseditorazps-ws-api/xsd/IsEditoraZpsWsApiV1/R12EditaceZps/PrevezmiEditaciZps-v1.xsd  
dmvs-ws-api/iseditorazps-ws-api/xsd/IsEditoraZpsWsApiV1/R12EditaceZps/R12EditaceZps-v1.xsd  
dmvs-ws-api/iseditorazps-ws-api/xsd/IsEditoraZpsWsApiV1/R12EditaceZps/UzavriEditaciZpsData-v1.xsd  
dmvs-ws-api/iseditorazps-ws-api/xsd/IsEditoraZpsWsApiV1/R12EditaceZps/UzavriEditaciZpsOdpoved-v1.xsd  
dmvs-ws-api/iseditorazps-ws-api/xsd/IsEditoraZpsWsApiV1/R12EditaceZps/UzavriEditaciZps-v1.xsd

### **Dokument obsahující základní principy chování služeb a společné prvky služeb:**

CUZK\_DMVS\_zakladni\_principy\_chovani\_sluzeb.pdf