

Vybudování IS DMVS

Popis služby R2 – Služba pro evidenci infrastruktury (částí a rozsahů DTI)

pro verzi 1.17.0

Historie změn dokumentu

Verze	Datum	Autor	Změny
1	14.9.2022	ACE	
2	23.3.2023	ACE	Úprava operace služby (<i>evidujCastDti</i>) Úprava příkladů volání a odpovědi služby kvůli změně formátu UID a změně formátu souborů na výstupu služby

Vybudování, údržba a rozvoj informačního systému Digitální mapy veřejné správy

3	10.1.2024	ACE	Přidání operace služby <i>zneplatniCastDti</i> . Úprava chování operace <i>evidujCastDti</i> .
4	23.8.2024	ACE	Úprava operace služby (<i>evidujCastDti</i>) - přidání nepovinných atributů pro podání žádosti o stanovisko.
5	20.1.2026	ACE	Úprava popisu zadávání vstupních hodnot v operaci <i>evidujCastDti</i> .

Obsah

1.1	Charakteristika služby	4
1.2	Historie změn služby	4
1.3	Detailní popis služby	5
1.4	Operace služby	5
1.4.1	evidujCastDti	5
1.4.2	evidujRozsahEditaceDti	11
1.4.3	zneplatniCastDti	15
1.5	Varovná hlášení a chyby	16
1.6	Odkazy na další dokumenty	16

1.1 Charakteristika služby

Skupina	Správa údajů o subjektech
Kód služby	R2
Business název služby	Služba pro evidenci infrastruktury (částí a rozsahů DTI)
Název služby	R2EvidenceDti
Stručný popis služby	Umožňuje vložení/změnu údajů o jednotlivých částech DTI (které vymezují území, za které se subjekt vyjadřuje) a rozsazích editace DTI (pro které lze určit editory). Dále umožňuje zneplatnění části DTI. K části DTI je možné přidat soubor ve formátu XML obsahující strukturovanou informaci o dalších údajích nutných k vyjádření o existenci sítí.
Poskytuje	IS DMVS
Užívá (volá)	Subjekt v registru VSP a editorů DTI
Typ služby	WS Synchronní
Verze služby	1
Platnost od	-
Platnost do	-
Stav služby	Produkce
Nahrazena službou	-
Nahrazuje službu	-

1.2 Historie změn služby

Verze služby	Aktuální stav verze	Publikovaná v produkčním prostředí		Publikovaná v integračním prostředí		Popis změn oproti předchozí verzi
		Od	Do	Od	Do	
1	Design					
1	Design			3.4.2023		-Změna způsobu předávání souborů na vstupu služby (operace evidujCastDti).
1	Produkce	3.5.2024		24.1.2024		- Doplnění nové operace zneplatniCastDti.

						<p>- Nově může VSP na vstupu operace evidujCastDti zadat jako vyjadřovatele pouze sám sebe nebo prázdnou hodnotu. Pro určení jiného vyjadřovatele je potřeba použít službu R3d.</p> <p>- Možnost vytvořit části DTI s přesahem přes hranice ČR (500m) + limitace maximálního počtu lomových bodů (50000).</p>
1	Produkce	11.9.2024		3.9.2024		Úprava operace evidujCastDti - přidání nepovinných atributů pro podání žádosti o stanovisko

1.3 Detailní popis služby

Služba na základě vstupních atributů vloží/změní/zneplatní údaje o části nebo vloží/změní údaje o rozsahu DTI. Výstupem služby je přidělený unikátní identifikátor IS DMVS pro část DTI nebo rozsah DTI. Pokud se jedná o změnu údajů o části nebo rozsahu DTI, je na vstupu služby nutné uvést ID části DTI, respektive rozsahu editace DTI.

Autorizace

Vložit údaj o části DTI nebo rozsahu editace DTI může pouze subjekt registrovaný v registru VSP nebo jeho zakladatel. Tento subjekt se stává administrátorem části nebo rozsahu.

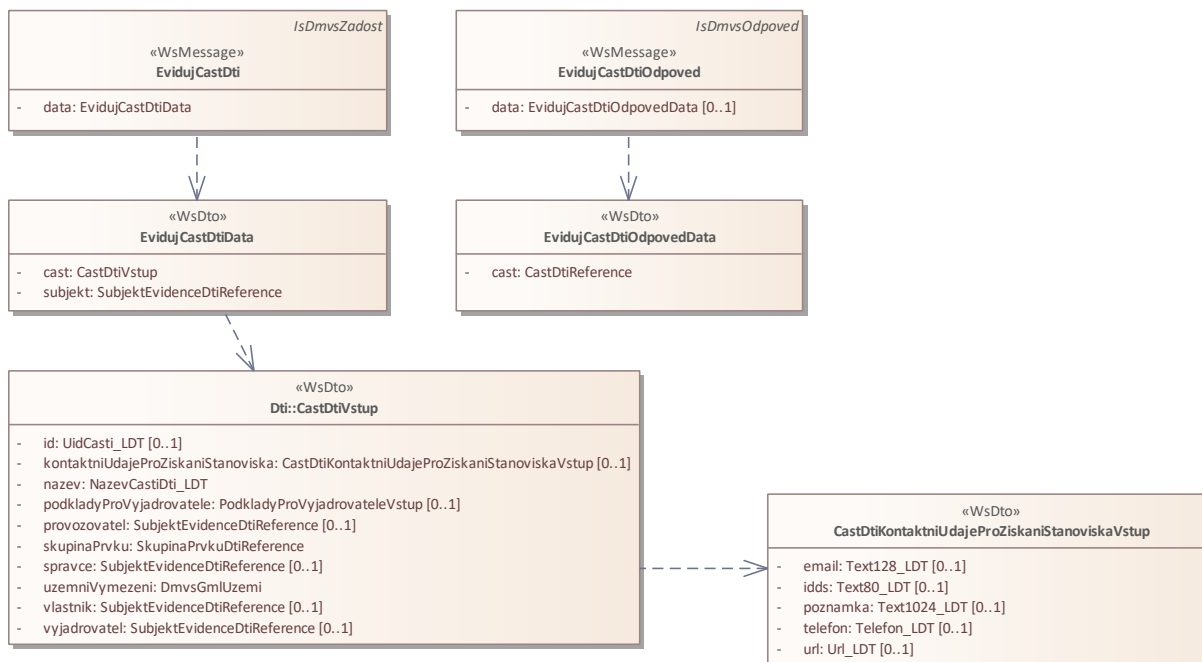
Změnit údaj o části DTI nebo rozsahu editace DTI může pouze subjekt registrovaný v registru VSP nebo jeho zakladatel. Zároveň musí být subjekt administrátorem dané části nebo rozsahu.

Zneplatnit část DTI může pouze subjekt registrovaný v registru VSP nebo jeho zakladatel. Zároveň musí být subjekt administrátorem dané části.

1.4 Operace služby

1.4.1 evidujCastDti

Operace aktualizuje část DTI identifikovanou atributem ID hodnotami vstupních atributů služby. Pokud je atribut ID prázdný, služba vytvoří novou část DTI na základě hodnot vstupních atributů. Pokud je atribut ID uveden (je aktualizována existující část DTI), dochází k přepisu údajů části dle předaných hodnot (pokud není některá z hodnot předána, dojde k vymazání současné hodnoty).



Vstupní údaje

Vstupní zpráva *EvidujCastDti* obsahuje:

- ID subjektu,
- název části DTI,
- skupinu prvků DTI,
- vlastníka části DTI,
- správce části DTI,
- provozovatele části DTI,
- vyjadřovatele,
- XML s podklady pro vyjadřovatele části DTI,
- územní vymezení části DTI,
- v případě změny ID části DTI,
- nepovinnou sadu atributů pro podání žádosti o stanovisko,
 - e-mail,
 - ID datové schránky,
 - poznámku,
 - telefon,
 - URL adresu.

VSP na vstupu operace může zadat při zakládání části jako vyjadřovatele pouze sám sebe nebo prázdnou hodnotu. Pro určení jiného vyjadřovatele je potřeba použít službu R3d.

Při aktualizaci části může VSP zadat sebe (dojde k přepisu současného vyjadřovatele), neuvést vyjadřovatele (dojde ke smazání) nebo uvést stávajícího vyjadřovatele. Pro určení jiného vyjadřovatele je potřeba použít službu R3d.

Vytvořit část DTI je možné s maximálním přesahem 500 m přes hranice ČR. Maximální počet lomových bodů části DTI je 50000.

Základní principy přenosu souborů jsou popsány v dokumentu CUZK_DMVS_zakladni_principy_chovani_sluzeb.pdf v kapitole 2.2 Přenos souborů.

Výstupní údaje

Odpověď první operace *EvidujCastDtiOdpoved* vrací v hlavičce výsledek požadavku. A v případě kladného výsledku ID upravené nebo nově vytvořené části DTI.

Kontroly při volání služby

Na vstupu jsou prováděny běžné kontroly na existenci odkazovaných entit a oprávnění při volání služby. Dále jsou prováděny tyto kontroly:

- Kontrola kombinace vlastníka, správce, provozovatele:
 - V případě že zakládá vlastník (subjekt, nebo jeho zakladatel) tak:
 - jako vlastníka uvede subjekt,
 - jako správce může uvést subjekt, nikoho, nebo libovolný jiný subjekt z registru VSP a editorů DTI,
 - jako provozovatele může uvést subjekt, nikoho, nebo libovolný jiný subjekt z registru VSP a editorů DTI.
 - V případě že zakládá správce (subjekt nebo jeho zakladatel) /případ zjednodušené evidence/ tak:
 - vlastník zůstává nevyplněn,
 - jako správce uvede subjekt,
 - jako provozovatele může uvést subjekt, nikoho, nebo libovolný jiný subjekt z registru VSP a editorů DTI.

Příklad volání služby – nová část DTI

```
<soapenv:Envelope xmlns:soapenv="http://schemas.xmlsoap.org/soap/envelope/"
xmlns:urn="urn:cz:isvs:dmvs:isdms:schemas:R2EvidenceDti:v1"
xmlns:urn1="urn:cz:isvs:dmvs:common:schemas:Messages:v1"
xmlns:urn2="urn:cz:isvs:dmvs:common:schemas:Subjekty:v1"
xmlns:urn3="urn:cz:isvs:dmvs:isdms:schemas:Dti:v1"
xmlns:urn4="urn:cz:isvs:dmvs:common:schemas:Ciselniky:v1"
xmlns:urn5="urn:cz:isvs:dmvs:common:schemas:Soubory:v1" xmlns:ns="http://www.opengis.net/gml/3.2"
xmlns:xlink="http://www.w3.org/1999/xlink">
  <soapenv:Header/>
  <soapenv:Body>
    <urn:EvidujCastDti>
      <urn1:Hlavicka>
        <urn1:UidZadosti>8dd76669-ec75-4c99-bef1-5ccf88a26b2c</urn1:UidZadosti>
      </urn1:Hlavicka>
      <urn:Data>
        <urn:Subjekt>
```

Vybudování, údržba a rozvoj informačního systému Digitální mapy veřejné správy

```

    <urn2:Id>SUBJ-00000204</urn2:Id>
  </urn:Subjekt>
  <urn:Cast>
    <urn3:Nazev>Cast_DTI_R2_01_Praha2</urn3:Nazev>
    <urn3:SkupinaPrvku>
      <urn4:Kod>DopSilnicni</urn4:Kod>
    </urn3:SkupinaPrvku>
    <urn3:Vlastnik>
      <urn2:Id>SUBJ-00000204</urn2:Id>
    </urn3:Vlastnik>
    <urn3:Spravce>
      <urn2:Id>SUBJ-00000204</urn2:Id>
    </urn3:Spravce>
    <urn3:Provozovatel>
      <urn2:Id>SUBJ-00000204</urn2:Id>
    </urn3:Provozovatel>
    <urn3:Vyjadrovatel>
      <urn2:Id>SUBJ-00000204</urn2:Id>
    </urn3:Vyjadrovatel>
    <urn3:KontaktniUdajeProZiskaniStanoviska>
      <urn:Url>https://test.cz/zadost-o-stanovisko</urn:Url>
      <urn:Idds>jz5599b</urn:Idds>
      <urn:Email>zadost@test.cz</urn:Email>
      <urn:Telefon>+420 12345678</urn:Telefon>
      <urn:Poznamka>Testovací poznamka...</urn:Poznamka>
    </urn3:KontaktniUdajeProZiskaniStanoviska>
    <urn3:UzemniVymezeni>
      <gml:Polygon gml:id="CAST.Praha2" srsDimension="2"
srsName="urn:ogc:def:crs:EPSG::5514" xmlns:gml="http://www.opengis.net/gml/3.2">
        <gml:exterior>
          <gml:LinearRing>
            <gml:posList>-742313.04 -1044235.91 -742303.42 -1044195.06 -
742301.96 -1044188.61 -742285.07 </gml:posList>
          </gml:LinearRing>
        </gml:exterior>
      </gml:Polygon>
    </urn3:UzemniVymezeni>
  </urn:Cast>
</urn:Data>
</urn:EvidujCastDti>
</soapenv:Body>
</soapenv:Envelope>

```

Příklad odpovědi – nová část DTI

```

<SOAP-ENV:Envelope xmlns:SOAP-ENV="http://schemas.xmlsoap.org/soap/envelope/">
  <SOAP-ENV:Header/>
  <SOAP-ENV:Body>
    <ns53:EvidujCastDtiOdpoved xmlns:ns53="urn:cz:isvs:dmvs:isdms:schemas:R2EvidenceDti:v1"
xmlns:ns21="urn:cz:isvs:dmvs:common:schemas:Messages:v1"
xmlns:ns35="urn:cz:isvs:dmvs:isdms:schemas:R2EvidenceDti:v1">
      <ns21:Hlavicka>
        <ns21:UidOdpovedi>7b279beb-5733-4d66-9322-9ac66cc3ce80</ns21:UidOdpovedi>
        <ns21:Vysledek stav="OK">
          <ns21:UidZadosti>8dd76669-ec75-4c99-bef1-5ccf88a26b2c</ns21:UidZadosti>
          <ns21:Hlaseni>
            <ns21:Hlaseni kod="1000" typ="Informace">
              <ns21:Zprava>Požadovaná akce byla úspěšně provedena</ns21:Zprava>
            </ns21:Hlaseni>
          </ns21:Hlaseni>
        </ns21:Vysledek>
      </ns21:Hlavicka>
    </ns53:Data>
    <ns53:Cast>
      <ns13:Id>CDTI-00100264</ns13:Id>
    </ns53:Cast>
  </SOAP-ENV:Body>
</SOAP-ENV:Envelope>

```


Vybudování, údržba a rozvoj informačního systému Digitální mapy veřejné správy

```
</ns53:Data>  
</ns53:EvidujCastDtiOdpoved>  
</SOAP-ENV:Body>  
</SOAP-ENV:Envelope>
```

Příklad volání služby – změna části DTI

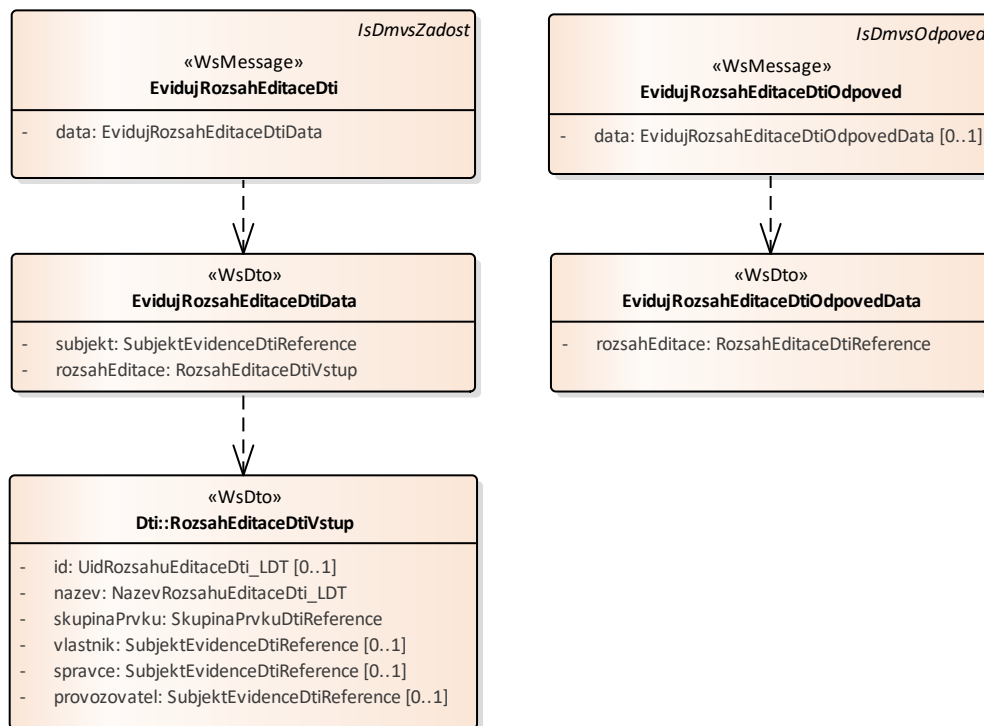
```
<soapenv:Envelope xmlns:soapenv="http://schemas.xmlsoap.org/soap/envelope/"
xmlns:urn="urn:cz:isvs:dmvs:isdms:schemas:R2EvidenceDti:v1"
xmlns:urn1="urn:cz:isvs:dmvs:common:schemas:Messages:v1"
xmlns:urn2="urn:cz:isvs:dmvs:common:schemas:Subjekty:v1"
xmlns:urn3="urn:cz:isvs:dmvs:isdms:schemas:Dti:v1"
xmlns:urn4="urn:cz:isvs:dmvs:common:schemas:Ciselniky:v1"
xmlns:ns="http://www.opengis.net/gml/3.2" xmlns:xlink="http://www.w3.org/1999/xlink">
  <soapenv:Header/>
  <soapenv:Body>
    <urn:EvidujCastDti>
      <urn1:Hlavicka>
        <urn1:UidZadosti>52559b07-3f07-4ebb-852c-0f400e0ec982</urn1:UidZadosti>
      </urn1:Hlavicka>
      <urn:Data>
        <urn:Subjekt>
          <urn2:Id>SUBJ-00000204</urn2:Id>
        </urn:Subjekt>
        <urn:Cast>
          <urn3:Id>CDTI-00100264</urn3:Id>
          <urn3:Nazev>HSRO-Elektřina - Brno, polygon - edited</urn3:Nazev>
          <urn3:SkupinaPrvku>
            <urn4:Kod>VedElektricke</urn4:Kod>
          </urn3:SkupinaPrvku>
          <urn3:Vlastnik>
            <urn2:Id>SUBJ-00000204</urn2:Id>
          </urn3:Vlastnik>
          <urn3:Spravce>
            <urn2:Id>SUBJ-00000204</urn2:Id>
          </urn3:Spravce>
          <urn3:Provozovatel>
            <urn2:Id>SUBJ-00000204</urn2:Id>
          </urn3:Provozovatel>
          <urn3:Vyjadrovatel>
            <urn2:Id>SUBJ-00000204</urn2:Id>
          </urn3:Vyjadrovatel>
          <urn3:KontaktUdajeProZiskaniStanoviska>
            <urn:Url>https://test.cz/zadost-o-stanovisko</urn:Url>
            <urn:Idds>jz5599b</urn:Idds>
            <urn:Email>zadost@test.cz</urn:Email>
            <urn:Telefon>+420 12345678</urn:Telefon>
            <urn:Poznamka>Uprava udaju.</urn:Poznamka>
          </urn3:KontaktUdajeProZiskaniStanoviska>
          <urn3:UzemniVymezeni>
            <gml:Polygon gml:id="CAST.Praha4" srsDimension="2"
srsName="urn:ogc:def:crs:EPSG::5514" xmlns:gml="http://www.opengis.net/gml/3.2">
              <gml:exterior>
                <gml:LinearRing>
                  <gml:posList>-742218.56 -1045563.51 -742212.25 -1045568.76 -
742209.37 -1045571.15 -742202.73 -1045566.14</gml:posList>
                </gml:LinearRing>
              </gml:exterior>
            </gml:Polygon>
          </urn3:UzemniVymezeni>
        </urn:Cast>
      </urn:Data>
    </urn:EvidujCastDti>
  </soapenv:Body>
</soapenv:Envelope>
```

Příklad odpovědi – změna části DTI

```
<SOAP-ENV:Envelope xmlns:SOAP-ENV="http://schemas.xmlsoap.org/soap/envelope/">
  <SOAP-ENV:Header/>
  <SOAP-ENV:Body>
    <ns35:EvidujCastDtiOdpoved xmlns:ns3="urn:cz:isvs:dmvs:common:schemas:Messages:v1"
xmlns:ns35="urn:cz:isvs:dmvs:isdms:schemas:R2EvidenceDti:v1">
      <ns21:Hlavicka>
        <ns21:UidOdpovedi>4c56fd17-6e4f-4a33-b358-460a908d13b7</ns21:UidOdpovedi>
        <ns21:Vysledek stav="OK">
          <ns21:UidZadosti>52559b07-3f07-4ebb-852c-0f400e0ec982</ns21:UidZadosti>
          <ns21:Hlaseni>
            <ns21:Hlaseni kod="1000" typ="Informace">
              <ns21:Zprava>Požadovaná akce byla úspěšně provedena</ns21:Zprava>
            </ns21:Hlaseni>
          </ns21:Hlaseni>
        </ns21:Vysledek>
      </ns21:Hlavicka>
      <ns53:Data>
        <ns53:Cast>
          <ns13:Id>CDTI-00100264</ns13:Id>
        </ns53:Cast>
      </ns53:Data>
    </ns35:EvidujCastDtiOdpoved>
  </SOAP-ENV:Body>
</SOAP-ENV:Envelope>
```

1.4.2 evidujRozsahEditaceDti

Operace aktualizuje rozsah editace DTI identifikovaný atributem ID rozsahu editace DTI hodnotami vstupních atributů služby. Pokud je atribut ID prázdný, služba vytvoří nový rozsah DTI na základě hodnot vstupních atributů. Pokud je atribut ID uveden (je aktualizován existující rozsah editace DTI), dochází k přepisu údajů části dle předaných hodnot (pokud není některá z hodnot předána, dojde k vymazání současné hodnoty).



Vstupní údaje

Vstupní zpráva *EvidujRozsahEditaceDti* obsahuje ID subjektu, název rozsahu editace DTI, skupinu prvků rozsahu editace DTI a vlastníka, správce a provozovatele rozsahu editace DTI. V případě změny rozsahu ID rozsahu editace DTI.

Výstupní údaje

Odpověď první operace *EvidujRozsahEditaceDtiOdpoved* vrací v hlavičce výsledek požadavku. A v případě kladného výsledku ID upraveného nebo nově vytvořeného rozsahu editace DTI.

Kontroly při volání služby

Na vstupu jsou prováděny běžné kontroly na existenci odkazovaných entit a oprávnění při volání služby. Dále jsou prováděny tyto kontroly:

- Kontrola kombinace vlastníka, správce, provozovatele:
 - V případě že zakládá vlastník (subjekt nebo jeho zakladatel) tak:
 - jako vlastníka uvede subjekt (zakladatel uvede subjekt),
 - jako správce může uvést subjekt, nikoho, nebo libovolný jiný subjekt z registru VSP a editorů DTI,

- jako provozovatele může uvést subjekt, nikoho, nebo libovolný jiný subjekt z registru VSP a editorů DTI.
- V případě že zakládá správce (subjekt nebo jeho zakladatel) /případ zjednodušené evidence/ tak:
 - vlastník zůstává nevyplněn,
 - jako správce uvede subjekt (zakladatel uvede subjekt),
 - jako provozovatele může uvést subjekt, nikoho, nebo libovolný jiný subjekt z registru VSP a editorů DTI.

Příklad volání služby – nový rozsah editace DTI

```
<soapenv:Envelope xmlns:soapenv="http://schemas.xmlsoap.org/soap/envelope/"
xmlns:urn="urn:cz:isvs:dmvs:isdms:schemas:R2EvidenceDti:v1"
xmlns:urn1="urn:cz:isvs:dmvs:common:schemas:Messages:v1"
xmlns:urn2="urn:cz:isvs:dmvs:common:schemas:Subjekty:v1"
xmlns:urn3="urn:cz:isvs:dmvs:isdms:schemas:Dti:v1"
xmlns:urn4="urn:cz:isvs:dmvs:common:schemas:Ciselniky:v1">
  <soapenv:Header/>
  <soapenv:Body>
    <urn:EvidujRozsahEditaceDti>
      <urn1:Hlavicka>
        <urn1:UidZadosti>fc6bbe85-8ed7-4fbc-b886-b2fd9547c369</urn1:UidZadosti>
      </urn1:Hlavicka>
      <urn:Data>
        <urn:Subjekt>
          <urn2:Id>SUBJ-00000000</urn2:Id>
        </urn:Subjekt>
        <urn:RozsahEditace>
          <urn3:Nazev>Nový rozsah editace</urn3:Nazev>
          <urn3:SkupinaPrvku>
            <urn4:Kod>DopSilnicni</urn4:Kod>
          </urn3:SkupinaPrvku>
          <urn3:Vlastnik>
            <urn2:Id>SUBJ-00000000</urn2:Id>
          </urn3:Vlastnik>
          <urn3:Spravce>
            <urn2:Id>SUBJ-00000002</urn2:Id>
          </urn3:Spravce>
          <urn3:Provozovatel>
            <urn2:Id>SUBJ-00000002</urn2:Id>
          </urn3:Provozovatel>
        </urn:RozsahEditace>
      </urn:Data>
    </urn:EvidujRozsahEditaceDti>
  </soapenv:Body>
</soapenv:Envelope>
```

Příklad odpovědi – nový rozsah editace DTI

```
<SOAP-ENV:Envelope xmlns:SOAP-ENV="http://schemas.xmlsoap.org/soap/envelope/"
xmlns:SOAP-ENV="http://schemas.xmlsoap.org/soap/envelope/"
xmlns:SOAP-ENV="http://schemas.xmlsoap.org/soap/envelope/"
xmlns:ns35="urn:cz:isvs:dmvs:common:schemas:Messages:v1"
xmlns:ns3="urn:cz:isvs:dmvs:isdms:schemas:R2EvidenceDti:v1">
  <SOAP-ENV:Header/>
  <SOAP-ENV:Body>
    <ns35:EvidujRozsahEditaceDtiOdpoved xmlns:ns17="urn:cz:isvs:dmvs:common:schemas:Dti:v1"
xmlns:ns3="urn:cz:isvs:dmvs:common:schemas:Messages:v1"
xmlns:ns35="urn:cz:isvs:dmvs:isdms:schemas:R2EvidenceDti:v1">
      <ns3:Hlavicka>
        <ns3:UidOdpovedi>5e42993a-9a5b-45b2-a707-45e12066f38a</ns3:UidOdpovedi>
        <ns3:Vysledek stav="OK">
          <ns3:UidZadosti>fc6bbe85-8ed7-4fbc-b886-b2fd9547c369</ns3:UidZadosti>
          <ns3:Hlaseni>
            <ns3:Hlaseni kod="1000" typ="Informace">
```

Vybudování, údržba a rozvoj informačního systému Digitální mapy veřejné správy

```
<ns3:Zprava>Požadovaná akce byla úspěšně provedena</ns3:Zprava>
</ns3:Hlasení>
</ns3:Hlasení>
</ns3:Vysledek>
</ns3:Hlavicka>
<ns35:Data>
  <ns35:RozsahEditace>
    <ns17:Id>RDTI-00001021</ns17:Id>
  </ns35:RozsahEditace>
</ns35:Data>
</ns35:EvidujRozsahEditaceDtiOdpoved>
</SOAP-ENV:Body>
</SOAP-ENV:Envelope>
```

Příklad volání služby – změna rozsahu editace DTI

```
<soapenv:Envelope xmlns:soapenv="http://schemas.xmlsoap.org/soap/envelope/"
  xmlns:urn="urn:cz:isvs:dmvs:isdms:schemas:R2EvidenceDti:v1"
  xmlns:urn1="urn:cz:isvs:dmvs:common:schemas:Messages:v1"
  xmlns:urn2="urn:cz:isvs:dmvs:common:schemas:Subjekty:v1"
  xmlns:urn3="urn:cz:isvs:dmvs:isdms:schemas:Dti:v1"
  xmlns:urn4="urn:cz:isvs:dmvs:common:schemas:Ciselniky:v1">
  <soapenv:Header/>
  <soapenv:Body>
    <urn:EvidujRozsahEditaceDti>
      <urn1:Hlavicka>
        <urn1:UidZadosti>fc6bbe85-8ed7-4fbc-b886-b2fd9547c369</urn1:UidZadosti>
      </urn1:Hlavicka>
      <urn:Data>
        <urn:Subjekt>
          <urn2:Id>SUBJ-00000000</urn2:Id>
        </urn:Subjekt>
        <urn:RozsahEditace>
          <urn3:Id>RDTI-00001021</urn3:Id>
          <urn3:Nazev>Nový rozsah editace</urn3:Nazev>
          <urn3:SkupinaPrvku>
            <urn4:Kod>DopSilnicni</urn4:Kod>
          </urn3:SkupinaPrvku>
          <urn3:Vlastnik>
            <urn2:Id>SUBJ-00000002</urn2:Id>
          </urn3:Vlastnik>
          <urn3:Spravce>
            <urn2:Id>SUBJ-00000000</urn2:Id>
          </urn3:Spravce>
          <urn3:Provozovatel>
            <urn2:Id>SUBJ-00000002</urn2:Id>
          </urn3:Provozovatel>
        </urn:RozsahEditace>
      </urn:Data>
    </urn:EvidujRozsahEditaceDti>
  </soapenv:Body>
</soapenv:Envelope>
```

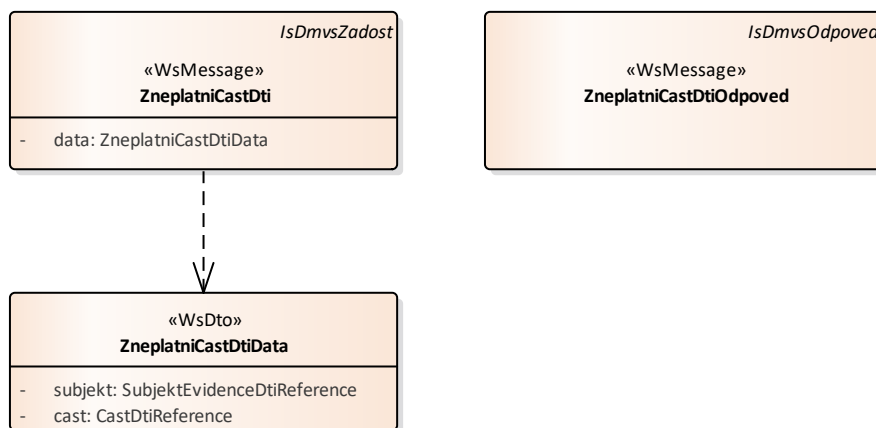
Příklad odpovědi – změna rozsahu editace DTI

```
<SOAP-ENV:Envelope xmlns:SOAP-ENV="http://schemas.xmlsoap.org/soap/envelope/">
  <SOAP-ENV:Header/>
  <SOAP-ENV:Body>
    <ns35:EvidujRozsahEditaceDtiOdpoved
      xmlns:ns3="urn:cz:isvs:dmvs:common:schemas:Messages:v1"
      xmlns:ns35="urn:cz:isvs:dmvs:isdms:schemas:R2EvidenceDti:v1">
      <ns3:Hlavicka>
        <ns3:UidOdpovedi>dc51684b-6044-468d-9e7c-e85a200aeca4</ns3:UidOdpovedi>
        <ns3:Vysledek stav="Chyba">
          <ns3:UidZadosti>fc6bbe85-8ed7-4fbc-b886-b2fd9547c369</ns3:UidZadosti>
        </ns3:Vysledek>
      </ns3:Hlavicka>
    </ns35:EvidujRozsahEditaceDtiOdpoved>
  </SOAP-ENV:Body>
</SOAP-ENV:Envelope>
```

```
<ns3:Hlaseni>
  <ns3:Hlaseni kod="3200" typ="Chyba">
    <ns3:Zprava>Nemáte oprávnění k provedení požadované akce</ns3:Zprava>
    <ns3:Detail>Vstupní parametry nevyhovují validaci VSP</ns3:Detail>
  </ns3:Hlaseni>
</ns3:Hlaseni>
</ns3:Vysledek>
</ns3:Hlavicka>
</ns3:EvidujRozsahEditaceDtiOdpoved>
</SOAP-ENV:Body>
</SOAP-ENV:Envelope>
```

1.4.3 zneplatniCastDti

Operace zneplatní část DTI identifikovanou atributem ID. Zneplatněné části DTI nebude možné znovu zplatnit.



Vstupní údaje

Vstupní zpráva *ZneplatniCastDti* obsahuje ID subjektu a ID části DTI.

Výstupní údaje

Odpověď první operace *ZneplatniCastDtiOdpoved* vrací v hlavičce výsledek požadavku.

Kontroly při volání služby

Na vstupu jsou prováděny běžné kontroly na existenci odkazovaných entit a oprávnění při volání služby. Zároveň je kontrolováno, že žádající subjekt je oprávněn zneplatnit vybranou část DTI.

Příklad volání služby

```
<soapenv:Envelope xmlns:soapenv="http://schemas.xmlsoap.org/soap/envelope/"
  xmlns:urn="urn:cz:isvs:dmvs:isdms:schemas:R2EvidenceDti:v1"
  xmlns:urn1="urn:cz:isvs:dmvs:common:schemas:Messages:v1"
  xmlns:urn2="urn:cz:isvs:dmvs:common:schemas:Subjekty:v1"
  xmlns:urn3="urn:cz:isvs:dmvs:common:schemas:Dti:v1">
  <soapenv:Header/>
```

Vybudování, údržba a rozvoj informačního systému Digitální mapy veřejné správy

```
<soapenv:Body>
  <urn:ZneplatniCastDti>
    <urn1:Hlavicka>
      <urn1:UidZadosti>d9a1bdbb-8996-4aba-8db8-8f1480212af7</urn1:UidZadosti>
    </urn1:Hlavicka>
    <urn:Data>
      <urn:Subjekt>
        <urn2:Id>SUBJ-00000000</urn2:Id>
      </urn:Subjekt>
      <urn:Cast>
        <urn3:Id>CDTI-00100012</urn3:Id>
      </urn:Cast>
    </urn:Data>
  </urn:ZneplatniCastDti>
</soapenv:Body>
</soapenv:Envelope>
```

Příklad odpovědi

```
<SOAP-ENV:Envelope xmlns:SOAP-ENV="http://schemas.xmlsoap.org/soap/envelope/">
  <SOAP-ENV:Header/>
  <SOAP-ENV:Body>
    <ns6:ZneplatniCastDtiOdpoved
      xmlns:ns2="urn:cz:isvs:dmvs:common:schemas:Messages:v1"
      xmlns:ns6="urn:cz:isvs:dmvs:isdms:schemas:R2EvidenceDti:v1">
      <ns2:Hlavicka>
        <ns2:UidOdpovedi>63b714f1-alf7-4c5c-a51e-f002cf90d186</ns2:UidOdpovedi>
        <ns2:Vysledek stav="OK">
          <ns2:UidZadosti>d9a1bdbb-8996-4aba-8db8-8f1480212af7</ns2:UidZadosti>
          <ns2:Hlaseni>
            <ns2:Hlaseni kod="1000" typ="Informace">
              <ns2:Zprava>Požadovaná akce byla úspěšně provedena</ns2:Zprava>
            </ns2:Hlaseni>
          </ns2:Hlaseni>
        </ns2:Vysledek>
      </ns2:Hlavicka>
    </ns6:ZneplatniCastDtiOdpoved>
  </SOAP-ENV:Body>
</SOAP-ENV:Envelope>
```

1.5 Varovná hlášení a chyby

Služba neprodukuje žádná specifická hlášení. Obecná hlášení jsou specifikována v souboru CUZK_DMVS_zakladni_principy_chovani_sluzeb.pdf.

1.6 Odkazy na další dokumenty

WSDL služby:

dmvs-ws-api/isdms-ws-api/wsdl/R2EvidenceDti/R2EvidenceDti-v1.wsdl

XSD služby:

dmvs-ws-api/isdmvs-ws-api/xsd/IsDmvsWsApiV1/R2EvidenceDti/EvidujCastDtiData-v1.xsd
dmvs-ws-api/isdmvs-ws-api/xsd/IsDmvsWsApiV1/R2EvidenceDti/EvidujCastDtiOdpovedData-v1.xsd
dmvs-ws-api/isdmvs-ws-api/xsd/IsDmvsWsApiV1/R2EvidenceDti/EvidujCastDtiOdpoved-v1.xsd
dmvs-ws-api/isdmvs-ws-api/xsd/IsDmvsWsApiV1/R2EvidenceDti/EvidujCastDti-v1.xsd
dmvs-ws-api/isdmvs-ws-api/xsd/IsDmvsWsApiV1/R2EvidenceDti/EvidujRozsahEditaceDtiData-v1.xsd
dmvs-ws-api/isdmvs-ws-api/xsd/IsDmvsWsApiV1/R2EvidenceDti/EvidujRozsahEditaceDtiOdpovedData-v1.xsd
dmvs-ws-api/isdmvs-ws-api/xsd/IsDmvsWsApiV1/R2EvidenceDti/EvidujRozsahEditaceDtiOdpoved-v1.xsd
dmvs-ws-api/isdmvs-ws-api/xsd/IsDmvsWsApiV1/R2EvidenceDti/EvidujRozsahEditaceDti-v1.xsd
dmvs-ws-api/isdmvs-ws-api/xsd/IsDmvsWsApiV1/R2EvidenceDti/R2EvidenceDti-v1.xsd
dmvs-ws-api/isdmvs-ws-api/xsd/IsDmvsWsApiV1/R2EvidenceDti/ZneplatniCastDtiData-v1.xsd
dmvs-ws-api/isdmvs-ws-api/xsd/IsDmvsWsApiV1/R2EvidenceDti/ZneplatniCastDtiOdpoved-v1.xsd
dmvs-ws-api/isdmvs-ws-api/xsd/IsDmvsWsApiV1/R2EvidenceDti/ZneplatniCastDti-v1.xsd
dmvs-ws-api/isdmvs-ws-api/xsd/IsDmvsWsApiV1/R2EvidenceDti/CastDtiKontaktniUdajeProZiskaniStanoviskaVstup-v1.xsd

Základní principy chování služeb a společné prvky služeb:

CUZK_DMVS_zakladni_principy_chovani_sluzeb.pdf