

Rozhraní IS DMVS

Schéma rozhraní a workflow hlavních úloh

Navazuje na dokument

„Popis a technická specifikace rozhraní IS DMVS“

Úpravy 6.10.2020

Seznam rozhraní

ID	Popis
R1a	Registrační služba osob ("DMVS - registrace")
R1b	Služba pro údržbu autentizačních certifikátů ("DMVS – Údržba certifikátů")
R2	Služba pro evidenci infrastruktury ("DMVS - Evidence DTI")
R3a	Služba pro určení editora DTI ("DMVS - Určení editora DTI")
R3b	Služba pro potvrzení ze strany editora DTI/ZPS ("DMVS - souhlas editora DTI/ZPS")
R4a	Služba pro změnu editora DTI ("DMVS - Změna editora části DTI")
R4b	Služba pro zrušení editora DTI ("DMVS - Zrušení editora rozsahu DTI bez nástupce")
R5a	Služba pro změnu editora DTI u jednotlivých prvků ("DTMK - Změna editora prvků DTI")
R5b	Služba pro kontrolu prvků přiřazených editorovi DTI ("DTMK - Práva editora k prvkům rozsahu DTI")
R6	Informační služba evidence infrastruktury ("DMVS - čtení registrovaných částí a rozsahů DTI")
R7	Služba pro evidenci územní působnosti editorů ZPS ("DMVS - Určení editora ZPS")
R7b	Služba pro zrušení editora ZPS ("DMVS - Zrušení editora ZPS")
R8	Informační služba působnosti editorů DTM ("DMVS - Seznam editorů ZPS")
R9	Služba poskytující jednotné rozhraní IS DMVS pro editaci DTI ("DMVS – Editace DTI")
R10	Služba DTM kraje pro editaci obsahu DTM - DTI ("DTMK - Editace DTI")
R11	Služba poskytující jednotné rozhraní IS DMVS pro editaci ZPS ("DMVS – Editace ZPS")
R12	Služba DTM kraje pro editaci obsahu ZPS ("DTMK - Editace ZPS")
R13	Služba pro evidenci výsledku editace obsahu DTM ("DMVS – potvrzení editace DTM")
R14	Služba poskytující jednotné rozhraní IS DMVS pro předávání geodetických aktualizačních dokumentací ZPS ("DMVS – podklady změny DTM")
R15	Služba pro vystavení potvrzení o předání ("DMVS – potvrzení předání podkladů")

ID	Popis
R16	Služba pro příjem geodetických aktualizačních dokumentací DTM ("DTMK – podklady změny DTM")
R17	Služba pro evidenci výsledku editace obsahu DTM ("DMVS – potvrzení příjmu podkladů DTMK")
R18	Služba pro získání seznamu dotčených správců DTI ("DMVS – čtení správců DTI")
R19	Služba pro získání obsahu DTM v definovaném území ("DMVS – čtení DTM")
R20	Služba pro získání neveřejné části obsahu DTM ("DMVS – stahování neveřejné DTM")
R21	Služba pro získání veřejné části obsahu DTM ("DMVS – stahování DTM")
R22	Služba získání URL pro výdej předpřipravených datových sad ("DTMK – získání URL")
R23a	Služba pro získání odpovědi u služeb s asynchronním zpracováním ("DMVS – čtení odpovědi")
R23b	Služba pro získání stavů zpracování požadavků u služeb s asynchronním zpracováním ("DMVS – čtení stavu zpracování požadavků")
R24a	Informační služba pro publikaci centrálních číselníků a konfigurací ("DMVS – čtení číselníků")
R24b	Informační služba pro publikaci provozních informací ("DMVS – čtení provozních informací")
R25	Prohlížeč WMS služba (centrální) pro poskytování dat DTM ("DMVS – WMS prohlížeč služba")
R26	Prohlížeč WMS služba (krajská) pro poskytování dat DTM ("DTMK – WMS prohlížeč služba")
R27a	Služba pro vyhotovení JVF dle zadaných parametrů ("DTMK – vyhotovení JVF")
R27b	Služba informování o vyhotovení JVF ("DMVS – vyhotovení JVF")
R28	Služba PROBE ("DTMK – PROBE")
R29	Callback ("DTMK – Callback")

Schéma rozhraní

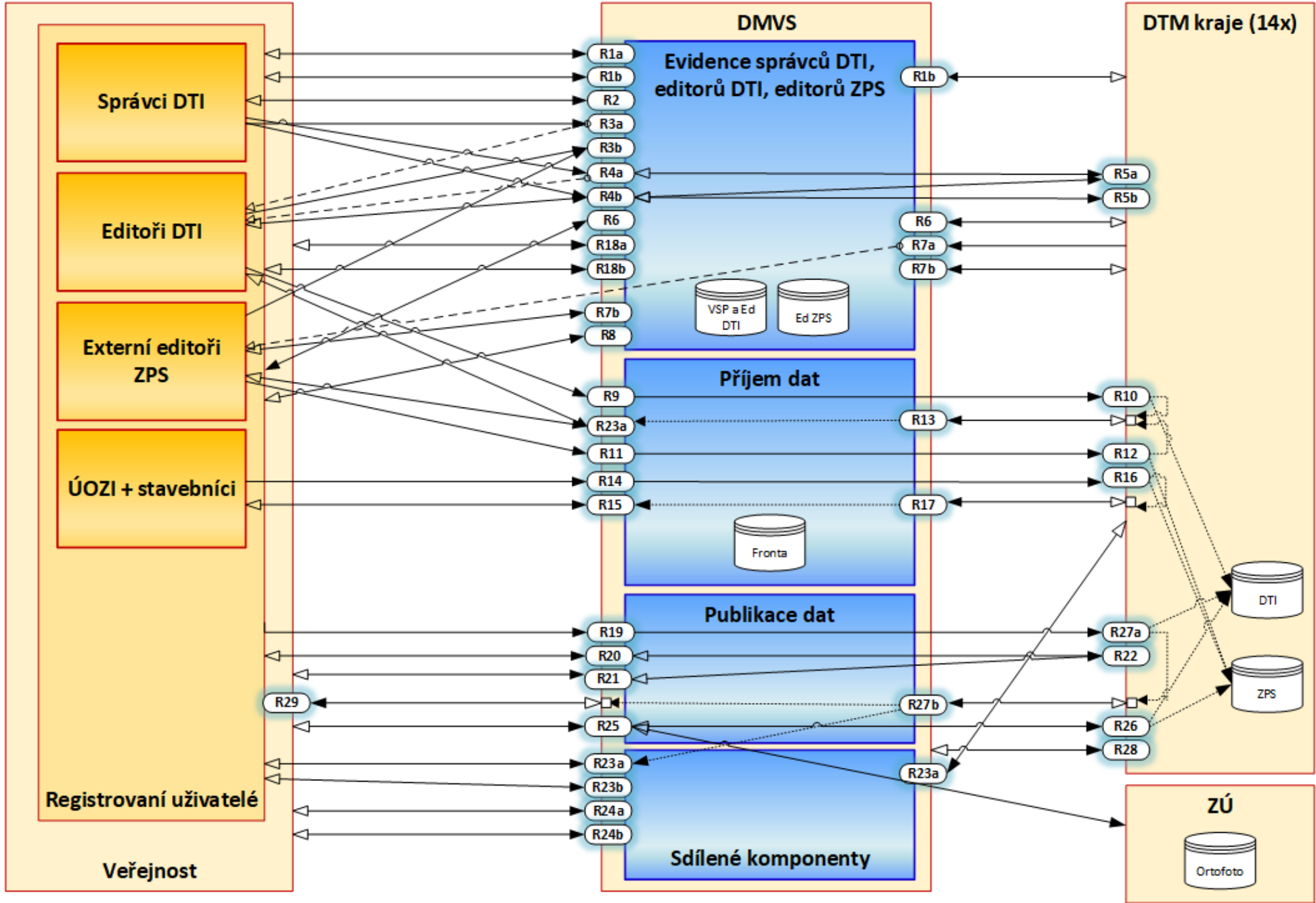
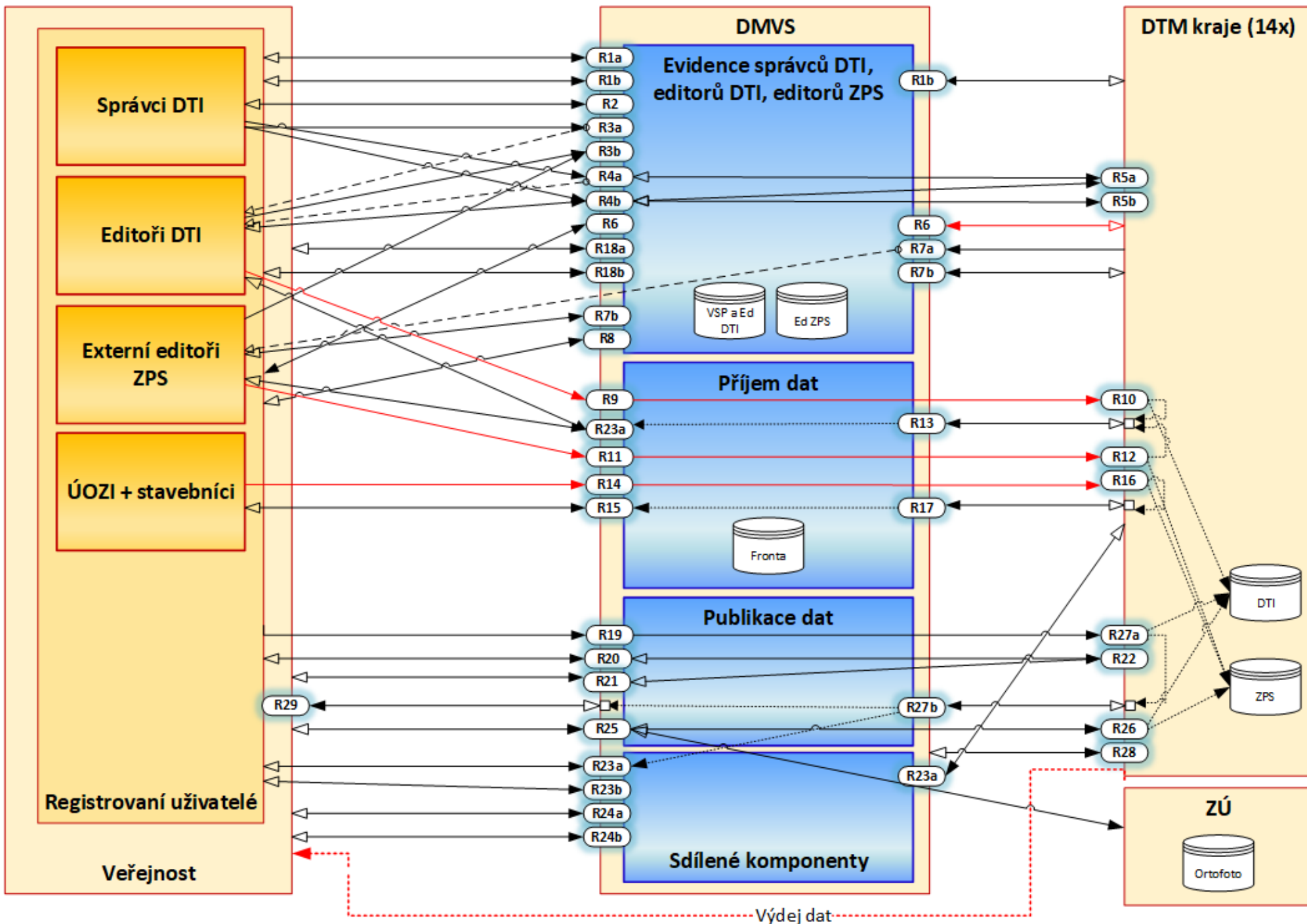


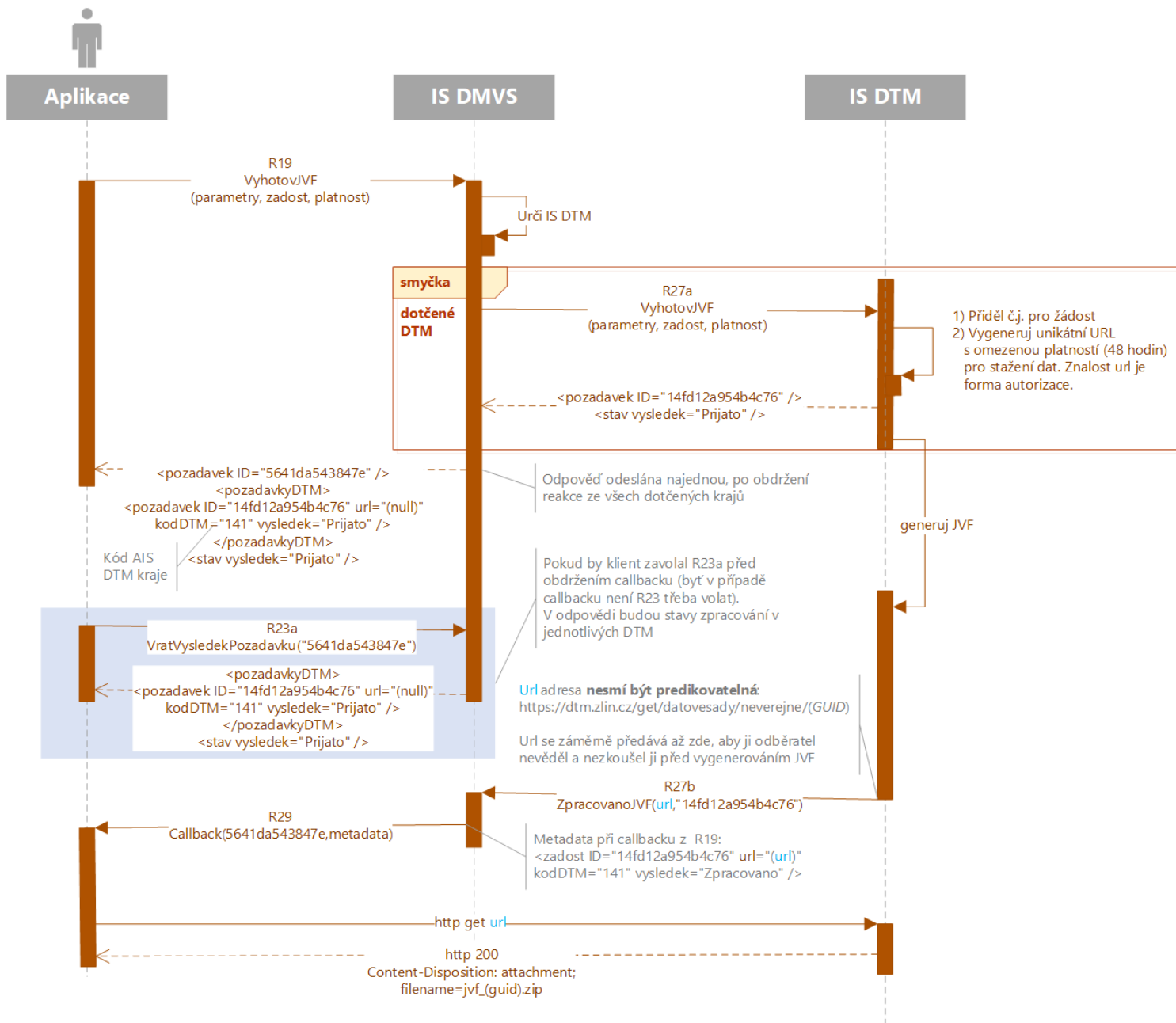
Schéma rozhraní s vyznačením JVF DTM

Vysvětlivky

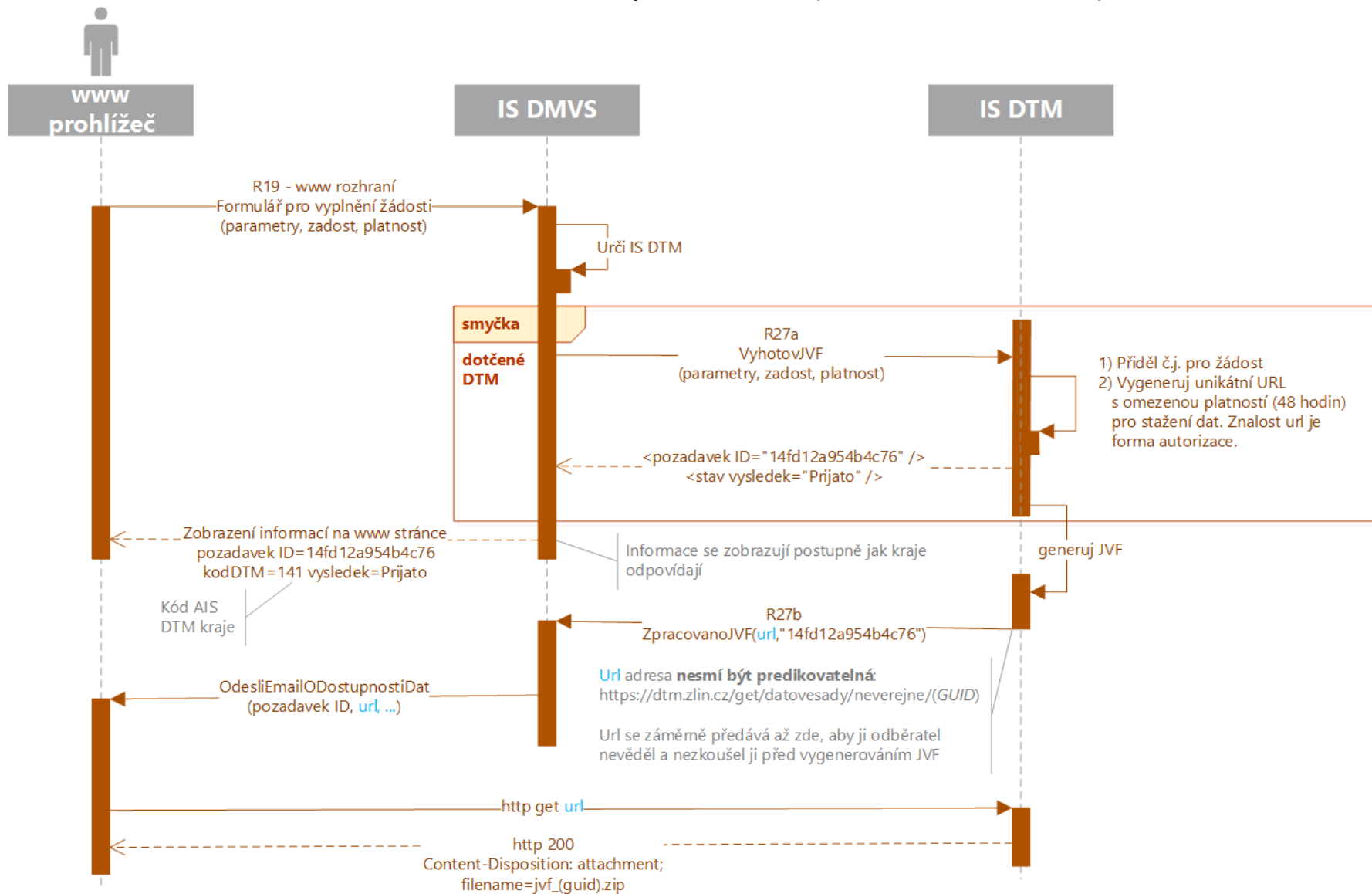
- ↔ Synchronní (kdo koho)
- asynchronní
- - - ▷ Datová zpráva, mail
- ⋯ ▷ Předání dat
- ⋯ ▷ Předání dat v JVF DTM



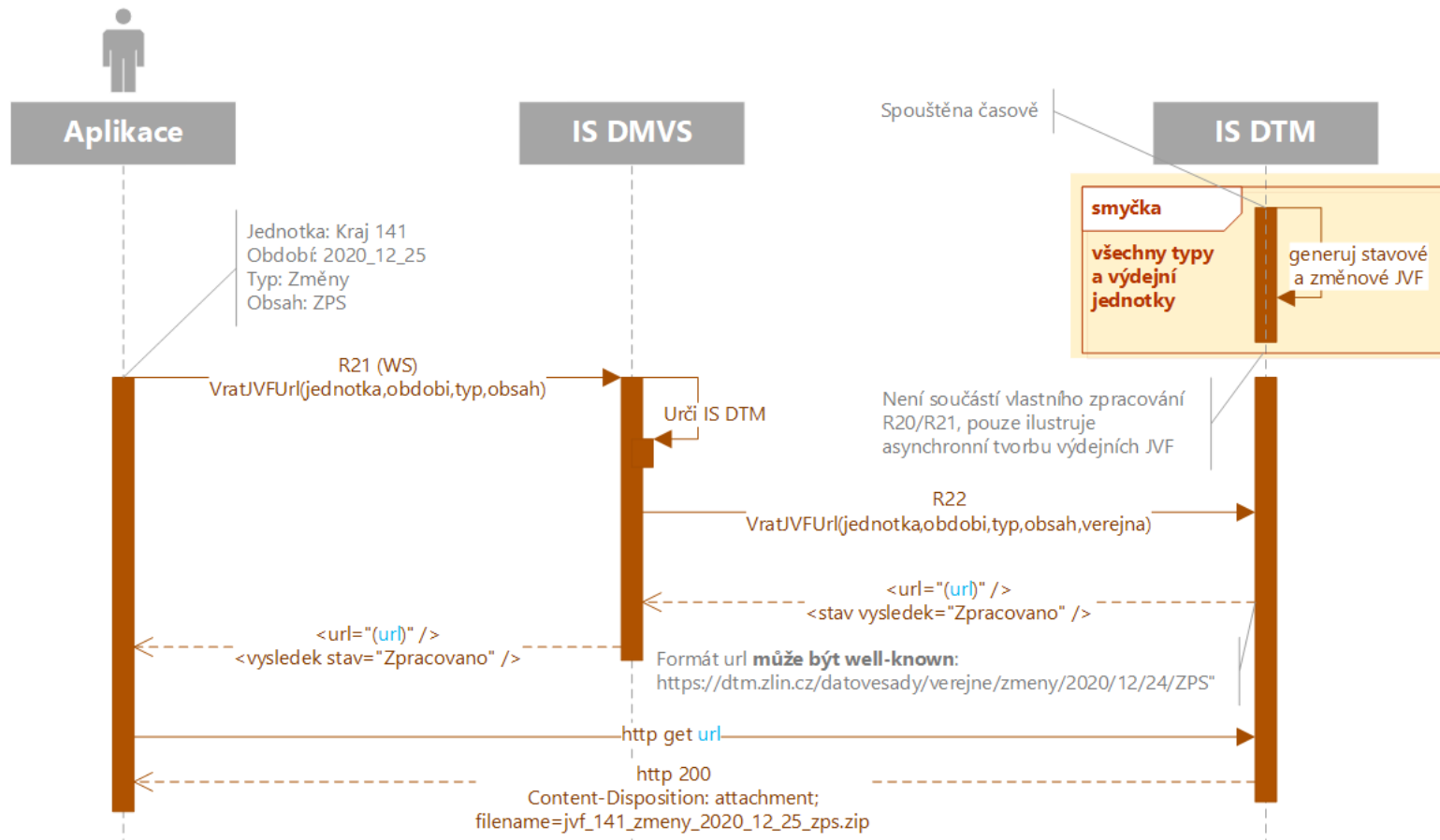
Postup získání obsahu DTM v definovaném území - za použití WS (R19, R27a, R23a, R27b, R29)



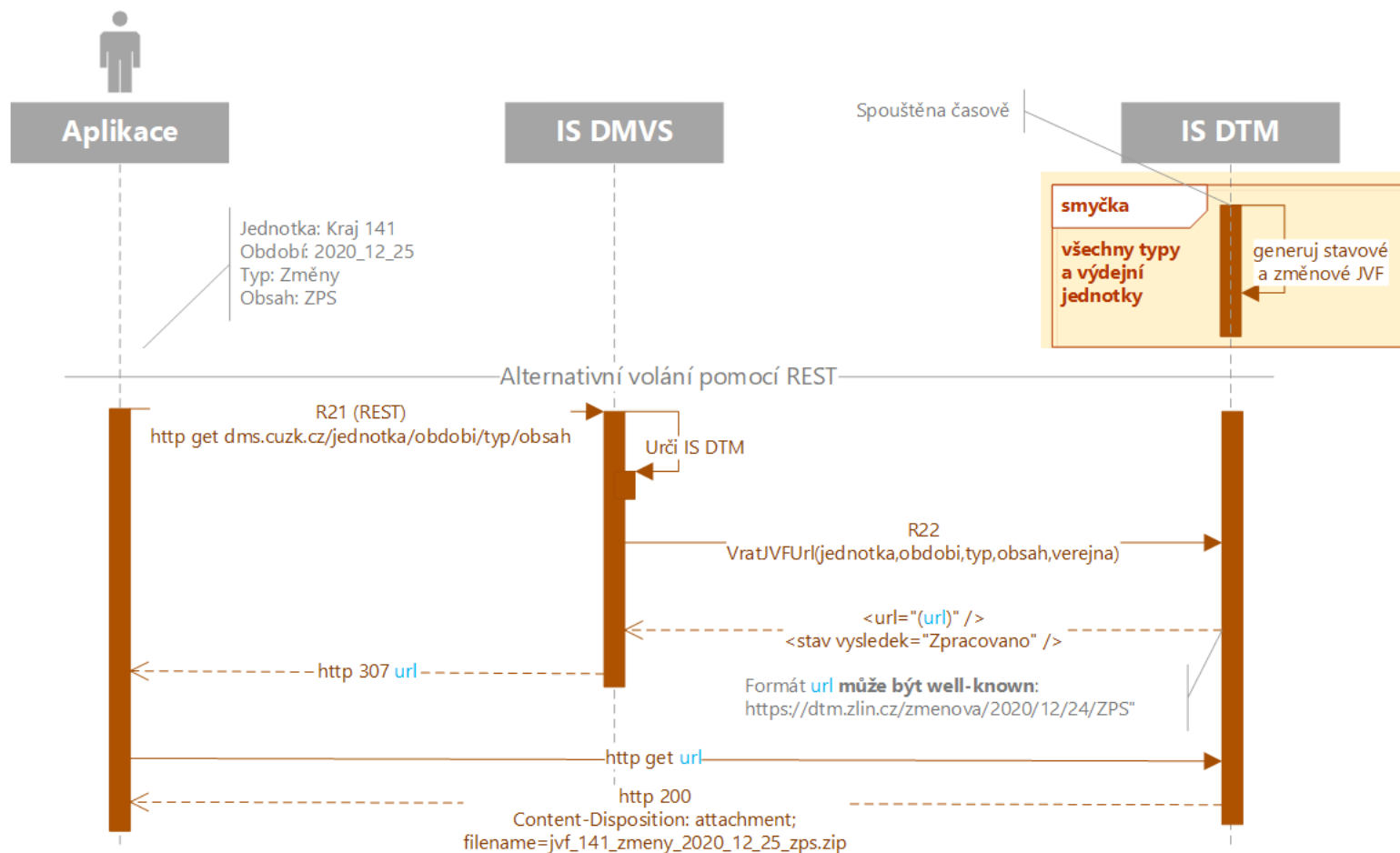
Postup získání obsahu DTM v definovaném území - přes www (R19, R27a, R27b)



Výdej veřejných dat v předdefinovaných jednotkách - pomocí WS (R21, R22)



Výdej veřejných dat v předdefinovaných jednotkách - alternativní volání pomocí REST (R21, R22)



Výdej neveřejných dat v předdefinovaných jednotkách - pomocí WS (R20, R22)

