

**Současný stav pozemkových
úprav a jejich budoucnost**
Praha, 1. prosince 2016



SOUČASNÝ STAV POZEMKOVÝCH ÚPRAV

POZEMKOVÉ ÚPRAVY – Legislativa

Novela zákona 503/2013 Sb. – účinnost od 1. 8. 2016

- **Zákon 139/2002 Sb.**

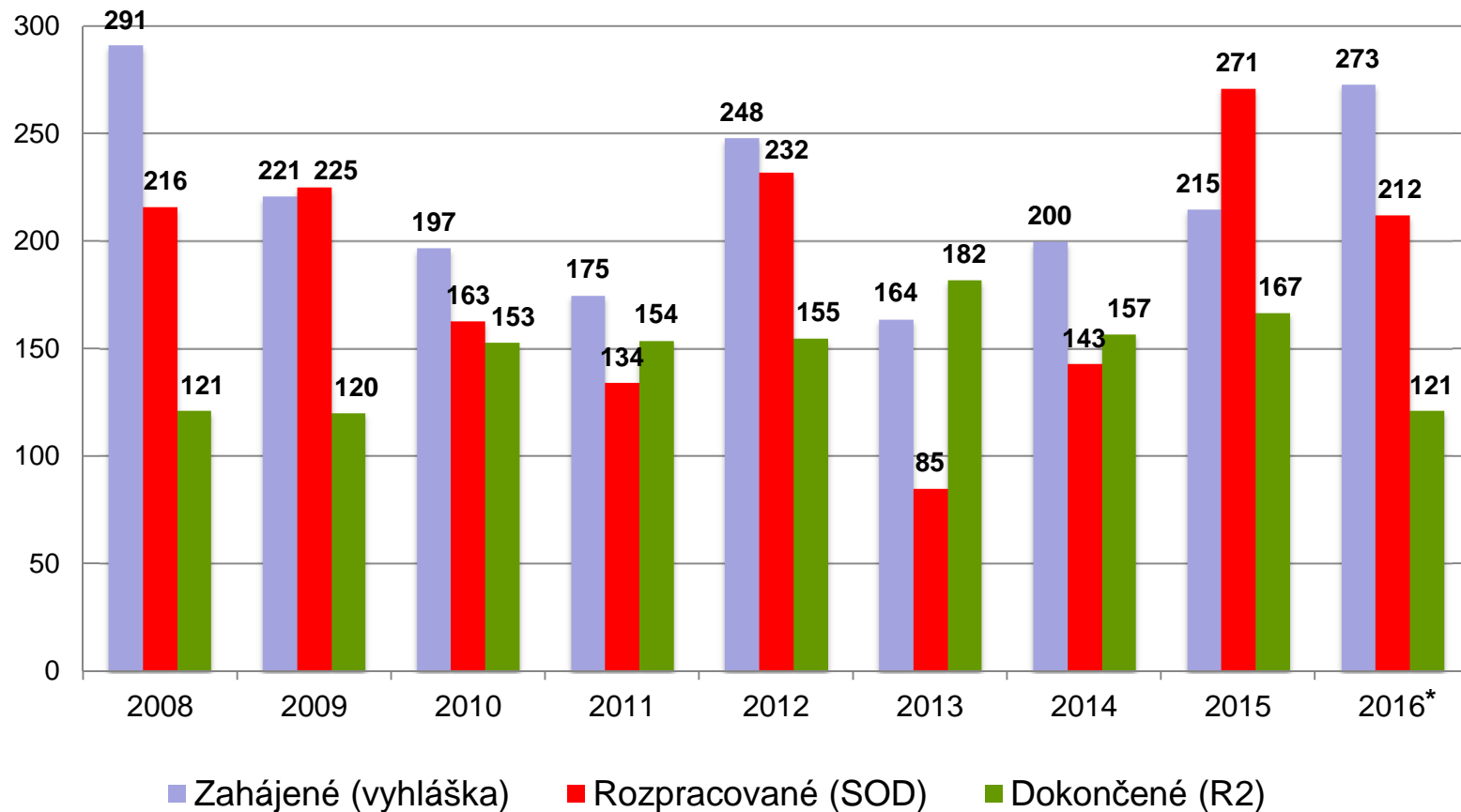
- § 2 řešení sucha a lesního hospodářství
- § 9 vypuštěno kladné stanovisko katastrálního úřadu k zaměření skutečného stavu, zůstává pouze k převzetí zem. činností provedených při zjišťování hranic obvodů PÚ
- § 9 pozemek státu pro navržená společná zařízení, může být převeden do vlastnictví obce po dokončení realizace spol. zař.
- § 11 rozhodnutí o schválení návrhu - 60 % vlastníku výměry
- § 11 R2 musí být vydáno bezodkladně, nejpozději však do 6 měsíců (původní znění do 4 měsíců)

POZEMKOVÉ ÚPRAVY – financování

Program rozvoje venkova

- Kontinuální výzva – plynulé čerpání
- Alokace 3,5 mld. pro období 2014 - 2020

POZEMKOVÉ ÚPRAVY – Současný stav



* platnost k 5. 11. 2016



POZEMKOVÉ ÚPRAVY – Současný stav

Celkové počty pozemkových úprav *

	zahájené	rozpracované	ukončené
KPÚ	3505	3035	2093
JPÚ	3115	2355	2837
Celke m	6620	5390	4930

	Ukončené PÚ *			
	Počet	Celková aktuální výměra obvodu poz. úpravy (ha)	Výdaje -Návrh (mil.Kč)	Výdaje - Realizace (mil.Kč)
KoPÚ	2093	967 517	7 170	11 332
JPÚ	2837	302 933	1 202	1 163
CELKEM	4 930	1 270 450	8 372	12 495

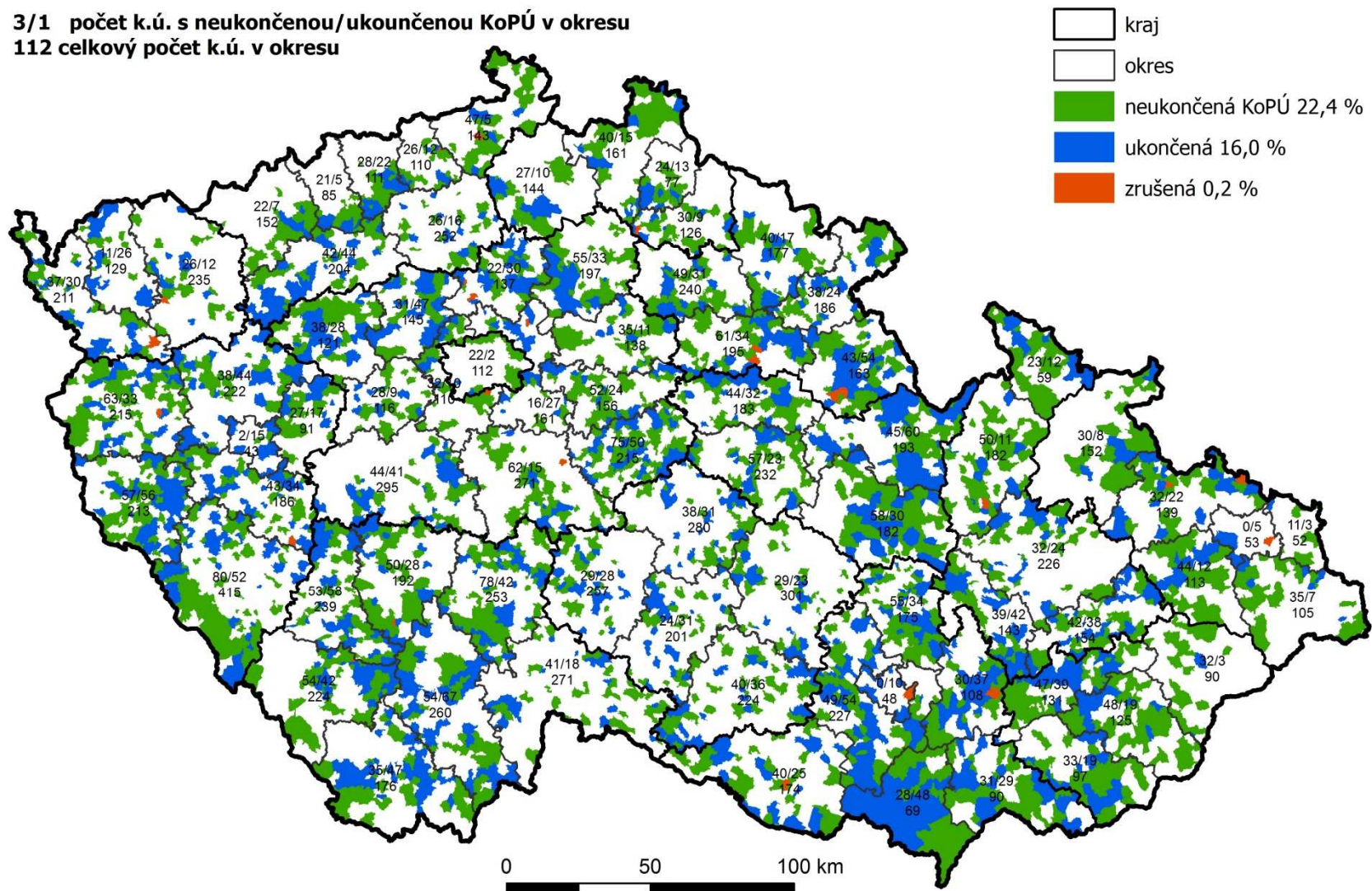
* údaje platné k říjnu 2016



POZEMKOVÉ ÚPRAVY – Současný stav

ROZPRACOVANÉ A UKONČENÉ KOMPLEXNÍ POZEMKOVÉ ÚPRAVY 09/2016

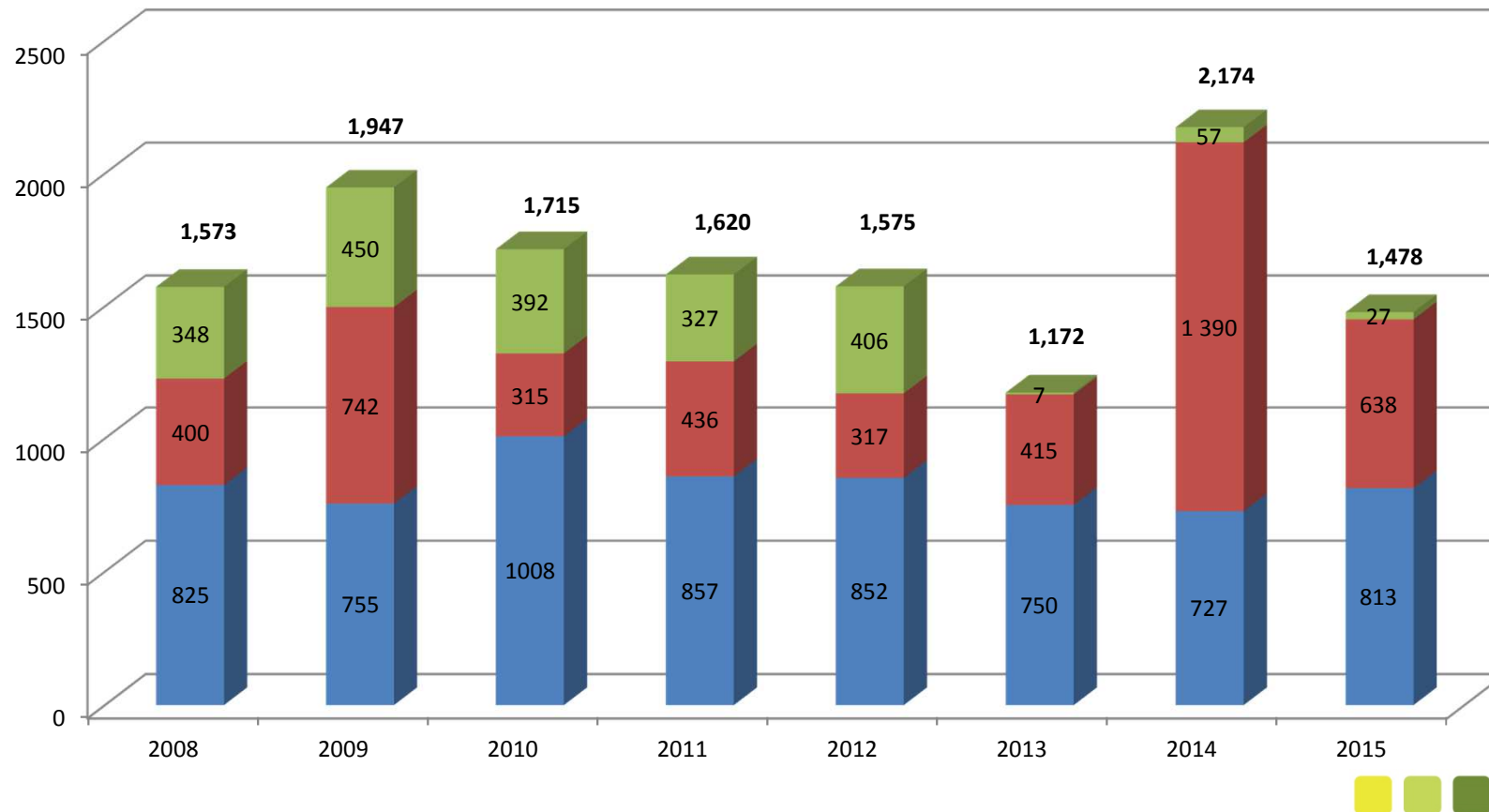
3/1 počet k.ú. s neukončenou/ukončenou KoPÚ v okrese
112 celkový počet k.ú. v okrese



POZEMKOVÉ ÚPRAVY - FINANCOVÁNÍ

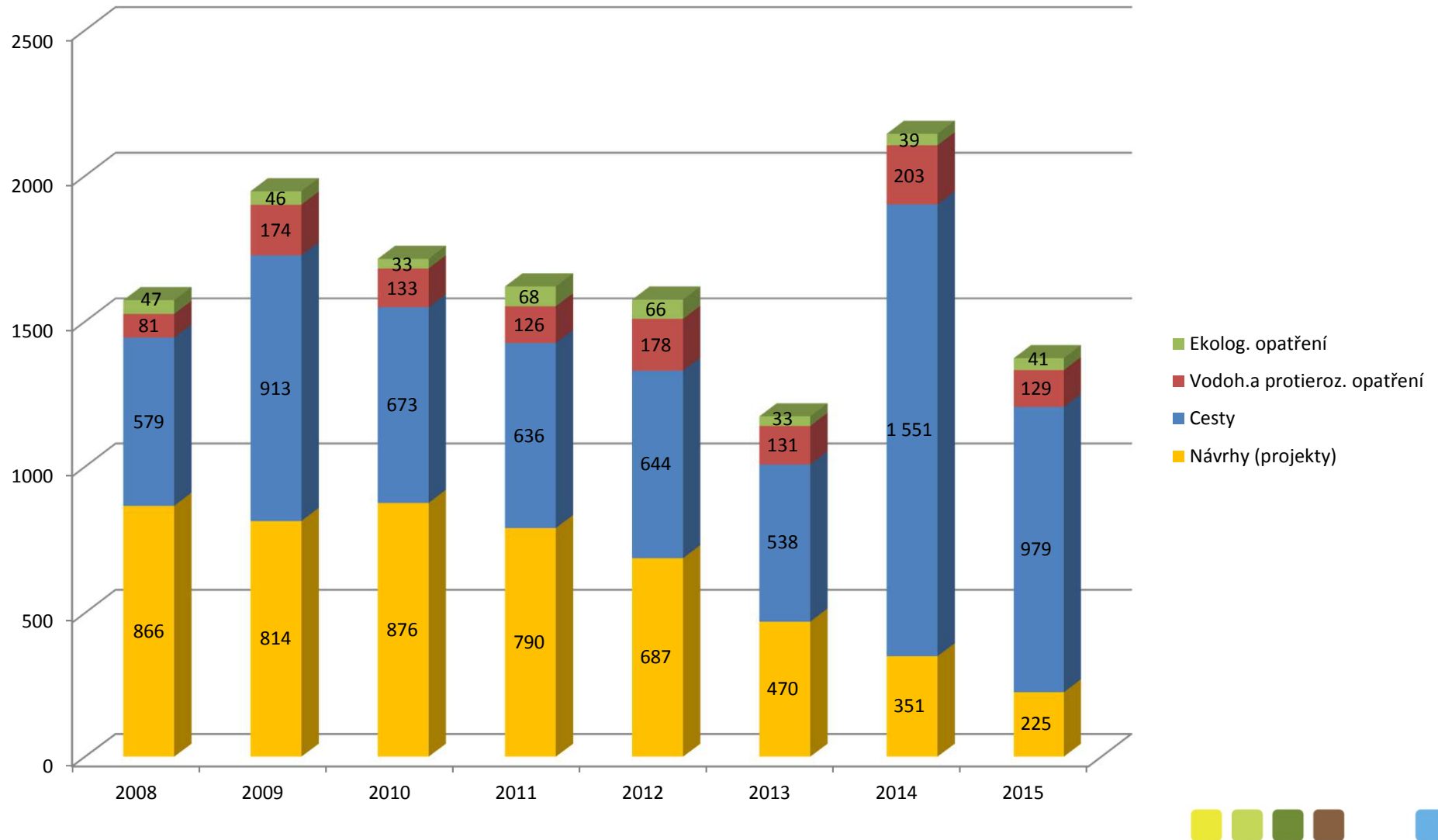
- Státní rozpočet ČR
- Zdroje EU - Program rozvoje venkova
- Ostatní zdroje

Financování pozemkových úprav (mil. Kč)



POZEMKOVÉ ÚPRAVY - FINANCOVÁNÍ

Financování pozemkových úprav (mil. Kč)



An aerial photograph of a rural landscape. On the left, there are large, dark brown plowed fields. In the center, a green field is bordered by a line of trees. On the right, a village with several houses and buildings is visible, surrounded by greenery. The text 'BUDOUCNOST POZEMKOVÝCH ÚPRAV' is overlaid on a dark brown rounded rectangle in the center of the image.

BUDOUCNOST POZEMKOVÝCH ÚPRAV

HLAVNÍ CÍLE PRO OBDOBÍ 2016 - 2020

- **Hlavní cíle** reagují jak na společenský a ekonomický vývoj, tak také na vývoj klimatu a předpovědi jeho dalšího vývoje:
 - čtenější výskyt povodní z přívalových srážek
 - období sucha
 - projevy degradace půd
- **Navýšení počtu pozemkových úprav:**
 - 200/200/100 KoPÚ ročně
- **Stanovení priorit provádění pozemkových úprav v jednotlivých krajích a okresech**
- **Vytvoření dostatečné rezervy státní půdy.**
- **Navýšení kvality zadávání a provádění pozemkových úprav.**



Priorizace postupu pozemkových úprav

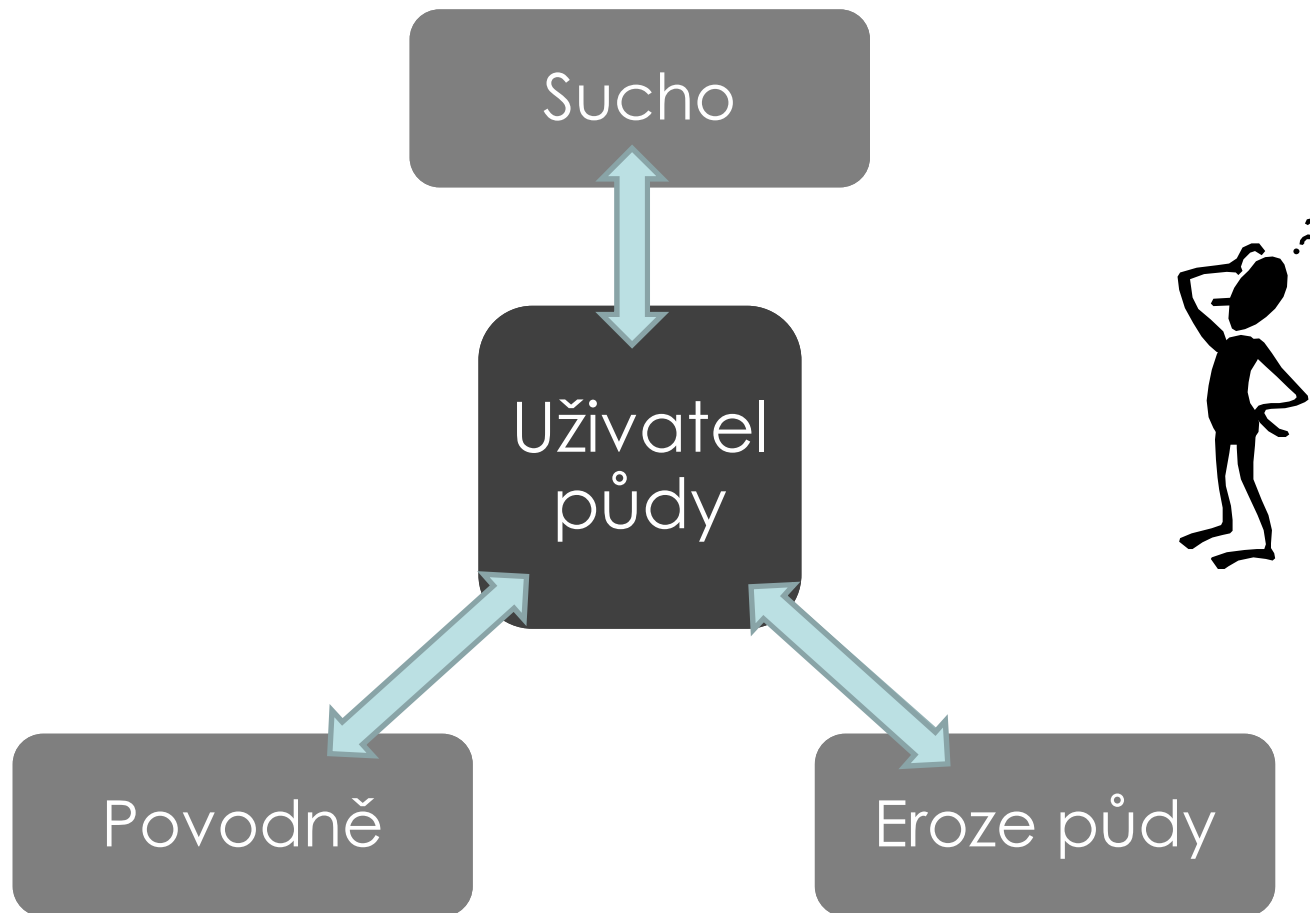
- **Generel vodního hospodářství krajiny ČR**
- **Monitoring zemědělského sucha**
- **Monitoring eroze zemědělské půdy**

Navýšení kvality zadávání PÚ a nové postupy v PÚ

- **Studie odtokových poměrů**
- **Typologie území**
- **Konsolidace dat PÚ do GIS**

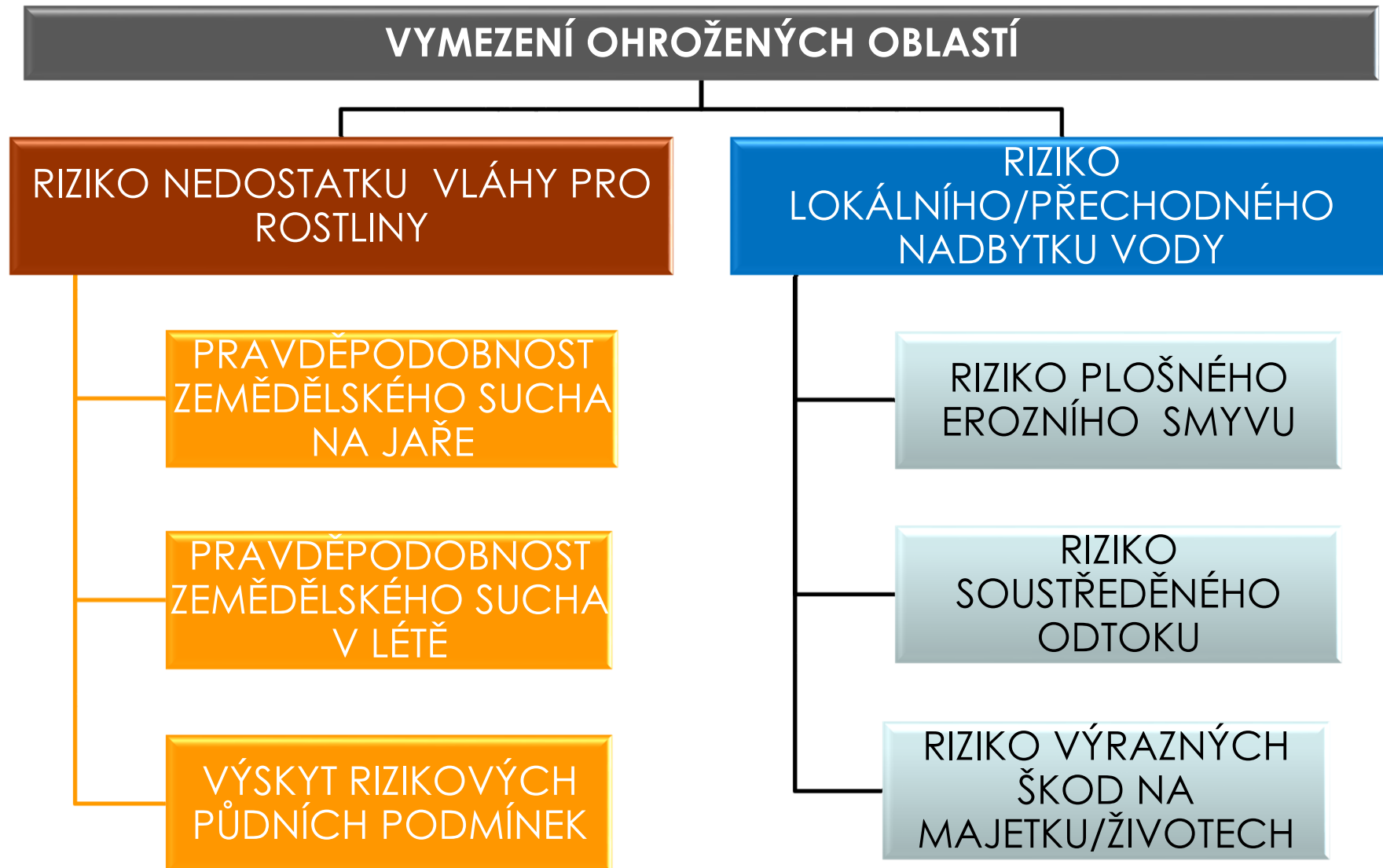
GENEREL VODNÍHO HOSPODÁŘSTVÍ KRAJINY ČR

Hlavní oblasti řešení



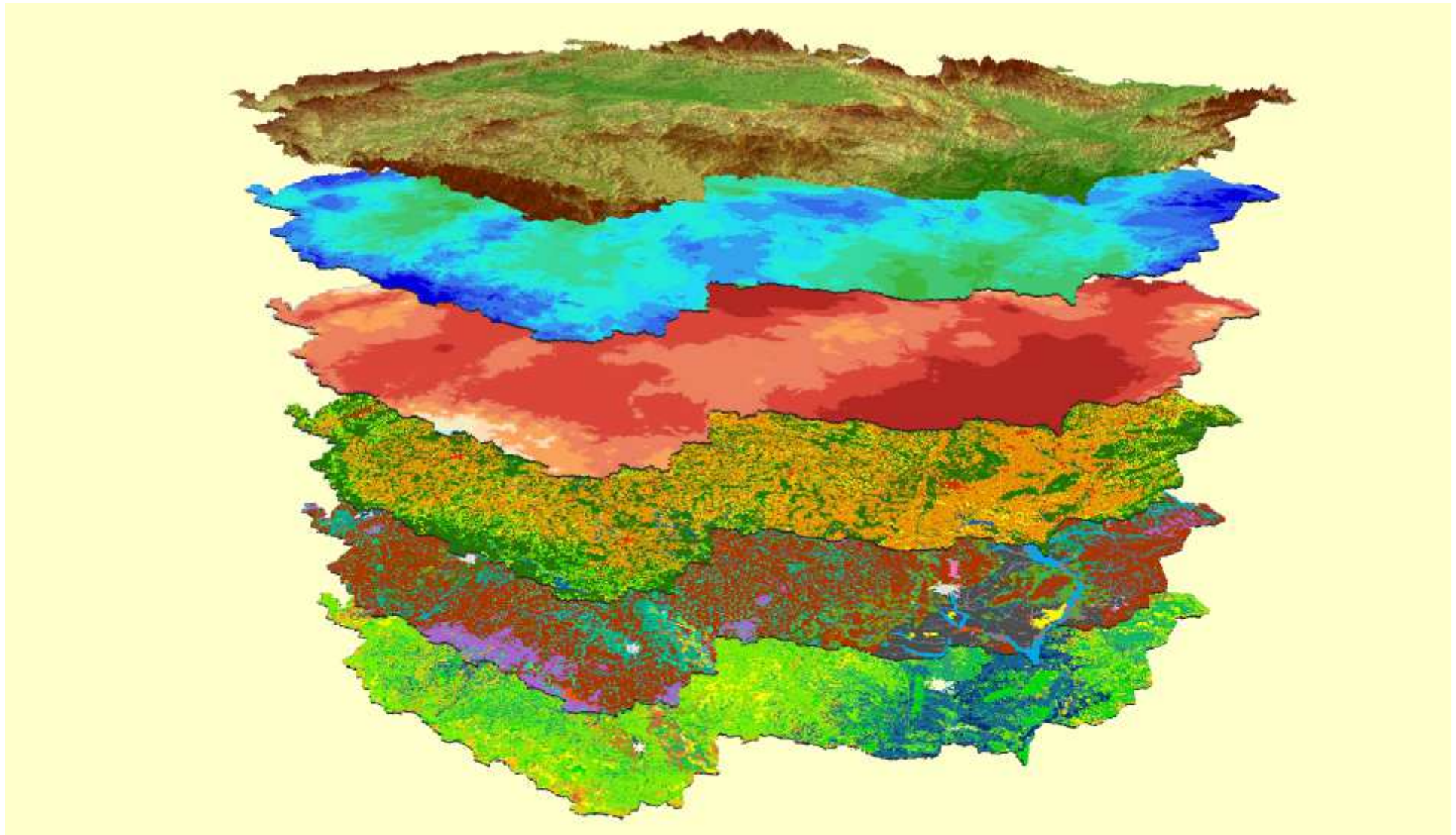
GENEREL VODNÍHO HOSPODÁŘSTVÍ KRAJINY ČR

Hlavní sledovaná rizika

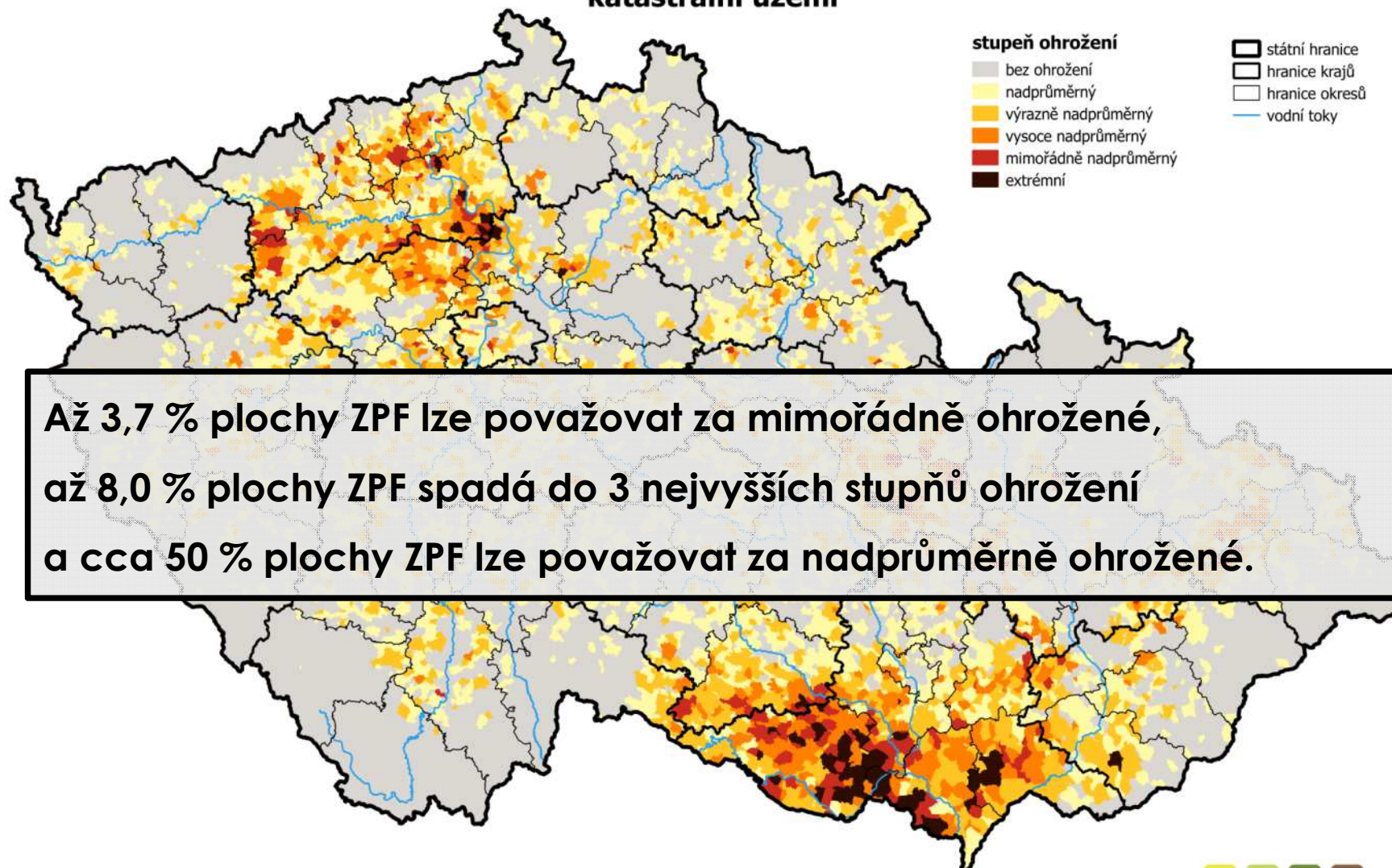


GENEREL VODNÍHO HOSPODÁŘSTVÍ KRAJINY ČR

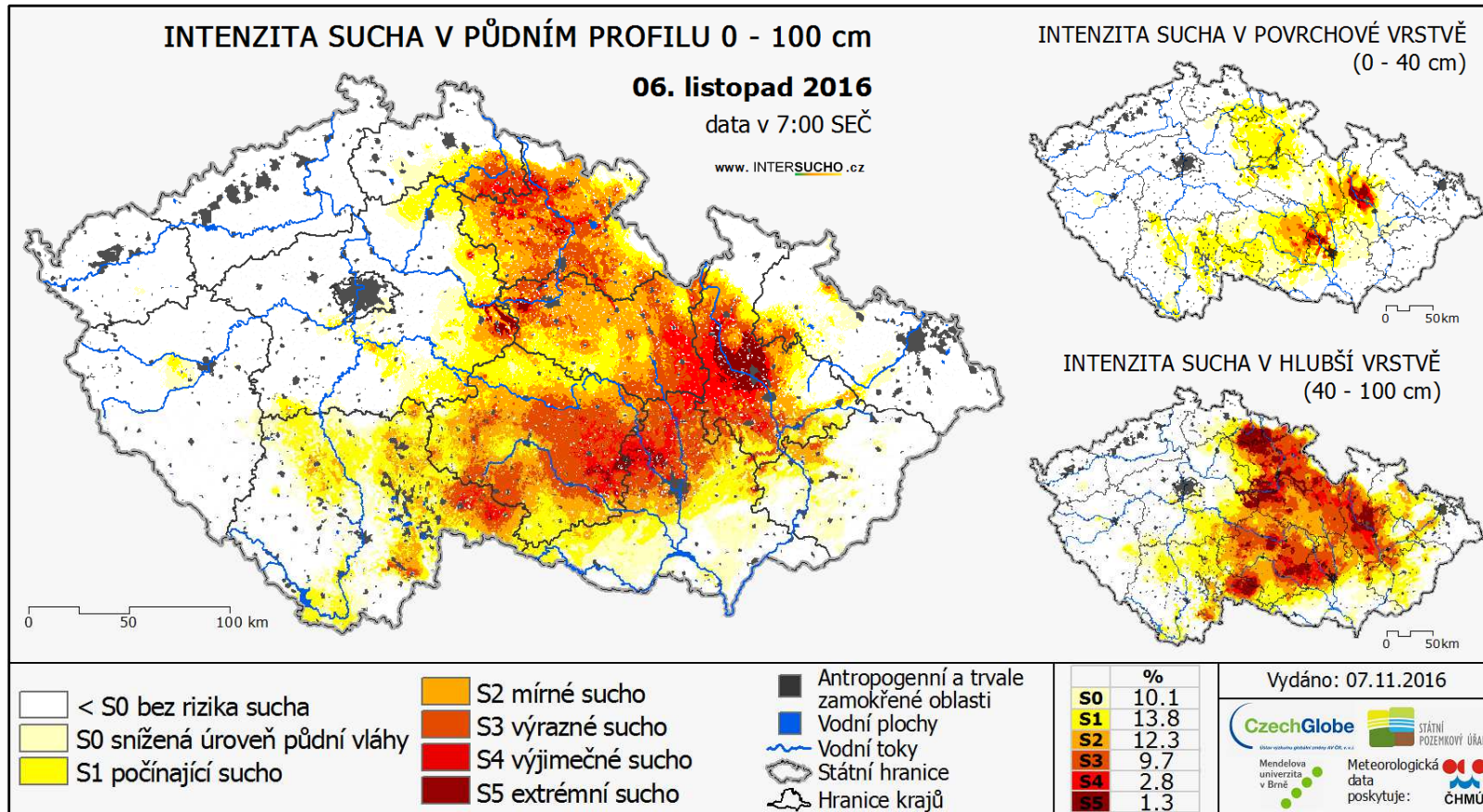
Multikriteriální analýza



MULTIKRITERIÁLNÍ ANALÝZA - 6 SLEDOVANÝCH PARAMETRŮ katastrální území



MONITORING ZEMĚDĚLSKÉHO SUCHA



www.intersucho.cz



MONITORING EROZE ZEMĚDĚLSKÉ PŮDY

Odhlásit | uživatel: Mgr. Daniel Žižala
Změna přihlašovacích údajů

ÚVOD
MAPA
PŘEHLED UDÁLOSTÍ
KE STAŽENÍ

DETAIL události č. 51 hlášené dne 15.6.2012

Charakteristika události

Datum:	12.6.2012, 21:00 až 13.6.2012, 0:30
Typ:	eroze vodní - plošná, rýžková, rýhová
Popis:	Po přivalem dešti došlo k erozi půdy na svazích nad obcí a vniknutí vod nesoucích značné množství sedimentů na místní komunikaci v obci a do zahrad a sklepů několika RD. Pole bylo bez porostu - zadiskovaný a zavlažčený špatně vzešlý ozimý ječmen.
Srážkové poměry:	Chrounek Miloš, Kostelec (uživatel půdy), celkový úhm: 120 mm, doba tvání: 210 min

Vzniklé škody

Na plodinách:	<input type="checkbox"/>
ne	
Na komunikacích:	<input type="checkbox"/>
ne	
Na stavbách, studních a ostatní infrastruktuře:	<input type="checkbox"/>
Vody vnikly do zahrad a sklepů RD. Nemovitosti byly znečištěny bahnem.	
Na vodních útvarech (vodní toky a plochy):	<input type="checkbox"/>
ne	

Lokalizace

Místní název:	Široký
Celková výměra (odhad):	10,20 ha
Katastrální území:	Kostelec u Kyjova
Okres:	Hodonín



Místní šetření

Datum:	13.6.2012, 10:30 až 13.6.2012, 11:00
Účastníci:	OÚ / MěÚ - Ing. Vlasta Lochmanová (starostka), E-mail: starosta@obeo-kostelec.cz, Tel: 518 612 138



Od počátku Monitoringu eroze (2012) je celkem je evidováno **767** erozních událostí, z toho **233 opakovaných**.

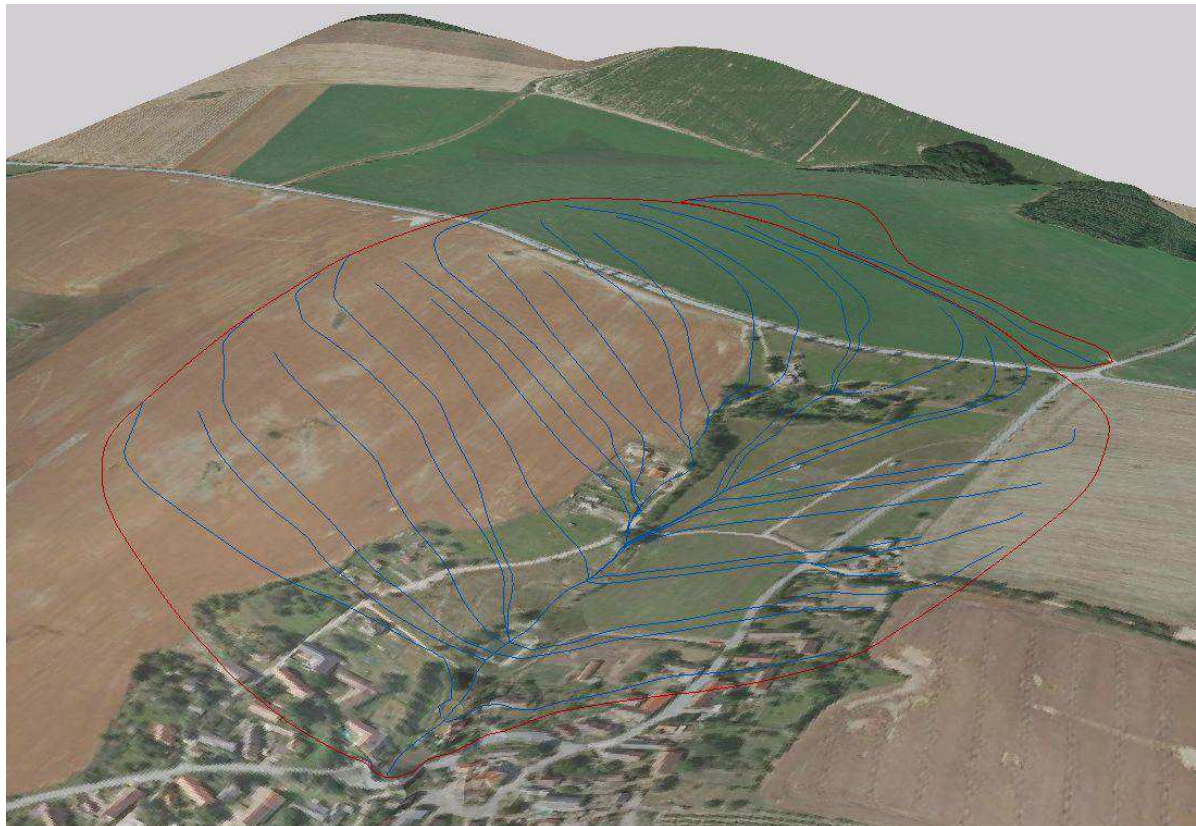
V roce 2016 je nyní evidováno **213** erozních událostí, z toho **73 opakovaných**.

<http://me.vumop.cz>



STUDIE ODTOKOVÝCH POMĚRŮ

- Zpřesnit zadání VZ (měrné jednotky, VH opatření, DTR)
- Realizace samostatnou zakázkou před zadáním KoPÚ
- Komplexní řešení včetně návrhu opatření v hydrologicky uzavřených celcích (využitelnost 1 studie i pro více KoPÚ)



TYPOLOGIE ÚZEMÍ

- **Sjednocení postupu** pro zadávání veřejných zakázek pozemkových úprav.
- Komplexní systém **kategorizace území** v definovaných oblastech zájmu (základní a společenské zájmy).

CELKOVÉ HODNOCENÍ						64,8
-------------------	--	--	--	--	--	------

		hodnota	maximum	přepočet	váha	zváženo
1	ZÁKLADNÍ ZÁJMY				60%	41,5
1	ČLENITOST A PLOŠNÁ FRAGMENTACE					
2	DOPRAVNÍ A FYZICKÁ PROSTUPNOST					
3	VLASTNICKÁ STRUKTURA					

		hodnota	maximum	přepočet	váha	zváženo
2	ČETNOST A ZAJIŠŤOVÁNÍ SPOLEČENSKÝCH ZÁJMŮ				40%	23,3
1	Zvláštní ochrana podle zákona č.114/1992 Sb.					
2	Obecná ochrana podle zákona č.114/1992 Sb.					

- **Výměnný formát pozemkových úprav (VFP)** standardizuje data pozemkových úprav. VFP bude základním zdrojem dat pro budoucí geoportál SPÚ.
- Probíhá **konsolidace historických dat** pozemkových úprav do GIS
 - vektorizace a převod do jednotné struktury,
 - doplnění atributů,
 - validace dat a rozlišení realizovaných prvků.



ZÁVĚREM

- Navýšení počtu pozemkových úprav.
- Navýšení kvality zadávání a provádění pozemkových úprav.
- Stanovení priorit provádění pozemkových úprav v jednotlivých krajích a okresech.

An aerial photograph of a rural landscape. A row of trees, some green and some yellow, separates two large, brown, plowed fields. The fields show distinct tire tracks. The trees are planted in a curved line, following the edge of the fields. The lighting suggests late afternoon or early morning, with long shadows cast across the fields.

DĚKUJI ZA POZORNOST